

Cuadro de Mando Mensual

ABRIL

2016

Índice

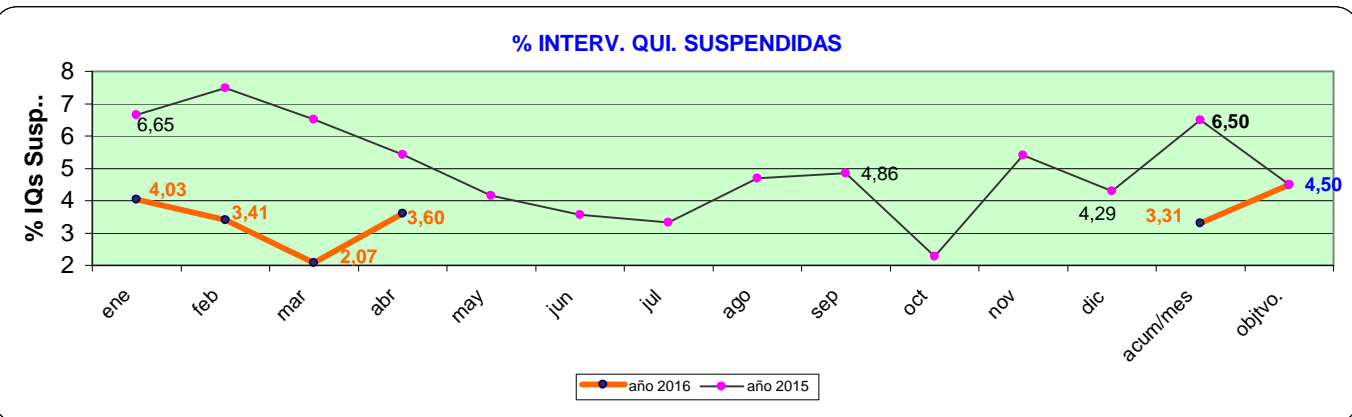
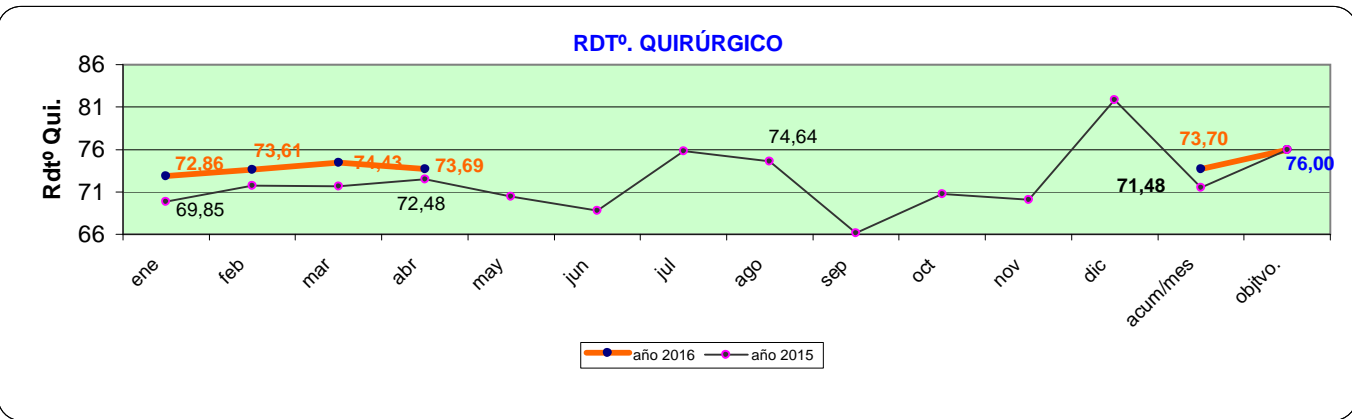
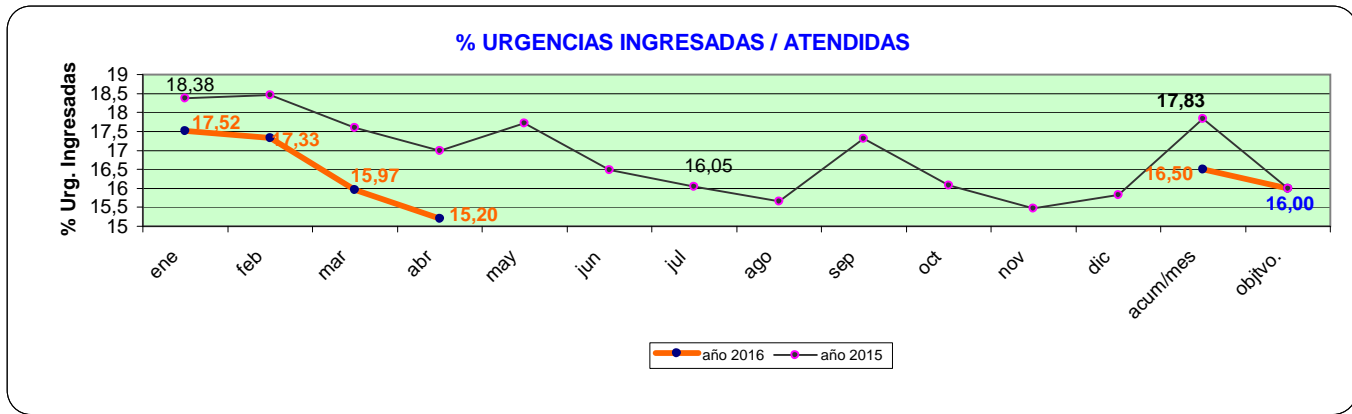
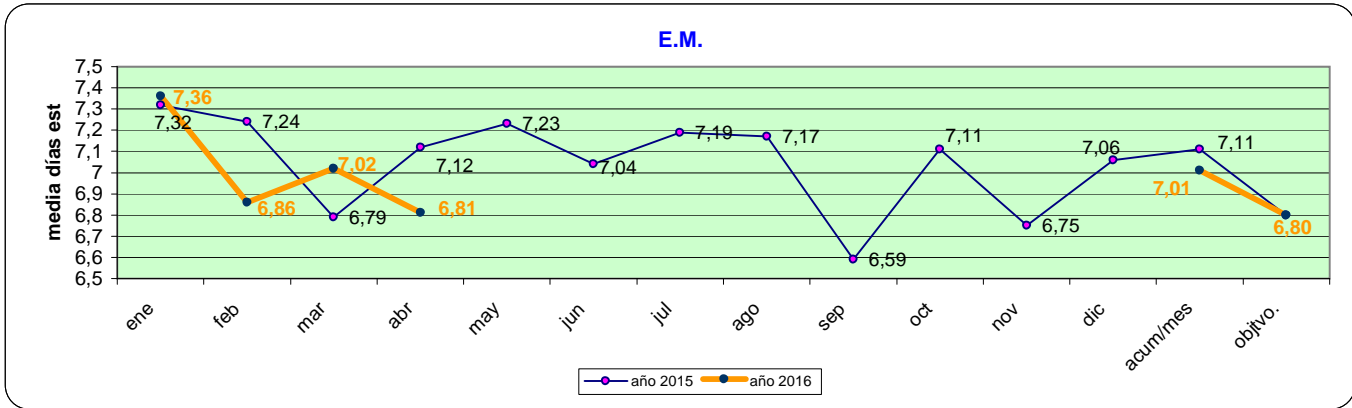
HOJA GLOBAL	3
PRUEBAS: ACTIVIDAD Y LISTAS DE ESPERA	4
GRÁFICOS DE INDICADORES TOTAL HOSPITAL	
GRAFICOS DE PACIENTES PENDIENTES DE PRUEBAS	
<u>ACTIVIDAD E INDICADORES</u>	
HOSPITALIZACIÓN.	12
URGENCIAS.	19
BLOQUE QUIRÚRGICO.	21
CONSULTAS EXTERNAS.	25
REPROGRAMACIONES, INTERCONSULTAS ...	28
<u>SERVICIOS QUIRÚRGICOS</u>	
Servicio: Traumatología	30
AGC: Cirugía General y Digestivo	31
Servicio: Ginecología	33
Servicio: Obstetricia	35
Servicio: Urología	38
Servicio: O.R.L	39
Servicio: Oftalmología	41
<u>SERVICIOS MÉDICOS</u>	
<u>AGC : Medicina Interna</u>	43
a. Sección: Cardiología	44
b. Sección: Digestivo	47
c. Sección: Endocrinología	50
d. Sección: Medicina Interna	52
e. Sección: Neurología	54
f. Sección: Neumología	56
Unidad de Corta Estancia	58
AGC: Nefrología	59
AGC: Medicina Intensiva	61
Servicio : Unidad de Cuidados Paliativos	62
Servicio : Pediatría, Neonatología	63
AGC: Salud Mental	64
Servicio : Hematología	65
AGC: Urgencias	67
Servicio : Dermatología	70
Servicio : Rehabilitación	71
Servicio : Anestesia	72
Servicio : Hospital de Día	74
Servicio : Neurofisiología Clínica	76
Servicio : Anatomía Patológica	78

ABRIL, 2016

NOTA: Los colores se refieren a la comparación entre los Acumulados de Año Actual y Previsto. En Listas Espera entre los dos datos existentes.

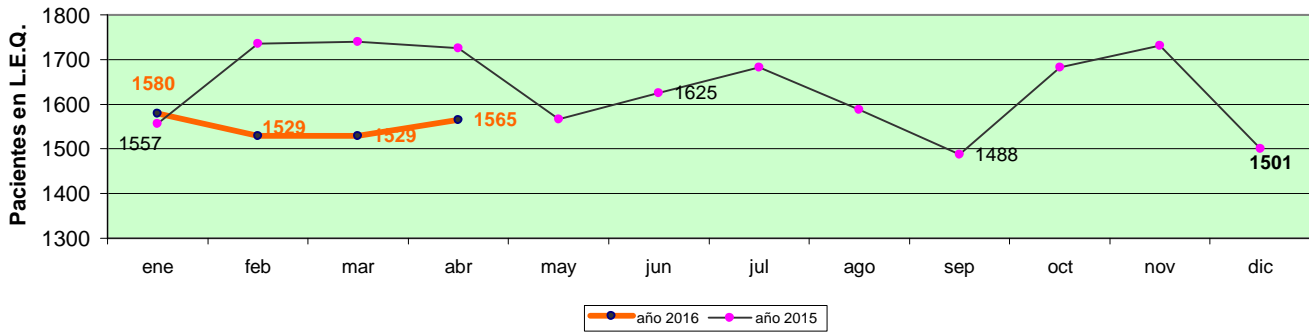
HOSPITALIZACIÓN	Mes			Acumulado		
	año actual	año anterior	previsto	año actual	año anterior	previsto
I. PROGRAMADOS	208	205	194	833	855	827
I. URGENTES	475	510	499	2.070	2.173	2.085
TOTAL INGRESOS	683	715	693	2.903	3.028	2.912
TRASLADOS	45	68	65	229	286	254
INGRESOS + SERVICIOS	728	783	758	3.132	3.314	3.166
ALTAS	704	743	693	2.880	3.013	2.912
REINGRESOS <31 DIAS	71	87	0	330	371	0
% REINGRESOS <31DIAS	10,09	11,71	0	11,46	12,31	0
ESTANCIAS	4.649	5.091	4.713	20.363	21.542	19.688
E. MEDIA	6,81	7,12	7,00	7,01	7,11	7,00
%OCUPACIÓN	74,15	80,54	80,00	80,07	85,44	80,00
I. ROTACIÓN	3,27	3,39	-	13,81	14,41	-
CAMAS (FUNCIONANTES)	209,00	210,70		210,19	210,12	
URGENCIAS						
URG. ATENDIDAS	3.026	2.873	2.878	12.057	11.695	11.843
URG. INGRESADAS	460	488	475	1.989	2.085	2.009
% INGRES./ATENDIDAS	15,20	16,99	16,00	16,50	17,83	16,00
% READM.en <72 HORAS	5,87	6,00	5,00	5,72	5,62	5,00
ACTIVIDAD QUIRÚRGICA						
I.Q. Progr. con ingreso	205	190	189	789	788	769
I.Q. Progr. Ambulatorias	250	245	214	906	824	800
Total I.Q. Programadas	455	435	403	1.695	1.612	1.569
I.Q. URG. con ingreso	37	35	42	164	164	166
I.Q. URG. Ambulatorias	1	0	0	3	5	0
RDTº. QUIRÓFANO TOTAL (M+T))	73,69	72,48	76,00	73,70	71,48	76,00
EST. MEDIA PREOP.	2,21	1,33	P:0,7- Urg:4,0	1,72	1,69	P:0,7- Urg:4,0
% I.Q. SUSPENDIDAS	3,60	5,43	4,08	3,31	6,50	4,08
OTRA ACTIVIDAD QUIRÚRGICA						
P.Q. FUERA QUIROFANO EN QUI.06	104	111	201	385	414	679
L.E. QUIRÚRGICA TOTAL						
PACIENTES				1.835	1.929	
ÍNDICE ENTRADAS/SALIDAS	1,02	0,93		0,96	1,00	1,00
L.E. QUIRÚRGICA ESTRUCTURAL						
PACIENTES				1.565	1.725	
DEMORA MEDIA				65,50	66,85	60
CONSULTAS						
PRIMERAS	3.961	3.590	3.709	14.413	14.493	14.878
SUCESIVAS	8.567	8.543	7.969	31.924	33.329	31.066
R/ SUCEVAS/PRIMERAS	2,16	2,38	2,15	2,21	2,30	2,09
% PRIMERAS DE ALTA RESOLUCIÓN	8,81	10,42	10,91	10,05	10,45	10,91
REPROGRAMACIONES 1ª Consulta	17,27	18,55	15,00	19,36	17,91	15,00
L.E. CONSULTAS TOTAL						
PACIENTES				5.080	4.347	
L.E. CONSULTAS ESTRUCTURAL						
PACIENTES				4.577	3.798	
DEMORA MEDIA				49,35	34,42	40
OTROS INDICADORES						
DESCONOCIDO	0	0	0	0	0	0
PARTOS	12	20	23	92	91	100
CESÁREAS	11	3	7	35	32	33
total	23	23	30	127	123	133
PARTOS CON EPIDURAL	10	13		65	55	
ÍNDICE DE CESÁREAS	47,83	13,04	20,74	27,56	26,02	20,74
%PARTOS CON EPIDURAL	83,33	65,00	58,00	70,65	60,44	58,00
ÉXITUS	42	42	-	165	179	-
TASA MORTALIDAD	5,42	5,73	-	5,34	5,28	-

ABRIL, 2016

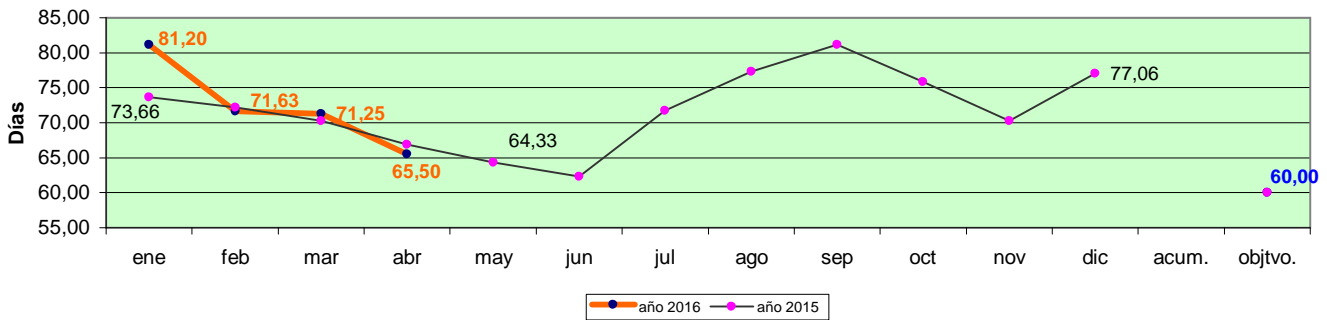


ABRIL, 2016

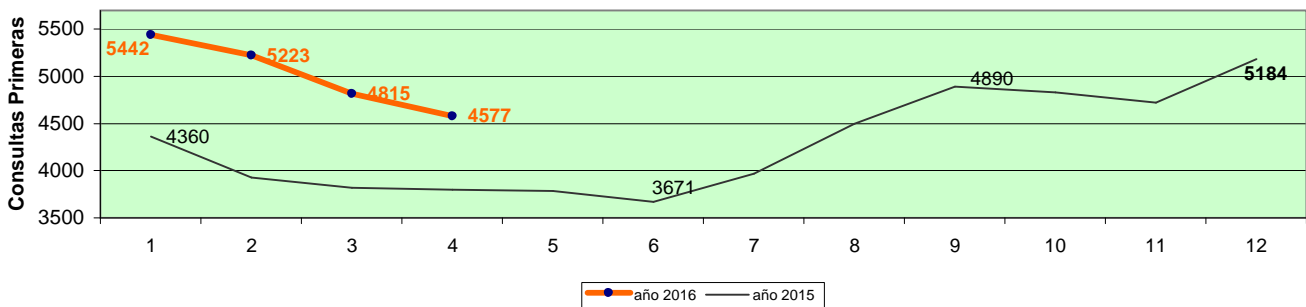
L.E. QUIRÚRGICA Estructural



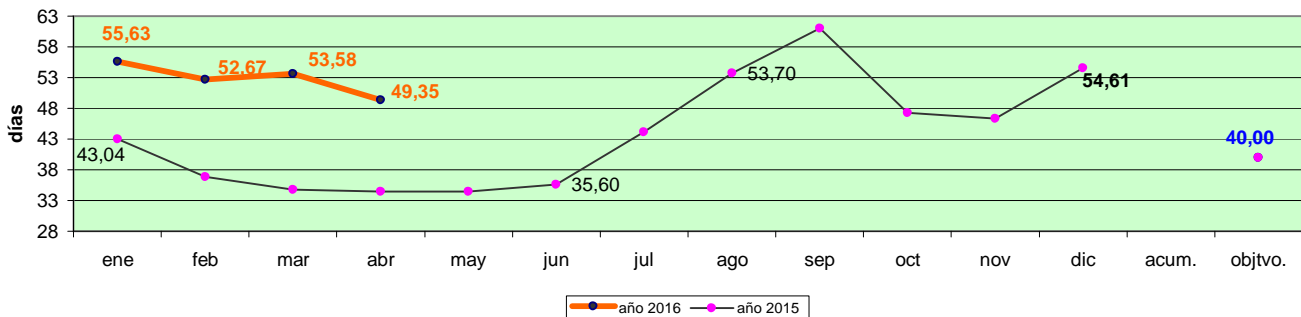
DEMORA MEDIA L.E.Q.



L.E. CONSULTAS EXTERNAS. Estructural



DEMORA MEDIA LECEX



ABRIL, 2016

ACTIVIDAD DEL MES Y ACUMULADA.

RADIOLOGÍA

LISTA DE ESPERA para PRUEBAS:					
DIAGNÓSTICAS		CONTROL		Actividad	
pacientes	D.M	pacientes	D.M	mes	acumulado

RAD. GENERAL

año actual	158	190,07	1598	0	4929	19881
Previsto		<25 d.				
año anterior	193	18,87	1518	0	5072	20213

ECOGRAFÍAS

año actual	391	122,41	1327	0	1002	3688
Previsto		<25 d.				
año anterior	377	137,18	1249	0	889	3770

MAMOGRAFÍAS

año actual	27	148,85	507	0	178	615
Previsto		<15 d.				
año anterior	8	50,50	505	0	104	419

TAC

año actual	87	15,84	67	0	761	2951
Previsto		<23 d.				
año anterior	134	0	128	0	695	2892

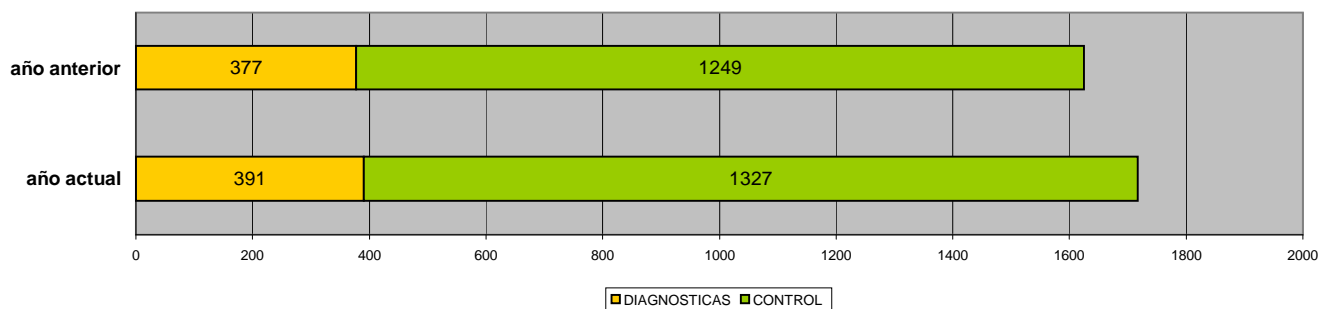
RMN

año actual	51	57,53	5	0,00	213	812
Previsto		<17 d.				
año anterior	42	85,44	8	0	191	746

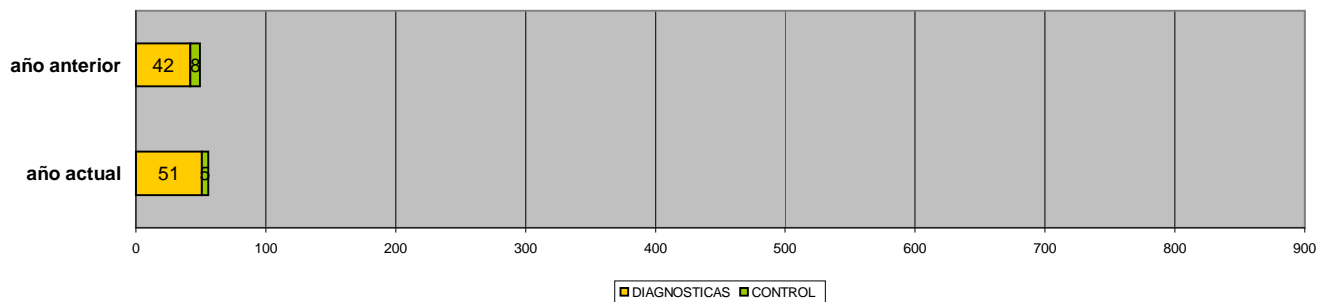
ECO-DOPPLER

año actual	25	20,04	12	0	97	402
Previsto						
año anterior	12	11	16	0	104	352

ECOGRAFÍAS: Pruebas Ptes. Citadas

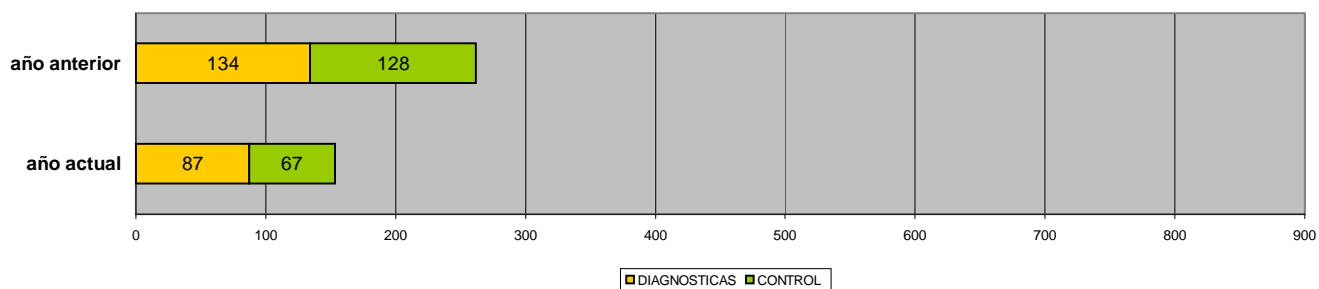


RM: Pruebas Ptes. Citadas



ABRIL, 2016

TAC: Pruebas Ptes. Citadas



CARDIOLOGÍA

ERGOMETRÍAS

año actual	4	35,25	0	0	32	108
Previsto		35				
año anterior	4	19,67	0	0	28	162

ECOCARDIOGRAMAS

año actual	74	49,12	13	0	207	800
Previsto		25				
año anterior	84	50,20	25	0	179	853

E.C.G.

año actual	0	0	542	1950
año anterior	0	0	534	2272

HOLTER

año actual	17	76,00	1	0	44	235
año anterior	-	-	0	0	15	104

ECOCARD.TRANSESOFÁGICOS

año actual	0	0	3	7
año anterior	0	0	5	9

MARCAPASOS IMPLANTADOS

año actual	7	18
año anterior	4	24

ABRIL, 2016

**ENDOSCOPIAS
DIGESTIVO
GASTROSCOPIAS**

	DIAGNÓSTICAS		CONTROL		Actividad	
	pacientes	D.M	pacientes	D.M	mes	acumulado
año actual	298	87,01	71	0	103	382
Previsto		25				
año anterior	302	57,91	88	0	149	500

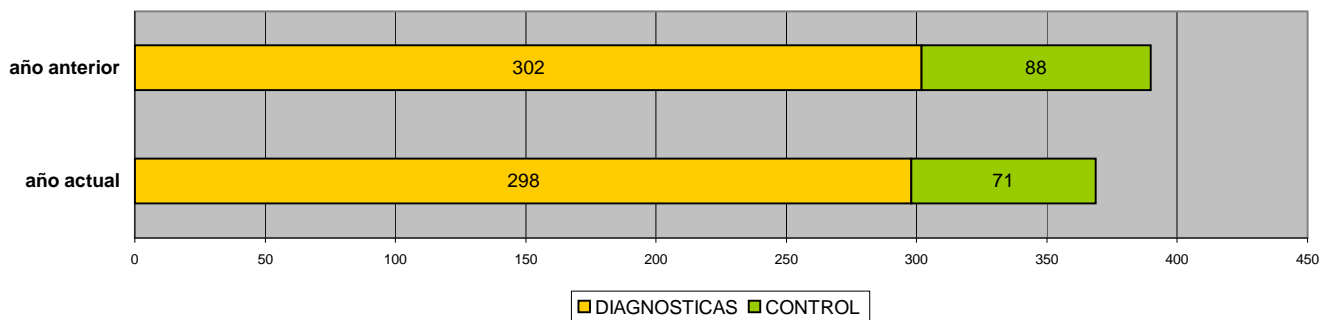
COLONOSCOPIAS

año actual	415	100,45	314	0	92	364
Previsto		30				
año anterior	284	52,74	151	0	122	445

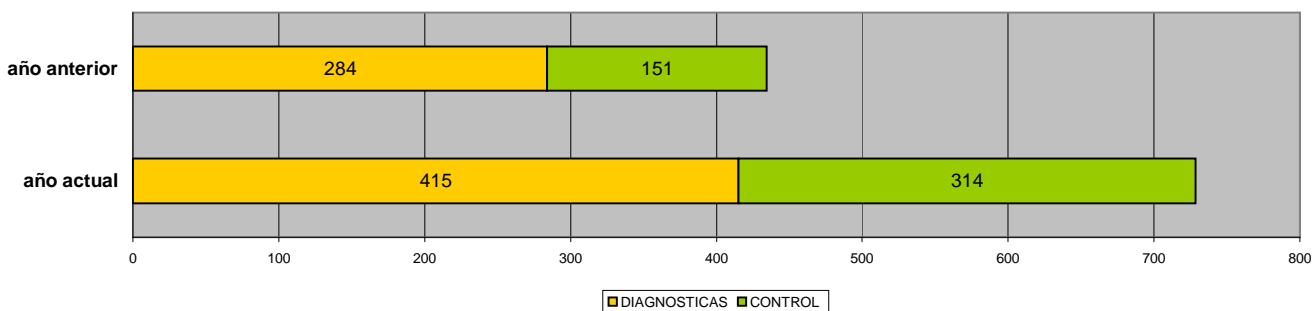
**CIRUGÍA GENERAL
COLONOSCOPIAS**

año actual	33	35,19	75	0	29	103
Previsto		30				
año anterior	8	13,29	64	0	37	134

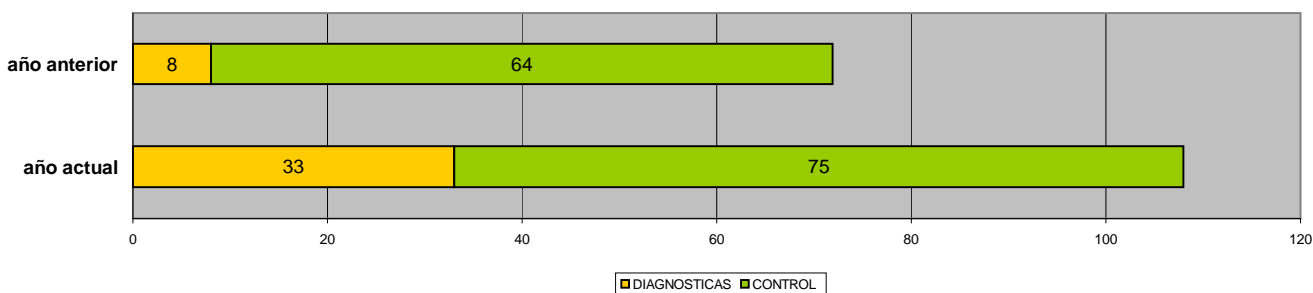
GASTROSCOPIAS: Pruebas Ptes. Citadas



COLONOSCOPIAS DIGESTIVO: Pruebas Ptes. Citadas



COLONOSCOPIAS CIRUGIA: Pruebas Ptes. Citadas



NEUROFISIOLOGÍA

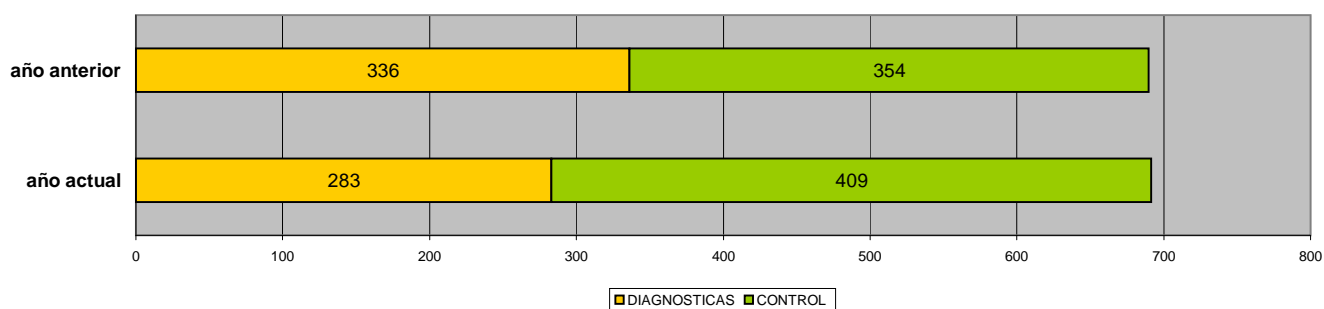
ABRIL, 2016

E.M.G	año actual	101	16,29	2	0,00	93	350
	Previsto		<40 d.				
	año anterior	66	9,44	0	0	81	315
E.E.G.	año actual	17	0,00	7	0	47	159
	Previsto						
	año anterior	12	0	2	0	68	174
POT. EVOCADOS	año actual	4	0	1	0	18	62
	Previsto						
	año anterior	9	3,33	0	0	17	56
DEPRIVACIÓN	año actual	2	0,00	2	0	4	26
	Previsto						
	año anterior	4	0	1	0	9	24
EST. DEL SUEÑO	año actual	1	0	0	0	1	2
	Previsto						
	año anterior	0	0	0	0	0	0

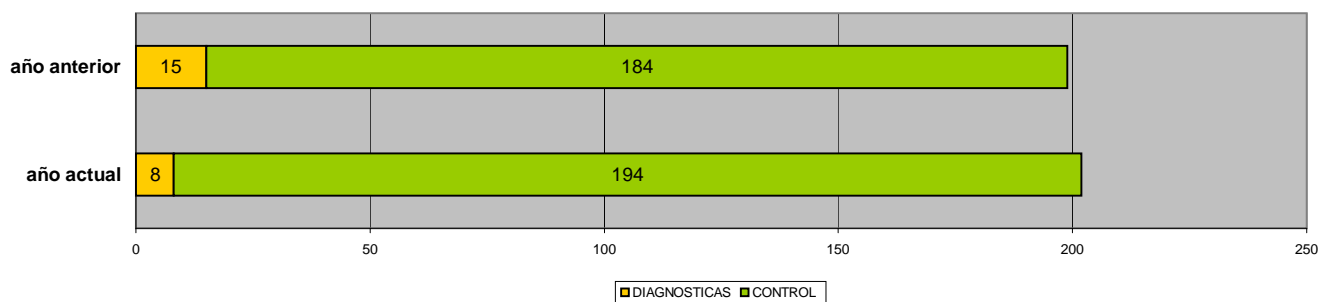
GINECOLOGÍA-OBSTETRICIA

ECOGRAFÍAS GIN	año actual	283	0	409	0	233	906
	Previsto		25				
	año anterior	336	34,96	354	0	251	917
ECOGRAFÍAS OBS	año actual	8	0	194	0	128	513
	Previsto		25				
	año anterior	15	0	184	0	119	451
DM CONJUNTA ECOGRAFÍA DIAGNÓSTICA:						80,95	
CONSULTA CRIBADO (PREVENTIVA)						año actual	85 420
						año anterior	161 609

ECOGG: Pruebas Ptes. Citadas



ECOGT: Pruebas Ptes. Citadas



ABRIL, 2016

OFTALMOLOGÍA
ANGIOFLUORESC.

	DIAGNÓSTICAS		CONTROL		Actividad	
	pacientes	D.M	pacientes	D.M	mes	acumulado
año actual	2	8,00	0	0	3	23
Previsto						
año anterior	5	5,2	2	0	8	27

RETINOGRAFÍA C.S.

año actual	130	44,16	371	0	201	437
Previsto						
año anterior	78	17,03	217	0	150	697

LÁSER

año actual	0	0	41	0	5	36
Previsto						
año anterior	0	0	35	0	10	35

YAG

año actual	0	0	152	0	31	132
Previsto						
año anterior	0	0	125	0	29	124

CAMPIMETRIA

año actual	88	114,91	444	0	103	289
Previsto						
año anterior	49	58,29	463	0	73	278

TRASPLANTE DE CÓRNEA

año actual	0	1
año anterior	1	2

NEUMOLOGÍA
BRONCOSCOPIAS

año actual	0	0	0	0	9	47
Previsto						
año anterior	0	0	0	0	9	36

EST. DEL SUEÑO

Externalizado

año actual	0	0	0	0	8	25
Previsto						
año anterior	0	0	0	0	7	28

ESPIROMETRÍAS

año actual	0	0	0	0	162	652
Previsto						
año anterior	0	0	0	0	157	653

O.R.L.
AUDIOMETRÍAS

año actual	0	0	0	0	170	648
Previsto						
año anterior	0	0	0	0	156	619

ENDOSCOPIAS

año actual	0	0	0	0	94	442
Previsto						
año anterior	0	0	0	0	108	367

BIOPSIAS

año actual	0	0	0	0	7	31
Previsto						
año anterior	0	0	0	0	10	39

PR. DE ALERGIA

año actual	0	0	0	0	8	26
Previsto						
	0	0	0	0	6	23

ABRIL, 2016

MEDICINA INTENSIVA

TELEMETRÍAS

año actual

Previsto

año anterior

Actividad	
mes	acumulado
40	139
33	156

N. PARENTERALES

año actual

Previsto

año anterior

14	107
8	132

PAC. REANIMACION

año actual

Previsto

año anterior

12	53
17	75

HEMATOLOGÍA

TTºS. ANTICOAG.
ORALES

año actual

Previsto

año anterior

2662	10656
2644	10724

TTºQUIMIOTERAPIA

año actual

Previsto

año anterior

26	99
29	114

NEFROLOGÍA

MAPA

año actual

Previsto

año anterior

0	0	26
---	---	----

Actividad	
mes	acumulado
29	113
27	107

DERMATOLOGÍA

PR. DE ALERGIA

año actual

Previsto

año anterior

Actividad	
mes	acumulado
0	3
0	6

ANESTESIA

VALORACION PREOPERATORIA ANESTESIA

año actual

Previsto

año anterior

462

Actividad	
mes	acumulado
303	1000
234	916

ABRIL, 2016

INGRESOS PROGRAMADOS

	Mes			Acumulado		
	año actual	año anterior	previsto	año actual	año anterior	previsto
TRAUMATOLOGÍA	56	52	55	202	210	221
CIRUGÍA GENERAL AGC	80	77	64	302	310	280
GINECOLOGÍA	13	8	10	44	43	44
UROLOGÍA	30	28	27	144	126	113
O.R.L.	6	5	6	23	24	24
OFTALMOLOGÍA	3	4	3	10	18	13
s-total	188	174	165	725	731	695
CARDIOLOGÍA	5	1	4	15	19	19
DIGESTIVO	3	1	1	8	2	1
ENDOCRINOLOGÍA	1	0	0	2	0	2
MEDICINA INTERNA AGC	1	4	4	5	10	10
NEUROLOGÍA	1	2	2	8	8	7
NEUMOLOGÍA	0	3	2	6	10	11
s-total	11	11	13	44	49	50
NEFROLOGÍA AGC	0	3	3	5	9	7
s-total	0	3	3	5	9	7
MEDICINA INTENSIVA AGC	2	4	4	12	16	21
UDAD. CUIDADOS PALIATIVOS	1	0	0	1	1	2
OBSTETRICIA	1	2	0	14	14	15
PEDIATRÍA	0	1	0	0	2	0
PSIQUIATRÍA AGC (SM)	4	6	6	23	26	27
HEMATOLOGÍA	1	4	3	9	7	10
TOTAL	208	205	194	833	855	827

ABRIL, 2016

INGRESOS URGENTES

	Mes			Acumulado		
	año actual	año anterior	previsto	año actual	año anterior	previsto
TRAUMATOLOGÍA	34	27	27	138	100	103
CIRUGÍA GENERAL AGC	29	42	37	127	172	146
GINECOLOGÍA	12	10	9	51	38	36
UROLOGÍA	17	14	13	71	70	56
O.R.L.	10	6	5	20	28	20
OFTALMOLOGÍA	0	0	0	0	0	0
s-total	102	99	91	407	408	361
CARDIOLOGÍA	41	38	38	144	160	165
DIGESTIVO	33	31	29	114	90	108
ENDOCRINOLOGÍA	4	0	1	7	1	3
MEDICINA INTERNA AGC	95	124	110	496	530	510
NEUROLOGÍA	30	35	30	141	116	124
NEUMOLOGÍA	27	28	34	142	143	148
s-total	230	256	242	1044	1040	1058
UCE-CARDIOLOGÍA	3	5	4	13	22	16
UCE-DIGESTIVO	0	1	1	3	2	1
UCE-ENDOCRINOLOGÍA	0	0	0	1	1	0
UCE-MEDICINA INTERNA	26	41	40	125	203	156
UCE-NEUROLOGÍA	2	2	3	5	12	10
UCE-NEUMOLOGÍA	2	2	3	18	16	18
s-total	33	51	51	165	256	201
NEFROLOGÍA AGC	10	5	6	30	26	27
UCE-NEFROLOGÍA	0	0	0	0	0	0
s-total	10	5	6	30	26	27
MEDICINA INTENSIVA AGC	13	16	16	66	65	66
UDAD. CUIDADOS PALIATIVOS	8	2	5	28	20	23
OBSTETRICIA	23	29	36	129	133	137
PEDIATRÍA	33	26	32	121	136	133
PSIQUIATRÍA AGC	23	18	15	65	62	56
HEMATOLOGÍA	0	8	5	15	27	23
TOTAL	475	510	499	2070	2173	2085

INGRESOS H.D.Q

	Mes			Acumulado		
	año actual	año anterior	previsto	año actual	año anterior	previsto
TRAUMATOLOGÍA	23	26	27	90	90	101
CIRUGÍA GENERAL	2	3	3	11	10	14
GINECOLOGÍA	6	6	8	30	25	36
UROLOGÍA	6	9	6	34	36	25
O.R.L.	5	4	4	15	16	18
OFTALMOLOGÍA	0	0	0	0	0	0
s-total	42	48	48	180	177	194

ABRIL, 2016

TRASLADOS

	Mes			Acumulado		
	año actual	año anterior	previsto	año actual	año anterior	previsto
TRAUMATOLOGÍA	0	2	2	4	9	7
CIRUGÍA GENERAL AGC	5	9	8	22	33	31
GINECOLOGÍA	3	2	1	8	5	3
UROLOGÍA	1	2	3	10	10	12
O.R.L.	0	0	0	3	0	0
OFTALMOLOGÍA	0	0	0	0	0	0
s-total	9	15	14	47	57	53
CARDIOLOGÍA	13	15	17	59	68	66
DIGESTIVO	1	3	2	5	6	4
ENDOCRINOLOGÍA	0	0	0	1	0	0
MEDICINA INTERNA AGC	1	6	7	24	27	27
NEUROLOGÍA	1	3	2	3	7	8
NEUMOLOGÍA	2	4	3	8	13	9
s-total	18	31	31	100	121	114
UCE-CARDIOLOGÍA	0	0	0	0	0	0
UCE-DIGESTIVO	0	0	0	0	0	0
UCE-ENDOCRINOLOGÍA	0	0	0	0	0	0
UCE-MEDICINA INTERNA	0	0	0	1	0	0
UCE-NEUROLOGÍA	0	0	0	0	0	0
UCE-NEUMOLOGÍA	0	0	0	1	1	0
s-total	0	0	0	2	1	0
NEFROLOGÍA AGC	0	1	1	3	2	4
UCE-NEFROLOGÍA	0	0	0	0	0	0
s-total	0	1	1	3	2	4
MEDICINA INTENSIVA AGC	15	18	16	61	89	69
UDAD. CUIDADOS PALIATIVOS	2	2	1	5	4	6
OBSTETRICIA	0	0	1	4	4	4
PEDIATRÍA	0	0	0	0	0	0
PSIQUIATRÍA AGC	0	0	0	6	2	0
HEMATOLOGÍA	1	1	1	1	6	4
TOTAL	45	68	65	229	286	254

INGRESOS

POR SERVICIOS

	Mes			Acumulado		
	año actual	año anterior	previsto	año actual	año anterior	previsto
TRAUMATOLOGÍA	90	81	84	344	319	331
CIRUGÍA GENERAL	114	128	109	451	515	457
GINECOLOGÍA	28	20	20	103	86	83
UROLOGÍA	48	44	43	225	206	181
O.R.L.	16	11	11	46	52	44
OFTALMOLOGÍA	3	4	3	10	18	13
CARDIOLOGÍA	59	54	59	218	247	250
DIGESTIVO	37	35	32	127	98	113
ENDOCRINOLOGÍA	5	0	1	10	1	5
MEDICINA INTERNA	97	134	121	525	567	547
NEFROLOGÍA	10	9	10	38	37	38
NEUROLOGÍA	32	40	34	152	131	139
NEUMOLOGÍA	29	35	39	156	166	168
UCE-CARDIOLOGÍA	3	5	4	13	22	16
UCE-DIGESTIVO	0	1	1	3	2	1
UCE-ENDOCRINOLOGÍA	0	0	0	1	1	0
UCE-MEDICINA INTERNA	26	41	40	126	203	156
UCE-NEFROLOGÍA	0	0	0	0	0	0
UCE-NEUROLOGÍA	2	2	3	5	12	10
UCE-NEUMOLOGÍA	2	2	3	19	17	18
MEDICINA INTENSIVA	30	38	36	139	170	156
UDAD. CUIDADOS PALIATIVOS	11	4	6	34	25	31
OBSTETRICIA	24	31	37	147	151	156
PEDIATRÍA	33	27	32	121	138	133
PSIQUIATRÍA	27	24	21	94	90	83
HEMATOLOGÍA	2	13	9	25	40	37
TOTAL	728	783	758	3.132	3.314	3.166

ABRIL, 2016

ALTAS

	Mes			Acumulado		
	año actual	año anterior		año actual	año anterior	
TRAUMATOLOGÍA	90	76		329	304	
CIRUGÍA GENERAL AGC	101	122		418	471	
GINECOLOGÍA	26	23		88	82	
UROLOGÍA	52	46		218	193	
O.R.L.	15	11		39	53	
OFTALMOLOGÍA	3	4		11	18	
s-total	287	282		1103	1121	
CARDIOLOGÍA	62	46		196	215	
DIGESTIVO	33	25		109	86	
ENDOCRINOLOGÍA	5	0		9	0	
MEDICINA INTERNA AGC	111	139		515	546	
NEUROLOGÍA	34	41		151	136	
NEUMOLOGÍA	28	36		147	160	
s-total	273	287		1127	1143	
UCE-CARDIOLOGÍA	3	5		12	22	
UCE-DIGESTIVO	0	1		3	2	
UCE-ENDOCRINOLOGÍA	0	0		1	1	
UCE-MEDICINA INTERNA	24	40		129	194	
UCE-NEUROLOGÍA	0	5		3	12	
UCE-NEUMOLOGÍA	3	4		18	16	
s-total	30	55		166	247	
NEFROLOGÍA AGC	12	6		38	32	
UCE-NEFROLOGÍA	0	0		0	0	
s-total	12	6		38	32	
MEDICINA INTENSIVA AGC	7	10		34	37	
UDAD. CUIDADOS PALIATIVOS	12	6		35	25	
OBSTETRICIA	25	26		143	143	
PEDIATRÍA	33	31		119	140	
PSIQUIATRÍA AGC	23	26		90	88	
HEMATOLOGÍA	2	14		25	37	
TOTAL	704	743		2880	3013	

ALTAS H.D.Q.

	Mes			Acumulado		
	año actual	año anterior		año actual	año anterior	
TRAUMATOLOGÍA	23	26		90	90	
CIRUGÍA GENERAL	2	3		11	10	
GINECOLOGÍA	6	6		30	25	
UROLOGÍA	6	9		34	36	
O.R.L.	5	4		15	16	
OFTALMOLOGÍA	0	0		0	0	
s-total	42	48		180	177	

ABRIL, 2016

REINGRESOS < 31 DIAS

	Mes			Acumulado		
	año actual	año anterior		año actual	año anterior	
TRAUMATOLOGÍA	3	3		8	13	
CIRUGÍA GENERAL AGC	6	13		35	66	
GINECOLOGÍA	2	0		7	8	
UROLOGÍA	3	3		24	21	
O.R.L.	0	2		3	5	
OFTALMOLOGÍA	1	0		1	0	
s-total	15	21		78	113	
CARDIOLOGÍA	4	6		18	20	
DIGESTIVO	11	6		28	15	
ENDOCRINOLOGÍA	0	0		1	0	
MEDICINA INTERNA AGC	20	25		107	102	
NEUROLOGÍA	2	5		12	9	
NEUMOLOGÍA	4	5		20	28	
s-total	41	47		186	174	
UCE-CARDIOLOGÍA	0	0		1	3	
UCE-DIGESTIVO	0	0		0	1	
UCE-ENDOCRINOLOGÍA	0	0		1	0	
UCE-MEDICINA INTERNA	2	6		9	24	
UCE-NEUROLOGÍA	0	0		0	0	
UCE-NEUMOLOGÍA	0	0		1	0	
s-total	2	6		12	28	
NEFROLOGÍA AGC	1	3		6	9	
UCE-NEFROLOGÍA	0	0		0	0	
s-total	1	3		6	9	
MEDICINA INTENSIVA AGC	3	1		6	6	
UDAD. CUIDADOS PALIATIVOS	3	0		6	6	
OBSTETRICIA	0	1		5	4	
PEDIATRÍA	2	0		8	6	
PSIQUIATRÍA AGC	4	2		16	10	
HEMATOLOGÍA	0	6		7	15	
TOTAL	71	87		330	371	

ABRIL, 2016

ÉXITUS	Mes			Acumulado		
	año actual	año anterior		año actual	año anterior	
TRAUMATOLOGÍA	2	4		6	8	
CIRUGÍA GENERAL AGC	2	1		7	6	
GINECOLOGÍA	0	0		1	0	
UROLOGÍA	0	1		3	5	
O.R.L.	0	0		1	0	
OFTALMOLOGÍA	0	0		0	0	
s-total	4	6		18	19	
CARDIOLOGÍA	0	0		0	0	
DIGESTIVO	0	2		2	2	
ENDOCRINOLOGÍA	0	0		1	0	
MEDICINA INTERNA AGC	17	18		77	81	
NEUROLOGÍA	0	3		6	8	
NEUMOLOGÍA	1	1		3	9	
s-total	18	24		89	100	
UCE-CARDIOLOGÍA	0	0		0	0	
UCE-DIGESTIVO	0	0		0	0	
UCE-ENDOCRINOLOGÍA	0	0		0	0	
UCE-MEDICINA INTERNA	3	0		8	8	
UCE-NEUROLOGÍA	0	0		0	0	
UCE-NEUMOLOGÍA	0	0		0	0	
s-total	3	0		8	8	
NEFROLOGÍA AGC	1	0		4	3	
UCE-NEFROLOGÍA	0	0		0	0	
s-total	1	0		4	3	
MEDICINA INTENSIVA AGC	2	3		9	8	
UDAD. CUIDADOS PALIATIVOS	9	6		25	16	
OBSTETRICIA	0	0		0	0	
PEDIATRÍA	0	0		0	0	
PSIQUIATRÍA AGC	0	0		0	0	
HEMATOLOGÍA	0	2		2	6	
URGENCIAS AGC	5	1		10	19	
TOTAL	42	42		165	179	

ABRIL, 2016

ESTANCIAS

	Mes			Acumulado		
	año actual	año anterior	previsto	año actual	año anterior	previsto
TRAUMATOLOGÍA	582	493	588	2249	2250	2.317
CIRUGÍA GENERAL AGC	755	890	741	2801	3297	3108
GINECOLOGÍA	101	111	80	377	400	332
UROLOGÍA	265	223	228	1100	989	959,3
O.R.L.	68	43	41	237	209	163
OFTALMOLOGÍA	6	8	6	20	37	26
s-total	1777	1768	1684	6784	7182	6905
CARDIOLOGÍA	285	268	277	1147	1237	1175
DIGESTIVO	316	229	250	1031	910	881,4
ENDOCRINOLOGÍA	19	0	3	47	0	17
MEDICINA INTERNA AGC	842	1023	932	4398	4479	4212
NEUROLOGÍA	231	289	255	1372	1088	1043
NEUMOLOGÍA	295	449	390	1542	1889	1680
s-total	1988	2258	2107	9537	9603	9008
UCE-CARDIOLOGÍA	20	17	16	45	108	64
UCE-DIGESTIVO	0	5	3	16	8	3,15
UCE-ENDOCRINOLOGÍA	0	0	0	2	2	0
UCE-MEDICINA INTERNA	130	217	160	863	1128	624
UCE-NEUROLOGÍA	9	40	14	17	77	45
UCE-NEUMOLOGÍA	16	20	12	105	136	72
s-total	175	299	1048	1459		
NEFROLOGÍA AGC	56	59	70	250	254	266
UCE-NEFROLOGÍA	4	0	0	4	0	0
s-total	60	59	254	254		
MEDICINA INTENSIVA AGC	140	134	126	573	548	546
UDAD. CUIDADOS PALIATIVOS	43	8	30	168	132	155
OBSTETRICIA	65	73	102	424	439	429
PEDIATRÍA	127	83	96	422	504	399
PSIQUIATRÍA AGC	264	289	231	1048	1068	913
HEMATOLOGÍA	10	120	63	105	353	259
TOTAL	4649	5091	4439	20363	21542	18614

ESTANCIAS MEDIA

SERVICIOS

	Mes			Acumulado		
	año actual	año anterior	previsto	año actual	año anterior	previsto
TRAUMATOLOGÍA	6,47	6,09	7,00	6,54	7,05	7,00
CIRUGÍA GENERAL	6,62	6,95	6,80	6,21	6,40	6,80
GINECOLOGÍA	3,61	5,55	4,00	3,66	4,65	4,00
UROLOGÍA	5,52	5,07	5,30	4,89	4,80	5,30
O.R.L.	4,25	3,91	3,70	5,15	4,02	3,70
OFTALMOLOGÍA	2,00	2,00	2,00	2,00	2,06	2,00
CARDIOLOGÍA	4,83	4,96	4,70	5,26	5,01	4,70
DIGESTIVO	8,54	6,54	7,80	8,12	9,29	7,80
ENDOCRINOLOGÍA	3,80	#¡DIV/0!	3,40	4,70	0,00	3,40
MEDICINA INTERNA	8,68	7,63	7,70	8,38	7,90	7,70
NEFROLOGÍA	5,60	6,56	7,00	6,58	6,86	7,00
NEUROLOGÍA	7,22	7,23	7,50	9,03	8,31	7,50
NEUMOLOGÍA	10,17	12,83	10,00	9,88	11,38	10,00
UCE-CARDIOLOGÍA	6,67	3,40	4,00	3,46	4,91	4,00
UCE-DIGESTIVO	#¡DIV/0!	5,00	3,15	5,33	4,00	3,15
UCE-ENDOCRINOLOGÍA	#¡DIV/0!	#¡DIV/0!	3,00	2,00	2,00	3,00
UCE-MEDICINA INTERNA	5,00	5,29	4,00	6,85	5,56	4,00
UCE-NEFROLOGÍA	#¡DIV/0!	#¡DIV/0!	3,00	#¡DIV/0!	#¡DIV/0!	3,00
UCE-NEUROLOGÍA	4,50	20,00	4,50	3,40	6,42	4,50
UCE-NEUMOLOGÍA	8,00	10,00	4,00	5,53	8,00	4,00
MEDICINA INTENSIVA	4,67	3,53	3,50	4,12	3,22	3,50
UDAD. CUIDADOS PALIATIVOS	3,91	2,00	5,00	4,94	5,28	5,00
OBSTETRICIA	2,71	2,35	2,75	2,88	2,91	2,75
PEDIATRÍA	3,85	3,07	3,00	3,49	3,65	3,00
PSIQUIATRÍA	9,78	12,04	11,00	11,15	11,87	11,00
HEMATOLOGÍA	5,00	9,23	7,00	4,20	8,83	7,00
TOTAL	6,81	7,12	7,00	7,01	7,11	7,00

ABRIL, 2016

URGENCIAS ATENDIDAS

	Mes			Acumulado		
	año actual	año anterior	previsto	año actual	año anterior	previsto
TRAUMATOLOGÍA	133	129	120	514	491	480
CIRUGÍA GENERAL AGC	44	53	54	187	225	211
GINECOLOGÍA	79	77	78	280	305	313
UROLOGÍA	23	20	21	102	107	94
O.R.L.	53	43	36	170	169	163
OFTALMOLOGÍA	107	79	78	312	313	311
s-total	439	401	387	1565	1610	1572
CARDIOLOGIA	46	42	45	167	196	200
DIGESTIVO	34	32	32	121	101	118
ENDOCRINOLOGIA	4	0	1	8	2	4
MEDICINA INTERNA AGC	134	198	189	717	860	807
NEUROLOGIA	32	38	32	146	132	138
NEUMOLOGIA	29	29	35	159	159	164
s-total	279	339	334	1318	1450	1431
NEFROLOGIA AGC	11	4	5	29	24	26
MEDICINA INTENSIVA AGC	15	11	14	65	52	62
UDAD. CUIDADOS PALIATIVOS	8	2	5	28	23	21
OBSTETRICIA	34	59	54	195	231	230
PEDIATRÍA	351	304	295	1426	1234	1283
PSIQUIATRÍA AGC	33	28	25	126	97	97
HEMATOLOGÍA	0	6	5	18	28	26
DERMATOLOGIA	0	0	0	2	0	0
U. OBSERVACION URGENCIAS	0	0	0	0	0	0
URGENCIAS AGC	1856	1727	1754	7287	6946	7095
TOTAL	3026	2881	2878	12059	11695	11843

URGENCIAS INGRESADAS

	Mes			Acumulado		
	año actual	año anterior	previsto	año actual	año anterior	previsto
TRAUMATOLOGÍA	34	27	26	134	99	99
CIRUGÍA GENERAL AGC	29	40	37	126	169	145
GINECOLOGÍA	9	9	9	43	38	39
UROLOGÍA	17	14	12	67	67	53
O.R.L.	8	6	5	18	28	20
OFTALMOLOGÍA	0	0	0	0	0	0
s-total	97	96	89	388	401	356
CARDIOLOGÍA	43	43	42	156	180	182
DIGESTIVO	33	31	29	116	91	108
ENDOCRINOLOGÍA	4	0	1	8	2	2
MEDICINA INTERNA AGC	119	167	153	624	734	670
NEUROLOGÍA	32	37	31	144	127	133
NEUMOLOGÍA	29	29	35	159	156	162
s-total	260	307	291	1207	1290	1257
NEFROLOGÍA AGC	10	4	5	26	22	23
UCE-NEFROLOGÍA	0	0	0	0	0	0
s-total	10	4	5	26	22	23
MEDICINA INTENSIVA AGC	13	10	12	56	47	53
UDAD. CUIDADOS PALIATIVOS	8	2	5	28	20	22
OBSTETRICIA	20	24	28	112	121	126
PEDIATRÍA	31	23	26	95	103	99
PSIQUIATRÍA AGC	21	16	14	62	58	52
HEMATOLOGÍA	0	6	5	15	23	21
URGENCIAS	0	0	0	0	0	0
TOTAL	460	488	475	1989	2085	2009

ABRIL, 2016

% READM EN < 72 HORAS

	Mes			Acumulado		
	año actual	año anterior	previsto	año actual	año anterior	previsto
TRAUMATOLOGÍA	4,44	6,87	-	5,45	5,28	-
CIRUGÍA GENERAL	9,09	9,62	-	7,49	9,38	-
GINECOLOGÍA	8,86	9,09	-	11,79	8,52	-
UROLOGÍA	18,18	20,00	-	22,77	24,77	-
O.R.L.	7,55	13,95	-	11,76	12,35	-
OFTALMOLOGÍA	4,67	5,06	-	7,37	6,39	-
CARDIOLOGÍA	2,17	0,00	-	2,41	2,55	-
DIGESTIVO	9,09	3,13	-	10,74	6,93	-
ENDOCRINOLOGÍA	0,00	0,00	-	0,00	50,00	-
MEDICINA INTERNA	6,72	6,57	-	6,56	5,45	-
NEFROLOGÍA	9,09	0,00	-	3,45	0,00	-
NEUROLOGÍA	3,03	0,00	-	13,01	10,53	-
NEUMOLOGÍA	0,00	3,45	-	5,66	6,88	-
MEDICINA INTENSIVA	0,00	0,00	-	1,52	3,85	-
UDAD. CUIDADOS PALIATIVOS	0,00	0,00	-	7,14	8,70	-
OBSTETRICIA	11,76	23,73	-	14,87	11,75	-
PEDIATRÍA	13,39	8,52	-	9,53	7,87	-
PSIQUIATRÍA	3,03	10,71	-	3,97	7,22	-
HEMATOLOGÍA	0,00	0,00	-	5,56	0,00	-
URGENCIAS OBSERVACION	0,00	0,00	-	0,00	0,00	-
URGENCIAS	4,36	4,63	-	3,87	4,06	-
TOTAL	5,87	6,00	5,00	5,72	5,62	5,00

**% READM EN < 72 HORAS
SOLO UGC MED. INTERNA**

	Mes			Acumulado		
	año actual	año anterior	previsto	año actual	año anterior	previsto
CARDIOLOGÍA	2,17	0,00	-	2,41	2,55	-
DIGESTIVO	9,09	3,13	-	10,74	6,93	-
ENDOCRINOLOGÍA	0,00	0,00	-	0,00	50,00	-
MEDICINA INTERNA	6,72	6,57	-	6,56	5,45	-
NEUROLOGÍA	3,03	0,00	-	13,01	10,53	-
NEUMOLOGÍA	0,00	3,45	-	5,66	6,88	-
s-total	5,02	4,40	5,00	6,99	5,84	5,00

ABRIL, 2016

**IQ.PROGRAMADAS
CON HOSPITALIZACIÓN**

	Mes			Acumulado		
	año actual	año anterior	previsto	año actual	año anterior	previsto
TRAUMATOLOGÍA	72	60	70	262	255	277
CIRUGÍA GENERAL AGC	79	78	69	292	304	284
GINECOLOGÍA	13	9	10	40	42	40
UROLOGÍA	30	32	31	150	132	129
O.R.L.	5	4	6	19	22	23
OFTALMOLOGÍA	3	4	3	10	18	16
Subtotal	202	187	189	773	773	769
ANESTESIA	1	0	0	4	5	0
CARDIOLOGÍA	1	2	0	5	6	0
DIGESTIVO	1	1	0	7	4	0
Subtotal	3	3	0	16	15	0
TOTAL	205	190	189	789	788	769

**IQ.PROGRAMADAS
AMBULATORIAS**

	Mes			Acumulado		
	año actual	año anterior	previsto	año actual	año anterior	previsto
TRAUMATOLOGÍA	40	48	40	168	149	168
CIRUGÍA GENERAL AGC	5	5	4	35	17	20
GINECOLOGÍA	6	8	7	31	25	33
UROLOGÍA	15	20	15	56	51	47
O.R.L.	9	7	7	24	30	28
OFTALMOLOGÍA	137	126	141	471	459	504
Subtotal	212	214	214	785	731	800
ANESTESIA	29	29	0	99	74	0
CARDIOLOGÍA	6	2	0	13	17	0
DIGESTIVO	3	0	0	9	2	0
Subtotal	38	31	0	121	93	0
TOTAL	250	245	214	906	824	800

**PROCESOS QUIRURGICOS
QUIROFANO DE CTAS. EXT.**

	Mes			Acumulado		
	año actual	año anterior	previsto	año actual	año anterior	previsto
TRAUMATOLOGÍA	8	4	6	26	17	27
CIRUGÍA GENERAL AGC	53	48	42	143	181	167
GINECOLOGÍA	7	20	23	61	58	82
UROLOGÍA	20	22	20	99	71	63
O.R.L.	0	0	0	0	0	0
OFTALMOLOGÍA	0	0	0	0	0	0
DERMATOLOGIA	16	17	110	56	87	340
TOTAL	104	111	201	385	414	679

CIR. AMB. DE DERMAT. (en Consulta)

DERMATOLOGIA	74	97		292	339	
--------------	----	----	--	-----	-----	--

**IQ.URGENTES
CON HOSPITALIZACIÓN**

	Mes			Acumulado		
	año actual	año anterior	previsto	año actual	año anterior	previsto
TRAUMATOLOGÍA	2	2	6	23	23	30
CIRUGÍA GENERAL AGC	13	16	18	51	71	68
GINECOLOGÍA + OBS.	17	10	13	59	46	49
UROLOGÍA	4	6	5	21	19	18
O.R.L.	1	0	0	5	2	1
OFTALMOLOGÍA	0	0	0	3	0	0
Subtotal	37	34	42	162	161	166
ANESTESIA	0	1	0	1	2	0
CARDIOLOGÍA	0	0	0	0	1	0
DIGESTIVO	0	0	0	1	0	0
Subtotal	0	1	0	2	3	0
TOTAL	37	35	42	164	164	166

ABRIL, 2016

**IQ.URGENTES
AMBULATORIAS**

	Mes			Acumulado		
	año actual	año anterior	previsto	año actual	año anterior	previsto
TRAUMATOLOGÍA	0	0	0	0	2	0
CIRUGÍA GENERAL AGC	0	0	0	0	0	0
GINECOLOGÍA	0	0	0	0	0	0
UROLOGÍA	0	0	0	0	2	0
O.R.L.	0	0	0	0	0	0
OFTALMOLOGÍA	0	0	0	2	0	0
Subtotal	0	0	0	2	4	0
ANESTESIA	0	0	0	0	1	0
CARDIOLOGÍA	0	0	0	0	0	0
DIGESTIVO	1	0	0	1	0	0
Subtotal	1	0	0	1	1	0
total	1	0	0	3	5	0

RDTº. QUIRÚRGICO (BLOQUE Q)

HORARIO: MAÑANAS

	Mes			Acumulado		
	año actual	año anterior	previsto	año actual	año anterior	previsto
TRAUMATOLOGÍA	75,65	72,76	76,00	74,52	72,04	76,00
CIRUGÍA GENERAL AGC	74,60	76,31	76,00	75,11	75,19	76,00
GINECOLOGÍA	75,51	67,95	76,00	77,17	78,84	76,00
UROLOGÍA	77,10	80,42	76,00	76,63	77,15	76,00
O.R.L.	79,70	74,65	76,00	74,62	66,60	76,00
OFTALMOLOGÍA	72,36	73,50	76,00	79,75	69,50	76,00
ANESTESIA	62,22	66,48	76,00	69,82	59,04	76,00
CARDIOLOGÍA	65,69	45,00	76,00	59,09	59,48	76,00
total	74,99	74,00	76,00	75,82	73,11	76,00

RDTº. QUIRÚRGICO (BLOQUE Q)

HORARIO: TARDES

	Mes			Acumulado		
	año actual	año anterior	previsto	año actual	año anterior	previsto
TRAUMATOLOGÍA	57,19	61,51	76,00	52,80	57,19	76,00
CIRUGÍA GENERAL AGC	62,17	52,29	76,00	53,58	51,45	76,00
GINECOLOGÍA	0,00	0,00	76,00	0,00	0,00	76,00
UROLOGÍA	57,08	0,00	76,00	33,75	30,28	76,00
O.R.L.	0,00	0,00	76,00	0,00	0,00	76,00
OFTALMOLOGÍA	0,00	0,00	76,00	0,00	0,00	76,00
ANESTESIA	0,00	56,89	76,00	0,00	65,78	76,00
CARDIOLOGÍA	0,00	0,00	76,00	0,00	0,00	76,00
total	58,96	57,52	76,00	50,97	53,69	76,00

RDTº. QUIRÚRGICO (BLOQUE Q)

HORARIO: MAÑANAS + TARDES

	Mes			Acumulado		
	año actual	año anterior	previsto	año actual	año anterior	previsto
TRAUMATOLOGÍA	73,26	71,22	76,00	71,88	70,11	76,00
CIRUGÍA GENERAL AGC	73,32	73,14	76,00	72,55	72,52	76,00
GINECOLOGÍA	75,51	67,95	76,00	77,17	78,84	76,00
UROLOGÍA	76,09	80,42	76,00	73,70	75,41	76,00
O.R.L.	79,70	74,65	76,00	74,62	66,60	76,00
OFTALMOLOGÍA	72,36	73,50	76,00	79,75	69,50	76,00
ANESTESIA	62,22	64,78	76,00	69,82	59,41	76,00
CARDIOLOGÍA	65,69	45,00	76,00	59,09	59,48	76,00
total	73,69	72,48	76,00	73,70	71,48	76,00

RDTº. QUIRÚRGICO

QUIROFANO DE CTAS. EXT.

	Mes			Acumulado		
	año actual	año anterior	previsto	año actual	año anterior	previsto
TRAUMATOLOGÍA	69,67	67,33	76,00	72,89	92,89	76,00
CIRUGÍA GENERAL AGC	103,12	97,11	76,00	95,82	90,48	76,00
GINECOLOGÍA	74,58	75,00	76,00	74,12	80,68	76,00
UROLOGÍA	76,19	77,94	76,00	88,03	62,23	76,00
O.R.L.	0,00	0,00	76,00	0,00	0,00	76,00
OFTALMOLOGÍA	0,00	0,00	76,00	0,00	0,00	76,00
DERMATOLOGIA	73,70	87,50	76,00	73,59	79,81	76,00
total	88,25	86,72	76,00	85,14	81,45	76,00

ABRIL, 2016

**I.Q. SUSPENDIDAS
BLOQUE QUIRÚRGICO**

	Mes			Acumulado		
	año actual	año anterior	previsto	año actual	año anterior	previsto
TRAUMATOLOGÍA	4	4		11	28	
CIRUGÍA GENERAL AGC	5	3		16	20	
GINECOLOGÍA	1	1		3	6	
UROLOGÍA	3	7		12	20	
O.R.L.	1	0		1	6	
OFTALMOLOGÍA	1	8		11	23	
ANESTESIA	2	1		2	4	
CARDIOLOGÍA	0	0		2	3	
DIGESTIVO	0	1		0	2	
total	17	25		58	112	

**I.Q. SUSPENDIDAS
QUI. CTAS. EXT**

	Mes			Acumulado		
	año actual	año anterior	previsto	año actual	año anterior	previsto
TRAUMATOLOGÍA	2	0		2	2	
CIRUGÍA GENERAL AGC	3	2		12	10	
GINECOLOGÍA	1	2		2	3	
UROLOGÍA	1	2		4	5	
O.R.L.	0	0		0	0	
OFTALMOLOGÍA	0	0		0	0	
DERMATOLOGIA	0	0		0	1	
ANESTESIA	0	0		0	0	
CARDIOLOGÍA	0	0		0	0	
DIGESTIVO	0	0		0	0	
total	7	6		20	21	

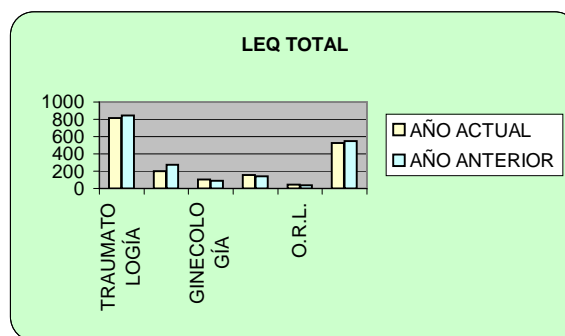
MOTIVOS DE SUSPENSIÓN I.Q.

	Mes			Acumulado		
	año actual	año anterior	previsto	año actual	año anterior	previsto
DESAPARICION DE LA PATOLOGIA	0	0		0	6	
FALTA DE CAMAS	0	0		0	5	
FALTA DE TIEMPO	1	2		5	12	
FALTA DE MATERIAL	0	0		2	2	
FALTA PREPARACION	1	0		3	7	
HUELGA/ CATASTROFE	0	0		0	2	
INCIDENCIA ESTERILIZACION	0	0		1	0	
MOTIVOS MEDICOS	11	8		30	43	
RECHAZO POR PARTE DEL PACIENTE	4	11		15	24	
URGENCIA EN QUIROFANO	0	4		2	11	
total	17	25		58	112	

ABRIL, 2016

**LISTA DE ESPERA
QUIRÚRGICA TOTAL**

	PACIENTES	
	año actual	año anterior
TRAUMATOLOGÍA	812	842
CIRUGÍA GENERAL AGC	198	274
GINECOLOGÍA	104	87
UROLOGÍA	155	139
O.R.L.	43	37
OFTALMOLOGÍA	523	550
total	1835	1929



IND. ENTR/SALIDA LE.TOTAL

	MES			ACUMULADO		
	año actual	año anterior	previsto	año actual	año anterior	previsto
TRAUMATOLOGÍA	0,84	0,91	<1,00	1,01	1,03	<1,00
CIRUGÍA GENERAL AGC	1,16	0,91	<1,00	0,85	0,90	<1,00
GINECOLOGÍA	1,45	1,03	<1,00	1,11	1,25	<1,00

UROLOGÍA	1,10	0,74	<1,00	0,90	0,91	<1,00
O.R.L.	0,67	1,41	<1,00	1,09	0,98	<1,00
OFTALMOLOGÍA	1,11	0,99	<1,00	0,96	1,02	<1,00
total	1,02	0,93	<1,00	0,96	1,00	1,00

LISTA DE ESPERA QUIRÚRGICA ESTRUCTURAL	PACIENTES			DEMORA MEDIA		
	año actual	año anterior		año actual	año anterior	previsto
TRAUMATOLOGÍA	585	747		77,61	69,82	60
CIRUGÍA GENERAL AGC	188	247		47,15	65,38	60
GINECOLOGÍA	104	83		61,34	46,88	60
UROLOGÍA	152	119		53,50	47,65	60
O.R.L.	39	32		55,49	29,38	60
OFTALMOLOGÍA	497	497		63,51	73,46	60
total	1565	1725		65,50	66,85	60

TRAMOS LE. ESTRUCTURAL	PACIENTES	0-90 d.	91-180 d.	181-365 d.	>365 d.	
TRAUMATOLOGÍA	585	363	222	0	0	0
CIRUGÍA GENERAL AGC	188	167	21	0	0	0
GINECOLOGÍA	104	77	27	0	0	0
UROLOGÍA	152	126	26	0	0	0
O.R.L.	39	33	6	0	0	0
OFTALMOLOGÍA	497	364	133	0	0	0
total	1565	1130	435	0	0	0

Nº de pacientes de LEQ Estructural > 180 d.

año actual	año anterior	previsto
0	0	0

Porcentaje de pacientes LEQ Estructural entre 91 y 180 d.

27,80	30,67	29,00
--------------	--------------	-------

Difª interanual (2016-2015) de pacientes en LEQ Estructural

-9,28	8,49	N.D.
--------------	-------------	------

E.M. PREOPERATORIA TOTAL	PACIENTES			ACUMULADO		
	año actual	año anterior		año actual	año anterior	previsto
TRAUMATOLOGÍA	1,81	1,67		1,94	2,31	P:0,7- Urg:4,0
CIRUGÍA GENERAL AGC	3,42	1,06		1,77	1,51	P:0,7- Urg:4,0
GINECOLOGÍA	0,77	2,56		1,98	1,57	P:0,7- Urg:4,0
UROLOGÍA	1,10	1,19		1,41	1,31	P:0,7- Urg:4,0
O.R.L.	0,20	0,00		0,26	0,05	P:0,7- Urg:4,0
OFTALMOLOGÍA	1,00	1,00		1,00	1,00	P:0,7- Urg:4,0
total	2,21	1,33		1,72	1,69	P:0,7- Urg:4,0

ABRIL, 2016

**CONSULTAS EXTERNAS
PRIMERAS**

	Mes			Acumulado		
	año actual	año anterior	previsto	año actual	año anterior	previsto
TRAUMATOLOGÍA	555	424	430	1953	1638	1722
CIRUGÍA GENERAL AGC	269	219	216	922	875	876
GINECOLOGÍA	150	176	150	627	593	583
UROLOGÍA	213	173	180	725	726	736
O.R.L.	308	287	306	1179	1157	1109
OFTALMOLOGÍA	538	464	538	1869	1809	1990
s-total	2033	1743	1820	7275	6798	7016
CARDIOLOGÍA	139	121	151	642	824	763
DIGESTIVO	224	234	236	631	942	898
ENDOCRINOLOGÍA	133	74	96	382	377	410
MEDICINA INTERNA AGC	90	119	99	371	440	436
NEUROLOGÍA	178	180	171	684	697	708
NEUMOLOGÍA	91	109	100	366	405	411
s-total	855	837	853	3076	3685	3626
NEFROLOGÍA AGC	32	32	35	145	137	136
OBSTETRICIA	34	32	37	122	139	145
PLANIFICACIÓN FAMILIAR	14	21	28	68	89	108
PEDIATRÍA	47	46	43	180	191	173
CENTRO SALUD MENTAL AGC	167	176	176	694	714	715
HEMATOLOGÍA	136	104	102	423	383	448
DERMATOLOGÍA	401	346	339	1526	1382	1411
REHABILITACIÓN	193	209	216	701	792	812
UNIDAD DEL DOLOR	49	44	60	203	183	288
TOTAL	3961	3590	3709	14413	14493	14878

**ALTA RESOLUCIÓN
(de las Cex. Primeras)**

	Mes			Acumulado		
	año actual	año anterior	previsto	año actual	año anterior	previsto
TRAUMATOLOGÍA	3	7	26	47	19	103
CIRUGÍA GENERAL AGC	8	9	13	35	56	53
GINECOLOGÍA	0	0	9	0	1	35
UROLOGÍA	0	0	11	0	0	44
O.R.L.	73	78	18	332	315	67
OFTALMOLOGÍA	0	0	32	0	0	119
s-total	84	94	109	414	391	421
CARDIOLOGÍA	27	32	9	109	260	46
DIGESTIVO	0	1	14	5	10	54
ENDOCRINOLOGÍA	0	0	6	0	0	25
MEDICINA INTERNA AGC	10	12	6	35	42	26
NEUROLOGÍA	0	0	10	0	0	42
NEUMOLOGÍA	0	0	6	0	0	25
s-total	37	45	51	149	312	218
NEFROLOGÍA AGC	0	0	2	0	0	8
OBSTETRICIA	0	0	2	0	0	9
PLANIFICACIÓN FAMILIAR	0	0	2	0	0	6
PEDIATRÍA	4	1	3	6	6	10
CENTRO SALUD MENTAL AGC	0	0	11	0	1	43
HEMATOLOGÍA	0	0	6	0	0	27
DERMATOLOGÍA	224	232	20	877	803	85
REHABILITACIÓN	0	0	13	0	0	49
UNIDAD DEL DOLOR	0	2	4	2	2	17
TOTAL	349	374	223	1448	1515	893

ABRIL, 2016

**CONSULTAS EXTERNAS
SUCESIVAS**

	Mes			Acumulado		
	año actual	año anterior	previsto	año actual	año anterior	previsto
TRAUMATOLOGÍA	1427	1455	1228	5371	5500	4827
CIRUGÍA GENERAL AGC	551	559	501	1845	2069	1928
GINECOLOGÍA	563	555	500	2146	2124	1999
UROLOGÍA	518	456	429	1874	1746	1688
O.R.L.	241	269	267	963	1117	1035
OFTALMOLOGÍA	591	592	572	2143	2205	2198
s-total	3891	3886	3497	14342	14761	13675
CARDIOLOGÍA	167	148	137	685	660	565
DIGESTIVO	392	355	343	1078	1335	1306
ENDOCRINOLOGÍA	329	291	340	1158	1342	1311
MEDICINA INTERNA AGC	374	353	291	1265	1233	1208
NEUROLOGÍA	434	372	385	1616	1581	1393
NEUMOLOGÍA	245	249	222	994	959	883
s-total	1941	1768	1718	6796	7110	6666
NEFROLOGÍA AGC	164	151	117	557	565	485
s-total	164	151	117	557	565	485
OBSTETRICIA	89	101	111	351	391	443
PLANIFICACIÓN FAMILIAR	103	155	144	487	474	545
PEDIATRÍA	197	207	196	708	720	745
CENTRO SALUD MENTAL AGC	1203	1210	1221	5048	5096	4857
HEMATOLOGÍA	248	260	224	939	1163	880
DERMATOLOGÍA	206	297	252	865	1129	992
REHABILITACIÓN	427	431	405	1514	1644	1504
UNIDAD DEL DOLOR	98	77	84	317	276	274
TOTAL	8567	8543	7969	31924	33329	31066

**ALTAS EN CEX
Por el Facultativo**

	Mes			Acumulado		
	año actual	año anterior	previsto	año actual	año anterior	previsto
TRAUMATOLOGÍA	0	1	0	3	2	0
CIRUGÍA GENERAL AGC	105	92	0	331	329	0
GINECOLOGÍA	0	0	0	0	0	0
UROLOGÍA	32	14	0	115	82	0
O.R.L.	0	0	0	0	0	0
OFTALMOLOGÍA	44	57	0	147	215	0
s-total	181	164	0	596	628	0
CARDIOLOGÍA	0	0	0	0	0	0
DIGESTIVO	60	67	0	181	225	0
ENDOCRINOLOGÍA	32	28	0	103	167	0
MEDICINA INTERNA AGC	31	33	0	125	108	0
NEUROLOGÍA	7	11	0	35	36	0
NEUMOLOGÍA	0	0	0	0	5	0
s-total	130	139	0	444	541	0
NEFROLOGÍA AGC	9	24	0	46	89	0
OBSTETRICIA	0	0	0	0	0	0
PLANIFICACIÓN FAMILIAR	0	0	0	0	0	0
PEDIATRÍA	19	21	0	69	84	0
CENTRO SALUD MENTAL AGC	65	38	0	254	184	0
HEMATOLOGÍA	0	0	0	0	9	0
DERMATOLOGÍA	145	213	0	631	247	0
REHABILITACIÓN	0	0	0	0	0	0
UNIDAD DEL DOLOR	17	11	0	48	42	0
TOTAL	566	610	0	2088	1824	0

ABRIL, 2016

L.E. TOTAL	PACIENTES	
	año actual	año anterior
TRAUMATOLOGÍA	1113	1229
CIRUGÍA GENERAL AGC	156	120
GINECOLOGÍA	121	102
UROLOGÍA	156	204
O.R.L.	180	155
OFTALMOLOGÍA	1484	1031
s-total	3210	2841
CARDIOLOGÍA	399	178
DIGESTIVO	513	277
ENDOCRINOLOGÍA	92	59
MEDICINA INTERNA AGC	144	111
NEUROLOGÍA	35	71
NEUMOLOGÍA	271	226
s-total	1454	922
NEFROLOGÍA AGC	4	7
PEDIATRÍA	23	25
CENTRO SALUD MENTAL AGC	19	20
HEMATOLOGÍA	14	19
DERMATOLOGÍA	127	220
REHABILITACIÓN	190	227
UNIDAD DEL DOLOR	39	66
TOTAL	5080	4347

CONSULTAS EXTERNAS L.E. ESTRUCTURAL	PACIENTES			DEMORA MEDIA		
	año actual	año anterior	previsto	año actual	año anterior	previsto
TRAUMATOLOGÍA	1049	1137		59,02	54,16	30
CIRUGÍA GENERAL AGC	128	95		17,02	14,80	30
GINECOLOGÍA	53	42		12,11	15,26	30
UROLOGÍA	143	184		15,05	19,02	30
O.R.L.	150	128		8,56	7,54	30
OFTALMOLOGÍA	1412	960		72,10	39,00	30
s-total	2935	2546		57,91	41,45	
CARDIOLOGÍA	371	149		44,51	18,11	25
DIGESTIVO	472	251		39,04	22,99	50
ENDOCRINOLOGÍA	72	31		16,03	11,48	30
MEDICINA INTERNA AGC	128	82		32,45	13,88	30
NEUROLOGÍA	28	58		5,82	9,69	30
NEUMOLOGÍA	247	201		43,69	36,19	30
s-total	1318	772		38,85	23,06	
NEFROLOGÍA AGC	2	2		2,50	0,00	30
PEDIATRÍA	10	17		7,60	9,18	30
CENTRO SALUD MENTAL AGC	2	6		3,00	1,33	30
HEMATOLOGÍA	2	4		4,50	4,50	30
DERMATOLOGÍA	105	190		5,18	6,52	10
REHABILITACIÓN	169	200		16,05	17,22	30
UNIDAD DEL DOLOR	34	61		40,09	41,49	30
TOTAL	4577	3798		49,35	34,42	40

Difª interanual (2016-2015) pacientes en LECEX Estructural

20,51	-11,01	N.D.
-------	--------	------

ABRIL, 2016

IND. ENTR/SAL L.E. ESTRUCT.	PACIENTES			entradas	salidas	Ind. Entr/Sal
	TOTALES	ESTRUCT.				
TRAUMATOLOGÍA	1113	1049		2078	1954	1,06
CIRUGÍA GENERAL AGC	156	128		946	922	1,03
GINECOLOGÍA	121	53		736	749	0,98
UROLOGÍA	156	143		668	725	0,92
O.R.L.	180	150		1170	1179	0,99
OFTALMOLOGÍA	1484	1412		1834	1422	1,29
s-total	3210	2935		7432	6951	1,07
CARDIOLOGÍA	399	371		812	642	1,26
DIGESTIVO	513	472		943	631	1,49
ENDOCRINOLOGÍA	92	72		414	382	1,08
MEDICINA INTERNA AGC	144	128		397	341	1,16
NEUROLOGÍA	35	28		672	684	0,98
NEUMOLOGÍA	271	247		465	366	1,27
s-total	1454	1318		3703	3046	1,22
NEFROLOGÍA AGC	4	2		140	145	0,97
PEDIATRÍA	23	10		182	180	1,01
CENTRO SALUD MENTAL AGC	19	2		694	694	1,00
HEMATOLOGÍA	14	2		476	423	1,13
DERMATOLOGÍA	127	105		1466	1527	0,96
REHABILITACIÓN	190	169		727	701	1,04
UNIDAD DEL DOLOR	39	34		137	159	0,86
TOTAL	5080	4577		14957	13826	1,08

REPROGRAM.CEX PRIMERAS	año actual	año anterior	previsto	año actual	año anterior	previsto
TRAUMATOLOGÍA	16,02	23,05	<15%	19,12	21,66	<15%
CIRUGÍA GENERAL	22,70	27,33	<15%	27,58	21,22	<15%
GINECOLOGÍA	23,55	14,92	<15%	16,34	21,70	<15%
UROLOGÍA	11,24	6,63	<15%	13,19	15,24	<15%
O.R.L.	7,69	11,64	<15%	9,24	15,03	<15%
OFTALMOLOGÍA	22,28	11,11	<15%	22,88	10,90	<15%
CARDIOLOGÍA	47,24	52,85	<15%	48,12	41,00	<15%
DIGESTIVO	11,81	25,64	<15%	19,72	22,79	<15%
ENDOCRINOLOGÍA	11,11	9,71	<15%	15,06	8,06	<15%
MEDICINA INTERNA	20,77	29,57	<15%	23,24	27,58	<15%
NEFROLOGÍA	7,69	2,33	<15%	5,56	4,73	<15%
NEUROLOGÍA	8,18	19,25	<15%	10,24	13,48	<15%
NEUMOLOGÍA	9,62	22,96	<15%	8,46	17,54	<15%
PLANIFICACIÓN FAMILIAR	0,00	0,00	<15%	0,00	0,00	<15%
PEDIATRÍA	16,07	0,00	<15%	10,89	19,44	<15%
CENTRO SALUD MENTAL	11,31	15,72	<15%	10,54	9,42	<15%
HEMATOLOGÍA	8,11	13,89	<15%	11,69	7,69	<15%
DERMATOLOGÍA	9,84	4,05	<15%	13,26	6,93	<15%
REHABILITACIÓN	22,38	9,21	<15%	22,28	9,30	<15%
UNIDAD DEL DOLOR	8,51	4,44	<15%	15,74	25,25	<15%
TOTAL	17,27	18,55	<15%	19,36	17,91	15,00

ABRIL, 2016

**INTERCONSULTAS
HOSPITALIZACION**

	Mes			Acumulado		
	año actual	año anterior	previsto	año actual	año anterior	previsto
TRAUMATOLOGÍA	3	10	9	30	26	34
CIRUGÍA GENERAL AGC	10	14	17	39	74	63
GINECOLOGÍA	3	7	5	21	18	20
UROLOGÍA	5	9	7	39	35	35
O.R.L.	6	7	10	25	42	36
OFTALMOLOGÍA	4	3	5	20	16	25
s-total	31	50	53	174	211	213
CARDIOLOGÍA	14	22	16	67	58	62
DIGESTIVO	4	4	10	27	26	39
ENDOCRINOLOGÍA	8	25	19	44	84	81
MEDICINA INTERNA AGC	28	25	26	98	104	107
NEUROLOGÍA	12	16	14	58	71	69
NEUMOLOGÍA	12	15	15	57	54	58
s-total	78	107	100	351	397	416
NEFROLOGÍA AGC	9	8	9	37	31	33
MEDICINA INTENSIVA	5	7	7	32	23	23
UDAD. CUIDADOS PALIATIVOS	1	1	2	8	10	12
PSIQUIATRÍA AGC	10	10	8	44	43	34
HEMATOLOGÍA	22	54	57	148	227	225
DERMATOLOGÍA	9	9	11	30	33	39
REHABILITACIÓN	16	20	17	53	64	62
UNIDAD DEL DOLOR	79	68	75	284	294	303
TOTAL	260	334	339	1161	1333	1360

IND. C.GESTIÓN 2014-2015	Dif. LEQ 2016-2015	Dif. CMA 2016-2015	Dif. LECEX 2016-2015	% Altas en CEX. FAC		
TRAUMATOLOGÍA	-21,69	12,75	-7,74	0,15		
CIRUGÍA GENERAL AGC	-23,89	105,88	34,74	35,90		
GINECOLOGÍA	25,30	24,00	26,19	0,00		
UROLOGÍA	27,73	9,80	-22,28	15,86		
O.R.L.	21,88	-20,00	17,19	0,00		
OFTALMOLOGÍA	0,00	2,61	47,08	7,87		
s-total	-9,28	7,39	15,28	8,19		
CARDIOLOGÍA	-	-	148,99	0,00		
DIGESTIVO	-	-	88,05	28,68		
ENDOCRINOLOGÍA	-	-	132,26	26,96		
MEDICINA INTERNA AGC	-	-	56,10	33,69		
NEUROLOGÍA	-	-	-51,72	5,12		
NEUMOLOGÍA	-	-	22,89	0,00		
s-total	-	-	70,73	14,43		
NEFROLOGÍA AGC	-	-	0,00	31,72		
OBSTETRICIA	-	-	-	0,00		
PLANIFICACIÓN FAMILIAR	-	-	-	0,00		
PEDIATRÍA	-	-	-41,18	38,33		
CENTRO SALUD MENTAL AGC	-	-	-66,67	36,60		
HEMATOLOGÍA	-	-	-50,00	0,00		
DERMATOLOGÍA	-	-	-44,74	41,35		
REHABILITACIÓN	-	-	-15,50	0,00		
UNIDAD DEL DOLOR	-	-	-44,26	23,65		
TOTAL	-	-	20,51	14,49		

SERVICIO: TRAUMATOLOGÍA
MES: ABRIL, 2016

HOSPITALIZACIÓN	Mes			Acumulado		
	año actual	año anterior	previsto	año actual	año anterior	previsto
I. PROGRAMADOS	56	52	55	202	210	221
I. URGENTES	34	27	27	138	100	103
TOTAL INGRESOS	90	79	82	340	310	324
TRASLADOS	0	2	2	4	9	7
INGRESOS * SERVICIOS	90	81	84	344	319	331
ALTAS	90	76	82	329	304	324
REINGRESOS <31 DIAS	3	3	0	8	13	0
% REINGRESOS <31DIAS	3,33	3,95	0,00	2,43	4,28	0,00
ESTANCIAS	582	493	588	2.249	2.250	2.317
ESTANCIA MEDIA	6,47	6,09	7,00	6,54	7,05	7,00

URGENCIAS						
URG. ATENDIDAS	133	129	120	514	491	480
URG. INGRESADAS	34	27	26	134	99	99
% INGRESADAS/ATENDIDAS	25,56	20,93	21,67	26,07	20,16	20,63
% READM.en <72 HORAS	4,44	6,87	-	5,45	5,28	-

ACTIVIDAD QUIRÚRGICA						
I.Q. PROGR. CON INGRESO	72	60	70	262	255	277
I.Q. PROGR. AMBULATORIAS	40	48	40	168	149	168
total I.Q. Programadas	112	108	110	430	404	445
I.Q. URG. CON INGRESO	2	2	6	23	23	30
I.Q. URG. AMBULATORIAS	0	0	0	0	2	0
RDTº. DE QUIRÓFANO MAÑANAS	75,65	72,76	76,00	74,52	72,04	76,00
RDTº. DE QUIRÓFANO TARDES	57,19	61,51	76,00	52,80	57,19	76,00
RDTº. DE QUIRÓFANO M+T	73,26	71,22	76,00	71,88	70,11	76,00
% I.Q. SUSPENDIDAS	3,45	3,57	<3,7%	2,49	6,48	<3,7%
E.M. PREOPEATORIA	1,81	1,67	P:0,7- Urg:3,8	1,94	2,31	P:0,7- Urg:3,8

OTRA ACTIVIDAD QUIRÚRGICA						
P.Q. FUERA QUIROFANO EN QUI.06	8	4	6	26	17	27
Total O.A.Q	8	4	6	26	17	27

L.E. QUIRÚRGICA TOTAL						
PACIENTES				812	842	
ÍNDICE ENTRADAS/SALIDAS	0,84	0,91		1,01	1,03	1

L.E. QUIRÚRGICA ESTRUCTURAL						
PACIENTES				585	747	
DEMORA MEDIA				77,61	69,82	60
TRAMOS L.E. ESTRUCTURAL	0-90 días	91-180 días	181-365 días	>365 días	TOTAL	
	363	222	0	0	585	

CONSULTAS EXTERNAS						
PRIMERAS	555	424	430	1.953	1.638	1.722
SUCESIVAS	1.427	1.455	1.228	5.371	5.500	4.827
R/ SUCESIVAS/PRIMERAS	2,57	3,43	2,86	2,75	3,36	2,80
% PRIMERAS DE ALTA RESOLUCIÓN	0,54	1,65	>10%	2,41	1,16	10,00
REPROGRAMACIONES CEX PRIMERAS	16,02	23,05	<7,00%	19,12	21,66	7,00

L.E. TOTAL						
PACIENTES				1113	1229	
L.E. ESTRUCTURAL				1049	1137	
DEMORA MEDIA				59,02	54,16	30
IND. ENTR/SAL L.E. ESTRUCT.	entradas	salidas	% Entr./Sal			
	2078	1954	1,06			

ÉXITUS	2	4	0	6	8	0
INTERCONSULTAS HOSPITALIZACIÓN	3	10	9	30	26	34

AGC: CIRUGÍA GENERAL y D.
MES: ABRIL, 2016

HOSPITALIZACIÓN	Mes			Acumulado		
	año actual	año anterior	previsto	año actual	año anterior	previsto
I. PROGRAMADOS	80	77	64	302	310	280
I. URGENTES	29	42	37	127	172	146
TOTAL INGRESOS	109	119	101	429	482	426
TRASLADOS	5	9	8	22	33	31
INGRESOS * SERVICIOS	114	128	109	451	515	457
ALTAS	101	122	101	418	471	426
REINGRESOS <31 DIAS	6	13	0	35	66	0
% REINGRESOS <31DIAS	5,94	10,66	0,00	8,37	14,01	0,00
ESTANCIAS	755	890	741	2.801	3.297	3.108
ESTANCIA MEDIA	6,62	6,95	6,80	6,21	6,40	6,80

URGENCIAS						
URG. ATENDIDAS	44	53	54	187	225	211
URG. INGRESADAS	29	40	37	126	169	145
% INGRESADAS/ATENDIDAS	65,91	75,47	68,52	67,38	75,11	68,72
% READM.en <72 HORAS	9,09	9,62	-	7,49	9,38	-

ACTIVIDAD QUIRÚRGICA						
I.Q. PROGR. CON INGRESO	79	78	69	292	304	284
I.Q. PROGR. AMBULATORIAS	5	5	4	35	17	20
total I.Q. Programadas	84	83	73	327	321	304
I.Q. URG. CON INGRESO	13	16	18	51	71	68
I.Q. URG. AMBULATORIAS	0	0	0	0	0	0
RDTº. DE QUIRÓFANO MAÑANAS	74,60	76,31	76,00	75,11	75,19	76,00
RDTº. DE QUIRÓFANO TARDES	62,17	52,29	76,00	53,58	51,45	76,00
RDTº. DE QUIRÓFANO M+T	73,32	73,14	76,00	72,55	72,52	76,00
% I.Q. SUSPENDIDAS	5,62	3,49	<3,7%	4,66	5,87	<3,7%
E.M. PREOPERATORIA	3,42	1,06	P:0,7- Urg:3,8	1,77	1,51	P:0,7- Urg:3,8

OTRA ACTIVIDAD QUIRÚRGICA						
P.Q. FUERA QUIROFANO EN QUI.06	53	48	42	143	181	167
Total O.A.Q.	53	48	42	143	181	167

L.E. QUIRÚRGICA TOTAL						
PACIENTES				198	274	
ÍNDICE ENTRADAS/SALIDAS	1,16	0,91		0,85	0,90	1

L.E. QUIRÚRGICA ESTRUCTURAL						
PACIENTES				188	247	
DEMORA MEDIA				47,15	65,38	60
TRAMOS L.E. ESTRUCTURAL	0-90 días	91-180 días	181-365 días	>365 días	TOTAL	
	167	21	0	0	188	

CONSULTAS EXTERNAS						
PRIMERAS	269	219	216	922	875	876
SUCESIVAS	551	559	501	1.845	2.069	1.928
R/ SUCESIVAS/PRIMERAS	2,05	2,55	2,32	2,00	2,36	2,20
% PRIMERAS DE ALTA RESOLUCIÓN	2,97	4,11	>10%	3,80	6,40	10,00
REPROGRAMACIONES CEX PRIMERAS	22,70	27,33	<7,00%	27,58	21,22	7,00

L.E. TOTAL						
PACIENTES				156	120	
L.E. ESTRUCTURAL						
PACIENTES				128	95	
DEMORA MEDIA				17,02	14,80	30

IND. ENTR/SAL L.E. ESTRUCT.	entradas	salidas	% Entr./Sal
	946	922	1,03

AGC: CIRUGÍA GENERAL y D.
MES: ABRIL, 2016

ENDOSCOPIAS						
COLONOSCOPIAS	29	37	34	103	134	122
LISTA ESP.COLONOSCOPIAS						
PACIENTES				108	72	
DEMORA MEDIA				35,19	13,29	30
ÉXITOS	2	1	0	7	6	0
INTERCONSULTAS HOSPITALIZACION	10	14	17	39	74	63

SERVICIO GINECOLOGIA
MES: ABRIL, 2016

HOSPITALIZACIÓN	Mes			Acumulado		
	año actual	año anterior	previsto	año actual	año anterior	previsto
I. PROGRAMADOS	13	8	10	44	43	44
I. URGENTES	12	10	9	51	38	36
TOTAL INGRESOS	25	18	19	95	81	80
TRASLADOS	3	2	1	8	5	3
INGRESOS * SERVICIOS	28	20	20	103	86	83
ALTAS	26	23	19	88	82	80
REINGRESOS <31 DIAS	2	0	0	7	8	0
% REINGRESOS <31DIAS	7,69	0,00	0,00	7,95	9,76	0,00
ESTANCIAS	101	111	80	377	400	332
ESTANCIA MEDIA	3,61	5,55	4,00	3,66	4,65	4,00

URGENCIAS						
URG. ATENDIDAS	79	77	78	280	305	313
URG. INGRESADAS	9	9	9	43	38	39
% INGRESADAS/ATENDIDAS	11,39	11,69	11,54	15,36	12,46	12,46
% READM.en <72 HORAS	8,86	9,09	-	11,79	8,52	-

ACTIVIDAD QUIRÚRGICA						
I.Q. PROGR. CON INGRESO	13	9	10	40	42	40
I.Q. PROGR. AMBULATORIAS	6	8	7	31	25	33
total I.Q. Programadas	19	17	17	71	67	73
I.Q. URG. CON INGRESO	17	10	13	59	46	49
I.Q. URG. AMBULATORIAS	0	0	0	0	0	0
RDTº. DE QUIRÓFANO MAÑANA	75,51	67,95	76,00	77,17	78,84	76,00
RDTº. DE QUIRÓFANO TARDES	0,00	0,00	76,00	0,00	0,00	76,00
RDTº. DE QUIRÓFANO M+T	75,51	67,95	76,00	77,17	78,84	76,00
% I.Q. SUSPENDIDAS	5,00	5,56	<3,7%	4,05	8,22	<3,7%
E.M. PREOPERATORIA	0,77	2,56	P:0,7- Urg:3,8	1,98	1,57	P:0,7- Urg:3,8

OTRA ACTIVIDAD QUIRÚRGICA						
P.Q. FUERA QUIROFANO EN QUI.06	7	20	23	61	58	82
Total O.A.Q.	7	20	23	61	58	82

L.E. QUIRÚRGICA TOTAL						
PACIENTES				104	87	
ÍNDICE ENTRADAS/SALIDAS	1,45	1,03		1,11	1,25	1

L.E. QUIRÚRGICA ESTRUCTURAL						
PACIENTES				104	83	
DEMORA MEDIA				61,34	46,88	60
TRAMOS L.E. ESTRUCTURAL	0-90 días	91-180 días	181-365 días	>365 días	TOTAL	
	77	27	0	0	104	

CONSULTAS EXTERNAS						
PRIMERAS	150	176	150	627	593	583
SUCESIVAS	563	555	500	2.146	2.124	1.999
R/ SUCESIVAS/PRIMERAS	3,75	3,15	3,33	3,42	3,58	3,43
% PRIMERAS DE ALTA RESOLUCIÓN	0,00	0,00	>10%	0,00	0,17	10,00
REPROGRAMACIONES CEX PRIMERAS	23,55	14,92	<7,00%	16,34	21,7	7,00
CONSULTA DE CRIBADO	85	161	131	420	609	527

L.E. TOTAL						
PACIENTES				121	102	
L.E. ESTRUCTURAL				53	42	
DEMORA MEDIA				12,11	15,26	30

IND. ENTR/SAL L.E. ESTRUCT.			
entradas	salidas	% Entr./Sal	
736	749	0,98	



OTRAS ACTIVIDADES

ECOGRAFÍAS GINECOLOGICAS	233	251	279	906	917	1150
--------------------------	-----	-----	-----	-----	-----	------

LISTAS DE ESPERA

ECOGRAFÍAS GINECOLOGICAS

PACIENTES				692	690	
DEMORA MEDIA				0,00	34,96	25

ÉXITUS	0	0	0	1	0	0
--------	---	---	---	---	---	---

INTERCONSULTAS HOSPITALIZACION	3	7	5	21	18	20
--------------------------------	---	---	---	----	----	----

SERVICIO OBSTETRICIA
MES: ABRIL, 2016

HOSPITALIZACIÓN	Mes			Acumulado		
	año actual	año anterior	previsto	año actual	año anterior	previsto
I. PROGRAMADOS	1	2	0	14	14	15
I. URGENTES	23	29	36	129	133	137
TOTAL INGRESOS	24	31	36	143	147	152
TRASLADOS	0	0	1	4	4	4
INGRESOS * SERVICIOS	24	31	37	147	151	156
ALTAS	25	26	36	143	143	152
REINGRESOS <31 DIAS	0	1	0	5	4	0
% REINGRESOS <31DIAS	0,00	3,85	0,00	3,50	2,80	0,00
ESTANCIAS	65	73	102	424	439	429
ESTANCIA MEDIA	2,71	2,35	2,75	2,88	2,91	2,75

URGENCIAS						
URG. ATENDIDAS	34	51	54	195	231	230
URG. INGRESADAS	20	24	28	112	121	126
% INGRESADAS/ATENDIDAS	58,82	47,06	51,85	57,44	52,38	54,78
% READM.en <72 HORAS	11,76	23,73	-	14,87	11,75	-

PARTOS Y CESÁREAS						
DESCONOCIDO	0	0	0	0	0	0
PARTOS	12	20	23	92	91	100
CESÁREAS	11	3	7	35	32	33
total	23	23	30	127	123	133
PARTOS CON EPIDURAL	10	13	16	65	55	62
ÍNDICE DE CESÁREAS	47,83	13,04	20,74	27,56	26,02	20,74
%PARTOS CON EPIDURAL	83,33	65,00	<58%	70,65	60,44	58,00

CONSULTAS EXTERNAS						
OBSTETRICIA						
PRIMERAS	34	32	37	122	139	145
SUCESIVAS	89	101	111	351	391	443
R/ SUCESIVAS/PRIMERAS	2,62	3,16	3,00	2,88	2,81	3,06
% PRIMERAS DE ALTA RESOLUCIÓN	0,00	0,00	>10%	0,00	0,00	10,00
PLANIFICACIÓN FAMILIAR						
PRIMERAS	14	21	28	68	89	108
SUCESIVAS	103	155	144	487	474	545
R/ SUCESIVAS/PRIMERAS	7,36	7,38	5,14	7,16	5,33	5,05

OTRAS ACTIVIDADES						
ECOGRAFÍAS OBSTÉTRICAS	128	119	131	513	451	527
LISTAS DE ESPERA						
ECOGRAFÍAS OBSTÉTRICAS						
PACIENTES				202	199	
DEMORA MEDIA				0,00	0,00	25

SERVICIO OBSTETRICIA
MES: ABRIL, 2016

INDICADORES PARTO Y LACTANCIA (EN PORCENTAJES)

previsto

EAPN I 14:	porcentaje de lactancia materna al alta.	67,78%
EAPN I 01:	porcentaje de partos vaginales atendidos exclusivamente por matronas	
EAPN I 01.1:	partos eutócicos atendidos exclusivamente por matrona	
EAPN I 02:	partos vaginales con aplic. Oxitocina artificial en la fase de dilatación	
EAPN I 02.1:	partos inicio espontáneo con aplic. Oxitocina artificial en la fase de dilatación	
EAPN I 03:	anestesia locorreional en partos vaginales	
EAPN I 04:	episiotomía en partos eutócicos	28,99%
EAPN I 04.1:	episiotomía en partos vaginales	

	EAPN I 14	EAPN I 01	EAPN I 01.1:	EAPN I 02	EAPN I 02.1:	EAPN I 03	EAPN I 04	EAPN I 04.1:
Enero	61,76	55,17	76,19	44,83	39,13	72,41	19,05	34,48
Febrero	58,54	51,85	82,35	74,07	64,00	70,37	35,29	40,74
Marzo	50,00	50,00	63,16	37,50	40,00	62,50	26,32	41,67
Abril	69,57	33,33	66,67	41,67	42,86	83,33	33,33	50,00
Mayo	0,00	0,00	0,00	0,00	0,00	0,00	0,00	0,00
Junio	0,00	0,00	0,00	0,00	0,00	0,00	0,00	0,00
Julio	0,00	0,00	0,00	0,00	0,00	0,00	0,00	0,00
Agosto	0,00	0,00	0,00	0,00	0,00	0,00	0,00	0,00
Septiembre	0,00	0,00	0,00	0,00	0,00	0,00	0,00	0,00
Octubre	0,00	0,00	0,00	0,00	0,00	0,00	0,00	0,00
Noviembre	0,00	0,00	0,00	0,00	0,00	0,00	0,00	0,00
Diciembre	0,00	0,00	0,00	0,00	0,00	0,00	0,00	0,00
Acum	59,38	50,00	73,02	51,09	47,56	70,65	26,98	40,22

EAPN I 05:	desgarro perineal grado III o IV	
EAPN I 05.1:	partos vaginales con episiotomía y desgarro perineal grado III o IV	
EAPN I 05.2:	partos vaginales sin episiotomía y desgarro perineal grado III o IV	
EAPN I 06:	pinzamiento tardío del cordón umbilical	
EAPN I 06.1:	pinzamiento tardío del cordón umbilical >= 1 minuto	
EAPN I 07:	partos vaginales instrumentales	20%
EAPN I 07.1:	partos vaginales con ventosa	
EAPN I 07.2:	partos vaginales con forceps	

	EAPN I 05	EAPN I 05.1:	EAPN I 05.2:	EAPN I 06	EAPN I 06.1:	EAPN I 07	EAPN I 07.1:	EAPN I 07.2:
Enero	0,00	0,00	0,00	37,93	41,38	27,59	27,59	0,00
Febrero	0,00	0,00	0,00	40,74	48,15	37,04	37,04	0,00
Marzo	0,00	0,00	0,00	37,50	41,67	20,83	20,83	0,00
Abril	8,33	16,67	0,00	50,00	50,00	50,00	50,00	0,00
Mayo	0,00	0,00	0,00	0,00	0,00	0,00	0,00	0,00
Junio	0,00	0,00	0,00	0,00	0,00	0,00	0,00	0,00
Julio	0,00	0,00	0,00	0,00	0,00	0,00	0,00	0,00
Agosto	0,00	7,69	0,00	0,00	0,00	0,00	0,00	0,00
Septiembre	0,00	0,00	0,00	0,00	0,00	0,00	0,00	0,00
Octubre	0,00	0,00	0,00	0,00	0,00	0,00	0,00	0,00
Noviembre	0,00	0,00	0,00	0,00	0,00	0,00	0,00	0,00
Diciembre	0,00	0,00	0,00	0,00	0,00	0,00	0,00	0,00
Acum	1,09	2,70	0,00	40,22	44,57	31,52	31,52	0,00

ABRIL, 2016

EAPN I 7.3:	partos vaginales con espátulas	
EAPN I 08:	partos con cesarea	20,74%
EAPN I 08.1:	partos con cesarea electiva	
EAPN I 08.2:	partos con cesarea no electiva	
EAPN I 09:	partos vaginales tras cesarea previa	
EAPN I 10:	inducción al parto	23,12%
EAPN I 10.1:	inducción al parto por causa clinica: patologia materna y /o fetal	
EAPN I 10.2:	inducción al parto por gestación prolongada	

	EAPN I 07.3:	EAPN I 08	EAPN I 08.1:	EAPN I 08.2:	EAPN I 09	EAPN I 10	EAPN I 10.1:	EAPN I 10.2:
Enero	0,00	12,12	0,00	12,12	50,00	30,30	12,12	3,45
Febrero	0,00	32,50	2,50	30,00	33,33	25,00	0,00	3,70
Marzo	0,00	22,58	6,45	16,13	50,00	29,03	12,90	8,33
Abril	0,00	47,83	8,70	39,13	100,00	26,09	4,35	16,67
Mayo	0,00	0,00	0,00	0,00	0,00	0,00	0,00	0,00
Junio	0,00	0,00	0,00	0,00	0,00	0,00	0,00	0,00
Julio	0,00	0,00	0,00	0,00	0,00	0,00	0,00	0,00
Agosto	0,00	0,00	0,00	0,00	0,00	0,00	0,00	0,00
Septiembre	0,00	0,00	0,00	0,00	0,00	0,00	0,00	0,00
Octubre	0,00	0,00	0,00	0,00	0,00	0,00	0,00	0,00
Noviembre	0,00	0,00	0,00	0,00	0,00	0,00	0,00	0,00
Diciembre	0,00	0,00	0,00	0,00	0,00	0,00	0,00	0,00
Acum	0,00	27,56	3,94	23,62	50,00	27,56	7,09	6,52

EAPN I 10.3:	inducción al parto por rotura prematura de membrana (rpm)	
EAPN I 10.4:	inducción al parto por causa no especificas (otras)	
EAPN I 11:	contacto piel con piel en paritorio	50%
EAPN I 13:	inicio precoz de lactancia materna en el paritorio (primeras 2 horas)	
EAPN I 13.1:	inicio precoz de lactancia materna en el paritorio (primeras 2 horas) en partos vaginales	
EAPN I 14.1:	complementación de lactancia materna en el hospital	
EAPN I 15:	planes de parto y nacimiento	30%

	EAPN I 10.3:	EAPN I 10.4:	EAPN I 11	EAPN I 12	EAPN I 13	EAPN I 13.1:	EAPN I 14.1:	EAPN I 15:
Enero	6,06	9,09	67,65	0,00	67,65	79,31	8,82	90,91
Febrero	10,00	7,50	63,41	0,00	60,98	85,71	7,32	90,00
Marzo	9,68	0,00	43,33	0,00	50,00	68,18	3,33	77,42
Abril	4,35	8,70	47,83	0,00	43,48	83,33	0,00	91,30
Mayo	0,00	0,00	0,00	0,00	0,00	0,00	0,00	0,00
Junio	0,00	0,00	0,00	0,00	0,00	0,00	0,00	0,00
Julio	0,00	0,00	0,00	0,00	0,00	0,00	0,00	0,00
Agosto	0,00	0,00	0,00	0,00	0,00	0,00	0,00	0,00
Septiembre	0,00	0,00	0,00	0,00	0,00	0,00	0,00	0,00
Octubre	0,00	0,00	0,00	0,00	0,00	0,00	0,00	0,00
Noviembre	0,00	0,00	0,00	0,00	0,00	0,00	0,00	0,00
Diciembre	0,00	0,00	0,00	0,00	0,00	0,00	0,00	0,00
Acum	7,87	6,30	57,03	0,00	57,03	79,12	5,47	87,40

SERVICIO UROLOGIA
MES: ABRIL, 2016

HOSPITALIZACIÓN	Mes			Acumulado		
	año actual	año anterior	previsto	año actual	año anterior	previsto
I. PROGRAMADOS	30	28	27	144	126	113
I. URGENTES	17	14	13	71	70	56
TOTAL INGRESOS	47	42	40	215	196	169
TRASLADOS	1	2	3	10	10	12
INGRESOS * SERVICIOS	48	44	43	225	206	181
ALTAS	52	46	40	218	193	169
REINGRESOS <31 DIAS	3	3	0	24	21	0
% REINGRESOS <31DIAS	5,77	6,52	0,00	11,01	10,88	0,00
ESTANCIAS	265	223	228	1100	989	959
ESTANCIA MEDIA	5,52	5,07	5,30	4,89	4,80	5,30

URGENCIAS						
URG. ATENDIDAS	23	20	21	102	107	94
URG. INGRESADAS	17	14	12	67	67	53
% INGRESADAS/ATENDIDAS	73,91	70,00	57,14	65,69	62,62	56,38
% READM.en <72 HORAS	18,18	20,00	-	22,77	24,77	-

ACTIVIDAD QUIRÚRGICA						
I.Q. PROGR. CON INGRESO	30	32	31	150	132	129
I.Q. PROGR. AMBULATORIAS	15	20	15	56	51	47
total I.Q. Programadas	45	52	46	206	183	176
I.Q. URG. CON INGRESO	4	6	5	21	19	18
I.Q. URG. AMBULATORIAS	0	0	0	0	2	0
RDTº. DE QUIRÓFANO MAÑANAS	77,10	80,42	76,00	76,63	77,15	76,00
RDTº. DE QUIRÓFANO TARDES	57,08	0,00	76,00	33,75	30,28	76,00
RDTº. DE QUIRÓFANO M+T	76,09	80,42	76,00	73,70	75,41	76,00
% I.Q. SUSPENDIDAS	6,25	11,86	<3,7%	5,50	9,85	<3,7%
E.M. PREOPERATORIA	1,10	1,19	P:0,7- Urg:3,8	1,41	1,31	P:0,7- Urg:3,8

OTRA ACTIVIDAD QUIRÚRGICA						
P.Q. FUERA QUIROFANO EN QUI.06	20	22	20	99	71	63
L.E. QUIRÚRGICA TOTAL						
PACIENTES				155	139	
ÍNDICE ENTRADAS/SALIDAS	1,10	0,74		0,90	0,91	1,00

L.E. QUIRÚRGICA ESTRUCTURAL						
PACIENTES				152	119	
DEMORA MEDIA				53,50	47,65	60
TRAMOS L.E. ESTRUCTURAL						
	0-90 días	91-180 días	181-365 días	>365 días	TOTAL	
	126	26	0	0	152	

CONSULTAS EXTERNAS						
PRIMERAS	213	173	180	725	726	736
SUCESIVAS	518	456	429	1.874	1.746	1.688
R/ SUCESIVAS/PRIMERAS	2,43	2,64	2,38	2,58	2,40	2,29
% PRIMERAS DE ALTA RESOLUCIÓN	0,00	0,00	>10%	0,00	0,00	10,00
REPROGRAMACIONES CEX PRIMERAS	11,24	6,63	<7,00%	13,19	15,24	7,00

L.E. TOTAL						
PACIENTES				156	204	

L.E. ESTRUCTURAL						
PACIENTES				143	184	
DEMORA MEDIA				15,05	19,02	30

IND. ENTR/SAL L.E. ESTRUCT.	entradas	salidas	% Entr./Sal
	668	725	0,92

ÉXITUS	0	1	0	3	5	0
INTERCONSULTAS HOSPITALIZACION	5	9	7	39	35	35

SERVICIO **O.R.L.**
MES: **ABRIL, 2016**

HOSPITALIZACIÓN	Mes			Acumulado		
	año actual	año anterior	previsto	año actual	año anterior	previsto
I. PROGRAMADOS	6	5	6	23	24	24
I. URGENTES	10	6	5	20	28	20
TOTAL INGRESOS	16	11	11	43	52	44
TRASLADOS	0	0	0	3	0	0
INGRESOS * SERVICIOS	16	11	11	46	52	44
ALTAS	15	11	11	39	53	44
REINGRESOS <31 DIAS	0	2	0	3	5	0
% REINGRESOS <31DIAS	0,00	18,18	0,00	7,69	9,43	0,00
ESTANCIAS	68	43	41	237	209	163
ESTANCIA MEDIA	4,25	3,91	3,70	5,15	4,02	3,70

URGENCIAS						
URG. ATENDIDAS	53	43	36	170	169	163
URG. INGRESADAS	8	6	5	18	28	20
% INGRESADAS/ATENDIDAS	15,09	13,95	13,89	10,59	16,57	12,27
% READM.en <72 HORAS	7,55	13,95	-	11,76	12,35	-

ACTIVIDAD QUIRÚRGICA						
I.Q. PROGR. CON INGRESO	5	4	6	19	22	23
I.Q. PROGR. AMBULATORIAS	9	7	7	24	30	28
total I.Q. Programadas	14	11	13	43	52	51
I.Q. URG. CON INGRESO	1	0	0	5	2	1
I.Q. URG. AMBULATORIAS	0	0	0	0	0	0
RDTº. DE QUIRÓFANO MAÑANAS	79,70	74,65	76,00	74,62	66,60	76,00
RDTº. DE QUIRÓFANO TARDES	0,00	0,00	76,00	0,00	0,00	76,00
RDTº. DE QUIRÓFANO M+T	79,70	74,65	76,00	74,62	66,60	76,00
% I.Q. SUSPENDIDAS	6,67	0,00	<3,7%	2,27	10,34	<3,7%
E.M. PREOPERATORIA	0,20	0,00	P:0,7- Urg:3,8	0,26	0,05	P:0,7- Urg:3,8

OTRA ACTIVIDAD QUIRÚRGICA						
P.Q. FUERA QUIROFANO EN QUI.06	0	0	0	0	0	0

L.E. QUIRÚRGICA TOTAL						
PACIENTES				43	37	
ÍNDICE ENTRADAS/SALIDAS	0,67	1,41		1,09	0,98	<1

L.E. QUIRÚRGICA ESTRUCTURAL						
PACIENTES				39	32	
DEMORA MEDIA				55,49	29,38	60,00
TRAMOS L.E. ESTRUCTURAL	0-90 días	91-180 días	181-365 días	>365 días	TOTAL	
	33	6	0	0	39	

CONSULTAS EXTERNAS						
PRIMERAS	308	287	306	1.179	1.157	1.109
SUCESIVAS	241	269	267	963	1.117	1.035
R/ SUCESIVAS/PRIMERAS	0,78	0,94	0,87	0,82	0,97	0,93
% PRIMERAS DE ALTA RESOLUCIÓN	23,70	27,18	>10%	28,16	27,23	10,00
REPROGRAMACIONES CEX PRIMERAS	7,69	11,64	<7,00%	9,24	15,03	7,00

L.E. TOTAL						
PACIENTES				180	155	

L.E. ESTRUCTURAL						
PACIENTES				150	128	
DEMORA MEDIA				8,56	7,54	30

IND. ENTR/SAL L.E. ESTRUCT.			
	entradas	salidas	% Entr./Sal
	1170	1179	0,99

OTRAS ACTIVIDADES						
AUDIOMETRÍAS	170	156	182	648	619	684
ENDOSCOPIAS	94	108	99	442	367	360
BIOPSIAS	7	10	8	31	39	30
PRUEBAS DE ALERGIA	8	26	9	26	9	31
ÉXITUS	0	0	0	1	0	0
INTERCONSULTAS HOSPITALIZACION	6	7	10	25	42	36

SERVICIO OFTALMOLOGIA
MES: ABRIL, 2016

HOSPITALIZACIÓN	Mes			Acumulado		
	año actual	año anterior	previsto	año actual	año anterior	previsto
I. PROGRAMADOS	3	4	3	10	18	13
I. URGENTES	0	0	0	0	0	0
TOTAL INGRESOS	3	4	3	10	18	13
TRASLADOS	0	0	0	0	0	0
INGRESOS * SERVICIOS	3	4	3	10	18	13
ALTAS	3	4	3	11	18	13
REINGRESOS <31 DIAS	1	0	0	1	0	0
% REINGRESOS <31DIAS	33,33	0	0,00	9,09	0,00	0
ESTANCIAS	6	8	6	20	37	26
ESTANCIA MEDIA	2,00	2,00	2,00	2,00	2,06	2,00

URGENCIAS						
URG. ATENDIDAS	107	79	78	312	313	311
URG. INGRESADAS	0	0	0	0	0	0
% INGRESADAS/ATENDIDAS	0,00	0,00	0,00	0,00	0,00	0,00
% READM.en <72 HORAS	4,67	5,06	-	7,37	6,39	-

ACTIVIDAD QUIRÚRGICA						
I.Q. PROGR. CON INGRESO	3	4	3	10	18	16
I.Q. PROGR. AMBULATORIAS	137	126	141	471	459	504
total I.Q. Programadas	140	130	144	481	477	520
I.Q. URG. CON INGRESO	0	0	0	3	0	0
I.Q. URG. AMBULATORIAS	0	0	0	2	0	0
RDTº. DE QUIRÓFANO MAÑANAS	72,36	73,50	76,00	79,75	69,50	76,00
RDTº. DE QUIRÓFANO TARDES	0,00	0,00	76,00	0,00	0,00	76,00
RDTº. DE QUIRÓFANO M+T	72,36	73,50	76,00	79,75	69,50	76,00
% I.Q. SUSPENDIDAS	0,71	5,80	<3,7%	2,24	4,60	<3,7%
E.M. PREOPERATORIA	1,00	1,00	P:0,7- Urg:3,8	1,00	1,00	P:0,7- Urg:3,8
TRASPLANTE DE CÓRNEA	0	1	0	1	2	2
L.E. QUIRÚRGICA TOTAL				523	550	
PACIENTES				0,96	1,02	1
ÍNDICE ENTRADAS/SALIDAS	1,11	0,99				

L.E. QUIRÚRGICA ESTRUCTURAL

PACIENTES				497	497	
DEMORA MEDIA				63,51	73,46	60
TRAMOS L.E. ESTRUCTURAL	0-90 días	91-180 días	181-365 días	>365 días	TOTAL	
	364	133	0	0	497	

CONSULTAS EXTERNAS

PRIMERAS	538	464	538	1.869	1.809	1.990
SUCESIVAS	591	592	572	2.143	2.205	2.198
R/ SUCESIVAS/PRIMERAS	1,10	1,28	1,06	1,15	1,22	1,10
% PRIMERAS DE ALTA RESOLUCIÓN	0,00	0,00	>10%	0,00	0,00	10,00
REPROGRAMACIONES CEX PRIMERAS	22,28	11,11	<7,00%	22,88	10,9	7,00
L.E. TOTAL				1.484	1.031	
PACIENTES				1.412	960	
L.E. ESTRUCTURAL				72,10	39,00	30
PACIENTES						
DEMORA MEDIA						

IND. ENTR/SAL L.E. ESTRUCT.

	entradas	salidas	% Entr./Sal
	1834	1422	1,29

LÁSER	5	10	8	36	35	33
RETINOGRAFÍA	201	150	129	437	697	598
YAG	31	29	34	132	124	136
ANGIOFLUORESCINGRAFÍA	3	8	10	23	27	32
CAMPIMETRIA	103	73	69	289	278	273



LISTAS DE ESPERA

LÁSER

PACIENTES
DEMORA MEDIA

41	35	
0,00	0,00	

YAG

PACIENTES
DEMORA MEDIA

152	125	
0,00	0,00	

ANGIOF.

PACIENTES
DEMORA MEDIA

2,00	7	
8,00	5,20	

CAMPIMET.

PACIENTES
DEMORA MEDIA

532	512	
114,91	58,29	

INTERCONSULTAS HOSPITALIZACION	4	3	5	20	16	25
--------------------------------	---	---	---	----	----	----

AGC: **MEDICINA INTERNA**

MES: **ABRIL, 2016**

HOSPITALIZACIÓN	Mes			Acumulado		
	año actual	año anterior	previsto	año actual	año anterior	previsto
I. PROGRAMADOS	11	11	13	44	49	50
I. URGENTES	263	307	293	1.209	1.296	1.259
TOTAL INGRESOS	274	318	306	1.253	1.345	1.309
TRASLADOS	18	31	31	102	122	114
INGRESOS * SERVICIOS	292	349	337	1.355	1.467	1.423
ALTAS	303	342	306	1.293	1.390	1.309
REINGRESOS <31 DIAS	43	53	0	198	202	0
% REINGRESOS <31 DIAS	14,19	15,50	0,00	15,31	14,53	0,00
ESTANCIAS	2.163	2.557	2.312	10.585	11.062	9.816
E. MEDIA	7,41	7,33	6,86	7,81	7,54	6,90

URGENCIAS						
URG. ATENDIDAS	279	339	334	1318	1450	1431
URG. INGRESADAS	260	307	291	1207	1290	1257
% INGRES./ATENDIDAS	93,19	90,56	87,13	91,58	88,97	87,84

CONSULTAS EXTERNAS						
PRIMERAS	855	837	853	3.076	3.685	3.626
SUCESIVAS	1.941	1.768	1.718	6.796	7.110	6.666
R/ SVAS/PRIM.	2,27	2,11	2,01	2,21	1,93	1,84

L.E. TOTAL

PACIENTES	1.454	922
-----------	--------------	-----

L.E. ESTRUCTURAL

PACIENTES	1.318	772
-----------	--------------	-----

IND. ENTR/SAL L.E. ESTRUCT.	entradas	salidas	% Entr./Sal
	3703	3046	7,26

ÉXITUS	21	24	-	97	108	-
--------	----	----	---	----	-----	---

INTERCONSULTAS HOSPITALIZACION	78	107	100	351	397	416
--------------------------------	----	-----	-----	-----	-----	-----

AGC **MEDICINA INTERNA**
SECCIÓN: **TOTAL CARDIOLOGÍA**

(hospitalización tradicional+ hosp. UCE)

MES: **ABRIL, 2016**

HOSPITALIZACIÓN	año actual	año anterior	previsto	año actual	año anterior	previsto
I. PROGRAMADOS	5	1	4	15	19	19
I. URGENTES	44	43	42	157	182	181
TOTAL INGRESOS	49	44	46	172	201	200
TRASLADOS	13	15	17	59	68	66
INGRESOS * SERVICIOS	62	59	63	231	269	266
ALTAS	65	51	46	208	237	200
REINGRESOS <31 DÍAS	4	6	0	19	23	0
% REINGRESOS <31DÍAS	6,15	11,76	0,00	9,13	9,70	0,00
ESTANCIAS	305	285	293	1.192	1.345	1.239
E. MEDIA	4,92	4,83	4,66	5,16	5,00	4,66

URGENCIAS	año actual	año anterior	previsto	año actual	año anterior	previsto
URG. ATENDIDAS	46	42	45	167	196	200
URGENCIAS INGRESADAS	43	43	42	156	180	182
% INGRES./ATENDIDAS	93,48	102,38	93,33	93,41	91,84	91,00
% READM.en <72 HORAS	2,17	0,00	-	2,41	2,55	-

ACTIVIDAD QUIRÚRGICA	Mes			Acumulado		
	año actual	año anterior	previsto	año actual	año anterior	previsto
RDTº. DE QUIROFANO MAÑANAS	65,69	45	76,00	59,09	59,48	76,00

CONSULTAS EXTERNAS	año actual	año anterior	previsto	año actual	año anterior	previsto
PRIMERAS	139	121	151	642	824	763
SUCESIVAS	167	148	137	685	660	565
R/ SVAS/PRIM.	1,20	1,22	0,91	1,07	0,80	0,74
% PRIMERAS DE ALTA RESOLUCIÓN	19,42	26,45	>10%	16,98	31,55	10,00
REPROGRAMACIONES	47,24		<7,00%	48,12		7

L.E. TOTAL						
PACIENTES				399	178	
L.E. ESTRUCTURAL						
PACIENTES				371	149	
DEMORA MEDIA				45	18	25

IND. ENTR/SAL L.E. ESTRUCT.	entradas	salidas	% Entr./Sal
	812	642	1,26

PRUEBAS	año actual	año anterior	previsto	año actual	año anterior	previsto
ELECTROCARDIOGRAMAS	542	534	556	1.950	2.272	2.449
ECOCARDIOGRAMAS	207	179	221	800	853	862
PRUEBAS DE ESFUERZO	32	28	35	108	162	141
HOLTER	44	15	27	235	104	122
ECOCARD.TRANSEOFÁGICOS	3	5	4	7	9	11
MARCAPASOS IMPLANTADOS	7	4	7	18	24	28

LISTA ESP. ECOCARDIOGRAMA						
PACIENTES				87	109	
DEMORA MEDIA				49,12	50,20	25
LISTA ESP. PRUEBA ESFUERZO						
PACIENTES				4	4	
DEMORA MEDIA				35,25	19,67	35

ÉXITUS	0	0	-	0	0	-
INTERCONSULTAS HOSPITALIZACIÓN	14	22	16	67	58	62

AGC: **MEDICINA INTERNA**
SECCIÓN: **CARDIOLOGÍA**
(hospitalización tradicional)
MES: **ABRIL, 2016**

HOSPITALIZACIÓN	Mes			Acumulado		
	año actual	año anterior	previsto	año actual	año anterior	previsto
I. PROGRAMADOS	5	1	4	15	19	19
I. URGENTES	41	38	38	144	160	165
TOTAL INGRESOS	46	39	42	159	179	184
TRASLADOS	13	15	17	59	68	66
INGRESOS * SERVICIOS	59	54	59	218	247	250
ALTAS	62	46	42	196	215	184
REINGRESOS <31 DIAS	4	6	0	18	20	0
% REINGRESOS <31DIAS	6,45	13,04	0,00	9,18	9,30	0,00
ESTANCIAS	285	268	277	1.147	1.237	1.175
E. MEDIA	4,83	4,96	4,70	5,26	5,01	4,70

URGENCIAS						
URG. ATENDIDAS	46	42	45	167	196	200
URGENCIAS INGRESADAS	43	43	42	156	180	182
% INGRESADAS/ATENDIDAS	93,48	102,38	93,33	93,41	91,84	91,00
% READM.en <72 HORAS	2,17	0,00	-	2,41	2,55	-

ACTIVIDAD QUIRÚRGICA	Mes			Acumulado		
	año actual	año anterior	previsto	año actual	año anterior	previsto
I.Q. Progr. con ingreso	1	2	0	5	6	0
I.Q. Progr. Ambulatorias	6	2	0	13	17	0
total I.Q. Programadas	7	4	0	18	23	0
I.Q. Urg. con ingreso	0	0	0	0	1	0
I.Q. Urg. Ambulatorias	0	0	0	0	0	0
RDTº. de quirófano mañanas	65,69	45	76,00	59,09	59,48	76,00
% I.Q. suspendidas	0,00	0,00		10,00	11,54	

CONSULTAS EXTERNAS						
PRIMERAS	139	121	151	642	824	763
SUCESIVAS	167	148	137	685	660	565
R/ SVAS/PRIM.	1,20	1,22	0,91	1,07	0,80	0,74
% PRIMERAS DE ALTA RESOLUCIÓN	19,42	26,45	>10%	16,98	31,55	10,00
REPROGRAMACIONES CEX PRIMERAS	47,24	52,85	<7,00%	48,12	41	7

L.E. TOTAL						
PACIENTES				399	178	
L.E. ESTRUCTURAL						
PACIENTES				371	149	
DEMORA MEDIA				45	18	25
IND. ENTR/SAL L.E. ESTRUCT.	entradas	salidas	% Entr./Sal			
	812	642	1,26			

PRUEBAS						
ELECTROCARDIOGRAMAS	542	534	556	1.950	2272	2449
ECOCARDIOGRAMAS	207	179	221	800	853	862
PRUEBAS DE ESFUERZO	32	28	35	108	162	141
HOLTER	44	15	27	235	104	122
ECOCARD.TRANSEOFÁGICOS	3	5	4	7	9	11
MARCAPASOS IMPLANTADOS	7	4	7	18	24	28

LISTA ESP. ECOCARDIOGRAMA						
PACIENTES				87	109	
DEMORA MEDIA				49,12	50,20	25
LISTA ESP. PRUEBA ESFUERZO						
PACIENTES				4	4	
DEMORA MEDIA				35,25	19,67	35

ÉXITUS	0	0	0	0	0	0
INTERCONSULTAS HOSPITALIZACION	14	22	16	67	58	62

SECCIÓN: CARDIOLOGÍA - U.C.E.
MES: ABRIL, 2016

HOSPITALIZACIÓN	año actual	año anterior	previsto	año actual	año anterior	previsto
I. URGENTES	3	5	4	13	22	16
TOTAL INGRESOS	3	5	4	13	22	16
TRASLADOS	0	0	0	0	0	0
INGRESOS * SERVICIOS	3	5	4	13	22	16
ALTAS	3	5	4	12	22	16
REINGRESOS <31 DIAS	0	0	0	1	3	0
% REINGRESOS <31 DIAS	0	0	0	8	14	0
ESTANCIAS	20	17	16	45	108	64
E. MEDIA	6,67	3,40	4,00	3,46	4,91	4,00

ÉXITUS	0	0	0	0	0	0
--------	---	---	---	---	---	---

AGC **MEDICINA INTERNA**
SECCIÓN: **TOTAL DIGESTIVO**
(hospitalización tradicional+ hosp. UCE)
MES: **ABRIL, 2016**

HOSPITALIZACIÓN	Mes			Acumulado		
	año actual	año anterior	previsto	año actual	año anterior	previsto
I. PROGRAMADOS	3	1	1	8	2	1
I. URGENTES	33	32	30	117	92	109
TOTAL INGRESOS	36	33	31	125	94	110
TRASLADOS	1	3	2	5	6	4
INGRESOS * SERVICIOS	37	36	33	130	100	114
ALTAS	33	26	31	112	88	110
REINGRESOS <31 DIAS	11	6	0	28	16	0
% REINGRESOS <31DIAS	33,33	23,08	0,00	25,00	18,18	0,00
ESTANCIAS	316	234	253	1.047	918	885
E. MEDIA	8,54	6,50	7,66	8,05	9,18	7,76

URGENCIAS						
URG. ATENDIDAS	34	32	32	121	101	118
URGENCIAS INGRESADAS	33	31	29	116	91	108
% INGRES./ATENDIDAS	97,06	96,88	90,63	95,87	90,10	91,53
% READM.en <72 HORAS	9,09	3,13	-	10,74	6,93	-

CONSULTAS EXTERNAS						
PRIMERAS	224	234	236	631	942	898
SUCESIVAS	392	355	343	1.078	1.335	1.306
R/ SVAS/PRIM.	1,75	1,52		1,71	1,42	1,45
% PRIMERAS DE ALTA RESOLUCIÓN	0,00	0,43	>10%	0,79	1,06	10,00
REPROGRAMACIONES	11,81	25,64	<7,00%	19,72	22,79	<7,00%
L.E. TOTAL						
PACIENTES				513	277	
L.E. ESTRUCTURAL						
PACIENTES				472	251	
DEMORA MEDIA				39	23	50

IND. ENTR/SAL L.E. ESTRUCT.	entradas	salidas	% Entr./Sal
	943	631	1,49

ÉXITOS	0	2	-	2	2	-
--------	---	---	---	---	---	---

ENDOSCOPIAS						
GASTROSCOPIAS	103	149	142	382	500	544
COLONOSCOPIAS	92	122	145	364	445	522
LISTA ESP. GASTROSCOPIAS						
PACIENTES				369	390	
DEMORA MEDIA				87	57,91	35
LISTA ESP. COLONOSCOPIAS						
PACIENTES				729	435	
DEMORA MEDIA				100,45	52,74	30

INTERCONSULTAS HOSPITALIZACION	4	4	10	27	26	39
--------------------------------	---	---	----	----	----	----

AGC **MEDICINA INTERNA**
SECCIÓN: DIGESTIVO
(hospitalización tradicional)
MES: ABRIL, 2016

HOSPITALIZACIÓN	año actual	año anterior	previsto	año actual	año anterior	previsto
I. PROGRAMADOS	3	1	1	8	2	1
I. URGENTES	33	31	29	114	90	108
TOTAL INGRESOS	36	32	30	122	92	109
TRASLADOS	1	3	2	5	6	4
INGRESOS * SERVICIOS	37	35	32	127	98	113
ALTAS	33	25	30	109	86	109
REINGRESOS <31 DIAS	11	6	0	28	15	0
% REINGRESOS <31 DIAS	33,33	24,00	0,00	25,69	17,44	0,00
ESTANCIAS	316	229	250	1.031	910	881
E. MEDIA	8,54	6,54	7,80	8,12	9,29	7,80
URGENCIAS						
URG. ATENDIDAS	34	32	32	121	101	118
URGENCIAS INGRESADAS	33	31	29	116	91	108
% INGRESADAS/ATENDIDAS	97,06	96,88	90,63	95,87	90,10	91,53
% READM.en <72 HORAS	9,09	3,13	-	10,74	6,93	-

ACTIVIDAD QUIRÚRGICA	Mes			Acumulado		
	año actual	año anterior	previsto	año actual	año anterior	previsto
I.Q. Progr. con ingreso	1	1	0	7	4	0
I.Q. Progr. Ambulatorias	3	0	0	9	2	0
total I.Q. Programadas	4	1	0	16	6	0
I.Q. Urg. con ingreso	0	0	0	1	0	0
I.Q. Urg. Ambulatorias	1	0	0	1	0	0
% I.Q. SUSPENDIDAS	0,00	50,00		0,00	25,00	

CONSULTAS EXTERNAS						
PRIMERAS	224	234	236	631	942	898
SUCESIVAS	392	355	343	1.078	1.335	1.306
R/ SVAS/PRIM.	1,75	1,52	1,45	1,71	1,42	1,45
% PRIMERAS DE ALTA RESOLUCIÓN	0,00	0,43	>10%	0,79	1,06	10,00
REPROGRAMACIONES CEX PRIMERAS	11,81	25,64	<7,00%	19,72	22,79	<7,00%
L.E. TOTAL						
PACIENTES				513	277	
L.E. ESTRUCTURAL						
PACIENTES				472	251	
DEMORA MEDIA				39,04	22,99	50
IND. ENTR/SAL L.E. ESTRUCT.	entradas	salidas	% Entr./Sal			
	943	631	1,49			

SALA DE ENDOSCOPIAS						
GASTROSCOPIAS	103	149	142	382	500	544
COLONOSCOPIAS	92	122	145	364	445	522
LISTA ESP. GASTROSCOPIAS						
PACIENTES				369	390	
DEMORA MEDIA				87,01	57,91	25
LISTA ESP. COLONOSCOPIAS						
PACIENTES				729	435	
DEMORA MEDIA				100,45	52,74	30
ÉXITUS	0	2	0	2	2	0
INTERCONSULTAS HOSPITALIZACIÓN	4	4	10	27	26	39

SECCIÓN: DIGESTIVO - U.C.E.

MES: ABRIL, 2016

HOSPITALIZACIÓN	Mes			Acumulado		
	año actual	año anterior	previsto	año actual	año anterior	previsto
I. URGENTES	0	1	1	3	2	1
TOTAL INGRESOS	0	1	1	3	2	1
TRASLADOS	0	0	0	0	0	0
INGRESOS * SERVICIOS	0	1	1	3	2	1
ALTAS	0	1	1	3	2	1
REINGRESOS <31 DIAS	0	0	0	0	1	0
% REINGRESOS <31 DIAS	#¡DIV/0!	0	0	0	50	0
ESTANCIAS	0	5	3	16	8	3
E. MEDIA	#¡DIV/0!	5,00	3,15	5,33	4,00	3,15
ÉXITUS	0	0	0	0	0	0

AGC: **MEDICINA INTERNA**
SECCIÓN: **TOTAL ENDOCRINOLOGÍA**
(hospitalización tradicional+ hosp. UCE)
MES: **ABRIL, 2016**

HOSPITALIZACIÓN	Mes			Acumulado		
	año actual	año anterior	previsto	año actual	año anterior	previsto
I. PROGRAMADOS	1	0	0	2	0	2
I. URGENTES	4	0	1	8	2	3
TOTAL INGRESOS	5	0	1	10	2	5
TRASLADOS	0	0	0	1	0	0
INGRESOS * SERVICIOS	5	0	1	11	2	5
ALTAS	5	0	1	10	1	5
REINGRESOS <31 DIAS	0	0	0	2	0	0
% REINGRESOS <31DIAS	0	#¡DIV/0!	0	20	0	0
ESTANCIAS	19	0	3	49	2	17
E. MEDIA	3,80	#¡DIV/0!	3,40	4,45	1,00	3,40

URGENCIAS						
URG. ATENDIDAS	4	0	1	8	2	4
URGENCIAS INGRESADAS	4	0	1	8	2	2
% INGRES./ATENDIDAS	100,00	#¡DIV/0!	100,00	100,00	100,00	50,00
% READM.en <72 HORAS	0,00	0,00	-	0,00	50,00	-

CONSULTAS EXTERNAS						
PRIMERAS	133	74	96	382	377	410
SUCESIVAS	329	291	340	1.158	1.342	1.311
R/ SVAS/PRIM.	2,47	3,93	3,54	3,03	3,56	3,20
% PRIMERAS DE ALTA RESOLUCIÓN	0,00	0,00	>10%	0,00	0,00	10,00
REPROGRAMACIONES	11,11	9,71	<7,00%	15,06	8,06	7
L.E. TOTAL						
PACIENTES				92	59	
L.E. ESTRUCTURAL						
PACIENTES				72	31	
DEMORA MEDIA				16	11	30

IND. ENTR/SAL L.E. ESTRUCT.	entradas	salidas	% Entr./Sal
	414	382	1,08

ÉXITOS	0	0	-	0	0	-
--------	---	---	---	---	---	---

INTERCONSULTAS HOSPITALIZACION	8	25	19	44	84	81
--------------------------------	---	----	----	----	----	----

AGC: **MEDICINA INTERNA**
SECCIÓN: **ENDOCRINOLOGÍA**
(hospitalización tradicional)
MES: **ABRIL, 2016**

HOSPITALIZACIÓN	Mes			Acumulado		
	año actual	año anterior	previsto	año actual	año anterior	previsto
I. PROGRAMADOS	1	0	0	2	0	2
I. URGENTES	4	0	1	7	1	3
TOTAL INGRESOS	5	0	1	9	1	5
TRASLADOS	0	0	0	1	0	0
INGRESOS * SERVICIOS	5	0	1	10	1	5
ALTAS	5	0	1	9	0	5
REINGRESOS <31 DIAS	0	0	0	1	0	0
% REINGRESOS <31DIAS	0	#jDIV/0!	0	11	#jDIV/0!	0
ESTANCIAS	19	0	3	47	0	17
E. MEDIA	3,80	#jDIV/0!	3,40	4,70	0,00	3,40

URGENCIAS						
URG. ATENDIDAS	4	0	1	8	2	4
URGENCIAS INGRESADAS	4	0	1	8	2	2
% INGRESADAS/ATENDIDAS	100,00	#jDIV/0!	100,00	100,00	100,00	50,00
% READM.en <72 HORAS	0,00	0,00	-	0,00	50,00	-

CONSULTAS EXTERNAS						
PRIMERAS	133	74	96	382	377	410
SUCESIVAS	329	291	340	1.158	1.342	1.311
R/ SVAS/PRIM.	2,47	3,93	3,54	3,03	3,56	3,20
% PRIMERAS DE ALTA RESOLUCIÓN	0,00	0,00	>10%	0,00	0,00	10,00
REPROGRAMACIONES CEX PRIMERAS	11,11	9,71	<7,00%	15,06	8,06	7
L.E. TOTAL						
PACIENTES				92	59	
L.E. ESTRUCTURAL						
PACIENTES				72	31	
DEMORA MEDIA				16	11	30

IND. ENTR/SAL L.E. ESTRUCT.	entradas	salidas	% Entr./Sal
	414	382	1,08

ÉXITUS	0	0	0	1	0	0
--------	---	---	---	---	---	---

INTERCONSULTAS HOSPITALIZACION	8	25	19	44	84	81
--------------------------------	---	----	----	----	----	----

SECCIÓN: **ENDOCRINOLOGÍA - U.C.E.**
MES: **ABRIL, 2016**

HOSPITALIZACIÓN	Mes			Acumulado		
	año actual	año anterior	previsto	año actual	año anterior	previsto
I. URGENTES	0	0	0	1	1	0
TOTAL INGRESOS	0	0	0	1	1	0
TRASLADOS	0	0	0	0	0	0
INGRESOS * SERVICIOS	0	0	0	1	1	0
ALTAS	0	0	0	1	1	0
REINGRESOS <31 DIAS	0	0	0	1	0	0
% REINGRESOS <31DIAS	#jDIV/0!	#jDIV/0!	#jDIV/0!	100	0	#jDIV/0!
ESTANCIAS	0	0	0	2	2	0
E. MEDIA	#jDIV/0!	#jDIV/0!	3,00	2,00	2,00	3,00

ÉXITUS	0	0	0	0	0	0
--------	---	---	---	---	---	---

AGC **MEDICINA INTERNA**
SECCIÓN: TOTAL MEDICINA INTERNA

(hospitalización tradicional+ hospitalización UCE)

MES: ABRIL, 2016

HOSPITALIZACIÓN	Mes			Acumulado		
	año actual	año anterior	previsto	año actual	año anterior	previsto
I. PROGRAMADOS	1	4	4	5	10	10
I. URGENTES	121	165	150	621	733	666
TOTAL INGRESOS	122	169	154	626	743	676
TRASLADOS	1	6	7	25	27	27
INGRESOS * SERVICIOS	123	175	161	651	770	703
ALTAS	135	179	154	644	740	676
REINGRESOS <31 DIAS	22	31	0	116	126	0
% REINGRESOS <31 DIAS	16,30	17,32	0,00	18,01	17,03	0,00
ESTANCIAS	972	1.240	1.092	5.261	5.607	4.836
E. MEDIA	7,90	7,09	6,78	8,08	7,28	6,88

URGENCIAS						
URG. ATENDIDAS	134	198	189	717	860	807
URGENCIAS INGRESADAS	119	167	153	624	734	670
% INGRES./ATENDIDAS	88,81	84,34	80,95	87,03	85,35	83,02
% READM.en <72 HORAS	6,72	6,57	-	6,56	5,45	-

CONSULTAS EXTERNAS						
PRIMERAS	90	119	99	371	440	436
SUCESIVAS	374	353	291	1.265	1.233	1.208
R/ SVAS/PRIM.	4,16	2,97	2,94	3,41	2,80	2,77
% PRIMERAS DE ALTA RESOLUCIÓN	11,11	10,08	>10%	9,43	9,55	10,00
REPROGRAMACIONES	20,77	29,57	<7,00%	23,24	27,58	7

L.E. TOTAL						
PACIENTES				144	111	

L.E. ESTRUCTURAL						
PACIENTES				128	82	
DEMORA MEDIA				32	14	30

IND. ENTR/SAL L.E. ESTRUCT.	entradas	salidas	% Entr./Sal
	397	341	1,16

ÉXITOS	20	18	-	85	89	-
--------	----	----	---	----	----	---

INTERCONSULTAS HOSPITALIZACION	28	25	26	98	104	107
--------------------------------	----	----	----	----	-----	-----

AGC: MEDICINA INTERNA

SECCIÓN: MEDICINA INTERNA

(hospitalización tradicional)

MES: ABRIL, 2016

HOSPITALIZACIÓN	Mes			Acumulado		
	año actual	año anterior	previsto	año actual	año anterior	previsto
I. PROGRAMADOS	1	4	4	5	10	10
I. URGENTES	95	124	110	496	530	510
TOTAL INGRESOS	96	128	114	501	540	520
TRASLADOS	1	6	7	24	27	27
INGRESOS * SERVICIOS	97	134	121	525	567	547
ALTAS	111	139	114	515	546	520
REINGRESOS <31 DIAS	20	25	0	107	102	0
% REINGRESOS <31 DIAS	18,02	17,99	0,00	20,78	18,68	0,00
ESTANCIAS	842	1.023	932	4.398	4.479	4.212
E. MEDIA	8,68	7,63	7,70	8,38	7,90	7,70

URGENCIAS						
URG. ATENDIDAS	134	198	189	717	860	807
URGENCIAS INGRESADAS	119	167	153	624	734	670
% INGRESADAS/ATENDIDAS	88,81	84,34	80,95	87,03	85,35	83,02
% READM.en <72 HORAS	6,72	6,57	-	6,56	5,45	-

CONSULTAS EXTERNAS						
PRIMERAS	90	119	99	371	440	436
SUCESIVAS	374	353	291	1.265	1.233	1.208
R/ SVAS/PRIM.	4,16	2,97	2,94	3,41	2,80	2,77
% PRIMERAS DE ALTA RESOLUCIÓN	11,11	10,08	>10%	9,43	9,55	10,00
REPROGRAMACIONES CEX PRIMERAS	20,77	29,57	<7,00%	23,24	27,58	7

L.E. TOTAL						
PACIENTES				144	111	
L.E. ESTRUCTURAL						
PACIENTES				128	82	
DEMORA MEDIA				32	14	30

IND. ENTR/SAL L.E. ESTRUCT.	entradas	salidas	% Entr./Sal
	397	341	1,16

ÉXITUS	17	18	0	77	81	0
--------	----	----	---	----	----	---

INTERCONSULTAS HOSPITALIZACION	28	25	26	98	104	107
--------------------------------	----	----	----	----	-----	-----

SECCIÓN: MEDICINA INTERNA - U.C.E.

MES: ABRIL, 2016

HOSPITALIZACIÓN	Mes			Acumulado		
	año actual	año anterior	previsto	año actual	año anterior	previsto
I. URGENTES	26	41	40	125	203	156
TOTAL INGRESOS	26	41	40	125	203	156
TRASLADOS	0	0	0	1	0	0
INGRESOS * SERVICIOS	26	41	40	126	203	156
ALTAS	24	40	40	129	194	156
REINGRESOS <31 DIAS	2	6	0	9	24	0
% REINGRESOS <31 DIAS	8,33	15,00	0,00	6,98	12,37	0,00
ESTANCIAS	130	217	160	863	1.128	624
E. MEDIA	5,00	5,29	4,00	6,85	5,56	4,00

ÉXITUS	3	0	0	8	8	0
--------	---	---	---	---	---	---

AGC **MEDICINA INTERNA**
SECCIÓN: **TOTAL NEUROLOGÍA**

(hospitalización tradicional+ hospitalización UCE)

MES: **ABRIL, 2016**

HOSPITALIZACIÓN	Mes			Acumulado		
	año actual	año anterior	previsto	año actual	año anterior	previsto
I. PROGRAMADOS	1	2	2	8	8	7
I. URGENTES	32	37	33	146	128	134
TOTAL INGRESOS	33	39	35	154	136	141
TRASLADOS	1	3	2	3	7	8
INGRESOS * SERVICIOS	34	42	37	157	143	149
ALTAS	34	46	35	154	148	141
REINGRESOS <31 DIAS	2	5	0	12	9	0
% REINGRESOS <31DIAS	5,88	10,87	0,00	7,79	6,08	0,00
ESTANCIAS	240	329	268,50	1.389	1.165	1.088
E. MEDIA	7,06	7,83	7,26	8,85	8,15	7,30

URGENCIAS						
URG. ATENDIDAS	32	38	32	146	132	138
URGENCIAS INGRESADAS	32	37	31	144	127	133
% INGRES./ATENDIDAS	100,00	97,37	96,88	98,63	96,21	96,38
% READM.en <72 HORAS	3,03	0,00	-	13,01	10,53	-

CONSULTAS EXTERNAS						
PRIMERAS	178	180	171	684	697	708
SUCESIVAS	434	372	385	1.616	1.581	1.393
R/ SVAS/PRIM.	2,44	2,07	2,25	2,36	2,27	1,97
% PRIMERAS DE ALTA RESOLUCIÓN	0,00	0,00	>10%	0,00	0,00	10,00
REPROGRAMACIONES	8,18	19,25	<7,00%	10,24	13,48	7

L.E. TOTAL						
PACIENTES				35	71	
L.E. ESTRUCTURAL						
PACIENTES				28	58	
DEMORA MEDIA				6	10	30

IND. ENTR/SAL L.E. ESTRUCT.	entradas	salidas	% Entr./Sal
	672	684	0,98

ÉXITUS	0	3	-	6	8	-
--------	---	---	---	---	---	---

INTERCONSULTAS HOSPITALIZACION	12	16	14	58	71	69
--------------------------------	----	----	----	----	----	----

AGC MEDICINA INTERNA

SECCIÓN: NEUROLOGÍA

(hospitalización tradicional)

MES: ABRIL, 2016

HOSPITALIZACIÓN	Mes			Acumulado		
	año actual	año anterior	previsto	año actual	año anterior	previsto
I. PROGRAMADOS	1	2	2	8	8	7
I. URGENTES	30	35	30	141	116	124
TOTAL INGRESOS	31	37	32	149	124	131
TRASLADOS	1	3	2	3	7	8
INGRESOS * SERVICIOS	32	40	34	152	131	139
ALTAS	34	41	32	151	136	131
REINGRESOS <31 DIAS	2	5	0	12	9	0
% REINGRESOS <31DIAS	5,88	12,20	0,00	7,95	6,62	0,00
ESTANCIAS	231	289	255	1.372	1.088	1.043
E. MEDIA	7,22	7,23	7,50	9,03	8,31	7,50

URGENCIAS						
URG. ATENDIDAS	32	38	32	146	132	138
URGENCIAS INGRESADAS	32	37	31	144	127	133
% INGRESADAS/ATENDIDAS	100,00	97,37	96,88	98,63	96,21	96,38
% READM.en <72 HORAS	3,03	0,00	-	13,01	10,53	-

CONSULTAS EXTERNAS						
PRIMERAS	178	180	171	684	697	708
SUCESIVAS	434	372	385	1.616	1.581	1.393
R/ SVAS/PRIM.	2,44	2,07	2,25	2,36	2,27	1,97
% PRIMERAS DE ALTA RESOLUCIÓN	0,00	0,00	>10%	0,00	0,00	10,00
REPROGRAMACIONES CEX PRIMERAS	8,18	19,25	<7,00%	10,24	13,48	7

L.E. TOTAL						
PACIENTES				35	71	
L.E. ESTRUCTURAL						
PACIENTES				28	58	
DEMORA MEDIA				6	10	30

IND. ENTR/SAL L.E. ESTRUCT.	entradas	salidas	% Entr./Sal
	672	684	0,98

ÉXITUS	0	3	0	6	8	0
--------	---	---	---	---	---	---

INTERCONSULTAS HOSPITALIZACION	12	16	14	58	71	69
--------------------------------	----	----	----	----	----	----

SECCIÓN: NEUROLOGÍA - U.C.E.

MES: ABRIL, 2016

HOSPITALIZACIÓN	Mes			Acumulado		
	año actual	año anterior	previsto	año actual	año anterior	previsto
I. URGENTES	2	2	3	5	12	10
TOTAL INGRESOS	2	2	3	5	12	10
TRASLADOS	0	0	0	0	0	0
INGRESOS * SERVICIOS	2	2	3	5	12	10
ALTAS	0	5	3	3	12	10
REINGRESOS <31 DIAS	0	0	0	0	0	0
% REINGRESOS <31DIAS	#¡DIV/0!	0	0	0	0	0
ESTANCIAS	9	40	14	17	77	45
E. MEDIA	4,50	20,00	4,50	3,40	6,42	4,50

ÉXITUS	0	0	0	0	0	0
--------	---	---	---	---	---	---

AGC **MEDICINA INTERNA**
SECCIÓN: TOTAL NEUMOLOGÍA

(hospitalización tradicional+ hospitalización UCE)

MES: ABRIL, 2016

HOSPITALIZACIÓN	año actual	año anterior	previsto	año actual	año anterior	previsto
I. PROGRAMADOS	0	3	2	6	10	11
I. URGENTES	29	30	37	160	159	166
TOTAL INGRESOS	29	33	39	166	169	177
TRASLADOS	2	4	3	9	14	9
INGRESOS * SERVICIOS	31	37	42	175	183	186
ALTAS	31	40	39	165	176	177
REINGRESOS <31 DIAS	4	5	0	21	28	0
% REINGRESOS <31DIAS	12,90	12,50	0,00	12,73	15,91	0,00
ESTANCIAS	311	469	402	1.647	2.025	1.752
E. MEDIA	10,03	12,68	9,57	9,41	11,07	9,42

URGENCIAS	año actual	año anterior	previsto	año actual	año anterior	previsto
URG. ATENDIDAS	29	29	35	159	159	164
URGENCIAS INGRESADAS	29	29	35	159	156	162
% INGRES./ATENDIDAS	100,00	100,00	100,00	100,00	98,11	98,78
% READM.en <72 HORAS	0,00	3,45	-	5,66	6,88	-

CONSULTAS EXTERNAS	año actual	año anterior	previsto	año actual	año anterior	previsto
PRIMERAS	91	109	100	366	405	411
SUCESIVAS	245	249	222	994	959	883
R/ SVAS/PRIM.	2,69	2,28	2,22	2,72	2,37	2,15
% PRIMERAS DE ALTA RESOLUCIÓN	0,00	0,00	>10%	0,00	0,00	10,00
REPROGRAMACIONES	9,62	22,96	<7,00%	8,46	17,54	7

L.E. TOTAL						
PACIENTES				271	226	
L.E. ESTRUCTURAL						
PACIENTES				247	201	
DEMORA MEDIA				44	36	30

IND. ENTR/SAL L.E. ESTRUCT.	entradas	salidas	% Entr./Sal
	465	366	1,27

ÉXITUS	1	1	-	3	9	-
--------	---	---	---	---	---	---

OTRAS ACTIVIDADES	año actual	año anterior	previsto	año actual	año anterior	previsto
BRONCOSCOPIAS	9	9	10	47	36	32
POLISOMNOGRAFÍA	8	7	5	25	28	20
ESPIROMETRIAS	162	157	160	652	653	701

LISTAS DE ESPERA						
BRONCOSCOPIAS						
PACIENTES				0	0	
DEMORA MEDIA				0,00	0,00	
POLISOMNOGRAFÍAS						
PACIENTES	Externalizado			0	0	
DEMORA MEDIA				0,00	0,00	

ÉXITUS	0	0	0	1	1	0
--------	---	---	---	---	---	---

INTERCONSULTAS HOSPITALIZACION	12	15	15	57	54	58
--------------------------------	----	----	----	----	----	----

AGC: MEDICINA INTERNA

SECCIÓN: NEUMOLOGÍA

(hospitalización tradicional)

MES: ABRIL, 2016

HOSPITALIZACIÓN	Mes			Acumulado		
	año actual	año anterior	previsto	año actual	año anterior	previsto
I. PROGRAMADOS	0	3	2	6	10	11
I. URGENTES	27	28	34	142	143	148
TOTAL INGRESOS	27	31	36	148	153	159
TRASLADOS	2	4	3	8	13	9
INGRESOS * SERVICIOS	29	35	39	156	166	168
ALTAS	28	36	36	147	160	159
REINGRESOS <31 DIAS	4	5	0	20	28	0
% REINGRESOS <31DIAS	14,29	13,89	0,00	13,61	17,50	0,00
ESTANCIAS	295	449	390	1.542	1.889	1.680
E. MEDIA	10,17	12,83	10,00	9,88	11,38	10,00
URGENCIAS						
URG. ATENDIDAS	29	29	35	159	159	164
URGENCIAS INGRESADAS	29	29	35	159	156	162
% INGRESADAS/ATENDIDAS	100,00	100,00	100,00	100,00	98,11	98,78
% READM.en <72 HORAS	0,00	3,45	-	5,66	6,88	-
CONSULTAS EXTERNAS						
PRIMERAS	91	109	100	366	405	411
SUCESIVAS	245	249	222	994	959	883
R/ SVAS/PRIM.	2,69	2,28	2,22	2,72	2,37	2,15
% PRIMERAS DE ALTA RESOLUCIÓN	0,00	0,00	>10%	0,00	0,00	10,00
REPROGRAMACIONES CEX PRIMERAS	9,62	22,96	<7,00%	8,46	17,54	7
L.E. TOTAL						
PACIENTES				271	226	
L.E. ESTRUCTURAL						
PACIENTES				247	201	
DEMORA MEDIA				44	36	30
IND. ENTR/SAL L.E. ESTRUCT.	entradas	salidas	% Entr./Sal			
	465	366	1,27			
OTRAS ACTIVIDADES						
BRONCOSCOPIAS	9	9	10	47	36	32
POLISOMNOGRAFÍA	8	7	5	25	28	20
ESPIROMETRIAS	162	157	160	652	653	701
LISTAS DE ESPERA						
BRONCOSCOPIAS						
PACIENTES				0	0	
DEMORA MEDIA				0,00	0,00	
POLISOMNOGRAFÍAS						
PACIENTES	Externalizado			0	0	
DEMORA MEDIA				0	0,00	
ÉXITOS	1	1	0	3	9	0
INTERCONSULTAS HOSPITALIZACION	12	15	15	57	54	58

SECCIÓN: NEUMOLOGÍA - U.C.E.

MES: ABRIL, 2016

HOSPITALIZACIÓN	Mes			Acumulado		
	año actual	año anterior	previsto	año actual	año anterior	previsto
I. URGENTES	2	2	3	18	16	18
TOTAL INGRESOS	2	2	3	18	16	18
TRASLADOS	0	0	0	1	1	0
INGRESOS * SERVICIOS	2	2	3	19	17	18
ALTAS	3	4	3	18	16	18
REINGRESOS <31 DIAS	0	0	0	1	0	0
% REINGRESOS <31DIAS	0,00	0,00	0,00	5,56	0,00	0,00
ESTANCIAS	16	20	12	105	136	72
E. MEDIA	8,00	10,00	4,00	5,53	8,00	4,00
ÉXITOS	0	0	0	0	0	0

AGC **NEFROLOGIA**
SECCIÓN: **TOTAL NEFROLOGÍA**

(hospitalización tradicional+ hospitalización UCE)

MES: **ABRIL, 2016**

HOSPITALIZACIÓN	Mes			Acumulado		
	año actual	año anterior	previsto	año actual	año anterior	previsto
I. PROGRAMADOS	0	3	3	5	9	7
I. URGENTES	10	5	6	30	26	27
TOTAL INGRESOS	10	8	9	35	35	34
TRASLADOS	0	1	1	3	2	4
INGRESOS * SERVICIOS	10	9	10	38	37	38
ALTAS	12	6	9	38	32	34
REINGRESOS <31 DIAS	1	3	0	6	9	0
% REINGRESOS <31DIAS	8,33	50,00	0,00	15,79	28,13	0,00
ESTANCIAS	60	59	70	254	254	266
E. MEDIA	6,00	6,56	7,00	6,68	6,86	7,00

URGENCIAS						
URG. ATENDIDAS	11	4	5	29	24	26
URGENCIAS INGRESADAS	10	4	5	26	22	23
% INGRES./ATENDIDAS	90,91	100,00	100,00	89,66	91,67	88,46
% READM.en <72 HORAS	9,09	0,00	-	3,45	0,00	-

CONSULTAS EXTERNAS						
PRIMERAS	32	32	35	145	137	136
SUCESIVAS	164	151	117	557	565	485
R/ SVAS/PRIM.	5,13	4,72	3,34	3,84	4,12	3,57
% PRIMERAS DE ALTA RESOLUCIÓN	0,00	0,00	>10%	0,00	0,00	10,00
REPROGRAMACIONES CEX PRIMERAS	7,69	2,33	<7,00%	5,56	4,73	7
L.E. TOTAL						
PACIENTES				4	7	
L.E. ESTRUCTURAL						
PACIENTES				2	2	
DEMORA MEDIA				3	0	30

IND. ENTR/SAL L.E. ESTRUCT.	entradas	salidas	% Entr./Sal
	4	2	0,000

HEMODIÁLISIS						
SESIONES (Aislados + Crónicos)	408	400	408	1.660	1.592	1.637
PACIENTES (Aislados + Crónicos)	31,00	31	32,00	32,25	31,00	32,00
SESIONES (Agudos)	5	14	-	36	22	-
PACIENTES (Agudos)	2	2	-	8	7	-
ÉXITUS	1	0	-	4	3	-
INTERCONSULTAS HOSPITALIZACION	9	8	9	37	31	33
MAPA	29	27	30	113	107	116

AGC **NEFROLOGÍA**
SECCIÓN: **NEFROLOGÍA**
(hospitalización tradicional)
MES: **ABRIL, 2016**

HOSPITALIZACIÓN	Mes			Acumulado		
	año actual	año anterior	previsto	año actual	año anterior	previsto
I. PROGRAMADOS	0	3	3	5	9	7
I. URGENTES	10	5	6	30	26	27
TOTAL INGRESOS	10	8	9	35	35	34
TRASLADOS	0	1	1	3	2	4
INGRESOS * SERVICIOS	10	9	10	38	37	38
ALTAS	12	6	9	38	32	34
REINGRESOS <31 DIAS	1	3	0	6	9	0
% REINGRESOS <31DIAS	8,33	50,00	0,00	15,79	28,13	0,00
ESTANCIAS	56	59	70	250	254	266
E. MEDIA	5,60	6,56	7,00	6,58	6,86	7,00

URGENCIAS						
URG. ATENDIDAS	11	4	5	29	24	26
URGENCIAS INGRESADAS	10	4	5	26	22	23
% INGRESADAS/ATENDIDAS	90,91	100,00	100,00	89,66	91,67	88,46
% READM.en <72 HORAS	9,09	0,00	-	3,45	0,00	-

CONSULTAS EXTERNAS						
PRIMERAS	32	32	35	145	137	136
SUCESIVAS	164	151	117	557	565	485
R/ SVAS/PRIM.	5,13	4,72	3,34	3,84	4,12	3,57
% PRIMERAS DE ALTA RESOLUCIÓN	0,00	0,00	>10%	0,00	0,00	10,00
REPROGRAMACIONES CEX PRIMERAS	7,69	2,33	<7,00%	5,56	4,73	7

L.E. TOTAL						
PACIENTES				4	7	
L.E. ESTRUCTURAL						
PACIENTES				2	2	
DEMORA MEDIA				3	0	30

IND. ENTR/SAL L.E. ESTRUCT.	entradas	salidas	% Entr./Sal
	4	2	0,00

HEMODIÁLISIS						
SESIONES (Aislados y Crónicos)	408	400	408	1.660	1.592	1.637
PACIENTES (Aislados y Crónicos)	31,00	31,00	32,00	32,25	31,00	32,00

SESIONES (Agudos)	5	14	36	22
PACIENTES (Agudos)	2	2	8	7

ÉXITUS	1	0	0	4	3	0
INTERCONSULTAS HOSPITALIZACION	9	8	9	37	31	33

MAPA	29	27	30	113	107	116
------	----	----	----	-----	-----	-----

SECCIÓN: **NEFROLOGÍA - U.C.E.**
MES: **ABRIL, 2016**

HOSPITALIZACIÓN	Mes			Acumulado		
	año actual	año anterior	previsto	año actual	año anterior	previsto
I. URGENTES	0	0	0	0	0	0
TOTAL INGRESOS	0	0	0	0	0	0
TRASLADOS	0	0	0	0	0	0
INGRESOS * SERVICIOS	0	0	0	0	0	0
ALTAS	0	0	0	0	0	0
REINGRESOS <31 DIAS	0	0	0	0	0	0
% REINGRESOS <31DIAS	#¡DIV/0!	#¡DIV/0!	#¡DIV/0!	#¡DIV/0!	#¡DIV/0!	#¡DIV/0!
ESTANCIAS	4	0	0	4	0	0
E. MEDIA	#¡DIV/0!	#¡DIV/0!	3,00	#¡DIV/0!	#¡DIV/0!	3,00

ÉXITUS	0	0	0	0	0	0
--------	---	---	---	---	---	---

AGC: **MEDICINA INTENSIVA**

MES: **ABRIL, 2016**

HOSPITALIZACIÓN	Mes			Acumulado		
	año actual	año anterior	previsto	año actual	año anterior	previsto
I. PROGRAMADOS	2	4	4	12	16	21
I. URGENTES	13	16	16	66	65	66
TOTAL INGRESOS	15	20	20	78	81	87
TRASLADOS	15	18	16	61	89	69
INGRESOS * SERVICIOS	30	38	36	139	170	156
ALTAS	7	10	20	34	37	87
REINGRESOS <31 DIAS	3	1	0	6	6	0
% REINGRESOS <31 DIAS	42,86	10,00	0,00	17,65	16,22	0,00
ESTANCIAS	140	134	126	573	548	546
E. MEDIA	4,67	3,53	3,50	4,12	3,22	3,50

URGENCIAS						
URG. ATENDIDAS	15	11	14	65	52	62
URG. INGRESADAS	13	10	12	56	47	53
% INGRES./ATENDIDAS	86,67	90,91	85,71	86,15	90,38	85,48
% READM.en <72 HORAS	0,00	0,00	-	1,52	3,85	-

OTRAS ACTIVIDADES						
PACIENTES CON TELEMETRÍAS	40	33	32	139	156	136
PACIENTES DE REANIMACIÓN	12	17	16	53	75	61
NUTRICIONES PARENTERALES	14	8	31	107	132	104

ÉXITUS	2	3	0	9	8	0
--------	---	---	---	---	---	---

INTERCONSULTAS HOSPITALIZACION	5	7	7	32	23	23
--------------------------------	---	---	---	----	----	----

SERVICIO: U. CUIDADOS PALIATIVOS
MES: ABRIL, 2016

HOSPITALIZACIÓN	Mes			Acumulado		
	año actual	año anterior	previsto	año actual	año anterior	previsto
I. PROGRAMADOS	1	0	0	1	1	2
I. URGENTES	8	2	5	28	20	23
TOTAL INGRESOS	9	2	5	29	21	25
TRASLADOS	2	2	1	5	4	6
INGRESOS * SERVICIOS	11	4	6	34	25	31
ALTAS	12	6	5	35	25	25
REINGRESOS <31 DIAS	3	0	0	6	6	0
% REINGRESOS <31DIAS	25,00	0,00	0,00	17,14	24,00	0,00
ESTANCIAS	43	8	30	168	132	155
E. MEDIA	3,91	2,00	5,00	4,94	5,28	5,00

URGENCIAS						
URG. ATENDIDAS	8	2	5	28	23	21
URG. INGRESADAS	8	2	5	28	20	22
% INGRES./ATENDIDAS	100,00	100,00	100,00	100,00	86,96	104,76
% READM.en <72 HORAS	0,00	0,00	-	7,14	8,70	-

ÉXITUS	9	6	0	25	16	0
--------	---	---	---	----	----	---

SERVICIO: PEDIATRÍA
MES: ABRIL, 2016

HOSPITALIZACIÓN	año actual	año anterior	previsto	año actual	año anterior	previsto
I. PROGRAMADOS	0	1	0	0	2	0
I. URGENTES	33	26	32	121	136	133
TOTAL INGRESOS	33	27	32	121	138	133
TRASLADOS	0	0	0	0	0	0
INGRESOS * SERVICIOS	33	27	32	121	138	133
ALTAS	33	31	32	119	140	133
REINGRESOS <31 DIAS	2	0	0	8	6	0
% REINGRESOS <31 DIAS	6,06	0,00	0,00	6,72	4,29	0,00
ESTANCIAS	127	83	96	422	504	399
E. MEDIA	3,85	3,07	3,00	3,49	3,65	3,00

URGENCIAS	año actual	año anterior	previsto	año actual	año anterior	previsto
URG. ATENDIDAS	351	304	295	1.426	1.234	1.283
URG. INGRESADAS	31	23	26	95	103	99
% INGRES./ATENDIDAS	8,83	7,57	8,81	6,66	8,35	7,72
% READM.en <72 HORAS	13,39	8,52	-	9,53	7,87	-

CONSULTAS EXTERNAS	año actual	año anterior	previsto	año actual	año anterior	previsto
PRIMERAS	47	46	43	180	191	173
SUCESIVAS	197	207	196	708	720	745
R/ SVAS/PRIM.	4,19	4,50	4,56	3,93	3,77	4,31
% PRIMERAS DE ALTA RESOLUCIÓN	8,51	2,17	>10%	3,33	3,14	10,00
REPROGRAMACIONES CEX PRIMERAS	16,07	0,00	<7,00%	10,89	19,44	7

L.E. TOTAL						
PACIENTES				23	25	
L.E. ESTRUCTURAL						
PACIENTES				10	17	
DEMORA MEDIA				7,60	9,18	30

IND. ENTR/SAL L.E. ESTRUCT.	entradas	salidas	% Entr./Sal
	182	180	1,01

AGC: SALUD MENTAL
SERVICIO: PSIQUIATRÍA
MES: ABRIL, 2016

HOSPITALIZACIÓN	Mes			Acumulado		
	año actual	año anterior	previsto	año actual	año anterior	previsto
I. PROGRAMADOS	4	6	6	23	26	27
I. URGENTES	23	18	15	65	62	56
TOTAL INGRESOS	27	24	21	88	88	83
TRASLADOS	0	0	0	6	2	0
INGRESOS * SERVICIOS	27	24	21	94	90	83
ALTAS	23	26	21	90	88	83
REINGRESOS <31 DIAS	4	2	0	16	10	0
% REINGRESOS <31DIAS	17,39	7,69	0,00	17,78	11,36	0,00
ESTANCIAS	264	289	231	1.048	1.068	913
E. MEDIA	9,78	12,04	11,00	11,15	11,87	11,00

URGENCIAS						
URG. ATENDIDAS	33	28	25	126	97	97
URG. INGRESADAS	21	16	14	62	58	52
% INGRES./ATENDIDAS	63,64	57,14	56,00	49,21	59,79	53,61
% READM.en <72 HORAS:SM	3,03	10,71	-	3,97	7,22	-

CONSULTAS EXTERNAS						
CONSULTAS C.S.MENTAL						
PRIMERAS	167	176	176	694	714	715
SUCESIVAS	1.203	1.210	1.221	5.048	5.096	4.857
R/ SVAS/PRIM.	7,20	6,88	6,94	7,27	7,14	6,79
REPROGRAMACIONES CEX PRIM. S.M	11,31	15,72	<7,00%	10,54	9,42	7
L.E. TOTAL						
PACIENTES	19	20	C.S.M.			HOSPITAL
L.E. ESTRUCTURAL						
PACIENTES	2	6	C.S.M.			HOSPITAL
DEMORA MEDIA	3,00	1,33	30			

IND. ENTR/SAL L.E. ESTRUCT.	C.S.M.			HOSPITAL		
	entradas	salidas	% Entr./Sal	entradas	salidas	% Entr./Sal
	694	694	1,00			

ÉXITUS	0	0	0	0	0	0
--------	---	---	---	---	---	---

SERVICIO: HEMATOLOGÍA
MES: ABRIL, 2016

HOSPITALIZACIÓN	Mes			Acumulado		
	año actual	año anterior	previsto	año actual	año anterior	previsto
I. PROGRAMADOS	1	4	3	9	7	10
I. URGENTES	0	8	5	15	27	23
TOTAL INGRESOS	1	12	8	24	34	33
TRASLADOS	1	1	1	1	6	4
INGRESOS * SERVICIOS	2	13	9	25	40	37
ALTAS	2	14	8	25	37	33
REINGRESOS <31 DIAS	0	6	0	7	15	0
% REINGRESOS <31 DIAS	0,00	42,86	0,00	28,00	40,54	0,00
ESTANCIAS	10	120	63	105	353	259
E. MEDIA	5,00	9,23	7,00	4,20	8,83	7,00

URGENCIAS						
URG. ATENDIDAS	0	6	5	18	28	26
URG. INGRESADAS	0	6	5	15	23	21
% INGRES./ATENDIDAS	#¡DIV/0!	100,00	100,00	83,33	82,14	80,77
% READM.en <72 HORAS	0,00	0,00	-	5,56	0,00	-

CONSULTAS EXTERNAS						
PRIMERAS	136	104	102	423	383	448
SUCESIVAS	248	260	224	939	1.163	880
R/ SVAS/PRIM.	1,82	2,50	2,20	2,22	3,04	1,96
% PRIMERAS DE ALTA RESOLUCIÓN	0,00	0,00	>10%	0,00	0,00	10,00
REPROGRAMACIONES CEX PRIMERAS	8,11	13,89	<7,00%	11,69	7,69	7

L.E. TOTAL						
PACIENTES				14	19	
L.E. ESTRUCTURAL						
PACIENTES				2	4	
DEMORA MEDIA				4,50	4,50	30

IND. ENTR/SAL L.E. ESTRUCT.	entradas	salidas	% Entr./Sal
	476	423	1,13

CONSULTAS POR AGENDA PRIMERAS	MES	
	año actual	año anterior
HEM_COAGUL	99	85
HEM_ENF	0	0
HEM_HEMOPT	5	9
HEM_HEMOPA	9	5
HEM_QUIMIO	23	5
TOTAL	136	104

ACUMULADO	
año actual	año anterior
305	297
0	0
29	35
34	20
55	31
423	383

CONSULTAS POR AGENDA SUCESIVAS	MES	
	año actual	año anterior
HEM_COAGUL	24	40
HEM_ENF	13	11
HEM_HEMOPA	145	138
HEM_QUIMIO	66	71
TOTAL	248	260

ACUMULADO	
año actual	año anterior
107	167
38	24
517	645
277	327
939	1.163

HOSPITAL DE DIA MEDICO	MES	
	año actual	año anterior
ACTHEM	169	181
AUTOTRA	11	0
FEIV	2	0
QUIMIO	0	0
SANTER	7	0
TOTAL	189	181

ACUMULADO	
año actual	año anterior
669	845
24	0
6	2
0	0
25	0
724	847

PRESTACIONES ENFERMERIA	MES	
	año actual	año anterior
REVINTER	0	0
SEGRH	13	0
TOTAL	13	0

ACUMULADO	
año actual	año anterior
0	0
28	0
28	0

ACTIVIDADES ENFERMERIA PROC. AMB.	MES	
	año actual	año anterior
ACTHEM	0	0
AUTOTRA	0	9
FEIV	0	0
QUIMIO	0	0
REVINTER	0	0
SANTER	0	9
SEGRH	0	8
TRANS	0	0
TRANSCF	0	0
TOTAL	0	26

ACUMULADO	
año actual	año anterior
0	0
1	22
0	0
0	0
0	0
0	0
2	23
19	34
0	0
0	0
22	79

ANTICOAGULACIÓN						
Nº. de Pruebas	2.662	2.644	2.765	10.656	10.724	11.051

TRATAMIENTOS QUIMIOTERAPIA						
Nº. de Tratamientos	26	29	23	99	114	91

ÉXITUS	0	2	0	2	6	0
--------	---	---	---	---	---	---

INTERCONSULTAS HOSPITALIZACION	22	54	57	148	227	225
--------------------------------	----	----	----	-----	-----	-----

AGC: **URGENCIAS**

MES: **ABRIL, 2016**

Los Indicadores Críticos son los señalados en rojo y con (*)

Actividad	Mes			Acumulado		
	año actual	año anterior	previsto	año actual	año anterior	previsto
URGENCIAS TOTALES	3026	2881	2878	12059	11695	11843
URGENCIAS ATENDIDAS S.U.H.	1856	1727	1754	7287	6946	7095
TRASLADO A OTRO CENTRO	40	34	-	163	165	-
ALTAS VOLUNTARIAS	10	5	-	36	38	-
URGENCIAS INGRESADAS	460	488	475	1989	2085	2009
ÉXITOS	5	1	-	10	19	-

Indicadores

%URG. ATENDIDAS POR S.U.H	61,34	59,94	60,95	60,43	59,39	59,91
%URGENCIAS TRANSFERIDAS	17,65	20,48	-	19,50	21,14	-
%URG.INGRESADAS/TOTAL URG. (*)	14,69	16,42	16,00	15,83	17,13	16,00
%URG.INGRESADAS/TRANSFER. (*)	71,03	71,50	65,00	71,70	71,52	65,00
PRESIÓN DE URGENCIAS	67,35	68,25	68,54	0,00	68,86	68,99
FRECUENTACIÓN * 1000 hab.	40,87	38,32	38,87	162,88	155,54	159,97
URGENCIAS/DÍA	100,87	96,03	96	99,66	97,46	98
% PACTES. PROCEDENTES A.P.	30,63	26,31	-	30,54	25,39	-
PACTES. OBSERVACIÓN > 24H.	-	-	-	-	-	-
% READM.en <72 HORAS: URG y HOS	4,36- 5,87	4,63- 6,00	< 5,00	3,87- 5,72	4,06- 5,62	< 5,00
% INGRESOS HOSP.TRAS READM. (*)	21,91	23,12	25,00	27,10	27,51	25,00
DEMORA INGRESO PLANTA (horas)	-	-	-	-	-	-
TIEMPO DE FIBRINOLISIS (minutos)	-	-	-	-	-	-

Tiempo Medio Resolución

(Grupo RED7) en minutos	ABRIL (act)	Año Anterior
Tiempo Triage	6,60	6,58
1ª Asistencia Facultativo	22,74	23,44
Tiempo Analítica BIO/HEL	62' / 56'	78' / 60'
Tiempo Radiología	27,08	27,91
Tiempo Ecografía	47,88	54,49
Tiempo TC	40,64	39,07
Observación	502	513
Tiempo Medio Resolución (*)	158'	170'

Tº con Observ+pte. Cama

Tiempo medio Resoluc.

ABRIL (act)	Año Anterior
158'	170'

objvº

< 180'.

Indicadores de Enfermería

Nº URGENCIAS POR ENFERMERA	144	137	137	574	557	564
% DE CAIDAS DE PACIENTES	0,00	0,00	0	0,00	0,00	0

Indicadores de Clientes

QUEJAS	0	0		0	1	
RECLAMACIONES	0	0		0	5	

Población:

74034

75191

AGC: **URGENCIAS**

Consumo de Recursos

	Mes			Acumulado		
	año actual	año anterior	previsto	año actual	año anterior	previsto
FÁRMACOS						
Consumo Total (€)	3725,98	3805,60		17148,67	17644,06	
Coste Medio Urgencia Atendida	1,23	1,32	2,60	1,42	1,51	2,60
Prescripción de recetas						
EFG % recetas (*)						28,00

Por Grupo Terapéutico	Mes		Acum.	
	año actual	año anterior	año actual	año anterior
(ABC consumos)				
ACTOCORTINA 100 MG VIAL	0,00	0,00	0,00	1024,90
ACTILYSE VIAL 50 MG	0,00	0,00	842,98	0,00
PARACETAMOL 10MG/ML S. PER.	136,07	210,60	536,47	1003,97
HIDROCORTISONA 100 MG C/10 AMP.	0,00	0,00	0,00	572,83
FLEBOFLEX FISIOLÓGICA 0,9% 50 ML	232,87	232,44	1106,38	1071,07
SALBUAIR 2,5 MG SOL. INHAL. NEBUL.	65,09	107,61	65,09	388,79
FLEBOFLEX FISIOLÓGICA 0,9% 100 ML	174,74	262,09	722,22	1106,60
POMADA OJOS EPITELIZANTE 3 GR.	0,00	107,27	0,00	202,62
ENANTYUM 50 MG AMPOLLAS	76,21	91,81	76,21	91,81
MANORAPID RFU 500 MLPED/10CAJC/20	0,00	59,71	0,00	59,71
BUDESONIDA 0,5 MG/ML SUS.I.NEB.20 AMP	0,00	0,00	0	0,00
SUERO FISIOLÓGICO 0,9 AMP. 10 ML	109,20	101,40	109,20	226,22
URBASON SOLUBLE 40 MG VIAL 100	0,00	0,00	0	0,00
ENEMA CASEN 250 ML	0,00	0,00	0	0,00
OMEPRAZOL 40MG VIAL PERFUS.	66,41	92,37	66,41	178,05
CATHEJELL CON LIDOCAINA CAJA 25 U.	0,00	0,00	0	0,00
ALBUTEIN 20% VIAL 50 CC CAJA 105 V.	0,00	0,00	149,80	166,94
CLORURO POTASICO 1 M 100 AMP.10 ML	0,00	0,00	0	0,00
SODIO CLORURO 0,9% 500CC	0,00	0,00	0	0,00
CELESTONE-CRONODOSE 1 VIAL	0,00	0,00	0	0,00
CELESTONE-CRONODOSE 3 VIALES	0,00	0,00		0,00
LEVOFLOXACINO GES 5 MG/ML	0,00	0,00	0	0,00
IPRATROPIO BROMURO 500 MCG/2ML AMP	0,00	0,00	0	0,00
GLUCOSA VIDRIO 5% 500CC	0,00	66,11	0	66,11
FLEBOFLEX FISIOLÓGICO 0,9% 500 ML	111,48	167,13	320,54	558,44
DRAIN-JET FISIOLÓGICO 60MLX10	53,36	68,61	53,36	68,61
DRAIN-JET FISIOLÓGICO 120MLX10	0,00	0,00	0,00	0,00
FISIOLÓGICO IRRIGACION 500 ML	0,00	0,00	0,00	0,00
RHOPHYLAC 1500 UI 300 MGG 1 JER.	0,00	62,40	0,00	62,40
AMOXI/CLAVULANICO 1G/200 MG 100 VIAL	0,00	0,00	0	0,00
CARBON ULTRA ADSORB. LAINCO 50 G	51,81	0,00	51,81	0,00
GAMMAGLOBULINA ANT.500 UI	0,00	0,00	0	0,00
SODIO CLORURO 0,9% 50ML	0,00	0,00	0	0,00
SODIO CLORURO 0,9% 100 ML	0,00	0,00	0	0,00
ADENOCOR 6 MG/ 2ML 6 VIAL	0,00	0,00	0	0,00
DESPRO SEPT CHG 2% 60 ML PEDIR 48	0,00	0,00	0	0,00
URBASON SOLUBLE 40 MG VIAL 100	0,00	0,00	0	0,00
DRAIN-JET FISIOLÓGICO 60MLX10	0,00	0,00	0,00	0,00
CLEXANE 40 MG C/ 10 AMP	0,00	0,00	0	0,00
EXTRACTO FLUIDO IPECACUANA 125CC	0,00	0,00	0	0,00
PULMICOR TURBUHALER INH 400	0,00	0,00	0,00	76,65
NOLOTIL 2 G 100 AMP.	0,00	0,00	0	0,00
THROMBOCID 01% POMADA C/ 100 U.	0,00	0,00	0	0,00
FLUMAZENILO C.P.0,5 MG/ 5ML 5 AMP.	0,00	0,00	0	0,00
FLEBOFLEX GLUCOSADA 500 ML C/20	0,00	69,60	167,22	69,60
METALYSE 10000 U.I. 1 VIAL LIOF.	0,00	0,00	0	960,78
VOLUVEN 6% DE 500 ML	0,00	147,71	0,00	307,52
FLUMIL 300 MG 5 AMP-PEDIR 112 ENV D	0,00	0,00	0,00	0,00
GELAFUNDINA SOLUCION 500 ML C/10	0,00	0,00	0,00	0,00
ALMOGRAN 12,5 MG 6 COMPR	0,00	0,00	0,00	0,00
ANEXATE AMP 0,5 MG X 5	0,00	0,00	0,00	0,00
IRUXOL MONO TUBO DE 30 G	0,00	0,00	0,00	0,00
PROTHROMPLEX IMMUNO TIM 4 600 UI	0,00	0,00	0,00	0,00
EPREX 40.000 UI/ML 1 JERINGA	0,00	0,00	0,00	296,62
SOL-CORTEF 100 MG C/ 25 AMPOLLAS	770,10	0,00	3975,96	0,00
VIMPAT 10 MG/ML 1 VIAL 200 MG/20 ML	0,00	0,00	0,00	0,00
total	1847,34	1846,86	8243,65	8560,24

PRUEBAS DIAGNÓSTICAS

RADIOLOGÍA

Radiología General	2266	2432		9497	10011	
Ecografías	166	154		658	726	
Eco-Doppler	23	29		113	99	
T.A.C.	217	220		885	883	
total	2672	2835		11153	11719	
Media estudios por paciente (*)	0,88	0,98	<0,70	0,92	1,00	<0,70

LABORATORIO DE ANÁLISIS CLÍNICOS

Peticiones	4875	4790		19141	19601
Peticiones/Paciente	1,61	1,66		1,59	1,68

LABORATORIO DE HEMATOLOGÍA

Determinaciones	1184	1141		4669	4841
Peticiones/Paciente	0,39	0,40		0,39	0,41

SERVICIO: DERMATOLOGÍA
MES: ABRIL, 2016

ACTIVIDAD QUIRÚRGICA	año actual	año anterior	previsto	año actual	año anterior	previsto
URGENCIAS						
URG. ATENDIDAS	0	0	0	2	0	0
RDTº. DE QUIRÓFANO MAÑANAS	73,7	87,5	76	73,59	79,81	76
I.Q. SUSPENDIDAS (nº)	0	0	0	0	1	0
I.Q. SUSPENDIDAS (%)	-	-	-	-	-	<5%
ACTIVIDAD QUIRÚRGICA						
PQ. FUERA QUIROFANO EN QUI.06+ en CEX	16	17	110	56	87	340
CIR. AMB. DE DERMAT. (en Consulta)	74	97	0	292	339	0
Total O.A.Q.	90	114	110	348	426	340
CONSULTAS EXTERNAS						
PRIMERAS	401	346	339	1.526	1.382	1.411
SUCESIVAS	206	297	252	865	1.129	992
R/ SVAS/PRIM.	0,51	0,86	0,74	0,57	0,82	0,70
% PRIMERAS DE ALTA RESOLUCIÓN	55,86	67,05	>10%	57,47	58,10	10,00
REPROGRAMACIONES CEX PRIMERAS	9,84	4,05	<7,00%	13,26	6,93	7
L.E. TOTAL						
PACIENTES				127	220	
L.E. ESTRUCTURAL						
PACIENTES				105	190	
DEMORA MEDIA				5,18	6,52	10
IND. ENTR/SAL L.E. ESTRUCT.						
	entradas	salidas	% Entr./Sal			
	1466	1527	0,96			
INTERCONSULTAS HOSPITALIZACION	9	9	11	30	33	39

CIR. AMB. DE DERMAT. (en Consulta)	MES	
ACTIVIDAD AMBULATORIA	año actual	año anterior
CRIOTERAPIA	66	85
EXTIRPACIÓN	1	8
ELECTROCOAG.	7	4
INFILTRACIÓN	0	0
BIOPSIA	0	0
TOTAL	74	97

ACUMULADO	
año actual	año anterior
263	296
9	20
20	23
0	0
0	0
292	339

	MES	
	año actual	año anterior
PRUEBAS DE ALERGIA	0	0

ACUMULADO	
año actual	año anterior
3	6

SERVICIO: REHABILITACIÓN
MES: ABRIL, 2016

CONSULTAS EXTERNAS	Mes			Acumulado		
	año actual	año anterior	previsto	año actual	año anterior	previsto
PRIMERAS (Total)	193	209	216	701	792	812
SUCESIVAS (Total)	427	431	405	1.514	1.644	1.504
R/ SVAS/PRIM.	2,21	2,06	1,88	2,16	2,08	1,85
% PRIMERAS DE ALTA RESOLUCIÓN	0,00	0,00	>10%	0,00	0,00	10,00
REPROGRAMACIONES CEX PRIMERAS	22,38	9,21	<7,00%	22,28	9,3	7
PRIMERAS CREHB				442	361	-
PRIMERAS CREHL				1	431	-
PRIMERAS CREHBT				57	0	
PRIMERAS CREHG				201	0	
SUCESIVAS CREHB				1.074	882	-
SUCESIVAS CREHL				10	763	-
SUCESIVAS CREHBT				64	0	
SUCESIVAS CREHG				366	0	
% CARGAS TRABAJO CREHB				18,49	15,16	-
% CARGAS TRABAJO CREHL				0,13	14,56	-
% CARGAS TRABAJO CREHBT				1,48	0,00	-
% CARGAS TRABAJO CREHG				6,91	0,00	-

L.E. TOTAL		
PACIENTES	190	227
L.E. ESTRUCTURAL		
PACIENTES	169	200
DEMORA MEDIA	16,05	17,22
		30

IND. ENTR/SAL L.E. ESTRUCT.	entradas	salidas	% Entr./Sal
	727	701	1,04

INTERCONSULTAS HOSPITALIZACION						
	16	20	17	53	64	62

ACTIVIDAD FISIOTERAPIA	Mes	
	año actual	año anterior
CINESITERAPIA	1.356	1.091
ELECTROESTIMULACION	112	36
INTERFERENCIALES	73	95
INFRARROJOS	54	30
TABLA LUMBALGIA	201	147
MO CONTINUA	45	4
MO PULSATIL	355	49
PARAFINA	341	144
PRESOTERAPIA	0	0
TENS	686	347
ULTRASONIDOS	255	168
TOTAL	3.478	2.111

Acumulado	
año actual	año anterior
5.295	4.353
299	209
364	361
65	101
841	473
199	45
884	502
882	646
8	0
1.903	1.395
900	781
11.640	8.866

TRATAMIENTOS / FISIOTERAPEUTA / DIA

CINESITERAPIA	18,54	15,48	18,71	14,71
ELECTROESTIMULACIÓN	91,48	43,65	67,02	49,27

SERVICIO: ANESTESIA

MES: ABRIL, 2016

CONSULTAS EXTERNAS	Mes			Acumulado		
	año actual	año anterior	previsto	año actual	año anterior	previsto
PRIMERAS UDO	49	44	60	203	183	288
SUCESIVAS UDO	98	77	84	317	276	274
R/ SVAS/PRIM. UDO	2,00	1,75	1,40	1,56	1,51	0,95
% PRIMERAS DE ALTA RESOLUCIÓN	0	4,55	>10%	1	1,09	10,00
REPROGRAMACIONES CEX PRIM UDO	8,51	4,44	<7,00%	15,74	25,25	7

ACTIVIDAD QUIRÚRGICA	Mes			Acumulado		
	año actual	año anterior	previsto	año actual	año anterior	previsto
I.Q. PROGR. CON INGRESO	1	0	0	4	5	0
I.Q. PROGR. AMBULATORIAS	29	29	0	99	74	0
total I.Q. Programadas	30	29	0	103	79	0
I.Q. URG. CON INGRESO	0	1	0	1	2	0
I.Q. URG. AMBULATORIAS	0	0	0	0	1	0
RDTº. DE QUIRÓFANO MAÑANAS	62,22	66,48	76,00	69,82	59,04	76,00
% I.Q. SUSPENDIDAS	6,67	3,45		1,90	4,88	

L.E. TOTAL

PACIENTES	39	66
-----------	----	----

L.E. ESTRUCTURAL

PACIENTES	34	61
-----------	----	----

DEMORA MEDIA	40,09	41,49	30
--------------	-------	-------	----

IND. ENTR/SAL L.E. ESTRUCT.	entradas	salidas	% Entr./Sal
	137	159	0,86

INTERC. HOSP. UDO	79	68	75	284	294	303
-------------------	----	----	----	-----	-----	-----

TIPOS DE ANESTESIA y TIEMPO MEDIO I.Q. PROGRAMADAS

	Mes		TIEMPO MEDIO mes actual	Acumulado		TIEMPO MEDIO acum. actual
	año actual	año anterior		año actual	año anterior	
0. AXILAR	5	0	1,44	7	1	1,60
1. GENERAL	123	140	2,66	482	553	2,46
2. LOCAL	193	200	0,46	726	746	0,47
3. PERIBULBAR	84	71	0,48	263	253	0,52
33. LOCAL + SEDACIÓN	40	10	0,60	128	58	0,67
34. SIN ANESTESIA	2	1	0,35	10	5	0,45
35. REGIONAL/TRONCULAR	12	11	1,45	29	44	1,34
36. SUBARACNOIDEA	1	3	1,53	12	11	1,31
37. SIN ANESTESISTA	8	40	0,44	53	76	0,47
4. REGIONAL i.v	0	0	0,00	0	0	0,00
5.- BLOQUEO PLEXO	5	4	2,00	14	10	2,10
6. RAQUIANESTESIA	99	77	1,71	417	347	1,66
7. EPIDURAL	6	6	1,36	27	23	1,42
8. SEDACIÓN	15	14	0,92	67	45	0,85
9. ESPINA COMBINADA	0	0	0,00	1	2	1,85
10. TÓPICA + SEDACIÓN	0	0	0,00	0	0	0,00
11. TRONCULAR	4	4	1,00	11	20	1,13
12. RETROBULBAR	0	0	0,00	0	1	0,00
13. NEUROLEPTO	0	0	0,00	0	0	0,00
14. NO CONSTA	0	0	0,00	0	0	0,00
total	597	581	1,20	2.247	2.195	1,19

horas

horas

RDTO. QUIRÚRGICO (Mañanas)	Mes			Acumulado		
	año actual	año anterior	previsto	año actual	año anterior	previsto
TRAUMATOLOGÍA	75,65	72,76	=ó >75%	74,52	72,04	=ó >75%
CIRUGÍA GRAL. Y DIGESTIVA	74,60	76,31	=ó >75%	75,11	75,19	=ó >75%
GINECOLOGÍA	75,51	67,95	=ó >75%	77,17	78,84	=ó >75%
UROLOGÍA	77,10	80,42	=ó >75%	76,63	77,15	=ó >75%
O.R.L.	79,70	74,65	=ó >75%	74,62	66,60	=ó >75%
OFTALMOLOGÍA	72,36	73,50	=ó >75%	79,75	69,50	=ó >75%
total	73,69	72,48	76,00	73,70	71,48	76,00

SERVICIO: HOSPITAL DE DÍA MÉDICO
MES: ABRIL, 2016

PRUEBAS

	Mes		Tiempo Medio mes	Acumulado		Tiempo Medio Acum.
	año actual	año anterior		año actual	año anterior	
TTO. MEDIO	0	0		0	0	
TOXINA BOTULINICA	16	21		70	75	
INMUNOGLOBULINAS	1	1		3	4	
CORTICOIDES	1	11		7	26	
TRANSFUSIONES	4	4		15	20	
ANTICUERPOS	25	21		98	81	
ANTAGONISTAS CALCIO	0	0		0	0	
INYECCION EPIDURAL	30	29		100	78	
DERIVADOS DEL PLASMA	7	10		35	36	
HIERRO i.v	50	31		212	78	
QUIMIOTERAPIA	21	15		64	69	
PUNCION LUMBAR	1	1		6	5	
BIOPSIA HEPATICA	0	3		3	4	
BRONCOSCOPIA	0	3		6	6	
ANALITICA PEPTIDO C	0	0		1	0	
GASTROSCOPIA	2	2		8	5	
FLEBOGAMMA	13	3		40	32	
ESTIM. NERVI PERIFERICO	0	0		0	0	
INMUNIZACION PARA ALERGIA	0	0		0	0	
COLONOSCOPIA	24	32		116	115	
SUEROTERAPIA	0	0		2	0	
TEST TENSILON	1	0		1	0	
PARACENTESIS	2	4		9	5	
ECO DOPPLER TRANS-CRAN.	0	0		0	0	
BIOPSIA CUTANEA	0	0		0	0	
ZOMETA	14	9		58	38	
VACUNACION NEOM	5	6		21	23	
INFILTRAC. NERVIO NEOM	0	0		0	0	
PAAF PULMONAR	1	0		8	2	
PRUEBAS ENDOCRINAS	0	0		0	0	
COLOCACION SNG	0	0		0	0	
TEST DE SYNACTHEN	1	0		1	1	
TTO. LARGO	1	0		2	0	
TTO. CORTO	0	4		7	16	
TENS	0	0		0	0	
INFILTRACION CAUDAL	0	0		0	0	
total	220	210		893	719	

SERVICIO: HOSPITAL DE DÍA QUIRÚRGICO
MES: ABRIL, 2016

INGRESOS	42	48	48	180	177	194
ALTAS	42	48	48	180	177	194

ACTIVIDAD DE ENFERMERIA	Mes		Acumulado	
	año actual	año anterior	año actual	año anterior
FLUJOMETRIA-UROLOGIA	0	3	9	13
ESPIROMETRIA	2	2	2	9
2.11-EDUCACION ENFERMERIA PV	21	38	92	119
2.12-EDUCACION ENFERMERIA S	1	14	5	29
2.13-ACTIVIDAD ENFERMERIA	836	33	2.976	199
INSTILACIONES VESICALES	39	37	146	132
CAMPIMETRIA	103	73	289	278
PRUEBAS DE ALERGIA	0	0	5	8
TEST DE ALIENTO	46	34	206	148
EO-EDUC. DIAB. GESTACIONAL	3	4	12	16
E1-EDUC. DIAB. TIPO 1	0	2	1	2
E2-EDUC. DIAB. TIPO 2	83	25	236	87
TESS HESS	1	0	1	1
ACTIVIDAD OPTIMIZADA	2	2	5	14
EDUC. TRAST. ALIMENTICIO	34	42	127	129
EXTRACCION REPOSO 30 MIN	36	36	127	128
EDUCACION USO INHALADOR	25	43	126	218
MANTOUX	1	2	2	2
MAPA	0	27	0	107
MONITORES P	39	56	268	283
MONITORES S	31	29	148	111
OTOEMISION	0	15	0	30
TERAPEUTICA	37	32	110	101
R0-EDUC. DIAB. GESTACIONAL	8	3	20	6
R1-EDUC. DIAB. TIPO 1	8	8	32	21
R2-EDUC. DIAB. TIPO 2	24	52	82	171
REV.LECTURA MANTOUX	0	0	0	0
RTA-REV. EDUC.	0	0	0	0
VACUNA	5	9	32	67
	0	0	0	0
total	1.385	621	5.059	2.429

SERVICIO: NEUROFISIOLOGÍA CLÍNICA

E.E.G.	Mes			Acumulado		
	año actual	año anterior	previsto	año actual	año anterior	previsto
HOSPITALIZACIÓN						
CONSULTAS EXTERNAS	47	68	49	159	174	172
URGENCIAS						
C.E.P.						
A. PRIMARIA						
OTROS CENTROS						
PLANIFICACIÓN FAMILIAR						
total	47	68	49	159	174	172

E.M.G.	Mes			Acumulado		
	año actual	año anterior	previsto	año actual	año anterior	previsto
HOSPITALIZACIÓN						
CONSULTAS EXTERNAS	93	81	86	350	315	361
URGENCIAS						
C.E.P.						
A. PRIMARIA						
OTROS CENTROS						
PLANIFICACIÓN FAMILIAR						
total	93	81	86	350	315	361

P.E.	Mes			Acumulado		
	año actual	año anterior	previsto	año actual	año anterior	previsto
HOSPITALIZACIÓN						
CONSULTAS EXTERNAS	18	17	21	62	56	74
URGENCIAS						
C.E.P.						
A. PRIMARIA						
OTROS CENTROS						
PLANIFICACIÓN FAMILIAR						
total	18	17	21	62	56	74

DEPRIVACIONES	Mes			Acumulado		
	año actual	año anterior	previsto	año actual	año anterior	previsto
HOSPITALIZACIÓN						
CONSULTAS EXTERNAS	4	9	7	26	24	28
URGENCIAS						
C.E.P.						
A. PRIMARIA						
OTROS CENTROS						
PLANIFICACIÓN FAMILIAR						
total	4	9	7	26	24	28

ESTUDIOS DEL SUÑO	Mes			Acumulado		
	año actual	año anterior	previsto	año actual	año anterior	previsto
HOSPITALIZACIÓN						
CONSULTAS EXTERNAS	1	0	1	2	0	4
URGENCIAS						
C.E.P.						
A. PRIMARIA						
OTROS CENTROS						
PLANIFICACIÓN FAMILIAR						
total	1	0	1	2	0	4



LISTAS DE ESPERA

ELECTROENCEFALOGRAMAS

PACIENTES
DEMORA MEDIA

24	14	
0,00	0,00	

ELECTROMIOGRAFÍAS

PACIENTES
DEMORA MEDIA

103	66	
16,29	9,44	<40 d.

Objetivo crítico

POTENCIALES EVOCADOS

PACIENTES
DEMORA MEDIA

5	9	
0,00	3,33	

DEPRIVACIÓN

PACIENTES
DEMORA MEDIA

4	5	
0,00	0,00	

ESTUDIOS DEL SUEÑO

PACIENTES
DEMORA MEDIA

1	0	
0,00	0,00	

SERVICIO: ANATOMÍA PATOLÓGICA
MES: ABRIL, 2016

CITOLOGÍAS	Mes			Acumulado		
	año actual	año anterior	previsto	año actual	año anterior	previsto
HOSPITALIZACIÓN	51	114	0	216	416	0
CONSULTAS EXTERNAS	420	558	0	1.853	2.025	0
URGENCIAS	25	15	0	61	55	0
A. PRIMARIA	51	21	0	181	76	0
OTROS CENTROS	0	1	0	0	1	0
PLANIFICACIÓN FAMILIAR	52	76	0	200	241	0
total	599	785	672	2.511	2.814	2.691

BIOPSIAS PIEZA	Mes			Acumulado		
	año actual	año anterior	previsto	año actual	año anterior	previsto
HOSPITALIZACIÓN	152	156	0	583	625	0
CONSULTAS EXTERNAS	190	298	0	790	960	0
URGENCIAS	4	8	0	19	19	0
A. PRIMARIA	8	16	0	30	42	0
OTROS CENTROS	0	1	0	2	4	0
total	354	479	425	1.424	1.650	1.630

CONSULTAS	Mes			Acumulado		
	año actual	año anterior	previsto	año actual	año anterior	previsto
HOSPITALIZACIÓN	0	0	0	0	0	0
CONSULTAS EXTERNAS	0	0	0	0	0	0
URGENCIAS	0	0	0	0	0	0
A. PRIMARIA	0	0	0	0	0	0
OTROS CENTROS	0	1	0	0	2	0
total	0	1	2	0	2	5

BIOPSIA INTRAOPERATORIA	Mes			Acumulado		
	año actual	año anterior	previsto	año actual	año anterior	previsto
HOSPITALIZACIÓN	25	14	0	60	53	0
CONSULTAS EXTERNAS	0	0	0	0	0	0
URGENCIAS	0	0	0	0	0	0
A. PRIMARIA	0	0	0	0	0	0
OTROS CENTROS	0	0	0	0	0	0
total	25	14	15	60	53	53

P.A.A.F.	Mes			Acumulado		
	año actual	año anterior	previsto	año actual	año anterior	previsto
HOSPITALIZACIÓN	5	8	0	19	29	0
CONSULTAS EXTERNAS	37	29	0	146	133	0
URGENCIAS	0	0	0	0	2	0
A. PRIMARIA	0	0	0	0	0	0
C.E.P.	0	0	0	0	0	0
total	42	37	41	165	164	166

NECROPSIAS	Mes			Acumulado		
	año actual	año anterior	previsto	año actual	año anterior	previsto
HOSPITALIZACIÓN	0	1	0	2	3	0
CONSULTAS EXTERNAS	0	0	0	1	0	0
total	0	1	0	3	3	3