

Cuadro de Mando Mensual

AGOSTO

2015

Índice

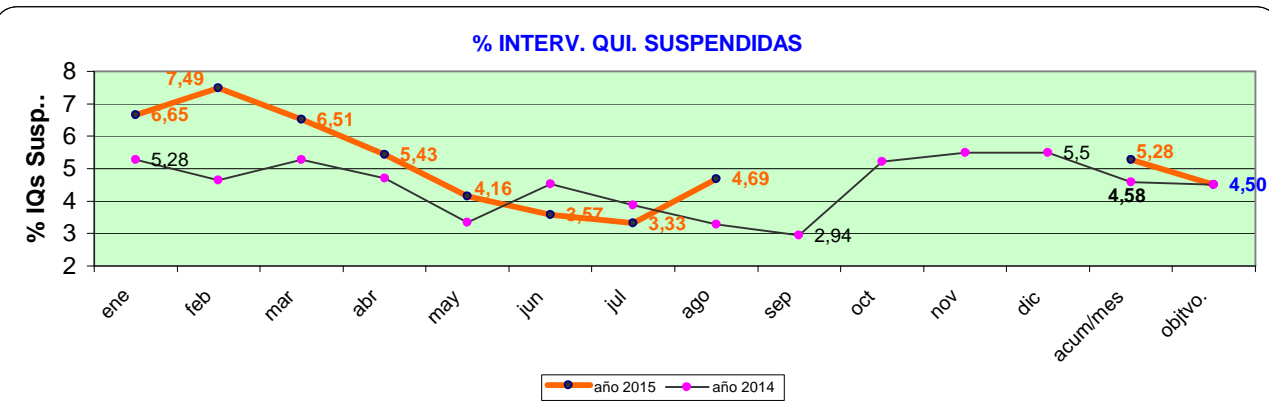
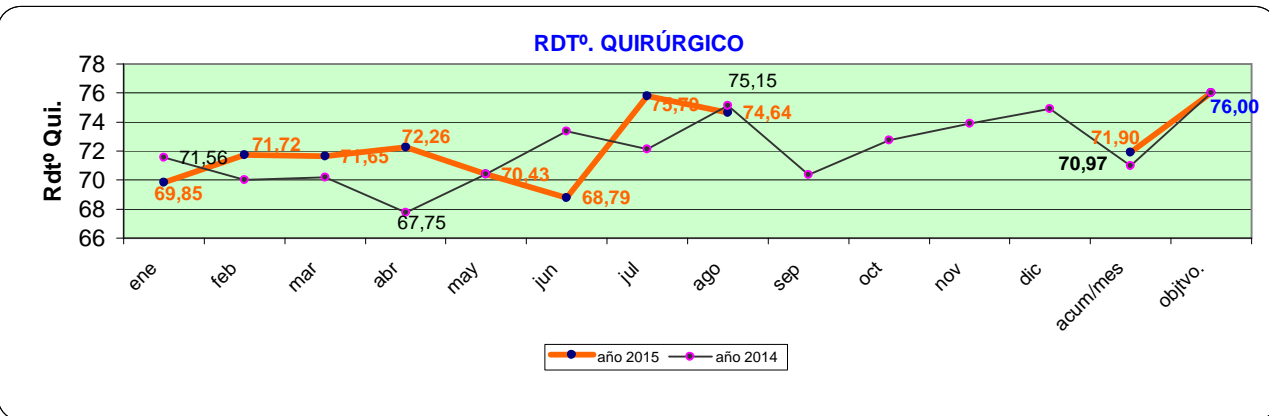
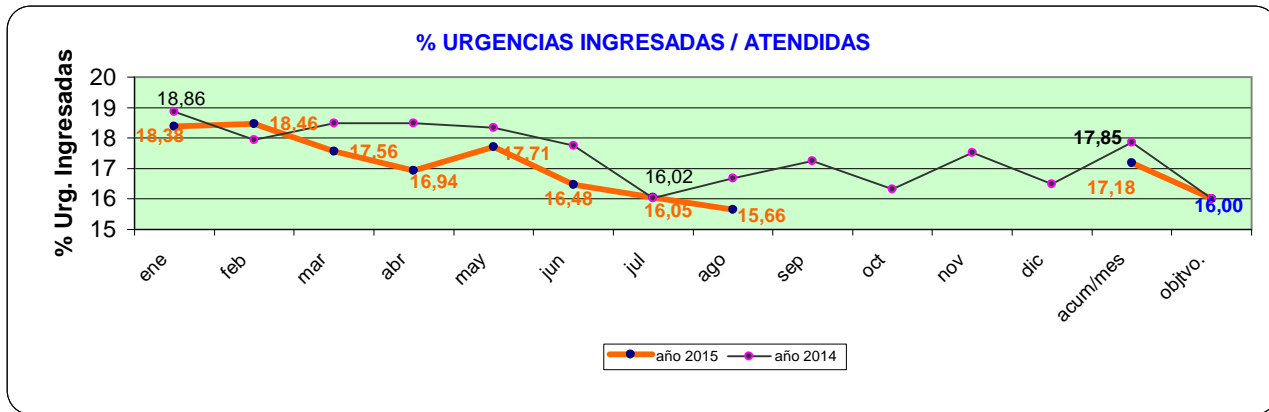
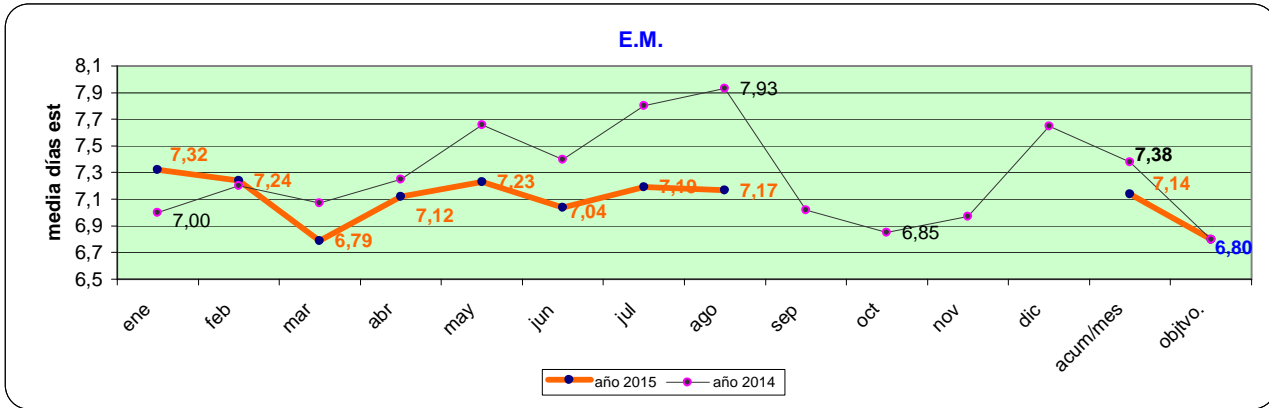
HOJA GLOBAL	3
PRUEBAS: ACTIVIDAD Y LISTAS DE ESPERA	4
GRÁFICOS DE INDICADORES TOTAL HOSPITAL	
GRAFICOS DE PACIENTES PENDIENTES DE PRUEBAS	
<u>ACTIVIDAD E INDICADORES</u>	
HOSPITALIZACIÓN.	12
URGENCIAS.	19
BLOQUE QUIRÚRGICO.	21
CONSULTAS EXTERNAS.	25
REPROGRAMACIONES, INTERCONSULTAS ...	28
<u>SERVICIOS QUIRÚRGICOS</u>	
Servicio: Traumatología	30
AGC: Cirugía General y Digestivo	31
Servicio: Ginecología	33
Servicio: Obstetricia	35
Servicio: Urología	38
Servicio: O.R.L	39
Servicio: Oftalmología	41
<u>SERVICIOS MÉDICOS</u>	
<u>AGC : Medicina Interna</u>	43
a. Sección: Cardiología	44
b. Sección: Digestivo	47
c. Sección: Endocrinología	50
d. Sección: Medicina Interna	52
e. Sección: Neurología	54
f. Sección: Neumología	56
Unidad de Corta Estancia	58
AGC: Nefrología	59
AGC: Medicina Intensiva	61
Servicio : Unidad de Cuidados Paliativos	62
Servicio : Pediatría, Neonatología	63
AGC: Salud Mental	64
Servicio : Hematología	65
AGC: Urgencias	67
Servicio : Dermatología	70
Servicio : Rehabilitación	71
Servicio : Anestesia	72
Servicio : Hospital de Día	74
Servicio : Neurofisiología Clínica	76
Servicio : Anatomía Patológica	78

AGOSTO, 2015

NOTA: Los colores se refieren a la comparación entre los Acumulados de Año Actual y Previsto. En Listas Espera entre los dos datos existentes.

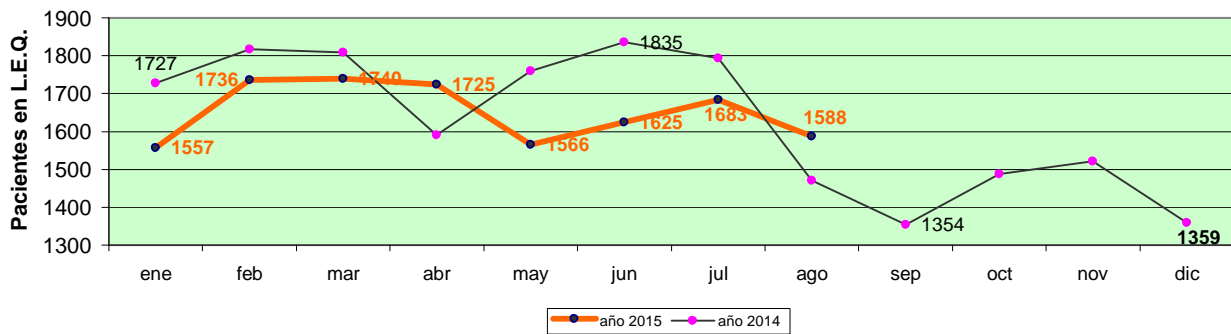
HOSPITALIZACIÓN	Mes			Acumulado		
	año actual	año anterior	previsto	año actual	año anterior	previsto
I. PROGRAMADOS	106	101	102	1.508	1.534	1.428
I. URGENTES	439	462	453	4.054	4.100	3.970
TOTAL INGRESOS	545	563	555	5.562	5.634	5.398
TRASLADOS	50	53	65	516	518	581
INGRESOS * SERVICIOS	595	616	620	6.078	6.152	5.979
ALTAS	520	574	555	5.568	5.647	5.396
REINGRESOS <31 DIAS	49	59	0	664	628	0
% REINGRESOS <31DIAS	9,42	10,28	0	12	11,12	0
ESTANCIAS	3.905	4.467	3.826	39.686	41.589	36.852
E. MEDIA	7,17	7,93	6,89	7,14	7,38	6,83
%OCUPACIÓN	80,44	87,86	80,00	82,78	84,74	80,00
I. ROTACIÓN	3,48	3,43	-	28,19	27,90	-
CAMAS (FUNCIONANTES)	156,60	164,00		197,28	201,97	
URGENCIAS						
URG. ATENDIDAS	2.657	2.648	2.603	22.613	22.069	22.744
URG. INGRESADAS	416	442	448	3.886	3.939	3.931
% INGRES./ATENDIDAS	15,66	16,69	16,00	17,18	17,85	16,00
% READM.en <72 HORAS	6,20	5,89	5,00	5,60	5,33	5,00
ACTIVIDAD QUIRÚRGICA						
I.Q. Progr. con ingreso	101	97	89	1.429	1.398	1.284
I.Q. Progr. Ambulatorias	143	109	141	1.622	1.517	1.748
Total I.Q. Programadas	244	206	230	3.051	2.915	3.032
I.Q. URG. con ingreso	29	30	40	324	302	310
I.Q. URG. Ambulatorias	0	2	3	6	11	24
RDTº. QUIRÓFANO TOTAL (M+T))	74,64	75,15	76,00	71,90	70,97	76,00
EST. MEDIA PREOP.	2,96	2,84	P:0,6- Urg:4,0	2,03	2,16	P:0,6- Urg:4,0
% I.Q. SUSPENDIDAS	4,69	3,29	<4,5%	5,28	4,58	4,5
OTRA ACTIVIDAD QUIRÚRGICA						
P.Q. FUERA QUIROFANO EN QUI.06	55	82	111	1.281	1.290	1.445
L.E. QUIRÚRGICA TOTAL						
PACIENTES				1.987	2.027	
ÍNDICE ENTRADAS/SALIDAS	1,12	1,11		1,02	0,99	1,00
L.E. QUIRÚRGICA ESTRUCTURAL						
PACIENTES				1.588	1.471	
DEMORA MEDIA				77,30	82,59	60
CONSULTAS						
PRIMERAS	2.262	2.404	2.729	26.829	28.062	29.640
SUCESIVAS	4.862	4.974	4.682	62.222	66.055	57.972
R/ SUCEVAS/PRIMERAS	2,15	2,07	1,72	2,32	2,35	1,96
% PRIMERAS DE ALTA RESOLUCIÓN	10,70	6,74	6,00	11,04	4,67	6,00
REPROGRAMACIONES 1ª Consulta	13,88	15,04	15,00	16,17	16,62	15,00
L.E. CONSULTAS TOTAL						
PACIENTES				5.056	4.370	
L.E. CONSULTAS ESTRUCTURAL						
PACIENTES				4.496	3.798	
DEMORA MEDIA				53,70	44,74	40
OTROS INDICADORES						
DESCONOCIDO	0	0	0	0	0	0
PARTOS	36	25	30	194	204	254
CESÁREAS	9	9	8	66	58	47
total	45	34	38	260	262	301
PARTOS CON EPIDURAL	28	17		133	131	
ÍNDICE DE CESÁREAS	20,00	26,47	<17	25,38	22,14	17,00
%PARTOS CON EPIDURAL	77,78	68,00	58,00	68,56	64,22	58,00
ÉXITUS	37	35	-	323	271	-
TASA MORTALIDAD	6,42	5,68	-	5,18	4,33	-

AGOSTO, 2015

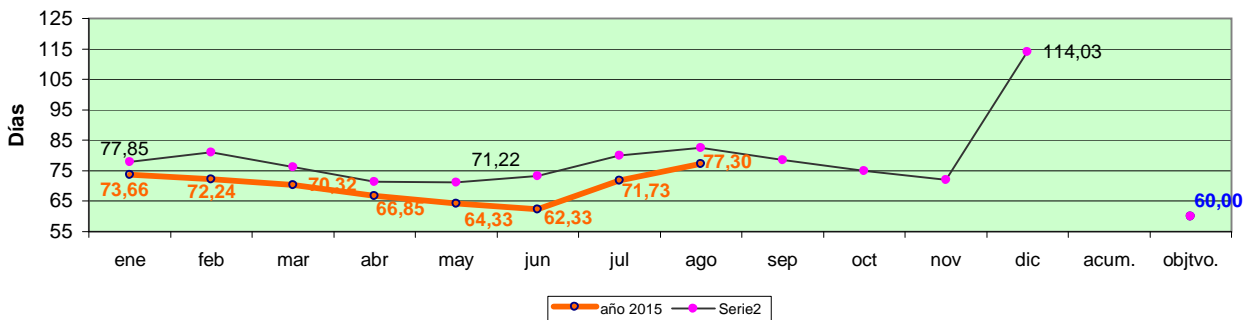


AGOSTO, 2015

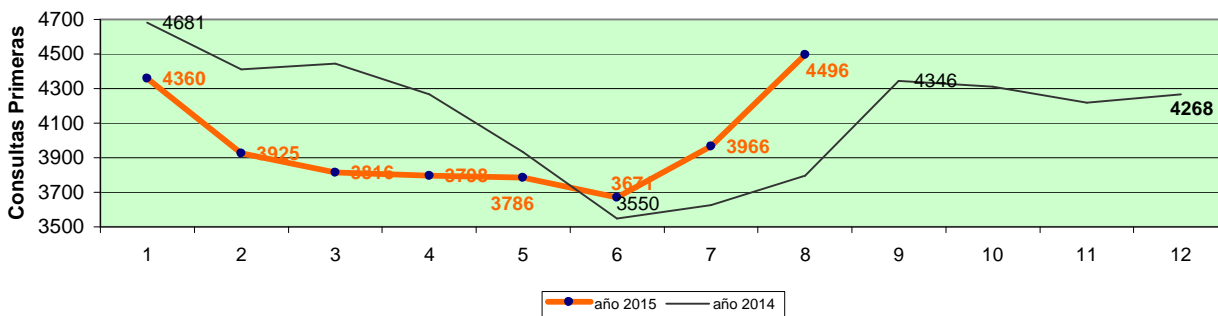
L.E. QUIRÚRGICA Estructural



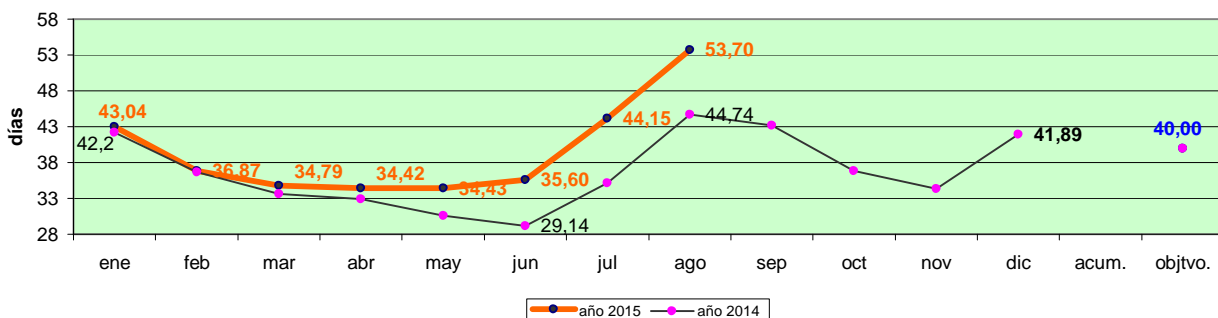
DEMORA MEDIA L.E.Q.



L.E. CONSULTAS EXTERNAS. Estructural



DEMORA MEDIA LECEX



AGOSTO, 2015

ACTIVIDAD DEL MES Y ACUMULADA.

RADIOLOGÍA

LISTA DE ESPERA para PRUEBAS:					
DIAGNÓSTICAS		CONTROL		Actividad	
pacientes	D.M	pacientes	D.M	mes	acumulado

RAD. GENERAL

año actual	148	31,3	1669	4115	38283
Previsto		<25 d.			
año anterior	173	59,32	1431	4153	37870

ECOGRAFÍAS

año actual	470	133,21	1479	0	385	6704
Previsto		<25 d.				
año anterior	370	81,43	1807	146,43	364	7166

MAMOGRAFÍAS

año actual	46	154,67	587	0	67	779
Previsto		<15 d.				
año anterior	13	58,22	555	204,97	41	989

TAC

año actual	197	24,98	122	0	485	5402
Previsto		<23 d.				
año anterior	361	56,12	507	111,22	494	5128

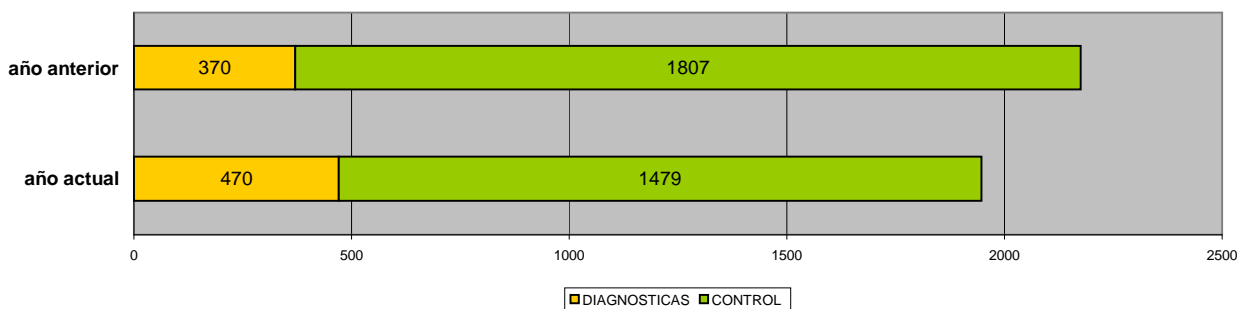
RMN

año actual	43	101,24	20	0,00	193	1530
Previsto		<17 d.				
año anterior	592	107,02	87	119,6	231	2566

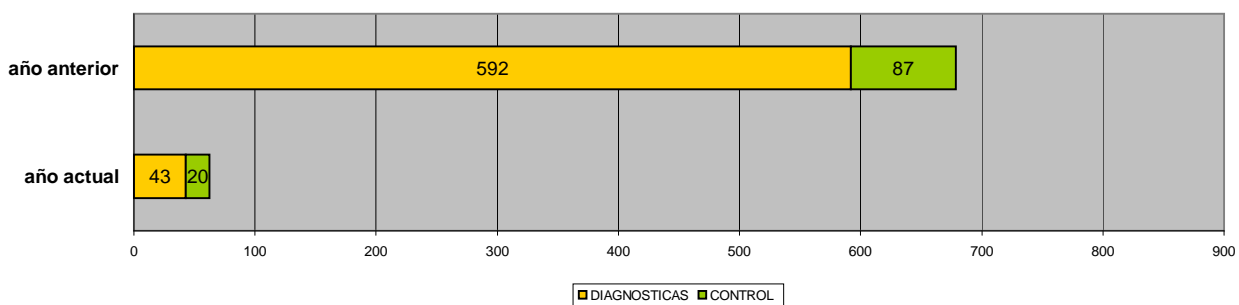
ECO-DOPPLER

año actual	30	12,16	14		88	739
Previsto						
año anterior	36	42,66	50		66	719

ECOGRAFÍAS: Pruebas Ptes. Citadas

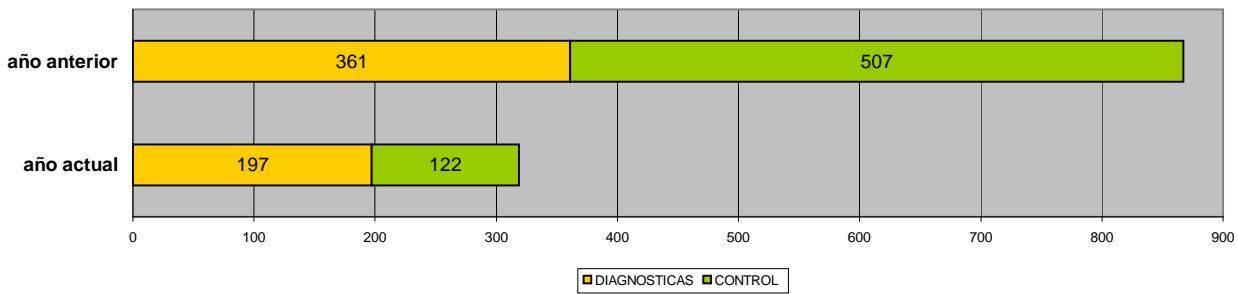


RM: Pruebas Ptes. Citadas



AGOSTO, 2015

TAC: Pruebas Ptes. Citadas



CARDIOLOGÍA

ERGOMETRÍAS

año actual	1	45,00	0	21	255
Previsto		35			
año anterior	0	0	4	117,25	26

ECOCARDIOGRAMAS

año actual	66	83,17	19	0	131	1586
Previsto		25				
año anterior	38	43,81	72	52,46	98	1621

E.C.G.

año actual	0	388	4097
año anterior	0	297	4737

HOLTER

año actual	7	20,00	1	0	202
año anterior	-	-	0	16	200

ECOCARD.TRANSESOFÁGICOS

año actual	0	8	25
año anterior	0	3	27

MARCAPASOS IMPLANTADOS

año actual	7	54
año anterior	5	55

AGOSTO, 2015

**ENDOSCOPIAS
DIGESTIVO
GASTROSCOPIAS**

	DIAGNÓSTICAS		CONTROL		Actividad	
	pacientes	D.M	pacientes	D.M	mes	acumulado
año actual	191	66,62	73	0	114	1079
Previsto		25				
año anterior	309	94,51	80	128	88	864

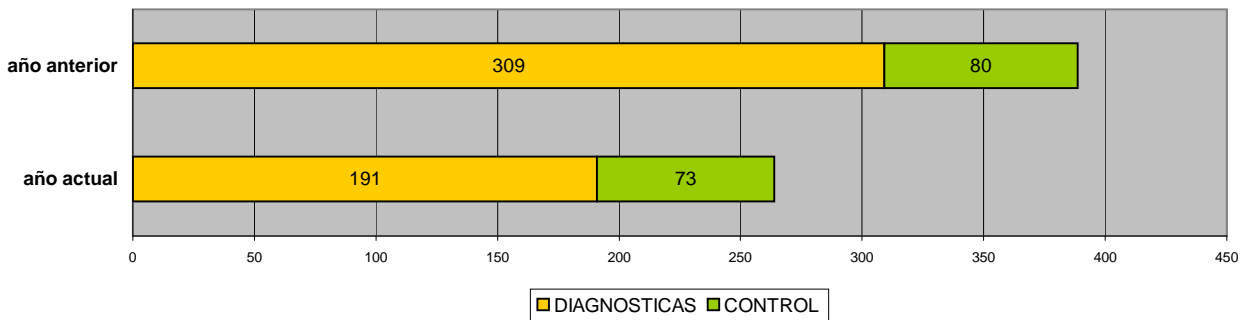
COLONOSCOPIAS

año actual	275	70,58	246	0	110	947
Previsto		30				
año anterior	214	71,19	138	113,95	100	777

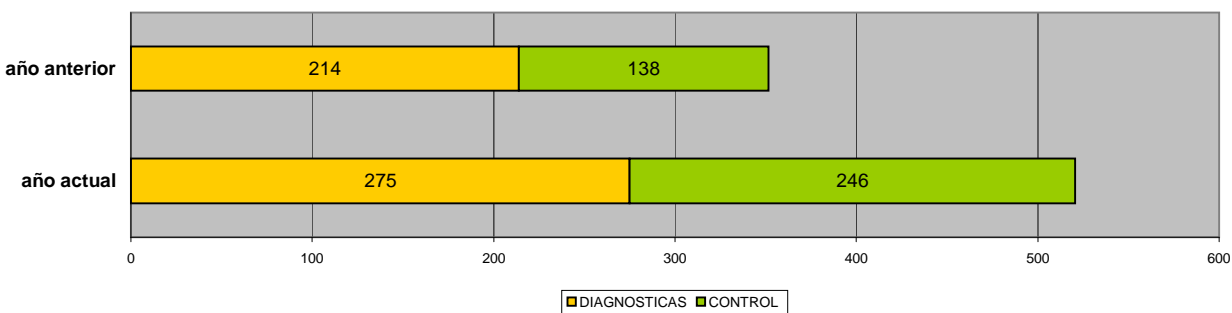
**CIRUGÍA GENERAL
COLONOSCOPIAS**

año actual	14	21,25	64	0	6	215
Previsto		30				
año anterior	15	114	57	120,95	28	221

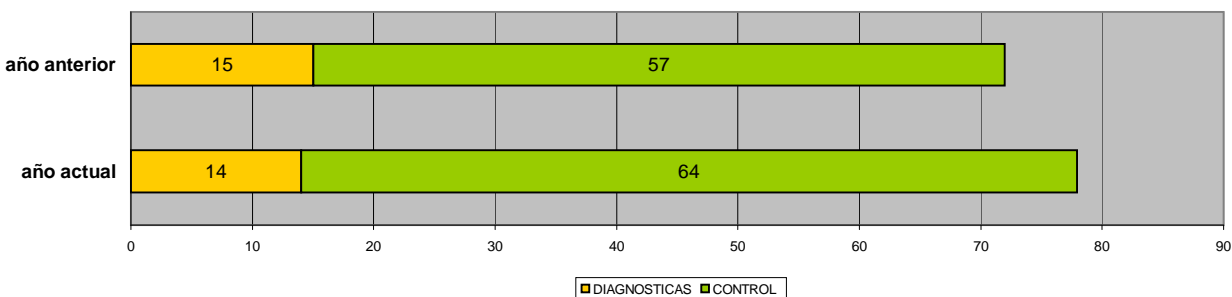
GASTROSCOPIAS: Pruebas Ptes. Citadas



COLONOSCOPIAS DIGESTIVO: Pruebas Ptes. Citadas



COLONOSCOPIAS CIRUGIA: Pruebas Ptes. Citadas



NEUROFISIOLOGÍA

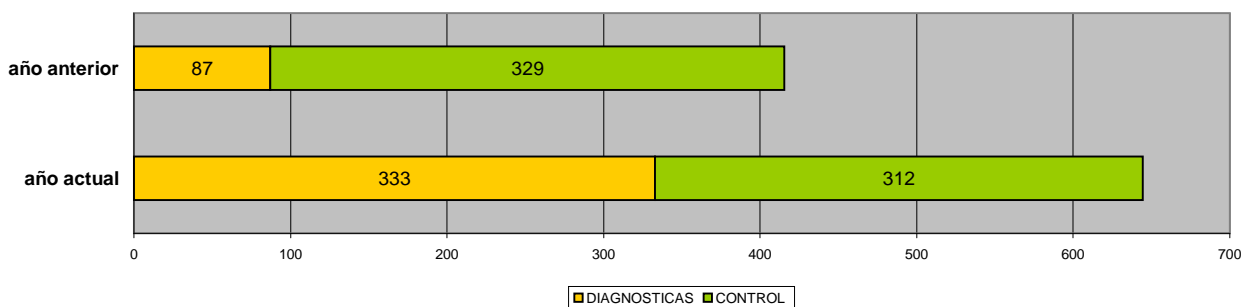
AGOSTO, 2015

E.M.G	año actual	73	28,72	2	0,00	12	578
	Previsto		<40 d.				
	año anterior	67	20,16	2	29,5	16	744
E.E.G.	año actual	4	0	2		22	304
	Previsto						
	año anterior	6	0	6		48	348
POT. EVOCADOS	año actual	6	0	1		11	109
	Previsto						
	año anterior	8	0	1		1	132
DEPRIVACIÓN	año actual	1	0	0		4	48
	Previsto						
	año anterior	4	0	0		1	60
EST. DEL SUEÑO	año actual	0	0	0		0	0
	Previsto						
	año anterior	0	0	0		0	3

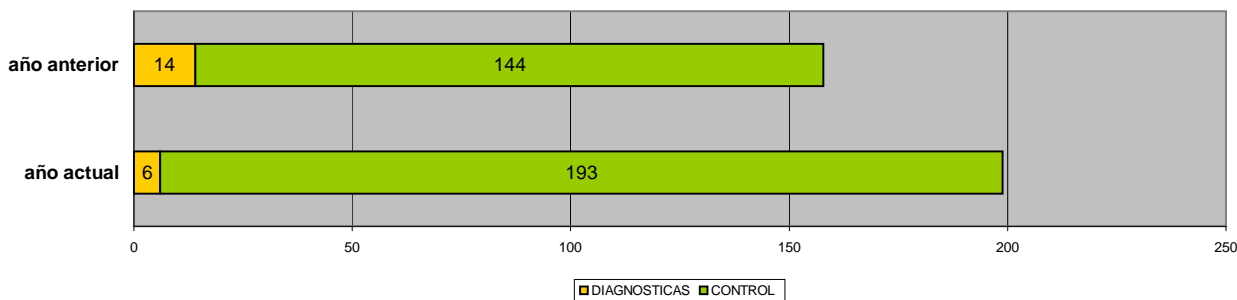
GINECOLOGÍA-OBSTETRICIA

ECOGRAFÍAS GIN	año actual	333	0	312		199	1763
	Previsto		25				
	año anterior	87	58,27	329	68,66	203	1970
ECOGRAFÍAS OBS	año actual	6	0	193		141	991
	Previsto		25				
	año anterior	14	0	144		94	808
DM CONJUNTA ECOGRAFÍA DIAGNÓSTICA:				69,49			
CONSULTA CRIBADO (PREVENTIVA)					año actual	0	924
					año anterior	2	922

ECOGG: Pruebas Ptes. Citadas



ECOGT: Pruebas Ptes. Citadas



AGOSTO, 2015

OFTALMOLOGÍA
ANGIOFLUORESC.

	DIAGNÓSTICAS		CONTROL		Actividad	
	pacientes	D.M	pacientes	D.M	mes	acumulado
año actual	4	6,75	1		3	58
Previsto						
año anterior	1	0	5		3	45

RETINOGRAFÍA C.S.

año actual	146	37,00	264		0	1043
Previsto						
año anterior	0	0	0		0	0

LÁSER

año actual	0	0	38		3	71
Previsto						
año anterior	0	0	22		1	53

YAG

año actual	0	0	142		11	220
Previsto						
año anterior	0	0	95		18	205

CAMPIMETRIA

año actual	62	24,32	498		23	477
Previsto						
año anterior	115	123,86	409		0	452

TRASPLANTE DE CÓRNEA

año actual	0	3
año anterior	0	3

NEUMOLOGÍA
BRONCOSCOPIAS

año actual	0	0	0		7	56
Previsto						
año anterior	0	0	0		8	60

EST. DEL SUEÑO

Externalizado

año actual	0	0	0		0	48
Previsto						
año anterior	0	0	0		0	39

ESPIROMETRÍAS

año actual	0	0	0		120	1262
Previsto						
año anterior	0	0	0		53	1295

O.R.L.
AUDIOMETRÍAS

año actual	0	0	0		124	1312
Previsto						
año anterior	0	0	0		110	1240

ENDOSCOPIAS

año actual	0	0	0		71	779
Previsto						
año anterior	0	0	0		73	770

BIOPSIAS

año actual	0	0	0		3	50
Previsto						
año anterior	0	0	0		3	45

PR. DE ALERGIA

año actual	0	0	0		0	35
Previsto						
	0	0	0		0	41

AGOSTO, 2015

MEDICINA INTENSIVA

TELEMETRÍAS

año actual
Previsto
año anterior

Actividad	
mes	acumulado
40	315
35	297

N. PARENTERALES

año actual
Previsto
año anterior

43	265
58	353

PAC. REANIMACION

año actual
Previsto
año anterior

8	133
6	127

HEMATOLOGÍA

TTºS. ANTICOAG.
ORALES

año actual
Previsto
año anterior

2453	21148
2487	20822

TTºQUIMIOTERAPIA

año actual
Previsto
año anterior

27	194
53	334

NEFROLOGÍA

MAPA

año actual
Previsto
año anterior

Actividad	
mes	acumulado
0	212
17	175

DERMATOLOGÍA

PR. DE ALERGIA

año actual
Previsto
año anterior

Actividad	
mes	acumulado
0	6
0	20

ANESTESIA

VALORACION PREOPERATORIA ANESTESIA

año actual
Previsto
año anterior

Actividad	
mes	acumulado
174	1758
0	407

AGOSTO, 2015

INGRESOS PROGRAMADOS	Mes			Acumulado		
	año actual	año anterior	previsto	año actual	año anterior	previsto
TRAUMATOLOGÍA	30	15	17	395	389	365
CIRUGÍA GENERAL AGC	24	27	30	515	498	432
GINECOLOGÍA	5	7	7	76	91	87
UROLOGÍA	12	11	17	200	201	210
O.R.L.	2	7	6	44	50	71
OFTALMOLOGÍA	2	2	0	27	29	30
s-total	75	69	77	1257	1258	1195
CARDIOLOGÍA	3	2	3	38	40	34
DIGESTIVO	1	1	1	5	9	12
ENDOCRINOLOGÍA	0	0	0	3	3	0
MEDICINA INTERNA AGC	4	2	2	19	18	23
NEUROLOGÍA	1	5	1	13	26	15
NEUMOLOGÍA	3	3	3	18	12	21
s-total	12	13	10	96	108	105
NEFROLOGÍA AGC	5	4	2	21	20	20
s-total	5	4	2	21	20	20
MEDICINA INTENSIVA AGC	3	1	3	29	44	25
UDAD. CUIDADOS PALIATIVOS	0	0	0	5	3	0
OBSTETRICIA	1	4	2	23	24	18
PEDIATRÍA	0	0	1	7	4	8
PSIQUIATRÍA AGC (SM)	9	8	4	51	51	34
HEMATOLOGÍA	1	2	3	19	22	23
TOTAL	106	101	102	1508	1534	1428

AGOSTO, 2015

INGRESOS URGENTES

	Mes			Acumulado		
	año actual	año anterior	previsto	año actual	año anterior	previsto
TRAUMATOLOGÍA	24	38	26	213	250	225
CIRUGÍA GENERAL AGC	30	46	41	326	300	332
GINECOLOGÍA	5	8	13	63	65	102
UROLOGÍA	10	11	18	133	90	124
O.R.L.	3	5	5	45	49	41
OFTALMOLOGÍA	0	0	0	2	0	0
s-total	72	108	103	782	754	824
CARDIOLOGÍA	42	32	41	321	315	333
DIGESTIVO	23	34	27	204	240	234
ENDOCRINOLOGÍA	1	2	1	6	11	13
MEDICINA INTERNA AGC	113	102	66	952	940	672
NEUROLOGÍA	28	34	32	247	295	272
NEUMOLOGÍA	16	14	23	226	228	261
s-total	223	218	190	1956	2029	1785
UCE-CARDIOLOGÍA	2	1	7	28	43	64
UCE-DIGESTIVO	1	1	2	4	5	20
UCE-ENDOCRINOLOGÍA	0	1	0	1	1	2
UCE-MEDICINA INTERNA	18	19	38	324	281	351
UCE-NEUROLOGÍA	4	1	7	21	11	51
UCE-NEUMOLOGÍA	2	2	3	31	39	42
s-total	27	25	57	409	380	530
NEFROLOGÍA AGC	4	4	3	41	48	36
UCE-NEFROLOGÍA	0	0	0	0	1	2
s-total	4	4	3	41	49	38
MEDICINA INTENSIVA AGC	20	17	13	132	129	112
UDAD. CUIDADOS PALIATIVOS	7	7	8	44	45	59
OBSTETRICIA	46	35	39	272	290	319
PEDIATRÍA	23	35	12	251	240	122
PSIQUIATRÍA AGC	14	8	23	116	129	153
HEMATOLOGÍA	3	5	5	51	55	28
TOTAL	439	462	453	4054	4100	3970

INGRESOS H.D.Q

	Mes			Acumulado		
	año actual	año anterior	previsto	año actual	año anterior	previsto
TRAUMATOLOGÍA	11	4	10	159	125	180
CIRUGÍA GENERAL	1	0	10	17	54	126
GINECOLOGÍA	2	3	5	56	76	104
UROLOGÍA	5	0	8	52	52	100
O.R.L.	1	3	0	24	27	5
OFTALMOLOGÍA	0	0	0	1	0	0
s-total	20	10	33	309	334	515

AGOSTO, 2015

TRASLADOS

	Mes			Acumulado		
	año actual	año anterior	previsto	año actual	año anterior	previsto
TRAUMATOLOGÍA	1	1	3	15	11	12
CIRUGÍA GENERAL AGC	5	7	8	66	77	60
GINECOLOGÍA	0	1	1	5	20	8
UROLOGÍA	5	1	3	24	19	32
O.R.L.	0	0	0	0	3	2
OFTALMOLOGÍA	0	0	0	0	0	0
s-total	11	10	15	110	130	114
CARDIOLOGÍA	18	11	12	127	127	123
DIGESTIVO	1	2	2	10	9	15
ENDOCRINOLOGÍA	0	0	1	1	2	4
MEDICINA INTERNA AGC	7	13	3	55	42	42
NEUROLOGÍA	0	0	2	9	5	16
NEUMOLOGÍA	1	0	2	16	9	16
s-total	27	26	22	218	194	216
UCE-CARDIOLOGÍA	0	0	0	1	2	7
UCE-DIGESTIVO	0	0	0	0	2	14
UCE-ENDOCRINOLOGÍA	0	0	0	0	0	0
UCE-MEDICINA INTERNA	0	0	1	1	2	7
UCE-NEUROLOGÍA	0	0	0	0	0	0
UCE-NEUMOLOGÍA	0	0	0	2	2	2
s-total	0	0	1	4	8	30
NEFROLOGÍA AGC	0	1	1	6	4	9
UCE-NEFROLOGÍA	0	0	0	0	0	0
s-total	0	1	1	6	4	9
MEDICINA INTENSIVA AGC	10	12	18	152	143	169
UDAD. CUIDADOS PALIATIVOS	1	1	5	9	15	23
OBSTETRICIA	0	0	2	6	10	10
PEDIATRÍA	0	0	0	0	0	0
PSIQUIATRÍA AGC	1	3	0	3	9	2
HEMATOLOGÍA	0	0	1	8	5	8
TOTAL	50	53	65	516	518	581

INGRESOS

POR SERVICIOS

	Mes			Acumulado		
	año actual	año anterior	previsto	año actual	año anterior	previsto
TRAUMATOLOGÍA	55	54	46	623	650	602
CIRUGÍA GENERAL	59	80	79	907	875	824
GINECOLOGÍA	10	16	21	144	176	197
UROLOGÍA	27	23	38	357	310	366
O.R.L.	5	12	11	89	102	114
OFTALMOLOGÍA	2	2	0	29	29	30
CARDIOLOGÍA	63	45	56	486	482	490
DIGESTIVO	25	37	30	219	258	261
ENDOCRINOLOGÍA	1	2	2	10	16	17
MEDICINA INTERNA	124	117	71	1.026	1.000	737
NEFROLOGÍA	9	9	6	68	72	65
NEUROLOGÍA	29	39	35	269	326	303
NEUMOLOGÍA	20	17	28	260	249	298
UCE-CARDIOLOGÍA	2	1	7	29	45	71
UCE-DIGESTIVO	1	1	2	4	7	34
UCE-ENDOCRINOLOGÍA	0	1	0	1	1	2
UCE-MEDICINA INTERNA	18	19	39	325	283	358
UCE-NEFROLOGÍA	0	0	0	0	1	2
UCE-NEUROLOGÍA	4	1	7	21	11	51
UCE-NEUMOLOGÍA	2	2	3	33	41	44
MEDICINA INTENSIVA	33	30	34	313	316	306
UDAD. CUIDADOS PALIATIVOS	8	8	13	58	63	82
OBSTETRICIA	47	39	43	301	324	347
PEDIATRÍA	23	35	13	258	244	130
PSIQUIATRÍA	24	19	27	170	189	189
HEMATOLOGÍA	4	7	9	78	82	59
TOTAL	595	616	620	6.078	6.152	5.979

AGOSTO, 2015

ALTAS

	Mes			Acumulado		
	año actual	año anterior		año actual	año anterior	
TRAUMATOLOGÍA	55	53		614	638	
CIRUGÍA GENERAL AGC	58	85		842	806	
GINECOLOGÍA	9	16		137	154	
UROLOGÍA	28	23		336	295	
O.R.L.	5	12		89	96	
OFTALMOLOGÍA	2	2		29	29	
s-total	157	191		2047	2018	
CARDIOLOGÍA	45	40		428	449	
DIGESTIVO	25	30		203	231	
ENDOCRINOLOGÍA	0	0		7	12	
MEDICINA INTERNA AGC	107	110		975	969	
NEUROLOGÍA	29	30		268	321	
NEUMOLOGÍA	16	22		250	240	
s-total	222	232		2131	2222	
UCE-CARDIOLOGÍA	2	1		29	42	
UCE-DIGESTIVO	0	0		3	6	
UCE-ENDOCRINOLOGÍA	0	1		1	1	
UCE-MEDICINA INTERNA	16	20		317	283	
UCE-NEUROLOGÍA	2	2		19	13	
UCE-NEUMOLOGÍA	2	2		32	44	
s-total	22	26		401	389	
NEFROLOGÍA AGC	8	8		62	66	
UCE-NEFROLOGÍA	0	0		0	1	
s-total	8	8		62	67	
MEDICINA INTENSIVA AGC	9	8		72	69	
UDAD. CUIDADOS PALIATIVOS	8	7		57	62	
OBSTETRICIA	44	42		295	312	
PEDIATRÍA	24	32		263	242	
PSIQUIATRÍA AGC	21	20		164	185	
HEMATOLOGÍA	5	8		76	81	
TOTAL	520	574		5568	5647	

ALTAS H.D.Q.

	Mes			Acumulado		
	año actual	año anterior		año actual	año anterior	
TRAUMATOLOGÍA	11	4		159	125	
CIRUGÍA GENERAL	1	0		17	54	
GINECOLOGÍA	2	3		56	76	
UROLOGÍA	5	0		52	52	
O.R.L.	1	3		24	27	
OFTALMOLOGÍA	0	0		1	0	
s-total	20	10		309	334	

AGOSTO, 2015

REINGRESOS < 31 DIAS

	Mes			Acumulado		
	año actual	año anterior		año actual	año anterior	
TRAUMATOLOGÍA	2	2		32	24	
CIRUGÍA GENERAL AGC	3	11		109	92	
GINECOLOGÍA	1	2		13	15	
UROLOGÍA	1	2		42	32	
O.R.L.	0	2		7	8	
OFTALMOLOGÍA	0	0		0	1	
s-total	7	19		203	172	
CARDIOLOGÍA	6	4		44	46	
DIGESTIVO	3	3		29	28	
ENDOCRINOLOGÍA	0	0		0	0	
MEDICINA INTERNA AGC	17	14		167	156	
NEUROLOGÍA	2	2		17	16	
NEUMOLOGÍA	0	6		41	49	
s-total	28	29		298	295	
UCE-CARDIOLOGÍA	0	0		3	2	
UCE-DIGESTIVO	0	0		1	0	
UCE-ENDOCRINOLOGÍA	0	0		0	0	
UCE-MEDICINA INTERNA	0	1		40	38	
UCE-NEUROLOGÍA	0	0		0	0	
UCE-NEUMOLOGÍA	0	0		2	6	
s-total	0	1		46	46	
NEFROLOGÍA AGC	4	4		18	12	
UCE-NEFROLOGÍA	0	0		0	0	
s-total	4	4		18	12	
MEDICINA INTENSIVA AGC	1	0		12	9	
UDAD. CUIDADOS PALIATIVOS	3	2		12	17	
OBSTETRICIA	1	1		10	24	
PEDIATRÍA	0	1		11	7	
PSIQUIATRÍA AGC	4	2		27	17	
HEMATOLOGÍA	1	0		27	29	
TOTAL	49	59		664	628	

AGOSTO, 2015

ÉXITUS	Mes			Acumulado		
	año actual	año anterior		año actual	año anterior	
TRAUMATOLOGÍA	1	1		15	8	
CIRUGÍA GENERAL AGC	7	7		16	15	
GINECOLOGÍA	0	0		0	0	
UROLOGÍA	1	0		8	5	
O.R.L.	0	0		0	2	
OFTALMOLOGÍA	0	0		0	0	
s-total	9	8		39	30	
CARDIOLOGÍA	0	0		0	3	
DIGESTIVO	0	1		5	7	
ENDOCRINOLOGÍA	0	0		0	1	
MEDICINA INTERNA AGC	14	14		138	120	
NEUROLOGÍA	0	3		12	15	
NEUMOLOGÍA	1	1		14	8	
s-total	15	19		169	154	
UCE-CARDIOLOGÍA	0	0		0	1	
UCE-DIGESTIVO	0	0		0	0	
UCE-ENDOCRINOLOGÍA	0	0		0	0	
UCE-MEDICINA INTERNA	0	0		13	9	
UCE-NEUROLOGÍA	0	0		0	1	
UCE-NEUMOLOGÍA	0	0		0	0	
s-total	0	0		13	11	
NEFROLOGÍA AGC	0	1		4	4	
UCE-NEFROLOGÍA	0	0		0	0	
s-total	0	1		4	4	
MEDICINA INTENSIVA AGC	4	1		18	21	
UDAD. CUIDADOS PALIATIVOS	5	2		31	22	
OBSTETRICIA	0	0		0	0	
PEDIATRÍA	0	0		0	0	
PSIQUIATRÍA AGC	0	0		0	0	
HEMATOLOGÍA	2	1		14	2	
URGENCIAS AGC	2	3		35	27	
TOTAL	37	35		323	271	

AGOSTO, 2015

ESTANCIAS

	Mes			Acumulado		
	año actual	año anterior		año actual	año anterior	
TRAUMATOLOGÍA	346	496		4353	5221	
CIRUGÍA GENERAL AGC	644	691		6527	6122	
GINECOLOGÍA	60	77		626	722	
UROLOGÍA	169	144		1905	1793	
O.R.L.	18	71		319	598	
OFTALMOLOGÍA	4	4		65	57	
s-total	1241	1483		13795	14513	
CARDIOLOGÍA	308	269		2308	2590	
DIGESTIVO	158	351		1810	2446	
ENDOCRINOLOGÍA	4	5		28	75	
MEDICINA INTERNA AGC	931	945		8142	8004	
NEUROLOGÍA	212	278		1989	2616	
NEUMOLOGÍA	221	182		2956	2625	
s-total	1834	2030		17233	18356	
UCE-CARDIOLOGÍA	4	2		132	183	
UCE-DIGESTIVO	12	31		26	98	
UCE-ENDOCRINOLOGÍA	0	1		229	1	
UCE-MEDICINA INTERNA	75	99		1569	1717	
UCE-NEUROLOGÍA	20	4		124	67	
UCE-NEUMOLOGÍA	13	13		241	357	
s-total	124	150		2321	2423	
NEFROLOGÍA AGC	61	37		469	434	
UCE-NEFROLOGÍA	0	0		0	3	
s-total	61	37		469	437	
MEDICINA INTENSIVA AGC	126	160		1150	990	
UDAD. CUIDADOS PALIATIVOS	39	38		301	405	
OBSTETRICIA	129	113		859	912	
PEDIATRÍA	58	117		802	771	
PSIQUIATRÍA AGC	248	273		2117	2208	
HEMATOLOGÍA	45	66		639	574	
TOTAL	3905	4467		39686	41589	

**ESTANCIAS MEDIA
SERVICIOS**

	Mes			Acumulado		
	año actual	año anterior	previsto	año actual	año anterior	previsto
TRAUMATOLOGÍA	6,29	9,19	7,00	6,99	8,03	7,00
CIRUGÍA GENERAL	10,92	8,64	6,80	7,20	7,00	6,80
GINECOLOGÍA	6,00	4,81	3,70	4,35	4,10	3,70
UROLOGÍA	6,26	6,26	6,50	5,34	5,78	6,50
O.R.L.	3,60	5,92	3,50	3,58	5,86	3,50
OFTALMOLOGÍA	2,00	2,00	1,75	2,24	1,97	1,75
CARDIOLOGÍA	4,89	5,98	5,60	4,75	5,37	5,60
DIGESTIVO	6,32	9,49	8,00	8,26	9,48	8,00
ENDOCRINOLOGÍA	4,00	2,50	4,30	2,80	4,69	4,30
MEDICINA INTERNA	7,51	8,08	7,50	7,94	8,00	7,50
NEFROLOGÍA	6,78	4,11	6,20	6,90	6,03	6,20
NEUROLOGÍA	7,31	7,13	8,40	7,39	8,02	8,40
NEUMOLOGÍA	11,05	10,71	8,50	11,37	10,54	8,50
UCE-CARDIOLOGÍA	2,00	2,00	4,00	4,55	4,07	4,00
UCE-DIGESTIVO	12,00	31,00	3,15	6,50	14,00	3,15
UCE-ENDOCRINOLOGÍA	#¡DIV/0!	1,00	3,50	229,00	1,00	3,50
UCE-MEDICINA INTERNA	4,17	5,21	4,00	4,83	6,07	4,00
UCE-NEFROLOGÍA	#¡DIV/0!	#¡DIV/0!	3,00	#¡DIV/0!	3,00	3,00
UCE-NEUROLOGÍA	5,00	4,00	4,50	5,90	6,09	4,50
UCE-NEUMOLOGÍA	6,50	6,50	4,00	7,30	8,71	4,00
MEDICINA INTENSIVA	3,82	5,33	3,50	3,67	3,13	3,50
UDAD. CUIDADOS PALIATIVOS	4,88	4,75	6,00	5,19	6,43	6,00
OBSTETRICIA	2,74	2,90	2,75	2,85	2,81	2,75
PEDIATRÍA	2,52	3,34	2,50	3,11	3,16	2,50
PSIQUIATRÍA	10,33	14,37	11,00	12,45	11,68	11,00
HEMATOLOGÍA	11,25	9,43	6,75	8,19	7,00	6,75
TOTAL	7,17	7,93	6,89	7,14	7,38	6,83

AGOSTO, 2015

URGENCIAS ATENDIDAS

	Mes			Acumulado		
	año actual	año anterior	previsto	año actual	año anterior	previsto
TRAUMATOLOGÍA	123	167	147	1018	1146	1199
CIRUGÍA GENERAL AGC	49	68	55	457	456	466
GINECOLOGÍA	63	61	77	596	531	584
UROLOGÍA	17	20	37	207	190	261
O.R.L.	31	34	36	310	328	325
OFTALMOLOGÍA	63	62	79	631	613	642
s-total	346	412	431	3219	3264	3477
CARDIOLOGIA	47	35	46	387	369	432
DIGESTIVO	25	34	32	218	253	299
ENDOCRINOLOGÍA	2	3	3	9	12	26
MEDICINA INTERNA AGC	158	153	141	1509	1463	1328
NEUROLOGÍA	34	35	42	276	309	397
NEUMOLOGÍA	21	16	39	260	268	367
s-total	287	276	303	2659	2674	2849
NEFROLOGÍA AGC	3	6	5	39	71	50
MEDICINA INTENSIVA AGC	13	16	16	112	119	136
UDAD. CUIDADOS PALIATIVOS	8	6	10	49	45	73
OBSTETRICIA	66	64	73	456	472	573
PEDIATRÍA	162	172	170	2142	1955	2031
PSIQUIATRÍA AGC	26	20	35	200	253	272
HEMATOLOGÍA	6	7	8	57	57	53
U. OBSERVACION URGENCIAS	0	0	0	0	94	0
URGENCIAS AGC	1740	1669	1552	13680	13065	13230
TOTAL	2657	2648	2603	22613	22069	22744

URGENCIAS INGRESADAS

	Mes			Acumulado		
	año actual	año anterior	previsto	año actual	año anterior	previsto
TRAUMATOLOGÍA	23	37	25	208	242	202
CIRUGÍA GENERAL AGC	30	46	39	322	295	304
GINECOLOGÍA	6	6	12	62	63	95
UROLOGÍA	10	11	17	127	88	121
O.R.L.	3	5	5	43	45	42
OFTALMOLOGÍA	0	0	0	2	0	0
s-total	72	105	98	764	733	764
CARDIOLOGÍA	44	32	49	348	354	407
DIGESTIVO	22	33	30	202	240	259
ENDOCRINOLOGÍA	1	3	1	7	12	19
MEDICINA INTERNA AGC	131	130	99	1279	1229	1001
NEUROLOGÍA	32	31	41	265	298	338
NEUMOLOGÍA	19	16	27	254	266	313
s-total	249	245	247	2355	2399	2337
NEFROLOGÍA AGC	3	4	3	34	45	35
UCE-NEFROLOGÍA	0	0	0	0	0	2
s-total	3	4	3	34	45	37
MEDICINA INTENSIVA AGC	13	16	13	99	112	113
UDAD. CUIDADOS PALIATIVOS	7	7	8	44	45	59
OBSTETRICIA	42	30	40	249	270	318
PEDIATRÍA	14	22	11	188	167	124
PSIQUIATRÍA AGC	13	8	23	108	120	153
HEMATOLOGÍA	3	5	5	45	48	28
URGENCIAS	0	0	0	0	0	0
TOTAL	416	442	448	3886	3939	3933

AGOSTO, 2015

% READM EN < 72 HORAS

	Mes			Acumulado		
	año actual	año anterior	previsto	año actual	año anterior	previsto
TRAUMATOLOGÍA	4,88	5,92	-	5,69	5,15	-
CIRUGÍA GENERAL	8,51	17,14	-	9,01	12,09	-
GINECOLOGÍA	11,11	8,20	-	8,39	7,53	-
UROLOGÍA	35,29	23,81	-	23,92	24,21	-
O.R.L.	13,33	5,88	-	11,94	13,98	-
OFTALMOLOGÍA	11,11	6,45	-	6,97	5,55	-
CARDIOLOGÍA	4,17	0,00	-	2,59	2,17	-
DIGESTIVO	20,83	9,09	-	10,60	5,95	-
ENDOCRINOLOGÍA	0,00	33,33	-	11,11	16,67	-
MEDICINA INTERNA	7,69	9,03	-	5,37	8,00	-
NEFROLOGÍA	0,00	0,00	-	0,00	4,17	-
NEUROLOGÍA	9,38	5,88	-	8,36	8,47	-
NEUMOLOGÍA	9,52	0,00	-	6,51	4,48	-
MEDICINA INTENSIVA	7,69	6,25	-	7,14	3,36	-
UDAD. CUIDADOS PALIATIVOS	28,57	14,29	-	10,42	6,67	-
OBSTETRICIA	15,15	9,38	-	16,23	12,29	-
PEDIATRÍA	8,59	8,72	-	8,03	7,83	-
PSIQUIATRÍA	7,69	0,00	-	7,50	8,70	-
HEMATOLOGÍA	0,00	0,00	-	3,57	7,27	-
URGENCIAS OBSERVACION	0,00	0,00	-	0,00	6,32	-
URGENCIAS	4,38	4,51	-	4,05	3,85	-
TOTAL	6,20	5,89	5,00	5,60	5,33	5,00

**% READM EN < 72 HORAS
SOLO UGC MED. INTERNA**

	Mes			Acumulado		
	año actual	año anterior	previsto	año actual	año anterior	previsto
CARDIOLOGÍA	4,17	0,00	-	2,59	2,17	-
DIGESTIVO	20,83	9,09	-	10,60	5,95	-
ENDOCRINOLOGÍA	0,00	33,33	-	11,11	16,67	-
MEDICINA INTERNA	7,69	9,03	-	5,37	8,00	-
NEUROLOGÍA	9,38	5,88	-	8,36	8,47	-
NEUMOLOGÍA	9,52	0,00	-	6,51	4,48	-
s-total	8,48	7,27	5,00	5,83	5,25	5,00

AGOSTO, 2015

IQ.PROGRAMADAS CON HOSPITALIZACIÓN	Mes			Acumulado		
	año actual	año anterior	previsto	año actual	año anterior	previsto
TRAUMATOLOGÍA	43	37	26	505	501	450
CIRUGÍA GENERAL AGC	26	30	28	522	493	407
GINECOLOGÍA	5	7	6	74	76	72
UROLOGÍA	13	12	23	218	212	247
O.R.L.	2	6	6	43	50	78
OFTALMOLOGÍA	2	2	0	26	28	30
Subtotal	91	94	89	1388	1360	1284
ANESTESIA	0	0	0	7	8	0
CARDIOLOGÍA	6	3	0	23	22	0
DIGESTIVO	4	0	0	11	8	0
Subtotal	10	3	0	41	38	0
TOTAL	101	97	89	1429	1398	1284

IQ.PROGRAMADAS AMBULATORIAS	Mes			Acumulado		
	año actual	año anterior	previsto	año actual	año anterior	previsto
TRAUMATOLOGÍA	17	8	22	275	234	317
CIRUGÍA GENERAL AGC	3	0	5	31	65	115
GINECOLOGÍA	6	3	5	59	72	102
UROLOGÍA	11	1	6	94	86	120
O.R.L.	4	4	2	53	39	20
OFTALMOLOGÍA	79	77	95	919	880	1031
Subtotal	120	93	135	1431	1376	1705
ANESTESIA	22	14	2	154	109	13
CARDIOLOGÍA	1	2	4	29	30	29
DIGESTIVO	0	0	0	8	2	1
Subtotal	23	16	6	191	141	43
TOTAL	143	109	141	1622	1517	1748

PROCESOS QUIRURGICOS QUIROFANO DE CTAS. EXT.	Mes			Acumulado		
	año actual	año anterior	previsto	año actual	año anterior	previsto
TRAUMATOLOGÍA	0	0	3	38	29	40
CIRUGÍA GENERAL AGC	0	0	8	263	235	279
GINECOLOGÍA	0	0	7	100	107	147
UROLOGÍA	0	0	2	101	119	39
O.R.L.	0	0	0	0	0	0
OFTALMOLOGÍA	0	0	0	0	0	0
DERMATOLOGIA	55	82	91	779	800	940
TOTAL	55	82	111	1281	1290	1445

IQ.URGENTES CON HOSPITALIZACIÓN	Mes			Acumulado		
	año actual	año anterior	previsto	año actual	año anterior	previsto
TRAUMATOLOGÍA	7	5	7	58	58	44
CIRUGÍA GENERAL AGC	8	10	13	135	115	121
GINECOLOGÍA + OBS.	11	13	15	83	92	104
UROLOGÍA	3	2	4	34	29	33
O.R.L.	0	0	1	5	3	8
OFTALMOLOGÍA	0	0	0	2	0	0
Subtotal	29	30	40	317	297	310
ANESTESIA	0	0	0	2	2	0
CARDIOLOGÍA	0	0	0	2	2	0
DIGESTIVO	0	0	0	3	1	0
Subtotal	0	0	0	7	5	0
TOTAL	29	30	40	324	302	310

AGOSTO, 2015

**IQ.URGENTES
AMBULATORIAS**

	Mes			Acumulado		
	año actual	año anterior	previsto	año actual	año anterior	previsto
TRAUMATOLOGÍA	0	0	0	2	0	2
CIRUGÍA GENERAL AGC	0	0	1	0	0	7
GINECOLOGÍA	0	1	0	0	2	5
UROLOGÍA	0	0	1	2	3	5
O.R.L.	0	0	0	0	0	0
OFTALMOLOGÍA	0	1	1	1	3	5
Subtotal	0	2	3	5	8	24
ANESTESIA	0	0	0	1	0	0
CARDIOLOGÍA	0	0	0	0	1	0
DIGESTIVO	0	0	0	0	2	0
Subtotal	0	0	0	1	3	0
TOTAL	0	2	3	6	11	24

RDTº. QUIRÚRGICO (BLOQUE Q)

HORARIO: MAÑANAS

	Mes			Acumulado		
	año actual	año anterior	previsto	año actual	año anterior	previsto
TRAUMATOLOGÍA	71,84	70,92	76,00	72,44	72,02	76,00
CIRUGÍA GENERAL AGC	74,21	73,86	76,00	73,90	77,44	76,00
GINECOLOGÍA	86,10	76,69	76,00	81,78	76,54	76,00
UROLOGÍA	88,16	75,58	76,00	79,22	75,06	76,00
O.R.L.	59,74	76,80	76,00	67,32	64,15	76,00
OFTALMOLOGÍA	53,90	74,40	76,00	64,62	60,69	76,00
ANESTESIA	63,54	102,47	76,00	65,95	53,64	76,00
CARDIOLOGÍA	175,83	144,44	76,00	65,37	66,04	76,00
total	74,47	75,15	76,00	73,16	71,87	76,00

RDTº. QUIRÚRGICO (BLOQUE Q)

HORARIO: TARDES

	Mes			Acumulado		
	año actual	año anterior	previsto	año actual	año anterior	previsto
TRAUMATOLOGÍA	0,00	0,00	76,00	58,92	60,23	76,00
CIRUGÍA GENERAL AGC	0,00	0,00	76,00	51,46	61,35	76,00
GINECOLOGÍA	0,00	0,00	76,00	0,00	0,00	76,00
UROLOGÍA	0,00	0,00	76,00	38,13	47,77	76,00
O.R.L.	0,00	0,00	76,00	0,00	0,00	76,00
OFTALMOLOGÍA	0,00	0,00	76,00	0,00	0,00	76,00
ANESTESIA	0,00	0,00	76,00	71,23	61,67	76,00
CARDIOLOGÍA	0,00	0,00	76,00	0,00	0,00	76,00
total	0,00	0,00	76,00	55,24	59,12	76,00

RDTº. QUIRÚRGICO (BLOQUE Q)

HORARIO: MAÑANAS + TARDES

	Mes			Acumulado		
	año actual	año anterior	previsto	año actual	año anterior	previsto
TRAUMATOLOGÍA	72,31	70,92	76,00	71,02	70,76	76,00
CIRUGÍA GENERAL AGC	74,21	73,86	76,00	71,75	76,04	76,00
GINECOLOGÍA	86,10	76,69	76,00	81,78	76,54	76,00
UROLOGÍA	88,16	75,58	76,00	77,77	72,93	76,00
O.R.L.	59,74	76,80	76,00	67,32	64,15	76,00
OFTALMOLOGÍA	53,90	74,40	76,00	64,62	60,69	76,00
ANESTESIA	63,54	102,47	76,00	66,15	53,89	76,00
CARDIOLOGÍA	175,83	144,44	76,00	65,96	66,04	76,00
total	74,64	75,15	76,00	71,90	70,97	76,00

RDTº. QUIRÚRGICO

QUIROFANO DE CTAS. EXT.

	Mes			Acumulado		
	año actual	año anterior	previsto	año actual	año anterior	previsto
TRAUMATOLOGÍA	0,00	0,00	76,00	85,95	36,38	76,00
CIRUGÍA GENERAL AGC	0,00	0,00	76,00	88,60	43,24	76,00
GINECOLOGÍA	0,00	0,00	76,00	65,21	51,61	76,00
UROLOGÍA	0,00	0,00	76,00	64,76	55,53	76,00
O.R.L.	0,00	0,00	76,00	0,00	0,00	76,00
OFTALMOLOGÍA	0,00	0,00	76,00	0,00	0,00	76,00
DERMATOLOGIA	89,17	78,75	76,00	77,89	75,10	76,00
total	89,17	78,75	76,00	78,02	54,54	76,00

AGOSTO, 2015

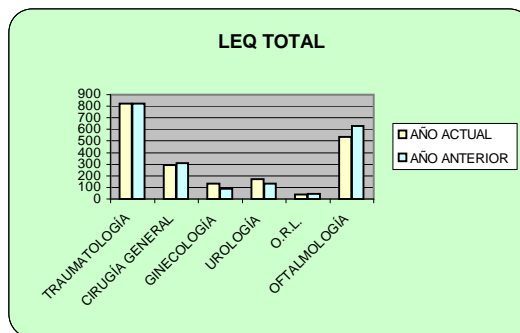
I.Q. SUSPENDIDAS BLOQUE QUIRÚRGICO	Mes			Acumulado		
	año actual	año anterior	previsto	año actual	año anterior	previsto
TRAUMATOLOGÍA	4	1		39	25	
CIRUGÍA GENERAL AGC	0	3		31	31	
GINECOLOGÍA	1	0		10	7	
UROLOGÍA	1	0		23	16	
O.R.L.	0	0		7	4	
OFTALMOLOGÍA	4	3		45	49	
ANESTESIA	1	0		6	5	
CARDIOLOGÍA	1	0		6	3	
DIGESTIVO	0	0		3	0	
total	12	7		170	140	

I.Q. SUSPENDIDAS QUI. CTAS. EXT	Mes			Acumulado		
	año actual	año anterior	previsto	año actual	año anterior	previsto
TRAUMATOLOGÍA	0	0		4	3	
CIRUGÍA GENERAL AGC	0	0		14	18	
GINECOLOGÍA	0	0		6	11	
UROLOGÍA	0	0		6	11	
O.R.L.	0	0		0	0	
OFTALMOLOGÍA	0	0		0	0	
DERMATOLOGIA	0	0		3	7	
ANESTESIA	0	0		0	0	
CARDIOLOGÍA	0	0		0	0	
DIGESTIVO	0	0		0	0	
total	0	0		33	50	

AGOSTO, 2015

**LISTA DE ESPERA
QUIRÚRGICA TOTAL**

	PACIENTES	
	año actual	año anterior
TRAUMATOLOGÍA	821	824
CIRUGÍA GENERAL AGC	290	307
GINECOLOGÍA	131	88
UROLOGÍA	170	135
O.R.L.	40	44
OFTALMOLOGÍA	535	629
total	1987	2027



IND. ENTR/SALIDA LE.TOTAL

	MES			ACUMULADO		
	año actual	año anterior	previsto	año actual	año anterior	previsto
TRAUMATOLOGÍA	0,88	1,54	<1,00	0,99	1,07	<1,00
CIRUGÍA GENERAL AGC	1,69	1,67	<1,00	0,97	1,00	<1,00
GINECOLOGÍA	2,15	1,00	<1,00	1,31	0,91	<1,00
UROLOGÍA	1,13	2,73	<1,00	1,03	1,03	<1,00
O.R.L.	1,29	1,20	<1,00	1,02	1,03	<1,00
OFTALMOLOGÍA	1,08	0,50	<1,00	0,99	0,91	<1,00
total	1,12	1,11	<1,00	1,02	0,99	1,00

**LISTA DE ESPERA
QUIRÚRGICA ESTRUCTURAL**

	PACIENTES		DEMORA MEDIA		
	año actual	año anterior	año actual	año anterior	previsto
TRAUMATOLOGÍA	658	627	82,43	98,80	60
CIRUGÍA GENERAL AGC	221	214	76,13	69,85	60
GINECOLOGÍA	116	45	59,34	51,93	60
UROLOGÍA	124	91	70,94	46,78	60
O.R.L.	24	17	42,46	25,00	60
OFTALMOLOGÍA	445	477	78,62	78,76	60
total	1588	1471	77,30	82,59	60

TRAMOS LE. ESTRUCTURAL

	PACIENTES	0-90 d.	91-180 d.	181-365 d.	>365 d.	
TRAUMATOLOGÍA	658	409	249		0	0
CIRUGÍA GENERAL AGC	221	133	88		0	0
GINECOLOGÍA	116	98	18		0	0
UROLOGÍA	124	80	44		0	0
O.R.L.	24	23	1		0	0
OFTALMOLOGÍA	445	265	180		0	0
total	1588	1008	580	0	0	0

Nº de pacientes de LEQ Estructural > 180 d.

año actual	año anterior	previsto
0	34	0

Porcentaje de pacientes LEQ Estructural entre 91 y 180 d.

36,52	#¡DIV/0!	29,00
--------------	-----------------	-------

Difª interanual (2015-2014) de pacientes en LEQ Estructural

7,95	0,05	N.D.
-------------	-------------	------

E.M. PREOPERATORIA

	PACIENTES		ACUMULADO		
	año actual	año anterior	año actual	año anterior	previsto
TRAUMATOLOGÍA	3,60	4,22	2,39	2,98	P:0,6- Urg:4,0
CIRUGÍA GENERAL AGC	3,04	2,87	1,98	1,91	P:0,6- Urg:4,0
GINECOLOGÍA	1,00	1,00	2,26	1,16	P:0,6- Urg:4,0
UROLOGÍA	2,15	1,25	1,77	1,60	P:0,6- Urg:4,0
O.R.L.	0,00	0,17	0,02	0,84	P:0,6- Urg:4,0
OFTALMOLOGÍA	1,00	1,00	1,04	1,00	P:0,6- Urg:4,0
total	2,96	2,84	2,03	2,16	P:0,6- Urg:4,0

AGOSTO, 2015

CONSULTAS EXTERNAS PRIMERAS	Mes			Acumulado		
	año actual	año anterior	previsto	año actual	año anterior	previsto
TRAUMATOLOGÍA	101	115	203	2849	3063	3683
CIRUGÍA GENERAL AGC	133	105	144	1567	1749	1644
GINECOLOGÍA	43	41	111	998	1000	1236
UROLOGÍA	120	105	150	1286	1284	1467
O.R.L.	236	255	195	2257	2314	2209
OFTALMOLOGÍA	259	195	468	3408	4063	4581
s-total	892	816	1271	12365	13473	14820
CARDIOLOGÍA	72	99	130	1339	1315	1292
DIGESTIVO	157	159	119	1715	1607	1320
ENDOCRINOLOGÍA	101	103	77	746	800	721
MEDICINA INTERNA AGC	55	72	81	789	773	832
NEUROLOGÍA	64	133	82	1174	1370	1158
NEUMOLOGÍA	117	79	96	810	819	930
s-total	566	645	585	6573	6684	6253
NEFROLOGÍA AGC	26	31	37	255	307	306
OBSTETRICIA	34	33	30	273	257	334
PLANIFICACIÓN FAMILIAR	32	14	14	185	221	259
PEDIATRÍA	20	17	18	316	332	291
CENTRO SALUD MENTAL AGC	139	155	131	1303	1419	1349
HEMATOLOGÍA	72	93	101	863	802	976
DERMATOLOGÍA	257	366	293	2736	2696	2810
REHABILITACIÓN	175	169	156	1567	1522	1641
UNIDAD DEL DOLOR	49	65	93	393	349	601
TOTAL	2262	2404	2729	26829	28062	29640
ALTA RESOLUCIÓN (de las Cex. Primeras)	Mes			Acumulado		
	año actual	año anterior	previsto	año actual	año anterior	previsto
TRAUMATOLOGÍA	0	0		73	3	
CIRUGÍA GENERAL AGC	4	5		77	37	
GINECOLOGÍA	0	0		1	0	
UROLOGÍA	0	0		0	0	
O.R.L.	78	74		631	523	
OFTALMOLOGÍA	0	0		1	1	
s-total	82	79		783	564	
CARDIOLOGÍA	22	32		348	286	
DIGESTIVO	4	1		17	36	
ENDOCRINOLOGÍA	0	0		0	0	
MEDICINA INTERNA AGC	7	1		78	21	
NEUROLOGÍA	0	0		0	0	
NEUMOLOGÍA	0	0		0	0	
s-total	33	34		443	343	
NEFROLOGÍA AGC	0	0		0	0	
OBSTETRICIA	0	0		0	0	
PLANIFICACIÓN FAMILIAR	0	0		0	0	
PEDIATRÍA	0	0		13	11	
CENTRO SALUD MENTAL AGC	1	0		2	0	
HEMATOLOGÍA	0	0		0	0	
DERMATOLOGÍA	126	44		1714	371	
REHABILITACIÓN	0	0		0	0	
UNIDAD DEL DOLOR	0	5		8	22	
TOTAL	242	162	6%	2963	1311	6%

AGOSTO, 2015

CONSULTAS EXTERNAS SUCESIVAS	Mes			Acumulado		
	año actual	año anterior	previsto	año actual	año anterior	previsto
TRAUMATOLOGÍA	804	753	707	10495	9971	8917
CIRUGÍA GENERAL AGC	298	216	367	3769	3766	4057
GINECOLOGÍA	278	237	327	3930	3693	4048
UROLOGÍA	290	303	316	3293	3177	3067
O.R.L.	181	215	177	2175	2449	2385
OFTALMOLOGÍA	330	343	469	4274	4704	6047
s-total	2181	2067	2363	27936	27760	28521
CARDIOLOGÍA	49	96	33	1187	1151	953
DIGESTIVO	220	129	107	2506	2194	2110
ENDOCRINOLOGÍA	190	201	142	2557	2351	1650
MEDICINA INTERNA AGC	40	62	87	2183	2202	1822
NEUROLOGÍA	103	244	133	2666	3442	1848
NEUMOLOGÍA	166	121	77	1779	1667	1027
s-total	768	853	579	12878	13007	9410
NEFROLOGÍA AGC	27	52	80	1019	993	927
s-total	27	52	80	1019	993	927
OBSTETRICIA	100	96	107	806	842	1327
PLANIFICACIÓN FAMILIAR	111	21	58	1030	1016	926
PEDIATRÍA	74	56	83	1272	1141	1342
CENTRO SALUD MENTAL AGC	1013	1008	815	9620	11778	8695
HEMATOLOGÍA	200	247	184	2076	2517	1491
DERMATOLOGÍA	16	171	111	1900	2002	1877
REHABILITACIÓN	300	344	203	3142	3216	2112
UNIDAD DEL DOLOR	72	59	99	543	1783	1344
TOTAL	4862	4974	4682	62222	66055	57972

ALTAS EN CEX Por el Facultativo	Mes			Acumulado		
	año actual	año anterior	previsto	año actual	año anterior	previsto
TRAUMATOLOGÍA	0	0	0	2	2	0
CIRUGÍA GENERAL AGC	63	39	0	680	645	0
GINECOLOGÍA	0	0	0	0	6	0
UROLOGÍA	9	22	0	150	181	0
O.R.L.	0	0	0	0	0	0
OFTALMOLOGÍA	38	58	0	435	811	0
s-total	110	119	0	1267	1645	0
CARDIOLOGÍA	0	0	0	0	0	0
DIGESTIVO	42	20	0	446	383	0
ENDOCRINOLOGÍA	30	15	0	328	254	0
MEDICINA INTERNA AGC	9	15	0	198	215	0
NEUROLOGÍA	2	13	0	55	69	0
NEUMOLOGÍA	0	2	0	5	5	0
s-total	83	65	0	1032	926	0
NEFROLOGÍA AGC	3	6	0	148	143	0
OBSTETRICIA	0	0	0	0	0	0
PLANIFICACIÓN FAMILIAR	0	0	0	0	0	0
PEDIATRÍA	13	12	0	165	133	0
CENTRO SALUD MENTAL AGC	52	53	0	385	138	0
HEMATOLOGÍA	0	5	0	9	30	0
DERMATOLOGÍA	133	0	0	1221	59	0
REHABILITACIÓN	0	0	0	0	0	0
UNIDAD DEL DOLOR	11	14	0	90	128	0
TOTAL	405	274	0	4317	3202	0

AGOSTO, 2015

L.E. TOTAL	Mes			Acumulado		
	año actual	año anterior	previsto	año actual	año anterior	previsto
TRAUMATOLOGÍA	1503	1418		-	-	-
CIRUGÍA GENERAL AGC	219	216		-	-	-
GINECOLOGÍA	195	265		-	-	-
UROLOGÍA	244	288		-	-	-
O.R.L.	46	69		-	-	-
OFTALMOLOGÍA	1261	463		-	-	-
s-total	3468	2719		-	-	-
CARDIOLOGÍA	304	305		-	-	-
DIGESTIVO	288	517		-	-	-
ENDOCRINOLOGÍA	30	51		-	-	-
MEDICINA INTERNA AGC	150	154		-	-	-
NEUROLOGÍA	138	39		-	-	-
NEUMOLOGÍA	139	122		-	-	-
s-total	1049	1188		-	-	-
NEFROLOGÍA AGC	11	7		-	-	-
PEDIATRÍA	13	28		-	-	-
CENTRO SALUD MENTAL AGC	44	26		-	-	-
HEMATOLOGÍA	11	13		-	-	-
DERMATOLOGÍA	279	274		-	-	-
REHABILITACIÓN	84	34		-	-	-
UNIDAD DEL DOLOR	97	81		-	-	-
TOTAL	5056	4370		-	-	-

CONSULTAS EXTERNAS L.E. ESTRUCTURAL	PACIENTES			DEMORA MEDIA		
	año actual	año anterior	previsto	año actual	año anterior	previsto
TRAUMATOLOGÍA	1423	1372		77,24	59,55	30
CIRUGÍA GENERAL AGC	202	187		39,37	21,93	30
GINECOLOGÍA	131	190		30,05	37,33	30
UROLOGÍA	224	260		31,05	39,86	30
O.R.L.	23	19		2,04	6,79	30
OFTALMOLOGÍA	1207	412		63,52	27,90	30
s-total	3210	2440		64,01	47,08	
CARDIOLOGÍA	281	277		39,16	56,39	25
DIGESTIVO	249	460		27,81	50,47	50
ENDOCRINOLOGÍA	20	30		6,95	29,80	30
MEDICINA INTERNA AGC	123	127		30,78	35,00	30
NEUROLOGÍA	128	25		19,88	19,88	30
NEUMOLOGÍA	116	101		37,26	26,31	30
s-total	917	1020		31,32	46,40	
NEFROLOGÍA AGC	7	3		9,57	2,67	30
PEDIATRÍA	10	27		20,60	48,07	30
CENTRO SALUD MENTAL AGC	6	0		3,33	0,00	30
HEMATOLOGÍA	1	0		5,00	0,00	30
DERMATOLOGÍA	209	225		12,14	14,36	10
REHABILITACIÓN	54	11		8,43	2,73	30
UNIDAD DEL DOLOR	82	72		48,09	44,04	30
TOTAL	4496	3798		53,70	44,74	40

Difª interanual (2015-2014) pacientes en LECEX Estructural

18,38	-8,04	N.D.
-------	-------	------

AGOSTO, 2015

IND. ENTR/SAL L.E. ESTRUCT.	PACIENTES			entradas	salidas	Ind. Entr/Sal
	TOTALES	ESTRUCT.				
TRAUMATOLOGÍA	1503	1423		3414	2849	1,20
CIRUGÍA GENERAL AGC	219	202		1681	1567	1,07
GINECOLOGÍA	195	131		1392	1271	1,10
UROLOGÍA	244	224		1319	1287	1,02
O.R.L.	46	23		2131	2259	0,94
OFTALMOLOGÍA	1261	1207		3063	2442	1,25
s-total	3468	3210		13000	11675	1,11
CARDIOLOGÍA	304	281		1468	1339	1,10
DIGESTIVO	288	249		1733	1715	1,01
ENDOCRINOLOGÍA	30	20		738	746	0,99
MEDICINA INTERNA AGC	150	123		839	789	1,06
NEUROLOGÍA	138	128		1189	1174	1,01
NEUMOLOGÍA	139	116		821	810	1,01
s-total	1049	917		6788	6573	1,03
NEFROLOGÍA AGC	11	7		261	255	1,02
PEDIATRÍA	13	10		306	316	0,97
CENTRO SALUD MENTAL AGC	44	6		1317	1303	1,01
HEMATOLOGÍA	11	1		936	863	1,08
DERMATOLOGÍA	279	209		2862	2736	1,05
REHABILITACIÓN	84	54		1550	1568	0,99
UNIDAD DEL DOLOR	97	82		351	275	1,28
TOTAL	5056	4496		27371	25564	1,07

REPROGRAM.CEX PRIMERAS	año actual	año anterior	previsto	año actual	año anterior	previsto
TRAUMATOLOGÍA	11,20	8,21	<7%	21,15	18,21	<7%
CIRUGÍA GENERAL	11,39	20,15	<7%	18,35	13,07	<7%
GINECOLOGÍA	12,77	18,68	<7%	18,34	22,64	<7%
UROLOGÍA	13,01	6,78	<7%	15,36	14,79	<7%
O.R.L.	5,81	10,24	<7%	11,22	13,04	<7%
OFTALMOLOGÍA	13,82	8,13	<7%	11,05	10,55	<7%
CARDIOLOGÍA	42,75	26,21	<7%	37,47	40,59	<7%
DIGESTIVO	15,54	45,23	<7%	20,58	28,71	<7%
ENDOCRINOLOGÍA	16,30	18,47	<7%	8,64	11,66	<7%
MEDICINA INTERNA	10,29	5,95	<7%	23,57	22,88	<7%
NEFROLOGÍA	3,45	13,89	<7%	5,02	2,91	<7%
NEUROLOGÍA	8,05	15,05	<7%	13,32	26,98	<7%
NEUMOLOGÍA	25,66	13,41	<7%	17,34	10,82	<7%
PLANIFICACIÓN FAMILIAR	0,00	0,00	<7%	0,00	0,00	<7%
PEDIATRÍA	8,70	20,83	<7%	15,79	16,20	<7%
CENTRO SALUD MENTAL	5,73	4,79	<7%	9,79	8,08	<7%
HEMATOLOGÍA	16,67	25,00	<7%	10,16	15,50	<7%
DERMATOLOGÍA	7,50	7,02	<7%	7,08	7,31	<7%
REHABILITACIÓN	15,69	3,91	<7%	11,07	3,89	<7%
UNIDAD DEL DOLOR	30,00	15,09	<7%	23,76	12,50	<7%
TOTAL	13,88	15,04	<15%	16,17	16,62	15,00

AGOSTO, 2015

INTERCONSULTAS HOSPITALIZACION	Mes			Acumulado		
	año actual	año anterior	previsto	año actual	año anterior	previsto
TRAUMATOLOGÍA	5	14	6	62	82	61
CIRUGÍA GENERAL AGC	7	23	12	126	152	102
GINECOLOGÍA	5	3	3	40	40	34
UROLOGÍA	14	5	6	86	74	72
O.R.L.	7	10	8	69	69	70
OFTALMOLOGÍA	4	5	11	37	51	128
s-total	42	60	46	420	468	467
CARDIOLOGÍA	6	21	14	123	159	122
DIGESTIVO	12	4	3	73	84	51
ENDOCRINOLOGÍA	16	16	12	143	143	134
MEDICINA INTERNA AGC	24	29	17	211	207	156
NEUROLOGÍA	11	11	11	120	115	87
NEUMOLOGÍA	12	8	9	95	95	78
s-total	81	89	66	765	803	628
NEFROLOGÍA AGC	5	10	7	65	86	74
MEDICINA INTENSIVA	4	6	6	46	45	54
UDAD. CUIDADOS PALIATIVOS	3	3	5	17	29	60
PSIQUIATRÍA AGC	8	14	11	77	85	78
HEMATOLOGÍA	37	38	27	401	408	266
DERMATOLOGÍA	10	8	5	69	80	63
REHABILITACIÓN	10	9	8	125	132	106
UNIDAD DEL DOLOR	49	70	44	555	542	406
TOTAL	249	307	225	2540	2678	2202

IND. C.GESTIÓN 2014-2015	Dif. LEQ 2015-2014	Dif. CMA 2015-2014	Dif. LECEX 2015-2014	% Altas en CEX. FAC		
TRAUMATOLOGÍA	4,94	17,52	3,72	0,07		
CIRUGÍA GENERAL AGC	3,27	-52,31	8,02	43,40		
GINECOLOGÍA	157,78	-18,06	-31,05	0,00		
UROLOGÍA	36,26	9,30	-13,85	11,66		
O.R.L.	41,18	35,90	21,05	0,00		
OFTALMOLOGÍA	-6,71	4,43	192,96	12,76		
s-total	7,95	4,00	31,56	10,25		
CARDIOLOGÍA	-	-	1,44	0,00		
DIGESTIVO	-	-	-45,87	26,01		
ENDOCRINOLOGÍA	-	-	-33,33	43,97		
MEDICINA INTERNA AGC	-	-	-3,15	25,10		
NEUROLOGÍA	-	-	412,00	4,68		
NEUMOLOGÍA	-	-	14,85	0,62		
s-total	-	-	-10,10	15,70		
NEFROLOGÍA AGC	-	-	133,33	58,04		
OBSTETRICIA	-	-	-	0,00		
PLANIFICACIÓN FAMILIAR	-	-	-	0,00		
PEDIATRÍA	-	-	-62,96	52,22		
CENTRO SALUD MENTAL AGC	-	-	#¡DIV/0!	29,55		
HEMATOLOGÍA	-	-	#¡DIV/0!	1,04		
DERMATOLOGÍA	-	-	-7,11	44,63		
REHABILITACIÓN	-	-	390,91	0,00		
UNIDAD DEL DOLOR	-	-	13,89	22,90		
TOTAL	-	-	18,38	16,09		

SERVICIO: TRAUMATOLOGÍA
MES: AGOSTO, 2015

HOSPITALIZACIÓN	Mes			Acumulado		
	año actual	año anterior	previsto	año actual	año anterior	previsto
I. PROGRAMADOS	30	15	17	395	389	365
I. URGENTES	24	38	26	213	250	225
TOTAL INGRESOS	54	53	43	608	639	590
TRASLADOS	1	1	3	15	11	12
INGRESOS * SERVICIOS	55	54	46	623	650	602
ALTAS	55	53	43	614	638	590
REINGRESOS <31 DIAS	2	2	0	32	24	0
% REINGRESOS <31DIAS	3,64	3,77	0,00	5,21	3,76	0,00
ESTANCIAS	346	496	322	4.353	5.221	4.214
ESTANCIA MEDIA	6,29	9,19	7,00	6,99	8,03	7,00

URGENCIAS						
URG. ATENDIDAS	123	167	147	1.018	1.146	1.199
URG. INGRESADAS	23	37	25	208	242	202
% INGRESADAS/ATENDIDAS	18,70	22,16	17,01	20,43	21,12	16,85
% READM.en <72 HORAS	4,88	5,92	-	5,69	5,15	-

ACTIVIDAD QUIRÚRGICA						
I.Q. Progr. con ingreso	43	37	26	505	501	450
I.Q. Progr. Ambulatorias	17	8	22	275	234	317
total I.Q. Programadas	60	45	48	780	735	767
I.Q. Urg. con ingreso	7	5	7	58	58	44
I.Q. Urg. Ambulatorias	0	0	0	2	0	2
RDTº. de QUIRÓFANO MAÑANAS	71,84	70,92	76,00	72,44	72,02	76,00
RDTº. de QUIRÓFANO TARDES	0,00	0,00	76,00	58,92	60,23	76,00
RDTº. de QUIRÓFANO M+T	72,31	70,92	76,00	71,02	70,76	76,00
% I.Q. SUSPENDIDAS	6,25	2,17	<3,7%	4,76	3,29	<3,7%
E.M. PREOPEATORIA	3,60	4,22	P:0,7- Urg:3,8	2,39	2,98	P:0,7- Urg:3,8

OTRA ACTIVIDAD QUIRÚRGICA						
P.Q. FUERA QUIRÓFANO EN QUI.06	0	0	3	38	29	40
Total O.A.Q	0	0	3	38	29	40

L.E. QUIRÚRGICA TOTAL						
PACIENTES				821	824	
ÍNDICE ENTRADAS/SALIDAS	0,88	1,54		0,99	1,07	1

L.E. QUIRÚRGICA ESTRUCTURAL						
PACIENTES				658	627	
DEMORA MEDIA				82,43	98,80	60
TRAMOS L.E. ESTRUCTURAL	0-90 días	91-180 días	181-365 días	>365 días	TOTAL	
	409	249	0	0	658	

CONSULTAS EXTERNAS						
PRIMERAS	101	115	203	2.849	3.063	3.683
SUCESIVAS	804	753	707	10.495	9.971	8.917
R/ SUCESIVAS/PRIMERAS	7,96	6,55	3,48	3,68	3,26	2,42
% PRIMERAS DE ALTA RESOLUCIÓN	0,00	0,00	>10%	2,56	0,10	10,00
REPROGRAMACIONES CEX PRIMERAS	11,20	8,21	<7,00%	21,15	18,21	7,00

L.E. TOTAL						
PACIENTES				1503	1418	
L.E. ESTRUCTURAL				1423	1372	
DEMORA MEDIA				77,24	59,55	30
IND. ENTR/SAL L.E. ESTRUCT.	entradas	salidas	% Entr./Sal			
	3414	2849	1,20			

YESOS PROGRAMADOS	ND	ND	ND	ND	ND	ND
ÉXITUS	1	1	0	15	8	0
INTERCONSULTAS HOSPITALIZACIÓN	5	14	6	62	82	61

AGC: CIRUGÍA GENERAL y D.
MES: AGOSTO, 2015

HOSPITALIZACIÓN	Mes			Acumulado		
	año actual	año anterior	previsto	año actual	año anterior	previsto
I. PROGRAMADOS	24	27	30	515	498	432
I. URGENTES	30	46	41	326	300	332
TOTAL INGRESOS	54	73	71	841	798	764
TRASLADOS	5	7	8	66	77	60
INGRESOS * SERVICIOS	59	80	79	907	875	824
ALTAS	58	85	71	842	806	764
REINGRESOS <31 DIAS	3	11	0	109	92	0
% REINGRESOS <31DIAS	5,17	12,94	0,00	12,95	11,41	0,00
ESTANCIAS	644	691	537	6.527	6.122	5.603
ESTANCIA MEDIA	10,92	8,64	6,80	7,20	7,00	6,80

URGENCIAS						
URG. ATENDIDAS	49	68	55	457	456	466
URG. INGRESADAS	30	46	39	322	295	304
% INGRESADAS/ATENDIDAS	61,22	67,65	70,91	70,46	64,69	65,24
% READM.en <72 HORAS	8,51	17,14	-	9,01	12,09	-

ACTIVIDAD QUIRÚRGICA						
I.Q. PROGR. CON INGRESO	26	30	28	522	493	407
I.Q. PROGR. AMBULATORIAS	3	0	5	31	65	115
total I.Q. Programadas	29	30	33	553	558	522
I.Q. URG. CON INGRESO	8	10	13	135	115	121
I.Q. URG. AMBULATORIAS	0	0	1	0	0	7
RDTº. DE QUIRÓFANO MAÑANAS	74,21	73,86	76,00	73,90	77,44	76,00
RDTº. DE QUIRÓFANO TARDES	0,00	0,00	76,00	51,46	61,35	76,00
RDTº. DE QUIRÓFANO M+T	74,21	73,86	76,00	71,75	76,04	76,00
% I.Q. SUSPENDIDAS	0,00	9,09	<3,7%	5,31	5,26	<3,7%
E.M. PREOPERATORIA	3,04	2,87	P:0,7- Urg:3,8	1,98	1,91	P:0,7- Urg:3,8

OTRA ACTIVIDAD QUIRÚRGICA						
P.Q. FUERA QUIROFANO EN QUI.06	0	0	8	263	235	279
Total O.A.Q.	0	0	8	263	235	279

L.E. QUIRÚRGICA TOTAL						
PACIENTES				290	307	
ÍNDICE ENTRADAS/SALIDAS	1,69	1,67		0,97	1,00	1

L.E. QUIRÚRGICA ESTRUCTURAL						
PACIENTES				221	214	
DEMORA MEDIA				76,13	69,85	60
TRAMOS L.E. ESTRUCTURAL	0-90 días	91-180 días	181-365 días	>365 días	TOTAL	
	133	88	0	0	221	

CONSULTAS EXTERNAS						
PRIMERAS	133	105	144	1.567	1.749	1.644
SUCESIVAS	298	216	367	3.769	3.766	4.057
R/ SUCESIVAS/PRIMERAS	2,24	2,06	2,55	2,41	2,15	2,47
% PRIMERAS DE ALTA RESOLUCIÓN	3,01	4,76	>10%	4,91	2,12	10,00
REPROGRAMACIONES CEX PRIMERAS	11,39	20,15	<7,00%	18,35	13,07	7,00

L.E. TOTAL						
PACIENTES				219	216	
L.E. ESTRUCTURAL						
PACIENTES				202	187	
DEMORA MEDIA				39,37	21,93	30

IND. ENTR/SAL L.E. ESTRUCT.	entradas	salidas	% Entr./Sal
	1681	1567	1,07

AGC: **CIRUGÍA GENERAL y D.**
MES: **AGOSTO, 2015**

ENDOSCOPIAS						
COLONOSCOPIAS	6	28	22	215	221	203
LISTA ESP.COLONOSCOPIAS						
PACIENTES				78	72	
DEMORA MEDIA				21,25	114,00	30
ÉXITOS	7	7	0	16	15	0
INTERCONSULTAS HOSPITALIZACION	7	23	12	126	152	102

SERVICIO GINECOLOGIA
MES: AGOSTO, 2015

HOSPITALIZACIÓN	Mes			Acumulado		
	año actual	año anterior	previsto	año actual	año anterior	previsto
I. PROGRAMADOS	5	7	7	76	91	87
I. URGENTES	5	8	13	63	65	102
TOTAL INGRESOS	10	15	20	139	156	189
TRASLADOS	0	1	1	5	20	8
INGRESOS * SERVICIOS	10	16	21	144	176	197
ALTAS	9	16	20	137	154	189
REINGRESOS <31 DIAS	1	2	0	13	15	0
% REINGRESOS <31DIAS	11,11	12,50	0,00	9,49	9,74	0,00
ESTANCIAS	60	77	78	626	722	729
ESTANCIA MEDIA	6,00	4,81	3,70	4,35	4,10	3,70

URGENCIAS						
URG. ATENDIDAS	63	61	77	596	531	584
URG. INGRESADAS	6	6	12	62	63	95
% INGRESADAS/ATENDIDAS	9,52	9,84	15,58	10,40	11,86	16,27
% READM.en <72 HORAS	11,11	8,20	-	8,39	7,53	-

ACTIVIDAD QUIRÚRGICA						
I.Q. PROGR. CON INGRESO	5	7	6	74	76	72
I.Q. PROGR. AMBULATORIAS	6	3	5	59	72	102
total I.Q. Programadas	11	10	11	133	148	174
I.Q. URG. CON INGRESO	11	13	15	83	92	104
I.Q. URG. AMBULATORIAS	0	1	0	0	2	5
RDT%. DE QUIRÓFANO MAÑANA	86,10	76,69	76,00	81,78	76,54	76,00
RDT%. DE QUIRÓFANO TARDES	0,00	0,00	76,00	0,00	0,00	76,00
RDT%. DE QUIRÓFANO M+T	86,10	76,69	76,00	81,78	76,54	76,00
% I.Q. SUSPENDIDAS	8,33	0,00	<3,7%	6,99	4,52	<3,7%
E.M. PREOPERATORIA	1,00	1,00	P:0,7- Urg:3,8	2,26	1,16	P:0,7- Urg:3,8

OTRA ACTIVIDAD QUIRÚRGICA						
P.Q. FUERA QUIROFANO EN QUI.06	0	0	7	100	107	147
Total O.A.Q.	0	0	7	100	107	147

L.E. QUIRÚRGICA TOTAL						
PACIENTES				131	88	
ÍNDICE ENTRADAS/SALIDAS	2,15	1,00		1,31	0,91	1

L.E. QUIRÚRGICA ESTRUCTURAL						
PACIENTES				116	45	
DEMORA MEDIA				59,34	51,93	60
TRAMOS L.E. ESTRUCTURAL	0-90 días	91-180 días	181-365 días	>365 días	TOTAL	
	98	18	0	0	116	

CONSULTAS EXTERNAS						
PRIMERAS	43	41	111	998	1.000	1.236
SUCESIVAS	278	237	327	3.930	3.693	4.048
R/ SUCESIVAS/PRIMERAS	6,47	5,78	2,95	3,94	3,69	3,28
% PRIMERAS DE ALTA RESOLUCIÓN	0,00	0,00	>10%	0,10	0,00	10,00
REPROGRAMACIONES CEX PRIMERAS	12,77	18,68	<7,00%	18,34	22,64	7,00
CONSULTA DE CRIBADO	0	2	32	924	922	399

L.E. TOTAL						
PACIENTES				195	265	
L.E. ESTRUCTURAL				131	190	
DEMORA MEDIA				30,05	37,33	30

IND. ENTR/SAL L.E. ESTRUCT.	entradas	salidas	% Entr./Sal
	1392	1271	1,10

OTRAS ACTIVIDADES

ECOGRAFÍAS GINECOLOGICAS	199	203	302	1.763	1970	2706
--------------------------	-----	-----	-----	-------	------	------

LISTAS DE ESPERA

ECOGRAFÍAS GINECOLOGICAS

PACIENTES				645	416	
DEMORA MEDIA				0,00	58,27	25

ÉXITUS	0	0	0	0	0	0
--------	---	---	---	---	---	---

INTERCONSULTAS HOSPITALIZACION	5	3	3	40	40	34
--------------------------------	---	---	---	----	----	----

SERVICIO OBSTETRICIA
MES: AGOSTO, 2015

HOSPITALIZACIÓN	Mes			Acumulado		
	año actual	año anterior	previsto	año actual	año anterior	previsto
I. PROGRAMADOS	1	4	2	23	24	18
I. URGENTES	46	35	39	272	290	319
TOTAL INGRESOS	47	39	41	295	314	337
TRASLADOS	0	0	2	6	10	10
INGRESOS * SERVICIOS	47	39	43	301	324	347
ALTAS	44	42	41	295	312	337
REINGRESOS <31 DIAS	1	1	0	10	24	0
% REINGRESOS <31DIAS	2,27	2,38	0,00	3,39	7,69	0,00
ESTANCIAS	129	113	118	859	912	954
ESTANCIA MEDIA	2,74	2,90	2,75	2,85	2,81	2,75

URGENCIAS						
URG. ATENDIDAS	66	64	73	456	472	573
URG. INGRESADAS	42	30	40	249	270	318
% INGRESADAS/ATENDIDAS	63,64	46,88	54,79	54,61	57,20	55,50
% READM.en <72 HORAS	15,15	9,38	-	16,23	12,29	-

PARTOS Y CESÁREAS						
DESCONOCIDO	0	0	0	0	0	0
PARTOS	36	25	30	194	204	254
CESÁREAS	9	9	8	66	58	47
total	45	34	38	260	262	301
PARTOS CON EPIDURAL	28	17	15	133	131	109
ÍNDICE DE CESÁREAS	20,00	26,47	<17%	25,38	22,14	17,00
%PARTOS CON EPIDURAL	77,78	68,00	<58%	68,56	64,22	58,00

CONSULTAS EXTERNAS						
OBSTETRICIA						
PRIMERAS	34	33	30	273	257	334
SUCESIVAS	100	96	107	806	842	1327
R/ SUCESIVAS/PRIMERAS	2,94	2,91	3,57	2,95	3,28	3,97
% PRIMERAS DE ALTA RESOLUCIÓN	0,00	0,00	>10%	0,00	0,00	10,00
PLANIFICACIÓN FAMILIAR						
PRIMERAS	32	14	14	185	221	259
SUCESIVAS	111	21	58	1.030	1.016	926
R/ SUCESIVAS/PRIMERAS	3,47	1,50	4,14	5,57	4,60	3,58

OTRAS ACTIVIDADES						
ECOGRAFÍAS OBSTÉTRICAS	141	94	131	991	808	1016
LISTAS DE ESPERA						
ECOGRAFÍAS OBSTÉTRICAS						
PACIENTES				199	158	
DEMORA MEDIA				0,00	0,00	25

SERVICIO OBSTETRICIA
MES: AGOSTO, 2015

INDICADORES PARTO Y LACTANCIA (EN PORCENTAJES)

previsto

EAPN I 14:	porcentaje de lactancia materna al alta.	60%
EAPN I 01:	porcentaje de partos vaginales atendidos exclusivamente por matronas	
EAPN I 01.1:	partos eutócicos atendidos exclusivamente por matrona	
EAPN I 02:	partos vaginales con aplic. Oxitocina artificial en la fase de dilatación	
EAPN I 02.1:	partos inicio espontáneo con aplic. Oxitocina artificial en la fase de dilatación	
EAPN I 03:	anestesia locoregional en partos vaginales	
EAPN I 04:	episiotomía en partos eutócicos	20%
EAPN I 04.1:	episiotomía en partos vaginales	

	EAPN I 14	EAPN I 01	EAPN I 01.1:	EAPN I 02	EAPN I 02.1:	EAPN I 03	EAPN I 04	EAPN I 04.1:
Enero	62,16	77,78	91,30	48,15	45,83	55,56	39,13	44,44
Febrero	81,25	63,16	80,00	57,89	50,00	63,16	26,67	26,32
Marzo	83,87	54,17	68,42	29,17	30,43	62,50	26,32	33,33
Abril	82,61	60,00	75,00	35,00	44,44	65,00	31,25	35,00
Mayo	65,85	51,85	66,67	44,44	40,91	62,96	38,10	40,74
Junio	69,57	42,86	64,29	71,43	71,43	90,48	42,86	52,38
Julio	76,67	45,00	60,00	35,00	45,00	70,00	33,33	30,00
Agosto	73,91	55,56	68,97	52,78	37,93	77,78	34,48	38,89
Septiembre								
Octubre								
Noviembre								
Diciembre								
Acum	73,76	56,70	72,37	46,91	43,98	68,56	34,21	38,14

EAPN I 05:	desgarro perineal grado III o IV	
EAPN I 05.1:	partos vaginales con episiotomía y desgarro perineal grado III o IV	
EAPN I 05.2:	partos vaginales sin episiotomía y desgarro perineal grado III o IV	
EAPN I 06:	pinzamiento tardío del cordón umbilical	
EAPN I 06.1:	pinzamiento tardío del cordón umbilical ≥ 1 minuto	
EAPN I 07:	partos vaginales instrumentales	20%
EAPN I 07.1:	partos vaginales con ventosa	
EAPN I 07.2:	partos vaginales con forceps	

	EAPN I 05	EAPN I 05.1:	EAPN I 05.2:	EAPN I 06	EAPN I 06.1:	EAPN I 07	EAPN I 07.1:	EAPN I 07.2:
Enero	0,00	0,00	0,00	18,52	25,93	14,81	14,81	0,00
Febrero	0,00	0,00	0,00	10,53	10,53	21,05	21,05	0,00
Marzo	4,17	0,00	6,25	16,67	33,33	20,83	8,33	12,50
Abril	5,00	14,29	0,00	5,00	15,00	20,00	20,00	0,00
Mayo	3,70	9,09	0,00	22,22	25,93	22,22	22,22	0,00
Junio	0,00	0,00	0,00	42,86	61,90	33,33	28,57	4,76
Julio	5,00	16,67	0,00	30,00	35,00	25,00	25,00	0,00
Agosto	2,78	7,14	0,00	27,78	30,56	19,44	16,67	2,78
Septiembre								
Octubre								
Noviembre								
Diciembre								
Acum	2,58	5,41	0,85	22,16	29,90	21,65	19,07	2,58

AGOSTO, 2015

EAPN I 7.3:	partos vaginales con espátulas	
EAPN I 08:	partos con cesarea	17%
EAPN I 08.1:	partos con cesarea electiva	
EAPN I 08.2:	partos con cesarea no electiva	
EAPN I 09:	partos vaginales tras cesarea previa	
EAPN I 10:	inducción al parto	20%
EAPN I 10.1:	inducción al parto por causa clinica: patologia materna y /o fetal	
EAPN I 10.2:	inducción al parto por gestación prolongada	

	EAPN I 07.3:	EAPN I 08	EAPN I 08.1:	EAPN I 08.2:	EAPN I 09	EAPN I 10	EAPN I 10.1:	EAPN I 10.2:
Enero	0,00	27,03	2,70	24,32	33,33	29,73	8,11	7,41
Febrero	0,00	38,71	6,45	32,26	66,67	32,26	9,68	5,26
Marzo	0,00	22,58	9,68	12,90	0,00	16,13	3,23	4,17
Abril	0,00	13,04	0,00	13,04	50,00	21,74	4,35	0,00
Mayo	0,00	32,50	2,50	30,00	25,00	32,50	5,00	3,70
Junio	0,00	8,70	0,00	8,70	100,00	34,78	0,00	9,52
Julio	0,00	33,33	16,67	16,67	0,00	16,67	3,33	5,00
Agosto	0,00	20,00	2,22	17,78	66,67	26,67	2,22	8,33
Septiembre								
Octubre								
Noviembre								
Diciembre								
Acum	0,00	25,38	5,00	20,38	50,00	26,54	4,62	5,67

EAPN I 10.3:	inducción al parto por rotura prematura de membrana (rpm)	
EAPN I 10.4:	inducción al parto por causa no especificas (otras)	
EAPN I 11:	contacto piel con piel en paritorio	50%
EAPN I 13:	inicio precoz de lactancia materna en el paritorio (primeras 2 horas)	
EAPN I 13.1:	inicio precoz de lactancia materna en el paritorio (primeras 2 horas) en partos vaginales	
EAPN I 14.1:	complementación de lactancia materna en el hospital	
EAPN I 15:	planes de parto y nacimiento	30%

	EAPN I 10.3:	EAPN I 10.4:	EAPN I 11	EAPN I 12	EAPN I 13	EAPN I 13.1:	EAPN I 14.1:	EAPN I 15:
Enero	10,81	5,41	62,16	0,00	32,43	44,44	16,22	43,24
Febrero	9,68	6,45	56,25	0,00	43,75	73,68	18,75	41,94
Marzo	3,23	6,45	51,61	0,00	48,39	62,50	22,58	58,06
Abril	0,00	17,39	73,91	0,00	65,22	75,00	43,48	52,17
Mayo	17,50	7,50	43,90	0,00	43,90	62,96	14,63	40,00
Junio	17,39	8,70	60,87	0,00	65,22	71,43	4,35	39,13
Julio	6,67	3,33	60,00	0,00	50,00	75,00	10,00	20,00
Agosto	6,67	11,11	65,22	0,00	58,70	75,00	10,87	48,89
Septiembre								
Octubre								
Noviembre								
Diciembre								
Acum	9,23	8,08	58,56	0,00	48,91	67,01	16,73	43,08

SERVICIO UROLOGIA
MES: AGOSTO, 2015

HOSPITALIZACIÓN	Mes			Acumulado		
	año actual	año anterior	previsto	año actual	año anterior	previsto
I. PROGRAMADOS	12	11	17	200	201	210
I. URGENTES	10	11	18	133	90	124
TOTAL INGRESOS	22	22	35	333	291	334
TRASLADOS	5	1	3	24	19	32
INGRESOS * SERVICIOS	27	23	38	357	310	366
ALTAS	28	23	35	336	295	334
REINGRESOS <31 DIAS	1	2	0	42	32	0
% REINGRESOS <31DIAS	3,57	8,70	0,00	12,50	10,85	0,00
ESTANCIAS	169	144	247	1905	1793	2379
ESTANCIA MEDIA	6,26	6,26	6,50	5,34	5,78	6,50

URGENCIAS						
URG. ATENDIDAS	17	20	37	207	190	261
URG. INGRESADAS	10	11	17	127	88	121
% INGRESADAS/ATENDIDAS	58,82	55,00	45,95	61,35	46,32	46,36
% READM.en <72 HORAS	35,29	23,81	-	23,92	24,21	-

ACTIVIDAD QUIRÚRGICA						
I.Q. PROGR. CON INGRESO	13	12	23	218	212	247
I.Q. PROGR. AMBULATORIAS	11	1	6	94	86	120
total I.Q. Programadas	24	13	29	312	298	367
I.Q. URG. CON INGRESO	3	2	4	34	29	33
I.Q. URG. AMBULATORIAS	0	0	1	2	3	5
RDTº. DE QUIRÓFANO MAÑANAS	88,16	75,58	76,00	79,22	75,06	76,00
RDTº. DE QUIRÓFANO TARDES	0,00	0,00	76,00	38,13	47,77	76,00
RDTº. DE QUIRÓFANO M+T	88,16	75,58	76,00	77,77	72,93	76,00
% I.Q. SUSPENDIDAS	4,00	0,00	<3,7%	6,87	5,10	<3,7%
E.M. PREOPERATORIA	2,15	1,25	P:0,7- Urg:3,8	1,77	1,60	P:0,7- Urg:3,8

OTRA ACTIVIDAD QUIRÚRGICA						
P.Q. FUERA QUIROFANO EN QUI.06	0	0	2	101	119	39
L.E. QUIRÚRGICA TOTAL						
PACIENTES				170	135	
ÍNDICE ENTRADAS/SALIDAS	1,13	2,73		1,03	1,03	1,00

L.E. QUIRÚRGICA ESTRUCTURAL						
PACIENTES				124	91	
DEMORA MEDIA				70,94	46,78	60
TRAMOS L.E. ESTRUCTURAL						
	0-90 días	91-180 días	181-365 días	>365 días	TOTAL	
	80	44	0	0	124	

CONSULTAS EXTERNAS						
PRIMERAS	120	105	150	1.286	1.284	1.467
SUCESIVAS	290	303	316	3.293	3.177	3.067
R/ SUCESIVAS/PRIMERAS	2,42	2,89	2,11	2,56	2,47	2,09
% PRIMERAS DE ALTA RESOLUCIÓN	0,00	0,00	>10%	0,00	0,00	10,00
REPROGRAMACIONES CEX PRIMERAS	13,01	6,78	<7,00%	15,36	14,79	7,00

L.E. TOTAL						
PACIENTES				244	288	

L.E. ESTRUCTURAL						
PACIENTES				224	260	
DEMORA MEDIA				31,05	39,86	30

IND. ENTR/SAL L.E. ESTRUCT.	entradas	salidas	% Entr./Sal
	1319	1287	1,02

ÉXITUS	1	0	0	8	5	0
INTERCONSULTAS HOSPITALIZACION	14	5	6	86	74	72

SERVICIO O.R.L.
MES: AGOSTO, 2015

HOSPITALIZACIÓN	Mes			Acumulado		
	año actual	año anterior	previsto	año actual	año anterior	previsto
I. PROGRAMADOS	2	7	6	44	50	71
I. URGENTES	3	5	5	45	49	41
TOTAL INGRESOS	5	12	11	89	99	112
TRASLADOS	0	0	0	0	3	2
INGRESOS * SERVICIOS	5	12	11	89	102	114
ALTAS	5	12	11	89	96	112
REINGRESOS <31 DIAS	0	2	0	7	8	0
% REINGRESOS <31DIAS	0,00	16,67	0,00	7,87	8,33	0,00
ESTANCIAS	18	71	39	319	598	399
ESTANCIA MEDIA	3,60	5,92	3,50	3,58	5,86	3,50

URGENCIAS						
URG. ATENDIDAS	31	34	36	310	328	325
URG. INGRESADAS	3	5	5	43	45	42
% INGRESADAS/ATENDIDAS	9,68	14,71	13,89	13,87	13,72	12,92
% READM.en <72 HORAS	13,33	5,88	-	11,94	13,98	-

ACTIVIDAD QUIRÚRGICA						
I.Q. Progr. con ingreso	2	6	6	43	50	78
I.Q. Progr. Ambulatorias	4	4	2	53	39	20
total I.Q. Programadas	6	10	8	96	89	98
I.Q. Urg. con ingreso	0	0	1	5	3	8
I.Q. Urg. Ambulatorias	0	0	0	0	0	0
RDTº. de quirófano Mañanas	59,74	76,80	76,00	67,32	64,15	76,00
RDTº. de quirófano Tarde	0,00	0,00	76,00	0,00	0,00	76,00
RDTº. de quirófano M+T	59,74	76,80	76,00	67,32	64,15	76,00
% I.Q. suspendidas	0,00	0,00	<3,7%	6,80	4,30	<3,7%
E.M. Preoperatoria	0,00	0,17	P:0,7- Urg:3,8	0,02	0,84	P:0,7- Urg:3,8

OTRA ACTIVIDAD QUIRÚRGICA						
P.Q. Fuera Quirofano en Qui.06	0	0	0	0	0	0

L.E. QUIRÚRGICA TOTAL						
PACIENTES				40	44	
ÍNDICE ENTRADAS/SALIDAS	1,29	1,20		1,02	1,03	<1

L.E. QUIRÚRGICA ESTRUCTURAL

PACIENTES				24	17	
DEMORA MEDIA				42,46	25,00	60,00
TRAMOS L.E. ESTRUCTURAL	0-90 días	91-180 días	181-365 días	>365 días	TOTAL	
	23	1	0	0	24	

CONSULTAS EXTERNAS						
PRIMERAS	236	255	195	2.257	2.314	2.209
SUCESIVAS	181	215	177	2.175	2.449	2.385
R/ SUCESIVAS/PRIMERAS	0,77	0,84	0,91	0,96	1,06	1,08
% PRIMERAS DE ALTA RESOLUCIÓN	33,05	29,02	>10%	27,96	22,60	10,00
REPROGRAMACIONES CEX PRIMERAS	5,81	10,24	<7,00%	11,22	13,04	7,00

L.E. TOTAL						
PACIENTES				46	69	

L.E. ESTRUCTURAL

PACIENTES				23	19	
DEMORA MEDIA				2,04	6,79	30

IND. ENTR/SAL L.E. ESTRUCT.	entradas	salidas	% Entr./Sal
	2131	2259	0,94

OTRAS ACTIVIDADES						
AUDIOMETRÍAS	124	110	94	1.312	1240	1283
ENDOSCOPIAS	71	73	62	779	770	541
BIOPSIAS	3	3	2	50	45	48
PRUEBAS DE ALERGIA	0	35	4	35	4	82
ÉXITUS	0	0	0	0	2	0
INTERCONSULTAS HOSPITALIZACION	7	10	8	69	69	70

SERVICIO OFTALMOLOGIA
MES: AGOSTO, 2015

HOSPITALIZACIÓN	Mes			Acumulado		
	año actual	año anterior	previsto	año actual	año anterior	previsto
I. PROGRAMADOS	2	2	0	27	29	30
I. URGENTES	0	0	0	2	0	0
TOTAL INGRESOS	2	2	0	29	29	30
TRASLADOS	0	0	0	0	0	0
INGRESOS * SERVICIOS	2	2	0	29	29	30
ALTAS	2	2	0	29	29	30
REINGRESOS <31 DIAS	0	0	0	0	1	0
% REINGRESOS <31DIAS	0,00	0	#DIV/0!	0,00	3,45	0
ESTANCIAS	4	4	0	65	57	53
ESTANCIA MEDIA	2,00	2,00	1,75	2,24	1,97	1,75

URGENCIAS						
URG. ATENDIDAS	63	62	79	631	613	642
URG. INGRESADAS	0	0	0	2	0	0
% INGRESADAS/ATENDIDAS	0,00	0,00	0,00	0,32	0,00	0,00
% READM.en <72 HORAS	11,11	6,45	-	6,97	5,55	-

ACTIVIDAD QUIRÚRGICA						
I.Q. PROGR. CON INGRESO	2	2	0	26	28	30
I.Q. PROGR. AMBULATORIAS	79	77	95	919	880	1031
total I.Q. Programadas	81	79	95	945	908	1061
I.Q. URG. CON INGRESO	0	0	0	2	0	0
I.Q. URG. AMBULATORIAS	0	1	1	1	3	5
RDTº. DE QUIRÓFANO MAÑANAS	53,90	74,40	76,00	64,62	60,69	76,00
RDTº. DE QUIRÓFANO TARDES	0,00	0,00	76,00	0,00	0,00	76,00
RDTº. DE QUIRÓFANO M+T	53,90	74,40	76,00	64,62	60,69	76,00
% I.Q. SUSPENDIDAS	4,71	3,66	<3,7%	4,55	5,12	<3,7%
E.M. PREOPERATORIA	1,00	1,00	P:0,7- Urg:3,8	1,04	1,00	P:0,7- Urg:3,8
TRASPLANTE DE CÓRNEA	0	0	1	3	3	8
L.E. QUIRÚRGICA TOTAL				535	629	
PACIENTES				0,99	0,91	1
ÍNDICE ENTRADAS/SALIDAS	1,08	0,50				

L.E. QUIRÚRGICA ESTRUCTURAL

PACIENTES				445	477	
DEMORA MEDIA				78,62	78,76	60
TRAMOS L.E. ESTRUCTURAL	0-90 días	91-180 días	181-365 días	>365 días	TOTAL	
	265	180	0	0	445	

CONSULTAS EXTERNAS

PRIMERAS	259	195	468	3.408	4.063	4.581
SUCESIVAS	330	343	469	4.274	4.704	6.047
R/ SUCESIVAS/PRIMERAS	1,27	1,76	1,00	1,25	1,16	1,32
% PRIMERAS DE ALTA RESOLUCIÓN	0,00	0,00	>10%	0,03	0,02	10,00
REPROGRAMACIONES CEX PRIMERAS	13,82	8,13	<7,00%	11,05	10,55	7,00
L.E. TOTAL				1.261	463	
PACIENTES				1.207	412	
L.E. ESTRUCTURAL				63,52	27,90	30
PACIENTES						
DEMORA MEDIA						

IND. ENTR/SAL L.E. ESTRUCT.

	entradas	salidas	% Entr./Sal
	3063	2442	1,25

LÁSER	3	1	4	71	53	86
RETINOGRAFÍA	0	0	0	1043	0	3
YAG	11	18	11	220	205	305
ANGIOFLUORESCENCIÓGRAFÍA	3	3	12	58	45	141
CAMPIMETRIA	23	0	67	477	452	532



LISTAS DE ESPERA

LÁSER

PACIENTES
DEMORA MEDIA

38	22	
0,00	0,00	

YAG

PACIENTES
DEMORA MEDIA

142	95	
0,00	0,00	

ANGIOF.

PACIENTES
DEMORA MEDIA

5,00	6	
6,75	0,00	

CAMPIMET.

PACIENTES
DEMORA MEDIA

560	524	
24,32	123,86	

INTERCONSULTAS HOSPITALIZACION	4	5	11	37	51	128
--------------------------------	---	---	----	----	----	-----

AGC: **MEDICINA INTERNA**

MES: **AGOSTO, 2015**

HOSPITALIZACIÓN	Mes			Acumulado		
	año actual	año anterior	previsto	año actual	año anterior	previsto
I. PROGRAMADOS	12	13	10	96	108	105
I. URGENTES	250	243	247	2.365	2.409	2.315
TOTAL INGRESOS	262	256	257	2.461	2.517	2.420
TRASLADOS	27	26	23	222	202	246
INGRESOS * SERVICIOS	289	282	280	2.683	2.719	2.666
ALTAS	244	258	257	2.532	2.611	2.420
REINGRESOS <31 DIAS	28	30	0	344	341	0
% REINGRESOS <31 DIAS	11,48	11,63	0,00	13,59	13,06	0,00
ESTANCIAS	1.958	2.180	1.861	19.554	20.779	17.746
E. MEDIA	6,78	7,73	6,64	7,29	7,64	6,66

URGENCIAS						
URG. ATENDIDAS	287	276	303	2659	2674	2849
URG. INGRESADAS	249	245	247	2355	2399	2337
% INGRES./ATENDIDAS	86,76	88,77	81,52	88,57	89,72	82,03

CONSULTAS EXTERNAS						
PRIMERAS	566	645	585	6.573	6.684	6.253
SUCESIVAS	768	853	579	12.878	13.007	9.410
R/ SVAS/PRIM.	1,36	1,32	0,99	1,96	1,95	1,50

L.E. TOTAL

PACIENTES	1.049	1.188
-----------	--------------	-------

L.E. ESTRUCTURAL

PACIENTES	917	1.020
-----------	------------	-------

IND. ENTR/SAL L.E. ESTRUCT.	entradas	salidas	% Entr./Sal
	6788	6573	6,19

ÉXITUS	15	19	-	182	165	-
--------	----	----	---	-----	-----	---

INTERCONSULTAS HOSPITALIZACION	81	89	66	765	803	628
--------------------------------	----	----	----	-----	-----	-----

AGC **MEDICINA INTERNA**
SECCIÓN: **TOTAL CARDIOLOGÍA**

(hospitalización tradicional+ hosp. UCE)

MES: **AGOSTO, 2015**

HOSPITALIZACIÓN	año actual	año anterior	previsto	año actual	año anterior	previsto
I. PROGRAMADOS	3	2	3	38	40	34
I. URGENTES	44	33	48	349	358	397
TOTAL INGRESOS	47	35	51	387	398	431
TRASLADOS	18	11	12	128	129	130
INGRESOS * SERVICIOS	65	46	63	515	527	561
ALTAS	47	41	51	457	491	431
REINGRESOS <31 DIAS	6	4	0	47	48	0
% REINGRESOS <31DIAS	12,77	9,76	0,00	10,28	9,78	0,00
ESTANCIAS	312	271	342	2.440	2.773	3.028
E. MEDIA	4,80	5,89	5,42	4,74	5,26	5,40

URGENCIAS	año actual	año anterior	previsto	año actual	año anterior	previsto
URG. ATENDIDAS	47	35	46	387	369	432
URGENCIAS INGRESADAS	44	32	49	348	354	407
% INGRES./ATENDIDAS	93,62	91,43	106,52	89,92	95,93	94,21
% READM.en <72 HORAS	4,17	0,00	-	2,59	2,17	-

ACTIVIDAD QUIRÚRGICA	Mes			Acumulado		
	año actual	año anterior	previsto	año actual	año anterior	previsto
RDTº. DE QUIROFANO MAÑANAS	175,83	144,44	76,00	65,37	66,04	76,00

CONSULTAS EXTERNAS	año actual	año anterior	previsto	año actual	año anterior	previsto
PRIMERAS	72	99	130	1.339	1.315	1.292
SUCESIVAS	49	96	33	1.187	1.151	953
R/ SVAS/PRIM.	0,68	0,97	0,25	0,89	0,88	0,74
% PRIMERAS DE ALTA RESOLUCIÓN	30,56	32,32	>10%	25,99	21,75	10,00
REPROGRAMACIONES	42,75		<7,00%	37,47		7

L.E. TOTAL						
PACIENTES				304	305	
L.E. ESTRUCTURAL						
PACIENTES				281	277	
DEMORA MEDIA				39	56	25

IND. ENTR/SAL L.E. ESTRUCT.	entradas	salidas	% Entr./Sal
	1468	1339	1,10

PRUEBAS	año actual	año anterior	previsto	año actual	año anterior	previsto
ELECTROCARDIOGRAMAS	388	297	365	4.097	4.737	4.278
ECOCARDIOGRAMAS	131	98	134	1.586	1.621	1.618
PRUEBAS DE ESFUERZO	21	26	30	255	256	315
HOLTER	0	16	16	202	200	134
ECOCARD.TRANSEOFÁGICOS	8	3	2	25	27	16
MARCAPASOS IMPLANTADOS	7	5	5	54	55	68

LISTA ESP. ECOCARDIOGRAMA						
PACIENTES				85	110	
DEMORA MEDIA				83,17	43,81	25
LISTA ESP. PRUEBA ESFUERZO						
PACIENTES				1	4	
DEMORA MEDIA				45,00	0,00	35

ÉXITUS	0	0	-	0	4	-
INTERCONSULTAS HOSPITALIZACIÓN	6	21	14	123	159	122

AGC: **MEDICINA INTERNA**
SECCIÓN: **CARDIOLOGÍA**
(hospitalización tradicional)
MES: **AGOSTO, 2015**

HOSPITALIZACIÓN	Mes			Acumulado		
	año actual	año anterior	previsto	año actual	año anterior	previsto
I. PROGRAMADOS	3	2	3	38	40	34
I. URGENTES	42	32	41	321	315	333
TOTAL INGRESOS	45	34	44	359	355	367
TRASLADOS	18	11	12	127	127	123
INGRESOS * SERVICIOS	63	45	56	486	482	490
ALTAS	45	40	44	428	449	367
REINGRESOS <31 DIAS	6	4	0	44	46	0
% REINGRESOS <31DIAS	13,33	10,00	0,00	10,28	10,24	0,00
ESTANCIAS	308	269	314	2.308	2.590	2.744
E. MEDIA	4,89	5,98	5,60	4,75	5,37	5,60

URGENCIAS						
URG. ATENDIDAS	47	35	46	387	369	432
URGENCIAS INGRESADAS	44	32	49	348	354	407
% INGRESADAS/ATENDIDAS	93,62	91,43	106,52	89,92	95,93	94,21
% READM.en <72 HORAS	4,17	0,00	-	2,59	2,17	-

ACTIVIDAD QUIRÚRGICA	Mes			Acumulado		
	año actual	año anterior	previsto	año actual	año anterior	previsto
I.Q. Progr. con ingreso	6	3	0	23	22	0
I.Q. Progr. Ambulatorias	1	2	4	29	30	29
total I.Q. Programadas	7	5	4	52	52	29
I.Q. Urg. con ingreso	0	0	0	2	2	0
I.Q. Urg. Ambulatorias	0	0	0	0	1	0
RDTº. de quirófano Mañanas	175,83	144,44	76,00	65,37	66,04	76,00
% I.Q. suspendidas	12,50	0,00		10,34	5,45	

CONSULTAS EXTERNAS						
PRIMERAS	72	99	130	1.339	1.315	1.292
SUCESIVAS	49	96	33	1.187	1.151	953
R/ SVAS/PRIM.	0,68	0,97	0,25	0,89	0,88	0,74
% PRIMERAS DE ALTA RESOLUCIÓN	30,56	32,32	>10%	25,99	21,75	10,00
REPROGRAMACIONES CEX PRIMERAS	42,75	26,21	<7,00%	37,47	40,59	7

L.E. TOTAL						
PACIENTES				304	305	
L.E. ESTRUCTURAL						
PACIENTES				281	277	
DEMORA MEDIA				39	56	25
IND. ENTR/SAL L.E. ESTRUCT.	entradas	salidas	% Entr./Sal			
	1468	1339	1,10			

PRUEBAS						
ELECTROCARDIOGRAMAS	388	297	365	4.097	4737	4278
ECOCARDIOGRAMAS	131	98	134	1.586	1621	1618
PRUEBAS DE ESFUERZO	21	26	30	255	256	315
HOLTER	0	16	16	202	200	134
ECOCARD.TRANSEOFÁGICOS	8	3	2	25	27	16
MARCAPASOS IMPLANTADOS	7	5	5	54	55	68

LISTA ESP. ECOCARDIOGRAMA						
PACIENTES				85	110	
DEMORA MEDIA				83,17	43,81	25
LISTA ESP. PRUEBA ESFUERZO						
PACIENTES				1	4	
DEMORA MEDIA				45,00	0,00	35

ÉXITUS	0	0	0	0	3	0
INTERCONSULTAS HOSPITALIZACION	6	21	14	123	159	122

SECCIÓN: **CARDIOLOGÍA - U.C.E.**
MES: **AGOSTO, 2015**

HOSPITALIZACIÓN	año actual	año anterior	previsto	año actual	año anterior	previsto
I. URGENTES	2	1	7	28	43	64
TOTAL INGRESOS	2	1	7	28	43	64
TRASLADOS	0	0	0	1	2	7
INGRESOS * SERVICIOS	2	1	7	29	45	71
ALTAS	2	1	7	29	42	64
REINGRESOS <31 DIAS	0	0	0	3	2	0
% REINGRESOS <31 DIAS	0	0	0	10	5	0
ESTANCIAS	4	2	28	132	183	284
E. MEDIA	2,00	2,00	4,00	4,55	4,07	4,00

ÉXITUS	0	0	0	0	1	0
--------	---	---	---	---	---	---

AGC **MEDICINA INTERNA**
SECCIÓN: TOTAL DIGESTIVO
(hospitalización tradicional+ hosp. UCE)
MES: AGOSTO, 2015

HOSPITALIZACIÓN	Mes			Acumulado		
	año actual	año anterior	previsto	año actual	año anterior	previsto
I. PROGRAMADOS	1	1	1	5	9	12
I. URGENTES	24	35	29	208	245	254
TOTAL INGRESOS	25	36	30	213	254	266
TRASLADOS	1	2	2	10	11	29
INGRESOS * SERVICIOS	26	38	32	223	265	295
ALTAS	25	30	30	206	237	266
REINGRESOS <31 DIAS	3	3	0	30	28	0
% REINGRESOS <31DIAS	12,00	10,00	0,00	14,56	11,81	0,00
ESTANCIAS	170	382	246	1.836	2.544	2.195
E. MEDIA	6,54	10,05	7,70	8,23	9,60	7,44

URGENCIAS						
URG. ATENDIDAS	25	34	32	218	253	299
URGENCIAS INGRESADAS	22	33	30	202	240	259
% INGRES./ATENDIDAS	88,00	97,06	93,75	92,66	94,86	86,62
% READM.en <72 HORAS	20,83	9,09	-	10,60	5,95	-

CONSULTAS EXTERNAS						
PRIMERAS	157	159	119	1.715	1.607	1.320
SUCESIVAS	220	129	107	2.506	2.194	2.110
R/ SVAS/PRIM.	1,40	0,81		1,46	1,37	1,60
% PRIMERAS DE ALTA RESOLUCIÓN	2,55	0,63	>10%	0,99	2,24	10,00
REPROGRAMACIONES	15,54	45,23	<7,00%	20,58	28,71	<7,00%
L.E. TOTAL						
PACIENTES				288	517	
L.E. ESTRUCTURAL						
PACIENTES				249	460	
DEMORA MEDIA				28	50	50

IND. ENTR/SAL L.E. ESTRUCT.	entradas	salidas	% Entr./Sal
	1733	1715	1,01

ÉXITUS	0	1	-	5	7	-
--------	---	---	---	---	---	---

ENDOSCOPIAS						
GASTROSCOPIAS	114	88	91	1079	864	722
COLONOSCOPIAS	110	100	73	947	777	674
LISTA ESP. GASTROSCOPIAS						
PACIENTES				264	389	
DEMORA MEDIA				67	94,51	35
LISTA ESP. COLONOSCOPIAS						
PACIENTES				521	352	
DEMORA MEDIA				70,58	71,19	30

INTERCONSULTAS HOSPITALIZACION	12	4	3	73	84	51
--------------------------------	----	---	---	----	----	----

AGC **MEDICINA INTERNA**
SECCIÓN: DIGESTIVO
(hospitalización tradicional)
MES: AGOSTO, 2015

HOSPITALIZACIÓN	año actual	año anterior	previsto	año actual	año anterior	previsto
I. PROGRAMADOS	1	1	1	5	9	12
I. URGENTES	23	34	27	204	240	234
TOTAL INGRESOS	24	35	28	209	249	246
TRASLADOS	1	2	2	10	9	15
INGRESOS * SERVICIOS	25	37	30	219	258	261
ALTAS	25	30	28	203	231	246
REINGRESOS <31 DIAS	3	3	0	29	28	0
% REINGRESOS <31 DIAS	12,00	10,00	0,00	14,29	12,12	0,00
ESTANCIAS	158	351	240	1.810	2.446	2.088
E. MEDIA	6,32	9,49	8,00	8,26	9,48	8,00
URGENCIAS						
URG. ATENDIDAS	25	34	32	218	253	299
URGENCIAS INGRESADAS	22	33	30	202	240	259
% INGRESADAS/ATENDIDAS	88,00	97,06	93,75	92,66	94,86	86,62
% READM.en <72 HORAS	20,83	9,09	-	10,60	5,95	-

ACTIVIDAD QUIRÚRGICA	Mes			Acumulado		
	año actual	año anterior	previsto	año actual	año anterior	previsto
I.Q. PROGR. CON INGRESO	4	0	0	11	8	0
I.Q. PROGR. AMBULATORIAS	0	0	0	8	2	1
total I.Q. Programadas	4	0	0	19	10	1
I.Q. URG. CON INGRESO	0	0	0	3	1	0
I.Q. URG. AMBULATORIAS	0	0	0	0	2	0
% I.Q. SUSPENDIDAS	0,00	#¡DIV/0!		13,64	0,00	

CONSULTAS EXTERNAS						
PRIMERAS	157	159	119	1.715	1.607	1.320
SUCESIVAS	220	129	107	2.506	2.194	2.110
R/ SVAS/PRIM.	1,40	0,81	0,90	1,46	1,37	1,60
% PRIMERAS DE ALTA RESOLUCIÓN	2,55	0,63	>10%	0,99	2,24	10,00
REPROGRAMACIONES CEX PRIMERAS	15,54	45,23	<7,00%	20,58	28,71	<7,00%

L.E. TOTAL						
PACIENTES				288	517	
L.E. ESTRUCTURAL						
PACIENTES				249	460	
DEMORA MEDIA				27,81	50	50
IND. ENTR/SAL L.E. ESTRUCT.	entradas	salidas	% Entr./Sal			
	1733	1715	1,01			

SALA DE ENDOSCOPIAS						
GASTROSCOPIAS	114	88	91	1079	864	722
COLONOSCOPIAS	110	100	73	947	777	674
LISTA ESP. GASTROSCOPIAS						
PACIENTES				264	389	
DEMORA MEDIA				66,62	94,51	25
LISTA ESP. COLONOSCOPIAS						
PACIENTES				521	352	
DEMORA MEDIA				70,58	71,19	30

ÉXITUS	0	1	0	5	7	0
INTERCONSULTAS HOSPITALIZACION	12	4	3	73	84	51

SECCIÓN: DIGESTIVO - U.C.E.

MES: AGOSTO, 2015

HOSPITALIZACIÓN	Mes			Acumulado		
	año actual	año anterior	previsto	año actual	año anterior	previsto
I. URGENTES	1	1	2	4	5	20
TOTAL INGRESOS	1	1	2	4	5	20
TRASLADOS	0	0	0	0	2	14
INGRESOS * SERVICIOS	1	1	2	4	7	34
ALTAS	0	0	2	3	6	20
REINGRESOS <31 DIAS	0	0	0	1	0	0
% REINGRESOS <31 DIAS	#¡DIV/0!	#¡DIV/0!	0	33	0	0
ESTANCIAS	12	31	6	26	98	107
E. MEDIA	12,00	31,00	3,15	6,50	14,00	3,15
ÉXITUS	0	0	0	0	0	0

AGC: **MEDICINA INTERNA**
SECCIÓN: **TOTAL ENDOCRINOLOGÍA**
(hospitalización tradicional+ hosp. UCE)
MES: **AGOSTO, 2015**

HOSPITALIZACIÓN	Mes			Acumulado		
	año actual	año anterior	previsto	año actual	año anterior	previsto
I. PROGRAMADOS	0	0	0	3	3	0
I. URGENTES	1	3	1	7	12	15
TOTAL INGRESOS	1	3	1	10	15	15
TRASLADOS	0	0	1	1	2	4
INGRESOS * SERVICIOS	1	3	2	11	17	19
ALTAS	0	1	1	8	13	15
REINGRESOS <31 DIAS	0	0	0	0	0	0
% REINGRESOS <31DIAS	#¡DIV/0!	0	0	0	0	0
ESTANCIAS	4	6	9	257	76	80
E. MEDIA	4,00	2,00	4,30	23,36	4,47	4,22

URGENCIAS						
URG. ATENDIDAS	2	3	3	9	12	26
URGENCIAS INGRESADAS	1	3	1	7	12	19
% INGRES./ATENDIDAS	50,00	100,00	33,33	77,78	100,00	73,08
% READM.en <72 HORAS	0,00	33,33	-	11,11	16,67	-

CONSULTAS EXTERNAS						
PRIMERAS	101	103	77	746	800	721
SUCESIVAS	190	201	142	2.557	2.351	1.650
R/ SVAS/PRIM.	1,88	1,95	1,84	3,43	2,94	2,29
% PRIMERAS DE ALTA RESOLUCIÓN	0,00	0,00	>10%	0,00	0,00	10,00
REPROGRAMACIONES	16,30	18,47	<7,00%	8,64	11,66	7
L.E. TOTAL						
PACIENTES				30	51	
L.E. ESTRUCTURAL						
PACIENTES				20	30	
DEMORA MEDIA				7	30	30

IND. ENTR/SAL L.E. ESTRUCT.	entradas	salidas	% Entr./Sal
	738	746	0,99

ÉXITUS	0	0	-	0	0	-
--------	---	---	---	---	---	---

INTERCONSULTAS HOSPITALIZACION	16	16	12	143	143	134
--------------------------------	----	----	----	-----	-----	-----

AGC: **MEDICINA INTERNA**
SECCIÓN: **ENDOCRINOLOGÍA**
(hospitalización tradicional)
MES: **AGOSTO, 2015**

HOSPITALIZACIÓN	Mes			Acumulado		
	año actual	año anterior	previsto	año actual	año anterior	previsto
I. PROGRAMADOS	0	0	0	3	3	0
I. URGENTES	1	2	1	6	11	13
TOTAL INGRESOS	1	2	1	9	14	13
TRASLADOS	0	0	1	1	2	4
INGRESOS * SERVICIOS	1	2	2	10	16	17
ALTAS	0	0	1	7	12	13
REINGRESOS <31 DIAS	0	0	0	0	0	0
% REINGRESOS <31DIAS	#¡DIV/0!	#¡DIV/0!	0	0	0	0
ESTANCIAS	4	5	9	28	75	73
E. MEDIA	4,00	2,50	4,30	2,80	4,69	4,30

URGENCIAS						
URG. ATENDIDAS	2	3	3	9	12	26
URGENCIAS INGRESADAS	1	3	1	7	12	19
% INGRESADAS/ATENDIDAS	50,00	100,00	33,33	77,78	100,00	73,08
% READM.en <72 HORAS	0,00	33,33	-	11,11	16,67	-

CONSULTAS EXTERNAS						
PRIMERAS	101	103	77	746	800	721
SUCESIVAS	190	201	142	2.557	2.351	1.650
R/ SVAS/PRIM.	1,88	1,95	1,84	3,43	2,94	2,29
% PRIMERAS DE ALTA RESOLUCIÓN	0,00	0,00	>10%	0,00	0,00	10,00
REPROGRAMACIONES CEX PRIMERAS	16,30	18,47	<7,00%	8,64	11,66	7
L.E. TOTAL						
PACIENTES				30	51	
L.E. ESTRUCTURAL						
PACIENTES				20	30	
DEMORA MEDIA				7	30	30

IND. ENTR/SAL L.E. ESTRUCT.	entradas	salidas	% Entr./Sal
	738	746	0,99

ÉXITUS	0	0	0	0	1	0
--------	---	---	---	---	---	---

INTERCONSULTAS HOSPITALIZACION	16	16	12	143	143	134
--------------------------------	----	----	----	-----	-----	-----

SECCIÓN: **ENDOCRINOLOGÍA - U.C.E.**
MES: **AGOSTO, 2015**

HOSPITALIZACIÓN	Mes			Acumulado		
	año actual	año anterior	previsto	año actual	año anterior	previsto
I. URGENTES	0	1	0	1	1	2
TOTAL INGRESOS	0	1	0	1	1	2
TRASLADOS	0	0	0	0	0	0
INGRESOS * SERVICIOS	0	1	0	1	1	2
ALTAS	0	1	0	1	1	2
REINGRESOS <31 DIAS	0	0	0	0	0	0
% REINGRESOS <31DIAS	#¡DIV/0!	0	#¡DIV/0!	0	0	0
ESTANCIAS	0	1	0	229	1	7
E. MEDIA	#¡DIV/0!	1,00	3,50	229,00	1,00	3,50

ÉXITUS	0	0	0	0	0	0
--------	---	---	---	---	---	---

AGC **MEDICINA INTERNA**
SECCIÓN: **TOTAL MEDICINA INTERNA**

(hospitalización tradicional+ hospitalización UCE)

MES: **AGOSTO, 2015**

HOSPITALIZACIÓN	Mes			Acumulado		
	año actual	año anterior	previsto	año actual	año anterior	previsto
I. PROGRAMADOS	4	2	2	19	18	23
I. URGENTES	131	121	104	1.276	1.221	1.023
TOTAL INGRESOS	135	123	106	1.295	1.239	1.046
TRASLADOS	7	13	4	56	44	49
INGRESOS * SERVICIOS	142	136	110	1.351	1.283	1.095
ALTAS	123	130	106	1.292	1.252	1.046
REINGRESOS <31 DIAS	17	15	0	207	194	0
% REINGRESOS <31DIAS	13,82	11,54	0,00	16,02	15,50	0,00
ESTANCIAS	1.006	1.044	689	9.711	9.721	6.960
E. MEDIA	7,08	7,68	6,26	7,19	7,58	6,36

URGENCIAS						
URG. ATENDIDAS	158	153	141	1509	1463	1328
URGENCIAS INGRESADAS	131	130	99	1279	1229	1001
% INGRES./ATENDIDAS	82,91	84,97	70,21	84,76	84,01	75,38
% READM.en <72 HORAS	7,69	9,03	-	5,37	8,00	-

CONSULTAS EXTERNAS						
PRIMERAS	55	72	81	789	773	832
SUCESIVAS	40	62	87	2.183	2.202	1.822
R/ SVAS/PRIM.	0,73	0,86	1,07	2,77	2,85	2,19
% PRIMERAS DE ALTA RESOLUCIÓN	12,73	1,39	>10%	9,89	2,72	10,00
REPROGRAMACIONES	10,29	5,95	<7,00%	23,57	22,88	7

<u>L.E. TOTAL</u>						
PACIENTES				150	154	

<u>L.E. ESTRUCTURAL</u>						
PACIENTES				123	127	
DEMORA MEDIA				31	35	30

IND. ENTR/SAL L.E. ESTRUCT.	entradas	salidas	% Entr./Sal
	839	789	1,06

ÉXITUS	14	14	-	151	129	-
--------	----	----	---	-----	-----	---

INTERCONSULTAS HOSPITALIZACION	24	29	17	211	207	156
--------------------------------	----	----	----	-----	-----	-----

AGC: MEDICINA INTERNA

SECCIÓN: MEDICINA INTERNA

(hospitalización tradicional)

MES: AGOSTO, 2015

HOSPITALIZACIÓN	Mes			Acumulado		
	año actual	año anterior	previsto	año actual	año anterior	previsto
I. PROGRAMADOS	4	2	2	19	18	23
I. URGENTES	113	102	66	952	940	672
TOTAL INGRESOS	117	104	68	971	958	695
TRASLADOS	7	13	3	55	42	42
INGRESOS * SERVICIOS	124	117	71	1.026	1.000	737
ALTAS	107	110	68	975	969	695
REINGRESOS <31 DIAS	17	14	0	167	156	0
% REINGRESOS <31DIAS	15,89	12,73	0,00	17,13	16,10	0,00
ESTANCIAS	931	945	533	8.142	8.004	5.528
E. MEDIA	7,51	8,08	7,50	7,94	8,00	7,50

URGENCIAS						
URG. ATENDIDAS	158	153	141	1509	1463	1328
URGENCIAS INGRESADAS	131	130	99	1279	1229	1001
% INGRESADAS/ATENDIDAS	82,91	84,97	70,21	84,76	84,01	75,38
% READM.en <72 HORAS	7,69	9,03	-	5,37	8,00	-

CONSULTAS EXTERNAS						
PRIMERAS	55	72	81	789	773	832
SUCESIVAS	40	62	87	2.183	2.202	1.822
R/ SVAS/PRIM.	0,73	0,86	1,07	2,77	2,85	2,19
% PRIMERAS DE ALTA RESOLUCIÓN	12,73	1,39	>10%	9,89	2,72	10,00
REPROGRAMACIONES CEX PRIMERAS	10,29	5,95	<7,00%	23,57	22,88	7

L.E. TOTAL						
PACIENTES				150	154	
L.E. ESTRUCTURAL						
PACIENTES				123	127	
DEMORA MEDIA				31	35	30

IND. ENTR/SAL L.E. ESTRUCT.	entradas	salidas	% Entr./Sal
	839	789	1,06

ÉXITUS	14	14	0	138	120	0
--------	----	----	---	-----	-----	---

INTERCONSULTAS HOSPITALIZACION	24	29	17	211	207	156
--------------------------------	----	----	----	-----	-----	-----

SECCIÓN: MEDICINA INTERNA - U.C.E.

MES: AGOSTO, 2015

HOSPITALIZACIÓN	Mes			Acumulado		
	año actual	año anterior	previsto	año actual	año anterior	previsto
I. URGENTES	18	19	38	324	281	351
TOTAL INGRESOS	18	19	38	324	281	351
TRASLADOS	0	0	1	1	2	7
INGRESOS * SERVICIOS	18	19	39	325	283	358
ALTAS	16	20	38	317	283	351
REINGRESOS <31 DIAS	0	1	0	40	38	0
% REINGRESOS <31DIAS	0,00	5,00	0,00	12,62	13,43	0,00
ESTANCIAS	75	99	156	1.569	1.717	1.432
E. MEDIA	4,17	5,21	4,00	4,83	6,07	4,00

ÉXITUS	0	0	0	13	9	0
--------	---	---	---	----	---	---

AGC **MEDICINA INTERNA**
SECCIÓN: **TOTAL NEUROLOGÍA**

(hospitalización tradicional+ hospitalización UCE)

MES: **AGOSTO, 2015**

HOSPITALIZACIÓN	Mes			Acumulado		
	año actual	año anterior	previsto	año actual	año anterior	previsto
I. PROGRAMADOS	1	5	1	13	26	15
I. URGENTES	32	35	39	268	306	323
TOTAL INGRESOS	33	40	40	281	332	338
TRASLADOS	0	0	2	9	5	16
INGRESOS * SERVICIOS	33	40	42	290	337	354
ALTAS	31	32	40	287	334	338
REINGRESOS <31 DIAS	2	2	0	17	16	0
% REINGRESOS <31DIAS	6,45	6,25	0,00	5,92	4,79	0,00
ESTANCIAS	232	282	325,50	2.113	2.683	2.775
E. MEDIA	7,03	7,05	7,75	7,29	7,96	7,84

URGENCIAS						
URG. ATENDIDAS	34	35	42	276	309	397
URGENCIAS INGRESADAS	32	31	41	265	298	338
% INGRES./ATENDIDAS	94,12	88,57	97,62	96,01	96,44	85,14
% READM.en <72 HORAS	9,38	5,88	-	8,36	8,47	-

CONSULTAS EXTERNAS						
PRIMERAS	64	133	82	1.174	1.370	1.158
SUCESIVAS	103	244	133	2.666	3.442	1.848
R/ SVAS/PRIM.	1,61	1,83	1,62	2,27	2,51	1,60
% PRIMERAS DE ALTA RESOLUCIÓN	0,00	0,00	>10%	0,00	0,00	10,00
REPROGRAMACIONES	8,05	15,05	<7,00%	13,32	26,98	7
L.E. TOTAL						
PACIENTES				138	39	
L.E. ESTRUCTURAL						
PACIENTES				128	25	
DEMORA MEDIA				20	20	30

IND. ENTR/SAL L.E. ESTRUCT.	entradas	salidas	% Entr./Sal
	1189	1174	1,01

ÉXITUS	0	3	-	12	16	-
--------	---	---	---	----	----	---

INTERCONSULTAS HOSPITALIZACION	11	11	11	120	115	87
--------------------------------	----	----	----	-----	-----	----

AGC MEDICINA INTERNA

SECCIÓN: NEUROLOGÍA

(hospitalización tradicional)

MES: AGOSTO, 2015

HOSPITALIZACIÓN	Mes			Acumulado		
	año actual	año anterior	previsto	año actual	año anterior	previsto
I. PROGRAMADOS	1	5	1	13	26	15
I. URGENTES	28	34	32	247	295	272
TOTAL INGRESOS	29	39	33	260	321	287
TRASLADOS	0	0	2	9	5	16
INGRESOS * SERVICIOS	29	39	35	269	326	303
ALTAS	29	30	33	268	321	287
REINGRESOS <31 DIAS	2	2	0	17	16	0
% REINGRESOS <31DIAS	6,90	6,67	0,00	6,34	4,98	0,00
ESTANCIAS	212	278	294	1.989	2.616	2.545
E. MEDIA	7,31	7,13	8,40	7,39	8,02	8,40

URGENCIAS						
URG. ATENDIDAS	34	35	42	276	309	397
URGENCIAS INGRESADAS	32	31	41	265	298	338
% INGRESADAS/ATENDIDAS	94,12	88,57	97,62	96,01	96,44	85,14
% READM.en <72 HORAS	9,38	5,88	-	8,36	8,47	-

CONSULTAS EXTERNAS						
PRIMERAS	64	133	82	1.174	1.370	1.158
SUCESIVAS	103	244	133	2.666	3.442	1.848
R/ SVAS/PRIM.	1,61	1,83	1,62	2,27	2,51	1,60
% PRIMERAS DE ALTA RESOLUCIÓN	0,00	0,00	>10%	0,00	0,00	10,00
REPROGRAMACIONES CEX PRIMERAS	8,05	15,05	<7,00%	13,32	26,98	7

L.E. TOTAL						
PACIENTES				138	39	
L.E. ESTRUCTURAL						
PACIENTES				128	25	
DEMORA MEDIA				20	20	30

IND. ENTR/SAL L.E. ESTRUCT.	entradas	salidas	% Entr./Sal
	1189	1174	1,01

ÉXITOS	0	3	0	12	15	0
--------	---	---	---	----	----	---

INTERCONSULTAS HOSPITALIZACION	11	11	11	120	115	87
--------------------------------	----	----	----	-----	-----	----

SECCIÓN: NEUROLOGÍA - U.C.E.

MES: AGOSTO, 2015

HOSPITALIZACIÓN	Mes			Acumulado		
	año actual	año anterior	previsto	año actual	año anterior	previsto
I. URGENTES	4	1	7	21	11	51
TOTAL INGRESOS	4	1	7	21	11	51
TRASLADOS	0	0	0	0	0	0
INGRESOS * SERVICIOS	4	1	7	21	11	51
ALTAS	2	2	7	19	13	51
REINGRESOS <31 DIAS	0	0	0	0	0	0
% REINGRESOS <31DIAS	0	0	0	0	0	0
ESTANCIAS	20	4	32	124	67	230
E. MEDIA	5,00	4,00	4,50	5,90	6,09	4,50

ÉXITOS	0	0	0	0	1	0
--------	---	---	---	---	---	---

AGC **MEDICINA INTERNA**
SECCIÓN: **TOTAL NEUMOLOGÍA**

(hospitalización tradicional+ hospitalización UCE)

MES: **AGOSTO, 2015**

HOSPITALIZACIÓN	año actual	año anterior	previsto	año actual	año anterior	previsto
I. PROGRAMADOS	3	3	3	18	12	21
I. URGENTES	18	16	26	257	267	303
TOTAL INGRESOS	21	19	29	275	279	324
TRASLADOS	1	0	2	18	11	18
INGRESOS * SERVICIOS	22	19	31	293	290	342
ALTAS	18	24	29	282	284	324
REINGRESOS <31 DIAS	0	6	0	43	55	0
% REINGRESOS <31DIAS	0,00	25,00	0,00	15,25	19,37	0,00
ESTANCIAS	234	195	250	3.197	2.982	2.709
E. MEDIA	10,64	10,26	8,06	10,91	10,28	7,92

URGENCIAS	año actual	año anterior	previsto	año actual	año anterior	previsto
URG. ATENDIDAS	21	16	39	260	268	367
URGENCIAS INGRESADAS	19	16	27	254	266	313
% INGRES./ATENDIDAS	90,48	100,00	69,23	97,69	99,25	85,29
% READM.en <72 HORAS	9,52	0,00	-	6,51	4,48	-

CONSULTAS EXTERNAS	año actual	año anterior	previsto	año actual	año anterior	previsto
PRIMERAS	117	79	96	810	819	930
SUCESIVAS	166	121	77	1.779	1.667	1.027
R/ SVAS/PRIM.	1,42	1,53	0,80	2,20	2,04	1,10
% PRIMERAS DE ALTA RESOLUCIÓN	0,00	0,00	>10%	0,00	0,00	10,00
REPROGRAMACIONES	25,66	13,41	<7,00%	17,34	10,82	7

L.E. TOTAL						
PACIENTES				139	122	
L.E. ESTRUCTURAL						
PACIENTES				116	101	
DEMORA MEDIA				37	26	30

IND. ENTR/SAL L.E. ESTRUCT.	entradas	salidas	% Entr./Sal
	821	810	1,01

ÉXITUS	1	1	-	14	8	-
--------	---	---	---	----	---	---

OTRAS ACTIVIDADES	año actual	año anterior	previsto	año actual	año anterior	previsto
BRONCOSCOPIAS	7	8	8	56	60	67
POLISOMNOGRAFÍA	0	0	10	48	39	68
ESPIROMETRÍAS	120	53	21	1.262	1.295	1.043

LISTAS DE ESPERA						
BRONCOSCOPIAS						
PACIENTES				0	0	
DEMORA MEDIA				0,00	0,00	
POLISOMNOGRAFÍAS						
PACIENTES	Externalizado			0	0	
DEMORA MEDIA				0,00	0,00	

ÉXITUS	0	1	0	1	1	0
--------	---	---	---	---	---	---

INTERCONSULTAS HOSPITALIZACION	12	8	9	95	95	78
--------------------------------	----	---	---	----	----	----

AGC: MEDICINA INTERNA

SECCIÓN: NEUMOLOGÍA

(hospitalización tradicional)

MES: AGOSTO, 2015

HOSPITALIZACIÓN	Mes			Acumulado		
	año actual	año anterior	previsto	año actual	año anterior	previsto
I. PROGRAMADOS	3	3	3	18	12	21
I. URGENTES	16	14	23	226	228	261
TOTAL INGRESOS	19	17	26	244	240	282
TRASLADOS	1	0	2	16	9	16
INGRESOS * SERVICIOS	20	17	28	260	249	298
ALTAS	16	22	26	250	240	282
REINGRESOS <31 DIAS	0	6	0	41	49	0
% REINGRESOS <31DIAS	0,00	27,27	0,00	16,40	20,42	0,00
ESTANCIAS	221	182	238	2.956	2.625	2.533
E. MEDIA	11,05	10,71	8,50	11,37	10,54	8,50
URGENCIAS						
URG. ATENDIDAS	21	16	39	260	268	367
URGENCIAS INGRESADAS	19	16	27	254	266	313
% INGRESADAS/ATENDIDAS	90,48	100,00	69,23	97,69	99,25	85,29
% READM.en <72 HORAS	9,52	0,00	-	6,51	4,48	-
CONSULTAS EXTERNAS						
PRIMERAS	117	79	96	810	819	930
SUCESIVAS	166	121	77	1.779	1.667	1.027
R/ SVAS/PRIM.	1,42	1,53	0,80	2,20	2,04	1,10
% PRIMERAS DE ALTA RESOLUCIÓN	0,00	0,00	>10%	0,00	0,00	10,00
REPROGRAMACIONES CEX PRIMERAS	25,66	13,41	<7,00%	17,34	10,82	7
L.E. TOTAL						
PACIENTES				139	122	
L.E. ESTRUCTURAL						
PACIENTES				116	101	
DEMORA MEDIA				37	26	30
IND. ENTR/SAL L.E. ESTRUCT.	entradas	salidas	% Entr./Sal			
	821	810	1,01			
OTRAS ACTIVIDADES						
BRONCOSCOPIAS	7	8	8	56	60	67
POLISOMNOGRAFÍA	0	0	10	48	39	68
ESPIROMETRÍAS	120	53	21	1.262	1.295	1.043
LISTAS DE ESPERA						
BRONCOSCOPIAS						
PACIENTES				0	0	
DEMORA MEDIA				0,00	0,00	
POLISOMNOGRAFÍAS						
PACIENTES	Externalizado			0	0	
DEMORA MEDIA				0	0,00	
ÉXITOS	1	1	0	14	8	0
INTERCONSULTAS HOSPITALIZACION	12	8	9	95	95	78

SECCIÓN: NEUMOLOGÍA - U.C.E.

MES: AGOSTO, 2015

HOSPITALIZACIÓN	Mes			Acumulado		
	año actual	año anterior	previsto	año actual	año anterior	previsto
I. URGENTES	2	2	3	31	39	42
TOTAL INGRESOS	2	2	3	31	39	42
TRASLADOS	0	0	0	2	2	2
INGRESOS * SERVICIOS	2	2	3	33	41	44
ALTAS	2	2	3	32	44	42
REINGRESOS <31 DIAS	0	0	0	2	6	0
% REINGRESOS <31DIAS	0,00	0,00	0,00	6,25	13,64	0,00
ESTANCIAS	13	13	12	241	357	176
E. MEDIA	6,50	6,50	4,00	7,30	8,71	4,00
ÉXITOS	0	0	0	0	0	0

AGC **MEDICINA INTERNA**
SECCIÓN: **UDAD. CORTA ESTANCIA**

(Suma de todas las "hospitalizaciones en UCE")

MES: **AGOSTO, 2015**

HOSPITALIZACIÓN	Mes			Acumulado		
	año actual	año anterior	previsto	año actual	año anterior	previsto
I. URGENTES	27	25	57	409	380	530
TOTAL INGRESOS	27	25	57	409	380	530
TRASLADOS	0	0	1	4	8	30
INGRESOS * SERVICIOS	27	25	58	413	388	560
ALTAS	22	26	57	401	389	530
REINGRESOS <31 DIAS	0	1	0	46	46	0
ESTANCIAS	124	150	234	2.321	2.423	2.236
E. MEDIA	4,59	6,00	4,03	5,62	6,24	3,99

ÉXITUS	0	0	-	13	11	-
--------	---	---	---	----	----	---

AGC **NEFROLOGIA**
SECCIÓN: **TOTAL NEFROLOGÍA**
(hospitalización tradicional+ hospitalización UCE)
MES: **AGOSTO, 2015**

HOSPITALIZACIÓN	Mes			Acumulado		
	año actual	año anterior	previsto	año actual	año anterior	previsto
I. PROGRAMADOS	5	4	2	21	20	20
I. URGENTES	4	4	3	41	49	38
TOTAL INGRESOS	9	8	5	62	69	58
TRASLADOS	0	1	1	6	4	9
INGRESOS * SERVICIOS	9	9	6	68	73	67
ALTAS	8	8	5	62	67	56
REINGRESOS <31 DIAS	4	4	0	18	12	0
% REINGRESOS <31DIAS	50,00	50,00	0,00	29,03	17,91	0,00
ESTANCIAS	61	37	37	469	437	409
E. MEDIA	6,78	4,11	6,20	6,90	5,99	6,10

URGENCIAS						
URG. ATENDIDAS	3	6	5	39	71	50
URGENCIAS INGRESADAS	3	4	3	34	45	35
% INGRES./ATENDIDAS	100,00	66,67	60,00	87,18	63,38	70,00
% READM.en <72 HORAS	0,00	0,00	-	0,00	4,17	-

CONSULTAS EXTERNAS						
PRIMERAS	26	31	37	255	307	306
SUCESIVAS	27	52	80	1.019	993	927
R/ SVAS/PRIM.	1,04	1,68	2,16	4,00	3,23	3,03
% PRIMERAS DE ALTA RESOLUCIÓN	0,00	0,00	>10%	0,00	0,00	10,00
REPROGRAMACIONES CEX PRIMERAS	3,45	13,89	<7,00%	5,02	2,91	7
L.E. TOTAL						
PACIENTES				11	7	
L.E. ESTRUCTURAL						
PACIENTES				7	3	
DEMORA MEDIA				10	3	30

IND. ENTR/SAL L.E. ESTRUCT.	entradas	salidas	% Entr./Sal
	11	7	0,000

HEMODIÁLISIS						
SESIONES	406	375	408	3.213	3.250	3.264
PACIENTES	32	32	31,00	31,13	32,12	31,00
SESIONES Pacientes Agudos	11	0	0	45	30	0
ÉXITUS	0	0	-	4	4	-
INTERCONSULTAS HOSPITALIZACION	5	10	7	65	86	74
MAPA	0	17	10	212	175	230

AGC NEFROLOGÍA

SECCIÓN: NEFROLOGÍA

(hospitalización tradicional)

MES: AGOSTO, 2015

HOSPITALIZACIÓN	Mes			Acumulado		
	año actual	año anterior	previsto	año actual	año anterior	previsto
I. PROGRAMADOS	5	4	2	21	20	20
I. URGENTES	4	4	3	41	48	36
TOTAL INGRESOS	9	8	5	62	68	56
TRASLADOS	0	1	1	6	4	9
INGRESOS * SERVICIOS	9	9	6	68	72	65
ALTAS	8	8	5	62	66	56
REINGRESOS <31 DIAS	4	4	0	18	12	0
% REINGRESOS <31DIAS	50,00	50,00	0,00	29,03	18,18	0,00
ESTANCIAS	61	37	37	469	434	403
E. MEDIA	6,78	4,11	6,20	6,90	6,03	6,20

URGENCIAS						
URG. ATENDIDAS	3	6	5	39	71	50
URGENCIAS INGRESADAS	3	4	3	34	45	35
% INGRESADAS/ATENDIDAS	100,00	66,67	60,00	87,18	63,38	70,00
% READM.en <72 HORAS	0,00	0,00	-	0,00	4,17	-

CONSULTAS EXTERNAS						
PRIMERAS	26	31	37	255	307	306
SUCESIVAS	27	52	80	1.019	993	927
R/ SVAS/PRIM.	1,04	1,68	2,16	4,00	3,23	3,03
% PRIMERAS DE ALTA RESOLUCIÓN	0,00	0,00	>10%	0,00	0,00	10,00
REPROGRAMACIONES CEX PRIMERAS	3,45	13,89	<7,00%	5,02	2,91	7

L.E. TOTAL						
PACIENTES				11	7	
L.E. ESTRUCTURAL						
PACIENTES				7	3	
DEMORA MEDIA				10	3	30

IND. ENTR/SAL L.E. ESTRUCT.	entradas	salidas	% Entr./Sal
	11	7	0,00

HEMODIÁLISIS						
SESIONES (Aislados y Crónicos)	406	375	408	3.213	3.250	3.264
PACIENTES (Aislados y Crónicos)	32,00	32,00	31,00	31,13	32,12	31,00

SESIONES Pacientes Agudos	11	0	45	30
---------------------------	----	---	----	----

ÉXITUS	0	1	0	4	4	0
INTERCONSULTAS HOSPITALIZACIÓN	5	10	7	65	86	74

MAPA	0	17	10	212	175	230
------	---	----	----	-----	-----	-----

SECCIÓN: NEFROLOGÍA - U.C.E.

MES: AGOSTO, 2015

HOSPITALIZACIÓN	Mes			Acumulado		
	año actual	año anterior	previsto	año actual	año anterior	previsto
I. URGENTES	0	0	0	0	1	2
TOTAL INGRESOS	0	0	0	0	1	2
TRASLADOS	0	0	0	0	0	0
INGRESOS * SERVICIOS	0	0	0	0	1	2
ALTAS	0	0	0	0	1	0
REINGRESOS <31 DIAS	0	0	0	0	0	0
% REINGRESOS <31DIAS	#¡DIV/0!	#¡DIV/0!	#¡DIV/0!	#¡DIV/0!	0	#¡DIV/0!
ESTANCIAS	0	0	0	0	3	6
E. MEDIA	#¡DIV/0!	#¡DIV/0!	3,00	#¡DIV/0!	3,00	3,00

ÉXITUS	0	0	0	0	0	0
--------	---	---	---	---	---	---

AGC: **MEDICINA INTENSIVA**

MES: **AGOSTO, 2015**

HOSPITALIZACIÓN	Mes			Acumulado		
	año actual	año anterior	previsto	año actual	año anterior	previsto
I. PROGRAMADOS	3	1	3	29	44	25
I. URGENTES	20	17	13	132	129	112
TOTAL INGRESOS	23	18	16	161	173	137
TRASLADOS	10	12	18	152	143	169
INGRESOS * SERVICIOS	33	30	34	313	316	306
ALTAS	9	8	16	72	69	137
REINGRESOS <31 DIAS	1	0	0	12	9	0
% REINGRESOS <31 DIAS	11,11	0,00	0,00	16,67	13,04	0,00
ESTANCIAS	126	160	119	1.150	990	1.071
E. MEDIA	3,82	5,33	3,50	3,67	3,13	3,50

URGENCIAS						
URG. ATENDIDAS	13	16	16	112	119	136
URG. INGRESADAS	13	16	13	99	112	113
% INGRES./ATENDIDAS	100,00	100,00	81,25	88,39	94,12	83,09
% READM.en <72 HORAS	7,69	6,25	-	7,14	3,36	-

OTRAS ACTIVIDADES						
PACIENTES CON TELEMETRÍAS	40	35	31	315	297	243
PACIENTES DE REANIMACIÓN	8	6	10	133	127	130
NUTRICIONES PARENTERALES	43	58	43	265	353	409

ÉXITUS	4	1	0	18	21	0
--------	---	---	---	----	----	---

INTERCONSULTAS HOSPITALIZACION	4	6	6	46	45	54
--------------------------------	---	---	---	----	----	----

SERVICIO: U. CUIDADOS PALIATIVOS
MES: AGOSTO, 2015

HOSPITALIZACIÓN	Mes			Acumulado		
	año actual	año anterior	previsto	año actual	año anterior	previsto
I. PROGRAMADOS	0	0	0	5	3	0
I. URGENTES	7	7	8	44	45	59
TOTAL INGRESOS	7	7	8	49	48	59
TRASLADOS	1	1	5	9	15	23
INGRESOS * SERVICIOS	8	8	13	58	63	82
ALTAS	8	7	8	57	62	59
REINGRESOS <31 DIAS	3	2	0	12	17	0
% REINGRESOS <31DIAS	37,50	28,57	0,00	21,05	27,42	0,00
ESTANCIAS	39	38	78	301	405	492
E. MEDIA	4,88	4,75	6,00	5,19	6,43	6,00

URGENCIAS						
URG. ATENDIDAS	8	6	10	49	45	73
URG. INGRESADAS	7	7	8	44	45	59
% INGRES./ATENDIDAS	87,50	116,67	80,00	89,80	100,00	80,82
% READM.en <72 HORAS	28,57	14,29	-	10,42	6,67	-

ÉXITUS	5	2	0	31	22	0
--------	---	---	---	----	----	---

SERVICIO: PEDIATRÍA
MES: AGOSTO, 2015

HOSPITALIZACIÓN	año actual	año anterior	previsto	año actual	año anterior	previsto
I. PROGRAMADOS	0	0	1	7	4	8
I. URGENTES	23	35	12	251	240	122
TOTAL INGRESOS	23	35	13	258	244	130
TRASLADOS	0	0	0	0	0	0
INGRESOS * SERVICIOS	23	35	13	258	244	130
ALTAS	24	32	13	263	242	130
REINGRESOS <31 DIAS	0	1	0	11	7	0
% REINGRESOS <31 DIAS	0,00	3,13	0,00	4,18	2,89	0,00
ESTANCIAS	58	117	33	802	771	325
E. MEDIA	2,52	3,34	2,50	3,11	3,16	2,50

URGENCIAS	año actual	año anterior	previsto	año actual	año anterior	previsto
URG. ATENDIDAS	162	172	170	2.142	1.955	2.031
URG. INGRESADAS	14	22	11	188	167	124
% INGRES./ATENDIDAS	8,64	12,79	6,47	8,78	8,54	6,11
% READM.en <72 HORAS	8,59	8,72	-	8,03	7,83	-

CONSULTAS EXTERNAS	año actual	año anterior	previsto	año actual	año anterior	previsto
PRIMERAS	20	17	18	316	332	291
SUCESIVAS	74	56	83	1.272	1.141	1.342
R/ SVAS/PRIM.	3,70	3,29	4,61	4,03	3,44	4,61
% PRIMERAS DE ALTA RESOLUCIÓN	0,00	0,00	>10%	4,11	3,31	10,00
REPROGRAMACIONES CEX PRIMERAS	8,70	20,83	<7,00%	15,79	16,2	7

L.E. TOTAL						
PACIENTES				13	28	
L.E. ESTRUCTURAL						
PACIENTES				10	27	
DEMORA MEDIA				20,60	48,07	30

IND. ENTR/SAL L.E. ESTRUCT.	entradas	salidas	% Entr./Sal
	306	316	0,97

AGC: SALUD MENTAL
SERVICIO: PSIQUIATRÍA
MES: AGOSTO, 2015

HOSPITALIZACIÓN	Mes			Acumulado		
	año actual	año anterior	previsto	año actual	año anterior	previsto
I. PROGRAMADOS	9	8	4	51	51	34
I. URGENTES	14	8	23	116	129	153
TOTAL INGRESOS	23	16	27	167	180	187
TRASLADOS	1	3	0	3	9	2
INGRESOS * SERVICIOS	24	19	27	170	189	189
ALTAS	21	20	27	164	185	187
REINGRESOS <31 DIAS	4	2	0	27	17	0
% REINGRESOS <31DIAS	19,05	10,00	0,00	16,46	9,19	0,00
ESTANCIAS	248	273	297	2.117	2.208	2.079
E. MEDIA	10,33	14,37	11,00	12,45	11,68	11,00

URGENCIAS						
URG. ATENDIDAS	26	20	35	200	253	272
URG. INGRESADAS	13	8	23	108	120	153
% INGRES./ATENDIDAS	50,00	40,00	65,71	54,00	47,43	56,25
% READM.en <72 HORAS:SM	7,69	0,00	-	7,50	8,70	-

CONSULTAS EXTERNAS						
CONSULTAS C.S.MENTAL						
PRIMERAS	139	155	131	1.303	1.419	1.349
SUCESIVAS	1.013	1.008	815	9.620	11.778	8.695
R/ SVAS/PRIM.	7,29	6,50	6,22	7,38	8,30	6,45
REPROGRAMACIONES CEX PRIM. S.M	5,73	4,79	<7,00%	9,79	8,08	7
L.E. TOTAL						
PACIENTES	44	26	C.S.M.			HOSPITAL
L.E. ESTRUCTURAL						
PACIENTES	6	0	C.S.M.			HOSPITAL
DEMORA MEDIA	3,33	0,00	30			

IND. ENTR/SAL L.E. ESTRUCT.	C.S.M.			HOSPITAL		
	entradas	salidas	% Entr./Sal	entradas	salidas	% Entr./Sal
	1317	1303	1,01			

ÉXITUS	0	0	0	0	0	0
--------	---	---	---	---	---	---

SERVICIO: HEMATOLOGÍA
MES: AGOSTO, 2015

HOSPITALIZACIÓN	Mes			Acumulado		
	año actual	año anterior	previsto	año actual	año anterior	previsto
I. PROGRAMADOS	1	2	3	19	22	23
I. URGENTES	3	5	5	51	55	28
TOTAL INGRESOS	4	7	8	70	77	51
TRASLADOS	0	0	1	8	5	8
INGRESOS * SERVICIOS	4	7	9	78	82	59
ALTAS	5	8	8	76	81	51
REINGRESOS <31 DIAS	1	0	0	27	29	0
% REINGRESOS <31DIAS	20,00	0,00	0,00	35,53	35,80	0,00
ESTANCIAS	45	66	61	639	574	398
E. MEDIA	11,25	9,43	6,75	8,19	7,00	6,75

URGENCIAS						
URG. ATENDIDAS	6	7	8	57	57	53
URG. INGRESADAS	3	5	5	45	48	28
% INGRES./ATENDIDAS	50,00	71,43	62,50	78,95	84,21	52,83
% READM.en <72 HORAS	0,00	0,00	-	3,57	7,27	-

CONSULTAS EXTERNAS						
PRIMERAS	72	93	101	863	802	976
SUCESIVAS	200	247	184	2.076	2.517	1.491
R/ SVAS/PRIM.	2,78	2,66	1,82	2,41	3,14	1,53
% PRIMERAS DE ALTA RESOLUCIÓN	0,00	0,00	>10%	0,00	0,00	10,00
REPROGRAMACIONES CEX PRIMERAS	16,67	25,00	<7,00%	10,16	15,5	7

L.E. TOTAL						
PACIENTES				11	13	
L.E. ESTRUCTURAL						
PACIENTES				1	0	
DEMORA MEDIA				5,00	0,00	30

IND. ENTR/SAL L.E. ESTRUCT.	entradas	salidas	% Entr./Sal
	936	863	1,08

CONSULTAS POR AGENDA PRIMERAS	MES	
	año actual	año anterior
HEM_COAGUL	57	57
HEM_ENF	0	1
HEM_HEMOPT	0	0
HEM_HEMOPA	10	17
HEM_QUIMIO	5	18
TOTAL	72	93

ACUMULADO	
año actual	año anterior
658	607
0	4
58	59
64	60
83	72
863	802

CONSULTAS POR AGENDA SUCESIVAS	MES	
	año actual	año anterior
HEM_COAGUL	6	17
HEM_ENF	12	10
HEM_HEMOPA	117	139
HEM_QUIMIO	65	82
TOTAL	200	248

ACUMULADO	
año actual	año anterior
249	353
64	102
1.188	1.354
575	709
2.076	2.518

HOSPITAL DE DIA MEDICO	MES	
	año actual	año anterior
ACTHEM	163	198
FEIV	1	0
QUIMIO	0	0
TOTAL	164	198

ACUMULADO	
año actual	año anterior
1.541	1.797
4	3
0	4
1.545	1.804

ACTIVIDADES ENFERMERIA PROC. AMB.	MES	
	año actual	año anterior
ACTHEM	0	0
AUTOTRA	0	1
FEIV	0	0
QUIMIO	0	0
REVINTER	0	0
SANTER	9	4
SEGRH	15	9
TRANS	0	0
TRANSCF	0	0
TOTAL	24	14

ACUMULADO	
año actual	año anterior
0	0
26	18
0	0
0	0
0	0
54	30
82	72
0	0
0	0
162	120

ANTICOAGULACIÓN						
Nº. de Pruebas	2.453	2.487	2.283	21.148	20.822	18.830

TRATAMIENTOS QUIMIOTERAPIA						
Nº. de Tratamientos	27	53	34	194	334	185

ÉXITUS	2	1	0	14	2	0
--------	---	---	---	----	---	---

INTERCONSULTAS HOSPITALIZACION	37	38	27	401	408	266
--------------------------------	----	----	----	-----	-----	-----

AGC: URGENCIAS
MES: AGOSTO, 2015

Los Indicadores Críticos son los señalados en rojo y con (*)

Actividad	Mes			Acumulado		
	año actual	año anterior	previsto	año actual	año anterior	previsto
URGENCIAS TOTALES	2657	2648	2603	22613	22069	22744
URGENCIAS ATENDIDAS S.U.H.	1740	1669	1552	13680	13065	13230
TRASLADO A OTRO CENTRO	39	50	-	331	333	-
ALTAS VOLUNTARIAS	13	10	-	86	56	-
URGENCIAS INGRESADAS	416	442	448	3886	3939	3933
ÉXITUS	2	3	-	35	27	-

Indicadores

%URG. ATENDIDAS POR S.U.H	65,49	63,03	59,62	60,50	59,20	58,17
%URGENCIAS TRANSFERIDAS	19,65	21,79	-	20,96	22,44	-
%URG.INGRESADAS/TOTAL URG. (*)	14,50	15,93	16,00	16,43	17,07	16,00
%URG.INGRESADAS/TRANSFER. (*)	66,60	63,40	65,00	69,46	67,48	65,00
PRESIÓN DE URGENCIAS	76,33	78,51	80,72	69,87	69,91	72,82
FRECUENTACIÓN (acumulada)	0,04	0,03	0,03	0,30	0,29	0,30
URGENCIAS/DÍA	85,71	85,42	84	93,06	90,82	94
% PACTES. PROCEDENTES A.P.	30,37	35,84	-	26,46	27,72	-
PACTES. OBSERVACIÓN > 24H.	-	-	-	-	-	-
% READM.en <72 HORAS: URG y HOS	4,38- 6,20	4,51- 5,89	< 5,00	4,05-5,60	3,85- 5,33	< 5,00
% INGRESOS HOSP.TRAS READM. (*)	26,83	29,49	25,00	27,09	27,89	25,00
DEMORA INGRESO PLANTA (horas)	-	-	-	-	-	-
TIEMPO DE FIBRINOLISIS (minutos)	-	-	-	-	-	-

Tiempo Medio Resolución

(Grupo RED7) en minutos	AGOSTO(act)	Año Anterior	Tº con Observ+pte. Cama	Tiempo medio Resoluc.	
				AGOSTO (act)	Año Anterior
Tiempo Triage	6,20	4,84	objº < 180'.	163'	155'
1ª Asistencia Facultativo	24,39	21,70			
Tiempo Analítica BIO/HEL	66'/ 59'	63'/ 57'			
Tiempo Radiología	27,15	29,61			
Tiempo Ecografía	48,26	56,24			
Tiempo TC	34,03	43,07			
Observación	442	474			
Tiempo Medio Resolución (*)	163'	155'			

Indicadores de Enfermería

Nº URGENCIAS POR ENFERMERA	127	126	124	1077	1051	1083
% DE CAIDAS DE PACIENTES	0,00	0,00	0	0,00	0,00	0

Indicadores de Clientes

QUEJAS	0	0		0	1	
RECLAMACIONES	0	0		0	5	

Población:

75191

76602

AGC: URGENCIAS

Consumo de Recursos

	Mes			Acumulado		
	año actual	año anterior	previsto	año actual	año anterior	previsto
FÁRMACOS						
Consumo Total (€)	2863,02	3808,78		31603,57	31268,52	
Coste Medio Urgencia Atendida	1,08	1,44	2,60	1,40	1,42	2,60
Prescripción de recetas						
EFG % recetas (*)						28,00

Por Grupo Terapéutico	Mes		Acum.	
	año actual	año anterior	año actual	año anterior
(ABC consumos)				
ACTOCORTINA 100 MG VIAL	0,00	212,16	1024,90	2270,11
PARACETAMOL 10MG/ML S. PER.	157,30	192,95	1785,27	1652,12
HIDROCORTISONA 100 MG C/10 AMP.	169,73	0,00	1404,51	0,00
FLEBOFLEX FISIOLÓGICA 0,9% 50 ML	232,96	179,21	2294,10	1389,19
SALBUAIR 2,5 MG SOL. INHAL. NEBUL.	0,00	0,00	471,94	241,94
FLEBOFLEX FISIOLÓGICA 0,9% 100 ML	203,84	320,32	2038,44	1980,17
POMADA OJOS EPIELIZANTE 3 GR.	125,14	83,43	417,15	649,57
ENANTYUM 50 MG AMPOLLAS	86,11	72,01	320,74	420,67
MANORAPID RFU 500 MLPED/10CAJC/20	0,00	0,00	110,67	161,60
BUDESONIDA 0,5 MG/ML SUS.I.NEB.20 AMP	0,00	0,00	0	89,60
SUERO FISIOLÓGICO 0,9 AMP. 10 ML	0,00	124,80	522,65	608,40
URBASON SOLUBLE 40 MG VIAL 100	0	0,00	0	74,73
ENEMA CASEN 250 ML	0	0,00	0	66,82
OMEPRAZOL 40MG VIAL PERFUS.	113,2	95,76	382,28	328,44
CATHEJELL CON LIDOCAINA CAJA 25 U.	54,59	70,19	54,59	179,38
ALBUTEIN 20% VIAL 50 CC CAJA 105 V.	66,38	134,51	941,27	296,50
CLORURO POTASICO 1 M 100 AMP.10 ML	0	0,00	0	0,00
SODIO CLORURO 0,9% 500CC	0	0,00	0	0,00
CELESTONE-CRONODOSE 1 VIAL	0	0,00	79,88	0,00
CELESTONE-CRONODOSE 3 VIALES	0	0,00		0,00
LEVOFLOXACINO GES 5 MG/ML	0	0,00	0	0,00
IPRATROPIO BROMURO 500 MCG/2ML AMP	0,00	0,00	0	0,00
GLUCOSA VIDRIO 5% 500CC	0	0,00	66,11	0,00
FLEBOFLEX FISIOLÓGICO 0,9% 500 ML	125,44	128,01	1129,88	805,85
DRAIN-JET FISIOLÓGICO 60MLX10	0,00	0,00	68,61	0,00
DRAIN-JET FISIOLÓGICO 120MLX10	0,00	0,00	132,50	99,22
RHOPHYLAC 1500 UI 300 MGG 1 JER.	0,00	0,00	62,40	0,00
AMOXI /CLAVULANICO 1G/200 MG 100 VIAL	0	0,00	0	70,06
CARBON ULTRA ADSORB. LAINCO 50 G	0	0,00	0	0,00
GAMMAGLOBULINA ANT.500 UI	0	64,99	89,69	64,99
SODIO CLORURO 0,9% 50ML	0	0,00	0	0,00
SODIO CLORURO 0,9% 100 ML	0	0,00	0	0,00
ADENOCOR 6 MG/ 2ML 6 VIAL	0	0,00	0	0,00
DESPRO SEPT CHG 2% 60 ML PEDIR 48	0	0,00	0	0,00
URBASON SOLUBLE 40 MG VIAL 100	0	0,00	0	0,00
DRAIN-JET FISIOLÓGICO 60MLX10	0,00	0,00	60,99	78,10
CLEXANE 40 MG C/ 10 AMP	0	0,00	0	0,00
EXTRACTO FLUIDO IPECACUANA 125CC	0	0,00	0	76,17
PULMICOR TURBUHALER INH 400	0,00	0,00	76,65	0,00
NOLOTIL 2 G 100 AMP.	0	0,00	0	0,00
THROMBOCID 01% POMADA C/ 100 U.	0	0,00	0	0,00
FLUMAZENILO C.P.0,5 MG/ 5ML 5 AMP.	0	0,00	0	0,00
FLEBOFLEX GLUCOSADA 500 ML C/20	69,62	106,18	243,32	640,09
METALYSE 10000 U.I. 1 VIAL LIOF.	0	0,00	960,78	960,78
VOLUVEN 6% DE 500 ML	0	0,00	307,52	0,00
FLUMIL 300 MG 5 AMP-PEDIR 112 ENV D	0	0,00	0,00	0,00
GELAFUNDINA SOLUCION 500 ML C/10	0	0,00	0,00	0,00
ALMOGRAN 12,5 MG 6 COMPR	0	0,00	0,00	95,29
ANEXATE AMP 0,5 MG X 5	0	0,00	0,00	478,07
IRUXOL MONO TUBO DE 30 G	0	119,87	0,00	119,87
PROTHROMPLEX IMMUNO TIM 4 600 UI	0	0,00	0,00	1345,82
EPREX 40.000 UI/ML 1 JERINGA	0,00	0,00	92,52	0,00
VIMPAT 10 MG/ML 1 VIAL 200 MG/20 ML	0,00	0,00	204,10	0,00
total	1404,31	1904,39	15343,46	15243,55

PRUEBAS DIAGNÓSTICAS

RADIOLOGÍA

Radiología General	2272	2303		19205	18565	
Ecografías	148	147		1352	1298	
Eco-Doppler	39	28		224	216	
T.A.C.	193	191		1750	1567	
total	2652	2669		22531	21646	
Media estudios por paciente (*)	1,00	1,01	<0,70	1,00	0,98	<0,70

LABORATORIO DE ANÁLISIS CLÍNICOS

Peticiones	4403	4163		36496	31868	
Peticiones/Paciente	1,66	1,57		1,61	1,44	

LABORATORIO DE HEMATOLOGÍA

Determinaciones	1111	1043		9038	7958	
Peticiones/Paciente	0,42	0,39		0,40	0,36	

SERVICIO: DERMATOLOGÍA
MES: AGOSTO, 2015

ACTIVIDAD QUIRÚRGICA	año actual	año anterior	previsto	año actual	año anterior	previsto
RDTº. DE QUIRÓFANO MAÑANAS	89,17	78,75	76	77,89	75,1	76
I.Q. SUSPENDIDAS (nº)	0	0	0	3	7	0
I.Q. SUSPENDIDAS (%)	-	-	-	-	-	<5%
OTRA ACTIVIDAD QUIRÚRGICA						
P.Q. FUERA QUIRÓFANO EN QUI.06	55	82	91	779	800	940
Total O.A.Q.	55	82	91	779	800	940
CONSULTAS EXTERNAS						
PRIMERAS	257	366	293	2.736	2.696	2.810
SUCESIVAS	16	171	111	1.900	2.002	1.877
R/ SVAS/PRIM.	0,06	0,47	0,38	0,69	0,74	0,67
% PRIMERAS DE ALTA RESOLUCIÓN	49,03	12,02	>10%	62,65	13,76	10,00
REPROGRAMACIONES CEX PRIMERAS	7,50	7,02	<7,00%	7,08	7,31	7

L.E. TOTAL

PACIENTES	279	274
-----------	------------	-----

L.E. ESTRUCTURAL

PACIENTES	209	225	
DEMORA MEDIA	12,14	14,36	10

IND. ENTR/SAL L.E. ESTRUCT.	entradas	salidas	% Entr./Sal
	2862	2736	1,05

INTERCONSULTAS HOSPITALIZACION	10	8	5	69	80	63
--------------------------------	----	---	---	----	----	----

CIR. AMB. DE DERMAT. (en Consulta)	MES	
	año actual	año anterior
ACTIVIDAD AMBULATORIA		
CRIOTERAPIA	25	53
EXTIRPACIÓN	9	6
ELECTROCOAG.	12	3
INFILTRACIÓN	0	2
BIOPSIA	0	0
TOTAL	46	64

ACUMULADO	
año actual	año anterior
545	539
43	44
42	23
0	3
2	2
632	611

	MES	
	año actual	año anterior
PRUEBAS DE ALERGIA	0	0

ACUMULADO	
año actual	año anterior
6	20

SERVICIO: REHABILITACIÓN
MES: AGOSTO, 2015

CONSULTAS EXTERNAS	Mes			Acumulado		
	año actual	año anterior	previsto	año actual	año anterior	previsto
PRIMERAS (Total)	175	169	156	1.567	1.522	1.641
SUCESIVAS (Total)	300	344	203	3.142	3.216	2.112
R/ SVAS/PRIM.	1,71	2,04	1,30	2,01	2,11	1,29
% PRIMERAS DE ALTA RESOLUCIÓN	0,00	0,00	>10%	0,00	0,00	10,00
REPROGRAMACIONES CEX PRIMERAS	15,69	3,91	<7,00%	11,07	3,89	7
PRIMERAS CREHB				750	702	-
PRIMERAS CREHL				818	820	-
SUCESIVAS CREHB				1.598	1672	-
SUCESIVAS CREHL				1.544	1544	-
% CARGAS TRABAJO CREHB				14,06	14,39	-
% CARGAS TRABAJO CREHL				14,14	14,33	-
L.E. TOTAL						
PACIENTES				84	34	
L.E. ESTRUCTURAL						
PACIENTES				54	11	
DEMORA MEDIA				8,43	2,73	30

IND. ENTR/SAL L.E. ESTRUCT.	entradas	salidas	% Entr./Sal
	1550	1568	0,99

INTERCONSULTAS HOSPITALIZACION	10	9	8	125	132	106

ACTIVIDAD FISIOTERAPIA	Mes	
	año actual	año anterior
CINESITERAPIA	986	1.081
ELECTROESTIMULACION	65	42
INTERFERENCIALES	27	84
INFRARROJOS	67	30
TABLA LUMBALGIA	0	12
MO CONTINUA	32	21
MO PULSATIL	86	209
PARAFINA	129	147
PRESOTERAPIA	0	1
TENS	385	422
ULTRASONIDOS	220	170
TOTAL	1.997	2.219

	Acumulado	
	año actual	año anterior
	8.671	8.648
	497	448
	544	297
	209	435
	736	654
	193	37
	881	1.720
	1.017	1.095
	0	1
	3.406	3.579
	1.680	1.964
TOTAL	17.834	18.878

TRATAMIENTOS / FISIOTERAPEUTA / DIA

CINESITERAPIA	11,74	13,66	14,08	14,09
ELECTROESTIMULACIÓN	48,14	56,25	50,46	58,03

SERVICIO: ANESTESIA
MES: AGOSTO, 2015

CONSULTAS EXTERNAS	Mes			Acumulado		
	año actual	año anterior	previsto	año actual	año anterior	previsto
PRIMERAS UDO	49	65	93	393	349	601
SUCESIVAS UDO	72	59	99	543	1.783	1.344
R/ SVAS/PRIM. UDO	1,47	0,91	1,06	1,38	5,11	2,24
% PRIMERAS DE ALTA RESOLUCIÓN	0	7,69	>10%	2	6,30	10,00
REPROGRAMACIONES CEX PRIM UDO	30,00	15,09	<7,00%	23,76	12,50	7

ACTIVIDAD QUIRÚRGICA	Mes			Acumulado		
	año actual	año anterior	previsto	año actual	año anterior	previsto
I.Q. PROGR. CON INGRESO	0	0	0	7	8	0
I.Q. PROGR. AMBULATORIAS	22	14	2	154	109	13
total I.Q. Programadas	22	14	2	161	117	13
I.Q. URG. CON INGRESO	0	0	0	2	2	0
I.Q. URG. AMBULATORIAS	0	0	0	1	0	0
RDTº. DE QUIRÓFANO MAÑANAS	63,54	102,47	76,00	65,95	53,64	76,00
% I.Q. SUSPENDIDAS	4,35	0,00		3,59	4,17	

L.E. TOTAL

PACIENTES	97	81
-----------	----	----

L.E. ESTRUCTURAL

PACIENTES	82	72
-----------	----	----

DEMORA MEDIA	48,09	44,04	30
--------------	-------	-------	----

IND. ENTR/SAL L.E. ESTRUCT.	entradas	salidas	% Entr./Sal
	351	275	1,28

INTERC. HOSP. UDO	49	70	44	555	542	406
-------------------	----	----	----	-----	-----	-----

TIPOS DE ANESTESIA y TIEMPO MEDIO I.Q. PROGRAMADAS

	Mes		TIEMPO MEDIO mes actual	Acumulado		TIEMPO MEDIO acum. actual
	año actual	año anterior		año actual	año anterior	
0. AXILAR	0	0	0,00	5	8	2,13
1. GENERAL	64	69	2,58	1.015	1.019	2,56
2. LOCAL	93	52	0,46	1.287	955	0,48
3. PERIBULBAR	40	46	0,36	526	615	0,47
33. LOCAL + SEDACIÓN	16	14	0,65	147	135	0,80
34. SIN ANESTESIA	0	2	0,00	9	58	0,52
35. REGIONAL/TRONCULAR	5	2	1,25	73	55	1,27
36. SUBARACNOIDEA	2	0	0,93	23	17	1,69
37. SIN ANESTESISTA	3	2	0,53	135	112	0,36
4. REGIONAL i.v	0	0	0,00	0	1	0,00
5.- BLOQUEO PLEXO	3	1	1,61	20	17	1,69
6. RAQUIANESTESIA	43	43	1,69	631	625	1,73
7. EPIDURAL	2	5	1,19	40	40	1,29
8. SEDACIÓN	10	10	0,64	91	91	0,93
9. ESPINA COMBINADA	0	0	0,00	2	8	1,02
10. TÓPICA + SEDACIÓN	0	0	0,00	1	1	2,17
11. TRONCULAR	1	0	0,58	24	19	1,33
12. RETROBULBAR	0	1	0,00	1	3	0,35
13. NEUROLEPTO	0	0	0,00	0	0	0,00
14. NO CONSTA	0	0	0,00	0	1	0,00
total	282	247	1,17	4.030	3.780	1,26

horas

horas

RENDIMIENTO QUIRÚRGICO	Mes			Acumulado		
	año actual	año anterior	previsto	año actual	año anterior	previsto
TRAUMATOLOGÍA	71,84	70,92	=ó >75%	72,44	72,02	=ó >75%
CIRUGÍA GRAL. Y DIGESTIVA	74,21	73,86	=ó >75%	73,90	77,44	=ó >75%
GINECOLOGÍA	86,10	76,69	=ó >75%	81,78	76,54	=ó >75%
UROLOGÍA	88,16	75,58	=ó >75%	79,22	75,06	=ó >75%
O.R.L.	59,74	76,80	=ó >75%	67,32	64,15	=ó >75%
OFTALMOLOGÍA	53,90	74,40	=ó >75%	64,62	60,69	=ó >75%
total	74,64	75,15	76,00	71,90	70,97	76,00

SERVICIO: HOSPITAL DE DÍA MÉDICO
MES: AGOSTO, 2015

PRUEBAS

	Mes		Tiempo Medio mes	Acumulado		Tiempo Medio Acum.
	año actual	año anterior		año actual	año anterior	
TTO. MEDIO	0	0		7	7	
TOXINA BOTULINICA	17	14		145	139	
INMUNOGLOBULINAS	2	7		11	23	
CORTICOIDES	18	10		67	39	
TRANSFUSIONES	9	1		46	20	
ANTICUERPOS	24	17		165	120	
ANTAGONISTAS CALCIO	0	0		0	1	
INYECCION EPIDURAL	0	13		135	110	
DERIVADOS DEL PLASMA	7	6		67	64	
HIERRO i.v	16	25		200	276	
QUIMIOTERAPIA	10	11		125	125	
PUNCION LUMBAR	1	0		9	12	
BIOPSIA HEPATICA	0	0		5	4	
BRONCOSCOPIA	0	2		6	12	
ANALITICA PEPTIDO C	3	0		3	0	
GASTROSCOPIA	2	0		10	6	
FLEBOGAMMA	8	6		55	22	
ESTIM. NERVIO PERIFERICO	0	0		0	0	
INMUNIZACION PARA ALERGIA	0	0		0	0	
COLONOSCOPIA	21	24		234	180	
SUEROTERAPIA	0	0		4	14	
TEST TENSILON	0	0		0	0	
PARACENTESIS	5	1		20	14	
ECO DOPPLER TRANS-CRAN.	0	0		0	0	
BIOPSIA CUTANEA	1	0		1	0	
ZOMETA	9	6		68	45	
VACUNACION NEOM	5	6		46	55	
INFILTRAC. NERVIO NEOM	0	0		0	0	
PAAF PULMONAR	0	3		3	17	
PRUEBAS ENDOCRINAS	1	0		1	0	
COLOCACION SNG	0	0		0	1	
TEST DE SYNACTHEN	0	0		2	1	
TTO. LARGO	0	0		1	0	
TTO. CORTO	10	6		42	41	
TENS	0	0		0	0	
INFILTRACION CAUDAL	0	0		0	0	
total	169	158		1.478	1.348	

SERVICIO: HOSPITAL DE DÍA QUIRÚRGICO
MES: AGOSTO, 2015

INGRESOS	20	10	33	309	334	515
ALTAS	20	10	33	309	334	515

SERVICIO: NEUROFISIOLOGÍA CLÍNICA

E.E.G.	Mes			Acumulado		
	año actual	año anterior	previsto	año actual	año anterior	previsto
HOSPITALIZACIÓN						
CONSULTAS EXTERNAS	22	48	25	304	348	345
URGENCIAS						
C.E.P.						
A. PRIMARIA						
OTROS CENTROS						
PLANIFICACIÓN FAMILIAR						
total	22	48	25	304	348	345

E.M.G.	Mes			Acumulado		
	año actual	año anterior	previsto	año actual	año anterior	previsto
HOSPITALIZACIÓN						
CONSULTAS EXTERNAS	12	16	12	578	744	875
URGENCIAS						
C.E.P.						
A. PRIMARIA						
OTROS CENTROS						
PLANIFICACIÓN FAMILIAR						
total	12	16	12	578	744	875

P.E.	Mes			Acumulado		
	año actual	año anterior	previsto	año actual	año anterior	previsto
HOSPITALIZACIÓN						
CONSULTAS EXTERNAS	11	1	13	109	132	170
URGENCIAS						
C.E.P.						
A. PRIMARIA						
OTROS CENTROS						
PLANIFICACIÓN FAMILIAR						
total	11	1	13	109	132	170

DEPRIVACIONES	Mes			Acumulado		
	año actual	año anterior	previsto	año actual	año anterior	previsto
HOSPITALIZACIÓN						
CONSULTAS EXTERNAS	4	1	3	48	60	45
URGENCIAS						
C.E.P.						
A. PRIMARIA						
OTROS CENTROS						
PLANIFICACIÓN FAMILIAR						
total	4	1	3	48	60	45

ESTUDIOS DEL SUENO	Mes			Acumulado		
	año actual	año anterior	previsto	año actual	año anterior	previsto
HOSPITALIZACIÓN						
CONSULTAS EXTERNAS	0	0	0	0	3	1
URGENCIAS						
C.E.P.						
A. PRIMARIA						
OTROS CENTROS						
PLANIFICACIÓN FAMILIAR						
total	0	0	0	0	3	1



LISTAS DE ESPERA

ELECTROENCEFALOGRAMAS

PACIENTES
DEMORA MEDIA

6	12	
0,00	0,00	

ELECTROMIOGRAFÍAS

PACIENTES
DEMORA MEDIA

Objetivo crítico

75	69	
28,72	20,16	<40 d.

POTENCIALES EVOCADOS

PACIENTES
DEMORA MEDIA

7	9	
0,00	0,00	

DEPRIVACIÓN

PACIENTES
DEMORA MEDIA

1	4	
0,00	0,00	

ESTUDIOS DEL SUEÑO

PACIENTES
DEMORA MEDIA

0	0	
0,00	0,00	

SERVICIO: ANATOMÍA PATOLÓGICA
MES: AGOSTO, 2015

CITOLOGÍAS	Mes			Acumulado		
	año actual	año anterior	previsto	año actual	año anterior	previsto
HOSPITALIZACIÓN	49	42	0	684	517	0
CONSULTAS EXTERNAS	189	202	0	3.429	3.882	0
URGENCIAS	12	14	0	99	67	0
A. PRIMARIA	24	12	0	192	155	0
OTROS CENTROS	0	0	0	2	23	0
PLANIFICACIÓN FAMILIAR	50	22	0	503	390	0
total	324	292	530	4.909	5.034	6.682

BIOPSIAS PIEZA	Mes			Acumulado		
	año actual	año anterior	previsto	año actual	año anterior	previsto
HOSPITALIZACIÓN	89	98	0	1.141	1.401	0
CONSULTAS EXTERNAS	138	116	0	1.821	1.476	0
URGENCIAS	2	7	0	37	51	0
A. PRIMARIA	9	5	0	70	58	0
OTROS CENTROS	1	0	0	11	0	0
total	239	226	256	3.080	2.986	3.173

CONSULTAS	Mes			Acumulado		
	año actual	año anterior	previsto	año actual	año anterior	previsto
HOSPITALIZACIÓN	0	0	0	0	0	0
CONSULTAS EXTERNAS	0	0	0	0	0	0
URGENCIAS	0	0	0	0	0	0
A. PRIMARIA	0	0	0	0	1	0
OTROS CENTROS	0	0	0	5	55	0
total	0	0	7	5	56	72

BIOPSIA INTRAOPERATORIA	Mes			Acumulado		
	año actual	año anterior	previsto	año actual	año anterior	previsto
HOSPITALIZACIÓN	13	6	0	107	136	0
CONSULTAS EXTERNAS	0	0	0	0	0	0
URGENCIAS	0	0	0	0	0	0
A. PRIMARIA	0	0	0	0	0	0
OTROS CENTROS	0	0	0	0	0	0
total	13	6	7	107	136	106

P.A.A.F.	Mes			Acumulado		
	año actual	año anterior	previsto	año actual	año anterior	previsto
HOSPITALIZACIÓN	2	2	0	51	54	0
CONSULTAS EXTERNAS	6	18	0	232	245	0
URGENCIAS	0	0	0	3	2	0
A. PRIMARIA	0	0	0	1	2	0
C.E.P.	0	0	0	0	0	0
total	8	20	33	287	303	349

NECROPSIAS	Mes			Acumulado		
	año actual	año anterior	previsto	año actual	año anterior	previsto
HOSPITALIZACIÓN	0	1	0	4	6	0
CONSULTAS EXTERNAS	0	0	0	1	0	0
total	0	1	1	5	6	8