

Cuadro de Mando Mensual

DICIEMBRE

2015

Índice

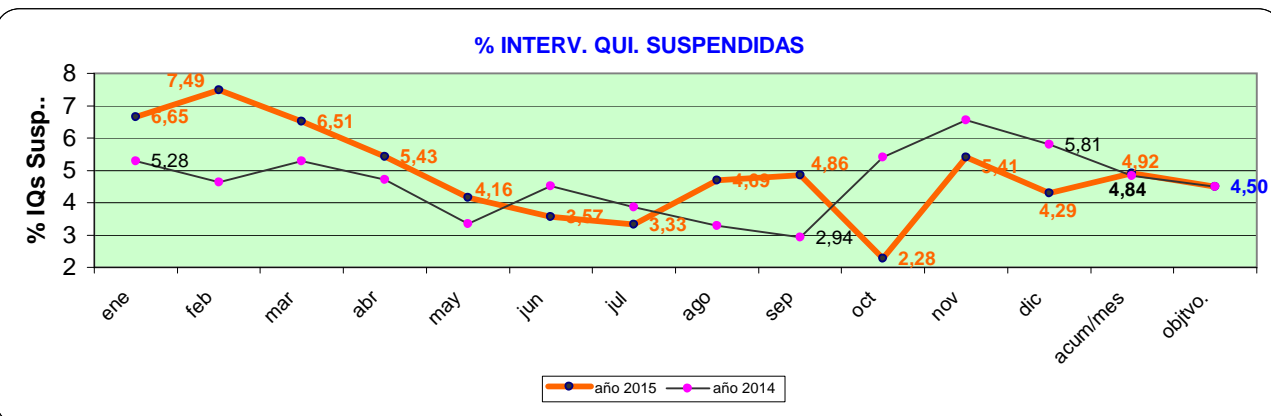
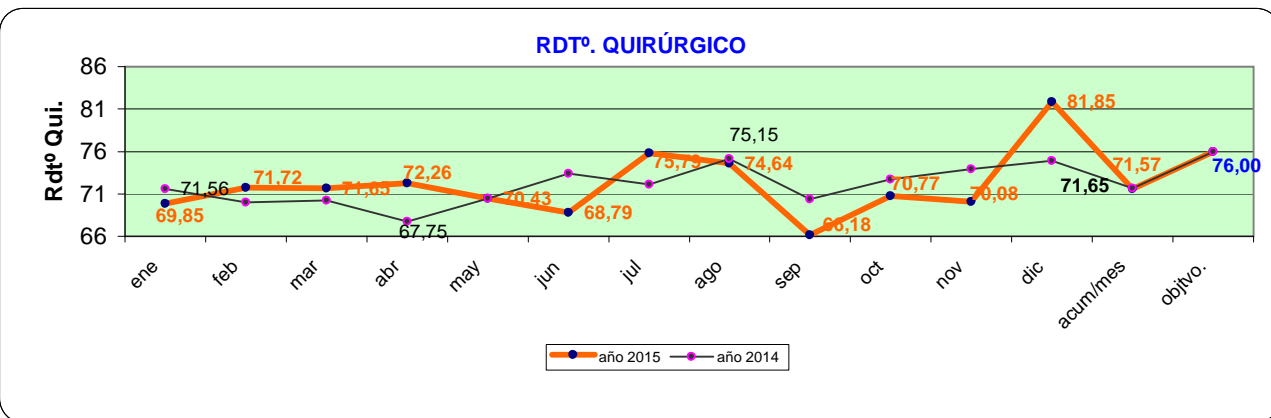
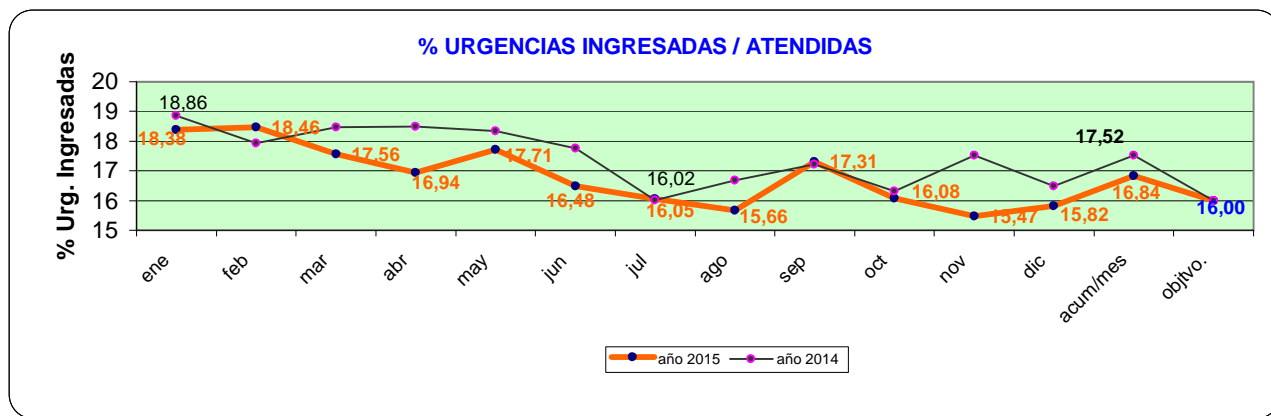
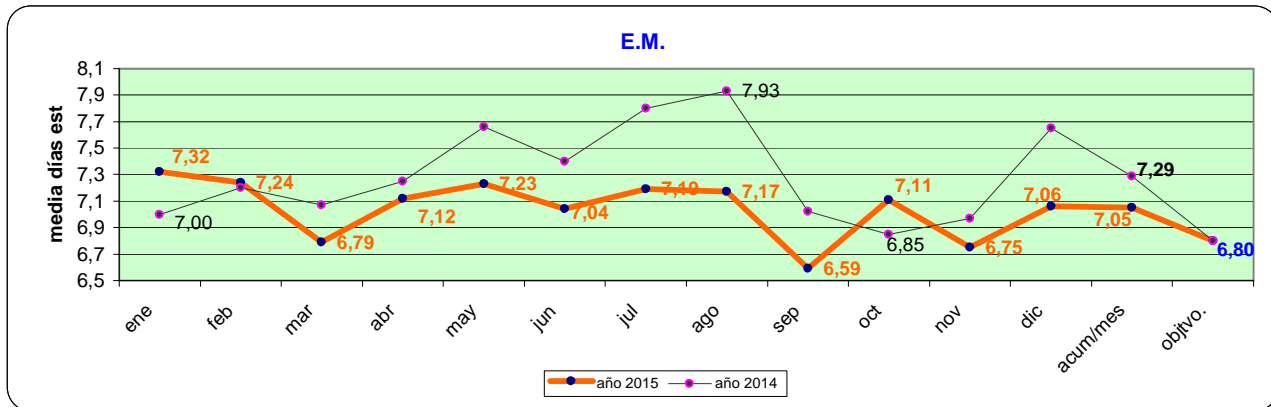
HOJA GLOBAL	3
PRUEBAS: ACTIVIDAD Y LISTAS DE ESPERA	4
GRÁFICOS DE INDICADORES TOTAL HOSPITAL	
GRAFICOS DE PACIENTES PENDIENTES DE PRUEBAS	
<u>ACTIVIDAD E INDICADORES</u>	
HOSPITALIZACIÓN.	12
URGENCIAS.	19
BLOQUE QUIRÚRGICO.	21
CONSULTAS EXTERNAS.	25
REPROGRAMACIONES, INTERCONSULTAS ...	28
<u>SERVICIOS QUIRÚRGICOS</u>	
Servicio: Traumatología	30
AGC: Cirugía General y Digestivo	31
Servicio: Ginecología	33
Servicio: Obstetricia	35
Servicio: Urología	38
Servicio: O.R.L	39
Servicio: Oftalmología	41
<u>SERVICIOS MÉDICOS</u>	
<u>AGC : Medicina Interna</u>	43
a. Sección: Cardiología	44
b. Sección: Digestivo	47
c. Sección: Endocrinología	50
d. Sección: Medicina Interna	52
e. Sección: Neurología	54
f. Sección: Neumología	56
Unidad de Corta Estancia	58
AGC: Nefrología	59
AGC: Medicina Intensiva	61
Servicio : Unidad de Cuidados Paliativos	62
Servicio : Pediatría, Neonatología	63
AGC: Salud Mental	64
Servicio : Hematología	65
AGC: Urgencias	67
Servicio : Dermatología	70
Servicio : Rehabilitación	71
Servicio : Anestesia	72
Servicio : Hospital de Día	74
Servicio : Neurofisiología Clínica	76
Servicio : Anatomía Patológica	78

DICIEMBRE, 2015

NOTA: Los colores se refieren a la comparación entre los Acumulados de Año Actual y Previsto. En Listas Espera entre los dos datos existentes.

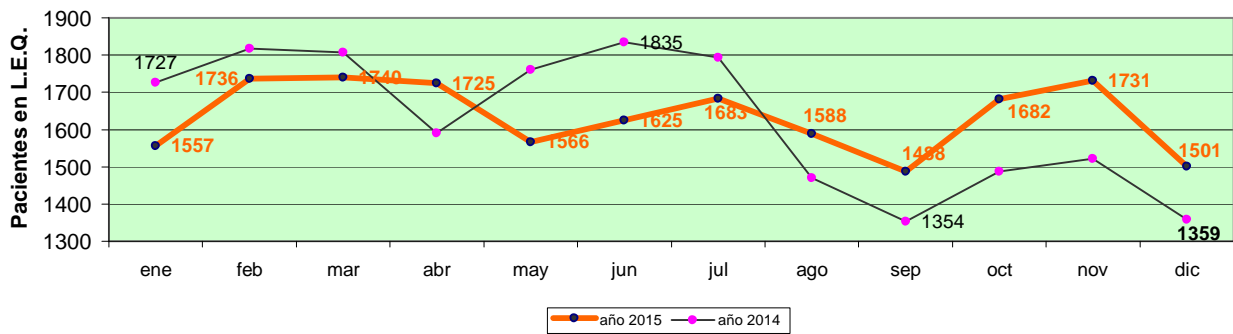
HOSPITALIZACIÓN	Mes			Acumulado		
	año actual	año anterior	previsto	año actual	año anterior	previsto
I. PROGRAMADOS	129	152	179	2.223	2.281	2.236
I. URGENTES	508	492	542	5.981	6.035	5.960
TOTAL INGRESOS	637	644	721	8.204	8.316	8.196
TRASLADOS	57	76	59	730	776	842
INGRESOS + SERVICIOS	694	720	780	8.934	9.092	9.038
ALTAS	672	676	721	8.224	8.330	8.192
REINGRESOS <31 DIAS	76	64	0	953	916	0
% REINGRESOS <31DIAS	11,31	9,47	0	12	11,00	0
ESTANCIAS	4.498	4.925	4.751	57.852	60.662	55.663
E. MEDIA	7,06	7,65	6,59	7,05	7,29	6,79
%OCUPACIÓN	77,55	83,48	80,00	82,17	84,62	80,00
I. ROTACIÓN	3,40	3,38	-	42,53	42,34	-
CAMAS (FUNCIONANTES)	187,10	190,32		192,88	196,40	
URGENCIAS						
URG. ATENDIDAS	3.104	2.868	3.228	33.981	33.122	34.493
URG. INGRESADAS	491	473	527	5.722	5.804	5.858
% INGRES./ATENDIDAS	15,82	16,49	16,00	16,84	17,52	16,00
% READM.en <72 HORAS	5,89	5,74	5,00	5,57	5,25	5,00
ACTIVIDAD QUIRÚRGICA						
I.Q. Progr. con ingreso	119	152	155	2.107	2.078	2.001
I.Q. Progr. Ambulatorias	149	140	198	2.355	2.243	2.704
Total I.Q. Programadas	268	292	353	4.462	4.321	4.705
I.Q. URG. con ingreso	33	32	34	482	451	456
I.Q. URG. Ambulatorias	2	1	4	11	14	40
RDTº. QUIRÓFANO TOTAL (M+T))	81,85	74,91	76,00	71,57	71,65	76,00
EST. MEDIA PREOP.	3,20	2,45	P:0,6- Urg:4,0	2,02	2,07	P:0,6- Urg:4,0
% I.Q. SUSPENDIDAS	4,29	5,81	<4,5%	4,92	4,84	4,5
OTRA ACTIVIDAD QUIRÚRGICA						
P.Q. FUERA QUIROFANO EN QUI.06	65	63	144	1.813	1.877	2.156
L.E. QUIRÚRGICA TOTAL						
PACIENTES				1.906	1.929	
ÍNDICE ENTRADAS/SALIDAS	0,95	1,09		1,00	0,97	1,00
L.E. QUIRÚRGICA ESTRUCTURAL						
PACIENTES				1.501	1.359	
DEMORA MEDIA				77,06	66,69	60
CONSULTAS						
PRIMERAS	2.453	2.824	3.036	39.653	41.254	44.005
SUCESIVAS	5.995	6.830	6.160	92.314	97.737	87.699
R/ SUCEVAS/PRIMERAS	2,44	2,42	2,03	2,33	2,37	1,99
% PRIMERAS DE ALTA RESOLUCIÓN	8,76	8,57	6,00	10,39	5,81	6,00
REPROGRAMACIONES 1ª Consulta	27,21	16,82	15,00	17,66	17,60	15,00
L.E. CONSULTAS TOTAL						
PACIENTES				5.628	4.681	
L.E. CONSULTAS ESTRUCTURAL						
PACIENTES				5.184	4.268	
DEMORA MEDIA				54,61	41,89	40
OTROS INDICADORES						
DESCONOCIDO	0	0	0	0	0	0
PARTOS	29	15	33	297	286	386
CESÁREAS	8	6	7	96	84	73
total	37	21	40	393	370	459
PARTOS CON EPIDURAL	20	12		203	188	
ÍNDICE DE CESÁREAS	21,62	28,57	<17	24,43	22,70	17,00
%PARTOS CON EPIDURAL	68,97	80,00	58,00	68,35	65,73	58,00
ÉXITUS	41	40	-	488	417	-
TASA MORTALIDAD	6,12	5,43	-	5,39	4,45	-

DICIEMBRE, 2015

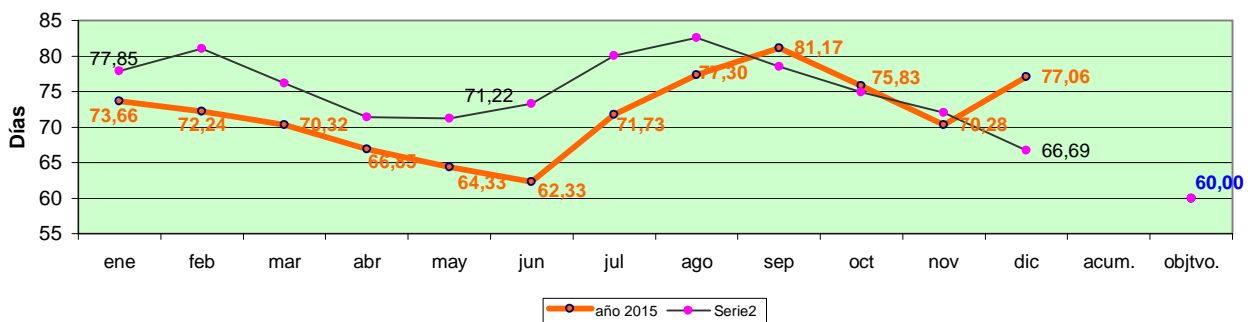


DICIEMBRE, 2015

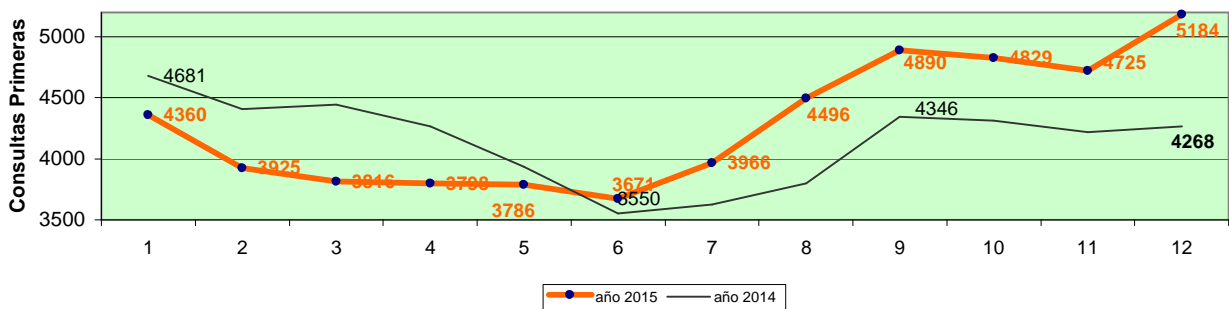
L.E. QUIRÚRGICA Estructural



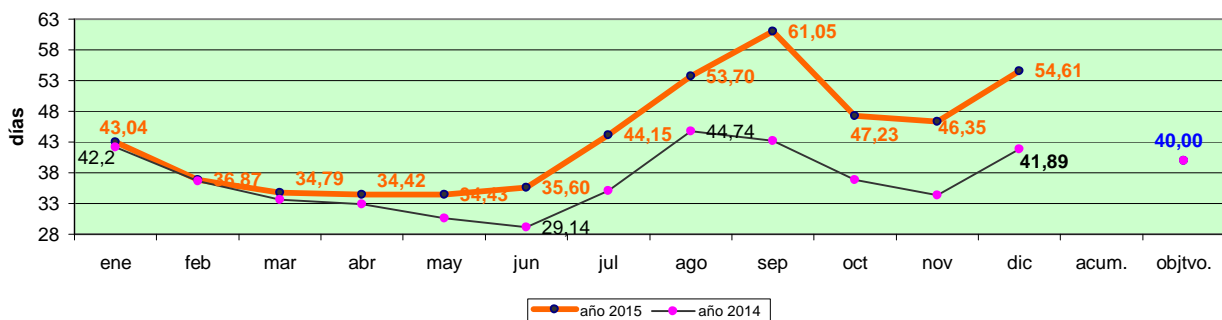
DEMORA MEDIA L.E.Q.



L.E. CONSULTAS EXTERNAS. Estructural



DEMORA MEDIA LECEX



DICIEMBRE, 2015

ACTIVIDAD DEL MES Y ACUMULADA.

RADIOLOGÍA

LISTA DE ESPERA para PRUEBAS:					
DIAGNÓSTICAS		CONTROL		Actividad	
pacientes	D.M	pacientes	D.M	mes	acumulado

RAD. GENERAL

año actual	137	173,54	1561	4628	57188
Previsto		<25 d.			
año anterior	124	0	1465	4535	57134

ECOGRAFÍAS

año actual	230	112,39	1223	755	10251
Previsto		<25 d.			
año anterior	263	80,55	1158	730	10494

MAMOGRAFÍAS

año actual	26	98,58	466	98	1257
Previsto		<15 d.			
año anterior	8	190	513	55	1163

TAC

año actual	16	1,00	17	305	7297
Previsto		<23 d.			
año anterior	64	70,9	169	594	7814

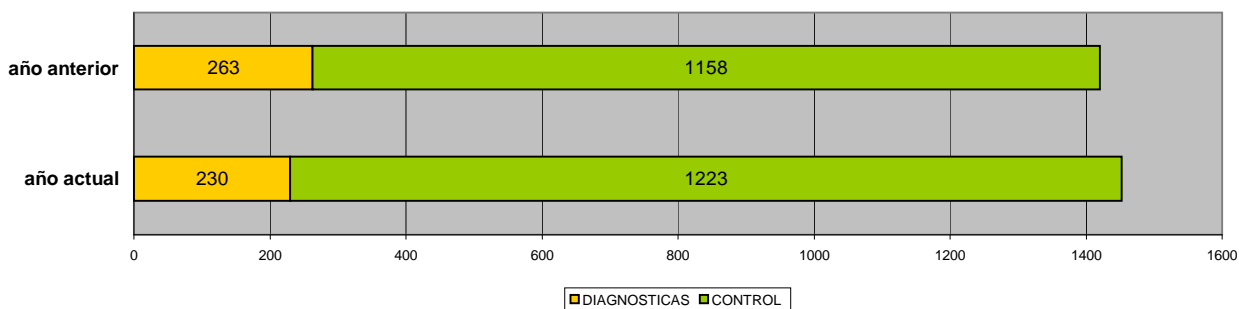
RMN

año actual	48	29	7	164	2304
Previsto		<17 d.			
año anterior	206	177,67	30	176	3475

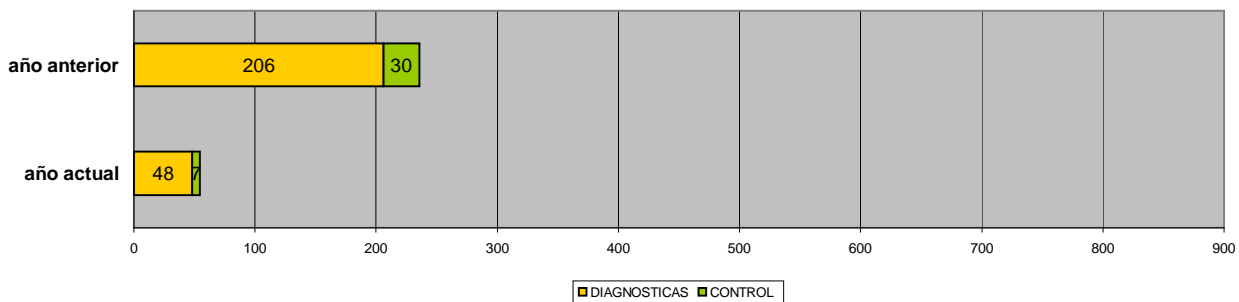
ECO-DOPPLER

año actual	9	18,22	16	97	1118
Previsto					
año anterior	3	10	17	97	1092

ECOGRAFÍAS: Pruebas Ptes. Citadas

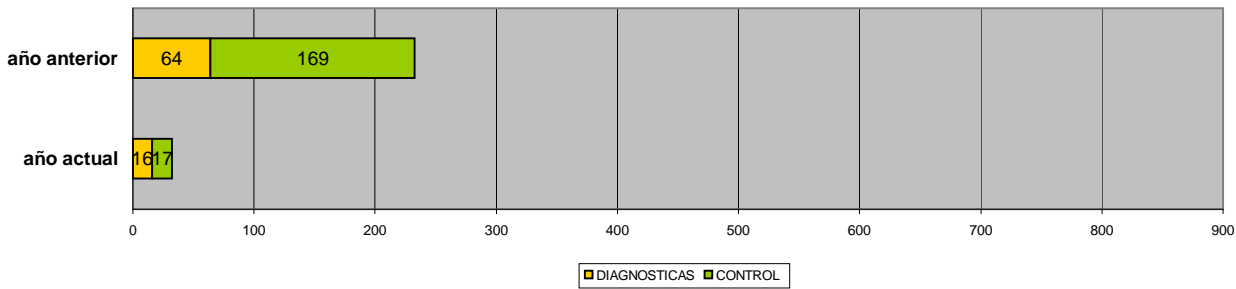


RM: Pruebas Ptes. Citadas



DICIEMBRE, 2015

TAC: Pruebas Ptes. Citadas



CARDIOLOGÍA

ERGOMETRÍAS

año actual	2	14,50	2	23	383
Previsto		35			
año anterior	1	153	2	26	392

ECOCARDIOGRAMAS

año actual	78	62,25	24	143	2300
Previsto		25			
año anterior	47	42,32	32	142	2363

E.C.G.

año actual	0	358	6015
año anterior	0	330	6922

HOLTER

año actual	20	15,50	1	79	434
año anterior	-	-	0	25	340

ECOCARD.TRANSESOFÁGICOS

año actual	0	1	35
año anterior	0	2	40

MARCAPASOS IMPLANTADOS

año actual	5	78
año anterior	12	92

DICIEMBRE, 2015

**ENDOSCOPIAS
DIGESTIVO
GASTROSCOPIAS**

	DIAGNÓSTICAS		CONTROL		Actividad	
	pacientes	D.M	pacientes	D.M	mes	acumulado
año actual	279	73,55	52	0	80	1477
Previsto		25				
año anterior	332	97,59	91	0	89	1273

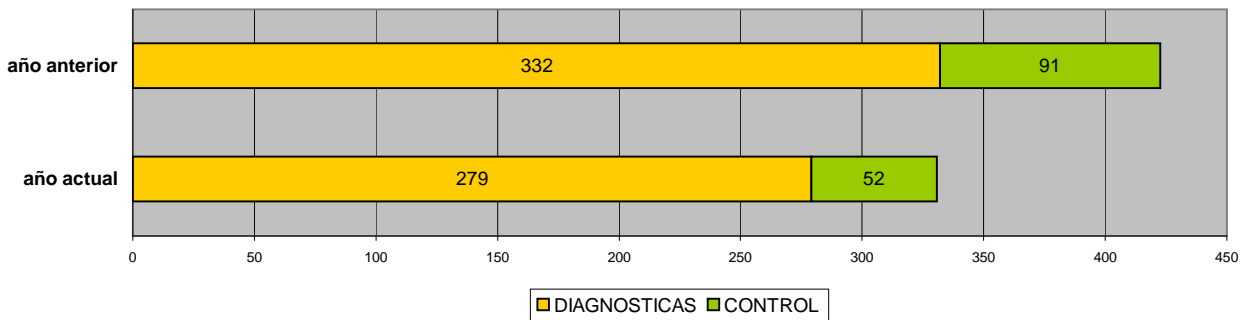
COLONOSCOPIAS

año actual	373	89,33	280	0	77	1304
Previsto		30				
año anterior	271	70,64	165	0	89	1168

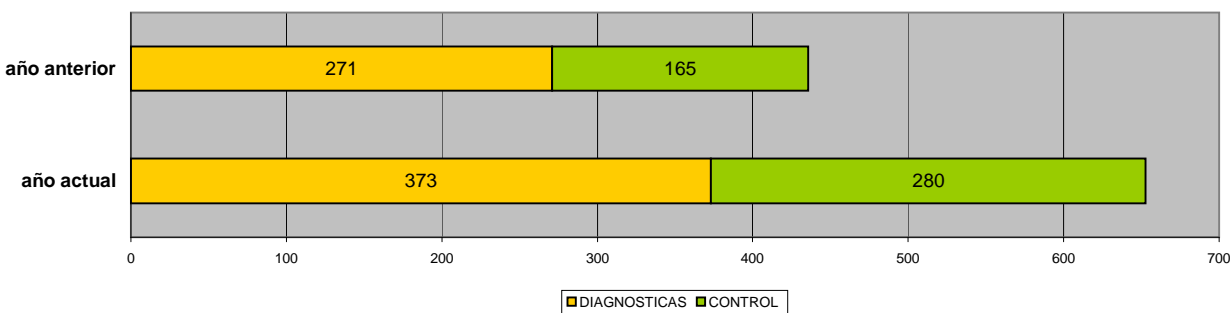
**CIRUGÍA GENERAL
COLONOSCOPIAS**

año actual	17	35,25	66	0	21	315
Previsto		30				
año anterior	20	43,86	70	0	23	339

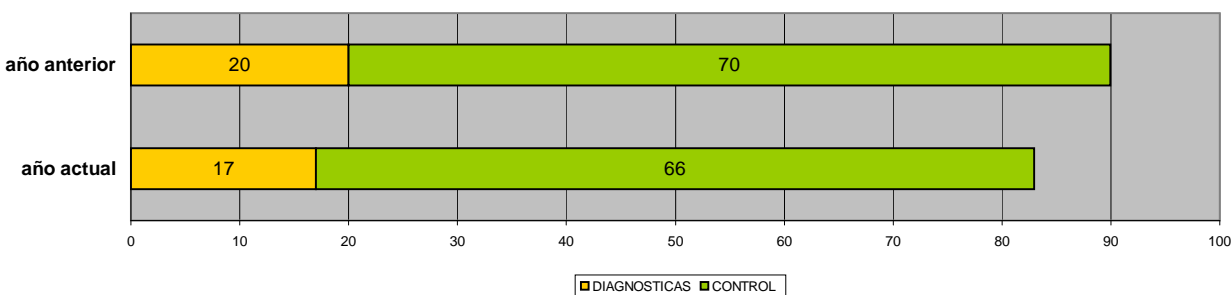
GASTROSCOPIAS: Pruebas Ptes. Citadas



COLONOSCOPIAS DIGESTIVO: Pruebas Ptes. Citadas



COLONOSCOPIAS CIRUGIA: Pruebas Ptes. Citadas



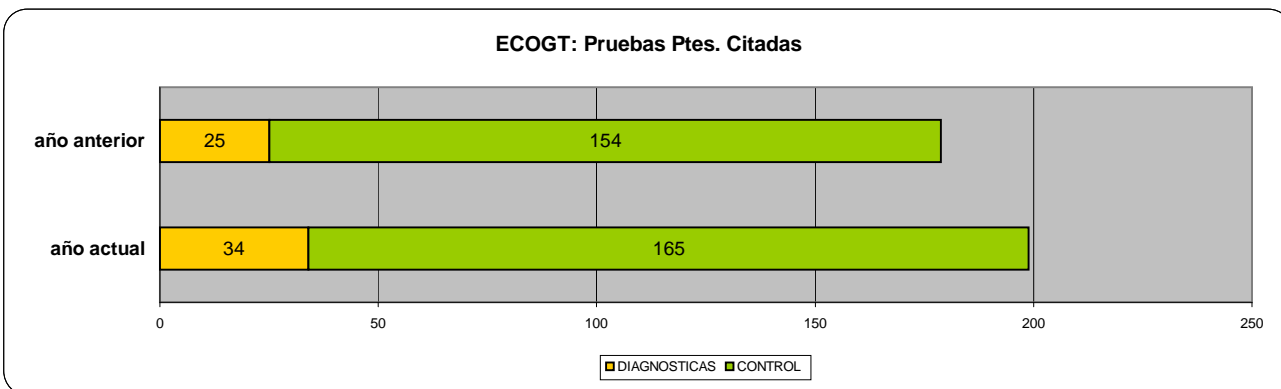
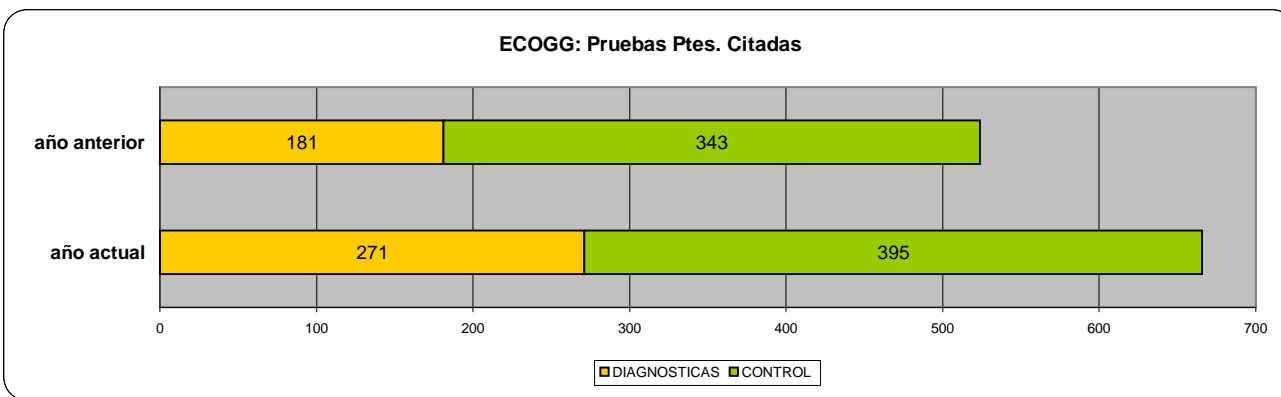
NEUROFISIOLOGÍA

DICIEMBRE, 2015

E.M.G	año actual	58	22,19	3	0,00	71	919
	Previsto		<40 d.				
	año anterior	43	16,51	0	0	65	1073
E.E.G.	año actual	6	0,00	5		38	473
	Previsto						
	año anterior	1	0	3		26	465
POT. EVOCADOS	año actual	6	0	0		10	175
	Previsto						
	año anterior	1	0	0		13	210
DEPRIVACIÓN	año actual	2	0,00	0		3	70
	Previsto						
	año anterior	1	0	0		6	74
EST. DEL SUEÑO	año actual	0	0	0		1	1
	Previsto						
	año anterior	0	0	0		0	4

GINECOLOGÍA-OBSTETRICIA

ECOGRAFÍAS GIN	año actual	271	0	395		174	2613
	Previsto		25				
	año anterior	181	0	343	0	199	2924
ECOGRAFÍAS OBS	año actual	34	0	165		134	1507
	Previsto		25				
	año anterior	25	0	154		115	1194
DM CONJUNTA ECOGRAFÍA DIAGNÓSTICA:				68,34			
CONSULTA CRIBADO (PREVENTIVA)					año actual	50	1234
					año anterior	161	1522



DICIEMBRE, 2015

OFTALMOLOGÍA
ANGIOFLUORESC.

	DIAGNÓSTICAS		CONTROL		Actividad	
	pacientes	D.M	pacientes	D.M	mes	acumulado
año actual	1	24,00	3		5	88
Previsto						
año anterior	2	0	0		4	75

RETINOGRAFÍA C.S.

año actual	63	48,35	78		27	1502
Previsto						
año anterior	1	0	0		120	247

LÁSER

año actual	0	0	46		6	97
Previsto						
año anterior	0	0	31		6	80

YAG

año actual	0	0	166		17	353
Previsto						
año anterior	0	0	126		22	310

CAMPIMETRIA

año actual	80	34,65	475		57	718
Previsto						
año anterior	80	0	419		60	703

TRASPLANTE DE CÓRNEA

año actual	1	6
año anterior	0	3

NEUMOLOGÍA
BRONCOSCOPIAS

año actual	0	0	0		6	87
Previsto						
año anterior	0	0	0		6	91

EST. DEL SUEÑO

Externalizado

año actual	0	0	0		0	65
Previsto						
año anterior	0	0	0		0	52

ESPIROMETRÍAS

año actual	0	0	0		112	1716
Previsto						
año anterior	0	0	0		124	1801

O.R.L.

AUDIOMETRÍAS

año actual	0	0	0		112	1858
Previsto						
año anterior	0	0	0		120	1732

ENDOSCOPIAS

año actual	0	0	0		68	1134
Previsto						
año anterior	0	0	0		56	1033

BIOPSIAS

año actual	0	0	0		4	76
Previsto						
año anterior	0	0	0		3	62

PR. DE ALERGIA

año actual	0	0	0		1	62
Previsto						
	0	0	0		5	86

DICIEMBRE, 2015

MEDICINA INTENSIVA

TELEMETRÍAS

año actual
Previsto
año anterior

Actividad	
mes	acumulado
20	408
33	451

N. PARENTERALES

año actual
Previsto
año anterior

19	378
55	526

PAC. REANIMACION

año actual
Previsto
año anterior

15	195
15	171

HEMATOLOGÍA

TTºS. ANTICOAG. ORALES

año actual
Previsto
año anterior

3106	32233
2744	31217

TTºQUIMIOTERAPIA

año actual
Previsto
año anterior

26	292
57	543

NEFROLOGÍA

MAPA

año actual
Previsto
año anterior

2	37,00	21
---	-------	----

Actividad	
mes	acumulado
23	314
23	273

DERMATOLOGÍA

PR. DE ALERGIA

año actual
Previsto
año anterior

Actividad	
mes	acumulado
0	18
0	32

ANESTESIA

VALORACION PREOPERATORIA ANESTESIA

año actual
Previsto
año anterior

559

Actividad	
mes	acumulado
196	2623
180	1463

DICIEMBRE, 2015

INGRESOS PROGRAMADOS

	Mes			Acumulado		
	año actual	año anterior	previsto	año actual	año anterior	previsto
TRAUMATOLOGÍA	26	26	45	576	557	576
CIRUGÍA GENERAL AGC	32	56	55	745	779	688
GINECOLOGÍA	8	8	9	118	132	130
UROLOGÍA	16	24	25	294	310	326
O.R.L.	2	2	9	61	66	110
OFTALMOLOGÍA	4	0	4	36	36	50
s-total	88	116	147	1830	1880	1880
CARDIOLOGÍA	1	9	4	53	65	54
DIGESTIVO	3	2	2	12	14	20
ENDOCRINOLOGÍA	1	0	0	5	4	0
MEDICINA INTERNA AGC	3	2	3	25	30	36
NEUROLOGÍA	4	5	2	27	43	24
NEUMOLOGÍA	0	0	0	21	16	25
s-total	12	18	11	143	172	159
NEFROLOGÍA AGC	2	5	3	33	29	31
s-total	2	5	3	33	29	31
MEDICINA INTENSIVA AGC	6	4	6	55	57	40
UDAD. CUIDADOS PALIATIVOS	0	1	0	7	5	0
OBSTETRICIA	3	2	4	35	36	29
PEDIATRÍA	2	1	3	9	5	15
PSIQUIATRÍA AGC (SM)	10	3	4	80	64	51
HEMATOLOGÍA	6	2	1	31	33	31
TOTAL	129	152	179	2223	2281	2236

DICIEMBRE, 2015

INGRESOS URGENTES

	Mes			Acumulado		
	año actual	año anterior	previsto	año actual	año anterior	previsto
TRAUMATOLOGÍA	29	32	31	331	390	341
CIRUGÍA GENERAL AGC	31	44	36	463	491	496
GINECOLOGÍA	12	5	14	101	102	159
UROLOGÍA	17	18	18	195	160	189
O.R.L.	8	0	5	63	62	59
OFTALMOLOGÍA	1	0	0	4	0	0
s-total	98	99	104	1157	1205	1244
CARDIOLOGÍA	38	35	38	458	464	501
DIGESTIVO	20	29	26	306	356	350
ENDOCRINOLOGÍA	1	0	4	8	12	25
MEDICINA INTERNA AGC	132	111	102	1418	1336	1000
NEUROLOGÍA	32	34	37	370	431	424
NEUMOLOGÍA	28	23	43	336	332	399
s-total	251	232	250	2896	2931	2699
UCE-CARDIOLOGÍA	2	6	6	38	61	89
UCE-DIGESTIVO	0	0	1	5	6	27
UCE-ENDOCRINOLOGÍA	0	0	0	1	1	2
UCE-MEDICINA INTERNA	36	37	58	440	399	525
UCE-NEUROLOGÍA	2	1	6	28	19	70
UCE-NEUMOLOGÍA	1	3	8	40	54	59
s-total	41	47	79	552	540	772
NEFROLOGÍA AGC	4	2	6	67	63	55
UCE-NEFROLOGÍA	0	0	0	0	2	4
s-total	4	2	6	67	65	59
MEDICINA INTENSIVA AGC	19	20	17	206	208	166
UDAD. CUIDADOS PALIATIVOS	4	5	6	66	62	80
OBSTETRICIA	37	26	40	416	405	479
PEDIATRÍA	35	39	22	381	358	199
PSIQUIATRÍA AGC	14	16	14	175	190	220
HEMATOLOGÍA	5	6	4	65	71	42
TOTAL	508	492	542	5981	6035	5960

INGRESOS H.D.Q

	Mes			Acumulado		
	año actual	año anterior	previsto	año actual	año anterior	previsto
TRAUMATOLOGÍA	21	8	25	233	198	295
CIRUGÍA GENERAL	2	6	5	30	84	190
GINECOLOGÍA	12	5	10	92	114	158
UROLOGÍA	2	9	2	67	82	130
O.R.L.	1	1	0	32	37	8
OFTALMOLOGÍA	0	0	0	1	0	0
s-total	38	29	42	455	515	781

DICIEMBRE, 2015

TRASLADOS

	Mes			Acumulado		
	año actual	año anterior	previsto	año actual	año anterior	previsto
TRAUMATOLOGÍA	0	2	0	20	19	15
CIRUGÍA GENERAL AGC	6	10	4	93	99	84
GINECOLOGÍA	2	0	1	9	22	13
UROLOGÍA	3	1	2	35	32	48
O.R.L.	0	2	0	0	5	3
OFTALMOLOGÍA	0	0	0	0	0	0
s-total	11	15	7	157	177	163
CARDIOLOGÍA	18	23	17	187	205	181
DIGESTIVO	1	0	2	12	12	21
ENDOCRINOLOGÍA	0	0	0	1	2	7
MEDICINA INTERNA AGC	8	6	5	79	58	61
NEUROLOGÍA	4	0	1	16	9	21
NEUMOLOGÍA	0	0	1	23	13	21
s-total	31	29	26	318	299	312
UCE-CARDIOLOGÍA	0	0	0	3	5	9
UCE-DIGESTIVO	0	0	0	0	2	17
UCE-ENDOCRINOLOGÍA	0	0	0	0	0	0
UCE-MEDICINA INTERNA	0	0	1	2	6	11
UCE-NEUROLOGÍA	0	0	0	0	0	0
UCE-NEUMOLOGÍA	0	0	1	2	2	4
s-total	0	0	2	7	15	41
NEFROLOGÍA AGC	0	4	1	9	9	12
UCE-NEFROLOGÍA	0	0	0	0	0	0
s-total	0	4	1	9	9	12
MEDICINA INTENSIVA AGC	12	25	17	203	225	248
UDAD. CUIDADOS PALIATIVOS	3	0	4	15	20	37
OBSTETRICIA	0	3	1	7	14	15
PEDIATRÍA	0	0	0	0	0	0
PSIQUIATRÍA AGC	0	0	0	4	10	3
HEMATOLOGÍA	0	0	1	10	7	11
TOTAL	57	76	59	730	776	842

INGRESOS

POR SERVICIOS

	Mes			Acumulado		
	año actual	año anterior	previsto	año actual	año anterior	previsto
TRAUMATOLOGÍA	55	60	76	927	966	932
CIRUGÍA GENERAL	69	110	95	1.301	1.369	1.268
GINECOLOGÍA	22	13	24	228	256	302
UROLOGÍA	36	43	45	524	502	563
O.R.L.	10	4	14	124	133	172
OFTALMOLOGÍA	5	0	4	40	36	50
CARDIOLOGÍA	57	67	59	698	734	736
DIGESTIVO	24	31	30	330	382	391
ENDOCRINOLOGÍA	2	0	4	14	18	32
MEDICINA INTERNA	143	119	110	1.522	1.424	1.097
NEFROLOGÍA	6	11	10	109	101	98
NEUROLOGÍA	40	39	40	413	483	469
NEUMOLOGÍA	28	23	44	380	361	445
UCE-CARDIOLOGÍA	2	6	6	41	66	98
UCE-DIGESTIVO	0	0	1	5	8	44
UCE-ENDOCRINOLOGÍA	0	0	0	1	1	2
UCE-MEDICINA INTERNA	36	37	59	442	405	536
UCE-NEFROLOGÍA	0	0	0	0	2	4
UCE-NEUROLOGÍA	2	1	6	28	19	70
UCE-NEUMOLOGÍA	1	3	9	42	56	63
MEDICINA INTENSIVA	37	49	40	464	490	454
UDAD. CUIDADOS PALIATIVOS	7	6	10	88	87	117
OBSTETRICIA	40	31	45	458	455	523
PEDIATRÍA	37	40	25	390	363	214
PSIQUIATRÍA	24	19	18	259	264	274
HEMATOLOGÍA	11	8	6	106	111	84
TOTAL	694	720	780	8.934	9.092	9.038

DICIEMBRE, 2015

ALTAS

	Mes			Acumulado		
	año actual	año anterior		año actual	año anterior	
TRAUMATOLOGÍA	64	74		915	952	
CIRUGÍA GENERAL AGC	74	108		1218	1278	
GINECOLOGÍA	19	14		216	227	
UROLOGÍA	43	44		495	473	
O.R.L.	15	4		124	126	
OFTALMOLOGÍA	8	0		40	36	
s-total	223	244		3008	3092	
CARDIOLOGÍA	49	56		627	662	
DIGESTIVO	26	36		310	350	
ENDOCRINOLOGÍA	1	0		11	16	
MEDICINA INTERNA AGC	134	111		1456	1374	
NEUROLOGÍA	33	36		404	477	
NEUMOLOGÍA	31	24		367	343	
s-total	274	263		3175	3222	
UCE-CARDIOLOGÍA	1	7		39	61	
UCE-DIGESTIVO	0	0		5	8	
UCE-ENDOCRINOLOGÍA	0	0		1	1	
UCE-MEDICINA INTERNA	31	41		424	403	
UCE-NEUROLOGÍA	2	2		28	21	
UCE-NEUMOLOGÍA	1	6		41	57	
s-total	35	56		538	551	
NEFROLOGÍA AGC	8	8		103	94	
UCE-NEFROLOGÍA	0	0		0	2	
s-total	8	8		103	96	
MEDICINA INTENSIVA AGC	7	8		109	109	
UDAD. CUIDADOS PALIATIVOS	8	6		84	85	
OBSTETRICIA	42	26		457	442	
PEDIATRÍA	40	41		394	362	
PSIQUIATRÍA AGC	24	17		250	262	
HEMATOLOGÍA	11	7		106	109	
TOTAL	672	676		8224	8330	

ALTAS H.D.Q.

	Mes			Acumulado		
	año actual	año anterior		año actual	año anterior	
TRAUMATOLOGÍA	21	8		233	198	
CIRUGÍA GENERAL	2	6		30	84	
GINECOLOGÍA	12	5		92	114	
UROLOGÍA	2	9		67	82	
O.R.L.	1	1		32	37	
OFTALMOLOGÍA	0	0		1	0	
s-total	38	29		455	515	

DICIEMBRE, 2015

REINGRESOS < 31 DIAS

	Mes			Acumulado		
	año actual	año anterior		año actual	año anterior	
TRAUMATOLOGÍA	2	4		41	46	
CIRUGÍA GENERAL AGC	7	13		146	148	
GINECOLOGÍA	3	2		22	21	
UROLOGÍA	5	5		61	63	
O.R.L.	0	1		9	10	
OFTALMOLOGÍA	0	0		0	1	
s-total	17	25		279	289	
CARDIOLOGÍA	5	5		61	59	
DIGESTIVO	6	3		43	48	
ENDOCRINOLOGÍA	0	0		1	0	
MEDICINA INTERNA AGC	24	16		252	220	
NEUROLOGÍA	3	0		24	22	
NEUMOLOGÍA	1	3		56	66	
s-total	39	27		437	415	
UCE-CARDIOLOGÍA	0	0		4	2	
UCE-DIGESTIVO	0	0		1	0	
UCE-ENDOCRINOLOGÍA	0	0		0	0	
UCE-MEDICINA INTERNA	5	4		54	48	
UCE-NEUROLOGÍA	0	0		1	0	
UCE-NEUMOLOGÍA	0	0		2	6	
s-total	5	4		62	56	
NEFROLOGÍA AGC	1	2		30	19	
UCE-NEFROLOGÍA	0	0		0	0	
s-total	1	2		30	19	
MEDICINA INTENSIVA AGC	3	1		20	12	
UDAD. CUIDADOS PALIATIVOS	1	0		16	20	
OBSTETRICIA	2	0		18	28	
PEDIATRÍA	2	1		19	14	
PSIQUIATRÍA AGC	2	1		39	26	
HEMATOLOGÍA	4	3		33	37	
TOTAL	76	64		953	916	

DICIEMBRE, 2015

ÉXITUS	Mes			Acumulado		
	año actual	año anterior		año actual	año anterior	
TRAUMATOLOGÍA	1	1		20	14	
CIRUGÍA GENERAL AGC	4	2		27	24	
GINECOLOGÍA	1	0		1	1	
UROLOGÍA	2	0		13	9	
O.R.L.	0	0		0	3	
OFTALMOLOGÍA	0	0		0	0	
s-total	8	3		61	51	
CARDIOLOGÍA	0	0		1	3	
DIGESTIVO	0	1		13	12	
ENDOCRINOLOGÍA	0	0		0	1	
MEDICINA INTERNA AGC	19	17		212	172	
NEUROLOGÍA	3	4		20	27	
NEUMOLOGÍA	1	1		18	11	
s-total	23	23		264	226	
UCE-CARDIOLOGÍA	0	0		0	1	
UCE-DIGESTIVO	0	0		0	0	
UCE-ENDOCRINOLOGÍA	0	0		0	0	
UCE-MEDICINA INTERNA	0	2		18	13	
UCE-NEUROLOGÍA	0	0		0	1	
UCE-NEUMOLOGÍA	0	0		0	0	
s-total	0	2		18	15	
NEFROLOGÍA AGC	1	0		5	5	
UCE-NEFROLOGÍA	0	0		0	0	
s-total	1	0		5	5	
MEDICINA INTENSIVA AGC	2	4		29	32	
UDAD. CUIDADOS PALIATIVOS	4	3		48	37	
OBSTETRICIA	0	0		0	0	
PEDIATRÍA	0	0		0	0	
PSIQUIATRÍA AGC	0	0		0	0	
HEMATOLOGÍA	1	0		17	4	
URGENCIAS AGC	2	5		46	47	
TOTAL	41	40		488	417	

DICIEMBRE, 2015

ESTANCIAS

	Mes			Acumulado		
	año actual	año anterior		año actual	año anterior	
TRAUMATOLOGÍA	418	636		6409	8002	
CIRUGÍA GENERAL AGC	641	819		9349	9423	
GINECOLOGÍA	89	62		990	1008	
UROLOGÍA	182	200		2756	2731	
O.R.L.	68	39		473	809	
OFTALMOLOGÍA	11	0		88	71	
s-total	1409	1756		20065	22044	
CARDIOLOGÍA	227	333		3245	3752	
DIGESTIVO	133	336		2599	3584	
ENDOCRINOLOGÍA	5	0		45	83	
MEDICINA INTERNA AGC	1143	912		12187	11066	
NEUROLOGÍA	298	411		3096	4053	
NEUMOLOGÍA	305	212		4138	3664	
s-total	2111	2204		25310	26202	
UCE-CARDIOLOGÍA	1	24		170	252	
UCE-DIGESTIVO	0	0		30	119	
UCE-ENDOCRINOLOGÍA	0	0		229	1	
UCE-MEDICINA INTERNA	182	206		2189	2383	
UCE-NEUROLOGÍA	11	5		165	104	
UCE-NEUMOLOGÍA	10	27		287	469	
s-total	204	262		3070	3328	
NEFROLOGÍA AGC	61	67		768	606	
UCE-NEFROLOGÍA	0	0		0	6	
s-total	61	67		768	612	
MEDICINA INTENSIVA AGC	185	117		1778	1468	
UDAD. CUIDADOS PALIATIVOS	29	51		436	548	
OBSTETRICIA	99	71		1296	1258	
PEDIATRÍA	110	104		1180	1121	
PSIQUIATRÍA AGC	253	255		3080	3302	
HEMATOLOGÍA	37	38		869	779	
TOTAL	4498	4925		57852	60662	

ESTANCIAS MEDIA

SERVICIOS

	Mes			Acumulado		
	año actual	año anterior	previsto	año actual	año anterior	previsto
TRAUMATOLOGÍA	7,60	10,60	7,00	6,91	8,28	7,00
CIRUGÍA GENERAL	9,29	7,45	6,80	7,19	6,88	6,80
GINECOLOGÍA	4,05	4,77	3,70	4,34	3,94	3,70
UROLOGÍA	5,06	4,65	6,50	5,26	5,44	6,50
O.R.L.	6,80	9,75	3,50	3,81	6,08	3,50
OFTALMOLOGÍA	2,20	#¡DIV/0!	1,75	2,20	1,97	1,75
CARDIOLOGÍA	3,98	4,97	5,60	4,65	5,11	5,60
DIGESTIVO	5,54	10,84	8,00	7,88	9,38	8,00
ENDOCRINOLOGÍA	2,50	#¡DIV/0!	4,30	3,21	4,61	4,30
MEDICINA INTERNA	7,99	7,66	7,50	8,01	7,77	7,50
NEFROLOGÍA	10,17	6,09	6,20	7,05	6,00	6,20
NEUROLOGÍA	7,45	10,54	8,40	7,50	8,39	8,40
NEUMOLOGÍA	10,89	9,22	8,50	10,89	10,15	8,50
UCE-CARDIOLOGÍA	0,50	4,00	4,00	4,15	3,82	4,00
UCE-DIGESTIVO	#¡DIV/0!	#¡DIV/0!	3,15	6,00	14,88	3,15
UCE-ENDOCRINOLOGÍA	#¡DIV/0!	#¡DIV/0!	3,50	229,00	1,00	3,50
UCE-MEDICINA INTERNA	5,06	5,57	4,00	4,95	5,88	4,00
UCE-NEFROLOGÍA	#¡DIV/0!	#¡DIV/0!	3,00	#¡DIV/0!	3,00	3,00
UCE-NEUROLOGÍA	5,50	5,00	4,50	5,89	5,47	4,50
UCE-NEUMOLOGÍA	10,00	9,00	4,00	6,83	8,38	4,00
MEDICINA INTENSIVA	5,00	2,39	3,50	3,83	3,00	3,50
UDAD. CUIDADOS PALIATIVOS	4,14	8,50	6,00	4,95	6,30	6,00
OBSTETRICIA	2,48	2,29	2,75	2,83	2,76	2,75
PEDIATRÍA	2,97	2,60	2,50	3,03	3,09	2,50
PSIQUIATRÍA	10,54	13,42	11,00	11,89	12,51	11,00
HEMATOLOGÍA	3,36	4,75	6,75	8,20	7,02	6,75
TOTAL	7,06	7,65	6,59	7,05	7,29	6,79

DICIEMBRE, 2015

URGENCIAS ATENDIDAS

	Mes			Acumulado		
	año actual	año anterior	previsto	año actual	año anterior	previsto
TRAUMATOLOGÍA	113	137	154	1521	1690	1799
CIRUGÍA GENERAL AGC	47	56	53	644	713	699
GINECOLOGÍA	85	55	79	886	811	901
UROLOGÍA	28	32	38	303	314	400
O.R.L.	39	42	38	451	479	475
OFTALMOLOGÍA	66	74	66	932	918	930
s-total	378	396	428	4737	4925	5204
CARDIOLOGIA	42	43	62	557	542	650
DIGESTIVO	20	28	43	329	374	450
ENDOCRINOLOGIA	1	0	4	11	13	39
MEDICINA INTERNA AGC	203	184	191	2214	2103	1999
NEUROLOGIA	34	33	57	405	454	597
NEUMOLOGIA	29	26	53	379	387	552
s-total	329	314	410	3895	3873	4287
NEFROLOGIA AGC	5	2	7	67	90	74
MEDICINA INTENSIVA AGC	21	15	19	187	183	200
UDAD. CUIDADOS PALIATIVOS	4	5	9	71	62	100
OBSTETRICIA	66	41	67	690	678	851
PEDIATRÍA	437	378	451	3378	3024	3300
PSIQUIATRÍA AGC	40	22	29	313	356	400
HEMATOLOGÍA	8	10	6	75	79	77
U. OBSERVACION URGENCIAS	0	0	0	0	94	0
URGENCIAS AGC	1816	1685	1802	20568	19758	20000
TOTAL	3104	2868	3228	33981	33122	34493

URGENCIAS INGRESADAS

	Mes			Acumulado		
	año actual	año anterior	previsto	año actual	año anterior	previsto
TRAUMATOLOGÍA	26	32	27	321	379	301
CIRUGÍA GENERAL AGC	31	43	32	458	485	449
GINECOLOGÍA	12	5	14	96	99	146
UROLOGÍA	16	18	18	187	158	186
O.R.L.	8	0	5	60	57	60
OFTALMOLOGÍA	1	0	0	4	0	0
s-total	94	98	96	1126	1178	1142
CARDIOLOGÍA	40	41	44	494	517	589
DIGESTIVO	20	29	26	304	355	375
ENDOCRINOLOGÍA	1	0	4	9	13	31
MEDICINA INTERNA AGC	167	149	158	1860	1753	1525
NEUROLOGÍA	34	34	40	394	441	495
NEUMOLOGÍA	29	26	50	373	381	458
s-total	291	279	322	3434	3460	3473
NEFROLOGÍA AGC	4	2	6	58	58	53
UCE-NEFROLOGÍA	0	0	0	0	0	3
s-total	4	2	6	58	58	56
MEDICINA INTENSIVA AGC	17	14	16	159	173	165
UDAD. CUIDADOS PALIATIVOS	4	5	7	66	61	80
OBSTETRICIA	33	19	40	375	374	480
PEDIATRÍA	28	38	22	281	262	202
PSIQUIATRÍA AGC	15	12	14	164	174	221
HEMATOLOGÍA	5	6	4	59	64	42
URGENCIAS	1	0	0	3	0	0
TOTAL	492	473	527	5725	5804	5861

DICIEMBRE, 2015

% READM EN < 72 HORAS

	Mes			Acumulado		
	año actual	año anterior	previsto	año actual	año anterior	previsto
TRAUMATOLOGÍA	2,65	2,94	-	5,39	4,85	-
CIRUGÍA GENERAL	8,51	5,36	-	8,39	10,80	-
GINECOLOGÍA	18,82	5,45	-	10,05	7,77	-
UROLOGÍA	25,00	16,67	-	23,28	22,76	-
O.R.L.	10,26	9,76	-	11,95	13,15	-
OFTALMOLOGÍA	9,09	8,11	-	7,51	5,77	-
CARDIOLOGÍA	2,33	0,00	-	2,51	1,85	-
DIGESTIVO	0,00	3,33	-	9,45	5,61	-
ENDOCRINOLOGÍA	0,00	0,00	-	9,09	15,38	-
MEDICINA INTERNA	4,93	6,95	-	5,19	5,48	-
NEFROLOGÍA	0,00	0,00	-	1,49	3,30	-
NEUROLOGÍA	2,94	14,29	-	8,37	9,27	-
NEUMOLOGÍA	6,90	7,69	-	6,32	4,91	-
MEDICINA INTENSIVA	0,00	0,00	-	5,38	2,73	-
UDAD. CUIDADOS PALIATIVOS	25,00	0,00	-	9,86	6,45	-
OBSTETRICIA	12,12	17,07	-	14,20	13,11	-
PEDIATRÍA	7,09	11,38	-	7,73	7,94	-
PSIQUIATRÍA	7,50	9,09	-	7,99	8,43	-
HEMATOLOGÍA	0,00	0,00	-	2,67	6,33	-
URGENCIAS OBSERVACION	0,00	0,00	-	0,00	6,32	-
URGENCIAS	4,73	3,97	-	4,13	3,74	-
TOTAL	5,89	5,74	5,00	5,57	5,25	5,00

**% READM EN < 72 HORAS
SOLO UGC MED. INTERNA**

	Mes			Acumulado		
	año actual	año anterior	previsto	año actual	año anterior	previsto
CARDIOLOGÍA	2,33	0,00	-	2,51	1,85	-
DIGESTIVO	0,00	3,33	-	9,45	5,61	-
ENDOCRINOLOGÍA	0,00	0,00	-	9,09	15,38	-
MEDICINA INTERNA	4,93	6,95	-	5,19	5,48	-
NEUROLOGÍA	2,94	14,29	-	8,37	9,27	-
NEUMOLOGÍA	6,90	7,69	-	6,32	4,91	-
s-total	4,24	6,54	5,00	5,62	5,42	5,00

DICIEMBRE, 2015

**IQ.PROGRAMADAS
CON HOSPITALIZACIÓN**

	Mes			Acumulado		
	año actual	año anterior	previsto	año actual	año anterior	previsto
TRAUMATOLOGÍA	45	53	56	756	737	701
CIRUGÍA GENERAL AGC	39	58	50	765	749	640
GINECOLOGÍA	8	7	8	113	112	110
UROLOGÍA	17	28	28	326	316	379
O.R.L.	2	3	10	59	71	122
OFTALMOLOGÍA	4	0	3	35	35	49
Subtotal	115	149	155	2054	2020	2001
ANESTESIA	1	0	0	9	10	0
CARDIOLOGÍA	3	3	0	30	38	0
DIGESTIVO	0	0	0	14	10	0
Subtotal	4	3	0	53	58	0
TOTAL	119	152	155	2107	2078	2001

**IQ.PROGRAMADAS
AMBULATORIAS**

	Mes			Acumulado		
	año actual	año anterior	previsto	año actual	año anterior	previsto
TRAUMATOLOGÍA	27	13	41	415	364	501
CIRUGÍA GENERAL AGC	2	8	14	51	98	185
GINECOLOGÍA	12	6	11	95	111	160
UROLOGÍA	8	8	19	132	129	193
O.R.L.	2	1	2	71	57	31
OFTALMOLOGÍA	84	86	107	1306	1262	1571
Subtotal	135	122	194	2070	2021	2641
ANESTESIA	9	9	1	224	170	20
CARDIOLOGÍA	2	9	3	46	49	43
DIGESTIVO	3	0	0	15	3	0
Subtotal	14	18	4	285	222	63
TOTAL	149	140	198	2355	2243	2704

**PROCESOS QUIRURGICOS
QUIROFANO DE CTAS. EXT.**

	Mes			Acumulado		
	año actual	año anterior	previsto	año actual	año anterior	previsto
TRAUMATOLOGÍA	4	0	5	66	40	62
CIRUGÍA GENERAL AGC	0	23	34	345	336	426
GINECOLOGÍA	7	15	16	179	177	230
UROLOGÍA	8	0	6	170	194	62
O.R.L.	0	0	0	0	0	0
OFTALMOLOGÍA	0	0	0	0	0	0
DERMATOLOGIA	46	25	83	1053	1130	1376
TOTAL	65	63	144	1813	1877	2156

**IQ.URGENTES
CON HOSPITALIZACIÓN**

	Mes			Acumulado		
	año actual	año anterior	previsto	año actual	año anterior	previsto
TRAUMATOLOGÍA	6	7	5	80	88	62
CIRUGÍA GENERAL AGC	11	16	10	193	176	173
GINECOLOGÍA + OBS.	11	7	14	135	129	160
UROLOGÍA	3	1	4	52	46	50
O.R.L.	0	0	1	6	3	11
OFTALMOLOGÍA	1	0	0	4	0	0
Subtotal	32	31	34	470	442	456
ANESTESIA	0	1	0	5	3	0
CARDIOLOGÍA	0	0	0	2	4	0
DIGESTIVO	1	0	0	5	2	0
Subtotal	1	1	0	12	9	0
TOTAL	33	32	34	482	451	456

DICIEMBRE, 2015

IQ.URGENTES AMBULATORIAS	Mes			Acumulado		
	año actual	año anterior	previsto	año actual	año anterior	previsto
TRAUMATOLOGÍA	2	0	0	4	1	4
CIRUGÍA GENERAL AGC	0	0	1	1	0	11
GINECOLOGÍA	0	0	1	1	2	9
UROLOGÍA	0	0	1	2	3	8
O.R.L.	0	0	0	0	0	0
OFTALMOLOGÍA	0	1	1	2	5	8
Subtotal	2	1	4	10	11	40
ANESTESIA	0	0	0	1	0	0
CARDIOLOGÍA	0	0	0	0	1	0
DIGESTIVO	0	0	0	0	2	0
Subtotal	0	0	0	1	3	0
TOTAL	2	1	4	11	14	40

RDTº. QUIRÚRGICO (BLOQUE Q) HORARIO: MAÑANAS	Mes			Acumulado		
	año actual	año anterior	previsto	año actual	año anterior	previsto
TRAUMATOLOGÍA	93,69	77,87	76,00	71,58	72,64	76,00
CIRUGÍA GENERAL AGC	73,87	78,16	76,00	74,36	76,92	76,00
GINECOLOGÍA	90,22	61,79	76,00	80,11	75,77	76,00
UROLOGÍA	76,94	75,35	76,00	77,85	76,02	76,00
O.R.L.	71,82	69,17	76,00	68,92	67,14	76,00
OFTALMOLOGÍA	65,32	69,67	76,00	65,43	63,00	76,00
ANESTESIA	54,72	57,50	76,00	67,31	56,62	76,00
CARDIOLOGÍA	107,50	104,00	76,00	67,18	71,12	76,00
total	81,85	75,87	76,00	73,04	72,69	76,00

RDTº. QUIRÚRGICO (BLOQUE Q) HORARIO: TARDES	Mes			Acumulado		
	año actual	año anterior	previsto	año actual	año anterior	previsto
TRAUMATOLOGÍA	0,00	0,00	76,00	56,25	62,00	76,00
CIRUGÍA GENERAL AGC	0,00	49,25	76,00	49,06	55,86	76,00
GINECOLOGÍA	0,00	0,00	76,00	0,00	0,00	76,00
UROLOGÍA	0,00	0,00	76,00	36,60	45,45	76,00
O.R.L.	0,00	0,00	76,00	0,00	0,00	76,00
OFTALMOLOGÍA	0,00	0,00	76,00	0,00	0,00	76,00
ANESTESIA	0,00	0,00	76,00	51,05	67,53	76,00
CARDIOLOGÍA	0,00	0,00	76,00	0,00	0,00	76,00
total	0,00	52,67	76,00	52,38	58,43	76,00

RDTº. QUIRÚRGICO (BLOQUE Q) HORARIO: MAÑANAS + TARDES	Mes			Acumulado		
	año actual	año anterior	previsto	año actual	año anterior	previsto
TRAUMATOLOGÍA	93,69	77,87	76,00	69,95	71,50	76,00
CIRUGÍA GENERAL AGC	73,87	74,33	76,00	71,98	74,82	76,00
GINECOLOGÍA	90,22	61,79	76,00	80,11	75,94	76,00
UROLOGÍA	76,94	75,35	76,00	76,28	74,11	76,00
O.R.L.	71,82	69,17	76,00	68,92	67,14	76,00
OFTALMOLOGÍA	65,32	69,67	76,00	65,43	63,00	76,00
ANESTESIA	54,72	57,50	76,00	66,55	57,06	76,00
CARDIOLOGÍA	107,50	110,07	76,00	67,58	71,62	76,00
total	81,85	74,91	76,00	71,57	71,65	76,00

RDTº. QUIRÚRGICO QUIROFANO DE CTAS. EXT.	Mes			Acumulado		
	año actual	año anterior	previsto	año actual	año anterior	previsto
TRAUMATOLOGÍA	91,33	0,00	76,00	76,00	46,12	76,00
CIRUGÍA GENERAL AGC	0,00	84,00	76,00	90,77	59,49	76,00
GINECOLOGÍA	46,04	80,00	76,00	68,38	60,45	76,00
UROLOGÍA	91,43	0,00	76,00	68,96	62,91	76,00
O.R.L.	0,00	0,00	76,00	0,00	0,00	76,00
OFTALMOLOGÍA	0,00	0,00	76,00	0,00	0,00	76,00
DERMATOLOGIA	45,88	94,58	76,00	75,81	79,56	76,00
total	58,07	86,71	76,00	78,08	64,45	76,00

DICIEMBRE, 2015

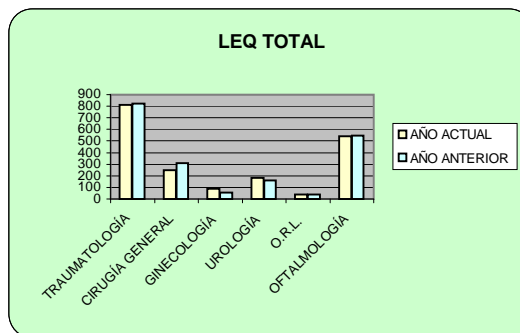
I.Q. SUSPENDIDAS BLOQUE QUIRÚRGICO	Mes			Acumulado		
	año actual	año anterior	previsto	año actual	año anterior	previsto
TRAUMATOLOGÍA	1	2		47	38	
CIRUGÍA GENERAL AGC	0	4		47	53	
GINECOLOGÍA	0	1		13	11	
UROLOGÍA	2	4		32	29	
O.R.L.	0	1		9	7	
OFTALMOLOGÍA	5	5		60	67	
ANESTESIA	4	1		10	10	
CARDIOLOGÍA	0	0		9	4	
DIGESTIVO	0	0		4	1	
total	12	18		231	220	

I.Q. SUSPENDIDAS QUI. CTAS. EXT	Mes			Acumulado		
	año actual	año anterior	previsto	año actual	año anterior	previsto
TRAUMATOLOGÍA	1	0		8	7	
CIRUGÍA GENERAL AGC	0	4		20	27	
GINECOLOGÍA	0	0		8	11	
UROLOGÍA	0	0		9	16	
O.R.L.	0	0		0	0	
OFTALMOLOGÍA	0	0		0	0	
DERMATOLOGIA	0	2		5	14	
ANESTESIA	0	0		0	0	
CARDIOLOGÍA	0	0		0	0	
DIGESTIVO	0	0		0	0	
total	1	6		50	75	

DICIEMBRE, 2015

**LISTA DE ESPERA
QUIRÚRGICA TOTAL**

	PACIENTES	
	año actual	año anterior
TRAUMATOLOGÍA	811	825
CIRUGÍA GENERAL AGC	246	308
GINECOLOGÍA	88	55
UROLOGÍA	181	159
O.R.L.	38	38
OFTALMOLOGÍA	542	544
total	1906	1929



IND. ENTR/SALIDA LE.TOTAL

	MES			ACUMULADO		
	año actual	año anterior	previsto	año actual	año anterior	previsto
TRAUMATOLOGÍA	1,12	1,21	<1,00	0,99	1,04	<1,00
CIRUGÍA GENERAL AGC	0,77	1,14	<1,00	0,93	1,00	<1,00
GINECOLOGÍA	0,85	0,79	<1,00	1,08	0,87	<1,00
UROLOGÍA	1,03	1,21	<1,00	1,04	1,06	<1,00
O.R.L.	1,75	1,00	<1,00	1,00	0,98	<1,00
OFTALMOLOGÍA	0,80	0,97	<1,00	1,00	0,89	<1,00
total	0,95	1,09	<1,00	1,00	0,97	1,00

**LISTA DE ESPERA
QUIRÚRGICA ESTRUCTURAL**

	PACIENTES		DEMORA MEDIA		
	año actual	año anterior	año actual	año anterior	previsto
TRAUMATOLOGÍA	516	473	72,59	64,08	60
CIRUGÍA GENERAL AGC	219	244	84,75	63,86	60
GINECOLOGÍA	83	43	65,57	46,58	60
UROLOGÍA	157	125	73,27	51,26	60
O.R.L.	36	26	67,36	64,62	60
OFTALMOLOGÍA	490	448	82,22	77,35	60
total	1501	1359	77,06	66,69	60

TRAMOS LE. ESTRUCTURAL

	PACIENTES	0-90 d.	91-180 d.	181-365 d.	>365 d.	
TRAUMATOLOGÍA	516	380	136		0	0
CIRUGÍA GENERAL AGC	219	133	86		0	0
GINECOLOGÍA	83	62	21		0	0
UROLOGÍA	157	115	42	0	0	0
O.R.L.	36	25	11		0	0
OFTALMOLOGÍA	490	294	196		0	0
total	1501	1009	492	0	0	0

Nº de pacientes de LEQ Estructural > 180 d.

año actual	año anterior	previsto
0	0	0

Porcentaje de pacientes LEQ Estructural entre 91 y 180 d.

32,78	24,87	29,00
--------------	--------------	-------

Difª interanual (2015-2014) de pacientes en LEQ Estructural

10,45	-16,01	N.D.
--------------	---------------	------

E.M. PREOPERATORIA

	PACIENTES		ACUMULADO		
	año actual	año anterior	año actual	año anterior	previsto
TRAUMATOLOGÍA	2,18	4,28	2,22	3,13	P:0,6- Urg:4,0
CIRUGÍA GENERAL AGC	4,95	1,50	2,13	1,57	P:0,6- Urg:4,0
GINECOLOGÍA	1,75	1,00	1,85	1,05	P:0,6- Urg:4,0
UROLOGÍA	3,41	0,93	1,80	1,50	P:0,6- Urg:4,0
O.R.L.	0,50	6,00	0,05	1,03	P:0,6- Urg:4,0
OFTALMOLOGÍA	1,00	0,00	1,00	1,00	P:0,6- Urg:4,0
total	3,20	2,45	2,02	2,07	P:0,6- Urg:4,0

DICIEMBRE, 2015

**CONSULTAS EXTERNAS
PRIMERAS**

	Mes			Acumulado		
	año actual	año anterior	previsto	año actual	año anterior	previsto
TRAUMATOLOGÍA	335	361	363	4530	4590	5600
CIRUGÍA GENERAL AGC	57	116	128	2318	2561	2401
GINECOLOGÍA	91	115	147	1553	1607	1848
UROLOGÍA	139	180	161	1945	1995	2198
O.R.L.	195	216	217	3093	3204	3202
OFTALMOLOGÍA	301	378	418	5014	5786	6601
s-total	1118	1366	1434	18453	19743	21850
CARDIOLOGÍA	80	112	122	1897	1964	2001
DIGESTIVO	165	149	133	2511	2447	1950
ENDOCRINOLOGÍA	74	85	71	1046	1170	1101
MEDICINA INTERNA AGC	71	81	87	1126	1138	1199
NEUROLOGÍA	106	71	121	1844	1869	1701
NEUMOLOGÍA	72	90	95	1098	1171	1349
s-total	568	588	629	9522	9759	9301
NEFROLOGÍA AGC	29	28	38	393	455	449
OBSTETRICIA	29	32	40	390	385	500
PLANIFICACIÓN FAMILIAR	11	20	25	251	324	380
PEDIATRÍA	25	35	41	433	477	451
CENTRO SALUD MENTAL AGC	140	129	160	1947	2114	2111
HEMATOLOGÍA	95	106	108	1312	1225	1401
DERMATOLOGÍA	263	299	255	4115	4095	4100
REHABILITACIÓN	120	175	195	2221	2145	2501
UNIDAD DEL DOLOR	55	46	111	616	532	961
TOTAL	2453	2824	3036	39653	41254	44005

**ALTA RESOLUCIÓN
(de las Cex. Primeras)**

	Mes			Acumulado		
	año actual	año anterior	previsto	año actual	año anterior	previsto
TRAUMATOLOGÍA	8	2		103	11	
CIRUGÍA GENERAL AGC	2	4		118	78	
GINECOLOGÍA	0	0		2	2	
UROLOGÍA	0	0		0	1	
O.R.L.	59	60		883	759	
OFTALMOLOGÍA	0	0		1	1	
s-total	69	66		1107	852	
CARDIOLOGÍA	17	34		450	436	
DIGESTIVO	1	0		24	58	
ENDOCRINOLOGÍA	0	0		0	0	
MEDICINA INTERNA AGC	2	9		106	53	
NEUROLOGÍA	0	1		0	1	
NEUMOLOGÍA	0	0		1	0	
s-total	20	44		581	548	
NEFROLOGÍA AGC	0	0		0	0	
OBSTETRICIA	0	0		0	0	
PLANIFICACIÓN FAMILIAR	0	0		0	0	
PEDIATRÍA	0	0		17	14	
CENTRO SALUD MENTAL AGC	0	0		2	0	
HEMATOLOGÍA	0	0		0	0	
DERMATOLOGÍA	125	129		2403	951	
REHABILITACIÓN	0	1		0	1	
UNIDAD DEL DOLOR	1	2		9	29	
TOTAL	215	242	6%	4119	2395	6%

DICIEMBRE, 2015

CONSULTAS EXTERNAS SUCESIVAS	Mes			Acumulado		
	año actual	año anterior	previsto	año actual	año anterior	previsto
TRAUMATOLOGÍA	1209	1206	998	16068	15417	13599
CIRUGÍA GENERAL AGC	176	351	409	5244	5683	6000
GINECOLOGÍA	325	390	452	5869	5648	6099
UROLOGÍA	349	385	330	4987	4887	4600
O.R.L.	187	247	246	3076	3581	3599
OFTALMOLOGÍA	423	470	614	6178	6807	9098
s-total	2669	3049	3049	41422	42023	42995
CARDIOLOGÍA	111	142	82	1871	1860	1399
DIGESTIVO	214	221	145	3641	3276	3000
ENDOCRINOLOGÍA	262	303	207	3710	3535	2601
MEDICINA INTERNA AGC	267	247	198	3317	3461	2799
NEUROLOGÍA	202	226	139	4010	4818	2700
NEUMOLOGÍA	149	164	95	2563	2476	1600
s-total	1205	1303	866	19112	19426	14099
NEFROLOGÍA AGC	106	99	102	1575	1533	1399
s-total	106	99	102	1575	1533	1399
OBSTETRICIA	107	127	148	1217	1238	1999
PLANIFICACIÓN FAMILIAR	63	100	96	1390	1479	1401
PEDIATRÍA	136	125	146	2019	1836	2101
CENTRO SALUD MENTAL AGC	1039	1077	946	14392	16524	13301
HEMATOLOGÍA	194	305	202	2945	3715	2300
DERMATOLOGÍA	172	227	173	2857	3128	2800
REHABILITACIÓN	240	371	303	4530	4774	3301
UNIDAD DEL DOLOR	64	47	129	855	2061	2003
TOTAL	5995	6830	6160	92314	97737	87699

ALTAS EN CEX Por el Facultativo	Mes			Acumulado		
	año actual	año anterior	previsto	año actual	año anterior	previsto
TRAUMATOLOGÍA	0	0	0	2	3	0
CIRUGÍA GENERAL AGC	30	44	0	940	885	0
GINECOLOGÍA	0	0	0	0	6	0
UROLOGÍA	29	32	0	243	294	0
O.R.L.	0	0	0	0	0	0
OFTALMOLOGÍA	19	49	0	585	1060	0
s-total	78	125	0	1770	2248	0
CARDIOLOGÍA	0	0	0	0	0	0
DIGESTIVO	36	27	0	655	551	0
ENDOCRINOLOGÍA	35	37	0	476	393	0
MEDICINA INTERNA AGC	24	7	0	297	274	0
NEUROLOGÍA	2	3	0	73	79	0
NEUMOLOGÍA	0	0	0	7	6	0
s-total	97	74	0	1508	1303	0
NEFROLOGÍA AGC	4	17	0	182	228	0
OBSTETRICIA	0	0	0	0	0	0
PLANIFICACIÓN FAMILIAR	0	0	0	0	0	0
PEDIATRÍA	6	7	0	226	209	0
CENTRO SALUD MENTAL AGC	41	51	0	589	330	0
HEMATOLOGÍA	0	3	0	9	48	0
DERMATOLOGÍA	125	0	0	1953	61	0
REHABILITACIÓN	5	0	0	39	0	0
UNIDAD DEL DOLOR	10	14	0	132	207	0
TOTAL	366	291	0	6408	4634	0

DICIEMBRE, 2015

L.E. TOTAL	Mes			Acumulado		
	año actual	año anterior	previsto	año actual	año anterior	previsto
TRAUMATOLOGÍA	1465	1399		-	-	-
CIRUGÍA GENERAL AGC	230	178		-	-	-
GINECOLOGÍA	202	146		-	-	-
UROLOGÍA	256	228		-	-	-
O.R.L.	220	221		-	-	-
OFTALMOLOGÍA	1422	775		-	-	-
s-total	3795	2947		-	-	-
CARDIOLOGÍA	378	297		-	-	-
DIGESTIVO	325	366		-	-	-
ENDOCRINOLOGÍA	91	60		-	-	-
MEDICINA INTERNA AGC	123	152		-	-	-
NEUROLOGÍA	77	169		-	-	-
NEUMOLOGÍA	208	164		-	-	-
s-total	1202	1208		-	-	-
NEFROLOGÍA AGC	13	5		-	-	-
PEDIATRÍA	23	37		-	-	-
CENTRO SALUD MENTAL AGC	32	40		-	-	-
HEMATOLOGÍA	13	23		-	-	-
DERMATOLOGÍA	271	178		-	-	-
REHABILITACIÓN	206	214		-	-	-
UNIDAD DEL DOLOR	73	29		-	-	-
TOTAL	5628	4681		-	-	-

CONSULTAS EXTERNAS L.E. ESTRUCTURAL	PACIENTES			DEMORA MEDIA		
	año actual	año anterior	previsto	año actual	año anterior	previsto
TRAUMATOLOGÍA	1427	1362		78,43	64,21	30
CIRUGÍA GENERAL AGC	208	167		31,74	27,11	30
GINECOLOGÍA	129	86		24,89	21,48	30
UROLOGÍA	243	219		28,49	30,25	30
O.R.L.	201	193		21,90	24,65	30
OFTALMOLOGÍA	1371	728		75,20	34,75	30
s-total	3579	2755		65,98	47,37	
CARDIOLOGÍA	349	274		38,26	35,76	25
DIGESTIVO	300	337		28,28	41,26	50
ENDOCRINOLOGÍA	51	43		24,43	19,23	30
MEDICINA INTERNA AGC	102	136		32,94	33,12	30
NEUROLOGÍA	71	157		12,38	25,99	30
NEUMOLOGÍA	195	143		38,39	35,82	30
s-total	1068	1090		32,59	35,08	
NEFROLOGÍA AGC	6	3		11,17	6,33	30
PEDIATRÍA	16	37		19,56	39,38	30
CENTRO SALUD MENTAL AGC	2	2		6,00	13,50	30
HEMATOLOGÍA	2	4		1,50	5,75	30
DERMATOLOGÍA	245	153		16,97	13,20	10
REHABILITACIÓN	195	196		22,17	25,14	30
UNIDAD DEL DOLOR	71	28		45,56	55,93	30
TOTAL	5184	4268		54,61	41,89	40

Difª interanual (2015-2014) pacientes en LECEX Estructural

21,46	-4,48	N.D.
-------	-------	------

DICIEMBRE, 2015

IND. ENTR/SAL L.E. ESTRUCT.	PACIENTES			entradas	salidas	Ind. Entr/Sal
	TOTALES	ESTRUCT.				
TRAUMATOLOGÍA	1465	1427		5057	4530	1,12
CIRUGÍA GENERAL AGC	230	208		2444	2319	1,05
GINECOLOGÍA	202	129		2075	1943	1,07
UROLOGÍA	256	243		1992	1945	1,02
O.R.L.	220	201		3140	3093	1,02
OFTALMOLOGÍA	1422	1371		4479	3684	1,22
s-total	3795	3579		19187	17514	1,10
CARDIOLOGÍA	378	349		2100	1897	1,11
DIGESTIVO	325	300		2566	2511	1,02
ENDOCRINOLOGÍA	91	51		1099	1047	1,05
MEDICINA INTERNA AGC	123	102		1150	1126	1,02
NEUROLOGÍA	77	71		1798	1844	0,98
NEUMOLOGÍA	208	195		1180	1098	1,07
s-total	1202	1068		9893	9523	1,04
NEFROLOGÍA AGC	13	6		401	393	1,02
PEDIATRÍA	23	16		434	433	1,00
CENTRO SALUD MENTAL AGC	32	2		1945	1947	1,00
HEMATOLOGÍA	13	2		1417	1312	1,08
DERMATOLOGÍA	271	245		4234	4115	1,03
REHABILITACIÓN	206	195		2328	2222	1,05
UNIDAD DEL DOLOR	73	71		491	440	1,12
TOTAL	5628	5184		40330	37899	1,06

REPROGRAM.CEX PRIMERAS	año actual	año anterior	previsto	año actual	año anterior	previsto
TRAUMATOLOGÍA	16,11	14,93	<7%	20,75	21,28	<7%
CIRUGÍA GENERAL	8,96	21,19	<7%	17,34	15,47	<7%
GINECOLOGÍA	22,94	20,63	<7%	17,49	21,96	<7%
UROLOGÍA	12,78	14,16	<7%	15,80	17,01	<7%
O.R.L.	16,74	6,20	<7%	10,62	11,67	<7%
OFTALMOLOGÍA	50,88	14,71	<7%	21,40	11,53	<7%
CARDIOLOGÍA	71,72	38,76	<7%	41,55	39,09	<7%
DIGESTIVO	12,06	24,30	<7%	21,37	33,13	<7%
ENDOCRINOLOGÍA	27,56	12,40	<7%	10,60	11,80	<7%
MEDICINA INTERNA	34,11	25,62	<7%	24,82	23,86	<7%
NEFROLOGÍA	8,33	5,71	<7%	6,05	3,36	<7%
NEUROLOGÍA	25,43	29,91	<7%	12,71	25,05	<7%
NEUMOLOGÍA	5,88	22,58	<7%	19,34	12,24	<7%
PLANIFICACIÓN FAMILIAR	0,00	0,00	<7%	0,00	0,00	<7%
PEDIATRÍA	16,00	16,67	<7%	14,63	19,14	<7%
CENTRO SALUD MENTAL	4,94	5,33	<7%	9,19	7,47	<7%
HEMATOLOGÍA	2,00	11,76	<7%	9,66	14,71	<7%
DERMATOLOGÍA	14,88	8,06	<7%	7,68	6,81	<7%
REHABILITACIÓN	33,48	21,25	<7%	11,67	6,55	<7%
UNIDAD DEL DOLOR	20,83	9,76	<7%	27,85	12,54	<7%
TOTAL	27,21	16,82	<15%	17,66	17,60	15,00

DICIEMBRE, 2015

INTERCONSULTAS HOSPITALIZACION	Mes			Acumulado		
	año actual	año anterior	previsto	año actual	año anterior	previsto
TRAUMATOLOGÍA	8	7	6	91	105	87
CIRUGÍA GENERAL AGC	12	18	11	175	206	151
GINECOLOGÍA	0	2	4	53	54	49
UROLOGÍA	7	6	6	120	109	101
O.R.L.	3	1	4	83	86	100
OFTALMOLOGÍA	5	4	14	62	66	179
s-total	35	38	45	584	626	667
CARDIOLOGÍA	14	11	13	171	214	179
DIGESTIVO	4	9	7	109	118	80
ENDOCRINOLOGÍA	24	14	15	215	199	201
MEDICINA INTERNA AGC	23	31	19	308	309	239
NEUROLOGÍA	11	11	11	170	163	129
NEUMOLOGÍA	9	8	9	147	130	111
s-total	85	84	74	1120	1133	939
NEFROLOGÍA AGC	1	9	7	95	121	109
MEDICINA INTENSIVA	5	5	8	67	71	81
UDAD. CUIDADOS PALIATIVOS	3	1	4	24	35	81
PSIQUIATRÍA AGC	7	12	7	103	133	110
HEMATOLOGÍA	54	33	32	593	569	400
DERMATOLOGÍA	5	10	4	105	111	89
REHABILITACIÓN	5	11	16	177	189	161
UNIDAD DEL DOLOR	58	77	50	851	828	619
TOTAL	258	280	247	3719	3816	3256

IND. C.GESTIÓN 2014-2015	Dif. LEQ 2015-2014	Dif. CMA 2015-2014	Dif. LECEX 2015-2014	% Altas en CEX. FAC		
TRAUMATOLOGÍA	9,09	14,01	4,77	0,04		
CIRUGÍA GENERAL AGC	-10,25	-47,96	24,55	40,55		
GINECOLOGÍA	93,02	-14,41	50,00	0,00		
UROLOGÍA	25,60	2,33	10,96	12,49		
O.R.L.	38,46	24,56	4,15	0,00		
OFTALMOLOGÍA	9,38	3,49	88,32	11,67		
s-total	10,45	2,42	29,91	9,59		
CARDIOLOGÍA	-	-	27,37	0,00		
DIGESTIVO	-	-	-10,98	26,09		
ENDOCRINOLOGÍA	-	-	18,60	45,51		
MEDICINA INTERNA AGC	-	-	-25,00	26,38		
NEUROLOGÍA	-	-	-54,78	3,96		
NEUMOLOGÍA	-	-	36,36	0,64		
s-total	-	-	-2,02	15,84		
NEFROLOGÍA AGC	-	-	100,00	46,31		
OBSTETRICIA	-	-	-	0,00		
PLANIFICACIÓN FAMILIAR	-	-	-	0,00		
PEDIATRÍA	-	-	-56,76	52,19		
CENTRO SALUD MENTAL AGC	-	-	0,00	30,25		
HEMATOLOGÍA	-	-	-50,00	0,69		
DERMATOLOGÍA	-	-	60,13	47,46		
REHABILITACIÓN	-	-	-0,51	1,76		
UNIDAD DEL DOLOR	-	-	153,57	21,43		
TOTAL	-	-	21,46	16,16		

SERVICIO: TRAUMATOLOGÍA
MES: DICIEMBRE, 2015

HOSPITALIZACIÓN	Mes			Acumulado		
	año actual	año anterior	previsto	año actual	año anterior	previsto
I. PROGRAMADOS	26	26	45	576	557	576
I. URGENTES	29	32	31	331	390	341
TOTAL INGRESOS	55	58	76	907	947	917
TRASLADOS	0	2	0	20	19	15
INGRESOS * SERVICIOS	55	60	76	927	966	932
ALTAS	64	74	76	915	952	917
REINGRESOS <31 DIAS	2	4	0	41	46	0
% REINGRESOS <31DIAS	3,13	5,41	0,00	4,48	4,83	0,00
ESTANCIAS	418	636	532	6.409	8.002	6.524
ESTANCIA MEDIA	7,60	10,60	7,00	6,91	8,28	7,00

URGENCIAS						
URG. ATENDIDAS	113	137	154	1.521	1.690	1.799
URG. INGRESADAS	26	32	27	321	379	301
% INGRESADAS/ATENDIDAS	23,01	23,36	17,53	21,10	22,43	16,73
% READM.en <72 HORAS	2,65	2,94	-	5,39	4,85	-

ACTIVIDAD QUIRÚRGICA						
I.Q. PROGR. CON INGRESO	45	53	56	756	737	701
I.Q. PROGR. AMBULATORIAS	27	13	41	415	364	501
total I.Q. Programadas	72	66	97	1.171	1101	1202
I.Q. URG. CON INGRESO	6	7	5	80	88	62
I.Q. URG. AMBULATORIAS	2	0	0	4	1	4
RDTº. DE QUIRÓFANO MAÑANAS	93,69	77,87	76,00	71,58	72,64	76,00
RDTº. DE QUIRÓFANO TARDES	0,00	0,00	76,00	56,25	62,00	76,00
RDTº. DE QUIRÓFANO M+T	93,69	77,87	76,00	69,95	71,50	76,00
% I.Q. SUSPENDIDAS	1,37	2,94	<3,7%	3,86	3,34	<3,7%
E.M. PREOPEATORIA	2,18	4,28	P:0,7- Urg:3,8	2,22	3,13	P:0,7- Urg:3,8

OTRA ACTIVIDAD QUIRÚRGICA						
P.Q. FUERA QUIROFANO EN QUI.06	4	0	5	66	40	62
Total O.A.Q	4	0	5	66	40	62

L.E. QUIRÚRGICA TOTAL						
PACIENTES				811	825	
ÍNDICE ENTRADAS/SALIDAS	1,12	1,21		0,99	1,04	1

L.E. QUIRÚRGICA ESTRUCTURAL						
PACIENTES				516	473	
DEMORA MEDIA				72,59	64,08	60
TRAMOS L.E. ESTRUCTURAL	0-90 días	91-180 días	181-365 días	>365 días	TOTAL	
	380	136	0	0	516	

CONSULTAS EXTERNAS						
PRIMERAS	335	361	363	4.530	4.590	5.600
SUCESIVAS	1.209	1.206	998	16.068	15.417	13.599
R/ SUCESIVAS/PRIMERAS	3,61	3,34	2,75	3,55	3,36	2,43
% PRIMERAS DE ALTA RESOLUCIÓN	2,39	0,55	>10%	2,27	0,24	10,00
REPROGRAMACIONES CEX PRIMERAS	16,11	14,93	<7,00%	20,75	21,28	7,00

L.E. TOTAL						
PACIENTES				1465	1399	
L.E. ESTRUCTURAL				1427	1362	
PACIENTES				78,43	64,21	30
DEMORA MEDIA						
IND. ENTR/SAL L.E. ESTRUCT.	entradas	salidas	% Entr./Sal			
	5057	4530	1,12			

YESOS PROGRAMADOS	ND	ND	ND	ND	ND	ND
ÉXITUS	1	1	0	20	14	0
INTERCONSULTAS HOSPITALIZACION	8	7	6	91	105	87

AGC: CIRUGÍA GENERAL y D.
MES: DICIEMBRE, 2015

HOSPITALIZACIÓN	Mes			Acumulado		
	año actual	año anterior	previsto	año actual	año anterior	previsto
I. PROGRAMADOS	32	56	55	745	779	688
I. URGENTES	31	44	36	463	491	496
TOTAL INGRESOS	63	100	91	1.208	1.270	1.184
TRASLADOS	6	10	4	93	99	84
INGRESOS * SERVICIOS	69	110	95	1.301	1.369	1.268
ALTAS	74	108	91	1.218	1.278	1.184
REINGRESOS <31 DIAS	7	13	0	146	148	0
% REINGRESOS <31DIAS	9,46	12,04	0,00	11,99	11,58	0,00
ESTANCIAS	641	819	646	9.349	9.423	8.622
ESTANCIA MEDIA	9,29	7,45	6,80	7,19	6,88	6,80

URGENCIAS						
URG. ATENDIDAS	47	56	53	644	713	699
URG. INGRESADAS	31	43	32	458	485	449
% INGRESADAS/ATENDIDAS	65,96	76,79	60,38	71,12	68,02	64,23
% READM.en <72 HORAS	8,51	5,36	-	8,39	10,80	-

ACTIVIDAD QUIRÚRGICA						
I.Q. Progr. con ingreso	39	58	50	765	749	640
I.Q. Progr. Ambulatorias	2	8	14	51	98	185
total I.Q. Programadas	41	66	64	816	847	825
I.Q. Urg. con ingreso	11	16	10	193	176	173
I.Q. Urg. Ambulatorias	0	0	1	1	0	11
RDTº. DE QUIRÓFANO MAÑANAS	73,87	78,16	76,00	74,36	76,92	76,00
RDTº. DE QUIRÓFANO TARDES	0,00	49,25	76,00	49,06	55,86	76,00
RDTº. DE QUIRÓFANO M+T	73,87	74,33	76,00	71,98	74,82	76,00
% I.Q. SUSPENDIDAS	0,00	5,71	<3,7%	5,45	5,89	<3,7%
E.M. PREOPERATORIA	4,95	1,50	P:0,7- Urg:3,8	2,13	1,57	P:0,7- Urg:3,8

OTRA ACTIVIDAD QUIRÚRGICA						
P.Q. FUERA QUIROFANO EN QUI.06	0	23	34	345	336	426
Total O.A.Q.	0	23	34	345	336	426

L.E. QUIRÚRGICA TOTAL						
PACIENTES				246	308	
ÍNDICE ENTRADAS/SALIDAS	0,77	1,14		0,93	1,00	1

L.E. QUIRÚRGICA ESTRUCTURAL						
PACIENTES				219	244	
DEMORA MEDIA				84,75	63,86	60
TRAMOS L.E. ESTRUCTURAL	0-90 días	91-180 días	181-365 días	>365 días	TOTAL	
	133	86	0	0	219	

CONSULTAS EXTERNAS						
PRIMERAS	57	116	128	2.318	2.561	2.401
SUCESIVAS	176	351	409	5.244	5.683	6.000
R/ SUCESIVAS/PRIMERAS	3,09	3,03	3,20	2,26	2,22	2,50
% PRIMERAS DE ALTA RESOLUCIÓN	3,51	3,45	>10%	5,09	3,05	10,00
REPROGRAMACIONES CEX PRIMERAS	8,96	21,19	<7,00%	17,34	15,47	7,00

L.E. TOTAL						
PACIENTES				230	178	
L.E. ESTRUCTURAL				208	167	
DEMORA MEDIA				31,74	27,11	30

IND. ENTR/SAL L.E. ESTRUCT.	entradas	salidas	% Entr./Sal
	2444	2319	1,05



AGC: CIRUGÍA GENERAL y D.
MES: DICIEMBRE, 2015

ENDOSCOPIAS						
COLONOSCOPIAS	21	23	21	315	339	300
LISTA ESP.COLONOSCOPIAS						
PACIENTES				83	90	
DEMORA MEDIA				35,25	43,86	30
ÉXITOS	4	2	0	27	24	0
INTERCONSULTAS HOSPITALIZACION	12	18	11	175	206	151

SERVICIO GINECOLOGIA
MES: DICIEMBRE, 2015

HOSPITALIZACIÓN	Mes			Acumulado		
	año actual	año anterior	previsto	año actual	año anterior	previsto
I. PROGRAMADOS	8	8	9	118	132	130
I. URGENTES	12	5	14	101	102	159
TOTAL INGRESOS	20	13	23	219	234	289
TRASLADOS	2	0	1	9	22	13
INGRESOS * SERVICIOS	22	13	24	228	256	302
ALTAS	19	14	23	216	227	289
REINGRESOS <31 DIAS	3	2	0	22	21	0
% REINGRESOS <31DIAS	15,79	14,29	0,00	10,19	9,25	0,00
ESTANCIAS	89	62	89	990	1008	1117
ESTANCIA MEDIA	4,05	4,77	3,70	4,34	3,94	3,70

URGENCIAS						
URG. ATENDIDAS	85	55	79	886	811	901
URG. INGRESADAS	12	5	14	96	99	146
% INGRESADAS/ATENDIDAS	14,12	9,09	17,72	10,84	12,21	16,20
% READM.en <72 HORAS	18,82	5,45	-	10,05	7,77	-

ACTIVIDAD QUIRÚRGICA						
I.Q. PROGR. CON INGRESO	8	7	8	113	112	110
I.Q. PROGR. AMBULATORIAS	12	6	11	95	111	160
total I.Q. Programadas	20	13	19	208	223	270
I.Q. URG. CON INGRESO	11	7	14	135	129	160
I.Q. URG. AMBULATORIAS	0	0	1	1	2	9
RDT%. DE QUIRÓFANO MAÑANA	90,22	61,79	76,00	80,11	75,77	76,00
RDT%. DE QUIRÓFANO TARDES	0,00	0,00	76,00	0,00	0,00	76,00
RDT%. DE QUIRÓFANO M+T	90,22	61,79	76,00	80,11	75,94	76,00
% I.Q. SUSPENDIDAS	0,00	7,14	<3,7%	5,88	4,70	<3,7%
E.M. PREOPERATORIA	1,75	1,00	P:0,7- Urg:3,8	1,85	1,05	P:0,7- Urg:3,8

OTRA ACTIVIDAD QUIRÚRGICA						
P.Q. FUERA QUIROFANO EN QUI.06	7	15	16	179	177	230
Total O.A.Q.	7	15	16	179	177	230

L.E. QUIRÚRGICA TOTAL						
PACIENTES				88	55	
ÍNDICE ENTRADAS/SALIDAS	0,85	0,79		1,08	0,87	1

L.E. QUIRÚRGICA ESTRUCTURAL						
PACIENTES				83	43	
DEMORA MEDIA				65,57	46,58	60
TRAMOS L.E. ESTRUCTURAL	0-90 días	91-180 días	181-365 días	>365 días	TOTAL	
	62	21	0	0	83	

CONSULTAS EXTERNAS						
PRIMERAS	91	115	147	1.553	1.607	1.848
SUCESIVAS	325	390	452	5.869	5.648	6.099
R/ SUCESIVAS/PRIMERAS	3,57	3,39	3,07	3,78	3,51	3,30
% PRIMERAS DE ALTA RESOLUCIÓN	0,00	0,00	>10%	0,13	0,12	10,00
REPROGRAMACIONES CEX PRIMERAS	22,94	20,63	<7,00%	17,49	21,96	7,00
CONSULTA DE CRIBADO	50	161	44	1.234	1.522	600

L.E. TOTAL						
PACIENTES				202	146	
L.E. ESTRUCTURAL				129	86	
DEMORA MEDIA				24,89	21,48	30

IND. ENTR/SAL L.E. ESTRUCT.	entradas	salidas	% Entr./Sal
	2075	1943	1,07



OTRAS ACTIVIDADES

ECOGRAFÍAS GINECOLOGICAS	174	199	300	2.613	2924	3999
--------------------------	-----	-----	-----	-------	------	------

LISTAS DE ESPERA

ECOGRAFÍAS GINECOLOGICAS

PACIENTES				666	524	
DEMORA MEDIA				0,00	0,00	25

ÉXITUS	1	0	0	1	1	0
--------	---	---	---	---	---	---

INTERCONSULTAS HOSPITALIZACION	0	2	4	53	54	49
--------------------------------	---	---	---	----	----	----

SERVICIO OBSTETRICIA
MES: DICIEMBRE, 2015

HOSPITALIZACIÓN	Mes			Acumulado		
	año actual	año anterior	previsto	año actual	año anterior	previsto
I. PROGRAMADOS	3	2	4	35	36	29
I. URGENTES	37	26	40	416	405	479
TOTAL INGRESOS	40	28	44	451	441	508
TRASLADOS	0	3	1	7	14	15
INGRESOS * SERVICIOS	40	31	45	458	455	523
ALTAS	42	26	44	457	442	508
REINGRESOS <31 DIAS	2	0	0	18	28	0
% REINGRESOS <31 DIAS	4,76	0,00	0,00	3,94	6,33	0,00
ESTANCIAS	99	71	124	1296	1258	1438
ESTANCIA MEDIA	2,48	2,29	2,75	2,83	2,76	2,75

URGENCIAS						
URG. ATENDIDAS	66	41	67	690	678	851
URG. INGRESADAS	33	19	40	375	374	480
% INGRESADAS/ATENDIDAS	50,00	46,34	59,70	54,35	55,16	56,40
% READM.en <72 HORAS	12,12	17,07	-	14,20	13,11	-

PARTOS Y CESÁREAS						
DESCONOCIDO	0	0	0	0	0	0
PARTOS	29	15	33	297	286	386
CESÁREAS	8	6	7	96	84	73
total	37	21	40	393	370	459
PARTOS CON EPIDURAL	20	12	53	203	188	200
ÍNDICE DE CESÁREAS	21,62	28,57	<17%	24,43	22,70	17,00
%PARTOS CON EPIDURAL	68,97	80,00	<58%	68,35	65,73	58,00

CONSULTAS EXTERNAS						
OBSTETRICIA						
PRIMERAS	29	32	40	390	385	500
SUCESIVAS	107	127	148	1.217	1238	1999
R/ SUCESIVAS/PRIMERAS	3,69	3,97	3,70	3,12	3,22	4,00
% PRIMERAS DE ALTA RESOLUCIÓN	0,00	0,00	>10%	0,00	0,00	10,00
PLANIFICACIÓN FAMILIAR						
PRIMERAS	11	20	25	251	324	380
SUCESIVAS	63	100	96	1.390	1.479	1.401
R/ SUCESIVAS/PRIMERAS	5,73	5,00	3,84	5,54	4,56	3,69

OTRAS ACTIVIDADES						
ECOGRAFÍAS OBSTÉTRICAS	134	115	113	1.507	1194	1500
LISTAS DE ESPERA						
ECOGRAFÍAS OBSTÉTRICAS						
PACIENTES				199	179	
DEMORA MEDIA				0,00	0,00	25

SERVICIO OBSTETRICIA
MES: DICIEMBRE, 2015

INDICADORES PARTO Y LACTANCIA (EN PORCENTAJES)

previsto

EAPN I 14:	porcentaje de lactancia materna al alta.	60%
EAPN I 01:	porcentaje de partos vaginales atendidos exclusivamente por matronas	
EAPN I 01.1:	partos eutócicos atendidos exclusivamente por matrona	
EAPN I 02:	partos vaginales con aplic. Oxitocina artificial en la fase de dilatación	
EAPN I 02.1:	partos inicio espontáneo con aplic. Oxitocina artificial en la fase de dilatación	
EAPN I 03:	anestesia locoregional en partos vaginales	
EAPN I 04:	episiotomía en partos eutócicos	20%
EAPN I 04.1:	episiotomía en partos vaginales	

	EAPN I 14	EAPN I 01	EAPN I 01.1:	EAPN I 02	EAPN I 02.1:	EAPN I 03	EAPN I 04	EAPN I 04.1:
Enero	62,16	77,78	91,30	48,15	45,83	55,56	39,13	44,44
Febrero	81,25	63,16	80,00	57,89	50,00	63,16	26,67	26,32
Marzo	83,87	54,17	68,42	29,17	30,43	62,50	26,32	33,33
Abril	82,61	60,00	75,00	35,00	44,44	65,00	31,25	35,00
Mayo	65,85	51,85	66,67	44,44	40,91	62,96	38,10	40,74
Junio	69,57	42,86	64,29	71,43	71,43	90,48	42,86	52,38
Julio	76,67	45,00	60,00	35,00	45,00	70,00	33,33	30,00
Agosto	76,09	57,14	68,97	51,43	37,93	77,14	34,48	37,14
Septiembre	69,23	43,33	68,42	63,33	64,00	80,00	31,58	46,67
Octubre	58,82	52,00	65,00	40,00	26,32	48,00	40,00	40,00
Noviembre	82,61	55,56	90,91	72,22	54,55	83,33	27,27	44,44
Diciembre	60,53	46,43	92,86	46,43	37,50	67,86	35,71	50,00
Acum	71,54	54,08	73,61	49,32	44,49	68,71	34,26	40,48

EAPN I 05:	desgarro perineal grado III o IV	
EAPN I 05.1:	partos vaginales con episiotomía y desgarro perineal grado III o IV	
EAPN I 05.2:	partos vaginales sin episiotomía y desgarro perineal grado III o IV	
EAPN I 06:	pinzamiento tardío del cordón umbilical	
EAPN I 06.1:	pinzamiento tardío del cordón umbilical \geq 1 minuto	
EAPN I 07:	partos vaginales instrumentales	20%
EAPN I 07.1:	partos vaginales con ventosa	
EAPN I 07.2:	partos vaginales con forceps	

	EAPN I 05	EAPN I 05.1:	EAPN I 05.2:	EAPN I 06	EAPN I 06.1:	EAPN I 07	EAPN I 07.1:	EAPN I 07.2:
Enero	0,00	0,00	0,00	18,52	25,93	14,81	14,81	0,00
Febrero	0,00	0,00	0,00	10,53	10,53	21,05	21,05	0,00
Marzo	4,17	0,00	6,25	16,67	33,33	20,83	8,33	12,50
Abril	5,00	14,29	0,00	5,00	15,00	20,00	20,00	0,00
Mayo	3,70	9,09	0,00	22,22	25,93	22,22	22,22	0,00
Junio	0,00	0,00	0,00	42,86	61,90	33,33	28,57	4,76
Julio	5,00	16,67	0,00	30,00	35,00	25,00	25,00	0,00
Agosto	2,86	7,69	0,00	28,57	31,43	17,14	14,29	2,86
Septiembre	0,00	0,00	0,00	20,00	20,00	36,67	33,33	3,33
Octubre	0,00	0,00	0,00	52,00	56,00	20,00	16,00	4,00
Noviembre	0,00	0,00	0,00	44,44	50,00	38,89	38,89	0,00
Diciembre	0,00	0,00	0,00	53,57	53,57	50,00	42,86	7,14
Acum	1,70	3,36	0,58	28,91	34,69	26,53	23,47	3,06

DICIEMBRE, 2015

EAPN I 7.3:	partos vaginales con espátulas	
EAPN I 08:	partos con cesarea	17%
EAPN I 08.1:	partos con cesarea electiva	
EAPN I 08.2:	partos con cesarea no electiva	
EAPN I 09:	partos vaginales tras cesarea previa	
EAPN I 10:	inducción al parto	20%
EAPN I 10.1:	inducción al parto por causa clinica: patologia materna y /o fetal	
EAPN I 10.2:	inducción al parto por gestación prolongada	

	EAPN I 07.3:	EAPN I 08	EAPN I 08.1:	EAPN I 08.2:	EAPN I 09	EAPN I 10	EAPN I 10.1:	EAPN I 10.2:
Enero	0,00	27,03	2,70	24,32	33,33	29,73	8,11	7,41
Febrero	0,00	38,71	6,45	32,26	66,67	32,26	9,68	5,26
Marzo	0,00	22,58	9,68	12,90	0,00	16,13	3,23	4,17
Abril	0,00	13,04	0,00	13,04	50,00	21,74	4,35	0,00
Mayo	0,00	32,50	2,50	30,00	25,00	32,50	5,00	3,70
Junio	0,00	8,70	0,00	8,70	100,00	34,78	0,00	9,52
Julio	0,00	33,33	16,67	16,67	0,00	16,67	3,33	5,00
Agosto	0,00	20,00	2,22	17,78	66,67	24,44	2,22	5,71
Septiembre	0,00	23,08	0,00	23,08	33,33	28,21	2,56	10,00
Octubre	0,00	26,47	11,76	14,71	66,67	26,47	5,88	4,00
Noviembre	0,00	17,39	0,00	17,39	100,00	43,48	4,35	0,00
Diciembre	0,00	21,62	10,81	10,81	0,00	24,32	10,81	7,14
Acum	0,00	24,43	5,34	19,08	44,44	27,23	5,09	5,44

EAPN I 10.3:	inducción al parto por rotura prematura de membrana (rpm)	
EAPN I 10.4:	inducción al parto por causa no especificas (otras)	
EAPN I 11:	contacto piel con piel en paritorio	50%
EAPN I 13:	inicio precoz de lactancia materna en el paritorio (primeras 2 horas)	
EAPN I 13.1:	inicio precoz de lactancia materna en el paritorio (primeras 2 horas) en partos vaginales	
EAPN I 14.1:	complementación de lactancia materna en el hospital	
EAPN I 15:	planes de parto y nacimiento	30%

	EAPN I 10.3:	EAPN I 10.4:	EAPN I 11	EAPN I 12	EAPN I 13	EAPN I 13.1:	EAPN I 14.1:	EAPN I 15:
Enero	10,81	5,41	62,16	0,00	32,43	44,44	16,22	43,24
Febrero	9,68	6,45	56,25	0,00	43,75	73,68	18,75	41,94
Marzo	3,23	6,45	51,61	0,00	48,39	62,50	22,58	58,06
Abril	0,00	17,39	73,91	0,00	65,22	75,00	43,48	52,17
Mayo	17,50	7,50	43,90	0,00	43,90	62,96	14,63	40,00
Junio	17,39	8,70	60,87	0,00	65,22	71,43	4,35	39,13
Julio	6,67	3,33	60,00	0,00	50,00	75,00	10,00	20,00
Agosto	6,67	11,11	63,04	0,00	58,70	77,14	13,04	48,89
Septiembre	10,26	7,69	64,10	0,00	56,41	70,00	12,82	87,18
Octubre	14,71	0,00	55,88	0,00	47,06	64,00	2,94	79,41
Noviembre	17,39	17,39	60,87	0,00	60,87	77,78	26,09	86,96
Diciembre	5,41	2,70	63,16	0,00	57,89	78,57	21,05	97,30
Acum	9,92	7,38	58,94	0,00	51,64	69,05	16,37	58,27

SERVICIO UROLOGIA
MES: DICIEMBRE, 2015

HOSPITALIZACIÓN	Mes			Acumulado		
	año actual	año anterior	previsto	año actual	año anterior	previsto
I. PROGRAMADOS	16	24	25	294	310	326
I. URGENTES	17	18	18	195	160	189
TOTAL INGRESOS	33	42	43	489	470	515
TRASLADOS	3	1	2	35	32	48
INGRESOS * SERVICIOS	36	43	45	524	502	563
ALTAS	43	44	43	495	473	515
REINGRESOS <31 DIAS	5	5	0	61	63	0
% REINGRESOS <31DIAS	11,63	11,36	0,00	12,32	13,32	0,00
ESTANCIAS	182	200	293	2756	2731	3660
ESTANCIA MEDIA	5,06	4,65	6,50	5,26	5,44	6,50

URGENCIAS						
URG. ATENDIDAS	28	32	38	303	314	400
URG. INGRESADAS	16	18	18	187	158	186
% INGRESADAS/ATENDIDAS	57,14	56,25	47,37	61,72	50,32	46,50
% READM.en <72 HORAS	25,00	16,67	-	23,28	22,76	-

ACTIVIDAD QUIRÚRGICA						
I.Q. PROGR. CON INGRESO	17	28	28	326	316	379
I.Q. PROGR. AMBULATORIAS	8	8	19	132	129	193
total I.Q. Programadas	25	36	47	458	445	572
I.Q. URG. CON INGRESO	3	1	4	52	46	50
I.Q. URG. AMBULATORIAS	0	0	1	2	3	8
RDTº. DE QUIRÓFANO MAÑANAS	76,94	75,35	76,00	77,85	76,02	76,00
RDTº. DE QUIRÓFANO TARDES	0,00	0,00	76,00	36,60	45,45	76,00
RDTº. DE QUIRÓFANO M+T	76,94	75,35	76,00	76,28	74,11	76,00
% I.Q. SUSPENDIDAS	7,41	10,00	<3,7%	6,53	6,12	<3,7%
E.M. PREOPERATORIA	3,41	0,93	P:0,7- Urg:3,8	1,80	1,50	P:0,7- Urg:3,8

OTRA ACTIVIDAD QUIRÚRGICA						
P.Q. FUERA QUIROFANO EN QUI.06	8	0	6	170	194	62
L.E. QUIRÚRGICA TOTAL						
PACIENTES				181	159	
ÍNDICE ENTRADAS/SALIDAS	1,03	1,21		1,04	1,06	1,00

L.E. QUIRÚRGICA ESTRUCTURAL						
PACIENTES				157	125	
DEMORA MEDIA				73,27	51,26	60
TRAMOS L.E. ESTRUCTURAL	0-90 días	91-180 días	181-365 días	>365 días	TOTAL	
	115	42	0	0	157	

CONSULTAS EXTERNAS						
PRIMERAS	139	180	161	1.945	1.995	2.198
SUCESIVAS	349	385	330	4.987	4.887	4.600
R/ SUCESIVAS/PRIMERAS	2,51	2,14	2,05	2,56	2,45	2,09
% PRIMERAS DE ALTA RESOLUCIÓN	0,00	0,00	>10%	0,00	0,05	10,00
REPROGRAMACIONES CEX PRIMERAS	12,78	14,16	<7,00%	15,80	17,01	7,00

L.E. TOTAL						
PACIENTES				256	228	

L.E. ESTRUCTURAL						
PACIENTES				243	219	
DEMORA MEDIA				28,49	30,25	30

IND. ENTR/SAL L.E. ESTRUCT.	entradas	salidas	% Entr./Sal
	1992	1945	1,02

ÉXITUS	2	0	0	13	9	0
INTERCONSULTAS HOSPITALIZACION	7	6	6	120	109	101

SERVICIO O.R.L.
MES: DICIEMBRE, 2015

HOSPITALIZACIÓN	Mes			Acumulado		
	año actual	año anterior	previsto	año actual	año anterior	previsto
I. PROGRAMADOS	2	2	9	61	66	110
I. URGENTES	8	0	5	63	62	59
TOTAL INGRESOS	10	2	14	124	128	169
TRASLADOS	0	2	0	0	5	3
INGRESOS * SERVICIOS	10	4	14	124	133	172
ALTAS	15	4	14	124	126	169
REINGRESOS <31 DIAS	0	1	0	9	10	0
% REINGRESOS <31DIAS	0,00	25,00	0,00	7,26	7,94	0,00
ESTANCIAS	68	39	49	473	809	602
ESTANCIA MEDIA	6,80	9,75	3,50	3,81	6,08	3,50

URGENCIAS						
URG. ATENDIDAS	39	42	38	451	479	475
URG. INGRESADAS	8	0	5	60	57	60
% INGRESADAS/ATENDIDAS	20,51	0,00	13,16	13,30	11,90	12,63
% READM.en <72 HORAS	10,26	9,76	-	11,95	13,15	-

ACTIVIDAD QUIRÚRGICA						
I.Q. Progr. con ingreso	2	3	10	59	71	122
I.Q. Progr. Ambulatorias	2	1	2	71	57	31
total I.Q. Programadas	4	4	12	130	128	153
I.Q. Urg. con ingreso	0	0	1	6	3	11
I.Q. Urg. Ambulatorias	0	0	0	0	0	0
RDTº. de quirófano Mañanas	71,82	69,17	76,00	68,92	67,14	76,00
RDTº. de quirófano Tarde	0,00	0,00	76,00	0,00	0,00	76,00
RDTº. de quirófano M+T	71,82	69,17	76,00	68,92	67,14	76,00
% I.Q. suspendidas	0,00	20,00	<3,7%	6,47	5,19	<3,7%
E.M. Preoperatoria	0,50	6,00	P:0,7- Urg:3,8	0,05	1,03	P:0,7- Urg:3,8

OTRA ACTIVIDAD QUIRÚRGICA						
P.Q. Fuera Quirófano en Qui.06	0	0	0	0	0	0

L.E. QUIRÚRGICA TOTAL						
PACIENTES				38	38	
ÍNDICE ENTRADAS/SALIDAS	1,75	1,00		1,00	0,98	<1

L.E. QUIRÚRGICA ESTRUCTURAL						
PACIENTES				36	26	
DEMORA MEDIA				67,36	64,62	60,00
TRAMOS L.E. ESTRUCTURAL	0-90 días	91-180 días	181-365 días	>365 días	TOTAL	
	25	11	0	0	36	

CONSULTAS EXTERNAS						
PRIMERAS	195	216	217	3.093	3.204	3.202
SUCESIVAS	187	247	246	3.076	3.581	3.599
R/ SUCESIVAS/PRIMERAS	0,96	1,14	1,13	0,99	1,12	1,12
% PRIMERAS DE ALTA RESOLUCIÓN	30,26	27,78	>10%	28,55	23,69	10,00
REPROGRAMACIONES CEX PRIMERAS	16,74	6,20	<7,00%	10,62	11,67	7,00

L.E. TOTAL						
PACIENTES				220	221	

L.E. ESTRUCTURAL						
PACIENTES				201	193	
DEMORA MEDIA				21,90	24,65	30

IND. ENTR/SAL L.E. ESTRUCT.	entradas	salidas	% Entr./Sal
	3140	3093	1,02

OTRAS ACTIVIDADES						
AUDIOMETRÍAS	112	120	123	1.858	1732	1900
ENDOSCOPIAS	68	56	65	1.134	1033	799
BIOPSIAS	4	3	4	76	62	62
PRUEBAS DE ALERGIA	1	62	10	62	10	120
ÉXITUS	0	0	0	0	3	0
INTERCONSULTAS HOSPITALIZACION	3	1	4	83	86	100

SERVICIO OFTALMOLOGIA
MES: DICIEMBRE, 2015

HOSPITALIZACIÓN	Mes			Acumulado		
	año actual	año anterior	previsto	año actual	año anterior	previsto
I. PROGRAMADOS	4	0	4	36	36	50
I. URGENTES	1	0	0	4	0	0
TOTAL INGRESOS	5	0	4	40	36	50
TRASLADOS	0	0	0	0	0	0
INGRESOS * SERVICIOS	5	0	4	40	36	50
ALTAS	8	0	4	40	36	50
REINGRESOS <31 DIAS	0	0	0	0	1	0
% REINGRESOS <31DIAS	0,00	#¡DIV/0!	0,00	0,00	2,78	0
ESTANCIAS	11	0	7	88	71	88
ESTANCIA MEDIA	2,20	#¡DIV/0!	1,75	2,20	1,97	1,75

URGENCIAS						
URG. ATENDIDAS	66	74	66	932	918	930
URG. INGRESADAS	1	0	0	4	0	0
% INGRESADAS/ATENDIDAS	1,52	0,00	0,00	0,43	0,00	0,00
% READM.en <72 HORAS	9,09	8,11	-	7,51	5,77	-

ACTIVIDAD QUIRÚRGICA						
I.Q. PROGR. CON INGRESO	4	0	3	35	35	49
I.Q. PROGR. AMBULATORIAS	84	86	107	1.306	1262	1571
total I.Q. Programadas	88	86	110	1.341	1297	1620
I.Q. URG. CON INGRESO	1	0	0	4	0	0
I.Q. URG. AMBULATORIAS	0	1	1	2	5	8
RDTº. DE QUIRÓFANO MAÑANAS	65,32	69,67	76,00	65,43	63,00	76,00
RDTº. DE QUIRÓFANO TARDES	0,00	0,00	76,00	0,00	0,00	76,00
RDTº. DE QUIRÓFANO M+T	65,32	69,67	76,00	65,43	63,00	76,00
% I.Q. SUSPENDIDAS	5,38	5,49	<3,7%	4,28	4,91	<3,7%
E.M. PREOPERATORIA	1,00	0,00	P:0,7- Urg:3,8	1,00	1,00	P:0,7- Urg:3,8
TRASPLANTE DE CórNEA	1	0	1	6	3	12
L.E. QUIRÚRGICA TOTAL						
PACIENTES				542	544	
ÍNDICE ENTRADAS/SALIDAS	0,80	0,97		1,00	0,89	1

L.E. QUIRÚRGICA ESTRUCTURAL

PACIENTES				490	448	
DEMORA MEDIA				82,22	77,35	60
TRAMOS L.E. ESTRUCTURAL	0-90 días	91-180 días	181-365 días	>365 días	TOTAL	
	294	196	0	0	490	

CONSULTAS EXTERNAS

PRIMERAS	301	378	418	5.014	5.786	6.601
SUCESIVAS	423	470	614	6.178	6.807	9.098
R/ SUCESIVAS/PRIMERAS	1,41	1,24	1,47	1,23	1,18	1,38
% PRIMERAS DE ALTA RESOLUCIÓN	0,00	0,00	>10%	0,02	0,02	10,00
REPROGRAMACIONES CEX PRIMERAS	50,88	14,71	<7,00%	21,40	11,53	7,00
L.E. TOTAL						
PACIENTES				1.422	775	
L.E. ESTRUCTURAL						
PACIENTES				1.371	728	
DEMORA MEDIA				75,20	34,75	30

IND. ENTR/SAL L.E. ESTRUCT.

	entradas	salidas	% Entr./Sal
	4479	3684	1,22

LÁSER	6	6	9	97	80	121
RETINOGRAFÍA	27	120	0	1502	247	6
YAG	17	22	31	353	310	424
ANGIOFLUORESCENOGRAFÍA	5	4	12	88	75	200
CAMPIMETRIA	57	60	67	718	703	800



LISTAS DE ESPERA

LÁSER

YAG

ANGIOF.

CAMPIMET.

PACIENTES
DEMORA MEDIA
PACIENTES
DEMORA MEDIA
PACIENTES
DEMORA MEDIA
PACIENTES
DEMORA MEDIA

46	31	
0,00	0,00	
166	126	
0,00	0,00	
4,00	2	
24,00	0,00	
555	499	
34,65	0,00	

INTERCONSULTAS HOSPITALIZACION	5	4	14	62	66	179
--------------------------------	---	---	----	----	----	-----

AGC: MEDICINA INTERNA
MES: DICIEMBRE, 2015

HOSPITALIZACIÓN	Mes			Acumulado		
	año actual	año anterior	previsto	año actual	año anterior	previsto
I. PROGRAMADOS	12	18	11	143	172	159
I. URGENTES	292	279	329	3.448	3.471	3.471
TOTAL INGRESOS	304	297	340	3.591	3.643	3.630
TRASLADOS	31	29	28	325	314	353
INGRESOS * SERVICIOS	335	326	368	3.916	3.957	3.983
ALTAS	309	319	340	3.713	3.773	3.630
REINGRESOS <31 DIAS	44	31	0	499	471	0
% REINGRESOS <31 DIAS	14,24	9,72	0,00	13,44	12,48	0,00
ESTANCIAS	2.315	2.466	2.449	28.380	29.530	26.585
E. MEDIA	6,91	7,56	6,65	7,25	7,46	6,67

URGENCIAS						
URG. ATENDIDAS	329	314	410	3895	3873	4287
URG. INGRESADAS	291	279	322	3434	3460	3473
% INGRES./ATENDIDAS	88,45	88,85	78,54	88,16	89,34	81,01

CONSULTAS EXTERNAS						
PRIMERAS	568	588	629	9.522	9.759	9.301
SUCESIVAS	1.205	1.303	866	19.112	19.426	14.099
R/ SVAS/PRIM.	2,12	2,22	1,38	2,01	1,99	1,52

L.E. TOTAL

PACIENTES	1.202	1.208
-----------	--------------	-------

L.E. ESTRUCTURAL

PACIENTES	1.068	1.090
-----------	--------------	-------

IND. ENTR/SAL L.E. ESTRUCT.	entradas	salidas	% Entr./Sal
	9893	9523	6,25

ÉXITUS	23	25	-	282	241	-
--------	----	----	---	-----	-----	---

INTERCONSULTAS HOSPITALIZACION	85	84	74	1120	1133	939
--------------------------------	----	----	----	------	------	-----

AGC **MEDICINA INTERNA**
SECCIÓN: **TOTAL CARDIOLOGÍA**

(hospitalización tradicional+ hosp. UCE)

MES: **DICIEMBRE, 2015**

HOSPITALIZACIÓN	año actual	año anterior	previsto	año actual	año anterior	previsto
I. PROGRAMADOS	1	9	4	53	65	54
I. URGENTES	40	41	44	496	525	590
TOTAL INGRESOS	41	50	48	549	590	644
TRASLADOS	18	23	17	190	210	190
INGRESOS * SERVICIOS	59	73	65	739	800	834
ALTAS	50	63	48	666	723	644
REINGRESOS <31 DÍAS	5	5	0	65	61	0
% REINGRESOS <31DÍAS	10,00	7,94	0,00	9,76	8,44	0,00
ESTANCIAS	228	357	354	3.415	4.004	4.514
E. MEDIA	3,86	4,89	5,45	4,62	5,01	5,41

URGENCIAS	año actual	año anterior	previsto	año actual	año anterior	previsto
URG. ATENDIDAS	42	43	62	557	542	650
URGENCIAS INGRESADAS	40	41	44	494	517	589
% INGRES./ATENDIDAS	95,24	95,35	70,97	88,69	95,39	90,62
% READM.en <72 HORAS	2,33	0,00	-	2,51	1,85	-

ACTIVIDAD QUIRÚRGICA	Mes			Acumulado		
	año actual	año anterior	previsto	año actual	año anterior	previsto
RDTº. DE QUIROFANO MAÑANAS	107,50	104	76,00	67,18	71,12	76,00

CONSULTAS EXTERNAS	año actual	año anterior	previsto	año actual	año anterior	previsto
PRIMERAS	80	112	122	1.897	1.964	2.001
SUCESIVAS	111	142	82	1.871	1.860	1.399
R/ SVAS/PRIM.	1,39	1,27	0,67	0,99	0,95	0,70
% PRIMERAS DE ALTA RESOLUCIÓN	21,25	30,36	>10%	23,72	22,20	10,00
REPROGRAMACIONES	71,72		<7,00%	41,55		7

L.E. TOTAL						
PACIENTES				378	297	
L.E. ESTRUCTURAL						
PACIENTES				349	274	
DEMORA MEDIA				38	36	25

IND. ENTR/SAL L.E. ESTRUCT.	entradas	salidas	% Entr./Sal
	2100	1897	1,11

PRUEBAS	año actual	año anterior	previsto	año actual	año anterior	previsto
ELECTROCARDIOGRAMAS	358	330	428	6.015	6.922	7.002
ECOCARDIOGRAMAS	143	142	138	2.300	2.363	2.300
PRUEBAS DE ESFUERZO	23	26	21	383	392	452
HOLTER	79	25	16	434	340	200
ECOCARD.TRANSEOFÁGICOS	1	2	2	35	40	24
MARCAPASOS IMPLANTADOS	5	12	9	78	92	101

LISTA ESP. ECOCARDIOGRAMA						
PACIENTES				102	79	
DEMORA MEDIA				62,25	42,32	25

LISTA ESP. PRUEBA ESFUERZO						
PACIENTES				4	3	
DEMORA MEDIA				14,50	153,00	35

ÉXITUS	0	0	-	1	4	-
INTERCONSULTAS HOSPITALIZACIÓN	14	11	13	171	214	179

AGC: **MEDICINA INTERNA**
SECCIÓN: **CARDIOLOGÍA**
(hospitalización tradicional)
MES: **DICIEMBRE, 2015**

HOSPITALIZACIÓN	Mes			Acumulado		
	año actual	año anterior	previsto	año actual	año anterior	previsto
I. PROGRAMADOS	1	9	4	53	65	54
I. URGENTES	38	35	38	458	464	501
TOTAL INGRESOS	39	44	42	511	529	555
TRASLADOS	18	23	17	187	205	181
INGRESOS * SERVICIOS	57	67	59	698	734	736
ALTAS	49	56	42	627	662	555
REINGRESOS <31 DIAS	5	5	0	61	59	0
% REINGRESOS <31DIAS	10,20	8,93	0,00	9,73	8,91	0,00
ESTANCIAS	227	333	330	3.245	3.752	4.122
E. MEDIA	3,98	4,97	5,60	4,65	5,11	5,60

URGENCIAS						
URG. ATENDIDAS	42	43	62	557	542	650
URGENCIAS INGRESADAS	40	41	44	494	517	589
% INGRESADAS/ATENDIDAS	95,24	95,35	70,97	88,69	95,39	90,62
% READM.en <72 HORAS	2,33	0,00	-	2,51	1,85	-

ACTIVIDAD QUIRÚRGICA	Mes			Acumulado		
	año actual	año anterior	previsto	año actual	año anterior	previsto
I.Q. PROGR. CON INGRESO	3	3	0	30	38	0
I.Q. PROGR. AMBULATORIAS	2	9	3	46	49	43
total I.Q. Programadas	5	12	3	76	87	43
I.Q. URG. CON INGRESO	0	0	0	2	4	0
I.Q. URG. AMBULATORIAS	0	0	0	0	1	0
RDTº. DE QUIRÓFANO MAÑANAS	107,50	104	76,00	67,18	71,12	76,00
% I.Q. SUSPENDIDAS	0,00	0,00		10,59	4,40	

CONSULTAS EXTERNAS						
PRIMERAS	80	112	122	1.897	1.964	2.001
SUCESIVAS	111	142	82	1.871	1.860	1.399
R/ SVAS/PRIM.	1,39	1,27	0,67	0,99	0,95	0,70
% PRIMERAS DE ALTA RESOLUCIÓN	21,25	30,36	>10%	23,72	22,20	10,00
REPROGRAMACIONES CEX PRIMERAS	71,72	38,76	<7,00%	41,55	39,09	7

L.E. TOTAL						
PACIENTES				378	297	
L.E. ESTRUCTURAL						
PACIENTES				349	274	
DEMORA MEDIA				38	36	25
IND. ENTR/SAL L.E. ESTRUCT.	entradas	salidas	% Entr./Sal			
	2100	1897	1,11			

PRUEBAS						
ELECTROCARDIOGRAMAS	358	330	428	6.015	6922	7002
ECOCARDIOGRAMAS	143	142	138	2.300	2363	2300
PRUEBAS DE ESFUERZO	23	26	21	383	392	452
HOLTER	79	25	16	434	340	200
ECOCARD.TRANSEOFÁGICOS	1	2	2	35	40	24
MARCAPASOS IMPLANTADOS	5	12	9	78	92	101

LISTA ESP. ECOCARDIOGRAMA						
PACIENTES				102	79	
DEMORA MEDIA				62,25	42,32	25
LISTA ESP. PRUEBA ESFUERZO						
PACIENTES				4	3	
DEMORA MEDIA				14,50	153,00	35

ÉXITUS	0	0	0	1	3	0
INTERCONSULTAS HOSPITALIZACION	14	11	13	171	214	179

SECCIÓN: **CARDIOLOGÍA - U.C.E.**
MES: **DICIEMBRE, 2015**

HOSPITALIZACIÓN	año actual	año anterior	previsto	año actual	año anterior	previsto
I. URGENTES	2	6	6	38	61	89
TOTAL INGRESOS	2	6	6	38	61	89
TRASLADOS	0	0	0	3	5	9
INGRESOS * SERVICIOS	2	6	6	41	66	98
ALTAS	1	7	6	39	61	89
REINGRESOS <31 DIAS	0	0	0	4	2	0
% REINGRESOS <31DIAS	0	0	0	10	3	0
ESTANCIAS	1	24	24	170	252	392
E. MEDIA	0,50	4,00	4,00	4,15	3,82	4,00

ÉXITUS	0	0	0	0	1	0
--------	---	---	---	---	---	---

AGC **MEDICINA INTERNA**
SECCIÓN: TOTAL DIGESTIVO
(hospitalización tradicional+ hosp. UCE)
MES: DICIEMBRE, 2015

HOSPITALIZACIÓN	Mes			Acumulado		
	año actual	año anterior	previsto	año actual	año anterior	previsto
I. PROGRAMADOS	3	2	2	12	14	20
I. URGENTES	20	29	27	311	362	377
TOTAL INGRESOS	23	31	29	323	376	397
TRASLADOS	1	0	2	12	14	38
INGRESOS * SERVICIOS	24	31	31	335	390	435
ALTAS	26	36	29	315	358	397
REINGRESOS <31 DIAS	6	3	0	44	48	0
% REINGRESOS <31DIAS	23,08	8,33	0,00	13,97	13,41	0,00
ESTANCIAS	133	336	243	2.629	3.703	3.267
E. MEDIA	5,54	10,84	7,84	7,85	9,49	7,51

URGENCIAS						
URG. ATENDIDAS	20	28	43	329	374	450
URGENCIAS INGRESADAS	20	29	26	304	355	375
% INGRES./ATENDIDAS	100,00	103,57	60,47	92,40	94,92	83,33
% READM.en <72 HORAS	0,00	3,33	-	9,45	5,61	-

CONSULTAS EXTERNAS						
PRIMERAS	165	149	133	2.511	2.447	1.950
SUCESIVAS	214	221	145	3.641	3.276	3.000
R/ SVAS/PRIM.	1,30	1,48		1,45	1,34	1,54
% PRIMERAS DE ALTA RESOLUCIÓN	0,61	0,00	>10%	0,96	2,37	10,00
REPROGRAMACIONES	12,06	24,30	<7,00%	21,37	33,13	<7,00%
L.E. TOTAL						
PACIENTES				325	366	
L.E. ESTRUCTURAL						
PACIENTES				300	337	
DEMORA MEDIA				28	41	50

IND. ENTR/SAL L.E. ESTRUCT.	entradas	salidas	% Entr./Sal
	2566	2511	1,02

ÉXITUS	0	1	-	13	12	-
--------	---	---	---	----	----	---

ENDOSCOPIAS						
GASTROSCOPIAS	80	89	89	1477	1273	1100
COLONOSCOPIAS	77	89	72	1304	1168	1000
LISTA ESP. GASTROSCOPIAS						
PACIENTES				331	423	
DEMORA MEDIA				74	97,59	35
LISTA ESP. COLONOSCOPIAS						
PACIENTES				653	436	
DEMORA MEDIA				89,33	70,64	30

INTERCONSULTAS HOSPITALIZACION	4	9	7	109	118	80
--------------------------------	---	---	---	-----	-----	----

AGC **MEDICINA INTERNA**
SECCIÓN: **DIGESTIVO**
(hospitalización tradicional)
MES: **DICIEMBRE, 2015**

HOSPITALIZACIÓN	año actual	año anterior	previsto	año actual	año anterior	previsto
I. PROGRAMADOS	3	2	2	12	14	20
I. URGENTES	20	29	26	306	356	350
TOTAL INGRESOS	23	31	28	318	370	370
TRASLADOS	1	0	2	12	12	21
INGRESOS * SERVICIOS	24	31	30	330	382	391
ALTAS	26	36	28	310	350	370
REINGRESOS <31 DIAS	6	3	0	43	48	0
% REINGRESOS <31 DIAS	23,08	8,33	0,00	13,87	13,71	0,00
ESTANCIAS	133	336	240	2.599	3.584	3.128
E. MEDIA	5,54	10,84	8,00	7,88	9,38	8,00
URGENCIAS						
URG. ATENDIDAS	20	28	43	329	374	450
URGENCIAS INGRESADAS	20	29	26	304	355	375
% INGRESADAS/ATENDIDAS	100,00	103,57	60,47	92,40	94,92	83,33
% READM.en <72 HORAS	0,00	3,33	-	9,45	5,61	-

ACTIVIDAD QUIRÚRGICA	Mes			Acumulado		
	año actual	año anterior	previsto	año actual	año anterior	previsto
I.Q. PROGR. CON INGRESO	0	0	0	14	10	0
I.Q. PROGR. AMBULATORIAS	3	0	0	15	3	0
total I.Q. Programadas	3	0	0	29	13	0
I.Q. URG. CON INGRESO	1	0	0	5	2	0
I.Q. URG. AMBULATORIAS	0	0	0	0	2	0
% I.Q. SUSPENDIDAS	0,00	#¡DIV/0!		12,12	7,14	

CONSULTAS EXTERNAS						
PRIMERAS	165	149	133	2.511	2.447	1.950
SUCESIVAS	214	221	145	3.641	3.276	3.000
R/ SVAS/PRIM.	1,30	1,48	1,09	1,45	1,34	1,54
% PRIMERAS DE ALTA RESOLUCIÓN	0,61	0,00	>10%	0,96	2,37	10,00
REPROGRAMACIONES CEX PRIMERAS	12,06	24,30	<7,00%	21,37	33,13	<7,00%
L.E. TOTAL						
PACIENTES				325	366	
L.E. ESTRUCTURAL						
PACIENTES				300	337	
DEMORA MEDIA				28,28	41	50
IND. ENTR/SAL L.E. ESTRUCT.	entradas	salidas	% Entr./Sal			
	2566	2511	1,02			

SALA DE ENDOSCOPIAS						
GASTROSCOPIAS	80	89	89	1477	1273	1100
COLONOSCOPIAS	77	89	72	1304	1168	1000
LISTA ESP. GASTROSCOPIAS						
PACIENTES				331	423	
DEMORA MEDIA				73,55	97,59	25
LISTA ESP. COLONOSCOPIAS						
PACIENTES				653	436	
DEMORA MEDIA				89,33	70,64	30
ÉXITUS	0	1	0	13	12	0
INTERCONSULTAS HOSPITALIZACION	4	9	7	109	118	80

SECCIÓN: DIGESTIVO - U.C.E.

MES: DICIEMBRE, 2015

HOSPITALIZACIÓN	Mes			Acumulado		
	año actual	año anterior	previsto	año actual	año anterior	previsto
I. URGENTES	0	0	1	5	6	27
TOTAL INGRESOS	0	0	1	5	6	27
TRASLADOS	0	0	0	0	2	17
INGRESOS * SERVICIOS	0	0	1	5	8	44
ALTAS	0	0	1	5	8	27
REINGRESOS <31 DIAS	0	0	0	1	0	0
% REINGRESOS <31 DIAS	#¡DIV/0!	#¡DIV/0!	0	20	0	0
ESTANCIAS	0	0	3	30	119	139
E. MEDIA	#¡DIV/0!	#¡DIV/0!	3,15	6,00	14,88	3,15
ÉXITUS	0	0	0	0	0	0

AGC: **MEDICINA INTERNA**
SECCIÓN: **TOTAL ENDOCRINOLOGÍA**
(hospitalización tradicional+ hosp. UCE)
MES: **DICIEMBRE, 2015**

HOSPITALIZACIÓN	Mes			Acumulado		
	año actual	año anterior	previsto	año actual	año anterior	previsto
I. PROGRAMADOS	1	0	0	5	4	0
I. URGENTES	1	0	4	9	13	27
TOTAL INGRESOS	2	0	4	14	17	27
TRASLADOS	0	0	0	1	2	7
INGRESOS * SERVICIOS	2	0	4	15	19	34
ALTAS	1	0	4	12	17	27
REINGRESOS <31 DIAS	0	0	0	1	0	0
% REINGRESOS <31DIAS	0	#¡DIV/0!	0	8	0	0
ESTANCIAS	5	0	17	274	84	145
E. MEDIA	2,50	#¡DIV/0!	4,30	18,27	4,42	4,25

URGENCIAS						
URG. ATENDIDAS	1	0	4	11	13	39
URGENCIAS INGRESADAS	1	0	4	9	13	31
% INGRES./ATENDIDAS	100,00	#¡DIV/0!	100,00	81,82	100,00	79,49
% READM.en <72 HORAS	0,00	0,00	-	9,09	15,38	-

CONSULTAS EXTERNAS						
PRIMERAS	74	85	71	1.046	1.170	1.101
SUCESIVAS	262	303	207	3.710	3.535	2.601
R/ SVAS/PRIM.	3,54	3,56	2,92	3,55	3,02	2,36
% PRIMERAS DE ALTA RESOLUCIÓN	0,00	0,00	>10%	0,00	0,00	10,00
REPROGRAMACIONES	27,56	12,40	<7,00%	10,60	11,8	7
L.E. TOTAL						
PACIENTES				91	60	
L.E. ESTRUCTURAL						
PACIENTES				51	43	
DEMORA MEDIA				24	19	30

IND. ENTR/SAL L.E. ESTRUCT.	entradas	salidas	% Entr./Sal
	1099	1047	1,05

ÉXITUS	0	0	-	0	0	-
--------	---	---	---	---	---	---

INTERCONSULTAS HOSPITALIZACION	24	14	15	215	199	201
--------------------------------	----	----	----	-----	-----	-----

AGC: **MEDICINA INTERNA**
SECCIÓN: **ENDOCRINOLOGÍA**
(hospitalización tradicional)
MES: **DICIEMBRE, 2015**

HOSPITALIZACIÓN	Mes			Acumulado		
	año actual	año anterior	previsto	año actual	año anterior	previsto
I. PROGRAMADOS	1	0	0	5	4	0
I. URGENTES	1	0	4	8	12	25
TOTAL INGRESOS	2	0	4	13	16	25
TRASLADOS	0	0	0	1	2	7
INGRESOS * SERVICIOS	2	0	4	14	18	32
ALTAS	1	0	4	11	16	25
REINGRESOS <31 DIAS	0	0	0	1	0	0
% REINGRESOS <31DIAS	0	#¡DIV/0!	0	9	0	0
ESTANCIAS	5	0	17	45	83	138
E. MEDIA	2,50	#¡DIV/0!	4,30	3,21	4,61	4,30

URGENCIAS						
URG. ATENDIDAS	1	0	4	11	13	39
URGENCIAS INGRESADAS	1	0	4	9	13	31
% INGRESADAS/ATENDIDAS	100,00	#¡DIV/0!	100,00	81,82	100,00	79,49
% READM.en <72 HORAS	0,00	0,00	-	9,09	15,38	-

CONSULTAS EXTERNAS						
PRIMERAS	74	85	71	1.046	1.170	1.101
SUCESIVAS	262	303	207	3.710	3.535	2.601
R/ SVAS/PRIM.	3,54	3,56	2,92	3,55	3,02	2,36
% PRIMERAS DE ALTA RESOLUCIÓN	0,00	0,00	>10%	0,00	0,00	10,00
REPROGRAMACIONES CEX PRIMERAS	27,56	12,40	<7,00%	10,60	11,8	7
L.E. TOTAL						
PACIENTES				91	60	
L.E. ESTRUCTURAL						
PACIENTES				51	43	
DEMORA MEDIA				24	19	30

IND. ENTR/SAL L.E. ESTRUCT.	entradas	salidas	% Entr./Sal
	1099	1047	1,05

ÉXITUS	0	0	0	0	1	0
--------	---	---	---	---	---	---

INTERCONSULTAS HOSPITALIZACION	24	14	15	215	199	201
--------------------------------	----	----	----	-----	-----	-----

SECCIÓN: **ENDOCRINOLOGÍA - U.C.E.**
MES: **DICIEMBRE, 2015**

HOSPITALIZACIÓN	Mes			Acumulado		
	año actual	año anterior	previsto	año actual	año anterior	previsto
I. URGENTES	0	0	0	1	1	2
TOTAL INGRESOS	0	0	0	1	1	2
TRASLADOS	0	0	0	0	0	0
INGRESOS * SERVICIOS	0	0	0	1	1	2
ALTAS	0	0	0	1	1	2
REINGRESOS <31 DIAS	0	0	0	0	0	0
% REINGRESOS <31DIAS	#¡DIV/0!	#¡DIV/0!	#¡DIV/0!	0	0	0
ESTANCIAS	0	0	0	229	1	7
E. MEDIA	#¡DIV/0!	#¡DIV/0!	3,50	229,00	1,00	3,50

ÉXITUS	0	0	0	0	0	0
--------	---	---	---	---	---	---

AGC **MEDICINA INTERNA**
SECCIÓN: **TOTAL MEDICINA INTERNA**

(hospitalización tradicional+ hospitalización UCE)

MES: **DICIEMBRE, 2015**

HOSPITALIZACIÓN	Mes			Acumulado		
	año actual	año anterior	previsto	año actual	año anterior	previsto
I. PROGRAMADOS	3	2	3	25	30	36
I. URGENTES	168	148	160	1.858	1.735	1.525
TOTAL INGRESOS	171	150	163	1.883	1.765	1.561
TRASLADOS	8	6	6	81	64	72
INGRESOS * SERVICIOS	179	156	169	1.964	1.829	1.633
ALTAS	165	152	163	1.880	1.777	1.561
REINGRESOS <31 DIAS	29	20	0	306	268	0
% REINGRESOS <31DIAS	17,58	13,16	0,00	16,28	15,08	0,00
ESTANCIAS	1.325	1.118	1.061	14.376	13.449	10.372
E. MEDIA	7,40	7,17	6,28	7,32	7,35	6,35

URGENCIAS						
URG. ATENDIDAS	203	184	191	2214	2103	1999
URGENCIAS INGRESADAS	167	149	158	1860	1753	1525
% INGRES./ATENDIDAS	82,27	80,98	82,72	84,01	83,36	76,29
% READM.en <72 HORAS	4,93	6,95	-	5,19	5,48	-

CONSULTAS EXTERNAS						
PRIMERAS	71	81	87	1.126	1.138	1.199
SUCESIVAS	267	247	198	3.317	3.461	2.799
R/ SVAS/PRIM.	3,76	3,05	2,28	2,95	3,04	2,33
% PRIMERAS DE ALTA RESOLUCIÓN	2,82	11,11	>10%	9,41	4,66	10,00
REPROGRAMACIONES	34,11	25,62	<7,00%	24,82	23,86	7

L.E. TOTAL						
PACIENTES				123	152	

L.E. ESTRUCTURAL						
PACIENTES				102	136	
DEMORA MEDIA				33	33	30

IND. ENTR/SAL L.E. ESTRUCT.	entradas	salidas	% Entr./Sal
	1150	1126	1,02

ÉXITUS	19	19	-	230	185	-
--------	----	----	---	-----	-----	---

INTERCONSULTAS HOSPITALIZACION	23	31	19	308	309	239
--------------------------------	----	----	----	-----	-----	-----

AGC: MEDICINA INTERNA

SECCIÓN: MEDICINA INTERNA

(hospitalización tradicional)

MES: DICIEMBRE, 2015

HOSPITALIZACIÓN	Mes			Acumulado		
	año actual	año anterior	previsto	año actual	año anterior	previsto
I. PROGRAMADOS	3	2	3	25	30	36
I. URGENTES	132	111	102	1.418	1.336	1.000
TOTAL INGRESOS	135	113	105	1.443	1.366	1.036
TRASLADOS	8	6	5	79	58	61
INGRESOS * SERVICIOS	143	119	110	1.522	1.424	1.097
ALTAS	134	111	105	1.456	1.374	1.036
REINGRESOS <31 DIAS	24	16	0	252	220	0
% REINGRESOS <31DIAS	17,91	14,41	0,00	17,31	16,01	0,00
ESTANCIAS	1.143	912	825	12.187	11.066	8.228
E. MEDIA	7,99	7,66	7,50	8,01	7,77	7,50

URGENCIAS						
URG. ATENDIDAS	203	184	191	2214	2103	1999
URGENCIAS INGRESADAS	167	149	158	1860	1753	1525
% INGRESADAS/ATENDIDAS	82,27	80,98	82,72	84,01	83,36	76,29
% READM.en <72 HORAS	4,93	6,95	-	5,19	5,48	-

CONSULTAS EXTERNAS						
PRIMERAS	71	81	87	1.126	1.138	1.199
SUCESIVAS	267	247	198	3.317	3.461	2.799
R/ SVAS/PRIM.	3,76	3,05	2,28	2,95	3,04	2,33
% PRIMERAS DE ALTA RESOLUCIÓN	2,82	11,11	>10%	9,41	4,66	10,00
REPROGRAMACIONES CEX PRIMERAS	34,11	25,62	<7,00%	24,82	23,86	7

L.E. TOTAL						
PACIENTES				123	152	
L.E. ESTRUCTURAL						
PACIENTES				102	136	
DEMORA MEDIA				33	33	30

IND. ENTR/SAL L.E. ESTRUCT.	entradas	salidas	% Entr./Sal
	1150	1126	1,02

ÉXITUS	19	17	0	212	172	0
--------	----	----	---	-----	-----	---

INTERCONSULTAS HOSPITALIZACION	23	31	19	308	309	239
--------------------------------	----	----	----	-----	-----	-----

SECCIÓN: MEDICINA INTERNA - U.C.E.

MES: DICIEMBRE, 2015

HOSPITALIZACIÓN	Mes			Acumulado		
	año actual	año anterior	previsto	año actual	año anterior	previsto
I. URGENTES	36	37	58	440	399	525
TOTAL INGRESOS	36	37	58	440	399	525
TRASLADOS	0	0	1	2	6	11
INGRESOS * SERVICIOS	36	37	59	442	405	536
ALTAS	31	41	58	424	403	525
REINGRESOS <31 DIAS	5	4	0	54	48	0
% REINGRESOS <31DIAS	16,13	9,76	0,00	12,74	11,91	0,00
ESTANCIAS	182	206	236	2.189	2.383	2.144
E. MEDIA	5,06	5,57	4,00	4,95	5,88	4,00

ÉXITUS	0	2	0	18	13	0
--------	---	---	---	----	----	---

AGC **MEDICINA INTERNA**
SECCIÓN: **TOTAL NEUROLOGÍA**

(hospitalización tradicional+ hospitalización UCE)

MES: **DICIEMBRE, 2015**

HOSPITALIZACIÓN	Mes			Acumulado		
	año actual	año anterior	previsto	año actual	año anterior	previsto
I. PROGRAMADOS	4	5	2	27	43	24
I. URGENTES	34	35	43	398	450	494
TOTAL INGRESOS	38	40	45	425	493	518
TRASLADOS	4	0	1	16	9	21
INGRESOS * SERVICIOS	42	40	46	441	502	539
ALTAS	35	38	45	432	498	518
REINGRESOS <31 DIAS	3	0	0	25	22	0
% REINGRESOS <31DIAS	8,57	0,00	0,00	5,79	4,42	0,00
ESTANCIAS	309	416	363,00	3.261	4.157	4.255
E. MEDIA	7,36	10,40	7,89	7,39	8,28	7,89

URGENCIAS						
URG. ATENDIDAS	34	33	57	405	454	597
URGENCIAS INGRESADAS	34	34	40	394	441	495
% INGRES./ATENDIDAS	100,00	103,03	70,18	97,28	97,14	82,91
% READM.en <72 HORAS	2,94	14,29	-	8,37	9,27	-

CONSULTAS EXTERNAS						
PRIMERAS	106	71	121	1.844	1.869	1.701
SUCESIVAS	202	226	139	4.010	4.818	2.700
R/ SVAS/PRIM.	1,91	3,18	1,15	2,17	2,58	1,59
% PRIMERAS DE ALTA RESOLUCIÓN	0,00	1,41	>10%	0,00	0,05	10,00
REPROGRAMACIONES	25,43	29,91	<7,00%	12,71	25,05	7
L.E. TOTAL						
PACIENTES				77	169	
L.E. ESTRUCTURAL						
PACIENTES				71	157	
DEMORA MEDIA				12	26	30

IND. ENTR/SAL L.E. ESTRUCT.	entradas	salidas	% Entr./Sal
	1798	1844	0,98

ÉXITOS	3	4	-	20	28	-
--------	---	---	---	----	----	---

INTERCONSULTAS HOSPITALIZACION	11	11	11	170	163	129
--------------------------------	----	----	----	-----	-----	-----

AGC MEDICINA INTERNA

SECCIÓN: NEUROLOGÍA

(hospitalización tradicional)

MES: DICIEMBRE, 2015

HOSPITALIZACIÓN	Mes			Acumulado		
	año actual	año anterior	previsto	año actual	año anterior	previsto
I. PROGRAMADOS	4	5	2	27	43	24
I. URGENTES	32	34	37	370	431	424
TOTAL INGRESOS	36	39	39	397	474	448
TRASLADOS	4	0	1	16	9	21
INGRESOS * SERVICIOS	40	39	40	413	483	469
ALTAS	33	36	39	404	477	448
REINGRESOS <31 DIAS	3	0	0	24	22	0
% REINGRESOS <31DIAS	9,09	0,00	0,00	5,94	4,61	0,00
ESTANCIAS	298	411	336	3.096	4.053	3.940
E. MEDIA	7,45	10,54	8,40	7,50	8,39	8,40

URGENCIAS						
URG. ATENDIDAS	34	33	57	405	454	597
URGENCIAS INGRESADAS	34	34	40	394	441	495
% INGRESADAS/ATENDIDAS	100,00	103,03	70,18	97,28	97,14	82,91
% READM.en <72 HORAS	2,94	14,29	-	8,37	9,27	-

CONSULTAS EXTERNAS						
PRIMERAS	106	71	121	1.844	1.869	1.701
SUCESIVAS	202	226	139	4.010	4.818	2.700
R/ SVAS/PRIM.	1,91	3,18	1,15	2,17	2,58	1,59
% PRIMERAS DE ALTA RESOLUCIÓN	0,00	1,41	>10%	0,00	0,05	10,00
REPROGRAMACIONES CEX PRIMERAS	25,43	29,91	<7,00%	12,71	25,05	7

L.E. TOTAL						
PACIENTES				77	169	

L.E. ESTRUCTURAL						
PACIENTES				71	157	
DEMORA MEDIA				12	26	30

IND. ENTR/SAL L.E. ESTRUCT.	entradas	salidas	% Entr./Sal
	1798	1844	0,98

ÉXITUS	3	4	0	20	27	0
--------	---	---	---	----	----	---

INTERCONSULTAS HOSPITALIZACION	11	11	11	170	163	129
--------------------------------	----	----	----	-----	-----	-----

SECCIÓN: NEUROLOGÍA - U.C.E.

MES: DICIEMBRE, 2015

HOSPITALIZACIÓN	Mes			Acumulado		
	año actual	año anterior	previsto	año actual	año anterior	previsto
I. URGENTES	2	1	6	28	19	70
TOTAL INGRESOS	2	1	6	28	19	70
TRASLADOS	0	0	0	0	0	0
INGRESOS * SERVICIOS	2	1	6	28	19	70
ALTAS	2	2	6	28	21	70
REINGRESOS <31 DIAS	0	0	0	1	0	0
% REINGRESOS <31DIAS	0	0	0	4	0	0
ESTANCIAS	11	5	27	165	104	315
E. MEDIA	5,50	5,00	4,50	5,89	5,47	4,50

ÉXITUS	0	0	0	0	1	0
--------	---	---	---	---	---	---

AGC **MEDICINA INTERNA**
SECCIÓN: **TOTAL NEUMOLOGÍA**

(hospitalización tradicional+ hospitalización UCE)

MES: **DICIEMBRE, 2015**

HOSPITALIZACIÓN	año actual	año anterior	previsto	año actual	año anterior	previsto
I. PROGRAMADOS	0	0	0	21	16	25
I. URGENTES	29	26	51	376	386	458
TOTAL INGRESOS	29	26	51	397	402	483
TRASLADOS	0	0	2	25	15	25
INGRESOS * SERVICIOS	29	26	53	422	417	508
ALTAS	32	30	51	408	400	483
REINGRESOS <31 DIAS	1	3	0	58	72	0
% REINGRESOS <31DIAS	3,13	10,00	0,00	14,22	18,00	0,00
ESTANCIAS	315	239	410	4.425	4.133	4.035
E. MEDIA	10,86	9,19	7,74	10,49	9,91	7,94

URGENCIAS	año actual	año anterior	previsto	año actual	año anterior	previsto
URG. ATENDIDAS	29	26	53	379	387	552
URGENCIAS INGRESADAS	29	26	50	373	381	458
% INGRES./ATENDIDAS	100,00	100,00	94,34	98,42	98,45	82,97
% READM.en <72 HORAS	6,90	7,69	-	6,32	4,91	-

CONSULTAS EXTERNAS	año actual	año anterior	previsto	año actual	año anterior	previsto
PRIMERAS	72	90	95	1.098	1.171	1.349
SUCESIVAS	149	164	95	2.563	2.476	1.600
R/ SVAS/PRIM.	2,07	1,82	1,00	2,33	2,11	1,19
% PRIMERAS DE ALTA RESOLUCIÓN	0,00	0,00	>10%	0,09	0,00	10,00
REPROGRAMACIONES	5,88	22,58	<7,00%	19,34	12,24	7

L.E. TOTAL						
PACIENTES				208	164	
L.E. ESTRUCTURAL						
PACIENTES				195	143	
DEMORA MEDIA				38	36	30

IND. ENTR/SAL L.E. ESTRUCT.	entradas	salidas	% Entr./Sal
	1180	1098	1,07

ÉXITUS	1	1	-	18	11	-
--------	---	---	---	----	----	---

OTRAS ACTIVIDADES	año actual	año anterior	previsto	año actual	año anterior	previsto
BRONCOSCOPIAS	6	6	8	87	91	100
POLISOMNOGRAFÍA	0	0	30	65	52	149
ESPIROMETRÍAS	112	124	83	1.716	1.801	1.500

LISTAS DE ESPERA						
BRONCOSCOPIAS						
PACIENTES				0	0	
DEMORA MEDIA				0,00	0,00	
POLISOMNOGRAFÍAS						
PACIENTES	Externalizado			0	0	
DEMORA MEDIA				0,00	0,00	

ÉXITUS	0	0	0	1	1	0
--------	---	---	---	---	---	---

INTERCONSULTAS HOSPITALIZACION	9	8	9	147	130	111
--------------------------------	---	---	---	-----	-----	-----

AGC: MEDICINA INTERNA

SECCIÓN: NEUMOLOGÍA

(hospitalización tradicional)

MES: DICIEMBRE, 2015

HOSPITALIZACIÓN	Mes			Acumulado		
	año actual	año anterior	previsto	año actual	año anterior	previsto
I. PROGRAMADOS	0	0	0	21	16	25
I. URGENTES	28	23	43	336	332	399
TOTAL INGRESOS	28	23	43	357	348	424
TRASLADOS	0	0	1	23	13	21
INGRESOS * SERVICIOS	28	23	44	380	361	445
ALTAS	31	24	43	367	343	424
REINGRESOS <31 DIAS	1	3	0	56	66	0
% REINGRESOS <31DIAS	3,23	12,50	0,00	15,26	19,24	0,00
ESTANCIAS	305	212	374	4.138	3.664	3.783
E. MEDIA	10,89	9,22	8,50	10,89	10,15	8,50
URGENCIAS						
URG. ATENDIDAS	29	26	53	379	387	552
URGENCIAS INGRESADAS	29	26	50	373	381	458
% INGRESADAS/ATENDIDAS	100,00	100,00	94,34	98,42	98,45	82,97
% READM.en <72 HORAS	6,90	7,69	-	6,32	4,91	-
CONSULTAS EXTERNAS						
PRIMERAS	72	90	95	1.098	1.171	1.349
SUCESIVAS	149	164	95	2.563	2.476	1.600
R/ SVAS/PRIM.	2,07	1,82	1,00	2,33	2,11	1,19
% PRIMERAS DE ALTA RESOLUCIÓN	0,00	0,00	>10%	0,09	0,00	10,00
REPROGRAMACIONES CEX PRIMERAS	5,88	22,58	<7,00%	19,34	12,24	7
L.E. TOTAL						
PACIENTES				208	164	
L.E. ESTRUCTURAL						
PACIENTES				195	143	
DEMORA MEDIA				38	36	30
IND. ENTR/SAL L.E. ESTRUCT.	entradas	salidas	% Entr./Sal			
	1180	1098	1,07			
OTRAS ACTIVIDADES						
BRONCOSCOPIAS	6	6	8	87	91	100
POLISOMNOGRAFÍA	0	0	30	65	52	149
ESPIROMETRIAS	112	124	83	1.716	1.801	1.500
LISTAS DE ESPERA						
BRONCOSCOPIAS						
PACIENTES				0	0	
DEMORA MEDIA				0,00	0,00	
POLISOMNOGRAFÍAS						
PACIENTES	Externalizado			0	0	
DEMORA MEDIA				0	0,00	
ÉXITOS	1	1	0	18	11	0
INTERCONSULTAS HOSPITALIZACION	9	8	9	147	130	111

SECCIÓN: NEUMOLOGÍA - U.C.E.

MES: DICIEMBRE, 2015

HOSPITALIZACIÓN	Mes			Acumulado		
	año actual	año anterior	previsto	año actual	año anterior	previsto
I. URGENTES	1	3	8	40	54	59
TOTAL INGRESOS	1	3	8	40	54	59
TRASLADOS	0	0	1	2	2	4
INGRESOS * SERVICIOS	1	3	9	42	56	63
ALTAS	1	6	8	41	57	59
REINGRESOS <31 DIAS	0	0	0	2	6	0
% REINGRESOS <31DIAS	0,00	0,00	0,00	4,88	10,53	0,00
ESTANCIAS	10	27	36	287	469	252
E. MEDIA	10,00	9,00	4,00	6,83	8,38	4,00
ÉXITOS	0	0	0	0	0	0

AGC **MEDICINA INTERNA**
SECCIÓN: **UDAD. CORTA ESTANCIA**

(Suma de todas las "hospitalizaciones en UCE")

MES: **DICIEMBRE, 2015**

HOSPITALIZACIÓN	Mes			Acumulado		
	año actual	año anterior	previsto	año actual	año anterior	previsto
I. URGENTES	41	47	79	552	540	772
TOTAL INGRESOS	41	47	79	552	540	772
TRASLADOS	0	0	2	7	15	41
INGRESOS * SERVICIOS	41	47	81	559	555	813
ALTAS	35	56	79	538	551	772
REINGRESOS <31 DIAS	5	4	0	62	56	0
ESTANCIAS	204	262	326	3.070	3.328	3.249
E. MEDIA	4,98	5,57	4,03	5,49	6,00	4,00

ÉXITUS	0	2	-	18	15	-
--------	---	---	---	----	----	---

AGC **NEFROLOGIA**
SECCIÓN: TOTAL NEFROLOGÍA
(hospitalización tradicional+ hospitalización UCE)
MES: DICIEMBRE, 2015

HOSPITALIZACIÓN	Mes			Acumulado		
	año actual	año anterior	previsto	año actual	año anterior	previsto
I. PROGRAMADOS	2	5	3	33	29	31
I. URGENTES	4	2	6	67	65	59
TOTAL INGRESOS	6	7	9	100	94	90
TRASLADOS	0	4	1	9	9	12
INGRESOS * SERVICIOS	6	11	10	109	103	102
ALTAS	8	8	9	103	96	86
REINGRESOS <31 DIAS	1	2	0	30	19	0
% REINGRESOS <31DIAS	12,50	25,00	0,00	29,13	19,79	0,00
ESTANCIAS	61	67	62	768	612	620
E. MEDIA	10,17	6,09	6,20	7,05	5,94	6,07

URGENCIAS						
URG. ATENDIDAS	5	2	7	67	90	74
URGENCIAS INGRESADAS	4	2	6	58	58	53
% INGRES./ATENDIDAS	80,00	100,00	85,71	86,57	64,44	71,62
% READM.en <72 HORAS	0,00	0,00	-	1,49	3,30	-

CONSULTAS EXTERNAS						
PRIMERAS	29	28	38	393	455	449
SUCESIVAS	106	99	102	1.575	1.533	1.399
R/ SVAS/PRIM.	3,66	3,54	2,68	4,01	3,37	3,12
% PRIMERAS DE ALTA RESOLUCIÓN	0,00	0,00	>10%	0,00	0,00	10,00
REPROGRAMACIONES CEX PRIMERAS	8,33	5,71	<7,00%	6,05	3,36	7
L.E. TOTAL						
PACIENTES				13	5	
L.E. ESTRUCTURAL						
PACIENTES				6	3	
DEMORA MEDIA				11	6	30

IND. ENTR/SAL L.E. ESTRUCT.	entradas	salidas	% Entr./Sal
	13	6	0,000

HEMODIÁLISIS						
SESIONES	443	424	408	4.927	4.913	4.896
PACIENTES	33	31	31,00	31,83	32,25	31,00
SESIONES Pacientes Agudos	10	13	0	93	51	0
ÉXITUS	1	0	-	5	5	-
INTERCONSULTAS HOSPITALIZACION	1	9	7	95	121	109
MAPA	23	23	25	314	273	350

AGC: NEFROLOGÍA
SECCIÓN: NEFROLOGÍA
(hospitalización tradicional)
MES: DICIEMBRE, 2015

HOSPITALIZACIÓN	Mes			Acumulado		
	año actual	año anterior	previsto	año actual	año anterior	previsto
I. PROGRAMADOS	2	5	3	33	29	31
I. URGENTES	4	2	6	67	63	55
TOTAL INGRESOS	6	7	9	100	92	86
TRASLADOS	0	4	1	9	9	12
INGRESOS * SERVICIOS	6	11	10	109	101	98
ALTAS	8	8	9	103	94	86
REINGRESOS <31 DIAS	1	2	0	30	19	0
% REINGRESOS <31DIAS	12,50	25,00	0,00	29,13	20,21	0,00
ESTANCIAS	61	67	62	768	606	608
E. MEDIA	10,17	6,09	6,20	7,05	6,00	6,20

URGENCIAS						
URG. ATENDIDAS	5	2	7	67	90	74
URGENCIAS INGRESADAS	4	2	6	58	58	53
% INGRESADAS/ATENDIDAS	80,00	100,00	85,71	86,57	64,44	71,62
% READM.en <72 HORAS	0,00	0,00	-	1,49	3,30	-

CONSULTAS EXTERNAS						
PRIMERAS	29	28	38	393	455	449
SUCESIVAS	106	99	102	1.575	1.533	1.399
R/ SVAS/PRIM.	3,66	3,54	2,68	4,01	3,37	3,12
% PRIMERAS DE ALTA RESOLUCIÓN	0,00	0,00	>10%	0,00	0,00	10,00
REPROGRAMACIONES CEX PRIMERAS	8,33	5,71	<7,00%	6,05	3,36	7

L.E. TOTAL						
PACIENTES				13	5	
L.E. ESTRUCTURAL						
PACIENTES				6	3	
DEMORA MEDIA				11	6	30

IND. ENTR/SAL L.E. ESTRUCT.	entradas	salidas	% Entr./Sal
	13	6	0,00

HEMODIÁLISIS						
SESIONES (Aislados y Crónicos)	443	424	408	4.927	4.913	4.896
PACIENTES (Aislados y Crónicos)	33	31,00	31,00	31,83	32,25	31,00

SESIONES Pacientes Agudos	10	13	93	51
---------------------------	----	----	----	----

ÉXITUS	1	0	0	5	5	0
INTERCONSULTAS HOSPITALIZACIÓN	1	9	7	95	121	109

MAPA	23	23	25	314	273	350
------	----	----	----	-----	-----	-----

SECCIÓN: NEFROLOGÍA - U.C.E.
MES: DICIEMBRE, 2015

HOSPITALIZACIÓN	Mes			Acumulado		
	año actual	año anterior	previsto	año actual	año anterior	previsto
I. URGENTES	0	0	0	0	2	4
TOTAL INGRESOS	0	0	0	0	2	4
TRASLADOS	0	0	0	0	0	0
INGRESOS * SERVICIOS	0	0	0	0	2	4
ALTAS	0	0	0	0	2	0
REINGRESOS <31 DIAS	0	0	0	0	0	0
% REINGRESOS <31DIAS	#¡DIV/0!	#¡DIV/0!	#¡DIV/0!	#¡DIV/0!	0	#¡DIV/0!
ESTANCIAS	0	0	0	0	6	12
E. MEDIA	#¡DIV/0!	#¡DIV/0!	3,00	#¡DIV/0!	3,00	3,00

ÉXITUS	0	0	0	0	0	0
--------	---	---	---	---	---	---

AGC: **MEDICINA INTENSIVA**

MES: **DICIEMBRE, 2015**

HOSPITALIZACIÓN	Mes			Acumulado		
	año actual	año anterior	previsto	año actual	año anterior	previsto
I. PROGRAMADOS	6	4	6	55	57	40
I. URGENTES	19	20	17	206	208	166
TOTAL INGRESOS	25	24	23	261	265	206
TRASLADOS	12	25	17	203	225	248
INGRESOS * SERVICIOS	37	49	40	464	490	454
ALTAS	7	8	23	109	109	206
REINGRESOS <31 DIAS	3	1	0	20	12	0
% REINGRESOS <31 DIAS	42,86	12,50	0,00	18,35	11,01	0,00
ESTANCIAS	185	117	140	1.778	1.468	1.589
E. MEDIA	5,00	2,39	3,50	3,83	3,00	3,50

URGENCIAS						
URG. ATENDIDAS	21	15	19	187	183	200
URG. INGRESADAS	17	14	16	159	173	165
% INGRES./ATENDIDAS	80,95	93,33	84,21	85,03	94,54	82,50
% READM.en <72 HORAS	0,00	0,00	-	5,38	2,73	-

OTRAS ACTIVIDADES						
PACIENTES CON TELEMETRÍAS	20	33	28	408	451	377
PACIENTES DE REANIMACIÓN	15	15	16	195	171	201
NUTRICIONES PARENTERALES	19	55	44	378	526	602

ÉXITUS	2	4	0	29	32	0
--------	---	---	---	----	----	---

INTERCONSULTAS HOSPITALIZACION	5	5	8	67	71	81
--------------------------------	---	---	---	----	----	----

SERVICIO: U. CUIDADOS PALIATIVOS
MES: DICIEMBRE, 2015

HOSPITALIZACIÓN	Mes			Acumulado		
	año actual	año anterior	previsto	año actual	año anterior	previsto
I. PROGRAMADOS	0	1	0	7	5	0
I. URGENTES	4	5	6	66	62	80
TOTAL INGRESOS	4	6	6	73	67	80
TRASLADOS	3	0	4	15	20	37
INGRESOS * SERVICIOS	7	6	10	88	87	117
ALTAS	8	6	6	84	85	80
REINGRESOS <31 DIAS	1	0	0	16	20	0
% REINGRESOS <31DIAS	12,50	0,00	0,00	19,05	23,53	0,00
ESTANCIAS	29	51	60	436	548	702
E. MEDIA	4,14	8,50	6,00	4,95	6,30	6,00

URGENCIAS						
URG. ATENDIDAS	4	5	9	71	62	100
URG. INGRESADAS	4	5	7	66	61	80
% INGRES./ATENDIDAS	100,00	100,00	77,78	92,96	98,39	80,00
% READM.en <72 HORAS	25,00	0,00	-	9,86	6,45	-

ÉXITUS	4	3	0	48	37	0
--------	---	---	---	----	----	---

SERVICIO: PEDIATRÍA
MES: DICIEMBRE, 2015

HOSPITALIZACIÓN	año actual	año anterior	previsto	año actual	año anterior	previsto
I. PROGRAMADOS	2	1	3	9	5	15
I. URGENTES	35	39	22	381	358	199
TOTAL INGRESOS	37	40	25	390	363	214
TRASLADOS	0	0	0	0	0	0
INGRESOS * SERVICIOS	37	40	25	390	363	214
ALTAS	40	41	25	394	362	214
REINGRESOS <31 DIAS	2	1	0	19	14	0
% REINGRESOS <31 DIAS	5,00	2,44	0,00	4,82	3,87	0,00
ESTANCIAS	110	104	63	1.180	1.121	535
E. MEDIA	2,97	2,60	2,50	3,03	3,09	2,50

URGENCIAS	año actual	año anterior	previsto	año actual	año anterior	previsto
URG. ATENDIDAS	437	378	451	3.378	3.024	3.300
URG. INGRESADAS	28	38	22	281	262	202
% INGRES./ATENDIDAS	6,41	10,05	4,88	8,32	8,66	6,12
% READM.en <72 HORAS	7,09	11,38	-	7,73	7,94	-

CONSULTAS EXTERNAS	año actual	año anterior	previsto	año actual	año anterior	previsto
PRIMERAS	25	35	41	433	477	451
SUCESIVAS	136	125	146	2.019	1.836	2.101
R/ SVAS/PRIM.	5,44	3,57	3,56	4,66	3,85	4,66
% PRIMERAS DE ALTA RESOLUCIÓN	0,00	0,00	>10%	3,93	2,94	10,00
REPROGRAMACIONES CEX PRIMERAS	16,00	16,67	<7,00%	14,63	19,14	7

L.E. TOTAL						
PACIENTES				23	37	
L.E. ESTRUCTURAL						
PACIENTES				16	37	
DEMORA MEDIA				19,56	39,38	30

IND. ENTR/SAL L.E. ESTRUCT.	entradas	salidas	% Entr./Sal
	434	433	1,00

AGC: SALUD MENTAL
SERVICIO: PSIQUIATRÍA
MES: DICIEMBRE, 2015

HOSPITALIZACIÓN	Mes			Acumulado		
	año actual	año anterior	previsto	año actual	año anterior	previsto
I. PROGRAMADOS	10	3	4	80	64	51
I. URGENTES	14	16	14	175	190	220
TOTAL INGRESOS	24	19	18	255	254	271
TRASLADOS	0	0	0	4	10	3
INGRESOS * SERVICIOS	24	19	18	259	264	274
ALTAS	24	17	18	250	262	271
REINGRESOS <31 DIAS	2	1	0	39	26	0
% REINGRESOS <31DIAS	8,33	5,88	0,00	15,60	9,92	0,00
ESTANCIAS	253	255	198	3.080	3.302	3.014
E. MEDIA	10,54	13,42	11,00	11,89	12,51	11,00

URGENCIAS						
URG. ATENDIDAS	40	22	29	313	356	400
URG. INGRESADAS	15	12	14	164	174	221
% INGRES./ATENDIDAS	37,50	54,55	48,28	52,40	48,88	55,25
% READM.en <72 HORAS:SM	7,50	9,09	-	7,99	8,43	-

CONSULTAS EXTERNAS						
CONSULTAS C.S.MENTAL						
PRIMERAS	140	129	160	1.947	2.114	2.111
SUCESIVAS	1.039	1.077	946	14.392	16.524	13.301
R/ SVAS/PRIM.	7,42	8,35	5,91	7,39	7,82	6,30
REPROGRAMACIONES CEX PRIM. S.M	4,94	5,33	<7,00%	9,19	7,47	7
L.E. TOTAL						
PACIENTES	32	40	C.S.M.			HOSPITAL
L.E. ESTRUCTURAL						
PACIENTES	2	2	C.S.M.			HOSPITAL
DEMORA MEDIA	6,00	13,50	30			

IND. ENTR/SAL L.E. ESTRUCT.	C.S.M.			HOSPITAL		
	entradas	salidas	% Entr./Sal	entradas	salidas	% Entr./Sal
	1945	1947	1,00			

ÉXITOS	0	0	0	0	0	0
--------	---	---	---	---	---	---

SERVICIO: HEMATOLOGÍA
MES: DICIEMBRE, 2015

HOSPITALIZACIÓN	Mes			Acumulado		
	año actual	año anterior	previsto	año actual	año anterior	previsto
I. PROGRAMADOS	6	2	1	31	33	31
I. URGENTES	5	6	4	65	71	42
TOTAL INGRESOS	11	8	5	96	104	73
TRASLADOS	0	0	1	10	7	11
INGRESOS * SERVICIOS	11	8	6	106	111	84
ALTAS	11	7	5	106	109	73
REINGRESOS <31 DIAS	4	3	0	33	37	0
% REINGRESOS <31DIAS	36,36	42,86	0,00	31,13	33,94	0,00
ESTANCIAS	37	38	41	869	779	567
E. MEDIA	3,36	4,75	6,75	8,20	7,02	6,75

URGENCIAS						
URG. ATENDIDAS	8	10	6	75	79	77
URG. INGRESADAS	5	6	4	59	64	42
% INGRES./ATENDIDAS	62,50	60,00	66,67	78,67	81,01	54,55
% READM.en <72 HORAS	0,00	0,00	-	2,67	6,33	-

CONSULTAS EXTERNAS						
PRIMERAS	95	106	108	1.312	1.225	1.401
SUCESIVAS	194	305	202	2.945	3.715	2.300
R/ SVAS/PRIM.	2,04	2,88	1,87	2,24	3,03	1,64
% PRIMERAS DE ALTA RESOLUCIÓN	0,00	0,00	>10%	0,00	0,00	10,00
REPROGRAMACIONES CEX PRIMERAS	2,00	11,76	<7,00%	9,66	14,71	7

L.E. TOTAL						
PACIENTES				13	23	
L.E. ESTRUCTURAL						
PACIENTES				2	4	
DEMORA MEDIA				1,50	5,75	30

IND. ENTR/SAL L.E. ESTRUCT.	entradas	salidas	% Entr./Sal
	1417	1312	1,08

CONSULTAS POR AGENDA PRIMERAS	MES	
	año actual	año anterior
HEM_COAGUL	76	67
HEM_ENF	0	0
HEM_HEMOPT	0	0
HEM_HEMOPA	10	14
HEM_QUIMIO	9	25
TOTAL	95	106

ACUMULADO	
año actual	año anterior
991	894
0	4
77	95
111	90
133	142
1.312	1.225

CONSULTAS POR AGENDA SUCESIVAS	MES	
	año actual	año anterior
HEM_COAGUL	23	26
HEM_ENF	11	11
HEM_HEMOPA	101	176
HEM_QUIMIO	59	92
TOTAL	194	305

ACUMULADO	
año actual	año anterior
308	460
95	138
1.722	2.072
820	1.045
2.945	3.715

HOSPITAL DE DIA MEDICO	MES	
	año actual	año anterior
ACTHEM	123	211
FEIV	1	0
QUIMIO	0	0
TOTAL	124	211

ACUMULADO	
año actual	año anterior
2.197	2.637
6	3
0	4
2.203	2.644

ACTIVIDADES ENFERMERIA PROC. AMB.	MES	
	año actual	año anterior
ACTHEM	0	0
AUTOTRA	1	0
FEIV	0	0
QUIMIO	0	0
REVINTER	0	0
SANTER	4	6
SEGRH	19	6
TRANS	0	0
TRANSCF	0	0
TOTAL	24	12

ACUMULADO	
año actual	año anterior
0	0
41	34
0	0
0	0
2	0
87	47
138	106
0	1
4	0
272	188

ANTICOAGULACIÓN						
Nº. de Pruebas	3.106	2.744	2.522	32.233	31.217	28.503

TRATAMIENTOS QUIMIOTERAPIA						
Nº. de Tratamientos	26	57	45	292	543	350

ÉXITUS	1	0	0	17	4	0
--------	---	---	---	----	---	---

INTERCONSULTAS HOSPITALIZACION	54	33	32	593	569	400
--------------------------------	----	----	----	-----	-----	-----

AGC: URGENCIAS
MES: DICIEMBRE, 2015

Los Indicadores Críticos son los señalados en rojo y con (*)

Actividad	Mes			Acumulado		
	año actual	año anterior	previsto	año actual	año anterior	previsto
URGENCIAS TOTALES	3104	2868	3228	33981	33122	34493
URGENCIAS ATENDIDAS S.U.H.	1816	1685	1802	20568	19758	20000
TRASLADO A OTRO CENTRO	41	34	-	491	508	-
ALTAS VOLUNTARIAS	16	5	-	132	91	-
URGENCIAS INGRESADAS	492	473	527	5725	5804	5861
ÉXITUS	2	5	-	46	47	-

Indicadores

%URG. ATENDIDAS POR S.U.H	58,51	58,75	55,82	60,53	59,65	57,98
%URGENCIAS TRANSFERIDAS	19,01	20,50	-	20,58	21,99	-
%URG.INGRESADAS/TOTAL URG. (*)	15,09	16,01	16,00	16,07	16,79	16,00
%URG.INGRESADAS/TRANSFER. (*)	68,47	68,58	65,00	69,01	67,84	65,00
PRESIÓN DE URGENCIAS	77,08	73,45	73,09	68,13	69,79	71,47
FRECUENTACIÓN * 1000 hab.	41,28	37,44	42,93	451,93	432,39	458,74
URGENCIAS/DÍA	100,13	92,52	104	93,10	90,75	95
% PACTES. PROCEDENTES A.P.	30,15	23,50	-	28,11	27,78	-
PACTES. OBSERVACIÓN > 24H.	-	-	-	-	-	-
% READM.en <72 HORAS: URG y HOS	4,73- 5,89	3,97- 5,74	< 5,00	4,13- 5,57	3,74- 5,25	< 5,00
% INGRESOS HOSP.TRAS READM. (*)	21,86	24,24	25,00	25,66	27,91	25,00
DEMORA INGRESO PLANTA (horas)	-	-	-	-	-	-
TIEMPO DE FIBRINOLISIS (minutos)	-	-	-	-	-	-

Tiempo Medio Resolución

(Grupo RED7) en minutos	DICIEMBRE(act)	Año Anterior	Tº con Observ+pte. Cama	Tiempo medio Resoluc.	
				DICIEMBRE (act)	Año Anterior
Tiempo Triaje	7,25	5,91	objvº < 180'.	170'	173'
1ª Asistencia Facultativo	24,11	25,52			
Tiempo Analítica BIO/HEL	211'/ 234'	69'/ 58'			
Tiempo Radiología	39,42	31,46			
Tiempo Ecografía	48,79	53,31			
Tiempo TC	104,66	34,00			
Observación	526	528			
Tiempo Medio Resolución (*)	170'	173'			

Indicadores de Enfermería

Nº URGENCIAS POR ENFERMERA	148	137	154	1618	1577	1643
% DE CAIDAS DE PACIENTES	0,00	0,00	0	0,00	0,00	0

Indicadores de Clientes

QUEJAS	0	0		0	1	
RECLAMACIONES	0	0		0	5	

Población:

75191

76602

AGC: URGENCIAS

Consumo de Recursos

	Mes			Acumulado		
	año actual	año anterior	previsto	año actual	año anterior	previsto
FÁRMACOS						
Consumo Total (€)	4909,91	3778,17		48623,37	45158,05	
Coste Medio Urgencia Atendida	1,58	1,32	2,60	1,43	1,36	2,60
Prescripción de recetas						
EFG % recetas (*)						28,00

Por Grupo Terapéutico	Mes		Acum.	
	año actual	año anterior	año actual	año anterior
(ABC consumos)				
ACTOCORTINA 100 MG VIAL	0,00	424,32	1024,90	3453,96
PARACETAMOL 10MG/ML S. PER.	150,59	225,11	2473,56	2474,83
HIDROCORTISONA 100 MG C/10 AMP.	0,00	0,00	2327,40	0,00
FLEBOFLEX FISIOLÓGICA 0,9% 50 ML	349,44	236,40	3633,62	2252,81
SALBUAIR 2,5 MG SOL. INHAL. NEBUL.	0,00	102,39	558,53	417,25
FLEBOFLEX FISIOLÓGICA 0,9% 100 ML	291,20	320,32	3086,76	3028,49
POMADA OJOS EPI TELIZANTE 3 GR.	0,00	0,00	637,64	852,19
ENANTYUM 50 MG AMPOLLAS	0,00	87,61	405,35	676,60
MANORAPID RFU 500 ML PED/10CAJC/20	0,00	0,00	110,67	282,70
BUDESONIDA 0,5 MG/ML SUS.I.NEB.20 AMP	0,00	0,00	0	153,60
SUERO FISIOLÓGICO 0,9 AMP. 10 ML	0,00	78,00	748,85	881,40
URBASON SOLUBLE 40 MG VIAL 100	0,00	0,00	0	74,73
ENEMA CASEN 250 ML	0	0,00	0	166,42
OMEPRAZOL 40MG VIAL PERFUS.	0	97,86	448,69	606,90
CATHEJELL CON LIDOCAINA CAJA 25 U.	0	0,00	54,59	179,38
ALBUTEIN 20% VIAL 50 CC CAJA 105 V.	154,89	0,00	1273,18	445,96
CLORURO POTASICO 1 M 100 AMP.10 ML	0	0,00	0	0,00
SODIO CLORURO 0,9% 500CC	0	0,00	0	0,00
CELESTONE-CRONODOSE 1 VIAL	0	0,00	79,88	63,06
CELESTONE-CRONODOSE 3 VIALES	0	0,00		0,00
LEVOFLOXACINO GES 5 MG/ML	0	0,00	0	0,00
IPRATROPIO BROMURO 500 MCG/2ML AMP	0,00	0,00	0	0,00
GLUCOSA VIDRIO 5% 500CC	0	0,00	190,92	110,25
FLEBOFLEX FISIOLÓGICO 0,9% 500 ML	153,31	117,91	1659,51	1330,17
DRAIN-JET FISIOLÓGICO 60MLX10	0,00	0,00	68,61	76,23
DRAIN-JET FISIOLÓGICO 120MLX10	0,00	64,24	132,50	163,46
FISIOLÓGICO IRRIGACION 500 ML	0,00	0,00	65,84	0,00
RHOPHYLAC 1500 UI 300 MGG 1 JER.	0,00	0,00	62,40	0,00
AMOXI/CLAVULANICO 1G/200 MG 100 VIAL	0	0,00	0	70,06
CARBON ULTRA ADSORB. LAINCO 50 G	0	0,00	0	0,00
GAMMAGLOBULINA ANT.500 UI	0	0,00	89,69	64,99
SODIO CLORURO 0,9% 50ML	0	0,00	0	0,00
SODIO CLORURO 0,9% 100 ML	0	0,00	0	0,00
ADENOCOR 6 MG/ 2ML 6 VIAL	0	0,00	0	0,00
DESPRO SEPT CHG 2% 60 ML PEDIR 48	0	0,00	0	0,00
URBASON SOLUBLE 40 MG VIAL 100	0	0,00	0	0,00
DRAIN-JET FISIOLÓGICO 60MLX10	0,00	0,00	60,99	78,10
CLEXANE 40 MG C/ 10 AMP	0	0,00	0	0,00
EXTRACTO FLUIDO IPECACUANA 125CC	0	0,00	0	76,17
PULMICOR TURBUHALER INH 400	0,00	0,00	76,65	0,00
NOLOTIL 2 G 100 AMP.	0	0,00	0	0,00
THROMBOCID 01% POMADA C/ 100 U.	0	0,00	0	0,00
FLUMAZENILO C.P.0,5 MG/ 5ML 5 AMP.	0	0,00	0	0,00
FLEBOFLEX GLUCOSADA 500 ML C/20	0,00	74,85	340,79	992,94
METALYSE 10000 U.I. 1 VIAL LIOF.	960,78	0,00	2882,34	960,78
VOLUVEN 6% DE 500 ML	0	0,00	455,23	0,00
FLUMIL 300 MG 5 AMP-PEDIR 112 ENV D	0	0,00	0,00	0,00
GELAFUNDINA SOLUCION 500 ML C/10	0	0,00	0,00	0,00
ALMOGRAN 12,5 MG 6 COMPR	0	0,00	0,00	95,29
ANEXATE AMP 0,5 MG X 5	0	0,00	0,00	478,07
IRUXOL MONO TUBO DE 30 G	0	0,00	0,00	119,87
PROTHROMPLEX IMMUNO TIM 4 600 UI	0	0,00	0,00	1345,82
EPREX 40.000 UI/ML 1 JERINGA	0,00	0,00	92,52	0,00
SOL-CORTEF 100 MG C/ 25 AMPOLLAS	367,74	0,00	367,74	0,00
VIMPAT 10 MG/ML 1 VIAL 200 MG/20 ML	0,00	0,00	204,10	0,00
total	2427,95	1829,01	23613,45	21972,48

PRUEBAS DIAGNÓSTICAS

RADIOLOGÍA

Radiología General	2367	2403		28393	28086	
Ecografías	175	190		2011	2083	
Eco-Doppler	26	17		328	315	
T.A.C.	154	232		2492	2491	
total	2722	2842		33224	32975	
Media estudios por paciente (*)	0,88	0,99	<0,70	0,98	1,00	<0,70

LABORATORIO DE ANÁLISIS CLÍNICOS

Peticiones	5000	4525		54720	49850	
Peticiones/Paciente	1,61	1,58		1,61	1,51	

LABORATORIO DE HEMATOLOGÍA

Determinaciones	1231	1153		13604	12485	
Peticiones/Paciente	0,40	0,40		0,40	0,38	

SERVICIO: DERMATOLOGÍA
MES: DICIEMBRE, 2015

ACTIVIDAD QUIRÚRGICA	año actual	año anterior	previsto	año actual	año anterior	previsto
RDTº. DE QUIRÓFANO MAÑANAS	45,88	94,58	76	75,81	79,56	76
I.Q. SUSPENDIDAS (nº)	0	2	0	5	14	0
I.Q. SUSPENDIDAS (%)	-	-	-	-	-	<5%

ACTIVIDAD QUIRÚRGICA	año actual	año anterior	previsto	año actual	año anterior	previsto
PQ. FUERA QUIROFANO EN QUI.06+ en CEX	46	25	83	1.053	1.130	1.376
Total O.A.Q.	46	25	83	1.053	1.130	1.376
CONSULTAS EXTERNAS						
PRIMERAS	263	299	255	4.115	4.095	4.100
SUCESIVAS	172	227	173	2.857	3.128	2.800
R/ SVAS/PRIM.	0,65	0,76	0,68	0,69	0,76	0,68
% PRIMERAS DE ALTA RESOLUCIÓN	47,53	43,14	>10%	58,40	23,22	10,00
REPROGRAMACIONES CEX PRIMERAS	14,88	8,06	<7,00%	7,68	6,81	7

L.E. TOTAL

PACIENTES	271	178
-----------	------------	-----

L.E. ESTRUCTURAL

PACIENTES	245	153	
DEMORA MEDIA	16,97	13,20	10

IND. ENTR/SAL L.E. ESTRUCT.	entradas	salidas	% Entr./Sal
	4234	4115	1,03

INTERCONSULTAS HOSPITALIZACION	5	10	4	105	111	89
--------------------------------	---	----	---	-----	-----	----

CIR. AMB. DE DERMAT. (en Consulta)	MES	
ACTIVIDAD AMBULATORIA	año actual	año anterior
CRIOTERAPIA	29	61
EXTIRPACIÓN	2	7
ELECTROCOAG.	5	5
INFILTRACIÓN	1	0
BIOPSIA	0	0
TOTAL	37	73

ACUMULADO	
año actual	año anterior
784	820
56	57
59	34
1	3
3	2
903	916

	MES	
PRUEBAS DE ALERGIA	año actual	año anterior
	0	0

ACUMULADO	
año actual	año anterior
18	32

SERVICIO: REHABILITACIÓN
MES: DICIEMBRE, 2015

CONSULTAS EXTERNAS	Mes			Acumulado		
	año actual	año anterior	previsto	año actual	año anterior	previsto
PRIMERAS (Total)	120	175	195	2.221	2.145	2.501
SUCESIVAS (Total)	240	371	303	4.530	4.774	3.301
R/ SVAS/PRIM.	2,00	2,12	1,55	2,04	2,23	1,32
% PRIMERAS DE ALTA RESOLUCIÓN	0,00	0,57	>10%	0,00	0,05	10,00
REPROGRAMACIONES CEX PRIMERAS	33,48	21,25	<7,00%	11,67	6,55	7
PRIMERAS CREHB				1.119	991	-
PRIMERAS CREHL				1.103	1154	-
SUCESIVAS CREHB				2.357	2462	-
SUCESIVAS CREHL				2.174	2312	-
% CARGAS TRABAJO CREHB				14,02	13,87	-
% CARGAS TRABAJO CREHL				13,21	13,92	-

L.E. TOTAL			
PACIENTES	206	214	
L.E. ESTRUCTURAL			
PACIENTES	195	196	
DEMORA MEDIA	22,17	25,14	30

IND. ENTR/SAL L.E. ESTRUCT.	entradas	salidas	% Entr./Sal
	2328	2222	1,05

INTERCONSULTAS HOSPITALIZACION	5	11	16	177	189	161
--------------------------------	---	----	----	-----	-----	-----

ACTIVIDAD FISIOTERAPIA	Mes	
	año actual	año anterior
CINESITERAPIA	888	829
ELECTROESTIMULACION	23	23
INTERFERENCIALES	37	50
INFRARROJOS	11	10
TABLA LUMBALGIA	63	69
MO CONTINUA	29	5
MO PULSATIL	127	61
PARAFINA	38	91
PRESOTERAPIA	0	0
TENS	252	340
ULTRASONIDOS	154	404
TOTAL	1.622	1.882

Acumulado	
año actual	año anterior
13.074	12.617
729	597
722	642
295	569
1.001	769
405	154
1.383	2.067
1.398	1.617
0	1
4.897	4.995
2.250	2.918
26.154	26.946

TRATAMIENTOS / FISIOTERAPEUTA / DIA

CINESITERAPIA	13,21	10,69	14,19	13,44
ELECTROESTIMULACIÓN	37,28	46,86	48,71	54,45

SERVICIO: ANESTESIA
MES: DICIEMBRE, 2015

CONSULTAS EXTERNAS	Mes			Acumulado		
	año actual	año anterior	previsto	año actual	año anterior	previsto
PRIMERAS UDO	55	46	111	616	532	961
SUCESIVAS UDO	64	47	129	855	2.061	2.003
R/ SVAS/PRIM. UDO	1,16	1,02	1,16	1,39	3,87	2,08
% PRIMERAS DE ALTA RESOLUCIÓN	2	4,35	>10%	1	5,45	10,00
REPROGRAMACIONES CEX PRIM UDO	20,83	9,76	<7,00%	27,85	12,54	7

ACTIVIDAD QUIRÚRGICA	Mes			Acumulado		
	año actual	año anterior	previsto	año actual	año anterior	previsto
I.Q. PROGR. CON INGRESO	1	0	0	9	10	0
I.Q. PROGR. AMBULATORIAS	9	9	1	224	170	20
total I.Q. Programadas	10	9	1	233	180	20
I.Q. URG. CON INGRESO	0	1	0	5	3	0
I.Q. URG. AMBULATORIAS	0	0	0	1	0	0
RDTº. DE QUIRÓFANO MAÑANAS	54,72	57,50	76,00	67,31	56,62	76,00
% I.Q. SUSPENDIDAS	40,00	11,11		4,13	5,43	

L.E. TOTAL			
PACIENTES		73	29
L.E. ESTRUCTURAL			
PACIENTES		71	28
DEMORA MEDIA		45,56	55,93
			30

IND. ENTR/SAL L.E. ESTRUCT.	entradas	salidas	% Entr./Sal
	491	440	1,12

INTERC. HOSP. UDO	58	77	50	851	828	619
-------------------	----	----	----	-----	-----	-----

TIPOS DE ANESTESIA y TIEMPO MEDIO I.Q. PROGRAMADAS	Mes		TIEMPO MEDIO mes actual	Acumulado		TIEMPO MEDIO acum. actual
	año actual	año anterior		año actual	año anterior	
	0. AXILAR	1	0	0,75	10	11
1. GENERAL	93	106	2,19	1.500	1.500	2,52
2. LOCAL	82	120	0,40	1.858	1.565	0,48
3. PERIBULBAR	40	41	0,45	738	837	0,46
33. LOCAL + SEDACIÓN	23	19	0,89	262	195	0,79
34. SIN ANESTESIA	0	0	0,00	11	85	0,50
35. REGIONAL/TRONCULAR	6	3	1,37	102	85	1,32
36. SUBARACNOIDEA	1	0	0,82	38	24	1,66
37. SIN ANESTESISTA	7	16	0,53	213	174	0,41
4. REGIONAL i.v	1	0	0,92	1	1	0,92
5.- BLOQUEO PLEXO	1	1	2,03	29	25	1,55
6. RAQUIANESTESIA	56	72	1,71	947	948	1,69
7. EPIDURAL	3	5	1,80	53	58	1,26
8. SEDACIÓN	12	3	0,82	140	125	0,87
9. ESPINA COMBINADA	1	0	4,83	3	14	2,29
10. TÓPICA + SEDACIÓN	0	0	0,00	1	3	2,17
11. TRONCULAR	4	2	1,23	34	27	1,31
12. RETROBULBAR	0	0	0,00	1	4	0,35
13. NEUROLEPTO	0	0	0,00	0	0	0,00
14. NO CONSTA	0	0	0,00	0	1	0,00
total	331	388	1,24	5.941	5.682	1,25

horas

horas

RENDIMIENTO QUIRÚRGICO	Mes			Acumulado		
	año actual	año anterior	previsto	año actual	año anterior	previsto
TRAUMATOLOGÍA	93,69	77,87	=ó >75%	71,58	72,64	=ó >75%
CIRUGÍA GRAL. Y DIGESTIVA	73,87	78,16	=ó >75%	74,36	76,92	=ó >75%
GINECOLOGÍA	90,22	61,79	=ó >75%	80,11	75,77	=ó >75%
UROLOGÍA	76,94	75,35	=ó >75%	77,85	76,02	=ó >75%
O.R.L.	71,82	69,17	=ó >75%	68,92	67,14	=ó >75%
OFTALMOLOGÍA	65,32	69,67	=ó >75%	65,43	63,00	=ó >75%
total	81,85	74,91	76,00	71,57	71,65	76,00

SERVICIO: HOSPITAL DE DÍA MÉDICO
MES: DICIEMBRE, 2015

PRUEBAS

	Mes		Tiempo Medio mes	Acumulado		Tiempo Medio Acum.
	año actual	año anterior		año actual	año anterior	
TTO. MEDIO	0	0		7	7	
TOXINA BOTULINICA	22	6		220	192	
INMUNOGLOBULINAS	1	1		20	34	
CORTICOIDES	5	9		111	64	
TRANSFUSIONES	2	5		62	48	
ANTICUERPOS	25	20		249	196	
ANTAGONISTAS CALCIO	0	0		0	1	
INYECCION EPIDURAL	8	9		205	171	
DERIVADOS DEL PLASMA	7	10		103	100	
HIERRO i.v	43	25		353	369	
QUIMIOTERAPIA	8	18		183	176	
PUNCION LUMBAR	0	1		13	14	
BIOPSIA HEPATICA	0	0		7	6	
BRONCOSCOPIA	1	1		10	19	
ANALITICA PEPTIDO C	0	0		3	0	
GASTROSCOPIA	4	0		23	7	
FLEBOGAMMA	8	6		84	44	
ESTIM. NERVIO PERIFERICO	0	0		0	0	
INMUNIZACION PARA ALERGIA	0	0		0	0	
COLONOSCOPIA	31	21		359	278	
SUEROTERAPIA	0	0		15	17	
TEST TENSILON	0	0		0	0	
PARACENTESIS	2	0		30	24	
ECO DOPPLER TRANS-CRAN.	0	0		0	0	
BIOPSIA CUTANEA	0	0		1	0	
ZOMETA	13	10		113	80	
VACUNACION NEOM	5	3		67	79	
INFILTRAC. NERVIO NEOM	0	0		1	0	
PAAF PULMONAR	3	2		7	23	
PRUEBAS ENDOCRINAS	0	0		1	0	
COLOCACION SNG	0	0		0	1	
TEST DE SYNACTHEN	0	0		3	1	
TTO. LARGO	1	0		2	0	
TTO. CORTO	10	6		79	60	
TENS	0	0		0	0	
INFILTRACION CAUDAL	0	0		0	0	
total	199	153		2.331	2.011	

SERVICIO: HOSPITAL DE DÍA QUIRÚRGICO
MES: DICIEMBRE, 2015

INGRESOS	38	29	42	455	515	781
ALTAS	38	29	42	455	515	781

SERVICIO: NEUROFISIOLOGÍA CLÍNICA

E.E.G.	Mes			Acumulado		
	año actual	año anterior	previsto	año actual	año anterior	previsto
HOSPITALIZACIÓN						
CONSULTAS EXTERNAS	38	26	37	473	465	501
URGENCIAS						
C.E.P.						
A. PRIMARIA						
OTROS CENTROS						
PLANIFICACIÓN FAMILIAR						
total	38	26	37	473	465	501

E.M.G.	Mes			Acumulado		
	año actual	año anterior	previsto	año actual	año anterior	previsto
HOSPITALIZACIÓN						
CONSULTAS EXTERNAS	71	65	73	919	1.073	1.300
URGENCIAS						
C.E.P.						
A. PRIMARIA						
OTROS CENTROS						
PLANIFICACIÓN FAMILIAR						
total	71	65	73	919	1.073	1.300

P.E.	Mes			Acumulado		
	año actual	año anterior	previsto	año actual	año anterior	previsto
HOSPITALIZACIÓN						
CONSULTAS EXTERNAS	10	13	16	175	210	242
URGENCIAS						
C.E.P.						
A. PRIMARIA						
OTROS CENTROS						
PLANIFICACIÓN FAMILIAR						
total	10	13	16	175	210	242

DEPRIVACIONES	Mes			Acumulado		
	año actual	año anterior	previsto	año actual	año anterior	previsto
HOSPITALIZACIÓN						
CONSULTAS EXTERNAS	3	6	4	70	74	64
URGENCIAS						
C.E.P.						
A. PRIMARIA						
OTROS CENTROS						
PLANIFICACIÓN FAMILIAR						
total	3	6	4	70	74	64

ESTUDIOS DEL SUENO	Mes			Acumulado		
	año actual	año anterior	previsto	año actual	año anterior	previsto
HOSPITALIZACIÓN						
CONSULTAS EXTERNAS	1	0	0	1	4	1
URGENCIAS						
C.E.P.						
A. PRIMARIA						
OTROS CENTROS						
PLANIFICACIÓN FAMILIAR						
total	1	0	0	1	4	1



LISTAS DE ESPERA

ELECTROENCEFALOGRAMAS

PACIENTES
DEMORA MEDIA

11	4	
0,00	0,00	

ELECTROMIOGRAFÍAS

PACIENTES
DEMORA MEDIA

Objetivo crítico

61	43	
22,19	16,51	<40 d.

POTENCIALES EVOCADOS

PACIENTES
DEMORA MEDIA

6	1	
0,00	0,00	

DEPRIVACIÓN

PACIENTES
DEMORA MEDIA

2	1	
0,00	0,00	

ESTUDIOS DEL SUEÑO

PACIENTES
DEMORA MEDIA

0	0	
0,00	0,00	

SERVICIO: ANATOMÍA PATOLÓGICA
MES: DICIEMBRE, 2015

CITOLOGÍAS	Mes			Acumulado		
	año actual	año anterior	previsto	año actual	año anterior	previsto
HOSPITALIZACIÓN	57	65	0	937	863	0
CONSULTAS EXTERNAS	278	424	0	5.014	5.854	0
URGENCIAS	23	7	0	156	115	0
A. PRIMARIA	12	17	0	292	247	0
OTROS CENTROS	0	2	0	10	34	0
PLANIFICACIÓN FAMILIAR	30	58	0	634	665	0
total	400	573	736	7.043	7.778	10.001

BIOPSIAS PIEZA	Mes			Acumulado		
	año actual	año anterior	previsto	año actual	año anterior	previsto
HOSPITALIZACIÓN	93	119	0	1.654	1.922	0
CONSULTAS EXTERNAS	133	175	0	2.583	2.322	0
URGENCIAS	8	7	0	63	79	0
A. PRIMARIA	3	7	0	97	77	0
OTROS CENTROS	0	0	0	12	2	0
total	237	308	374	4.409	4.402	4.801

CONSULTAS	Mes			Acumulado		
	año actual	año anterior	previsto	año actual	año anterior	previsto
HOSPITALIZACIÓN	0	0	0	0	0	0
CONSULTAS EXTERNAS	0	0	0	0	0	0
URGENCIAS	0	0	0	0	0	0
A. PRIMARIA	0	0	0	0	1	0
OTROS CENTROS	1	1	0	8	59	0
total	1	1	9	8	60	100

BIOPSIA INTRAOPERATORIA	Mes			Acumulado		
	año actual	año anterior	previsto	año actual	año anterior	previsto
HOSPITALIZACIÓN	6	12	0	145	188	0
CONSULTAS EXTERNAS	0	0	0	0	0	0
URGENCIAS	0	0	0	0	0	0
A. PRIMARIA	0	0	0	0	0	0
OTROS CENTROS	0	0	0	0	0	0
total	6	12	9	145	188	151

P.A.A.F.	Mes			Acumulado		
	año actual	año anterior	previsto	año actual	año anterior	previsto
HOSPITALIZACIÓN	3	2	0	70	67	0
CONSULTAS EXTERNAS	23	27	0	343	339	0
URGENCIAS	0	0	0	3	2	0
A. PRIMARIA	0	0	0	1	3	0
C.E.P.	0	0	0	0	0	0
total	26	29	31	417	411	501

NECROPSIAS	Mes			Acumulado		
	año actual	año anterior	previsto	año actual	año anterior	previsto
HOSPITALIZACIÓN	0	0	0	7	8	0
CONSULTAS EXTERNAS	0	0	0	1	0	0
total	0	0	1	8	8	12