

Cuadro de Mando Mensual

FEBRERO

2016

Índice

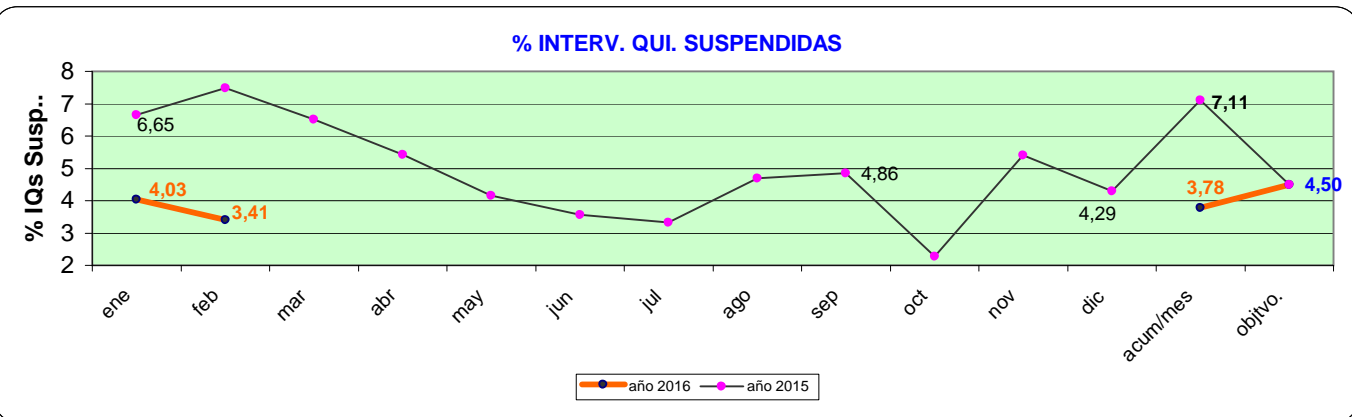
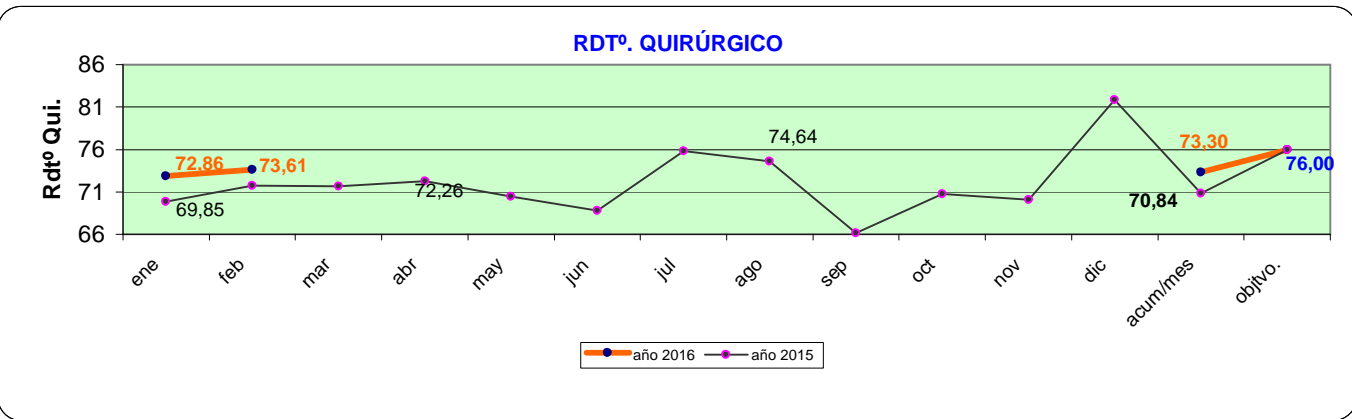
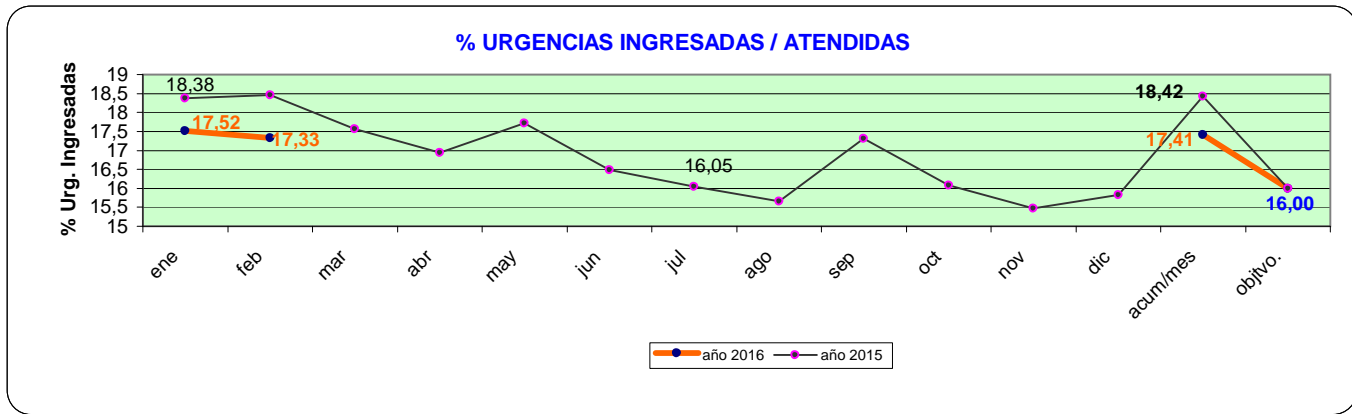
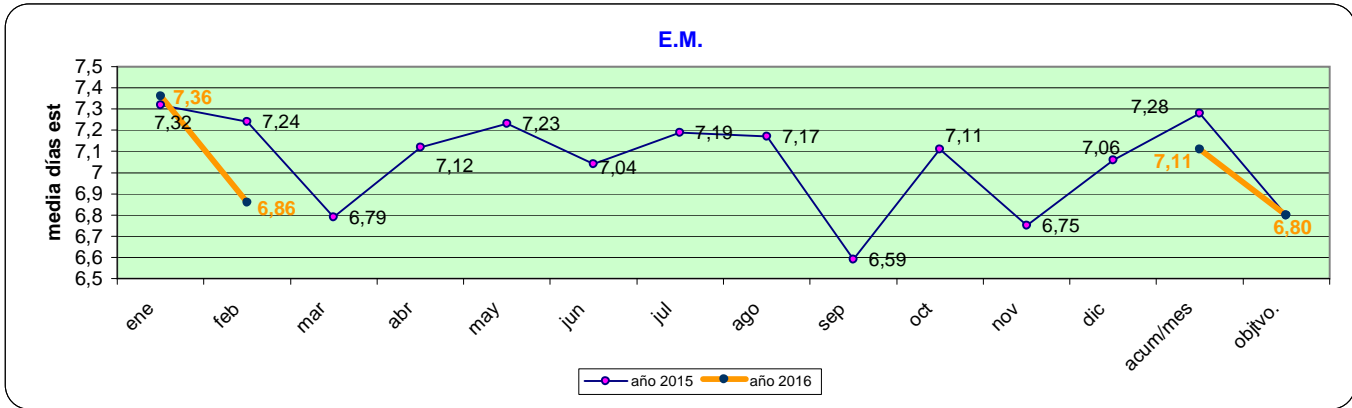
HOJA GLOBAL	3
PRUEBAS: ACTIVIDAD Y LISTAS DE ESPERA	4
GRÁFICOS DE INDICADORES TOTAL HOSPITAL	
GRAFICOS DE PACIENTES PENDIENTES DE PRUEBAS	
<u>ACTIVIDAD E INDICADORES</u>	
HOSPITALIZACIÓN.	12
URGENCIAS.	19
BLOQUE QUIRÚRGICO.	21
CONSULTAS EXTERNAS.	25
REPROGRAMACIONES, INTERCONSULTAS ...	28
<u>SERVICIOS QUIRÚRGICOS</u>	
Servicio: Traumatología	30
AGC: Cirugía General y Digestivo	31
Servicio: Ginecología	33
Servicio: Obstetricia	35
Servicio: Urología	38
Servicio: O.R.L	39
Servicio: Oftalmología	41
<u>SERVICIOS MÉDICOS</u>	
<u>AGC : Medicina Interna</u>	43
a. Sección: Cardiología	44
b. Sección: Digestivo	47
c. Sección: Endocrinología	50
d. Sección: Medicina Interna	52
e. Sección: Neurología	54
f. Sección: Neumología	56
Unidad de Corta Estancia	58
AGC: Nefrología	59
AGC: Medicina Intensiva	61
Servicio : Unidad de Cuidados Paliativos	62
Servicio : Pediatría, Neonatología	63
AGC: Salud Mental	64
Servicio : Hematología	65
AGC: Urgencias	67
Servicio : Dermatología	70
Servicio : Rehabilitación	71
Servicio : Anestesia	72
Servicio : Hospital de Día	74
Servicio : Neurofisiología Clínica	76
Servicio : Anatomía Patológica	78

FEBRERO, 2016

NOTA: Los colores se refieren a la comparación entre los Acumulados de Año Actual y Previsto. En Listas Espera entre los dos datos existentes.

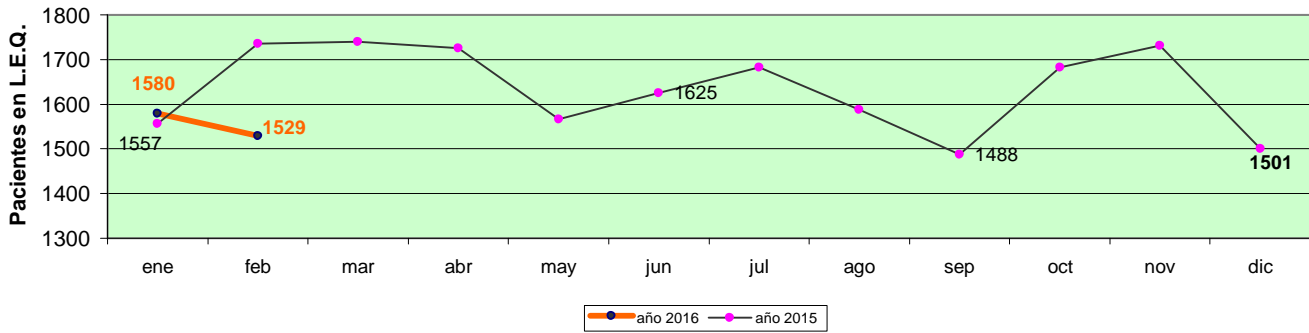
HOSPITALIZACIÓN	Mes			Acumulado		
	año actual	año anterior	previsto	año actual	año anterior	previsto
I. PROGRAMADOS	239	215	210	405	405	409
I. URGENTES	521	511	490	1.090	1.098	1.056
TOTAL INGRESOS	760	726	700	1.495	1.503	1.465
TRASLADOS	58	70	55	107	156	126
INGRESOS * SERVICIOS	818	796	755	1.602	1.659	1.591
ALTAS	756	737	700	1.436	1.466	1.465
REINGRESOS <31 DIAS	83	102	0	167	183	0
% REINGRESOS <31DIAS	10,98	13,84	0	11,63	12,48	0
ESTANCIAS	5.214	5.259	4.680	10.623	10.949	9.894
E. MEDIA	6,86	7,24	6,73	7,11	7,28	6,73
%OCUPACIÓN	84,97	88,47	80,00	85,22	88,73	80,00
I. ROTACIÓN	3,59	3,42	-	7,20	7,19	-
CAMAS (FUNCIONANTES)	211,59	212,30		207,75	209,15	
URGENCIAS						
URG. ATENDIDAS	2.822	2.654	2.755	6.007	5.728	5.922
URG. INGRESADAS	489	490	473	1.046	1.055	1.027
% INGRES./ATENDIDAS	17,33	18,46	16,00	17,41	18,42	16,00
% READM.en <72 HORAS	5,55	5,43	5,00	5,79	5,54	5,00
ACTIVIDAD QUIRÚRGICA						
I.Q. Progr. con ingreso	232	198	195	381	377	371
I.Q. Progr. Ambulatorias	249	197	213	433	355	371
Total I.Q. Programadas	481	395	408	814	732	742
I.Q. URG. con ingreso	48	47	38	82	94	85
I.Q. URG. Ambulatorias	1	3	0	1	3	0
RDTº. QUIRÓFANO TOTAL (M+T))	73,61	71,72	76,00	73,30	70,84	76,00
EST. MEDIA PREOP.	1,50	2,13	P:0,6- Urg:4,0	1,65	2,03	P:0,6- Urg:4,0
% I.Q. SUSPENDIDAS	3,41	7,49	<4,5%	3,78	7,11	4,5
OTRA ACTIVIDAD QUIRÚRGICA						
P.Q. FUERA QUIROFANO EN QUI.06	106	103	166	177	188	312
L.E. QUIRÚRGICA TOTAL						
PACIENTES				1.867	1.977	
ÍNDICE ENTRADAS/SALIDAS	0,91	0,99		0,95	1,06	1,00
L.E. QUIRÚRGICA ESTRUCTURAL						
PACIENTES				1.529	1.736	
DEMORA MEDIA				71,63	72,24	60
CONSULTAS						
PRIMERAS	3.702	3.822	3.867	6.626	6.945	7.143
SUCESIVAS	8.435	8.430	7.934	15.232	15.956	14.869
R/ SUCEVAS/PRIMERAS	2,28	2,21	2,05	2,30	2,30	2,08
% PRIMERAS DE ALTA RESOLUCIÓN	10,13	10,44	6,00	9,93	11,02	6,00
REPROGRAMACIONES 1ª Consulta	17,56	15,89	15,00	20,64	16,44	15,00
L.E. CONSULTAS TOTAL						
PACIENTES				5.664	4.386	
L.E. CONSULTAS ESTRUCTURAL						
PACIENTES				5.223	3.925	
DEMORA MEDIA				52,67	36,87	40
OTROS INDICADORES						
DESCONOCIDO	0	0	0	0	0	0
PARTOS	27	19	25	56	47	50
CESÁREAS	13	12	7	17	22	17
total	40	31	32	73	69	67
PARTOS CON EPIDURAL	19	12		40	27	
ÍNDICE DE CESÁREAS	32,50	38,71	<17	23,29	31,88	17,00
%PARTOS CON EPIDURAL	70,37	63,16	58,00	71,43	57,45	58,00
ÉXITUS	35	48	-	91	97	-
TASA MORTALIDAD	4,47	5,65	-	5,75	5,32	-

FEBRERO, 2016

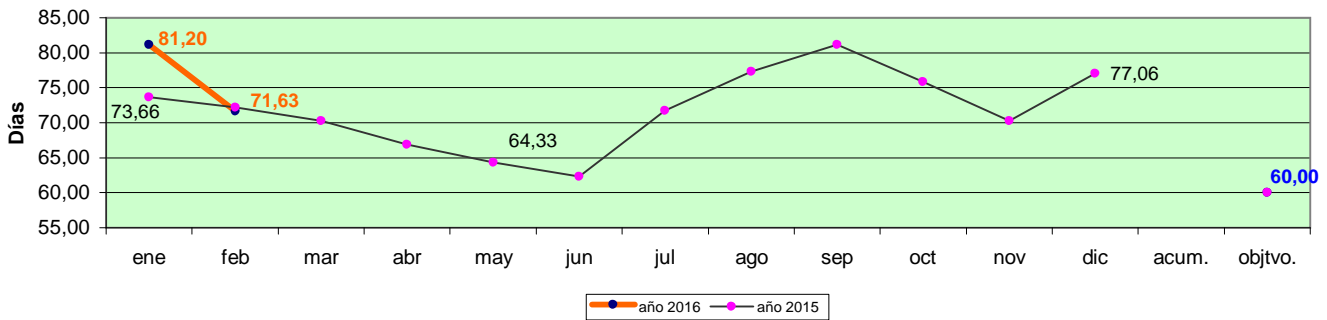


FEBRERO, 2016

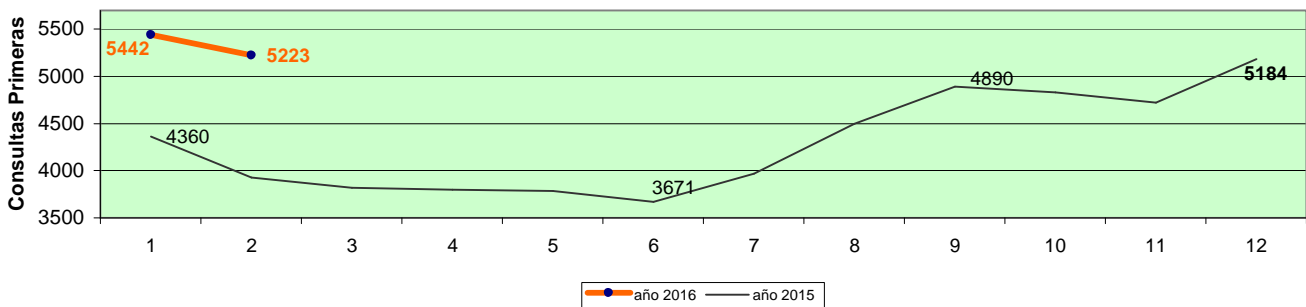
L.E. QUIRÚRGICA Estructural



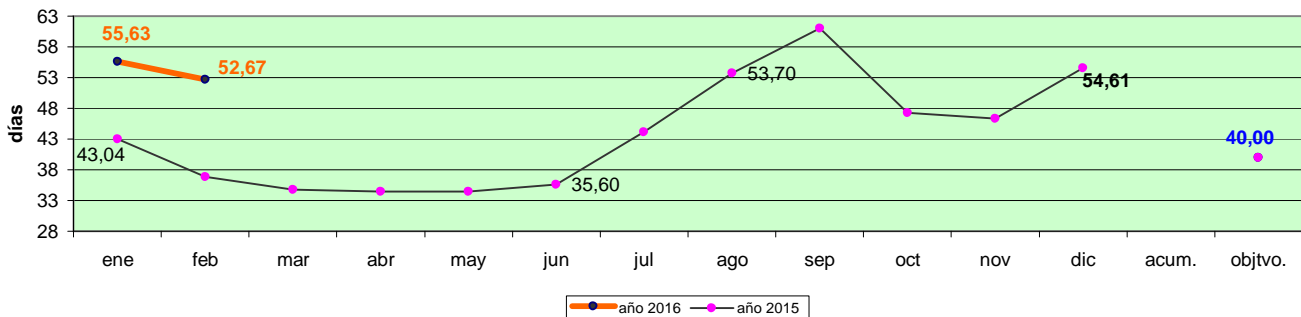
DEMORA MEDIA L.E.Q.



L.E. CONSULTAS EXTERNAS. Estructural



DEMORA MEDIA LECOX



FEBRERO, 2016

ACTIVIDAD DEL MES Y ACUMULADA.

RADIOLOGÍA

LISTA DE ESPERA para PRUEBAS:					
DIAGNÓSTICAS		CONTROL		Actividad	
pacientes	D.M	pacientes	D.M	mes	acumulado

RAD. GENERAL

año actual	236	48,75	1563	0	5001	10045
Previsto		<25 d.				
año anterior	120	0	1543	0	4860	9928

ECOGRAFÍAS

año actual	387	113	1341		984	1722
Previsto		<25 d.				
año anterior	506	140,06	1180	0	950	1843

MAMOGRAFÍAS

año actual	31	122,63	533		170	278
Previsto		<15 d.				
año anterior	8	90,50	435	0	115	192

TAC

año actual	68	92,22	47		719	1456
Previsto		<23 d.				
año anterior	154	66,5	152	0	707	1387

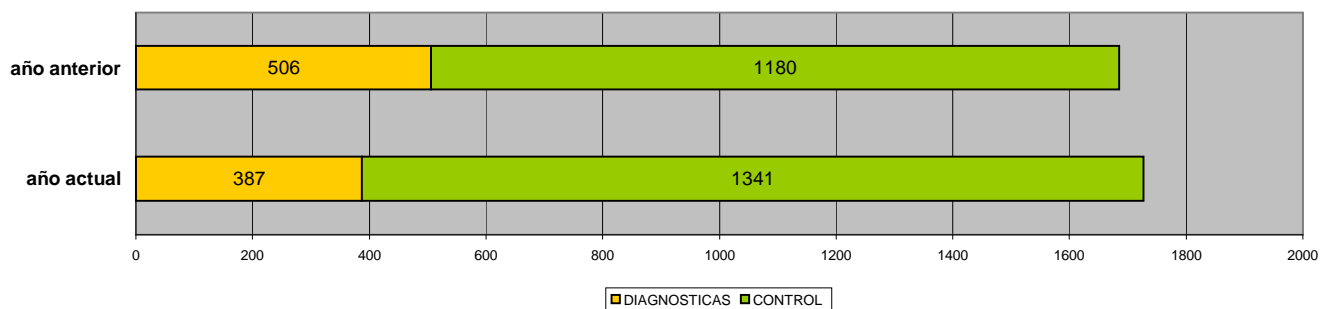
RMN

año actual	19	63,57	1	0,00	210	397
Previsto		<17 d.				
año anterior	32	72,54	7	0	199	383

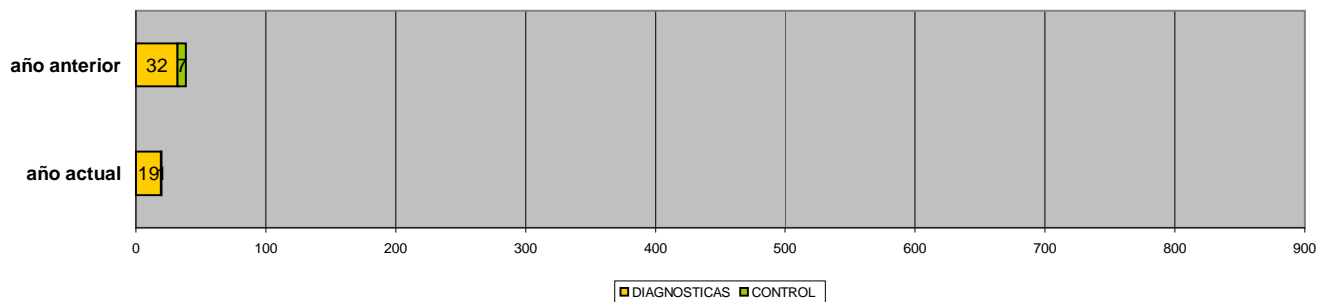
ECO-DOPPLER

año actual	28	10,82	17	0	118	195
Previsto						
año anterior	13	7	28	0	73	151

ECOGRAFÍAS: Pruebas Ptes. Citadas

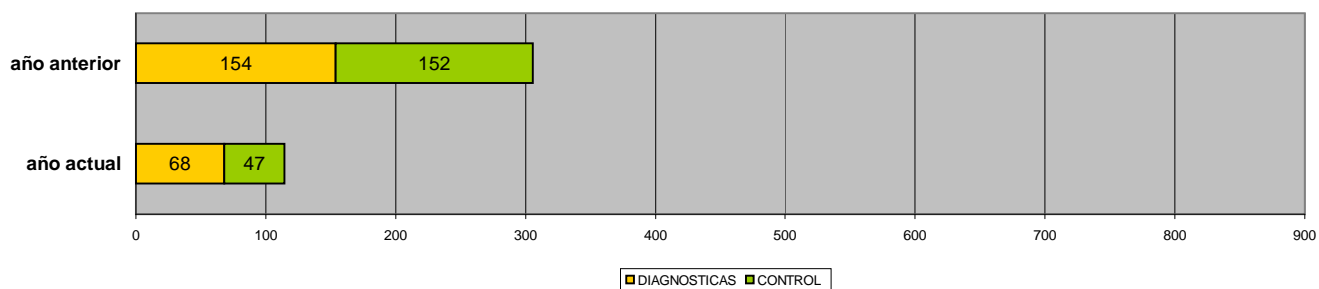


RM: Pruebas Ptes. Citadas



FEBRERO, 2016

TAC: Pruebas Ptes. Citadas



CARDIOLOGÍA

ERGOMETRÍAS

año actual	7	46,00	3	0	22	46
Previsto		35				
año anterior	4	9,50	2	0	51	82

ECOCARDIOGRAMAS

año actual	81	46,33	25	0	196	380
Previsto		25				
año anterior	85	32,00	16	0	213	402

E.C.G.

año actual	0	0	426	835
año anterior	0	0	569	1108

HOLTER

año actual	25	13,00	2	0	83	155
año anterior	-	-	0	0	32	54

ECOCARD.TRANSESOFÁGICOS

año actual	0	0	0	2
año anterior	0	0	0	1

MARCAPASOS IMPLANTADOS

año actual	4	6
año anterior	6	11

FEBRERO, 2016

**ENDOSCOPIAS
DIGESTIVO
GASTROSCOPIAS**

	DIAGNÓSTICAS		CONTROL		Actividad	
	pacientes	D.M	pacientes	D.M	mes	acumulado
año actual	290	85,62	47	0	88	179
Previsto		25				
año anterior	352	104,28	87	0	98	200

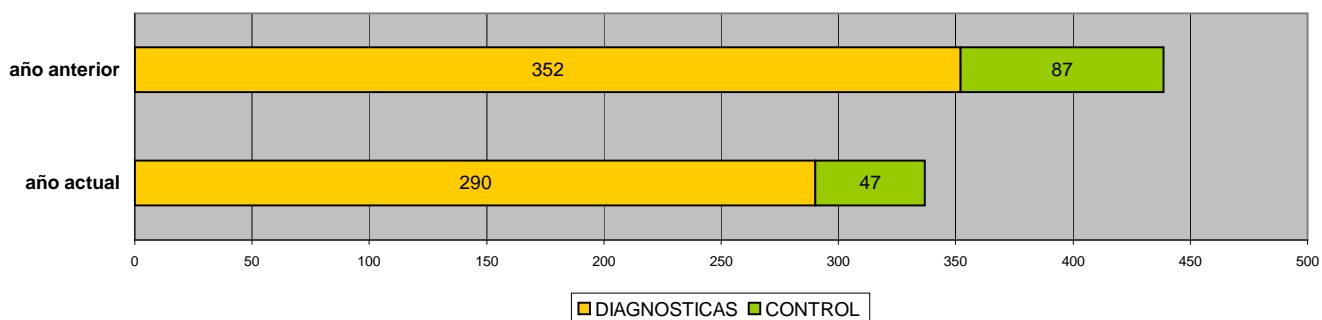
COLONOSCOPIAS

año actual	375	101,71	286	0	95	180
Previsto		30				
año anterior	275	78,05	165	0	100	198

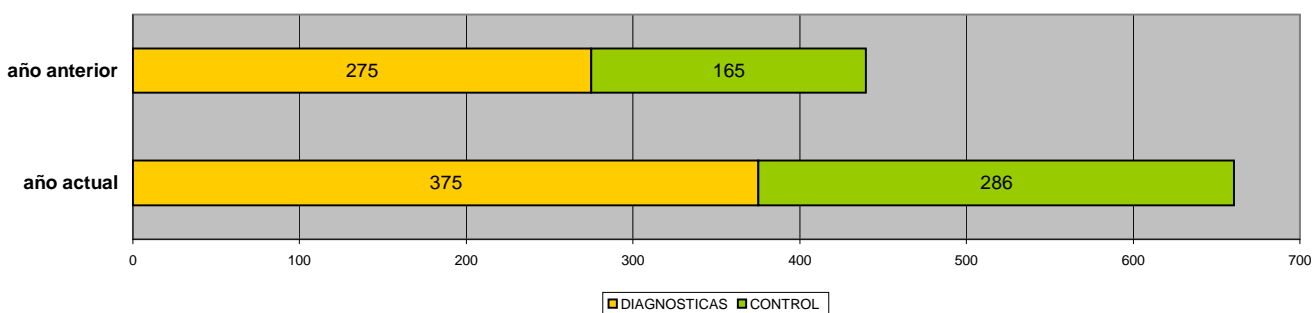
**CIRUGÍA GENERAL
COLONOSCOPIAS**

año actual	18	22,59	71	0	29	49
Previsto		30				
año anterior	14	24,1	68	0	33	65

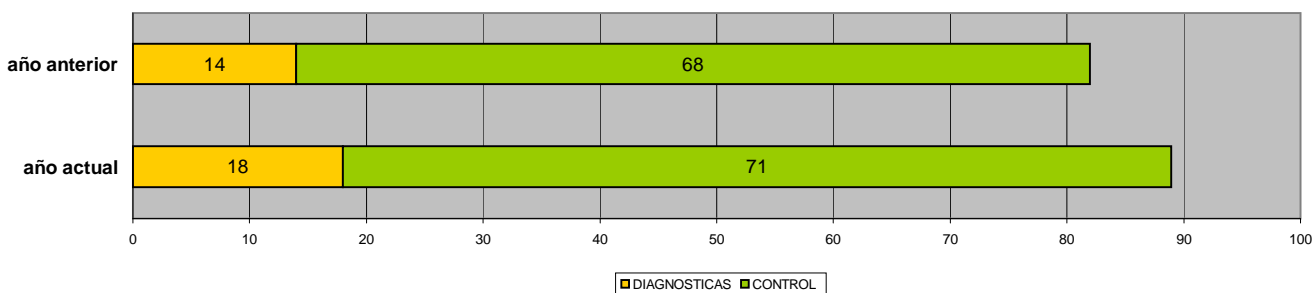
GASTROSCOPIAS: Pruebas Ptes. Citadas



COLONOSCOPIAS DIGESTIVO: Pruebas Ptes. Citadas



COLONOSCOPIAS CIRUGIA: Pruebas Ptes. Citadas



NEUROFISIOLOGÍA

FEBRERO, 2016

E.M.G	año actual	83	18,24	2	0,00	94	164
	Previsto		<40 d.				
	año anterior	44	8,89	2	0	73	148
E.E.G.	año actual	5	0,00	6	0	31	68
	Previsto						
	año anterior	4	0	2	0	36	63
POT. EVOCADOS	año actual	7	0	0	0	19	34
	Previsto						
	año anterior	4	0	0	0	17	23
DEPRIVACIÓN	año actual	4	8,00	2	0	8	16
	Previsto						
	año anterior	2	0	1	0	4	8
EST. DEL SUEÑO	año actual	0	0	0	0	0	0
	Previsto						
	año anterior	0	0	0	0	0	0

GINECOLOGÍA-OBSTETRICIA

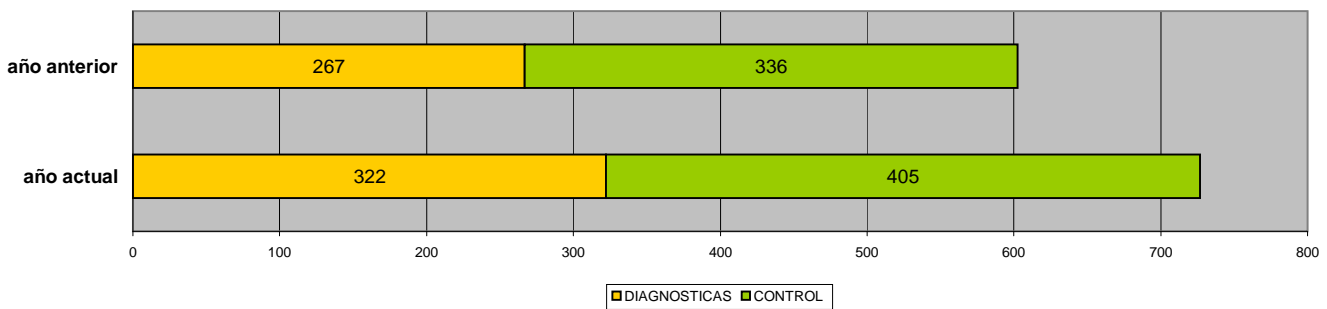
ECOGRAFÍAS GIN	año actual	322	0	405	0	232	439
	Previsto		25				
	año anterior	267	0	336	0	221	437
ECOGRAFÍAS OBS	año actual	25	0	164	0	120	257
	Previsto		25				
	año anterior	11	0	182	0	101	203

DM CONJUNTA ECOGRAFÍA DIAGNÓSTICA: 63,64

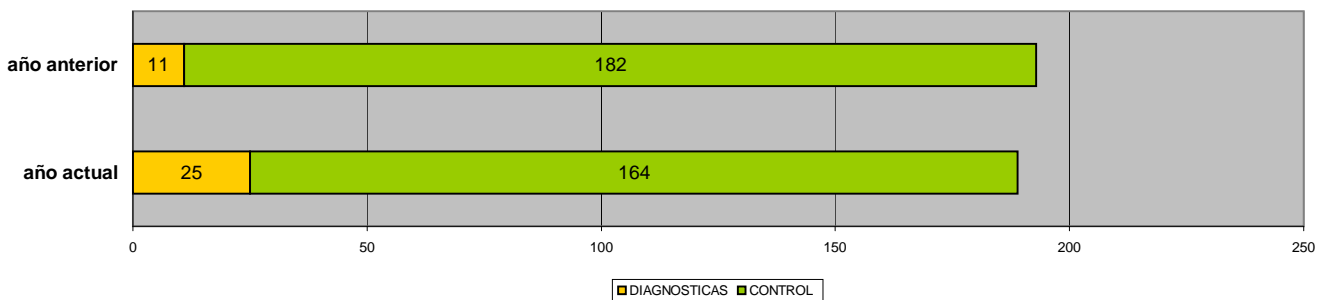
CONSULTA CRIBADO (PREVENTIVA)

año actual	104	190
año anterior	135	269

ECOGG: Pruebas Ptes. Citadas



ECOGT: Pruebas Ptes. Citadas



FEBRERO, 2016

OFTALMOLOGÍA
ANGIOFLUORESC.

	DIAGNÓSTICAS		CONTROL		Actividad	
	pacientes	D.M	pacientes	D.M	mes	acumulado
año actual	1	0,00	2	0	5	12
Previsto						
año anterior	0	0	1	0	5	12

RETINOGRAFÍA C.S.

año actual	72	27,95	165	0	107	157
Previsto						
año anterior	22	0	101	0	115	336

LÁSER

año actual	0	0	36	0	13	25
Previsto						
año anterior	0	0	38	0	9	16

YAG

año actual	0	0	157	0	35	62
Previsto						
año anterior	0	0	129	0	36	59

CAMPIMETRIA

año actual	95	97	493	0	70	124
Previsto						
año anterior	59	107,9	440	0	76	131

TRASPLANTE DE CÓRNEA

año actual	1	1
año anterior	0	0

NEUMOLOGÍA
BRONCOSCOPIAS

año actual	0	0	0	0	12	23
Previsto						
año anterior	0	0	0	0	9	17

EST. DEL SUEÑO

Externalizado

año actual	0	0	0	0	5	8
Previsto						
año anterior	0	0	0	0	6	12

ESPIROMETRÍAS

año actual	0	0	0	0	164	310
Previsto						
año anterior	0	0	0	0	167	295

O.R.L.
AUDIOMETRÍAS

año actual	0	0	0	0	162	302
Previsto						
año anterior	0	0	0	0	141	281

ENDOSCOPIAS

año actual	0	0	0	0	117	216
Previsto						
año anterior	0	0	0	0	86	158

BIOPSIAS

año actual	0	0	0	0	6	8
Previsto						
año anterior	0	0	0	0	7	15

PR. DE ALERGIA

año actual	0	0	0	0	9	11
Previsto						
	0	0	0	0	5	11

FEBRERO, 2016

MEDICINA INTENSIVA

TELEMETRÍAS

año actual
Previsto
año anterior

Actividad	
mes	acumulado
31	64
46	83

N. PARENTERALES

año actual
Previsto
año anterior

52	68
56	109

PAC. REANIMACION

año actual
Previsto
año anterior

17	23
19	46

HEMATOLOGÍA

TTºS. ANTICOAG. ORALES

año actual
Previsto
año anterior

2549	5145
2614	5316

TTºQUIMIOTERAPIA

año actual
Previsto
año anterior

30	56
30	53

NEFROLOGÍA

MAPA

año actual
Previsto
año anterior

2	4	22
---	---	----

Actividad	
mes	acumulado
29	53
29	52

DERMATOLOGÍA

PR. DE ALERGIA

año actual
Previsto
año anterior

Actividad	
mes	acumulado
3	3
3	6

ANESTESIA

VALORACION PREOPERATORIA ANESTESIA

año actual
Previsto
año anterior

528

Actividad	
mes	acumulado
282	468
237	439

FEBRERO, 2016

INGRESOS PROGRAMADOS

	Mes			Acumulado		
	año actual	año anterior	previsto	año actual	año anterior	previsto
TRAUMATOLOGÍA	59	57	55	93	101	104
CIRUGÍA GENERAL AGC	89	73	70	152	140	135
GINECOLOGÍA	13	14	11	21	26	22
UROLOGÍA	44	30	30	72	56	54
O.R.L.	4	6	5	10	10	12
OFTALMOLOGÍA	3	3	3	3	11	7
s-total	212	183	174	351	344	334
CARDIOLOGÍA	3	4	5	3	10	10
DIGESTIVO	1	0	0	2	0	0
ENDOCRINOLOGÍA	0	0	1	0	0	2
MEDICINA INTERNA AGC	0	2	3	2	3	6
NEUROLOGÍA	2	2	2	5	6	4
NEUMOLOGÍA	3	2	3	5	4	7
s-total	9	10	14	17	23	29
NEFROLOGÍA AGC	2	1	2	4	4	3
s-total	2	1	2	4	4	3
MEDICINA INTENSIVA AGC	3	4	4	5	7	11
UDAD. CUIDADOS PALIATIVOS	0	1	1	0	1	1
OBSTETRICIA	4	5	6	9	9	13
PEDIATRÍA	0	1	0	0	1	0
PSIQUIATRÍA AGC (SM)	8	10	8	13	13	14
HEMATOLOGÍA	1	0	1	6	3	4
TOTAL	239	215	210	405	405	409

FEBRERO, 2016

INGRESOS URGENTES

	Mes			Acumulado		
	año actual	año anterior	previsto	año actual	año anterior	previsto
TRAUMATOLOGÍA	34	21	24	70	51	49
CIRUGÍA GENERAL AGC	35	33	30	64	75	68
GINECOLOGÍA	12	13	11	23	17	18
UROLOGÍA	19	25	13	40	38	29
O.R.L.	3	9	5	6	10	9
OFTALMOLOGÍA	0	0	0	0	0	0
s-total	103	101	83	203	191	173
CARDIOLOGÍA	32	37	40	68	81	85
DIGESTIVO	24	14	24	51	39	52
ENDOCRINOLOGÍA	0	0	0	1	1	1
MEDICINA INTERNA AGC	130	112	119	274	263	267
NEUROLOGÍA	36	28	29	76	57	62
NEUMOLOGÍA	30	36	34	79	80	79
s-total	252	227	246	549	521	546
UCE-CARDIOLOGÍA	2	9	4	6	13	8
UCE-DIGESTIVO	0	0	0	1	1	0
UCE-ENDOCRINOLOGÍA	0	1	0	1	1	0
UCE-MEDICINA INTERNA	32	58	35	72	109	84
UCE-NEUROLOGÍA	1	3	3	3	4	5
UCE-NEUMOLOGÍA	6	3	5	12	11	11
s-total	41	74	47	95	139	108
NEFROLOGÍA AGC	9	7	8	14	14	15
UCE-NEFROLOGÍA	0	0	0	0	0	0
s-total	9	7	8	14	14	15
MEDICINA INTENSIVA AGC	18	17	18	38	29	32
UDAD. CUIDADOS PALIATIVOS	5	8	6	15	13	12
OBSTETRICIA	40	29	32	74	73	64
PEDIATRÍA	31	32	31	59	76	67
PSIQUIATRÍA AGC	15	12	13	30	29	27
HEMATOLOGÍA	7	4	6	13	13	12
TOTAL	521	511	490	1090	1098	1056

INGRESOS H.D.Q

	Mes			Acumulado		
	año actual	año anterior	previsto	año actual	año anterior	previsto
TRAUMATOLOGÍA	27	16	26	47	39	48
CIRUGÍA GENERAL	0	2	4	7	4	7
GINECOLOGÍA	12	7	11	16	13	17
UROLOGÍA	12	12	7	20	22	12
O.R.L.	2	3	5	8	7	7
OFTALMOLOGÍA	0	0	0	0	0	0
s-total	53	40	53	98	85	91

FEBRERO, 2016

TRASLADOS

	Mes			Acumulado		
	año actual	año anterior	previsto	año actual	año anterior	previsto
TRAUMATOLOGÍA	1	2	1	2	5	3
CIRUGÍA GENERAL AGC	7	9	6	11	20	17
GINECOLOGÍA	0	2	1	2	3	1
UROLOGÍA	4	3	2	5	6	6
O.R.L.	1	0	0	1	0	0
OFTALMOLOGÍA	0	0	0	0	0	0
s-total	13	16	10	21	34	27
CARDIOLOGÍA	15	16	17	27	35	32
DIGESTIVO	0	2	2	1	3	2
ENDOCRINOLOGÍA	0	0	0	0	0	0
MEDICINA INTERNA AGC	5	5	5	17	11	13
NEUROLOGÍA	1	0	1	2	3	4
NEUMOLOGÍA	4	1	2	4	6	4
s-total	25	24	27	51	58	55
UCE-CARDIOLOGÍA	0	0	0	0	0	0
UCE-DIGESTIVO	0	0	0	0	0	0
UCE-ENDOCRINOLOGÍA	0	0	0	0	0	0
UCE-MEDICINA INTERNA	0	0	0	1	0	0
UCE-NEUROLOGÍA	0	0	0	0	0	0
UCE-NEUMOLOGÍA	1	0	0	1	0	0
s-total	1	0	0	2	0	0
NEFROLOGÍA AGC	0	0	1	1	1	2
UCE-NEFROLOGÍA	0	0	0	0	0	0
s-total	0	0	1	1	1	2
MEDICINA INTENSIVA AGC	13	24	14	23	53	35
UDAD. CUIDADOS PALIATIVOS	2	0	1	2	1	3
OBSTETRICIA	2	3	1	2	4	2
PEDIATRÍA	0	0	0	0	0	0
PSIQUIATRÍA AGC	2	2	0	5	2	0
HEMATOLOGÍA	0	1	1	0	3	2
TOTAL	58	70	55	107	156	126

INGRESOS

POR SERVICIOS

	Mes			Acumulado		
	año actual	año anterior	previsto	año actual	año anterior	previsto
TRAUMATOLOGÍA	94	80	80	165	157	156
CIRUGÍA GENERAL	131	115	106	227	235	220
GINECOLOGÍA	25	29	23	46	46	41
UROLOGÍA	67	58	45	117	100	89
O.R.L.	8	15	10	17	20	21
OFTALMOLOGÍA	3	3	3	3	11	7
CARDIOLOGÍA	50	57	62	98	126	127
DIGESTIVO	25	16	26	54	42	54
ENDOCRINOLOGÍA	0	0	1	1	1	3
MEDICINA INTERNA	135	119	127	293	277	286
NEFROLOGÍA	11	8	11	19	19	20
NEUROLOGÍA	39	30	32	83	66	70
NEUMOLOGÍA	37	39	39	88	90	90
UCE-CARDIOLOGÍA	2	9	4	6	13	8
UCE-DIGESTIVO	0	0	0	1	1	0
UCE-ENDOCRINOLOGÍA	0	1	0	1	1	0
UCE-MEDICINA INTERNA	32	58	35	73	109	84
UCE-NEFROLOGÍA	0	0	0	0	0	0
UCE-NEUROLOGÍA	1	3	3	3	4	5
UCE-NEUMOLOGÍA	7	3	5	13	11	11
MEDICINA INTENSIVA	34	45	36	66	89	78
UDAD. CUIDADOS PALIATIVOS	7	9	8	17	15	16
OBSTETRICIA	46	37	39	85	86	79
PEDIATRÍA	31	33	31	59	77	67
PSIQUIATRÍA	25	24	21	48	44	41
HEMATOLOGÍA	8	5	8	19	19	18
TOTAL	818	796	755	1.602	1.659	1.591

FEBRERO, 2016

ALTAS

	Mes			Acumulado		
	año actual	año anterior		año actual	año anterior	
TRAUMATOLOGÍA	96	84		153	148	
CIRUGÍA GENERAL AGC	120	113		210	211	
GINECOLOGÍA	26	24		41	38	
UROLOGÍA	61	48		101	85	
O.R.L.	8	12		15	18	
OFTALMOLOGÍA	4	3		4	11	
s-total	315	284		524	511	
CARDIOLOGÍA	40	51		84	113	
DIGESTIVO	20	17		43	40	
ENDOCRINOLOGÍA	0	0		2	0	
MEDICINA INTERNA AGC	129	124		279	265	
NEUROLOGÍA	33	38		75	74	
NEUMOLOGÍA	41	32		81	79	
s-total	263	262		564	571	
UCE-CARDIOLOGÍA	3	7		6	11	
UCE-DIGESTIVO	0	0		1	1	
UCE-ENDOCRINOLOGÍA	0	1		1	1	
UCE-MEDICINA INTERNA	35	56		75	97	
UCE-NEUROLOGÍA	1	3		3	4	
UCE-NEUMOLOGÍA	4	7		9	10	
s-total	43	74		95	124	
NEFROLOGÍA AGC	11	10		17	18	
UCE-NEFROLOGÍA	0	0		0	0	
s-total	11	10		17	18	
MEDICINA INTENSIVA AGC	11	7		20	14	
UDAD. CUIDADOS PALIATIVOS	8	10		18	16	
OBSTETRICIA	39	31		78	80	
PEDIATRÍA	31	32		55	76	
PSIQUIATRÍA AGC	28	20		48	38	
HEMATOLOGÍA	7	7		17	18	
TOTAL	756	737		1436	1466	

ALTAS H.D.Q.

	Mes			Acumulado		
	año actual	año anterior		año actual	año anterior	
TRAUMATOLOGÍA	27	16		47	39	
CIRUGÍA GENERAL	0	2		7	4	
GINECOLOGÍA	12	7		16	13	
UROLOGÍA	12	12		20	22	
O.R.L.	2	3		8	7	
OFTALMOLOGÍA	0	0		0	0	
s-total	53	40		98	85	

FEBRERO, 2016

REINGRESOS < 31 DIAS

	Mes			Acumulado	
	año actual	año anterior		año actual	año anterior
TRAUMATOLOGÍA	1	2		3	8
CIRUGÍA GENERAL AGC	12	24		17	31
GINECOLOGÍA	4	4		5	5
UROLOGÍA	10	7		13	9
O.R.L.	0	0		0	0
OFTALMOLOGÍA	0	0		0	0
s-total	27	37		38	53
CARDIOLOGÍA	2	5		5	7
DIGESTIVO	5	1		9	4
ENDOCRINOLOGÍA	0	0		0	0
MEDICINA INTERNA AGC	27	25		62	48
NEUROLOGÍA	2	1		7	3
NEUMOLOGÍA	5	9		9	15
s-total	41	41		92	77
UCE-CARDIOLOGÍA	0	2		1	3
UCE-DIGESTIVO	0	0		0	1
UCE-ENDOCRINOLOGÍA	0	0		1	0
UCE-MEDICINA INTERNA	3	8		6	15
UCE-NEUROLOGÍA	0	0		0	0
UCE-NEUMOLOGÍA	1	0		1	0
s-total	4	10		9	19
NEFROLOGÍA AGC	2	2		3	6
UCE-NEFROLOGÍA	0	0		0	0
s-total	2	2		3	6
MEDICINA INTENSIVA AGC	1	1		2	2
UDAD. CUIDADOS PALIATIVOS	0	3		2	5
OBSTETRICIA	0	0		3	3
PEDIATRÍA	2	1		4	5
PSIQUIATRÍA AGC	4	5		7	7
HEMATOLOGÍA	2	2		7	6
TOTAL	83	102		167	183

FEBRERO, 2016

ÉXITUS	Mes			Acumulado		
	año actual	año anterior		año actual	año anterior	
TRAUMATOLOGÍA	1	2		3	4	
CIRUGÍA GENERAL AGC	1	2		5	3	
GINECOLOGÍA	0	0		1	0	
UROLOGÍA	2	1		3	3	
O.R.L.	0	0		0	0	
OFTALMOLOGÍA	0	0		0	0	
s-total	4	5		12	10	
CARDIOLOGÍA	0	0		0	0	
DIGESTIVO	0	0		1	0	
ENDOCRINOLOGÍA	0	0		0	0	
MEDICINA INTERNA AGC	19	19		42	44	
NEUROLOGÍA	1	2		5	3	
NEUMOLOGÍA	0	3		2	5	
s-total	20	24		50	52	
UCE-CARDIOLOGÍA	0	0		0	0	
UCE-DIGESTIVO	0	0		0	0	
UCE-ENDOCRINOLOGÍA	0	0		0	0	
UCE-MEDICINA INTERNA	1	1		3	3	
UCE-NEUROLOGÍA	0	0		0	0	
UCE-NEUMOLOGÍA	0	0		0	0	
s-total	1	1		3	3	
NEFROLOGÍA AGC	0	1		1	1	
UCE-NEFROLOGÍA	0	0		0	0	
s-total	0	1		1	1	
MEDICINA INTENSIVA AGC	2	1		5	3	
UDAD. CUIDADOS PALIATIVOS	7	8		15	8	
OBSTETRICIA	0	0		0	0	
PEDIATRÍA	0	0		0	0	
PSIQUIATRÍA AGC	0	0		0	0	
HEMATOLOGÍA	0	1		0	3	
URGENCIAS AGC	1	7		5	17	
TOTAL	35	48		91	97	

FEBRERO, 2016

ESTANCIAS

	Mes			Acumulado		
	año actual	año anterior	previsto	año actual	año anterior	previsto
TRAUMATOLOGÍA	574	613	560	1109	1201	1.092
CIRUGÍA GENERAL AGC	704	753	721	1303	1470	1496
GINECOLOGÍA	89	117	92	189	180	164
UROLOGÍA	325	241	239	561	455	471,7
O.R.L.	53	67	37	79	90	78
OFTALMOLOGÍA	6	6	6	6	22	14
s-total	1751	1797	1654	3247	3418	3315
CARDIOLOGÍA	243	345	291	563	695	596,9
DIGESTIVO	201	158	203	447	480	421,2
ENDOCRINOLOGÍA	0	0	3	11	0	10
MEDICINA INTERNA AGC	1175	984	978	2501	2280	2202
NEUROLOGÍA	348	270	240	725	606	525
NEUMOLOGÍA	363	459	390	862	972	900
s-total	2330	2216	2106	5109	5033	4656
UCE-CARDIOLOGÍA	3	47	16	11	57	32
UCE-DIGESTIVO	0	0	0	3	3	0
UCE-ENDOCRINOLOGÍA	0	2	0	2	2	0
UCE-MEDICINA INTERNA	258	317	140	528	609	336
UCE-NEUROLOGÍA	4	8	14	8	13	22,5
UCE-NEUMOLOGÍA	36	58	20	62	99	44
s-total	301	432		614	783	
NEFROLOGÍA AGC	56	61	77	94	120	140
UCE-NEFROLOGÍA	0	0	0	0	0	0
s-total	56	61		94	120	
MEDICINA INTENSIVA AGC	143	115	126	359	249	273
UDAD. CUIDADOS PALIATIVOS	51	53	40	91	100	80
OBSTETRICIA	123	106	107	241	253	217,25
PEDIATRÍA	112	144	93	210	309	201
PSIQUIATRÍA AGC	303	284	231	582	506	451
HEMATOLOGÍA	44	51	56	76	178	126
TOTAL	5214	5259	4413	10623	10949	9319

ESTANCIAS MEDIA SERVICIOS

	Mes			Acumulado		
	año actual	año anterior	previsto	año actual	año anterior	previsto
TRAUMATOLOGÍA	6,11	7,66	7,00	6,72	7,65	7,00
CIRUGÍA GENERAL	5,37	6,55	6,80	5,74	6,26	6,80
GINECOLOGÍA	3,56	4,03	4,00	4,11	3,91	4,00
UROLOGÍA	4,85	4,16	5,30	4,79	4,55	5,30
O.R.L.	6,63	4,47	3,70	4,65	4,50	3,70
OFTALMOLOGÍA	2,00	2,00	2,00	2,00	2,00	2,00
CARDIOLOGÍA	4,86	6,05	4,70	5,74	5,52	4,70
DIGESTIVO	8,04	9,88	7,80	8,28	11,43	7,80
ENDOCRINOLOGÍA	#¡DIV/0!	#¡DIV/0!	3,40	11,00	0,00	3,40
MEDICINA INTERNA	8,70	8,27	7,70	8,54	8,23	7,70
NEFROLOGÍA	5,09	7,63	7,00	4,95	6,32	7,00
NEUROLOGÍA	8,92	9,00	7,50	8,73	9,18	7,50
NEUMOLOGÍA	9,81	11,77	10,00	9,80	10,80	10,00
UCE-CARDIOLOGÍA	1,50	5,22	4,00	1,83	4,38	4,00
UCE-DIGESTIVO	#¡DIV/0!	#¡DIV/0!	3,15	3,00	3,00	3,15
UCE-ENDOCRINOLOGÍA	#¡DIV/0!	2,00	3,00	2,00	2,00	3,00
UCE-MEDICINA INTERNA	8,06	5,47	4,00	7,23	5,59	4,00
UCE-NEFROLOGÍA	#¡DIV/0!	#¡DIV/0!	3,00	#¡DIV/0!	#¡DIV/0!	3,00
UCE-NEUROLOGÍA	4,00	2,67	4,50	2,67	3,25	4,50
UCE-NEUMOLOGÍA	5,14	19,33	4,00	4,77	9,00	4,00
MEDICINA INTENSIVA	4,21	2,56	3,50	5,44	2,80	3,50
UDAD. CUIDADOS PALIATIVOS	7,29	5,89	5,00	5,35	6,67	5,00
OBSTETRICIA	2,67	2,86	2,75	2,84	2,94	2,75
PEDIATRÍA	3,61	4,36	3,00	3,56	4,01	3,00
PSIQUIATRÍA	12,12	11,83	11,00	12,13	11,50	11,00
HEMATOLOGÍA	5,50	10,20	7,00	4,00	9,37	7,00
TOTAL	6,86	7,24	6,73	7,11	7,28	6,73

FEBRERO, 2016

URGENCIAS ATENDIDAS

	Mes			Acumulado		
	año actual	año anterior	previsto	año actual	año anterior	previsto
TRAUMATOLOGÍA	124	110	111	255	237	235
CIRUGÍA GENERAL AGC	51	45	47	95	103	101
GINECOLOGÍA	48	70	76	123	162	158
UROLOGÍA	23	31	22	57	58	48
O.R.L.	32	38	41	80	77	84
OFTALMOLOGÍA	62	67	77	123	152	152
s-total	340	361	374	733	789	778
CARDIOLOGIA	35	53	50	78	103	104
DIGESTIVO	26	17	26	53	45	57
ENDOCRINOLOGIA	0	1	1	2	2	2
MEDICINA INTERNA AGC	186	188	185	407	438	428
NEUROLOGIA	37	30	33	81	64	69
NEUMOLOGIA	33	39	39	90	92	89
s-total	317	328	334	711	744	749
NEFROLOGIA AGC	8	7	8	12	13	14
MEDICINA INTENSIVA AGC	18	15	17	39	28	31
UDAD. CUIDADOS PALIATIVOS	5	9	5	15	16	11
OBSTETRICIA	48	51	58	111	114	118
PEDIATRÍA	349	266	298	710	605	668
PSIQUIATRÍA AGC	35	21	23	62	44	46
HEMATOLOGÍA	7	4	6	13	15	14
DERMATOLOGIA	2	0	0	2	0	0
U. OBSERVACION URGENCIAS	0	0	0	0	0	0
URGENCIAS AGC	1695	1592	1632	3601	3360	3493
TOTAL	2824	2654	2755	6009	5728	5922

URGENCIAS INGRESADAS

	Mes			Acumulado		
	año actual	año anterior	previsto	año actual	año anterior	previsto
TRAUMATOLOGÍA	32	21	23	68	50	47
CIRUGÍA GENERAL AGC	34	33	29	63	74	67
GINECOLOGÍA	8	13	12	19	19	20
UROLOGÍA	18	22	12	39	35	27
O.R.L.	3	9	5	6	10	9
OFTALMOLOGÍA	0	0	0	0	0	0
s-total	95	98	81	195	188	170
CARDIOLOGÍA	34	46	46	74	92	94
DIGESTIVO	24	14	24	52	40	52
ENDOCRINOLOGÍA	0	1	0	2	2	0
MEDICINA INTERNA AGC	164	170	154	348	371	355
NEUROLOGÍA	37	31	32	79	61	67
NEUMOLOGÍA	35	38	38	90	89	88
s-total	294	300	294	645	655	656
NEFROLOGÍA AGC	7	6	7	10	12	13
UCE-NEFROLOGÍA	0	0	0	0	0	0
s-total	7	6	7	10	12	13
MEDICINA INTENSIVA AGC	15	12	14	32	24	27
UDAD. CUIDADOS PALIATIVOS	5	8	5	15	13	11
OBSTETRICIA	32	28	32	65	68	65
PEDIATRÍA	20	23	23	42	55	49
PSIQUIATRÍA AGC	14	12	12	29	28	25
HEMATOLOGÍA	7	3	5	13	12	11
URGENCIAS	0	0	0	0	0	0
TOTAL	489	490	473	1046	1055	1027

FEBRERO, 2016

% READM EN < 72 HORAS

	Mes			Acumulado		
	año actual	año anterior	previsto	año actual	año anterior	previsto
TRAUMATOLOGÍA	5,60	7,21	-	5,88	5,46	-
CIRUGÍA GENERAL	7,84	4,44	-	8,42	9,90	-
GINECOLOGÍA	8,33	5,56	-	11,38	8,64	-
UROLOGÍA	21,74	21,88	-	22,81	23,33	-
O.R.L.	12,50	10,53	-	17,50	8,97	-
OFTALMOLOGÍA	8,06	5,97	-	7,32	5,26	-
CARDIOLOGÍA	5,71	3,85	-	2,56	2,94	-
DIGESTIVO	8,00	16,67	-	9,43	13,33	-
ENDOCRINOLOGÍA	0,00	0,00	-	0,00	50,00	-
MEDICINA INTERNA	5,29	6,70	-	5,90	5,94	-
NEFROLOGÍA	0,00	0,00	-	0,00	0,00	-
NEUROLOGÍA	13,51	15,63	-	15,00	13,85	-
NEUMOLOGÍA	5,71	5,13	-	7,78	9,68	-
MEDICINA INTENSIVA	0,00	0,00	-	0,00	3,57	-
UDAD. CUIDADOS PALIATIVOS	0,00	11,11	-	6,67	6,25	-
OBSTETRICIA	12,50	9,80	-	18,02	14,91	-
PEDIATRÍA	8,02	7,49	-	8,44	7,93	-
PSIQUIATRÍA	5,56	4,76	-	4,84	2,27	-
HEMATOLOGÍA	0,00	0,00	-	0,00	0,00	-
URGENCIAS OBSERVACION	0,00	0,00	-	0,00	0,00	-
URGENCIAS	4,19	4,02	-	3,92	3,85	-
TOTAL	5,55	5,43	5,00	5,79	5,54	5,00

**% READM EN < 72 HORAS
SOLO UGC MED. INTERNA**

	Mes			Acumulado		
	año actual	año anterior	previsto	año actual	año anterior	previsto
CARDIOLOGÍA	5,71	3,85	-	2,56	2,94	-
DIGESTIVO	8,00	16,67	-	9,43	13,33	-
ENDOCRINOLOGÍA	0,00	0,00	-	0,00	50,00	-
MEDICINA INTERNA	5,29	6,70	-	5,90	5,94	-
NEUROLOGÍA	13,51	15,63	-	15,00	13,85	-
NEUMOLOGÍA	5,71	5,13	-	7,78	9,68	-
s-total	6,54	7,44	5,00	7,04	7,25	5,00

FEBRERO, 2016

**IQ.PROGRAMADAS
CON HOSPITALIZACIÓN**

	Mes			Acumulado		
	año actual	año anterior	previsto	año actual	año anterior	previsto
TRAUMATOLOGÍA	71	69	71	123	129	133
CIRUGÍA GENERAL AGC	88	67	70	144	137	135
GINECOLOGÍA	9	13	10	18	23	20
UROLOGÍA	50	33	35	74	59	63
O.R.L.	5	7	5	10	10	11
OFTALMOLOGÍA	3	3	4	3	11	9
Subtotal	226	192	195	372	369	371
ANESTESIA	3	4	0	3	4	0
CARDIOLOGÍA	0	1	0	2	2	0
DIGESTIVO	3	1	0	4	2	0
Subtotal	6	6	0	9	8	0
TOTAL	232	198	195	381	377	371

**IQ.PROGRAMADAS
AMBULATORIAS**

	Mes			Acumulado		
	año actual	año anterior	previsto	año actual	año anterior	previsto
TRAUMATOLOGÍA	49	32	45	85	62	86
CIRUGÍA GENERAL AGC	4	4	6	20	6	11
GINECOLOGÍA	11	4	10	16	11	16
UROLOGÍA	19	12	12	32	26	18
O.R.L.	4	4	8	11	14	12
OFTALMOLOGÍA	137	125	132	222	210	228
Subtotal	224	181	213	386	329	371
ANESTESIA	21	11	0	39	18	0
CARDIOLOGÍA	4	5	0	4	8	0
DIGESTIVO	0	0	0	4	0	0
Subtotal	25	16	0	47	26	0
TOTAL	249	197	213	433	355	371

**PROCESOS QUIRURGICOS
QUIROFANO DE CTAS. EXT.**

	Mes			Acumulado		
	año actual	año anterior	previsto	año actual	año anterior	previsto
TRAUMATOLOGÍA	10	5	9	13	5	13
CIRUGÍA GENERAL AGC	48	49	45	54	82	79
GINECOLOGÍA	12	16	20	30	23	40
UROLOGÍA	22	16	15	51	30	27
O.R.L.	0	0	0	0	0	0
OFTALMOLOGÍA	0	0	0	0	0	0
DERMATOLOGIA	14	17	77	29	48	153
TOTAL	106	103	166	177	188	312

CIR. AMB. DE DERMAT. (en Consulta)

DERMATOLOGIA	68	74		148	158	
--------------	----	----	--	-----	-----	--

**IQ.URGENTES
CON HOSPITALIZACIÓN**

	Mes			Acumulado		
	año actual	año anterior	previsto	año actual	año anterior	previsto
TRAUMATOLOGÍA	6	5	7	12	17	16
CIRUGÍA GENERAL AGC	10	19	15	25	37	34
GINECOLOGÍA + OBS.	19	16	11	27	29	24
UROLOGÍA	8	4	5	12	7	10
O.R.L.	1	2	0	1	2	1
OFTALMOLOGÍA	3	0	0	3	0	0
Subtotal	47	46	38	80	92	85
ANESTESIA	1	1	0	1	1	0
CARDIOLOGÍA	0	0	0	0	1	0
DIGESTIVO	0	0	0	1	0	0
Subtotal	1	1	0	2	2	0
TOTAL	48	47	38	82	94	85

FEBRERO, 2016

**IQ.URGENTES
AMBULATORIAS**

	Mes			Acumulado		
	año actual	año anterior	previsto	año actual	año anterior	previsto
TRAUMATOLOGÍA	0	2	0	0	2	0
CIRUGÍA GENERAL AGC	0	0	0	0	0	0
GINECOLOGÍA	0	0	0	0	0	0
UROLOGÍA	0	1	0	0	1	0
O.R.L.	0	0	0	0	0	0
OFTALMOLOGÍA	1	0	0	1	0	0
Subtotal	1	3	0	1	3	0
ANESTESIA	0	0	0	0	0	0
CARDIOLOGÍA	0	0	0	0	0	0
DIGESTIVO	0	0	0	0	0	0
Subtotal	0	0	0	0	0	0
TOTAL	1	3	0	1	3	0

RDTº. QUIRÚRGICO (BLOQUE Q)

HORARIO: MAÑANAS

	Mes			Acumulado		
	año actual	año anterior	previsto	año actual	año anterior	previsto
TRAUMATOLOGÍA	71,46	70,35	76,00	73,45	71,88	76,00
CIRUGÍA GENERAL AGC	77,36	74,01	76,00	76,54	74,17	76,00
GINECOLOGÍA	60,10	100,38	76,00	70,39	90,10	76,00
UROLOGÍA	79,67	72,96	76,00	77,17	71,86	76,00
O.R.L.	63,74	82,88	76,00	65,00	70,88	76,00
OFTALMOLOGÍA	93,17	67,92	76,00	83,40	66,07	76,00
ANESTESIA	99,51	58,69	76,00	88,90	49,00	76,00
CARDIOLOGÍA	45,93	84,26	76,00	51,81	67,41	76,00
total	76,29	73,70	76,00	76,15	72,55	76,00

RDTº. QUIRÚRGICO (BLOQUE Q)

HORARIO: TARDES

	Mes			Acumulado		
	año actual	año anterior	previsto	año actual	año anterior	previsto
TRAUMATOLOGÍA	49,22	62,03	76,00	50,51	58,60	76,00
CIRUGÍA GENERAL AGC	51,90	33,79	76,00	49,79	44,22	76,00
GINECOLOGÍA	0,00	0,00	76,00	0,00	0,00	76,00
UROLOGÍA	36,25	24,17	76,00	28,75	29,79	76,00
O.R.L.	0,00	0,00	76,00	0,00	0,00	76,00
OFTALMOLOGÍA	0,00	0,00	76,00	0,00	0,00	76,00
ANESTESIA	0,00	0,00	76,00	0,00	0,00	76,00
CARDIOLOGÍA	0,00	0,00	76,00	0,00	0,00	76,00
total	48,79	49,68	76,00	47,18	51,23	76,00

RDTº. QUIRÚRGICO (BLOQUE Q)

HORARIO: MAÑANAS + TARDES

	Mes			Acumulado		
	año actual	año anterior	previsto	año actual	año anterior	previsto
TRAUMATOLOGÍA	68,54	69,21	76,00	70,58	70,17	76,00
CIRUGÍA GENERAL AGC	73,34	70,01	76,00	72,59	71,21	76,00
GINECOLOGÍA	60,10	100,38	76,00	70,39	90,10	76,00
UROLOGÍA	76,44	70,63	76,00	72,67	69,72	76,00
O.R.L.	63,74	82,88	76,00	65,00	70,88	76,00
OFTALMOLOGÍA	93,17	67,92	76,00	83,40	66,07	76,00
ANESTESIA	99,51	58,69	76,00	88,90	49,00	76,00
CARDIOLOGÍA	45,93	84,26	76,00	51,81	67,41	76,00
total	73,61	71,72	76,00	73,30	70,84	76,00

RDTº. QUIRÚRGICO

QUIROFANO DE CTAS. EXT.

	Mes			Acumulado		
	año actual	año anterior	previsto	año actual	año anterior	previsto
TRAUMATOLOGÍA	80,00	83,33	76,00	70,67	83,33	76,00
CIRUGÍA GENERAL AGC	93,39	93,14	76,00	94,11	88,31	76,00
GINECOLOGÍA	46,94	88,33	76,00	66,32	85,69	76,00
UROLOGÍA	66,07	43,93	76,00	91,29	48,03	76,00
O.R.L.	0,00	0,00	76,00	0,00	0,00	76,00
OFTALMOLOGÍA	0,00	0,00	76,00	0,00	0,00	76,00
DERMATOLOGIA	73,13	79,81	76,00	77,71	85,54	76,00
total	75,95	78,42	76,00	82,82	78,20	76,00

FEBRERO, 2016

**I.Q. SUSPENDIDAS
BLOQUE QUIRÚRGICO**

	Mes			Acumulado		
	año actual	año anterior	previsto	año actual	año anterior	previsto
TRAUMATOLOGÍA	3	6		6	15	
CIRUGÍA GENERAL AGC	3	10		8	12	
GINECOLOGÍA	2	3		2	5	
UROLOGÍA	4	5		8	7	
O.R.L.	0	0		0	2	
OFTALMOLOGÍA	5	5		6	10	
ANESTESIA	0	0		0	1	
CARDIOLOGÍA	0	2		2	3	
DIGESTIVO	0	1		0	1	
total	17	32		32	56	

**I.Q. SUSPENDIDAS
QUI. CTAS. EXT**

	Mes			Acumulado		
	año actual	año anterior	previsto	año actual	año anterior	previsto
TRAUMATOLOGÍA	0	0		0	0	
CIRUGÍA GENERAL AGC	8	1		9	5	
GINECOLOGÍA	1	0		1	0	
UROLOGÍA	1	2		1	3	
O.R.L.	0	0		0	0	
OFTALMOLOGÍA	0	0		0	0	
DERMATOLOGIA	0	0		0	1	
ANESTESIA	0	0		0	0	
CARDIOLOGÍA	0	0		0	0	
DIGESTIVO	0	0		0	0	
total	10	3		11	9	

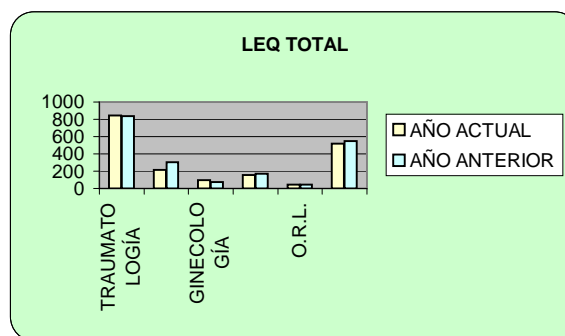
MOTIVOS DE SUSPENSIÓN I.Q.

	Mes			Acumulado		
	año actual	año anterior	previsto	año actual	año anterior	previsto
DESAPARICION DE LA PATOLOGIA	0	1		0	2	
FALTA DE CAMAS	0	5		0	5	
FALTA DE TIEMPO	0	5		3	5	
FALTA DE MATERIAL	2	0		2	2	
FALTA PREPARACION	0	3		0	5	
HUELGA/ CATASTROFE	0	0		0	2	
INCIDENCIA ESTERILIZACION	0	0		1	0	
MOTIVOS MEDICOS	9	11		16	22	
RECHAZO POR PARTE DEL PACIENTE	5	5		9	9	
URGENCIA EN QUIROFANO	1	2		1	4	
total	17	32		32	56	

FEBRERO, 2016

**LISTA DE ESPERA
QUIRÚRGICA TOTAL**

	PACIENTES	
	año actual	año anterior
TRAUMATOLOGÍA	844	838
CIRUGÍA GENERAL AGC	212	304
GINECOLOGÍA	95	75
UROLOGÍA	154	172
O.R.L.	47	43
OFTALMOLOGÍA	515	545
total	1867	1977



IND. ENTR/SALIDA LE.TOTAL

	MES			ACUMULADO		
	año actual	año anterior	previsto	año actual	año anterior	previsto
TRAUMATOLOGÍA	1,03	0,84	<1,00	1,13	1,05	<1,00
CIRUGÍA GENERAL AGC	0,84	1,23	<1,00	0,79	0,97	<1,00
GINECOLOGÍA	1,14	1,38	<1,00	1,10	1,34	<1,00

UROLOGÍA	0,67	1,00	<1,00	0,79	1,13	<1,00
O.R.L.	2,00	1,92	<1,00	1,41	1,19	<1,00
OFTALMOLOGÍA	0,81	0,92	<1,00	0,87	1,01	<1,00
total	0,91	0,99	<1,00	0,95	1,06	1,00

LISTA DE ESPERA QUIRÚRGICA ESTRUCTURAL	PACIENTES			DEMORA MEDIA		
	año actual	año anterior		año actual	año anterior	previsto
TRAUMATOLOGÍA	592	721		75,34	77,29	60
CIRUGÍA GENERAL AGC	199	267		63,33	68,60	60
GINECOLOGÍA	95	70		63,84	37,49	60
UROLOGÍA	149	146		64,13	51,18	60
O.R.L.	42	34		46,31	41,94	60
OFTALMOLOGÍA	452	498		76,88	80,02	60
total	1529	1736		71,63	72,24	60

TRAMOS LE. ESTRUCTURAL	PACIENTES	0-90 d.	91-180 d.	181-365 d.	>365 d.	
TRAUMATOLOGÍA	592	363	220	9	0	0
CIRUGÍA GENERAL AGC	199	128	71	0	0	0
GINECOLOGÍA	95	59	36	0	0	0
UROLOGÍA	149	96	53	0	0	0
O.R.L.	42	36	6	0	0	0
OFTALMOLOGÍA	452	249	203	0	0	0
total	1529	931	589	9	0	0

Nº de pacientes de LEQ Estructural > 180 d.

año actual	año anterior	previsto
9	0	0

Porcentaje de pacientes LEQ Estructural entre 91 y 180 d.

38,52	40,32	29,00
--------------	--------------	-------

Difª interanual (2016-2015) de pacientes en LEQ Estructural

-11,92	-4,51	N.D.
---------------	--------------	------

E.M. PREOPERATORIA TOTAL	PACIENTES			ACUMULADO		
	año actual	año anterior		año actual	año anterior	previsto
TRAUMATOLOGÍA	2,01	2,94		2,12	2,71	P:0,6- Urg:4,0
CIRUGÍA GENERAL AGC	0,61	2,28		1,10	1,95	P:0,6- Urg:4,0
GINECOLOGÍA	3,00	1,00		3,11	1,35	P:0,6- Urg:4,0
UROLOGÍA	2,24	1,09		1,84	1,53	P:0,6- Urg:4,0
O.R.L.	0,20	0,14		0,10	0,10	P:0,6- Urg:4,0
OFTALMOLOGÍA	1,00	1,00		1,00	1,00	P:0,6- Urg:4,0
total	1,50	2,13		1,65	2,03	P:0,6- Urg:4,0

FEBRERO, 2016

**CONSULTAS EXTERNAS
PRIMERAS**

	Mes			Acumulado		
	año actual	año anterior	previsto	año actual	año anterior	previsto
TRAUMATOLOGÍA	481	434	460	852	741	817
CIRUGÍA GENERAL AGC	256	255	230	417	439	426
GINECOLOGÍA	187	155	147	317	240	283
UROLOGÍA	196	214	207	361	392	368
O.R.L.	305	305	266	541	578	496
OFTALMOLOGÍA	481	482	522	829	875	925
s-total	1906	1845	1832	3317	3265	3315
CARDIOLOGÍA	192	252	225	310	442	397
DIGESTIVO	148	213	208	276	421	415
ENDOCRINOLOGÍA	53	106	109	136	188	196
MEDICINA INTERNA AGC	93	123	122	159	208	218
NEUROLOGÍA	208	177	190	347	318	349
NEUMOLOGÍA	109	109	111	182	180	199
s-total	803	980	965	1410	1757	1774
NEFROLOGÍA AGC	33	30	38	66	63	68
OBSTETRICIA	29	33	37	66	66	71
PLANIFICACIÓN FAMILIAR	27	23	28	37	33	48
PEDIATRÍA	42	46	45	82	87	81
CENTRO SALUD MENTAL AGC	187	171	181	351	339	354
HEMATOLOGÍA	99	96	115	180	187	210
DERMATOLOGÍA	396	351	359	713	695	704
REHABILITACIÓN	131	194	180	312	370	380
UNIDAD DEL DOLOR	49	53	87	92	83	138
TOTAL	3702	3822	3867	6626	6945	7143

**ALTA RESOLUCIÓN
(de las Cex. Primeras)**

	Mes			Acumulado		
	año actual	año anterior	previsto	año actual	año anterior	previsto
TRAUMATOLOGÍA	21	3	28	29	6	49
CIRUGÍA GENERAL AGC	11	13	14	22	36	26
GINECOLOGÍA	0	0	9	0	0	17
UROLOGÍA	0	0	12	0	0	22
O.R.L.	95	81	16	163	162	30
OFTALMOLOGÍA	0	0	31	0	0	56
s-total	127	97	110	214	204	199
CARDIOLOGÍA	20	85	14	33	161	24
DIGESTIVO	2	3	12	5	3	25
ENDOCRINOLOGÍA	0	0	7	0	0	12
MEDICINA INTERNA AGC	5	13	7	14	17	13
NEUROLOGÍA	0	0	11	0	0	21
NEUMOLOGÍA	0	0	7	0	0	12
s-total	27	101	58	52	181	106
NEFROLOGÍA AGC	0	0	2	0	0	4
OBSTETRICIA	0	0	2	0	0	4
PLANIFICACIÓN FAMILIAR	0	0	2	0	0	3
PEDIATRÍA	0	1	3	0	3	5
CENTRO SALUD MENTAL AGC	0	0	11	0	1	21
HEMATOLOGÍA	0	0	7	0	0	13
DERMATOLOGÍA	221	200	22	391	376	42
REHABILITACIÓN	0	0	11	0	0	23
UNIDAD DEL DOLOR	0	0	5	1	0	8
TOTAL	375	399	232	658	765	429

FEBRERO, 2016

**CONSULTAS EXTERNAS
SUCESIVAS**

	Mes			Acumulado		
	año actual	año anterior	previsto	año actual	año anterior	previsto
TRAUMATOLOGÍA	1415	1313	1228	2594	2579	2329
CIRUGÍA GENERAL AGC	561	487	480	874	922	893
GINECOLOGÍA	579	551	506	1053	1026	982
UROLOGÍA	516	475	457	921	854	824
O.R.L.	248	288	271	491	575	508
OFTALMOLOGÍA	601	577	588	1022	1075	1034
s-total	3920	3691	3530	6955	7031	6570
CARDIOLOGÍA	198	169	150	335	325	274
DIGESTIVO	224	324	331	484	590	609
ENDOCRINOLOGÍA	274	360	331	513	664	613
MEDICINA INTERNA AGC	300	303	324	565	564	571
NEUROLOGÍA	437	423	365	744	775	638
NEUMOLOGÍA	259	266	229	482	484	422
s-total	1692	1845	1730	3123	3402	3127
NEFROLOGÍA AGC	146	173	142	275	294	249
s-total	146	173	142	275	294	249
OBSTETRICIA	78	95	112	182	193	217
PLANIFICACIÓN FAMILIAR	139	129	141	220	197	260
PEDIATRÍA	170	183	186	324	320	339
CENTRO SALUD MENTAL AGC	1338	1300	1200	2480	2485	2362
HEMATOLOGÍA	254	275	219	476	610	442
DERMATOLOGÍA	230	268	239	438	504	469
REHABILITACIÓN	390	405	371	622	792	716
UNIDAD DEL DOLOR	78	66	64	137	128	118
TOTAL	8435	8430	7934	15232	15956	14869

**ALTAS EN CEX
Por el Facultativo**

	Mes			Acumulado		
	año actual	año anterior	previsto	año actual	año anterior	previsto
TRAUMATOLOGÍA	2	1	0	2	1	0
CIRUGÍA GENERAL AGC	90	86	0	148	154	0
GINECOLOGÍA	0	0	0	0	0	0
UROLOGÍA	37	35	0	53	52	0
O.R.L.	0	0	0	0	0	0
OFTALMOLOGÍA	37	48	0	58	102	0
s-total	166	170	0	261	309	0
CARDIOLOGÍA	0	0	0	0	0	0
DIGESTIVO	41	33	0	82	79	0
ENDOCRINOLOGÍA	29	38	0	52	80	0
MEDICINA INTERNA AGC	30	26	0	54	40	0
NEUROLOGÍA	0	0	0	12	20	0
NEUMOLOGÍA	0	4	0	0	4	0
s-total	100	101	0	200	223	0
NEFROLOGÍA AGC	12	31	0	26	49	0
OBSTETRICIA	0	0	0	0	0	0
PLANIFICACIÓN FAMILIAR	0	0	0	0	0	0
PEDIATRÍA	16	14	0	31	32	0
CENTRO SALUD MENTAL AGC	67	54	0	129	90	0
HEMATOLOGÍA	0	2	0	0	9	0
DERMATOLOGÍA	159	0	0	301	1	0
REHABILITACIÓN	0	0	0	0	0	0
UNIDAD DEL DOLOR	13	13	0	23	21	0
TOTAL	533	385	0	971	734	0

FEBRERO, 2016

L.E. TOTAL	PACIENTES	
	año actual	año anterior
TRAUMATOLOGÍA	1417	1356
CIRUGÍA GENERAL AGC	211	83
GINECOLOGÍA	150	170
UROLOGÍA	187	169
O.R.L.	212	164
OFTALMOLOGÍA	1488	851
s-total	3665	2793
CARDIOLOGÍA	410	204
DIGESTIVO	482	367
ENDOCRINOLOGÍA	92	55
MEDICINA INTERNA AGC	150	114
NEUROLOGÍA	25	149
NEUMOLOGÍA	242	219
s-total	1401	1108
NEFROLOGÍA AGC	9	9
PEDIATRÍA	34	25
CENTRO SALUD MENTAL AGC	17	28
HEMATOLOGÍA	16	13
DERMATOLOGÍA	243	115
REHABILITACIÓN	211	221
UNIDAD DEL DOLOR	68	74
TOTAL	5664	4386

CONSULTAS EXTERNAS L.E. ESTRUCTURAL	PACIENTES			DEMORA MEDIA		
	año actual	año anterior	previsto	año actual	año anterior	previsto
TRAUMATOLOGÍA	1371	1305		71,22	57,83	30
CIRUGÍA GENERAL AGC	177	74		28,49	25,08	30
GINECOLOGÍA	89	91		15,45	10,53	30
UROLOGÍA	174	154		19,69	18,51	30
O.R.L.	195	140		12,81	11,26	30
OFTALMOLOGÍA	1416	795		78,66	39,52	30
s-total	3422	2559		64,69	44,60	
CARDIOLOGÍA	383	179		38,63	25,67	25
DIGESTIVO	446	338		29,81	26,76	50
ENDOCRINOLOGÍA	80	35		23,63	13,37	30
MEDICINA INTERNA AGC	135	94		29,58	27,39	30
NEUROLOGÍA	17	146		12,47	22,44	30
NEUMOLOGÍA	231	199		41,54	25,28	30
s-total	1292	991		33,89	25,22	
NEFROLOGÍA AGC	4	5		2,50	3,00	30
PEDIATRÍA	20	17		14,30	18,76	30
CENTRO SALUD MENTAL AGC	3	9		1,00	1,56	30
HEMATOLOGÍA	4	6		5,75	6,00	30
DERMATOLOGÍA	209	94		13,50	5,83	10
REHABILITACIÓN	203	189		21,16	15,75	30
UNIDAD DEL DOLOR	66	55		38,21	30,62	30
TOTAL	5223	3925		52,67	36,87	40

Difª interanual (2016-2015) pacientes en LECEX Estructural

33,07	-11,00	N.D.
-------	--------	------

FEBRERO, 2016

IND. ENTR/SAL L.E. ESTRUCT.	PACIENTES			entradas	salidas	Ind. Entr/Sal
	TOTALES	ESTRUCT.				
TRAUMATOLOGÍA	1417	1371		1040	852	1,22
CIRUGÍA GENERAL AGC	211	177		490	417	1,18
GINECOLOGÍA	150	89		390	383	1,02
UROLOGÍA	187	174		333	361	0,92
O.R.L.	212	195		564	541	1,04
OFTALMOLOGÍA	1488	1416		969	625	1,55
s-total	3665	3422		3786	3179	1,19
CARDIOLOGÍA	410	383		458	310	1,48
DIGESTIVO	482	446		555	276	2,01
ENDOCRINOLOGÍA	92	80		166	136	1,22
MEDICINA INTERNA AGC	150	135		220	159	1,38
NEUROLOGÍA	25	17		324	347	0,93
NEUMOLOGÍA	242	231		240	182	1,32
s-total	1401	1292		1963	1410	1,39
NEFROLOGÍA AGC	9	4		65	66	0,98
PEDIATRÍA	34	20		95	82	1,16
CENTRO SALUD MENTAL AGC	17	3		347	351	0,99
HEMATOLOGÍA	16	4		209	180	1,16
DERMATOLOGÍA	243	209		769	713	1,08
REHABILITACIÓN	211	203		350	312	1,12
UNIDAD DEL DOLOR	68	66		79	72	1,10
TOTAL	5664	5223		7663	6365	1,20

REPROGRAM.CEX PRIMERAS	año actual	año anterior	previsto	año actual	año anterior	previsto
TRAUMATOLOGÍA	19,28	19,40	<7%	22,80	19,95	<7%
CIRUGÍA GENERAL	23,24	13,62	<7%	25,71	15,61	<7%
GINECOLOGÍA	10,08	13,76	<7%	14,40	26,76	<7%
UROLOGÍA	9,05	6,33	<7%	10,48	14,13	<7%
O.R.L.	9,47	13,94	<7%	9,73	15,89	<7%
OFTALMOLOGÍA	20,26	11,29	<7%	22,28	10,05	<7%
CARDIOLOGÍA	48,80	39,01	<7%	53,28	33,19	<7%
DIGESTIVO	20,73	23,68	<7%	27,44	24,30	<7%
ENDOCRINOLOGÍA	4,20	6,52	<7%	16,47	7,78	<7%
MEDICINA INTERNA	16,42	22,04	<7%	20,49	23,27	<7%
NEFROLOGÍA	4,88	5,56	<7%	7,06	7,79	<7%
NEUROLOGÍA	10,98	12,22	<7%	9,21	10,43	<7%
NEUMOLOGÍA	6,73	6,31	<7%	7,45	12,63	<7%
PLANIFICACIÓN FAMILIAR	0,00	0,00	<7%	0,00	0,00	<7%
PEDIATRÍA	8,70	25,00	<7%	7,69	30,08	<7%
CENTRO SALUD MENTAL	10,04	9,13	<7%	8,73	8,00	<7%
HEMATOLOGÍA	18,37	9,09	<7%	16,88	3,39	<7%
DERMATOLOGÍA	9,41	8,86	<7%	13,74	6,75	<7%
REHABILITACIÓN	12,26	4,92	<7%	24,88	8,81	<7%
UNIDAD DEL DOLOR	19,26	27,45	<7%	21,88	30,11	<7%
TOTAL	17,56	15,89	<15%	20,64	16,44	15,00

FEBRERO, 2016

INTERCONSULTAS HOSPITALIZACION	Mes			Acumulado		
	año actual	año anterior	previsto	año actual	año anterior	previsto
TRAUMATOLOGÍA	12	4	8	20	11	16
CIRUGÍA GENERAL AGC	15	19	15	23	37	30
GINECOLOGÍA	4	2	3	12	5	7
UROLOGÍA	11	8	8	16	14	16
O.R.L.	8	11	9	12	25	17
OFTALMOLOGÍA	9	7	7	13	9	12
s-total	59	51	50	96	101	98
CARDIOLOGÍA	22	9	13	39	18	30
DIGESTIVO	8	3	9	12	11	19
ENDOCRINOLOGÍA	14	20	22	26	40	41
MEDICINA INTERNA AGC	18	24	25	47	51	52
NEUROLOGÍA	17	19	21	32	35	38
NEUMOLOGÍA	18	11	13	29	23	27
s-total	97	86	103	185	178	207
NEFROLOGÍA AGC	6	6	7	20	13	14
MEDICINA INTENSIVA	12	7	5	23	11	9
UDAD. CUIDADOS PALIATIVOS	2	2	4	5	4	7
PSIQUIATRÍA AGC	9	9	8	18	18	16
HEMATOLOGÍA	32	59	51	81	117	113
DERMATOLOGÍA	11	11	11	14	18	19
REHABILITACIÓN	16	20	14	25	31	28
UNIDAD DEL DOLOR	68	70	75	144	149	153
TOTAL	312	321	328	611	640	664

IND. C.GESTIÓN 2014-2015	Dif. LEQ 2016-2015	Dif. CMA 2016-2015	Dif. LECEX 2016-2015	% Altas en CEX. FAC		
TRAUMATOLOGÍA	-17,89	37,10	5,06	0,23		
CIRUGÍA GENERAL AGC	-25,47	233,33	139,19	35,49		
GINECOLOGÍA	35,71	45,45	-2,20	0,00		
UROLOGÍA	2,05	23,08	12,99	14,68		
O.R.L.	23,53	-21,43	39,29	0,00		
OFTALMOLOGÍA	-9,24	5,71	78,11	7,00		
s-total	-11,92	17,33	33,72	7,87		
CARDIOLOGÍA	-	-	113,97	0,00		
DIGESTIVO	-	-	31,95	29,71		
ENDOCRINOLOGÍA	-	-	128,57	38,24		
MEDICINA INTERNA AGC	-	-	43,62	33,96		
NEUROLOGÍA	-	-	-88,36	3,46		
NEUMOLOGÍA	-	-	16,08	0,00		
s-total	-	-	30,37	14,18		
NEFROLOGÍA AGC	-	-	-20,00	39,39		
OBSTETRICIA	-	-	-	0,00		
PLANIFICACIÓN FAMILIAR	-	-	-	0,00		
PEDIATRÍA	-	-	17,65	37,80		
CENTRO SALUD MENTAL AGC	-	-	-66,67	36,75		
HEMATOLOGÍA	-	-	-33,33	0,00		
DERMATOLOGÍA	-	-	122,34	42,22		
REHABILITACIÓN	-	-	7,41	0,00		
UNIDAD DEL DOLOR	-	-	20,00	25,00		
TOTAL	-	-	33,07	14,65		

SERVICIO: TRAUMATOLOGÍA
MES: FEBRERO, 2016

HOSPITALIZACIÓN	Mes			Acumulado		
	año actual	año anterior	previsto	año actual	año anterior	previsto
I. PROGRAMADOS	59	57	55	93	101	104
I. URGENTES	34	21	24	70	51	49
TOTAL INGRESOS	93	78	79	163	152	153
TRASLADOS	1	2	1	2	5	3
INGRESOS * SERVICIOS	94	80	80	165	157	156
ALTAS	96	84	79	153	148	153
REINGRESOS <31 DIAS	1	2	0	3	8	0
% REINGRESOS <31DIAS	1,04	2,38	0,00	1,96	5,41	0,00
ESTANCIAS	574	613	560	1.109	1.201	1.092
ESTANCIA MEDIA	6,11	7,66	7,00	6,72	7,65	7,00

URGENCIAS						
URG. ATENDIDAS	124	110	111	255	237	235
URG. INGRESADAS	32	21	23	68	50	47
% INGRESADAS/ATENDIDAS	25,81	19,09	20,72	26,67	21,10	20,00
% READM.en <72 HORAS	5,60	7,21	-	5,88	5,46	-

ACTIVIDAD QUIRÚRGICA						
I.Q. PROGR. CON INGRESO	71	69	71	123	129	133
I.Q. PROGR. AMBULATORIAS	49	32	45	85	62	86
total I.Q. Programadas	120	101	116	208	191	219
I.Q. URG. CON INGRESO	6	5	7	12	17	16
I.Q. URG. AMBULATORIAS	0	2	0	0	2	0
RDT%. DE QUIRÓFANO MAÑANAS	71,46	70,35	76,00	73,45	71,88	76,00
RDT%. DE QUIRÓFANO TARDES	49,22	62,03	76,00	50,51	58,60	76,00
RDT%. DE QUIRÓFANO M+T	68,54	69,21	76,00	70,58	70,17	76,00
% I.Q. SUSPENDIDAS	2,44	5,61	<3,7%	2,80	7,28	<3,7%
E.M. PREOPEATORIA	2,01	2,94	P:0,7- Urg:3,8	2,12	2,71	P:0,7- Urg:3,8

OTRA ACTIVIDAD QUIRÚRGICA						
P.Q. FUERA QUIROFANO EN QUI.06	10	5	9	13	5	13
Total O.A.Q	10	5	9	13	5	13

L.E. QUIRÚRGICA TOTAL						
PACIENTES				844	838	
ÍNDICE ENTRADAS/SALIDAS	1,03	0,84		1,13	1,05	1

L.E. QUIRÚRGICA ESTRUCTURAL						
PACIENTES				592	721	
DEMORA MEDIA				75,34	77,29	60
TRAMOS L.E. ESTRUCTURAL	0-90 días	91-180 días	181-365 días	>365 días	TOTAL	
	363	220	9	0	592	

CONSULTAS EXTERNAS						
PRIMERAS	481	434	460	852	741	817
SUCESIVAS	1.415	1.313	1.228	2.594	2.579	2.329
R/ SUCESIVAS/PRIMERAS	2,94	3,03	2,67	3,04	3,48	2,85
% PRIMERAS DE ALTA RESOLUCIÓN	4,37	0,69	>10%	3,40	0,81	10,00
REPROGRAMACIONES CEX PRIMERAS	19,28	19,40	<7,00%	22,80	19,95	7,00

L.E. TOTAL						
PACIENTES				1417	1356	
L.E. ESTRUCTURAL				1371	1305	
DEMORA MEDIA				71,22	57,83	30
IND. ENTR/SAL L.E. ESTRUCT.	entradas	salidas	% Entr./Sal			
	1040	852	1,22			

ÉXITUS	1	2	0	3	4	0
INTERCONSULTAS HOSPITALIZACIÓN	12	4	8	20	11	16

AGC: **CIRUGÍA GENERAL y D.**
MES: **FEBRERO, 2016**

HOSPITALIZACIÓN	Mes			Acumulado		
	año actual	año anterior	previsto	año actual	año anterior	previsto
I. PROGRAMADOS	89	73	70	152	140	135
I. URGENTES	35	33	30	64	75	68
TOTAL INGRESOS	124	106	100	216	215	203
TRASLADOS	7	9	6	11	20	17
INGRESOS * SERVICIOS	131	115	106	227	235	220
ALTAS	120	113	100	210	211	203
REINGRESOS <31 DIAS	12	24	0	17	31	0
% REINGRESOS <31DIAS	10,00	21,24	0,00	8,10	14,69	0,00
ESTANCIAS	704	753	721	1.303	1.470	1.496
ESTANCIA MEDIA	5,37	6,55	6,80	5,74	6,26	6,80

URGENCIAS						
URG. ATENDIDAS	51	45	47	95	103	101
URG. INGRESADAS	34	33	29	63	74	67
% INGRESADAS/ATENDIDAS	66,67	73,33	61,70	66,32	71,84	66,34
% READM.en <72 HORAS	7,84	4,44	-	8,42	9,90	-

ACTIVIDAD QUIRÚRGICA						
I.Q. Progr. con ingreso	88	67	70	144	137	135
I.Q. Progr. Ambulatorias	4	4	6	20	6	11
total I.Q. Programadas	92	71	76	164	143	146
I.Q. Urg. con ingreso	10	19	15	25	37	34
I.Q. Urg. Ambulatorias	0	0	0	0	0	0
RDTº. DE QUIRÓFANO MAÑANAS	77,36	74,01	76,00	76,54	74,17	76,00
RDTº. DE QUIRÓFANO TARDES	51,90	33,79	76,00	49,79	44,22	76,00
RDTº. DE QUIRÓFANO M+T	73,34	70,01	76,00	72,59	71,21	76,00
% I.Q. SUSPENDIDAS	3,16	12,35	<3,7%	4,65	7,74	<3,7%
E.M. PREOPERATORIA	0,61	2,28	P:0,7- Urg:3,8	1,10	1,95	P:0,7- Urg:3,8

OTRA ACTIVIDAD QUIRÚRGICA						
P.Q. FUERA QUIROFANO EN QUI.06	48	49	45	54	82	79
Total O.A.Q.	48	49	45	54	82	79

L.E. QUIRÚRGICA TOTAL						
PACIENTES				212	304	
ÍNDICE ENTRADAS/SALIDAS	0,84	1,23		0,79	0,97	1

L.E. QUIRÚRGICA ESTRUCTURAL						
PACIENTES				199	267	
DEMORA MEDIA				63,33	68,60	60
TRAMOS L.E. ESTRUCTURAL	0-90 días	91-180 días	181-365 días	>365 días	TOTAL	
	128	71	0	0	199	

CONSULTAS EXTERNAS						
PRIMERAS	256	255	230	417	439	426
SUCESIVAS	561	487	480	874	922	893
R/ SUCESIVAS/PRIMERAS	2,19	1,91	2,09	2,10	2,10	2,10
% PRIMERAS DE ALTA RESOLUCIÓN	4,30	5,10	>10%	5,28	8,20	10,00
REPROGRAMACIONES CEX PRIMERAS	23,24	13,62	<7,00%	25,71	15,61	7,00

L.E. TOTAL						
PACIENTES				211	83	
L.E. ESTRUCTURAL						
PACIENTES				177	74	
DEMORA MEDIA				28,49	25,08	30

IND. ENTR/SAL L.E. ESTRUCT.	entradas	salidas	% Entr./Sal
	490	417	1,18



AGC: CIRUGÍA GENERAL y D.
MES: FEBRERO, 2016

ENDOSCOPIAS						
COLONOSCOPIAS	29	33	29	49	65	56
LISTA ESP.COLONOSCOPIAS						
PACIENTES				89	82	
DEMORA MEDIA				22,59	24,10	30
ÉXITOS	1	2	0	5	3	0
INTERCONSULTAS HOSPITALIZACION	15	19	15	23	37	30

SERVICIO GINECOLOGIA
MES: FEBRERO, 2016

HOSPITALIZACIÓN	Mes			Acumulado		
	año actual	año anterior	previsto	año actual	año anterior	previsto
I. PROGRAMADOS	13	14	11	21	26	22
I. URGENTES	12	13	11	23	17	18
TOTAL INGRESOS	25	27	22	44	43	40
TRASLADOS	0	2	1	2	3	1
INGRESOS * SERVICIOS	25	29	23	46	46	41
ALTAS	26	24	22	41	38	40
REINGRESOS <31 DIAS	4	4	0	5	5	0
% REINGRESOS <31DIAS	15,38	16,67	0,00	12,20	13,16	0,00
ESTANCIAS	89	117	92	189	180	164
ESTANCIA MEDIA	3,56	4,03	4,00	4,11	3,91	4,00

URGENCIAS						
URG. ATENDIDAS	48	70	76	123	162	158
URG. INGRESADAS	8	13	12	19	19	20
% INGRESADAS/ATENDIDAS	16,67	18,57	15,79	15,45	11,73	12,66
% READM.en <72 HORAS	8,33	5,56	-	11,38	8,64	-

ACTIVIDAD QUIRÚRGICA						
I.Q. PROGR. CON INGRESO	9	13	10	18	23	20
I.Q. PROGR. AMBULATORIAS	11	4	10	16	11	16
total I.Q. Programadas	20	17	20	34	34	36
I.Q. URG. CON INGRESO	19	16	11	27	29	24
I.Q. URG. AMBULATORIAS	0	0	0	0	0	0
RDTº. DE QUIRÓFANO MAÑANA	60,10	100,38	76,00	70,39	90,10	76,00
RDTº. DE QUIRÓFANO TARDES	0,00	0,00	76,00	0,00	0,00	76,00
RDTº. DE QUIRÓFANO M+T	60,10	100,38	76,00	70,39	90,10	76,00
% I.Q. SUSPENDIDAS	9,09	15,00	<3,7%	5,56	12,82	<3,7%
E.M. PREOPERATORIA	3,00	1,00	P:0,7- Urg:3,8	3,11	1,35	P:0,7- Urg:3,8

OTRA ACTIVIDAD QUIRÚRGICA						
P.Q. FUERA QUIROFANO EN QUI.06	12	16	20	30	23	40
Total O.A.Q.	12	16	20	30	23	40

L.E. QUIRÚRGICA TOTAL						
PACIENTES				95	75	
ÍNDICE ENTRADAS/SALIDAS	1,14	1,38		1,10	1,34	1

L.E. QUIRÚRGICA ESTRUCTURAL						
PACIENTES				95	70	
DEMORA MEDIA				63,84	37,49	60
TRAMOS L.E. ESTRUCTURAL	0-90 días	91-180 días	181-365 días	>365 días	TOTAL	
	59	36	0	0	95	

CONSULTAS EXTERNAS						
PRIMERAS	187	155	147	317	240	283
SUCESIVAS	579	551	506	1.053	1.026	982
R/ SUCESIVAS/PRIMERAS	3,10	3,55	3,44	3,32	4,28	3,47
% PRIMERAS DE ALTA RESOLUCIÓN	0,00	0,00	>10%	0,00	0,00	10,00
REPROGRAMACIONES CEX PRIMERAS	10,08	13,76	<7,00%	14,40	26,76	7,00
CONSULTA DE CRIBADO	104	135	141	190	269	259

L.E. TOTAL						
PACIENTES				150	170	
L.E. ESTRUCTURAL				89	91	
DEMORA MEDIA				15,45	10,53	30

IND. ENTR/SAL L.E. ESTRUCT.			
entradas	salidas	% Entr./Sal	
390	383	1,02	



OTRAS ACTIVIDADES

ECOGRAFÍAS GINECOLOGICAS	232	221	289	439	437	586
--------------------------	-----	-----	-----	-----	-----	-----

LISTAS DE ESPERA

ECOGRAFÍAS GINECOLOGICAS

PACIENTES				727	603	
DEMORA MEDIA				0,00	0,00	25

ÉXITUS	0	0	0	1	0	0
--------	---	---	---	---	---	---

INTERCONSULTAS HOSPITALIZACION	4	2	3	12	5	7
--------------------------------	---	---	---	----	---	---

SERVICIO OBSTETRICIA
MES: FEBRERO, 2016

HOSPITALIZACIÓN	Mes			Acumulado		
	año actual	año anterior	previsto	año actual	año anterior	previsto
I. PROGRAMADOS	4	5	6	9	9	13
I. URGENTES	40	29	32	74	73	64
TOTAL INGRESOS	44	34	38	83	82	77
TRASLADOS	2	3	1	2	4	2
INGRESOS * SERVICIOS	46	37	39	85	86	79
ALTAS	39	31	38	78	80	77
REINGRESOS <31 DIAS	0	0	0	3	3	0
% REINGRESOS <31DIAS	0,00	0,00	0,00	3,85	3,75	0,00
ESTANCIAS	123	106	107	241	253	217
ESTANCIA MEDIA	2,67	2,86	2,75	2,84	2,94	2,75

URGENCIAS						
URG. ATENDIDAS	48	51	58	111	114	118
URG. INGRESADAS	32	28	32	65	68	65
% INGRESADAS/ATENDIDAS	66,67	54,90	55,17	58,56	59,65	55,08
% READM.en <72 HORAS	12,50	9,80	-	18,02	14,91	-

PARTOS Y CESÁREAS						
DESCONOCIDO	0	0	0	0	0	0
PARTOS	27	19	25	56	47	50
CESÁREAS	13	12	7	17	22	17
total	40	31	32	73	69	67
PARTOS CON EPIDURAL	19	12	14	40	27	29
ÍNDICE DE CESÁREAS	32,50	38,71	<17%	23,29	31,88	17,00
%PARTOS CON EPIDURAL	70,37	63,16	<58%	71,43	57,45	58,00

CONSULTAS EXTERNAS						
OBSTETRICIA						
PRIMERAS	29	33	37	66	66	71
SUCESIVAS	78	95	112	182	193	217
R/ SUCESIVAS/PRIMERAS	2,69	2,88	3,03	2,76	2,92	3,06
% PRIMERAS DE ALTA RESOLUCIÓN	0,00	0,00	>10%	0,00	0,00	10,00
PLANIFICACIÓN FAMILIAR						
PRIMERAS	27	23	28	37	33	48
SUCESIVAS	139	129	141	220	197	260
R/ SUCESIVAS/PRIMERAS	5,15	5,61	5,04	5,95	5,97	5,42

OTRAS ACTIVIDADES						
ECOGRAFÍAS OBSTÉTRICAS	120	101	126	257	203	260
LISTAS DE ESPERA						
ECOGRAFÍAS OBSTÉTRICAS						
PACIENTES				189	193	
DEMORA MEDIA				0,00	0,00	25

SERVICIO OBSTETRICIA
MES: FEBRERO, 2016

INDICADORES PARTO Y LACTANCIA (EN PORCENTAJES)

previsto

60%

EAPN I 14:	porcentaje de lactancia materna al alta.	
EAPN I 01:	porcentaje de partos vaginales atendidos exclusivamente por matronas	
EAPN I 01.1:	partos eutócicos atendidos exclusivamente por matrona	
EAPN I 02:	partos vaginales con aplic. Oxitocina artificial en la fase de dilatación	
EAPN I 02.1:	partos inicio espontáneo con aplic. Oxitocina artificial en la fase de dilatación	
EAPN I 03:	anestesia locorreional en partos vaginales	
EAPN I 04:	episiotomía en partos eutócicos	20%
EAPN I 04.1:	episiotomía en partos vaginales	

	EAPN I 14	EAPN I 01	EAPN I 01.1:	EAPN I 02	EAPN I 02.1:	EAPN I 03	EAPN I 04	EAPN I 04.1:
Enero	61,76	55,17	76,19	44,83	39,13	72,41	19,05	34,48
Febrero	58,54	51,85	82,35	74,07	64,00	70,37	35,29	40,74
Marzo	0,00	0,00	0,00	0,00	0,00	0,00	0,00	0,00
Abril	0,00	0,00	0,00	0,00	0,00	0,00	0,00	0,00
Mayo	0,00	0,00	0,00	0,00	0,00	0,00	0,00	0,00
Junio	0,00	0,00	0,00	0,00	0,00	0,00	0,00	0,00
Julio	0,00	0,00	0,00	0,00	0,00	0,00	0,00	0,00
Agosto	0,00	0,00	0,00	0,00	0,00	0,00	0,00	0,00
Septiembre	0,00	0,00	0,00	0,00	0,00	0,00	0,00	0,00
Octubre	0,00	0,00	0,00	0,00	0,00	0,00	0,00	0,00
Noviembre	0,00	0,00	0,00	0,00	0,00	0,00	0,00	0,00
Diciembre	0,00	0,00	0,00	0,00	0,00	0,00	0,00	0,00
Acum	60,00	53,57	78,95	58,93	52,08	71,43	26,32	37,50

EAPN I 05:	desgarro perineal grado III o IV	
EAPN I 05.1:	partos vaginales con episiotomía y desgarro perineal grado III o IV	
EAPN I 05.2:	partos vaginales sin episiotomía y desgarro perineal grado III o IV	
EAPN I 06:	pinzamiento tardío del cordón umbilical	
EAPN I 06.1:	pinzamiento tardío del cordón umbilical ≥ 1 minuto	
EAPN I 07:	partos vaginales instrumentales	20%
EAPN I 07.1:	partos vaginales con ventosa	
EAPN I 07.2:	partos vaginales con forceps	

	EAPN I 05	EAPN I 05.1:	EAPN I 05.2:	EAPN I 06	EAPN I 06.1:	EAPN I 07	EAPN I 07.1:	EAPN I 07.2:
Enero	0,00	0,00	0,00	37,93	41,38	27,59	27,59	0,00
Febrero	0,00	0,00	0,00	40,74	48,15	37,04	37,04	0,00
Marzo	0,00	0,00	0,00	0,00	0,00	0,00	0,00	0,00
Abril	0,00	0,00	0,00	0,00	0,00	0,00	0,00	0,00
Mayo	0,00	0,00	0,00	0,00	0,00	0,00	0,00	0,00
Junio	0,00	0,00	0,00	0,00	0,00	0,00	0,00	0,00
Julio	0,00	0,00	0,00	0,00	0,00	0,00	0,00	0,00
Agosto	0,00	7,69	0,00	0,00	0,00	0,00	0,00	0,00
Septiembre	0,00	0,00	0,00	0,00	0,00	0,00	0,00	0,00
Octubre	0,00	0,00	0,00	0,00	0,00	0,00	0,00	0,00
Noviembre	0,00	0,00	0,00	0,00	0,00	0,00	0,00	0,00
Diciembre	0,00	0,00	0,00	0,00	0,00	0,00	0,00	0,00
Acum	0,00	0,00	0,00	39,29	44,64	32,14	32,14	0,00

FEBRERO, 2016

EAPN I 7.3:	partos vaginales con espátulas	
EAPN I 08:	partos con cesarea	17%
EAPN I 08.1:	partos con cesarea electiva	
EAPN I 08.2:	partos con cesarea no electiva	
EAPN I 09:	partos vaginales tras cesarea previa	
EAPN I 10:	inducción al parto	20%
EAPN I 10.1:	inducción al parto por causa clinica: patologia materna y /o fetal	
EAPN I 10.2:	inducción al parto por gestación prolongada	

	EAPN I 07.3:	EAPN I 08	EAPN I 08.1:	EAPN I 08.2:	EAPN I 09	EAPN I 10	EAPN I 10.1:	EAPN I 10.2:
Enero	0,00	12,12	0,00	12,12	50,00	30,30	12,12	3,45
Febrero	0,00	32,50	2,50	30,00	33,33	25,00	0,00	3,70
Marzo	0,00	0,00	0,00	0,00	0,00	0,00	0,00	0,00
Abril	0,00	0,00	0,00	0,00	0,00	0,00	0,00	0,00
Mayo	0,00	0,00	0,00	0,00	0,00	0,00	0,00	0,00
Junio	0,00	0,00	0,00	0,00	0,00	0,00	0,00	0,00
Julio	0,00	0,00	0,00	0,00	0,00	0,00	0,00	0,00
Agosto	0,00	0,00	0,00	0,00	0,00	0,00	0,00	0,00
Septiembre	0,00	0,00	0,00	0,00	0,00	0,00	0,00	0,00
Octubre	0,00	0,00	0,00	0,00	0,00	0,00	0,00	0,00
Noviembre	0,00	0,00	0,00	0,00	0,00	0,00	0,00	0,00
Diciembre	0,00	0,00	0,00	0,00	0,00	0,00	0,00	0,00
Acum	0,00	23,29	1,37	21,92	40,00	27,40	5,48	3,57

EAPN I 10.3:	inducción al parto por rotura prematura de membrana (rpm)	
EAPN I 10.4:	inducción al parto por causa no especificas (otras)	
EAPN I 11:	contacto piel con piel en paritorio	50%
EAPN I 13:	inicio precoz de lactancia materna en el paritorio (primeras 2 horas)	
EAPN I 13.1:	inicio precoz de lactancia materna en el paritorio (primeras 2 horas) en partos vaginales	
EAPN I 14.1:	complementación de lactancia materna en el hospital	
EAPN I 15:	planes de parto y nacimiento	30%

	EAPN I 10.3:	EAPN I 10.4:	EAPN I 11	EAPN I 12	EAPN I 13	EAPN I 13.1:	EAPN I 14.1:	EAPN I 15:
Enero	6,06	9,09	67,65	0,00	67,65	79,31	8,82	90,91
Febrero	10,00	7,50	63,41	0,00	60,98	85,71	4,88	90,00
Marzo	0,00	0,00	0,00	0,00	0,00	0,00	0,00	0,00
Abril	0,00	0,00	0,00	0,00	0,00	0,00	0,00	0,00
Mayo	0,00	0,00	0,00	0,00	0,00	0,00	0,00	0,00
Junio	0,00	0,00	0,00	0,00	0,00	0,00	0,00	0,00
Julio	0,00	0,00	0,00	0,00	0,00	0,00	0,00	0,00
Agosto	0,00	0,00	0,00	0,00	0,00	0,00	0,00	0,00
Septiembre	0,00	0,00	0,00	0,00	0,00	0,00	0,00	0,00
Octubre	0,00	0,00	0,00	0,00	0,00	0,00	0,00	0,00
Noviembre	0,00	0,00	0,00	0,00	0,00	0,00	0,00	0,00
Diciembre	0,00	0,00	0,00	0,00	0,00	0,00	0,00	0,00
Acum	8,22	8,22	65,33	0,00	64,00	82,46	6,67	90,41

SERVICIO UROLOGIA
MES: FEBRERO, 2016

HOSPITALIZACIÓN	Mes			Acumulado		
	año actual	año anterior	previsto	año actual	año anterior	previsto
I. PROGRAMADOS	44	30	30	72	56	54
I. URGENTES	19	25	13	40	38	29
TOTAL INGRESOS	63	55	43	112	94	83
TRASLADOS	4	3	2	5	6	6
INGRESOS * SERVICIOS	67	58	45	117	100	89
ALTAS	61	48	43	101	85	83
REINGRESOS <31 DIAS	10	7	0	13	9	0
% REINGRESOS <31DIAS	16,39	14,58	0,00	12,87	10,59	0,00
ESTANCIAS	325	241	239	561	455	472
ESTANCIA MEDIA	4,85	4,16	5,30	4,79	4,55	5,30

URGENCIAS						
URG. ATENDIDAS	23	31	22	57	58	48
URG. INGRESADAS	18	22	12	39	35	27
% INGRESADAS/ATENDIDAS	78,26	70,97	54,55	68,42	60,34	56,25
% READM.en <72 HORAS	21,74	21,88	-	22,81	23,33	-

ACTIVIDAD QUIRÚRGICA						
I.Q. PROGR. CON INGRESO	50	33	35	74	59	63
I.Q. PROGR. AMBULATORIAS	19	12	12	32	26	18
total I.Q. Programadas	69	45	47	106	85	81
I.Q. URG. CON INGRESO	8	4	5	12	7	10
I.Q. URG. AMBULATORIAS	0	1	0	0	1	0
RDTº. DE QUIRÓFANO MAÑANAS	79,67	72,96	76,00	77,17	71,86	76,00
RDTº. DE QUIRÓFANO TARDES	36,25	24,17	76,00	28,75	29,79	76,00
RDTº. DE QUIRÓFANO M+T	76,44	70,63	76,00	72,67	69,72	76,00
% I.Q. SUSPENDIDAS	5,48	10,00	<3,7%	7,02	7,61	<3,7%
E.M. PREOPERATORIA	2,24	1,09	P:0,7- Urg:3,8	1,84	1,53	P:0,7- Urg:3,8

OTRA ACTIVIDAD QUIRÚRGICA						
P.Q. FUERA QUIROFANO EN QUI.06	22	16	15	51	30	27
L.E. QUIRÚRGICA TOTAL						
PACIENTES				154	172	
ÍNDICE ENTRADAS/SALIDAS	0,67	1,00		0,79	1,13	1,00

L.E. QUIRÚRGICA ESTRUCTURAL						
PACIENTES				149	146	
DEMORA MEDIA				64,13	51,18	60
TRAMOS L.E. ESTRUCTURAL						
	0-90 días	91-180 días	181-365 días	>365 días	TOTAL	
	96	53	0	0	149	

CONSULTAS EXTERNAS						
PRIMERAS	196	214	207	361	392	368
SUCESIVAS	516	475	457	921	854	824
R/ SUCESIVAS/PRIMERAS	2,63	2,22	2,21	2,55	2,18	2,24
% PRIMERAS DE ALTA RESOLUCIÓN	0,00	0,00	>10%	0,00	0,00	10,00
REPROGRAMACIONES CEX PRIMERAS	9,05	6,33	<7,00%	10,48	14,13	7,00

L.E. TOTAL						
PACIENTES				187	169	

L.E. ESTRUCTURAL						
PACIENTES				174	154	
DEMORA MEDIA				19,69	18,51	30

IND. ENTR/SAL L.E. ESTRUCT.	entradas	salidas	% Entr./Sal
	333	361	0,92

ÉXITUS	2	1	0	3	3	0
INTERCONSULTAS HOSPITALIZACION	11	8	8	16	14	16

SERVICIO O.R.L.
MES: FEBRERO, 2016

HOSPITALIZACIÓN	Mes			Acumulado		
	año actual	año anterior	previsto	año actual	año anterior	previsto
I. PROGRAMADOS	4	6	5	10	10	12
I. URGENTES	3	9	5	6	10	9
TOTAL INGRESOS	7	15	10	16	20	21
TRASLADOS	1	0	0	1	0	0
INGRESOS * SERVICIOS	8	15	10	17	20	21
ALTAS	8	12	10	15	18	21
REINGRESOS <31 DIAS	0	0	0	0	0	0
% REINGRESOS <31DIAS	0,00	0,00	0,00	0,00	0,00	0,00
ESTANCIAS	53	67	37	79	90	78
ESTANCIA MEDIA	6,63	4,47	3,70	4,65	4,50	3,70

URGENCIAS						
URG. ATENDIDAS	32	38	41	80	77	84
URG. INGRESADAS	3	9	5	6	10	9
% INGRESADAS/ATENDIDAS	9,38	23,68	12,20	7,50	12,99	10,71
% READM.en <72 HORAS	12,50	10,53	-	17,50	8,97	-

ACTIVIDAD QUIRÚRGICA						
I.Q. PROGR. CON INGRESO	5	7	5	10	10	11
I.Q. PROGR. AMBULATORIAS	4	4	8	11	14	12
total I.Q. Programadas	9	11	13	21	24	23
I.Q. URG. CON INGRESO	1	2	0	1	2	1
I.Q. URG. AMBULATORIAS	0	0	0	0	0	0
RDTº. DE QUIRÓFANO MAÑANAS	63,74	82,88	76,00	65,00	70,88	76,00
RDTº. DE QUIRÓFANO TARDES	0,00	0,00	76,00	0,00	0,00	76,00
RDTº. DE QUIRÓFANO M+T	63,74	82,88	76,00	65,00	70,88	76,00
% I.Q. SUSPENDIDAS	0,00	0,00	<3,7%	0,00	7,69	<3,7%
E.M. PREOPERATORIA	0,20	0,14	P:0,7- Urg:3,8	0,10	0,10	P:0,7- Urg:3,8

OTRA ACTIVIDAD QUIRÚRGICA						
P.Q. FUERA QUIROFANO EN QUI.06	0	0	0	0	0	0

L.E. QUIRÚRGICA TOTAL						
PACIENTES				47	43	
ÍNDICE ENTRADAS/SALIDAS	2,00	1,92		1,41	1,19	<1

L.E. QUIRÚRGICA ESTRUCTURAL						
PACIENTES				42	34	
DEMORA MEDIA				46,31	41,94	60,00
TRAMOS L.E. ESTRUCTURAL	0-90 días	91-180 días	181-365 días	>365 días	TOTAL	
	36	6	0	0	42	

CONSULTAS EXTERNAS						
PRIMERAS	305	305	266	541	578	496
SUCESIVAS	248	288	271	491	575	508
R/ SUCESIVAS/PRIMERAS	0,81	0,94	1,02	0,91	0,99	1,02
% PRIMERAS DE ALTA RESOLUCIÓN	31,15	26,56	>10%	30,13	28,03	10,00
REPROGRAMACIONES CEX PRIMERAS	9,47	13,94	<7,00%	9,73	15,89	7,00

L.E. TOTAL						
PACIENTES				212	164	

L.E. ESTRUCTURAL						
PACIENTES				195	140	
DEMORA MEDIA				12,81	11,26	30

IND. ENTR/SAL L.E. ESTRUCT.			
	entradas	salidas	% Entr./Sal
	564	541	1,04

OTRAS ACTIVIDADES						
AUDIOMETRÍAS	162	141	166	302	281	305
ENDOSCOPIAS	117	86	90	216	158	163
BIOPSIAS	6	7	6	8	15	13
PRUEBAS DE ALERGIA	9	11	8	11	8	14
ÉXITUS	0	0	0	0	0	0
INTERCONSULTAS HOSPITALIZACION	8	11	9	12	25	17

SERVICIO OFTALMOLOGIA
MES: FEBRERO, 2016

HOSPITALIZACIÓN	Mes			Acumulado		
	año actual	año anterior	previsto	año actual	año anterior	previsto
I. PROGRAMADOS	3	3	3	3	11	7
I. URGENTES	0	0	0	0	0	0
TOTAL INGRESOS	3	3	3	3	11	7
TRASLADOS	0	0	0	0	0	0
INGRESOS * SERVICIOS	3	3	3	3	11	7
ALTAS	4	3	3	4	11	7
REINGRESOS <31 DIAS	0	0	0	0	0	0
% REINGRESOS <31DIAS	0,00	0	0,00	0,00	0,00	0
ESTANCIAS	6	6	6	6	22	14
ESTANCIA MEDIA	2,00	2,00	2,00	2,00	2,00	2,00

URGENCIAS						
URG. ATENDIDAS	62	67	77	123	152	152
URG. INGRESADAS	0	0	0	0	0	0
% INGRESADAS/ATENDIDAS	0,00	0,00	0,00	0,00	0,00	0,00
% READM.en <72 HORAS	8,06	5,97	-	7,32	5,26	-

ACTIVIDAD QUIRÚRGICA						
I.Q. PROGR. CON INGRESO	3	3	4	3	11	9
I.Q. PROGR. AMBULATORIAS	137	125	132	222	210	228
total I.Q. Programadas	140	128	136	225	221	237
I.Q. URG. CON INGRESO	3	0	0	3	0	0
I.Q. URG. AMBULATORIAS	1	0	0	1	0	0
RDT%. DE QUIRÓFANO MAÑANAS	93,17	67,92	76,00	83,40	66,07	76,00
RDT%. DE QUIRÓFANO TARDES	0,00	0,00	76,00	0,00	0,00	76,00
RDT%. DE QUIRÓFANO M+T	93,17	67,92	76,00	83,40	66,07	76,00
% I.Q. SUSPENDIDAS	3,45	3,76	<3,7%	2,60	4,33	<3,7%
E.M. PREOPERATORIA	1,00	1,00	P:0,7- Urg:3,8	1,00	1,00	P:0,7- Urg:3,8
TRASPLANTE DE CÓRNEA	1	0	1	1	0	1
L.E. QUIRÚRGICA TOTAL						
PACIENTES				515	545	
ÍNDICE ENTRADAS/SALIDAS	0,81	0,92		0,87	1,01	1

L.E. QUIRÚRGICA ESTRUCTURAL

PACIENTES				452	498	
DEMORA MEDIA				76,88	80,02	60
TRAMOS L.E. ESTRUCTURAL	0-90 días	91-180 días	181-365 días	>365 días	TOTAL	
	249	203	0	0	452	

CONSULTAS EXTERNAS

PRIMERAS	481	482	522	829	875	925
SUCESIVAS	601	577	588	1.022	1.075	1.034
R/ SUCESIVAS/PRIMERAS	1,25	1,20	1,13	1,23	1,23	1,12
% PRIMERAS DE ALTA RESOLUCIÓN	0,00	0,00	>10%	0,00	0,00	10,00
REPROGRAMACIONES CEX PRIMERAS	20,26	11,29	<7,00%	22,28	10,05	7,00
L.E. TOTAL						
PACIENTES				1.488	851	
L.E. ESTRUCTURAL						
PACIENTES				1.416	795	
DEMORA MEDIA				78,66	39,52	30

IND. ENTR/SAL L.E. ESTRUCT.

	entradas	salidas	% Entr./Sal
	969	625	1,55

LÁSER	13	9	9	25	16	15
RETINOGRAFÍA	107	115	99	157	336	288
YAG	35	36	34	62	59	60
ANGIOFLUORESCINGRAFÍA	5	5	7	12	12	12
CAMPIMETRIA	70	76	66	124	131	132



LISTAS DE ESPERA

LÁSER

PACIENTES
DEMORA MEDIA

36

38

0,00

0,00

YAG

PACIENTES
DEMORA MEDIA

157

129

0,00

0,00

ANGIOF.

PACIENTES
DEMORA MEDIA

3,00

1

0,00

0,00

CAMPIMET.

PACIENTES
DEMORA MEDIA

588

499

96,91

107,90

INTERCONSULTAS HOSPITALIZACION

9

7

7

13

9

12

AGC: **MEDICINA INTERNA**
MES: **FEBRERO, 2016**

HOSPITALIZACIÓN	Mes			Acumulado		
	año actual	año anterior	previsto	año actual	año anterior	previsto
I. PROGRAMADOS	9	10	14	17	23	29
I. URGENTES	293	301	293	644	660	654
TOTAL INGRESOS	302	311	307	661	683	683
TRASLADOS	26	24	27	53	58	55
INGRESOS * SERVICIOS	328	335	334	714	741	738
ALTAS	306	336	307	659	695	683
REINGRESOS <31 DIAS	45	51	0	101	96	0
% REINGRESOS <31 DIAS	14,71	15,18	0,00	15,33	13,81	0,00
ESTANCIAS	2.631	2.648	2.295	5.723	5.816	5.090
E. MEDIA	8,02	7,90	6,87	8,02	7,85	6,90

URGENCIAS						
URG. ATENDIDAS	317	328	334	711	744	749
URG. INGRESADAS	294	300	294	645	655	656
% INGRES./ATENDIDAS	92,74	91,46	88,02	90,72	88,04	87,58

CONSULTAS EXTERNAS						
PRIMERAS	803	980	965	1.410	1.757	1.774
SUCESIVAS	1.692	1.845	1.730	3.123	3.402	3.127
R/ SVAS/PRIM.	2,11	1,88	1,79	2,21	1,94	1,76

L.E. TOTAL

PACIENTES	1.401	1.108
-----------	--------------	-------

L.E. ESTRUCTURAL

PACIENTES	1.292	991
-----------	--------------	-----

IND. ENTR/SAL L.E. ESTRUCT.	entradas	salidas	% Entr./Sal
	1963	1410	8,34

ÉXITUS	21	25	-	53	55	-
--------	----	----	---	----	----	---

INTERCONSULTAS HOSPITALIZACION	97	86	103	185	178	207
--------------------------------	----	----	-----	-----	-----	-----

AGC **MEDICINA INTERNA**
SECCIÓN: **TOTAL CARDIOLOGÍA**

(hospitalización tradicional+ hosp. UCE)

MES: **FEBRERO, 2016**

HOSPITALIZACIÓN	año actual	año anterior	previsto	año actual	año anterior	previsto
I. PROGRAMADOS	3	4	5	3	10	10
I. URGENTES	34	46	44	74	94	93
TOTAL INGRESOS	37	50	49	77	104	103
TRASLADOS	15	16	17	27	35	32
INGRESOS * SERVICIOS	52	66	66	104	139	135
ALTAS	43	58	49	90	124	103
REINGRESOS <31 DÍAS	2	7	0	6	10	0
% REINGRESOS <31DÍAS	4,65	12,07	0,00	6,67	8,06	0,00
ESTANCIAS	246	392	307	574	752	629
E. MEDIA	4,73	5,94	4,66	5,52	5,41	4,66

URGENCIAS	año actual	año anterior	previsto	año actual	año anterior	previsto
URG. ATENDIDAS	35	53	50	78	103	104
URGENCIAS INGRESADAS	34	46	46	74	92	94
% INGRES./ATENDIDAS	97,14	86,79	92,00	94,87	89,32	90,38
% READM.en <72 HORAS	5,71	3,85	-	2,56	2,94	-

ACTIVIDAD QUIRÚRGICA	Mes			Acumulado		
	año actual	año anterior	previsto	año actual	año anterior	previsto
RDTº. DE QUIROFANO MAÑANAS	45,93	84,26	76,00	51,81	67,41	76,00

CONSULTAS EXTERNAS	año actual	año anterior	previsto	año actual	año anterior	previsto
PRIMERAS	192	252	225	310	442	397
SUCESIVAS	198	169	150	335	325	274
R/ SVAS/PRIM.	1,03	0,67	0,67	1,08	0,74	0,69
% PRIMERAS DE ALTA RESOLUCIÓN	10,42	33,73	>10%	10,65	36,43	10,00
REPROGRAMACIONES	48,80		<7,00%	53,28		7

L.E. TOTAL						
PACIENTES				410	204	
L.E. ESTRUCTURAL						
PACIENTES				383	179	
DEMORA MEDIA				39	26	25

IND. ENTR/SAL L.E. ESTRUCT.	entradas	salidas	% Entr./Sal
	458	310	1,48

PRUEBAS	año actual	año anterior	previsto	año actual	año anterior	previsto
ELECTROCARDIOGRAMAS	426	569	633	835	1.108	1.201
ECOCARDIOGRAMAS	196	213	213	380	402	411
PRUEBAS DE ESFUERZO	22	51	39	46	82	70
HOLTER	83	32	31	155	54	61
ECOCARD.TRANSEOFÁGICOS	0	0	2	2	1	4
MARCAPASOS IMPLANTADOS	4	6	7	6	11	13

LISTA ESP. ECOCARDIOGRAMA						
PACIENTES				106	101	
DEMORA MEDIA				46,33	32,00	25

LISTA ESP. PRUEBA ESFUERZO						
PACIENTES				10	6	
DEMORA MEDIA				46,00	9,50	35

ÉXITUS	0	0	-	0	0	-
INTERCONSULTAS HOSPITALIZACIÓN	22	9	13	39	18	30

AGC: **MEDICINA INTERNA**
SECCIÓN: **CARDIOLOGÍA**
(hospitalización tradicional)
MES: **FEBRERO, 2016**

HOSPITALIZACIÓN	Mes			Acumulado		
	año actual	año anterior	previsto	año actual	año anterior	previsto
I. PROGRAMADOS	3	4	5	3	10	10
I. URGENTES	32	37	40	68	81	85
TOTAL INGRESOS	35	41	45	71	91	95
TRASLADOS	15	16	17	27	35	32
INGRESOS * SERVICIOS	50	57	62	98	126	127
ALTAS	40	51	45	84	113	95
REINGRESOS <31 DIAS	2	5	0	5	7	0
% REINGRESOS <31DIAS	5,00	9,80	0,00	5,95	6,19	0,00
ESTANCIAS	243	345	291	563	695	597
E. MEDIA	4,86	6,05	4,70	5,74	5,52	4,70

URGENCIAS						
URG. ATENDIDAS	35	53	50	78	103	104
URGENCIAS INGRESADAS	34	46	46	74	92	94
% INGRESADAS/ATENDIDAS	97,14	86,79	92,00	94,87	89,32	90,38
% READM.en <72 HORAS	5,71	3,85	-	2,56	2,94	-

ACTIVIDAD QUIRÚRGICA	Mes			Acumulado		
	año actual	año anterior	previsto	año actual	año anterior	previsto
I.Q. PROGR. CON INGRESO	0	1	0	2	2	0
I.Q. PROGR. AMBULATORIAS	4	5	0	4	8	0
total I.Q. Programadas	4	6	0	6	10	0
I.Q. URG. CON INGRESO	0	0	0	0	1	0
I.Q. URG. AMBULATORIAS	0	0	0	0	0	0
RDTº. DE QUIRÓFANO MAÑANAS	45,93	84,26	76,00	51,81	67,41	76,00
% I.Q. SUSPENDIDAS	0,00	25,00		25,00	23,08	

CONSULTAS EXTERNAS						
PRIMERAS	192	252	225	310	442	397
SUCESIVAS	198	169	150	335	325	274
R/ SVAS/PRIM.	1,03	0,67	0,67	1,08	0,74	0,69
% PRIMERAS DE ALTA RESOLUCIÓN	10,42	33,73	>10%	10,65	36,43	10,00
REPROGRAMACIONES CEX PRIMERAS	48,80	39,01	<7,00%	53,28	33,19	7

L.E. TOTAL						
PACIENTES				410	204	
L.E. ESTRUCTURAL						
PACIENTES				383	179	
DEMORA MEDIA				39	26	25
IND. ENTR/SAL L.E. ESTRUCT.	entradas	salidas	% Entr./Sal			
	458	310	1,48			

PRUEBAS						
ELECTROCARDIOGRAMAS	426	569	633	835	1108	1201
ECOCARDIOGRAMAS	196	213	213	380	402	411
PRUEBAS DE ESFUERZO	22	51	39	46	82	70
HOLTER	83	32	31	155	54	61
ECOCARD.TRANSEOFÁGICOS	0	0	2	2	1	4
MARCAPASOS IMPLANTADOS	4	6	7	6	11	13

LISTA ESP. ECOCARDIOGRAMA						
PACIENTES				106	101	
DEMORA MEDIA				46,33	32,00	25
LISTA ESP. PRUEBA ESFUERZO						
PACIENTES				10	6	
DEMORA MEDIA				46,00	9,50	35

ÉXITUS	0	0	0	0	0	0
INTERCONSULTAS HOSPITALIZACION	22	9	13	39	18	30

SECCIÓN: CARDIOLOGÍA - U.C.E.

MES: FEBRERO, 2016

HOSPITALIZACIÓN	año actual	año anterior	previsto	año actual	año anterior	previsto
I. URGENTES	2	9	4	6	13	8
TOTAL INGRESOS	2	9	4	6	13	8
TRASLADOS	0	0	0	0	0	0
INGRESOS * SERVICIOS	2	9	4	6	13	8
ALTAS	3	7	4	6	11	8
REINGRESOS <31 DIAS	0	2	0	1	3	0
% REINGRESOS <31 DIAS	0	29	0	17	27	0
ESTANCIAS	3	47	16	11	57	32
E. MEDIA	1,50	5,22	4,00	1,83	4,38	4,00

ÉXITUS	0	0	0	0	0	0
--------	---	---	---	---	---	---

AGC **MEDICINA INTERNA**
SECCIÓN: **TOTAL DIGESTIVO**
(hospitalización tradicional+ hosp. UCE)
MES: **FEBRERO, 2016**

HOSPITALIZACIÓN	Mes			Acumulado		
	año actual	año anterior	previsto	año actual	año anterior	previsto
I. PROGRAMADOS	1	0	0	2	0	0
I. URGENTES	24	14	24	52	40	52
TOTAL INGRESOS	25	14	24	54	40	52
TRASLADOS	0	2	2	1	3	2
INGRESOS * SERVICIOS	25	16	26	55	43	54
ALTAS	20	17	24	44	41	52
REINGRESOS <31 DIAS	5	1	0	9	5	0
% REINGRESOS <31DIAS	25,00	5,88	0,00	20,45	12,20	0,00
ESTANCIAS	201	158	203	450	483	421
E. MEDIA	8,04	9,88	7,80	8,18	11,23	7,80

URGENCIAS						
URG. ATENDIDAS	26	17	26	53	45	57
URGENCIAS INGRESADAS	24	14	24	52	40	52
% INGRES./ATENDIDAS	92,31	82,35	92,31	98,11	88,89	91,23
% READM.en <72 HORAS	8,00	16,67	-	9,43	13,33	-

CONSULTAS EXTERNAS						
PRIMERAS	148	213	208	276	421	415
SUCESIVAS	224	324	331	484	590	609
R/ SVAS/PRIM.	1,51	1,52		1,75	1,40	1,47
% PRIMERAS DE ALTA RESOLUCIÓN	1,35	1,41	>10%	1,81	0,71	10,00
REPROGRAMACIONES	20,73	23,68	<7,00%	27,44	24,30	<7,00%
L.E. TOTAL						
PACIENTES				482	367	
L.E. ESTRUCTURAL						
PACIENTES				446	338	
DEMORA MEDIA				30	27	50

IND. ENTR/SAL L.E. ESTRUCT.	entradas	salidas	% Entr./Sal
	555	276	2,01

ÉXITUS	0	0	-	1	0	-
--------	---	---	---	---	---	---

ENDOSCOPIAS						
GASTROSCOPIAS	88	98	132	179	200	257
COLONOSCOPIAS	95	100	123	180	198	238
LISTA ESP. GASTROSCOPIAS						
PACIENTES				337	439	
DEMORA MEDIA				86	104,28	35
LISTA ESP. COLONOSCOPIAS						
PACIENTES				661	440	
DEMORA MEDIA				101,71	78,05	30

INTERCONSULTAS HOSPITALIZACION	8	3	9	12	11	19
--------------------------------	---	---	---	----	----	----

AGC **MEDICINA INTERNA**
SECCIÓN: **DIGESTIVO**
(hospitalización tradicional)
MES: **FEBRERO, 2016**

HOSPITALIZACIÓN	año actual	año anterior	previsto	año actual	año anterior	previsto
I. PROGRAMADOS	1	0	0	2	0	0
I. URGENTES	24	14	24	51	39	52
TOTAL INGRESOS	25	14	24	53	39	52
TRASLADOS	0	2	2	1	3	2
INGRESOS * SERVICIOS	25	16	26	54	42	54
ALTAS	20	17	24	43	40	52
REINGRESOS <31 DIAS	5	1	0	9	4	0
% REINGRESOS <31 DIAS	25,00	5,88	0,00	20,93	10,00	0,00
ESTANCIAS	201	158	203	447	480	421
E. MEDIA	8,04	9,88	7,80	8,28	11,43	7,80
URGENCIAS						
URG. ATENDIDAS	26	17	26	53	45	57
URGENCIAS INGRESADAS	24	14	24	52	40	52
% INGRESADAS/ATENDIDAS	92,31	82,35	92,31	98,11	88,89	91,23
% READM.en <72 HORAS	8,00	16,67	-	9,43	13,33	-

ACTIVIDAD QUIRÚRGICA	Mes			Acumulado		
	año actual	año anterior	previsto	año actual	año anterior	previsto
I.Q. PROGR. CON INGRESO	3	1	0	4	2	0
I.Q. PROGR. AMBULATORIAS	0	0	0	4	0	0
total I.Q. Programadas	3	1	0	8	2	0
I.Q. URG. CON INGRESO	0	0	0	1	0	0
I.Q. URG. AMBULATORIAS	0	0	0	0	0	0
% I.Q. SUSPENDIDAS	0,00	50,00		0,00	33,33	

CONSULTAS EXTERNAS						
PRIMERAS	148	213	208	276	421	415
SUCESIVAS	224	324	331	484	590	609
R/ SVAS/PRIM.	1,51	1,52	1,59	1,75	1,40	1,47
% PRIMERAS DE ALTA RESOLUCIÓN	1,35	1,41	>10%	1,81	0,71	10,00
REPROGRAMACIONES CEX PRIMERAS	20,73	23,68	<7,00%	27,44	24,30	<7,00%

L.E. TOTAL						
PACIENTES				482	367	
L.E. ESTRUCTURAL						
PACIENTES				446	338	
DEMORA MEDIA				29,81	26,76	50
IND. ENTR/SAL L.E. ESTRUCT.	entradas	salidas	% Entr./Sal			
	555	276	2,01			

SALA DE ENDOSCOPIAS						
GASTROSCOPIAS	88	98	132	179	200	257
COLONOSCOPIAS	95	100	123	180	198	238
LISTA ESP. GASTROSCOPIAS						
PACIENTES				337	439	
DEMORA MEDIA				85,62	104,28	25
LISTA ESP. COLONOSCOPIAS						
PACIENTES				661	440	
DEMORA MEDIA				101,71	78,05	30

ÉXITUS	0	0	0	1	0	0
INTERCONSULTAS HOSPITALIZACIÓN	8	3	9	12	11	19

SECCIÓN: DIGESTIVO - U.C.E.

MES: FEBRERO, 2016

HOSPITALIZACIÓN	Mes			Acumulado		
	año actual	año anterior	previsto	año actual	año anterior	previsto
I. URGENTES	0	0	0	1	1	0
TOTAL INGRESOS	0	0	0	1	1	0
TRASLADOS	0	0	0	0	0	0
INGRESOS * SERVICIOS	0	0	0	1	1	0
ALTAS	0	0	0	1	1	0
REINGRESOS <31 DIAS	0	0	0	0	1	0
% REINGRESOS <31 DIAS	#¡DIV/0!	#¡DIV/0!	#¡DIV/0!	0	100	#¡DIV/0!
ESTANCIAS	0	0	0	3	3	0
E. MEDIA	#¡DIV/0!	#¡DIV/0!	3,15	3,00	3,00	3,15
ÉXITUS	0	0	0	0	0	0

AGC: **MEDICINA INTERNA**
SECCIÓN: **TOTAL ENDOCRINOLOGÍA**
(hospitalización tradicional+ hosp. UCE)
MES: **FEBRERO, 2016**

HOSPITALIZACIÓN	Mes			Acumulado		
	año actual	año anterior	previsto	año actual	año anterior	previsto
I. PROGRAMADOS	0	0	1	0	0	2
I. URGENTES	0	1	0	2	2	1
TOTAL INGRESOS	0	1	1	2	2	3
TRASLADOS	0	0	0	0	0	0
INGRESOS * SERVICIOS	0	1	1	2	2	3
ALTAS	0	1	1	3	1	3
REINGRESOS <31 DIAS	0	0	0	1	0	0
% REINGRESOS <31DIAS	#¡DIV/0!	0	0	33	0	0
ESTANCIAS	0	2	3	13	2	10
E. MEDIA	#¡DIV/0!	2,00	3,40	6,50	1,00	3,40

URGENCIAS						
URG. ATENDIDAS	0	1	1	2	2	2
URGENCIAS INGRESADAS	0	1	0	2	2	0
% INGRES./ATENDIDAS	#¡DIV/0!	100,00	0,00	100,00	100,00	0,00
% READM.en <72 HORAS	0,00	0,00	-	0,00	50,00	-

CONSULTAS EXTERNAS						
PRIMERAS	53	106	109	136	188	196
SUCESIVAS	274	360	331	513	664	613
R/ SVAS/PRIM.	5,17	3,40	3,04	3,77	3,53	3,13
% PRIMERAS DE ALTA RESOLUCIÓN	0,00	0,00	>10%	0,00	0,00	10,00
REPROGRAMACIONES	4,20	6,52	<7,00%	16,47	7,78	7
L.E. TOTAL						
PACIENTES				92	55	
L.E. ESTRUCTURAL						
PACIENTES				80	35	
DEMORA MEDIA				24	13	30

IND. ENTR/SAL L.E. ESTRUCT.	entradas	salidas	% Entr./Sal
	166	136	1,22

ÉXITUS	0	0	-	0	0	-
--------	---	---	---	---	---	---

INTERCONSULTAS HOSPITALIZACION	14	20	22	26	40	41
--------------------------------	----	----	----	----	----	----

AGC: **MEDICINA INTERNA**
SECCIÓN: **ENDOCRINOLOGÍA**
(hospitalización tradicional)
MES: **FEBRERO, 2016**

HOSPITALIZACIÓN	Mes			Acumulado		
	año actual	año anterior	previsto	año actual	año anterior	previsto
I. PROGRAMADOS	0	0	1	0	0	2
I. URGENTES	0	0	0	1	1	1
TOTAL INGRESOS	0	0	1	1	1	3
TRASLADOS	0	0	0	0	0	0
INGRESOS * SERVICIOS	0	0	1	1	1	3
ALTAS	0	0	1	2	0	3
REINGRESOS <31 DIAS	0	0	0	0	0	0
% REINGRESOS <31DIAS	#iDIV/0!	#iDIV/0!	0	0	#iDIV/0!	0
ESTANCIAS	0	0	3	11	0	10
E. MEDIA	#iDIV/0!	#iDIV/0!	3,40	11,00	0,00	3,40

URGENCIAS						
URG. ATENDIDAS	0	1	1	2	2	2
URGENCIAS INGRESADAS	0	1	0	2	2	0
% INGRESADAS/ATENDIDAS	#iDIV/0!	100,00	0,00	100,00	100,00	0,00
% READM.en <72 HORAS	0,00	0,00	-	0,00	50,00	-

CONSULTAS EXTERNAS						
PRIMERAS	53	106	109	136	188	196
SUCESIVAS	274	360	331	513	664	613
R/ SVAS/PRIM.	5,17	3,40	3,04	3,77	3,53	3,13
% PRIMERAS DE ALTA RESOLUCIÓN	0,00	0,00	>10%	0,00	0,00	10,00
REPROGRAMACIONES CEX PRIMERAS	4,20	6,52	<7,00%	16,47	7,78	7
L.E. TOTAL						
PACIENTES				92	55	
L.E. ESTRUCTURAL						
PACIENTES				80	35	
DEMORA MEDIA				24	13	30

IND. ENTR/SAL L.E. ESTRUCT.	entradas	salidas	% Entr./Sal
	166	136	1,22

ÉXITUS	0	0	0	0	0	0
--------	---	---	---	---	---	---

INTERCONSULTAS HOSPITALIZACION	14	20	22	26	40	41
--------------------------------	----	----	----	----	----	----

SECCIÓN: **ENDOCRINOLOGÍA - U.C.E.**
MES: **FEBRERO, 2016**

HOSPITALIZACIÓN	Mes			Acumulado		
	año actual	año anterior	previsto	año actual	año anterior	previsto
I. URGENTES	0	1	0	1	1	0
TOTAL INGRESOS	0	1	0	1	1	0
TRASLADOS	0	0	0	0	0	0
INGRESOS * SERVICIOS	0	1	0	1	1	0
ALTAS	0	1	0	1	1	0
REINGRESOS <31 DIAS	0	0	0	1	0	0
% REINGRESOS <31DIAS	#iDIV/0!	0	#iDIV/0!	100	0	#iDIV/0!
ESTANCIAS	0	2	0	2	2	0
E. MEDIA	#iDIV/0!	2,00	3,00	2,00	2,00	3,00

ÉXITUS	0	0	0	0	0	0
--------	---	---	---	---	---	---

AGC **MEDICINA INTERNA**
SECCIÓN: **TOTAL MEDICINA INTERNA**

(hospitalización tradicional+ hospitalización UCE)

MES: **FEBRERO, 2016**

HOSPITALIZACIÓN	Mes			Acumulado		
	año actual	año anterior	previsto	año actual	año anterior	previsto
I. PROGRAMADOS	0	2	3	2	3	6
I. URGENTES	162	170	154	346	372	351
TOTAL INGRESOS	162	172	157	348	375	357
TRASLADOS	5	5	5	18	11	13
INGRESOS * SERVICIOS	167	177	162	366	386	370
ALTAS	164	180	157	354	362	357
REINGRESOS <31 DIAS	30	33	0	68	63	0
% REINGRESOS <31DIAS	18,29	18,33	0,00	19,21	17,40	0,00
ESTANCIAS	1.433	1.301	1.118	3.029	2.889	2.538
E. MEDIA	8,58	7,35	6,90	8,28	7,48	6,86

URGENCIAS						
URG. ATENDIDAS	186	188	185	407	438	428
URGENCIAS INGRESADAS	164	170	154	348	371	355
% INGRES./ATENDIDAS	88,17	90,43	83,24	85,50	84,70	82,94
% READM.en <72 HORAS	5,29	6,70	-	5,90	5,94	-

CONSULTAS EXTERNAS						
PRIMERAS	93	123	122	159	208	218
SUCESIVAS	300	303	324	565	564	571
R/ SVAS/PRIM.	3,23	2,46	2,66	3,55	2,71	2,62
% PRIMERAS DE ALTA RESOLUCIÓN	5,38	10,57	>10%	8,81	8,17	10,00
REPROGRAMACIONES	16,42	22,04	<7,00%	20,49	23,27	7

L.E. TOTAL						
PACIENTES				150	114	

L.E. ESTRUCTURAL						
PACIENTES				135	94	
DEMORA MEDIA				30	27	30

IND. ENTR/SAL L.E. ESTRUCT.	entradas	salidas	% Entr./Sal
	220	159	1,38

ÉXITUS	20	20	-	45	47	-
--------	----	----	---	----	----	---

INTERCONSULTAS HOSPITALIZACION	18	24	25	47	51	52
--------------------------------	----	----	----	----	----	----

AGC: MEDICINA INTERNA

SECCIÓN: MEDICINA INTERNA

(hospitalización tradicional)

MES: FEBRERO, 2016

HOSPITALIZACIÓN	Mes			Acumulado		
	año actual	año anterior	previsto	año actual	año anterior	previsto
I. PROGRAMADOS	0	2	3	2	3	6
I. URGENTES	130	112	119	274	263	267
TOTAL INGRESOS	130	114	122	276	266	273
TRASLADOS	5	5	5	17	11	13
INGRESOS * SERVICIOS	135	119	127	293	277	286
ALTAS	129	124	122	279	265	273
REINGRESOS <31 DIAS	27	25	0	62	48	0
% REINGRESOS <31 DIAS	20,93	20,16	0,00	22,22	18,11	0,00
ESTANCIAS	1.175	984	978	2.501	2.280	2.202
E. MEDIA	8,70	8,27	7,70	8,54	8,23	7,70

URGENCIAS						
URG. ATENDIDAS	186	188	185	407	438	428
URGENCIAS INGRESADAS	164	170	154	348	371	355
% INGRESADAS/ATENDIDAS	88,17	90,43	83,24	85,50	84,70	82,94
% READM.en <72 HORAS	5,29	6,70	-	5,90	5,94	-

CONSULTAS EXTERNAS						
PRIMERAS	93	123	122	159	208	218
SUCESIVAS	300	303	324	565	564	571
R/ SVAS/PRIM.	3,23	2,46	2,66	3,55	2,71	2,62
% PRIMERAS DE ALTA RESOLUCIÓN	5,38	10,57	>10%	8,81	8,17	10,00
REPROGRAMACIONES CEX PRIMERAS	16,42	22,04	<7,00%	20,49	23,27	7

L.E. TOTAL						
PACIENTES				150	114	
L.E. ESTRUCTURAL						
PACIENTES				135	94	
DEMORA MEDIA				30	27	30

IND. ENTR/SAL L.E. ESTRUCT.	entradas	salidas	% Entr./Sal
	220	159	1,38

ÉXITUS	19	19	0	42	44	0
--------	----	----	---	----	----	---

INTERCONSULTAS HOSPITALIZACION	18	24	25	47	51	52
--------------------------------	----	----	----	----	----	----

SECCIÓN: MEDICINA INTERNA - U.C.E.

MES: FEBRERO, 2016

HOSPITALIZACIÓN	Mes			Acumulado		
	año actual	año anterior	previsto	año actual	año anterior	previsto
I. URGENTES	32	58	35	72	109	84
TOTAL INGRESOS	32	58	35	72	109	84
TRASLADOS	0	0	0	1	0	0
INGRESOS * SERVICIOS	32	58	35	73	109	84
ALTAS	35	56	35	75	97	84
REINGRESOS <31 DIAS	3	8	0	6	15	0
% REINGRESOS <31 DIAS	8,57	14,29	0,00	8,00	15,46	0,00
ESTANCIAS	258	317	140	528	609	336
E. MEDIA	8,06	5,47	4,00	7,23	5,59	4,00

ÉXITUS	1	1	0	3	3	0
--------	---	---	---	---	---	---

AGC **MEDICINA INTERNA**
SECCIÓN: **TOTAL NEUROLOGÍA**

(hospitalización tradicional+ hospitalización UCE)

MES: **FEBRERO, 2016**

HOSPITALIZACIÓN	Mes			Acumulado		
	año actual	año anterior	previsto	año actual	año anterior	previsto
I. PROGRAMADOS	2	2	2	5	6	4
I. URGENTES	37	31	32	79	61	67
TOTAL INGRESOS	39	33	34	84	67	71
TRASLADOS	1	0	1	2	3	4
INGRESOS * SERVICIOS	40	33	35	86	70	75
ALTAS	34	41	34	78	78	71
REINGRESOS <31 DIAS	2	1	0	7	3	0
% REINGRESOS <31DIAS	5,88	2,44	0,00	8,97	3,85	0,00
ESTANCIAS	352	278	253,50	733	619	548
E. MEDIA	8,80	8,42	7,24	8,52	8,84	7,30

URGENCIAS						
URG. ATENDIDAS	37	30	33	81	64	69
URGENCIAS INGRESADAS	37	31	32	79	61	67
% INGRES./ATENDIDAS	100,00	103,33	96,97	97,53	95,31	97,10
% READM.en <72 HORAS	13,51	15,63	-	15,00	13,85	-

CONSULTAS EXTERNAS						
PRIMERAS	208	177	190	347	318	349
SUCESIVAS	437	423	365	744	775	638
R/ SVAS/PRIM.	2,10	2,39	1,92	2,14	2,44	1,83
% PRIMERAS DE ALTA RESOLUCIÓN	0,00	0,00	>10%	0,00	0,00	10,00
REPROGRAMACIONES	10,98	12,22	<7,00%	9,21	10,43	7
L.E. TOTAL						
PACIENTES				25	149	
L.E. ESTRUCTURAL						
PACIENTES				17	146	
DEMORA MEDIA				12	22	30

IND. ENTR/SAL L.E. ESTRUCT.	entradas	salidas	% Entr./Sal
	324	347	0,93

ÉXITOS	1	2	-	5	3	-
--------	---	---	---	---	---	---

INTERCONSULTAS HOSPITALIZACION	17	19	21	32	35	38
--------------------------------	----	----	----	----	----	----

AGC **MEDICINA INTERNA**
SECCIÓN: **NEUROLOGÍA**

(hospitalización tradicional)

MES: **FEBRERO, 2016**

HOSPITALIZACIÓN	Mes			Acumulado		
	año actual	año anterior	previsto	año actual	año anterior	previsto
I. PROGRAMADOS	2	2	2	5	6	4
I. URGENTES	36	28	29	76	57	62
TOTAL INGRESOS	38	30	31	81	63	66
TRASLADOS	1	0	1	2	3	4
INGRESOS * SERVICIOS	39	30	32	83	66	70
ALTAS	33	38	31	75	74	66
REINGRESOS <31 DIAS	2	1	0	7	3	0
% REINGRESOS <31DIAS	6,06	2,63	0,00	9,33	4,05	0,00
ESTANCIAS	348	270	240	725	606	525
E. MEDIA	8,92	9,00	7,50	8,73	9,18	7,50

URGENCIAS						
URG. ATENDIDAS	37	30	33	81	64	69
URGENCIAS INGRESADAS	37	31	32	79	61	67
% INGRESADAS/ATENDIDAS	100,00	103,33	96,97	97,53	95,31	97,10
% READM.en <72 HORAS	13,51	15,63	-	15,00	13,85	-

CONSULTAS EXTERNAS						
PRIMERAS	208	177	190	347	318	349
SUCESIVAS	437	423	365	744	775	638
R/ SVAS/PRIM.	2,10	2,39	1,92	2,14	2,44	1,83
% PRIMERAS DE ALTA RESOLUCIÓN	0,00	0,00	>10%	0,00	0,00	10,00
REPROGRAMACIONES CEX PRIMERAS	10,98	12,22	<7,00%	9,21	10,43	7

L.E. TOTAL						
PACIENTES				25	149	
L.E. ESTRUCTURAL						
PACIENTES				17	146	
DEMORA MEDIA				12	22	30

IND. ENTR/SAL L.E. ESTRUCT.	entradas	salidas	% Entr./Sal
	324	347	0,93

ÉXITUS	1	2	0	5	3	0
--------	---	---	---	---	---	---

INTERCONSULTAS HOSPITALIZACION	17	19	21	32	35	38
--------------------------------	----	----	----	----	----	----

SECCIÓN: **NEUROLOGÍA - U.C.E.**

MES: **FEBRERO, 2016**

HOSPITALIZACIÓN	Mes			Acumulado		
	año actual	año anterior	previsto	año actual	año anterior	previsto
I. URGENTES	1	3	3	3	4	5
TOTAL INGRESOS	1	3	3	3	4	5
TRASLADOS	0	0	0	0	0	0
INGRESOS * SERVICIOS	1	3	3	3	4	5
ALTAS	1	3	3	3	4	5
REINGRESOS <31 DIAS	0	0	0	0	0	0
% REINGRESOS <31DIAS	0	0	0	0	0	0
ESTANCIAS	4	8	14	8	13	23
E. MEDIA	4,00	2,67	4,50	2,67	3,25	4,50

ÉXITUS	0	0	0	0	0	0
--------	---	---	---	---	---	---

AGC **MEDICINA INTERNA**
SECCIÓN: TOTAL NEUMOLOGÍA

(hospitalización tradicional+ hospitalización UCE)

MES: FEBRERO, 2016

HOSPITALIZACIÓN	año actual	año anterior	previsto	año actual	año anterior	previsto
I. PROGRAMADOS	3	2	3	5	4	7
I. URGENTES	36	39	39	91	91	90
TOTAL INGRESOS	39	41	42	96	95	97
TRASLADOS	5	1	2	5	6	4
INGRESOS * SERVICIOS	44	42	44	101	101	101
ALTAS	45	39	42	90	89	97
REINGRESOS <31 DIAS	6	9	0	10	15	0
% REINGRESOS <31DIAS	13,33	23,08	0,00	11,11	16,85	0,00
ESTANCIAS	399	517	410	924	1.071	944
E. MEDIA	9,07	12,31	9,32	9,15	10,60	9,35

URGENCIAS	año actual	año anterior	previsto	año actual	año anterior	previsto
URG. ATENDIDAS	33	39	39	90	92	89
URGENCIAS INGRESADAS	35	38	38	90	89	88
% INGRES./ATENDIDAS	106,06	97,44	97,44	100,00	96,74	98,88
% READM.en <72 HORAS	5,71	5,13	-	7,78	9,68	-

CONSULTAS EXTERNAS	año actual	año anterior	previsto	año actual	año anterior	previsto
PRIMERAS	109	109	111	182	180	199
SUCESIVAS	259	266	229	482	484	422
R/ SVAS/PRIM.	2,38	2,44	2,06	2,65	2,69	2,12
% PRIMERAS DE ALTA RESOLUCIÓN	0,00	0,00	>10%	0,00	0,00	10,00
REPROGRAMACIONES	6,73	6,31	<7,00%	7,45	12,63	7

L.E. TOTAL						
PACIENTES				242	219	
L.E. ESTRUCTURAL						
PACIENTES				231	199	
DEMORA MEDIA				42	25	30

IND. ENTR/SAL L.E. ESTRUCT.	entradas	salidas	% Entr./Sal
	240	182	1,32

ÉXITUS	año actual	año anterior	previsto	año actual	año anterior	previsto
	0	3	-	2	5	-

OTRAS ACTIVIDADES	año actual	año anterior	previsto	año actual	año anterior	previsto
BRONCOSCOPIAS	12	9	8	23	17	15
POLISOMNOGRAFÍA	5	6	6	8	12	10
ESPIROMETRIAS	164	167	197	310	295	334

LISTAS DE ESPERA						
BRONCOSCOPIAS						
PACIENTES				0	0	
DEMORA MEDIA				0,00	0,00	
POLISOMNOGRAFÍAS						
PACIENTES	Externalizado			0	0	
DEMORA MEDIA				0,00	0,00	

ÉXITUS	año actual	año anterior	previsto	año actual	año anterior	previsto
	0	1	0	1	1	0

INTERCONSULTAS HOSPITALIZACION	año actual	año anterior	previsto	año actual	año anterior	previsto
	18	11	13	29	23	27

AGC: **MEDICINA INTERNA**

SECCIÓN: **NEUMOLOGÍA**

(hospitalización tradicional)

MES: **FEBRERO, 2016**

HOSPITALIZACIÓN	Mes			Acumulado		
	año actual	año anterior	previsto	año actual	año anterior	previsto
I. PROGRAMADOS	3	2	3	5	4	7
I. URGENTES	30	36	34	79	80	79
TOTAL INGRESOS	33	38	37	84	84	86
TRASLADOS	4	1	2	4	6	4
INGRESOS * SERVICIOS	37	39	39	88	90	90
ALTAS	41	32	37	81	79	86
REINGRESOS <31 DIAS	5	9	0	9	15	0
% REINGRESOS <31DIAS	12,20	28,13	0,00	11,11	18,99	0,00
ESTANCIAS	363	459	390	862	972	900
E. MEDIA	9,81	11,77	10,00	9,80	10,80	10,00
URGENCIAS						
URG. ATENDIDAS	33	39	39	90	92	89
URGENCIAS INGRESADAS	35	38	38	90	89	88
% INGRESADAS/ATENDIDAS	106,06	97,44	97,44	100,00	96,74	98,88
% READM.en <72 HORAS	5,71	5,13	-	7,78	9,68	-
CONSULTAS EXTERNAS						
PRIMERAS	109	109	111	182	180	199
SUCESIVAS	259	266	229	482	484	422
R/ SVAS/PRIM.	2,38	2,44	2,06	2,65	2,69	2,12
% PRIMERAS DE ALTA RESOLUCIÓN	0,00	0,00	>10%	0,00	0,00	10,00
REPROGRAMACIONES CEX PRIMERAS	6,73	6,31	<7,00%	7,45	12,63	7
L.E. TOTAL						
PACIENTES				242	219	
L.E. ESTRUCTURAL						
PACIENTES				231	199	
DEMORA MEDIA				42	25	30
IND. ENTR/SAL L.E. ESTRUCT.	entradas	salidas	% Entr./Sal			
	240	182	1,32			
OTRAS ACTIVIDADES						
BRONCOSCOPIAS	12	9	8	23	17	15
POLISOMNOGRAFÍA	5	6	6	8	12	10
ESPIROMETRIAS	164	167	197	310	295	334
LISTAS DE ESPERA						
BRONCOSCOPIAS						
PACIENTES				0	0	
DEMORA MEDIA				0,00	0,00	
POLISOMNOGRAFÍAS						
PACIENTES	Externalizado			0	0	
DEMORA MEDIA				0	0,00	
ÉXITOS	0	3	0	2	5	0
INTERCONSULTAS HOSPITALIZACION	18	11	13	29	23	27

SECCIÓN: **NEUMOLOGÍA - U.C.E.**

MES: **FEBRERO, 2016**

HOSPITALIZACIÓN	Mes			Acumulado		
	año actual	año anterior	previsto	año actual	año anterior	previsto
I. URGENTES	6	3	5	12	11	11
TOTAL INGRESOS	6	3	5	12	11	11
TRASLADOS	1	0	0	1	0	0
INGRESOS * SERVICIOS	7	3	5	13	11	11
ALTAS	4	7	5	9	10	11
REINGRESOS <31 DIAS	1	0	0	1	0	0
% REINGRESOS <31DIAS	25,00	0,00	0,00	11,11	0,00	0,00
ESTANCIAS	36	58	20	62	99	44
E. MEDIA	5,14	19,33	4,00	4,77	9,00	4,00
ÉXITOS	0	0	0	0	0	0

AGC **MEDICINA INTERNA**
SECCIÓN: **UDAD. CORTA ESTANCIA**

(Suma de todas las "hospitalizaciones en UCE")

MES: **FEBRERO, 2016**

HOSPITALIZACIÓN	Mes			Acumulado		
	año actual	año anterior	previsto	año actual	año anterior	previsto
I. URGENTES	41	74	47	95	139	108
TOTAL INGRESOS	41	74	47	95	139	108
TRASLADOS	1	0	0	2	0	0
INGRESOS * SERVICIOS	42	74	47	97	139	108
ALTAS	43	74	47	95	124	108
REINGRESOS <31 DIAS	4	10	0	9	19	0
ESTANCIAS	301	432	190	614	783	435
E. MEDIA	7,17	5,84	4,03	6,33	5,63	4,02

ÉXITUS	1	1	-	3	3	-
--------	---	---	---	---	---	---

AGC **NEFROLOGIA**
SECCIÓN: **TOTAL NEFROLOGÍA**
(hospitalización tradicional+ hospitalización UCE)
MES: **FEBRERO, 2016**

HOSPITALIZACIÓN	Mes			Acumulado		
	año actual	año anterior	previsto	año actual	año anterior	previsto
I. PROGRAMADOS	2	1	2	4	4	3
I. URGENTES	9	7	8	14	14	15
TOTAL INGRESOS	11	8	10	18	18	18
TRASLADOS	0	0	1	1	1	2
INGRESOS * SERVICIOS	11	8	11	19	19	20
ALTAS	11	10	10	17	18	18
REINGRESOS <31 DIAS	2	2	0	3	6	0
% REINGRESOS <31DIAS	18,18	20,00	0,00	17,65	33,33	0,00
ESTANCIAS	56	61	77	94	120	140
E. MEDIA	5,09	7,63	7,00	4,95	6,32	7,00

URGENCIAS						
URG. ATENDIDAS	8	7	8	12	13	14
URGENCIAS INGRESADAS	7	6	7	10	12	13
% INGRES./ATENDIDAS	87,50	85,71	87,50	83,33	92,31	92,86
% READM.en <72 HORAS	0,00	0,00	-	0,00	0,00	-

CONSULTAS EXTERNAS						
PRIMERAS	33	30	38	66	63	68
SUCESIVAS	146	173	142	275	294	249
R/ SVAS/PRIM.	4,42	5,77	3,74	4,17	4,67	3,66
% PRIMERAS DE ALTA RESOLUCIÓN	0,00	0,00	>10%	0,00	0,00	10,00
REPROGRAMACIONES CEX PRIMERAS	4,88	5,56	<7,00%	7,06	7,79	7
L.E. TOTAL						
PACIENTES				9	9	
L.E. ESTRUCTURAL						
PACIENTES				4	5	
DEMORA MEDIA				3	3	30

IND. ENTR/SAL L.E. ESTRUCT.	entradas	salidas	% Entr./Sal
	9	4	0,000

HEMODIÁLISIS						
SESIONES	403	369	387	816	792	804
PACIENTES	33,00	31	32,00	33,00	31,50	32,00
SESIONES Pacientes Agudos	0	2	0	5	3	0
ÉXITUS	0	0	-	1	1	-
INTERCONSULTAS HOSPITALIZACION	6	6	7	20	13	14
MAPA	29	29	31	53	52	56

AGC NEFROLOGÍA

SECCIÓN: NEFROLOGÍA

(hospitalización tradicional)

MES: FEBRERO, 2016

HOSPITALIZACIÓN	Mes			Acumulado		
	año actual	año anterior	previsto	año actual	año anterior	previsto
I. PROGRAMADOS	2	1	2	4	4	3
I. URGENTES	9	7	8	14	14	15
TOTAL INGRESOS	11	8	10	18	18	18
TRASLADOS	0	0	1	1	1	2
INGRESOS * SERVICIOS	11	8	11	19	19	20
ALTAS	11	10	10	17	18	18
REINGRESOS <31 DIAS	2	2	0	3	6	0
% REINGRESOS <31DIAS	18,18	20,00	0,00	17,65	33,33	0,00
ESTANCIAS	56	61	77	94	120	140
E. MEDIA	5,09	7,63	7,00	4,95	6,32	7,00

URGENCIAS						
URG. ATENDIDAS	8	7	8	12	13	14
URGENCIAS INGRESADAS	7	6	7	10	12	13
% INGRESADAS/ATENDIDAS	87,50	85,71	87,50	83,33	92,31	92,86
% READM.en <72 HORAS	0,00	0,00	-	0,00	0,00	-

CONSULTAS EXTERNAS						
PRIMERAS	33	30	38	66	63	68
SUCESIVAS	146	173	142	275	294	249
R/ SVAS/PRIM.	4,42	5,77	3,74	4,17	4,67	3,66
% PRIMERAS DE ALTA RESOLUCIÓN	0,00	0,00	>10%	0,00	0,00	10,00
REPROGRAMACIONES CEX PRIMERAS	4,88	5,56	<7,00%	7,06	7,79	7

L.E. TOTAL						
PACIENTES				9	9	
L.E. ESTRUCTURAL						
PACIENTES				4	5	
DEMORA MEDIA				3	3	30

IND. ENTR/SAL L.E. ESTRUCT.	entradas	salidas	% Entr./Sal
	9	4	0,00

HEMODIÁLISIS						
SESIONES (Aislados y Crónicos)	403	369	387	816	792	804
PACIENTES (Aislados y Crónicos)	33,00	31,00	32,00	33,00	31,50	32,00

SESIONES (Agudos)	0	2	24	4
PACIENTES (Agudos)	0	2	5	3

ÉXITUS	0	1	0	1	1	0
INTERCONSULTAS HOSPITALIZACION	6	6	7	20	13	14

MAPA	29	29	31	53	52	56
------	----	----	----	----	----	----

SECCIÓN: NEFROLOGÍA - U.C.E.

MES: FEBRERO, 2016

HOSPITALIZACIÓN	Mes			Acumulado		
	año actual	año anterior	previsto	año actual	año anterior	previsto
I. URGENTES	0	0	0	0	0	0
TOTAL INGRESOS	0	0	0	0	0	0
TRASLADOS	0	0	0	0	0	0
INGRESOS * SERVICIOS	0	0	0	0	0	0
ALTAS	0	0	0	0	0	0
REINGRESOS <31 DIAS	0	0	0	0	0	0
% REINGRESOS <31DIAS	#¡DIV/0!	#¡DIV/0!	#¡DIV/0!	#¡DIV/0!	#¡DIV/0!	#¡DIV/0!
ESTANCIAS	0	0	0	0	0	0
E. MEDIA	#¡DIV/0!	#¡DIV/0!	3,00	#¡DIV/0!	#¡DIV/0!	3,00

ÉXITUS	0	0	0	0	0	0
--------	---	---	---	---	---	---

AGC: **MEDICINA INTENSIVA**

MES: **FEBRERO, 2016**

HOSPITALIZACIÓN	Mes			Acumulado		
	año actual	año anterior	previsto	año actual	año anterior	previsto
I. PROGRAMADOS	3	4	4	5	7	11
I. URGENTES	18	17	18	38	29	32
TOTAL INGRESOS	21	21	22	43	36	43
TRASLADOS	13	24	14	23	53	35
INGRESOS * SERVICIOS	34	45	36	66	89	78
ALTAS	11	7	22	20	14	43
REINGRESOS <31 DIAS	1	1	0	2	2	0
% REINGRESOS <31DIAS	9,09	14,29	0,00	10,00	14,29	0,00
ESTANCIAS	143	115	126	359	249	273
E. MEDIA	4,21	2,56	3,50	5,44	2,80	3,50

URGENCIAS						
URG. ATENDIDAS	18	15	17	39	28	31
URG. INGRESADAS	15	12	14	32	24	27
% INGRES./ATENDIDAS	83,33	80,00	82,35	82,05	85,71	87,10
% READM.en <72 HORAS	0,00	0,00	-	0,00	3,57	-

OTRAS ACTIVIDADES						
PACIENTES CON TELEMETRÍAS	31	46	36	64	83	68
PACIENTES DE REANIMACIÓN	17	19	11	23	46	31
NUTRICIONES PARENTERALES	52	56	28	68	109	50

ÉXITUS	2	1	0	5	3	0
--------	---	---	---	---	---	---

INTERCONSULTAS HOSPITALIZACION	12	7	5	23	11	9
--------------------------------	----	---	---	----	----	---

SERVICIO: U. CUIDADOS PALIATIVOS
MES: FEBRERO, 2016

HOSPITALIZACIÓN	Mes			Acumulado		
	año actual	año anterior	previsto	año actual	año anterior	previsto
I. PROGRAMADOS	0	1	1	0	1	1
I. URGENTES	5	8	6	15	13	12
TOTAL INGRESOS	5	9	7	15	14	13
TRASLADOS	2	0	1	2	1	3
INGRESOS * SERVICIOS	7	9	8	17	15	16
ALTAS	8	10	7	18	16	13
REINGRESOS <31 DIAS	0	3	0	2	5	0
% REINGRESOS <31DIAS	0,00	30,00	0,00	11,11	31,25	0,00
ESTANCIAS	51	53	40	91	100	80
E. MEDIA	7,29	5,89	5,00	5,35	6,67	5,00

URGENCIAS						
URG. ATENDIDAS	5	9	5	15	16	11
URG. INGRESADAS	5	8	5	15	13	11
% INGRES./ATENDIDAS	100,00	88,89	100,00	100,00	81,25	100,00
% READM.en <72 HORAS	0,00	11,11	-	6,67	6,25	-

ÉXITUS	7	8	0	15	8	0
--------	---	---	---	----	---	---

SERVICIO: PEDIATRÍA
MES: FEBRERO, 2016

HOSPITALIZACIÓN	año actual	año anterior	previsto	año actual	año anterior	previsto
I. PROGRAMADOS	0	1	0	0	1	0
I. URGENTES	31	32	31	59	76	67
TOTAL INGRESOS	31	33	31	59	77	67
TRASLADOS	0	0	0	0	0	0
INGRESOS * SERVICIOS	31	33	31	59	77	67
ALTAS	31	32	31	55	76	67
REINGRESOS <31 DIAS	2	1	0	4	5	0
% REINGRESOS <31 DIAS	6,45	3,13	0,00	7,27	6,58	0,00
ESTANCIAS	112	144	93	210	309	201
E. MEDIA	3,61	4,36	3,00	3,56	4,01	3,00

URGENCIAS	año actual	año anterior	previsto	año actual	año anterior	previsto
URG. ATENDIDAS	349	266	298	710	605	668
URG. INGRESADAS	20	23	23	42	55	49
% INGRES./ATENDIDAS	5,73	8,65	7,72	5,92	9,09	7,34
% READM.en <72 HORAS	8,02	7,49	-	8,44	7,93	-

CONSULTAS EXTERNAS	año actual	año anterior	previsto	año actual	año anterior	previsto
PRIMERAS	42	46	45	82	87	81
SUCESIVAS	170	183	186	324	320	339
R/ SVAS/PRIM.	4,05	3,98	4,13	3,95	3,68	4,19
% PRIMERAS DE ALTA RESOLUCIÓN	0,00	2,17	>10%	0,00	3,45	10,00
REPROGRAMACIONES CEX PRIMERAS	8,70	25,00	<7,00%	7,69	30,08	7

L.E. TOTAL						
PACIENTES				34	25	
L.E. ESTRUCTURAL						
PACIENTES				20	17	
DEMORA MEDIA				14,30	18,76	30

IND. ENTR/SAL L.E. ESTRUCT.	entradas	salidas	% Entr./Sal
	95	82	1,16

AGC: SALUD MENTAL

SERVICIO: PSIQUIATRÍA

MES: FEBRERO, 2016

HOSPITALIZACIÓN	Mes			Acumulado		
	año actual	año anterior	previsto	año actual	año anterior	previsto
I. PROGRAMADOS	8	10	8	13	13	14
I. URGENTES	15	12	13	30	29	27
TOTAL INGRESOS	23	22	21	43	42	41
TRASLADOS	2	2	0	5	2	0
INGRESOS * SERVICIOS	25	24	21	48	44	41
ALTAS	28	20	21	48	38	41
REINGRESOS <31 DIAS	4	5	0	7	7	0
% REINGRESOS <31DIAS	14,29	25,00	0,00	14,58	18,42	0,00
ESTANCIAS	303	284	231	582	506	451
E. MEDIA	12,12	11,83	11,00	12,13	11,50	11,00

URGENCIAS						
URG. ATENDIDAS	35	21	23	62	44	46
URG. INGRESADAS	14	12	12	29	28	25
% INGRES./ATENDIDAS	40,00	57,14	52,17	46,77	63,64	54,35
% READM.en <72 HORAS:SM	5,56	4,76	-	4,84	2,27	-

CONSULTAS EXTERNAS						
CONSULTAS C.S.MENTAL						
PRIMERAS	187	171	181	351	339	354
SUCESIVAS	1.338	1.300	1.200	2.480	2.485	2.362
R/ SVAS/PRIM.	7,16	7,60	6,63	7,07	7,33	6,67
REPROGRAMACIONES CEX PRIM. S.M	10,04	9,13	<7,00%	8,73	8,00	7
L.E. TOTAL						
PACIENTES	17	28	C.S.M.			HOSPITAL
L.E. ESTRUCTURAL						
PACIENTES	3	9	C.S.M.			HOSPITAL
DEMORA MEDIA	1,00	1,56	30			

IND. ENTR/SAL L.E. ESTRUCT.	C.S.M.			HOSPITAL		
	entradas	salidas	% Entr./Sal	entradas	salidas	% Entr./Sal
	347	351	0,99			

ÉXITUS	0	0	0	0	0	0
--------	---	---	---	---	---	---

SERVICIO: HEMATOLOGÍA
MES: FEBRERO, 2016

HOSPITALIZACIÓN	Mes			Acumulado		
	año actual	año anterior	previsto	año actual	año anterior	previsto
I. PROGRAMADOS	1	0	1	6	3	4
I. URGENTES	7	4	6	13	13	12
TOTAL INGRESOS	8	4	7	19	16	16
TRASLADOS	0	1	1	0	3	2
INGRESOS * SERVICIOS	8	5	8	19	19	18
ALTAS	7	7	7	17	18	16
REINGRESOS <31 DIAS	2	2	0	7	6	0
% REINGRESOS <31 DIAS	28,57	28,57	0,00	41,18	33,33	0,00
ESTANCIAS	44	51	56	76	178	126
E. MEDIA	5,50	10,20	7,00	4,00	9,37	7,00

URGENCIAS						
URG. ATENDIDAS	7	4	6	13	15	14
URG. INGRESADAS	7	3	5	13	12	11
% INGRES./ATENDIDAS	100,00	75,00	83,33	100,00	80,00	78,57
% READM.en <72 HORAS	0,00	0,00	-	0,00	0,00	-

CONSULTAS EXTERNAS						
PRIMERAS	99	96	115	180	187	210
SUCESIVAS	254	275	219	476	610	442
R/ SVAS/PRIM.	2,57	2,86	1,90	2,64	3,26	2,10
% PRIMERAS DE ALTA RESOLUCIÓN	0,00	0,00	>10%	0,00	0,00	10,00
REPROGRAMACIONES CEX PRIMERAS	18,37	9,09	<7,00%	16,88	3,39	7

L.E. TOTAL						
PACIENTES				16	13	
L.E. ESTRUCTURAL						
PACIENTES				4	6	
DEMORA MEDIA				5,75	6,00	30

IND. ENTR/SAL L.E. ESTRUCT.	entradas	salidas	% Entr./Sal
	209	180	1,16

CONSULTAS POR AGENDA PRIMERAS	MES	
	año actual	año anterior
HEM_COAGUL	68	74
HEM_ENF	0	0
HEM_HEMOPT	7	9
HEM_HEMOPA	13	3
HEM_QUIMIO	11	10
TOTAL	99	96

ACUMULADO	
año actual	año anterior
129	138
0	0
13	19
16	10
22	20
180	187

CONSULTAS POR AGENDA SUCESIVAS	MES	
	año actual	año anterior
HEM_COAGUL	30	41
HEM_ENF	13	5
HEM_HEMOPA	131	155
HEM_QUIMIO	80	74
TOTAL	254	275

ACUMULADO	
año actual	año anterior
58	77
23	9
257	344
138	180
476	610

HOSPITAL DE DIA MEDICO	MES	
	año actual	año anterior
ACTHEM	183	197
FEIV	2	1
QUIMIO	0	0
TOTAL	185	198

ACUMULADO	
año actual	año anterior
330	443
3	2
0	0
333	445

ACTIVIDADES ENFERMERIA PROC. AMB.	MES	
	año actual	año anterior
ACTHEM	0	0
AUTOTRA	5	5
FEIV	0	0
QUIMIO	0	0
REVINTER	0	0
SANTER	8	5
SEGRH	15	10
TRANS	0	0
TRANSCF	0	0
TOTAL	28	20

ACUMULADO	
año actual	año anterior
0	0
8	10
0	0
0	0
0	0
13	10
23	15
0	0
0	0
44	35

ANTICOAGULACIÓN						
Nº. de Pruebas	2.549	2.614	2.660	5.145	5.316	5.554

TRATAMIENTOS QUIMIOTERAPIA						
Nº. de Tratamientos	30	30	19	56	53	45

ÉXITUS	0	1	0	0	3	0
--------	---	---	---	---	---	---

INTERCONSULTAS HOSPITALIZACION	32	59	51	81	117	113
--------------------------------	----	----	----	----	-----	-----

AGC: URGENCIAS
MES: FEBRERO, 2016

Los Indicadores Críticos son los señalados en rojo y con (*)

Actividad	Mes			Acumulado		
	año actual	año anterior	previsto	año actual	año anterior	previsto
URGENCIAS TOTALES	2824	2654	2755	6009	5728	5922
URGENCIAS ATENDIDAS S.U.H.	1695	1592	1632	3601	3360	3493
TRASLADO A OTRO CENTRO	30	36	-	87	85	-
ALTAS VOLUNTARIAS	5	4	-	17	18	-
URGENCIAS INGRESADAS	489	490	473	1046	1055	1027
ÉXITOS	1	7	-	5	17	-

Indicadores

%URG. ATENDIDAS POR S.U.H	60,02	59,98	59,24	59,93	58,66	58,98
%URGENCIAS TRANSFERIDAS	0,00	21,10	-	0,00	21,65	-
%URG.INGRESADAS/TOTAL URG. (*)	16,43	17,65	16,00	16,64	17,59	16,00
%URG.INGRESADAS/TRANSFER. (*)	71,48	71,45	65,00	72,22	71,50	65,00
PRESIÓN DE URGENCIAS	64,34	67,49	67,57	0,00	70,19	70,10
FRECUENTACIÓN * 1000 hab.	38,14	35,30	37,21	81,17	76,18	79,99
URGENCIAS/DÍA	97,38	94,79	95	100,15	97,08	99
% PACTES. PROCEDENTES A.P.	31,23	25,66	-	29,66	25,54	-
PACTES. OBSERVACIÓN > 24H.	-	-	-	-	-	-
% READM.en <72 HORAS: URG y HOS	4,19- 5,55	4,02- 5,43	< 5,00	3,92- 5,79	3,85- 5,54	< 5,00
% INGRESOS HOSP.TRAS READM. (*)	26,11	28,97	25,00	29,02	29,65	25,00
DEMORA INGRESO PLANTA (horas)	-	-	-	-	-	-
TIEMPO DE FIBRINOLISIS (minutos)	-	-	-	-	-	-

Tiempo Medio Resolución

(Grupo RED7) en minutos	FEBRERO(act)	Año Anterior
Tiempo Triage	6,96	6,31
1ª Asistencia Facultativo	22,59	23,10
Tiempo Analítica BIO/HEL	67'/ 58'	73'/ 62'
Tiempo Radiología	30,02	30,96
Tiempo Ecografía	48,23	56,24
Tiempo TC	36,54	57,94
Observación	511	527
Tiempo Medio Resolución (*)	157'	173'

Tº con Observ+pte. Cama

Tiempo medio Resoluc.

FEBRERO (act)	Año Anterior
157'	173'

objvº

< 180'.

Indicadores de Enfermería

Nº URGENCIAS POR ENFERMERA	134	126	131	286	273	282
% DE CAIDAS DE PACIENTES	0,00	0,00	0	0,00	0,00	0

Indicadores de Clientes

QUEJAS	0	0		0	1	
RECLAMACIONES	0	0		0	5	

Población:

74034

75191

AGC: URGENCIAS

Consumo de Recursos

	Mes			Acumulado		
	año actual	año anterior	previsto	año actual	año anterior	previsto
FÁRMACOS						
Consumo Total (€)	3659,53	3929,05		9124,55	8686,94	
Coste Medio Urgencia Atendida	1,30	1,48	2,60	1,52	1,52	2,60
Prescripción de recetas						
EFG % recetas (*)						28,00

Por Grupo Terapéutico	Mes		Acum.	
	año actual	año anterior	año actual	año anterior
(ABC consumos)				
ACTOCORTINA 100 MG VIAL	0,00	132,78	0,00	862,61
ACTILYSE VIAL 50 MG	0,00	0,00	842,98	0,00
PARACETAMOL 10MG/ML S. PER.	0,00	249,85	218,96	567,17
HIDROCORTISONA 100 MG C/10 AMP.	0,00	341,58	0,00	341,58
FLEBOFLEX FISIOLÓGICA 0,9% 50 ML	349,44	278,78	698,88	549,33
SALBUAIR 2,5 MG SOL. INHAL. NEBUL.	0,00	92,93	0,00	281,18
FLEBOFLEX FISIOLÓGICA 0,9% 100 ML	372,72	291,20	372,72	611,52
POMADA OJOS EPITELIZANTE 3 GR.	0,00	0,00	0,00	95,35
ENANTYUM 50 MG AMPOLLAS	0,00	0,00	0,00	0,00
MANORAPID RFU 500 MLPED/10CAJC/20	0,00	0,00	0,00	0,00
BUDESONIDA 0,5 MG/ML SUS.I.NEB.20 AMP	0,00	0,00	0	0,00
SUERO FISIOLÓGICO 0,9 AMP. 10 ML	0,00	0,00	0,00	124,82
URBASON SOLUBLE 40 MG VIAL 100	0,00	0,00	0	0,00
ENEMA CASEN 250 ML	0,00	0,00	0	0,00
OMEPRAZOL 40MG VIAL PERFUS.	0,00	0,00	0	85,68
CATHEJELL CON LIDOCAINA CAJA 25 U.	0,00	0,00	0	0,00
ALBUTEIN 20% VIAL 50 CC CAJA 105 V.	0,00	166,94	0	166,94
CLORURO POTASICO 1 M 100 AMP.10 ML	0,00	0,00	0	0,00
SODIO CLORURO 0,9% 500CC	0,00	0,00	0	0,00
CELESTONE-CRONODOSE 1 VIAL	0,00	0,00	0	0,00
CELESTONE-CRONODOSE 3 VIALES	0,00	0,00		0,00
LEVOFLOXACINO GES 5 MG/ML	0,00	0,00	0	0,00
IPRATROPIO BROMURO 500 MCG/2ML AMP	0,00	0,00	0	0,00
GLUCOSA VIDRIO 5% 500CC	0,00	0,00	0	0,00
FLEBOFLEX FISIOLÓGICO 0,9% 500 ML	0,00	142,42	209,06	238,37
DRAIN-JET FISIOLÓGICO 60MLX10	0,00	0,00	0,00	0,00
DRAIN-JET FISIOLÓGICO 120MLX10	0,00	0,00	0,00	0,00
FISIOLÓGICO IRRIGACION 500 ML	0,00	0,00	0,00	0,00
RHOPHYLAC 1500 UI 300 MGG 1 JER.	0,00	0,00	0,00	0,00
AMOXI/CLAVULANICO 1G/200 MG 100 VIAL	0,00	0,00	0	0,00
CARBON ULTRA ADSORB. LAINCO 50 G	0,00	0,00	0	0,00
GAMMAGLOBULINA ANT.500 UI	0,00	0,00	0	0,00
SODIO CLORURO 0,9% 50ML	0,00	0,00	0	0,00
SODIO CLORURO 0,9% 100 ML	0,00	0,00	0	0,00
ADENOCOR 6 MG/ 2ML 6 VIAL	0,00	0,00	0	0,00
DESPRO SEPT CHG 2% 60 ML PEDIR 48	0,00	0,00	0	0,00
URBASON SOLUBLE 40 MG VIAL 100	0,00	0,00	0	0,00
DRAIN-JET FISIOLÓGICO 60MLX10	0,00	0,00	0,00	0,00
CLEXANE 40 MG C/ 10 AMP	0,00	0,00	0	0,00
EXTRACTO FLUIDO IPECACUANA 125CC	0,00	0,00	0	0,00
PULMICOR TURBUHALER INH 400	0,00	0,00	0,00	76,65
NOLOTIL 2 G 100 AMP.	0,00	0,00	0	0,00
THROMBOCID 01% POMADA C/ 100 U.	0,00	0,00	0	0,00
FLUMAZENILO C.P.0,5 MG/ 5ML 5 AMP.	0,00	0,00	0	0,00
FLEBOFLEX GLUCOSADA 500 ML C/20	0,00	0,00	0,00	0,00
METALYSE 10000 U.I. 1 VIAL LIOF.	0,00	0,00	0	0,00
VOLUVEN 6% DE 500 ML	0,00	159,81	0,00	159,81
FLUMIL 300 MG 5 AMP-PEDIR 112 ENV D	0,00	0,00	0,00	0,00
GELAFUNDINA SOLUCION 500 ML C/10	0,00	0,00	0,00	0,00
ALMOGRAN 12,5 MG 6 COMPR	0,00	0,00	0,00	0,00
ANEXATE AMP 0,5 MG X 5	0,00	0,00	0,00	0,00
IRUXOL MONO TUBO DE 30 G	0,00	0,00	0,00	0,00
PROTHROMPLEX IMMUNO TIM 4 600 UI	0,00	0,00	0,00	0,00
EPREX 40.000 UI/ML 1 JERINGA	0,00	92,52	0,00	92,52
SOL-CORTEF 100 MG C/ 25 AMPOLLAS	1055,64	0,00	1994,47	0,00
VIMPAT 10 MG/ML 1 VIAL 200 MG/20 ML	0,00	0,00	0,00	0,00
total	1777,80	1948,81	4337,07	4253,53

PRUEBAS DIAGNÓSTICAS

RADIOLOGÍA

Radiología General	2282	2291		4915	4899	
Ecografías	154	177		334	364	
Eco-Doppler	26	16		54	43	
T.A.C.	196	171		430	398	
total	2658	2655		5733	5704	
Media estudios por paciente (*)	0,94	1,00	<0,70	0,95	1,00	<0,70

LABORATORIO DE ANÁLISIS CLÍNICOS

Peticiones	4507	4240		9841	9550
Peticiones/Paciente	1,60	1,60		1,64	1,67

LABORATORIO DE HEMATOLOGÍA

Determinaciones	1088	1054		2397	2364
Peticiones/Paciente	0,39	0,40		0,40	0,41

SERVICIO: DERMATOLOGÍA
MES: FEBRERO, 2016

ACTIVIDAD QUIRÚRGICA	año actual	año anterior	previsto	año actual	año anterior	previsto
URGENCIAS						
URG. ATENDIDAS	2	0	0	2	0	0
RDTº. DE QUIRÓFANO MAÑANAS	73,13	79,81	76	77,71	85,54	76
I.Q. SUSPENDIDAS (nº)	0	0	0	0	1	0
I.Q. SUSPENDIDAS (%)	-	-	-	-	-	<5%
ACTIVIDAD QUIRÚRGICA						
PQ. FUERA QUIROFANO EN QUI.06+ en CEX	14	17	77	29	48	153
CIR. AMB. DE DERMAT. (en Consulta)	68	74	0	148	158	0
Total O.A.Q.	82	91	77	177	206	153
CONSULTAS EXTERNAS						
PRIMERAS	396	351	359	713	695	704
SUCESIVAS	230	268	239	438	504	469
R/ SVAS/PRIM.	0,58	0,76	0,67	0,61	0,73	0,67
% PRIMERAS DE ALTA RESOLUCIÓN	55,81	56,98	>10%	54,84	54,10	10,00
REPROGRAMACIONES CEX PRIMERAS	9,41	8,86	<7,00%	13,74	6,75	7
L.E. TOTAL						
PACIENTES				243	115	
L.E. ESTRUCTURAL						
PACIENTES				209	94	
DEMORA MEDIA				13,50	5,83	10
IND. ENTR/SAL L.E. ESTRUCT.						
	entradas	salidas	% Entr./Sal			
	769	713	1,08			
INTERCONSULTAS HOSPITALIZACION	11	11	11	14	18	19

CIR. AMB. DE DERMAT. (en Consulta) ACTIVIDAD AMBULATORIA	MES	
	año actual	año anterior
CRIOTERAPIA	62	67
EXTIRPACIÓN	1	3
ELECTROCOAG.	5	4
INFILTRACIÓN	0	0
BIOPSIA	0	0
TOTAL	68	74

ACUMULADO	
año actual	año anterior
133	139
5	8
10	11
0	0
0	0
148	158

	MES	
	año actual	año anterior
PRUEBAS DE ALERGIA	3	3

ACUMULADO	
año actual	año anterior
3	6

SERVICIO: REHABILITACIÓN
MES: FEBRERO, 2016

CONSULTAS EXTERNAS	Mes			Acumulado		
	año actual	año anterior	previsto	año actual	año anterior	previsto
PRIMERAS (Total)	131	194	180	312	370	380
SUCESIVAS (Total)	390	405	371	622	792	716
R/ SVAS/PRIM.	2,98	2,09	2,06	1,99	2,14	1,88
% PRIMERAS DE ALTA RESOLUCIÓN	0,00	0,00	>10%	0,00	0,00	10,00
REPROGRAMACIONES CEX PRIMERAS	12,26	4,92	<7,00%	24,88	8,81	7
PRIMERAS CREHB				254	188	-
PRIMERAS CREHL				0	182	-
PRIMERAS CREHBT				57	0	
PRIMERAS CREHG				0	0	
SUCESIVAS CREHB				532	451	-
SUCESIVAS CREHL				0	341	-
SUCESIVAS CREHBT				64	0	
SUCESIVAS CREHG				16	0	
% CARGAS TRABAJO CREHB				19,65	15,98	-
% CARGAS TRABAJO CREHL				0,00	13,08	-
% CARGAS TRABAJO CREHBT				3,03	0,00	-
% CARGAS TRABAJO CREHG				0,40	0,00	-

L.E. TOTAL			
PACIENTES		211	221
L.E. ESTRUCTURAL			
PACIENTES		203	189
DEMORA MEDIA		21,16	15,75
			30

IND. ENTR/SAL L.E. ESTRUCT.	entradas	salidas	% Entr./Sal
	350	312	1,12

INTERCONSULTAS HOSPITALIZACION						
	16	20	14	25	31	28

ACTIVIDAD FISIOTERAPIA	Mes		Acumulado	
	año actual	año anterior	año actual	año anterior
CINESITERAPIA	1.402	1.075	2.603	1.927
ELECTROESTIMULACION	67	71	92	85
INTERFERENCIALES	120	63	162	140
INFRARROJOS	3	19	5	36
TABLA LUMBALGIA	302	87	371	152
MO CONTINUA	37	25	93	27
MO PULSATIL	137	83	240	245
PARAFINA	154	225	296	298
PRESOTERAPIA	4	0	4	0
TENS	455	326	825	674
ULTRASONIDOS	184	141	381	400
TOTAL	2.865	2.115	5.072	3.984

TRATAMIENTOS / FISIOTERAPEUTA / DIA

CINESITERAPIA	20,29	14,53	18,59	12,99
ELECTROESTIMULACIÓN	55,10	47,65	52,35	47,63

SERVICIO: ANESTESIA
MES: FEBRERO, 2016

CONSULTAS EXTERNAS	Mes			Acumulado		
	año actual	año anterior	previsto	año actual	año anterior	previsto
PRIMERAS UDO	49	53	87	92	83	138
SUCESIVAS UDO	78	66	64	137	128	118
R/ SVAS/PRIM. UDO	1,59	1,25	0,74	1,49	1,54	0,86
% PRIMERAS DE ALTA RESOLUCIÓN	0	0,00	>10%	1	0,00	10,00
REPROGRAMACIONES CEX PRIM UDO	19,26	27,45	<7,00%	21,88	30,11	7

ACTIVIDAD QUIRÚRGICA	Mes			Acumulado		
	año actual	año anterior	previsto	año actual	año anterior	previsto
I.Q. PROGR. CON INGRESO	3	4	0	3	4	0
I.Q. PROGR. AMBULATORIAS	21	11	0	39	18	0
total I.Q. Programadas	24	15	0	42	22	0
I.Q. URG. CON INGRESO	1	1	0	1	1	0
I.Q. URG. AMBULATORIAS	0	0	0	0	0	0
RDTº. DE QUIRÓFANO MAÑANAS	99,51	58,69	76,00	88,90	49,00	76,00
% I.Q. SUSPENDIDAS	0,00	0,00		0,00	4,00	

L.E. TOTAL

PACIENTES	68	74
-----------	----	----

L.E. ESTRUCTURAL

PACIENTES	66	55	
DEMORA MEDIA	38,21	30,62	30

IND. ENTR/SAL L.E. ESTRUCT.	entradas	salidas	% Entr./Sal
	79	72	1,10

INTERC. HOSP. UDO	68	70	75	144	149	153
-------------------	----	----	----	-----	-----	-----

TIPOS DE ANESTESIA y TIEMPO MEDIO I.Q. PROGRAMADAS

	Mes		TIEMPO MEDIO mes actual	Acumulado		TIEMPO MEDIO acum. actual
	año actual	año anterior		año actual	año anterior	
0. AXILAR	0	0	0,00	1	1	2,47
1. GENERAL	132	141	2,23	233	260	2,34
2. LOCAL	212	189	0,48	378	341	0,47
3. PERIBULBAR	79	69	0,61	100	111	0,57
33. LOCAL + SEDACIÓN	25	9	0,73	46	25	0,68
34. SIN ANESTESIA	3	4	0,45	3	4	0,45
35. REGIONAL/TRONCULAR	6	9	1,48	9	21	1,55
36. SUBARACNOIDEA	0	3	0,00	4	7	1,58
37. SIN ANESTESISTA	9	14	0,41	23	22	0,52
4. REGIONAL i.v	0	0	0,00	0	0	0,00
5.- BLOQUEO PLEXO	1	0	0,92	6	3	2,51
6. RAQUIANESTESIA	138	82	1,55	218	169	1,58
7. EPIDURAL	11	7	1,26	16	13	1,46
8. SEDACIÓN	17	12	0,78	32	23	0,83
9. ESPINA COMBINADA	0	0	0,00	1	1	1,85
10. TÓPICA + SEDACIÓN	0	0	0,00	0	0	0,00
11. TRONCULAR	3	9	1,43	4	15	1,50
12. RETROBULBAR	0	0	0,00	0	1	0,00
13. NEUROLEPTO	0	0	0,00	0	0	0,00
14. NO CONSTA	0	0	0,00	0	0	0,00
total	636	548	1,13	1.074	1.017	1,18

horas

horas

RDTO. QUIRÚRGICO (Mañanas)	Mes			Acumulado		
	año actual	año anterior	previsto	año actual	año anterior	previsto
TRAUMATOLOGÍA	71,46	70,35	=ó >75%	73,45	71,88	=ó >75%
CIRUGÍA GRAL. Y DIGESTIVA	77,36	74,01	=ó >75%	76,54	74,17	=ó >75%
GINECOLOGÍA	60,10	100,38	=ó >75%	70,39	90,10	=ó >75%
UROLOGÍA	79,67	72,96	=ó >75%	77,17	71,86	=ó >75%
O.R.L.	63,74	82,88	=ó >75%	65,00	70,88	=ó >75%
OFTALMOLOGÍA	93,17	67,92	=ó >75%	83,40	66,07	=ó >75%
total	73,61	71,72	76,00	73,30	70,84	76,00

SERVICIO: HOSPITAL DE DÍA MÉDICO
MES: FEBRERO, 2016

PRUEBAS

	Mes		Tiempo Medio mes	Acumulado		Tiempo Medio Acum.
	año actual	año anterior		año actual	año anterior	
TTO. MEDIO	0	0		0	0	
TOXINA BOTULINICA	16	21		28	40	
INMUNOGLOBULINAS	1	1		1	2	
CORTICOIDES	1	12		4	12	
TRANSFUSIONES	4	6		9	10	
ANTICUERPOS	22	16		42	37	
ANTAGONISTAS CALCIO	0	0		0	0	
INYECCION EPIDURAL	21	11		39	19	
DERIVADOS DEL PLASMA	7	9		18	19	
HIERRO i.v	58	12		101	27	
QUIMIOTERAPIA	16	18		26	38	
PUNCION LUMBAR	2	1		3	2	
BIOPSIA HEPATICA	1	0		3	0	
BRONCOSCOPIA	3	0		4	1	
ANALITICA PEPTIDO C	0	0		0	0	
GASTROSCOPIA	2	1		4	2	
FLEBOGAMMA	10	12		18	20	
ESTIM. NERVIOS PERIFERICOS	0	0		0	0	
INMUNIZACION PARA ALERGIA	0	0		0	0	
COLONOSCOPIA	40	38		65	60	
SUEROTERAPIA	0	0		2	0	
TEST TENSILON	0	0		0	0	
PARACENTESIS	1	0		3	1	
ECO DOPPLER TRANS-CRAN.	0	0		0	0	
BIOPSIA CUTANEA	0	0		0	0	
ZOMETA	14	9		28	19	
VACUNACION NEOM	5	5		10	10	
INFILTRAC. NERVIOS NEOM	0	0		0	0	
PAAF PULMONAR	4	0		6	1	
PRUEBAS ENDOCRINAS	0	0		0	0	
COLOCACION SNG	0	0		0	0	
TEST DE SYNACTHEN	0	1		0	1	
TTO. LARGO	1	0		1	0	
TTO. CORTO	0	5		7	8	
TENS	0	0		0	0	
INFILTRACION CAUDAL	0	0		0	0	
total	229	178		422	329	

SERVICIO: HOSPITAL DE DÍA QUIRÚRGICO
MES: FEBRERO, 2016

INGRESOS	53	40	53	98	85	91
ALTAS	53	40	53	98	85	91

ACTIVIDAD DE ENFERMERIA	Mes			Acumulado		
	año actual	año anterior		año actual	año anterior	
FLUJOMETRIA-UROLOGIA	4	4		6	5	
ESPIROMETRIA	0	2		0	6	
2.11-EDUCACION ENFERMERIA PV	27	30		58	44	
2.12-EDUCACION ENFERMERIA S	2	3		2	8	
2.13-ACTIVIDAD ENFERMERIA	725	56		1.409	112	
INSTILACIONES VESICALES	30	31		66	57	
CAMPIMETRIA	70	76		124	131	
PRUEBAS DE ALERGIA	3	3		5	7	
TEST DE ALIENTO	59	28		113	61	
EO-EDUC. DIAB. GESTACIONAL	5	5		9	10	
E1-EDUC. DIAB. TIPO 1	0	0		1	0	
E2-EDUC. DIAB. TIPO 2	59	28		99	44	
TESS HESS	0	0		0	0	
ACTIVIDAD OPTIMIZADA	1	5		3	11	
EDUC. TRAST. ALIMENTICIO	24	28		59	62	
EXTRACCION REPOSO 30 MIN	30	37		63	67	
EDUCACION USO INHALADOR	39	77		63	112	
MANTOUX	0	0		0	0	
MAPA	0	29		0	52	
MONITORES P	73	80		166	161	
MONITORES S	38	25		66	59	
OTOEMISION	0	8		0	14	
TERAPEUTICA	33	26		47	47	
R0-EDUC. DIAB. GESTACIONAL	5	1		8	2	
R1-EDUC. DIAB. TIPO 1	7	7		15	9	
R2-EDUC. DIAB. TIPO 2	18	31		37	57	
REV.LECTURA MANTOUX	0	0		0	0	
RTA-REV. EDUC.	0	0		0	0	
VACUNA	10	19		24	36	
	0	0		0	0	
total	1.262	639		2.443	1.174	

SERVICIO: NEUROFISIOLOGÍA CLÍNICA

E.E.G.	Mes			Acumulado		
	año actual	año anterior	previsto	año actual	año anterior	previsto
HOSPITALIZACIÓN						
CONSULTAS EXTERNAS	31	36	41	68	63	78
URGENCIAS						
C.E.P.						
A. PRIMARIA						
OTROS CENTROS						
PLANIFICACIÓN FAMILIAR						
total	31	36	41	68	63	78

E.M.G.	Mes			Acumulado		
	año actual	año anterior	previsto	año actual	año anterior	previsto
HOSPITALIZACIÓN						
CONSULTAS EXTERNAS	94	73	97	164	148	176
URGENCIAS						
C.E.P.						
A. PRIMARIA						
OTROS CENTROS						
PLANIFICACIÓN FAMILIAR						
total	94	73	97	164	148	176

P.E.	Mes			Acumulado		
	año actual	año anterior	previsto	año actual	año anterior	previsto
HOSPITALIZACIÓN						
CONSULTAS EXTERNAS	19	17	17	34	23	33
URGENCIAS						
C.E.P.						
A. PRIMARIA						
OTROS CENTROS						
PLANIFICACIÓN FAMILIAR						
total	19	17	17	34	23	33

DEPRIVACIONES	Mes			Acumulado		
	año actual	año anterior	previsto	año actual	año anterior	previsto
HOSPITALIZACIÓN						
CONSULTAS EXTERNAS	8	4	7	16	8	14
URGENCIAS						
C.E.P.						
A. PRIMARIA						
OTROS CENTROS						
PLANIFICACIÓN FAMILIAR						
total	8	4	7	16	8	14

ESTUDIOS DEL SUENO	Mes			Acumulado		
	año actual	año anterior	previsto	año actual	año anterior	previsto
HOSPITALIZACIÓN						
CONSULTAS EXTERNAS	0	0	1	0	0	2
URGENCIAS						
C.E.P.						
A. PRIMARIA						
OTROS CENTROS						
PLANIFICACIÓN FAMILIAR						
total	0	0	1	0	0	2



LISTAS DE ESPERA

ELECTROENCEFALOGRAMAS

PACIENTES
DEMORA MEDIA

11	6	
0,00	0,00	

ELECTROMIOGRAFÍAS

PACIENTES
DEMORA MEDIA

85	46	
18,24	8,89	<40 d.

Objetivo crítico

POTENCIALES EVOCADOS

PACIENTES
DEMORA MEDIA

7	4	
0,00	0,00	

DEPRIVACIÓN

PACIENTES
DEMORA MEDIA

6	3	
8,00	0,00	

ESTUDIOS DEL SUEÑO

PACIENTES
DEMORA MEDIA

0	0	
0,00	0,00	

SERVICIO: ANATOMÍA PATOLÓGICA
MES: FEBRERO, 2016

CITOLOGÍAS	Mes			Acumulado		
	año actual	año anterior	previsto	año actual	año anterior	previsto
HOSPITALIZACIÓN	52	113	0	101	192	0
CONSULTAS EXTERNAS	505	507	0	910	924	0
URGENCIAS	18	9	0	28	31	0
A. PRIMARIA	54	19	0	91	36	0
OTROS CENTROS	0	0	0	0	0	0
PLANIFICACIÓN FAMILIAR	54	78	0	86	113	0
total	683	726	674	1.216	1.296	1.298

BIOPSIAS PIEZA	Mes			Acumulado		
	año actual	año anterior	previsto	año actual	año anterior	previsto
HOSPITALIZACIÓN	160	159	0	275	290	0
CONSULTAS EXTERNAS	221	199	0	391	393	0
URGENCIAS	3	3	0	12	8	0
A. PRIMARIA	18	9	0	18	21	0
OTROS CENTROS	1	1	0	1	1	0
total	403	371	403	697	713	772

CONSULTAS	Mes			Acumulado		
	año actual	año anterior	previsto	año actual	año anterior	previsto
HOSPITALIZACIÓN	0	0	0	0	0	0
CONSULTAS EXTERNAS	0	0	0	0	0	0
URGENCIAS	0	0	0	0	0	0
A. PRIMARIA	0	0	0	0	0	0
OTROS CENTROS	0	0	0	0	1	0
total	0	0	1	0	1	2

BIOPSIA INTRAOPERATORIA	Mes			Acumulado		
	año actual	año anterior	previsto	año actual	año anterior	previsto
HOSPITALIZACIÓN	10	16	0	20	25	0
CONSULTAS EXTERNAS	0	0	0	0	0	0
URGENCIAS	0	0	0	0	0	0
A. PRIMARIA	0	0	0	0	0	0
OTROS CENTROS	0	0	0	0	0	0
total	10	16	12	20	25	22

P.A.A.F.	Mes			Acumulado		
	año actual	año anterior	previsto	año actual	año anterior	previsto
HOSPITALIZACIÓN	4	8	0	10	11	0
CONSULTAS EXTERNAS	43	31	0	69	65	0
URGENCIAS	0	0	0	0	0	0
A. PRIMARIA	0	0	0	0	0	0
C.E.P.	0	0	0	0	0	0
total	47	39	46	79	76	80

NECROPSIAS	Mes			Acumulado		
	año actual	año anterior	previsto	año actual	año anterior	previsto
HOSPITALIZACIÓN	0	1	0	2	2	0
CONSULTAS EXTERNAS	0	0	0	1	0	0
total	0	1	1	3	2	2