

Cuadro de Mando Mensual

JULIO

2015

Índice

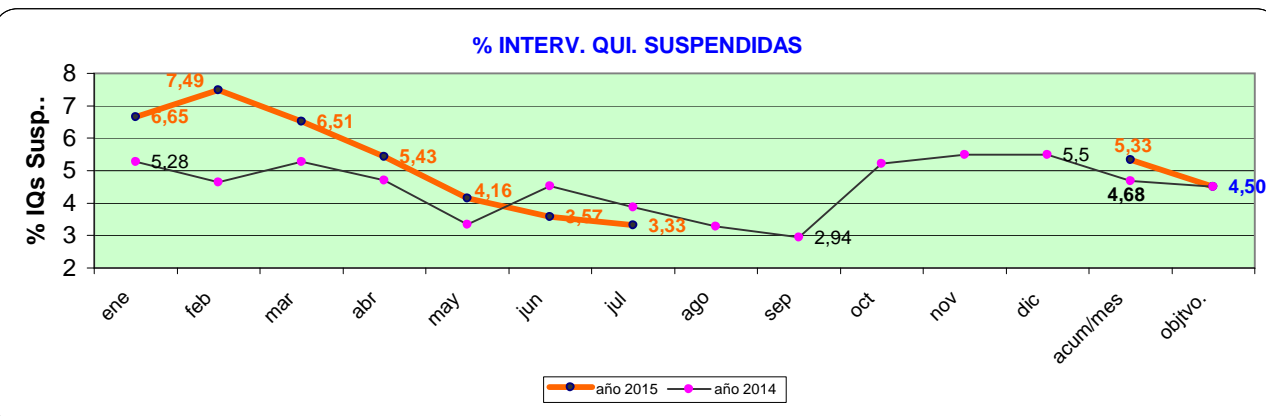
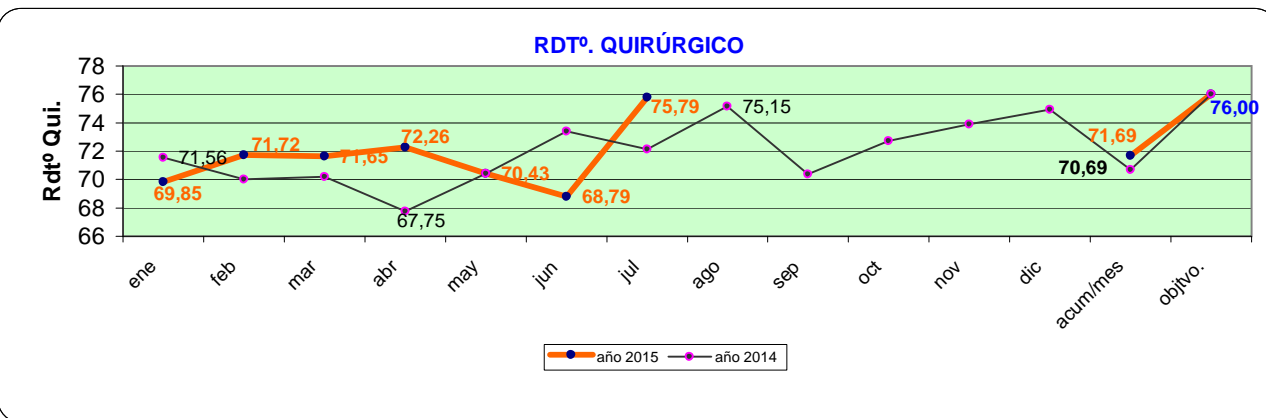
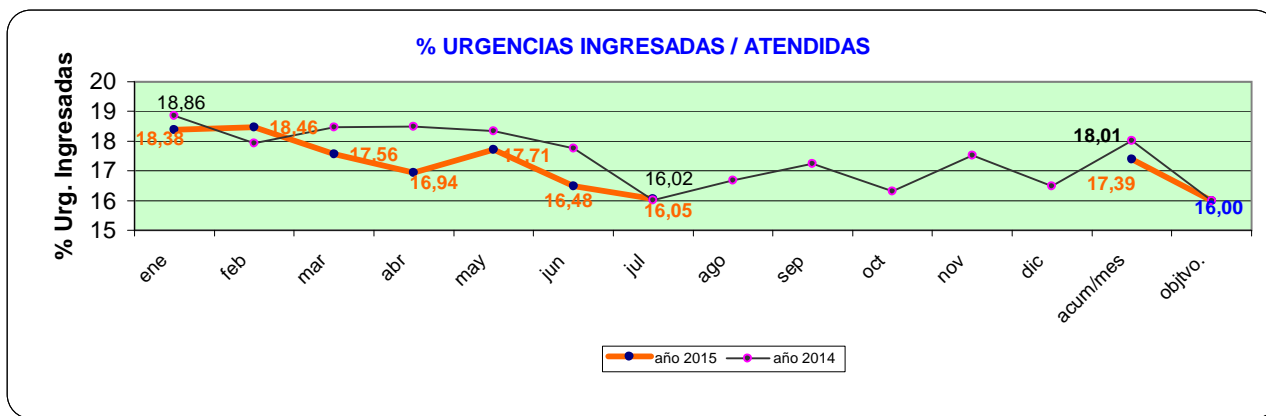
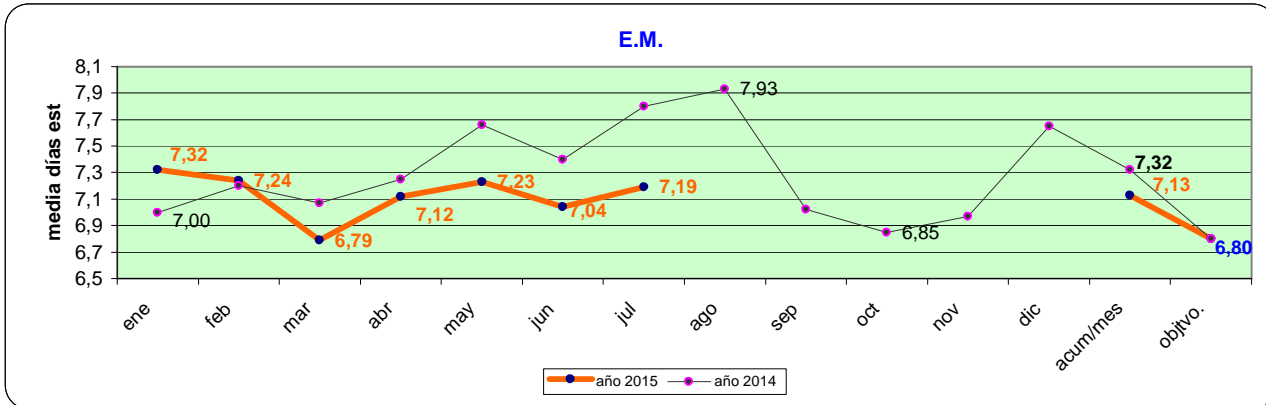
HOJA GLOBAL	3
PRUEBAS: ACTIVIDAD Y LISTAS DE ESPERA	4
GRÁFICOS DE INDICADORES TOTAL HOSPITAL	
GRAFICOS DE PACIENTES PENDIENTES DE PRUEBAS	
<u>ACTIVIDAD E INDICADORES</u>	
HOSPITALIZACIÓN.	12
URGENCIAS.	19
BLOQUE QUIRÚRGICO.	21
CONSULTAS EXTERNAS.	25
REPROGRAMACIONES, INTERCONSULTAS ...	28
<u>SERVICIOS QUIRÚRGICOS</u>	
Servicio: Traumatología	30
AGC: Cirugía General y Digestivo	31
Servicio: Ginecología	33
Servicio: Obstetricia	35
Servicio: Urología	38
Servicio: O.R.L	39
Servicio: Oftalmología	41
<u>SERVICIOS MÉDICOS</u>	
<u>AGC : Medicina Interna</u>	43
a. Sección: Cardiología	44
b. Sección: Digestivo	47
c. Sección: Endocrinología	50
d. Sección: Medicina Interna	52
e. Sección: Neurología	54
f. Sección: Neumología	56
Unidad de Corta Estancia	58
AGC: Nefrología	59
AGC: Medicina Intensiva	61
Servicio : Unidad de Cuidados Paliativos	62
Servicio : Pediatría, Neonatología	63
AGC: Salud Mental	64
Servicio : Hematología	65
AGC: Urgencias	67
Servicio : Dermatología	70
Servicio : Rehabilitación	71
Servicio : Anestesia	72
Servicio : Hospital de Día	74
Servicio : Neurofisiología Clínica	76
Servicio : Anatomía Patológica	78

JULIO, 2015

NOTA: Los colores se refieren a la comparación entre los Acumulados de Año Actual y Previsto. En Listas Espera entre los dos datos existentes.

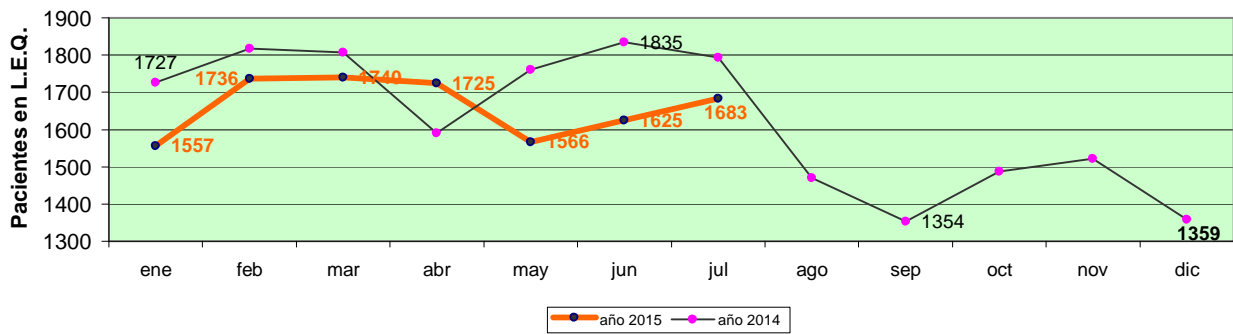
HOSPITALIZACIÓN	Mes			Acumulado		
	año actual	año anterior	previsto	año actual	año anterior	previsto
I. PROGRAMADOS	151	149	134	1.402	1.433	1.326
I. URGENTES	441	450	466	3.615	3.638	3.517
TOTAL INGRESOS	592	599	600	5.017	5.071	4.843
TRASLADOS	57	55	88	466	465	516
INGRESOS * SERVICIOS	649	654	688	5.483	5.536	5.359
ALTAS	653	607	600	5.048	5.073	4.841
REINGRESOS <31 DIAS	75	69	0	615	569	0
% REINGRESOS <31DIAS	11,49	11,37	0	12	11,22	0
ESTANCIAS	4.257	4.670	4.189	35.781	37.122	33.026
E. MEDIA	7,19	7,80	6,98	7,13	7,32	6,82
%OCUPACIÓN	78,25	84,78	80,00	83,05	84,38	80,00
I. ROTACIÓN	3,37	3,37	-	24,69	24,44	-
CAMAS (FUNCIONANTES)	175,50	177,68		203,23	207,52	
URGENCIAS						
URG. ATENDIDAS	2.642	2.666	2.705	19.956	19.421	20.141
URG. INGRESADAS	424	427	462	3.470	3.497	3.483
% INGRES./ATENDIDAS	16,05	16,02	16,00	17,39	18,01	16,00
% READM.en <72 HORAS	4,90	5,27	5,00	5,52	5,25	5,00
ACTIVIDAD QUIRÚRGICA						
I.Q. Progr. con ingreso	157	137	113	1.328	1.301	1.195
I.Q. Progr. Ambulatorias	191	161	170	1.479	1.408	1.607
Total I.Q. Programadas	348	298	283	2.807	2.709	2.802
I.Q. URG. con ingreso	44	39	37	295	272	270
I.Q. URG. Ambulatorias	0	2	3	6	9	21
RDTº. QUIRÓFANO TOTAL (M+T))	75,79	72,12	76,00	71,69	70,69	76,00
EST. MEDIA PREOP.	3,01	1,75	P:0,6- Urg:4,0	1,97	2,11	P:0,6- Urg:4,0
% I.Q. SUSPENDIDAS	3,33	3,87	<4,5%	5,33	4,68	4,5
OTRA ACTIVIDAD QUIRÚRGICA						
P.Q. FUERA QUIROFANO EN QUI.06	70	57	128	1.226	1.208	1.334
L.E. QUIRÚRGICA TOTAL						
PACIENTES				1.964	2.003	
ÍNDICE ENTRADAS/SALIDAS	1,07	1,00		1,01	0,98	1,00
L.E. QUIRÚRGICA ESTRUCTURAL						
PACIENTES				1.683	1.794	
DEMORA MEDIA				71,73	80,03	60
CONSULTAS						
PRIMERAS	2.788	2.861	3.354	24.567	25.658	26.911
SUCESIVAS	6.245	5.908	5.804	57.360	61.081	53.290
R/ SUCESIVAS/PRIMERAS	2,24	2,07	1,73	2,33	2,38	1,98
% PRIMERAS DE ALTA RESOLUCIÓN	14,45	5,17	6,00	11,08	4,48	6,00
REPROGRAMACIONES 1ª Consulta	14,27	16,82	15,00	16,38	16,77	15,00
L.E. CONSULTAS TOTAL						
PACIENTES				4.553	4.255	
L.E. CONSULTAS ESTRUCTURAL						
PACIENTES				3.966	3.626	
DEMORA MEDIA				44,15	35,10	40
OTROS INDICADORES						
DESCONOCIDO	0	0	0	0	0	0
PARTOS	20	22	35	158	179	224
CESÁREAS	10	10	5	57	49	39
total	30	32	40	215	228	263
PARTOS CON EPIDURAL	14	12		105	114	
ÍNDICE DE CESÁREAS	33,33	31,25	<17	26,51	21,49	17,00
%PARTOS CON EPIDURAL	70,00	54,55	58,00	66,46	63,69	58,00
ÉXITUS	26	32	-	286	236	-
TASA MORTALIDAD	4,05	4,67	-	5,04	4,18	-

JULIO, 2015

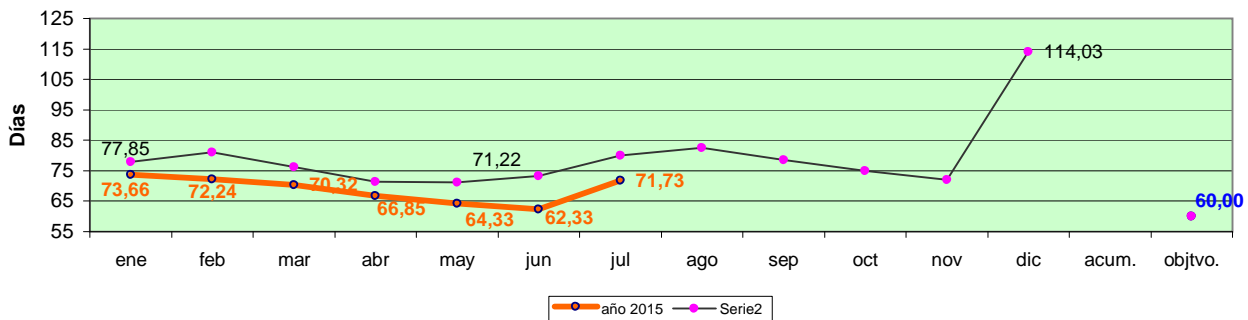


JULIO, 2015

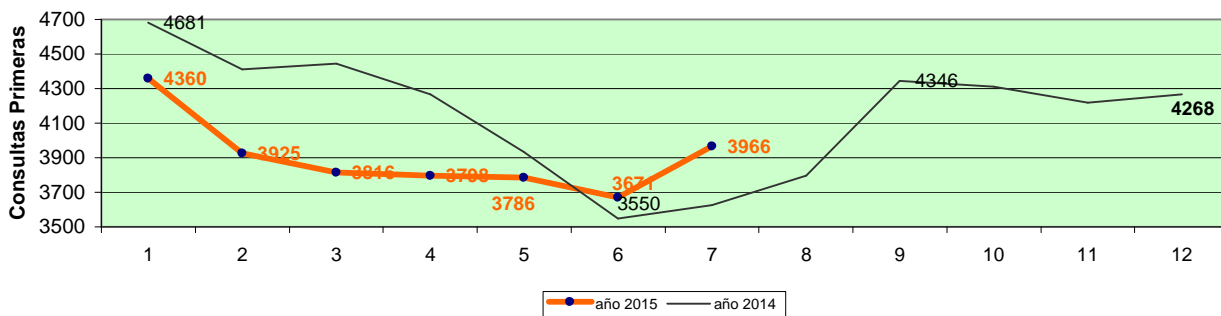
L.E. QUIRÚRGICA Estructural



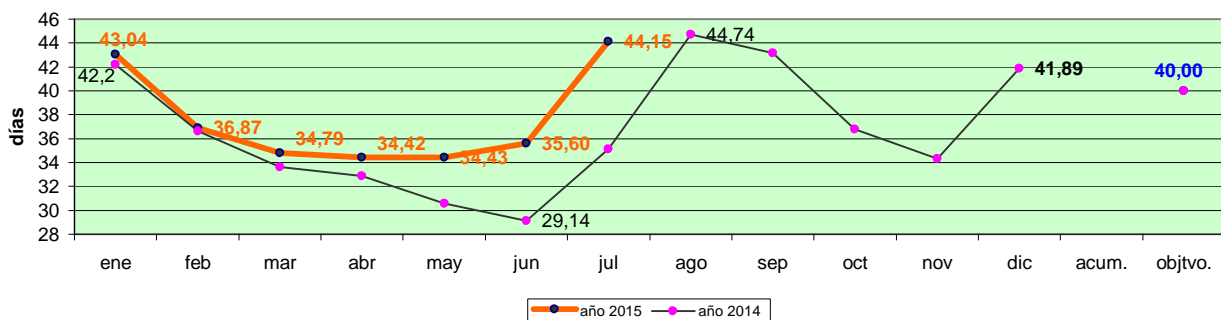
DEMORA MEDIA L.E.Q.



L.E. CONSULTAS EXTERNAS. Estructural



DEMORA MEDIA LECEX



JULIO, 2015

ACTIVIDAD DEL MES Y ACUMULADA.

RADIOLOGÍA

LISTA DE ESPERA para PRUEBAS:						
DIAGNÓSTICAS			CONTROL		Actividad	
pacientes	D.M	pacientes		mes	acumulado	

RAD. GENERAL

año actual	102	37,55	1630		4182	34168
Previsto		<25 d.				
año anterior	188	44,11	1271		4348	33717

ECOGRAFÍAS

año actual	259	137,28	1401	114,83	664	6319
Previsto		<25 d.				
año anterior	356	69,2	1787		769	6802

MAMOGRAFÍAS

año actual	31	178,37	573	159,61	77	712
Previsto		<15 d.				
año anterior	26	26	561		73	948

TAC

año actual	126	16,41	128	117,5	554	4917
Previsto		<23 d.				
año anterior	428	36,88	432		713	4634

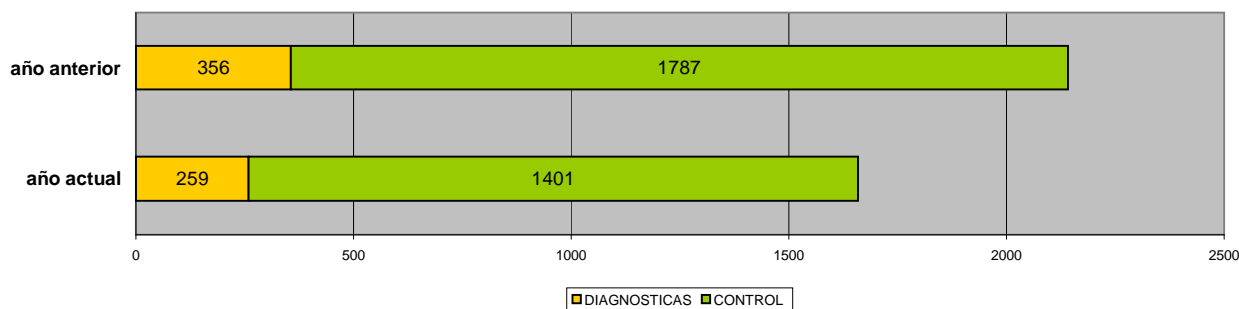
RMN

año actual	68	63,71	17	108,36	222	1337
Previsto		<17 d.				
año anterior	758	96,45	105		368	2335

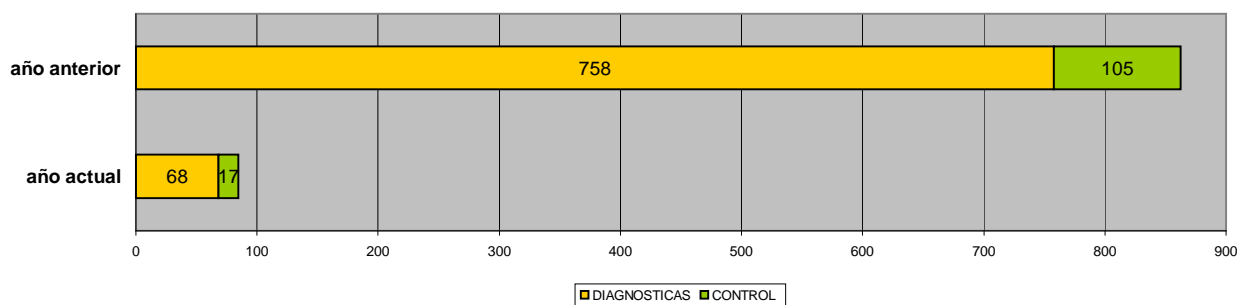
ECO-DOPPLER

año actual	21	11,9	12		110	651
Previsto						
año anterior	29	35,5	48		74	653

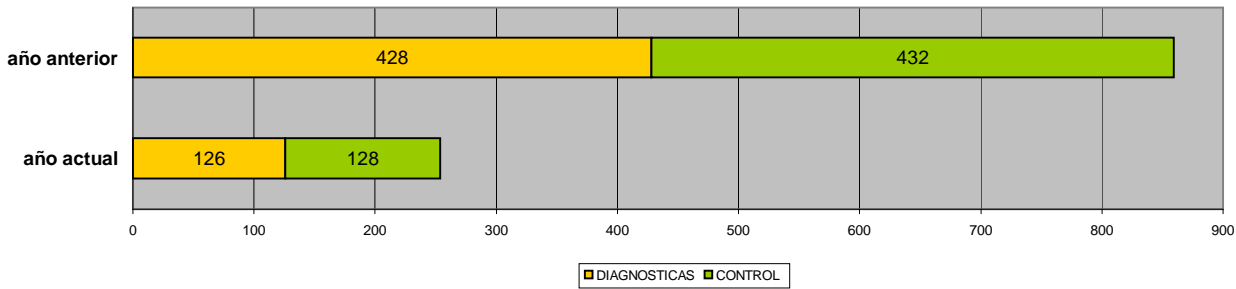
ECOGRAFÍAS: Pruebas Ptes. Citadas



RM: Pruebas Ptes. Citadas



TAC: Pruebas Ptes. Citadas



CARDIOLOGÍA

ERGOMETRÍAS

año actual	2	30,00	0	30	234
Previsto		35			
año anterior	2	31,5	5	27	230

ECOCARDIOGRAMAS

año actual	84	61,00	28	65,53	166	1455
Previsto		25				
año anterior	31	31,68	77		151	1523

E.C.G.

año actual	0	332	3709
año anterior	0	448	4440

HOLTER

año actual	21	3,57	4	36	202
año anterior	-	-	0	21	184

ECOCARD.TRANSESOFÁGICOS

año actual	0	3	17
año anterior	0	3	24

MARCAPASOS IMPLANTADOS

año actual	9	45
año anterior	10	50

JULIO, 2015

ENDOSCOPIAS
DIGESTIVO
GASTROSCOPIAS

	DIAGNÓSTICAS		CONTROL		Actividad	
	pacientes	D.M	pacientes	D.M	mes	acumulado
año actual	229	64,74	73	116,03	125	965
Previsto		25				
año anterior	317	88,6	88		76	776

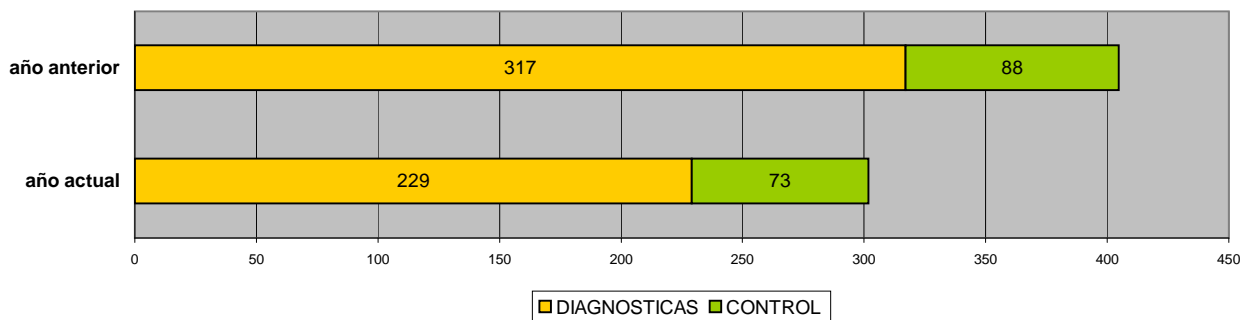
COLONOSCOPIAS

año actual	282	66,9	254	117,84	95	837
Previsto		30				
año anterior	209	66,3	145		65	677

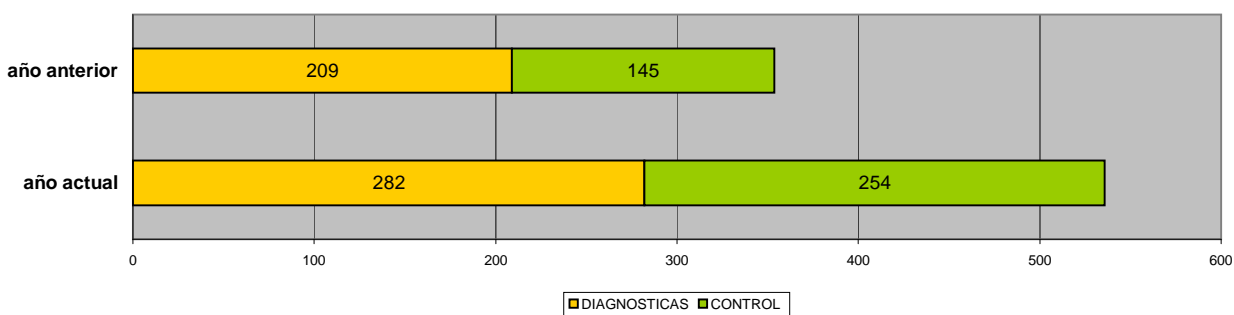
CIRUGÍA GENERAL
COLONOSCOPIAS

año actual	5	40,00	60	103,42	20	209
Previsto		30				
año anterior	24	76,72	64		30	193

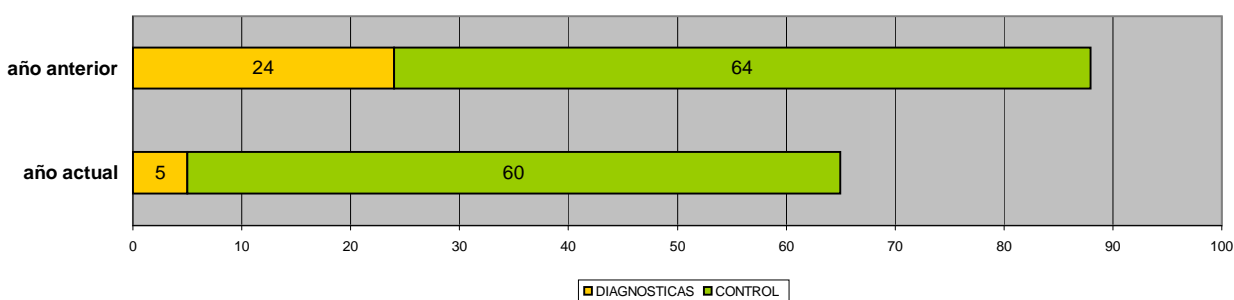
GASTROSCOPIAS: Pruebas Ptes. Citadas



COLONOSCOPIAS DIGESTIVO: Pruebas Ptes. Citadas



COLONOSCOPIAS CIRUGIA: Pruebas Ptes. Citadas



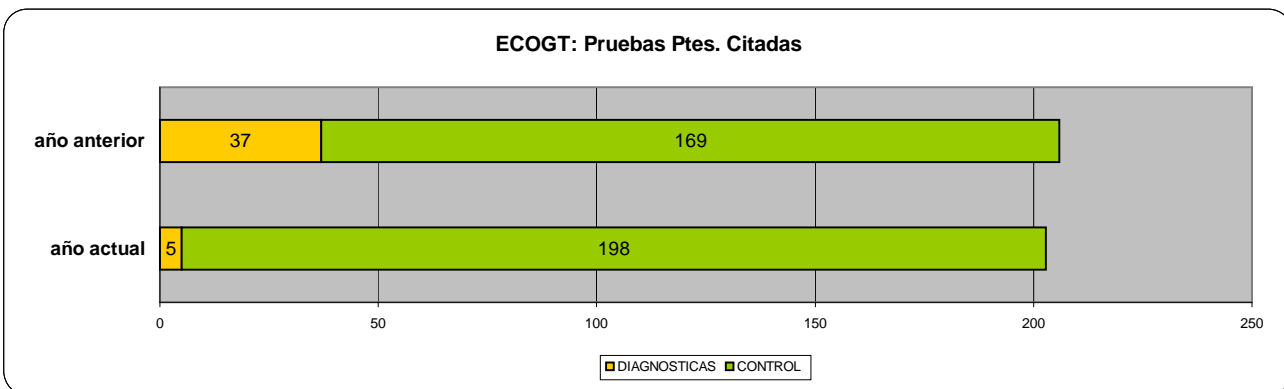
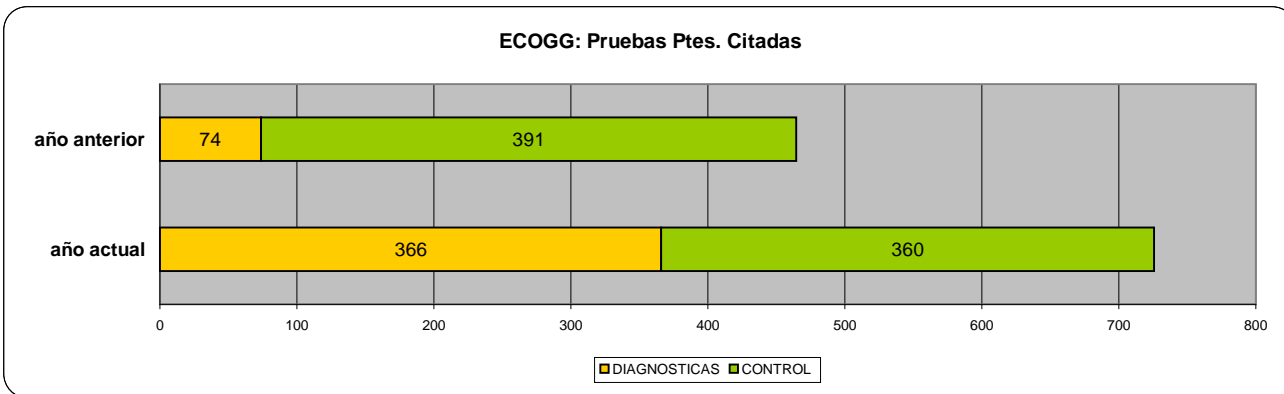
NEUROFISIOLOGÍA

JULIO, 2015

E.M.G	año actual	19	25,06	1	32,00	75	566
	Previsto		<40 d.				
	año anterior	5	23	1		89	728
E.E.G.	año actual	2	0	2		29	282
	Previsto						
	año anterior	3	0	5		42	300
POT. EVOCADOS	año actual	9	0	0		12	98
	Previsto						
	año anterior	0	0	0		12	131
DEPRIVACIÓN	año actual	0	0	1		3	44
	Previsto						
	año anterior	1	0	1		2	59
EST. DEL SUEÑO	año actual	0	0	0		0	0
	Previsto						
	año anterior	0	0	0		0	3

GINECOLOGÍA-OBSTETRICIA

ECOGRAFÍAS GIN	año actual	366	0	360	216	1564	
	Previsto		25				
	año anterior	74	46,75	391	235	1767	
ECOGRAFÍAS OBS	año actual	5	0	198	154	850	
	Previsto		25				
	año anterior	37	17,81	169	103	714	
DM CONJUNTA ECOGRAFÍA DIAGNÓSTICA:				57,29			
CONSULTA CRIBADO (PREVENTIVA)					año actual	21	924
					año anterior	32	920



JULIO, 2015

OFTALMOLOGÍA
ANGIOFLUORESC.

	DIAGNÓSTICAS		CONTROL		Actividad	
	pacientes	D.M	pacientes	D.M	mes	acumulado
año actual	0	0	1		6	55
Previsto						
año anterior	2	42	5		5	42

RETINOGRAFÍA C.S.

año actual	72	39,11	226		0	1043
Previsto						
año anterior	0	0	0		0	0

LÁSER

año actual	0	0	38		8	68
Previsto						
año anterior	0	0	17		6	52

YAG

año actual	0	0	131		22	209
Previsto						
año anterior	0	0	99		37	187

CAMPIMETRIA

año actual	61	20,51	497		31	454
Previsto						
año anterior	112	95,86	392		21	452

TRASPLANTE DE CÓRNEA

año actual	0	3
año anterior	0	3

NEUMOLOGÍA
BRONCOSCOPIAS

año actual	0	0	0		2	49
Previsto						
año anterior	0	0	0		11	52

EST. DEL SUEÑO

Externalizado

año actual	0	0	0		1	48
Previsto						
año anterior	0	0	0		0	39

ESPIROMETRÍAS

año actual	0	0	0		141	1142
Previsto						
año anterior	0	0	0		147	1242

O.R.L.
AUDIOMETRÍAS

año actual	0	0	0		163	1188
Previsto						
año anterior	0	0	0		159	1130

ENDOSCOPIAS

año actual	0	0	0		103	708
Previsto						
año anterior	0	0	0		89	697

BIOPSIAS

año actual	0	0	0		0	47
Previsto						
año anterior	0	0	0		2	42

PR. DE ALERGIA

año actual	0	0	0		0	35
Previsto						
	0	0	0		1	41

JULIO, 2015

MEDICINA INTENSIVA

TELEMETRÍAS

año actual
Previsto
año anterior

Actividad	
mes	acumulado
42	274
37	262

N. PARENTERALES

año actual
Previsto
año anterior

32	222
36	295

PAC. REANIMACION

año actual
Previsto
año anterior

18	125
20	121

HEMATOLOGÍA

TTºS. ANTICOAG. ORALES

año actual
Previsto
año anterior

2766	18695
2762	18335

TTºQUIMIOTERAPIA

año actual
Previsto
año anterior

18	167
40	281

NEFROLOGÍA

MAPA

año actual
Previsto
año anterior

Actividad	
mes	acumulado
34	212
20	158

DERMATOLOGÍA

PR. DE ALERGIA

año actual
Previsto
año anterior

Actividad	
mes	acumulado
0	6
0	20

ANESTESIA

VALORACION PREOPERATORIA ANESTESIA

año actual
Previsto
año anterior

Actividad	
mes	acumulado
137	1584
198	407

JULIO, 2015

INGRESOS PROGRAMADOS

	Mes			Acumulado		
	año actual	año anterior	previsto	año actual	año anterior	previsto
TRAUMATOLOGÍA	44	39	33	365	374	348
CIRUGÍA GENERAL AGC	49	47	36	491	471	402
GINECOLOGÍA	9	10	11	71	84	80
UROLOGÍA	12	17	15	188	190	193
O.R.L.	4	5	7	42	43	65
OFTALMOLOGÍA	1	1	2	25	27	30
s-total	119	119	104	1182	1189	1118
CARDIOLOGÍA	6	7	5	35	38	31
DIGESTIVO	0	4	2	4	8	11
ENDOCRINOLOGÍA	1	0	0	3	3	0
MEDICINA INTERNA AGC	1	1	3	15	16	21
NEUROLOGÍA	1	2	2	12	21	14
NEUMOLOGÍA	1	0	2	15	9	18
s-total	10	14	14	84	95	95
NEFROLOGÍA AGC	4	6	3	16	16	18
s-total	4	6	3	16	16	18
MEDICINA INTENSIVA AGC	2	3	2	26	43	22
UDAD. CUIDADOS PALIATIVOS	1	0	0	5	3	0
OBSTETRICIA	3	4	2	22	20	16
PEDIATRÍA	1	0	1	7	4	7
PSIQUIATRÍA AGC (SM)	8	3	5	42	43	30
HEMATOLOGÍA	3	0	3	18	20	20
TOTAL	151	149	134	1402	1433	1326

JULIO, 2015

INGRESOS URGENTES

	Mes			Acumulado		
	año actual	año anterior	previsto	año actual	año anterior	previsto
TRAUMATOLOGÍA	29	30	29	189	212	199
CIRUGÍA GENERAL AGC	31	34	40	296	254	291
GINECOLOGÍA	6	11	13	58	57	89
UROLOGÍA	14	11	16	123	79	106
O.R.L.	2	6	4	42	44	36
OFTALMOLOGÍA	0	0	0	2	0	0
s-total	82	92	102	710	646	721
CARDIOLOGÍA	43	29	44	279	283	292
DIGESTIVO	24	27	30	181	206	207
ENDOCRINOLOGÍA	1	0	1	5	9	12
MEDICINA INTERNA AGC	100	93	71	839	838	606
NEUROLOGÍA	37	37	31	219	261	240
NEUMOLOGÍA	26	27	25	210	214	238
s-total	231	213	202	1733	1811	1595
UCE-CARDIOLOGÍA	2	3	9	26	42	57
UCE-DIGESTIVO	0	0	2	3	4	18
UCE-ENDOCRINOLOGÍA	0	0	0	1	0	2
UCE-MEDICINA INTERNA	26	25	39	306	262	313
UCE-NEUROLOGÍA	0	3	7	17	10	44
UCE-NEUMOLOGÍA	1	4	4	29	37	39
s-total	29	35	61	382	355	473
NEFROLOGÍA AGC	2	5	5	37	44	33
UCE-NEFROLOGÍA	0	0	0	0	1	2
s-total	2	5	5	37	45	35
MEDICINA INTENSIVA AGC	17	20	14	112	112	99
UDAD. CUIDADOS PALIATIVOS	7	6	8	37	38	51
OBSTETRICIA	25	33	42	226	255	280
PEDIATRÍA	29	18	10	228	205	110
PSIQUIATRÍA AGC	13	22	17	102	121	130
HEMATOLOGÍA	6	6	5	48	50	23
TOTAL	441	450	466	3615	3638	3517

INGRESOS H.D.Q

	Mes			Acumulado		
	año actual	año anterior	previsto	año actual	año anterior	previsto
TRAUMATOLOGÍA	17	8	10	148	121	170
CIRUGÍA GENERAL	0	5	8	16	54	116
GINECOLOGÍA	5	9	5	54	73	99
UROLOGÍA	3	9	20	47	52	92
O.R.L.	0	0	0	23	24	5
OFTALMOLOGÍA	1	0	0	1	0	0
s-total	26	31	43	289	324	482

TRASLADOS

	Mes			Acumulado		
	año actual	año anterior	previsto	año actual	año anterior	previsto
TRAUMATOLOGÍA	2	0	3	14	10	9
CIRUGÍA GENERAL AGC	12	12	6	61	70	52
GINECOLOGÍA	0	2	1	5	19	7
UROLOGÍA	2	3	6	19	18	29
O.R.L.	0	0	1	0	3	2
OFTALMOLOGÍA	0	0	0	0	0	0
s-total	16	17	17	99	120	99
CARDIOLOGÍA	10	14	18	109	116	111
DIGESTIVO	0	0	2	9	7	13
ENDOCRINOLOGÍA	0	1	1	1	2	3
MEDICINA INTERNA AGC	6	2	5	48	29	39
NEUROLOGÍA	1	0	2	9	5	14
NEUMOLOGÍA	1	0	2	15	9	14
s-total	18	17	30	191	168	194
UCE-CARDIOLOGÍA	1	0	2	1	2	7
UCE-DIGESTIVO	0	0	3	0	2	14
UCE-ENDOCRINOLOGÍA	0	0	0	0	0	0
UCE-MEDICINA INTERNA	0	0	1	1	2	6
UCE-NEUROLOGÍA	0	0	0	0	0	0
UCE-NEUMOLOGÍA	0	0	0	2	2	2
s-total	1	0	6	4	8	29
NEFROLOGÍA AGC	1	1	1	6	3	8
UCE-NEFROLOGÍA	0	0	0	0	0	0
s-total	1	1	1	6	3	8
MEDICINA INTENSIVA AGC	18	16	28	142	131	151
UDAD. CUIDADOS PALIATIVOS	1	2	2	8	14	18
OBSTETRICIA	1	2	1	6	10	8
PEDIATRÍA	0	0	0	0	0	0
PSIQUIATRÍA AGC	0	0	1	2	6	2
HEMATOLOGÍA	1	0	2	8	5	7
TOTAL	57	55	88	466	465	516

INGRESOS

POR SERVICIOS

	Mes			Acumulado		
	año actual	año anterior	previsto	año actual	año anterior	previsto
TRAUMATOLOGÍA	75	69	65	568	596	556
CIRUGÍA GENERAL	92	93	82	848	795	745
GINECOLOGÍA	15	23	25	134	160	176
UROLOGÍA	28	31	37	330	287	328
O.R.L.	6	11	12	84	90	103
OFTALMOLOGÍA	1	1	2	27	27	30
CARDIOLOGÍA	59	50	67	423	437	434
DIGESTIVO	24	31	34	194	221	231
ENDOCRINOLOGÍA	2	1	2	9	14	15
MEDICINA INTERNA	107	96	79	902	883	666
NEFROLOGÍA	7	12	9	59	63	59
NEUROLOGÍA	39	39	35	240	287	268
NEUMOLOGÍA	28	27	29	240	232	270
UCE-CARDIOLOGÍA	3	3	11	27	44	64
UCE-DIGESTIVO	0	0	5	3	6	32
UCE-ENDOCRINOLOGÍA	0	0	0	1	0	2
UCE-MEDICINA INTERNA	26	25	40	307	264	319
UCE-NEFROLOGÍA	0	0	0	0	1	2
UCE-NEUROLOGÍA	0	3	7	17	10	44
UCE-NEUMOLOGÍA	1	4	4	31	39	41
MEDICINA INTENSIVA	37	39	44	280	286	272
UDAD. CUIDADOS PALIATIVOS	9	8	10	50	55	69
OBSTETRICIA	29	39	45	254	285	304
PEDIATRÍA	30	18	11	235	209	117
PSIQUIATRÍA	21	25	23	146	170	162
HEMATOLOGÍA	10	6	10	74	75	50
TOTAL	649	654	688	5.483	5.536	5.359

JULIO, 2015

ALTAS

	Mes			Acumulado		
	año actual	año anterior		año actual	año anterior	
TRAUMATOLOGÍA	86	79		559	585	
CIRUGÍA GENERAL AGC	95	81		784	721	
GINECOLOGÍA	13	19		128	138	
UROLOGÍA	25	35		308	272	
O.R.L.	6	10		84	84	
OFTALMOLOGÍA	1	2		27	27	
s-total	226	226		1890	1827	
CARDIOLOGÍA	65	47		383	409	
DIGESTIVO	28	32		178	201	
ENDOCRINOLOGÍA	2	1		7	12	
MEDICINA INTERNA AGC	107	95		868	859	
NEUROLOGÍA	37	43		239	291	
NEUMOLOGÍA	26	22		234	218	
s-total	265	240		1909	1990	
UCE-CARDIOLOGÍA	3	3		27	41	
UCE-DIGESTIVO	0	1		3	6	
UCE-ENDOCRINOLOGÍA	0	0		1	0	
UCE-MEDICINA INTERNA	32	27		301	263	
UCE-NEUROLOGÍA	1	3		17	11	
UCE-NEUMOLOGÍA	1	4		30	42	
s-total	37	38		379	363	
NEFROLOGÍA AGC	7	9		54	58	
UCE-NEFROLOGÍA	0	0		0	1	
s-total	7	9		54	59	
MEDICINA INTENSIVA AGC	13	6		63	61	
UDAD. CUIDADOS PALIATIVOS	10	9		49	55	
OBSTETRICIA	29	35		251	270	
PEDIATRÍA	33	17		239	210	
PSIQUIATRÍA AGC	22	21		143	165	
HEMATOLOGÍA	11	6		71	73	
TOTAL	653	607		5048	5073	

ALTAS H.D.Q.

	Mes			Acumulado		
	año actual	año anterior		año actual	año anterior	
TRAUMATOLOGÍA	17	8		148	121	
CIRUGÍA GENERAL	0	5		16	54	
GINECOLOGÍA	5	9		54	73	
UROLOGÍA	3	9		47	52	
O.R.L.	0	0		23	24	
OFTALMOLOGÍA	1	0		1	0	
s-total	26	31		289	324	

JULIO, 2015

REINGRESOS < 31 DIAS

	Mes			Acumulado		
	año actual	año anterior		año actual	año anterior	
TRAUMATOLOGÍA	8	3		30	22	
CIRUGÍA GENERAL AGC	9	17		106	81	
GINECOLOGÍA	1	2		12	13	
UROLOGÍA	6	3		41	30	
O.R.L.	0	0		7	6	
OFTALMOLOGÍA	0	0		0	1	
s-total	24	25		196	153	
CARDIOLOGÍA	10	5		38	42	
DIGESTIVO	2	1		26	25	
ENDOCRINOLOGÍA	0	0		0	0	
MEDICINA INTERNA AGC	17	16		150	142	
NEUROLOGÍA	1	3		15	14	
NEUMOLOGÍA	2	2		41	43	
s-total	32	27		270	266	
UCE-CARDIOLOGÍA	0	0		3	2	
UCE-DIGESTIVO	0	0		1	0	
UCE-ENDOCRINOLOGÍA	0	0		0	0	
UCE-MEDICINA INTERNA	5	4		40	37	
UCE-NEUROLOGÍA	0	0		0	0	
UCE-NEUMOLOGÍA	0	0		2	6	
s-total	5	4		46	45	
NEFROLOGÍA AGC	4	4		14	8	
UCE-NEFROLOGÍA	0	0		0	0	
s-total	4	4		14	8	
MEDICINA INTENSIVA AGC	1	0		11	9	
UDAD. CUIDADOS PALIATIVOS	1	2		9	15	
OBSTETRICIA	0	3		9	23	
PEDIATRÍA	2	0		11	6	
PSIQUIATRÍA AGC	5	2		23	15	
HEMATOLOGÍA	1	2		26	29	
TOTAL	75	69		615	569	

JULIO, 2015

ÉXITOS

	Mes			Acumulado		
	año actual	año anterior		año actual	año anterior	
TRAUMATOLOGÍA	0	3		14	7	
CIRUGÍA GENERAL AGC	0	0		9	8	
GINECOLOGÍA	0	0		0	0	
UROLOGÍA	1	0		7	5	
O.R.L.	0	1		0	2	
OFTALMOLOGÍA	0	0		0	0	
s-total	1	4		30	22	
CARDIOLOGÍA	0	0		0	3	
DIGESTIVO	0	3		5	6	
ENDOCRINOLOGÍA	0	0		0	1	
MEDICINA INTERNA AGC	13	13		124	106	
NEUROLOGÍA	1	1		12	12	
NEUMOLOGÍA	2	2		13	7	
s-total	16	19		154	135	
UCE-CARDIOLOGÍA	0	0		0	1	
UCE-DIGESTIVO	0	0		0	0	
UCE-ENDOCRINOLOGÍA	0	0		0	0	
UCE-MEDICINA INTERNA	1	1		13	9	
UCE-NEUROLOGÍA	0	0		0	1	
UCE-NEUMOLOGÍA	0	0		0	0	
s-total	1	1		13	11	
NEFROLOGÍA AGC	0	0		4	3	
UCE-NEFROLOGÍA	0	0		0	0	
s-total	0	0		4	3	
MEDICINA INTENSIVA AGC	3	1		14	20	
UDAD. CUIDADOS PALIATIVOS	2	3		26	20	
OBSTETRICIA	0	0		0	0	
PEDIATRÍA	0	0		0	0	
PSIQUIATRÍA AGC	0	0		0	0	
HEMATOLOGÍA	1	0		12	1	
URGENCIAS AGC	2	4		33	24	
TOTAL	26	32		286	236	

ESTANCIAS

JULIO, 2015

	Mes			Acumulado		
	año actual	año anterior		año actual	año anterior	
TRAUMATOLOGÍA	485	546		4007	4725	
CIRUGÍA GENERAL AGC	813	700		5883	5431	
GINECOLOGÍA	52	88		566	645	
UROLOGÍA	207	196		1736	1649	
O.R.L.	17	111		301	527	
OFTALMOLOGÍA	2	2		61	53	
s-total	1576	1643		12554	13030	
CARDIOLOGÍA	243	242		2000	2321	
DIGESTIVO	207	310		1652	2095	
ENDOCRINOLOGÍA	4	5		24	70	
MEDICINA INTERNA AGC	846	859		7211	7059	
NEUROLOGÍA	229	359		1777	2338	
NEUMOLOGÍA	254	311		2735	2443	
s-total	1783	2086		15399	16326	
UCE-CARDIOLOGÍA	12	12		128	181	
UCE-DIGESTIVO	0	3		14	67	
UCE-ENDOCRINOLOGÍA	0	0		229	0	
UCE-MEDICINA INTERNA	171	167		1494	1618	
UCE-NEUROLOGÍA	1	14		104	63	
UCE-NEUMOLOGÍA	14	20		228	344	
s-total	198	216		2197	2273	
NEFROLOGÍA AGC	42	49		408	397	
UCE-NEFROLOGÍA	0	0		0	3	
s-total	42	49		408	400	
MEDICINA INTENSIVA AGC	157	145		1024	830	
UDAD. CUIDADOS PALIATIVOS	65	58		262	367	
OBSTETRICIA	81	83		730	799	
PEDIATRÍA	71	64		744	654	
PSIQUIATRÍA AGC	220	275		1869	1935	
HEMATOLOGÍA	64	51		594	508	
TOTAL	4257	4670		35781	37122	

**ESTANCIAS MEDIA
SERVICIOS**

	Mes			Acumulado		
	año actual	año anterior	previsto	año actual	año anterior	previsto
TRAUMATOLOGÍA	6,47	7,91	7,00	7,05	7,93	7,00
CIRUGÍA GENERAL	8,84	7,53	6,80	6,94	6,83	6,80
GINECOLOGÍA	3,47	3,83	3,70	4,22	4,03	3,70
UROLOGÍA	7,39	6,32	6,50	5,26	5,75	6,50
O.R.L.	2,83	10,09	3,50	3,58	5,86	3,50
OFTALMOLOGÍA	2,00	2,00	1,75	2,26	1,96	1,75
CARDIOLOGÍA	4,12	4,84	5,60	4,73	5,31	5,60
DIGESTIVO	8,63	10,00	8,00	8,52	9,48	8,00
ENDOCRINOLOGÍA	2,00	5,00	4,30	2,67	5,00	4,30
MEDICINA INTERNA	7,91	8,95	7,50	7,99	7,99	7,50
NEFROLOGÍA	6,00	4,08	6,20	6,92	6,30	6,20
NEUROLOGÍA	5,87	9,21	8,40	7,40	8,15	8,40
NEUMOLOGÍA	9,07	11,52	8,50	11,40	10,53	8,50
UCE-CARDIOLOGÍA	4,00	4,00	4,00	4,74	4,11	4,00
UCE-DIGESTIVO	#¡DIV/0!	#¡DIV/0!	3,15	4,67	11,17	3,15
UCE-ENDOCRINOLOGÍA	#¡DIV/0!	#¡DIV/0!	3,50	229,00	#¡DIV/0!	3,50
UCE-MEDICINA INTERNA	6,58	6,68	4,00	4,87	6,13	4,00
UCE-NEFROLOGÍA	#¡DIV/0!	#¡DIV/0!	3,00	#¡DIV/0!	3,00	3,00
UCE-NEUROLOGÍA	#¡DIV/0!	4,67	4,50	6,12	6,30	4,50
UCE-NEUMOLOGÍA	14,00	5,00	4,00	7,35	8,82	4,00
MEDICINA INTENSIVA	4,24	3,72	3,50	3,66	2,90	3,50
UDAD. CUIDADOS PALIATIVOS	7,22	7,25	6,00	5,24	6,67	6,00
OBSTETRICIA	2,79	2,13	2,75	2,87	2,80	2,75
PEDIATRÍA	2,37	3,56	2,50	3,17	3,13	2,50
PSIQUIATRÍA	10,48	11,00	11,00	12,80	11,38	11,00
HEMATOLOGÍA	6,40	8,50	6,75	8,03	6,77	6,75
TOTAL	7,19	7,80	6,98	7,13	7,32	6,82

JULIO, 2015

URGENCIAS ATENDIDAS

	Mes			Acumulado		
	año actual	año anterior	previsto	año actual	año anterior	previsto
TRAUMATOLOGÍA	134	139	147	895	979	1052
CIRUGÍA GENERAL AGC	56	51	56	408	388	411
GINECOLOGÍA	68	76	68	533	470	507
UROLOGÍA	25	30	32	190	170	224
O.R.L.	30	37	36	279	294	289
OFTALMOLOGÍA	80	74	89	568	551	563
s-total	393	407	428	2873	2852	3046
CARDIOLOGIA	52	33	48	340	334	386
DIGESTIVO	24	29	33	193	219	267
ENDOCRINOLOGÍA	2	0	3	7	9	23
MEDICINA INTERNA AGC	145	148	147	1351	1310	1187
NEUROLOGÍA	37	41	44	242	274	355
NEUMOLOGÍA	27	32	41	239	252	328
s-total	287	283	316	2372	2398	2546
NEFROLOGÍA AGC	3	10	6	36	65	45
MEDICINA INTENSIVA AGC	18	14	17	99	103	120
UDAD. CUIDADOS PALIATIVOS	7	7	11	41	39	63
OBSTETRICIA	48	64	79	390	408	500
PEDIATRÍA	202	184	207	1980	1783	1861
PSIQUIATRÍA AGC	26	34	32	174	233	237
HEMATOLOGÍA	5	7	9	51	50	45
U. OBSERVACION URGENCIAS	0	0	0	0	94	0
URGENCIAS AGC	1653	1656	1600	11940	11396	11678
TOTAL	2642	2666	2705	19956	19421	20141

URGENCIAS INGRESADAS

	Mes			Acumulado		
	año actual	año anterior	previsto	año actual	año anterior	previsto
TRAUMATOLOGÍA	29	30	27	185	205	177
CIRUGÍA GENERAL AGC	32	34	37	292	249	265
GINECOLOGÍA	5	10	12	56	57	83
UROLOGÍA	14	11	16	117	77	104
O.R.L.	2	6	4	40	40	37
OFTALMOLOGÍA	0	0	0	2	0	0
s-total	82	91	96	692	628	666
CARDIOLOGÍA	45	30	54	304	322	358
DIGESTIVO	23	26	33	180	207	229
ENDOCRINOLOGÍA	1	0	1	6	9	18
MEDICINA INTERNA AGC	126	118	105	1148	1099	902
NEUROLOGÍA	37	40	40	233	267	297
NEUMOLOGÍA	27	31	31	235	250	286
s-total	259	245	264	2106	2154	2090
NEFROLOGÍA AGC	1	5	5	31	41	32
UCE-NEFROLOGÍA	0	0	0	0	0	2
s-total	1	5	5	31	41	34
MEDICINA INTENSIVA AGC	15	14	14	86	96	100
UDAD. CUIDADOS PALIATIVOS	7	6	8	37	38	51
OBSTETRICIA	22	29	42	207	240	278
PEDIATRÍA	23	11	11	174	145	113
PSIQUIATRÍA AGC	11	21	17	95	112	130
HEMATOLOGÍA	4	5	5	42	43	23
URGENCIAS	0	0	0	0	0	0
TOTAL	424	427	462	3470	3497	3485

JULIO, 2015

% READM EN < 72 HORAS

	Mes			Acumulado		
	año actual	año anterior	previsto	año actual	año anterior	previsto
TRAUMATOLOGÍA	6,67	3,68	-	5,80	5,02	-
CIRUGÍA GENERAL	10,53	24,49	-	9,07	11,17	-
GINECOLOGÍA	5,88	7,89	-	8,07	7,45	-
UROLOGÍA	16,00	24,14	-	22,92	24,26	-
O.R.L.	10,00	8,11	-	11,79	14,92	-
OFTALMOLOGÍA	8,75	5,41	-	6,51	5,44	-
CARDIOLOGÍA	4,00	0,00	-	2,37	2,40	-
DIGESTIVO	8,33	17,24	-	9,33	5,48	-
ENDOCRINOLOGÍA	0,00	0,00	-	14,29	11,11	-
MEDICINA INTERNA	3,27	6,21	-	5,10	4,82	-
NEFROLOGÍA	0,00	0,00	-	0,00	4,62	-
NEUROLOGÍA	7,69	10,00	-	8,23	8,79	-
NEUMOLOGÍA	7,41	3,23	-	6,25	4,76	-
MEDICINA INTENSIVA	11,11	6,67	-	7,07	2,91	-
UDAD. CUIDADOS PALIATIVOS	14,29	0,00	-	7,32	5,26	-
OBSTETRICIA	12,24	14,06	-	16,41	12,75	-
PEDIATRÍA	6,97	6,59	-	7,99	7,75	-
PSIQUIATRÍA	7,69	6,06	-	7,47	9,48	-
HEMATOLOGÍA	16,67	0,00	-	3,92	8,16	-
URGENCIAS OBSERVACION	0,00	0,00	-	0,00	6,32	-
URGENCIAS	3,45	3,61	-	4,00	3,75	-
TOTAL	4,90	5,27	5,00	5,52	5,25	5,00

**% READM EN < 72 HORAS
SOLO UGC MED. INTERNA**

	Mes			Acumulado		
	año actual	año anterior	previsto	año actual	año anterior	previsto
CARDIOLOGÍA	4,00	0,00	-	2,37	2,40	-
DIGESTIVO	8,33	17,24	-	9,33	5,48	-
ENDOCRINOLOGÍA	0,00	0,00	-	14,29	11,11	-
MEDICINA INTERNA	3,27	6,21	-	5,10	4,82	-
NEUROLOGÍA	7,69	10,00	-	8,23	8,79	-
NEUMOLOGÍA	7,41	3,23	-	6,25	4,76	-
s-total	4,75	6,83	5,00	5,52	5,01	5,00

JULIO, 2015

**IQ.PROGRAMADAS
CON HOSPITALIZACIÓN**

	Mes			Acumulado		
	año actual	año anterior	previsto	año actual	año anterior	previsto
TRAUMATOLOGÍA	66	55	42	462	464	424
CIRUGÍA GENERAL AGC	54	39	30	496	463	379
GINECOLOGÍA	10	11	10	69	69	66
UROLOGÍA	15	20	21	205	200	224
O.R.L.	5	5	8	41	44	72
OFTALMOLOGÍA	0	1	2	24	26	30
Subtotal	150	131	113	1297	1266	1195
ANESTESIA	0	2	0	7	8	0
CARDIOLOGÍA	5	4	0	17	19	0
DIGESTIVO	2	0	0	7	8	0
Subtotal	7	6	0	31	35	0
TOTAL	157	137	113	1328	1301	1195

**IQ.PROGRAMADAS
AMBULATORIAS**

	Mes			Acumulado		
	año actual	año anterior	previsto	año actual	año anterior	previsto
TRAUMATOLOGÍA	31	19	24	258	226	295
CIRUGÍA GENERAL AGC	0	6	6	28	65	110
GINECOLOGÍA	5	9	5	53	69	97
UROLOGÍA	16	9	18	83	85	114
O.R.L.	1	1	3	49	35	18
OFTALMOLOGÍA	121	102	108	840	803	936
Subtotal	174	146	164	1311	1283	1570
ANESTESIA	12	11	2	132	95	11
CARDIOLOGÍA	5	4	4	28	28	25
DIGESTIVO	0	0	0	8	2	1
Subtotal	17	15	6	168	125	37
TOTAL	191	161	170	1479	1408	1607

**PROCESOS QUIRURGICOS
QUIROFANO DE CTAS. EXT.**

	Mes			Acumulado		
	año actual	año anterior	previsto	año actual	año anterior	previsto
TRAUMATOLOGÍA	0	0	3	38	29	37
CIRUGÍA GENERAL AGC	0	0	11	263	235	271
GINECOLOGÍA	0	0	8	100	107	140
UROLOGÍA	0	0	6	101	119	37
O.R.L.	0	0	0	0	0	0
OFTALMOLOGÍA	0	0	0	0	0	0
DERMATOLOGIA	70	57	100	724	718	849
TOTAL	70	57	128	1226	1208	1334

**IQ.URGENTES
CON HOSPITALIZACIÓN**

	Mes			Acumulado		
	año actual	año anterior	previsto	año actual	año anterior	previsto
TRAUMATOLOGÍA	14	6	7	51	53	37
CIRUGÍA GENERAL AGC	18	12	14	127	105	108
GINECOLOGÍA + OBS.	5	15	12	72	79	89
UROLOGÍA	2	4	3	31	27	29
O.R.L.	1	0	1	5	3	7
OFTALMOLOGÍA	0	0	0	2	0	0
Subtotal	40	37	37	288	267	270
ANESTESIA	0	1	0	2	2	0
CARDIOLOGÍA	1	1	0	2	2	0
DIGESTIVO	3	0	0	3	1	0
Subtotal	4	2	0	7	5	0
TOTAL	44	39	37	295	272	270

IQ.URGENTES JULIO, 2015

AMBULATORIAS

	Mes			Acumulado		
	año actual	año anterior	previsto	año actual	año anterior	previsto
TRAUMATOLOGÍA	0	0	0	2	0	2
CIRUGÍA GENERAL AGC	0	0	1	0	0	6
GINECOLOGÍA	0	0	1	0	1	5
UROLOGÍA	0	1	0	2	3	4
O.R.L.	0	0	0	0	0	0
OFTALMOLOGÍA	0	0	1	1	2	4
Subtotal	0	1	3	5	6	21
ANESTESIA	0	0	0	1	0	0
CARDIOLOGÍA	0	1	0	0	1	0
DIGESTIVO	0	0	0	0	2	0
Subtotal	0	1	0	1	3	0
TOTAL	0	2	3	6	9	21

RDTº. QUIRÚRGICO (BLOQUE Q)

HORARIO: MAÑANAS

	Mes			Acumulado		
	año actual	año anterior	previsto	año actual	año anterior	previsto
TRAUMATOLOGÍA	75,55	69,62	76,00	72,50	72,10	76,00
CIRUGÍA GENERAL AGC	74,50	75,56	76,00	73,88	77,74	76,00
GINECOLOGÍA	72,60	80,34	76,00	81,43	76,52	76,00
UROLOGÍA	87,23	68,68	76,00	78,53	75,03	76,00
O.R.L.	84,10	66,95	76,00	67,70	63,23	76,00
OFTALMOLOGÍA	62,42	70,07	76,00	65,62	59,67	76,00
ANESTESIA	96,43	80,87	76,00	66,31	50,58	76,00
CARDIOLOGÍA	77,64	74,20	76,00	59,70	61,94	76,00
total	75,56	72,12	76,00	73,06	71,62	76,00

RDTº. QUIRÚRGICO (BLOQUE Q)

HORARIO: TARDES

	Mes			Acumulado		
	año actual	año anterior	previsto	año actual	año anterior	previsto
TRAUMATOLOGÍA	0,00	0,00	76,00	58,60	60,23	76,00
CIRUGÍA GENERAL AGC	0,00	0,00	76,00	51,46	61,35	76,00
GINECOLOGÍA	0,00	0,00	76,00	0,00	0,00	76,00
UROLOGÍA	0,00	0,00	76,00	38,13	47,77	76,00
O.R.L.	0,00	0,00	76,00	0,00	0,00	76,00
OFTALMOLOGÍA	0,00	0,00	76,00	0,00	0,00	76,00
ANESTESIA	0,00	0,00	76,00	71,23	61,67	76,00
CARDIOLOGÍA	0,00	0,00	76,00	0,00	0,00	76,00
total	0,00	0,00	76,00	55,07	59,12	76,00

RDTº. QUIRÚRGICO (BLOQUE Q)

HORARIO: MAÑANAS + TARDES

	Mes			Acumulado		
	año actual	año anterior	previsto	año actual	año anterior	previsto
TRAUMATOLOGÍA	75,92	69,62	76,00	70,92	70,75	76,00
CIRUGÍA GENERAL AGC	74,50	75,56	76,00	71,60	76,21	76,00
GINECOLOGÍA	72,60	80,34	76,00	81,43	76,52	76,00
UROLOGÍA	87,23	68,68	76,00	77,00	72,80	76,00
O.R.L.	84,10	66,95	76,00	67,70	63,23	76,00
OFTALMOLOGÍA	62,42	70,07	76,00	65,62	59,67	76,00
ANESTESIA	96,43	80,87	76,00	66,52	50,94	76,00
CARDIOLOGÍA	81,67	74,20	76,00	60,32	61,94	76,00
total	75,79	72,12	76,00	71,69	70,69	76,00

RDTº. QUIRÚRGICO

QUIROFANO DE CTAS. EXT.

	Mes			Acumulado		
	año actual	año anterior	previsto	año actual	año anterior	previsto
TRAUMATOLOGÍA	0,00	0,00	76,00	85,95	36,38	76,00
CIRUGÍA GENERAL AGC	0,00	0,00	76,00	88,60	43,24	76,00
GINECOLOGÍA	0,00	0,00	76,00	65,21	51,61	76,00
UROLOGÍA	0,00	0,00	76,00	64,76	55,53	76,00
O.R.L.	0,00	0,00	76,00	0,00	0,00	76,00
OFTALMOLOGÍA	0,00	0,00	76,00	0,00	0,00	76,00
DERMATOLOGIA	42,50	85,42	76,00	77,27	74,92	76,00
total	42,50	85,42	76,00	77,90	54,28	76,00

JULIO, 2015

**I.Q. SUSPENDIDAS
BLOQUE QUIRÚRGICO**

	Mes			Acumulado		
	año actual	año anterior	previsto	año actual	año anterior	previsto
TRAUMATOLOGÍA	3	3		35	24	
CIRUGÍA GENERAL AGC	2	1		31	28	
GINECOLOGÍA	1	0		9	7	
UROLOGÍA	0	0		22	16	
O.R.L.	0	0		7	4	
OFTALMOLOGÍA	4	8		41	46	
ANESTESIA	1	0		5	5	
CARDIOLOGÍA	0	0		5	3	
DIGESTIVO	1	0		3	0	
total	12	12		158	133	

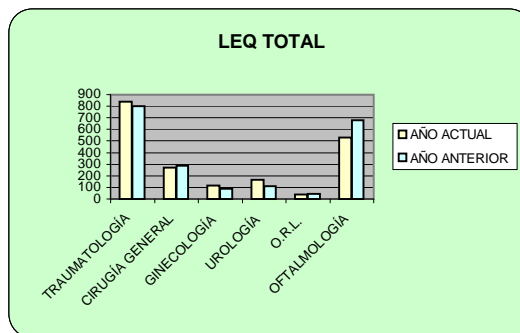
**I.Q. SUSPENDIDAS
QUI. CTAS. EXT**

	Mes			Acumulado		
	año actual	año anterior	previsto	año actual	año anterior	previsto
TRAUMATOLOGÍA	0	0		4	3	
CIRUGÍA GENERAL AGC	0	0		14	18	
GINECOLOGÍA	0	0		6	11	
UROLOGÍA	0	0		6	11	
O.R.L.	0	0		0	0	
OFTALMOLOGÍA	0	0		0	0	
DERMATOLOGIA	1	0		3	7	
ANESTESIA	0	0		0	0	
CARDIOLOGÍA	0	0		0	0	
DIGESTIVO	0	0		0	0	
total	1	0		33	50	

JULIO, 2015

**LISTA DE ESPERA
QUIRÚRGICA TOTAL**

	PACIENTES	
	año actual	año anterior
TRAUMATOLOGÍA	841	799
CIRUGÍA GENERAL AGC	270	287
GINECOLOGÍA	116	88
UROLOGÍA	168	109
O.R.L.	38	42
OFTALMOLOGÍA	531	678
total	1964	2003



IND. ENTR/SALIDA LE.TOTAL

	MES			ACUMULADO		
	año actual	año anterior	previsto	año actual	año anterior	previsto
TRAUMATOLOGÍA	0,97	1,16	<1,00	1,01	1,05	<1,00
CIRUGÍA GENERAL AGC	1,16	1,19	<1,00	0,93	0,96	<1,00
GINECOLOGÍA	2,17	1,05	<1,00	1,26	0,91	<1,00
UROLOGÍA	1,28	1,14	<1,00	1,02	0,96	<1,00
O.R.L.	2,20	1,50	<1,00	1,00	1,01	<1,00
OFTALMOLOGÍA	0,81	0,74	<1,00	0,98	0,95	<1,00
total	1,07	1,00	<1,00	1,01	0,98	1,00

**LISTA DE ESPERA
QUIRÚRGICA ESTRUCTURAL**

	PACIENTES		DEMORA MEDIA		
	año actual	año anterior	año actual	año anterior	previsto
TRAUMATOLOGÍA	693	675	73,99	87,49	60
CIRUGÍA GENERAL AGC	222	274	72,28	77,75	60
GINECOLOGÍA	116	79	53,36	74,09	60
UROLOGÍA	144	105	69,18	64,35	60
O.R.L.	31	39	42,87	63,90	60
OFTALMOLOGÍA	477	622	75,30	77,37	60
total	1683	1794	71,73	80,03	60

TRAMOS LE. ESTRUCTURAL

	PACIENTES	0-90 d.	91-180 d.	181-365 d.	>365 d.	
TRAUMATOLOGÍA	693	448	245		0	0
CIRUGÍA GENERAL AGC	222	144	78		0	0
GINECOLOGÍA	116	97	19		0	0
UROLOGÍA	144	100	44		0	0
O.R.L.	31	29	2		0	0
OFTALMOLOGÍA	477	292	185		0	0
total	1683	1110	573	0	0	0

Nº de pacientes de LEQ Estructural > 180 d.

año actual	año anterior	previsto
0	0	0

Porcentaje de pacientes LEQ Estructural entre 91 y 180 d.

34,05	39,97	29,00
--------------	--------------	-------

Difª interanual (2015-2014) de pacientes en LEQ Estructural

-6,19	-6,47	N.D.
--------------	--------------	------

E.M. PREOPERATORIA

	PACIENTES		ACUMULADO		
	año actual	año anterior	año actual	año anterior	previsto
TRAUMATOLOGÍA	2,38	2,15	2,28	2,89	P:0,6- Urg:4,0
CIRUGÍA GENERAL AGC	3,46	1,72	1,92	1,85	P:0,6- Urg:4,0
GINECOLOGÍA	0,90	0,82	2,35	1,17	P:0,6- Urg:4,0
UROLOGÍA	6,47	1,55	1,75	1,62	P:0,6- Urg:4,0
O.R.L.	0,00	0,60	0,02	0,93	P:0,6- Urg:4,0
OFTALMOLOGÍA	0,00	1,00	1,04	1,00	P:0,6- Urg:4,0
total	3,01	1,75	1,97	2,11	P:0,6- Urg:4,0

JULIO, 2015

**CONSULTAS EXTERNAS
PRIMERAS**

	Mes			Acumulado		
	año actual	año anterior	previsto	año actual	año anterior	previsto
TRAUMATOLOGÍA	243	328	443	2748	2948	3480
CIRUGÍA GENERAL AGC	132	163	138	1434	1644	1500
GINECOLOGÍA	61	104	156	955	959	1125
UROLOGÍA	88	92	145	1166	1179	1317
O.R.L.	305	335	230	2021	2059	2014
OFTALMOLOGÍA	379	386	526	3149	3868	4113
s-total	1208	1408	1638	11473	12657	13549
CARDIOLOGÍA	85	119	152	1267	1216	1162
DIGESTIVO	120	95	136	1558	1448	1201
ENDOCRINOLOGÍA	77	83	102	645	697	644
MEDICINA INTERNA AGC	79	89	97	734	701	751
NEUROLOGÍA	108	144	120	1110	1237	1076
NEUMOLOGÍA	83	83	114	693	740	834
s-total	552	613	721	6007	6039	5668
NEFROLOGÍA AGC	37	29	42	229	276	269
OBSTETRICIA	40	29	42	239	224	304
PLANIFICACIÓN FAMILIAR	30	31	37	153	207	245
PEDIATRÍA	22	44	24	296	315	273
CENTRO SALUD MENTAL AGC	113	122	140	1164	1264	1218
HEMATOLOGÍA	142	91	124	791	709	875
DERMATOLOGÍA	398	285	303	2479	2330	2517
REHABILITACIÓN	207	167	211	1392	1353	1485
UNIDAD DEL DOLOR	39	42	72	344	284	508
TOTAL	2788	2861	3354	24567	25658	26911

**ALTA RESOLUCIÓN
(de las Cex. Primeras)**

	Mes			Acumulado		
	año actual	año anterior	previsto	año actual	año anterior	previsto
TRAUMATOLOGÍA	13	3		73	3	
CIRUGÍA GENERAL AGC	4	5		73	32	
GINECOLOGÍA	0	0		1	0	
UROLOGÍA	0	0		0	0	
O.R.L.	79	80		553	449	
OFTALMOLOGÍA	1	0		1	1	
s-total	97	88		701	485	
CARDIOLOGÍA	15	24		326	254	
DIGESTIVO	0	3		13	35	
ENDOCRINOLOGÍA	0	0		0	0	
MEDICINA INTERNA AGC	10	3		71	20	
NEUROLOGÍA	0	0		0	0	
NEUMOLOGÍA	0	0		0	0	
s-total	25	30		410	309	
NEFROLOGÍA AGC	0	0		0	0	
OBSTETRICIA	0	0		0	0	
PLANIFICACIÓN FAMILIAR	0	0		0	0	
PEDIATRÍA	0	5		13	11	
CENTRO SALUD MENTAL AGC	0	0		1	0	
HEMATOLOGÍA	0	0		0	0	
DERMATOLOGÍA	281	25		1588	327	
REHABILITACIÓN	0	0		0	0	
UNIDAD DEL DOLOR	0	0		8	17	
TOTAL	403	148	6%	2721	1149	6%

JULIO, 2015

**CONSULTAS EXTERNAS
SUCESIVAS**

	Mes			Acumulado		
	año actual	año anterior	previsto	año actual	año anterior	previsto
TRAUMATOLOGÍA	1148	1087	986	9691	9218	8210
CIRUGÍA GENERAL AGC	327	326	336	3471	3550	3690
GINECOLOGÍA	404	378	422	3652	3456	3721
UROLOGÍA	316	233	320	3003	2874	2751
O.R.L.	234	229	225	1994	2234	2208
OFTALMOLOGÍA	451	446	554	3944	4361	5578
s-total	2880	2699	2843	25755	25693	26158
CARDIOLOGÍA	84	64	63	1138	1055	920
DIGESTIVO	196	161	164	2286	2065	2003
ENDOCRINOLOGÍA	350	252	179	2367	2150	1508
MEDICINA INTERNA AGC	265	143	181	2143	2140	1735
NEUROLOGÍA	164	211	232	2563	3198	1715
NEUMOLOGÍA	174	165	85	1613	1546	950
s-total	1233	996	904	12110	12154	8831
NEFROLOGÍA AGC	126	109	104	992	941	847
s-total	126	109	104	992	941	847
OBSTETRICIA	105	67	138	706	746	1220
PLANIFICACIÓN FAMILIAR	138	96	112	919	995	868
PEDIATRÍA	80	100	109	1198	1085	1259
CENTRO SALUD MENTAL AGC	825	1022	920	8607	10770	7880
HEMATOLOGÍA	212	286	183	1876	2270	1307
DERMATOLOGÍA	184	117	109	1884	1831	1766
REHABILITACIÓN	420	358	264	2842	2872	1909
UNIDAD DEL DOLOR	42	58	118	471	1724	1245
TOTAL	6245	5908	5804	57360	61081	53290

**ALTAS EN CEX
Por el Facultativo**

	Mes			Acumulado		
	año actual	año anterior	previsto	año actual	año anterior	previsto
TRAUMATOLOGÍA	0	0	0	2	2	0
CIRUGÍA GENERAL AGC	96	55	0	617	606	0
GINECOLOGÍA	0	0	0	0	6	0
UROLOGÍA	9	11	0	141	159	0
O.R.L.	0	0	0	0	0	0
OFTALMOLOGÍA	64	104	0	397	753	0
s-total	169	170	0	1157	1526	0
CARDIOLOGÍA	0	0	0	0	0	0
DIGESTIVO	39	31	0	404	363	0
ENDOCRINOLOGÍA	42	24	0	298	239	0
MEDICINA INTERNA AGC	28	14	0	189	200	0
NEUROLOGÍA	0	6	0	53	56	0
NEUMOLOGÍA	0	0	0	5	3	0
s-total	109	75	0	949	861	0
NEFROLOGÍA AGC	18	16	0	145	137	0
OBSTETRICIA	0	0	0	0	0	0
PLANIFICACIÓN FAMILIAR	0	0	0	0	0	0
PEDIATRÍA	12	16	0	152	121	0
CENTRO SALUD MENTAL AGC	50	32	0	332	85	0
HEMATOLOGÍA	0	4	0	9	25	0
DERMATOLOGÍA	294	16	0	1088	59	0
REHABILITACIÓN	0	0	0	0	0	0
UNIDAD DEL DOLOR	8	14	0	79	114	0
TOTAL	660	343	0	3911	2928	0

JULIO, 2015

L.E. TOTAL	Mes			Acumulado		
	año actual	año anterior	previsto	año actual	año anterior	previsto
TRAUMATOLOGÍA	1239	1227		-	-	-
CIRUGÍA GENERAL AGC	160	157		-	-	-
GINECOLOGÍA	170	208		-	-	-
UROLOGÍA	224	278		-	-	-
O.R.L.	69	118		-	-	-
OFTALMOLOGÍA	1150	319		-	-	-
s-total	3012	2307		-	-	-
CARDIOLOGÍA	232	331		-	-	-
DIGESTIVO	284	515		-	-	-
ENDOCRINOLOGÍA	60	100		-	-	-
MEDICINA INTERNA AGC	135	162		-	-	-
NEUROLOGÍA	84	66		-	-	-
NEUMOLOGÍA	197	129		-	-	-
s-total	992	1303		-	-	-
NEFROLOGÍA AGC	7	4		-	-	-
PEDIATRÍA	14	35		-	-	-
CENTRO SALUD MENTAL AGC	53	51		-	-	-
HEMATOLOGÍA	10	19		-	-	-
DERMATOLOGÍA	230	358		-	-	-
REHABILITACIÓN	132	96		-	-	-
UNIDAD DEL DOLOR	103	82		-	-	-
TOTAL	4553	4255		-	-	-

CONSULTAS EXTERNAS L.E. ESTRUCTURAL	PACIENTES			DEMORA MEDIA		
	año actual	año anterior	previsto	año actual	año anterior	previsto
TRAUMATOLOGÍA	1159	1185		65,30	44,65	30
CIRUGÍA GENERAL AGC	141	135		30,85	13,01	30
GINECOLOGÍA	95	136		18,98	26,25	30
UROLOGÍA	207	248		25,03	30,00	30
O.R.L.	38	72		1,82	6,17	30
OFTALMOLOGÍA	1098	270		53,26	15,71	30
s-total	2738	2046		53,16	34,39	
CARDIOLOGÍA	213	303		29,64	48,60	25
DIGESTIVO	233	463		22,62	50,80	50
ENDOCRINOLOGÍA	52	74		11,10	23,84	30
MEDICINA INTERNA AGC	113	128		24,85	30,81	30
NEUROLOGÍA	77	56		10,49	14,77	30
NEUMOLOGÍA	176	94		37,38	22,63	30
s-total	864	1118		25,87	41,96	
NEFROLOGÍA AGC	4	2		3,25	4,00	30
PEDIATRÍA	11	33		23,82	34,94	30
CENTRO SALUD MENTAL AGC	3	5		13,33	15,40	30
HEMATOLOGÍA	0	0		0,00	0,00	30
DERMATOLOGÍA	162	286		10,23	16,67	10
REHABILITACIÓN	102	68		14,16	10,46	30
UNIDAD DEL DOLOR	82	68		46,05	48,47	30
TOTAL	3966	3626		44,15	35,10	40

Difª interanual (2015-2014) pacientes en LECEX Estructural

9,38	2,93	N.D.
------	------	------

JULIO, 2015

IND. ENTR/SAL L.E. ESTRUCT.	PACIENTES			entradas	salidas	Ind. Entr/Sal
	TOTALES	ESTRUCT.				
TRAUMATOLOGÍA	1239	1159		3049	2748	1,11
CIRUGÍA GENERAL AGC	160	141		1489	1434	1,04
GINECOLOGÍA	170	95		1290	1194	1,08
UROLOGÍA	224	207		1179	1167	1,01
O.R.L.	69	38		1917	2023	0,95
OFTALMOLOGÍA	1150	1098		2752	2241	1,23
s-total	3012	2738		11676	10807	1,08
CARDIOLOGÍA	232	213		1324	1267	1,04
DIGESTIVO	284	233		1572	1558	1,01
ENDOCRINOLOGÍA	60	52		666	645	1,03
MEDICINA INTERNA AGC	135	113		769	734	1,05
NEUROLOGÍA	84	77		1071	1110	0,96
NEUMOLOGÍA	197	176		762	693	1,10
s-total	992	864		6164	6007	1,03
NEFROLOGÍA AGC	7	4		231	229	1,01
PEDIATRÍA	14	11		287	296	0,97
CENTRO SALUD MENTAL AGC	53	3		1185	1164	1,02
HEMATOLOGÍA	10	0		861	791	1,09
DERMATOLOGÍA	230	162		2556	2479	1,03
REHABILITACIÓN	132	102		1425	1392	1,02
UNIDAD DEL DOLOR	103	82		323	242	1,33
TOTAL	4553	3966		24708	23407	1,06

REPROGRAM.CEX PRIMERAS	año actual	año anterior	previsto	año actual	año anterior	previsto
TRAUMATOLOGÍA	4,95	9,09	<7%	21,44	18,52	<7%
CIRUGÍA GENERAL	8,54	10,99	<7%	18,93	12,59	<7%
GINECOLOGÍA	14,78	24,43	<7%	18,70	22,81	<7%
UROLOGÍA	26,83	8,08	<7%	15,60	15,46	<7%
O.R.L.	5,87	18,99	<7%	11,80	13,38	<7%
OFTALMOLOGÍA	14,98	5,52	<7%	10,80	10,64	<7%
CARDIOLOGÍA	50,00	35,57	<7%	37,13	41,54	<7%
DIGESTIVO	20,00	37,77	<7%	21,06	26,21	<7%
ENDOCRINOLOGÍA	8,57	25,00	<7%	7,44	10,56	<7%
MEDICINA INTERNA	22,22	23,39	<7%	24,39	24,29	<7%
NEFROLOGÍA	10,00	0,00	<7%	5,17	1,75	<7%
NEUROLOGÍA	9,60	31,75	<7%	13,63	28,12	<7%
NEUMOLOGÍA	17,54	16,49	<7%	15,83	10,57	<7%
PLANIFICACIÓN FAMILIAR	0,00	0,00	<7%	0,00	0,00	<7%
PEDIATRÍA	4,00	22,03	<7%	16,22	15,90	<7%
CENTRO SALUD MENTAL	10,45	8,78	<7%	10,32	8,47	<7%
HEMATOLOGÍA	24,00	24,44	<7%	9,66	14,19	<7%
DERMATOLOGÍA	9,44	9,73	<7%	7,04	7,35	<7%
REHABILITACIÓN	13,96	3,95	<7%	10,43	3,89	<7%
UNIDAD DEL DOLOR	26,32	14,55	<7%	22,88	12,11	<7%
TOTAL	14,27	16,82	<15%	16,38	16,77	15,00

JULIO, 2015

**INTERCONSULTAS
HOSPITALIZACION**

	Mes			Acumulado		
	año actual	año anterior	previsto	año actual	año anterior	previsto
TRAUMATOLOGÍA	10	9	7	57	68	55
CIRUGÍA GENERAL AGC	16	21	12	119	129	90
GINECOLOGÍA	5	7	4	35	37	31
UROLOGÍA	13	17	7	72	69	66
O.R.L.	9	5	8	62	59	62
OFTALMOLOGÍA	5	10	11	33	46	117
s-total	58	69	49	378	408	421
CARDIOLOGÍA	19	19	15	117	138	108
DIGESTIVO	10	7	5	61	80	48
ENDOCRINOLOGÍA	13	11	19	127	127	122
MEDICINA INTERNA AGC	21	21	21	187	178	139
NEUROLOGÍA	10	6	11	109	104	76
NEUMOLOGÍA	5	10	9	83	87	69
s-total	78	74	80	684	714	562
NEFROLOGÍA AGC	7	6	8	60	76	67
MEDICINA INTENSIVA	7	3	6	42	39	48
UDAD. CUIDADOS PALIATIVOS	1	2	2	14	26	55
PSIQUIATRÍA AGC	7	12	12	69	71	67
HEMATOLOGÍA	42	36	34	363	370	239
DERMATOLOGÍA	7	11	12	59	72	58
REHABILITACIÓN	20	19	13	115	123	98
UNIDAD DEL DOLOR	56	58	45	505	472	362
TOTAL	283	290	261	2289	2371	1977

IND. C.GESTIÓN 2014-2015

	Dif. LEQ 2015-2014	Dif. CMA 2015-2014	Dif. LECEX 2015-2014	% Altas en CEX. FAC		
TRAUMATOLOGÍA	2,67	14,16	-2,19	0,07		
CIRUGÍA GENERAL AGC	-18,98	-56,92	4,44	43,03		
GINECOLOGÍA	46,84	-23,19	-30,15	0,00		
UROLOGÍA	37,14	-2,35	-16,53	12,09		
O.R.L.	-20,51	40,00	-47,22	0,00		
OFTALMOLOGÍA	-23,31	4,61	306,67	12,61		
s-total	-6,19	2,18	33,82	10,08		
CARDIOLOGÍA	-	-	-29,70	0,00		
DIGESTIVO	-	-	-49,68	25,93		
ENDOCRINOLOGÍA	-	-	-29,73	46,20		
MEDICINA INTERNA AGC	-	-	-11,72	25,75		
NEUROLOGÍA	-	-	37,50	4,77		
NEUMOLOGÍA	-	-	87,23	0,72		
s-total	-	-	-22,72	15,80		
NEFROLOGÍA AGC	-	-	100,00	63,32		
OBSTETRICIA	-	-	-	0,00		
PLANIFICACIÓN FAMILIAR	-	-	-	0,00		
PEDIATRÍA	-	-	-66,67	51,35		
CENTRO SALUD MENTAL AGC	-	-	-40,00	28,52		
HEMATOLOGÍA	-	-	#¡DIV/0!	1,14		
DERMATOLOGÍA	-	-	-43,36	43,89		
REHABILITACIÓN	-	-	50,00	0,00		
UNIDAD DEL DOLOR	-	-	20,59	22,97		
TOTAL	-	-	9,38	15,92		

SERVICIO: TRAUMATOLOGÍA
MES: JULIO, 2015

HOSPITALIZACIÓN	Mes			Acumulado		
	año actual	año anterior	previsto	año actual	año anterior	previsto
I. PROGRAMADOS	44	39	33	365	374	348
I. URGENTES	29	30	29	189	212	199
TOTAL INGRESOS	73	69	62	554	586	547
TRASLADOS	2	0	3	14	10	9
INGRESOS * SERVICIOS	75	69	65	568	596	556
ALTAS	86	79	62	559	585	547
REINGRESOS <31 DIAS	8	3	0	30	22	0
% REINGRESOS <31DIAS	9,30	3,80	0,00	5,37	3,76	0,00
ESTANCIAS	485	546	455	4.007	4.725	3.892
ESTANCIA MEDIA	6,47	7,91	7,00	7,05	7,93	7,00

URGENCIAS						
URG. ATENDIDAS	134	139	147	895	979	1.052
URG. INGRESADAS	29	30	27	185	205	177
% INGRESADAS/ATENDIDAS	21,64	21,58	18,37	20,67	20,94	16,83
% READM.en <72 HORAS	6,67	3,68	-	5,80	5,02	-

ACTIVIDAD QUIRÚRGICA						
I.Q. PROGR. CON INGRESO	66	55	42	462	464	424
I.Q. PROGR. AMBULATORIAS	31	19	24	258	226	295
total I.Q. Programadas	97	74	66	720	690	719
I.Q. URG. CON INGRESO	14	6	7	51	53	37
I.Q. URG. AMBULATORIAS	0	0	0	2	0	2
RDTº. DE QUIRÓFANO MAÑANAS	75,55	69,62	76,00	72,50	72,10	76,00
RDTº. DE QUIRÓFANO TARDES	0,00	0,00	76,00	58,60	60,23	76,00
RDTº. DE QUIRÓFANO M+T	75,92	69,62	76,00	70,92	70,75	76,00
% I.Q. SUSPENDIDAS	3,00	3,90	<3,7%	4,64	3,36	<3,7%
E.M. PREOPEATORIA	2,38	2,15	P:0,7- Urg:3,8	2,28	2,89	P:0,7- Urg:3,8

OTRA ACTIVIDAD QUIRÚRGICA						
P.Q. FUERA QUIROFANO EN QUI.06	0	0	3	38	29	37
Total O.A.Q	0	0	3	38	29	37

L.E. QUIRÚRGICA TOTAL						
PACIENTES				841	799	
ÍNDICE ENTRADAS/SALIDAS	0,97	1,16		1,01	1,05	1

L.E. QUIRÚRGICA ESTRUCTURAL						
PACIENTES				693	675	
DEMORA MEDIA				73,99	87,49	60
TRAMOS L.E. ESTRUCTURAL	0-90 días	91-180 días	181-365 días	>365 días	TOTAL	
	448	245	0	0	693	

CONSULTAS EXTERNAS						
PRIMERAS	243	328	443	2.748	2.948	3.480
SUCESIVAS	1.148	1.087	986	9.691	9.218	8.210
R/ SUCESIVAS/PRIMERAS	4,72	3,31	2,23	3,53	3,13	2,36
% PRIMERAS DE ALTA RESOLUCIÓN	5,35	0,91	>10%	2,66	0,10	10,00
REPROGRAMACIONES CEX PRIMERAS	4,95	9,09	<7,00%	21,44	18,52	7,00

L.E. TOTAL						
PACIENTES				1239	1227	
L.E. ESTRUCTURAL				1159	1185	
DEMORA MEDIA				65,30	44,65	30
IND. ENTR/SAL L.E. ESTRUCT.	entradas	salidas	% Entr./Sal			
	3049	2748	1,11			

YESOS PROGRAMADOS	ND	ND	ND	ND	ND	ND
ÉXITUS	0	3	0	14	7	0
INTERCONSULTAS HOSPITALIZACIÓN	10	9	7	57	68	55

AGC: CIRUGÍA GENERAL y D.
MES: JULIO, 2015

HOSPITALIZACIÓN	Mes			Acumulado		
	año actual	año anterior	previsto	año actual	año anterior	previsto
I. PROGRAMADOS	49	47	36	491	471	402
I. URGENTES	31	34	40	296	254	291
TOTAL INGRESOS	80	81	76	787	725	693
TRASLADOS	12	12	6	61	70	52
INGRESOS * SERVICIOS	92	93	82	848	795	745
ALTAS	95	81	76	784	721	693
REINGRESOS <31 DIAS	9	17	0	106	81	0
% REINGRESOS <31DIAS	9,47	20,99	0,00	13,52	11,23	0,00
ESTANCIAS	813	700	558	5.883	5.431	5.066
ESTANCIA MEDIA	8,84	7,53	6,80	6,94	6,83	6,80

URGENCIAS						
URG. ATENDIDAS	56	51	56	408	388	411
URG. INGRESADAS	32	34	37	292	249	265
% INGRESADAS/ATENDIDAS	57,14	66,67	66,07	71,57	64,18	64,48
% READM.en <72 HORAS	10,53	24,49	-	9,07	11,17	-

ACTIVIDAD QUIRÚRGICA						
I.Q. Progr. con ingreso	54	39	30	496	463	379
I.Q. Progr. Ambulatorias	0	6	6	28	65	110
total I.Q. Programadas	54	45	36	524	528	489
I.Q. Urg. con ingreso	18	12	14	127	105	108
I.Q. Urg. Ambulatorias	0	0	1	0	0	6
RDTº. DE QUIRÓFANO MAÑANAS	74,50	75,56	76,00	73,88	77,74	76,00
RDTº. DE QUIRÓFANO TARDES	0,00	0,00	76,00	51,46	61,35	76,00
RDTº. DE QUIRÓFANO M+T	74,50	75,56	76,00	71,60	76,21	76,00
% I.Q. SUSPENDIDAS	3,57	2,17	<3,7%	5,59	5,04	<3,7%
E.M. PREOPERATORIA	3,46	1,72	P:0,7- Urg:3,8	1,92	1,85	P:0,7- Urg:3,8

OTRA ACTIVIDAD QUIRÚRGICA						
P.Q. FUERA QUIROFANO EN QUI.06	0	0	11	263	235	271
Total O.A.Q.	0	0	11	263	235	271

L.E. QUIRÚRGICA TOTAL						
PACIENTES				270	287	
ÍNDICE ENTRADAS/SALIDAS	1,16	1,19		0,93	0,96	1

L.E. QUIRÚRGICA ESTRUCTURAL						
PACIENTES				222	274	
DEMORA MEDIA				72,28	77,75	60
TRAMOS L.E. ESTRUCTURAL	0-90 días	91-180 días	181-365 días	>365 días	TOTAL	
	144	78	0	0	222	

CONSULTAS EXTERNAS						
PRIMERAS	132	163	138	1.434	1.644	1.500
SUCESIVAS	327	326	336	3.471	3.550	3.690
R/ SUCESIVAS/PRIMERAS	2,48	2,00	2,43	2,42	2,16	2,46
% PRIMERAS DE ALTA RESOLUCIÓN	3,03	3,07	>10%	5,09	1,95	10,00
REPROGRAMACIONES CEX PRIMERAS	8,54	10,99	<7,00%	18,93	12,59	7,00

L.E. TOTAL						
PACIENTES				160	157	
L.E. ESTRUCTURAL				141	135	
DEMORA MEDIA				30,85	13,01	30

IND. ENTR/SAL L.E. ESTRUCT.	entradas	salidas	% Entr./Sal
	1489	1434	1,04



AGC: CIRUGÍA GENERAL y D.
MES: JULIO, 2015

ENDOSCOPIAS						
COLONOSCOPIAS	20	30	24	209	193	181
LISTA ESP.COLONOSCOPIAS						
PACIENTES				65	88	
DEMORA MEDIA				40,00	76,72	30
ÉXITOS	0	0	0	9	8	0
INTERCONSULTAS HOSPITALIZACION	16	21	12	119	129	90

SERVICIO GINECOLOGIA
MES: JULIO, 2015

HOSPITALIZACIÓN	Mes			Acumulado		
	año actual	año anterior	previsto	año actual	año anterior	previsto
I. PROGRAMADOS	9	10	11	71	84	80
I. URGENTES	6	11	13	58	57	89
TOTAL INGRESOS	15	21	24	129	141	169
TRASLADOS	0	2	1	5	19	7
INGRESOS * SERVICIOS	15	23	25	134	160	176
ALTAS	13	19	24	128	138	169
REINGRESOS <31 DIAS	1	2	0	12	13	0
% REINGRESOS <31DIAS	7,69	10,53	0,00	9,38	9,42	0,00
ESTANCIAS	52	88	93	566	645	651
ESTANCIA MEDIA	3,47	3,83	3,70	4,22	4,03	3,70

URGENCIAS						
URG. ATENDIDAS	68	76	68	533	470	507
URG. INGRESADAS	5	10	12	56	57	83
% INGRESADAS/ATENDIDAS	7,35	13,16	17,65	10,51	12,13	16,37
% READM.en <72 HORAS	5,88	7,89	-	8,07	7,45	-

ACTIVIDAD QUIRÚRGICA						
I.Q. PROGR. CON INGRESO	10	11	10	69	69	66
I.Q. PROGR. AMBULATORIAS	5	9	5	53	69	97
total I.Q. Programadas	15	20	15	122	138	163
I.Q. URG. CON INGRESO	5	15	12	72	79	89
I.Q. URG. AMBULATORIAS	0	0	1	0	1	5
RDTº. DE QUIRÓFANO MAÑANA	72,60	80,34	76,00	81,43	76,52	76,00
RDTº. DE QUIRÓFANO TARDES	0,00	0,00	76,00	0,00	0,00	76,00
RDTº. DE QUIRÓFANO M+T	72,60	80,34	76,00	81,43	76,52	76,00
% I.Q. SUSPENDIDAS	6,25	0,00	<3,7%	6,87	4,83	<3,7%
E.M. PREOPERATORIA	0,90	0,82	P:0,7- Urg:3,8	2,35	1,17	P:0,7- Urg:3,8

OTRA ACTIVIDAD QUIRÚRGICA						
P.Q. FUERA QUIROFANO EN QUI.06	0	0	8	100	107	140
Total O.A.Q.	0	0	8	100	107	140

L.E. QUIRÚRGICA TOTAL						
PACIENTES				116	88	
ÍNDICE ENTRADAS/SALIDAS	2,17	1,05		1,26	0,91	1

L.E. QUIRÚRGICA ESTRUCTURAL						
PACIENTES				116	79	
DEMORA MEDIA				53,36	74,09	60
TRAMOS L.E. ESTRUCTURAL	0-90 días	91-180 días	181-365 días	>365 días	TOTAL	
	97	19	0	0	116	

CONSULTAS EXTERNAS						
PRIMERAS	61	104	156	955	959	1.125
SUCESIVAS	404	378	422	3.652	3.456	3.721
R/ SUCESIVAS/PRIMERAS	6,62	3,63	2,71	3,82	3,60	3,31
% PRIMERAS DE ALTA RESOLUCIÓN	0,00	0,00	>10%	0,10	0,00	10,00
REPROGRAMACIONES CEX PRIMERAS	14,78	24,43	<7,00%	18,70	22,81	7,00
CONSULTA DE CRIBADO	21	32	42	924	920	367

L.E. TOTAL						
PACIENTES				170	208	
L.E. ESTRUCTURAL				95	136	
DEMORA MEDIA				18,98	26,25	30

IND. ENTR/SAL L.E. ESTRUCT.	entradas	salidas	% Entr./Sal
	1290	1194	1,08



OTRAS ACTIVIDADES

ECOGRAFÍAS GINECOLOGICAS	216	235	346	1.564	1767	2404
--------------------------	-----	-----	-----	-------	------	------

LISTAS DE ESPERA

ECOGRAFÍAS GINECOLOGICAS

PACIENTES				726	465	
DEMORA MEDIA				0,00	46,75	25

ÉXITUS	0	0	0	0	0	0
--------	---	---	---	---	---	---

INTERCONSULTAS HOSPITALIZACION	5	7	4	35	37	31
--------------------------------	---	---	---	----	----	----

SERVICIO OBSTETRICIA
MES: JULIO, 2015

HOSPITALIZACIÓN	Mes			Acumulado		
	año actual	año anterior	previsto	año actual	año anterior	previsto
I. PROGRAMADOS	3	4	2	22	20	16
I. URGENTES	25	33	42	226	255	280
TOTAL INGRESOS	28	37	44	248	275	296
TRASLADOS	1	2	1	6	10	8
INGRESOS * SERVICIOS	29	39	45	254	285	304
ALTAS	29	35	44	251	270	296
REINGRESOS <31 DIAS	0	3	0	9	23	0
% REINGRESOS <31 DIAS	0,00	8,57	0,00	3,59	8,52	0,00
ESTANCIAS	81	83	124	730	799	836
ESTANCIA MEDIA	2,79	2,13	2,75	2,87	2,80	2,75

URGENCIAS						
URG. ATENDIDAS	48	64	79	390	408	500
URG. INGRESADAS	22	29	42	207	240	278
% INGRESADAS/ATENDIDAS	45,83	45,31	53,16	53,08	58,82	55,60
% READM.en <72 HORAS	12,24	14,06	-	16,41	12,75	-

PARTOS Y CESÁREAS						
DESCONOCIDO	0	0	0	0	0	0
PARTOS	20	22	35	158	179	224
CESÁREAS	10	10	5	57	49	39
total	30	32	40	215	228	263
PARTOS CON EPIDURAL	14	12	15	105	114	94
ÍNDICE DE CESÁREAS	33,33	31,25	<17%	26,51	21,49	17,00
%PARTOS CON EPIDURAL	70,00	54,55	<58%	66,46	63,69	58,00

CONSULTAS EXTERNAS						
OBSTETRICIA						
PRIMERAS	40	29	42	239	224	304
SUCESIVAS	105	67	138	706	746	1220
R/ SUCESIVAS/PRIMERAS	2,63	2,31	3,29	2,95	3,33	4,01
% PRIMERAS DE ALTA RESOLUCIÓN	0,00	0,00	>10%	0,00	0,00	10,00
PLANIFICACIÓN FAMILIAR						
PRIMERAS	30	31	37	153	207	245
SUCESIVAS	138	96	112	919	995	868
R/ SUCESIVAS/PRIMERAS	4,60	3,10	3,03	6,01	4,81	3,54

OTRAS ACTIVIDADES						
ECOGRAFÍAS OBSTÉTRICAS	154	103	128	850	714	885
LISTAS DE ESPERA						
ECOGRAFÍAS OBSTÉTRICAS						
PACIENTES				203	206	
DEMORA MEDIA				0,00	17,81	25

SERVICIO OBSTETRICIA
MES: JULIO, 2015

INDICADORES PARTO Y LACTANCIA (EN PORCENTAJES)

previsto

EAPN I 14:	porcentaje de lactancia materna al alta.	60%
EAPN I 01:	porcentaje de partos vaginales atendidos exclusivamente por matronas	
EAPN I 01.1:	partos eutócicos atendidos exclusivamente por matrona	
EAPN I 02:	partos vaginales con aplic. Oxitocina artificial en la fase de dilatación	
EAPN I 02.1:	partos inicio espontáneo con aplic. Oxitocina artificial en la fase de dilatación	
EAPN I 03:	anestesia locoregional en partos vaginales	
EAPN I 04:	episiotomía en partos eutócicos	20%
EAPN I 04.1:	episiotomía en partos vaginales	

	EAPN I 14	EAPN I 01	EAPN I 01.1:	EAPN I 02	EAPN I 02.1:	EAPN I 03	EAPN I 04	EAPN I 04.1:
Enero	60,53	75,00	91,30	46,43	45,83	57,14	39,13	46,43
Febrero	81,25	63,16	80,00	57,89	50,00	63,16	26,67	26,32
Marzo	83,87	54,17	68,42	29,17	30,43	62,50	26,32	33,33
Abril	82,61	60,00	75,00	35,00	44,44	65,00	31,25	35,00
Mayo	65,85	51,85	66,67	44,44	40,91	62,96	38,10	40,74
Junio	69,57	35,00	53,85	70,00	69,23	90,00	38,46	50,00
Julio	76,67	45,00	60,00	35,00	45,00	70,00	33,33	30,00
Agosto								
Septiembre								
Octubre								
Noviembre								
Diciembre								
Acum	73,73	56,96	73,17	45,57	45,26	66,46	34,15	37,97

EAPN I 05:	desgarro perineal grado III o IV	
EAPN I 05.1:	partos vaginales con episiotomía y desgarro perineal grado III o IV	
EAPN I 05.2:	partos vaginales sin episiotomía y desgarro perineal grado III o IV	
EAPN I 06:	pinzamiento tardío del cordón umbilical	
EAPN I 06.1:	pinzamiento tardío del cordón umbilical ≥ 1 minuto	
EAPN I 07:	partos vaginales instrumentales	20%
EAPN I 07.1:	partos vaginales con ventosa	
EAPN I 07.2:	partos vaginales con forceps	

	EAPN I 05	EAPN I 05.1:	EAPN I 05.2:	EAPN I 06	EAPN I 06.1:	EAPN I 07	EAPN I 07.1:	EAPN I 07.2:
Enero	0,00	0,00	0,00	17,86	25,00	17,86	17,86	0,00
Febrero	0,00	0,00	0,00	10,53	10,53	21,05	21,05	0,00
Marzo	4,17	0,00	6,25	16,67	33,33	20,83	8,33	12,50
Abril	5,00	14,29	0,00	5,00	15,00	20,00	20,00	0,00
Mayo	3,70	9,09	0,00	22,22	25,93	22,22	22,22	0,00
Junio	0,00	0,00	0,00	40,00	60,00	35,00	30,00	5,00
Julio	5,00	16,67	0,00	30,00	35,00	25,00	25,00	0,00
Agosto								
Septiembre								
Octubre								
Noviembre								
Diciembre								
Acum	2,53	5,00	1,04	20,89	29,75	22,15	19,62	2,53

JULIO, 2015

EAPN I 7.3:	partos vaginales con espátulas	
EAPN I 08:	partos con cesarea	17%
EAPN I 08.1:	partos con cesarea electiva	
EAPN I 08.2:	partos con cesarea no electiva	
EAPN I 09:	partos vaginales tras cesarea previa	
EAPN I 10:	inducción al parto	20%
EAPN I 10.1:	inducción al parto por causa clinica: patologia materna y /o fetal	
EAPN I 10.2:	inducción al parto por gestación prolongada	

	EAPN I 07.3:	EAPN I 08	EAPN I 08.1:	EAPN I 08.2:	EAPN I 09	EAPN I 10	EAPN I 10.1:	EAPN I 10.2:
Enero	0,00	26,32	2,63	23,68	33,33	31,58	7,89	10,71
Febrero	0,00	38,71	6,45	32,26	66,67	32,26	9,68	5,26
Marzo	0,00	22,58	9,68	12,90	0,00	16,13	3,23	4,17
Abril	0,00	13,04	0,00	13,04	50,00	21,74	4,35	0,00
Mayo	0,00	32,50	2,50	30,00	25,00	32,50	5,00	3,70
Junio	0,00	9,09	0,00	9,09	100,00	36,36	0,00	10,00
Julio	0,00	33,33	16,67	16,67	0,00	16,67	3,33	5,00
Agosto								
Septiembre								
Octubre								
Noviembre								
Diciembre								
Acum	0,00	26,51	5,58	20,93	46,15	26,51	5,12	5,06

EAPN I 10.3:	inducción al parto por rotura prematura de membrana (rpm)	
EAPN I 10.4:	inducción al parto por causa no especificas (otras)	
EAPN I 11:	contacto piel con piel en paritorio	50%
EAPN I 13:	inicio precoz de lactancia materna en el paritorio (primeras 2 horas)	
EAPN I 13.1:	inicio precoz de lactancia materna en el paritorio (primeras 2 horas) en partos vaginales	
EAPN I 14.1:	complementación de lactancia materna en el hospital	
EAPN I 15:	planes de parto y nacimiento	30%

	EAPN I 10.3:	EAPN I 10.4:	EAPN I 11	EAPN I 12	EAPN I 13	EAPN I 13.1:	EAPN I 14.1:	EAPN I 15:
Enero	10,53	5,26	63,16	0,00	34,21	46,43	15,79	44,74
Febrero	9,68	6,45	56,25	0,00	43,75	73,68	18,75	41,94
Marzo	3,23	6,45	51,61	0,00	48,39	62,50	22,58	58,06
Abril	0,00	17,39	73,91	0,00	65,22	75,00	43,48	52,17
Mayo	17,50	7,50	43,90	0,00	43,90	62,96	14,63	40,00
Junio	18,18	9,09	59,09	0,00	63,34	70,00	4,55	40,91
Julio	6,67	3,33	60,00	0,00	50,00	75,00	10,00	20,00
Agosto								
Septiembre								
Octubre								
Noviembre								
Diciembre								
Acum	9,77	7,44	57,14	0,00	47,93	65,19	17,97	41,86

SERVICIO UROLOGIA
MES: JULIO, 2015

HOSPITALIZACIÓN	Mes			Acumulado		
	año actual	año anterior	previsto	año actual	año anterior	previsto
I. PROGRAMADOS	12	17	15	188	190	193
I. URGENTES	14	11	16	123	79	106
TOTAL INGRESOS	26	28	31	311	269	299
TRASLADOS	2	3	6	19	18	29
INGRESOS * SERVICIOS	28	31	37	330	287	328
ALTAS	25	35	31	308	272	299
REINGRESOS <31 DIAS	6	3	0	41	30	0
% REINGRESOS <31DIAS	24,00	8,57	0,00	13,31	11,03	0,00
ESTANCIAS	207	196	241	1736	1649	2132
ESTANCIA MEDIA	7,39	6,32	6,50	5,26	5,75	6,50

URGENCIAS						
URG. ATENDIDAS	25	30	32	190	170	224
URG. INGRESADAS	14	11	16	117	77	104
% INGRESADAS/ATENDIDAS	56,00	36,67	50,00	61,58	45,29	46,43
% READM.en <72 HORAS	16,00	24,14	-	22,92	24,26	-

ACTIVIDAD QUIRÚRGICA						
I.Q. PROGR. CON INGRESO	15	20	21	205	200	224
I.Q. PROGR. AMBULATORIAS	16	9	18	83	85	114
total I.Q. Programadas	31	29	39	288	285	338
I.Q. URG. CON INGRESO	2	4	3	31	27	29
I.Q. URG. AMBULATORIAS	0	1	0	2	3	4
RDT%. DE QUIRÓFANO MAÑANAS	87,23	68,68	76,00	78,53	75,03	76,00
RDT%. DE QUIRÓFANO TARDES	0,00	0,00	76,00	38,13	47,77	76,00
RDT%. DE QUIRÓFANO M+T	87,23	68,68	76,00	77,00	72,80	76,00
% I.Q. SUSPENDIDAS	0,00	0,00	<3,7%	7,10	5,32	<3,7%
E.M. PREOPERATORIA	6,47	1,55	P:0,7- Urg:3,8	1,75	1,62	P:0,7- Urg:3,8

OTRA ACTIVIDAD QUIRÚRGICA						
P.Q. FUERA QUIROFANO EN QUI.06	0	0	6	101	119	37
L.E. QUIRÚRGICA TOTAL						
PACIENTES				168	109	
ÍNDICE ENTRADAS/SALIDAS	1,28	1,14		1,02	0,96	1,00

L.E. QUIRÚRGICA ESTRUCTURAL						
PACIENTES				144	105	
DEMORA MEDIA				69,18	64,35	60
TRAMOS L.E. ESTRUCTURAL	0-90 días	91-180 días	181-365 días	>365 días	TOTAL	
	100	44	0	0	144	

CONSULTAS EXTERNAS						
PRIMERAS	88	92	145	1.166	1.179	1.317
SUCESIVAS	316	233	320	3.003	2.874	2.751
R/ SUCESIVAS/PRIMERAS	3,59	2,53	2,21	2,58	2,44	2,09
% PRIMERAS DE ALTA RESOLUCIÓN	0,00	0,00	>10%	0,00	0,00	10,00
REPROGRAMACIONES CEX PRIMERAS	26,83	8,08	<7,00%	15,60	15,46	7,00

L.E. TOTAL						
PACIENTES				224	278	

L.E. ESTRUCTURAL						
PACIENTES				207	248	
DEMORA MEDIA				25,03	30,00	30

IND. ENTR/SAL L.E. ESTRUCT.	entradas	salidas	% Entr./Sal
	1179	1167	1,01

ÉXITUS	1	0	0	7	5	0
INTERCONSULTAS HOSPITALIZACION	13	17	7	72	69	66

SERVICIO O.R.L.
MES: JULIO, 2015

HOSPITALIZACIÓN	Mes			Acumulado		
	año actual	año anterior	previsto	año actual	año anterior	previsto
I. PROGRAMADOS	4	5	7	42	43	65
I. URGENTES	2	6	4	42	44	36
TOTAL INGRESOS	6	11	11	84	87	101
TRASLADOS	0	0	1	0	3	2
INGRESOS * SERVICIOS	6	11	12	84	90	103
ALTAS	6	10	11	84	84	101
REINGRESOS <31 DIAS	0	0	0	7	6	0
% REINGRESOS <31DIAS	0,00	0,00	0,00	8,33	7,14	0,00
ESTANCIAS	17	111	42	301	527	361
ESTANCIA MEDIA	2,83	10,09	3,50	3,58	5,86	3,50

URGENCIAS						
URG. ATENDIDAS	30	37	36	279	294	289
URG. INGRESADAS	2	6	4	40	40	37
% INGRESADAS/ATENDIDAS	6,67	16,22	11,11	14,34	13,61	12,80
% READM.en <72 HORAS	10,00	8,11	-	11,79	14,92	-

ACTIVIDAD QUIRÚRGICA						
I.Q. Progr. con ingreso	5	5	8	41	44	72
I.Q. Progr. Ambulatorias	1	1	3	49	35	18
total I.Q. Programadas	6	6	11	90	79	90
I.Q. Urg. con ingreso	1	0	1	5	3	7
I.Q. Urg. Ambulatorias	0	0	0	0	0	0
RDTº. de quirófano Mañanas	84,10	66,95	76,00	67,70	63,23	76,00
RDTº. de quirófano Tarde	0,00	0,00	76,00	0,00	0,00	76,00
RDTº. de quirófano M+T	84,10	66,95	76,00	67,70	63,23	76,00
% I.Q. suspendidas	0,00	0,00	<3,7%	7,22	4,82	<3,7%
E.M. Preoperatoria	0,00	0,60	P:0,7- Urg:3,8	0,02	0,93	P:0,7- Urg:3,8

OTRA ACTIVIDAD QUIRÚRGICA						
P.Q. Fuera Quirófano en Qui.06	0	0	0	0	0	0

L.E. QUIRÚRGICA TOTAL						
PACIENTES				38	42	
ÍNDICE ENTRADAS/SALIDAS	2,20	1,50		1,00	1,01	<1

L.E. QUIRÚRGICA ESTRUCTURAL						
PACIENTES				31	39	
DEMORA MEDIA				42,87	63,90	60,00
TRAMOS L.E. ESTRUCTURAL	0-90 días	91-180 días	181-365 días	>365 días	TOTAL	
	29	2	0	0	31	

CONSULTAS EXTERNAS						
PRIMERAS	305	335	230	2.021	2.059	2.014
SUCESIVAS	234	229	225	1.994	2.234	2.208
R/ SUCESIVAS/PRIMERAS	0,77	0,68	0,98	0,99	1,08	1,10
% PRIMERAS DE ALTA RESOLUCIÓN	25,90	23,88	>10%	27,36	21,81	10,00
REPROGRAMACIONES CEX PRIMERAS	5,87	18,99	<7,00%	11,80	13,38	7,00

L.E. TOTAL						
PACIENTES				69	118	

L.E. ESTRUCTURAL						
PACIENTES				38	72	
DEMORA MEDIA				1,82	6,17	30

IND. ENTR/SAL L.E. ESTRUCT.	entradas	salidas	% Entr./Sal
	1917	2023	0,95

OTRAS ACTIVIDADES						
AUDIOMETRÍAS	163	159	126	1.188	1130	1189
ENDOSCOPIAS	103	89	60	708	697	479
BIOPSIAS	0	2	6	47	42	46
PRUEBAS DE ALERGIA	0	35	4	35	4	78
ÉXITUS	0	1	0	0	2	0
INTERCONSULTAS HOSPITALIZACION	9	5	8	62	59	62

SERVICIO OFTALMOLOGIA
MES: JULIO, 2015

HOSPITALIZACIÓN	Mes			Acumulado		
	año actual	año anterior	previsto	año actual	año anterior	previsto
I. PROGRAMADOS	1	1	2	25	27	30
I. URGENTES	0	0	0	2	0	0
TOTAL INGRESOS	1	1	2	27	27	30
TRASLADOS	0	0	0	0	0	0
INGRESOS * SERVICIOS	1	1	2	27	27	30
ALTAS	1	2	2	27	27	30
REINGRESOS <31 DIAS	0	0	0	0	1	0
% REINGRESOS <31DIAS	0,00	0	0,00	0,00	3,70	0
ESTANCIAS	2	2	4	61	53	53
ESTANCIA MEDIA	2,00	2,00	1,75	2,26	1,96	1,75

URGENCIAS						
URG. ATENDIDAS	80	74	89	568	551	563
URG. INGRESADAS	0	0	0	2	0	0
% INGRESADAS/ATENDIDAS	0,00	0,00	0,00	0,35	0,00	0,00
% READM.en <72 HORAS	8,75	5,41	-	6,51	5,44	-

ACTIVIDAD QUIRÚRGICA						
I.Q. PROGR. CON INGRESO	0	1	2	24	26	30
I.Q. PROGR. AMBULATORIAS	121	102	108	840	803	936
total I.Q. Programadas	121	103	110	864	829	966
I.Q. URG. CON INGRESO	0	0	0	2	0	0
I.Q. URG. AMBULATORIAS	0	0	1	1	2	4
RDTº. DE QUIRÓFANO MAÑANAS	62,42	70,07	76,00	65,62	59,67	76,00
RDTº. DE QUIRÓFANO TARDES	0,00	0,00	76,00	0,00	0,00	76,00
RDTº. DE QUIRÓFANO M+T	62,42	70,07	76,00	65,62	59,67	76,00
% I.Q. SUSPENDIDAS	3,20	7,21	<3,7%	4,53	5,26	<3,7%
E.M. PREOPERATORIA	0,00	1,00	P:0,7- Urg:3,8	1,04	1,00	P:0,7- Urg:3,8
TRASPLANTE DE CÓRNEA	0	0	1	3	3	7
L.E. QUIRÚRGICA TOTAL				531	678	
PACIENTES				0,98	0,95	1
ÍNDICE ENTRADAS/SALIDAS	0,81	0,74				

L.E. QUIRÚRGICA ESTRUCTURAL

PACIENTES				477	622	
DEMORA MEDIA				75,30	77,37	60
TRAMOS L.E. ESTRUCTURAL	0-90 días	91-180 días	181-365 días	>365 días	TOTAL	
	292	185	0	0	477	

CONSULTAS EXTERNAS

PRIMERAS	379	386	526	3.149	3.868	4.113
SUCESIVAS	451	446	554	3.944	4.361	5.578
R/ SUCESIVAS/PRIMERAS	1,19	1,16	1,05	1,25	1,13	1,36
% PRIMERAS DE ALTA RESOLUCIÓN	0,26	0,00	>10%	0,03	0,03	10,00
REPROGRAMACIONES CEX PRIMERAS	14,98	5,52	<7,00%	10,80	10,64	7,00

L.E. TOTAL

PACIENTES				1.150	319	
-----------	--	--	--	--------------	-----	--

L.E. ESTRUCTURAL

PACIENTES				1.098	270	
DEMORA MEDIA				53,26	15,71	30

IND. ENTR/SAL L.E. ESTRUCT.

	entradas	salidas	% Entr./Sal
	2752	2241	1,23

LÁSER	8	6	10	68	52	82
RETINOGRAFÍA	0	0	0	1043	0	3
YAG	22	37	59	209	187	294
ANGIOFLUORESCENCIÓGRAFÍA	6	5	23	55	42	129
CAMPIMETRIA	31	21	67	454	452	465



LISTAS DE ESPERA

LÁSER

PACIENTES
DEMORA MEDIA

38	17	
0,00	0,00	

YAG

PACIENTES
DEMORA MEDIA

131	99	
0,00	0,00	

ANGIOF.

PACIENTES
DEMORA MEDIA

1,00	7	
0,00	42,00	

CAMPIMET.

PACIENTES
DEMORA MEDIA

558	504	
20,51	95,86	

INTERCONSULTAS HOSPITALIZACION	5	10	11	33	46	117
--------------------------------	---	----	----	----	----	-----

AGC: **MEDICINA INTERNA**

MES: **JULIO, 2015**

HOSPITALIZACIÓN	Mes			Acumulado		
	año actual	año anterior	previsto	año actual	año anterior	previsto
I. PROGRAMADOS	10	14	14	84	95	95
I. URGENTES	260	248	263	2.115	2.166	2.068
TOTAL INGRESOS	270	262	277	2.199	2.261	2.163
TRASLADOS	19	17	36	195	176	223
INGRESOS * SERVICIOS	289	279	313	2.394	2.437	2.386
ALTAS	302	278	277	2.288	2.353	2.163
REINGRESOS <31 DIAS	37	31	0	316	311	0
% REINGRESOS <31 DIAS	12,25	11,15	0,00	13,81	13,22	0,00
ESTANCIAS	1.981	2.302	2.056	17.596	18.599	15.886
E. MEDIA	6,85	8,25	6,57	7,35	7,63	6,66

URGENCIAS						
URG. ATENDIDAS	287	283	316	2372	2398	2546
URG. INGRESADAS	259	245	264	2106	2154	2090
% INGRES./ATENDIDAS	90,24	86,57	83,54	88,79	89,82	82,09

CONSULTAS EXTERNAS						
PRIMERAS	552	613	721	6.007	6.039	5.668
SUCESIVAS	1.233	996	904	12.110	12.154	8.831
R/ SVAS/PRIM.	2,23	1,62	1,25	2,02	2,01	1,56

L.E. TOTAL

PACIENTES	992	1.303
-----------	------------	-------

L.E. ESTRUCTURAL

PACIENTES	864	1.118
-----------	------------	-------

IND. ENTR/SAL L.E. ESTRUCT.	entradas	salidas	% Entr./Sal
	6164	6007	6,20

ÉXITUS	17	20	-	167	146	-
--------	----	----	---	-----	-----	---

INTERCONSULTAS HOSPITALIZACION	78	74	80	684	714	562
--------------------------------	----	----	----	-----	-----	-----

AGC **MEDICINA INTERNA**
SECCIÓN: **TOTAL CARDIOLOGÍA**

(hospitalización tradicional+ hosp. UCE)

MES: **JULIO, 2015**

HOSPITALIZACIÓN	año actual	año anterior	previsto	año actual	año anterior	previsto
I. PROGRAMADOS	6	7	5	35	38	31
I. URGENTES	45	32	53	305	325	349
TOTAL INGRESOS	51	39	58	340	363	380
TRASLADOS	11	14	20	110	118	118
INGRESOS * SERVICIOS	62	53	78	450	481	498
ALTAS	68	50	58	410	450	380
REINGRESOS <31 DÍAS	10	5	0	41	44	0
% REINGRESOS <31DÍAS	14,71	10,00	0,00	10,00	9,78	0,00
ESTANCIAS	255	254	419	2.128	2.502	2.686
E. MEDIA	4,11	4,79	5,37	4,73	5,20	5,39

URGENCIAS	año actual	año anterior	previsto	año actual	año anterior	previsto
URG. ATENDIDAS	52	33	48	340	334	386
URGENCIAS INGRESADAS	45	30	54	304	322	358
% INGRES./ATENDIDAS	86,54	90,91	112,50	89,41	96,41	92,75
% READM.en <72 HORAS	4,00	0,00	-	2,37	2,40	-

ACTIVIDAD QUIRÚRGICA	Mes			Acumulado		
	año actual	año anterior	previsto	año actual	año anterior	previsto
RDTº. DE QUIROFANO MAÑANAS	77,64	74,2	76,00	59,7	61,94	76,00

CONSULTAS EXTERNAS	año actual	año anterior	previsto	año actual	año anterior	previsto
PRIMERAS	85	119	152	1.267	1.216	1.162
SUCESIVAS	84	64	63	1.138	1.055	920
R/ SVAS/PRIM.	0,99	0,54	0,41	0,90	0,87	0,79
% PRIMERAS DE ALTA RESOLUCIÓN	17,65	20,17	>10%	25,73	20,89	10,00
REPROGRAMACIONES	50,00		<7,00%	37,13		7

L.E. TOTAL						
PACIENTES				232	331	
L.E. ESTRUCTURAL						
PACIENTES				213	303	
DEMORA MEDIA				30	49	25

IND. ENTR/SAL L.E. ESTRUCT.	entradas	salidas	% Entr./Sal
	1324	1267	1,04

PRUEBAS	año actual	año anterior	previsto	año actual	año anterior	previsto
ELECTROCARDIOGRAMAS	332	448	394	3.709	4.440	3.913
ECOCARDIOGRAMAS	166	151	186	1.455	1.523	1.484
PRUEBAS DE ESFUERZO	30	27	29	234	230	285
HOLTER	36	21	16	202	184	118
ECOCARD.TRANSESOFÁGICOS	3	3	2	17	24	14
MARCAPASOS IMPLANTADOS	9	10	8	45	50	63

LISTA ESP. ECOCARDIOGRAMA						
PACIENTES				112	108	
DEMORA MEDIA				61,00	31,68	25
LISTA ESP. PRUEBA ESFUERZO						
PACIENTES				2	7	
DEMORA MEDIA				30,00	31,50	35

ÉXITUS	0	0	-	0	4	-
INTERCONSULTAS HOSPITALIZACIÓN	19	19	15	117	138	108

AGC: **MEDICINA INTERNA**
SECCIÓN: **CARDIOLOGÍA**
(hospitalización tradicional)
MES: **JULIO, 2015**

HOSPITALIZACIÓN	Mes			Acumulado		
	año actual	año anterior	previsto	año actual	año anterior	previsto
I. PROGRAMADOS	6	7	5	35	38	31
I. URGENTES	43	29	44	279	283	292
TOTAL INGRESOS	49	36	49	314	321	323
TRASLADOS	10	14	18	109	116	111
INGRESOS * SERVICIOS	59	50	67	423	437	434
ALTAS	65	47	49	383	409	323
REINGRESOS <31 DIAS	10	5	0	38	42	0
% REINGRESOS <31DIAS	15,38	10,64	0,00	9,92	10,27	0,00
ESTANCIAS	243	242	375	2.000	2.321	2.430
E. MEDIA	4,12	4,84	5,60	4,73	5,31	5,60

URGENCIAS						
URG. ATENDIDAS	52	33	48	340	334	386
URGENCIAS INGRESADAS	45	30	54	304	322	358
% INGRESADAS/ATENDIDAS	86,54	90,91	112,50	89,41	96,41	92,75
% READM.en <72 HORAS	4,00	0,00	-	2,37	2,40	-

ACTIVIDAD QUIRÚRGICA	Mes			Acumulado		
	año actual	año anterior	previsto	año actual	año anterior	previsto
I.Q. Progr. con ingreso	5	4	0	17	19	0
I.Q. Progr. Ambulatorias	5	4	4	28	28	25
total I.Q. Programadas	10	8	4	45	47	25
I.Q. Urg. con ingreso	1	1	0	2	2	0
I.Q. Urg. Ambulatorias	0	1	0	0	1	0
RDTº. de quirófano mañanas	77,64	74,2	76,00	59,70	61,94	76,00
% I.Q. suspendidas	0,00	0,00		10,00	6,00	

CONSULTAS EXTERNAS						
PRIMERAS	85	119	152	1.267	1.216	1.162
SUCESIVAS	84	64	63	1.138	1.055	920
R/ SVAS/PRIM.	0,99	0,54	0,41	0,90	0,87	0,79
% PRIMERAS DE ALTA RESOLUCIÓN	17,65	20,17	>10%	25,73	20,89	10,00
REPROGRAMACIONES CEX PRIMERAS	50,00	35,57	<7,00%	37,13	41,54	7

L.E. TOTAL						
PACIENTES				232	331	
L.E. ESTRUCTURAL						
PACIENTES				213	303	
DEMORA MEDIA				30	49	25
IND. ENTR/SAL L.E. ESTRUCT.	entradas	salidas	% Entr./Sal			
	1324	1267	1,04			

PRUEBAS						
ELECTROCARDIOGRAMAS	332	448	394	3.709	4440	3913
ECOCARDIOGRAMAS	166	151	186	1.455	1523	1484
PRUEBAS DE ESFUERZO	30	27	29	234	230	285
HOLTER	36	21	16	202	184	118
ECOCARD.TRANSESOFÁGICOS	3	3	2	17	24	14
MARCAPASOS IMPLANTADOS	9	10	8	45	50	63

LISTA ESP. ECOCARDIOGRAMA						
PACIENTES				112	108	
DEMORA MEDIA				61,00	31,68	25
LISTA ESP. PRUEBA ESFUERZO						
PACIENTES				2	7	
DEMORA MEDIA				30,00	31,50	35

ÉXITUS	0	0	0	0	3	0
INTERCONSULTAS HOSPITALIZACION	19	19	15	117	138	108

SECCIÓN: CARDIOLOGÍA - U.C.E.

MES: JULIO, 2015

HOSPITALIZACIÓN	año actual	año anterior	previsto	año actual	año anterior	previsto
I. URGENTES	2	3	9	26	42	57
TOTAL INGRESOS	2	3	9	26	42	57
TRASLADOS	1	0	2	1	2	7
INGRESOS * SERVICIOS	3	3	11	27	44	64
ALTAS	3	3	9	27	41	57
REINGRESOS <31 DIAS	0	0	0	3	2	0
% REINGRESOS <31 DIAS	0	0	0	11	5	0
ESTANCIAS	12	12	44	128	181	256
E. MEDIA	4,00	4,00	4,00	4,74	4,11	4,00

ÉXITUS	0	0	0	0	1	0
--------	---	---	---	---	---	---

AGC **MEDICINA INTERNA**
SECCIÓN: **TOTAL DIGESTIVO**
(hospitalización tradicional+ hosp. UCE)
MES: **JULIO, 2015**

HOSPITALIZACIÓN	Mes			Acumulado		
	año actual	año anterior	previsto	año actual	año anterior	previsto
I. PROGRAMADOS	0	4	2	4	8	11
I. URGENTES	24	27	32	184	210	225
TOTAL INGRESOS	24	31	34	188	218	236
TRASLADOS	0	0	5	9	9	27
INGRESOS * SERVICIOS	24	31	39	197	227	263
ALTAS	28	33	34	181	207	236
REINGRESOS <31 DIAS	2	1	0	27	25	0
% REINGRESOS <31DIAS	7,14	3,03	0,00	14,92	12,08	0,00
ESTANCIAS	207	313	288	1.666	2.162	1.949
E. MEDIA	8,63	10,10	7,38	8,46	9,52	7,41

URGENCIAS						
URG. ATENDIDAS	24	29	33	193	219	267
URGENCIAS INGRESADAS	23	26	33	180	207	229
% INGRES./ATENDIDAS	95,83	89,66	100,00	93,26	94,52	85,77
% READM.en <72 HORAS	8,33	17,24	-	9,33	5,48	-

CONSULTAS EXTERNAS						
PRIMERAS	120	95	136	1.558	1.448	1.201
SUCESIVAS	196	161	164	2.286	2.065	2.003
R/ SVAS/PRIM.	1,63	1,69		1,47	1,43	1,67
% PRIMERAS DE ALTA RESOLUCIÓN	0,00	3,16	>10%	0,83	2,42	10,00
REPROGRAMACIONES	20,00	37,77	<7,00%	21,06	26,21	<7,00%
L.E. TOTAL						
PACIENTES				284	515	
L.E. ESTRUCTURAL						
PACIENTES				233	463	
DEMORA MEDIA				23	51	50

IND. ENTR/SAL L.E. ESTRUCT.	entradas	salidas	% Entr./Sal
	1572	1558	1,01

ÉXITUS	0	3	-	5	6	-
--------	---	---	---	---	---	---

ENDOSCOPIAS						
GASTROSCOPIAS	125	76	91	965	776	631
COLONOSCOPIAS	95	65	80	837	677	601
LISTA ESP. GASTROSCOPIAS						
PACIENTES				302	405	
DEMORA MEDIA				65	88,60	35
LISTA ESP. COLONOSCOPIAS						
PACIENTES				536	354	
DEMORA MEDIA				66,90	66,30	30

INTERCONSULTAS HOSPITALIZACION	10	7	5	61	80	48
--------------------------------	----	---	---	----	----	----

AGC **MEDICINA INTERNA**
SECCIÓN: DIGESTIVO
(hospitalización tradicional)
MES: JULIO, 2015

HOSPITALIZACIÓN	año actual	año anterior	previsto	año actual	año anterior	previsto
I. PROGRAMADOS	0	4	2	4	8	11
I. URGENTES	24	27	30	181	206	207
TOTAL INGRESOS	24	31	32	185	214	218
TRASLADOS	0	0	2	9	7	13
INGRESOS * SERVICIOS	24	31	34	194	221	231
ALTAS	28	32	32	178	201	218
REINGRESOS <31 DIAS	2	1	0	26	25	0
% REINGRESOS <31 DIAS	7,14	3,13	0,00	14,61	12,44	0,00
ESTANCIAS	207	310	272	1.652	2.095	1.848
E. MEDIA	8,63	10,00	8,00	8,52	9,48	8,00
URGENCIAS						
URG. ATENDIDAS	24	29	33	193	219	267
URGENCIAS INGRESADAS	23	26	33	180	207	229
% INGRESADAS/ATENDIDAS	95,83	89,66	100,00	93,26	94,52	85,77
% READM.en <72 HORAS	8,33	17,24	-	9,33	5,48	-

ACTIVIDAD QUIRÚRGICA	Mes			Acumulado		
	año actual	año anterior	previsto	año actual	año anterior	previsto
I.Q. Progr. CON INGRESO	2	0	0	7	8	0
I.Q. Progr. AMBULATORIAS	0	0	0	8	2	1
total I.Q. Programadas	2	0	0	15	10	1
I.Q. URG. CON INGRESO	3	0	0	3	1	0
I.Q. URG. AMBULATORIAS	0	0	0	0	2	0
% I.Q. SUSPENDIDAS	33,33	#¡DIV/0!		16,67	0,00	

CONSULTAS EXTERNAS						
PRIMERAS	120	95	136	1.558	1.448	1.201
SUCESIVAS	196	161	164	2.286	2.065	2.003
R/ SVAS/PRIM.	1,63	1,69	1,21	1,47	1,43	1,67
% PRIMERAS DE ALTA RESOLUCIÓN	0,00	3,16	>10%	0,83	2,42	10,00
REPROGRAMACIONES CEX PRIMERAS	20,00	37,77	<7,00%	21,06	26,21	<7,00%
L.E. TOTAL						
PACIENTES				284	515	
L.E. ESTRUCTURAL						
PACIENTES				233	463	
DEMORA MEDIA				22,62	51	50
IND. ENTR/SAL L.E. ESTRUCT.	entradas	salidas	% Entr./Sal			
	1572	1558	1,01			

SALA DE ENDOSCOPIAS						
GASTROSCOPIAS	125	76	91	965	776	631
COLONOSCOPIAS	95	65	80	837	677	601
LISTA ESP. GASTROSCOPIAS						
PACIENTES				302	405	
DEMORA MEDIA				64,74	88,60	25
LISTA ESP. COLONOSCOPIAS						
PACIENTES				536	354	
DEMORA MEDIA				66,90	66,30	30
ÉXITUS	0	3	0	5	6	0
INTERCONSULTAS HOSPITALIZACION	10	7	5	61	80	48

SECCIÓN: DIGESTIVO - U.C.E.

MES: JULIO, 2015

HOSPITALIZACIÓN	Mes			Acumulado		
	año actual	año anterior	previsto	año actual	año anterior	previsto
I. URGENTES	0	0	2	3	4	18
TOTAL INGRESOS	0	0	2	3	4	18
TRASLADOS	0	0	3	0	2	14
INGRESOS * SERVICIOS	0	0	5	3	6	32
ALTAS	0	1	2	3	6	18
REINGRESOS <31 DIAS	0	0	0	1	0	0
% REINGRESOS <31 DIAS	#¡DIV/0!	0	0	33	0	0
ESTANCIAS	0	3	16	14	67	101
E. MEDIA	#¡DIV/0!	#¡DIV/0!	3,15	4,67	11,17	3,15
ÉXITUS	0	0	0	0	0	0

AGC: **MEDICINA INTERNA**
SECCIÓN: **TOTAL ENDOCRINOLOGÍA**
(hospitalización tradicional+ hosp. UCE)
MES: **JULIO, 2015**

HOSPITALIZACIÓN	Mes			Acumulado		
	año actual	año anterior	previsto	año actual	año anterior	previsto
I. PROGRAMADOS	1	0	0	3	3	0
I. URGENTES	1	0	1	6	9	14
TOTAL INGRESOS	2	0	1	9	12	14
TRASLADOS	0	1	1	1	2	3
INGRESOS * SERVICIOS	2	1	2	10	14	17
ALTAS	2	1	1	8	12	14
REINGRESOS <31 DIAS	0	0	0	0	0	0
% REINGRESOS <31DIAS	0	0	0	0	0	0
ESTANCIAS	4	5	9	253	70	72
E. MEDIA	2,00	5,00	4,30	25,30	5,00	4,21

URGENCIAS						
URG. ATENDIDAS	2	0	3	7	9	23
URGENCIAS INGRESADAS	1	0	1	6	9	18
% INGRES./ATENDIDAS	50,00	#¡DIV/0!	33,33	85,71	100,00	78,26
% READM.en <72 HORAS	0,00	0,00	-	14,29	11,11	-

CONSULTAS EXTERNAS						
PRIMERAS	77	83	102	645	697	644
SUCESIVAS	350	252	179	2.367	2.150	1.508
R/ SVAS/PRIM.	4,55	3,04	1,75	3,67	3,08	2,34
% PRIMERAS DE ALTA RESOLUCIÓN	0,00	0,00	>10%	0,00	0,00	10,00
REPROGRAMACIONES	8,57	25,00	<7,00%	7,44	10,56	7
L.E. TOTAL						
PACIENTES				60	100	
L.E. ESTRUCTURAL						
PACIENTES				52	74	
DEMORA MEDIA				11	24	30

IND. ENTR/SAL L.E. ESTRUCT.	entradas	salidas	% Entr./Sal
	666	645	1,03

ÉXITUS	0	0	-	0	0	-
--------	---	---	---	---	---	---

INTERCONSULTAS HOSPITALIZACION	13	11	19	127	127	122
--------------------------------	----	----	----	-----	-----	-----

AGC: **MEDICINA INTERNA**
SECCIÓN: **ENDOCRINOLOGÍA**
(hospitalización tradicional)
MES: **JULIO, 2015**

HOSPITALIZACIÓN	Mes			Acumulado		
	año actual	año anterior	previsto	año actual	año anterior	previsto
I. PROGRAMADOS	1	0	0	3	3	0
I. URGENTES	1	0	1	5	9	12
TOTAL INGRESOS	2	0	1	8	12	12
TRASLADOS	0	1	1	1	2	3
INGRESOS * SERVICIOS	2	1	2	9	14	15
ALTAS	2	1	1	7	12	12
REINGRESOS <31 DIAS	0	0	0	0	0	0
% REINGRESOS <31DIAS	0	0	0	0	0	0
ESTANCIAS	4	5	9	24	70	65
E. MEDIA	2,00	5,00	4,30	2,67	5,00	4,30

URGENCIAS						
URG. ATENDIDAS	2	0	3	7	9	23
URGENCIAS INGRESADAS	1	0	1	6	9	18
% INGRESADAS/ATENDIDAS	50,00	#¡DIV/0!	33,33	85,71	100,00	78,26
% READM.en <72 HORAS	0,00	0,00	-	14,29	11,11	-

CONSULTAS EXTERNAS						
PRIMERAS	77	83	102	645	697	644
SUCESIVAS	350	252	179	2.367	2.150	1.508
R/ SVAS/PRIM.	4,55	3,04	1,75	3,67	3,08	2,34
% PRIMERAS DE ALTA RESOLUCIÓN	0,00	0,00	>10%	0,00	0,00	10,00
REPROGRAMACIONES CEX PRIMERAS	8,57	25,00	<7,00%	7,44	10,56	7
L.E. TOTAL						
PACIENTES				60	100	
L.E. ESTRUCTURAL						
PACIENTES				52	74	
DEMORA MEDIA				11	24	30

IND. ENTR/SAL L.E. ESTRUCT.	entradas	salidas	% Entr./Sal
	666	645	1,03

ÉXITUS	0	0	0	0	1	0
--------	---	---	---	---	---	---

INTERCONSULTAS HOSPITALIZACION	13	11	19	127	127	122
--------------------------------	----	----	----	-----	-----	-----

SECCIÓN: **ENDOCRINOLOGÍA - U.C.E.**
MES: **JULIO, 2015**

HOSPITALIZACIÓN	Mes			Acumulado		
	año actual	año anterior	previsto	año actual	año anterior	previsto
I. URGENTES	0	0	0	1	0	2
TOTAL INGRESOS	0	0	0	1	0	2
TRASLADOS	0	0	0	0	0	0
INGRESOS * SERVICIOS	0	0	0	1	0	2
ALTAS	0	0	0	1	0	2
REINGRESOS <31 DIAS	0	0	0	0	0	0
% REINGRESOS <31DIAS	#¡DIV/0!	#¡DIV/0!	#¡DIV/0!	0	#¡DIV/0!	0
ESTANCIAS	0	0	0	229	0	7
E. MEDIA	#¡DIV/0!	#¡DIV/0!	3,50	229,00	#¡DIV/0!	3,50

ÉXITUS	0	0	0	0	0	0
--------	---	---	---	---	---	---

AGC **MEDICINA INTERNA**
SECCIÓN: TOTAL MEDICINA INTERNA

(hospitalización tradicional+ hospitalización UCE)

MES: JULIO, 2015

HOSPITALIZACIÓN	Mes			Acumulado		
	año actual	año anterior	previsto	año actual	año anterior	previsto
I. PROGRAMADOS	1	1	3	15	16	21
I. URGENTES	126	118	110	1.145	1.100	919
TOTAL INGRESOS	127	119	113	1.160	1.116	940
TRASLADOS	6	2	6	49	31	45
INGRESOS * SERVICIOS	133	121	119	1.209	1.147	985
ALTAS	139	122	113	1.169	1.122	940
REINGRESOS <31 DIAS	22	20	0	190	179	0
% REINGRESOS <31DIAS	15,83	16,39	0,00	16,25	15,95	0,00
ESTANCIAS	1.017	1.026	753	8.705	8.677	6.271
E. MEDIA	7,65	8,48	6,32	7,20	7,56	6,37

URGENCIAS						
URG. ATENDIDAS	145	148	147	1351	1310	1187
URGENCIAS INGRESADAS	126	118	105	1148	1099	902
% INGRES./ATENDIDAS	86,90	79,73	71,43	84,97	83,89	75,99
% READM.en <72 HORAS	3,27	6,21	-	5,10	4,82	-

CONSULTAS EXTERNAS						
PRIMERAS	79	89	97	734	701	751
SUCESIVAS	265	143	181	2.143	2.140	1.735
R/ SVAS/PRIM.	3,35	1,61	1,87	2,92	3,05	2,31
% PRIMERAS DE ALTA RESOLUCIÓN	12,66	3,37	>10%	9,67	2,85	10,00
REPROGRAMACIONES	22,22	23,39	<7,00%	24,39	24,29	7

<u>L.E. TOTAL</u>						
PACIENTES				135	162	

<u>L.E. ESTRUCTURAL</u>						
PACIENTES				113	128	
DEMORA MEDIA				25	31	30

IND. ENTR/SAL L.E. ESTRUCT.	entradas	salidas	% Entr./Sal
	769	734	1,05

ÉXITUS	14	14	-	137	115	-
--------	----	----	---	-----	-----	---

INTERCONSULTAS HOSPITALIZACION	21	21	21	187	178	139
--------------------------------	----	----	----	-----	-----	-----

AGC MEDICINA INTERNA

SECCIÓN: MEDICINA INTERNA

(hospitalización tradicional)

MES: JULIO, 2015

HOSPITALIZACIÓN	Mes			Acumulado		
	año actual	año anterior	previsto	año actual	año anterior	previsto
I. PROGRAMADOS	1	1	3	15	16	21
I. URGENTES	100	93	71	839	838	606
TOTAL INGRESOS	101	94	74	854	854	627
TRASLADOS	6	2	5	48	29	39
INGRESOS * SERVICIOS	107	96	79	902	883	666
ALTAS	107	95	74	868	859	627
REINGRESOS <31 DIAS	17	16	0	150	142	0
% REINGRESOS <31DIAS	15,89	16,84	0,00	17,28	16,53	0,00
ESTANCIAS	846	859	593	7.211	7.059	4.995
E. MEDIA	7,91	8,95	7,50	7,99	7,99	7,50

URGENCIAS						
URG. ATENDIDAS	145	148	147	1351	1310	1187
URGENCIAS INGRESADAS	126	118	105	1148	1099	902
% INGRESADAS/ATENDIDAS	86,90	79,73	71,43	84,97	83,89	75,99
% READM.en <72 HORAS	3,27	6,21	-	5,10	4,82	-

CONSULTAS EXTERNAS						
PRIMERAS	79	89	97	734	701	751
SUCESIVAS	265	143	181	2.143	2.140	1.735
R/ SVAS/PRIM.	3,35	1,61	1,87	2,92	3,05	2,31
% PRIMERAS DE ALTA RESOLUCIÓN	12,66	3,37	>10%	9,67	2,85	10,00
REPROGRAMACIONES CEX PRIMERAS	22,22	23,39	<7,00%	24,39	24,29	7

L.E. TOTAL						
PACIENTES				135	162	
L.E. ESTRUCTURAL						
PACIENTES				113	128	
DEMORA MEDIA				25	31	30

IND. ENTR/SAL L.E. ESTRUCT.	entradas	salidas	% Entr./Sal
	769	734	1,05

ÉXITUS	13	13	0	124	106	0
--------	----	----	---	-----	-----	---

INTERCONSULTAS HOSPITALIZACION	21	21	21	187	178	139
--------------------------------	----	----	----	-----	-----	-----

SECCIÓN: MEDICINA INTERNA - U.C.E.

MES: JULIO, 2015

HOSPITALIZACIÓN	Mes			Acumulado		
	año actual	año anterior	previsto	año actual	año anterior	previsto
I. URGENTES	26	25	39	306	262	313
TOTAL INGRESOS	26	25	39	306	262	313
TRASLADOS	0	0	1	1	2	6
INGRESOS * SERVICIOS	26	25	40	307	264	319
ALTAS	32	27	39	301	263	313
REINGRESOS <31 DIAS	5	4	0	40	37	0
% REINGRESOS <31DIAS	15,63	14,81	0,00	13,29	14,07	0,00
ESTANCIAS	171	167	160	1.494	1.618	1.276
E. MEDIA	6,58	6,68	4,00	4,87	6,13	4,00

ÉXITUS	1	1	0	13	9	0
--------	---	---	---	----	---	---

AGC **MEDICINA INTERNA**
SECCIÓN: **TOTAL NEUROLOGÍA**

(hospitalización tradicional+ hospitalización UCE)

MES: **JULIO, 2015**

HOSPITALIZACIÓN	Mes			Acumulado		
	año actual	año anterior	previsto	año actual	año anterior	previsto
I. PROGRAMADOS	1	2	2	12	21	14
I. URGENTES	37	40	38	236	271	284
TOTAL INGRESOS	38	42	40	248	292	298
TRASLADOS	1	0	2	9	5	14
INGRESOS * SERVICIOS	39	42	42	257	297	312
ALTAS	38	46	40	256	302	298
REINGRESOS <31 DIAS	1	3	0	15	14	0
% REINGRESOS <31DIAS	2,63	6,52	0,00	5,86	4,64	0,00
ESTANCIAS	230	373	325,50	1.881	2.401	2.449
E. MEDIA	5,90	8,88	7,75	7,32	8,08	7,85

URGENCIAS						
URG. ATENDIDAS	37	41	44	242	274	355
URGENCIAS INGRESADAS	37	40	40	233	267	297
% INGRES./ATENDIDAS	100,00	97,56	90,91	96,28	97,45	83,66
% READM.en <72 HORAS	7,69	10,00	-	8,23	8,79	-

CONSULTAS EXTERNAS						
PRIMERAS	108	144	120	1.110	1.237	1.076
SUCESIVAS	164	211	232	2.563	3.198	1.715
R/ SVAS/PRIM.	1,52	1,47	1,93	2,31	2,59	1,59
% PRIMERAS DE ALTA RESOLUCIÓN	0,00	0,00	>10%	0,00	0,00	10,00
REPROGRAMACIONES	9,60	31,75	<7,00%	13,63	28,12	7
L.E. TOTAL						
PACIENTES				84	66	
L.E. ESTRUCTURAL						
PACIENTES				77	56	
DEMORA MEDIA				10	15	30

IND. ENTR/SAL L.E. ESTRUCT.	entradas	salidas	% Entr./Sal
	1071	1110	0,96

ÉXITUS	1	1	-	12	13	-
--------	---	---	---	----	----	---

INTERCONSULTAS HOSPITALIZACION	10	6	11	109	104	76
--------------------------------	----	---	----	-----	-----	----

AGC MEDICINA INTERNA

SECCIÓN: NEUROLOGÍA

(hospitalización tradicional)

MES: JULIO, 2015

HOSPITALIZACIÓN	Mes			Acumulado		
	año actual	año anterior	previsto	año actual	año anterior	previsto
I. PROGRAMADOS	1	2	2	12	21	14
I. URGENTES	37	37	31	219	261	240
TOTAL INGRESOS	38	39	33	231	282	254
TRASLADOS	1	0	2	9	5	14
INGRESOS * SERVICIOS	39	39	35	240	287	268
ALTAS	37	43	33	239	291	254
REINGRESOS <31 DIAS	1	3	0	15	14	0
% REINGRESOS <31DIAS	2,70	6,98	0,00	6,28	4,81	0,00
ESTANCIAS	229	359	294	1.777	2.338	2.251
E. MEDIA	5,87	9,21	8,40	7,40	8,15	8,40

URGENCIAS						
URG. ATENDIDAS	37	41	44	242	274	355
URGENCIAS INGRESADAS	37	40	40	233	267	297
% INGRESADAS/ATENDIDAS	100,00	97,56	90,91	96,28	97,45	83,66
% READM.en <72 HORAS	7,69	10,00	-	8,23	8,79	-

CONSULTAS EXTERNAS						
PRIMERAS	108	144	120	1.110	1.237	1.076
SUCESIVAS	164	211	232	2.563	3.198	1.715
R/ SVAS/PRIM.	1,52	1,47	1,93	2,31	2,59	1,59
% PRIMERAS DE ALTA RESOLUCIÓN	0,00	0,00	>10%	0,00	0,00	10,00
REPROGRAMACIONES CEX PRIMERAS	9,60	31,75	<7,00%	13,63	28,12	7
L.E. TOTAL						
PACIENTES				84	66	
L.E. ESTRUCTURAL						
PACIENTES				77	56	
DEMORA MEDIA				10	15	30

IND. ENTR/SAL L.E. ESTRUCT.	entradas	salidas	% Entr./Sal
	1071	1110	0,96

ÉXITOS	1	1	0	12	12	0
--------	---	---	---	----	----	---

INTERCONSULTAS HOSPITALIZACION	10	6	11	109	104	76
--------------------------------	----	---	----	-----	-----	----

SECCIÓN: NEUROLOGÍA - U.C.E.

MES: JULIO, 2015

HOSPITALIZACIÓN	Mes			Acumulado		
	año actual	año anterior	previsto	año actual	año anterior	previsto
I. URGENTES	0	3	7	17	10	44
TOTAL INGRESOS	0	3	7	17	10	44
TRASLADOS	0	0	0	0	0	0
INGRESOS * SERVICIOS	0	3	7	17	10	44
ALTAS	1	3	7	17	11	44
REINGRESOS <31 DIAS	0	0	0	0	0	0
% REINGRESOS <31DIAS	0	0	0	0	0	0
ESTANCIAS	1	14	32	104	63	198
E. MEDIA	#¡DIV/0!	4,67	4,50	6,12	6,30	4,50

ÉXITOS	0	0	0	0	1	0
--------	---	---	---	---	---	---

AGC **MEDICINA INTERNA**
SECCIÓN: **TOTAL NEUMOLOGÍA**

(hospitalización tradicional+ hospitalización UCE)

MES: **JULIO, 2015**

HOSPITALIZACIÓN	año actual	año anterior	previsto	año actual	año anterior	previsto
I. PROGRAMADOS	1	0	2	15	9	18
I. URGENTES	27	31	29	239	251	277
TOTAL INGRESOS	28	31	31	254	260	295
TRASLADOS	1	0	2	17	11	16
INGRESOS * SERVICIOS	29	31	33	271	271	311
ALTAS	27	26	31	264	260	295
REINGRESOS <31 DIAS	2	2	0	43	49	0
% REINGRESOS <31DIAS	7,41	7,69	0,00	16,29	18,85	0,00
ESTANCIAS	268	331	263	2.963	2.787	2.459
E. MEDIA	9,24	10,68	7,95	10,93	10,28	7,91

URGENCIAS	año actual	año anterior	previsto	año actual	año anterior	previsto
URG. ATENDIDAS	27	32	41	239	252	328
URGENCIAS INGRESADAS	27	31	31	235	250	286
% INGRES./ATENDIDAS	100,00	96,88	75,61	98,33	99,21	87,20
% READM.en <72 HORAS	7,41	3,23	-	6,25	4,76	-

CONSULTAS EXTERNAS	año actual	año anterior	previsto	año actual	año anterior	previsto
PRIMERAS	83	83	114	693	740	834
SUCESIVAS	174	165	85	1.613	1.546	950
R/ SVAS/PRIM.	2,10	1,99	0,75	2,33	2,09	1,14
% PRIMERAS DE ALTA RESOLUCIÓN	0,00	0,00	>10%	0,00	0,00	10,00
REPROGRAMACIONES	17,54	16,49	<7,00%	15,83	10,57	7

L.E. TOTAL						
PACIENTES				197	129	
L.E. ESTRUCTURAL						
PACIENTES				176	94	
DEMORA MEDIA				37	23	30

IND. ENTR/SAL L.E. ESTRUCT.	entradas	salidas	% Entr./Sal
	762	693	1,10

ÉXITUS	año actual	año anterior	previsto	año actual	año anterior	previsto
	2	2	-	13	7	-

OTRAS ACTIVIDADES	año actual	año anterior	previsto	año actual	año anterior	previsto
BRONCOSCOPIAS	2	11	8	49	52	59
POLISOMNOGRAFÍA	1	0	4	48	39	58
ESPIROMETRIAS	141	147	107	1.142	1.242	1.022

LISTAS DE ESPERA						
BRONCOSCOPIAS						
PACIENTES				0	0	
DEMORA MEDIA				0,00	0,00	
POLISOMNOGRAFÍAS						
PACIENTES	Externalizado			0	0	
DEMORA MEDIA				0,00	0,00	

ÉXITUS	año actual	año anterior	previsto	año actual	año anterior	previsto
	0	0	0	1	0	0

INTERCONSULTAS HOSPITALIZACION	año actual	año anterior	previsto	año actual	año anterior	previsto
	5	10	9	83	87	69

AGC: MEDICINA INTERNA

SECCIÓN: NEUMOLOGÍA

(hospitalización tradicional)

MES: JULIO, 2015

HOSPITALIZACIÓN	Mes			Acumulado		
	año actual	año anterior	previsto	año actual	año anterior	previsto
I. PROGRAMADOS	1	0	2	15	9	18
I. URGENTES	26	27	25	210	214	238
TOTAL INGRESOS	27	27	27	225	223	256
TRASLADOS	1	0	2	15	9	14
INGRESOS * SERVICIOS	28	27	29	240	232	270
ALTAS	26	22	27	234	218	256
REINGRESOS <31 DIAS	2	2	0	41	43	0
% REINGRESOS <31DIAS	7,69	9,09	0,00	17,52	19,72	0,00
ESTANCIAS	254	311	247	2.735	2.443	2.295
E. MEDIA	9,07	11,52	8,50	11,40	10,53	8,50
URGENCIAS						
URG. ATENDIDAS	27	32	41	239	252	328
URGENCIAS INGRESADAS	27	31	31	235	250	286
% INGRESADAS/ATENDIDAS	100,00	96,88	75,61	98,33	99,21	87,20
% READM.en <72 HORAS	7,41	3,23	-	6,25	4,76	-
CONSULTAS EXTERNAS						
PRIMERAS	83	83	114	693	740	834
SUCESIVAS	174	165	85	1.613	1.546	950
R/ SVAS/PRIM.	2,10	1,99	0,75	2,33	2,09	1,14
% PRIMERAS DE ALTA RESOLUCIÓN	0,00	0,00	>10%	0,00	0,00	10,00
REPROGRAMACIONES CEX PRIMERAS	17,54	16,49	<7,00%	15,83	10,57	7
L.E. TOTAL						
PACIENTES				197	129	
L.E. ESTRUCTURAL						
PACIENTES				176	94	
DEMORA MEDIA				37	23	30
IND. ENTR/SAL L.E. ESTRUCT.	entradas	salidas	% Entr./Sal			
	762	693	1,10			
OTRAS ACTIVIDADES						
BRONCOSCOPIAS	2	11	8	49	52	59
POLISOMNOGRAFÍA	1	0	4	48	39	58
ESPIROMETRIAS	141	147	107	1.142	1.242	1.022
LISTAS DE ESPERA						
BRONCOSCOPIAS						
PACIENTES				0	0	
DEMORA MEDIA				0,00	0,00	
POLISOMNOGRAFÍAS						
PACIENTES	Externalizado			0	0	
DEMORA MEDIA				0	0,00	
ÉXITOS	2	2	0	13	7	0
INTERCONSULTAS HOSPITALIZACION	5	10	9	83	87	69

SECCIÓN: NEUMOLOGÍA - U.C.E.

MES: JULIO, 2015

HOSPITALIZACIÓN	Mes			Acumulado		
	año actual	año anterior	previsto	año actual	año anterior	previsto
I. URGENTES	1	4	4	29	37	39
TOTAL INGRESOS	1	4	4	29	37	39
TRASLADOS	0	0	0	2	2	2
INGRESOS * SERVICIOS	1	4	4	31	39	41
ALTAS	1	4	4	30	42	39
REINGRESOS <31 DIAS	0	0	0	2	6	0
% REINGRESOS <31DIAS	0,00	0,00	0,00	6,67	14,29	0,00
ESTANCIAS	14	20	16	228	344	164
E. MEDIA	14,00	5,00	4,00	7,35	8,82	4,00
ÉXITOS	0	0	0	0	0	0

AGC **MEDICINA INTERNA**
SECCIÓN: **UDAD. CORTA ESTANCIA**

(Suma de todas las "hospitalizaciones en UCE")

MES: **JULIO, 2015**

HOSPITALIZACIÓN	Mes			Acumulado		
	año actual	año anterior	previsto	año actual	año anterior	previsto
I. URGENTES	29	35	61	382	355	473
TOTAL INGRESOS	29	35	61	382	355	473
TRASLADOS	1	0	6	4	8	29
INGRESOS * SERVICIOS	30	35	67	386	363	502
ALTAS	37	38	61	379	363	473
REINGRESOS <31 DIAS	5	4	0	46	45	0
ESTANCIAS	198	216	267	2.197	2.273	2.002
E. MEDIA	6,60	6,17	3,99	5,69	6,26	3,99

ÉXITUS	1	1	-	13	11	-
--------	---	---	---	----	----	---

AGC **NEFROLOGIA**
SECCIÓN: **TOTAL NEFROLOGÍA**
(hospitalización tradicional+ hospitalización UCE)
MES: **JULIO, 2015**

HOSPITALIZACIÓN	Mes			Acumulado		
	año actual	año anterior	previsto	año actual	año anterior	previsto
I. PROGRAMADOS	4	6	3	16	16	18
I. URGENTES	2	5	5	37	45	35
TOTAL INGRESOS	6	11	8	53	61	53
TRASLADOS	1	1	1	6	3	8
INGRESOS * SERVICIOS	7	12	9	59	64	61
ALTAS	7	9	8	54	59	51
REINGRESOS <31 DIAS	4	4	0	14	8	0
% REINGRESOS <31DIAS	57,14	44,44	0,00	25,93	13,56	0,00
ESTANCIAS	42	49	56	408	400	372
E. MEDIA	6,00	4,08	6,20	6,92	6,25	6,10

URGENCIAS						
URG. ATENDIDAS	3	10	6	36	65	45
URGENCIAS INGRESADAS	1	5	5	31	41	32
% INGRES./ATENDIDAS	33,33	50,00	83,33	86,11	63,08	71,11
% READM.en <72 HORAS	0,00	0,00	-	0,00	4,62	-

CONSULTAS EXTERNAS						
PRIMERAS	37	29	42	229	276	269
SUCESIVAS	126	109	104	992	941	847
R/ SVAS/PRIM.	3,41	3,76	2,48	4,33	3,41	3,15
% PRIMERAS DE ALTA RESOLUCIÓN	0,00	0,00	>10%	0,00	0,00	10,00
REPROGRAMACIONES CEX PRIMERAS	10,00	0,00	<7,00%	5,17	1,75	7
L.E. TOTAL						
PACIENTES				7	4	
L.E. ESTRUCTURAL						
PACIENTES				4	2	
DEMORA MEDIA				3	4	30

IND. ENTR/SAL L.E. ESTRUCT.	entradas	salidas	% Entr./Sal
	7	4	0,000

HEMODIÁLISIS						
SESIONES	413	417	408	2.807	2.875	2.856
PACIENTES	32	32	31,00	31,00	32,14	31,00
SESIONES Pacientes Agudos	3	2	0	34	30	0
ÉXITUS	0	0	-	4	3	-
INTERCONSULTAS HOSPITALIZACION	7	6	8	60	76	67
MAPA	34	20	35	212	158	220

AGC **NEFROLOGÍA**
SECCIÓN: **NEFROLOGÍA**
(hospitalización tradicional)
MES: **JULIO, 2015**

HOSPITALIZACIÓN	Mes			Acumulado		
	año actual	año anterior	previsto	año actual	año anterior	previsto
I. PROGRAMADOS	4	6	3	16	16	18
I. URGENTES	2	5	5	37	44	33
TOTAL INGRESOS	6	11	8	53	60	51
TRASLADOS	1	1	1	6	3	8
INGRESOS * SERVICIOS	7	12	9	59	63	59
ALTAS	7	9	8	54	58	51
REINGRESOS <31 DIAS	4	4	0	14	8	0
% REINGRESOS <31DIAS	57,14	44,44	0,00	25,93	13,79	0,00
ESTANCIAS	42	49	56	408	397	366
E. MEDIA	6,00	4,08	6,20	6,92	6,30	6,20

URGENCIAS						
URG. ATENDIDAS	3	10	6	36	65	45
URGENCIAS INGRESADAS	1	5	5	31	41	32
% INGRESADAS/ATENDIDAS	33,33	50,00	83,33	86,11	63,08	71,11
% READM.en <72 HORAS	0,00	0,00	-	0,00	4,62	-

CONSULTAS EXTERNAS						
PRIMERAS	37	29	42	229	276	269
SUCESIVAS	126	109	104	992	941	847
R/ SVAS/PRIM.	3,41	3,76	2,48	4,33	3,41	3,15
% PRIMERAS DE ALTA RESOLUCIÓN	0,00	0,00	>10%	0,00	0,00	10,00
REPROGRAMACIONES CEX PRIMERAS	10,00	0,00	<7,00%	5,17	1,75	7

L.E. TOTAL						
PACIENTES				7	4	
L.E. ESTRUCTURAL						
PACIENTES				4	2	
DEMORA MEDIA				3	4	30

IND. ENTR/SAL L.E. ESTRUCT.	entradas	salidas	% Entr./Sal
	7	4	0,00

HEMODIÁLISIS						
SESIONES (Aislados y Crónicos)	413	417	408	2.807	2.875	2.856
PACIENTES (Aislados y Crónicos)	32,00	32,00	31,00	31,00	32,14	31,00

SESIONES Pacientes Agudos	3	2	34	30
---------------------------	---	---	----	----

ÉXITUS	0	0	0	4	3	0
INTERCONSULTAS HOSPITALIZACIÓN	7	6	8	60	76	67

MAPA	34	20	35	212	158	220
------	----	----	----	-----	-----	-----

SECCIÓN: **NEFROLOGÍA - U.C.E.**
MES: **JULIO, 2015**

HOSPITALIZACIÓN	Mes			Acumulado		
	año actual	año anterior	previsto	año actual	año anterior	previsto
I. URGENTES	0	0	0	0	1	2
TOTAL INGRESOS	0	0	0	0	1	2
TRASLADOS	0	0	0	0	0	0
INGRESOS * SERVICIOS	0	0	0	0	1	2
ALTAS	0	0	0	0	1	0
REINGRESOS <31 DIAS	0	0	0	0	0	0
% REINGRESOS <31DIAS	#¡DIV/0!	#¡DIV/0!	#¡DIV/0!	#¡DIV/0!	0	#¡DIV/0!
ESTANCIAS	0	0	0	0	3	6
E. MEDIA	#¡DIV/0!	#¡DIV/0!	3,00	#¡DIV/0!	3,00	3,00

ÉXITUS	0	0	0	0	0	0
--------	---	---	---	---	---	---

AGC: **MEDICINA INTENSIVA**
MES: **JULIO, 2015**

HOSPITALIZACIÓN	Mes			Acumulado		
	año actual	año anterior	previsto	año actual	año anterior	previsto
I. PROGRAMADOS	2	3	2	26	43	22
I. URGENTES	17	20	14	112	112	99
TOTAL INGRESOS	19	23	16	138	155	121
TRASLADOS	18	16	28	142	131	151
INGRESOS * SERVICIOS	37	39	44	280	286	272
ALTAS	13	6	16	63	61	121
REINGRESOS <31 DIAS	1	0	0	11	9	0
% REINGRESOS <31 DIAS	7,69	0,00	0,00	17,46	14,75	0,00
ESTANCIAS	157	145	154	1.024	830	952
E. MEDIA	4,24	3,72	3,50	3,66	2,90	3,50

URGENCIAS						
URG. ATENDIDAS	18	14	17	99	103	120
URG. INGRESADAS	15	14	14	86	96	100
% INGRES./ATENDIDAS	83,33	100,00	82,35	86,87	93,20	83,33
% READM.en <72 HORAS	11,11	6,67	-	7,07	2,91	-

OTRAS ACTIVIDADES						
PACIENTES CON TELEMETRÍAS	42	37	41	274	262	212
PACIENTES DE REANIMACIÓN	18	20	17	125	121	120
NUTRICIONES PARENTERALES	32	36	55	222	295	366

ÉXITUS	3	1	0	14	20	0
--------	---	---	---	----	----	---

INTERCONSULTAS HOSPITALIZACION	7	3	6	42	39	48
--------------------------------	---	---	---	----	----	----

SERVICIO: U. CUIDADOS PALIATIVOS

MES: JULIO, 2015

HOSPITALIZACIÓN	Mes			Acumulado		
	año actual	año anterior	previsto	año actual	año anterior	previsto
I. PROGRAMADOS	1	0	0	5	3	0
I. URGENTES	7	6	8	37	38	51
TOTAL INGRESOS	8	6	8	42	41	51
TRASLADOS	1	2	2	8	14	18
INGRESOS * SERVICIOS	9	8	10	50	55	69
ALTAS	10	9	8	49	55	51
REINGRESOS <31 DIAS	1	2	0	9	15	0
% REINGRESOS <31DIAS	10,00	22,22	0,00	18,37	27,27	0,00
ESTANCIAS	65	58	60	262	367	414
E. MEDIA	7,22	7,25	6,00	5,24	6,67	6,00

URGENCIAS						
URG. ATENDIDAS	7	7	11	41	39	63
URG. INGRESADAS	7	6	8	37	38	51
% INGRES./ATENDIDAS	100,00	85,71	72,73	90,24	97,44	80,95
% READM.en <72 HORAS	14,29	0,00	-	7,32	5,26	-

ÉXITUS	2	3	0	26	20	0
--------	---	---	---	----	----	---

SERVICIO: PEDIATRÍA
MES: JULIO, 2015

HOSPITALIZACIÓN	año actual	año anterior	previsto	año actual	año anterior	previsto
I. PROGRAMADOS	1	0	1	7	4	7
I. URGENTES	29	18	10	228	205	110
TOTAL INGRESOS	30	18	11	235	209	117
TRASLADOS	0	0	0	0	0	0
INGRESOS * SERVICIOS	30	18	11	235	209	117
ALTAS	33	17	11	239	210	117
REINGRESOS <31 DIAS	2	0	0	11	6	0
% REINGRESOS <31 DIAS	6,06	0,00	0,00	4,60	2,86	0,00
ESTANCIAS	71	64	28	744	654	293
E. MEDIA	2,37	3,56	2,50	3,17	3,13	2,50

URGENCIAS	año actual	año anterior	previsto	año actual	año anterior	previsto
URG. ATENDIDAS	202	184	207	1.980	1.783	1.861
URG. INGRESADAS	23	11	11	174	145	113
% INGRES./ATENDIDAS	11,39	5,98	5,31	8,79	8,13	6,07
% READM.en <72 HORAS	6,97	6,59	-	7,99	7,75	-

CONSULTAS EXTERNAS	año actual	año anterior	previsto	año actual	año anterior	previsto
PRIMERAS	22	44	24	296	315	273
SUCESIVAS	80	100	109	1.198	1.085	1.259
R/ SVAS/PRIM.	3,64	2,27	4,54	4,05	3,44	4,61
% PRIMERAS DE ALTA RESOLUCIÓN	0,00	11,36	>10%	4,39	3,49	10,00
REPROGRAMACIONES CEX PRIMERAS	4,00	22,03	<7,00%	16,22	15,9	7

L.E. TOTAL						
PACIENTES				14	35	
L.E. ESTRUCTURAL						
PACIENTES				11	33	
DEMORA MEDIA				23,82	34,94	30

IND. ENTR/SAL L.E. ESTRUCT.	entradas	salidas	% Entr./Sal
	287	296	0,97

AGC: SALUD MENTAL
SERVICIO: PSIQUIATRÍA
MES: JULIO, 2015

HOSPITALIZACIÓN	Mes			Acumulado		
	año actual	año anterior	previsto	año actual	año anterior	previsto
I. PROGRAMADOS	8	3	5	42	43	30
I. URGENTES	13	22	17	102	121	130
TOTAL INGRESOS	21	25	22	144	164	160
TRASLADOS	0	0	1	2	6	2
INGRESOS * SERVICIOS	21	25	23	146	170	162
ALTAS	22	21	22	143	165	160
REINGRESOS <31 DIAS	5	2	0	23	15	0
% REINGRESOS <31DIAS	22,73	9,52	0,00	16,08	9,09	0,00
ESTANCIAS	220	275	253	1.869	1.935	1.782
E. MEDIA	10,48	11,00	11,00	12,80	11,38	11,00

URGENCIAS						
URG. ATENDIDAS	26	34	32	174	233	237
URG. INGRESADAS	11	21	17	95	112	130
% INGRES./ATENDIDAS	42,31	61,76	53,13	54,60	48,07	54,85
% READM.en <72 HORAS:SM	7,69	6,06	-	7,47	9,48	-

CONSULTAS EXTERNAS						
CONSULTAS C.S.MENTAL						
PRIMERAS	113	122	140	1.164	1.264	1.218
SUCESIVAS	825	1.022	920	8.607	10.770	7.880
R/ SVAS/PRIM.	7,30	8,38	6,57	7,39	8,52	6,47
REPROGRAMACIONES CEX PRIM. S.M	10,45	8,78	<7,00%	10,32	8,47	7
L.E. TOTAL						
PACIENTES	53	51	C.S.M.			HOSPITAL
L.E. ESTRUCTURAL						
PACIENTES	3	5	C.S.M.			HOSPITAL
DEMORA MEDIA	13,33	15,40	30			

IND. ENTR/SAL L.E. ESTRUCT.	C.S.M.			HOSPITAL		
	entradas	salidas	% Entr./Sal	entradas	salidas	% Entr./Sal
	1185	1164	1,02			

ÉXITOS	0	0	0	0	0	0
--------	---	---	---	---	---	---

SERVICIO: HEMATOLOGÍA
MES: JULIO, 2015

HOSPITALIZACIÓN	Mes			Acumulado		
	año actual	año anterior	previsto	año actual	año anterior	previsto
I. PROGRAMADOS	3	0	3	18	20	20
I. URGENTES	6	6	5	48	50	23
TOTAL INGRESOS	9	6	8	66	70	43
TRASLADOS	1	0	2	8	5	7
INGRESOS * SERVICIOS	10	6	10	74	75	50
ALTAS	11	6	8	71	73	43
REINGRESOS <31 DIAS	1	2	0	26	29	0
% REINGRESOS <31DIAS	9,09	33,33	0,00	36,62	39,73	0,00
ESTANCIAS	64	51	68	594	508	338
E. MEDIA	6,40	8,50	6,75	8,03	6,77	6,75

URGENCIAS						
URG. ATENDIDAS	5	7	9	51	50	45
URG. INGRESADAS	4	5	5	42	43	23
% INGRES./ATENDIDAS	80,00	71,43	55,56	82,35	86,00	51,11
% READM.en <72 HORAS	16,67	0,00	-	3,92	8,16	-

CONSULTAS EXTERNAS						
PRIMERAS	142	91	124	791	709	875
SUCESIVAS	212	286	183	1.876	2.270	1.307
R/ SVAS/PRIM.	1,49	3,14	1,48	2,37	3,20	1,49
% PRIMERAS DE ALTA RESOLUCIÓN	0,00	0,00	>10%	0,00	0,00	10,00
REPROGRAMACIONES CEX PRIMERAS	24,00	24,44	<7,00%	9,66	14,19	7

L.E. TOTAL						
PACIENTES				10	19	
L.E. ESTRUCTURAL						
PACIENTES				0	0	
DEMORA MEDIA				0,00	0,00	30

IND. ENTR/SAL L.E. ESTRUCT.	entradas	salidas	% Entr./Sal
	861	791	1,09

CONSULTAS POR AGENDA PRIMERAS	MES	
	año actual	año anterior
HEM_COAGUL	109	67
HEM_ENF	0	0
HEM_HEMOPT	0	0
HEM_HEMOPA	14	19
HEM_QUIMIO	19	5
TOTAL	142	91

ACUMULADO	
año actual	año anterior
601	550
0	3
58	59
54	43
78	54
791	709

CONSULTAS POR AGENDA SUCESIVAS	MES	
	año actual	año anterior
HEM_COAGUL	3	39
HEM_ENF	9	13
HEM_HEMOPA	136	148
HEM_QUIMIO	64	86
TOTAL	212	286

ACUMULADO	
año actual	año anterior
243	336
52	92
1.071	1.215
510	627
1.876	2.270

HOSPITAL DE DIA MEDICO	MES	
	año actual	año anterior
ACTHEM	200	246
FEIV	0	1
QUIMIO	0	0
TOTAL	200	247

ACUMULADO	
año actual	año anterior
1.378	1.599
3	3
0	4
1.381	1.606

ACTIVIDADES ENFERMERIA PROC. AMB.	MES	
	año actual	año anterior
ACTHEM	0	0
AUTOTRA	0	0
FEIV	0	0
QUIMIO	0	0
REVINTER	0	0
SANTER	7	4
SEGRH	15	6
TRANS	0	0
TRANSCF	0	0
TOTAL	22	10

ACUMULADO	
año actual	año anterior
0	0
26	17
0	0
0	0
0	0
45	26
67	63
0	0
0	0
138	106

ANTICOAGULACIÓN						
Nº. de Pruebas	2.766	2.762	2.351	18.695	18.335	16.547

TRATAMIENTOS QUIMIOTERAPIA						
Nº. de Tratamientos	18	40	30	167	281	151

ÉXITUS	1	0	0	12	1	0
--------	---	---	---	----	---	---

INTERCONSULTAS HOSPITALIZACION	42	36	34	363	370	239
--------------------------------	----	----	----	-----	-----	-----

AGC: URGENCIAS

MES: JULIO, 2015

Los Indicadores Críticos son los señalados en rojo y con (*)

Actividad	Mes			Acumulado		
	año actual	año anterior	previsto	año actual	año anterior	previsto
URGENCIAS TOTALES	2642	2666	2705	19956	19421	20141
URGENCIAS ATENDIDAS S.U.H.	1653	1656	1600	11940	11396	11678
TRASLADO A OTRO CENTRO	47	52	-	292	283	-
ALTAS VOLUNTARIAS	12	9	-	73	46	-
URGENCIAS INGRESADAS	424	427	462	3470	3497	3485
ÉXITUS	2	4	-	33	24	-

Indicadores

%URG. ATENDIDAS POR S.U.H	62,57	62,12	59,15	59,83	58,68	57,98
%URGENCIAS TRANSFERIDAS	20,89	21,31	-	21,14	22,53	-
%URG.INGRESADAS/TOTAL URG. (*)	15,49	15,35	16,00	16,68	17,22	16,00
%URG.INGRESADAS/TRANSFER. (*)	64,65	65,65	65,00	69,81	68,03	65,00
PRESIÓN DE URGENCIAS	71,62	71,29	77,00	69,16	68,96	71,92
FRECUENTACIÓN (acumulada)	0,04	0,03	0,04	0,27	0,25	0,27
URGENCIAS/DÍA	85,23	86,00	87	94,13	91,61	95
% PACTES. PROCEDENTES A.P.	28,50	29,52	-	25,94	26,61	-
PACTES. OBSERVACIÓN > 24H.	-	-	-	-	-	-
% READM.en <72 HORAS: URG y HOS	3,45- 4,90	3,61- 5,27	< 5,00	4,00- 5,52	3,75- 5,25	< 5,00
% INGRESOS HOSP.TRAS READM. (*)	29,23	25,71	25,00	27,13	27,65	25,00
DEMORA INGRESO PLANTA (horas)	-	-	-	-	-	-
TIEMPO DE FIBRINOLISIS (minutos)	-	-	-	-	-	-

Tiempo Medio Resolución

(Grupo RED7) en minutos	JULIO(act)	Año Anterior	Tº con Observ+pte. Cama	Tiempo medio Resoluc.	
				JULIO (act)	Año Anterior
Tiempo Triaje	5,64	5,04	objvº < 180'.	167'	159'
1ª Asistencia Facultativo	21,72	20,72			
Tiempo Analítica BIO/HEL	71' / 60'	67' / 60'			
Tiempo Radiología	28,22	29,45			
Tiempo Ecografía	41,98	50,55			
Tiempo TC	35,06	37,03			
Observación	465	485			
Tiempo Medio Resolución (*)	167'	159'			

Indicadores de Enfermería

Nº URGENCIAS POR ENFERMERA	126	127	129	950	925	959
% DE CAIDAS DE PACIENTES	0,00	0,00	0	0,00	0,00	0

Indicadores de Clientes

QUEJAS	0	0		0	1	
RECLAMACIONES	0	0		0	5	

Población:

75191

76602

AGC: URGENCIAS

Consumo de Recursos

	Mes			Acumulado		
	año actual	año anterior	previsto	año actual	año anterior	previsto
FÁRMACOS						
Consumo Total (€)	4263,04	3907,15		28740,55	27459,74	
Coste Medio Urgencia Atendida	1,61	1,47	2,60	1,44	1,41	2,60
Prescripción de recetas						
EFG % recetas (*)						28,00

Por Grupo Terapéutico	Mes		Acum.	
	año actual	año anterior	año actual	año anterior
(ABC consumos)				
ACTOCORTINA 100 MG VIAL	0,00	127,30	1024,90	2057,95
PARACETAMOL 10MG/ML S. PER.	218,40	241,85	1627,97	1459,17
HIDROCORTISONA 100 MG C/10 AMP.	169,73	0,00	1234,78	0,00
FLEBOFLEX FISIOLÓGICA 0,9% 50 ML	465,92	224,11	2061,14	1209,98
SALBUAIR 2,5 MG SOL. INHAL. NEBUL.	0,00	0,00	471,94	241,94
FLEBOFLEX FISIOLÓGICA 0,9% 100 ML	320,32	407,69	1834,60	1659,85
POMADA OJOS EPILEZANTE 3 GR.	0,00	95,35	292,01	566,14
ENANTYUM 50 MG AMPOLLAS	0,00	0,00	234,63	348,66
MANORAPID RFU 500 MLPED/10CAJC/20	0,00	0,00	110,67	161,60
BUDESONIDA 0,5 MG/ML SUS.I.NEB.20 AMP	0,00	0,00	0	89,60
SUERO FISIOLÓGICO 0,9 AMP. 10 ML	117,03	0,00	522,65	483,60
URBASON SOLUBLE 40 MG VIAL 100	0	0,00	0	74,73
ENEMA CASEN 250 ML	0	0,00	0	66,82
OMEPRAZOL 40MG VIAL PERFUS.	0	0,00	269,08	232,68
CATHEJELL CON LIDOCAINA CAJA 25 U.	0	0,00	0	109,19
ALBUTEIN 20% VIAL 50 CC CAJA 105 V.	309,76	0,00	874,89	161,99
CLORURO POTASICO 1 M 100 AMP.10 ML	0	0,00	0	0,00
SODIO CLORURO 0,9% 500CC	0	0,00	0	0,00
CELESTONE-CRONODOSE 1 VIAL	0	0,00	79,88	0,00
CELESTONE-CRONODOSE 3 VIALES	0	0,00		0,00
LEVOFLOXACINO GES 5 MG/ML	0	0,00	0	0,00
IPRATROPIO BROMURO 500 MCG/2ML AMP	0,00	0,00	0	0,00
GLUCOSA VIDRIO 5% 500CC	0	0,00	66,11	0,00
FLEBOFLEX FISIOLÓGICO 0,9% 500 ML	181,19	160,76	1004,44	677,84
DRAIN-JET FISIOLÓGICO 60MLX10	0,00	0,00	68,61	0,00
DRAIN-JET FISIOLÓGICO 120MLX10	79,50	99,22	132,50	99,22
RHOPHYLAC 1500 UI 300 MGG 1 JER.	0,00	0,00	62,40	0,00
AMOXI /CLAVULANICO 1G/200 MG 100 VIAL	0	0,00	0	70,06
CARBON ULTRA ADSORB. LAINCO 50 G	0	0,00	0	0,00
GAMMAGLOBULINA ANT.500 UI	89,69	0,00	89,69	0,00
SODIO CLORURO 0,9% 50ML	0	0,00	0	0,00
SODIO CLORURO 0,9% 100 ML	0	0,00	0	0,00
ADENOCOR 6 MG/ 2ML 6 VIAL	0	0,00	0	0,00
DESPRO SEPT CHG 2% 60 ML PEDIR 48	0	0,00	0	0,00
URBASON SOLUBLE 40 MG VIAL 100	0	0,00	0	0,00
DRAIN-JET FISIOLÓGICO 60MLX10	0,00	0,00	60,99	78,10
CLEXANE 40 MG C/ 10 AMP	0	0,00	0	0,00
EXTRACTO FLUIDO IPECACUANA 125CC	0	0,00	0	76,17
PULMICOR TURBUHALER INH 400	0,00	0,00	76,65	0,00
NOLOTIL 2 G 100 AMP.	0	0,00	0	0,00
THROMBOCID 01% POMADA C/ 100 U.	0	0,00	0	0,00
FLUMAZENILO C.P.0,5 MG/ 5ML 5 AMP.	0	0,00	0	0,00
FLEBOFLEX GLUCOSADA 500 ML C/20	104,10	127,99	173,70	533,91
METALYSE 10000 U.I. 1 VIAL LIOF.	0	0,00	960,78	960,78
VOLUVEN 6% DE 500 ML	0	0,00	307,52	0,00
FLUMIL 300 MG 5 AMP-PEDIR 112 ENV D	0	0,00	0,00	0,00
GELAFUNDINA SOLUCION 500 ML C/10	0	0,00	0,00	0,00
ALMOGRAN 12,5 MG 6 COMPR	0	0,00	0,00	95,29
ANEXATE AMP 0,5 MG X 5	0	0,00	0,00	478,07
IRUXOL MONO TUBO DE 30 G	0	0,00	0,00	0,00
PROTHROMPLEX IMMUNO TIM 4 600 UI	0	384,52	0,00	1345,82
EPREX 40.000 UI/ML 1 JERINGA	0,00	0,00	92,52	0,00
VIMPAT 10 MG/ML 1 VIAL 200 MG/20 ML	0,00	0,00	204,10	0,00
total	2055,64	1868,79	13939,15	13339,16



PRUEBAS DIAGNÓSTICAS

RADIOLOGÍA

Radiología General	2179	2325		16933	16262	
Ecografías	139	190		1204	1151	
Eco-Doppler	33	27		185	188	
T.A.C.	214	199		1557	1376	
total	2565	2741		19879	18977	
Media estudios por paciente (*)	0,97	1,03	<0,70	1,00	0,98	<0,70

LABORATORIO DE ANÁLISIS CLÍNICOS

Peticiones	4009	3636		32093	27705	
Peticiones/Paciente	1,52	1,36		1,61	1,43	

LABORATORIO DE HEMATOLOGÍA

Determinaciones	980	884		7927	6915	
Peticiones/Paciente	0,37	0,33		0,40	0,36	

SERVICIO: DERMATOLOGÍA
MES: JULIO, 2015

ACTIVIDAD QUIRÚRGICA	año actual	año anterior	previsto	año actual	año anterior	previsto
RDTº. DE QUIRÓFANO MAÑANAS	42,5	85,42	76	77,27	74,92	76
I.Q. SUSPENDIDAS (nº)	1	0	0	3	7	0
I.Q. SUSPENDIDAS (%)	-	-	-	-	-	<5%
OTRA ACTIVIDAD QUIRÚRGICA						
P.Q. FUERA QUIRÓFANO EN QUI.06	70	57	100	724	718	849
Total O.A.Q.	70	57	100	724	718	849
CONSULTAS EXTERNAS						
PRIMERAS	398	285	303	2.479	2.330	2.517
SUCESIVAS	184	117	109	1.884	1.831	1.766
R/ SVAS/PRIM.	0,46	0,41	0,36	0,76	0,79	0,70
% PRIMERAS DE ALTA RESOLUCIÓN	70,60	8,77	>10%	64,06	14,03	10,00
REPROGRAMACIONES CEX PRIMERAS	9,44	9,73	<7,00%	7,04	7,35	7

L.E. TOTAL

PACIENTES	230	358
-----------	------------	-----

L.E. ESTRUCTURAL

PACIENTES	162	286	
DEMORA MEDIA	10,23	16,67	10

IND. ENTR/SAL L.E. ESTRUCT.	entradas	salidas	% Entr./Sal
	2556	2479	1,03

INTERCONSULTAS HOSPITALIZACION	7	11	12	59	72	58
--------------------------------	---	----	----	----	----	----

CIR. AMB. DE DERMAT. (en Consulta)	MES	
ACTIVIDAD AMBULATORIA	año actual	año anterior
CRIOTERAPIA	59	37
EXTIRPACIÓN	3	4
ELECTROCOAG.	1	6
INFILTRACIÓN	0	0
BIOPSIA	1	0
TOTAL	64	47

ACUMULADO	
año actual	año anterior
520	486
34	38
30	20
0	1
2	2
586	547

	MES	
PRUEBAS DE ALERGIA	año actual	año anterior
	0	0

ACUMULADO	
año actual	año anterior
6	20

SERVICIO: REHABILITACIÓN
MES: JULIO, 2015

CONSULTAS EXTERNAS	Mes			Acumulado		
	año actual	año anterior	previsto	año actual	año anterior	previsto
PRIMERAS (Total)	207	167	211	1.392	1.353	1.485
SUCESIVAS (Total)	420	358	264	2.842	2.872	1.909
R/ SVAS/PRIM.	2,03	2,14	1,25	2,04	2,12	1,29
% PRIMERAS DE ALTA RESOLUCIÓN	0,00	0,00	>10%	0,00	0,00	10,00
REPROGRAMACIONES CEX PRIMERAS	13,96	3,95	<7,00%	10,43	3,89	7
PRIMERAS CREHB				671	628	-
PRIMERAS CREHL				721	725	-
SUCESIVAS CREHB				1.492	1506	-
SUCESIVAS CREHL				1.350	1366	-
% CARGAS TRABAJO CREHB				14,82	14,72	-
% CARGAS TRABAJO CREHL				14,18	14,42	-
L.E. TOTAL						
PACIENTES				132	96	
L.E. ESTRUCTURAL						
PACIENTES				102	68	
DEMORA MEDIA				14,16	10,46	30

IND. ENTR/SAL L.E. ESTRUCT.	entradas	salidas	% Entr./Sal
	1425	1392	1,02

INTERCONSULTAS HOSPITALIZACION	20	19	13	115	123	98

ACTIVIDAD FISIOTERAPIA	Mes	
	año actual	año anterior
CINESITERAPIA	1.082	1.103
ELECTROESTIMULACION	112	59
INTERFERENCIALES	38	35
INFRARROJOS	16	29
TABLA LUMBALGIA	42	101
MO CONTINUA	32	0
MO PULSATIL	91	267
PARAFINA	82	112
TENS	463	457
ULTRASONIDOS	318	246
TOTAL	2.276	2.409

Acumulado	
año actual	año anterior
7.685	7.567
432	406
517	213
142	405
736	642
161	16
795	1.511
888	948
3.021	3.157
1.460	1.794
15.837	16.659

TRATAMIENTOS / FISIOTERAPEUTA / DIA

CINESITERAPIA	12,22	13,68	14,42	14,15
ELECTROESTIMULACIÓN	50,09	54,77	50,79	58,28

SERVICIO: ANESTESIA

MES: JULIO, 2015

CONSULTAS EXTERNAS	Mes			Acumulado		
	año actual	año anterior	previsto	año actual	año anterior	previsto
PRIMERAS UDO	39	42	72	344	284	508
SUCESIVAS UDO	42	58	118	471	1.724	1.245
R/ SVAS/PRIM. UDO	1,08	1,38	1,64	1,37	6,07	2,45
% PRIMERAS DE ALTA RESOLUCIÓN	0	0,00	>10%	2	5,99	10,00
REPROGRAMACIONES CEX PRIM UDO	26,32	14,55	<7,00%	22,88	12,11	7

ACTIVIDAD QUIRÚRGICA	Mes			Acumulado		
	año actual	año anterior	previsto	año actual	año anterior	previsto
I.Q. PROGR. CON INGRESO	0	2	0	7	8	0
I.Q. PROGR. AMBULATORIAS	12	11	2	132	95	11
total I.Q. Programadas	12	13	2	139	103	11
I.Q. URG. CON INGRESO	0	1	0	2	2	0
I.Q. URG. AMBULATORIAS	0	0	0	1	0	0
RDTº. DE QUIRÓFANO MAÑANAS	96,43	80,87	76,00	66,31	50,58	76,00
% I.Q. SUSPENDIDAS	8,33	0,00		3,47	4,72	

L.E. TOTAL

PACIENTES	103	82
-----------	-----	----

L.E. ESTRUCTURAL

PACIENTES	82	68
-----------	----	----

DEMORA MEDIA	46,05	48,47	30
--------------	-------	-------	----

IND. ENTR/SAL L.E. ESTRUCT.	entradas	salidas	% Entr./Sal
	323	242	1,33

INTERC. HOSP. UDO	56	58	45	505	472	362
-------------------	----	----	----	-----	-----	-----

TIPOS DE ANESTESIA y TIEMPO MEDIO I.Q. PROGRAMADAS

	Mes		TIEMPO MEDIO mes actual	Acumulado		TIEMPO MEDIO acum. actual
	año actual	año anterior		año actual	año anterior	
0. AXILAR	2	0	1,82	5	8	2,13
1. GENERAL	111	101	2,58	951	950	2,56
2. LOCAL	95	68	0,42	1.194	903	0,49
3. PERIBULBAR	72	68	0,45	486	569	0,48
33. LOCAL + SEDACIÓN	19	11	0,79	131	121	0,81
34. SIN ANESTESIA	0	9	0,00	9	56	0,52
35. REGIONAL/TRONCULAR	7	3	1,08	68	53	1,28
36. SUBARACNOIDEA	2	2	2,31	21	17	1,76
37. SIN ANESTESISTA	1	1	0,40	132	110	0,36
4. REGIONAL i.v	0	0	0,00	0	1	0,00
5.- BLOQUEO PLEXO	1	3	1,37	17	16	1,70
6. RAQUIANESTESIA	68	66	1,88	588	582	1,73
7. EPIDURAL	4	2	1,45	38	35	1,29
8. SEDACIÓN	14	11	1,00	81	81	0,97
9. ESPINA COMBINADA	0	1	0,00	2	8	1,02
10. TÓPICA + SEDACIÓN	1	0	2,17	1	1	2,17
11. TRONCULAR	1	3	0,83	23	19	1,37
12. RETROBULBAR	0	0	0,00	1	2	0,35
13. NEUROLEPTO	0	0	0,00	0	0	0,00
14. NO CONSTA	0	0	0,00	0	1	0,00
total	398	349	1,36	3.748	3.533	1,27

horas

horas

RENDIMIENTO QUIRÚRGICO	Mes			Acumulado		
	año actual	año anterior	previsto	año actual	año anterior	previsto
TRAUMATOLOGÍA	75,55	69,62	=ó >75%	72,50	72,10	=ó >75%
CIRUGÍA GRAL. Y DIGESTIVA	74,50	75,56	=ó >75%	73,88	77,74	=ó >75%
GINECOLOGÍA	72,60	80,34	=ó >75%	81,43	76,52	=ó >75%
UROLOGÍA	87,23	68,68	=ó >75%	78,53	75,03	=ó >75%
O.R.L.	84,10	66,95	=ó >75%	67,70	63,23	=ó >75%
OFTALMOLOGÍA	62,42	70,07	=ó >75%	65,62	59,67	=ó >75%
total	75,79	72,12	76,00	71,69	70,69	76,00

SERVICIO: HOSPITAL DE DÍA MÉDICO
MES: JULIO, 2015

PRUEBAS

	Mes		Tiempo Medio mes	Acumulado		Tiempo Medio Acum.
	año actual	año anterior		año actual	año anterior	
TTO. MEDIO	2	0		7	7	
TOXINA BOTULINICA	14	22		128	125	
INMUNOGLOBULINAS	2	2		9	16	
CORTICOIDES	13	3		49	29	
TRANSFUSIONES	4	4		37	19	
ANTICUERPOS	22	16		141	103	
ANTAGONISTAS CALCIO	0	0		0	1	
INYECCION EPIDURAL	12	11		135	97	
DERIVADOS DEL PLASMA	8	7		60	58	
HIERRO i.v	37	24		184	251	
QUIMIOTERAPIA	22	21		115	114	
PUNCION LUMBAR	0	2		8	12	
BIOPSIA HEPATICA	1	1		5	4	
BRONCOSCOPIA	0	3		6	10	
ANALITICA PEPTIDO C	0	0		0	0	
GASTROSCOPIA	0	1		8	6	
FLEBOGAMMA	4	1		47	16	
ESTIM. NERVIO PERIFERICO	0	0		0	0	
INMUNIZACION PARA ALERGIA	0	0		0	0	
COLONOSCOPIA	25	18		213	156	
SUEROTERAPIA	0	0		4	14	
TEST TENSILON	0	0		0	0	
PARACENTESIS	4	1		15	13	
ECO DOPPLER TRANS-CRAN.	0	0		0	0	
BIOPSIA CUTANEA	0	0		0	0	
ZOMETA	9	4		59	39	
VACUNACION NEOM	5	6		41	49	
INFILTRAC. NERVIO NEOM	0	0		0	0	
PAAF PULMONAR	0	6		3	14	
COLOCACION SNG	0	0		0	1	
TEST DE SYNACTHEN	0	0		2	1	
TTO. LARGO	0	0		1	0	
TTO. CORTO	5	6		32	35	
TENS	0	0		0	0	
INFILTRACION CAUDAL	0	0		0	0	
total	189	159		1.309	1.190	



SERVICIO: HOSPITAL DE DÍA QUIRÚRGICO
MES: JULIO, 2015

INGRESOS	26	31	43	289	324	482
ALTAS	26	31	43	289	324	482

SERVICIO: NEUROFISIOLOGÍA CLÍNICA

E.E.G.	Mes			Acumulado		
	año actual	año anterior	previsto	año actual	año anterior	previsto
HOSPITALIZACIÓN						
CONSULTAS EXTERNAS	29	42	50	282	300	320
URGENCIAS						
C.E.P.						
A. PRIMARIA						
OTROS CENTROS						
PLANIFICACIÓN FAMILIAR						
total	29	42	50	282	300	320

E.M.G.	Mes			Acumulado		
	año actual	año anterior	previsto	año actual	año anterior	previsto
HOSPITALIZACIÓN						
CONSULTAS EXTERNAS	75	89	140	566	728	863
URGENCIAS						
C.E.P.						
A. PRIMARIA						
OTROS CENTROS						
PLANIFICACIÓN FAMILIAR						
total	75	89	140	566	728	863

P.E.	Mes			Acumulado		
	año actual	año anterior	previsto	año actual	año anterior	previsto
HOSPITALIZACIÓN						
CONSULTAS EXTERNAS	12	12	27	98	131	157
URGENCIAS						
C.E.P.						
A. PRIMARIA						
OTROS CENTROS						
PLANIFICACIÓN FAMILIAR						
total	12	12	27	98	131	157

DEPRIVACIONES	Mes			Acumulado		
	año actual	año anterior	previsto	año actual	año anterior	previsto
HOSPITALIZACIÓN						
CONSULTAS EXTERNAS	3	2	8	44	59	42
URGENCIAS						
C.E.P.						
A. PRIMARIA						
OTROS CENTROS						
PLANIFICACIÓN FAMILIAR						
total	3	2	8	44	59	42

ESTUDIOS DEL SUENO	Mes			Acumulado		
	año actual	año anterior	previsto	año actual	año anterior	previsto
HOSPITALIZACIÓN						
CONSULTAS EXTERNAS	0	0	0	0	3	1
URGENCIAS						
C.E.P.						
A. PRIMARIA						
OTROS CENTROS						
PLANIFICACIÓN FAMILIAR						
total	0	0	0	0	3	1



LISTAS DE ESPERA

ELECTROENCEFALOGRAMAS

PACIENTES
DEMORA MEDIA

4	8	
0,00	0,00	

ELECTROMIOGRAFÍAS

PACIENTES
DEMORA MEDIA

Objetivo crítico

20	6	
25,06	23,00	<40 d.

POTENCIALES EVOCADOS

PACIENTES
DEMORA MEDIA

9	0	
0,00	0,00	

DEPRIVACIÓN

PACIENTES
DEMORA MEDIA

1	2	
0,00	0,00	

ESTUDIOS DEL SUEÑO

PACIENTES
DEMORA MEDIA

0	0	
0,00	0,00	

SERVICIO: ANATOMÍA PATOLÓGICA
MES: JULIO, 2015

CITOLOGÍAS	Mes			Acumulado		
	año actual	año anterior	previsto	año actual	año anterior	previsto
HOSPITALIZACIÓN	44	82	0	635	475	0
CONSULTAS EXTERNAS	265	289	0	3.240	3.680	0
URGENCIAS	16	7	0	87	53	0
A. PRIMARIA	41	21	0	168	143	0
OTROS CENTROS	0	6	0	2	23	0
PLANIFICACIÓN FAMILIAR	63	57	0	453	368	0
total	429	462	661	4.585	4.742	6.152

BIOPSIAS PIEZA	Mes			Acumulado		
	año actual	año anterior	previsto	año actual	año anterior	previsto
HOSPITALIZACIÓN	127	126	0	1.052	1.303	0
CONSULTAS EXTERNAS	157	147	0	1.683	1.360	0
URGENCIAS	3	9	0	35	44	0
A. PRIMARIA	7	14	0	61	53	0
OTROS CENTROS	2	0	0	10	0	0
total	296	296	327	2.841	2.760	2.917

CONSULTAS	Mes			Acumulado		
	año actual	año anterior	previsto	año actual	año anterior	previsto
HOSPITALIZACIÓN	0	0	0	0	0	0
CONSULTAS EXTERNAS	0	0	0	0	0	0
URGENCIAS	0	0	0	0	0	0
A. PRIMARIA	0	0	0	0	1	0
OTROS CENTROS	2	1	0	5	55	0
total	2	1	10	5	56	65

BIOPSIA INTRAOPERATORIA	Mes			Acumulado		
	año actual	año anterior	previsto	año actual	año anterior	previsto
HOSPITALIZACIÓN	15	19	0	94	130	0
CONSULTAS EXTERNAS	0	0	0	0	0	0
URGENCIAS	0	0	0	0	0	0
A. PRIMARIA	0	0	0	0	0	0
OTROS CENTROS	0	0	0	0	0	0
total	15	19	13	94	130	99

P.A.A.F.	Mes			Acumulado		
	año actual	año anterior	previsto	año actual	año anterior	previsto
HOSPITALIZACIÓN	4	6	0	49	52	0
CONSULTAS EXTERNAS	27	26	0	226	227	0
URGENCIAS	0	2	0	3	2	0
A. PRIMARIA	0	1	0	1	2	0
C.E.P.	0	0	0	0	0	0
total	31	35	37	279	283	316

NECROPSIAS	Mes			Acumulado		
	año actual	año anterior	previsto	año actual	año anterior	previsto
HOSPITALIZACIÓN	0	1	0	4	5	0
CONSULTAS EXTERNAS	1	0	0	1	0	0
total	1	1	1	5	5	7