

Cuadro de Mando Mensual

JUNIO

2015

Índice

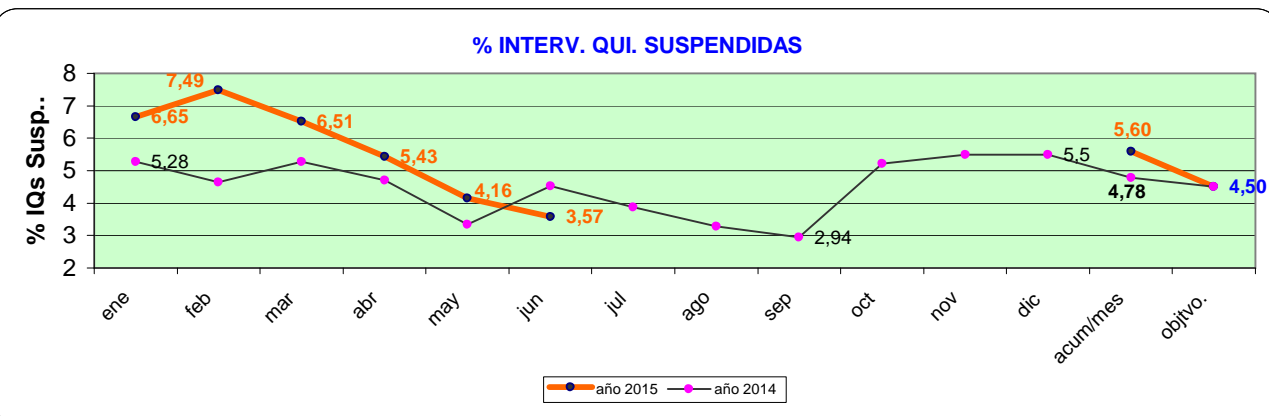
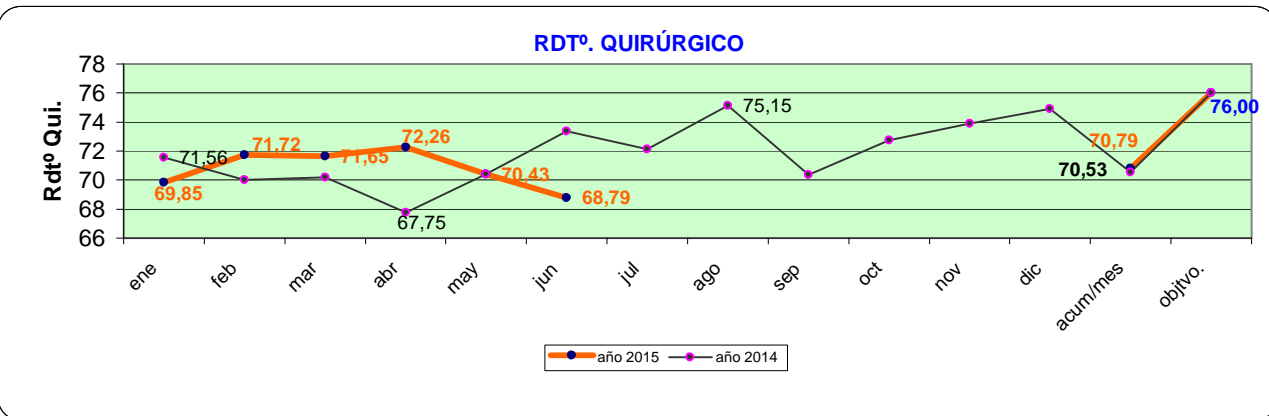
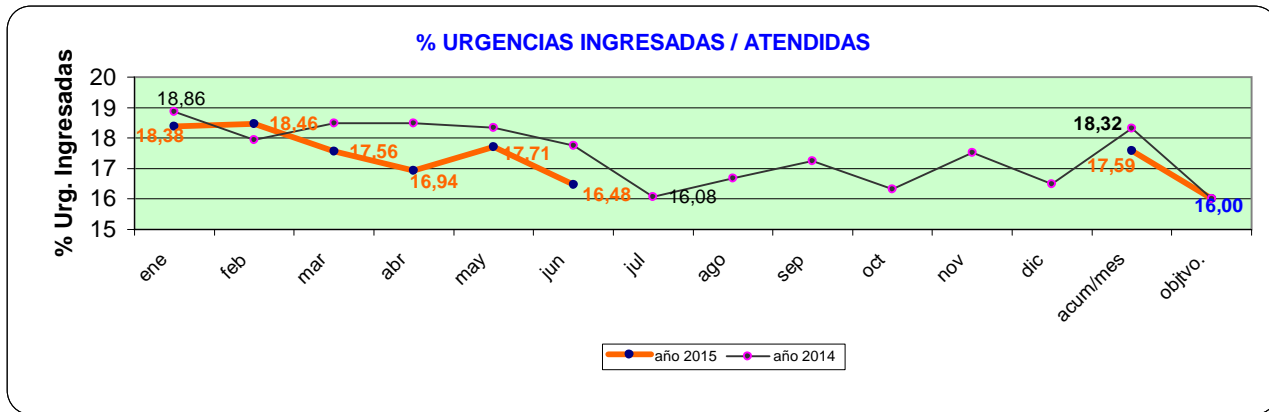
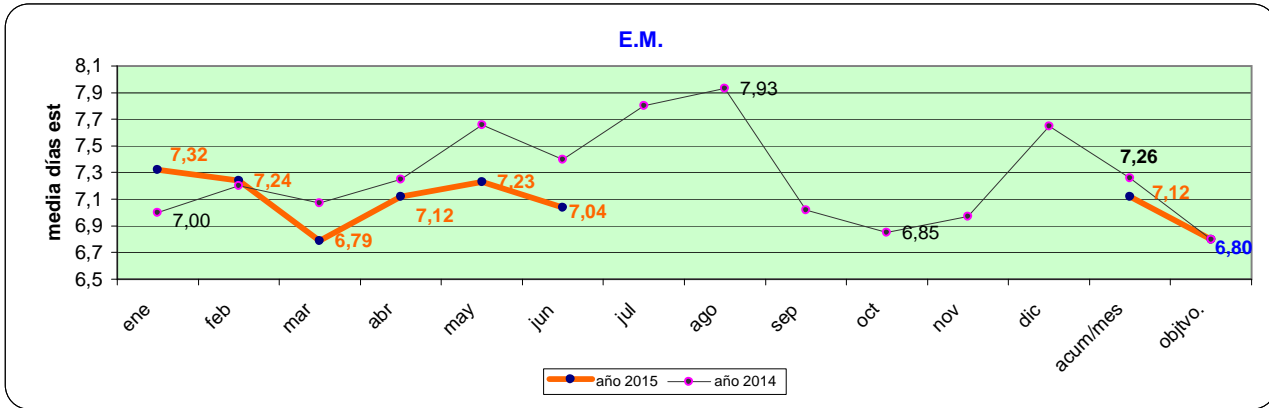
HOJA GLOBAL	3
PRUEBAS: ACTIVIDAD Y LISTAS DE ESPERA	4
GRÁFICOS DE INDICADORES TOTAL HOSPITAL	
GRAFICOS DE PACIENTES PENDIENTES DE PRUEBAS	
<u>ACTIVIDAD E INDICADORES</u>	
HOSPITALIZACIÓN.	12
URGENCIAS.	19
BLOQUE QUIRÚRGICO.	21
CONSULTAS EXTERNAS.	25
REPROGRAMACIONES, INTERCONSULTAS ...	28
<u>SERVICIOS QUIRÚRGICOS</u>	
Servicio: Traumatología	30
AGC: Cirugía General y Digestivo	31
Servicio: Ginecología	33
Servicio: Obstetricia	35
Servicio: Urología	38
Servicio: O.R.L	39
Servicio: Oftalmología	41
<u>SERVICIOS MÉDICOS</u>	
<u>AGC : Medicina Interna</u>	43
a. Sección: Cardiología	44
b. Sección: Digestivo	47
c. Sección: Endocrinología	50
d. Sección: Medicina Interna	52
e. Sección: Neurología	54
f. Sección: Neumología	56
Unidad de Corta Estancia	58
AGC: Nefrología	59
AGC: Medicina Intensiva	61
Servicio : Unidad de Cuidados Paliativos	62
Servicio : Pediatría, Neonatología	63
AGC: Salud Mental	64
Servicio : Hematología	65
AGC: Urgencias	67
Servicio : Dermatología	70
Servicio : Rehabilitación	71
Servicio : Anestesia	72
Servicio : Hospital de Día	74
Servicio : Neurofisiología Clínica	76
Servicio : Anatomía Patológica	78

JUNIO, 2015

NOTA: Los colores se refieren a la comparación entre los Acumulados de Año Actual y Previsto. En Listas Espera entre los dos datos existentes.

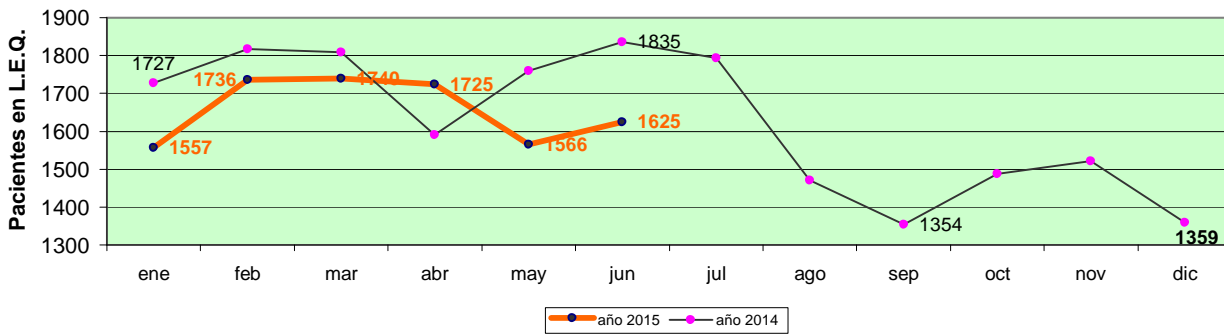
HOSPITALIZACIÓN	Mes			Acumulado		
	año actual	año anterior	previsto	año actual	año anterior	previsto
I. PROGRAMADOS	201	199	212	1.251	1.284	1.192
I. URGENTES	477	521	464	3.175	3.188	3.051
TOTAL INGRESOS	678	720	676	4.426	4.472	4.243
TRASLADOS	57	63	70	409	410	428
INGRESOS + SERVICIOS	735	783	746	4.835	4.882	4.671
ALTAS	664	707	675	4.395	4.466	4.241
REINGRESOS <31 DIAS	86	90	0	540	500	0
% REINGRESOS <31DIAS	12,95	12,73	0	12	11,20	0
ESTANCIAS	4.773	5.325	4.605	31.524	32.452	28.837
E. MEDIA	7,04	7,40	6,81	7,12	7,26	6,80
%OCUPACIÓN	80,84	84,52	80,00	83,74	84,32	80,00
I. ROTACIÓN	3,45	3,43	-	21,28	21,03	-
CAMAS (FUNCIONANTES)	196,80	210,00		207,98	212,63	
URGENCIAS						
URG. ATENDIDAS	2.767	2.816	2.763	17.314	16.755	17.436
URG. INGRESADAS	456	500	470	3.046	3.070	3.021
% INGRES./ATENDIDAS	16,48	17,76	16,00	17,59	18,32	16,00
% READM.en <72 HORAS	6,09	6,25	5,00	5,62	5,25	5,00
ACTIVIDAD QUIRÚRGICA						
I.Q. Progr. con ingreso	199	194	193	1.171	1.164	1.082
I.Q. Progr. Ambulatorias	233	207	281	1.288	1.247	1.437
Total I.Q. Programadas	432	401	474	2.459	2.411	2.519
I.Q. URG. con ingreso	40	42	37	251	233	233
I.Q. URG. Ambulatorias	1	1	2	5	7	18
RDTº. QUIRÓFANO TOTAL (M+T))	68,79	73,38	76,00	70,79	70,53	76,00
EST. MEDIA PREOP.	2,48	2,02	P:0,6- Urg:4,0	1,83	2,15	P:0,6- Urg:4,0
% I.Q. SUSPENDIDAS	3,57	4,52	<4,5%	5,60	4,78	4,5
OTRA ACTIVIDAD QUIRÚRGICA						
P.Q. FUERA QUIROFANO EN QUI.06	200	178	215	1.156	1.151	1.206
L.E. QUIRÚRGICA TOTAL						
PACIENTES				1.941	2.019	
ÍNDICE ENTRADAS/SALIDAS	1,09	0,96		1,00	0,98	1,00
L.E. QUIRÚRGICA ESTRUCTURAL						
PACIENTES				1.625	1.835	
DEMORA MEDIA				62,33	73,31	60
CONSULTAS						
PRIMERAS	3.665	3.921	4.040	21.779	22.797	23.557
SUCESIVAS	9.131	9.251	8.604	51.115	55.173	47.486
R/ SUCEVAS/PRIMERAS	2,49	2,36	2,13	2,35	2,42	2,02
% PRIMERAS DE ALTA RESOLUCIÓN	10,72	4,82	6,00	10,64	4,39	6,00
REPROGRAMACIONES 1ª Consulta	14,56	16,76	15,00	16,64	16,76	15,00
L.E. CONSULTAS TOTAL						
PACIENTES				4.242	3.986	
L.E. CONSULTAS ESTRUCTURAL						
PACIENTES				3.671	3.550	
DEMORA MEDIA				35,60	29,14	40
OTROS INDICADORES						
DESCONOCIDO	0	0	0	0	0	0
PARTOS	20	28	31	138	157	189
CESÁREAS	2	3	7	47	39	34
total	22	31	38	185	196	223
PARTOS CON EPIDURAL	18	16		91	102	
ÍNDICE DE CESÁREAS	9,09	9,68	<17	25,41	19,90	17,00
%PARTOS CON EPIDURAL	90,00	57,14	58,00	65,94	64,97	58,00
ÉXITUS	37	35	-	259	204	-
TASA MORTALIDAD	4,13	4,44	-	5,15	4,11	-

JUNIO, 2015

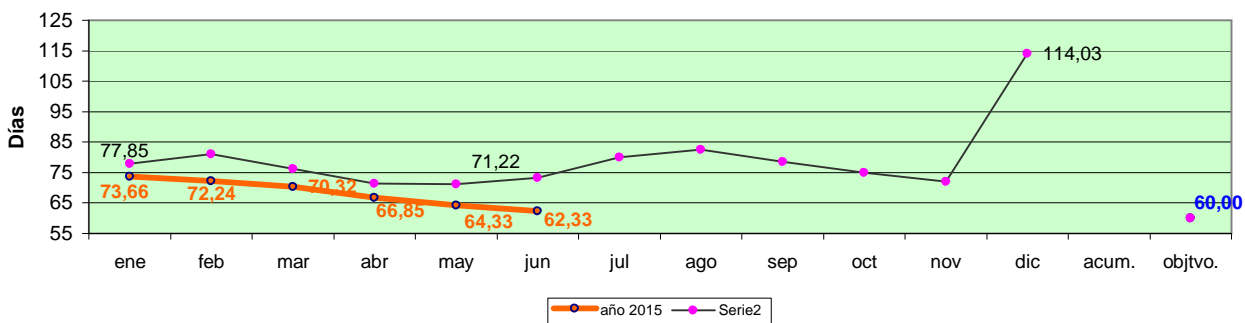


JUNIO, 2015

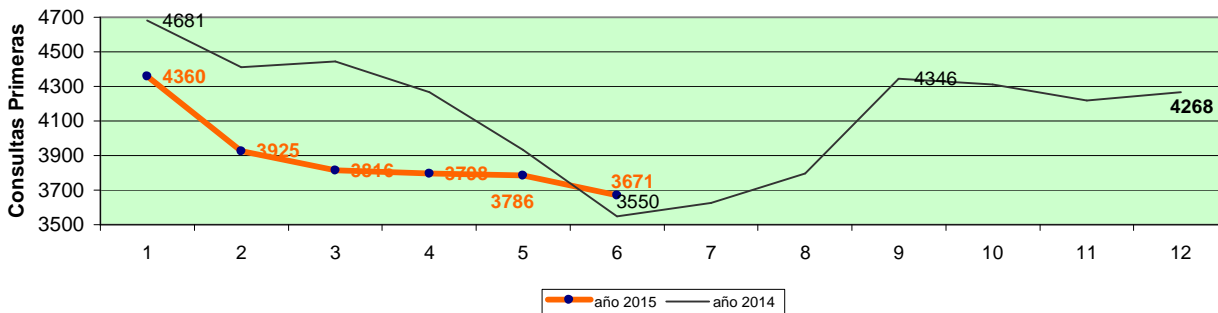
L.E. QUIRÚRGICA Estructural



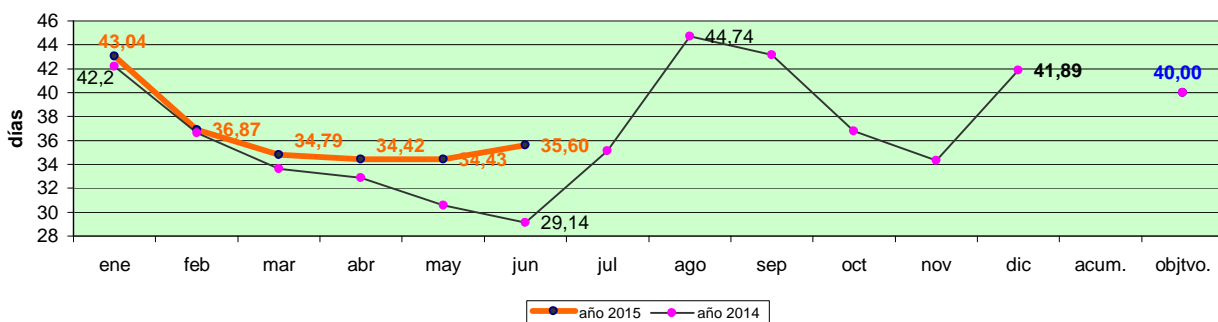
DEMORA MEDIA L.E.Q.



L.E. CONSULTAS EXTERNAS. Estructural



DEMORA MEDIA LECEX



JUNIO, 2015

ACTIVIDAD DEL MES Y ACUMULADA.

RADIOLOGÍA

LISTA DE ESPERA para PRUEBAS:						
DIAGNÓSTICAS			CONTROL		Actividad	
pacientes	D.M	pacientes		mes	acumulado	

RAD. GENERAL

año actual	123	25,76	1539	4825	29986
Previsto		<25 d.			
año anterior	168	20,67	1284	4867	29369

ECOGRAFÍAS

año actual	282	98,42	1351	946	5655
Previsto		<25 d.			
año anterior	259	57,91	1536	967	6033

MAMOGRAFÍAS

año actual	29	93,63	536	93	635
Previsto		<15 d.			
año anterior	43	18	491	101	875

TAC

año actual	47	7,7	95	752	4363
Previsto		<23 d.			
año anterior	263	33,25	348	698	3921

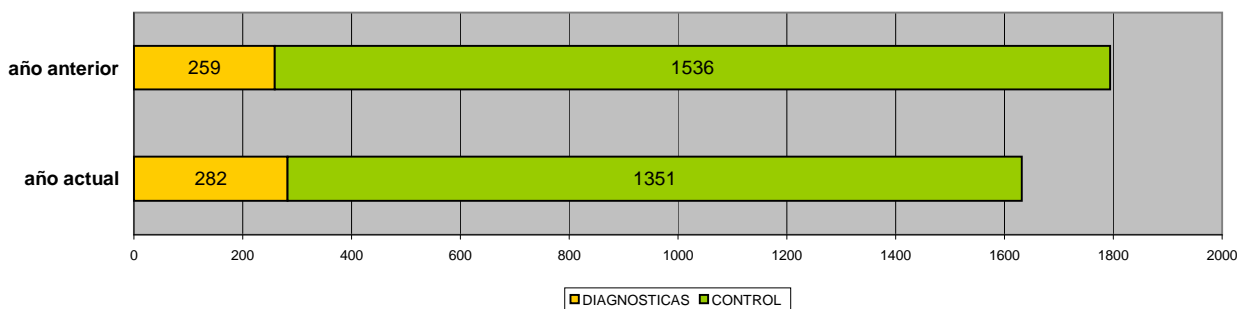
RMN

año actual	27	37,63	9	192	1115
Previsto		<17 d.			
año anterior	534	124,45	85	282	1967

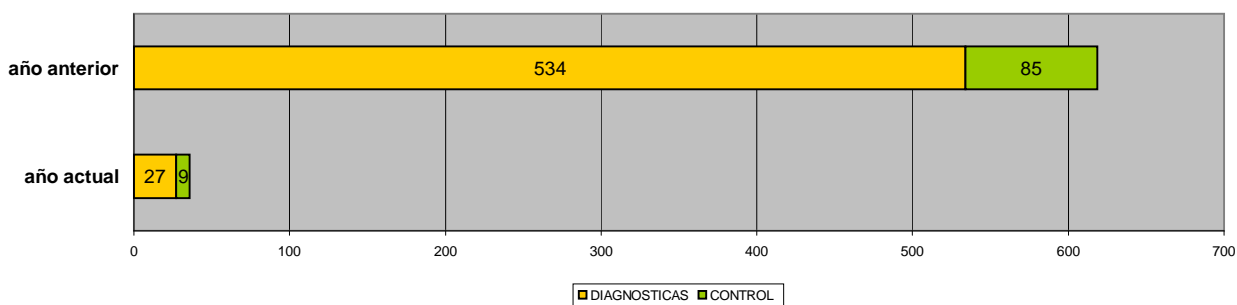
ECO-DOPPLER

año actual	18	10,72	14	103	541
Previsto					
año anterior	0	0	30	112	579

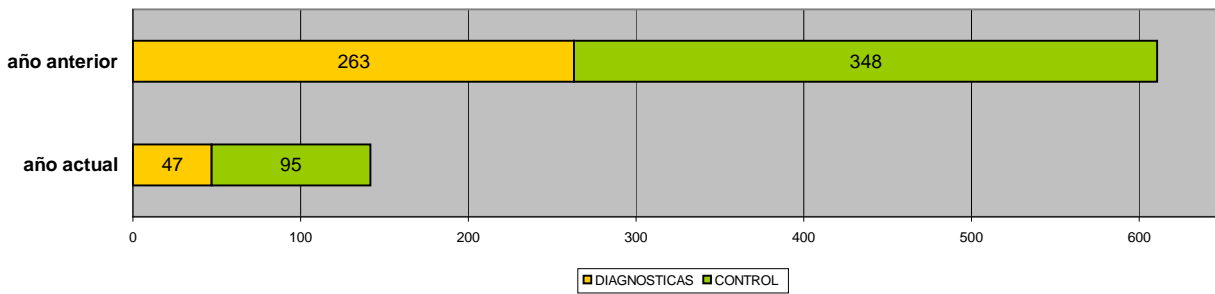
ECOGRAFÍAS: Pruebas Ptes. Citadas



RM: Pruebas Ptes. Citadas



TAC: Pruebas Ptes. Citadas



CARDIOLOGÍA

ERGOMETRÍAS

año actual	2	17,00	0	5	204
Previsto		35			
año anterior	5	14,67	5	41	203

ECOCARDIOGRAMAS

año actual	90	48,08	33	200	1289
Previsto		25			
año anterior	33	34,70	67	189	1372

E.C.G.

año actual	0	594	3377
año anterior	0	633	3992

HOLTER

año actual	0	32	166
año anterior	0	24	163

ECOCARD.TRANSESOFÁGICOS

año actual	0	2	14
año anterior	0	4	21

MARCAPASOS IMPLANTADOS

año actual	6	36
año anterior	6	40

JUNIO, 2015

ENDOSCOPIAS

DIGESTIVO

GASTROSCOPIAS

	DIAGNÓSTICAS		CONTROL		Actividad	
	pacientes	D.M	pacientes	D.M	mes	acumulado
año actual	245	56,83	71		169	840
Previsto		25				
año anterior	315	86,61	95		114	700

COLONOSCOPIAS

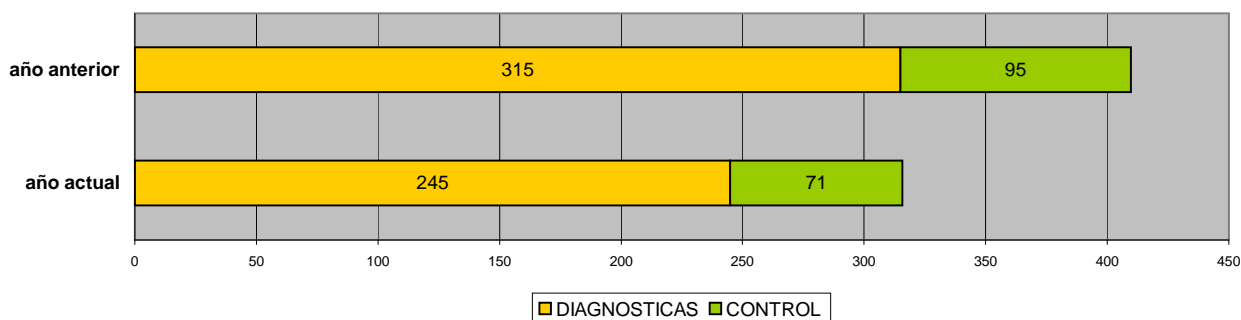
año actual	284	54,01	134		158	742
Previsto		30				
año anterior	213	55,3	124		110	612

CIRUGÍA GENERAL

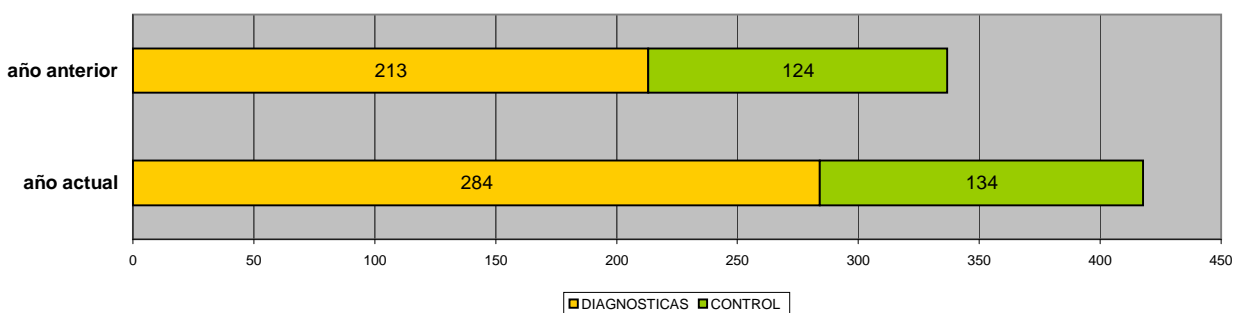
COLONOSCOPIAS

año actual	14	16,80	63		28	189
Previsto		30				
año anterior	29	51,58	65		29	163

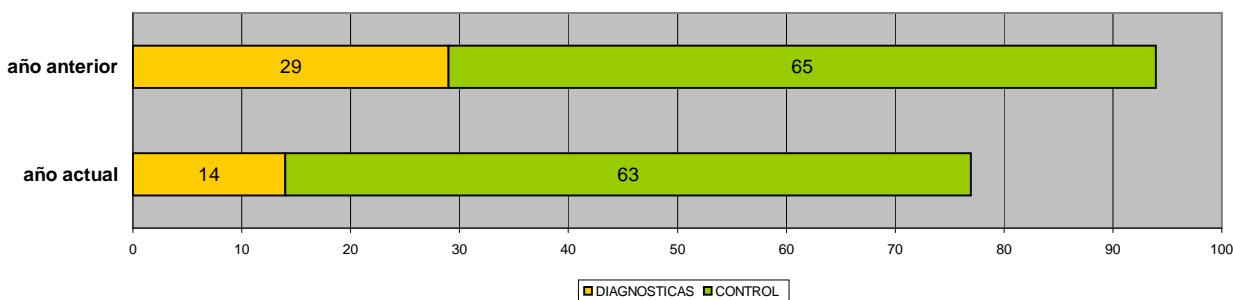
GASTROSCOPIAS: Pruebas Ptes. Citadas



COLONOSCOPIAS DIGESTIVO: Pruebas Ptes. Citadas



COLONOSCOPIAS CIRUGIA: Pruebas Ptes. Citadas



NEUROFISIOLOGÍA

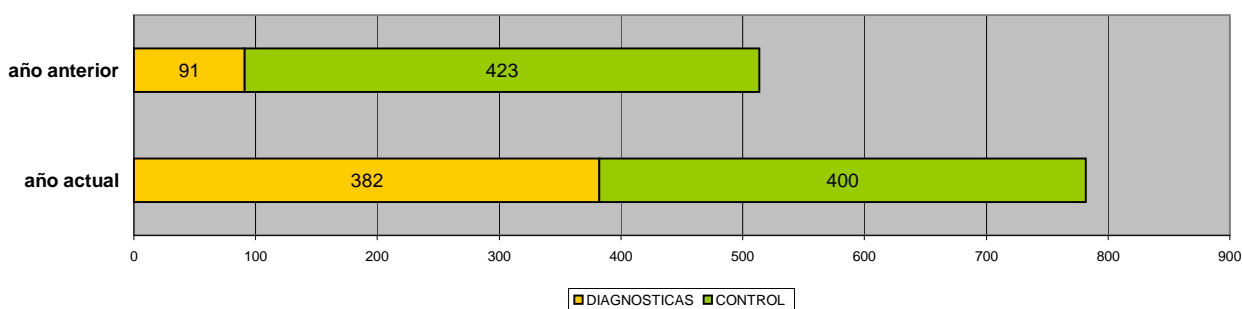
JUNIO, 2015

E.M.G	año actual	54	14,65	2	96	491
	Previsto		<40 d.			
	año anterior	35	10,24	2	104	638
E.E.G.	año actual	6	0	2	41	253
	Previsto					
	año anterior	6	0	8	36	258
POT. EVOCADOS	año actual	8	0	0	14	86
	Previsto					
	año anterior	7	0	0	17	119
DEPRIVACIÓN	año actual	1	0	1	11	41
	Previsto					
	año anterior	0	0	1	9	57
EST. DEL SUEÑO	año actual	0	0	0	0	0
	Previsto					
	año anterior	0	0	0	0	3

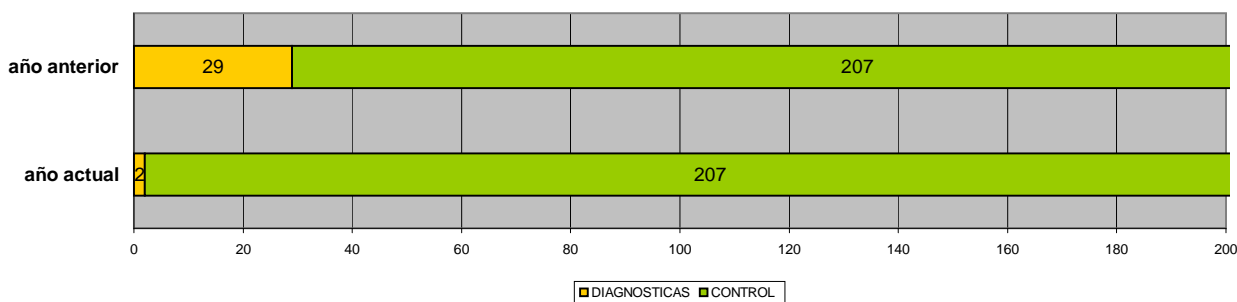
GINECOLOGÍA-OBSTETRICIA

ECOGRAFÍAS GIN	año actual	382	0	400	214	1348
	Previsto		25			
	año anterior	91	47,33	423	187	1479
ECOGRAFÍAS OBS	año actual	2	0	207	129	696
	Previsto		25			
	año anterior	29	0	207	164	664
DM CONJUNTA ECOGRAFÍA DIAGNÓSTICA:				48,57		
CONSULTA CRIBADO (PREVENTIVA)					año actual	176 903
					año anterior	100 888

ECOGG: Pruebas Ptes. Citadas



ECOGT: Pruebas Ptes. Citadas



JUNIO, 2015

OFTALMOLOGÍA
ANGIOFLUORESC.

	DIAGNÓSTICAS		CONTROL		Actividad	
	pacientes	D.M	pacientes	D.M	mes	acumulado
año actual	0	0	0		11	49
Previsto						
año anterior	2	8	6		5	33

RETINOGRAFÍA C.S.

año actual	61	28,03	208		187	1043
Previsto						
año anterior	0	0	0		0	0

LÁSER

año actual	0	0	37		16	60
Previsto						
año anterior	0	0	22		10	46

YAG

año actual	0	0	129		33	187
Previsto						
año anterior	0	0	105		28	149

CAMPIMETRIA

año actual	65	18,42	490		74	423
Previsto						
año anterior	108	0	384		86	431

TRASPLANTE DE CÓRNEA

año actual	1	3
año anterior	0	3

NEUMOLOGÍA
BRONCOSCOPIAS

año actual	0	0	0		6	47
Previsto						
año anterior	0	0	0		9	41

EST. DEL SUEÑO

Externalizado

año actual	0	0	0		14	47
Previsto						
año anterior	0	0	0		4	39

ESPIROMETRÍAS

año actual	0	0	0		171	1001
Previsto						
año anterior	0	0	0		218	1095

O.R.L.
AUDIOMETRÍAS

año actual	0	0	0		185	1025
Previsto						
año anterior	0	0	0		150	971

ENDOSCOPIAS

año actual	0	0	0		117	605
Previsto						
año anterior	0	0	0		83	608

BIOPSIAS

año actual	0	0	0		4	47
Previsto						
año anterior	0	0	0		3	40

PR. DE ALERGIA

año actual	0	0	0		6	35
Previsto						
	0	0	0		5	40

JUNIO, 2015

MEDICINA INTENSIVA

TELEMETRÍAS

año actual
Previsto
año anterior

Actividad	
mes	acumulado
39	229
30	224

N. PARENTERALES

año actual
Previsto
año anterior

33	190
56	259

PAC. REANIMACION

año actual
Previsto
año anterior

16	107
19	101

HEMATOLOGÍA

TTºS. ANTICOAG.
ORALES

año actual
Previsto
año anterior

2696	15929
2473	15573

TTºQUIMIOTERAPIA

año actual
Previsto
año anterior

13	149
38	241

NEFROLOGÍA

MAPA

año actual
Previsto
año anterior

Actividad	
mes	acumulado
41	178
22	138

DERMATOLOGÍA

PR. DE ALERGIA

año actual
Previsto
año anterior

Actividad	
mes	acumulado
0	6
1	20

ANESTESIA

VALORACION PREOPERATORIA ANESTESIA

año actual
Previsto
año anterior

Actividad	
mes	acumulado
269	1447
0	0

JUNIO, 2015

INGRESOS PROGRAMADOS

	Mes			Acumulado		
	año actual	año anterior	previsto	año actual	año anterior	previsto
TRAUMATOLOGÍA	55	49	56	321	335	315
CIRUGÍA GENERAL AGC	66	75	71	442	424	366
GINECOLOGÍA	9	11	11	62	74	69
UROLOGÍA	24	26	28	176	173	178
O.R.L.	8	6	10	38	38	58
OFTALMOLOGÍA	6	5	6	24	26	28
s-total	168	172	182	1063	1070	1014
CARDIOLOGÍA	7	4	5	29	31	26
DIGESTIVO	2	1	1	4	4	9
ENDOCRINOLOGÍA	1	0	0	2	3	0
MEDICINA INTERNA AGC	2	3	3	14	15	18
NEUROLOGÍA	1	2	2	11	19	12
NEUMOLOGÍA	2	3	3	14	9	16
s-total	15	13	14	74	81	81
NEFROLOGÍA AGC	1	0	2	12	10	15
s-total	1	0	2	12	10	15
MEDICINA INTENSIVA AGC	4	2	3	24	40	20
UDAD. CUIDADOS PALIATIVOS	1	0	0	4	3	0
OBSTETRICIA	3	4	2	19	16	14
PEDIATRÍA	0	0	1	6	4	6
PSIQUIATRÍA AGC (SM)	5	4	4	34	40	25
HEMATOLOGÍA	4	4	4	15	20	17
TOTAL	201	199	212	1251	1284	1192

JUNIO, 2015

INGRESOS URGENTES

	Mes			Acumulado		
	año actual	año anterior	previsto	año actual	año anterior	previsto
TRAUMATOLOGÍA	33	44	28	160	182	170
CIRUGÍA GENERAL AGC	47	51	40	265	220	251
GINECOLOGÍA	6	12	11	52	46	76
UROLOGÍA	21	13	14	109	68	90
O.R.L.	8	9	4	40	38	32
OFTALMOLOGÍA	1	0	0	2	0	0
s-total	116	129	97	628	554	619
CARDIOLOGÍA	33	41	39	236	254	248
DIGESTIVO	32	34	31	157	179	177
ENDOCRINOLOGÍA	0	1	1	5	9	11
MEDICINA INTERNA AGC	91	114	75	739	745	535
NEUROLOGÍA	34	40	37	182	224	209
NEUMOLOGÍA	19	18	27	184	187	213
s-total	209	248	210	1503	1598	1393
UCE-CARDIOLOGÍA	0	4	10	24	39	48
UCE-DIGESTIVO	0	1	2	3	4	16
UCE-ENDOCRINOLOGÍA	0	0	0	0	0	2
UCE-MEDICINA INTERNA	40	27	40	280	237	274
UCE-NEUROLOGÍA	2	1	7	17	7	37
UCE-NEUMOLOGÍA	5	4	5	28	33	35
s-total	47	37	64	352	320	412
NEFROLOGÍA AGC	5	11	4	35	39	28
UCE-NEFROLOGÍA	0	0	1	0	1	2
s-total	5	11	5	35	40	30
MEDICINA INTENSIVA AGC	16	13	14	95	92	85
UDAD. CUIDADOS PALIATIVOS	8	9	5	30	32	43
OBSTETRICIA	27	33	38	201	222	238
PEDIATRÍA	34	18	12	200	187	100
PSIQUIATRÍA AGC	10	17	16	89	99	113
HEMATOLOGÍA	5	6	3	42	44	18
TOTAL	477	521	464	3175	3188	3051

INGRESOS H.D.Q

	Mes			Acumulado		
	año actual	año anterior	previsto	año actual	año anterior	previsto
TRAUMATOLOGÍA	20	20	25	131	113	160
CIRUGÍA GENERAL	3	6	8	16	49	108
GINECOLOGÍA	13	12	20	49	64	94
UROLOGÍA	5	9	18	44	43	72
O.R.L.	4	2	0	23	24	5
OFTALMOLOGÍA	0	0	0	0	0	0
s-total	45	49	71	263	293	439

TRASLADOS

	Mes			Acumulado		
	año actual	año anterior	previsto	año actual	año anterior	previsto
TRAUMATOLOGÍA	1	1	1	12	10	6
CIRUGÍA GENERAL AGC	6	7	10	49	58	46
GINECOLOGÍA	0	3	1	5	17	6
UROLOGÍA	3	5	4	17	15	23
O.R.L.	0	0	0	0	3	1
OFTALMOLOGÍA	0	0	0	0	0	0
s-total	10	16	16	83	103	82
CARDIOLOGÍA	21	12	15	99	102	93
DIGESTIVO	1	1	1	9	7	11
ENDOCRINOLOGÍA	1	1	1	1	1	2
MEDICINA INTERNA AGC	3	3	5	42	27	34
NEUROLOGÍA	0	0	2	8	5	12
NEUMOLOGÍA	1	2	2	14	9	12
s-total	27	19	26	173	151	164
UCE-CARDIOLOGÍA	0	1	1	0	2	5
UCE-DIGESTIVO	0	0	0	0	2	11
UCE-ENDOCRINOLOGÍA	0	0	0	0	0	0
UCE-MEDICINA INTERNA	0	0	0	1	2	5
UCE-NEUROLOGÍA	0	0	0	0	0	0
UCE-NEUMOLOGÍA	0	0	0	2	2	2
s-total	0	1	1	3	8	23
NEFROLOGÍA AGC	3	0	1	5	2	7
UCE-NEFROLOGÍA	0	0	0	0	0	0
s-total	3	0	1	5	2	7
MEDICINA INTENSIVA AGC	16	22	21	124	115	123
UDAD. CUIDADOS PALIATIVOS	1	4	1	7	12	16
OBSTETRICIA	0	1	3	5	8	7
PEDIATRÍA	0	0	0	0	0	0
PSIQUIATRÍA AGC	0	0	0	2	6	1
HEMATOLOGÍA	0	0	1	7	5	5
TOTAL	57	63	70	409	410	428

INGRESOS

POR SERVICIOS

	Mes			Acumulado		
	año actual	año anterior	previsto	año actual	año anterior	previsto
TRAUMATOLOGÍA	89	94	85	493	527	491
CIRUGÍA GENERAL	119	133	121	756	702	663
GINECOLOGÍA	15	26	23	119	137	151
UROLOGÍA	48	44	46	302	256	291
O.R.L.	16	15	14	78	79	91
OFTALMOLOGÍA	7	5	6	26	26	28
CARDIOLOGÍA	61	57	59	364	387	367
DIGESTIVO	35	36	33	170	190	197
ENDOCRINOLOGÍA	2	2	2	8	13	13
MEDICINA INTERNA	96	120	83	795	787	587
NEFROLOGÍA	9	11	7	52	51	50
NEUROLOGÍA	35	42	41	201	248	233
NEUMOLOGÍA	22	23	32	212	205	241
UCE-CARDIOLOGÍA	0	5	11	24	41	53
UCE-DIGESTIVO	0	1	2	3	6	27
UCE-ENDOCRINOLOGÍA	0	0	0	0	0	2
UCE-MEDICINA INTERNA	40	27	40	281	239	279
UCE-NEFROLOGÍA	0	0	1	0	1	2
UCE-NEUROLOGÍA	2	1	7	17	7	37
UCE-NEUMOLOGÍA	5	4	5	30	35	37
MEDICINA INTENSIVA	36	37	38	243	247	228
UDAD. CUIDADOS PALIATIVOS	10	13	6	41	47	59
OBSTETRICIA	30	38	43	225	246	259
PEDIATRÍA	34	18	13	206	191	106
PSIQUIATRÍA	15	21	20	125	145	139
HEMATOLOGÍA	9	10	8	64	69	40
TOTAL	735	783	746	4.835	4.882	4.671

JUNIO, 2015

ALTAS	Mes			Acumulado		
	año actual	año anterior		año actual	año anterior	
TRAUMATOLOGÍA	83	83		473	506	
CIRUGÍA GENERAL AGC	103	126		689	640	
GINECOLOGÍA	16	23		115	119	
UROLOGÍA	47	32		283	237	
O.R.L.	16	15		78	74	
OFTALMOLOGÍA	7	4		26	25	
s-total	272	283		1664	1601	
CARDIOLOGÍA	48	49		318	362	
DIGESTIVO	28	27		150	169	
ENDOCRINOLOGÍA	1	2		5	11	
MEDICINA INTERNA AGC	94	108		761	764	
NEUROLOGÍA	36	46		202	248	
NEUMOLOGÍA	20	26		208	196	
s-total	227	258		1644	1750	
UCE-CARDIOLOGÍA	0	4		24	38	
UCE-DIGESTIVO	1	0		3	5	
UCE-ENDOCRINOLOGÍA	0	0		1	0	
UCE-MEDICINA INTERNA	38	27		269	236	
UCE-NEUROLOGÍA	1	0		16	8	
UCE-NEUMOLOGÍA	6	6		29	38	
s-total	46	37		342	325	
NEFROLOGÍA AGC	8	11		47	49	
UCE-NEFROLOGÍA	0	0		0	1	
s-total	8	11		47	50	
MEDICINA INTENSIVA AGC	9	14		50	55	
UDAD. CUIDADOS PALIATIVOS	9	13		39	46	
OBSTETRICIA	33	36		222	235	
PEDIATRÍA	33	18		206	193	
PSIQUIATRÍA AGC	16	26		121	144	
HEMATOLOGÍA	11	11		60	67	
TOTAL	664	707		4395	4466	

ALTAS H.D.Q.	Mes			Acumulado		
	año actual	año anterior		año actual	año anterior	
TRAUMATOLOGÍA	20	20		131	113	
CIRUGÍA GENERAL	3	6		16	49	
GINECOLOGÍA	13	12		49	64	
UROLOGÍA	5	9		44	43	
O.R.L.	4	2		23	24	
OFTALMOLOGÍA	0	0		0	0	
s-total	45	49		263	293	

JUNIO, 2015

REINGRESOS < 31 DIAS

	Mes			Acumulado		
	año actual	año anterior		año actual	año anterior	
TRAUMATOLOGÍA	4	4		22	19	
CIRUGÍA GENERAL AGC	18	14		97	64	
GINECOLOGÍA	1	4		11	11	
UROLOGÍA	7	7		35	27	
O.R.L.	2	1		7	6	
OFTALMOLOGÍA	0	1		0	1	
s-total	32	31		172	128	
CARDIOLOGÍA	5	8		28	37	
DIGESTIVO	6	2		24	24	
ENDOCRINOLOGÍA	0	0		0	0	
MEDICINA INTERNA AGC	10	24		133	126	
NEUROLOGÍA	3	4		14	11	
NEUMOLOGÍA	6	3		39	41	
s-total	30	41		238	239	
UCE-CARDIOLOGÍA	0	0		3	2	
UCE-DIGESTIVO	0	0		1	0	
UCE-ENDOCRINOLOGÍA	0	0		0	0	
UCE-MEDICINA INTERNA	5	1		35	33	
UCE-NEUROLOGÍA	0	0		0	0	
UCE-NEUMOLOGÍA	2	1		2	6	
s-total	7	2		41	41	
NEFROLOGÍA AGC	1	2		10	4	
UCE-NEFROLOGÍA	0	0		0	0	
s-total	1	2		10	4	
MEDICINA INTENSIVA AGC	2	1		10	9	
UDAD. CUIDADOS PALIATIVOS	2	5		8	13	
OBSTETRICIA	3	3		9	20	
PEDIATRÍA	1	0		9	6	
PSIQUIATRÍA AGC	3	1		18	13	
HEMATOLOGÍA	5	4		25	27	
TOTAL	86	90		540	500	

JUNIO, 2015

ÉXITOS

	Mes			Acumulado		
	año actual	año anterior		año actual	año anterior	
TRAUMATOLOGÍA	1	0		14	4	
CIRUGÍA GENERAL AGC	0	1		9	8	
GINECOLOGÍA	0	0		0	0	
UROLOGÍA	1	1		6	5	
O.R.L.	0	1		0	1	
OFTALMOLOGÍA	0	0		0	0	
s-total	2	3		29	18	
CARDIOLOGÍA	0	0		0	3	
DIGESTIVO	1	0		5	3	
ENDOCRINOLOGÍA	0	0		0	1	
MEDICINA INTERNA AGC	11	16		110	93	
NEUROLOGÍA	1	1		11	11	
NEUMOLOGÍA	0	1		11	5	
s-total	13	18		137	116	
UCE-CARDIOLOGÍA	0	0		0	1	
UCE-DIGESTIVO	0	0		0	0	
UCE-ENDOCRINOLOGÍA	0	0		0	0	
UCE-MEDICINA INTERNA	2	1		12	8	
UCE-NEUROLOGÍA	0	0		0	1	
UCE-NEUMOLOGÍA	0	0		0	0	
s-total	2	1		12	10	
NEFROLOGÍA AGC	1	0		4	3	
UCE-NEFROLOGÍA	0	0		0	0	
s-total	1	0		4	3	
MEDICINA INTENSIVA AGC	2	6		11	19	
UDAD. CUIDADOS PALIATIVOS	6	4		24	17	
OBSTETRICIA	0	0		0	0	
PEDIATRÍA	0	0		0	0	
PSIQUIATRÍA AGC	0	0		0	0	
HEMATOLOGÍA	2	0		11	1	
URGENCIAS AGC	9	3		31	20	
TOTAL	37	35		259	204	

ESTANCIAS

JUNIO, 2015

	Mes			Acumulado		
	año actual	año anterior		año actual	año anterior	
TRAUMATOLOGÍA	636	780		3522	4179	
CIRUGÍA GENERAL AGC	873	926		5070	4731	
GINECOLOGÍA	41	132		514	557	
UROLOGÍA	282	243		1529	1453	
O.R.L.	39	102		284	416	
OFTALMOLOGÍA	19	10		59	51	
s-total	1890	2193		10978	11387	
CARDIOLOGÍA	257	257		1757	2079	
DIGESTIVO	262	332		1445	1785	
ENDOCRINOLOGÍA	5	12		20	65	
MEDICINA INTERNA AGC	843	931		6365	6200	
NEUROLOGÍA	261	358		1548	1979	
NEUMOLOGÍA	224	262		2481	2132	
s-total	1852	2152		13616	14240	
UCE-CARDIOLOGÍA	0	15		116	169	
UCE-DIGESTIVO	4	4		14	64	
UCE-ENDOCRINOLOGÍA	0	0		229	0	
UCE-MEDICINA INTERNA	195	146		1323	1451	
UCE-NEUROLOGÍA	12	5		103	49	
UCE-NEUMOLOGÍA	34	36		214	324	
s-total	245	206		1999	2057	
NEFROLOGÍA AGC	58	80		366	348	
UCE-NEFROLOGÍA	0	0		0	3	
s-total	58	80		366	351	
MEDICINA INTENSIVA AGC	155	102		867	685	
UDAD. CUIDADOS PALIATIVOS	47	76		197	309	
OBSTETRICIA	84	110		649	716	
PEDIATRÍA	90	67		673	590	
PSIQUIATRÍA AGC	292	269		1649	1660	
HEMATOLOGÍA	60	70		530	457	
TOTAL	4773	5325		31524	32452	

**ESTANCIAS MEDIA
SERVICIOS**

	Mes			Acumulado		
	año actual	año anterior	previsto	año actual	año anterior	previsto
TRAUMATOLOGÍA	7,15	8,30	7,00	7,14	7,93	7,00
CIRUGÍA GENERAL	7,34	6,96	6,80	6,71	6,74	6,80
GINECOLOGÍA	2,73	5,08	3,70	4,32	4,07	3,70
UROLOGÍA	5,88	5,52	6,50	5,06	5,68	6,50
O.R.L.	2,44	6,80	3,50	3,64	5,27	3,50
OFTALMOLOGÍA	2,71	2,00	1,75	2,27	1,96	1,75
CARDIOLOGÍA	4,21	4,51	5,60	4,83	5,37	5,60
DIGESTIVO	7,49	9,22	8,00	8,50	9,39	8,00
ENDOCRINOLOGÍA	2,50	6,00	4,30	2,50	5,00	4,30
MEDICINA INTERNA	8,78	7,76	7,50	8,01	7,88	7,50
NEFROLOGÍA	6,44	7,27	6,20	7,04	6,82	6,20
NEUROLOGÍA	7,46	8,52	8,40	7,70	7,98	8,40
NEUMOLOGÍA	10,18	11,39	8,50	11,70	10,40	8,50
UCE-CARDIOLOGÍA	#¡DIV/0!	3,00	4,00	4,83	4,12	4,00
UCE-DIGESTIVO	#¡DIV/0!	4,00	3,15	4,67	10,67	3,15
UCE-ENDOCRINOLOGÍA	#¡DIV/0!	#¡DIV/0!	3,50	#¡DIV/0!	#¡DIV/0!	3,50
UCE-MEDICINA INTERNA	4,88	5,41	4,00	4,71	6,07	4,00
UCE-NEFROLOGÍA	#¡DIV/0!	#¡DIV/0!	3,00	#¡DIV/0!	3,00	3,00
UCE-NEUROLOGÍA	6,00	5,00	4,50	6,06	7,00	4,50
UCE-NEUMOLOGÍA	6,80	9,00	4,00	7,13	9,26	4,00
MEDICINA INTENSIVA	4,31	2,76	3,50	3,57	2,77	3,50
UDAD. CUIDADOS PALIATIVOS	4,70	5,85	6,00	4,80	6,57	6,00
OBSTETRICIA	2,80	2,89	2,75	2,88	2,91	2,75
PEDIATRÍA	2,65	3,72	2,50	3,27	3,09	2,50
PSIQUIATRÍA	19,47	12,81	11,00	13,19	11,45	11,00
HEMATOLOGÍA	6,67	7,00	6,75	8,28	6,62	6,75
TOTAL	7,04	7,40	6,81	7,12	7,26	6,80

JUNIO, 2015

URGENCIAS ATENDIDAS

	Mes			Acumulado		
	año actual	año anterior	previsto	año actual	año anterior	previsto
TRAUMATOLOGÍA	146	151	145	761	840	905
CIRUGÍA GENERAL AGC	58	71	59	352	337	355
GINECOLOGÍA	78	61	75	465	394	439
UROLOGÍA	29	25	32	165	140	192
O.R.L.	38	48	37	249	257	253
OFTALMOLOGÍA	93	84	81	488	477	474
s-total	442	440	429	2480	2445	2618
CARDIOLOGIA	41	46	51	288	301	338
DIGESTIVO	29	37	36	169	190	234
ENDOCRINOLOGÍA	0	1	3	5	9	20
MEDICINA INTERNA AGC	170	168	158	1206	1162	1040
NEUROLOGÍA	39	41	47	205	233	311
NEUMOLOGÍA	25	23	44	212	220	287
s-total	304	316	339	2085	2115	2230
NEFROLOGÍA AGC	4	13	6	33	55	39
MEDICINA INTENSIVA AGC	13	14	17	81	89	103
UDAD. CUIDADOS PALIATIVOS	9	9	7	34	32	52
OBSTETRICIA	49	47	70	342	344	421
PEDIATRÍA	286	232	243	1778	1599	1654
PSIQUIATRÍA AGC	19	33	34	148	199	205
HEMATOLOGÍA	7	5	6	46	43	36
U. OBSERVACION URGENCIAS	0	0	0	0	94	0
URGENCIAS AGC	1634	1707	1612	10287	9740	10078
TOTAL	2767	2816	2763	17314	16755	17436

URGENCIAS INGRESADAS

	Mes			Acumulado		
	año actual	año anterior	previsto	año actual	año anterior	previsto
TRAUMATOLOGÍA	32	43	23	156	175	150
CIRUGÍA GENERAL AGC	46	51	36	260	215	228
GINECOLOGÍA	5	11	10	51	47	71
UROLOGÍA	20	13	14	103	66	88
O.R.L.	7	8	4	38	34	33
OFTALMOLOGÍA	1	0	0	2	0	0
s-total	111	126	87	610	537	570
CARDIOLOGÍA	33	45	52	259	292	304
DIGESTIVO	30	35	33	157	181	196
ENDOCRINOLOGÍA	0	1	2	5	9	17
MEDICINA INTERNA AGC	132	140	124	1022	981	797
NEUROLOGÍA	36	41	46	196	227	257
NEUMOLOGÍA	24	22	33	208	219	255
s-total	255	284	290	1847	1909	1826
NEFROLOGÍA AGC	4	9	4	30	36	27
UCE-NEFROLOGÍA	0	0	1	0	0	2
s-total	4	9	5	30	36	29
MEDICINA INTENSIVA AGC	11	12	14	71	82	86
UDAD. CUIDADOS PALIATIVOS	8	9	6	30	32	43
OBSTETRICIA	25	30	38	185	211	236
PEDIATRÍA	28	12	12	151	134	102
PSIQUIATRÍA AGC	9	14	16	84	91	113
HEMATOLOGÍA	5	4	3	38	38	18
URGENCIAS	0	0	0	0	0	0
TOTAL	456	500	471	3046	3070	3023

JUNIO, 2015

% READM EN < 72 HORAS

	Mes			Acumulado		
	año actual	año anterior	previsto	año actual	año anterior	previsto
TRAUMATOLOGÍA	3,45	4,61	-	5,65	5,24	-
CIRUGÍA GENERAL	8,77	10,00	-	8,83	9,23	-
GINECOLOGÍA	8,97	6,56	-	8,39	7,36	-
UROLOGÍA	30,00	20,00	-	23,95	24,29	-
O.R.L.	18,42	25,00	-	12,00	15,89	-
OFTALMOLOGÍA	6,45	1,19	-	6,15	5,45	-
CARDIOLOGÍA	0,00	4,35	-	2,08	2,66	-
DIGESTIVO	10,00	5,41	-	9,47	3,68	-
ENDOCRINOLOGÍA	0,00	0,00	-	20,00	11,11	-
MEDICINA INTERNA	8,70	7,78	-	5,33	4,65	-
NEFROLOGÍA	0,00	7,69	-	0,00	5,36	-
NEUROLOGÍA	2,70	12,20	-	8,33	8,58	-
NEUMOLOGÍA	4,00	0,00	-	6,10	4,98	-
MEDICINA INTENSIVA	7,69	15,38	-	6,17	2,27	-
UDAD. CUIDADOS PALIATIVOS	0,00	11,11	-	5,88	6,25	-
OBSTETRICIA	14,58	12,77	-	17,01	12,50	-
PEDIATRÍA	9,09	7,33	-	8,10	7,88	-
PSIQUIATRÍA	0,00	20,59	-	7,43	10,05	-
HEMATOLOGÍA	0,00	0,00	-	2,22	9,52	-
URGENCIAS OBSERVACION	0,00	0,00	-	0,00	6,32	-
URGENCIAS	4,65	4,92	-	4,08	3,78	-
TOTAL	6,09	6,25	5,00	5,62	5,25	5,00

**% READM EN < 72 HORAS
SOLO UGC MED. INTERNA**

	Mes			Acumulado		
	año actual	año anterior	previsto	año actual	año anterior	previsto
CARDIOLOGÍA	0,00	4,35	-	2,08	2,66	-
DIGESTIVO	10,00	5,41	-	9,47	3,68	-
ENDOCRINOLOGÍA	0,00	0,00	-	20,00	11,11	-
MEDICINA INTERNA	8,70	7,78	-	5,33	4,65	-
NEUROLOGÍA	2,70	12,20	-	8,33	8,58	-
NEUMOLOGÍA	4,00	0,00	-	6,10	4,98	-
s-total	6,44	6,98	5,00	5,63	4,78	5,00

JUNIO, 2015

**IQ.PROGRAMADAS
CON HOSPITALIZACIÓN**

	Mes			Acumulado		
	año actual	año anterior	previsto	año actual	año anterior	previsto
TRAUMATOLOGÍA	74	70	67	396	409	382
CIRUGÍA GENERAL AGC	71	72	65	442	424	349
GINECOLOGÍA	8	11	10	59	58	56
UROLOGÍA	27	27	34	190	180	203
O.R.L.	8	6	12	36	39	64
OFTALMOLOGÍA	6	5	5	24	25	28
Subtotal	194	191	193	1147	1135	1082
ANESTESIA	2	0	0	7	6	0
CARDIOLOGÍA	2	2	0	12	15	0
DIGESTIVO	1	1	0	5	8	0
Subtotal	5	3	0	24	29	0
TOTAL	199	194	193	1171	1164	1082

**IQ.PROGRAMADAS
AMBULATORIAS**

	Mes			Acumulado		
	año actual	año anterior	previsto	año actual	año anterior	previsto
TRAUMATOLOGÍA	40	34	49	227	207	271
CIRUGÍA GENERAL AGC	6	11	18	28	59	104
GINECOLOGÍA	12	11	16	48	60	92
UROLOGÍA	10	9	21	67	76	96
O.R.L.	11	3	3	48	34	15
OFTALMOLOGÍA	126	125	168	719	701	828
Subtotal	205	193	275	1137	1137	1406
ANESTESIA	22	10	2	120	84	9
CARDIOLOGÍA	4	4	4	23	24	21
DIGESTIVO	2	0	0	8	2	1
Subtotal	28	14	6	151	110	31
TOTAL	233	207	281	1288	1247	1437

**PROCESOS QUIRURGICOS
QUIROFANO DE CTAS. EXT.**

	Mes			Acumulado		
	año actual	año anterior	previsto	año actual	año anterior	previsto
TRAUMATOLOGÍA	15	5	6	38	29	34
CIRUGÍA GENERAL AGC	45	41	49	263	235	260
GINECOLOGÍA	16	11	23	100	107	132
UROLOGÍA	9	12	7	101	119	31
O.R.L.	0	0	0	0	0	0
OFTALMOLOGÍA	0	0	0	0	0	0
DERMATOLOGIA	115	109	130	654	661	749
TOTAL	200	178	215	1156	1151	1206

**IQ.URGENTES
CON HOSPITALIZACIÓN**

	Mes			Acumulado		
	año actual	año anterior	previsto	año actual	año anterior	previsto
TRAUMATOLOGÍA	9	7	4	37	47	30
CIRUGÍA GENERAL AGC	16	19	16	109	93	94
GINECOLOGÍA + OBS.	6	11	13	67	64	77
UROLOGÍA	7	5	3	29	23	26
O.R.L.	1	0	1	4	3	6
OFTALMOLOGÍA	1	0	0	2	0	0
Subtotal	40	42	37	248	230	233
ANESTESIA	0	0	0	2	1	0
CARDIOLOGÍA	0	0	0	1	1	0
DIGESTIVO	0	0	0	0	1	0
Subtotal	0	0	0	3	3	0
TOTAL	40	42	37	251	233	233

IQ.URGENTES **JUNIO, 2015**

AMBULATORIAS

	Mes			Acumulado		
	año actual	año anterior	previsto	año actual	año anterior	previsto
TRAUMATOLOGÍA	0	0	0	1	0	2
CIRUGÍA GENERAL AGC	0	0	1	0	0	5
GINECOLOGÍA	0	0	0	0	1	4
UROLOGÍA	0	0	1	2	2	4
O.R.L.	0	0	0	0	0	0
OFTALMOLOGÍA	1	1	0	1	2	3
Subtotal	1	1	2	4	5	18
ANESTESIA	0	0	0	1	0	0
CARDIOLOGÍA	0	0	0	0	0	0
DIGESTIVO	0	0	0	0	2	0
Subtotal	0	0	0	1	2	0
TOTAL	1	1	2	5	7	18

RDTº. QUIRÚRGICO (BLOQUE Q)

HORARIO: MAÑANAS

	Mes			Acumulado		
	año actual	año anterior	previsto	año actual	año anterior	previsto
TRAUMATOLOGÍA	69,65	79,59	76,00	71,61	72,47	76,00
CIRUGÍA GENERAL AGC	72,11	76,06	76,00	73,30	77,98	76,00
GINECOLOGÍA	77,54	82,24	76,00	82,76	75,89	76,00
UROLOGÍA	70,53	78,92	76,00	76,46	75,58	76,00
O.R.L.	66,14	76,88	76,00	66,84	62,80	76,00
OFTALMOLOGÍA	63,29	63,45	76,00	66,09	58,68	76,00
ANESTESIA	81,77	43,54	76,00	64,19	48,81	76,00
CARDIOLOGÍA	49,44	53,47	76,00	56,44	59,55	76,00
DIGESTIVO	0,00	0,00	76,00	830,00	0,00	76,00
total	70,18	75,05	76,00	72,30	71,56	76,00

RDTº. QUIRÚRGICO (BLOQUE Q)

HORARIO: TARDES

	Mes			Acumulado		
	año actual	año anterior	previsto	año actual	año anterior	previsto
TRAUMATOLOGÍA	58,29	50,78	76,00	58,20	60,23	76,00
CIRUGÍA GENERAL AGC	47,92	67,96	76,00	51,46	61,35	76,00
GINECOLOGÍA	0,00	0,00	76,00	0,00	0,00	76,00
UROLOGÍA	52,50	40,00	76,00	38,13	47,77	76,00
O.R.L.	0,00	0,00	76,00	0,00	0,00	76,00
OFTALMOLOGÍA	0,00	0,00	76,00	0,00	0,00	76,00
ANESTESIA	0,00	0,00	76,00	71,23	61,67	76,00
CARDIOLOGÍA	0,00	0,00	76,00	0,00	0,00	76,00
DIGESTIVO	0,00	0,00	76,00	0,00	0,00	76,00
total	53,69	56,70	76,00	54,71	59,12	76,00

RDTº. QUIRÚRGICO (BLOQUE Q)

HORARIO: MAÑANAS + TARDES

	Mes			Acumulado		
	año actual	año anterior	previsto	año actual	año anterior	previsto
TRAUMATOLOGÍA	68,29	75,25	76,00	69,88	70,90	76,00
CIRUGÍA GENERAL AGC	69,24	74,99	76,00	70,80	76,27	76,00
GINECOLOGÍA	77,54	82,24	76,00	82,76	75,89	76,00
UROLOGÍA	69,60	77,08	76,00	74,87	73,12	76,00
O.R.L.	66,14	76,88	76,00	66,84	62,80	76,00
OFTALMOLOGÍA	63,29	63,45	76,00	66,09	58,68	76,00
ANESTESIA	81,77	43,54	76,00	64,51	49,25	76,00
CARDIOLOGÍA	49,44	53,47	76,00	56,44	59,55	76,00
DIGESTIVO	0,00	0,00	76,00	830,00	0,00	76,00
total	68,79	73,38	76,00	70,79	70,53	76,00

RDTº. QUIRÚRGICO

QUIROFANO DE CTAS. EXT.

	Mes			Acumulado		
	año actual	año anterior	previsto	año actual	año anterior	previsto
TRAUMATOLOGÍA	72,55	112,00	76,00	85,95	36,38	76,00
CIRUGÍA GENERAL AGC	77,14	62,88	76,00	86,31	43,24	76,00
GINECOLOGÍA	44,17	45,38	76,00	65,21	51,61	76,00
UROLOGÍA	103,81	55,88	76,00	64,76	55,53	76,00
O.R.L.	0,00	0,00	76,00	0,00	0,00	76,00
OFTALMOLOGÍA	0,00	0,00	76,00	0,00	0,00	76,00
DERMATOLOGIA	79,58	81,41	76,00	79,30	74,38	76,00
total	69,86	64,48	76,00	77,44	53,93	76,00

JUNIO, 2015

**I.Q. SUSPENDIDAS
BLOQUE QUIRÚRGICO**

	Mes			Acumulado		
	año actual	año anterior	previsto	año actual	año anterior	previsto
TRAUMATOLOGÍA	1	4		32	21	
CIRUGÍA GENERAL AGC	4	4		29	27	
GINECOLOGÍA	1	1		8	7	
UROLOGÍA	1	2		22	16	
O.R.L.	1	1		7	4	
OFTALMOLOGÍA	6	6		37	38	
ANESTESIA	0	1		4	5	
CARDIOLOGÍA	2	0		5	3	
DIGESTIVO	0	0		2	0	
total	16	19		146	121	

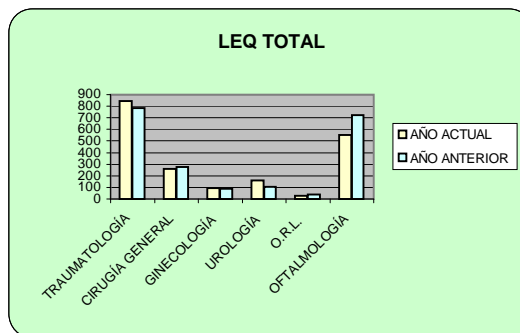
**I.Q. SUSPENDIDAS
QUI. CTAS. EXT**

	Mes			Acumulado		
	año actual	año anterior	previsto	año actual	año anterior	previsto
TRAUMATOLOGÍA	1	0		4	3	
CIRUGÍA GENERAL AGC	2	0		14	18	
GINECOLOGÍA	3	2		6	11	
UROLOGÍA	0	3		6	11	
O.R.L.	0	0		0	0	
OFTALMOLOGÍA	0	0		0	0	
DERMATOLOGIA	0	1		2	7	
ANESTESIA	0	0		0	0	
CARDIOLOGÍA	0	0		0	0	
DIGESTIVO	0	0		0	0	
total	6	6		32	50	

JUNIO, 2015

**LISTA DE ESPERA
QUIRÚRGICA TOTAL**

	PACIENTES	
	año actual	año anterior
TRAUMATOLOGÍA	846	785
CIRUGÍA GENERAL AGC	262	277
GINECOLOGÍA	95	87
UROLOGÍA	159	106
O.R.L.	26	38
OFTALMOLOGÍA	553	726
total	1941	2019



IND. ENTR/SALIDA LE.TOTAL

	MES			ACUMULADO		
	año actual	año anterior	previsto	año actual	año anterior	previsto
TRAUMATOLOGÍA	1,17	1,07	<1,00	1,02	1,03	<1,00
CIRUGÍA GENERAL AGC	0,87	0,96	<1,00	0,91	0,94	<1,00
GINECOLOGÍA	1,49	0,91	<1,00	1,19	0,90	<1,00
UROLOGÍA	1,10	1,11	<1,00	1,00	0,94	<1,00
O.R.L.	0,44	1,45	<1,00	0,88	0,96	<1,00
OFTALMOLOGÍA	1,14	0,84	<1,00	1,02	1,00	<1,00
total	1,09	0,96	<1,00	1,00	0,98	1,00

**LISTA DE ESPERA
QUIRÚRGICA ESTRUCTURAL**

	PACIENTES		DEMORA MEDIA		
	año actual	año anterior	año actual	año anterior	previsto
TRAUMATOLOGÍA	706	675	65,07	82,24	60
CIRUGÍA GENERAL AGC	212	264	59,28	63,13	60
GINECOLOGÍA	95	77	42,95	67,81	60
UROLOGÍA	108	102	44,86	47,44	60
O.R.L.	13	35	24,62	49,57	60
OFTALMOLOGÍA	491	682	68,30	74,12	60
total	1625	1835	62,33	73,31	60

TRAMOS LE. ESTRUCTURAL

	PACIENTES	0-90 d.	91-180 d.	181-365 d.	>365 d.	
TRAUMATOLOGÍA	706	494	212	0	0	0
CIRUGÍA GENERAL AGC	212	161	51	0	0	0
GINECOLOGÍA	95	82	13	0	0	0
UROLOGÍA	108	100	8	0	0	0
O.R.L.	13	13	0	0	0	0
OFTALMOLOGÍA	491	328	163	0	0	0
total	1625	1178	447	0	0	0

Nº de pacientes de LEQ Estructural > 180 d.

año actual	año anterior	previsto
0	2	0

Porcentaje de pacientes LEQ Estructural entre 91 y 180 d.

año actual	año anterior	previsto
27,51	37,22	29,00

Difª interanual (2015-2014) de pacientes en LEQ Estructural

año actual	año anterior	previsto
-11,44	-0,16	N.D.

E.M. PREOPERATORIA

	PACIENTES		ACUMULADO		
	año actual	año anterior	año actual	año anterior	previsto
TRAUMATOLOGÍA	2,24	2,94	2,26	2,99	P:0,6- Urg:4,0
CIRUGÍA GENERAL AGC	2,63	1,74	1,74	1,86	P:0,6- Urg:4,0
GINECOLOGÍA	9,88	1,27	2,59	1,24	P:0,6- Urg:4,0
UROLOGÍA	1,58	1,19	1,37	1,63	P:0,6- Urg:4,0
O.R.L.	0,00	0,50	0,03	0,97	P:0,6- Urg:4,0
OFTALMOLOGÍA	1,00	1,00	1,00	1,00	P:0,6- Urg:4,0
total	2,48	2,02	1,83	2,15	P:0,6- Urg:4,0

JUNIO, 2015

**CONSULTAS EXTERNAS
PRIMERAS**

	Mes			Acumulado		
	año actual	año anterior	previsto	año actual	año anterior	previsto
TRAUMATOLOGÍA	405	411	565	2505	2620	3037
CIRUGÍA GENERAL AGC	200	282	222	1302	1481	1362
GINECOLOGÍA	150	170	149	894	855	969
UROLOGÍA	160	153	188	1078	1087	1172
O.R.L.	267	270	305	1716	1724	1784
OFTALMOLOGÍA	481	615	610	2770	3482	3587
s-total	1663	1901	2039	10265	11249	11911
CARDIOLOGÍA	175	185	195	1182	1097	1010
DIGESTIVO	267	283	181	1438	1353	1065
ENDOCRINOLOGÍA	102	97	63	568	614	542
MEDICINA INTERNA AGC	104	96	118	655	612	654
NEUROLOGÍA	154	178	150	1002	1093	956
NEUMOLOGÍA	108	129	131	610	657	720
s-total	910	968	838	5455	5426	4947
NEFROLOGÍA AGC	26	46	39	192	247	227
OBSTETRICIA	36	30	40	199	195	262
PLANIFICACIÓN FAMILIAR	17	27	37	123	176	208
PEDIATRÍA	37	43	38	274	271	249
CENTRO SALUD MENTAL AGC	181	189	172	1051	1142	1078
HEMATOLOGÍA	162	118	134	649	618	751
DERMATOLOGÍA	362	348	400	2081	2045	2214
REHABILITACIÓN	201	216	213	1185	1186	1274
UNIDAD DEL DOLOR	70	35	90	305	242	436
TOTAL	3665	3921	4040	21779	22797	23557

**ALTA RESOLUCIÓN
(de las Cex. Primeras)**

	Mes			Acumulado		
	año actual	año anterior	previsto	año actual	año anterior	previsto
TRAUMATOLOGÍA	21	0		60	0	
CIRUGÍA GENERAL AGC	7	9		69	27	
GINECOLOGÍA	0	0		1	0	
UROLOGÍA	0	0		0	0	
O.R.L.	76	41		474	369	
OFTALMOLOGÍA	0	0		0	1	
s-total	104	50		604	397	
CARDIOLOGÍA	22	76		311	230	
DIGESTIVO	0	6		13	32	
ENDOCRINOLOGÍA	0	0		0	0	
MEDICINA INTERNA AGC	9	1		61	17	
NEUROLOGÍA	0	0		0	0	
NEUMOLOGÍA	0	0		0	0	
s-total	31	83		385	279	
NEFROLOGÍA AGC	0	0		0	0	
OBSTETRICIA	0	0		0	0	
PLANIFICACIÓN FAMILIAR	0	0		0	0	
PEDIATRÍA	1	2		13	6	
CENTRO SALUD MENTAL AGC	0	0		1	0	
HEMATOLOGÍA	0	0		0	0	
DERMATOLOGÍA	251	52		1307	302	
REHABILITACIÓN	0	0		0	0	
UNIDAD DEL DOLOR	6	2		8	17	
TOTAL	393	189	6%	2318	1001	6%

JUNIO, 2015

**CONSULTAS EXTERNAS
SUCESIVAS**

	Mes			Acumulado		
	año actual	año anterior	previsto	año actual	año anterior	previsto
TRAUMATOLOGÍA	1684	1453	1326	8543	8131	7224
CIRUGÍA GENERAL AGC	506	604	614	3144	3224	3354
GINECOLOGÍA	563	537	587	3248	3078	3299
UROLOGÍA	435	385	446	2687	2641	2431
O.R.L.	324	361	361	1760	2005	1983
OFTALMOLOGÍA	697	693	983	3493	3915	5024
s-total	4209	4033	4317	22875	22994	23315
CARDIOLOGÍA	208	211	160	1054	991	857
DIGESTIVO	387	350	269	2090	1904	1839
ENDOCRINOLOGÍA	355	281	234	2017	1898	1329
MEDICINA INTERNA AGC	297	366	286	1878	1997	1554
NEUROLOGÍA	395	379	265	2399	2987	1483
NEUMOLOGÍA	248	237	160	1439	1381	865
s-total	1890	1824	1374	10877	11158	7927
NEFROLOGÍA AGC	145	146	141	866	832	743
s-total	145	146	141	866	832	743
OBSTETRICIA	105	82	192	601	679	1082
PLANIFICACIÓN FAMILIAR	170	184	140	781	899	756
PEDIATRÍA	186	147	207	1118	985	1150
CENTRO SALUD MENTAL AGC	1421	1640	1234	7782	9748	6960
HEMATOLOGÍA	240	345	181	1664	1984	1124
DERMATOLOGÍA	286	300	304	1700	1714	1657
REHABILITACIÓN	391	436	326	2422	2514	1645
UNIDAD DEL DOLOR	88	114	188	429	1666	1127
TOTAL	9131	9251	8604	51115	55173	47486

**ALTAS EN CEX
Por el Facultativo**

	Mes			Acumulado		
	año actual	año anterior	previsto	año actual	año anterior	previsto
TRAUMATOLOGÍA	0	1	0	2	2	0
CIRUGÍA GENERAL AGC	92	83	0	521	551	0
GINECOLOGÍA	0	0	0	0	6	0
UROLOGÍA	30	20	0	132	148	0
O.R.L.	0	0	0	0	0	0
OFTALMOLOGÍA	51	109	0	333	649	0
s-total	173	213	0	988	1356	0
CARDIOLOGÍA	0	0	0	0	0	0
DIGESTIVO	74	67	0	365	332	0
ENDOCRINOLOGÍA	47	24	0	256	215	0
MEDICINA INTERNA AGC	15	23	0	161	186	0
NEUROLOGÍA	1	1	0	53	50	0
NEUMOLOGÍA	0	0	0	5	3	0
s-total	137	115	0	840	786	0
NEFROLOGÍA AGC	17	26	0	127	121	0
OBSTETRICIA	0	0	0	0	0	0
PLANIFICACIÓN FAMILIAR	0	0	0	0	0	0
PEDIATRÍA	23	15	0	140	105	0
CENTRO SALUD MENTAL AGC	57	15	0	281	53	0
HEMATOLOGÍA	0	6	0	9	21	0
DERMATOLOGÍA	266	28	0	794	43	0
REHABILITACIÓN	0	0	0	0	0	0
UNIDAD DEL DOLOR	21	18	0	71	100	0
TOTAL	694	436	0	3250	2585	0

JUNIO, 2015

L.E. TOTAL	Mes			Acumulado		
	año actual	año anterior	previsto	año actual	año anterior	previsto
TRAUMATOLOGÍA	1137	1145		-	-	-
CIRUGÍA GENERAL AGC	131	117		-	-	-
GINECOLOGÍA	102	209		-	-	-
UROLOGÍA	174	219		-	-	-
O.R.L.	119	178		-	-	-
OFTALMOLOGÍA	1073	271		-	-	-
s-total	2736	2139		-	-	-
CARDIOLOGÍA	187	314		-	-	-
DIGESTIVO	219	433		-	-	-
ENDOCRINOLOGÍA	51	92		-	-	-
MEDICINA INTERNA AGC	124	164		-	-	-
NEUROLOGÍA	56	96		-	-	-
NEUMOLOGÍA	214	130		-	-	-
s-total	851	1229		-	-	-
NEFROLOGÍA AGC	17	5		-	-	-
PEDIATRÍA	20	49		-	-	-
CENTRO SALUD MENTAL AGC	16	24		-	-	-
HEMATOLOGÍA	12	23		-	-	-
DERMATOLOGÍA	290	304		-	-	-
REHABILITACIÓN	200	135		-	-	-
UNIDAD DEL DOLOR	100	78		-	-	-
TOTAL	4242	3986		-	-	-

CONSULTAS EXTERNAS L.E. ESTRUCTURAL	PACIENTES			DEMORA MEDIA		
	año actual	año anterior	previsto	año actual	año anterior	previsto
TRAUMATOLOGÍA	1064	1103		49,51	39,61	30
CIRUGÍA GENERAL AGC	112	103		18,64	9,75	30
GINECOLOGÍA	37	141		8,08	18,36	30
UROLOGÍA	156	201		18,37	20,66	30
O.R.L.	99	144		12,79	11,03	30
OFTALMOLOGÍA	1023	238		45,46	17,20	30
s-total	2491	1930		42,43	29,59	
CARDIOLOGÍA	159	295		18,86	43,09	25
DIGESTIVO	182	396		17,53	44,61	50
ENDOCRINOLOGÍA	27	61		9,04	15,69	30
MEDICINA INTERNA AGC	102	132		22,02	26,82	30
NEUROLOGÍA	45	92		11,47	10,07	30
NEUMOLOGÍA	185	114		39,48	19,18	30
s-total	700	1090		23,57	34,85	
NEFROLOGÍA AGC	9	4		8,11	13,20	30
PEDIATRÍA	14	47		8,21	27,17	30
CENTRO SALUD MENTAL AGC	3	4		0,33	1,68	30
HEMATOLOGÍA	0	7		0,00	1,39	30
DERMATOLOGÍA	215	267		11,02	12,69	10
REHABILITACIÓN	163	126		19,24	17,33	30
UNIDAD DEL DOLOR	76	75		36,95	40,19	30
TOTAL	3671	3550		35,60	29,14	40

Difª interanual (2015-2014) pacientes en LECEX Estructural

3,41	2,93	N.D.
------	------	------

JUNIO, 2015

IND. ENTR/SAL L.E. ESTRUCT.	TOTALES	ESTRUCT.		entradas	salidas	Ind. Entr/Sal
TRAUMATOLOGÍA	1137	1064		2716	2505	1,08
CIRUGÍA GENERAL AGC	131	112		1329	1302	1,02
GINECOLOGÍA	102	37		1122	1093	1,03
UROLOGÍA	174	156		1041	1079	0,96
O.R.L.	119	99		1661	1717	0,97
OFTALMOLOGÍA	1073	1023		2422	1989	1,22
s-total	2736	2491		10291	9685	1,06
CARDIOLOGÍA	187	159		1194	1182	1,01
DIGESTIVO	219	182		1386	1438	0,96
ENDOCRINOLOGÍA	51	27		580	568	1,02
MEDICINA INTERNA AGC	124	102		680	655	1,04
NEUROLOGÍA	56	45		935	1002	0,93
NEUMOLOGÍA	214	185		698	610	1,14
s-total	851	700		5473	5455	1,00
NEFROLOGÍA AGC	17	9		204	192	1,06
PEDIATRÍA	20	14		271	274	0,99
CENTRO SALUD MENTAL AGC	16	3		1035	1051	0,98
HEMATOLOGÍA	12	0		719	649	1,11
DERMATOLOGÍA	290	215		2218	2081	1,07
REHABILITACIÓN	200	163		1283	1185	1,08
UNIDAD DEL DOLOR	100	76		297	219	1,36
TOTAL	4242	3671		21791	20791	1,05

REPROGRAM.CEX PRIMERAS	año actual	año anterior	previsto	año actual	año anterior	previsto
TRAUMATOLOGÍA	0,00	35,88	<7%	22,66	19,56	<7%
CIRUGÍA GENERAL	13,94	11,08	<7%	19,92	12,76	<7%
GINECOLOGÍA	11,54	18,49	<7%	19,04	22,62	<7%
UROLOGÍA	0,00	19,79	<7%	14,54	16,02	<7%
O.R.L.	9,09	10,15	<7%	12,78	12,23	<7%
OFTALMOLOGÍA	8,89	6,59	<7%	10,25	11,14	<7%
CARDIOLOGÍA	15,79	23,36	<7%	35,96	42,11	<7%
DIGESTIVO	13,14	19,19	<7%	21,16	25,10	<7%
ENDOCRINOLOGÍA	4,72	7,09	<7%	7,28	8,46	<7%
MEDICINA INTERNA	13,71	25,58	<7%	24,70	24,41	<7%
NEFROLOGÍA	3,03	1,92	<7%	4,17	1,98	<7%
NEUROLOGÍA	12,23	23,89	<7%	14,00	27,58	<7%
NEUMOLOGÍA	11,72	5,56	<7%	15,60	9,80	<7%
PLANIFICACIÓN FAMILIAR	0,00	0,00	<7%	0,00	0,00	<7%
PEDIATRÍA	17,39	13,33	<7%	17,09	14,74	<7%
CENTRO SALUD MENTAL	11,36	15,64	<7%	10,31	8,44	<7%
HEMATOLOGÍA	8,77	5,13	<7%	7,98	12,30	<7%
DERMATOLOGÍA	6,51	9,13	<7%	6,56	7,00	<7%
REHABILITACIÓN	11,00	3,33	<7%	9,73	3,88	<7%
UNIDAD DEL DOLOR	0,00	16,67	<7%	22,47	11,67	<7%
TOTAL	14,56	16,76	<15%	16,64	16,76	15,00

JUNIO, 2015

**INTERCONSULTAS
HOSPITALIZACION**

	Mes			Acumulado		
	año actual	año anterior	previsto	año actual	año anterior	previsto
TRAUMATOLOGÍA	17	5	9	47	59	48
CIRUGÍA GENERAL AGC	17	16	13	103	108	78
GINECOLOGÍA	6	10	5	30	30	27
UROLOGÍA	11	15	9	59	52	59
O.R.L.	4	3	9	53	54	54
OFTALMOLOGÍA	7	4	17	28	36	106
s-total	62	53	62	320	339	372
CARDIOLOGÍA	22	13	14	98	119	93
DIGESTIVO	15	12	6	51	73	43
ENDOCRINOLOGÍA	14	24	19	114	116	103
MEDICINA INTERNA AGC	34	29	15	166	157	118
NEUROLOGÍA	15	13	8	99	98	65
NEUMOLOGÍA	10	17	10	78	77	60
s-total	110	108	72	606	640	482
NEFROLOGÍA AGC	9	8	10	53	70	59
MEDICINA INTENSIVA	9	13	8	35	36	42
UDAD. CUIDADOS PALIATIVOS	1	8	7	13	24	53
PSIQUIATRÍA AGC	12	8	11	62	59	55
HEMATOLOGÍA	45	43	34	320	334	205
DERMATOLOGÍA	10	12	8	52	61	46
REHABILITACIÓN	16	15	13	95	104	85
UNIDAD DEL DOLOR	82	99	55	449	414	317
TOTAL	356	367	280	2005	2081	1716

IND. C.GESTIÓN 2014-2015	Dif. LEQ 2015-2014	Dif. CMA 2015-2014	Dif. LECEX 2015-2014	% Altas en CEX. FAC		
TRAUMATOLOGÍA	4,59	9,66	-3,54	0,08		
CIRUGÍA GENERAL AGC	-19,70	-52,54	8,74	40,02		
GINECOLOGÍA	23,38	-20,00	-73,76	0,00		
UROLOGÍA	5,88	-11,84	-22,39	12,24		
O.R.L.	-62,86	41,18	-31,25	0,00		
OFTALMOLOGÍA	-28,01	2,57	329,83	12,02		
s-total	-11,44	0,00	29,07	9,62		
CARDIOLOGÍA	-	-	-46,10	0,00		
DIGESTIVO	-	-	-54,04	25,38		
ENDOCRINOLOGÍA	-	-	-55,74	45,07		
MEDICINA INTERNA AGC	-	-	-22,73	24,58		
NEUROLOGÍA	-	-	-51,09	5,29		
NEUMOLOGÍA	-	-	62,28	0,82		
s-total	-	-	-35,78	15,40		
NEFROLOGÍA AGC	-	-	125,00	66,15		
OBSTETRICIA	-	-	-	0,00		
PLANIFICACIÓN FAMILIAR	-	-	-	0,00		
PEDIATRÍA	-	-	-70,21	51,09		
CENTRO SALUD MENTAL AGC	-	-	-25,00	26,74		
HEMATOLOGÍA	-	-	-100,00	1,39		
DERMATOLOGÍA	-	-	-19,48	38,15		
REHABILITACIÓN	-	-	29,37	0,00		
UNIDAD DEL DOLOR	-	-	1,33	23,28		
TOTAL	-	-	3,41	14,92		

SERVICIO: TRAUMATOLOGÍA
MES: JUNIO, 2015

HOSPITALIZACIÓN	Mes			Acumulado		
	año actual	año anterior	previsto	año actual	año anterior	previsto
I. PROGRAMADOS	55	49	56	321	335	315
I. URGENTES	33	44	28	160	182	170
TOTAL INGRESOS	88	93	84	481	517	485
TRASLADOS	1	1	1	12	10	6
INGRESOS * SERVICIOS	89	94	85	493	527	491
ALTAS	83	83	84	473	506	485
REINGRESOS <31 DIAS	4	4	0	22	19	0
% REINGRESOS <31DIAS	4,82	4,82	0,00	4,65	3,75	0,00
ESTANCIAS	636	780	595	3.522	4.179	3.437
ESTANCIA MEDIA	7,15	8,30	7,00	7,14	7,93	7,00

URGENCIAS						
URG. ATENDIDAS	146	151	145	761	840	905
URG. INGRESADAS	32	43	23	156	175	150
% INGRESADAS/ATENDIDAS	21,92	28,48	15,86	20,50	20,83	16,57
% READM.en <72 HORAS	3,45	4,61	-	5,65	5,24	-

ACTIVIDAD QUIRÚRGICA						
I.Q. PROGR. CON INGRESO	74	70	67	396	409	382
I.Q. PROGR. AMBULATORIAS	40	34	49	227	207	271
total I.Q. Programadas	114	104	116	623	616	653
I.Q. URG. CON INGRESO	9	7	4	37	47	30
I.Q. URG. AMBULATORIAS	0	0	0	1	0	2
RDTº. DE QUIRÓFANO MAÑANAS	69,65	79,59	76,00	71,61	72,47	76,00
RDTº. DE QUIRÓFANO TARDES	58,29	50,78	76,00	58,20	60,23	76,00
RDTº. DE QUIRÓFANO M+T	68,29	75,25	76,00	69,88	70,90	76,00
% I.Q. SUSPENDIDAS	0,87	3,70	<3,7%	4,89	3,30	<3,7%
E.M. PREOPEATORIA	2,24	2,94	P:0,7- Urg:3,8	2,26	2,99	P:0,7- Urg:3,8

OTRA ACTIVIDAD QUIRÚRGICA						
P.Q. FUERA QUIROFANO EN QUI.06	15	5	6	38	29	34
Total O.A.Q	15	5	6	38	29	34

L.E. QUIRÚRGICA TOTAL						
PACIENTES				846	785	
ÍNDICE ENTRADAS/SALIDAS	1,17	1,07		1,02	1,03	1

L.E. QUIRÚRGICA ESTRUCTURAL						
PACIENTES				706	675	
DEMORA MEDIA				65,07	82,24	60
TRAMOS L.E. ESTRUCTURAL	0-90 días	91-180 días	181-365 días	>365 días	TOTAL	
	494	212	0	0	706	

CONSULTAS EXTERNAS						
PRIMERAS	405	411	565	2.505	2.620	3.037
SUCESIVAS	1.684	1.453	1.326	8.543	8.131	7.224
R/ SUCESIVAS/PRIMERAS	4,16	3,54	2,35	3,41	3,10	2,38
% PRIMERAS DE ALTA RESOLUCIÓN	5,19	0,00	>10%	2,40	0,00	10,00
REPROGRAMACIONES CEX PRIMERAS	0,00	35,88	<7,00%	22,66	19,56	7,00

L.E. TOTAL						
PACIENTES				1137	1145	
L.E. ESTRUCTURAL						
PACIENTES				1064	1103	
DEMORA MEDIA				49,51	39,61	30
IND. ENTR/SAL L.E. ESTRUCT.	entradas	salidas	% Entr./Sal			
	2716	2505	1,08			

YESOS PROGRAMADOS	ND	ND	ND	ND	ND	ND
ÉXITUS	1	0	0	14	4	0
INTERCONSULTAS HOSPITALIZACION	17	5	9	47	59	48

AGC: CIRUGÍA GENERAL y D.
MES: JUNIO, 2015

HOSPITALIZACIÓN	Mes			Acumulado		
	año actual	año anterior	previsto	año actual	año anterior	previsto
I. PROGRAMADOS	66	75	71	442	424	366
I. URGENTES	47	51	40	265	220	251
TOTAL INGRESOS	113	126	111	707	644	617
TRASLADOS	6	7	10	49	58	46
INGRESOS * SERVICIOS	119	133	121	756	702	663
ALTAS	103	126	111	689	640	617
REINGRESOS <31 DIAS	18	14	0	97	64	0
% REINGRESOS <31DIAS	17,48	11,11	0,00	14,08	10,00	0,00
ESTANCIAS	873	926	823	5.070	4.731	4.508
ESTANCIA MEDIA	7,34	6,96	6,80	6,71	6,74	6,80

URGENCIAS						
URG. ATENDIDAS	58	71	59	352	337	355
URG. INGRESADAS	46	51	36	260	215	228
% INGRESADAS/ATENDIDAS	79,31	71,83	61,02	73,86	63,80	64,23
% READM.en <72 HORAS	8,77	10,00	-	8,83	9,23	-

ACTIVIDAD QUIRÚRGICA						
I.Q. Progr. con ingreso	71	72	65	442	424	349
I.Q. Progr. Ambulatorias	6	11	18	28	59	104
total I.Q. Programadas	77	83	83	470	483	453
I.Q. Urg. con ingreso	16	19	16	109	93	94
I.Q. Urg. Ambulatorias	0	0	1	0	0	5
RDTº. DE QUIRÓFANO MAÑANAS	72,11	76,06	76,00	73,30	77,98	76,00
RDTº. DE QUIRÓFANO TARDES	47,92	67,96	76,00	51,46	61,35	76,00
RDTº. DE QUIRÓFANO M+T	69,24	74,99	76,00	70,80	76,27	76,00
% I.Q. SUSPENDIDAS	4,94	4,60	<3,7%	5,81	5,29	<3,7%
E.M. PREOPERATORIA	2,63	1,74	P:0,7- Urg:3,8	1,74	1,86	P:0,7- Urg:3,8

OTRA ACTIVIDAD QUIRÚRGICA						
P.Q. FUERA QUIROFANO EN QUI.06	45	41	49	263	235	260
Total O.A.Q.	45	41	49	263	235	260

L.E. QUIRÚRGICA TOTAL						
PACIENTES				262	277	
ÍNDICE ENTRADAS/SALIDAS	0,87	0,96		0,91	0,94	1

L.E. QUIRÚRGICA ESTRUCTURAL						
PACIENTES				212	264	
DEMORA MEDIA				59,28	63,13	60
TRAMOS L.E. ESTRUCTURAL	0-90 días	91-180 días	181-365 días	>365 días	TOTAL	
	161	51	0	0	212	

CONSULTAS EXTERNAS						
PRIMERAS	200	282	222	1.302	1.481	1.362
SUCESIVAS	506	604	614	3.144	3.224	3.354
R/ SUCESIVAS/PRIMERAS	2,53	2,14	2,77	2,41	2,18	2,46
% PRIMERAS DE ALTA RESOLUCIÓN	3,50	3,19	>10%	5,30	1,82	10,00
REPROGRAMACIONES CEX PRIMERAS	13,94	11,08	<7,00%	19,92	12,76	7,00

L.E. TOTAL						
PACIENTES				131	117	
L.E. ESTRUCTURAL						
PACIENTES				112	103	
DEMORA MEDIA				18,64	9,75	30

IND. ENTR/SAL L.E. ESTRUCT.	entradas	salidas	% Entr./Sal
	1329	1302	1,02



AGC: CIRUGÍA GENERAL y D.
MES: JUNIO, 2015

ENDOSCOPIAS						
COLONOSCOPIAS	28	29	28	189	163	157
LISTA ESP.COLONOSCOPIAS						
PACIENTES				77	94	
DEMORA MEDIA				16,80	51,58	30
ÉXITOS	0	1	0	9	8	0
INTERCONSULTAS HOSPITALIZACION	17	16	13	103	108	78

SERVICIO GINECOLOGIA
MES: JUNIO, 2015

HOSPITALIZACIÓN	Mes			Acumulado		
	año actual	año anterior	previsto	año actual	año anterior	previsto
I. PROGRAMADOS	9	11	11	62	74	69
I. URGENTES	6	12	11	52	46	76
TOTAL INGRESOS	15	23	22	114	120	145
TRASLADOS	0	3	1	5	17	6
INGRESOS * SERVICIOS	15	26	23	119	137	151
ALTAS	16	23	22	115	119	145
REINGRESOS <31 DIAS	1	4	0	11	11	0
% REINGRESOS <31DIAS	6,25	17,39	0,00	9,57	9,24	0,00
ESTANCIAS	41	132	85	514	557	559
ESTANCIA MEDIA	2,73	5,08	3,70	4,32	4,07	3,70

URGENCIAS						
URG. ATENDIDAS	78	61	75	465	394	439
URG. INGRESADAS	5	11	10	51	47	71
% INGRESADAS/ATENDIDAS	6,41	18,03	13,33	10,97	11,93	16,17
% READM.en <72 HORAS	8,97	6,56	-	8,39	7,36	-

ACTIVIDAD QUIRÚRGICA						
I.Q. PROGR. CON INGRESO	8	11	10	59	58	56
I.Q. PROGR. AMBULATORIAS	12	11	16	48	60	92
total I.Q. Programadas	20	22	26	107	118	148
I.Q. URG. CON INGRESO	6	11	13	67	64	77
I.Q. URG. AMBULATORIAS	0	0	0	0	1	4
RDTº. DE QUIRÓFANO MAÑANA	77,54	82,24	76,00	82,76	75,89	76,00
RDTº. DE QUIRÓFANO TARDES	0,00	0,00	76,00	0,00	0,00	76,00
RDTº. DE QUIRÓFANO M+T	77,54	82,24	76,00	82,76	75,89	76,00
% I.Q. SUSPENDIDAS	4,76	4,35	<3,7%	6,96	5,60	<3,7%
E.M. PREOPERATORIA	9,88	1,27	P:0,7- Urg:3,8	2,59	1,24	P:0,7- Urg:3,8

OTRA ACTIVIDAD QUIRÚRGICA						
P.Q. FUERA QUIROFANO EN QUI.06	16	11	23	100	107	132
Total O.A.Q.	16	11	23	100	107	132

L.E. QUIRÚRGICA TOTAL						
PACIENTES				95	87	
ÍNDICE ENTRADAS/SALIDAS	1,49	0,91		1,19	0,90	1

L.E. QUIRÚRGICA ESTRUCTURAL						
PACIENTES				95	77	
DEMORA MEDIA				42,95	67,81	60
TRAMOS L.E. ESTRUCTURAL	0-90 días	91-180 días	181-365 días	>365 días	TOTAL	
	82	13	0	0	95	

CONSULTAS EXTERNAS						
PRIMERAS	150	170	149	894	855	969
SUCESIVAS	563	537	587	3.248	3.078	3.299
R/ SUCESIVAS/PRIMERAS	3,75	3,16	3,94	3,63	3,60	3,40
% PRIMERAS DE ALTA RESOLUCIÓN	0,00	0,00	>10%	0,11	0,00	10,00
REPROGRAMACIONES CEX PRIMERAS	11,54	18,49	<7,00%	19,04	22,62	7,00
CONSULTA DE CRIBADO	176	100	58	903	888	325

L.E. TOTAL						
PACIENTES				102	209	
DEMORA MEDIA				37	141	30
				8,08	18,36	

IND. ENTR/SAL L.E. ESTRUCT.	entradas	salidas	% Entr./Sal
	1122	1093	1,03



OTRAS ACTIVIDADES

ECOGRAFÍAS GINECOLOGICAS	214	187	358	1.348	1479	2058
--------------------------	-----	-----	-----	-------	------	------

LISTAS DE ESPERA

ECOGRAFÍAS GINECOLOGICAS

PACIENTES				782	514	
DEMORA MEDIA				0,00	47,33	25

ÉXITUS	0	0	0	0	0	0
--------	---	---	---	---	---	---

INTERCONSULTAS HOSPITALIZACION	6	10	5	30	30	27
--------------------------------	---	----	---	----	----	----

SERVICIO OBSTETRICIA
MES: JUNIO, 2015

HOSPITALIZACIÓN	Mes			Acumulado		
	año actual	año anterior	previsto	año actual	año anterior	previsto
I. PROGRAMADOS	3	4	2	19	16	14
I. URGENTES	27	33	38	201	222	238
TOTAL INGRESOS	30	37	40	220	238	252
TRASLADOS	0	1	3	5	8	7
INGRESOS * SERVICIOS	30	38	43	225	246	259
ALTAS	33	36	40	222	235	252
REINGRESOS <31 DIAS	3	3	0	9	20	0
% REINGRESOS <31 DIAS	9,09	8,33	0,00	4,05	8,51	0,00
ESTANCIAS	84	110	118	649	716	712
ESTANCIA MEDIA	2,80	2,89	2,75	2,88	2,91	2,75

URGENCIAS						
URG. ATENDIDAS	49	47	70	342	344	421
URG. INGRESADAS	25	30	38	185	211	236
% INGRESADAS/ATENDIDAS	51,02	63,83	54,29	54,09	61,34	56,06
% READM.en <72 HORAS	14,58	12,77	-	17,01	12,50	-

PARTOS Y CESÁREAS						
DESCONOCIDO	0	0	0	0	0	0
PARTOS	20	28	31	138	157	189
CESÁREAS	2	3	7	47	39	34
total	22	31	38	185	196	223
PARTOS CON EPIDURAL	18	16	14	91	102	79
ÍNDICE DE CESÁREAS	9,09	9,68	<17%	25,41	19,90	17,00
%PARTOS CON EPIDURAL	90,00	57,14	<58%	65,94	64,97	58,00

CONSULTAS EXTERNAS						
OBSTETRICIA						
PRIMERAS	36	30	40	199	195	262
SUCESIVAS	105	82	192	601	679	1082
R/ SUCESIVAS/PRIMERAS	2,92	2,73	4,80	3,02	3,48	4,13
% PRIMERAS DE ALTA RESOLUCIÓN	0,00	0,00	>10%	0,00	0,00	10,00
PLANIFICACIÓN FAMILIAR						
PRIMERAS	17	27	37	123	176	208
SUCESIVAS	170	184	140	781	899	756
R/ SUCESIVAS/PRIMERAS	10,00	6,81	3,78	6,35	5,11	3,63

OTRAS ACTIVIDADES						
ECOGRAFÍAS OBSTÉTRICAS	129	164	127	696	664	757
LISTAS DE ESPERA						
ECOGRAFÍAS OBSTÉTRICAS						
PACIENTES				209	236	
DEMORA MEDIA				0,00	0,00	25

SERVICIO OBSTETRICIA
MES: JUNIO, 2015

INDICADORES PARTO Y LACTANCIA (EN PORCENTAJES)

	previsto
EAPN I 14: porcentaje de lactancia materna al alta.	60%
EAPN I 01: porcentaje de partos vaginales atendidos exclusivamente por matronas	
EAPN I 01.1: partos eutócicos atendidos exclusivamente por matrona	
EAPN I 02: partos vaginales con aplic. Oxitocina artificial en la fase de dilatación	
EAPN I 02.1: partos inicio espontáneo con aplic. Oxitocina artificial en la fase de dilatación	
EAPN I 03: anestesia locorreional en partos vaginales	
EAPN I 04: episiotomía en partos eutócicos	20%
EAPN I 04.1: episiotomía en partos vaginales	
EAPN I 05: desgarro perineal grado III o IV	
EAPN I 05.1: partos vaginales con episiotomía y desgarro perineal grado III o IV	
EAPN I 05.2: partos vaginales sin episiotomía y desgarro perineal grado III o IV	
EAPN I 06: pinzamiento tardío del cordón umbilical	
EAPN I 06.1: pinzamiento tardío del cordón umbilical >= 1 minuto	
EAPN I 07: partos vaginales instrumentales	20%
EAPN I 07.1: partos vaginales con ventosa	
EAPN I 07.2: partos vaginales con forceps	
EAPN I 7.3: partos vaginales con espátulas	
EAPN I 08: partos con cesarea	17%
EAPN I 08.1: partos con cesarea electiva	
EAPN I 08.2: partos con cesarea no electiva	
EAPN I 09: partos vaginales tras cesarea previa	
EAPN I 10: inducción al parto	20%
EAPN I 10.1: inducción al parto por causa clínica: patología materna y /o fetal	
EAPN I 10.2: inducción al parto por gestación prolongada	
EAPN I 10.3: inducción al parto por rotura prematura de membrana (rpm)	
EAPN I 10.4: inducción al parto por causa no específicas (otras)	
EAPN I 11: contacto piel con piel en paritorio	50%
EAPN I 13: inicio precoz de lactancia materna en el paritorio (primeras 2 horas)	
EAPN I 13.1: inicio precoz de lactancia materna en el paritorio (primeras 2 horas) en partos vaginales	
EAPN I 14.1: complementación de lactancia materna en el hospital	
EAPN I 15: planes de parto y nacimiento	30%

	EAPN I 14	EAPN I 01	EAPN I 01.1:	EAPN I 02	EAPN I 02.1:	EAPN I 03	EAPN I 04	EAPN I 04.1:
Enero	0,00	75,00	91,30	46,43	45,83	57,14	39,13	46,43
Febrero	0,00	63,16	80,00	57,89	50,00	63,16	26,67	26,32
Marzo	0,00	54,17	68,42	29,17	30,43	62,50	26,32	33,33
Abril	82,61	60,00	75,00	35,00	44,44	65,00	31,25	35,00
Mayo	65,85	51,85	66,67	44,44	40,91	62,96	38,10	40,74
Junio	68,18	35,00	53,85	70,00	69,23	90,00	38,46	50,00
Julio								
Agosto								
Septiembre								
Octubre								
Noviembre								
Diciembre								
Acum	72,73	57,25	73,83	46,38	44,83	65,94	33,64	39,13

JUNIO, 2015

	EAPN I 05	EAPN I 05.1:	EAPN I 05.2:	EAPN I 06	EAPN I 06.1:	EAPN I 07	EAPN I 07.1:	EAPN I 07.2:
--	-----------	--------------	--------------	-----------	--------------	-----------	--------------	--------------

Enero	0,00	0,00	0,00	17,86	25,00	17,86	17,86	0,00
Febrero	0,00	0,00	0,00	10,53	10,53	21,05	21,05	0,00
Marzo	4,17	0,00	6,25	16,67	33,33	20,83	8,33	12,50
Abril	5,00	14,29	0,00	5,00	15,00	20,00	20,00	0,00
Mayo	3,70	9,09	0,00	22,22	25,93	22,22	22,22	0,00
Junio	0,00	0,00	0,00	40,00	60,00	35,00	30,00	5,00
Julio								
Agosto								
Septiembre								
Octubre								
Noviembre								
Diciembre								
Acum	2,17	3,70	1,22	18,84	28,26	22,46	19,57	2,90

	EAPN I 07.3:	EAPN I 08	EAPN I 08.1:	EAPN I 08.2:	EAPN I 09	EAPN I 10	EAPN I 10.1:	EAPN I 10.2:
Enero	0,00	26,32	2,63	23,68	33,33	31,58	7,89	10,71
Febrero	0,00	38,71	6,45	32,26	66,67	32,26	9,68	5,26
Marzo	0,00	22,58	9,68	12,90	0,00	16,13	3,23	4,17
Abril	0,00	13,04	0,00	13,04	50,00	21,74	4,35	0,00
Mayo	0,00	32,50	2,50	30,00	25,00	32,50	5,00	3,70
Junio	0,00	9,09	0,00	9,09	100,00	36,36	0,00	10,00
Julio								
Agosto								
Septiembre								
Octubre								
Noviembre								
Diciembre								
Acum	0,00	25,41	3,78	21,62	46,15	28,65	5,41	5,80

	EAPN I 10.3:	EAPN I 10.4:	EAPN I 11	EAPN I 12	EAPN I 13	EAPN I 13.1:	EAPN I 14.1:	EAPN I 15:
Enero	10,53	5,26	63,16	0,00	34,21	46,43	15,79	44,74
Febrero	9,68	6,45	56,25	0,00	43,75	73,68	18,75	41,94
Marzo	3,23	6,45	51,61	0,00	48,39	62,50	22,58	58,06
Abril	0,00	17,39	73,91	0,00	65,22	75,00	43,48	52,17
Mayo	17,50	7,50	43,90	0,00	43,90	62,96	14,63	40,00
Junio	18,18	9,09	59,09	0,00	63,34	70,00	4,55	40,91
Julio								
Agosto								
Septiembre								
Octubre								
Noviembre								
Diciembre								
Acum	10,27	8,11	56,68	0,00	47,59	63,77	19,25	45,95

SERVICIO UROLOGIA
MES: JUNIO, 2015

HOSPITALIZACIÓN	Mes			Acumulado		
	año actual	año anterior	previsto	año actual	año anterior	previsto
I. PROGRAMADOS	24	26	28	176	173	178
I. URGENTES	21	13	14	109	68	90
TOTAL INGRESOS	45	39	42	285	241	268
TRASLADOS	3	5	4	17	15	23
INGRESOS * SERVICIOS	48	44	46	302	256	291
ALTAS	47	32	42	283	237	268
REINGRESOS <31 DIAS	7	7	0	35	27	0
% REINGRESOS <31DIAS	14,89	21,88	0,00	12,37	11,39	0,00
ESTANCIAS	282	243	299	1529	1453	1892
ESTANCIA MEDIA	5,88	5,52	6,50	5,06	5,68	6,50

URGENCIAS						
URG. ATENDIDAS	29	25	32	165	140	192
URG. INGRESADAS	20	13	14	103	66	88
% INGRESADAS/ATENDIDAS	68,97	52,00	43,75	62,42	47,14	45,83
% READM.en <72 HORAS	30,00	20,00	-	23,95	24,29	-

ACTIVIDAD QUIRÚRGICA						
I.Q. PROGR. CON INGRESO	27	27	34	190	180	203
I.Q. PROGR. AMBULATORIAS	10	9	21	67	76	96
total I.Q. Programadas	37	36	55	257	256	299
I.Q. URG. CON INGRESO	7	5	3	29	23	26
I.Q. URG. AMBULATORIAS	0	0	1	2	2	4
RDTº. DE QUIRÓFANO MAÑANAS	70,53	78,92	76,00	76,46	75,58	76,00
RDTº. DE QUIRÓFANO TARDES	52,50	40,00	76,00	38,13	47,77	76,00
RDTº. DE QUIRÓFANO M+T	69,60	77,08	76,00	74,87	73,12	76,00
% I.Q. SUSPENDIDAS	2,63	5,26	<3,7%	7,89	5,88	<3,7%
E.M. PREOPERATORIA	1,58	1,19	P:0,7- Urg:3,8	1,37	1,63	P:0,7- Urg:3,8

OTRA ACTIVIDAD QUIRÚRGICA						
P.Q. FUERA QUIROFANO EN QUI.06	9	12	7	101	119	31
L.E. QUIRÚRGICA TOTAL						
PACIENTES				159	106	
ÍNDICE ENTRADAS/SALIDAS	1,10	1,11		1,00	0,94	1,00

L.E. QUIRÚRGICA ESTRUCTURAL						
PACIENTES				108	102	
DEMORA MEDIA				44,86	47,44	60
TRAMOS L.E. ESTRUCTURAL	0-90 días	91-180 días	181-365 días	>365 días	TOTAL	
	100	8	0	0	108	

CONSULTAS EXTERNAS						
PRIMERAS	160	153	188	1.078	1.087	1.172
SUCESIVAS	435	385	446	2.687	2.641	2.431
R/ SUCESIVAS/PRIMERAS	2,72	2,52	2,37	2,49	2,43	2,07
% PRIMERAS DE ALTA RESOLUCIÓN	0,00	0,00	>10%	0,00	0,00	10,00
REPROGRAMACIONES CEX PRIMERAS	0,00	19,79	<7,00%	14,54	16,02	7,00

L.E. TOTAL						
PACIENTES				174	219	

L.E. ESTRUCTURAL						
PACIENTES				156	201	
DEMORA MEDIA				18,37	20,66	30

IND. ENTR/SAL L.E. ESTRUCT.	entradas	salidas	% Entr./Sal
	1041	1079	0,96

ÉXITUS	1	1	0	6	5	0
INTERCONSULTAS HOSPITALIZACION	11	15	9	59	52	59

SERVICIO **O.R.L.**
MES: **JUNIO, 2015**

HOSPITALIZACIÓN	Mes			Acumulado		
	año actual	año anterior	previsto	año actual	año anterior	previsto
I. PROGRAMADOS	8	6	10	38	38	58
I. URGENTES	8	9	4	40	38	32
TOTAL INGRESOS	16	15	14	78	76	90
TRASLADOS	0	0	0	0	3	1
INGRESOS * SERVICIOS	16	15	14	78	79	91
ALTAS	16	15	14	78	74	90
REINGRESOS <31 DIAS	2	1	0	7	6	0
% REINGRESOS <31DIAS	12,50	6,67	0,00	8,97	8,11	0,00
ESTANCIAS	39	102	49	284	416	319
ESTANCIA MEDIA	2,44	6,80	3,50	3,64	5,27	3,50

URGENCIAS						
URG. ATENDIDAS	38	48	37	249	257	253
URG. INGRESADAS	7	8	4	38	34	33
% INGRESADAS/ATENDIDAS	18,42	16,67	10,81	15,26	13,23	13,04
% READM.en <72 HORAS	18,42	25,00	-	12,00	15,89	-

ACTIVIDAD QUIRÚRGICA						
I.Q. Progr. con ingreso	8	6	12	36	39	64
I.Q. Progr. Ambulatorias	11	3	3	48	34	15
total I.Q. Programadas	19	9	15	84	73	79
I.Q. Urg. con ingreso	1	0	1	4	3	6
I.Q. Urg. Ambulatorias	0	0	0	0	0	0
RDTº. de quirófano Mañanas	66,14	76,88	76,00	66,84	62,80	76,00
RDTº. de quirófano Tarde	0,00	0,00	76,00	0,00	0,00	76,00
RDTº. de quirófano M+T	66,14	76,88	76,00	66,84	62,80	76,00
% I.Q. suspendidas	5,00	10,00	<3,7%	7,69	5,19	<3,7%
E.M. Preoperatoria	0,00	0,50	P:0,7- Urg:3,8	0,03	0,97	P:0,7- Urg:3,8

OTRA ACTIVIDAD QUIRÚRGICA						
P.Q. Fuera Quirofano en Qui.06	0	0	0	0	0	0

L.E. QUIRÚRGICA TOTAL						
PACIENTES				26	38	
ÍNDICE ENTRADAS/SALIDAS	0,44	1,45		0,88	0,96	<1

L.E. QUIRÚRGICA ESTRUCTURAL

PACIENTES				13	35	
DEMORA MEDIA				24,62	49,57	60,00
TRAMOS L.E. ESTRUCTURAL	0-90 días	91-180 días	181-365 días	>365 días	TOTAL	
	13	0	0	0	13	

CONSULTAS EXTERNAS						
PRIMERAS	267	270	305	1.716	1.724	1.784
SUCESIVAS	324	361	361	1.760	2.005	1.983
R/ SUCESIVAS/PRIMERAS	1,21	1,34	1,18	1,03	1,16	1,11
% PRIMERAS DE ALTA RESOLUCIÓN	28,46	15,19	>10%	27,62	21,40	10,00
REPROGRAMACIONES CEX PRIMERAS	9,09	10,15	<7,00%	12,78	12,23	7,00

L.E. TOTAL						
PACIENTES				119	178	

L.E. ESTRUCTURAL

PACIENTES				99	144	
DEMORA MEDIA				12,79	11,03	30

IND. ENTR/SAL L.E. ESTRUCT.	entradas	salidas	% Entr./Sal
	1661	1717	0,97

OTRAS ACTIVIDADES						
AUDIOMETRÍAS	185	150	207	1.025	971	1063
ENDOSCOPIAS	117	83	80	605	608	419
BIOPSIAS	4	3	6	47	40	40
PRUEBAS DE ALERGIA	6	35	12	35	12	74
ÉXITUS	0	1	0	0	1	0
INTERCONSULTAS HOSPITALIZACION	4	3	9	53	54	54

SERVICIO OFTALMOLOGIA
MES: JUNIO, 2015

HOSPITALIZACIÓN	Mes			Acumulado		
	año actual	año anterior	previsto	año actual	año anterior	previsto
I. PROGRAMADOS	6	5	6	24	26	28
I. URGENTES	1	0	0	2	0	0
TOTAL INGRESOS	7	5	6	26	26	28
TRASLADOS	0	0	0	0	0	0
INGRESOS * SERVICIOS	7	5	6	26	26	28
ALTAS	7	4	6	26	25	28
REINGRESOS <31 DIAS	0	1	0	0	1	0
% REINGRESOS <31DIAS	0,00	25	0,00	0,00	4,00	0
ESTANCIAS	19	10	11	59	51	49
ESTANCIA MEDIA	2,71	2,00	1,75	2,27	1,96	1,75

URGENCIAS						
URG. ATENDIDAS	93	84	81	488	477	474
URG. INGRESADAS	1	0	0	2	0	0
% INGRESADAS/ATENDIDAS	1,08	0,00	0,00	0,41	0,00	0,00
% READM.en <72 HORAS	6,45	1,19	-	6,15	5,45	-

ACTIVIDAD QUIRÚRGICA						
I.Q. PROGR. CON INGRESO	6	5	5	24	25	28
I.Q. PROGR. AMBULATORIAS	126	125	168	719	701	828
total I.Q. Programadas	132	130	173	743	726	856
I.Q. URG. CON INGRESO	1	0	0	2	0	0
I.Q. URG. AMBULATORIAS	1	1	0	1	2	3
RDTº. DE QUIRÓFANO MAÑANAS	63,29	63,45	76,00	66,09	58,68	76,00
RDTº. DE QUIRÓFANO TARDES	0,00	0,00	76,00	0,00	0,00	76,00
RDTº. DE QUIRÓFANO M+T	63,29	63,45	76,00	66,09	58,68	76,00
% I.Q. SUSPENDIDAS	4,35	4,41	<3,7%	4,74	4,97	<3,7%
E.M. PREOPERATORIA	1,00	1,00	P:0,7- Urg:3,8	1,00	1,00	P:0,7- Urg:3,8
TRASPLANTE DE CórNEA	1	0	1	3	3	6
L.E. QUIRÚRGICA TOTAL				553	726	
PACIENTES				1,02	1,00	1
ÍNDICE ENTRADAS/SALIDAS	1,14	0,84				

L.E. QUIRÚRGICA ESTRUCTURAL

PACIENTES						
DEMORA MEDIA				68,30	74,12	60
TRAMOS L.E. ESTRUCTURAL	0-90 días	91-180 días	181-365 días	>365 días	TOTAL	
	328	163	0	0	491	

CONSULTAS EXTERNAS

PRIMERAS	481	615	610	2.770	3.482	3.587
SUCESIVAS	697	693	983	3.493	3.915	5.024
R/ SUCESIVAS/PRIMERAS	1,45	1,13	1,61	1,26	1,12	1,40
% PRIMERAS DE ALTA RESOLUCIÓN	0,00	0,00	>10%	0,00	0,03	10,00
REPROGRAMACIONES CEX PRIMERAS	8,89	6,59	<7,00%	10,25	11,14	7,00

L.E. TOTAL

PACIENTES				1.073	271	
-----------	--	--	--	--------------	------------	--

L.E. ESTRUCTURAL

PACIENTES						
DEMORA MEDIA				45,46	17,20	30

IND. ENTR/SAL L.E. ESTRUCT.

	entradas	salidas	% Entr./Sal
	2422	1989	1,22

LÁSER	16	10	14	60	46	72
RETINOGRAFÍA	187	0	1	1043	0	3
YAG	33	28	44	187	149	235
ANGIOFLUORESCENOGRAFÍA	11	5	24	49	33	106
CAMPIMETRIA	74	86	67	423	431	398



LISTAS DE ESPERA

LÁSER

PACIENTES
DEMORA MEDIA

37	22	
0,00	0,00	

YAG

PACIENTES
DEMORA MEDIA

129	105	
0,00	0,00	

ANGIOF.

PACIENTES
DEMORA MEDIA

0,00	8	
0,00	8,00	

CAMPIMET.

PACIENTES
DEMORA MEDIA

555	492	
18,42	0,00	

INTERCONSULTAS HOSPITALIZACION	7	4	17	28	36	106
--------------------------------	---	---	----	----	----	-----

AGC: **MEDICINA INTERNA**

MES: **JUNIO, 2015**

HOSPITALIZACIÓN	Mes			Acumulado		
	año actual	año anterior	previsto	año actual	año anterior	previsto
I. PROGRAMADOS	15	13	14	74	81	81
I. URGENTES	256	285	274	1.855	1.918	1.805
TOTAL INGRESOS	271	298	288	1.929	1.999	1.886
TRASLADOS	27	20	27	176	159	187
INGRESOS * SERVICIOS	298	318	315	2.105	2.158	2.073
ALTAS	273	295	288	1.986	2.075	1.886
REINGRESOS <31 DIAS	37	43	0	279	280	0
% REINGRESOS <31 DIAS	13,55	14,58	0,00	14,05	13,49	0,00
ESTANCIAS	2.097	2.358	2.104	15.615	16.297	13.830
E. MEDIA	7,04	7,42	6,68	7,42	7,55	6,67

URGENCIAS						
URG. ATENDIDAS	304	316	339	2085	2115	2230
URG. INGRESADAS	255	284	290	1847	1909	1826
% INGRES./ATENDIDAS	83,88	89,87	85,55	88,59	90,26	81,88

CONSULTAS EXTERNAS						
PRIMERAS	910	968	838	5.455	5.426	4.947
SUCESIVAS	1.890	1.824	1.374	10.877	11.158	7.927
R/ SVAS/PRIM.	2,08	1,88	1,64	1,99	2,06	1,60

L.E. TOTAL

PACIENTES	851	1.229
-----------	------------	-------

L.E. ESTRUCTURAL

PACIENTES	700	1.090
-----------	------------	-------

IND. ENTR/SAL L.E. ESTRUCT.	entradas	salidas	% Entr./Sal
	5473	5455	6,11

ÉXITUS	15	19	-	149	126	-
--------	----	----	---	-----	-----	---

INTERCONSULTAS HOSPITALIZACION	110	108	72	606	640	482
--------------------------------	-----	-----	----	-----	-----	-----

AGC **MEDICINA INTERNA**
SECCIÓN: **TOTAL CARDIOLOGÍA**

(hospitalización tradicional+ hosp. UCE)

MES: **JUNIO, 2015**

HOSPITALIZACIÓN	año actual	año anterior	previsto	año actual	año anterior	previsto
I. PROGRAMADOS	7	4	5	29	31	26
I. URGENTES	33	45	49	260	293	296
TOTAL INGRESOS	40	49	54	289	324	322
TRASLADOS	21	13	16	99	104	98
INGRESOS * SERVICIOS	61	62	70	388	428	420
ALTAS	48	53	54	342	400	322
REINGRESOS <31 DÍAS	5	8	0	31	39	0
% REINGRESOS <31DÍAS	10,42	15,09	0,00	9,06	9,75	0,00
ESTANCIAS	257	272	374	1.873	2.248	2.267
E. MEDIA	4,21	4,39	5,35	4,83	5,25	5,40

URGENCIAS	año actual	año anterior	previsto	año actual	año anterior	previsto
URG. ATENDIDAS	41	46	51	288	301	338
URGENCIAS INGRESADAS	33	45	52	259	292	304
% INGRES./ATENDIDAS	80,49	97,83	101,96	89,93	97,01	89,94
% READM.en <72 HORAS	0,00	4,35	-	2,08	2,66	-

ACTIVIDAD QUIRÚRGICA	Mes			Acumulado		
	año actual	año anterior	previsto	año actual	año anterior	previsto
RDTº. DE QUIROFANO MAÑANAS	49,44	53,47	76,00	56,44	59,55	76,00

CONSULTAS EXTERNAS	año actual	año anterior	previsto	año actual	año anterior	previsto
PRIMERAS	175	185	195	1.182	1.097	1.010
SUCESIVAS	208	211	160	1.054	991	857
R/ SVAS/PRIM.	1,19	1,14	0,82	0,89	0,90	0,85
% PRIMERAS DE ALTA RESOLUCIÓN	12,57	41,08	>10%	26,31	20,97	10,00
REPROGRAMACIONES	15,79		<7,00%	35,96		7

L.E. TOTAL						
PACIENTES				187	314	
L.E. ESTRUCTURAL						
PACIENTES				159	295	
DEMORA MEDIA				19	43	25

IND. ENTR/SAL L.E. ESTRUCT.	entradas	salidas	% Entr./Sal
	1194	1182	1,01

PRUEBAS	año actual	año anterior	previsto	año actual	año anterior	previsto
ELECTROCARDIOGRAMAS	594	633	383	3.377	3.992	3.519
ECOCARDIOGRAMAS	200	189	237	1.289	1.372	1.298
PRUEBAS DE ESFUERZO	5	41	40	204	203	256
HOLTER	32	24	18	166	163	102
ECOCARD.TRANSESOFÁGICOS	2	4	2	14	21	12
MARCAPASOS IMPLANTADOS	6	6	10	36	40	55

LISTA ESP. ECOCARDIOGRAMA						
PACIENTES				123	100	
DEMORA MEDIA				48,08	34,70	25
LISTA ESP. PRUEBA ESFUERZO						
PACIENTES				2	10	
DEMORA MEDIA				17,00	14,67	35

ÉXITUS	0	0	-	0	4	-
INTERCONSULTAS HOSPITALIZACIÓN	22	13	14	98	119	93

AGC: **MEDICINA INTERNA**
SECCIÓN: **CARDIOLOGÍA**
(hospitalización tradicional)
MES: **JUNIO, 2015**

HOSPITALIZACIÓN	Mes			Acumulado		
	año actual	año anterior	previsto	año actual	año anterior	previsto
I. PROGRAMADOS	7	4	5	29	31	26
I. URGENTES	33	41	39	236	254	248
TOTAL INGRESOS	40	45	44	265	285	274
TRASLADOS	21	12	15	99	102	93
INGRESOS * SERVICIOS	61	57	59	364	387	367
ALTAS	48	49	44	318	362	274
REINGRESOS <31 DIAS	5	8	0	28	37	0
% REINGRESOS <31DIAS	10,42	16,33	0,00	8,81	10,22	0,00
ESTANCIAS	257	257	330	1.757	2.079	2.055
E. MEDIA	4,21	4,51	5,60	4,83	5,37	5,60

URGENCIAS						
URG. ATENDIDAS	41	46	51	288	301	338
URGENCIAS INGRESADAS	33	45	52	259	292	304
% INGRESADAS/ATENDIDAS	80,49	97,83	101,96	89,93	97,01	89,94
% READM.en <72 HORAS	0,00	4,35	-	2,08	2,66	-

ACTIVIDAD QUIRÚRGICA	Mes			Acumulado		
	año actual	año anterior	previsto	año actual	año anterior	previsto
I.Q. PROGR. CON INGRESO	2	2	0	12	15	0
I.Q. PROGR. AMBULATORIAS	4	4	4	23	24	21
total I.Q. Programadas	6	6	4	35	39	21
I.Q. URG. CON INGRESO	0	0	0	1	1	0
I.Q. URG. AMBULATORIAS	0	0	0	0	0	0
RDTº. DE QUIRÓFANO MAÑANAS	49,44	53,47	76,00	56,44	59,55	76,00
% I.Q. SUSPENDIDAS	25,00	0,00		12,50	7,14	

CONSULTAS EXTERNAS						
PRIMERAS	175	185	195	1.182	1.097	1.010
SUCESIVAS	208	211	160	1.054	991	857
R/ SVAS/PRIM.	1,19	1,14	0,82	0,89	0,90	0,85
% PRIMERAS DE ALTA RESOLUCIÓN	12,57	41,08	>10%	26,31	20,97	10,00
REPROGRAMACIONES CEX PRIMERAS	15,79	23,36	<7,00%	35,96	42,11	7

L.E. TOTAL						
PACIENTES				187	314	
L.E. ESTRUCTURAL						
PACIENTES				159	295	
DEMORA MEDIA				19	43	25
IND. ENTR/SAL L.E. ESTRUCT.	entradas	salidas	% Entr./Sal			
	1194	1182	1,01			

PRUEBAS						
ELECTROCARDIOGRAMAS	594	633	383	3.377	3992	3519
ECOCARDIOGRAMAS	200	189	237	1.289	1372	1298
PRUEBAS DE ESFUERZO	5	41	40	204	203	256
HOLTER	32	24	18	166	163	102
ECOCARD.TRANSESOFÁGICOS	2	4	2	14	21	12
MARCAPASOS IMPLANTADOS	6	6	10	36	40	55

LISTA ESP. ECOCARDIOGRAMA						
PACIENTES				123	100	
DEMORA MEDIA				48,08	34,70	25
LISTA ESP. PRUEBA ESFUERZO						
PACIENTES				2	10	
DEMORA MEDIA				17,00	14,67	35

ÉXITUS	0	0	0	0	3	0
INTERCONSULTAS HOSPITALIZACION	22	13	14	98	119	93

SECCIÓN: CARDIOLOGÍA - U.C.E.

MES: JUNIO, 2015

HOSPITALIZACIÓN	año actual	año anterior	previsto	año actual	año anterior	previsto
I. URGENTES	0	4	10	24	39	48
TOTAL INGRESOS	0	4	10	24	39	48
TRASLADOS	0	1	1	0	2	5
INGRESOS * SERVICIOS	0	5	11	24	41	53
ALTAS	0	4	10	24	38	48
REINGRESOS <31 DIAS	0	0	0	3	2	0
% REINGRESOS <31 DIAS	#¡DIV/0!	0	0	13	5	0
ESTANCIAS	0	15	44	116	169	212
E. MEDIA	#¡DIV/0!	3,00	4,00	4,83	4,12	4,00

ÉXITUS	0	0	0	0	1	0
--------	---	---	---	---	---	---

AGC **MEDICINA INTERNA**
SECCIÓN: TOTAL DIGESTIVO
(hospitalización tradicional+ hosp. UCE)
MES: JUNIO, 2015

HOSPITALIZACIÓN	Mes			Acumulado		
	año actual	año anterior	previsto	año actual	año anterior	previsto
I. PROGRAMADOS	2	1	1	4	4	9
I. URGENTES	32	35	33	160	183	193
TOTAL INGRESOS	34	36	34	164	187	202
TRASLADOS	1	1	1	9	9	22
INGRESOS * SERVICIOS	35	37	35	173	196	224
ALTAS	29	27	34	153	174	202
REINGRESOS <31 DIAS	6	2	0	25	24	0
% REINGRESOS <31 DIAS	20,69	7,41	0,00	16,34	13,79	0,00
ESTANCIAS	266	336	270	1.459	1.849	1.661
E. MEDIA	7,60	9,08	7,72	8,43	9,43	7,42

URGENCIAS						
URG. ATENDIDAS	29	37	36	169	190	234
URGENCIAS INGRESADAS	30	35	33	157	181	196
% INGRES./ATENDIDAS	103,45	94,59	91,67	92,90	95,26	83,76
% READM.en <72 HORAS	10,00	5,41	-	9,47	3,68	-

CONSULTAS EXTERNAS						
PRIMERAS	267	283	181	1.438	1.353	1.065
SUCESIVAS	387	350	269	2.090	1.904	1.839
R/ SVAS/PRIM.	1,45	1,24		1,45	1,41	1,73
% PRIMERAS DE ALTA RESOLUCIÓN	0,00	2,12	>10%	0,90	2,37	10,00
REPROGRAMACIONES	13,14	19,19	<7,00%	21,16	25,10	<7,00%
L.E. TOTAL						
PACIENTES				219	433	
L.E. ESTRUCTURAL						
PACIENTES				182	396	
DEMORA MEDIA				18	45	50

IND. ENTR/SAL L.E. ESTRUCT.	entradas	salidas	% Entr./Sal
	1386	1438	0,96

ÉXITOS	1	0	-	5	3	-
--------	---	---	---	---	---	---

ENDOSCOPIAS						
GASTROSCOPIAS	169	114	88	840	700	540
COLONOSCOPIAS	158	110	93	742	612	521
LISTA ESP. GASTROSCOPIAS						
PACIENTES				316	410	
DEMORA MEDIA				57	86,61	35
LISTA ESP. COLONOSCOPIAS						
PACIENTES				418	337	
DEMORA MEDIA				54,01	55,30	30
INTERCONSULTAS HOSPITALIZACION	15	12	6	51	73	43

AGC **MEDICINA INTERNA**
SECCIÓN: **DIGESTIVO**
(hospitalización tradicional)
MES: **JUNIO, 2015**

HOSPITALIZACIÓN	año actual	año anterior	previsto	año actual	año anterior	previsto
I. PROGRAMADOS	2	1	1	4	4	9
I. URGENTES	32	34	31	157	179	177
TOTAL INGRESOS	34	35	32	161	183	186
TRASLADOS	1	1	1	9	7	11
INGRESOS * SERVICIOS	35	36	33	170	190	197
ALTAS	28	27	32	150	169	186
REINGRESOS <31 DIAS	6	2	0	24	24	0
% REINGRESOS <31 DIAS	21,43	7,41	0,00	16,00	14,20	0,00
ESTANCIAS	262	332	264	1.445	1.785	1.576
E. MEDIA	7,49	9,22	8,00	8,50	9,39	8,00
URGENCIAS						
URG. ATENDIDAS	29	37	36	169	190	234
URGENCIAS INGRESADAS	30	35	33	157	181	196
% INGRESADAS/ATENDIDAS	103,45	94,59	91,67	92,90	95,26	83,76
% READM.en <72 HORAS	10,00	5,41	-	9,47	3,68	-

ACTIVIDAD QUIRÚRGICA	Mes			Acumulado		
	año actual	año anterior	previsto	año actual	año anterior	previsto
I.Q. Progr. con ingreso	1	1	0	5	8	0
I.Q. Progr. Ambulatorias	2	0	0	8	2	1
total I.Q. Programadas	3	1	0	13	10	1
I.Q. Urg. con ingreso	0	0	0	0	1	0
I.Q. Urg. Ambulatorias	0	0	0	0	2	0
RDTº. DE QUIRÓFANO MAÑANAS	0,00	0	76	0	0	76
% I.Q. SUSPENDIDAS	0,00	0,00		13,33	0,00	

CONSULTAS EXTERNAS						
PRIMERAS	267	283	181	1.438	1.353	1.065
SUCESIVAS	387	350	269	2.090	1.904	1.839
R/ SVAS/PRIM.	1,45	1,24	1,49	1,45	1,41	1,73
% PRIMERAS DE ALTA RESOLUCIÓN	0,00	2,12	>10%	0,90	2,37	10,00
REPROGRAMACIONES CEX PRIMERAS	13,14	19,19	<7,00%	21,16	25,10	<7,00%
L.E. TOTAL						
PACIENTES				219	433	
L.E. ESTRUCTURAL						
PACIENTES				182	396	
DEMORA MEDIA				18	45	50
IND. ENTR/SAL L.E. ESTRUCT.	entradas	salidas	% Entr./Sal			
	1386	1438	0,96			

SALA DE ENDOSCOPIAS						
GASTROSCOPIAS	169	114	88	840	700	540
COLONOSCOPIAS	158	110	93	742	612	521
LISTA ESP. GASTROSCOPIAS						
PACIENTES				316	410	
DEMORA MEDIA				56,83	86,61	25
LISTA ESP. COLONOSCOPIAS						
PACIENTES				418	337	
DEMORA MEDIA				54,01	55,30	30

ÉXITUS	1	0	0	5	3	0
INTERCONSULTAS HOSPITALIZACIÓN	15	12	6	51	73	43

SECCIÓN: **DIGESTIVO - U.C.E.**

MES: **JUNIO, 2015**

HOSPITALIZACIÓN	Mes			Acumulado		
	año actual	año anterior	previsto	año actual	año anterior	previsto
I. URGENTES	0	1	2	3	4	16
TOTAL INGRESOS	0	1	2	3	4	16
TRASLADOS	0	0	0	0	2	11
INGRESOS * SERVICIOS	0	1	2	3	6	27
ALTAS	1	0	2	3	5	16
REINGRESOS <31 DIAS	0	0	0	1	0	0
% REINGRESOS <31DIAS	0	#¡DIV/0!	0	33	0	0
ESTANCIAS	4	4	6	14	64	85
E. MEDIA	#¡DIV/0!	4,00	3,15	4,67	10,67	3,15
ÉXITUS	0	0	0	0	0	0

AGC: **MEDICINA INTERNA**
SECCIÓN: **TOTAL ENDOCRINOLOGÍA**
(hospitalización tradicional+ hosp. UCE)
MES: **JUNIO, 2015**

HOSPITALIZACIÓN	Mes			Acumulado		
	año actual	año anterior	previsto	año actual	año anterior	previsto
I. PROGRAMADOS	1	0	0	2	3	0
I. URGENTES	0	1	1	5	9	13
TOTAL INGRESOS	1	1	1	7	12	13
TRASLADOS	0	1	1	1	1	2
INGRESOS * SERVICIOS	1	2	2	8	13	15
ALTAS	1	2	1	6	11	13
REINGRESOS <31 DIAS	0	0	0	0	0	0
% REINGRESOS <31DIAS	0	0	0	0	0	0
ESTANCIAS	5	12	9	249	65	63
E. MEDIA	5,00	6,00	4,30	31,13	5,00	4,19

URGENCIAS						
URG. ATENDIDAS	0	1	3	5	9	20
URGENCIAS INGRESADAS	0	1	2	5	9	17
% INGRES./ATENDIDAS	#¡DIV/0!	100,00	66,67	100,00	100,00	85,00
% READM.en <72 HORAS	0,00	0,00	-	20,00	11,11	-

CONSULTAS EXTERNAS						
PRIMERAS	102	97	63	568	614	542
SUCESIVAS	355	281	234	2.017	1.898	1.329
R/ SVAS/PRIM.	3,48	2,90	3,71	3,55	3,09	2,45
% PRIMERAS DE ALTA RESOLUCIÓN	0,00	0,00	>10%	0,00	0,00	10,00
REPROGRAMACIONES	4,72	7,09	<7,00%	7,28	8,46	7
L.E. TOTAL						
PACIENTES				51	92	
L.E. ESTRUCTURAL						
PACIENTES				27	61	
DEMORA MEDIA				9	16	30

IND. ENTR/SAL L.E. ESTRUCT.	entradas	salidas	% Entr./Sal
	580	568	1,02

ÉXITUS	0	0	-	0	0	-
--------	---	---	---	---	---	---

INTERCONSULTAS HOSPITALIZACION	14	24	19	114	116	103
--------------------------------	----	----	----	-----	-----	-----

AGC: **MEDICINA INTERNA**
SECCIÓN: **ENDOCRINOLOGÍA**
(hospitalización tradicional)
MES: **JUNIO, 2015**

HOSPITALIZACIÓN	Mes			Acumulado		
	año actual	año anterior	previsto	año actual	año anterior	previsto
I. PROGRAMADOS	1	0	0	2	3	0
I. URGENTES	0	1	1	5	9	11
TOTAL INGRESOS	1	1	1	7	12	11
TRASLADOS	1	1	1	1	1	2
INGRESOS * SERVICIOS	2	2	2	8	13	13
ALTAS	1	2	1	5	11	11
REINGRESOS <31 DIAS	0	0	0	0	0	0
% REINGRESOS <31DIAS	0	0	0	0	0	0
ESTANCIAS	5	12	9	20	65	56
E. MEDIA	2,50	6,00	4,30	2,50	5,00	4,30

URGENCIAS						
URG. ATENDIDAS	0	1	3	5	9	20
URGENCIAS INGRESADAS	0	1	2	5	9	17
% INGRESADAS/ATENDIDAS	#¡DIV/0!	100,00	66,67	100,00	100,00	85,00
% READM.en <72 HORAS	0,00	0,00	-	20,00	11,11	-

CONSULTAS EXTERNAS						
PRIMERAS	102	97	63	568	614	542
SUCESIVAS	355	281	234	2.017	1.898	1.329
R/ SVAS/PRIM.	3,48	2,90	3,71	3,55	3,09	2,45
% PRIMERAS DE ALTA RESOLUCIÓN	0,00	0,00	>10%	0,00	0,00	10,00
REPROGRAMACIONES CEX PRIMERAS	4,72	7,09	<7,00%	7,28	8,46	7
L.E. TOTAL						
PACIENTES				51	92	
L.E. ESTRUCTURAL						
PACIENTES				27	61	
DEMORA MEDIA				9	16	30

IND. ENTR/SAL L.E. ESTRUCT.	entradas	salidas	% Entr./Sal
	580	568	1,02

ÉXITUS	0	0	0	0	1	0
--------	---	---	---	---	---	---

INTERCONSULTAS HOSPITALIZACION	14	24	19	114	116	103
--------------------------------	----	----	----	-----	-----	-----

SECCIÓN: **ENDOCRINOLOGÍA - U.C.E.**
MES: **JUNIO, 2015**

HOSPITALIZACIÓN	Mes			Acumulado		
	año actual	año anterior	previsto	año actual	año anterior	previsto
I. URGENTES	0	0	0	0	0	2
TOTAL INGRESOS	0	0	0	0	0	2
TRASLADOS	0	0	0	0	0	0
INGRESOS * SERVICIOS	0	0	0	0	0	2
ALTAS	0	0	0	1	0	2
REINGRESOS <31 DIAS	0	0	0	0	0	0
% REINGRESOS <31DIAS	#¡DIV/0!	#¡DIV/0!	#¡DIV/0!	0	#¡DIV/0!	0
ESTANCIAS	0	0	0	229	0	7
E. MEDIA	#¡DIV/0!	#¡DIV/0!	3,50	#¡DIV/0!	#¡DIV/0!	3,50

ÉXITUS	0	0	0	0	0	0
--------	---	---	---	---	---	---

AGC **MEDICINA INTERNA**
SECCIÓN: TOTAL MEDICINA INTERNA

(hospitalización tradicional+ hospitalización UCE)

MES: JUNIO, 2015

HOSPITALIZACIÓN	Mes			Acumulado		
	año actual	año anterior	previsto	año actual	año anterior	previsto
I. PROGRAMADOS	2	3	3	14	15	18
I. URGENTES	131	141	115	1.019	982	809
TOTAL INGRESOS	133	144	118	1.033	997	827
TRASLADOS	3	3	5	43	29	39
INGRESOS * SERVICIOS	136	147	123	1.076	1.026	866
ALTAS	132	135	118	1.030	1.000	827
REINGRESOS <31 DIAS	15	25	0	168	159	0
% REINGRESOS <31DIAS	11,36	18,52	0,00	16,31	15,90	0,00
ESTANCIAS	1.038	1.077	783	7.688	7.651	5.519
E. MEDIA	7,63	7,33	6,36	7,14	7,46	6,37

URGENCIAS						
URG. ATENDIDAS	170	168	158	1206	1162	1040
URGENCIAS INGRESADAS	132	140	124	1022	981	797
% INGRES./ATENDIDAS	77,65	83,33	78,48	84,74	84,42	76,63
% READM.en <72 HORAS	8,70	7,78	-	5,33	4,65	-

CONSULTAS EXTERNAS						
PRIMERAS	104	96	118	655	612	654
SUCESIVAS	297	366	286	1.878	1.997	1.554
R/ SVAS/PRIM.	2,86	3,81	2,42	2,87	3,26	2,38
% PRIMERAS DE ALTA RESOLUCIÓN	8,65	1,04	>10%	9,31	2,78	10,00
REPROGRAMACIONES	13,71	25,58	<7,00%	24,70	24,41	7

L.E. TOTAL						
PACIENTES				124	164	

L.E. ESTRUCTURAL						
PACIENTES				102	132	
DEMORA MEDIA				22	27	30

IND. ENTR/SAL L.E. ESTRUCT.	entradas	salidas	% Entr./Sal
	680	655	1,04

ÉXITUS	13	17	-	122	101	-
--------	----	----	---	-----	-----	---

INTERCONSULTAS HOSPITALIZACION	34	29	15	166	157	118
--------------------------------	----	----	----	-----	-----	-----

AGC: MEDICINA INTERNA

SECCIÓN: MEDICINA INTERNA

(hospitalización tradicional)

MES: JUNIO, 2015

HOSPITALIZACIÓN	Mes			Acumulado		
	año actual	año anterior	previsto	año actual	año anterior	previsto
I. PROGRAMADOS	2	3	3	14	15	18
I. URGENTES	91	114	75	739	745	535
TOTAL INGRESOS	93	117	78	753	760	553
TRASLADOS	3	3	5	42	27	34
INGRESOS * SERVICIOS	96	120	83	795	787	587
ALTAS	94	108	78	761	764	553
REINGRESOS <31 DIAS	10	24	0	133	126	0
% REINGRESOS <31DIAS	10,64	22,22	0,00	17,48	16,49	0,00
ESTANCIAS	843	931	623	6.365	6.200	4.403
E. MEDIA	8,78	7,76	7,50	8,01	7,88	7,50

URGENCIAS						
URG. ATENDIDAS	170	168	158	1206	1162	1040
URGENCIAS INGRESADAS	132	140	124	1022	981	797
% INGRESADAS/ATENDIDAS	77,65	83,33	78,48	84,74	84,42	76,63
% READM.en <72 HORAS	8,70	7,78	-	5,33	4,65	-

CONSULTAS EXTERNAS						
PRIMERAS	104	96	118	655	612	654
SUCESIVAS	297	366	286	1.878	1.997	1.554
R/ SVAS/PRIM.	2,86	3,81	2,42	2,87	3,26	2,38
% PRIMERAS DE ALTA RESOLUCIÓN	8,65	1,04	>10%	9,31	2,78	10,00
REPROGRAMACIONES CEX PRIMERAS	13,71	25,58	<7,00%	24,70	24,41	7

L.E. TOTAL						
PACIENTES				124	164	
L.E. ESTRUCTURAL						
PACIENTES				102	132	
DEMORA MEDIA				22	27	30

IND. ENTR/SAL L.E. ESTRUCT.	entradas	salidas	% Entr./Sal
	680	655	1,04

ÉXITUS	11	16	0	110	93	0
--------	----	----	---	-----	----	---

INTERCONSULTAS HOSPITALIZACION	34	29	15	166	157	118
--------------------------------	----	----	----	-----	-----	-----

SECCIÓN: MEDICINA INTERNA - U.C.E.

MES: JUNIO, 2015

HOSPITALIZACIÓN	Mes			Acumulado		
	año actual	año anterior	previsto	año actual	año anterior	previsto
I. URGENTES	40	27	40	280	237	274
TOTAL INGRESOS	40	27	40	280	237	274
TRASLADOS	0	0	0	1	2	5
INGRESOS * SERVICIOS	40	27	40	281	239	279
ALTAS	38	27	40	269	236	274
REINGRESOS <31 DIAS	5	1	0	35	33	0
% REINGRESOS <31DIAS	13,16	3,70	0,00	13,01	13,98	0,00
ESTANCIAS	195	146	160	1.323	1.451	1.116
E. MEDIA	4,88	5,41	4,00	4,71	6,07	4,00

ÉXITUS	2	1	0	12	8	0
--------	---	---	---	----	---	---

AGC **MEDICINA INTERNA**
SECCIÓN: **TOTAL NEUROLOGÍA**

(hospitalización tradicional+ hospitalización UCE)

MES: **JUNIO, 2015**

HOSPITALIZACIÓN	Mes			Acumulado		
	año actual	año anterior	previsto	año actual	año anterior	previsto
I. PROGRAMADOS	1	2	2	11	19	12
I. URGENTES	36	41	44	199	231	246
TOTAL INGRESOS	37	43	46	210	250	258
TRASLADOS	0	0	2	8	5	12
INGRESOS * SERVICIOS	37	43	48	218	255	270
ALTAS	37	46	46	218	256	258
REINGRESOS <31 DIAS	3	4	0	14	11	0
% REINGRESOS <31DIAS	8,11	8,70	0,00	6,42	4,30	0,00
ESTANCIAS	273	363	375,90	1.651	2.028	2.124
E. MEDIA	7,38	8,44	7,83	7,57	7,95	7,87

URGENCIAS						
URG. ATENDIDAS	39	41	47	205	233	311
URGENCIAS INGRESADAS	36	41	46	196	227	257
% INGRES./ATENDIDAS	92,31	100,00	97,87	95,61	97,42	82,64
% READM.en <72 HORAS	2,70	12,20	-	8,33	8,58	-

CONSULTAS EXTERNAS						
PRIMERAS	154	178	150	1.002	1.093	956
SUCESIVAS	395	379	265	2.399	2.987	1.483
R/ SVAS/PRIM.	2,56	2,13	1,77	2,39	2,73	1,55
% PRIMERAS DE ALTA RESOLUCIÓN	0,00	0,00	>10%	0,00	0,00	10,00
REPROGRAMACIONES	12,23	23,89	<7,00%	14,00	27,58	7
L.E. TOTAL						
PACIENTES				56	96	
L.E. ESTRUCTURAL						
PACIENTES				45	92	
DEMORA MEDIA				11	10	30

IND. ENTR/SAL L.E. ESTRUCT.	entradas	salidas	% Entr./Sal
	935	1002	0,93

ÉXITOS	1	1	-	11	12	-
--------	---	---	---	----	----	---

INTERCONSULTAS HOSPITALIZACION	15	13	8	99	98	65
--------------------------------	----	----	---	----	----	----

AGC MEDICINA INTERNA

SECCIÓN: NEUROLOGÍA

(hospitalización tradicional)

MES: JUNIO, 2015

HOSPITALIZACIÓN	Mes			Acumulado		
	año actual	año anterior	previsto	año actual	año anterior	previsto
I. PROGRAMADOS	1	2	2	11	19	12
I. URGENTES	34	40	37	182	224	209
TOTAL INGRESOS	35	42	39	193	243	221
TRASLADOS	0	0	2	8	5	12
INGRESOS * SERVICIOS	35	42	41	201	248	233
ALTAS	36	46	39	202	248	221
REINGRESOS <31 DIAS	3	4	0	14	11	0
% REINGRESOS <31DIAS	8,33	8,70	0,00	6,93	4,44	0,00
ESTANCIAS	261	358	344	1.548	1.979	1.957
E. MEDIA	7,46	8,52	8,40	7,70	7,98	8,40

URGENCIAS						
URG. ATENDIDAS	39	41	47	205	233	311
URGENCIAS INGRESADAS	36	41	46	196	227	257
% INGRESADAS/ATENDIDAS	92,31	100,00	97,87	95,61	97,42	82,64
% READM.en <72 HORAS	2,70	12,20	-	8,33	8,58	-

CONSULTAS EXTERNAS						
PRIMERAS	154	178	150	1.002	1.093	956
SUCESIVAS	395	379	265	2.399	2.987	1.483
R/ SVAS/PRIM.	2,56	2,13	1,77	2,39	2,73	1,55
% PRIMERAS DE ALTA RESOLUCIÓN	0,00	0,00	>10%	0,00	0,00	10,00
REPROGRAMACIONES CEX PRIMERAS	12,23	23,89	<7,00%	14,00	27,58	7

L.E. TOTAL						
PACIENTES				56	96	
L.E. ESTRUCTURAL						
PACIENTES				45	92	
DEMORA MEDIA				11	10	30

IND. ENTR/SAL L.E. ESTRUCT.	entradas	salidas	% Entr./Sal
	935	1002	0,93

ÉXITOS	1	1	0	11	11	0
--------	---	---	---	----	----	---

INTERCONSULTAS HOSPITALIZACION	15	13	8	99	98	65
--------------------------------	----	----	---	----	----	----

SECCIÓN: NEUROLOGÍA - U.C.E.

MES: JUNIO, 2015

HOSPITALIZACIÓN	Mes			Acumulado		
	año actual	año anterior	previsto	año actual	año anterior	previsto
I. URGENTES	2	1	7	17	7	37
TOTAL INGRESOS	2	1	7	17	7	37
TRASLADOS	0	0	0	0	0	0
INGRESOS * SERVICIOS	2	1	7	17	7	37
ALTAS	1	0	7	16	8	37
REINGRESOS <31 DIAS	0	0	0	0	0	0
% REINGRESOS <31DIAS	0	#¡DIV/0!	0	0	0	0
ESTANCIAS	12	5	32	103	49	167
E. MEDIA	6,00	5,00	4,50	6,06	7,00	4,50

ÉXITOS	0	0	0	0	1	0
--------	---	---	---	---	---	---

AGC **MEDICINA INTERNA**
SECCIÓN: TOTAL NEUMOLOGÍA

(hospitalización tradicional+ hospitalización UCE)

MES: JUNIO, 2015

HOSPITALIZACIÓN	año actual	año anterior	previsto	año actual	año anterior	previsto
I. PROGRAMADOS	2	3	3	14	9	16
I. URGENTES	24	22	32	212	220	248
TOTAL INGRESOS	26	25	35	226	229	264
TRASLADOS	1	2	2	16	11	14
INGRESOS * SERVICIOS	27	27	37	242	240	278
ALTAS	26	32	35	237	234	264
REINGRESOS <31 DIAS	8	4	0	41	47	0
% REINGRESOS <31DIAS	30,77	12,50	0,00	17,30	20,09	0,00
ESTANCIAS	258	298	292	2.695	2.456	2.197
E. MEDIA	9,56	11,04	7,89	11,14	10,23	7,90

URGENCIAS	año actual	año anterior	previsto	año actual	año anterior	previsto
URG. ATENDIDAS	25	23	44	212	220	287
URGENCIAS INGRESADAS	24	22	33	208	219	255
% INGRES./ATENDIDAS	96,00	95,65	75,00	98,11	99,55	88,85
% READM.en <72 HORAS	4,00	0,00	-	6,10	4,98	-

CONSULTAS EXTERNAS	año actual	año anterior	previsto	año actual	año anterior	previsto
PRIMERAS	108	129	131	610	657	720
SUCESIVAS	248	237	160	1.439	1.381	865
R/ SVAS/PRIM.	2,30	1,84	1,22	2,36	2,10	1,20
% PRIMERAS DE ALTA RESOLUCIÓN	0,00	0,00	>10%	0,00	0,00	10,00
REPROGRAMACIONES	11,72	5,56	<7,00%	15,60	9,8	7

L.E. TOTAL						
PACIENTES				214	130	
L.E. ESTRUCTURAL						
PACIENTES				185	114	
DEMORA MEDIA				39	19	30

IND. ENTR/SAL L.E. ESTRUCT.	entradas	salidas	% Entr./Sal
	698	610	1,14

ÉXITUS	año actual	año anterior	previsto	año actual	año anterior	previsto
	0	1	-	11	5	-

OTRAS ACTIVIDADES	año actual	año anterior	previsto	año actual	año anterior	previsto
BRONCOSCOPIAS	6	9	9	47	41	51
POLISOMNOGRAFÍA	14	4	12	47	39	54
ESPIROMETRÍAS	171	218	146	1.001	1.095	915

LISTAS DE ESPERA						
BRONCOSCOPIAS						
PACIENTES				0	0	
DEMORA MEDIA				0,00	0,00	
POLISOMNOGRAFÍAS						
PACIENTES	Externalizado			0	0	
DEMORA MEDIA				0,00	0,00	

ÉXITUS	año actual	año anterior	previsto	año actual	año anterior	previsto
	0	0	0	1	0	0

INTERCONSULTAS HOSPITALIZACION	año actual	año anterior	previsto	año actual	año anterior	previsto
	10	17	10	78	77	60

AGC **MEDICINA INTERNA**

SECCIÓN: **NEUMOLOGÍA**

(hospitalización tradicional)

MES: **JUNIO, 2015**

HOSPITALIZACIÓN	Mes			Acumulado		
	año actual	año anterior	previsto	año actual	año anterior	previsto
I. PROGRAMADOS	2	3	3	14	9	16
I. URGENTES	19	18	27	184	187	213
TOTAL INGRESOS	21	21	30	198	196	229
TRASLADOS	1	2	2	14	9	12
INGRESOS * SERVICIOS	22	23	32	212	205	241
ALTAS	20	26	30	208	196	229
REINGRESOS <31 DIAS	6	3	0	39	41	0
% REINGRESOS <31DIAS	30,00	11,54	0,00	18,75	20,92	0,00
ESTANCIAS	224	262	272	2.481	2.132	2.049
E. MEDIA	10,18	11,39	8,50	11,70	10,40	8,50
URGENCIAS						
URG. ATENDIDAS	25	23	44	212	220	287
URGENCIAS INGRESADAS	24	22	33	208	219	255
% INGRESADAS/ATENDIDAS	96,00	95,65	75,00	98,11	99,55	88,85
% READM.en <72 HORAS	4,00	0,00	-	6,10	4,98	-
CONSULTAS EXTERNAS						
PRIMERAS	108	129	131	610	657	720
SUCESIVAS	248	237	160	1.439	1.381	865
R/ SVAS/PRIM.	2,30	1,84	1,22	2,36	2,10	1,20
% PRIMERAS DE ALTA RESOLUCIÓN	0,00	0,00	>10%	0,00	0,00	10,00
REPROGRAMACIONES CEX PRIMERAS	11,72	5,56	<7,00%	15,60	9,8	7
L.E. TOTAL						
PACIENTES				214	130	
L.E. ESTRUCTURAL						
PACIENTES				185	114	
DEMORA MEDIA				39	19	30
IND. ENTR/SAL L.E. ESTRUCT.	entradas	salidas	% Entr./Sal			
	698	610	1,14			
OTRAS ACTIVIDADES						
BRONCOSCOPIAS	6	9	9	47	41	51
POLISOMNOGRAFÍA	14	4	12	47	39	54
ESPIROMETRIAS	171	218	146	1.001	1.095	915
LISTAS DE ESPERA						
BRONCOSCOPIAS						
PACIENTES				0	0	
DEMORA MEDIA				0,00	0,00	
POLISOMNOGRAFÍAS						
PACIENTES	Externalizado			0	0	
DEMORA MEDIA				0	0,00	
ÉXITUS	0	1	0	11	5	0
INTERCONSULTAS HOSPITALIZACION	10	17	10	78	77	60

SECCIÓN: **NEUMOLOGÍA - U.C.E.**

MES: **JUNIO, 2015**

HOSPITALIZACIÓN	Mes			Acumulado		
	año actual	año anterior	previsto	año actual	año anterior	previsto
I. URGENTES	5	4	5	28	33	35
TOTAL INGRESOS	5	4	5	28	33	35
TRASLADOS	0	0	0	2	2	2
INGRESOS * SERVICIOS	5	4	5	30	35	37
ALTAS	6	6	5	29	38	35
REINGRESOS <31 DIAS	2	1	0	2	6	0
% REINGRESOS <31DIAS	33,33	16,67	0,00	6,90	15,79	0,00
ESTANCIAS	34	36	20	214	324	148
E. MEDIA	6,80	9,00	4,00	7,13	9,26	4,00
ÉXITUS	0	0	0	0	0	0

AGC **MEDICINA INTERNA**
SECCIÓN: **UDAD. CORTA ESTANCIA**

(Suma de todas las "hospitalizaciones en UCE")

MES: **JUNIO, 2015**

HOSPITALIZACIÓN	Mes			Acumulado		
	año actual	año anterior	previsto	año actual	año anterior	previsto
I. URGENTES	47	37	64	352	320	412
TOTAL INGRESOS	47	37	64	352	320	412
TRASLADOS	0	1	1	3	8	23
INGRESOS * SERVICIOS	47	38	65	355	328	435
ALTAS	46	37	64	342	325	412
REINGRESOS <31 DIAS	7	2	0	41	41	0
ESTANCIAS	245	206	262	1.999	2.057	1.735
E. MEDIA	5,21	5,42	4,03	5,63	6,27	3,99

ÉXITUS	2	1	-	12	10	-
--------	---	---	---	----	----	---

AGC **NEFROLOGIA**
SECCIÓN: TOTAL NEFROLOGÍA
(hospitalización tradicional+ hospitalización UCE)
MES: JUNIO, 2015

HOSPITALIZACIÓN	Mes			Acumulado		
	año actual	año anterior	previsto	año actual	año anterior	previsto
I. PROGRAMADOS	1	0	2	12	10	15
I. URGENTES	5	11	5	35	40	30
TOTAL INGRESOS	6	11	7	47	50	45
TRASLADOS	3	0	1	5	2	7
INGRESOS * SERVICIOS	9	11	8	52	52	52
ALTAS	8	11	6	47	50	43
REINGRESOS <31 DIAS	1	2	0	10	4	0
% REINGRESOS <31DIAS	12,50	18,18	0,00	21,28	8,00	0,00
ESTANCIAS	58	80	46	366	351	316
E. MEDIA	6,44	7,27	5,80	7,04	6,75	6,08

URGENCIAS						
URG. ATENDIDAS	4	13	6	33	55	39
URGENCIAS INGRESADAS	4	9	4	30	36	27
% INGRES./ATENDIDAS	100,00	69,23	66,67	90,91	65,45	69,23
% READM.en <72 HORAS	0,00	7,69	-	0,00	5,36	-

CONSULTAS EXTERNAS						
PRIMERAS	26	46	39	192	247	227
SUCESIVAS	145	146	141	866	832	743
R/ SVAS/PRIM.	5,58	3,17	3,62	4,51	3,37	3,27
% PRIMERAS DE ALTA RESOLUCIÓN	0,00	0,00	>10%	0,00	0,00	10,00
REPROGRAMACIONES CEX PRIMERAS	3,03	1,92	<7,00%	4,17	1,98	7
L.E. TOTAL						
PACIENTES				17	5	
L.E. ESTRUCTURAL						
PACIENTES				9	4	
DEMORA MEDIA				8	13	30

IND. ENTR/SAL L.E. ESTRUCT.	entradas	salidas	% Entr./Sal
	17	9	0,000

HEMODIÁLISIS						
SESIONES	393	394	408	2.394	2.458	2.448
PACIENTES	30	33	31,00	30,83	32,17	31,00
SESIONES Pacientes Agudos	3	2	0	31	28	0
ÉXITUS	1	0	-	4	3	-
INTERCONSULTAS HOSPITALIZACION	9	8	10	53	70	59
MAPA	41	22	20	178	138	185

AGC: NEFROLOGÍA
SECCIÓN: NEFROLOGÍA
(hospitalización tradicional)
MES: JUNIO, 2015

HOSPITALIZACIÓN	Mes			Acumulado		
	año actual	año anterior	previsto	año actual	año anterior	previsto
I. PROGRAMADOS	1	0	2	12	10	15
I. URGENTES	5	11	4	35	39	28
TOTAL INGRESOS	6	11	6	47	49	43
TRASLADOS	3	0	1	5	2	7
INGRESOS * SERVICIOS	9	11	7	52	51	50
ALTAS	8	11	6	47	49	43
REINGRESOS <31 DIAS	1	2	0	10	4	0
% REINGRESOS <31DIAS	12,50	18,18	0,00	21,28	8,16	0,00
ESTANCIAS	58	80	43	366	348	310
E. MEDIA	6,44	7,27	6,20	7,04	6,82	6,20

URGENCIAS						
URG. ATENDIDAS	4	13	6	33	55	39
URGENCIAS INGRESADAS	4	9	4	30	36	27
% INGRESADAS/ATENDIDAS	100,00	69,23	66,67	90,91	65,45	69,23
% READM.en <72 HORAS	0,00	7,69	-	0,00	5,36	-

CONSULTAS EXTERNAS						
PRIMERAS	26	46	39	192	247	227
SUCESIVAS	145	146	141	866	832	743
R/ SVAS/PRIM.	5,58	3,17	3,62	4,51	3,37	3,27
% PRIMERAS DE ALTA RESOLUCIÓN	0,00	0,00	>10%	0,00	0,00	10,00
REPROGRAMACIONES CEX PRIMERAS	3,03	1,92	<7,00%	4,17	1,98	7

L.E. TOTAL						
PACIENTES				17	5	
L.E. ESTRUCTURAL						
PACIENTES				9	4	
DEMORA MEDIA				8	13	30

IND. ENTR/SAL L.E. ESTRUCT.	entradas	salidas	% Entr./Sal
	17	9	0,00

HEMODIÁLISIS						
SESIONES (Aislados y Crónicos)	393	394	408	2.394	2.458	2.448
PACIENTES (Aislados y Crónicos)	30,00	33,00	31,00	30,83	32,17	31,00

SESIONES Pacientes Agudos	3	2	31	28
---------------------------	---	---	----	----

ÉXITUS	1	0	0	4	3	0
INTERCONSULTAS HOSPITALIZACIÓN	9	8	10	53	70	59

MAPA	41	22	20	178	138	185
------	----	----	----	-----	-----	-----

SECCIÓN: NEFROLOGÍA - U.C.E.
MES: JUNIO, 2015

HOSPITALIZACIÓN	Mes			Acumulado		
	año actual	año anterior	previsto	año actual	año anterior	previsto
I. URGENTES	0	0	1	0	1	2
TOTAL INGRESOS	0	0	1	0	1	2
TRASLADOS	0	0	0	0	0	0
INGRESOS * SERVICIOS	0	0	1	0	1	2
ALTAS	0	0	0	0	1	0
REINGRESOS <31 DIAS	0	0	0	0	0	0
% REINGRESOS <31DIAS	#¡DIV/0!	#¡DIV/0!	#¡DIV/0!	#¡DIV/0!	0	#¡DIV/0!
ESTANCIAS	0	0	3	0	3	6
E. MEDIA	#¡DIV/0!	#¡DIV/0!	3,00	#¡DIV/0!	3,00	3,00

ÉXITUS	0	0	0	0	0	0
--------	---	---	---	---	---	---

AGC: **MEDICINA INTENSIVA**
MES: **JUNIO, 2015**

HOSPITALIZACIÓN	Mes			Acumulado		
	año actual	año anterior	previsto	año actual	año anterior	previsto
I. PROGRAMADOS	4	2	3	24	40	20
I. URGENTES	16	13	14	95	92	85
TOTAL INGRESOS	20	15	17	119	132	105
TRASLADOS	16	22	21	124	115	123
INGRESOS * SERVICIOS	36	37	38	243	247	228
ALTAS	9	14	17	50	55	105
REINGRESOS <31 DIAS	2	1	0	10	9	0
% REINGRESOS <31 DIAS	22,22	7,14	0,00	20,00	16,36	0,00
ESTANCIAS	155	102	133	867	685	798
E. MEDIA	4,31	2,76	3,50	3,57	2,77	3,50

URGENCIAS						
URG. ATENDIDAS	13	14	17	81	89	103
URG. INGRESADAS	11	12	14	71	82	86
% INGRES./ATENDIDAS	84,62	85,71	82,35	87,65	92,13	83,50
% READM.en <72 HORAS	7,69	15,38	-	6,17	2,27	-

OTRAS ACTIVIDADES						
PACIENTES CON TELEMETRÍAS	39	30	30	229	224	171
PACIENTES DE REANIMACIÓN	16	19	16	107	101	103
NUTRICIONES PARENTERALES	33	56	80	190	259	311

ÉXITUS	2	6	0	11	19	0
--------	---	---	---	----	----	---

INTERCONSULTAS HOSPITALIZACION	9	13	8	35	36	42
--------------------------------	---	----	---	----	----	----

SERVICIO: U. CUIDADOS PALIATIVOS
MES: JUNIO, 2015

HOSPITALIZACIÓN	Mes			Acumulado		
	año actual	año anterior	previsto	año actual	año anterior	previsto
I. PROGRAMADOS	1	0	0	4	3	0
I. URGENTES	8	9	5	30	32	43
TOTAL INGRESOS	9	9	5	34	35	43
TRASLADOS	1	4	1	7	12	16
INGRESOS * SERVICIOS	10	13	6	41	47	59
ALTAS	9	13	5	39	46	43
REINGRESOS <31 DIAS	2	5	0	8	13	0
% REINGRESOS <31DIAS	22,22	38,46	0,00	20,51	28,26	0,00
ESTANCIAS	47	76	36	197	309	354
E. MEDIA	4,70	5,85	6,00	4,80	6,57	6,00

URGENCIAS						
URG. ATENDIDAS	9	9	7	34	32	52
URG. INGRESADAS	8	9	6	30	32	43
% INGRES./ATENDIDAS	88,89	100,00	85,71	88,24	100,00	82,69
% READM.en <72 HORAS	0,00	11,11	-	5,88	6,25	-

ÉXITUS	6	4	0	24	17	0
--------	---	---	---	----	----	---

SERVICIO: PEDIATRÍA
MES: JUNIO, 2015

HOSPITALIZACIÓN	año actual	año anterior	previsto	año actual	año anterior	previsto
I. PROGRAMADOS	0	0	1	6	4	6
I. URGENTES	34	18	12	200	187	100
TOTAL INGRESOS	34	18	13	206	191	106
TRASLADOS	0	0	0	0	0	0
INGRESOS * SERVICIOS	34	18	13	206	191	106
ALTAS	33	18	13	206	193	106
REINGRESOS <31 DIAS	1	0	0	9	6	0
% REINGRESOS <31DIAS	3,03	0,00	0,00	4,37	3,11	0,00
ESTANCIAS	90	67	33	673	590	265
E. MEDIA	2,65	3,72	2,50	3,27	3,09	2,50

URGENCIAS	año actual	año anterior	previsto	año actual	año anterior	previsto
URG. ATENDIDAS	286	232	243	1.778	1.599	1.654
URG. INGRESADAS	28	12	12	151	134	102
% INGRES./ATENDIDAS	9,79	5,17	4,94	8,49	8,38	6,17
% READM.en <72 HORAS	9,09	7,33	-	8,10	7,88	-

CONSULTAS EXTERNAS	año actual	año anterior	previsto	año actual	año anterior	previsto
PRIMERAS	37	43	38	274	271	249
SUCESIVAS	186	147	207	1.118	985	1.150
R/ SVAS/PRIM.	5,03	3,42	5,45	4,08	3,63	4,62
% PRIMERAS DE ALTA RESOLUCIÓN	2,70	4,65	>10%	4,74	2,21	10,00
REPROGRAMACIONES CEX PRIMERAS	17,39	13,33	<7,00%	17,09	14,74	7

L.E. TOTAL						
PACIENTES				20	49	
L.E. ESTRUCTURAL						
PACIENTES				14	47	
DEMORA MEDIA				8,21	27,17	30

IND. ENTR/SAL L.E. ESTRUCT.	entradas	salidas	% Entr./Sal
	271	274	0,99

AGC: SALUD MENTAL
SERVICIO: PSIQUIATRÍA
MES: JUNIO, 2015

HOSPITALIZACIÓN	Mes			Acumulado		
	año actual	año anterior	previsto	año actual	año anterior	previsto
I. PROGRAMADOS	5	4	4	34	40	25
I. URGENTES	10	17	16	89	99	113
TOTAL INGRESOS	15	21	20	123	139	138
TRASLADOS	0	0	0	2	6	1
INGRESOS * SERVICIOS	15	21	20	125	145	139
ALTAS	16	26	20	121	144	138
REINGRESOS <31 DIAS	3	1	0	18	13	0
% REINGRESOS <31DIAS	18,75	3,85	0,00	14,88	9,03	0,00
ESTANCIAS	292	269	220	1.649	1.660	1.529
E. MEDIA	19,47	12,81	11,00	13,19	11,45	11,00

URGENCIAS						
URG. ATENDIDAS	19	33	34	148	199	205
URG. INGRESADAS	9	14	16	84	91	113
% INGRES./ATENDIDAS	47,37	42,42	47,06	56,76	45,73	55,12
% READM.en <72 HORAS:SM	0,00	20,59	-	7,43	10,05	-

CONSULTAS EXTERNAS						
CONSULTAS C.S.MENTAL						
PRIMERAS	181	189	172	1.051	1.142	1.078
SUCESIVAS	1.421	1.640	1.234	7.782	9.748	6.960
R/ SVAS/PRIM.	7,85	8,68	7,17	7,40	8,54	6,46
REPROGRAMACIONES CEX PRIM. S.M	11,36	15,64	<7,00%	10,31	8,44	7
L.E. TOTAL						
PACIENTES	16	24	C.S.M.			HOSPITAL
L.E. ESTRUCTURAL						
PACIENTES	3	4	C.S.M.			HOSPITAL
DEMORA MEDIA	0,33	1,68	30			

IND. ENTR/SAL L.E. ESTRUCT.	C.S.M.			HOSPITAL		
	entradas	salidas	% Entr./Sal	entradas	salidas	% Entr./Sal
	1035	1051	0,98			

ÉXITUS	0	0	0	0	0	0
--------	---	---	---	---	---	---

SERVICIO: HEMATOLOGÍA
MES: JUNIO, 2015

HOSPITALIZACIÓN	Mes			Acumulado		
	año actual	año anterior	previsto	año actual	año anterior	previsto
I. PROGRAMADOS	4	4	4	15	20	17
I. URGENTES	5	6	3	42	44	18
TOTAL INGRESOS	9	10	7	57	64	35
TRASLADOS	0	0	1	7	5	5
INGRESOS * SERVICIOS	9	10	8	64	69	40
ALTAS	11	11	7	60	67	35
REINGRESOS <31 DIAS	5	4	0	25	27	0
% REINGRESOS <31DIAS	45,45	36,36	0,00	41,67	40,30	0,00
ESTANCIAS	60	70	54	530	457	270
E. MEDIA	6,67	7,00	6,75	8,28	6,62	6,75

URGENCIAS						
URG. ATENDIDAS	7	5	6	46	43	36
URG. INGRESADAS	5	4	3	38	38	18
% INGRES./ATENDIDAS	71,43	80,00	50,00	82,61	88,37	50,00
% READM.en <72 HORAS	0,00	0,00	-	2,22	9,52	-

CONSULTAS EXTERNAS						
PRIMERAS	162	118	134	649	618	751
SUCESIVAS	240	345	181	1.664	1.984	1.124
R/ SVAS/PRIM.	1,48	2,92	1,35	2,56	3,21	1,50
% PRIMERAS DE ALTA RESOLUCIÓN	0,00	0,00	>10%	0,00	0,00	10,00
REPROGRAMACIONES CEX PRIMERAS	8,77	5,13	<7,00%	7,98	12,3	7

L.E. TOTAL						
PACIENTES				12	23	
L.E. ESTRUCTURAL						
PACIENTES				0	7	
DEMORA MEDIA				0,00	1,39	30

IND. ENTR/SAL L.E. ESTRUCT.	entradas	salidas	% Entr./Sal
	719	649	1,11

CONSULTAS POR AGENDA PRIMERAS	MES	
	año actual	año anterior
HEM_COAGUL	118	96
HEM_ENF	0	0
HEM_HEMOPT	12	11
HEM_HEMOPA	15	2
HEM_QUIMIO	17	9
TOTAL	162	118

ACUMULADO	
año actual	año anterior
492	483
0	3
58	59
40	24
59	49
649	618

CONSULTAS POR AGENDA SUCESIVAS	MES	
	año actual	año anterior
HEM_COAGUL	27	61
HEM_ENF	13	12
HEM_HEMOPA	138	182
HEM_QUIMIO	62	90
TOTAL	240	345

ACUMULADO	
año actual	año anterior
240	297
43	79
935	1.067
446	541
1.664	1.984

HOSPITAL DE DIA MEDICO	MES	
	año actual	año anterior
ACTHEM	187	224
FEIV	0	0
QUIMIO	0	0
TOTAL	187	224

ACUMULADO	
año actual	año anterior
1.178	1.353
3	2
0	4
1.181	1.359

ACTIVIDADES ENFERMERIA PROC. AMB.	MES	
	año actual	año anterior
ACTHEM	0	0
AUTOTRA	0	3
FEIV	0	0
QUIMIO	0	0
REVINTER	0	0
SANTER	11	4
SEGRH	15	5
TRANS	0	0
TRANSCF	0	0
TOTAL	26	12

ACUMULADO	
año actual	año anterior
0	0
26	17
0	0
0	0
0	0
38	22
52	57
0	0
0	0
116	96

ANTICOAGULACIÓN						
Nº. de Pruebas	2.696	2.473	2.403	15.929	15.573	14.196

TRATAMIENTOS QUIMIOTERAPIA						
Nº. de Tratamientos	13	38	32	149	241	121

ÉXITUS	2	0	0	11	1	0
--------	---	---	---	----	---	---

INTERCONSULTAS HOSPITALIZACION	45	43	34	320	334	205
--------------------------------	----	----	----	-----	-----	-----

AGC: **URGENCIAS**

MES: **JUNIO, 2015**

Los Indicadores Críticos son los señalados en rojo y con (*)

Actividad	Mes			Acumulado		
	año actual	año anterior	previsto	año actual	año anterior	previsto
URGENCIAS TOTALES	2767	2816	2763	17314	16755	17436
URGENCIAS ATENDIDAS S.U.H.	1634	1707	1612	10287	9740	10078
TRASLADO A OTRO CENTRO	41	26	-	245	231	-
ALTAS VOLUNTARIAS	11	8	-	61	37	-
URGENCIAS INGRESADAS	456	500	471	3046	3070	3023
ÉXITOS	9	3	-	31	20	-

Indicadores

%URG. ATENDIDAS POR S.U.H	59,05	60,62	58,34	59,41	58,13	57,80
%URGENCIAS TRANSFERIDAS	20,46	22,27	-	21,09	22,73	-
%URG.INGRESADAS/TOTAL URG. (*)	15,91	16,97	16,00	16,87	17,52	16,00
%URG.INGRESADAS/TRANSFER. (*)	67,14	68,64	65,00	70,60	68,37	65,00
PRESIÓN DE URGENCIAS	67,26	68,98	69,53	68,82	68,65	71,20
FRECUENTACIÓN (acumulada)	0,04	0,04	0,04	0,23	0,22	0,23
URGENCIAS/DÍA	92,23	93,87	92	95,66	92,57	145
% PACTES. PROCEDENTES A.P.	0,00	25,67	-	0,00	26,15	-
PACTES. OBSERVACIÓN > 24H.	-	-	-	-	-	-
% READM.en <72 HORAS: URG y HOS	4,65- 6,09	4,92- 6,25	< 5,00	4,08- 5,62	3,78- 5,25	< 5,00
% INGRESOS HOSP.TRAS READM. (*)	23,21	27,27	25,00	26,85	27,95	25,00
DEMORA INGRESO PLANTA (horas)	-	-	-	-	-	-
TIEMPO DE FIBRINOLISIS (minutos)	-	-	-	-	-	-

Tiempo Medio Resolución

(Grupo RED7) en minutos	JUNIO(act)	Año Anterior	Tº con Observ+pte. Cama	Tiempo medio Resoluc.	
				JUNIO (act)	Año Anterior
Tiempo Triaje	6,40	5,49	objvº < 180'.	166'	182'
1ª Asistencia Facultativo	23,03	25,04			
Tiempo Analítica BIO/HEL	68' / 59'	72' / 64'			
Tiempo Radiología	26,35	27,54			
Tiempo Ecografía	48,43	52,12			
Tiempo TC	32,92	40,02			
Observación	497	570			
Tiempo Medio Resolución (*)	166'	182'			

Indicadores de Enfermería

Nº URGENCIAS POR ENFERMERA	132	134	132	824	798	830
% DE CAIDAS DE PACIENTES	0,00	0,00	0	0,00	0,00	0

Indicadores de Clientes

QUEJAS	0	0	0	1
RECLAMACIONES	0	0	0	5

Población:

75191

76602

AGC: **URGENCIAS**

Consumo de Recursos

	Mes			Acumulado		
	año actual	año anterior	previsto	año actual	año anterior	previsto
FÁRMACOS						
Consumo Total (€)	3602,18	4113,48		24477,51	23552,59	
Coste Medio Urgencia Atendida	1,30	1,46	2,60	1,41	1,41	2,60
Prescripción de recetas						
EFG % recetas (*)						28,00

Por Grupo Terapéutico	Mes		Acum.	
	año actual	año anterior	año actual	año anterior
(ABC consumos)				
ACTOCORTINA 100 MG VIAL	0,00	190,94	1024,90	1930,65
PARACETAMOL 10MG/ML S. PER.	226,20	227,79	1409,57	1217,32
HIDROCORTISONA 100 MG C/10 AMP.	258,84	0,00	1065,05	0,00
FLEBOFLEX FISIOLÓGICA 0,9% 50 ML	291,20	179,38	1595,22	985,87
SALBUAIR 2,5 MG SOL. INHAL. NEBUL.	83,15	0,00	471,94	241,94
FLEBOFLEX FISIOLÓGICA 0,9% 100 ML	203,84	262,08	1514,28	1252,16
POMADA OJOS EPI TELIZANTE 3 GR.	89,39	101,31	292,01	470,79
ENANTYUM 50 MG AMPOLLAS	69,31	85,51	234,63	348,66
MANORAPID RFU 500 MLPED/10CAJC/20	50,96	0,00	110,67	161,60
BUDESONIDA 0,5 MG/ML SUS.I.NEB.20 AMP	0,00	0,00	0	89,60
SUERO FISIOLÓGICO 0,9 AMP. 10 ML	85,80	93,60	405,62	483,60
URBASON SOLUBLE 40 MG VIAL 100	0	0,00	0	74,73
ENEMA CASEN 250 ML	0	0,00	0	66,82
OMEPRAZOL 40MG VIAL PERFUS.	91,03	85,68	269,08	232,68
CATHEJELL CON LIDOCAINA CAJA 25 U.	0	109,19	0	109,19
ALBUTEIN 20% VIAL 50 CC CAJA 105 V.	0	0,00	565,13	161,99
CLORURO POTASICO 1 M 100 AMP.10 ML	0	0,00	0	0,00
SODIO CLORURO 0,9% 500CC	0	0,00	0	0,00
CELESTONE-CRONODOSE 1 VIAL	79,88	0,00	79,88	0,00
CELESTONE-CRONODOSE 3 VIALES	0	0,00		0,00
LEVOFLOXACINO GES 5 MG/ML	0	0,00	0	0,00
IPRATROPIO BROMURO 500 MCG/2ML AMP	0,00	0,00	0	0,00
GLUCOSA VIDRIO 5% 500CC	0	0,00	66,11	0,00
FLEBOFLEX FISIOLÓGICO 0,9% 500 ML	125,44	139,26	823,25	517,08
DRAIN-JET FISIOLÓGICO 60MLX10	0,00	0,00	68,61	0,00
DRAIN-JET FISIOLÓGICO 120MLX10	53	0,00	53	0,00
RHOPHYLAC 1500 UI 300 MGG 1 JER.	0,00	0,00	62,40	0,00
AMOXI/CLAVULANICO 1G/200 MG 100 VIAL	0	70,06	0	70,06
CARBON ULTRA ADSORB. LAINCO 50 G	0	0,00	0	0,00
GAMMAGLOBULINA ANT.500 UI	0	0,00	0	0,00
SODIO CLORURO 0,9% 50ML	0	0,00	0	0,00
SODIO CLORURO 0,9% 100 ML	0	0,00	0	0,00
ADENOCOR 6 MG/ 2ML 6 VIAL	0	0,00	0	0,00
DESPRO SEPT CHG 2% 60 ML PEDIR 48	0	0,00	0	0,00
URBASON SOLUBLE 40 MG VIAL 100	0	0,00	0	0,00
DRAIN-JET FISIOLÓGICO 60MLX10	60,99	0,00	60,99	78,10
CLEXANE 40 MG C/ 10 AMP	0	0,00	0	0,00
EXTRACTO FLUIDO IPECACUANA 125CC	0	0,00	0	76,17
PULMICOR TURBUHALER INH 400	0,00	0,00	76,65	0,00
NOLOTIL 2 G 100 AMP.	0	0,00	0	0,00
THROMBOCID 01% POMADA C/ 100 U.	0	0,00	0	0,00
FLUMAZENILO C.P.0,5 MG/ 5ML 5 AMP.	0	0,00	0	0,00
FLEBOFLEX GLUCOSADA 500 ML C/20	0,00	117,96	69,60	405,92
METALYSE 10000 U.I. 1 VIAL LIOF.	0	0,00	960,78	960,78
VOLUVEN 6% DE 500 ML	0	0,00	307,52	0,00
FLUMIL 300 MG 5 AMP-PEDIR 112 ENV D	0	0,00	0,00	0,00
GELAFUNDINA SOLUCION 500 ML C/10	0	0,00	0,00	0,00
ALMOGRAN 12,5 MG 6 COMPR	0	0,00	0,00	95,29
ANEXATE AMP 0,5 MG X 5	0	0,00	0,00	478,07
IRUXOL MONO TUBO DE 30 G	0	0,00	0,00	0,00
PROTHROMPLEX IMMUNO TIM 4 600 UI	0	384,52	0,00	961,30
EPREX 40.000 UI/ML 1 JERINGA	0,00	0,00	92,52	0,00
VIMPAT 10 MG/ML 1 VIAL 200 MG/20 ML	0,00	0,00	204,10	0,00
total	1769,03	2047,28	11883,51	11470,37

PRUEBAS DIAGNÓSTICAS

RADIOLOGÍA

Radiología General	2342	2323		14754	13937	
Ecografías	165	195		1065	961	
Eco-Doppler	25	38		152	161	
T.A.C.	247	213		1343	1177	
total	2779	2769		17314	16236	
Media estudios por paciente (*)	1,00	0,98	<0,70	1,00	0,97	<0,70

LABORATORIO DE ANÁLISIS CLÍNICOS

Peticiones	4324	4301		28090	24069	
Peticiones/Paciente	1,56	1,53		1,62	1,44	

LABORATORIO DE HEMATOLOGÍA

Determinaciones	1045	1097		6947	6031	
Peticiones/Paciente	0,38	0,39		0,40	0,36	

SERVICIO: DERMATOLOGÍA
MES: JUNIO, 2015

ACTIVIDAD QUIRÚRGICA	año actual	año anterior	previsto	año actual	año anterior	previsto
RDTº. DE QUIRÓFANO MAÑANAS	79,58	81,41	76	79,3	74,38	76
I.Q. SUSPENDIDAS (nº)	0	1	0	2	7	0
I.Q. SUSPENDIDAS (%)	-	-	-	-	-	<5%
OTRA ACTIVIDAD QUIRÚRGICA						
P.Q. FUERA QUIRÓFANO EN QUI.06	115	109	130	654	661	749
Total O.A.Q.	115	109	130	654	661	749
CONSULTAS EXTERNAS						
PRIMERAS	362	348	400	2.081	2.045	2.214
SUCESIVAS	286	300	304	1.700	1.714	1.657
R/ SVAS/PRIM.	0,79	0,86	0,76	0,82	0,84	0,75
% PRIMERAS DE ALTA RESOLUCIÓN	69,34	14,94	>10%	62,81	14,77	10,00
REPROGRAMACIONES CEX PRIMERAS	6,51	9,13	<7,00%	6,56	7	7

L.E. TOTAL

PACIENTES	290	304
-----------	------------	-----

L.E. ESTRUCTURAL

PACIENTES	215	267	
DEMORA MEDIA	11,02	12,69	10

IND. ENTR/SAL L.E. ESTRUCT.	entradas	salidas	% Entr./Sal
	2218	2081	1,07

INTERCONSULTAS HOSPITALIZACION	10	12	8	52	61	46
--------------------------------	----	----	---	----	----	----

CIR. AMB. DE DERMAT. (en Consulta)	MES	
ACTIVIDAD AMBULATORIA	año actual	año anterior
CRIOTERAPIA	84	73
EXTIRPACIÓN	5	5
ELECTROCOAG.	3	3
INFILTRACIÓN	0	1
BIOPSIA	0	0
TOTAL	92	82

ACUMULADO	
año actual	año anterior
461	449
31	34
29	14
0	1
1	2
522	500

	MES	
PRUEBAS DE ALERGIA	año actual	año anterior
	0	1

ACUMULADO	
año actual	año anterior
6	20

SERVICIO: REHABILITACIÓN
MES: JUNIO, 2015

CONSULTAS EXTERNAS	Mes			Acumulado		
	año actual	año anterior	previsto	año actual	año anterior	previsto
PRIMERAS (Total)	201	216	213	1.185	1.186	1.274
SUCESIVAS (Total)	391	436	326	2.422	2.514	1.645
R/ SVAS/PRIM.	1,95	2,02	1,53	2,04	2,12	1,29
% PRIMERAS DE ALTA RESOLUCIÓN	0,00	0,00	>10%	0,00	0,00	10,00
REPROGRAMACIONES CEX PRIMERAS	11,00	3,33	<7,00%	9,73	3,88	7
PRIMERAS CREHB				568	516	-
PRIMERAS CREHL				617	670	-
SUCESIVAS CREHB				1.280	1269	-
SUCESIVAS CREHL				1.142	1245	-
% CARGAS TRABAJO CREHB				15,02	14,63	-
% CARGAS TRABAJO CREHL				14,30	15,70	-
L.E. TOTAL						
PACIENTES				200	135	
L.E. ESTRUCTURAL						
PACIENTES				163	126	
DEMORA MEDIA				19,24	17,33	30

IND. ENTR/SAL L.E. ESTRUCT.	entradas	salidas	% Entr./Sal
	1283	1185	1,08

INTERCONSULTAS HOSPITALIZACION	16	15	13	95	104	85
--------------------------------	----	----	----	----	-----	----

ACTIVIDAD FISIOTERAPIA	Mes	
	año actual	año anterior
CINESITERAPIA	1.168	1.121
ELECTROESTIMULACION	66	50
INTERFERENCIALES	47	59
INFRARROJOS	5	21
TABLA LUMBALGIA	96	90
MO CONTINUA	38	0
MO PULSATIL	104	237
PARAFINA	98	183
TENS	670	492
ULTRASONIDOS	209	270
TOTAL	2.501	2.523

Acumulado	
año actual	año anterior
6.603	6.464
320	347
479	178
126	376
694	541
129	16
704	1.244
806	836
2.558	2.700
1.142	1.548
13.561	14.250

TRATAMIENTOS / FISIOTERAPEUTA / DIA

CINESITERAPIA	15,05	14,42	14,83	14,35
ELECTROESTIMULACIÓN	58,90	62,48	50,93	59,39

SERVICIO: ANESTESIA

MES: JUNIO, 2015

CONSULTAS EXTERNAS	Mes			Acumulado		
	año actual	año anterior	previsto	año actual	año anterior	previsto
PRIMERAS UDO	70	35	90	305	242	436
SUCESIVAS UDO	88	114	188	429	1.666	1.127
R/ SVAS/PRIM. UDO	1,26	3,26	2,09	1,41	6,88	2,58
% PRIMERAS DE ALTA RESOLUCIÓN	9	5,71	>10%	3	7,02	10,00
REPROGRAMACIONES CEX PRIM UDO	0,00	16,67	<7,00%	22,47	11,67	7

ACTIVIDAD QUIRÚRGICA	Mes			Acumulado		
	año actual	año anterior	previsto	año actual	año anterior	previsto
I.Q. PROGR. CON INGRESO	2	0	0	7	6	0
I.Q. PROGR. AMBULATORIAS	22	10	2	120	84	9
total I.Q. Programadas	24	10	2	127	90	9
I.Q. URG. CON INGRESO	0	0	0	2	1	0
I.Q. URG. AMBULATORIAS	0	0	0	1	0	0
RDTº. DE QUIRÓFANO MAÑANAS	81,77	43,54	76,00	64,19	48,81	76,00
% I.Q. SUSPENDIDAS	0,00	10,00		3,03	5,38	

L.E. TOTAL

PACIENTES	100	78
-----------	-----	----

L.E. ESTRUCTURAL

PACIENTES	76	75
-----------	----	----

DEMORA MEDIA	36,95	40,19	30
--------------	-------	-------	----

IND. ENTR/SAL L.E. ESTRUCT.	entradas	salidas	% Entr./Sal
	297	219	1,36

INTERC. HOSP. UDO	82	99	55	449	414	317
-------------------	----	----	----	-----	-----	-----

TIPOS DE ANESTESIA y TIEMPO MEDIO I.Q. PROGRAMADAS

	Mes		TIEMPO MEDIO mes actual	Acumulado		TIEMPO MEDIO acum. actual
	año actual	año anterior		año actual	año anterior	
0. AXILAR	1	1	1,03	3	8	2,34
1. GENERAL	150	148	2,40	840	849	2,56
2. LOCAL	187	120	0,48	1.099	835	0,49
3. PERIBULBAR	74	97	0,51	414	501	0,48
33. LOCAL + SEDACIÓN	33	14	0,67	112	110	0,82
34. SIN ANESTESIA	1	12	0,55	9	47	0,52
35. REGIONAL/TRONCULAR	11	7	1,11	61	50	1,30
36. SUBARACNOIDEA	5	0	2,01	19	15	1,70
37. SIN ANESTESISTA	20	10	0,42	131	109	0,36
4. REGIONAL i.v	0	0	0,00	0	1	0,00
5.- BLOQUEO PLEXO	4	2	1,81	16	13	1,72
6. RAQUIANESTESIA	84	83	1,58	520	516	1,72
7. EPIDURAL	1	4	2,40	34	33	1,27
8. SEDACIÓN	9	16	0,75	67	70	0,96
9. ESPINA COMBINADA	0	0	0,00	2	7	1,02
10. TÓPICA + SEDACIÓN	0	0	0,00	0	1	0,00
11. TRONCULAR	1	5	0,75	22	16	1,39
12. RETROBULBAR	0	0	0,00	1	2	0,35
13. NEUROLEPTO	0	0	0,00	0	0	0,00
14. NO CONSTA	0	0	0,00	0	1	0,00
total	581	519	1,19	3.350	3.184	1,26

horas

horas

RENDIMIENTO QUIRÚRGICO	Mes			Acumulado		
	año actual	año anterior	previsto	año actual	año anterior	previsto
TRAUMATOLOGÍA	69,65	79,59	=ó >75%	71,61	72,47	=ó >75%
CIRUGÍA GRAL. Y DIGESTIVA	72,11	76,06	=ó >75%	73,30	77,98	=ó >75%
GINECOLOGÍA	77,54	82,24	=ó >75%	82,76	75,89	=ó >75%
UROLOGÍA	70,53	78,92	=ó >75%	76,46	75,58	=ó >75%
O.R.L.	66,14	76,88	=ó >75%	66,84	62,80	=ó >75%
OFTALMOLOGÍA	63,29	63,45	=ó >75%	66,09	58,68	=ó >75%
total	68,79	73,38	76,00	70,79	70,53	76,00

SERVICIO: HOSPITAL DE DÍA MÉDICO
MES: JUNIO, 2015

PRUEBAS

	Mes		Tiempo Medio mes	Acumulado		Tiempo Medio Acum.
	año actual	año anterior		año actual	año anterior	
TTO. MEDIO	4	0		5	7	
TOXINA BOTULINICA	24	14		114	103	
INMUNOGLOBULINAS	2	8		7	14	
CORTICOIDES	5	9		36	26	
TRANSFUSIONES	5	4		33	15	
ANTICUERPOS	23	13		119	87	
ANTAGONISTAS CALCIO	0	1		0	1	
INYECCION EPIDURAL	22	11		123	86	
DERIVADOS DEL PLASMA	8	7		52	51	
HIERRO i.v	39	29		147	227	
QUIMIOTERAPIA	12	18		93	93	
PUNCION LUMBAR	1	2		8	10	
BIOPSIA HEPATICA	0	2		4	3	
BRONCOSCOPIA	0	3		6	7	
ANALITICA PEPTIDO C	0	0		0	0	
GASTROSCOPIA	2	0		8	5	
FLEBOGAMMA	3	1		43	15	
ESTIM. NERVIO PERIFERICO	0	0		0	0	
INMUNIZACION PARA ALERGIA	0	0		0	0	
COLONOSCOPIA	44	27		188	138	
SUEROTERAPIA	0	0		4	14	
TEST TENSILON	0	0		0	0	
PARACENTESIS	2	1		11	12	
ECO DOPPLER TRANS-CRAN.	0	0		0	0	
BIOPSIA CUTANEA	0	0		0	0	
ZOMETA	6	4		50	35	
VACUNACION NEOM	6	7		36	43	
INFILTRAC. NERVIO NEOM	0	0		0	0	
PAAF PULMONAR	1	1		3	8	
COLOCACION SNG	0	1		0	1	
TEST DE SYNACTHEN	0	0		2	1	
TTO. LARGO	1	0		1	0	
TTO. CORTO	5	4		27	29	
TENS	0	0		0	0	
INFILTRACION CAUDAL	0	0		0	0	
total	215	167		1.120	1.031	



SERVICIO: HOSPITAL DE DÍA QUIRÚRGICO
MES: JUNIO, 2015

INGRESOS	45	49	71	263	293	439
ALTAS	45	49	71	263	293	439

SERVICIO: NEUROFISIOLOGÍA CLÍNICA

E.E.G.	Mes			Acumulado		
	año actual	año anterior	previsto	año actual	año anterior	previsto
HOSPITALIZACIÓN						
CONSULTAS EXTERNAS	41	36	41	253	258	270
URGENCIAS						
C.E.P.						
A. PRIMARIA						
OTROS CENTROS						
PLANIFICACIÓN FAMILIAR						
total	41	36	41	253	258	270

E.M.G.	Mes			Acumulado		
	año actual	año anterior	previsto	año actual	año anterior	previsto
HOSPITALIZACIÓN						
CONSULTAS EXTERNAS	96	104	126	491	638	723
URGENCIAS						
C.E.P.						
A. PRIMARIA						
OTROS CENTROS						
PLANIFICACIÓN FAMILIAR						
total	96	104	126	491	638	723

P.E.	Mes			Acumulado		
	año actual	año anterior	previsto	año actual	año anterior	previsto
HOSPITALIZACIÓN						
CONSULTAS EXTERNAS	14	17	16	86	119	130
URGENCIAS						
C.E.P.						
A. PRIMARIA						
OTROS CENTROS						
PLANIFICACIÓN FAMILIAR						
total	14	17	16	86	119	130

DEPRIVACIONES	Mes			Acumulado		
	año actual	año anterior	previsto	año actual	año anterior	previsto
HOSPITALIZACIÓN						
CONSULTAS EXTERNAS	11	9	6	41	57	34
URGENCIAS						
C.E.P.						
A. PRIMARIA						
OTROS CENTROS						
PLANIFICACIÓN FAMILIAR						
total	11	9	6	41	57	34

ESTUDIOS DEL SUÑO	Mes			Acumulado		
	año actual	año anterior	previsto	año actual	año anterior	previsto
HOSPITALIZACIÓN						
CONSULTAS EXTERNAS	0	0	0	0	3	1
URGENCIAS						
C.E.P.						
A. PRIMARIA						
OTROS CENTROS						
PLANIFICACIÓN FAMILIAR						
total	0	0	0	0	3	1

LISTAS DE ESPERA

ELECTROENCEFALOGRAMAS

PACIENTES
DEMORA MEDIA

8	14	
0,00	0,00	

ELECTROMIOGRAFÍAS

PACIENTES
DEMORA MEDIA

56	37	
14,65	10,24	<40 d.

Objetivo crítico

POTENCIALES EVOCADOS

PACIENTES
DEMORA MEDIA

8	7	
0,00	0,00	

DEPRIVACIÓN

PACIENTES
DEMORA MEDIA

2	1	
0,00	0,00	

ESTUDIOS DEL SUEÑO

PACIENTES
DEMORA MEDIA

0	0	
0,00	0,00	

SERVICIO: ANATOMÍA PATOLÓGICA
MES: JUNIO, 2015

CITOLOGÍAS	Mes			Acumulado		
	año actual	año anterior	previsto	año actual	año anterior	previsto
HOSPITALIZACIÓN	80	64	0	591	393	0
CONSULTAS EXTERNAS	478	611	0	2.975	3.391	0
URGENCIAS	9	9	0	71	46	0
A. PRIMARIA	35	7	0	127	122	0
OTROS CENTROS	1	2	0	2	17	0
PLANIFICACIÓN FAMILIAR	74	0	0	390	311	0
total	677	693	884	4.156	4.280	5.491

BIOPSIAS PIEZA	Mes			Acumulado		
	año actual	año anterior	previsto	año actual	año anterior	previsto
HOSPITALIZACIÓN	145	144	0	925	1.177	0
CONSULTAS EXTERNAS	278	254	0	1.526	1.213	0
URGENCIAS	7	15	0	32	35	0
A. PRIMARIA	6	4	0	54	39	0
OTROS CENTROS	4	0	0	8	0	0
total	440	417	448	2.545	2.464	2.590

CONSULTAS	Mes			Acumulado		
	año actual	año anterior	previsto	año actual	año anterior	previsto
HOSPITALIZACIÓN	0	0	0	0	0	0
CONSULTAS EXTERNAS	0	0	0	0	0	0
URGENCIAS	0	0	0	0	0	0
A. PRIMARIA	0	0	0	0	1	0
OTROS CENTROS	1	8	0	3	54	0
total	1	8	9	3	55	55

BIOPSIA INTRAOPERATORIA	Mes			Acumulado		
	año actual	año anterior	previsto	año actual	año anterior	previsto
HOSPITALIZACIÓN	14	20	0	79	111	0
CONSULTAS EXTERNAS	0	0	0	0	0	0
URGENCIAS	0	0	0	0	0	0
A. PRIMARIA	0	0	0	0	0	0
OTROS CENTROS	0	0	0	0	0	0
total	14	20	14	79	111	86

P.A.A.F.	Mes			Acumulado		
	año actual	año anterior	previsto	año actual	año anterior	previsto
HOSPITALIZACIÓN	9	7	0	45	46	0
CONSULTAS EXTERNAS	35	31	0	199	201	0
URGENCIAS	0	0	0	3	0	0
A. PRIMARIA	0	0	0	1	1	0
C.E.P.	0	0	0	0	0	0
total	44	38	40	248	248	279

NECROPSIAS	Mes			Acumulado		
	año actual	año anterior	previsto	año actual	año anterior	previsto
HOSPITALIZACIÓN	0	2	0	4	4	0
CONSULTAS EXTERNAS	0	0	0	0	0	0
total	0	2	2	4	4	6