

Cuadro de Mando Mensual

JUNIO

2016

Índice

HOJA GLOBAL	3
PRUEBAS: ACTIVIDAD Y LISTAS DE ESPERA	4
GRÁFICOS DE INDICADORES TOTAL HOSPITAL	
GRAFICOS DE PACIENTES PENDIENTES DE PRUEBAS	
<u>ACTIVIDAD E INDICADORES</u>	
HOSPITALIZACIÓN.	12
URGENCIAS.	19
BLOQUE QUIRÚRGICO.	21
CONSULTAS EXTERNAS.	25
REPROGRAMACIONES, INTERCONSULTAS ...	28
<u>SERVICIOS QUIRÚRGICOS</u>	
Servicio: Traumatología	30
AGC: Cirugía General y Digestivo	31
Servicio: Ginecología	33
Servicio: Obstetricia	35
Servicio: Urología	38
Servicio: O.R.L	39
Servicio: Oftalmología	41
<u>SERVICIOS MÉDICOS</u>	
<u>AGC : Medicina Interna</u>	43
a. Sección: Cardiología	44
b. Sección: Digestivo	47
c. Sección: Endocrinología	50
d. Sección: Medicina Interna	52
e. Sección: Neurología	54
f. Sección: Neumología	56
Unidad de Corta Estancia	58
AGC: Nefrología	59
AGC: Medicina Intensiva	61
Servicio : Unidad de Cuidados Paliativos	62
Servicio : Pediatría, Neonatología	63
AGC: Salud Mental	64
Servicio : Hematología	65
AGC: Urgencias	67
Servicio : Dermatología	70
Servicio : Rehabilitación	71
Servicio : Anestesia	72
Servicio : Hospital de Día	74
Servicio : Neurofisiología Clínica	76
Servicio : Anatomía Patológica	78

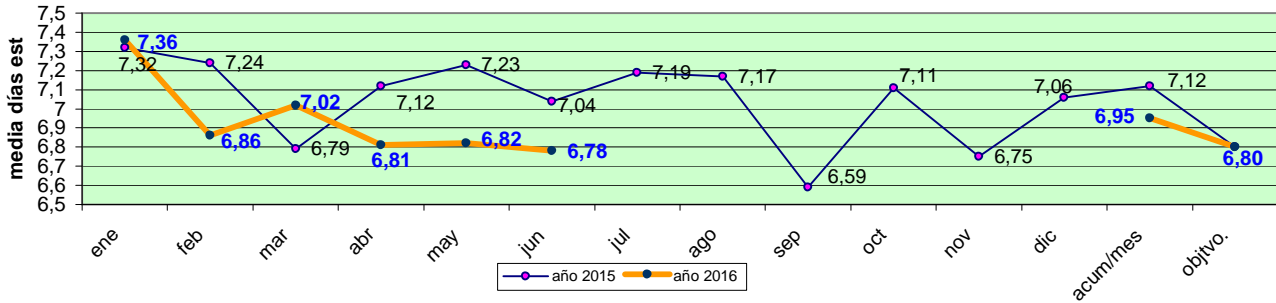
JUNIO, 2016

NOTA: Los colores se refieren a la comparación entre los Acumulados de Año Actual y Previsto. En Listas Espera entre los dos datos existentes.

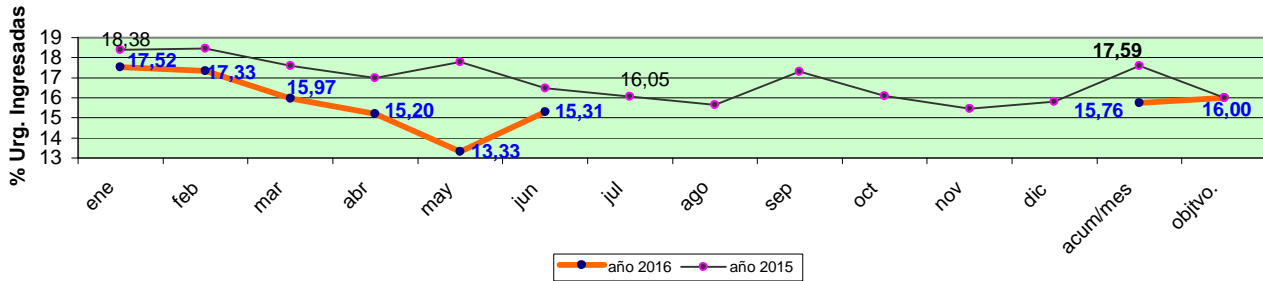
HOSPITALIZACIÓN	Mes			Acumulado		
	año actual	año anterior	previsto	año actual	año anterior	previsto
I. PROGRAMADOS	198	201	208	1.269	1.251	1.267
I. URGENTES	442	477	466	2.951	3.175	3.045
TOTAL INGRESOS	640	678	674	4.220	4.426	4.312
TRASLADOS	64	57	58	323	409	383
INGRESOS * SERVICIOS	704	735	732	4.543	4.835	4.695
ALTAS	640	664	674	4.196	4.395	4.312
REINGRESOS <31 DIAS	76	86	0	480	540	0
% REINGRESOS <31DIAS	11,88	12,95	0	11,44	12,29	0
ESTANCIAS	4.341	4.773	4.519	29.320	31.524	29.088
E. MEDIA	6,78	7,04	7,00	6,95	7,12	7,00
%OCUPACIÓN	80,45	80,84	80,00	79,30	83,74	80,00
I. ROTACIÓN	3,56	3,45	-	20,77	21,28	-
CAMAS (FUNCIONANTES)	179,87	196,80		203,14	207,98	
URGENCIAS						
URG. ATENDIDAS	2.809	2.769	2.827	17.980	17.314	17.542
URG. INGRESADAS	430	456	441	2.834	3.046	2.925
% INGRES./ATENDIDAS	15,31	16,47	16,00	15,76	17,59	16,00
% READM.en <72 HORAS	6,29	6,09	5,00	5,79	5,62	5,00
ACTIVIDAD QUIRÚRGICA						
I.Q. Progr. con ingreso	200	199	194	1.204	1.171	1.174
I.Q. Progr. Ambulatorias	251	233	221	1.401	1.288	1.246
Total I.Q. Programadas	451	432	415	2.605	2.459	2.420
I.Q. URG. con ingreso	31	40	42	224	251	253
I.Q. URG. Ambulatorias	2	1	0	5	6	0
RDTº. QUIRÓFANO TOTAL (M+T)	69,35	68,79	76,00	72,71	70,79	76,00
EST. MEDIA PREOP.	2,01	2,48	P:0,7- Urg:4,0	1,74	1,83	P:0,7- Urg:4,0
% I.Q. SUSPENDIDAS	4,65	3,57	4,08	3,70	5,60	4,08
OTRA ACTIVIDAD QUIRÚRGICA						
P.Q. FUERA QUIROFANO EN QUI.06	111	108	192	622	634	1.085
L.E. QUIRÚRGICA TOTAL						
PACIENTES				1.855	1.941	
ÍNDICE ENTRADAS/SALIDAS	1,08	1,09		0,98	1,00	1,00
L.E. QUIRÚRGICA ESTRUCTURAL						
PACIENTES				1.559	1.625	
DEMORA MEDIA				64,11	62,33	60
CONSULTAS						
PRIMERAS	3.437	3.665	3.666	21.580	21.779	22.474
SUCESIVAS	8.521	9.131	8.315	49.315	51.111	48.019
R/ SUCEVAS/PRIMERAS	2,48	2,49	2,27	2,29	2,35	2,14
% PRIMERAS DE ALTA RESOLUCIÓN	5,73	10,72	10,91	9,15	10,64	10,91
REPROGRAMACIONES 1ª Consulta	23,32	14,56	15,00	20,05	16,64	15,00
L.E. CONSULTAS TOTAL						
PACIENTES				4.620	4.242	
L.E. CONSULTAS ESTRUCTURAL						
PACIENTES				4.114	3.671	
DEMORA MEDIA				39,60	35,60	40
OTROS INDICADORES						
DESCONOCIDO	0	0	0	0	0	0
PARTOS	21	21	27	131	139	155
CESÁREAS	6	2	5	53	47	47
total	27	23	32	184	186	202
PARTOS CON EPIDURAL	16	19		93	91	
ÍNDICE DE CESÁREAS	22,22	8,70	20,74	28,80	25,27	20,74
%PARTOS CON EPIDURAL	76,19	90,48	58,00	70,99	65,47	58,00
ÉXITUS	33	37	-	228	260	-
TASA MORTALIDAD	5,00	4,13	-	5,14	5,17	-

JUNIO, 2016

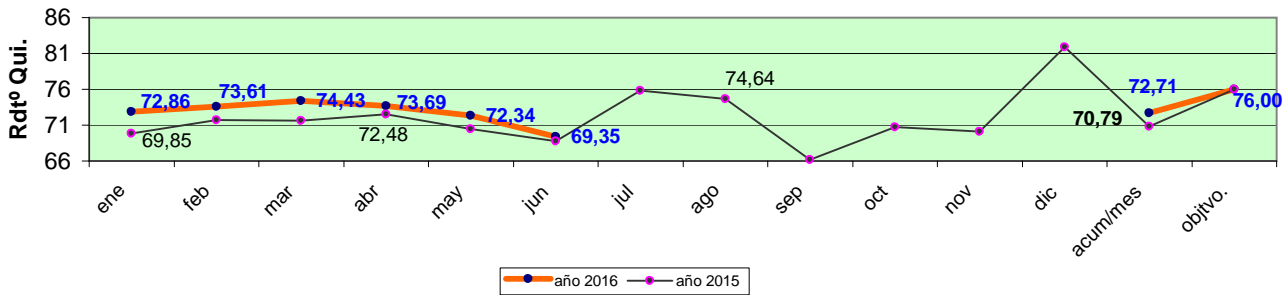
E.M.



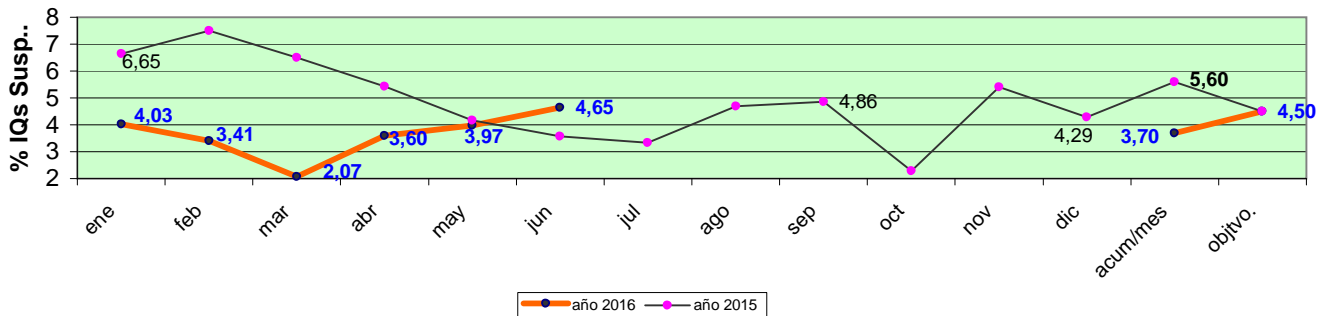
% URGENCIAS INGRESADAS / ATENDIDAS



RDTº. QUIRÚRGICO

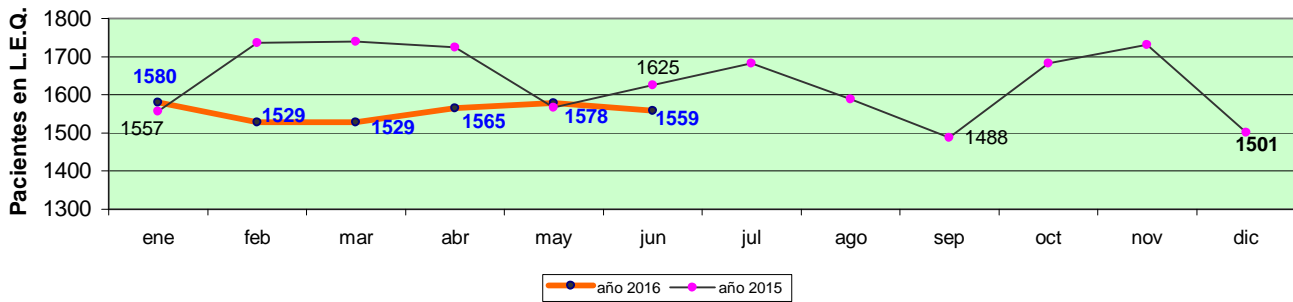


% INTERV. QUI. SUSPENDIDAS

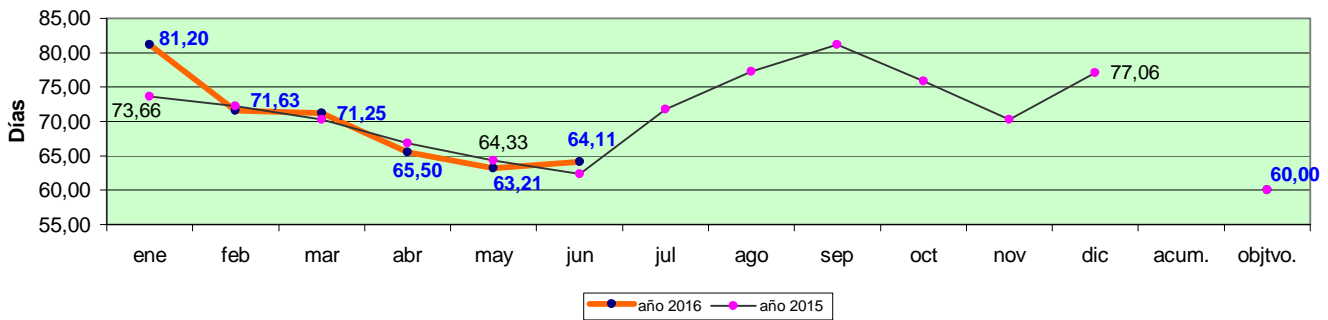


JUNIO, 2016

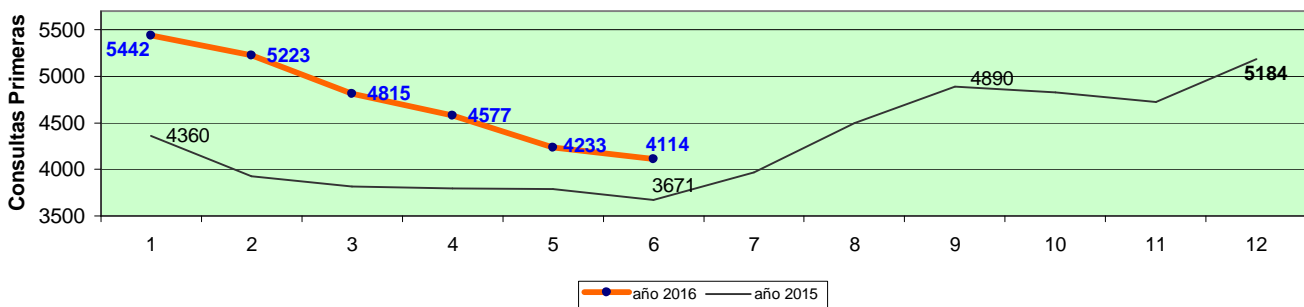
L.E. QUIRÚRGICA Estructural



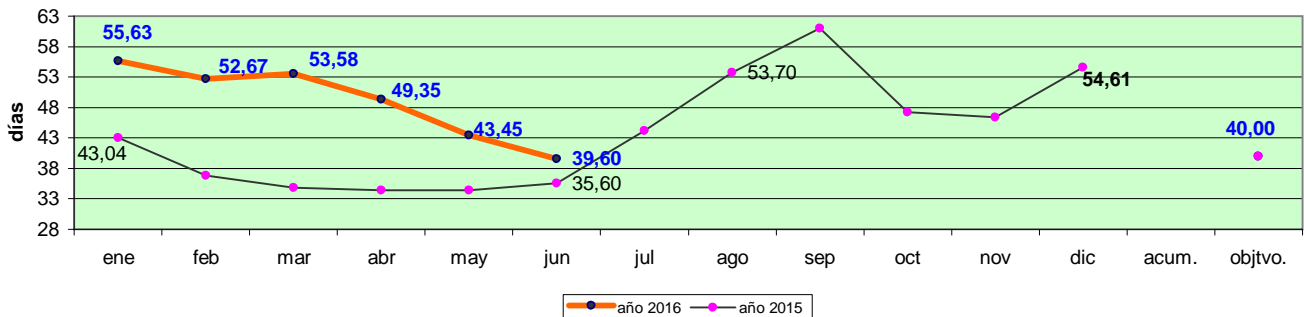
DEMORA MEDIA L.E.Q.



L.E. CONSULTAS EXTERNAS. Estructural



DEMORA MEDIA LECEx



JUNIO, 2016

ACTIVIDAD DEL MES Y ACUMULADA.

RADIOLOGÍA

RAD. GENERAL

	LISTA DE ESPERA para PRUEBAS:				Actividad	
	DIAGNÓSTICAS		CONTROL		mes	acumulado
	pacientes	D.M	pacientes	D.M		
año actual	143	152,12	1581	0	4841	29670
Previsto		<25 d.				
año anterior	123	25,76	1539	0	4825	29951

ECOGRAFÍAS

año actual	444	53,31	1538	0	1004	5874
Previsto		<25 d.				
año anterior	282	98,42	1351	0	946	5713

MAMOGRAFÍAS

año actual	19	96,16	584	0	120	889
Previsto		<15 d.				
año anterior	29	93,63	536	0	93	635

TAC

año actual	70	4,86	40	0	696	4425
Previsto		<23 d.				
año anterior	47	7,7	95	0	752	4364

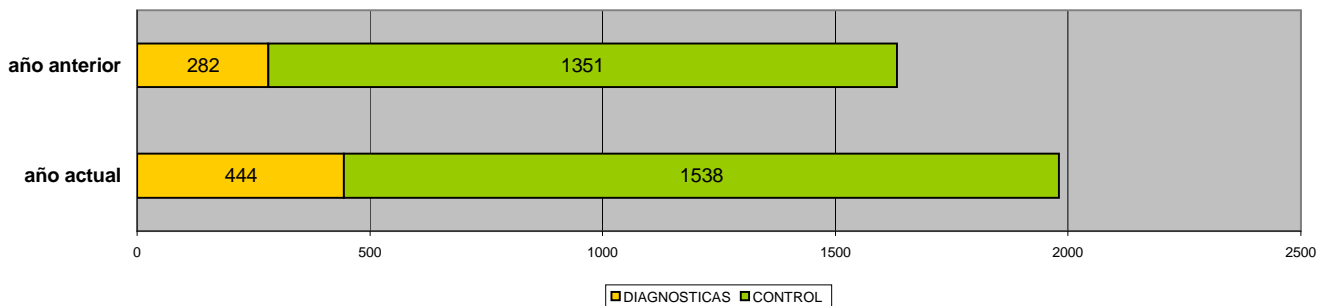
RMN

año actual	37	6,92	13	0,00	301	1391
Previsto		<17 d.				
año anterior	27	37,63	9	0	192	1115

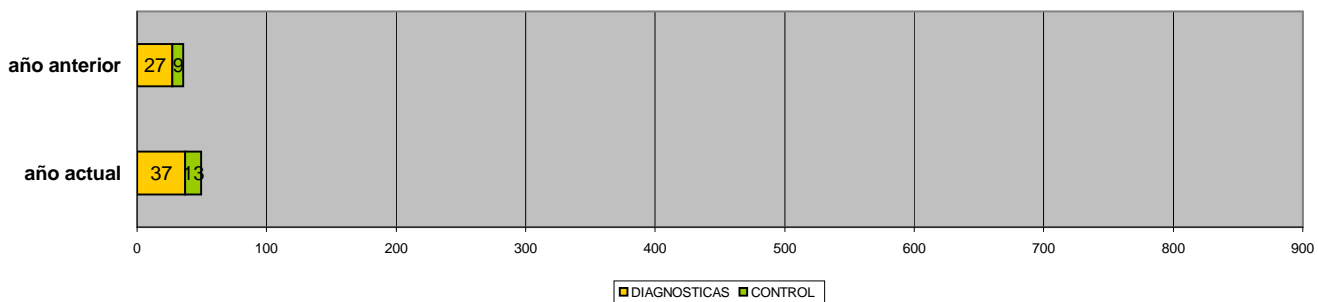
ECO-DOPPLER

año actual	14	19,29	13	0	102	582
Previsto						
año anterior	18	10,72	14	0	103	541

ECOGRAFÍAS: Pruebas Ptes. Citadas

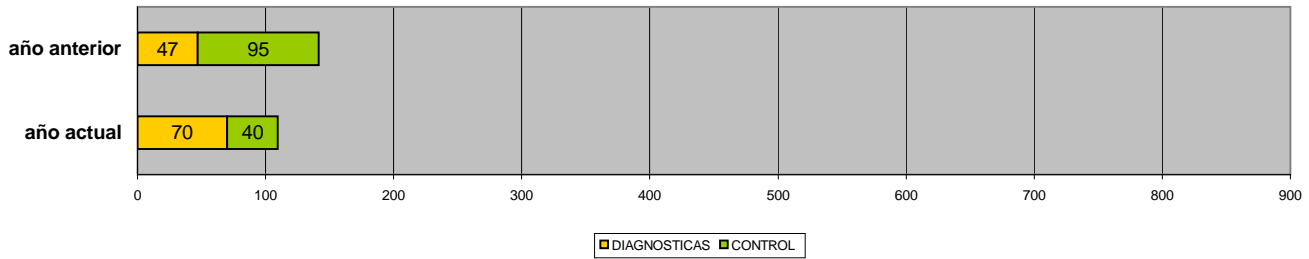


RM: Pruebas Ptes. Citadas



JUNIO, 2016

TAC: Pruebas Ptes. Citadas



CARDIOLOGÍA

ERGOMETRÍAS

año actual	5	16,60	1	0	36	167
Previsto		35				
año anterior	2	17,00	0	0	5	204

ECOCARDIOGRAMAS

año actual	73	44,99	26	0	192	1178
Previsto		25				
año anterior	90	48,08	33	0	200	1289

E.C.G.

año actual	0	0	644	3153
año anterior	0	0	594	3377

HOLTER

año actual	37	23,50	9	0	89	395
año anterior	-	-	0	0	32	166

ECOCARD.TRANSESOFÁGICOS

año actual	0	0	1	11
año anterior	0	0	2	14

MARCAPASOS IMPLANTADOS

año actual	5	33
año anterior	6	36

JUNIO, 2016

ENDOSCOPIAS

DIGESTIVO

GASTROSCOPIAS

	DIAGNÓSTICAS		CONTROL		Actividad	
	pacientes	D.M	pacientes	D.M	mes	acumulado
año actual	313	79,73	83	0	102	581
Previsto		25				
año anterior	245	56,83	71	0	169	840

COLONOSCOPIAS

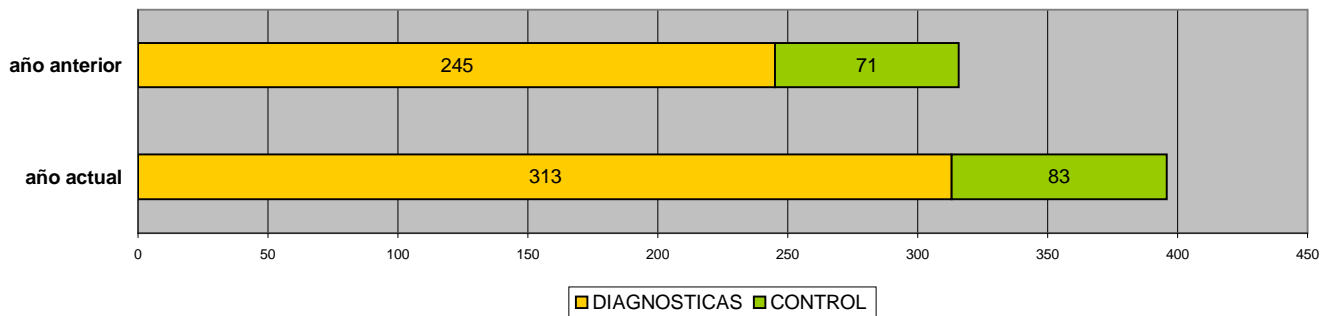
año actual	439	81,78	372	0	101	551
Previsto		30				
año anterior	284	54,01	134	0	158	742

CIRUGÍA GENERAL

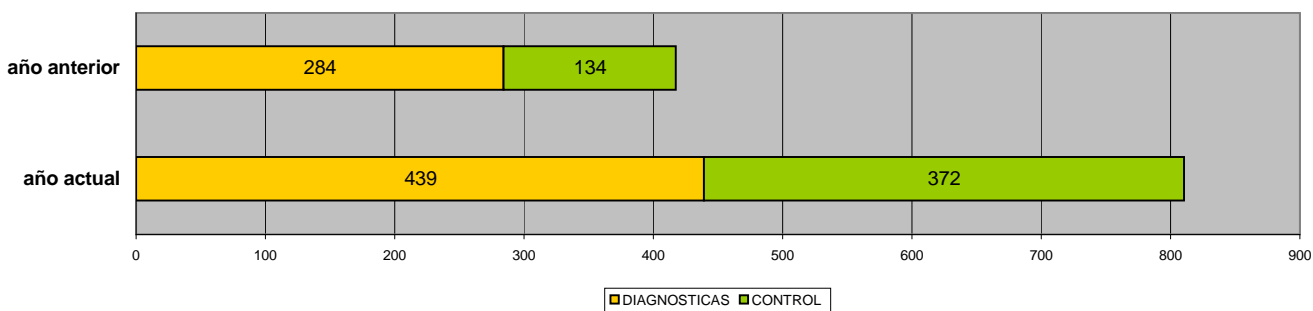
COLONOSCOPIAS

año actual	38	44,21	79	0	29	154
Previsto		30				
año anterior	14	16,8	63	0	28	189

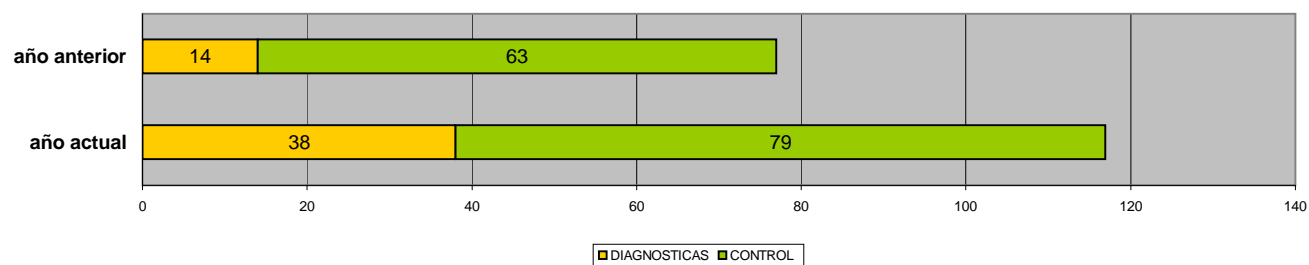
GASTROSCOPIAS: Pruebas Ptes. Citadas



COLONOSCOPIAS DIGESTIVO: Pruebas Ptes. Citadas



COLONOSCOPIAS CIRUGIA: Pruebas Ptes. Citadas



NEUROFISIOLOGÍA

JUNIO, 2016

E.M.G

año actual	121	18,65	3	0,00	99	549
Previsto		<40 d.				
año anterior	54	14,65	2	0	96	491

E.E.G.

año actual	20	0,00	5	0	26	234
Previsto						
año anterior	6	0	2	0	41	253

POT. EVOCADOS

año actual	1	0	0	0	3	77
Previsto						
año anterior	8	0	0	0	14	86

DEPRIVACIÓN

año actual	8	0,00	2	0	3	39
Previsto						
año anterior	1	0	1	0	11	41

EST. DEL SUEÑO

año actual	0	0	0	0	0	3
Previsto						
año anterior	0	0	0	0	0	0

GINECOLOGÍA-OBSTETRICIA

ECOGRAFÍAS GIN

año actual	304	0	385	0	221	1398
Previsto		25				
año anterior	382	0	400	0	214	1348

ECOGRAFÍAS OBS

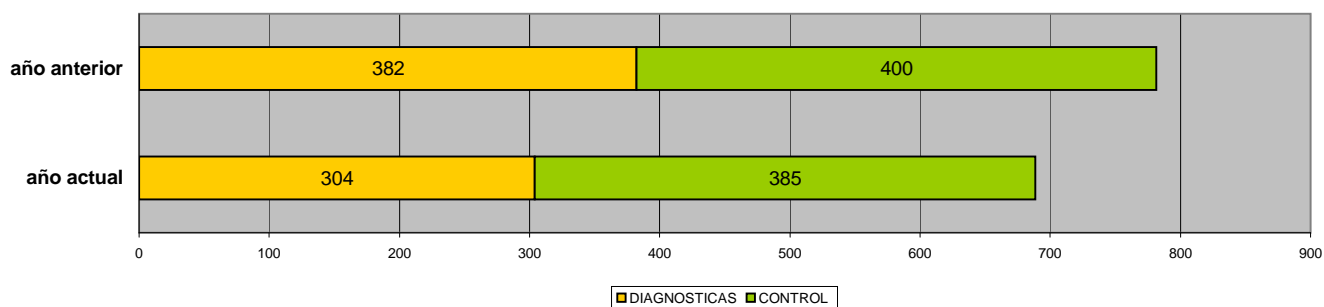
año actual	20	0	167	0	134	777
Previsto		25				
año anterior	2	0	207	0	129	696

DM CONJUNTA ECOGRAFÍA DIAGNÓSTICA: 53,35

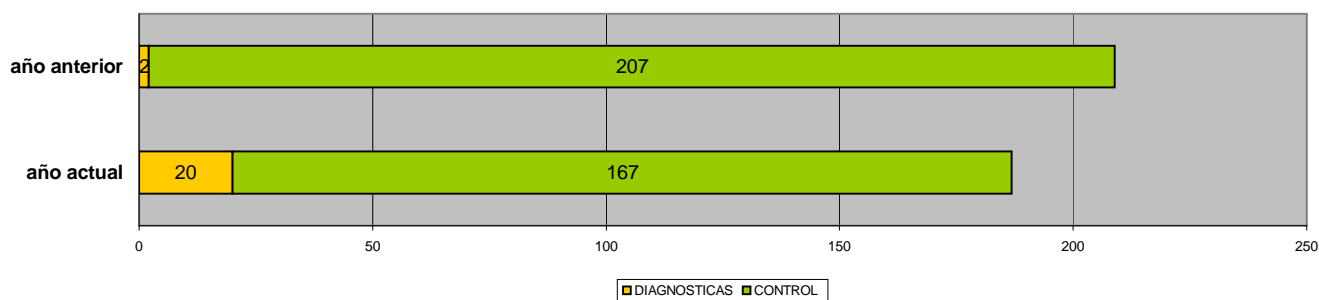
CONSULTA CRIBADO (PREVENTIVA)

año actual	123	671
año anterior	176	903

ECOGG: Pruebas Ptes. Citadas



ECOGT: Pruebas Ptes. Citadas



JUNIO, 2016

OFTALMOLOGÍA
ANGIOFLUORESC.

	DIAGNÓSTICAS		CONTROL		Actividad	
	pacientes	D.M	pacientes	D.M	mes	acumulado
año actual	0	0,00	0	0	7	37
Previsto						
año anterior	0	0	0	0	11	49

RETINOGRAFÍA C.S.

año actual	14	130,00	288	0	155	804
Previsto						
año anterior	61	28,03	208	0	187	1043

LÁSER

año actual	0	0	42	0	11	56
Previsto						
año anterior	0	0	37	0	16	60

YAG

año actual	0	0	156	0	27	202
Previsto						
año anterior	0	0	129	0	33	187

CAMPIMETRIA

año actual	75	101,69	421	0	136	502
Previsto						
año anterior	65	18,42	490	0	74	423

TRASPLANTE DE CÓRNEA

año actual	0	2
año anterior	1	3

NEUMOLOGÍA
BRONCOSCOPIAS

año actual	1	0	0	0	6	66
Previsto						
año anterior	0	0	0	0	6	47

EST. DEL SUEÑO

Externalizado

año actual	0	0	0	0	14	48
Previsto						
año anterior	0	0	0	0	14	47

ESPIROMETRÍAS

año actual	0	0	0	0	168	982
Previsto						
año anterior	0	0	0	0	171	1001

O.R.L.
AUDIOMETRÍAS

año actual	0	0	0	0	172	982
Previsto						
año anterior	0	0	0	0	185	1025

ENDOSCOPIAS

año actual	0	0	0	0	127	671
Previsto						
año anterior	0	0	0	0	117	605

BIOPSIAS

año actual	0	0	0	0	5	41
Previsto						
año anterior	0	0	0	0	4	47

PR. DE ALERGIA

año actual	0	0	0	0	7	44
Previsto						
	0	0	0	0	6	35

JUNIO, 2016

MEDICINA INTENSIVA

TELEMETRÍAS

año actual

Previsto

año anterior

Actividad	
mes	acumulado
24	199
42	232

N. PARENTERALES

año actual

Previsto

año anterior

21	153
33	190

PAC. REANIMACION

año actual

Previsto

año anterior

11	75
16	107

HEMATOLOGÍA

TTºS. ANTICOAG.
ORALES

año actual

Previsto

año anterior

2844	16370
2696	15929

TTºQUIMIOTERAPIA

año actual

Previsto

año anterior

19	145
13	149

NEFROLOGÍA

MAPA

año actual

Previsto

año anterior

3	0,00	15
---	------	----

Actividad	
mes	acumulado
22	168
41	178

DERMATOLOGÍA

PR. DE ALERGIA

año actual

Previsto

año anterior

Actividad	
mes	acumulado
0	3
0	6

ANESTESIA

VALORACION PREOPERATORIA ANESTESIA

año actual

Previsto

año anterior

264

Actividad	
mes	acumulado
343	1667
269	1448

JUNIO, 2016

INGRESOS PROGRAMADOS

	Mes			Acumulado		
	año actual	año anterior	previsto	año actual	año anterior	previsto
TRAUMATOLOGÍA	52	55	56	305	321	340
CIRUGÍA GENERAL AGC	63	66	71	447	442	427
GINECOLOGÍA	14	9	10	77	62	67
UROLOGÍA	39	24	26	215	176	171
O.R.L.	5	8	6	37	38	35
OFTALMOLOGÍA	0	6	5	15	24	23
s-total	173	168	174	1096	1063	1063
CARDIOLOGÍA	4	7	6	21	29	30
DIGESTIVO	3	2	1	14	4	3
ENDOCRINOLOGÍA	1	1	1	3	2	3
MEDICINA INTERNA AGC	1	2	3	9	14	17
NEUROLOGÍA	3	1	3	15	11	13
NEUMOLOGÍA	2	2	3	11	14	15
s-total	14	15	17	73	74	81
NEFROLOGÍA AGC	1	1	2	10	12	12
s-total	1	1	2	10	12	12
MEDICINA INTENSIVA AGC	2	4	5	17	24	31
UDAD. CUIDADOS PALIATIVOS	0	1	0	1	4	3
OBSTETRICIA	1	3	0	17	19	21
PEDIATRÍA	0	0	0	0	6	1
PSIQUIATRÍA AGC (SM)	4	5	7	37	34	39
HEMATOLOGÍA	3	4	3	18	15	16
TOTAL	198	201	208	1269	1251	1267

JUNIO, 2016

INGRESOS URGENTES

	Mes			Acumulado		
	año actual	año anterior	previsto	año actual	año anterior	previsto
TRAUMATOLOGÍA	35	33	30	204	160	160
CIRUGÍA GENERAL AGC	50	47	42	203	265	225
GINECOLOGÍA	9	6	6	68	52	51
UROLOGÍA	10	21	13	98	109	83
O.R.L.	8	8	6	29	40	30
OFTALMOLOGÍA	0	1	0	0	2	0
s-total	112	116	97	602	628	549
CARDIOLOGÍA	24	33	35	202	236	244
DIGESTIVO	26	32	28	169	157	163
ENDOCRINOLOGÍA	2	0	1	11	4	5
MEDICINA INTERNA AGC	95	91	100	685	739	719
NEUROLOGÍA	21	34	34	187	182	193
NEUMOLOGÍA	19	19	22	187	184	198
s-total	187	209	220	1441	1502	1522
UCE-CARDIOLOGÍA	0	0	4	13	24	23
UCE-DIGESTIVO	0	0	0	4	3	1
UCE-ENDOCRINOLOGÍA	0	0	0	2	1	0
UCE-MEDICINA INTERNA	30	40	30	187	280	224
UCE-NEUROLOGÍA	1	2	3	6	17	15
UCE-NEUMOLOGÍA	4	5	4	24	28	25
s-total	35	47	41	236	353	288
NEFROLOGÍA AGC	9	5	6	45	35	38
UCE-NEFROLOGÍA	0	0	0	0	0	0
s-total	9	5	6	45	35	38
MEDICINA INTENSIVA AGC	14	16	14	93	95	97
UDAD. CUIDADOS PALIATIVOS	8	8	7	42	30	34
OBSTETRICIA	25	27	37	187	201	212
PEDIATRÍA	32	34	26	183	200	186
PSIQUIATRÍA AGC	15	10	13	99	89	83
HEMATOLOGÍA	5	5	5	23	42	36
TOTAL	442	477	466	2951	3175	3045

INGRESOS H.D.Q

	Mes			Acumulado		
	año actual	año anterior	previsto	año actual	año anterior	previsto
TRAUMATOLOGÍA	26	20	25	144	131	146
CIRUGÍA GENERAL	1	3	3	18	16	21
GINECOLOGÍA	11	13	11	46	49	59
UROLOGÍA	8	5	8	46	44	37
O.R.L.	4	4	3	22	23	24
OFTALMOLOGÍA	0	0	0	0	0	0
s-total	50	45	50	276	263	287

JUNIO, 2016

TRASLADOS

	Mes			Acumulado		
	año actual	año anterior	previsto	año actual	año anterior	previsto
TRAUMATOLOGÍA	3	1	1	8	12	10
CIRUGÍA GENERAL AGC	8	6	8	34	49	48
GINECOLOGÍA	2	0	1	11	5	5
UROLOGÍA	3	3	3	14	17	18
O.R.L.	2	0	0	5	0	0
OFTALMOLOGÍA	0	0	0	0	0	0
s-total	18	10	13	72	83	81
CARDIOLOGÍA	11	21	16	78	99	101
DIGESTIVO	0	1	1	8	9	6
ENDOCRINOLOGÍA	0	1	0	1	1	0
MEDICINA INTERNA AGC	7	3	5	34	42	39
NEUROLOGÍA	0	0	1	4	8	10
NEUMOLOGÍA	1	1	1	9	14	12
s-total	19	27	24	134	173	168
UCE-CARDIOLOGÍA	0	0	0	0	0	0
UCE-DIGESTIVO	0	0	0	0	0	0
UCE-ENDOCRINOLOGÍA	0	0	0	0	0	0
UCE-MEDICINA INTERNA	1	0	0	2	1	0
UCE-NEUROLOGÍA	0	0	0	0	0	0
UCE-NEUMOLOGÍA	0	0	0	1	2	0
s-total	1	0	0	3	3	0
NEFROLOGÍA AGC	2	3	1	6	5	6
UCE-NEFROLOGÍA	0	0	0	0	0	0
s-total	2	3	1	6	5	6
MEDICINA INTENSIVA AGC	20	16	18	87	124	107
UDAD. CUIDADOS PALIATIVOS	3	1	1	9	7	9
OBSTETRICIA	1	0	1	5	5	6
PEDIATRÍA	0	0	0	0	0	0
PSIQUIATRÍA AGC	0	0	0	6	2	0
HEMATOLOGÍA	0	0	0	1	7	6
TOTAL	64	57	58	323	409	383

INGRESOS

POR SERVICIOS

	Mes			Acumulado		
	año actual	año anterior	previsto	año actual	año anterior	previsto
TRAUMATOLOGÍA	90	89	87	517	493	510
CIRUGÍA GENERAL	121	119	121	684	756	700
GINECOLOGÍA	25	15	17	156	119	123
UROLOGÍA	52	48	42	327	302	272
O.R.L.	15	16	12	71	78	65
OFTALMOLOGÍA	0	7	5	15	26	23
CARDIOLOGÍA	39	61	57	301	364	375
DIGESTIVO	29	35	30	191	170	172
ENDOCRINOLOGÍA	3	2	2	15	7	8
MEDICINA INTERNA	103	96	108	728	795	775
NEFROLOGÍA	12	9	9	61	52	56
NEUROLOGÍA	24	35	38	206	201	216
NEUMOLOGÍA	22	22	26	207	212	225
UCE-CARDIOLOGÍA	0	0	4	13	24	23
UCE-DIGESTIVO	0	0	0	4	3	1
UCE-ENDOCRINOLOGÍA	0	0	0	2	1	0
UCE-MEDICINA INTERNA	31	40	30	189	281	224
UCE-NEFROLOGÍA	0	0	0	0	0	0
UCE-NEUROLOGÍA	1	2	3	6	17	15
UCE-NEUMOLOGÍA	4	5	4	25	30	25
MEDICINA INTENSIVA	36	36	37	197	243	235
UDAD. CUIDADOS PALIATIVOS	11	10	8	52	41	46
OBSTETRICIA	27	30	38	209	225	239
PEDIATRÍA	32	34	26	183	206	187
PSIQUIATRÍA	19	15	20	142	125	122
HEMATOLOGÍA	8	9	8	42	64	58
TOTAL	704	735	732	4.543	4.835	4.695

JUNIO, 2016

ALTAS

	Mes			Acumulado		
	año actual	año anterior		año actual	año anterior	
TRAUMATOLOGÍA	92	83		500	473	
CIRUGÍA GENERAL AGC	110	103		647	689	
GINECOLOGÍA	24	16		140	115	
UROLOGÍA	51	47		311	283	
O.R.L.	13	16		62	78	
OFTALMOLOGÍA	0	7		16	26	
s-total	290	272		1676	1664	
CARDIOLOGÍA	31	48		270	318	
DIGESTIVO	26	28		166	150	
ENDOCRINOLOGÍA	4	1		15	5	
MEDICINA INTERNA AGC	92	94		716	761	
NEUROLOGÍA	26	36		203	202	
NEUMOLOGÍA	22	20		196	208	
s-total	201	227		1566	1644	
UCE-CARDIOLOGÍA	0	0		13	24	
UCE-DIGESTIVO	0	1		4	3	
UCE-ENDOCRINOLOGÍA	0	0		2	1	
UCE-MEDICINA INTERNA	32	38		189	269	
UCE-NEUROLOGÍA	0	1		5	16	
UCE-NEUMOLOGÍA	5	6		24	29	
s-total	37	46		237	342	
NEFROLOGÍA AGC	12	8		57	47	
UCE-NEFROLOGÍA	0	0		0	0	
s-total	12	8		57	47	
MEDICINA INTENSIVA AGC	5	9		44	50	
UDAD. CUIDADOS PALIATIVOS	9	9		51	39	
OBSTETRICIA	27	33		203	222	
PEDIATRÍA	29	33		180	206	
PSIQUIATRÍA AGC	22	16		141	121	
HEMATOLOGÍA	8	11		41	60	
TOTAL	640	664		4196	4395	

ALTAS H.D.Q.

	Mes			Acumulado		
	año actual	año anterior		año actual	año anterior	
TRAUMATOLOGÍA	26	20		144	131	
CIRUGÍA GENERAL	1	3		18	16	
GINECOLOGÍA	11	13		46	49	
UROLOGÍA	8	5		46	44	
O.R.L.	4	4		22	23	
OFTALMOLOGÍA	0	0		0	0	
s-total	50	45		276	263	

JUNIO, 2016

REINGRESOS < 31 DIAS

	Mes			Acumulado	
	año actual	año anterior		año actual	año anterior
TRAUMATOLOGÍA	1	4		11	22
CIRUGÍA GENERAL AGC	12	18		61	97
GINECOLOGÍA	1	1		10	11
UROLOGÍA	4	7		36	35
O.R.L.	0	2		5	7
OFTALMOLOGÍA	0	0		1	0
s-total	18	32		124	172
CARDIOLOGÍA	2	5		23	28
DIGESTIVO	5	6		40	24
ENDOCRINOLOGÍA	0	0		1	0
MEDICINA INTERNA AGC	24	10		147	133
NEUROLOGÍA	3	3		15	14
NEUMOLOGÍA	5	6		28	39
s-total	39	30		254	238
UCE-CARDIOLOGÍA	0	0		1	3
UCE-DIGESTIVO	0	0		0	1
UCE-ENDOCRINOLOGÍA	0	0		1	0
UCE-MEDICINA INTERNA	3	5		15	35
UCE-NEUROLOGÍA	0	0		0	0
UCE-NEUMOLOGÍA	2	2		3	2
s-total	5	7		20	41
NEFROLOGÍA AGC	2	1		10	10
UCE-NEFROLOGÍA	0	0		0	0
s-total	2	1		10	10
MEDICINA INTENSIVA AGC	0	2		7	10
UDAD. CUIDADOS PALIATIVOS	4	2		14	8
OBSTETRICIA	0	3		6	9
PEDIATRÍA	3	1		12	9
PSIQUIATRÍA AGC	1	3		20	18
HEMATOLOGÍA	4	5		13	25
TOTAL	76	86		480	540

JUNIO, 2016

ÉXITUS	Mes			Acumulado		
	año actual	año anterior		año actual	año anterior	
TRAUMATOLOGÍA	1	1		7	14	
CIRUGÍA GENERAL AGC	3	0		13	9	
GINECOLOGÍA	0	0		2	0	
UROLOGÍA	1	1		5	6	
O.R.L.	0	0		1	0	
OFTALMOLOGÍA	0	0		0	0	
s-total	5	2		28	29	
CARDIOLOGÍA	0	0		0	0	
DIGESTIVO	2	1		6	5	
ENDOCRINOLOGÍA	0	0		1	0	
MEDICINA INTERNA AGC	15	11		107	111	
NEUROLOGÍA	2	1		10	11	
NEUMOLOGÍA	0	0		3	11	
s-total	19	13		127	138	
UCE-CARDIOLOGÍA	0	0		0	0	
UCE-DIGESTIVO	0	0		0	0	
UCE-ENDOCRINOLOGÍA	0	0		0	0	
UCE-MEDICINA INTERNA	1	2		10	12	
UCE-NEUROLOGÍA	0	0		0	0	
UCE-NEUMOLOGÍA	0	0		0	0	
s-total	1	2		10	12	
NEFROLOGÍA AGC	1	1		5	4	
UCE-NEFROLOGÍA	0	0		0	0	
s-total	1	1		5	4	
MEDICINA INTENSIVA AGC	0	2		12	11	
UDAD. CUIDADOS PALIATIVOS	6	6		33	24	
OBSTETRICIA	0	0		0	0	
PEDIATRÍA	0	0		0	0	
PSIQUIATRÍA AGC	0	0		0	0	
HEMATOLOGÍA	0	2		2	11	
URGENCIAS AGC	1	9		11	31	
TOTAL	33	37		228	260	

JUNIO, 2016

ESTANCIAS

	Mes			Acumulado		
	año actual	año anterior	previsto	año actual	año anterior	previsto
TRAUMATOLOGÍA	592	636	609	3476	3522	3.570
CIRUGÍA GENERAL AGC	862	873	823	4376	5070	4760
GINECOLOGÍA	92	41	68	571	514	492
UROLOGÍA	245	282	223	1587	1529	1441,6
O.R.L.	115	39	44	412	284	241
OFTALMOLOGÍA	0	19	10	30	59	46
s-total	1906	1890	1777	10452	10978	10550
CARDIOLOGÍA	158	257	268	1507	1757	1762,5
DIGESTIVO	196	262	234	1532	1445	1341,6
ENDOCRINOLOGÍA	20	5	7	81	18	27
MEDICINA INTERNA AGC	751	843	832	5953	6365	5968
NEUROLOGÍA	192	261	285	1796	1548	1620
NEUMOLOGÍA	237	224	260	2132	2481	2250
s-total	1554	1852	1885	13001	13614	12969
UCE-CARDIOLOGÍA	0	0	16	48	116	92
UCE-DIGESTIVO	0	4	0	21	14	3,15
UCE-ENDOCRINOLOGÍA	0	0	0	3	231	0
UCE-MEDICINA INTERNA	194	195	120	1250	1323	896
UCE-NEUROLOGÍA	0	12	14	23	103	67,5
UCE-NEUMOLOGÍA	21	34	16	142	214	100
s-total	215	245	1487	2001		
NEFROLOGÍA AGC	64	58	63	378	366	392
UCE-NEFROLOGÍA	0	0	0	4	0	0
s-total	64	58	382	366		
MEDICINA INTENSIVA AGC	122	155	130	812	867	822,5
UDAD. CUIDADOS PALIATIVOS	69	47	40	264	197	230
OBSTETRICIA	71	84	105	597	649	657,25
PEDIATRÍA	81	90	78	591	673	561
PSIQUIATRÍA AGC	222	292	220	1562	1649	1342
HEMATOLOGÍA	37	60	56	172	530	406
TOTAL	4341	4773	4290	29320	31524	27538

ESTANCIAS MEDIA SERVICIOS

	Mes			Acumulado		
	año actual	año anterior	previsto	año actual	año anterior	previsto
TRAUMATOLOGÍA	6,58	7,15	7,00	6,72	7,14	7,00
CIRUGÍA GENERAL	7,12	7,34	6,80	6,40	6,71	6,80
GINECOLOGÍA	3,68	2,73	4,00	3,66	4,32	4,00
UROLOGÍA	4,71	5,88	5,30	4,85	5,06	5,30
O.R.L.	7,67	2,44	3,70	5,80	3,64	3,70
OFTALMOLOGÍA	#¡DIV/0!	2,71	2,00	2,00	2,27	2,00
CARDIOLOGÍA	4,05	4,21	4,70	5,01	4,83	4,70
DIGESTIVO	6,76	7,49	7,80	8,02	8,50	7,80
ENDOCRINOLOGÍA	6,67	2,50	3,40	5,40	2,57	3,40
MEDICINA INTERNA	7,29	8,78	7,70	8,18	8,01	7,70
NEFROLOGÍA	5,33	6,44	7,00	6,20	7,04	7,00
NEUROLOGÍA	8,00	7,46	7,50	8,72	7,70	7,50
NEUMOLOGÍA	10,77	10,18	10,00	10,30	11,70	10,00
UCE-CARDIOLOGÍA	#¡DIV/0!	#¡DIV/0!	4,00	3,69	4,83	4,00
UCE-DIGESTIVO	#¡DIV/0!	#¡DIV/0!	3,15	5,25	4,67	3,15
UCE-ENDOCRINOLOGÍA	#¡DIV/0!	#¡DIV/0!	3,00	1,50	231,00	3,00
UCE-MEDICINA INTERNA	6,26	4,88	4,00	6,61	4,71	4,00
UCE-NEFROLOGÍA	#¡DIV/0!	#¡DIV/0!	3,00	#¡DIV/0!	#¡DIV/0!	3,00
UCE-NEUROLOGÍA	0,00	6,00	4,50	3,83	6,06	4,50
UCE-NEUMOLOGÍA	5,25	6,80	4,00	5,68	7,13	4,00
MEDICINA INTENSIVA	3,39	4,31	3,50	4,12	3,57	3,50
UDAD. CUIDADOS PALIATIVOS	6,27	4,70	5,00	5,08	4,80	5,00
OBSTETRICIA	2,63	2,80	2,75	2,86	2,88	2,75
PEDIATRÍA	2,53	2,65	3,00	3,23	3,27	3,00
PSIQUIATRÍA	11,68	19,47	11,00	11,00	13,19	11,00
HEMATOLOGÍA	4,63	6,67	7,00	4,10	8,28	7,00
TOTAL	6,78	7,04	7,00	6,95	7,12	7,00

JUNIO, 2016

URGENCIAS ATENDIDAS

	Mes			Acumulado		
	año actual	año anterior	previsto	año actual	año anterior	previsto
TRAUMATOLOGÍA	164	146	131	789	761	739
CIRUGÍA GENERAL AGC	68	58	62	313	352	327
GINECOLOGÍA	51	78	69	407	465	460
UROLOGÍA	21	29	26	145	165	145
O.R.L.	51	38	39	266	249	237
OFTALMOLOGÍA	102	93	82	537	488	483
s-total	457	442	409	2457	2480	2391
CARDIOLOGIA	26	41	47	229	288	297
DIGESTIVO	24	29	30	176	169	177
ENDOCRINOLOGIA	2	0	1	14	5	6
MEDICINA INTERNA AGC	149	170	159	1006	1206	1136
NEUROLOGIA	22	39	39	193	205	214
NEUMOLOGIA	26	25	27	212	212	222
s-total	249	304	303	1830	2085	2052
NEFROLOGIA AGC	10	4	6	46	33	37
MEDICINA INTENSIVA AGC	11	13	15	92	81	93
UDAD. CUIDADOS PALIATIVOS	8	9	8	42	34	33
OBSTETRICIA	41	49	53	292	342	349
PEDIATRÍA	318	286	271	2139	1778	1803
PSIQUIATRÍA AGC	19	19	25	179	148	149
HEMATOLOGÍA	6	7	7	27	46	42
DERMATOLOGIA	0	0	0	2	0	0
U. OBSERVACION URGENCIAS	0	0	0	0	0	0
URGENCIAS AGC	1690	1634	1730	10876	10287	10593
TOTAL	2809	2767	2827	17982	17314	17542

URGENCIAS INGRESADAS

	Mes			Acumulado		
	año actual	año anterior	previsto	año actual	año anterior	previsto
TRAUMATOLOGÍA	35	32	27	199	156	151
CIRUGÍA GENERAL AGC	49	46	42	201	260	224
GINECOLOGÍA	8	5	6	57	51	53
UROLOGÍA	9	20	12	92	103	79
O.R.L.	7	7	5	26	38	28
OFTALMOLOGÍA	0	1	0	0	2	0
s-total	108	111	92	575	610	535
CARDIOLOGÍA	24	33	40	213	259	268
DIGESTIVO	24	30	28	170	157	164
ENDOCRINOLOGÍA	2	0	0	13	5	3
MEDICINA INTERNA AGC	127	132	128	876	1022	945
NEUROLOGÍA	22	36	38	191	196	208
NEUMOLOGÍA	23	24	26	209	208	219
s-total	222	255	260	1672	1847	1807
NEFROLOGÍA AGC	9	4	5	41	30	32
UCE-NEFROLOGÍA	0	0	0	0	0	0
s-total	9	4	5	41	30	32
MEDICINA INTENSIVA AGC	12	11	11	80	71	78
UDAD. CUIDADOS PALIATIVOS	8	8	7	42	30	33
OBSTETRICIA	24	25	31	162	185	196
PEDIATRÍA	29	28	19	146	151	135
PSIQUIATRÍA AGC	13	9	11	94	84	76
HEMATOLOGÍA	5	5	5	22	38	33
URGENCIAS	0	0	0	0	0	0
TOTAL	430	456	441	2834	3046	2925

JUNIO, 2016

% READM EN < 72 HORAS

	Mes			Acumulado		
	año actual	año anterior	previsto	año actual	año anterior	previsto
TRAUMATOLOGÍA	8,59	3,45	-	5,96	5,65	-
CIRUGÍA GENERAL	8,82	8,77	-	8,63	8,83	-
GINECOLOGÍA	5,77	8,97	-	10,81	8,39	-
UROLOGÍA	25,00	30,00	-	24,31	23,95	-
O.R.L.	18,00	18,42	-	11,32	12,00	-
OFTALMOLOGÍA	9,80	6,45	-	7,08	6,15	-
CARDIOLOGÍA	0,00	0,00	-	2,19	2,08	-
DIGESTIVO	4,17	10,00	-	10,17	9,47	-
ENDOCRINOLOGÍA	0,00	0,00	-	7,14	20,00	-
MEDICINA INTERNA	8,39	8,70	-	6,40	5,33	-
NEFROLOGÍA	10,00	0,00	-	4,35	0,00	-
NEUROLOGÍA	4,55	2,70	-	12,44	8,33	-
NEUMOLOGÍA	0,00	4,00	-	4,76	6,10	-
MEDICINA INTENSIVA	25,00	7,69	-	5,38	6,17	-
UDAD. CUIDADOS PALIATIVOS	0,00	0,00	-	7,14	5,88	-
OBSTETRICIA	12,20	14,58	-	12,67	17,01	-
PEDIATRÍA	11,39	9,09	-	9,82	8,10	-
PSIQUIATRÍA	10,00	0,00	-	5,03	7,43	-
HEMATOLOGÍA	0,00	0,00	-	3,70	2,22	-
URGENCIAS OBSERVACION	0,00	0,00	-	0,00	0,00	-
URGENCIAS	4,03	4,65	-	3,96	4,08	-
TOTAL	6,29	6,09	5,00	5,79	5,62	5,00

**% READM EN < 72 HORAS
SOLO UGC MED. INTERNA**

	Mes			Acumulado		
	año actual	año anterior	previsto	año actual	año anterior	previsto
CARDIOLOGÍA	0,00	0,00	-	2,19	2,08	-
DIGESTIVO	4,17	10,00	-	10,17	9,47	-
ENDOCRINOLOGÍA	0,00	0,00	-	7,14	20,00	-
MEDICINA INTERNA	8,39	8,70	-	6,40	5,33	-
NEUROLOGÍA	4,55	2,70	-	12,44	8,33	-
NEUMOLOGÍA	0,00	4,00	-	4,76	6,10	-
s-total	5,81	6,44	5,00	6,70	5,63	5,00

JUNIO, 2016

**IQ.PROGRAMADAS
CON HOSPITALIZACIÓN**

	Mes			Acumulado		
	año actual	año anterior	previsto	año actual	año anterior	previsto
TRAUMATOLOGÍA	74	74	71	410	396	425
CIRUGÍA GENERAL AGC	67	71	72	437	442	434
GINECOLOGÍA	9	8	10	66	59	61
UROLOGÍA	41	27	29	224	190	193
O.R.L.	6	8	6	31	36	34
OFTALMOLOGÍA	0	6	6	15	24	27
Subtotal	197	194	194	1183	1147	1174
ANESTESIA	0	2	0	5	7	0
CARDIOLOGÍA	0	2	0	6	12	0
DIGESTIVO	3	1	0	10	5	0
Subtotal	3	5	0	21	24	0
TOTAL	200	199	194	1204	1171	1174

**IQ.PROGRAMADAS
AMBULATORIAS**

	Mes			Acumulado		
	año actual	año anterior	previsto	año actual	año anterior	previsto
TRAUMATOLOGÍA	43	40	39	256	227	247
CIRUGÍA GENERAL AGC	6	6	4	51	28	29
GINECOLOGÍA	10	12	9	45	48	54
UROLOGÍA	14	10	14	81	67	73
O.R.L.	6	11	6	39	48	40
OFTALMOLOGÍA	139	126	149	743	719	803
Subtotal	218	205	221	1215	1137	1246
ANESTESIA	28	22	0	149	120	0
CARDIOLOGÍA	4	4	0	26	23	0
DIGESTIVO	1	2	0	11	8	0
Subtotal	33	28	0	186	151	0
TOTAL	251	233	221	1401	1288	1246

**PROCESOS QUIRURGICOS
QUIROFANO DE CTAS. EXT.**

	Mes			Acumulado		
	año actual	año anterior	previsto	año actual	año anterior	previsto
TRAUMATOLOGÍA	15	15	9	50	38	41
CIRUGÍA GENERAL AGC	58	45	38	251	263	243
GINECOLOGÍA	13	16	18	99	100	118
UROLOGÍA	19	9	9	145	101	98
O.R.L.	0	0	0	0	0	0
OFTALMOLOGÍA	0	0	0	0	0	0
DERMATOLOGIA	6	23	118	77	132	585
TOTAL	111	108	192	622	634	1085

CIR. AMB. DE DERMAT. (en Consulta)

DERMATOLOGIA	26	92		377	522	
--------------	----	----	--	-----	-----	--

**IQ.URGENTES
CON HOSPITALIZACIÓN**

	Mes			Acumulado		
	año actual	año anterior	previsto	año actual	año anterior	previsto
TRAUMATOLOGÍA	4	9	8	31	37	47
CIRUGÍA GENERAL AGC	12	16	20	70	109	105
GINECOLOGÍA + OBS.	10	6	9	82	67	73
UROLOGÍA	4	7	4	29	29	26
O.R.L.	0	1	1	5	4	2
OFTALMOLOGÍA	0	1	0	3	2	0
Subtotal	30	40	42	220	248	253
ANESTESIA	1	0	0	3	2	0
CARDIOLOGÍA	0	0	0	0	1	0
DIGESTIVO	0	0	0	1	0	0
Subtotal	1	0	0	4	3	0
TOTAL	31	40	42	224	251	253

JUNIO, 2016

**IQ.URGENTES
AMBULATORIAS**

	Mes			Acumulado		
	año actual	año anterior	previsto	año actual	año anterior	previsto
TRAUMATOLOGÍA	1	0	0	1	2	0
CIRUGÍA GENERAL AGC	0	0	0	0	0	0
GINECOLOGÍA	0	0	0	0	0	0
UROLOGÍA	0	0	0	0	2	0
O.R.L.	0	0	0	0	0	0
OFTALMOLOGÍA	0	1	0	2	1	0
Subtotal	1	1	0	3	5	0
ANESTESIA	0	0	0	0	1	0
CARDIOLOGÍA	1	0	0	1	0	0
DIGESTIVO	0	0	0	1	0	0
Subtotal	1	0	0	2	1	0
total	2	1	0	5	6	0

RDTº. QUIRÚRGICO (BLOQUE Q)

HORARIO: MAÑANAS

	Mes			Acumulado		
	año actual	año anterior	previsto	año actual	año anterior	previsto
TRAUMATOLOGÍA	72,19	69,65	76,00	73,15	71,61	76,00
CIRUGÍA GENERAL AGC	72,66	72,11	76,00	74,92	73,30	76,00
GINECOLOGÍA	79,61	77,54	76,00	78,58	82,76	76,00
UROLOGÍA	71,00	70,53	76,00	74,60	76,46	76,00
O.R.L.	76,67	66,14	76,00	74,46	66,84	76,00
OFTALMOLOGÍA	56,19	63,29	76,00	74,07	66,09	76,00
ANESTESIA	62,90	81,77	76,00	71,04	64,19	76,00
CARDIOLOGÍA	47,59	49,44	76,00	63,74	56,44	76,00
total	70,67	70,18	76,00	74,53	72,30	76,00

RDTº. QUIRÚRGICO (BLOQUE Q)

HORARIO: TARDES

	Mes			Acumulado		
	año actual	año anterior	previsto	año actual	año anterior	previsto
TRAUMATOLOGÍA	51,15	58,29	76,00	53,09	58,20	76,00
CIRUGÍA GENERAL AGC	54,58	47,92	76,00	54,80	51,46	76,00
GINECOLOGÍA	0,00	0,00	76,00	0,00	0,00	76,00
UROLOGÍA	176,29	52,50	76,00	41,25	38,13	76,00
O.R.L.	0,00	0,00	76,00	0,00	0,00	76,00
OFTALMOLOGÍA	0,00	0,00	76,00	0,00	0,00	76,00
ANESTESIA	0,00	0,00	76,00	0,00	71,23	76,00
CARDIOLOGÍA	0,00	0,00	76,00	0,00	0,00	76,00
total	56,20	53,69	76,00	53,14	54,71	76,00

RDTº. QUIRÚRGICO (BLOQUE Q)

HORARIO: MAÑANAS + TARDES

	Mes			Acumulado		
	año actual	año anterior	previsto	año actual	año anterior	previsto
TRAUMATOLOGÍA	69,37	68,29	76,00	70,64	69,88	76,00
CIRUGÍA GENERAL AGC	70,54	69,24	76,00	72,57	70,80	76,00
GINECOLOGÍA	79,61	77,54	76,00	78,58	82,76	76,00
UROLOGÍA	71,84	69,60	76,00	72,49	74,87	76,00
O.R.L.	76,67	66,14	76,00	74,46	66,84	76,00
OFTALMOLOGÍA	56,19	63,29	76,00	74,07	66,09	76,00
ANESTESIA	62,90	81,77	76,00	71,04	64,51	76,00
CARDIOLOGÍA	47,59	49,44	76,00	66,52	56,44	76,00
total	69,35	68,79	76,00	72,71	70,79	76,00

RDTº. QUIRÚRGICO

QUIROFANO DE CTAS. EXT.

	Mes			Acumulado		
	año actual	año anterior	previsto	año actual	año anterior	previsto
TRAUMATOLOGÍA	108,33	72,55	76,00	74,39	85,95	76,00
CIRUGÍA GENERAL AGC	95,20	77,14	76,00	98,84	86,31	76,00
GINECOLOGÍA	87,29	44,17	76,00	76,77	65,21	76,00
UROLOGÍA	77,62	103,81	76,00	86,62	64,76	76,00
O.R.L.	0,00	0,00	76,00	0,00	0,00	76,00
OFTALMOLOGÍA	0,00	0,00	76,00	0,00	0,00	76,00
DERMATOLOGIA	98,00	79,58	76,00	77,22	79,30	76,00
total	92,28	69,86	76,00	87,28	77,44	76,00

JUNIO, 2016

**I.Q. SUSPENDIDAS
BLOQUE QUIRÚRGICO**

	Mes			Acumulado		
	año actual	año anterior	previsto	año actual	año anterior	previsto
TRAUMATOLOGÍA	0	1		16	32	
CIRUGÍA GENERAL AGC	2	4		20	29	
GINECOLOGÍA	1	1		6	8	
UROLOGÍA	4	1		19	22	
O.R.L.	3	1		4	7	
OFTALMOLOGÍA	11	6		29	37	
ANESTESIA	1	0		4	4	
CARDIOLOGÍA	0	2		2	5	
DIGESTIVO	0	0		0	2	
total	22	16		100	146	

**I.Q. SUSPENDIDAS
QUI. CTAS. EXT**

	Mes			Acumulado		
	año actual	año anterior	previsto	año actual	año anterior	previsto
TRAUMATOLOGÍA	0	1		3	4	
CIRUGÍA GENERAL AGC	4	2		19	14	
GINECOLOGÍA	4	3		6	6	
UROLOGÍA	1	0		6	6	
O.R.L.	0	0		0	0	
OFTALMOLOGÍA	0	0		0	0	
DERMATOLOGIA	0	0		0	2	
ANESTESIA	0	0		0	0	
CARDIOLOGÍA	0	0		0	0	
DIGESTIVO	0	0		0	0	
total	9	6		34	32	

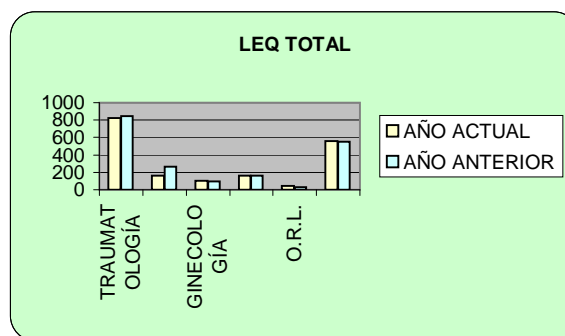
MOTIVOS DE SUSPENSIÓN I.Q.

	Mes			Acumulado		
	año actual	año anterior	previsto	año actual	año anterior	previsto
DESAPARICION DE LA PATOLOGIA	0	2		0	8	
FALTA DE CAMAS	0	0		0	5	
FALTA DE TIEMPO	1	1		6	16	
FALTA DE MATERIAL	0	0		4	2	
FALTA PREPARACION	2	0		8	7	
HUELGA/ CATASTROFE	0	0		0	2	
INCIDENCIA ESTERILIZACION	0	0		1	0	
MOTIVOS MEDICOS	16	7		55	60	
RECHAZO POR PARTE DEL PACIENTE	3	4		23	32	
URGENCIA EN QUIROFANO	0	2		3	14	
total	22	16		100	146	

JUNIO, 2016

**LISTA DE ESPERA
QUIRÚRGICA TOTAL**

	PACIENTES	
	año actual	año anterior
TRAUMATOLOGÍA	823	846
CIRUGÍA GENERAL AGC	165	262
GINECOLOGÍA	102	95
UROLOGÍA	160	159
O.R.L.	47	26
OFTALMOLOGÍA	558	553
total	1855	1941



IND. ENTR/SALIDA LE.TOTAL

	MES			ACUMULADO		
	año actual	año anterior	previsto	año actual	año anterior	previsto
TRAUMATOLOGÍA	1,09	1,17	<1,00	1,01	1,02	<1,00
CIRUGÍA GENERAL AGC	0,83	0,87	<1,00	0,83	0,91	<1,00
GINECOLOGÍA	1,20	1,49	<1,00	1,06	1,19	<1,00

UROLOGÍA	0,82	1,10	<1,00	0,94	1,00	<1,00
O.R.L.	1,14	0,44	<1,00	1,10	0,88	<1,00
OFTALMOLOGÍA	1,25	1,14	<1,00	1,02	1,02	<1,00
total	1,08	1,09	<1,00	0,98	1,00	1,00

LISTA DE ESPERA QUIRÚRGICA ESTRUCTURAL	PACIENTES			DEMORA MEDIA		
	año actual	año anterior		año actual	año anterior	previsto
TRAUMATOLOGÍA	606	706		73,94	65,07	60
CIRUGÍA GENERAL AGC	153	212		50,82	59,28	60
GINECOLOGÍA	101	95		60,52	42,95	60
UROLOGÍA	157	108		58,26	44,86	60
O.R.L.	42	13		48,24	24,62	60
OFTALMOLOGÍA	500	491		60,17	68,30	60
total	1559	1625		64,11	62,33	60

TRAMOS LE. ESTRUCTURAL	PACIENTES	0-90 d.	91-180 d.	181-365 d.	>365 d.	
TRAUMATOLOGÍA	606	391	215	0	0	0
CIRUGÍA GENERAL AGC	153	138	15	0	0	0
GINECOLOGÍA	101	70	31	0	0	0
UROLOGÍA	157	132	25	0	0	0
O.R.L.	42	35	7	0	0	0
OFTALMOLOGÍA	500	387	113	0	0	0
total	1559	1153	406	0	0	0

Nº de pacientes de LEQ Estructural > 180 d.

año actual	año anterior	previsto
0	0	0

Porcentaje de pacientes LEQ Estructural entre 91 y 180 d.

26,04	27,51	29,00
--------------	--------------	-------

Difª interanual (2016-2015) de pacientes en LEQ Estructural

-4,06	-11,44	N.D.
--------------	---------------	------

E.M. PREOPERATORIA TOTAL	PACIENTES			ACUMULADO		
	año actual	año anterior		año actual	año anterior	previsto
TRAUMATOLOGÍA	1,80	2,24		2,02	2,26	P:0,7- Urg:4,0
CIRUGÍA GENERAL AGC	2,27	2,63		1,70	1,74	P:0,7- Urg:4,0
GINECOLOGÍA	0,75	9,88		1,57	2,59	P:0,7- Urg:4,0
UROLOGÍA	2,34	1,58		1,59	1,37	P:0,7- Urg:4,0
O.R.L.	1,17	0,00		0,42	0,03	P:0,7- Urg:4,0
OFTALMOLOGÍA	0,00	1,00		1,00	1,00	P:0,7- Urg:4,0
total	2,01	2,48		1,74	1,83	P:0,7- Urg:4,0

JUNIO, 2016

**CONSULTAS EXTERNAS
PRIMERAS**

	Mes			Acumulado		
	año actual	año anterior	previsto	año actual	año anterior	previsto
TRAUMATOLOGÍA	522	405	446	3053	2505	2639
CIRUGÍA GENERAL AGC	218	200	219	1416	1302	1322
GINECOLOGÍA	131	150	139	915	894	868
UROLOGÍA	149	160	159	1096	1078	1093
O.R.L.	267	267	263	1721	1718	1677
OFTALMOLOGÍA	511	481	542	2851	2768	3104
s-total	1798	1663	1768	11052	10265	10703
CARDIOLOGÍA	216	175	156	1051	1182	1096
DIGESTIVO	204	267	241	988	1438	1389
ENDOCRINOLOGÍA	56	102	87	538	568	595
MEDICINA INTERNA AGC	82	104	107	531	655	655
NEUROLOGÍA	173	154	162	1009	1002	1052
NEUMOLOGÍA	103	108	102	564	610	618
s-total	834	910	855	4681	5455	5405
NEFROLOGÍA AGC	37	26	33	220	192	203
OBSTETRICIA	30	36	35	184	199	216
PLANIFICACIÓN FAMILIAR	27	17	21	115	123	156
PEDIATRÍA	40	37	43	253	274	263
CENTRO SALUD MENTAL AGC	157	181	163	997	1051	1055
HEMATOLOGÍA	127	162	127	646	649	710
DERMATOLOGÍA	141	362	351	2019	2081	2122
REHABILITACIÓN	210	201	217	1132	1185	1248
UNIDAD DEL DOLOR	36	70	53	281	305	393
TOTAL	3437	3665	3666	21580	21779	22474

**ALTA RESOLUCIÓN
(de las Cex. Primeras)**

	Mes			Acumulado		
	año actual	año anterior	previsto	año actual	año anterior	previsto
TRAUMATOLOGÍA	9	21	27	65	60	158
CIRUGÍA GENERAL AGC	3	7	13	45	69	79
GINECOLOGÍA	0	0	8	0	1	52
UROLOGÍA	0	0	10	0	0	66
O.R.L.	65	76	16	474	474	101
OFTALMOLOGÍA	0	0	33	0	0	186
s-total	77	104	106	584	604	642
CARDIOLOGÍA	36	22	9	195	311	66
DIGESTIVO	5	0	14	10	13	83
ENDOCRINOLOGÍA	0	0	5	0	0	36
MEDICINA INTERNA AGC	9	9	6	54	61	39
NEUROLOGÍA	0	0	10	0	0	63
NEUMOLOGÍA	0	0	6	0	0	37
s-total	50	31	51	259	385	324
NEFROLOGÍA AGC	0	0	2	0	0	12
OBSTETRICIA	0	0	2	0	0	13
PLANIFICACIÓN FAMILIAR	0	0	1	0	0	9
PEDIATRÍA	5	1	3	14	13	16
CENTRO SALUD MENTAL AGC	0	0	10	0	1	63
HEMATOLOGÍA	0	0	8	0	0	43
DERMATOLOGÍA	65	251	21	1115	1307	127
REHABILITACIÓN	0	0	13	0	0	75
UNIDAD DEL DOLOR	0	6	3	3	8	24
TOTAL	197	393	220	1975	2318	1348

JUNIO, 2016

**CONSULTAS EXTERNAS
SUCESIVAS**

	Mes			Acumulado		
	año actual	año anterior	previsto	año actual	año anterior	previsto
TRAUMATOLOGÍA	1600	1684	1373	8423	8543	7527
CIRUGÍA GENERAL AGC	443	506	522	2803	3144	3005
GINECOLOGÍA	573	563	515	3306	3248	3056
UROLOGÍA	412	435	434	2854	2687	2603
O.R.L.	302	324	322	1515	1758	1678
OFTALMOLOGÍA	624	697	651	3367	3493	3470
s-total	3954	4209	3817	22268	22873	21339
CARDIOLOGÍA	308	208	180	1193	1054	924
DIGESTIVO	429	387	295	1951	2090	1987
ENDOCRINOLOGÍA	265	355	310	1754	2017	1955
MEDICINA INTERNA AGC	375	297	333	1992	1878	1884
NEUROLOGÍA	395	395	253	2400	2399	2041
NEUMOLOGÍA	233	248	227	1472	1439	1341
s-total	2005	1890	1598	10762	10877	10132
NEFROLOGÍA AGC	138	145	139	841	866	771
s-total	138	145	139	841	866	771
OBSTETRICIA	87	105	114	528	601	677
PLANIFICACIÓN FAMILIAR	100	170	147	750	781	822
PEDIATRÍA	180	186	186	1070	1117	1144
CENTRO SALUD MENTAL AGC	1295	1421	1299	7678	7782	7457
HEMATOLOGÍA	177	240	235	1392	1664	1353
DERMATOLOGÍA	96	286	263	1193	1700	1528
REHABILITACIÓN	394	391	432	2313	2421	2335
UNIDAD DEL DOLOR	95	88	85	520	429	461
TOTAL	8521	9131	8315	49315	51111	48019

**ALTAS EN CEX
Por el Facultativo**

	Mes			Acumulado		
	año actual	año anterior	previsto	año actual	año anterior	previsto
TRAUMATOLOGÍA	0	0	0	3	2	0
CIRUGÍA GENERAL AGC	112	92	0	558	521	0
GINECOLOGÍA	0	0	0	0	0	0
UROLOGÍA	28	30	0	176	132	0
O.R.L.	0	0	0	0	0	0
OFTALMOLOGÍA	46	51	0	233	333	0
s-total	186	173	0	970	988	0
CARDIOLOGÍA	0	0	0	0	0	0
DIGESTIVO	46	74	0	289	365	0
ENDOCRINOLOGÍA	2	47	0	130	256	0
MEDICINA INTERNA AGC	44	15	0	202	161	0
NEUROLOGÍA	1	1	0	38	53	0
NEUMOLOGÍA	43	0	0	43	5	0
s-total	136	137	0	702	840	0
NEFROLOGÍA AGC	6	17	0	60	127	0
OBSTETRICIA	0	0	0	0	0	0
PLANIFICACIÓN FAMILIAR	0	0	0	0	0	0
PEDIATRÍA	7	23	0	88	140	0
CENTRO SALUD MENTAL AGC	39	57	0	332	281	0
HEMATOLOGÍA	0	0	0	0	9	0
DERMATOLOGÍA	15	266	0	748	794	0
REHABILITACIÓN	0	0	0	0	0	0
UNIDAD DEL DOLOR	11	21	0	77	71	0
TOTAL	400	694	0	2977	3250	0

JUNIO, 2016

L.E. TOTAL	PACIENTES	
	año actual	año anterior
TRAUMATOLOGÍA	677	1137
CIRUGÍA GENERAL AGC	84	131
GINECOLOGÍA	66	102
UROLOGÍA	124	174
O.R.L.	180	119
OFTALMOLOGÍA	1374	1073
s-total	2505	2736
CARDIOLOGÍA	352	187
DIGESTIVO	511	219
ENDOCRINOLOGÍA	150	51
MEDICINA INTERNA AGC	161	124
NEUROLOGÍA	30	56
NEUMOLOGÍA	273	214
s-total	1477	851
NEFROLOGÍA AGC	5	17
PEDIATRÍA	18	20
CENTRO SALUD MENTAL AGC	9	16
HEMATOLOGÍA	14	12
DERMATOLOGÍA	363	290
REHABILITACIÓN	166	200
UNIDAD DEL DOLOR	63	100
TOTAL	4620	4242

CONSULTAS EXTERNAS L.E. ESTRUCTURAL	PACIENTES			DEMORA MEDIA		
	año actual	año anterior	previsto	año actual	año anterior	previsto
TRAUMATOLOGÍA	593	1064		28,09	49,51	30
CIRUGÍA GENERAL AGC	46	112		12,57	18,64	30
GINECOLOGÍA	12	37		5,17	8,08	30
UROLOGÍA	108	156		10,84	18,37	30
O.R.L.	145	99		11,50	12,79	30
OFTALMOLOGÍA	1326	1023		60,44	45,46	30
s-total	2230	2491		44,97	42,43	
CARDIOLOGÍA	331	159		40,59	18,86	25
DIGESTIVO	468	182		45,19	17,53	50
ENDOCRINOLOGÍA	132	27		22,21	9,04	30
MEDICINA INTERNA AGC	156	102		29,46	22,02	30
NEUROLOGÍA	23	45		2,13	11,47	30
NEUMOLOGÍA	248	185		49,28	39,48	30
s-total	1358	700		40,05	23,57	
NEFROLOGÍA AGC	4	9		2,00	8,11	30
PEDIATRÍA	11	14		7,00	8,21	30
CENTRO SALUD MENTAL AGC	2	3		0,00	0,33	30
HEMATOLOGÍA	7	0		6,57	0,00	30
DERMATOLOGÍA	293	215		15,46	11,02	10
REHABILITACIÓN	153	163		13,06	19,24	30
UNIDAD DEL DOLOR	56	76		28,25	36,95	30
TOTAL	4114	3671		39,60	35,60	40

Difª interanual (2016-2015) pacientes en LECEX Estructural

12,07	3,41	N.D.
-------	------	------

JUNIO, 2016

IND. ENTR/SAL L.E. ESTRUCT.	PACIENTES			entradas	salidas	Ind. Entr/Sal
	TOTALES	ESTRUCT.				
TRAUMATOLOGÍA	677	593		2776	3054	0,91
CIRUGÍA GENERAL AGC	84	46		1368	1416	0,97
GINECOLOGÍA	66	12		1037	1099	0,94
UROLOGÍA	124	108		1008	1096	0,92
O.R.L.	180	145		1717	1721	1,00
OFTALMOLOGÍA	1374	1326		2513	2172	1,16
s-total	2505	2230		10419	10558	0,99
CARDIOLOGÍA	352	331		1177	1051	1,12
DIGESTIVO	511	468		1299	988	1,31
ENDOCRINOLOGÍA	150	132		629	538	1,17
MEDICINA INTERNA AGC	161	156		574	500	1,15
NEUROLOGÍA	30	23		991	1009	0,98
NEUMOLOGÍA	273	248		665	564	1,18
s-total	1477	1358		5335	4650	1,15
NEFROLOGÍA AGC	5	4		215	220	0,98
PEDIATRÍA	18	11		250	253	0,99
CENTRO SALUD MENTAL AGC	9	2		988	997	0,99
HEMATOLOGÍA	14	7		728	646	1,13
DERMATOLOGÍA	363	293		2196	2020	1,09
REHABILITACIÓN	166	153		1139	1132	1,01
UNIDAD DEL DOLOR	63	56		236	234	1,01
TOTAL	4620	4114		21506	20710	1,04

REPROGRAM.CEX PRIMERAS	año actual	año anterior	previsto	año actual	año anterior	previsto
TRAUMATOLOGÍA	29,29	0,00	<15%	21,08	22,66	<15%
CIRUGÍA GENERAL	25,80	13,94	<15%	25,44	19,92	<15%
GINECOLOGÍA	13,85	11,54	<15%	16,24	19,04	<15%
UROLOGÍA	25,25	0,00	<15%	14,21	14,54	<15%
O.R.L.	9,90	9,09	<15%	9,82	12,78	<15%
OFTALMOLOGÍA	36,04	8,89	<15%	27,84	10,25	<15%
CARDIOLOGÍA	24,66	15,79	<15%	43,13	35,96	<15%
DIGESTIVO	22,85	13,14	<15%	21,27	21,16	<15%
ENDOCRINOLOGÍA	13,75	4,72	<15%	14,27	7,28	<15%
MEDICINA INTERNA	23,08	13,71	<15%	24,65	24,70	<15%
NEFROLOGÍA	0,00	3,03	<15%	3,83	4,17	<15%
NEUROLOGÍA	16,36	12,23	<15%	11,97	14,00	<15%
NEUMOLOGÍA	8,74	11,72	<15%	8,42	15,60	<15%
PLANIFICACIÓN FAMILIAR	0,00	0,00	<15%	0,00	0,00	<15%
PEDIATRÍA	6,67	17,39	<15%	10,14	17,09	<15%
CENTRO SALUD MENTAL	10,19	11,36	<15%	9,93	10,31	<15%
HEMATOLOGÍA	2,44	8,77	<15%	8,92	7,98	<15%
DERMATOLOGÍA	34,75	6,51	<15%	15,02	6,56	<15%
REHABILITACIÓN	13,57	11,00	<15%	19,69	9,73	<15%
UNIDAD DEL DOLOR	13,64	0,00	<15%	13,78	22,47	<15%
TOTAL	23,32	14,56	<15%	20,05	16,64	15,00

JUNIO, 2016

**INTERCONSULTAS
HOSPITALIZACION**

	Mes			Acumulado		
	año actual	año anterior	previsto	año actual	año anterior	previsto
TRAUMATOLOGÍA	9	17	9	46	47	50
CIRUGÍA GENERAL AGC	9	17	14	61	103	93
GINECOLOGÍA	0	6	6	27	30	32
UROLOGÍA	9	11	11	57	59	58
O.R.L.	5	4	6	37	53	54
OFTALMOLOGÍA	6	7	6	32	28	37
s-total	38	62	52	260	320	324
CARDIOLOGÍA	14	22	15	99	98	91
DIGESTIVO	8	15	11	40	51	60
ENDOCRINOLOGÍA	18	14	17	79	114	116
MEDICINA INTERNA AGC	22	34	27	136	166	160
NEUROLOGÍA	10	15	13	81	99	95
NEUMOLOGÍA	13	10	12	84	78	83
s-total	85	110	95	519	606	605
NEFROLOGÍA AGC	12	9	7	64	53	51
MEDICINA INTENSIVA	7	9	8	44	35	38
UDAD. CUIDADOS PALIATIVOS	5	1	2	13	13	16
PSIQUIATRÍA AGC	5	12	7	60	62	51
HEMATOLOGÍA	26	45	42	224	320	324
DERMATOLOGÍA	9	10	11	43	52	61
REHABILITACIÓN	15	16	16	83	95	94
UNIDAD DEL DOLOR	84	82	82	448	450	459
TOTAL	286	356	322	1758	2006	2023

IND. C.GESTIÓN 2014-2015	Dif. LEQ 2016-2015	Dif. CMA 2016-2015	Dif. LECEX 2016-2015	% Altas en CEX. FAC		
TRAUMATOLOGÍA	-14,16	12,78	-44,27	0,10		
CIRUGÍA GENERAL AGC	-27,83	82,14	-58,93	39,41		
GINECOLOGÍA	6,32	-6,25	-67,57	0,00		
UROLOGÍA	45,37	20,90	-30,77	16,06		
O.R.L.	223,08	-18,75	46,46	0,00		
OFTALMOLOGÍA	1,83	3,34	29,62	8,17		
s-total	-4,06	6,86	-10,48	8,78		
CARDIOLOGÍA	-	-	108,18	0,00		
DIGESTIVO	-	-	157,14	29,25		
ENDOCRINOLOGÍA	-	-	388,89	24,16		
MEDICINA INTERNA AGC	-	-	52,94	38,04		
NEUROLOGÍA	-	-	-48,89	3,77		
NEUMOLOGÍA	-	-	34,05	7,62		
s-total	-	-	94,00	15,00		
NEFROLOGÍA AGC	-	-	-55,56	27,27		
OBSTETRICIA	-	-	-	0,00		
PLANIFICACIÓN FAMILIAR	-	-	-	0,00		
PEDIATRÍA	-	-	-21,43	34,78		
CENTRO SALUD MENTAL AGC	-	-	-33,33	33,30		
HEMATOLOGÍA	-	-	#¡DIV/0!	0,00		
DERMATOLOGÍA	-	-	36,28	37,05		
REHABILITACIÓN	-	-	-6,13	0,00		
UNIDAD DEL DOLOR	-	-	-26,32	27,40		
TOTAL	-	-	12,07	13,80		

SERVICIO: TRAUMATOLOGÍA
MES: JUNIO, 2016

HOSPITALIZACIÓN	Mes			Acumulado		
	año actual	año anterior	previsto	año actual	año anterior	previsto
I. PROGRAMADOS	52	55	56	305	321	340
I. URGENTES	35	33	30	204	160	160
TOTAL INGRESOS	87	88	86	509	481	500
TRASLADOS	3	1	1	8	12	10
INGRESOS * SERVICIOS	90	89	87	517	493	510
ALTAS	92	83	86	500	473	500
REINGRESOS <31 DIAS	1	4	0	11	22	0
% REINGRESOS <31DIAS	1,09	4,82	0,00	2,20	4,65	0,00
ESTANCIAS	592	636	609	3.476	3.522	3.570
ESTANCIA MEDIA	6,58	7,15	7,00	6,72	7,14	7,00

URGENCIAS						
URG. ATENDIDAS	164	146	131	789	761	739
URG. INGRESADAS	35	32	27	199	156	151
% INGRESADAS/ATENDIDAS	21,34	21,92	20,61	25,22	20,50	20,43
% READM.en <72 HORAS	8,59	3,45	-	5,96	5,65	-

ACTIVIDAD QUIRÚRGICA						
I.Q. PROGR. CON INGRESO	74	74	71	410	396	425
I.Q. PROGR. AMBULATORIAS	43	40	39	256	227	247
total I.Q. Programadas	117	114	110	666	623	672
I.Q. URG. CON INGRESO	4	9	8	31	37	47
I.Q. URG. AMBULATORIAS	1	0	0	1	2	0
RDTº. DE QUIRÓFANO MAÑANAS	72,19	69,65	76,00	73,15	71,61	76,00
RDTº. DE QUIRÓFANO TARDES	51,15	58,29	76,00	53,09	58,20	76,00
RDTº. DE QUIRÓFANO M+T	69,37	68,29	76,00	70,64	69,88	76,00
% I.Q. SUSPENDIDAS	0,00	0,87	<3,7%	2,35	4,89	<3,7%
E.M. PREOPEATORIA	1,80	2,24	P:0,7- Urg:3,8	2,02	2,26	P:0,7- Urg:3,8

OTRA ACTIVIDAD QUIRÚRGICA						
P.Q. FUERA QUIROFANO EN QUI.06	15	15	9	50	38	41
Total O.A.Q	15	15	9	50	38	41

L.E. QUIRÚRGICA TOTAL						
PACIENTES				823	846	
ÍNDICE ENTRADAS/SALIDAS	1,09	1,17		1,01	1,02	1

L.E. QUIRÚRGICA ESTRUCTURAL						
PACIENTES				606	706	
DEMORA MEDIA				73,94	65,07	60
TRAMOS L.E. ESTRUCTURAL	0-90 días	91-180 días	181-365 días	>365 días	TOTAL	
	391	215	0	0	606	

CONSULTAS EXTERNAS						
PRIMERAS	522	405	446	3.053	2.505	2.639
SUCESIVAS	1.600	1.684	1.373	8.423	8.543	7.527
R/ SUCESIVAS/PRIMERAS	3,07	4,16	3,08	2,76	3,41	2,85
% PRIMERAS DE ALTA RESOLUCIÓN	1,72	5,19	>10%	2,13	2,40	10,00
REPROGRAMACIONES CEX PRIMERAS	29,29	0,00	<7,00%	21,08	22,66	7,00

L.E. TOTAL						
PACIENTES				677	1137	
L.E. ESTRUCTURAL				593	1064	
DEMORA MEDIA				28,09	49,51	30
IND. ENTR/SAL L.E. ESTRUCT.	entradas	salidas	% Entr./Sal			
	2776	3054	0,91			

ÉXITUS	1	1	0	7	14	0
INTERCONSULTAS HOSPITALIZACION	9	17	9	46	47	50

AGC: CIRUGÍA GENERAL y D.
MES: JUNIO, 2016

HOSPITALIZACIÓN	Mes			Acumulado		
	año actual	año anterior	previsto	año actual	año anterior	previsto
I. PROGRAMADOS	63	66	71	447	442	427
I. URGENTES	50	47	42	203	265	225
TOTAL INGRESOS	113	113	113	650	707	652
TRASLADOS	8	6	8	34	49	48
INGRESOS * SERVICIOS	121	119	121	684	756	700
ALTAS	110	103	113	647	689	652
REINGRESOS <31 DIAS	12	18	0	61	97	0
% REINGRESOS <31 DIAS	10,91	17,48	0,00	9,43	14,08	0,00
ESTANCIAS	862	873	823	4.376	5.070	4.760
ESTANCIA MEDIA	7,12	7,34	6,80	6,40	6,71	6,80

URGENCIAS						
URG. ATENDIDAS	68	58	62	313	352	327
URG. INGRESADAS	49	46	42	201	260	224
% INGRESADAS/ATENDIDAS	72,06	79,31	67,74	64,22	73,86	68,50
% READM.en <72 HORAS	8,82	8,77	-	8,63	8,83	-

ACTIVIDAD QUIRÚRGICA						
I.Q. Progr. con ingreso	67	71	72	437	442	434
I.Q. Progr. Ambulatorias	6	6	4	51	28	29
total I.Q. Programadas	73	77	76	488	470	463
I.Q. Urg. con ingreso	12	16	20	70	109	105
I.Q. Urg. Ambulatorias	0	0	0	0	0	0
RDTº. DE QUIRÓFANO MAÑANAS	72,66	72,11	76,00	74,92	73,30	76,00
RDTº. DE QUIRÓFANO TARDES	54,58	47,92	76,00	54,80	51,46	76,00
RDTº. DE QUIRÓFANO M+T	70,54	69,24	76,00	72,57	70,80	76,00
% I.Q. SUSPENDIDAS	2,67	4,94	<3,7%	3,94	5,81	<3,7%
E.M. PREOPERATORIA	2,27	2,63	P:0,7- Urg:3,8	1,70	1,74	P:0,7- Urg:3,8

OTRA ACTIVIDAD QUIRÚRGICA						
P.Q. FUERA QUIROFANO EN QUI.06	58	45	38	251	263	243
Total O.A.Q.	58	45	38	251	263	243

L.E. QUIRÚRGICA TOTAL						
PACIENTES				165	262	
ÍNDICE ENTRADAS/SALIDAS	0,83	0,87		0,83	0,91	1

L.E. QUIRÚRGICA ESTRUCTURAL						
PACIENTES				153	212	
DEMORA MEDIA				50,82	59,28	60
TRAMOS L.E. ESTRUCTURAL	0-90 días	91-180 días	181-365 días	>365 días	TOTAL	
	138	15	0	0	153	

CONSULTAS EXTERNAS						
PRIMERAS	218	200	219	1.416	1.302	1.322
SUCESIVAS	443	506	522	2.803	3.144	3.005
R/ SUCEVAS/PRIMERAS	2,03	2,53	2,38	1,98	2,41	2,27
% PRIMERAS DE ALTA RESOLUCIÓN	1,38	3,50	>10%	3,18	5,30	10,00
REPROGRAMACIONES CEX PRIMERAS	25,80	13,94	<7,00%	25,44	19,92	7,00

L.E. TOTAL						
PACIENTES				84	131	
L.E. ESTRUCTURAL				46	112	
DEMORA MEDIA				12,57	18,64	30

IND. ENTR/SAL L.E. ESTRUCT.	entradas	salidas	% Entr./Sal
	1368	1416	0,97



AGC: CIRUGÍA GENERAL y D.
MES: JUNIO, 2016

ENDOSCOPIAS						
COLONOSCOPIAS	29	28	33	154	189	190
LISTA ESP.COLONOSCOPIAS						
PACIENTES				117	77	
DEMORA MEDIA				44,21	16,80	30
ÉXITOS	3	0	0	13	9	0
INTERCONSULTAS HOSPITALIZACION	9	17	14	61	103	93

SERVICIO GINECOLOGIA
MES: JUNIO, 2016

HOSPITALIZACIÓN	Mes			Acumulado		
	año actual	año anterior	previsto	año actual	año anterior	previsto
I. PROGRAMADOS	14	9	10	77	62	67
I. URGENTES	9	6	6	68	52	51
TOTAL INGRESOS	23	15	16	145	114	118
TRASLADOS	2	0	1	11	5	5
INGRESOS * SERVICIOS	25	15	17	156	119	123
ALTAS	24	16	16	140	115	118
REINGRESOS <31 DIAS	1	1	0	10	11	0
% REINGRESOS <31DIAS	4,17	6,25	0,00	7,14	9,57	0,00
ESTANCIAS	92	41	68	571	514	492
ESTANCIA MEDIA	3,68	2,73	4,00	3,66	4,32	4,00

URGENCIAS						
URG. ATENDIDAS	51	78	69	407	465	460
URG. INGRESADAS	8	5	6	57	51	53
% INGRESADAS/ATENDIDAS	15,69	6,41	8,70	14,00	10,97	11,52
% READM.en <72 HORAS	5,77	8,97	-	10,81	8,39	-

ACTIVIDAD QUIRÚRGICA						
I.Q. PROGR. CON INGRESO	9	8	10	66	59	61
I.Q. PROGR. AMBULATORIAS	10	12	9	45	48	54
total I.Q. Programadas	19	20	19	111	107	115
I.Q. URG. CON INGRESO	10	6	9	82	67	73
I.Q. URG. AMBULATORIAS	0	0	0	0	0	0
RDT%. DE QUIRÓFANO MAÑANA	79,61	77,54	76,00	78,58	82,76	76,00
RDT%. DE QUIRÓFANO TARDES	0,00	0,00	76,00	0,00	0,00	76,00
RDT%. DE QUIRÓFANO M+T	79,61	77,54	76,00	78,58	82,76	76,00
% I.Q. SUSPENDIDAS	5,00	4,76	<3,7%	5,13	6,96	<3,7%
E.M. PREOPERATORIA	0,75	9,88	P:0,7- Urg:3,8	1,57	2,59	P:0,7- Urg:3,8

OTRA ACTIVIDAD QUIRÚRGICA						
P.Q. FUERA QUIROFANO EN QUI.06	13	16	18	99	100	118
Total O.A.Q.	13	16	18	99	100	118

L.E. QUIRÚRGICA TOTAL						
PACIENTES				102	95	
ÍNDICE ENTRADAS/SALIDAS	1,20	1,49		1,06	1,19	1

L.E. QUIRÚRGICA ESTRUCTURAL						
PACIENTES				101	95	
DEMORA MEDIA				60,52	42,95	60
TRAMOS L.E. ESTRUCTURAL	0-90 días	91-180 días	181-365 días	>365 días	TOTAL	
	70	31	0	0	101	

CONSULTAS EXTERNAS						
PRIMERAS	131	150	139	915	894	868
SUCESIVAS	573	563	515	3.306	3.248	3.056
R/ SUCESIVAS/PRIMERAS	4,37	3,75	3,71	3,61	3,63	3,52
% PRIMERAS DE ALTA RESOLUCIÓN	0,00	0,00	>10%	0,00	0,11	10,00
REPROGRAMACIONES CEX PRIMERAS	13,85	11,54	<7,00%	16,24	19,04	7,00
CONSULTA DE CRIBADO	123	176	126	671	903	803

L.E. TOTAL						
PACIENTES				66	102	
L.E. ESTRUCTURAL				12	37	
PACIENTES				5,17	8,08	30

IND. ENTR/SAL L.E. ESTRUCT.			
entradas	salidas	% Entr./Sal	
1037	1099	0,94	



OTRAS ACTIVIDADES						
ECOGRAFÍAS GINECOLOGICAS	221	214	272	1.398	1348	1703
LISTAS DE ESPERA						
ECOGRAFÍAS GINECOLOGICAS						
PACIENTES				689	782	
DEMORA MEDIA				0,00	0,00	25
ÉXITUS	0	0	0	2	0	0
INTERCONSULTAS HOSPITALIZACION	0	6	6	27	30	32

SERVICIO OBSTETRICIA
MES: JUNIO, 2016

HOSPITALIZACIÓN	Mes			Acumulado		
	año actual	año anterior	previsto	año actual	año anterior	previsto
I. PROGRAMADOS	1	3	0	17	19	21
I. URGENTES	25	27	37	187	201	212
TOTAL INGRESOS	26	30	37	204	220	233
TRASLADOS	1	0	1	5	5	6
INGRESOS * SERVICIOS	27	30	38	209	225	239
ALTAS	27	33	37	203	222	233
REINGRESOS <31 DIAS	0	3	0	6	9	0
% REINGRESOS <31DIAS	0,00	9,09	0,00	2,96	4,05	0,00
ESTANCIAS	71	84	105	597	649	657
ESTANCIA MEDIA	2,63	2,80	2,75	2,86	2,88	2,75

URGENCIAS						
URG. ATENDIDAS	41	51	53	292	342	349
URG. INGRESADAS	24	25	31	162	185	196
% INGRESADAS/ATENDIDAS	58,54	49,02	58,49	55,48	54,09	56,16
% READM.en <72 HORAS	12,20	14,58	-	12,67	17,01	-

PARTOS Y CESÁREAS						
DESCONOCIDO	0	0	0	0	0	0
PARTOS	21	21	27	131	139	155
CESÁREAS	6	2	5	53	47	47
total	27	23	32	184	186	202
PARTOS CON EPIDURAL	16	19	19	93	91	102
ÍNDICE DE CESÁREAS	22,22	8,70	20,74	28,80	25,27	20,74
%PARTOS CON EPIDURAL	76,19	90,48	<58%	70,99	65,47	58,00

CONSULTAS EXTERNAS						
OBSTETRICIA						
PRIMERAS	30	36	35	184	199	216
SUCESIVAS	87	105	114	528	601	677
R/ SUCESIVAS/PRIMERAS	2,90	2,92	3,26	2,87	3,02	3,13
% PRIMERAS DE ALTA RESOLUCIÓN	0,00	0,00	>10%	0,00	0,00	10,00
PLANIFICACIÓN FAMILIAR						
PRIMERAS	27	17	21	115	123	156
SUCESIVAS	100	170	147	750	781	822
R/ SUCESIVAS/PRIMERAS	3,70	10,00	7,00	6,52	6,35	5,27

OTRAS ACTIVIDADES						
ECOGRAFÍAS OBSTÉTRICAS	134	129	137	777	696	799
LISTAS DE ESPERA						
ECOGRAFÍAS OBSTÉTRICAS						
PACIENTES				187	209	
DEMORA MEDIA				0,00	0,00	25

SERVICIO OBSTETRICIA
MES: JUNIO, 2016

Indicadores Parto y Lactancia (U)

INDICADORES PARTO Y LACTANCIA (EN PORCENTAJES)

EAPN I 14:	porcentaje de lactancia materna al alta.	previsto
EAPN I 01:	porcentaje de partos vaginales atendidos exclusivamente por matronas	67,78%
EAPN I 01.1:	partos eutócicos atendidos exclusivamente por matrona	
EAPN I 02:	partos vaginales con aplic. Oxitocina artificial en la fase de dilatación	
EAPN I 02.1:	partos inicio espontáneo con aplic. Oxitocina artificial en la fase de dilatación	
EAPN I 03:	anestesia locoregional en partos vaginales	
EAPN I 04:	episiotomía en partos eutócicos	28,99%
EAPN I 04.1:	episiotomía en partos vaginales	

	EAPN I 14	EAPN I 01	EAPN I 01.1:	EAPN I 02	EAPN I 02.1:	EAPN I 03	EAPN I 04	EAPN I 04.1:
Enero	61,76	55,17	76,19	44,83	39,13	72,41	19,05	34,48
Febrero	58,54	51,85	82,35	74,07	64,00	70,37	35,29	40,74
Marzo	50,00	50,00	63,16	37,50	40,00	62,50	26,32	41,67
Abril	69,57	33,33	66,67	41,67	42,86	83,33	33,33	50,00
Mayo	87,10	38,89	58,33	50,00	43,75	66,67	41,67	50,00
Junio	70,37	42,86	64,29	57,14	55,56	80,95	64,29	76,19
Julio	0,00	0,00	0,00	0,00	0,00	0,00	0,00	0,00
Agosto	0,00	0,00	0,00	0,00	0,00	0,00	0,00	0,00
Septiembre	0,00	0,00	0,00	0,00	0,00	0,00	0,00	0,00
Octubre	0,00	0,00	0,00	0,00	0,00	0,00	0,00	0,00
Noviembre	0,00	0,00	0,00	0,00	0,00	0,00	0,00	0,00
Diciembre	0,00	0,00	0,00	0,00	0,00	0,00	0,00	0,00
Acum	65,78	47,33	69,66	51,91	48,28	71,76	34,83	47,33

EAPN I 05:	desgarro perineal grado III o IV	
EAPN I 05.1:	partos vaginales con episiotomía y desgarro perineal grado III o IV	
EAPN I 05.2:	partos vaginales sin episiotomía y desgarro perineal grado III o IV	
EAPN I 06:	pinzamiento tardío del cordón umbilical	
EAPN I 06.1:	pinzamiento tardío del cordón umbilical >= 1 minuto	
EAPN I 07:	partos vaginales instrumentales	20%
EAPN I 07.1:	partos vaginales con ventosa	
EAPN I 07.2:	partos vaginales con forceps	

	EAPN I 05	EAPN I 05.1:	EAPN I 05.2:	EAPN I 06	EAPN I 06.1:	EAPN I 07	EAPN I 07.1:	EAPN I 07.2:
Enero	0,00	0,00	0,00	37,93	41,38	27,59	27,59	0,00
Febrero	0,00	0,00	0,00	40,74	48,15	37,04	37,04	0,00
Marzo	0,00	0,00	0,00	37,50	41,67	20,83	20,83	0,00
Abril	8,33	16,67	0,00	50,00	50,00	50,00	50,00	0,00
Mayo	0,00	0,00	0,00	50,00	50,00	33,33	33,33	0,00
Junio	0,00	0,00	0,00	38,10	57,14	33,33	33,33	0,00
Julio	0,00	0,00	0,00	0,00	0,00	0,00	0,00	0,00
Agosto	0,00	7,69	0,00	0,00	0,00	0,00	0,00	0,00
Septiembre	0,00	0,00	0,00	0,00	0,00	0,00	0,00	0,00
Octubre	0,00	0,00	0,00	0,00	0,00	0,00	0,00	0,00
Noviembre	0,00	0,00	0,00	0,00	0,00	0,00	0,00	0,00
Diciembre	0,00	0,00	0,00	0,00	0,00	0,00	0,00	0,00
Acum	0,76	1,61	0,00	41,22	47,33	32,06	32,06	0,00

JUNIO, 2016

EAPN I 7.3:	partos vaginales con espátulas	
EAPN I 08:	partos con cesarea	20,74%
EAPN I 08.1:	partos con cesarea electiva	
EAPN I 08.2:	partos con cesarea no electiva	
EAPN I 09:	partos vaginales tras cesarea previa	
EAPN I 10:	inducción al parto	23,12%
EAPN I 10.1:	inducción al parto por causa clinica: patologia materna y /o fetal	
EAPN I 10.2:	inducción al parto por gestación prolongada	

	EAPN I 07.3:	EAPN I 08	EAPN I 08.1:	EAPN I 08.2:	EAPN I 09	EAPN I 10	EAPN I 10.1:	EAPN I 10.2:
Enero	0,00	12,12	0,00	12,12	50,00	30,30	12,12	3,45
Febrero	0,00	32,50	2,50	30,00	33,33	25,00	0,00	3,70
Marzo	0,00	22,58	6,45	16,13	50,00	29,03	12,90	8,33
Abril	0,00	47,83	8,70	39,13	100,00	26,09	4,35	16,67
Mayo	0,00	40,00	10,00	30,00	0,00	36,67	6,67	11,11
Junio	0,00	22,22	3,70	18,52	0,00	22,22	3,70	9,52
Julio	0,00	0,00	0,00	0,00	0,00	0,00	0,00	0,00
Agosto	0,00	0,00	0,00	0,00	0,00	0,00	0,00	0,00
Septiembre	0,00	0,00	0,00	0,00	0,00	0,00	0,00	0,00
Octubre	0,00	0,00	0,00	0,00	0,00	0,00	0,00	0,00
Noviembre	0,00	0,00	0,00	0,00	0,00	0,00	0,00	0,00
Diciembre	0,00	0,00	0,00	0,00	0,00	0,00	0,00	0,00
Acum	0,00	28,80	4,89	23,91	50,00	28,26	6,52	7,63

EAPN I 10.3:	inducción al parto por rotura prematura de membrana (rpm)	
EAPN I 10.4:	inducción al parto por causa no especificas (otras)	
EAPN I 11:	contacto piel con piel en paritorio	50%
EAPN I 13:	inicio precoz de lactancia materna en el paritorio (primeras 2 horas)	
EAPN I 13.1:	inicio precoz de lactancia materna en el paritorio (primeras 2 horas) en partos vaginales	
EAPN I 14.1:	complementación de lactancia materna en el hospital	
EAPN I 15:	planes de parto y nacimiento	30%

	EAPN I 10.3:	EAPN I 10.4:	EAPN I 11	EAPN I 12	EAPN I 13	EAPN I 13.1:	EAPN I 14.1:	EAPN I 15:
Enero	6,06	9,09	67,65	0,00	67,65	79,31	8,82	90,91
Febrero	10,00	7,50	63,41	0,00	60,98	85,71	7,32	90,00
Marzo	9,68	0,00	43,33	0,00	50,00	68,18	3,33	77,42
Abril	4,35	8,70	47,83	0,00	43,48	83,33	0,00	91,30
Mayo	13,33	10,00	64,52	0,00	51,61	88,89	9,68	96,67
Junio	3,70	7,41	81,48	0,00	62,96	77,27	3,70	96,30
Julio	0,00	0,00	0,00	0,00	0,00	0,00	0,00	0,00
Agosto	0,00	0,00	0,00	0,00	0,00	0,00	0,00	0,00
Septiembre	0,00	0,00	0,00	0,00	0,00	0,00	0,00	0,00
Octubre	0,00	0,00	0,00	0,00	0,00	0,00	0,00	0,00
Noviembre	0,00	0,00	0,00	0,00	0,00	0,00	0,00	0,00
Diciembre	0,00	0,00	0,00	0,00	0,00	0,00	0,00	0,00
Acum	8,15	7,07	62,03	0,00	57,22	80,30	6,42	90,22

SERVICIO UROLOGIA
MES: JUNIO, 2016

HOSPITALIZACIÓN	Mes			Acumulado		
	año actual	año anterior	previsto	año actual	año anterior	previsto
I. PROGRAMADOS	39	24	26	215	176	171
I. URGENTES	10	21	13	98	109	83
TOTAL INGRESOS	49	45	39	313	285	254
TRASLADOS	3	3	3	14	17	18
INGRESOS * SERVICIOS	52	48	42	327	302	272
ALTAS	51	47	39	311	283	254
REINGRESOS <31 DIAS	4	7	0	36	35	0
% REINGRESOS <31DIAS	7,84	14,89	0,00	11,58	12,37	0,00
ESTANCIAS	245	282	223	1587	1529	1442
ESTANCIA MEDIA	4,71	5,88	5,30	4,85	5,06	5,30

URGENCIAS						
URG. ATENDIDAS	21	29	26	145	165	145
URG. INGRESADAS	9	20	12	92	103	79
% INGRESADAS/ATENDIDAS	42,86	68,97	46,15	63,45	62,42	54,48
% READM.en <72 HORAS	25,00	30,00	-	24,31	23,95	-

ACTIVIDAD QUIRÚRGICA						
I.Q. PROGR. CON INGRESO	41	27	29	224	190	193
I.Q. PROGR. AMBULATORIAS	14	10	14	81	67	73
total I.Q. Programadas	55	37	43	305	257	266
I.Q. URG. CON INGRESO	4	7	4	29	29	26
I.Q. URG. AMBULATORIAS	0	0	0	0	2	0
RDTº. DE QUIRÓFANO MAÑANAS	71,00	70,53	76,00	74,60	76,46	76,00
RDTº. DE QUIRÓFANO TARDES	176,29	52,50	76,00	41,25	38,13	76,00
RDTº. DE QUIRÓFANO M+T	71,84	69,60	76,00	72,49	74,87	76,00
% I.Q. SUSPENDIDAS	6,78	2,63	<3,7%	5,86	7,89	<3,7%
E.M. PREOPERATORIA	2,34	1,58	P:0,7- Urg:3,8	1,59	1,37	P:0,7- Urg:3,8

OTRA ACTIVIDAD QUIRÚRGICA						
P.Q. FUERA QUIROFANO EN QUI.06	19	9	9	145	101	98
L.E. QUIRÚRGICA TOTAL						
PACIENTES				160	159	
ÍNDICE ENTRADAS/SALIDAS	0,82	1,10		0,94	1,00	1,00

L.E. QUIRÚRGICA ESTRUCTURAL						
PACIENTES						
				157	108	
DEMORA MEDIA						
				58,26	44,86	60
TRAMOS L.E. ESTRUCTURAL						
0-90 días	91-180 días	181-365 días	>365 días	TOTAL		
132	25	0	0	157		

CONSULTAS EXTERNAS						
PRIMERAS	149	160	159	1.096	1.078	1.093
SUCESIVAS	412	435	434	2.854	2.687	2.603
R/ SUCESIVAS/PRIMERAS	2,77	2,72	2,73	2,60	2,49	2,38
% PRIMERAS DE ALTA RESOLUCIÓN	0,00	0,00	>10%	0,00	0,00	10,00
REPROGRAMACIONES CEX PRIMERAS	25,25	0,00	<7,00%	14,21	14,54	7,00

L.E. TOTAL						
PACIENTES						
				124	174	

L.E. ESTRUCTURAL						
PACIENTES						
				108	156	
DEMORA MEDIA						
				10,84	18,37	30

IND. ENTR/SAL L.E. ESTRUCT.	entradas	salidas	% Entr./Sal
	1008	1096	0,92

ÉXITUS	1	1	0	5	6	0
INTERCONSULTAS HOSPITALIZACION	9	11	11	57	59	58

SERVICIO **O.R.L.**
MES: **JUNIO, 2016**

HOSPITALIZACIÓN	Mes			Acumulado		
	año actual	año anterior	previsto	año actual	año anterior	previsto
I. PROGRAMADOS	5	8	6	37	38	35
I. URGENTES	8	8	6	29	40	30
TOTAL INGRESOS	13	16	12	66	78	65
TRASLADOS	2	0	0	5	0	0
INGRESOS * SERVICIOS	15	16	12	71	78	65
ALTAS	13	16	12	62	78	65
REINGRESOS <31 DIAS	0	2	0	5	7	0
% REINGRESOS <31DIAS	0,00	12,50	0,00	8,06	8,97	0,00
ESTANCIAS	115	39	44	412	284	241
ESTANCIA MEDIA	7,67	2,44	3,70	5,80	3,64	3,70

URGENCIAS						
URG. ATENDIDAS	51	38	39	266	249	237
URG. INGRESADAS	7	7	5	26	38	28
% INGRESADAS/ATENDIDAS	13,73	18,42	12,82	9,77	15,26	11,81
% READM.en <72 HORAS	18,00	18,42	-	11,32	12,00	-

ACTIVIDAD QUIRÚRGICA						
I.Q. PROGR. CON INGRESO	6	8	6	31	36	34
I.Q. PROGR. AMBULATORIAS	6	11	6	39	48	40
total I.Q. Programadas	12	19	12	70	84	74
I.Q. URG. CON INGRESO	0	1	1	5	4	2
I.Q. URG. AMBULATORIAS	0	0	0	0	0	0
RDTº. DE QUIRÓFANO MAÑANAS	76,67	66,14	76,00	74,46	66,84	76,00
RDTº. DE QUIRÓFANO TARDES	0,00	0,00	76,00	0,00	0,00	76,00
RDTº. DE QUIRÓFANO M+T	76,67	66,14	76,00	74,46	66,84	76,00
% I.Q. SUSPENDIDAS	20,00	5,00	<3,7%	5,41	7,69	<3,7%
E.M. PREOPERATORIA	1,17	0,00	P:0,7- Urg:3,8	0,42	0,03	P:0,7- Urg:3,8

OTRA ACTIVIDAD QUIRÚRGICA						
P.Q. FUERA QUIROFANO EN QUI.06	0	0	0	0	0	0

L.E. QUIRÚRGICA TOTAL						
PACIENTES				47	26	
ÍNDICE ENTRADAS/SALIDAS	1,14	0,44		1,10	0,88	<1

L.E. QUIRÚRGICA ESTRUCTURAL

PACIENTES				42	13	
DEMORA MEDIA				48,24	24,62	60,00
TRAMOS L.E. ESTRUCTURAL	0-90 días	91-180 días	181-365 días	>365 días	TOTAL	
	35	7	0	0	42	

CONSULTAS EXTERNAS						
PRIMERAS	267	267	263	1.721	1.718	1.677
SUCESIVAS	302	324	322	1.515	1.758	1.678
R/ SUCESIVAS/PRIMERAS	1,13	1,21	1,22	0,88	1,02	1,00
% PRIMERAS DE ALTA RESOLUCIÓN	24,34	28,46	>10%	27,54	27,59	10,00
REPROGRAMACIONES CEX PRIMERAS	9,90	9,09	<7,00%	9,82	12,78	7,00

L.E. TOTAL						
PACIENTES				180	119	

L.E. ESTRUCTURAL

PACIENTES				145	99	
DEMORA MEDIA				11,50	12,79	30

IND. ENTR/SAL L.E. ESTRUCT.	entradas	salidas	% Entr./Sal
	1717	1721	1,00

OTRAS ACTIVIDADES						
AUDIOMETRÍAS	172	185	195	982	1025	1082
ENDOSCOPIAS	127	117	92	671	605	559
BIOPSIAS	5	4	5	41	47	42
PRUEBAS DE ALERGIA	7	44	7	44	7	47
ÉXITUS	0	0	0	1	0	0
INTERCONSULTAS HOSPITALIZACION	5	4	6	37	53	54

SERVICIO OFTALMOLOGIA
MES: JUNIO, 2016

HOSPITALIZACIÓN	Mes			Acumulado		
	año actual	año anterior	previsto	año actual	año anterior	previsto
I. PROGRAMADOS	0	6	5	15	24	23
I. URGENTES	0	1	0	0	2	0
TOTAL INGRESOS	0	7	5	15	26	23
TRASLADOS	0	0	0	0	0	0
INGRESOS * SERVICIOS	0	7	5	15	26	23
ALTAS	0	7	5	16	26	23
REINGRESOS <31 DIAS	0	0	0	1	0	0
% REINGRESOS <31DIAS	#¡DIV/0!	0	0,00	6,25	0,00	0
ESTANCIAS	0	19	10	30	59	46
ESTANCIA MEDIA	#¡DIV/0!	2,71	2,00	2,00	2,27	2,00

URGENCIAS						
URG. ATENDIDAS	102	93	82	537	488	483
URG. INGRESADAS	0	1	0	0	2	0
% INGRESADAS/ATENDIDAS	0,00	1,08	0,00	0,00	0,41	0,00
% READM.en <72 HORAS	9,80	6,45	-	7,08	6,15	-

ACTIVIDAD QUIRÚRGICA						
I.Q. PROGR. CON INGRESO	0	6	6	15	24	27
I.Q. PROGR. AMBULATORIAS	139	126	149	743	719	803
total I.Q. Programadas	139	132	155	758	743	830
I.Q. URG. CON INGRESO	0	1	0	3	2	0
I.Q. URG. AMBULATORIAS	0	1	0	2	1	0
RDTº. DE QUIRÓFANO MAÑANAS	56,19	63,29	76,00	74,07	66,09	76,00
RDTº. DE QUIRÓFANO TARDES	0,00	0,00	76,00	0,00	0,00	76,00
RDTº. DE QUIRÓFANO M+T	56,19	63,29	76,00	74,07	66,09	76,00
% I.Q. SUSPENDIDAS	7,33	4,35	<3,7%	3,68	4,74	<3,7%
E.M. PREOPERATORIA	0,00	1,00	P:0,7- Urg:3,8	1,00	1,00	P:0,7- Urg:3,8
TRASPLANTE DE CórNEA	0	1	1	2	3	4
L.E. QUIRÚRGICA TOTAL						
PACIENTES				558	553	
ÍNDICE ENTRADAS/SALIDAS	1,25	1,14		1,02	1,02	1

L.E. QUIRÚRGICA ESTRUCTURAL

PACIENTES						
DEMORA MEDIA				60,17	68,30	60
TRAMOS L.E. ESTRUCTURAL	0-90 días	91-180 días	181-365 días	>365 días	TOTAL	
	387	113	0	0	500	

CONSULTAS EXTERNAS

PRIMERAS	511	481	542	2.851	2.768	3.104
SUCESIVAS	624	697	651	3.367	3.493	3.470
R/ SUCESIVAS/PRIMERAS	1,22	1,45	1,20	1,18	1,26	1,12
% PRIMERAS DE ALTA RESOLUCIÓN	0,00	0,00	>10%	0,00	0,00	10,00
REPROGRAMACIONES CEX PRIMERAS	36,04	8,89	<7,00%	27,84	10,25	7,00
L.E. TOTAL						
PACIENTES				1.374	1.073	
L.E. ESTRUCTURAL						
PACIENTES						
DEMORA MEDIA				60,44	45,46	30

IND. ENTR/SAL L.E. ESTRUCT.

	entradas	salidas	% Entr./Sal
	2513	2172	1,16

LÁSER	11	16	12	56	60	56
RETINOGRAFÍA	155	187	160	804	1043	894
YAG	27	33	40	202	187	217
ANGIOFLUORESCINGRAFÍA	7	11	14	37	49	56
CAMPIMETRIA	136	74	87	502	423	453



LISTAS DE ESPERA

LÁSER	PACIENTES				42	37	
	DEMORA MEDIA				0,00	0,00	
YAG	PACIENTES				156	129	
	DEMORA MEDIA				0,00	0,00	
ANGIOF.	PACIENTES				0,00	0	
	DEMORA MEDIA				0,00	0,00	
CAMPIMET.	PACIENTES				496	555	
	DEMORA MEDIA				101,69	18,42	
INTERCONSULTAS HOSPITALIZACION		6	7	6	32	28	37

AGC: MEDICINA INTERNA
MES: JUNIO, 2016

HOSPITALIZACIÓN	Mes			Acumulado		
	año actual	año anterior	previsto	año actual	año anterior	previsto
I. PROGRAMADOS	14	15	17	73	74	81
I. URGENTES	222	256	261	1.677	1.855	1.810
TOTAL INGRESOS	236	271	278	1.750	1.929	1.891
TRASLADOS	20	27	24	137	176	168
INGRESOS * SERVICIOS	256	298	302	1.887	2.105	2.059
ALTAS	238	273	278	1.803	1.986	1.891
REINGRESOS <31 DIAS	44	37	0	274	279	0
% REINGRESOS <31DIAS	18,49	13,55	0,00	15,20	14,05	0,00
ESTANCIAS	1.769	2.097	2.051	14.488	15.615	14.127
E. MEDIA	6,91	7,04	6,79	7,68	7,42	6,86

URGENCIAS						
URG. ATENDIDAS	249	304	303	1830	2085	2052
URG. INGRESADAS	222	255	260	1672	1847	1807
% INGRES./ATENDIDAS	89,16	83,88	85,81	91,37	88,59	88,06

CONSULTAS EXTERNAS						
PRIMERAS	834	910	855	4.681	5.455	5.405
SUCESIVAS	2.005	1.890	1.598	10.762	10.877	10.132
R/ SVAS/PRIM.	2,40	2,08	1,87	2,30	1,99	1,87

L.E. TOTAL						
PACIENTES				1.477	851	

L.E. ESTRUCTURAL						
PACIENTES				1.358	700	

IND. ENTR/SAL L.E. ESTRUCT.	entradas	salidas	% Entr./Sal
	5335	4650	6,91

ÉXITOS	20	15	-	137	150	-
--------	----	----	---	-----	-----	---

INTERCONSULTAS HOSPITALIZACION	85	110	95	519	606	605
--------------------------------	----	-----	----	-----	-----	-----

AGC **MEDICINA INTERNA**
SECCIÓN: **TOTAL CARDIOLOGÍA**

(hospitalización tradicional+ hosp. UCE)

MES: **JUNIO, 2016**

HOSPITALIZACIÓN	año actual	año anterior	previsto	año actual	año anterior	previsto
I. PROGRAMADOS	4	7	6	21	29	30
I. URGENTES	24	33	39	215	260	267
TOTAL INGRESOS	28	40	45	236	289	297
TRASLADOS	11	21	16	78	99	101
INGRESOS * SERVICIOS	39	61	61	314	388	398
ALTAS	31	48	45	283	342	297
REINGRESOS <31 DIAS	2	5	0	24	31	0
% REINGRESOS <31 DIAS	6,45	10,42	0,00	8,48	9,06	0,00
ESTANCIAS	158	257	284	1.555	1.873	1.855
E. MEDIA	4,05	4,21	4,65	4,95	4,83	4,66

URGENCIAS	año actual	año anterior	previsto	año actual	año anterior	previsto
URG. ATENDIDAS	26	41	47	229	288	297
URGENCIAS INGRESADAS	24	33	40	213	259	268
% INGRES./ATENDIDAS	92,31	80,49	85,11	93,01	89,93	90,24
% READM.en <72 HORAS	0,00	0,00	-	2,19	2,08	-

ACTIVIDAD QUIRÚRGICA	Mes			Acumulado		
	año actual	año anterior	previsto	año actual	año anterior	previsto
RDTº. DE QUIROFANO MAÑANAS	47,59	49,44	76,00	63,74	56,44	76,00

CONSULTAS EXTERNAS	año actual	año anterior	previsto	año actual	año anterior	previsto
PRIMERAS	216	175	156	1.051	1.182	1.096
SUCESIVAS	308	208	180	1.193	1.054	924
R/ SVAS/PRIM.	1,43	1,19	1,15	1,14	0,89	0,84
% PRIMERAS DE ALTA RESOLUCIÓN	16,67	12,57	>10%	18,55	26,31	10,00
REPROGRAMACIONES	24,66		<7,00%	43,13		7

L.E. TOTAL						
PACIENTES				352	187	
L.E. ESTRUCTURAL						
PACIENTES				331	159	
DEMORA MEDIA				41	19	25

IND. ENTR/SAL L.E. ESTRUCT.	entradas	salidas	% Entr./Sal
	1177	1051	1,12

PRUEBAS	año actual	año anterior	previsto	año actual	año anterior	previsto
ELECTROCARDIOGRAMAS	644	594	586	3.153	3.377	3.695
ECOCARDIOGRAMAS	192	200	216	1.178	1.289	1.322
PRUEBAS DE ESFUERZO	36	5	25	167	204	200
HOLTER	89	32	30	395	166	182
ECOCARD.TRANSESOFÁGICOS	1	2	2	11	14	17
MARCAPASOS IMPLANTADOS	5	6	7	33	36	43

LISTA ESP. ECOCARDIOGRAMA						
PACIENTES				99	123	
DEMORA MEDIA				44,99	48,08	25

LISTA ESP. PRUEBA ESFUERZO						
PACIENTES				6	2	
DEMORA MEDIA				16,60	17,00	35

ÉXITUS	0	0	-	0	0	-
INTERCONSULTAS HOSPITALIZACION	14	22	15	99	98	91

AGC: **MEDICINA INTERNA**
SECCIÓN: **CARDIOLOGÍA**
(hospitalización tradicional)
MES: **JUNIO, 2016**

HOSPITALIZACIÓN	Mes			Acumulado		
	año actual	año anterior	previsto	año actual	año anterior	previsto
I. PROGRAMADOS	4	7	6	21	29	30
I. URGENTES	24	33	35	202	236	244
TOTAL INGRESOS	28	40	41	223	265	274
TRASLADOS	11	21	16	78	99	101
INGRESOS * SERVICIOS	39	61	57	301	364	375
ALTAS	31	48	41	270	318	274
REINGRESOS <31 DIAS	2	5	0	23	28	0
% REINGRESOS <31DIAS	6,45	10,42	0,00	8,52	8,81	0,00
ESTANCIAS	158	257	268	1.507	1.757	1.763
E. MEDIA	4,05	4,21	4,70	5,01	4,83	4,70

URGENCIAS						
URG. ATENDIDAS	26	41	47	229	288	297
URGENCIAS INGRESADAS	24	33	40	213	259	268
% INGRESADAS/ATENDIDAS	92,31	80,49	85,11	93,01	89,93	90,24
% READM.en <72 HORAS	0,00	0,00	-	2,19	2,08	-

ACTIVIDAD QUIRÚRGICA	Mes			Acumulado		
	año actual	año anterior	previsto	año actual	año anterior	previsto
I.Q. PROGR. CON INGRESO	0	2	0	6	12	0
I.Q. PROGR. AMBULATORIAS	4	4	0	26	23	0
total I.Q. Programadas	4	6	0	32	35	0
I.Q. URG. CON INGRESO	0	0	0	0	1	0
I.Q. URG. AMBULATORIAS	1	0	0	1	0	0
RDTº. DE QUIRÓFANO MAÑANAS	47,59	49,44	76,00	63,74	56,44	76,00
% I.Q. SUSPENDIDAS	0,00	25,00		5,88	12,50	

CONSULTAS EXTERNAS						
PRIMERAS	216	175	156	1.051	1.182	1.096
SUCESIVAS	308	208	180	1.193	1.054	924
R/ SVAS/PRIM.	1,43	1,19	1,15	1,14	0,89	0,84
% PRIMERAS DE ALTA RESOLUCIÓN	16,67	12,57	>10%	18,55	26,31	10,00
REPROGRAMACIONES CEX PRIMERAS	24,66	15,79	<7,00%	43,13	35,96	7

L.E. TOTAL						
PACIENTES				352	187	
L.E. ESTRUCTURAL						
PACIENTES				331	159	
DEMORA MEDIA				41	19	25
IND. ENTR/SAL L.E. ESTRUCT.	entradas	salidas	% Entr./Sal			
	1177	1051	1,12			

PRUEBAS						
ELECTROCARDIOGRAMAS	644	594	586	3.153	3377	3695
ECOCARDIOGRAMAS	192	200	216	1.178	1289	1322
PRUEBAS DE ESFUERZO	36	5	25	167	204	200
HOLTER	89	32	30	395	166	182
ECOCARD.TRANSESOFÁGICOS	1	2	2	11	14	17
MARCAPASOS IMPLANTADOS	5	6	7	33	36	43

LISTA ESP. ECOCARDIOGRAMA						
PACIENTES				99	123	
DEMORA MEDIA				44,99	48,08	25
LISTA ESP. PRUEBA ESFUERZO						
PACIENTES				6	2	
DEMORA MEDIA				16,60	17,00	35

ÉXITUS	0	0	0	0	0	0
INTERCONSULTAS HOSPITALIZACION	14	22	15	99	98	91

SECCIÓN: **CARDIOLOGÍA - U.C.E.**
MES: **JUNIO, 2016**

HOSPITALIZACIÓN	año actual	año anterior	previsto	año actual	año anterior	previsto
I. URGENTES	0	0	4	13	24	23
TOTAL INGRESOS	0	0	4	13	24	23
TRASLADOS	0	0	0	0	0	0
INGRESOS * SERVICIOS	0	0	4	13	24	23
ALTAS	0	0	4	13	24	23
REINGRESOS <31 DIAS	0	0	0	1	3	0
% REINGRESOS <31DIAS	#¡DIV/0!	#¡DIV/0!	0	8	13	0
ESTANCIAS	0	0	16	48	116	92
E. MEDIA	#¡DIV/0!	#¡DIV/0!	4,00	3,69	4,83	4,00

ÉXITUS	0	0	0	0	0	0
--------	---	---	---	---	---	---

AGC **MEDICINA INTERNA**
SECCIÓN: TOTAL DIGESTIVO
(hospitalización tradicional+ hosp. UCE)
MES: JUNIO, 2016

HOSPITALIZACIÓN	Mes			Acumulado		
	año actual	año anterior	previsto	año actual	año anterior	previsto
I. PROGRAMADOS	3	2	1	14	4	3
I. URGENTES	26	32	28	173	160	164
TOTAL INGRESOS	29	34	29	187	164	167
TRASLADOS	0	1	1	8	9	6
INGRESOS * SERVICIOS	29	35	30	195	173	173
ALTAS	26	29	29	170	153	167
REINGRESOS <31 DIAS	5	6	0	40	25	0
% REINGRESOS <31 DIAS	19,23	20,69	0,00	23,53	16,34	0,00
ESTANCIAS	196	266	234	1.553	1.459	1.345
E. MEDIA	6,76	7,60	7,80	7,96	8,43	7,77

URGENCIAS						
URG. ATENDIDAS	24	29	30	176	169	177
URGENCIAS INGRESADAS	24	30	28	170	157	164
% INGRES./ATENDIDAS	100,00	103,45	93,33	96,59	92,90	92,66
% READM.en <72 HORAS	4,17	10,00	-	10,17	9,47	-

CONSULTAS EXTERNAS						
PRIMERAS	204	267	241	988	1.438	1.389
SUCESIVAS	429	387	295	1.951	2.090	1.987
R/ SVAS/PRIM.	2,10	1,45		1,97	1,45	1,43
% PRIMERAS DE ALTA RESOLUCIÓN	2,45	0,00	>10%	1,01	0,90	10,00
REPROGRAMACIONES	22,85	13,14	<7,00%	21,27	21,16	<7,00%
L.E. TOTAL						
PACIENTES				511	219	
L.E. ESTRUCTURAL						
PACIENTES				468	182	
DEMORA MEDIA				45	18	50

IND. ENTR/SAL L.E. ESTRUCT.	entradas	salidas	% Entr./Sal
	1299	988	1,31

ÉXITUS	2	1	-	6	5	-
--------	---	---	---	---	---	---

ENDOSCOPIAS						
GASTROSCOPIAS	102	169	151	581	840	856
COLONOSCOPIAS	101	158	143	551	742	813
LISTA ESP. GASTROSCOPIAS						
PACIENTES				396	316	
DEMORA MEDIA				80	56,83	35
LISTA ESP. COLONOSCOPIAS						
PACIENTES				811	418	
DEMORA MEDIA				81,78	54,01	30

INTERCONSULTAS HOSPITALIZACION	8	15	11	40	51	60
--------------------------------	---	----	----	----	----	----

AGC **MEDICINA INTERNA**
SECCIÓN: DIGESTIVO
(hospitalización tradicional)
MES: JUNIO, 2016

HOSPITALIZACIÓN	año actual	año anterior	previsto	año actual	año anterior	previsto
I. PROGRAMADOS	3	2	1	14	4	3
I. URGENTES	26	32	28	169	157	163
TOTAL INGRESOS	29	34	29	183	161	166
TRASLADOS	0	1	1	8	9	6
INGRESOS * SERVICIOS	29	35	30	191	170	172
ALTAS	26	28	29	166	150	166
REINGRESOS <31 DIAS	5	6	0	40	24	0
% REINGRESOS <31 DIAS	19,23	21,43	0,00	24,10	16,00	0,00
ESTANCIAS	196	262	234	1.532	1.445	1.342
E. MEDIA	6,76	7,49	7,80	8,02	8,50	7,80
URGENCIAS						
URG. ATENDIDAS	24	29	30	176	169	177
URGENCIAS INGRESADAS	24	30	28	170	157	164
% INGRESADAS/ATENDIDAS	100,00	103,45	93,33	96,59	92,90	92,66
% READM.en <72 HORAS	4,17	10,00	-	10,17	9,47	-

ACTIVIDAD QUIRÚRGICA	Mes			Acumulado		
	año actual	año anterior	previsto	año actual	año anterior	previsto
I.Q. Progr. con ingreso	3	1	0	10	5	0
I.Q. Progr. Ambulatorias	1	2	0	11	8	0
total I.Q. Programadas	4	3	0	21	13	0
I.Q. Urg. con ingreso	0	0	0	1	0	0
I.Q. Urg. Ambulatorias	0	0	0	1	0	0
% I.Q. Suspendidas	0,00	0,00		0,00	13,33	

CONSULTAS EXTERNAS						
PRIMERAS	204	267	241	988	1.438	1.389
SUCESIVAS	429	387	295	1.951	2.090	1.987
R/ SVAS/PRIM.	2,10	1,45	1,22	1,97	1,45	1,43
% PRIMERAS DE ALTA RESOLUCIÓN	2,45	0,00	>10%	1,01	0,90	10,00
REPROGRAMACIONES CEX PRIMERAS	22,85	13,14	<7,00%	21,27	21,16	<7,00%

L.E. TOTAL						
PACIENTES				511	219	
L.E. ESTRUCTURAL						
PACIENTES				468	182	
DEMORA MEDIA				45,19	17,53	50
IND. ENTR/SAL L.E. ESTRUCT.	entradas	salidas	% Entr./Sal			
	1299	988	1,31			

SALA DE ENDOSCOPIAS						
GASTROSCOPIAS	102	169	151	581	840	856
COLONOSCOPIAS	101	158	143	551	742	813
LISTA ESP. GASTROSCOPIAS						
PACIENTES				396	316	
DEMORA MEDIA				79,73	56,83	25
LISTA ESP. COLONOSCOPIAS						
PACIENTES				811	418	
DEMORA MEDIA				81,78	54,01	30

ÉXITOS	2	1	0	6	5	0
INTERCONSULTAS HOSPITALIZACIÓN	8	15	11	40	51	60

SECCIÓN: DIGESTIVO - U.C.E.

MES: JUNIO, 2016

HOSPITALIZACIÓN	Mes			Acumulado		
	año actual	año anterior	previsto	año actual	año anterior	previsto
I. URGENTES	0	0	0	4	3	1
TOTAL INGRESOS	0	0	0	4	3	1
TRASLADOS	0	0	0	0	0	0
INGRESOS * SERVICIOS	0	0	0	4	3	1
ALTAS	0	1	0	4	3	1
REINGRESOS <31 DIAS	0	0	0	0	1	0
% REINGRESOS <31DIAS	#¡DIV/0!	0	#¡DIV/0!	0	33	0
ESTANCIAS	0	4	0	21	14	3
E. MEDIA	#¡DIV/0!	#¡DIV/0!	3,15	5,25	4,67	3,15
ÉXITUS	0	0	0	0	0	0

AGC: **MEDICINA INTERNA**
SECCIÓN: **TOTAL ENDOCRINOLOGÍA**
(hospitalización tradicional+ hosp. UCE)
MES: **JUNIO, 2016**

HOSPITALIZACIÓN	Mes			Acumulado		
	año actual	año anterior	previsto	año actual	año anterior	previsto
I. PROGRAMADOS	1	1	1	3	2	3
I. URGENTES	2	0	1	13	5	5
TOTAL INGRESOS	3	1	2	16	7	8
TRASLADOS	0	1	0	1	1	0
INGRESOS * SERVICIOS	3	2	2	17	8	8
ALTAS	4	1	2	17	6	8
REINGRESOS <31 DIAS	0	0	0	2	0	0
% REINGRESOS <31 DIAS	0	0	0	12	0	0
ESTANCIAS	20	5	7	84	249	27
E. MEDIA	6,67	2,50	3,40	4,94	31,13	3,40

URGENCIAS						
URG. ATENDIDAS	2	0	1	14	5	6
URGENCIAS INGRESADAS	2	0	0	13	5	3
% INGRES./ATENDIDAS	100,00	#¡DIV/0!	0,00	92,86	100,00	50,00
% READM.en <72 HORAS	0,00	0,00	-	7,14	20,00	-

CONSULTAS EXTERNAS						
PRIMERAS	56	102	87	538	568	595
SUCESIVAS	265	355	310	1.754	2.017	1.955
R/ SVAS/PRIM.	4,73	3,48	3,56	3,26	3,55	3,29
% PRIMERAS DE ALTA RESOLUCIÓN	0,00	0,00	>10%	0,00	0,00	10,00
REPROGRAMACIONES	13,75	4,72	<7,00%	14,27	7,28	7
L.E. TOTAL						
PACIENTES				150	51	
L.E. ESTRUCTURAL						
PACIENTES				132	27	
DEMORA MEDIA				22	9	30

IND. ENTR/SAL L.E. ESTRUCT.	entradas	salidas	% Entr./Sal
	629	538	1,17

ÉXITOS	0	0	-	0	0	-
--------	---	---	---	---	---	---

INTERCONSULTAS HOSPITALIZACION	18	14	17	79	114	116
--------------------------------	----	----	----	----	-----	-----

AGC: **MEDICINA INTERNA**
SECCIÓN: **ENDOCRINOLOGÍA**
(hospitalización tradicional)
MES: **JUNIO, 2016**

HOSPITALIZACIÓN	Mes			Acumulado		
	año actual	año anterior	previsto	año actual	año anterior	previsto
I. PROGRAMADOS	1	1	1	3	2	3
I. URGENTES	2	0	1	11	4	5
TOTAL INGRESOS	3	1	2	14	6	8
TRASLADOS	0	1	0	1	1	0
INGRESOS * SERVICIOS	3	2	2	15	7	8
ALTAS	4	1	2	15	5	8
REINGRESOS <31 DIAS	0	0	0	1	0	0
% REINGRESOS <31 DIAS	0	0	0	7	0	0
ESTANCIAS	20	5	7	81	18	27
E. MEDIA	6,67	2,50	3,40	5,40	2,57	3,40

URGENCIAS						
URG. ATENDIDAS	2	0	1	14	5	6
URGENCIAS INGRESADAS	2	0	0	13	5	3
% INGRESADAS/ATENDIDAS	100,00	#¡DIV/0!	0,00	92,86	100,00	50,00
% READM.en <72 HORAS	0,00	0,00	-	7,14	20,00	-

CONSULTAS EXTERNAS						
PRIMERAS	56	102	87	538	568	595
SUCESIVAS	265	355	310	1.754	2.017	1.955
R/ SVAS/PRIM.	4,73	3,48	3,56	3,26	3,55	3,29
% PRIMERAS DE ALTA RESOLUCIÓN	0,00	0,00	>10%	0,00	0,00	10,00
REPROGRAMACIONES CEX PRIMERAS	13,75	4,72	<7,00%	14,27	7,28	7
L.E. TOTAL						
PACIENTES				150	51	
L.E. ESTRUCTURAL						
PACIENTES				132	27	
DEMORA MEDIA				22	9	30

IND. ENTR/SAL L.E. ESTRUCT.	entradas	salidas	% Entr./Sal
	629	538	1,17

ÉXITUS	0	0	0	1	0	0
--------	---	---	---	---	---	---

INTERCONSULTAS HOSPITALIZACION	18	14	17	79	114	116
--------------------------------	----	----	----	----	-----	-----

SECCIÓN: **ENDOCRINOLOGÍA - U.C.E.**
MES: **JUNIO, 2016**

HOSPITALIZACIÓN	Mes			Acumulado		
	año actual	año anterior	previsto	año actual	año anterior	previsto
I. URGENTES	0	0	0	2	1	0
TOTAL INGRESOS	0	0	0	2	1	0
TRASLADOS	0	0	0	0	0	0
INGRESOS * SERVICIOS	0	0	0	2	1	0
ALTAS	0	0	0	2	1	0
REINGRESOS <31 DIAS	0	0	0	1	0	0
% REINGRESOS <31 DIAS	#¡DIV/0!	#¡DIV/0!	#¡DIV/0!	50	0	#¡DIV/0!
ESTANCIAS	0	0	0	3	231	0
E. MEDIA	#¡DIV/0!	#¡DIV/0!	3,00	1,50	231,00	3,00

ÉXITUS	0	0	0	0	0	0
--------	---	---	---	---	---	---

AGC **MEDICINA INTERNA**
SECCIÓN: TOTAL MEDICINA INTERNA

(hospitalización tradicional+ hospitalización UCE)

MES: JUNIO, 2016

HOSPITALIZACIÓN	Mes			Acumulado		
	año actual	año anterior	previsto	año actual	año anterior	previsto
I. PROGRAMADOS	1	2	3	9	14	17
I. URGENTES	125	131	130	872	1.019	943
TOTAL INGRESOS	126	133	133	881	1.033	960
TRASLADOS	8	3	5	36	43	39
INGRESOS * SERVICIOS	134	136	138	917	1.076	999
ALTAS	124	132	133	905	1.030	960
REINGRESOS <31 DIAS	27	15	0	162	168	0
% REINGRESOS <31 DIAS	21,77	11,36	0,00	17,90	16,31	0,00
ESTANCIAS	945	1.038	952	7.203	7.688	6.864
E. MEDIA	7,05	7,63	6,90	7,85	7,14	6,87

URGENCIAS						
URG. ATENDIDAS	149	170	159	1006	1206	1136
URGENCIAS INGRESADAS	127	132	128	876	1022	945
% INGRES./ATENDIDAS	85,23	77,65	80,50	87,08	84,74	83,19
% READM.en <72 HORAS	8,39	8,70	-	6,40	5,33	-

CONSULTAS EXTERNAS						
PRIMERAS	82	104	107	531	655	655
SUCESIVAS	375	297	333	1.992	1.878	1.884
R/ SVAS/PRIM.	4,57	2,86	3,11	3,75	2,87	2,88
% PRIMERAS DE ALTA RESOLUCIÓN	10,98	8,65	>10%	10,17	9,31	10,00
REPROGRAMACIONES	23,08	13,71	<7,00%	24,65	24,7	7

L.E. TOTAL						
PACIENTES				161	124	

L.E. ESTRUCTURAL						
PACIENTES				156	102	
DEMORA MEDIA				29	22	30

IND. ENTR/SAL L.E. ESTRUCT.	entradas	salidas	% Entr./Sal
	574	500	1,15

ÉXITOS	16	13	-	117	123	-
--------	----	----	---	-----	-----	---

INTERCONSULTAS HOSPITALIZACION	22	34	27	136	166	160
--------------------------------	----	----	----	-----	-----	-----

AGC: MEDICINA INTERNA

SECCIÓN: MEDICINA INTERNA

(hospitalización tradicional)

MES: JUNIO, 2016

HOSPITALIZACIÓN	Mes			Acumulado		
	año actual	año anterior	previsto	año actual	año anterior	previsto
I. PROGRAMADOS	1	2	3	9	14	17
I. URGENTES	95	91	100	685	739	719
TOTAL INGRESOS	96	93	103	694	753	736
TRASLADOS	7	3	5	34	42	39
INGRESOS * SERVICIOS	103	96	108	728	795	775
ALTAS	92	94	103	716	761	736
REINGRESOS <31 DIAS	24	10	0	147	133	0
% REINGRESOS <31DIAS	26,09	10,64	0,00	20,53	17,48	0,00
ESTANCIAS	751	843	832	5.953	6.365	5.968
E. MEDIA	7,29	8,78	7,70	8,18	8,01	7,70

URGENCIAS						
URG. ATENDIDAS	149	170	159	1006	1206	1136
URGENCIAS INGRESADAS	127	132	128	876	1022	945
% INGRESADAS/ATENDIDAS	85,23	77,65	80,50	87,08	84,74	83,19
% READM.en <72 HORAS	8,39	8,70	-	6,40	5,33	-

CONSULTAS EXTERNAS						
PRIMERAS	82	104	107	531	655	655
SUCESIVAS	375	297	333	1.992	1.878	1.884
R/ SVAS/PRIM.	4,57	2,86	3,11	3,75	2,87	2,88
% PRIMERAS DE ALTA RESOLUCIÓN	10,98	8,65	>10%	10,17	9,31	10,00
REPROGRAMACIONES CEX PRIMERAS	23,08	13,71	<7,00%	24,65	24,7	7

L.E. TOTAL						
PACIENTES				161	124	
L.E. ESTRUCTURAL						
PACIENTES				156	102	
DEMORA MEDIA				29	22	30

IND. ENTR/SAL L.E. ESTRUCT.	entradas	salidas	% Entr./Sal
	574	500	1,15

ÉXITUS	15	11	0	107	111	0
--------	----	----	---	-----	-----	---

INTERCONSULTAS HOSPITALIZACION	22	34	27	136	166	160
--------------------------------	----	----	----	-----	-----	-----

SECCIÓN: MEDICINA INTERNA - U.C.E.

MES: JUNIO, 2016

HOSPITALIZACIÓN	Mes			Acumulado		
	año actual	año anterior	previsto	año actual	año anterior	previsto
I. URGENTES	30	40	30	187	280	224
TOTAL INGRESOS	30	40	30	187	280	224
TRASLADOS	1	0	0	2	1	0
INGRESOS * SERVICIOS	31	40	30	189	281	224
ALTAS	32	38	30	189	269	224
REINGRESOS <31 DIAS	3	5	0	15	35	0
% REINGRESOS <31DIAS	9,38	13,16	0,00	7,94	13,01	0,00
ESTANCIAS	194	195	120	1.250	1.323	896
E. MEDIA	6,26	4,88	4,00	6,61	4,71	4,00

ÉXITUS	1	2	0	10	12	0
--------	---	---	---	----	----	---

AGC **MEDICINA INTERNA**
SECCIÓN: **TOTAL NEUROLOGÍA**
(hospitalización tradicional+ hospitalización UCE)
MES: **JUNIO, 2016**

HOSPITALIZACIÓN	Mes			Acumulado		
	año actual	año anterior	previsto	año actual	año anterior	previsto
I. PROGRAMADOS	3	1	3	15	11	13
I. URGENTES	22	36	37	193	199	208
TOTAL INGRESOS	25	37	40	208	210	221
TRASLADOS	0	0	1	4	8	10
INGRESOS * SERVICIOS	25	37	41	212	218	231
ALTAS	26	37	40	208	218	221
REINGRESOS <31 DIAS	3	3	0	15	14	0
% REINGRESOS <31DIAS	11,54	8,11	0,00	7,21	6,42	0,00
ESTANCIAS	192	273	298,50	1.819	1.651	1.688
E. MEDIA	7,68	7,38	7,28	8,58	7,57	7,31

URGENCIAS						
URG. ATENDIDAS	22	39	39	193	205	214
URGENCIAS INGRESADAS	22	36	38	191	196	208
% INGRES./ATENDIDAS	100,00	92,31	97,44	98,96	95,61	97,20
% READM.en <72 HORAS	4,55	2,70	-	12,44	8,33	-

CONSULTAS EXTERNAS						
PRIMERAS	173	154	162	1.009	1.002	1.052
SUCESIVAS	395	395	253	2.400	2.399	2.041
R/ SVAS/PRIM.	2,28	2,56	1,56	2,38	2,39	1,94
% PRIMERAS DE ALTA RESOLUCIÓN	0,00	0,00	>10%	0,00	0,00	10,00
REPROGRAMACIONES	16,36	12,23	<7,00%	11,97	14	7
L.E. TOTAL						
PACIENTES				30	56	
L.E. ESTRUCTURAL						
PACIENTES				23	45	
DEMORA MEDIA				2	11	30

IND. ENTR/SAL L.E. ESTRUCT.	entradas	salidas	% Entr./Sal
	991	1009	0,98

ÉXITUS	2	1	-	10	11	-
--------	---	---	---	----	----	---

INTERCONSULTAS HOSPITALIZACION	10	15	13	81	99	95
--------------------------------	----	----	----	----	----	----

AGC MEDICINA INTERNA

SECCIÓN: NEUROLOGÍA

(hospitalización tradicional)

MES: JUNIO, 2016

HOSPITALIZACIÓN	Mes			Acumulado		
	año actual	año anterior	previsto	año actual	año anterior	previsto
I. PROGRAMADOS	3	1	3	15	11	13
I. URGENTES	21	34	34	187	182	193
TOTAL INGRESOS	24	35	37	202	193	206
TRASLADOS	0	0	1	4	8	10
INGRESOS * SERVICIOS	24	35	38	206	201	216
ALTAS	26	36	37	203	202	206
REINGRESOS <31 DIAS	3	3	0	15	14	0
% REINGRESOS <31DIAS	11,54	8,33	0,00	7,39	6,93	0,00
ESTANCIAS	192	261	285	1.796	1.548	1.620
E. MEDIA	8,00	7,46	7,50	8,72	7,70	7,50

URGENCIAS						
URG. ATENDIDAS	22	39	39	193	205	214
URGENCIAS INGRESADAS	22	36	38	191	196	208
% INGRESADAS/ATENDIDAS	100,00	92,31	97,44	98,96	95,61	97,20
% READM.en <72 HORAS	4,55	2,70	-	12,44	8,33	-

CONSULTAS EXTERNAS						
PRIMERAS	173	154	162	1.009	1.002	1.052
SUCESIVAS	395	395	253	2.400	2.399	2.041
R/ SVAS/PRIM.	2,28	2,56	1,56	2,38	2,39	1,94
% PRIMERAS DE ALTA RESOLUCIÓN	0,00	0,00	>10%	0,00	0,00	10,00
REPROGRAMACIONES CEX PRIMERAS	16,36	12,23	<7,00%	11,97	14	7

L.E. TOTAL						
PACIENTES				30	56	
L.E. ESTRUCTURAL						
PACIENTES				23	45	
DEMORA MEDIA				2	11	30

IND. ENTR/SAL L.E. ESTRUCT.	entradas	salidas	% Entr./Sal
	991	1009	0,98

ÉXITUS	2	1	0	10	11	0
--------	---	---	---	----	----	---

INTERCONSULTAS HOSPITALIZACION	10	15	13	81	99	95
--------------------------------	----	----	----	----	----	----

SECCIÓN: NEUROLOGÍA - U.C.E.

MES: JUNIO, 2016

HOSPITALIZACIÓN	Mes			Acumulado		
	año actual	año anterior	previsto	año actual	año anterior	previsto
I. URGENTES	1	2	3	6	17	15
TOTAL INGRESOS	1	2	3	6	17	15
TRASLADOS	0	0	0	0	0	0
INGRESOS * SERVICIOS	1	2	3	6	17	15
ALTAS	0	1	3	5	16	15
REINGRESOS <31 DIAS	0	0	0	0	0	0
% REINGRESOS <31DIAS	#¡DIV/0!	0	0	0	0	0
ESTANCIAS	0	12	14	23	103	68
E. MEDIA	0,00	6,00	4,50	3,83	6,06	4,50

ÉXITUS	0	0	0	0	0	0
--------	---	---	---	---	---	---

AGC **MEDICINA INTERNA**
SECCIÓN: TOTAL NEUMOLOGÍA

(hospitalización tradicional+ hospitalización UCE)

MES: JUNIO, 2016

HOSPITALIZACIÓN	año actual	año anterior	previsto	año actual	año anterior	previsto
I. PROGRAMADOS	2	2	3	11	14	15
I. URGENTES	23	24	26	211	212	223
TOTAL INGRESOS	25	26	29	222	226	238
TRASLADOS	1	1	1	10	16	12
INGRESOS * SERVICIOS	26	27	30	232	242	250
ALTAS	27	26	29	220	237	238
REINGRESOS <31 DIAS	7	8	0	31	41	0
% REINGRESOS <31 DIAS	25,93	30,77	0,00	14,09	17,30	0,00
ESTANCIAS	258	258	276	2.274	2.695	2.350
E. MEDIA	9,92	9,56	9,20	9,80	11,14	9,40

URGENCIAS	año actual	año anterior	previsto	año actual	año anterior	previsto
URG. ATENDIDAS	26	25	27	212	212	222
URGENCIAS INGRESADAS	23	24	26	209	208	219
% INGRES./ATENDIDAS	88,46	96,00	96,30	98,58	98,11	98,65
% READM.en <72 HORAS	0,00	4,00	-	4,76	6,10	-

CONSULTAS EXTERNAS	año actual	año anterior	previsto	año actual	año anterior	previsto
PRIMERAS	103	108	102	564	610	618
SUCESIVAS	233	248	227	1.472	1.439	1.341
R/ SVAS/PRIM.	2,26	2,30	2,23	2,61	2,36	2,17
% PRIMERAS DE ALTA RESOLUCIÓN	0,00	0,00	>10%	0,00	0,00	10,00
REPROGRAMACIONES	8,74	11,72	<7,00%	8,42	15,6	7
L.E. TOTAL						
PACIENTES				273	214	
L.E. ESTRUCTURAL						
PACIENTES				248	185	
DEMORA MEDIA				49	39	30

IND. ENTR/SAL L.E. ESTRUCT.	entradas	salidas	% Entr./Sal
	665	564	1,18

ÉXITUS	año actual	año anterior	previsto	año actual	año anterior	previsto
	0	0	-	3	11	-

OTRAS ACTIVIDADES	año actual	año anterior	previsto	año actual	año anterior	previsto
BRONCOSCOPIAS	6	6	10	66	47	50
POLISOMNOGRAFÍA	14	14	9	48	47	35
ESPIROMETRIAS	168	171	188	982	1.001	1.065
LISTAS DE ESPERA						
BRONCOSCOPIAS						
PACIENTES				1	0	
DEMORA MEDIA				0,00	0,00	
POLISOMNOGRAFÍAS						
PACIENTES	Externalizado				0	0
DEMORA MEDIA				0,00	0,00	

ÉXITUS	año actual	año anterior	previsto	año actual	año anterior	previsto
	0	0	0	2	1	0

INTERCONSULTAS HOSPITALIZACION	año actual	año anterior	previsto	año actual	año anterior	previsto
	13	10	12	84	78	83

AGC MEDICINA INTERNA

SECCIÓN: NEUMOLOGÍA

(hospitalización tradicional)

MES: JUNIO, 2016

HOSPITALIZACIÓN	Mes			Acumulado		
	año actual	año anterior	previsto	año actual	año anterior	previsto
I. PROGRAMADOS	2	2	3	11	14	15
I. URGENTES	19	19	22	187	184	198
TOTAL INGRESOS	21	21	25	198	198	213
TRASLADOS	1	1	1	9	14	12
INGRESOS * SERVICIOS	22	22	26	207	212	225
ALTAS	22	20	25	196	208	213
REINGRESOS <31 DIAS	5	6	0	28	39	0
% REINGRESOS <31DIAS	22,73	30,00	0,00	14,29	18,75	0,00
ESTANCIAS	237	224	260	2.132	2.481	2.250
E. MEDIA	10,77	10,18	10,00	10,30	11,70	10,00
URGENCIAS						
URG. ATENDIDAS	26	25	27	212	212	222
URGENCIAS INGRESADAS	23	24	26	209	208	219
% INGRESADAS/ATENDIDAS	88,46	96,00	96,30	98,58	98,11	98,65
% READM.en <72 HORAS	0,00	4,00	-	4,76	6,10	-
CONSULTAS EXTERNAS						
PRIMERAS	103	108	102	564	610	618
SUCESIVAS	233	248	227	1.472	1.439	1.341
R/ SVAS/PRIM.	2,26	2,30	2,23	2,61	2,36	2,17
% PRIMERAS DE ALTA RESOLUCIÓN	0,00	0,00	>10%	0,00	0,00	10,00
REPROGRAMACIONES CEX PRIMERAS	8,74	11,72	<7,00%	8,42	15,6	7
L.E. TOTAL						
PACIENTES				273	214	
L.E. ESTRUCTURAL						
PACIENTES				248	185	
DEMORA MEDIA				49	39	30
IND. ENTR/SAL L.E. ESTRUCT.	entradas	salidas	% Entr./Sal			
	665	564	1,18			
OTRAS ACTIVIDADES						
BRONCOSCOPIAS	6	6	10	66	47	50
POLISOMNOGRAFÍA	14	14	9	48	47	35
ESPIROMETRIAS	168	171	188	982	1.001	1.065
LISTAS DE ESPERA						
BRONCOSCOPIAS						
PACIENTES				1	0	
DEMORA MEDIA				0,00	0,00	
POLISOMNOGRAFÍAS						
PACIENTES	Externalizado			0	0	
DEMORA MEDIA				0	0,00	
ÉXITUS	0	0	0	3	11	0
INTERCONSULTAS HOSPITALIZACION	13	10	12	84	78	83

SECCIÓN: NEUMOLOGÍA - U.C.E.

MES: JUNIO, 2016

HOSPITALIZACIÓN	Mes			Acumulado		
	año actual	año anterior	previsto	año actual	año anterior	previsto
I. URGENTES	4	5	4	24	28	25
TOTAL INGRESOS	4	5	4	24	28	25
TRASLADOS	0	0	0	1	2	0
INGRESOS * SERVICIOS	4	5	4	25	30	25
ALTAS	5	6	4	24	29	25
REINGRESOS <31 DIAS	2	2	0	3	2	0
% REINGRESOS <31DIAS	40,00	33,33	0,00	12,50	6,90	0,00
ESTANCIAS	21	34	16	142	214	100
E. MEDIA	5,25	6,80	4,00	5,68	7,13	4,00
ÉXITUS	0	0	0	0	0	0

AGC **MEDICINA INTERNA**
SECCIÓN: **UDAD. CORTA ESTANCIA**

(Suma de todas las "hospitalizaciones en UCE")

MES: **JUNIO, 2016**

HOSPITALIZACIÓN	Mes			Acumulado		
	año actual	año anterior	previsto	año actual	año anterior	previsto
I. URGENTES	35	47	41	236	353	288
TOTAL INGRESOS	35	47	41	236	353	288
TRASLADOS	1	0	0	3	3	0
INGRESOS * SERVICIOS	36	47	41	239	356	288
ALTAS	37	46	41	237	342	288
REINGRESOS <31 DIAS	5	7	0	20	41	0
ESTANCIAS	215	245	166	1.487	2.001	1.159
E. MEDIA	5,97	5,21	4,04	6,22	5,62	4,02

ÉXITUS	1	2	-	10	12	-
--------	---	---	---	----	----	---

AGC **NEFROLOGIA**
SECCIÓN: **TOTAL NEFROLOGÍA**
(hospitalización tradicional+ hospitalización UCE)
MES: **JUNIO, 2016**

HOSPITALIZACIÓN	Mes			Acumulado		
	año actual	año anterior	previsto	año actual	año anterior	previsto
I. PROGRAMADOS	1	1	2	10	12	12
I. URGENTES	9	5	6	45	35	38
TOTAL INGRESOS	10	6	8	55	47	50
TRASLADOS	2	3	1	6	5	6
INGRESOS * SERVICIOS	12	9	9	61	52	56
ALTAS	12	8	8	57	47	50
REINGRESOS <31 DIAS	2	1	0	10	10	0
% REINGRESOS <31DIAS	16,67	12,50	0,00	17,54	21,28	0,00
ESTANCIAS	64	58	63	382	366	392
E. MEDIA	5,33	6,44	7,00	6,26	7,04	7,00

URGENCIAS						
URG. ATENDIDAS	10	4	6	46	33	37
URGENCIAS INGRESADAS	9	4	5	41	30	32
% INGRES./ATENDIDAS	90,00	100,00	83,33	89,13	90,91	86,49
% READM.en <72 HORAS	10,00	0,00	-	4,35	0,00	-

CONSULTAS EXTERNAS						
PRIMERAS	37	26	33	220	192	203
SUCESIVAS	138	145	139	841	866	771
R/ SVAS/PRIM.	3,73	5,58	4,21	3,82	4,51	3,80
% PRIMERAS DE ALTA RESOLUCIÓN	0,00	0,00	>10%	0,00	0,00	10,00
REPROGRAMACIONES CEX PRIMERAS	0,00	3,03	<7,00%	3,83	4,17	7
L.E. TOTAL						
PACIENTES				5	17	
L.E. ESTRUCTURAL						
PACIENTES				4	9	
DEMORA MEDIA				2	8	30

IND. ENTR/SAL L.E. ESTRUCT.	entradas	salidas	% Entr./Sal
	5	4	0,000

HEMODIÁLISIS						
SESIONES (Aislados + Crónicos)	413	393	397	2.480	2.394	2.454
PACIENTES (Aislados + Crónicos)	32,00	30	32,00	32,00	30,83	32,00
SESIONES (Agudos)	16	3	-	75	31	-
PACIENTES (Agudos)	4	0	-	16	8	-
ÉXITUS	1	0	-	5	4	-
INTERCONSULTAS HOSPITALIZACION	12	9	7	64	53	51
MAPA	22	41	30	168	178	179

AGC: NEFROLOGÍA
SECCIÓN: NEFROLOGÍA
(hospitalización tradicional)
MES: JUNIO, 2016

HOSPITALIZACIÓN	Mes			Acumulado		
	año actual	año anterior	previsto	año actual	año anterior	previsto
I. PROGRAMADOS	1	1	2	10	12	12
I. URGENTES	9	5	6	45	35	38
TOTAL INGRESOS	10	6	8	55	47	50
TRASLADOS	2	3	1	6	5	6
INGRESOS * SERVICIOS	12	9	9	61	52	56
ALTAS	12	8	8	57	47	50
REINGRESOS <31 DIAS	2	1	0	10	10	0
% REINGRESOS <31DIAS	16,67	12,50	0,00	17,54	21,28	0,00
ESTANCIAS	64	58	63	378	366	392
E. MEDIA	5,33	6,44	7,00	6,20	7,04	7,00

URGENCIAS						
URG. ATENDIDAS	10	4	6	46	33	37
URGENCIAS INGRESADAS	9	4	5	41	30	32
% INGRESADAS/ATENDIDAS	90,00	100,00	83,33	89,13	90,91	86,49
% READM.en <72 HORAS	10,00	0,00	-	4,35	0,00	-

CONSULTAS EXTERNAS						
PRIMERAS	37	26	33	220	192	203
SUCESIVAS	138	145	139	841	866	771
R/ SVAS/PRIM.	3,73	5,58	4,21	3,82	4,51	3,80
% PRIMERAS DE ALTA RESOLUCIÓN	0,00	0,00	>10%	0,00	0,00	10,00
REPROGRAMACIONES CEX PRIMERAS	0,00	3,03	<7,00%	3,83	4,17	7

L.E. TOTAL						
PACIENTES				5	17	
L.E. ESTRUCTURAL						
PACIENTES				4	9	
DEMORA MEDIA				2	8	30

IND. ENTR/SAL L.E. ESTRUCT.	entradas	salidas	% Entr./Sal
	5	4	0,00

HEMODIÁLISIS						
SESIONES (Aislados y Crónicos)	413	393	397	2.480	2.394	2.454
PACIENTES (Aislados y Crónicos)	32,00	30,00	32,00	32,00	30,83	32,00

SESIONES (Agudos)	16	3	75	31
PACIENTES (Agudos)	4	0	16	8

ÉXITUS	1	1	0	5	4	0
INTERCONSULTAS HOSPITALIZACION	12	9	7	64	53	51

MAPA	22	41	30	168	178	179
------	----	----	----	-----	-----	-----

SECCIÓN: NEFROLOGÍA - U.C.E.
MES: JUNIO, 2016

HOSPITALIZACIÓN	Mes			Acumulado		
	año actual	año anterior	previsto	año actual	año anterior	previsto
I. URGENTES	0	0	0	0	0	0
TOTAL INGRESOS	0	0	0	0	0	0
TRASLADOS	0	0	0	0	0	0
INGRESOS * SERVICIOS	0	0	0	0	0	0
ALTAS	0	0	0	0	0	0
REINGRESOS <31 DIAS	0	0	0	0	0	0
% REINGRESOS <31DIAS	#¡DIV/0!	#¡DIV/0!	#¡DIV/0!	#¡DIV/0!	#¡DIV/0!	#¡DIV/0!
ESTANCIAS	0	0	0	4	0	0
E. MEDIA	#¡DIV/0!	#¡DIV/0!	3,00	#¡DIV/0!	#¡DIV/0!	3,00

ÉXITUS	0	0	0	0	0	0
--------	---	---	---	---	---	---

AGC: **MEDICINA INTENSIVA**

MES: **JUNIO, 2016**

HOSPITALIZACIÓN	Mes			Acumulado		
	año actual	año anterior	previsto	año actual	año anterior	previsto
I. PROGRAMADOS	2	4	5	17	24	31
I. URGENTES	14	16	14	93	95	97
TOTAL INGRESOS	16	20	19	110	119	128
TRASLADOS	20	16	18	87	124	107
INGRESOS * SERVICIOS	36	36	37	197	243	235
ALTAS	5	9	19	44	50	128
REINGRESOS <31 DIAS	0	2	0	7	10	0
% REINGRESOS <31DIAS	0,00	22,22	0,00	15,91	20,00	0,00
ESTANCIAS	122	155	130	812	867	823
E. MEDIA	3,39	4,31	3,50	4,12	3,57	3,50

URGENCIAS						
URG. ATENDIDAS	11	13	15	92	81	93
URG. INGRESADAS	12	11	11	80	71	78
% INGRES./ATENDIDAS	109,09	84,62	73,33	86,96	87,65	83,87
% READM.en <72 HORAS	25,00	7,69	-	5,38	6,17	-

OTRAS ACTIVIDADES						
PACIENTES CON TELEMETRÍAS	24	42	36	199	232	205
PACIENTES DE REANIMACIÓN	11	16	17	75	107	95
NUTRICIONES PARENTERALES	21	33	37	153	190	180

ÉXITOS	0	2	0	12	11	0
--------	---	---	---	----	----	---

INTERCONSULTAS HOSPITALIZACION	7	9	8	44	35	38
--------------------------------	---	---	---	----	----	----

SERVICIO: U. CUIDADOS PALIATIVOS
MES: JUNIO, 2016

HOSPITALIZACIÓN	Mes			Acumulado		
	año actual	año anterior	previsto	año actual	año anterior	previsto
I. PROGRAMADOS	0	1	0	1	4	3
I. URGENTES	8	8	7	42	30	34
TOTAL INGRESOS	8	9	7	43	34	37
TRASLADOS	3	1	1	9	7	9
INGRESOS * SERVICIOS	11	10	8	52	41	46
ALTAS	9	9	7	51	39	37
REINGRESOS <31 DIAS	4	2	0	14	8	0
% REINGRESOS <31DIAS	44,44	22,22	0,00	27,45	20,51	0,00
ESTANCIAS	69	47	40	264	197	230
E. MEDIA	6,27	4,70	5,00	5,08	4,80	5,00

URGENCIAS						
URG. ATENDIDAS	8	9	8	42	34	33
URG. INGRESADAS	8	8	7	42	30	33
% INGRES./ATENDIDAS	100,00	88,89	87,50	100,00	88,24	100,00
% READM.en <72 HORAS	0,00	0,00	-	7,14	5,88	-

ÉXITUS	6	6	0	33	24	0
--------	---	---	---	----	----	---

SERVICIO: PEDIATRÍA
MES: JUNIO, 2016

HOSPITALIZACIÓN	año actual	año anterior	previsto	año actual	año anterior	previsto
I. PROGRAMADOS	0	0	0	0	6	1
I. URGENTES	32	34	26	183	200	186
TOTAL INGRESOS	32	34	26	183	206	187
TRASLADOS	0	0	0	0	0	0
INGRESOS * SERVICIOS	32	34	26	183	206	187
ALTAS	29	33	26	180	206	187
REINGRESOS <31 DIAS	3	1	0	12	9	0
% REINGRESOS <31DIAS	10,34	3,03	0,00	6,67	4,37	0,00
ESTANCIAS	81	90	78	591	673	561
E. MEDIA	2,53	2,65	3,00	3,23	3,27	3,00

URGENCIAS	año actual	año anterior	previsto	año actual	año anterior	previsto
URG. ATENDIDAS	318	286	271	2.139	1.778	1.803
URG. INGRESADAS	29	28	19	146	151	135
% INGRES./ATENDIDAS	9,12	9,79	7,01	6,83	8,49	7,49
% READM.en <72 HORAS	11,39	9,09	-	9,82	8,10	-

CONSULTAS EXTERNAS	año actual	año anterior	previsto	año actual	año anterior	previsto
PRIMERAS	40	37	43	253	274	263
SUCESIVAS	180	186	186	1.070	1.117	1.144
R/ SVAS/PRIM.	4,50	5,03	4,33	4,23	4,08	4,35
% PRIMERAS DE ALTA RESOLUCIÓN	12,50	2,70	>10%	5,53	4,74	10,00
REPROGRAMACIONES CEX PRIMERAS	6,67	17,39	<7,00%	10,14	17,09	7

L.E. TOTAL						
PACIENTES				18	20	
L.E. ESTRUCTURAL						
PACIENTES				11	14	
DEMORA MEDIA				7,00	8,21	30

IND. ENTR/SAL L.E. ESTRUCT.	entradas	salidas	% Entr./Sal
	250	253	0,99

AGC: SALUD MENTAL
SERVICIO: PSIQUIATRÍA
MES: JUNIO, 2016

HOSPITALIZACIÓN	Mes			Acumulado		
	año actual	año anterior	previsto	año actual	año anterior	previsto
I. PROGRAMADOS	4	5	7	37	34	39
I. URGENTES	15	10	13	99	89	83
TOTAL INGRESOS	19	15	20	136	123	122
TRASLADOS	0	0	0	6	2	0
INGRESOS * SERVICIOS	19	15	20	142	125	122
ALTAS	22	16	20	141	121	122
REINGRESOS <31 DIAS	1	3	0	20	18	0
% REINGRESOS <31DIAS	4,55	18,75	0,00	14,18	14,88	0,00
ESTANCIAS	222	292	220	1.562	1.649	1.342
E. MEDIA	11,68	19,47	11,00	11,00	13,19	11,00

URGENCIAS						
URG. ATENDIDAS	19	19	25	179	148	149
URG. INGRESADAS	13	9	11	94	84	76
% INGRES./ATENDIDAS	68,42	47,37	44,00	52,51	56,76	51,01
% READM.en <72 HORAS:SM	10,00	0,00	-	5,03	7,43	-

CONSULTAS EXTERNAS						
CONSULTAS C.S.MENTAL						
PRIMERAS	157	181	163	997	1.051	1.055
SUCESIVAS	1.295	1.421	1.299	7.678	7.782	7.457
R/ SVAS/PRIM.	8,25	7,85	7,97	7,70	7,40	7,07
REPROGRAMACIONES CEX PRIM. S.M	10,19	11,36	<7,00%	9,93	10,31	7
L.E. TOTAL						
PACIENTES	9	16	C.S.M.			HOSPITAL
L.E. ESTRUCTURAL						
PACIENTES	2	3	C.S.M.			HOSPITAL
DEMORA MEDIA	0,00	0,33	30			

IND. ENTR/SAL L.E. ESTRUCT.	C.S.M.			HOSPITAL		
	entradas	salidas	% Entr./Sal	entradas	salidas	% Entr./Sal
	988	997	0,99			

ÉXITUS	0	0	0	0	0	0
--------	---	---	---	---	---	---

SERVICIO: HEMATOLOGÍA
MES: JUNIO, 2016

HOSPITALIZACIÓN	Mes			Acumulado		
	año actual	año anterior	previsto	año actual	año anterior	previsto
I. PROGRAMADOS	3	4	3	18	15	16
I. URGENTES	5	5	5	23	42	36
TOTAL INGRESOS	8	9	8	41	57	52
TRASLADOS	0	0	0	1	7	6
INGRESOS * SERVICIOS	8	9	8	42	64	58
ALTAS	8	11	8	41	60	52
REINGRESOS <31 DIAS	4	5	0	13	25	0
% REINGRESOS <31DIAS	50,00	45,45	0,00	31,71	41,67	0,00
ESTANCIAS	37	60	56	172	530	406
E. MEDIA	4,63	6,67	7,00	4,10	8,28	7,00

URGENCIAS						
URG. ATENDIDAS	6	7	7	27	46	42
URG. INGRESADAS	5	5	5	22	38	33
% INGRES./ATENDIDAS	83,33	71,43	71,43	81,48	82,61	78,57
% READM.en <72 HORAS	0,00	0,00	-	3,70	2,22	-

CONSULTAS EXTERNAS						
PRIMERAS	127	162	127	646	649	710
SUCESIVAS	177	240	235	1.392	1.664	1.353
R/ SVAS/PRIM.	1,39	1,48	1,85	2,15	2,56	1,91
% PRIMERAS DE ALTA RESOLUCIÓN	0,00	0,00	>10%	0,00	0,00	10,00
REPROGRAMACIONES CEX PRIMERAS	2,44	8,77	<7,00%	8,92	7,98	7

L.E. TOTAL						
PACIENTES				14	12	
L.E. ESTRUCTURAL						
PACIENTES				7	0	
DEMORA MEDIA				6,57	0,00	30

IND. ENTR/SAL L.E. ESTRUCT.	entradas	salidas	% Entr./Sal
	728	646	1,13

CONSULTAS POR AGENDA PRIMERAS	MES	
	año actual	año anterior
HEM_COAGUL	86	118
HEM_ENF	0	0
HEM_HEMOPT	9	12
HEM_HEMOPA	17	15
HEM_QUIMIO	15	17
TOTAL	127	162

ACUMULADO	
año actual	año anterior
463	492
0	0
45	58
59	40
79	59
646	649

CONSULTAS POR AGENDA SUCESIVAS	MES	
	año actual	año anterior
HEM_COAGUL	7	27
HEM_ENF	8	13
HEM_HEMOPA	97	138
HEM_QUIMIO	65	62
TOTAL	177	240

ACUMULADO	
año actual	año anterior
135	240
62	43
781	935
414	446
1.392	1.664

HOSPITAL DE DIA MEDICO	MES	
	año actual	año anterior
ACTHEM	179	187
AUTOTRA	8	0
FEIV	0	0
QUIMIO	0	0
SANTER	11	0
TOTAL	198	187

ACUMULADO	
año actual	año anterior
1.026	1.178
43	0
6	3
0	0
47	0
1.122	1.181

PRESTACIONES ENFERMERIA	MES	
	año actual	año anterior
REVINTER	0	0
SEGRH	6	0
TOTAL	6	0

ACUMULADO	
año actual	año anterior
1	0
46	0
47	0

ACTIVIDADES ENFERMERIA PROC. AMB.	MES	
	año actual	año anterior
ACTHEM	0	0
AUTOTRA	0	0
FEIV	0	0
QUIMIO	0	0
REVINTER	0	0
SANTER	0	11
SEGRH	0	15
TRANS	0	0
TRANSCF	0	0
TOTAL	0	26

ACUMULADO	
año actual	año anterior
0	0
1	26
0	0
0	0
0	0
0	0
2	38
19	52
0	0
0	0
22	116

ANTICOAGULACIÓN						
Nº. de Pruebas	2.844	2.696	2.650	16.370	15.929	16.516

TRATAMIENTOS QUIMIOTERAPIA						
Nº. de Tratamientos	19	13	23	145	149	140

ÉXITUS	0	2	0	2	11	0
--------	---	---	---	---	----	---

INTERCONSULTAS HOSPITALIZACION	26	45	42	224	320	324
--------------------------------	----	----	----	-----	-----	-----

AGC: **URGENCIAS**

MES: **JUNIO, 2016**

Los Indicadores Críticos son los señalados en rojo y con (*)

Actividad	Mes			Acumulado		
	año actual	año anterior	previsto	año actual	año anterior	previsto
URGENCIAS TOTALES	2809	2767	2827	17982	17314	17542
URGENCIAS ATENDIDAS S.U.H.	1690	1634	1730	10876	10287	10593
TRASLADO A OTRO CENTRO	49	41	-	253	245	-
ALTAS VOLUNTARIAS	6	11	-	47	61	-
URGENCIAS INGRESADAS	430	456	441	2834	3046	2925
ÉXITUS	1	9	-	11	31	-

Indicadores

%URG. ATENDIDAS POR S.U.H	60,16	59,05	61,20	60,48	59,41	60,39
%URGENCIAS TRANSFERIDAS	19,44	20,46	-	18,95	21,09	-
%URG.INGRESADAS/TOTAL URG. (*)	14,73	15,91	16,00	15,12	16,87	16,00
%URG.INGRESADAS/TRANSFER. (*)	65,55	67,14	65,00	70,28	70,60	65,00
PRESIÓN DE URGENCIAS	67,19	67,26	65,43	0,00	68,82	67,83
FRECUENTACIÓN * 1000 hab.	37,94	36,80	38,19	242,89	230,27	236,95
URGENCIAS/DÍA	93,63	92,23	94	98,80	95,66	96
% PACTES. PROCEDENTES A.P.	29,94	27,83	-	30,13	25,55	-
PACTES. OBSERVACIÓN > 24H.	-	-	-	-	-	-
% READM.en <72 HORAS: URG y HOS	4,03- 6,29	4,65- 6,09	< 5,00	3,96- 5,79	4,08- 5,62	< 5,00
% INGRESOS HOSP.TRAS READM. (*)	26,14	23,21	25,00	26,32	26,85	25,00
DEMORA INGRESO PLANTA (horas)	-	-	-	-	-	-
TIEMPO DE FIBRINOLISIS (minutos)	-	-	-	-	-	-

Tiempo Medio Resolución

(Grupo RED7) en minutos	JUNIO (act)	Año Anterior	Tº con Observ+pte. Cama	Tiempo medio Resoluc.	
				JUNIO (act)	Año Anterior
Tiempo Triaje	6,45	6,40	objvº < 180'.	149'	166'
1ª Asistencia Facultativo	23,36	23,03			
Tiempo Analítica BIO/HEL	N.D.	68'/ 59'			
Tiempo Radiología	27,32	26,35			
Tiempo Ecografía	52,63	48,43			
Tiempo TC	38,95	32,92			
Observación	482	497			
Tiempo Medio Resolución (*)	149'	166'			

Indicadores de Enfermería

Nº URGENCIAS POR ENFERMERA	134	132	135	856	824	835
% DE CAIDAS DE PACIENTES	0,00	0,00	0	0,00	0,00	0

Indicadores de Clientes

QUEJAS	0	0		0	1	
RECLAMACIONES	0	0		0	5	

AGC: URGENCIAS

Consumo de Recursos

	Mes			Acumulado		
	año actual	año anterior	previsto	año actual	año anterior	previsto
FÁRMACOS						
Consumo Total (€)	4110,95	3602,18		25386,53	24477,51	
Coste Medio Urgencia Atendida	1,46	1,30	2,60	1,41	1,41	2,60
Prescripción de recetas						
EFG % recetas (*)						28,00

	Mes		Acum.	
	año actual	año anterior	año actual	año anterior
(ABC consumos hasta 50%)				
ACTOCORTINA 100 MG VIAL	0,00	0,00	0,00	1024,90
ACTILYSE VIAL 50 MG	0,00	0,00	842,98	0,00
PARACETAMOL 10MG/ML S. PER.	171,08	226,20	859,08	1409,57
HIDROCORTISONA 100 MG C/10 AMP.	0,00	258,84	0,00	1065,05
FLEBOFLEX FISIOLÓGICA 0,9% 50 ML	349,36	291,20	1746,87	1595,22
SALBUAIR 2,5 MG SOL. INHAL. NEBUL.	0,00	83,15	65,09	471,94
FLEBOFLEX FISIOLÓGICA 0,9% 100 ML	372,88	203,84	1298,99	1514,28
POMADA ÓCULOS EPITELIZANTE 3 GR.	0,00	89,39	89,39	292,01
ENANTYUM 50 MG AMPOLLAS	97,51	69,31	272,73	234,63
MANORAPID RFU 500 MLPED/10CAJC/20	0,00	50,96	0,00	110,67
BUDESONIDA 0,5 MG/ML SUS.I.NEB.20 AMP	0,00	0,00	0	0,00
SUERO FISIOLÓGICO 0,9 AMP. 10 ML	93,60	85,80	304,20	405,62
URBASON SOLUBLE 40 MG VIAL 100	0,00	0,00	0	0,00
ENEMA CASEN 250 ML	0,00	0,00	99,59	0,00
OMEPRAZOL 40MG VIAL PERFUS.	0,00	91,03	66,41	269,08
CATHEJELL CON LIDOCAINA CAJA 25 U.	0,00	0,00	0	0,00
ALBUTEIN 20% VIAL 50 CC CAJA 105 V.	221,69	0,00	556,51	565,13
CLOURURO POTASICO 1 M 100 AMP.10 ML	0,00	0,00	0	0,00
SODIO CLORURO 0,9% 500CC	0,00	0,00	0	0,00
CELESTONE-CRONODOSE 1 VIAL	0,00	0,00	0	0,00
CELESTONE-CRONODOSE 3 VIALES	0,00	79,88		79,88
LEVOFLOXACINO GES 5 MG/ML	0,00	0,00	0	0,00
IPRATROPIO BROMURO 500 MCG/2ML AMP	0,00	0,00	0	0,00
GLUCOSA VIDRIO 5% 500CC	0,00	0,00	0	66,11
FLEBOFLEX FISIOLÓGICO 0,9% 500 ML	125,42	125,44	557,44	823,25
DRAIN-JET FISIOLÓGICO 60MLX10	0,00	0,00	53,36	68,61
DRAIN-JET FISIOLÓGICO 120MLX10	0,00	53,00	0,00	53,00
FISIOLÓGICO IRRIGACION 500 ML	0,00	0,00	0,00	0,00
RHOPHYLAC 1500 UI 300 MGG 1 JER.	0,00	0,00	0,00	62,40
AMOXI /CLAVULANICO 1G/200 MG 100 VIAL	0,00	0,00	0	0,00
CARBON ULTRA ADSORB. LAINCO 50 G	0,00	0,00	51,81	0,00
GAMMAGLOBULINA ANT.500 UI	0,00	0,00	0	0,00
SODIO CLORURO 0,9% 50ML	0,00	0,00	0	0,00
SODIO CLORURO 0,9% 100 ML	0,00	0,00	0	0,00
ADENOCOR 6 MG/ 2ML 6 VIAL	0,00	0,00	0	0,00
DESPRO SEPT CHG 2% 60 ML PEDIR 48	0,00	0,00	0	0,00
URBASON SOLUBLE 40 MG VIAL 100	0,00	0,00	0	0,00
DRAIN-JET FISIOLÓGICO 60MLX10	0,00	60,99	0,00	60,99
CLEXANE 40 MG C/ 10 AMP	0,00	0,00	0	0,00
EXTRACTO FLUIDO IPECACUANA 125CC	0,00	0,00	0	0,00
PULMICOR TURBUHALER INH 400	0,00	0,00	0,00	76,65
NOLOTIL 2 G 100 AMP.	0,00	0,00	0	0,00
THROMBOCID 01% POMADA C/ 100 U.	0,00	0,00	0	0,00
FLUMAZENILO C.P.0,5 MG/ 5ML 5 AMP.	0,00	0,00	0	0,00
FLEBOFLEX GLUCOSADA 500 ML C/20	0,00	0,00	167,22	69,60
METALYSE 10000 U.I. 1 VIAL LIOF.	0,00	0,00	0	960,78
VOLUVEN 6% DE 500 ML	0,00	0,00	0,00	307,52
FLUMIL 300 MG 5 AMP-PEDIR 112 ENV D	0,00	0,00	0,00	0,00
GELAFUNDINA SOLUCION 500 ML C/10	0,00	0,00	0,00	0,00
ALMOGRAN 12,5 MG 6 COMPR	0,00	0,00	0,00	0,00
ANEXATE AMP 0,5 MG X 5	0,00	0,00	0,00	0,00
IRUXOL MONO TUBO DE 30 G	0,00	0,00	0,00	0,00
PROTHROMPLEX IMMUNO TIM 4 600 UI	0,00	0,00	0,00	0,00
EPREX 40.000 UI/ML 1 JERINGA	0,00	0,00	0,00	296,62
SOL-CORTEF 100 MG C/ 25 AMPOLLAS	584,06	0,00	5252,24	0,00



VIMPAT 10 MG/ML 1 VIAL 200 MG/20 ML	0,00	0,00
total	2015,60	1769,03

0,00	0,00
12283,91	11883,51

PRUEBAS DIAGNÓSTICAS

RADIOLOGÍA

Radiología General	2200	2341
Ecografías	143	165
Eco-Doppler	23	25
T.A.C.	191	246
total	2557	2777

14029	14752
939	1065
160	152
1277	1342
16405	17311

Media estudios por paciente (*)	0,91	1,00	<0,70	0,91	1,00	<0,70
--	-------------	-------------	-----------------	-------------	-------------	-----------------

LABORATORIO DE ANÁLISIS CLÍNICOS

Peticiones	4353	4322
Peticiones/Paciente	1,55	1,56

27748	28077
1,54	1,62

LABORATORIO DE HEMATOLOGÍA

Determinaciones	1067	1045
Peticiones/Paciente	0,38	0,38

6783	6947
0,38	0,40

SERVICIO: DERMATOLOGÍA
MES: JUNIO, 2016

ACTIVIDAD QUIRÚRGICA	año actual	año anterior	previsto	año actual	año anterior	previsto
URGENCIAS						
URG. ATENDIDAS	0	0	0	2	0	0
RDTº. DE QUIRÓFANO MAÑANAS	98	79,58	76	77,22	79,3	76
I.Q. SUSPENDIDAS (nº)	0	0	0	0	2	0
I.Q. SUSPENDIDAS (%)	-	-	-	-	-	<5%

ACTIVIDAD QUIRÚRGICA	año actual	año anterior	previsto	año actual	año anterior	previsto
PQ. FUERA QUIROFANO EN QUI.06+ en CE	6	23	118	77	132	585
CIR. AMB. DE DERMAT. (en Consulta)	26	92	0	377	522	0
Total O.A.Q.	32	115	118	454	654	585

CONSULTAS EXTERNAS	año actual	año anterior	previsto	año actual	año anterior	previsto
PRIMERAS	141	362	351	2.019	2.081	2.122
SUCESIVAS	96	286	263	1.193	1.700	1.528
R/ SVAS/PRIM.	0,68	0,79	0,75	0,59	0,82	0,72
% PRIMERAS DE ALTA RESOLUCIÓN	46,10	69,34	>10%	55,23	62,81	10,00
REPROGRAMACIONES CEX PRIMERAS	34,75	6,51	<7,00%	15,02	6,56	7

L.E. TOTAL

PACIENTES	363	290
-----------	------------	-----

L.E. ESTRUCTURAL

PACIENTES	293	215	
DEMORA MEDIA	15,46	11,02	10

IND. ENTR/SAL L.E. ESTRUCT.	entradas	salidas	% Entr./Sal
	2196	2020	1,09

INTERCONSULTAS HOSPITALIZACION	9	10	11	43	52	61
--------------------------------	---	----	----	----	----	----

CIR. AMB. DE DERMAT. (en Consulta) ACTIVIDAD AMBULATORIA	MES	
	año actual	año anterior
CRIOTERAPIA	0	84
EXTIRPACIÓN	0	5
ELECTROCOAG.	0	3
INFILTRACIÓN	0	0
BIOPSIA	0	0
TOTAL	0	92

	ACUMULADO	
	año actual	año anterior
	319	461
	11	31
	21	29
	0	0
	0	1
TOTAL	351	522

	MES	
	año actual	año anterior
PRUEBAS DE ALERGIA	0	0

	ACUMULADO	
	año actual	año anterior
	3	6

SERVICIO: REHABILITACIÓN
MES: JUNIO, 2016

CONSULTAS EXTERNAS	Mes			Acumulado		
	año actual	año anterior	previsto	año actual	año anterior	previsto
PRIMERAS (Total)	210	201	217	1.132	1.185	1.248
SUCESIVAS (Total)	394	391	432	2.313	2.421	2.335
R/ SVAS/PRIM.	1,88	1,95	1,99	2,04	2,04	1,87
% PRIMERAS DE ALTA RESOLUCIÓN	0,00	0,00	>10%	0,00	0,00	10,00
REPROGRAMACIONES CEX PRIMERAS	13,57	11,00	<7,00%	19,69	9,73	7
PRIMERAS CREHB				654	568	-
PRIMERAS CREHL				1	617	-
PRIMERAS CREHBT				57	0	-
PRIMERAS CREHG				420	0	-
SUCESIVAS CREHB				1.531	1280	-
SUCESIVAS CREHL				10	1142	-
SUCESIVAS CREHBT				64	0	-
SUCESIVAS CREHG				708	0	-
% CARGAS TRABAJO CREHB				17,62	15,02	-
% CARGAS TRABAJO CREHL				0,09	14,30	-
% CARGAS TRABAJO CREHBT				0,98	0,00	-
% CARGAS TRABAJO CREHG				9,10	0,00	-

L.E. TOTAL			
PACIENTES		166	200
L.E. ESTRUCTURAL			
PACIENTES		153	163
DEMORA MEDIA		13,06	19,24
			30

IND. ENTR/SAL L.E. ESTRUCT.	entradas	salidas	% Entr./Sal
	1139	1132	1,01

INTERCONSULTAS HOSPITALIZACION	15	16	16	83	95	94
--------------------------------	----	----	----	----	----	----

ACTIVIDAD FISIOTERAPIA	Mes		Acumulado	
	año actual	año anterior	año actual	año anterior
CINESITERAPIA	1.622	1.168	8.203	6.603
ELECTROESTIMULACION	112	66	506	320
INTERFERENCIALES	55	47	495	479
INFRARROJOS	13	5	141	126
TABLA LUMBALGIA	192	96	1.257	694
MO CONTINUA	35	38	343	129
MO PULSATIL	191	104	1.272	704
PARAFINA	211	98	1.388	806
PRESOTERAPIA	1	670	13	670
TENS	396	0	2.826	1.888
ULTRASONIDOS	351	209	1.509	1.142
TOTAL	3.179	2.501	17.953	13.561

TRATAMIENTOS / FISIOTERAPEUTA / DIA

CINESITERAPIA	21,60	15,05	19,07	14,83
ELECTROESTIMULACIÓN	64,95	27,00	68,39	45,48

SERVICIO: **ANESTESIA**

MES: **JUNIO, 2016**

CONSULTAS EXTERNAS	Mes			Acumulado		
	año actual	año anterior	previsto	año actual	año anterior	previsto
PRIMERAS UDO	36	70	53	281	305	393
SUCESIVAS UDO	95	88	85	520	429	461
R/ SVAS/PRIM. UDO	2,64	1,26	1,60	1,85	1,41	1,17
% PRIMERAS DE ALTA RESOLUCIÓN	0	8,57	>10%	1	2,62	10,00
REPROGRAMACIONES CEX PRIM UDO	13,64	0,00	<7,00%	13,78	22,47	7

ACTIVIDAD QUIRÚRGICA	Mes			Acumulado		
	año actual	año anterior	previsto	año actual	año anterior	previsto
I.Q. PROGR. CON INGRESO	0	2	0	5	7	0
I.Q. PROGR. AMBULATORIAS	28	22	0	149	120	0
total I.Q. Programadas	28	24	0	154	127	0
I.Q. URG. CON INGRESO	1	0	0	3	2	0
I.Q. URG. AMBULATORIAS	0	0	0	0	1	0
RDTº. DE QUIRÓFANO MAÑANAS	62,90	81,77	76,00	71,04	64,19	76,00
% I.Q. SUSPENDIDAS	3,57	0,00		2,56	3,03	

L.E. TOTAL

PACIENTES	63	100
-----------	----	-----

L.E. ESTRUCTURAL

PACIENTES	56	76	
DEMORA MEDIA	28,25	36,95	30

IND. ENTR/SAL L.E. ESTRUCT.	entradas	salidas	% Entr./Sal
	236	234	1,01

INTERC. HOSP. UDO	84	82	82	448	450	459
-------------------	----	----	----	-----	-----	-----

**TIPOS DE ANESTESIA y
TIEMPO MEDIO
I.Q. PROGRAMADAS**

	Mes		TIEMPO MEDIO mes actual	Acumulado		TIEMPO MEDIO acum. actual
	año actual	año anterior		año actual	año anterior	
0. AXILAR	1	1	1,78	8	3	1,62
1. GENERAL	131	150	3,05	733	840	2,55
2. LOCAL	209	187	0,51	1.139	1.099	0,49
3. PERIBULBAR	68	74	0,40	411	414	0,49
33. LOCAL + SEDACIÓN	31	33	1,03	192	112	0,74
34. SIN ANESTESIA	2	1	0,50	23	9	0,52
35. REGIONAL/TRONCULAR	13	11	1,10	50	61	1,24
36. SUBARACNOIDEA	0	5	0,00	14	19	1,44
37. SIN ANESTESISTA	17	20	0,47	85	131	0,48
4. REGIONAL i.v	0	4	0,00	1	4	0,92
5.- BLOQUEO PLEXO	4	0	2,68	24	12	1,95
6. RAQUIANESTESIA	103	84	1,64	631	520	1,68
7. EPIDURAL	3	1	1,29	38	34	1,44
8. SEDACIÓN	10	9	0,69	87	67	0,83
9. ESPINA COMBINADA	0	0	0,00	1	2	1,85
10. TÓPICA + SEDACIÓN	0	0	0,00	0	0	0,00
11. TRONCULAR	3	1	0,91	19	22	1,04
12. RETROBULBAR	0	0	0,00	0	1	0,00
13. NEUROLEPTO	0	0	0,00	0	0	0,00
14. NO CONSTA	0	0	0,00	0	0	0,00
total	595	581	1,32	3.456	3.350	1,21

horas

horas

RDTO. QUIRÚRGICO (Mañanas)	Mes			Acumulado		
	año actual	año anterior	previsto	año actual	año anterior	previsto
TRAUMATOLOGÍA	72,19	69,65	=ó >75%	73,15	71,61	=ó >75%
CIRUGÍA GRAL. Y DIGESTIVA	72,66	72,11	=ó >75%	74,92	73,30	=ó >75%
GINECOLOGÍA	79,61	77,54	=ó >75%	78,58	82,76	=ó >75%
UROLOGÍA	71,00	70,53	=ó >75%	74,60	76,46	=ó >75%
O.R.L.	76,67	66,14	=ó >75%	74,46	66,84	=ó >75%
OFTALMOLOGÍA	56,19	63,29	=ó >75%	74,07	66,09	=ó >75%
total	69,35	68,79	76,00	72,71	70,79	76,00

SERVICIO: HOSPITAL DE DÍA MÉDICO
MES: JUNIO, 2016

PRUEBAS

	Mes		Tiempo Medio mes	Acumulado		Tiempo Medio Acum.
	año actual	año anterior		año actual	año anterior	
TTO. MEDIO	0	4		0	5	
TOXINA BOTULINICA	31	24		113	114	
INMUNOGLOBULINAS	1	2		6	7	
CORTICOIDES	0	5		10	36	
TRANSFUSIONES	0	5		17	33	
ANTICUERPOS	24	23		152	119	
ANTAGONISTAS CALCIO	0	0		0	0	
INYECCION EPIDURAL	28	22		150	123	
DERIVADOS DEL PLASMA	10	8		52	52	
HIERRO i.v	27	39		281	147	
QUIMIOTERAPIA	18	12		101	93	
PUNCION LUMBAR	1	1		10	8	
BIOPSIA HEPATICA	0	0		3	4	
BRONCOSCOPIA	0	0		6	6	
ANALITICA PEPTIDO C	0	0		1	0	
GASTROSCOPIA	1	2		12	8	
FLEBOGAMMA	10	3		59	43	
ESTIM. NERVIOS PERIFERICOS	0	0		0	0	
INMUNIZACION PARA ALERGIA	0	0		0	0	
COLONOSCOPIA	28	44		168	188	
SUEROTERAPIA	5	0		8	4	
TEST TENSILON	0	0		1	0	
PARACENTESIS	4	2		18	11	
ECO DOPPLER TRANS-CRAN.	0	0		0	0	
BIOPSIA CUTANEA	0	0		0	0	
ZOMETA	14	6		84	50	
VACUNACION NEOM	4	6		30	36	
INFILTRAC. NERVIOS NEOM	0	0		0	0	
PAAF PULMONAR	0	1		9	3	
PRUEBAS ENDOCRINAS	0	0		0	0	
COLOCACION SNG	0	0		0	0	
TEST DE SYNACTHEN	4	0		5	2	
TTO. LARGO	1	1		5	1	
TTO. CORTO	1	5		12	27	
TENS	0	0		0	0	
INFILTRACION CAUDAL	0	0		0	0	
total	212	215		1.313	1.120	

SERVICIO: HOSPITAL DE DÍA QUIRÚRGICO
MES: JUNIO, 2016

INGRESOS	50	45	50	276	263	287
ALTAS	50	45	50	276	263	287

ACTIVIDAD DE ENFERMERIA	Mes		Acumulado	
	año actual	año anterior	año actual	año anterior
FLUJOMETRIA-UROLOGIA	2	4	14	18
ESPIROMETRIA	6	2	10	12
2.11-EDUCACION ENFERMERIA PV	24	33	144	199
2.12-EDUCACION ENFERMERIA S	14	11	26	59
2.13-ACTIVIDAD ENFERMERIA	661	255	4.430	500
INSTILACIONES VESICALES	58	36	258	205
CAMPIMETRIA	136	74	502	423
PRUEBAS DE ALERGIA	0	0	5	8
TEST DE ALIENTO	47	48	273	240
EO-EDUC. DIAB. GESTACIONAL	6	12	20	36
E1-EDUC. DIAB. TIPO 1	0	0	1	2
E2-EDUC. DIAB. TIPO 2	67	13	359	127
TESS HESS	0	0	1	1
ACTIVIDAD OPTIMIZADA	7	3	13	21
EDUC. TRAST. ALIMENTICIO	32	39	182	200
EXTRACCION REPOSO 30 MIN	42	35	206	200
EDUCACION USO INHALADOR	26	46	179	309
MANTOUX	0	1	2	4
MAPA	0	19	0	156
MONITORES P	48	56	408	407
MONITORES S	35	31	224	167
OTOEMISION	22	12	22	49
TERAPEUTICA	29	41	159	177
R0-EDUC. DIAB. GESTACIONAL	10	6	36	22
R1-EDUC. DIAB. TIPO 1	10	8	48	37
R2-EDUC. DIAB. TIPO 2	36	34	134	248
REV.LECTURA MANTOUX	0	0	0	0
RTA-REV. EDUC.	0	0	0	0
VACUNA	6	1	43	72
	0	0	0	0
total	1.324	820	7.699	3.899

SERVICIO: NEUROFISIOLOGÍA CLÍNICA

E.E.G.	Mes			Acumulado		
	año actual	año anterior	previsto	año actual	año anterior	previsto
HOSPITALIZACIÓN						
CONSULTAS EXTERNAS	26	41	38	234	253	258
URGENCIAS						
C.E.P.						
A. PRIMARIA						
OTROS CENTROS						
PLANIFICACIÓN FAMILIAR						
total	26	41	38	234	253	258

E.M.G.	Mes			Acumulado		
	año actual	año anterior	previsto	año actual	año anterior	previsto
HOSPITALIZACIÓN						
CONSULTAS EXTERNAS	99	96	94	549	491	551
URGENCIAS						
C.E.P.						
A. PRIMARIA						
OTROS CENTROS						
PLANIFICACIÓN FAMILIAR						
total	99	96	94	549	491	551

P.E.	Mes			Acumulado		
	año actual	año anterior	previsto	año actual	año anterior	previsto
HOSPITALIZACIÓN						
CONSULTAS EXTERNAS	3	14	18	77	86	109
URGENCIAS						
C.E.P.						
A. PRIMARIA						
OTROS CENTROS						
PLANIFICACIÓN FAMILIAR						
total	3	14	18	77	86	109

DEPRIVACIONES	Mes			Acumulado		
	año actual	año anterior	previsto	año actual	año anterior	previsto
HOSPITALIZACIÓN						
CONSULTAS EXTERNAS	3	11	8	39	41	43
URGENCIAS						
C.E.P.						
A. PRIMARIA						
OTROS CENTROS						
PLANIFICACIÓN FAMILIAR						
total	3	11	8	39	41	43

ESTUDIOS DEL SUÑO	Mes			Acumulado		
	año actual	año anterior	previsto	año actual	año anterior	previsto
HOSPITALIZACIÓN						
CONSULTAS EXTERNAS	0	0	1	3	0	6
URGENCIAS						
C.E.P.						
A. PRIMARIA						
OTROS CENTROS						
PLANIFICACIÓN FAMILIAR						
total	0	0	1	3	0	6



LISTAS DE ESPERA

ELECTROENCEFALOGRAMAS

PACIENTES
DEMORA MEDIA

ELECTROMIOGRAFÍAS

PACIENTES
DEMORA MEDIA

POTENCIALES EVOCADOS

PACIENTES
DEMORA MEDIA

DEPRIVACIÓN

PACIENTES
DEMORA MEDIA

ESTUDIOS DEL SUEÑO

PACIENTES
DEMORA MEDIA

Objetivo crítico

25	8	
0,00	0,00	
124	56	
18,65	14,65	<40 d.
1	8	
0,00	0,00	
10	2	
0,00	0,00	
0	0	
0,00	0,00	

SERVICIO: ANATOMÍA PATOLÓGICA
MES: JUNIO, 2016

CITOLOGÍAS	Mes			Acumulado		
	año actual	año anterior	previsto	año actual	año anterior	previsto
HOSPITALIZACIÓN	32	80	0	308	591	0
CONSULTAS EXTERNAS	369	478	0	2.723	2.975	0
URGENCIAS	4	9	0	74	71	0
A. PRIMARIA	21	35	0	239	127	0
OTROS CENTROS	0	1	0	0	2	0
PLANIFICACIÓN FAMILIAR	52	74	0	293	390	0
total	478	677	636	3.637	4.156	4.013

BIOPSIAS PIEZA	Mes			Acumulado		
	año actual	año anterior	previsto	año actual	año anterior	previsto
HOSPITALIZACIÓN	137	145	0	881	925	0
CONSULTAS EXTERNAS	211	278	0	1.210	1.526	0
URGENCIAS	2	7	0	31	32	0
A. PRIMARIA	5	6	0	47	54	0
OTROS CENTROS	1	4	0	4	8	0
total	356	440	428	2.173	2.545	2.523

CONSULTAS	Mes			Acumulado		
	año actual	año anterior	previsto	año actual	año anterior	previsto
HOSPITALIZACIÓN	0	0	0	0	0	0
CONSULTAS EXTERNAS	0	0	0	0	0	0
URGENCIAS	0	0	0	0	0	0
A. PRIMARIA	0	0	0	0	0	0
OTROS CENTROS	0	1	0	0	3	0
total	0	1	1	0	3	7

BIOPSIA INTRAOPERATORIA	Mes			Acumulado		
	año actual	año anterior	previsto	año actual	año anterior	previsto
HOSPITALIZACIÓN	10	14	0	84	79	0
CONSULTAS EXTERNAS	0	0	0	0	0	0
URGENCIAS	0	0	0	0	0	0
A. PRIMARIA	0	0	0	0	0	0
OTROS CENTROS	0	0	0	0	0	0
total	10	14	19	84	79	89

P.A.A.F.	Mes			Acumulado		
	año actual	año anterior	previsto	año actual	año anterior	previsto
HOSPITALIZACIÓN	10	9	0	35	45	0
CONSULTAS EXTERNAS	20	35	0	196	199	0
URGENCIAS	1	0	0	1	3	0
A. PRIMARIA	0	0	0	1	1	0
C.E.P.	0	0	0	0	0	0
total	31	44	34	233	248	245

NECROPSIAS	Mes			Acumulado		
	año actual	año anterior	previsto	año actual	año anterior	previsto
HOSPITALIZACIÓN	2	0	0	4	4	0
CONSULTAS EXTERNAS	0	0	0	1	0	0
total	2	0	1	5	4	5