



# Cuadro de Mando Mensual

**MARZO**

**2015**

## Índice

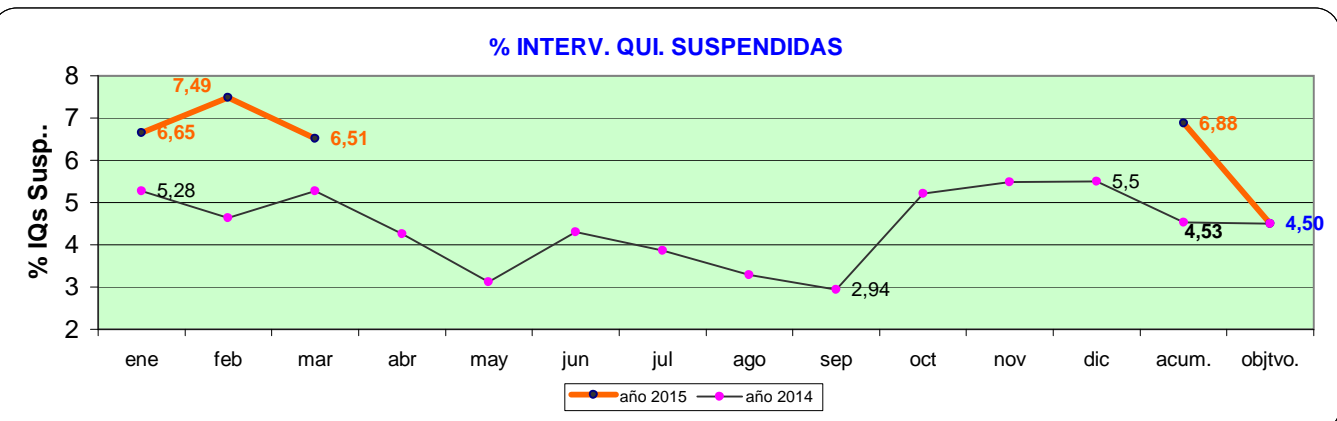
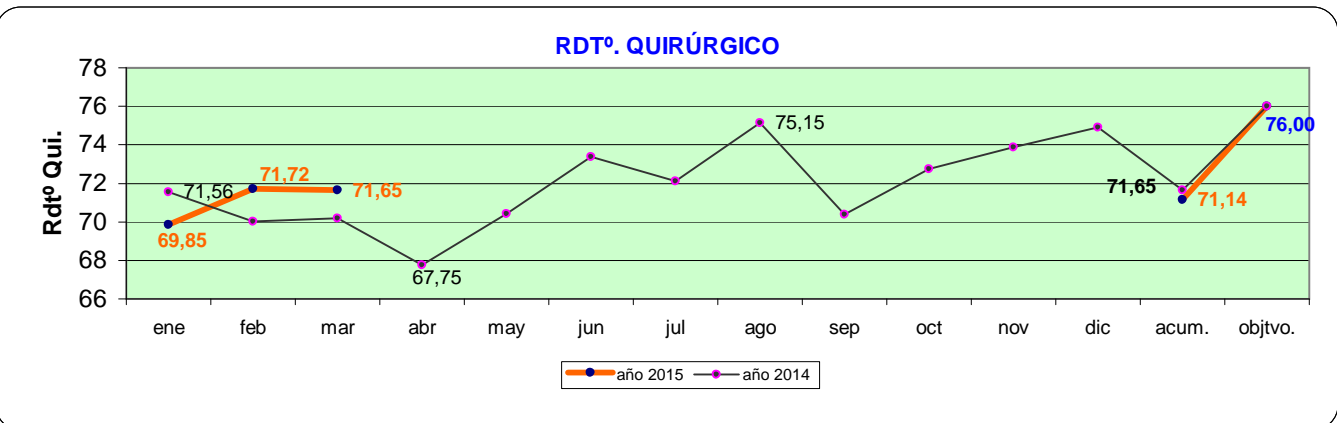
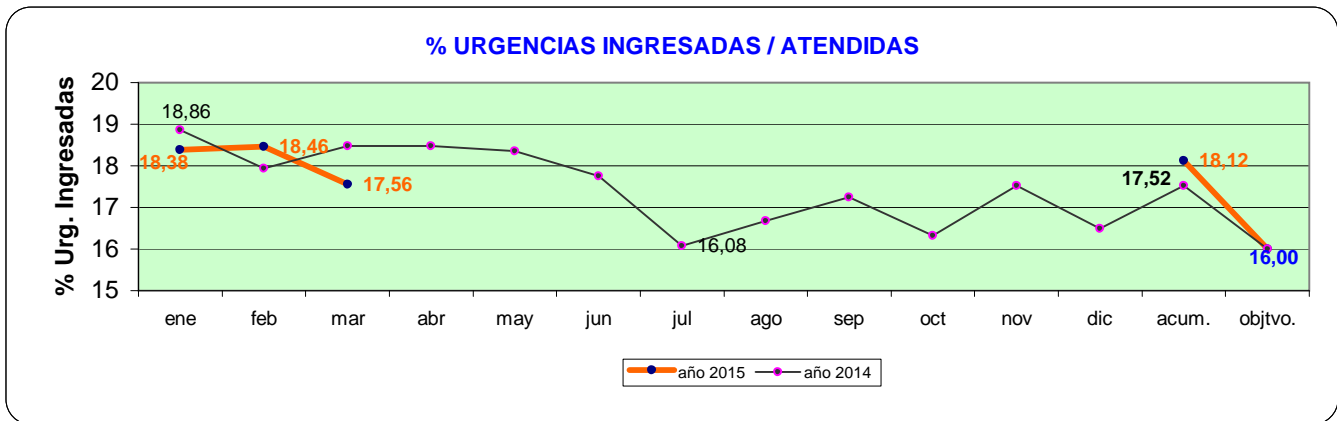
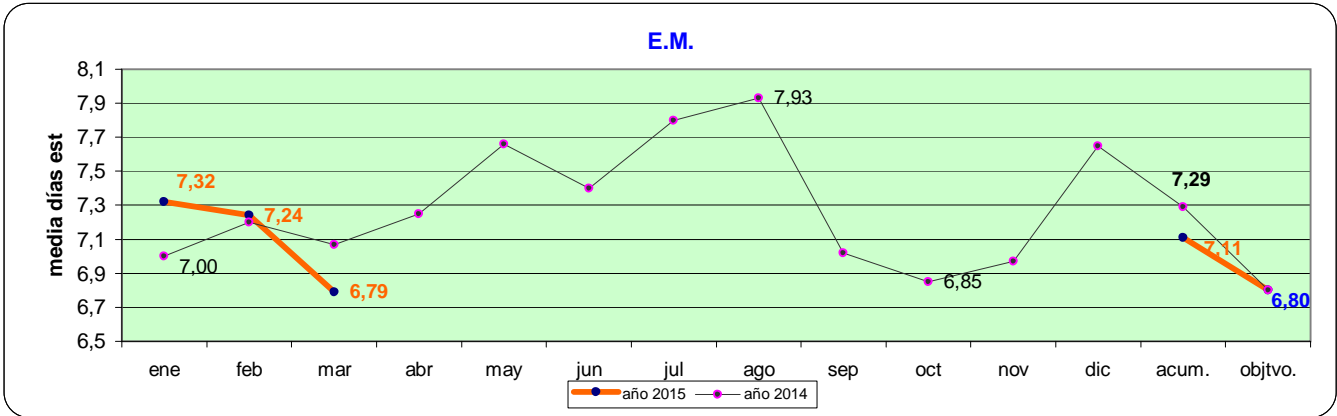
<b>HOJA GLOBAL</b>	3
<b>PRUEBAS: ACTIVIDAD Y LISTAS DE ESPERA</b>	4
<b>GRÁFICOS DE INDICADORES TOTAL HOSPITAL</b>	
<b>GRAFICOS DE PACIENTES PENDIENTES DE PRUEBAS</b>	
<b><u>ACTIVIDAD E INDICADORES</u></b>	
HOSPITALIZACIÓN.	12
URGENCIAS.	19
BLOQUE QUIRÚRGICO.	21
CONSULTAS EXTERNAS.	25
REPROGRAMACIONES, INTERCONSULTAS ...	28
<b><u>SERVICIOS QUIRÚRGICOS</u></b>	
Servicio: Traumatología	30
AGC: Cirugía General y Digestivo	31
Servicio: Ginecología	33
Servicio: Obstetricia	35
Servicio: Urología	38
Servicio: O.R.L	39
Servicio: Oftalmología	41
<b><u>SERVICIOS MÉDICOS</u></b>	
<u>AGC : Medicina Interna</u>	43
a. Sección: Cardiología	44
b. Sección: Digestivo	47
c. Sección: Endocrinología	50
d. Sección: Medicina Interna	52
e. Sección: Neurología	54
f. Sección: Neumología	56
Unidad de Corta Estancia	58
AGC: Nefrología	59
AGC: Medicina Intensiva	61
Servicio : Unidad de Cuidados Paliativos	62
Servicio : Pediatría, Neonatología	63
AGC: Salud Mental	64
Servicio : Hematología	65
AGC: Urgencias	67
Servicio : Dermatología	70
Servicio : Rehabilitación	71
Servicio : Anestesia	72
Servicio : Hospital de Día	74
Servicio : Neurofisiología Clínica	76
Servicio : Anatomía Patológica	78

**MARZO, 2015****NOTA: Los colores se refieren a la comparación entre los Acumulados de Año Actual y Previsto. En Listas Espera entre los dos datos existentes.**

HOSPITALIZACIÓN	Mes			Acumulado		
	año actual	año anterior	previsto	año actual	año anterior	previsto
I. PROGRAMADOS	245	239	208	650	669	558
I. URGENTES	565	549	536	1.663	1.621	1.589
TOTAL INGRESOS	810	788	744	2.313	2.290	2.147
TRASLADOS	62	85	74	218	195	217
INGRESOS * SERVICIOS	872	873	818	2.531	2.485	2.364
ALTAS	804	762	744	2.270	2.261	2.147
REINGRESOS <31 DIAS	101	90	0	284	255	0
% REINGRESOS <31DIAS	12,56	11,81	0	13	11,28	0
ESTANCIAS	5.502	5.574	5.092	16.451	16.225	14.607
E. MEDIA	6,79	7,07	6,84	7,11	7,09	6,80
%OCUPACIÓN	83,96	83,74	80,00	87,08	84,64	80,00
I. ROTACIÓN	3,83	3,67	-	11,02	10,75	-
CAMAS (FUNCIONANTES)	211,40	214,71		209,92	213,00	
<b>URGENCIAS</b>						
URG. ATENDIDAS	3.086	2.894	2.963	8.814	8.531	8.891
URG. INGRESADAS	542	535	529	1.597	1.574	1.570
% INGRES./ATENDIDAS	17,56	18,49	16,00	18,12	18,45	16,00
% READM.en <72 HORAS	5,44	4,87	5,00	5,50	5,08	5,00
<b>ACTIVIDAD QUIRÚRGICA</b>						
I.Q. Progr. con ingreso	221	206	198	598	584	511
I.Q. Progr. Ambulatorias	224	207	252	579	617	649
<b>Total I.Q. Programadas</b>	445	413	450	1.177	1.201	1.160
I.Q. Urg. con ingreso	35	36	39	129	108	115
I.Q. Urg. Ambulatorias	2	0	1	4	4	9
RDTº. QUIRÓFANO TOTAL (M+T))	71,65	70,20	76,00	71,14	70,57	76,00
EST. MEDIA PREOP.	1,42	1,97	P:0,6- Urg:4,0	1,81	2,01	P:0,6- Urg:4,0
% I.Q. SUSPENDIDAS	6,51	5,49	<4,5%	6,88	5,36	4,5
<b>OTRA ACTIVIDAD QUIRÚRGICA</b>						
P.Q. FUERA QUIROFANO EN QUI.06	115	113	83	303	337	233
P.Q. EN CEX.	84	87	0	242	218	0
<b>Total O. A.Q.</b>	199	200	83	545	555	233
<b>L.E. QUIRÚRGICA TOTAL</b>						
PACIENTES				1.969	2.039	
ÍNDICE ENTRADAS/SALIDAS	0,99	0,98		1,03	0,98	1,00
<b>L.E. QUIRÚRGICA ESTRUCTURAL</b>						
PACIENTES				1.740	1.808	
DEMORA MEDIA				70,32	76,20	60
<b>CONSULTAS</b>						
PRIMERAS	3.958	3.680	4.269	10.903	11.060	11.584
SUCESIVAS	8.830	9.033	8.306	24.785	27.629	22.700
R/ SUCESIVAS/PRIMERAS	2,23	2,45	1,95	2,27	2,50	1,96
% PRIMERAS DE ALTA RESOLUCIÓN	9,50	4,78	6,00	10,47	4,01	6,00
REPROGRAMACIONES 1ª Consulta	19,95	17,80	15,00	17,71	17,23	15,00
<b>L.E. CONSULTAS TOTAL</b>						
PACIENTES				4.344	4.989	
<b>L.E. CONSULTAS ESTRUCTURAL</b>						
PACIENTES				3.816	4.446	
DEMORA MEDIA				34,79	33,65	40
<b>OTROS INDICADORES</b>						
DESCONOCIDO	0	0	0	0	0	0
PARTOS	24	28	31	71	79	89
CESÁREAS	7	8	5	29	22	16
<b>total</b>	31	36	36	100	101	105
PARTOS CON EPIDURAL	15	18		43	52	
ÍNDICE DE CESÁREAS	22,58	22,22	<17	29,00	21,78	17,00
%PARTOS CON EPIDURAL	62,50	64,29	58,00	60,56	65,82	58,00
ÉXITUS	40	35	-	137	102	-
TASA MORTALIDAD	4,81	4,06	-	5,14	3,84	-



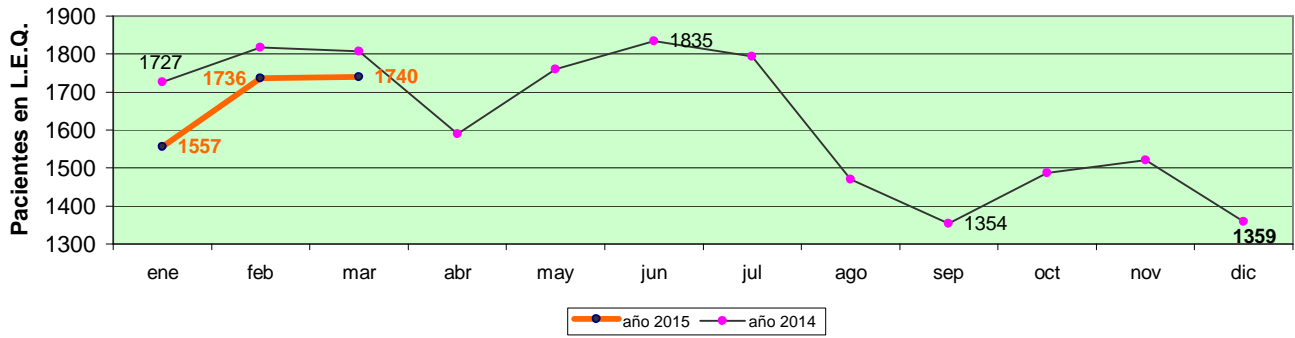
MARZO, 2015



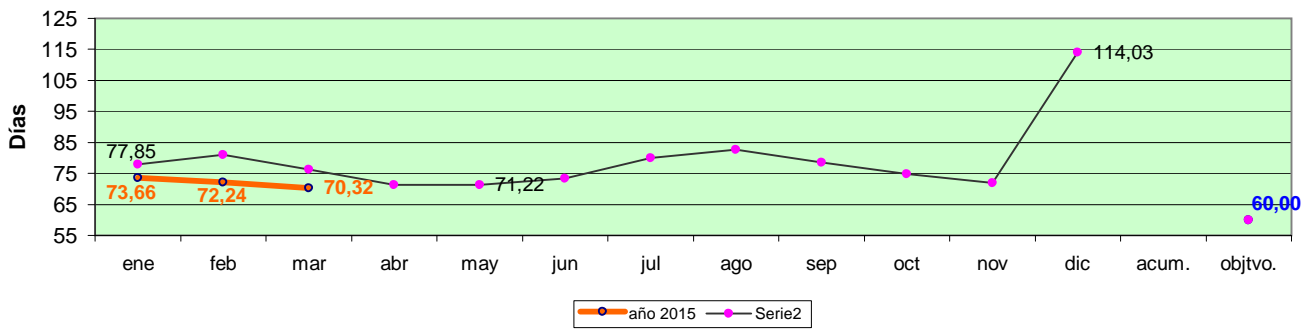


MARZO, 2015

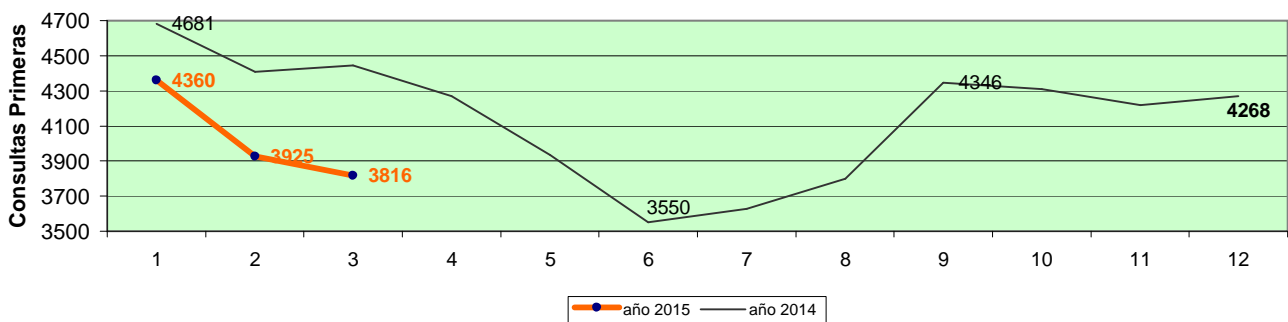
L.E. QUIRÚRGICA Estructural



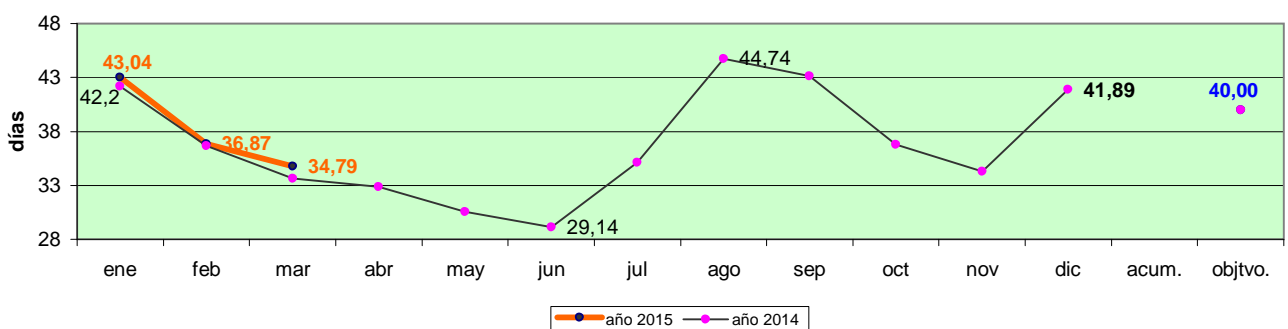
DEMORA MEDIA L.E.Q.



L.E. CONSULTAS EXTERNAS. Estructural



DEMORA MEDIA LECEx





**MARZO, 2015**

**ACTIVIDAD DEL MES Y ACUMULADA.**

**RADIOLOGÍA**

LISTA DE ESPERA para PRUEBAS:				Actividad	
DIAGNÓSTICAS		CONTROL		mes	acumulado
pacientes	D.M	pacientes			

**RAD. GENERAL**

año actual	214	24,68	1526	5243	15176
<b>Previsto</b>		<25 d.			
año anterior	152	10,18	1200	4926	14785

**ECOGRAFÍAS**

año actual	489	120,37	1219	1008	2846
<b>Previsto</b>		<25 d.			
año anterior	280	3,5	643	1001	2826

**MAMOGRAFÍAS**

año actual	10	14,00	532	123	315
<b>Previsto</b>		<15 d.			
año anterior	25	1	286	163	453

**TAC**

año actual	133	112	116	810	2197
<b>Previsto</b>		<23 d.			
año anterior	376	21,37	236	652	1971

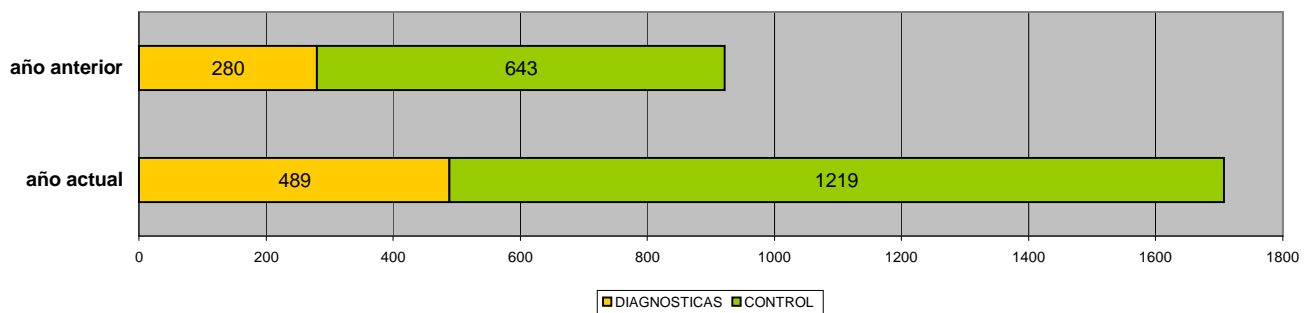
**RMN**

año actual	22	62,25	5	172	555
<b>Previsto</b>		<17 d.			
año anterior	408	14	87	319	994

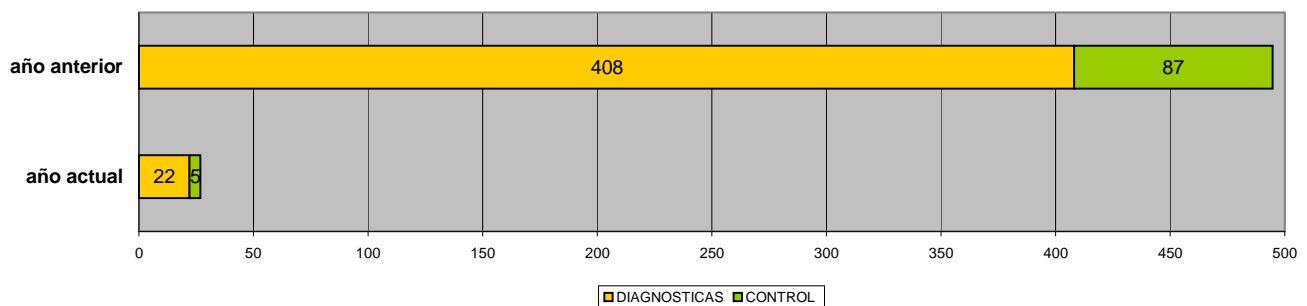
**ECO-DOPPLER**

año actual	16	6,25	23	97	248
<b>Previsto</b>					
año anterior	14	0	5	84	261

**ECOGRAFÍAS: Pruebas Ptes. Citadas**

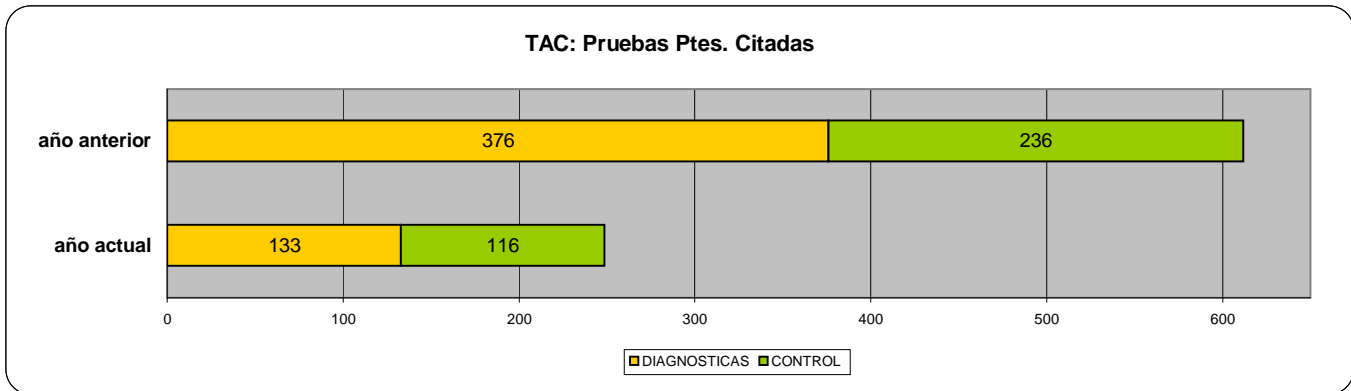


**RM: Pruebas Ptes. Citadas**





**MARZO, 2015**



**CARDIOLOGÍA**

**ERGOMETRÍAS**

año actual	4	8,50	0	52	131
Previsto		35			
año anterior	4	20,75	1	28	105

**ECOCARDIOGRAMAS**

año actual	76	39,94	23	272	675
Previsto		25			
año anterior	25	38,88	61	244	769

**E.C.G.**

año actual	0	630	1738
año anterior	0	1023	2380

**HOLTER**

año actual	0	35	89
año anterior	0	29	87

**ECOCARD.TRANSESOFÁGICOS**

año actual	0	3	3
año anterior	0	2	7

**MARCAPASOS IMPLANTADOS**

año actual	9	20
año anterior	8	18



**MARZO, 2015**

**ENDOSCOPIAS DIGESTIVO GASTROSCOPIAS**

	DIAGNÓSTICAS		CONTROL		Actividad	
	pacientes	D.M	pacientes	D.M	mes	acumulado
año actual	330	90	97		151	351
Previsto		25				
año anterior	307	59,51	102		108	343

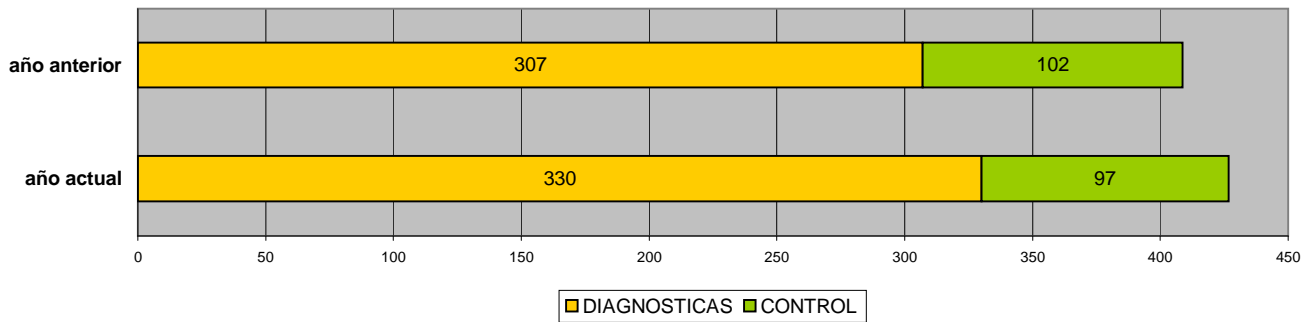
**COLONOSCOPIAS**

año actual	285	72,03	157		125	323
Previsto		30				
año anterior	170	39,54	85		93	308

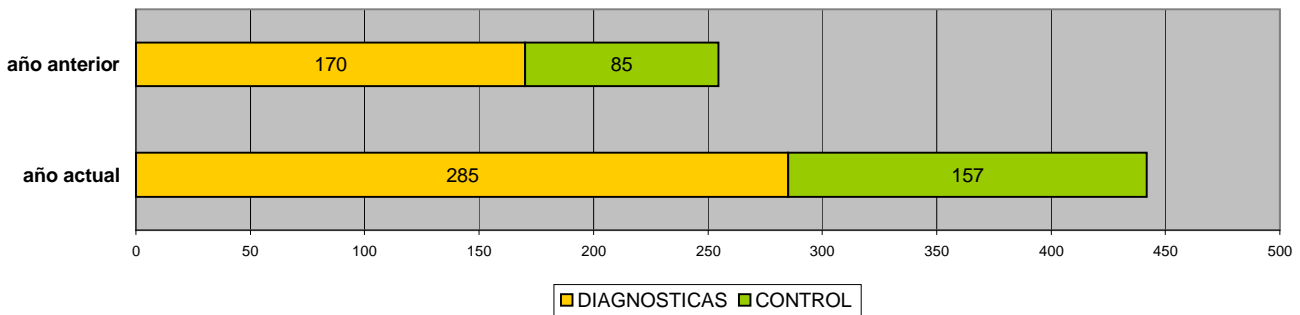
**CIRUGÍA GENERAL COLONOSCOPIAS**

año actual	16	19,17	64		32	97
Previsto		30				
año anterior	39	62,26	63		25	66

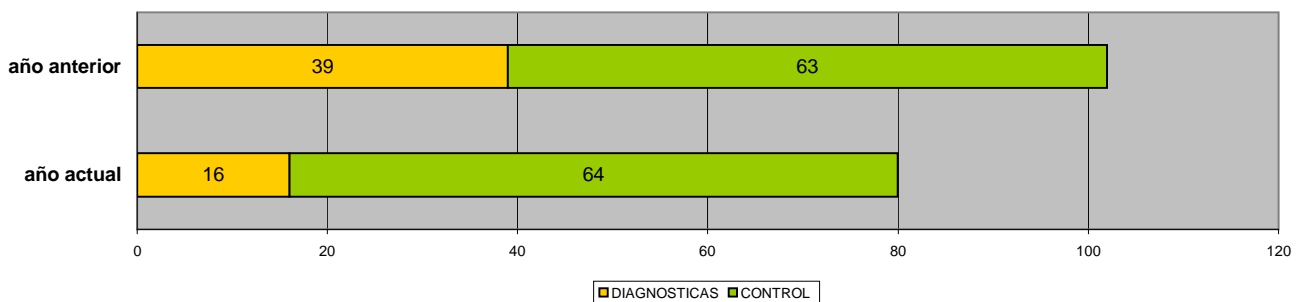
**GASTROSCOPIAS: Pruebas Ptes. Citadas**



**COLONOSCOPIAS DIGESTIVO: Pruebas Ptes. Citadas**



**COLONOSCOPIAS CIRUGIA: Pruebas Ptes. Citadas**







**NEUROFISIOLOGÍA**

**MARZO, 2015**

<b>E.M.G</b>	año actual	54	11,76	1	86	234
	<b>Previsto</b>		<40 d.			
	año anterior	74	1	2	97	321

<b>E.E.G.</b>	año actual	13	0	3	43	106
	<b>Previsto</b>					
	año anterior	16	0	1	43	125

<b>POT. EVOCADOS</b>	año actual	10	0	0	16	39
	<b>Previsto</b>					
	año anterior	7	0	1	20	70

<b>DEPRIVACIÓN</b>	año actual	3	0	1	7	15
	<b>Previsto</b>					
	año anterior	1	0	2	5	30

<b>EST. DEL SUEÑO</b>	año actual	0	0	0	0	0
	<b>Previsto</b>					
	año anterior	0	0	0	0	0

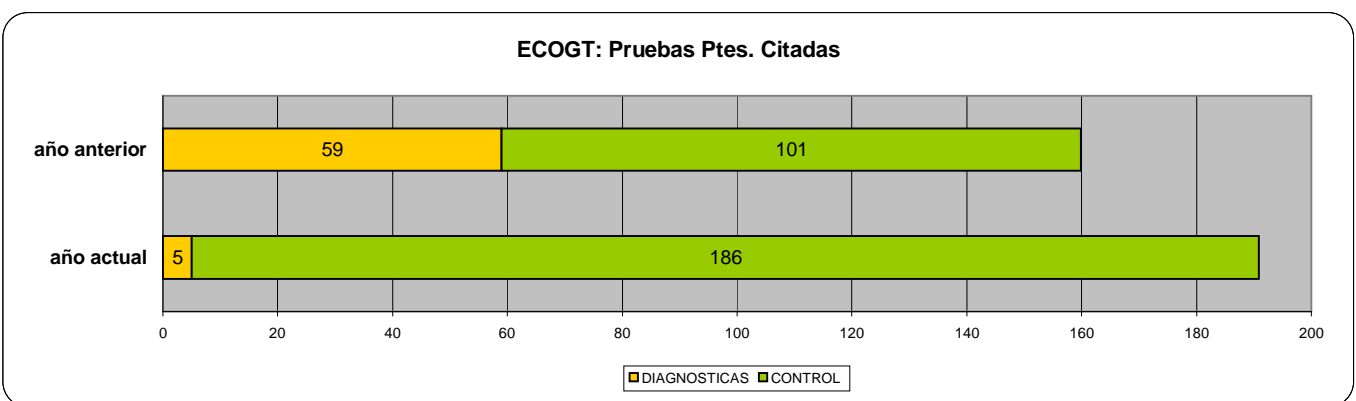
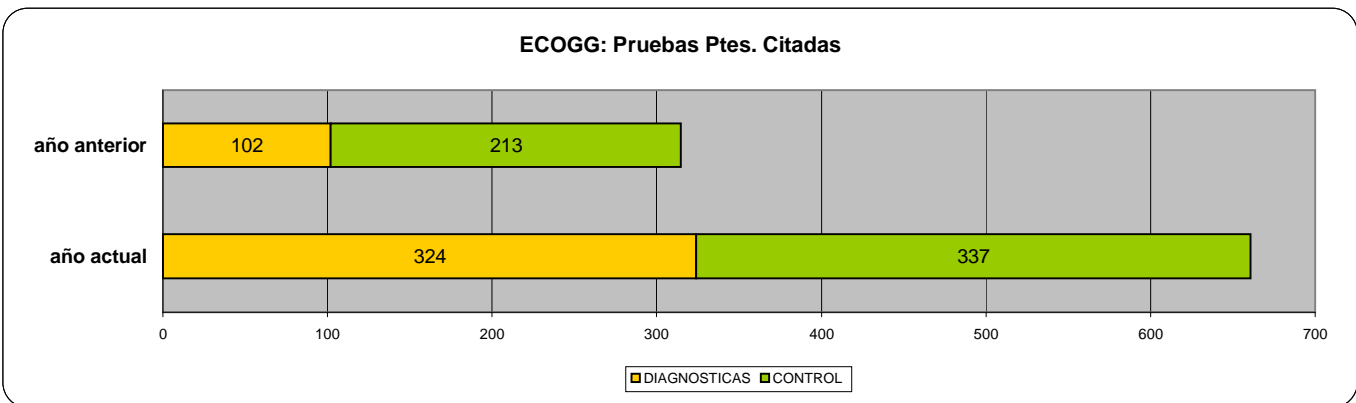
**GINECOLOGÍA-OBSTETRICIA**

<b>ECOGRAFÍAS GIN</b>	año actual	324		337	229	666
	<b>Previsto</b>		25			
	año anterior	102	23,21	213	213	811

<b>ECOGRAFÍAS OBS</b>	año actual	5		186	129	332
	<b>Previsto</b>		25			
	año anterior	59	16,9	101	104	311

**DM CONJUNTA ECOGRAFÍA DIAGNÓSTICA: 42,87**  
**CONSULTA CRIBADO (PREVENTIVA)**

año actual	179	448
año anterior	116	443





**MARZO, 2015**

**OFTALMOLOGÍA**  
**ANGIOFLUORESC.**

	DIAGNÓSTICAS		CONTROL		Actividad	
	pacientes	D.M	pacientes	D.M	mes	acumulado
año actual	1	0	0		7	19
Previsto						
año anterior	1	1	5		9	16

**RETINOGRAFÍA C.S.**

año actual	44	32,72	117		211	547
Previsto						
año anterior	0	0	0		0	0

**LÁSER**

año actual	0	0	38		9	25
Previsto						
año anterior	0	0	19		10	23

**YAG**

año actual	0	0	122		36	95
Previsto						
año anterior	0	0	51		32	80

**CAMPIMETRIA**

año actual	46	0	449		74	205
Previsto						
año anterior	120	1,03	360		81	195

**TRASPLANTE DE CÓRNEA**

año actual	1	1
año anterior	0	1

**NEUMOLOGÍA**  
**BRONCOSCOPIAS**

año actual	1	0	0		10	27
Previsto						
año anterior	0	0	0		6	14

**EST. DEL SUEÑO**

Externalizado

año actual	0	0	0		9	21
Previsto						
año anterior	0	0	0		4	27

**ESPIROMETRÍAS**

año actual	0	0	0		201	496
Previsto						
año anterior	0	0	0		188	571

**O.R.L.**  
**AUDIOMETRÍAS**

año actual	0	0	0		182	497
Previsto						
año anterior	0	0	0		151	458

**ENDOSCOPIAS**

año actual	0	0	0		101	265
Previsto						
año anterior	0	0	0		108	311

**BIOPSIAS**

año actual	0	0	0		14	29
Previsto						
año anterior	0	0	0		11	20

**PR. DE ALERGIA**

año actual	0	0	0		6	17
Previsto						
	0	0	0		7	19



MARZO, 2015

MEDICINA INTENSIVA

TELEMETRÍAS

año actual  
**Previsto**  
año anterior

Actividad	
mes	acumulado
40	123
38	120

N. PARENTERALES

año actual  
**Previsto**  
año anterior

15	124
9	88

PAC. REANIMACION

año actual  
**Previsto**  
año anterior

12	58
20	46

HEMATOLOGÍA

TTºS. ANTICOAG. ORALES

año actual  
**Previsto**  
año anterior

2764	8080
2453	7738

TTºQUIMIOTERAPIA

año actual  
**Previsto**  
año anterior

32	85
40	131

PROCESOS QUIRÚRGICOS FUERA DE QUIRÓFANO

DERMATOLOGÍA

año actual  
**Previsto**  
año anterior

84	242
87	218

NEFROLOGÍA

MAPA

año actual  
**Previsto**  
año anterior

Actividad	
mes	acumulado
28	80
22	76

DERMATOLOGÍA

PR. DE ALERGIA

año actual  
**Previsto**  
año anterior

Actividad	
mes	acumulado
0	6
1	13

ANESTESIA

VALORACION PREOPERATORIA ANESTESIA

año actual  
**Previsto**  
año anterior

Actividad	
mes	acumulado
243	683
0	0

MARZO, 2015

INGRESOS PROGRAMADOS	Mes			Acumulado		
	año actual	año anterior	previsto	año actual	año anterior	previsto
TRAUMATOLOGÍA	57	62	61	158	182	148
CIRUGÍA GENERAL AGC	93	83	64	233	218	166
GINECOLOGÍA	9	13	14	35	37	36
UROLOGÍA	42	33	30	98	89	84
O.R.L.	9	9	12	19	24	29
OFTALMOLOGÍA	3	3	3	14	11	10
s-total	<b>213</b>	<b>203</b>	<b>184</b>	<b>557</b>	<b>561</b>	<b>473</b>
CARDIOLOGÍA	8	5	2	18	13	11
DIGESTIVO	1	1	1	1	3	4
ENDOCRINOLOGÍA	0	0	0	0	3	0
MEDICINA INTERNA AGC	3	1	0	6	4	8
NEUROLOGÍA	0	3	2	6	8	6
NEUMOLOGÍA	3	2	2	7	5	8
s-total	<b>15</b>	<b>12</b>	<b>7</b>	<b>38</b>	<b>36</b>	<b>37</b>
NEFROLOGÍA AGC	2	2	3	6	5	7
s-total	<b>2</b>	<b>2</b>	<b>3</b>	<b>6</b>	<b>5</b>	<b>7</b>
MEDICINA INTENSIVA AGC	5	9	4	12	26	12
UDAD. CUIDADOS PALIATIVOS	0	1	0	1	2	0
OBSTETRICIA	3	5	2	12	8	6
PEDIATRÍA	0	1	1	1	3	3
PSIQUIATRÍA AGC (SM)	7	3	4	20	21	13
HEMATOLOGÍA	0	3	3	3	7	7
TOTAL	<b>245</b>	<b>239</b>	<b>208</b>	<b>650</b>	<b>669</b>	<b>558</b>

**MARZO, 2015****INGRESOS URGENTES**

	Mes			Acumulado		
	año actual	año anterior	previsto	año actual	año anterior	previsto
TRAUMATOLOGÍA	22	32	28	73	78	87
CIRUGÍA GENERAL <b>AGC</b>	55	35	40	130	98	125
GINECOLOGÍA	11	6	12	28	20	36
UROLOGÍA	18	8	14	56	27	41
O.R.L.	12	6	6	22	18	18
OFTALMOLOGÍA	0	0	0	0	0	0
s-total	<b>118</b>	<b>87</b>	<b>100</b>	<b>309</b>	<b>241</b>	<b>307</b>
CARDIOLOGÍA	41	43	45	122	133	125
DIGESTIVO	20	29	32	59	82	90
ENDOCRINOLOGÍA	0	1	2	2	4	6
MEDICINA INTERNA <b>AGC</b>	143	137	104	406	404	291
NEUROLOGÍA	24	35	38	81	100	104
NEUMOLOGÍA	35	31	38	115	104	121
s-total	<b>263</b>	<b>276</b>	<b>259</b>	<b>785</b>	<b>827</b>	<b>737</b>
UCE-CARDIOLOGÍA	4	6	8	17	22	25
UCE-DIGESTIVO	0	0	3	1	2	8
UCE-ENDOCRINOLOGÍA	0	0	1	0	0	2
UCE-MEDICINA INTERNA	53	49	41	162	129	146
UCE-NEUROLOGÍA	6	4	5	10	4	17
UCE-NEUMOLOGÍA	3	6	5	14	18	21
s-total	<b>66</b>	<b>65</b>	<b>63</b>	<b>204</b>	<b>175</b>	<b>219</b>
NEFROLOGÍA <b>AGC</b>	7	3	5	21	16	16
UCE-NEFROLOGÍA	0	0	0	0	0	0
s-total	<b>7</b>	<b>3</b>	<b>5</b>	<b>21</b>	<b>16</b>	<b>16</b>
MEDICINA INTENSIVA <b>AGC</b>	20	12	15	49	47	45
UDAD. CUIDADOS PALIATIVOS	5	4	9	18	14	22
OBSTETRICIA	31	38	40	104	121	115
PEDIATRÍA	34	38	20	110	106	61
PSIQUIATRÍA <b>AGC</b>	15	19	21	44	50	58
HEMATOLOGÍA	6	7	4	19	24	9
TOTAL	<b>565</b>	<b>549</b>	<b>536</b>	<b>1663</b>	<b>1621</b>	<b>1589</b>

**INGRESOS H.D.Q**

	Mes			Acumulado		
	año actual	año anterior	previsto	año actual	año anterior	previsto
TRAUMATOLOGÍA	25	13	35	64	50	105
CIRUGÍA GENERAL	3	6	30	7	25	70
GINECOLOGÍA	6	11	18	19	31	36
UROLOGÍA	5	16	16	27	22	34
O.R.L.	5	8	1	12	17	3
OFTALMOLOGÍA	0	0	0	0	0	0
s-total	<b>44</b>	<b>54</b>	<b>100</b>	<b>129</b>	<b>145</b>	<b>248</b>

**TRASLADOS**

	Mes			Acumulado		
	año actual	año anterior	previsto	año actual	año anterior	previsto
TRAUMATOLOGÍA	2	4	1	7	5	3
CIRUGÍA GENERAL AGC	4	9	6	24	24	21
GINECOLOGÍA	0	5	1	3	6	3
UROLOGÍA	2	2	5	8	5	11
O.R.L.	0	1	0	0	1	0
OFTALMOLOGÍA	0	0	0	0	0	0
s-total	<b>8</b>	<b>21</b>	<b>13</b>	<b>42</b>	<b>41</b>	<b>38</b>
CARDIOLOGÍA	18	21	15	53	59	47
DIGESTIVO	0	1	2	3	2	5
ENDOCRINOLOGÍA	0	0	0	0	0	1
MEDICINA INTERNA AGC	10	4	6	21	12	19
NEUROLOGÍA	1	2	3	4	4	7
NEUMOLOGÍA	3	1	3	9	3	7
s-total	<b>32</b>	<b>29</b>	<b>29</b>	<b>90</b>	<b>80</b>	<b>86</b>
UCE-CARDIOLOGÍA	0	0	1	0	1	2
UCE-DIGESTIVO	0	0	3	0	2	6
UCE-ENDOCRINOLOGÍA	0	0	0	0	0	0
UCE-MEDICINA INTERNA	0	0	1	0	0	3
UCE-NEUROLOGÍA	0	0	0	0	0	0
UCE-NEUMOLOGÍA	1	0	0	1	1	1
s-total	<b>1</b>	<b>0</b>	<b>5</b>	<b>1</b>	<b>4</b>	<b>12</b>
NEFROLOGÍA AGC	0	0	1	1	1	4
UCE-NEFROLOGÍA	0	0	0	0	0	0
s-total	<b>0</b>	<b>0</b>	<b>1</b>	<b>1</b>	<b>1</b>	<b>4</b>
MEDICINA INTENSIVA AGC	18	30	21	71	56	61
UDAD. CUIDADOS PALIATIVOS	1	1	4	2	3	11
OBSTETRICIA	0	2	0	4	4	2
PEDIATRÍA	0	0	0	0	0	0
PSIQUIATRÍA AGC	0	2	0	2	3	0
HEMATOLOGÍA	2	0	1	5	3	3
TOTAL	<b>62</b>	<b>85</b>	<b>74</b>	<b>218</b>	<b>195</b>	<b>217</b>

**INGRESOS  
POR SERVICIOS**

	Mes			Acumulado		
	año actual	año anterior	previsto	año actual	año anterior	previsto
TRAUMATOLOGÍA	81	98	90	238	265	238
CIRUGÍA GENERAL	152	127	110	387	340	312
GINECOLOGÍA	20	24	27	66	63	75
UROLOGÍA	62	43	49	162	121	136
O.R.L.	21	16	18	41	43	47
OFTALMOLOGÍA	3	3	3	14	11	10
CARDIOLOGÍA	67	69	62	193	205	183
DIGESTIVO	21	31	35	63	87	99
ENDOCRINOLOGÍA	0	1	2	2	7	7
MEDICINA INTERNA	156	142	110	433	420	318
NEFROLOGÍA	9	5	9	28	22	27
NEUROLOGÍA	25	40	43	91	112	117
NEUMOLOGÍA	41	34	43	131	112	136
UCE-CARDIOLOGÍA	4	6	9	17	23	27
UCE-DIGESTIVO	0	0	6	1	4	14
UCE-ENDOCRINOLOGÍA	0	0	1	0	0	2
UCE-MEDICINA INTERNA	53	49	42	162	129	149
UCE-NEFROLOGÍA	0	0	0	0	0	0
UCE-NEUROLOGÍA	6	4	5	10	4	17
UCE-NEUMOLOGÍA	4	6	5	15	19	22
MEDICINA INTENSIVA	43	51	40	132	129	118
UDAD. CUIDADOS PALIATIVOS	6	6	13	21	19	33
OBSTETRICIA	34	45	42	120	133	123
PEDIATRÍA	34	39	21	111	109	64
PSIQUIATRÍA	22	24	25	66	74	71
HEMATOLOGÍA	8	10	8	27	34	19
TOTAL	<b>872</b>	<b>873</b>	<b>818</b>	<b>2.531</b>	<b>2.485</b>	<b>2.364</b>

MARZO, 2015**ALTAS**

	Mes			Acumulado		
	año actual	año anterior		año actual	año anterior	
TRAUMATOLOGÍA	80	96		228	255	
CIRUGÍA GENERAL <b>AGC</b>	138	106		349	300	
GINECOLOGÍA	21	24		59	58	
UROLOGÍA	62	40		147	111	
O.R.L.	24	13		42	39	
OFTALMOLOGÍA	3	3		14	11	
s-total	<b>328</b>	<b>282</b>		<b>839</b>	<b>774</b>	
CARDIOLOGÍA	56	51		169	193	
DIGESTIVO	21	27		61	83	
ENDOCRINOLOGÍA	0	2		0	6	
MEDICINA INTERNA <b>AGC</b>	142	132		407	407	
NEUROLOGÍA	21	39		95	115	
NEUMOLOGÍA	45	35		124	107	
s-total	<b>285</b>	<b>286</b>		<b>856</b>	<b>911</b>	
UCE-CARDIOLOGÍA	6	4		17	21	
UCE-DIGESTIVO	0	1		1	4	
UCE-ENDOCRINOLOGÍA	0	0		1	0	
UCE-MEDICINA INTERNA	57	39		154	121	
UCE-NEUROLOGÍA	3	3		7	5	
UCE-NEUMOLOGÍA	2	5		12	21	
s-total	<b>68</b>	<b>52</b>		<b>192</b>	<b>172</b>	
NEFROLOGÍA <b>AGC</b>	8	5		26	20	
UCE-NEFROLOGÍA	0	0		0	0	
s-total	<b>8</b>	<b>5</b>		<b>26</b>	<b>20</b>	
MEDICINA INTENSIVA <b>AGC</b>	13	10		27	27	
UDAD. CUIDADOS PALIATIVOS	3	7		19	19	
OBSTETRICIA	37	42		117	123	
PEDIATRÍA	33	41		109	109	
PSIQUIATRÍA <b>AGC</b>	24	25		62	72	
HEMATOLOGÍA	5	12		23	34	
TOTAL	<b>804</b>	<b>762</b>		<b>2270</b>	<b>2261</b>	

**ALTAS H.D.Q.**

	Mes			Acumulado		
	año actual	año anterior		año actual	año anterior	
TRAUMATOLOGÍA	25	13		64	50	
CIRUGÍA GENERAL	3	6		7	25	
GINECOLOGÍA	6	11		19	31	
UROLOGÍA	5	16		27	22	
O.R.L.	5	8		12	17	
OFTALMOLOGÍA	0	0		0	0	
s-total	<b>44</b>	<b>54</b>		<b>129</b>	<b>145</b>	

MARZO, 2015**REINGRESOS < 31 DIAS**

	Mes			Acumulado		
	año actual	año anterior		año actual	año anterior	
TRAUMATOLOGÍA	2	3		10	7	
CIRUGÍA GENERAL AGC	22	16		53	33	
GINECOLOGÍA	3	2		8	3	
UROLOGÍA	9	3		18	14	
O.R.L.	3	2		3	2	
OFTALMOLOGÍA	0	0		0	0	
s-total	<b>39</b>	<b>26</b>		<b>92</b>	<b>59</b>	
CARDIOLOGÍA	7	5		14	20	
DIGESTIVO	5	3		9	13	
ENDOCRINOLOGÍA	0	0		0	0	
MEDICINA INTERNA AGC	29	25		77	73	
NEUROLOGÍA	1	0		4	3	
NEUMOLOGÍA	8	5		23	19	
s-total	<b>50</b>	<b>38</b>		<b>127</b>	<b>128</b>	
UCE-CARDIOLOGÍA	0	0		3	0	
UCE-DIGESTIVO	0	0		1	0	
UCE-ENDOCRINOLOGÍA	0	0		0	0	
UCE-MEDICINA INTERNA	3	9		18	20	
UCE-NEUROLOGÍA	0	0		0	0	
UCE-NEUMOLOGÍA	0	0		0	3	
s-total	<b>3</b>	<b>9</b>		<b>22</b>	<b>23</b>	
NEFROLOGÍA AGC	0	0		6	0	
UCE-NEFROLOGÍA	0	0		0	0	
s-total	<b>0</b>	<b>0</b>		<b>6</b>	<b>0</b>	
MEDICINA INTENSIVA AGC	3	1		5	4	
UDAD. CUIDADOS PALIATIVOS	1	2		6	6	
OBSTETRICIA	0	4		3	12	
PEDIATRÍA	1	1		6	4	
PSIQUIATRÍA AGC	1	3		8	7	
HEMATOLOGÍA	3	6		9	12	
TOTAL	<b>101</b>	<b>90</b>		<b>284</b>	<b>255</b>	



MARZO, 2015**ÉXITOS**

	Mes			Acumulado		
	año actual	año anterior		año actual	año anterior	
TRAUMATOLOGÍA	0	0		4	2	
CIRUGÍA GENERAL AGC	2	2		5	6	
GINECOLOGÍA	0	0		0	0	
UROLOGÍA	1	0		4	0	
O.R.L.	0	0		0	0	
OFTALMOLOGÍA	0	0		0	0	
s-total	<b>3</b>	<b>2</b>		<b>13</b>	<b>8</b>	
CARDIOLOGÍA	0	1		0	2	
DIGESTIVO	0	0		0	1	
ENDOCRINOLOGÍA	0	0		0	0	
MEDICINA INTERNA AGC	19	17		63	46	
NEUROLOGÍA	2	2		5	8	
NEUMOLOGÍA	3	1		8	1	
s-total	<b>24</b>	<b>21</b>	s-total	<b>76</b>	<b>58</b>	
UCE-CARDIOLOGÍA	0	0		0	0	
UCE-DIGESTIVO	0	0		0	0	
UCE-ENDOCRINOLOGÍA	0	0		0	0	
UCE-MEDICINA INTERNA	5	0		8	1	
UCE-NEUROLOGÍA	0	0		0	1	
UCE-NEUMOLOGÍA	0	0		0	0	
s-total	<b>5</b>	<b>0</b>		<b>8</b>	<b>2</b>	
NEFROLOGÍA AGC	2	0		3	1	
UCE-NEFROLOGÍA	0	0		0	0	
s-total	<b>2</b>	<b>0</b>		<b>3</b>	<b>1</b>	
MEDICINA INTENSIVA AGC	2	3		5	10	
UDAD. CUIDADOS PALIATIVOS	2	5		10	8	
OBSTETRICIA	0	0		0	0	
PEDIATRÍA	0	0		0	0	
PSIQUIATRÍA AGC	0	0		0	0	
HEMATOLOGÍA	1	1		4	1	
URGENCIAS AGC	1	3		18	14	
TOTAL	<b>40</b>	<b>35</b>		<b>137</b>	<b>102</b>	

ESTANCIAS	MARZO, 2015	Mes			Acumulado		
		año actual	año anterior		año actual	año anterior	
TRAUMATOLOGÍA		556	709		1757	2029	
CIRUGÍA GENERAL	AGC	937	741		2407	2193	
GINECOLOGÍA		109	84		289	216	
UROLOGÍA		311	245		766	658	
O.R.L.		76	53		166	139	
OFTALMOLOGÍA		7	6		29	21	
	s-total	<b>1996</b>	<b>1838</b>		<b>5414</b>	<b>5256</b>	
CARDIOLOGÍA		274	373		969	1089	
DIGESTIVO		201	281		681	828	
ENDOCRINOLOGÍA		0	16		2	36	
MEDICINA INTERNA	AGC	1176	1157		3456	3326	
NEUROLOGÍA		193	349		799	877	
NEUMOLOGÍA		468	359		1440	1158	
	s-total	<b>2312</b>	<b>2535</b>		<b>7347</b>	<b>7314</b>	
UCE-CARDIOLOGÍA		34	25		91	85	
UCE-DIGESTIVO		0	11		3	56	
UCE-ENDOCRINOLOGÍA		0	0		0	0	
UCE-MEDICINA INTERNA		302	247		911	808	
UCE-NEUROLOGÍA		24	29		37	35	
UCE-NEUMOLOGÍA		17	44		116	181	
	s-total	<b>377</b>	<b>356</b>		<b>1158</b>	<b>1165</b>	
NEFROLOGÍA	AGC	75	52		195	181	
UCE-NEFROLOGÍA		0	0		0	0	
	s-total	<b>75</b>	<b>52</b>		<b>195</b>	<b>181</b>	
MEDICINA INTENSIVA	AGC	165	113		414	371	
UDAD. CUIDADOS PALIATIVOS		24	38		124	149	
OBSTETRICIA		113	122		366	390	
PEDIATRÍA		112	139		421	347	
PSIQUIATRÍA	AGC	273	291		779	814	
HEMATOLOGÍA		55	90		233	238	
	TOTAL	<b>5502</b>	<b>5574</b>		<b>16451</b>	<b>16225</b>	

ESTANCIAS MEDIA SERVICIOS	Mes			Acumulado		
	año actual	año anterior	previsto	año actual	año anterior	previsto
TRAUMATOLOGÍA	6,86	7,23	7,00	7,38	7,66	7,00
CIRUGÍA GENERAL	6,16	5,83	6,80	6,22	6,45	6,80
GINECOLOGÍA	5,45	3,50	3,70	4,38	3,43	3,70
UROLOGÍA	5,02	5,70	6,50	4,73	5,44	6,50
O.R.L.	3,62	3,31	3,50	4,05	3,23	3,50
OFTALMOLOGÍA	2,33	2,00	1,75	2,07	1,91	1,75
CARDIOLOGÍA	4,09	5,41	5,60	5,02	5,31	5,60
DIGESTIVO	9,57	9,06	8,00	10,81	9,52	8,00
ENDOCRINOLOGÍA	#¡DIV/0!	16,00	4,30	1,00	5,14	4,30
MEDICINA INTERNA	7,54	8,15	7,50	7,98	7,92	7,50
NEFROLOGÍA	8,33	10,40	6,20	6,96	8,23	6,20
NEUROLOGÍA	7,72	8,73	8,40	8,78	7,83	8,40
NEUMOLOGÍA	11,41	10,56	8,50	10,99	10,34	8,50
UCE-CARDIOLOGÍA	8,50	4,17	4,00	5,35	3,70	4,00
UCE-DIGESTIVO	#¡DIV/0!	#¡DIV/0!	3,15	3,00	14,00	3,15
UCE-ENDOCRINOLOGÍA	#¡DIV/0!	#¡DIV/0!	3,50	#¡DIV/0!	#¡DIV/0!	3,50
UCE-MEDICINA INTERNA	5,70	5,04	4,00	5,62	6,26	4,00
UCE-NEFROLOGÍA	#¡DIV/0!	#¡DIV/0!	3,00	#¡DIV/0!	#¡DIV/0!	3,00
UCE-NEUROLOGÍA	4,00	7,25	4,50	3,70	8,75	4,50
UCE-NEUMOLOGÍA	4,25	7,33	4,00	7,73	9,53	4,00
MEDICINA INTENSIVA	3,84	2,22	3,50	3,14	2,88	3,50
UDAD. CUIDADOS PALIATIVOS	4,00	6,33	6,00	5,90	7,84	6,00
OBSTETRICIA	3,32	2,71	2,75	3,05	2,93	2,75
PEDIATRÍA	3,29	3,56	2,50	3,79	3,18	2,50
PSIQUIATRÍA	12,41	12,13	11,00	11,80	11,00	11,00
HEMATOLOGÍA	6,88	9,00	6,75	8,63	7,00	6,75
	TOTAL	<b>6,79</b>	<b>7,07</b>	<b>6,84</b>	<b>7,11</b>	<b>6,80</b>

**MARZO, 2015**

**URGENCIAS ATENDIDAS**

	Mes			Acumulado		
	año actual	año anterior	previsto	año actual	año anterior	previsto
TRAUMATOLOGÍA	125	151	147	362	412	449
CIRUGÍA GENERAL AGC	69	54	57	172	156	178
GINECOLOGÍA	66	67	75	228	191	212
UROLOGÍA	29	28	29	87	68	85
O.R.L.	49	45	48	126	133	134
OFTALMOLOGÍA	82	70	78	234	229	235
s-total	<b>420</b>	<b>415</b>	<b>434</b>	<b>1209</b>	<b>1189</b>	<b>1293</b>
CARDIOLOGIA	51	53	59	154	160	179
DIGESTIVO	24	31	41	69	89	124
ENDOCRINOLOGÍA	0	1	4	2	4	11
MEDICINA INTERNA AGC	224	209	180	662	620	551
NEUROLOGIA	30	42	54	94	110	165
NEUMOLOGIA	38	39	50	130	122	152
s-total	<b>367</b>	<b>375</b>	<b>388</b>	<b>1111</b>	<b>1105</b>	<b>1182</b>
NEFROLOGIA AGC	7	9	7	20	29	21
MEDICINA INTENSIVA AGC	13	12	19	41	50	55
UDAD. CUIDADOS PALIATIVOS	5	4	10	21	14	25
OBSTETRICIA	58	54	67	172	185	201
PEDIATRÍA	325	294	284	930	898	889
PSIQUIATRÍA AGC	25	39	37	69	99	102
HEMATOLOGÍA	7	7	7	22	24	17
U. OBSERVACION URGENCIAS	0	23	0	0	66	0
URGENCIAS AGC	1859	1662	1710	5219	4872	5106
TOTAL	<b>3086</b>	<b>2894</b>	<b>2963</b>	<b>8814</b>	<b>8531</b>	<b>8891</b>

**URGENCIAS INGRESADAS**

	Mes			Acumulado		
	año actual	año anterior	previsto	año actual	año anterior	previsto
TRAUMATOLOGÍA	22	31	25	72	76	80
CIRUGÍA GENERAL AGC	55	34	36	129	94	114
GINECOLOGÍA	10	7	11	29	23	35
UROLOGÍA	18	9	13	53	27	40
O.R.L.	12	6	7	22	16	19
OFTALMOLOGÍA	0	0	0	0	0	0
s-total	<b>117</b>	<b>87</b>	<b>92</b>	<b>305</b>	<b>236</b>	<b>288</b>
CARDIOLOGÍA	45	49	54	137	155	152
DIGESTIVO	20	28	35	60	83	99
ENDOCRINOLOGÍA	0	1	3	2	4	9
MEDICINA INTERNA AGC	196	183	141	567	529	426
NEUROLOGÍA	29	40	45	90	105	125
NEUMOLOGÍA	38	37	45	127	121	147
s-total	<b>328</b>	<b>338</b>	<b>323</b>	<b>983</b>	<b>997</b>	<b>958</b>
NEFROLOGÍA AGC	6	4	5	18	17	15
UCE-NEFROLOGÍA	0	0	0	0	0	0
s-total	<b>6</b>	<b>4</b>	<b>5</b>	<b>18</b>	<b>17</b>	<b>15</b>
MEDICINA INTENSIVA AGC	13	12	15	37	47	45
UDAD. CUIDADOS PALIATIVOS	5	4	9	18	14	21
OBSTETRICIA	29	37	40	97	116	114
PEDIATRÍA	25	28	20	80	80	62
PSIQUIATRÍA AGC	14	18	21	42	45	58
HEMATOLOGÍA	5	7	4	17	22	9
URGENCIAS	0	0	0	0	0	0
TOTAL	<b>542</b>	<b>535</b>	<b>529</b>	<b>1597</b>	<b>1574</b>	<b>1570</b>

**MARZO, 2015****% READM EN < 72 HORAS**

	Mes			Acumulado		
	año actual	año anterior	previsto	año actual	año anterior	previsto
TRAUMATOLOGÍA	3,25	4,61	-	4,71	4,37	-
CIRUGÍA GENERAL	8,45	3,77	-	9,30	9,68	-
GINECOLOGÍA	7,58	10,45	-	8,33	6,81	-
UROLOGÍA	31,03	14,29	-	25,84	20,59	-
O.R.L.	16,33	17,78	-	11,81	14,18	-
OFTALMOLOGÍA	9,76	4,29	-	6,84	5,24	-
CARDIOLOGÍA	4,00	1,89	-	3,29	2,50	-
DIGESTIVO	0,00	3,23	-	8,70	3,37	-
ENDOCRINOLOGÍA	0,00	0,00	-	50,00	0,00	-
MEDICINA INTERNA	3,52	4,29	-	5,11	4,85	-
NEFROLOGÍA	0,00	11,11	-	0,00	3,33	-
NEUROLOGÍA	16,67	7,14	-	14,74	6,36	-
NEUMOLOGÍA	2,63	0,00	-	7,63	5,79	-
UCE-CARDIOLOGÍA	0,00	0,00	-	0,00	0,00	-
MEDICINA INTENSIVA	7,69	0,00	-	4,88	0,00	-
UDAD. CUIDADOS PALIATIVOS	20,00	0,00	-	9,52	7,14	-
OBSTETRICIA	17,24	11,11	-	15,70	12,97	-
PEDIATRÍA	7,12	9,56	-	7,65	8,58	-
PSIQUIATRÍA	12,00	12,82	-	5,80	11,11	-
HEMATOLOGÍA	0,00	14,29	-	0,00	8,33	-
URGENCIAS OBSERVACION	0,00	10,53	-	0,00	6,35	-
URGENCIAS	3,92	3,18	-	3,87	3,51	-
TOTAL	<b>5,44</b>	<b>4,87</b>	<b>5,00</b>	<b>5,50</b>	<b>5,08</b>	<b>5,00</b>

**% READM EN < 72 HORAS  
SOLO UGC MED. INTERNA**

	Mes			Acumulado		
	año actual	año anterior	previsto	año actual	año anterior	previsto
CARDIOLOGÍA	4,00	1,89	-	3,29	2,50	-
DIGESTIVO	0,00	3,23	-	8,70	3,37	-
ENDOCRINOLOGÍA	0,00	0,00	-	50,00	0,00	-
MEDICINA INTERNA	3,52	4,29	-	5,11	4,85	-
NEUROLOGÍA	16,67	7,14	-	14,74	6,36	-
NEUMOLOGÍA	2,63	0,00	-	7,63	5,79	-
s-total	<b>4,34</b>	3,74	<b>5,00</b>	<b>6,28</b>	4,62	<b>5,00</b>

**MARZO, 2015****IQ.PROGRAMADAS  
CON HOSPITALIZACIÓN**

	Mes			Acumulado		
	año actual	año anterior	previsto	año actual	año anterior	previsto
TRAUMATOLOGÍA	66	69	71	195	200	184
CIRUGÍA GENERAL <b>AGC</b>	89	78	64	226	214	162
GINECOLOGÍA	10	9	10	33	28	28
UROLOGÍA	41	33	36	100	90	95
O.R.L.	8	8	13	18	23	31
OFTALMOLOGÍA	3	3	4	14	10	11
<b>Subtotal</b>	<b>217</b>	<b>200</b>	<b>198</b>	<b>586</b>	<b>565</b>	<b>511</b>
ANESTESIA	1	1	0	5	6	0
CARDIOLOGÍA	2	4	0	4	8	0
DIGESTIVO	1	1	0	3	5	0
<b>Subtotal</b>	<b>4</b>	<b>6</b>	<b>0</b>	<b>12</b>	<b>19</b>	<b>0</b>
<b>TOTAL</b>	<b>221</b>	<b>206</b>	<b>198</b>	<b>598</b>	<b>584</b>	<b>511</b>

**IQ.PROGRAMADAS  
AMBULATORIAS**

	Mes			Acumulado		
	año actual	año anterior	previsto	año actual	año anterior	previsto
TRAUMATOLOGÍA	39	29	46	101	104	129
CIRUGÍA GENERAL <b>AGC</b>	6	5	19	12	29	49
GINECOLOGÍA	6	11	14	17	29	42
UROLOGÍA	5	26	18	31	43	44
O.R.L.	9	12	2	23	22	6
OFTALMOLOGÍA	123	101	149	333	335	366
<b>Subtotal</b>	<b>188</b>	<b>184</b>	<b>248</b>	<b>517</b>	<b>562</b>	<b>636</b>
ANESTESIA	27	19	1	45	44	3
CARDIOLOGÍA	7	4	3	15	10	9
DIGESTIVO	2	0	0	2	1	1
<b>Subtotal</b>	<b>36</b>	<b>23</b>	<b>4</b>	<b>62</b>	<b>55</b>	<b>13</b>
<b>TOTAL</b>	<b>224</b>	<b>207</b>	<b>252</b>	<b>579</b>	<b>617</b>	<b>649</b>

**PROCESOS QUIRURGICOS  
QUIROFANO DE CTAS. EXT.**

	Mes			Acumulado		
	año actual	año anterior	previsto	año actual	año anterior	previsto
TRAUMATOLOGÍA	8	4	6	13	18	16
CIRUGÍA GENERAL <b>AGC</b>	51	42	26	133	114	67
GINECOLOGÍA	15	13	20	38	56	61
UROLOGÍA	19	26	6	49	62	14
O.R.L.	0	0	0	0	0	0
OFTALMOLOGÍA	0	0	0	0	0	0
DERMATOLOGIA	22	28	25	70	87	75
<b>TOTAL</b>	<b>115</b>	<b>113</b>	<b>83</b>	<b>303</b>	<b>337</b>	<b>233</b>

**IQ.URGENTES  
CON HOSPITALIZACIÓN**

	Mes			Acumulado		
	año actual	año anterior	previsto	año actual	año anterior	previsto
TRAUMATOLOGÍA	4	8	5	21	25	15
CIRUGÍA GENERAL <b>AGC</b>	18	16	15	55	40	45
GINECOLOGÍA + OBS.	7	10	13	36	30	38
UROLOGÍA	6	2	5	13	10	14
O.R.L.	0	0	1	2	2	3
OFTALMOLOGÍA	0	0	0	0	0	0
<b>Subtotal</b>	<b>35</b>	<b>36</b>	<b>39</b>	<b>127</b>	<b>107</b>	<b>115</b>
ANESTESIA	0	0	0	1	1	0
CARDIOLOGÍA	0	0	0	1	0	0
DIGESTIVO	0	0	0	0	0	0
<b>Subtotal</b>	<b>0</b>	<b>0</b>	<b>0</b>	<b>2</b>	<b>1</b>	<b>0</b>
<b>TOTAL</b>	<b>35</b>	<b>36</b>	<b>39</b>	<b>129</b>	<b>108</b>	<b>115</b>



IQ.URGENTES AMBULATORIAS	MARZO, 2015	Mes			Acumulado		
		año actual	año anterior	previsto	año actual	año anterior	previsto
TRAUMATOLOGÍA		0	0	0	1	0	1
CIRUGÍA GENERAL	AGC	0	0	1	0	0	3
GINECOLOGÍA		0	0	0	0	1	3
UROLOGÍA		1	0	0	2	0	1
O.R.L.		0	0	0	0	0	0
OFTALMOLOGÍA		0	0	0	0	1	1
	Subtotal	1	0	1	3	2	9
ANESTESIA		1	0	0	1	0	0
CARDIOLOGÍA		0	0	0	0	0	0
DIGESTIVO		0	0	0	0	2	0
	Subtotal	1	0	0	1	2	0
	TOTAL	2	0	1	4	4	9

RDTº. QUIRÚRGICO (BLOQUE Q) HORARIO: MAÑANAS	Mes			Acumulado		
	año actual	año anterior	previsto	año actual	año anterior	previsto
TRAUMATOLOGÍA	71,66	72,22	76,00	71,80	71,87	76,00
CIRUGÍA GENERAL	AGC	73,24	76,39	76,00	73,82	77,84
GINECOLOGÍA		81,93	71,45	76,00	87,35	77,16
UROLOGÍA		83,60	76,80	76,00	76,04	75,43
O.R.L.		56,12	65,08	76,00	64,53	61,47
OFTALMOLOGÍA		71,71	53,51	76,00	68,10	57,56
ANESTESIA		63,21	44,95	76,00	56,33	50,47
CARDIOLOGÍA		58,67	151,67	76,00	63,43	71,11
DIGESTIVO		0,00	0,00	76,00	403,33	0,00
	total	73,25	71,00	76,00	72,81	71,45

RDTº. QUIRÚRGICO (BLOQUE Q) HORARIO: TARDES	Mes			Acumulado		
	año actual	año anterior	previsto	año actual	año anterior	previsto
TRAUMATOLOGÍA	50,42	59,79	76,00	55,62	62,62	76,00
CIRUGÍA GENERAL	AGC	60,97	61,59	76,00	51,10	56,61
GINECOLOGÍA		0,00	0,00	76,00	0,00	0,00
UROLOGÍA		31,25	64,58	76,00	30,28	56,32
O.R.L.		0,00	0,00	76,00	0,00	0,00
OFTALMOLOGÍA		0,00	0,00	76,00	0,00	0,00
ANESTESIA		0,00	0,00	76,00	0,00	0,00
CARDIOLOGÍA		0,00	0,00	76,00	0,00	0,00
DIGESTIVO		0,00	0,00	76,00	0,00	0,00
	total	53,92	61,03	76,00	52,25	60,16

RDTº. QUIRÚRGICO (BLOQUE Q) HORARIO: MAÑANAS + TARDES	Mes			Acumulado		
	año actual	año anterior	previsto	año actual	año anterior	previsto
TRAUMATOLOGÍA	68,97	70,65	76,00	69,73	70,72	76,00
CIRUGÍA GENERAL	AGC	71,83	74,88	76,00	71,44	75,95
GINECOLOGÍA		81,93	71,45	76,00	87,35	77,16
UROLOGÍA		81,19	75,73	76,00	73,79	73,59
O.R.L.		56,12	65,08	76,00	64,53	61,47
OFTALMOLOGÍA		71,71	53,51	76,00	68,10	57,56
ANESTESIA		64,56	44,95	76,00	57,03	50,47
CARDIOLOGÍA		58,67	151,67	76,00	63,43	71,11
DIGESTIVO		0,00	0,00	76,00	403,33	0,00
	total	71,65	70,20	76,00	71,14	70,57

RDTº. QUIRÚRGICO QUIROFANO DE CTAS. EXT.	Mes			Acumulado		
	año actual	año anterior	previsto	año actual	año anterior	previsto
TRAUMATOLOGÍA	128,00	41,25	76,00	105,67	44,27	76,00
CIRUGÍA GENERAL	AGC	87,56	57,92	76,00	88,04	48,29
GINECOLOGÍA		54,44	48,00	76,00	70,07	53,33
UROLOGÍA		79,68	58,44	76,00	57,52	54,29
O.R.L.		0,00	0,00	76,00	0,00	0,00
OFTALMOLOGÍA		0,00	0,00	76,00	0,00	0,00
DERMATOLOGIA		64,62	66,22	76,00	78,14	101,61
	total	76,98	57,34	76,00	77,75	60,49

**MARZO, 2015****I.Q. SUSPENDIDAS  
BLOQUE QUIRÚRGICO**

	Mes			Acumulado		
	año actual	año anterior	previsto	año actual	año anterior	previsto
TRAUMATOLOGÍA	9	2		24	11	
CIRUGÍA GENERAL <b>AGC</b>	5	8		17	16	
GINECOLOGÍA	0	0		5	2	
UROLOGÍA	6	1		13	10	
O.R.L.	4	1		6	2	
OFTALMOLOGÍA	5	11		15	23	
ANESTESIA	2	1		3	2	
CARDIOLOGÍA	0	0		3	2	
DIGESTIVO	0	0		1	0	
total	<b>31</b>	<b>24</b>		<b>87</b>	<b>68</b>	

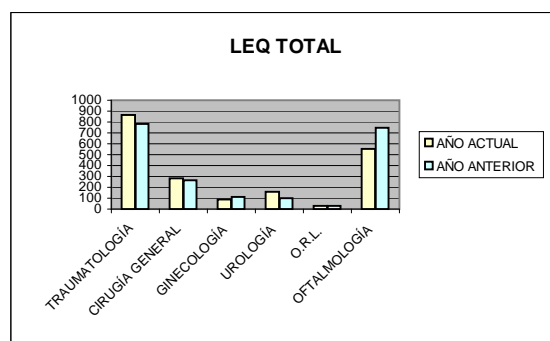
**I.Q. SUSPENDIDAS  
QUI. CTAS. EXT**

	Mes			Acumulado		
	año actual	año anterior	previsto	año actual	año anterior	previsto
TRAUMATOLOGÍA	2	1		2	3	
CIRUGÍA GENERAL <b>AGC</b>	3	1		8	9	
GINECOLOGÍA	1	2		1	6	
UROLOGÍA	0	2		3	3	
O.R.L.	0	0		0	0	
OFTALMOLOGÍA	0	0		0	0	
DERMATOLOGÍA	0	0		1	5	
ANESTESIA	0	0		0	0	
CARDIOLOGÍA	0	0		0	0	
DIGESTIVO	0	0		0	0	
total	<b>6</b>	<b>6</b>		<b>15</b>	<b>26</b>	

**LISTA DE ESPERA  
QUIRÚRGICA TOTAL**

**MARZO, 2015**

	PACIENTES	
	año actual	año anterior
TRAUMATOLOGÍA	862	785
CIRUGÍA GENERAL <b>AGC</b>	282	264
GINECOLOGÍA	86	111
UROLOGÍA	158	99
O.R.L.	30	31
OFTALMOLOGÍA	551	749
<b>total</b>	<b>1969</b>	<b>2039</b>



IND. ENTR/SALIDA LE.TOTAL	MES			ACUMULADO		
	año actual	año anterior	previsto	año actual	año anterior	previsto
TRAUMATOLOGÍA	1,10	1,17	<1,00	1,09	1,07	<1,00
CIRUGÍA GENERAL <b>AGC</b>	0,78	0,88	<1,00	0,90	0,82	<1,00
GINECOLOGÍA	1,35	1,11	<1,00	1,35	1,00	<1,00
UROLOGÍA	0,75	0,55	<1,00	0,99	0,85	<1,00
O.R.L.	0,43	0,57	<1,00	0,84	0,80	<1,00
OFTALMOLOGÍA	1,05	1,16	<1,00	1,03	1,06	<1,00
<b>total</b>	<b>0,99</b>	<b>0,98</b>	<b>&lt;1,00</b>	<b>1,03</b>	<b>0,98</b>	<b>1,00</b>

LISTA DE ESPERA QUIRÚRGICA ESTRUCTURAL	PACIENTES		DEMORA MEDIA		
	año actual	año anterior	año actual	año anterior	previsto
TRAUMATOLOGÍA	759	695	72,15	82,00	60
CIRUGÍA GENERAL <b>AGC</b>	244	257	66,87	77,00	60
GINECOLOGÍA	78	110	39,12	55,00	60
UROLOGÍA	129	93	54,54	45,00	60
O.R.L.	24	28	39,04	37,00	60
OFTALMOLOGÍA	506	625	79,56	79,00	60
<b>total</b>	<b>1740</b>	<b>1808</b>	<b>70,32</b>	<b>76,20</b>	<b>60</b>

TRAMOS LE. ESTRUCTURAL	PACIENTES				
	0-90 d.	91-180 d.	181-365 d.	>365 d.	
TRAUMATOLOGÍA	759	505	254	0	0
CIRUGÍA GENERAL <b>AGC</b>	244	159	85	0	0
GINECOLOGÍA	78	70	8	0	0
UROLOGÍA	129	109	20	0	0
O.R.L.	24	22	2	0	0
OFTALMOLOGÍA	506	296	210	0	0
<b>total</b>	<b>1740</b>	<b>1161</b>	<b>579</b>	<b>0</b>	<b>0</b>

Nº de pacientes de LEQ Estructural > 180 d.

año actual	año anterior	previsto
<b>0</b>	<b>6</b>	<b>0</b>

Porcentaje de pacientes LEQ Estructural entre 91 y 180 d.

<b>33,28</b>	<b>38,50</b>	29,00
--------------	--------------	-------

Difª interanual (2015-2014) de pacientes en LEQ Estructural

<b>-3,76</b>	<b>-11,89</b>	N.D.
--------------	---------------	------

E.M. PREOPERATORIA	PACIENTES		ACUMULADO		
	año actual	año anterior	año actual	año anterior	previsto
TRAUMATOLOGÍA	2,09	3,04	2,50	2,75	P:0,6- Urg:4,0
CIRUGÍA GENERAL <b>AGC</b>	1,24	1,79	1,67	2,03	P:0,6- Urg:4,0
GINECOLOGÍA	1,20	0,89	1,30	0,86	P:0,6- Urg:4,0
UROLOGÍA	1,10	0,97	1,35	1,26	P:0,6- Urg:4,0
O.R.L.	0,00	0,13	0,06	0,17	P:0,6- Urg:4,0
OFTALMOLOGÍA	1,00	1,00	1,00	1,00	P:0,6- Urg:4,0
<b>total</b>	<b>1,42</b>	<b>1,97</b>	<b>1,81</b>	<b>2,01</b>	<b>P:0,6- Urg:4,0</b>



**MARZO, 2015****CONSULTAS EXTERNAS  
PRIMERAS**

	Mes			Acumulado		
	año actual	año anterior	previsto	año actual	año anterior	previsto
TRAUMATOLOGÍA	473	435	541	1214	1257	1439
CIRUGÍA GENERAL AGC	217	219	258	656	676	712
GINECOLOGÍA	177	128	181	417	347	510
UROLOGÍA	161	161	211	553	523	599
O.R.L.	292	304	306	870	833	892
OFTALMOLOGÍA	470	522	661	1345	1676	1745
s-total	<b>1790</b>	<b>1769</b>	<b>2158</b>	<b>5055</b>	<b>5312</b>	<b>5897</b>
CARDIOLOGÍA	261	185	168	703	603	490
DIGESTIVO	287	191	196	708	612	500
ENDOCRINOLOGÍA	115	106	113	303	319	293
MEDICINA INTERNA AGC	113	100	116	321	320	317
NEUROLOGÍA	199	187	186	517	514	479
NEUMOLOGÍA	116	112	125	296	322	346
s-total	<b>1091</b>	<b>881</b>	<b>904</b>	<b>2848</b>	<b>2690</b>	<b>2425</b>
NEFROLOGÍA AGC	42	35	40	105	118	109
OBSTETRICIA	41	38	49	107	101	138
PLANIFICACIÓN FAMILIAR	35	36	40	68	94	102
PEDIATRÍA	58	48	49	145	140	121
CENTRO SALUD MENTAL AGC	199	185	197	538	598	544
HEMATOLOGÍA	92	122	134	279	303	366
DERMATOLOGÍA	341	345	404	1036	981	1081
REHABILITACIÓN	213	178	233	583	601	602
UNIDAD DEL DOLOR	56	43	61	139	122	199
TOTAL	<b>3958</b>	<b>3680</b>	<b>4269</b>	<b>10903</b>	<b>11060</b>	<b>11584</b>

**ALTA RESOLUCIÓN  
(de las Cex. Primeras)**

	Mes			Acumulado		
	año actual	año anterior	previsto	año actual	año anterior	previsto
TRAUMATOLOGÍA	6	0		12	0	
CIRUGÍA GENERAL AGC	11	6		47	7	
GINECOLOGÍA	1	0		1	0	
UROLOGÍA	0	0		0	0	
O.R.L.	75	72		237	198	
OFTALMOLOGÍA	0	0		0	0	
s-total	<b>93</b>	<b>78</b>		<b>297</b>	<b>205</b>	
CARDIOLOGÍA	67	30		228	74	
DIGESTIVO	6	4		9	21	
ENDOCRINOLOGÍA	0	0		0	0	
MEDICINA INTERNA AGC	13	2		30	8	
NEUROLOGÍA	0	0		0	0	
NEUMOLOGÍA	0	0		0	0	
s-total	<b>86</b>	<b>36</b>		<b>267</b>	<b>103</b>	
NEFROLOGÍA AGC	0	0		0	0	
OBSTETRICIA	0	0		0	0	
PLANIFICACIÓN FAMILIAR	0	0		0	0	
PEDIATRÍA	2	0		5	2	
CENTRO SALUD MENTAL AGC	0	0		1	0	
HEMATOLOGÍA	0	0		0	0	
DERMATOLOGÍA	195	56		571	123	
REHABILITACIÓN	0	0		0	0	
UNIDAD DEL DOLOR	0	6		0	11	
TOTAL	<b>376</b>	<b>176</b>	<b>6%</b>	<b>1141</b>	<b>444</b>	<b>6%</b>

**MARZO, 2015**

**CONSULTAS EXTERNAS  
SUCESIVAS**

	Mes			Acumulado		
	año actual	año anterior	previsto	año actual	año anterior	previsto
TRAUMATOLOGÍA	1466	1360	1262	4045	3979	3412
CIRUGÍA GENERAL AGC	588	500	595	1510	1797	1603
GINECOLOGÍA	543	482	580	1569	1493	1600
UROLOGÍA	436	400	410	1290	1271	1166
O.R.L.	273	282	313	848	945	925
OFTALMOLOGÍA	538	623	885	1613	1946	2308
s-total	<b>3844</b>	<b>3647</b>	<b>4045</b>	<b>10875</b>	<b>11431</b>	<b>11014</b>
CARDIOLOGÍA	187	152	153	512	486	418
DIGESTIVO	390	305	350	980	924	887
ENDOCRINOLOGÍA	387	330	235	1051	941	640
MEDICINA INTERNA AGC	316	315	292	880	922	762
NEUROLOGÍA	434	551	255	1209	1549	653
NEUMOLOGÍA	226	221	166	710	696	396
s-total	<b>1940</b>	<b>1874</b>	<b>1451</b>	<b>5342</b>	<b>5518</b>	<b>3756</b>
NEFROLOGÍA AGC	120	133	118	414	413	354
s-total	<b>120</b>	<b>133</b>	<b>118</b>	<b>414</b>	<b>413</b>	<b>354</b>
OBSTETRICIA	97	109	190	290	363	366
PLANIFICACIÓN FAMILIAR	122	148	139	319	446	357
PEDIATRÍA	193	152	203	512	474	685
CENTRO SALUD MENTAL AGC	1401	1636	1220	3886	4980	3439
HEMATOLOGÍA	293	281	185	903	991	575
DERMATOLOGÍA	328	291	285	832	838	813
REHABILITACIÓN	421	428	283	1213	1245	784
UNIDAD DEL DOLOR	71	334	187	199	930	557
TOTAL	<b>8830</b>	<b>9033</b>	<b>8306</b>	<b>24785</b>	<b>27629</b>	<b>22700</b>

**ALTAS EN CEX  
Por el Facultativo**

	Mes			Acumulado		
	año actual	año anterior	previsto	año actual	año anterior	previsto
TRAUMATOLOGÍA	0	0	0	1	1	0
CIRUGÍA GENERAL AGC	86	93	0	237	294	0
GINECOLOGÍA	0	2	0	0	5	0
UROLOGÍA	16	23	0	68	66	0
O.R.L.	0	0	0	0	0	0
OFTALMOLOGÍA	56	119	0	158	340	0
s-total	<b>158</b>	<b>237</b>	<b>0</b>	<b>464</b>	<b>706</b>	<b>0</b>
CARDIOLOGÍA	0	0	0	0	0	0
DIGESTIVO	79	69	0	158	168	0
ENDOCRINOLOGÍA	59	44	0	139	101	0
MEDICINA INTERNA AGC	36	31	0	75	98	0
NEUROLOGÍA	5	9	0	25	20	0
NEUMOLOGÍA	1	0	0	5	3	0
s-total	<b>180</b>	<b>153</b>	<b>0</b>	<b>402</b>	<b>390</b>	<b>0</b>
NEFROLOGÍA AGC	17	20	0	65	68	0
OBSTETRICIA	0	0	0	0	0	0
PLANIFICACIÓN FAMILIAR	0	0	0	0	0	0
PEDIATRÍA	31	15	0	63	64	0
CENTRO SALUD MENTAL AGC	77	5	0	144	19	0
HEMATOLOGÍA	0	0	0	9	8	0
DERMATOLOGÍA	33	2	0	34	2	0
REHABILITACIÓN	0	0	0	0	0	0
UNIDAD DEL DOLOR	12	27	0	31	56	0
TOTAL	<b>508</b>	<b>459</b>	<b>0</b>	<b>1212</b>	<b>1313</b>	<b>0</b>

**MARZO, 2015**

L.E. TOTAL	Mes			Acumulado		
	año actual	año anterior	previsto	año actual	año anterior	previsto
TRAUMATOLOGÍA	1265	1269		-	-	-
CIRUGÍA GENERAL AGC	110	208		-	-	-
GINECOLOGÍA	150	357		-	-	-
UROLOGÍA	208	268		-	-	-
O.R.L.	153	242		-	-	-
OFTALMOLOGÍA	958	575		-	-	-
s-total	<b>2844</b>	<b>2919</b>		-	-	-
CARDIOLOGÍA	179	347		-	-	-
DIGESTIVO	308	602		-	-	-
ENDOCRINOLOGÍA	40	39		-	-	-
MEDICINA INTERNA AGC	109	138		-	-	-
NEUROLOGÍA	113	197		-	-	-
NEUMOLOGÍA	218	167		-	-	-
s-total	<b>967</b>	<b>1490</b>		-	-	-
NEFROLOGÍA AGC	5	4		-	-	-
PEDIATRÍA	13	49		-	-	-
CENTRO SALUD MENTAL AGC	32	43		-	-	-
HEMATOLOGÍA	24	11		-	-	-
DERMATOLOGÍA	157	251		-	-	-
REHABILITACIÓN	224	148		-	-	-
UNIDAD DEL DOLOR	78	74		-	-	-
TOTAL	<b>4344</b>	<b>4989</b>		-	-	-

CONSULTAS EXTERNAS L.E. ESTRUCTURAL	PACIENTES			DEMORA MEDIA		
	año actual	año anterior	previsto	año actual	año anterior	previsto
TRAUMATOLOGÍA	1197	1138		55,91	50,48	30
CIRUGÍA GENERAL AGC	95	174		16,09	16,82	30
GINECOLOGÍA	80	285		9,88	46,86	30
UROLOGÍA	181	246		18,29	25,64	30
O.R.L.	127	216		10,76	13,37	30
OFTALMOLOGÍA	902	528		37,13	22,61	30
s-total	<b>2582</b>	<b>2587</b>		<b>41,60</b>	<b>36,67</b>	
CARDIOLOGÍA	153	330		14,78	34,80	25
DIGESTIVO	272	569		24,08	45,57	50
ENDOCRINOLOGÍA	25	34		7,20	3,97	30
MEDICINA INTERNA AGC	77	121		20,10	27,65	30
NEUROLOGÍA	96	185		14,56	22,61	30
NEUMOLOGÍA	189	148		33,26	22,97	30
s-total	<b>812</b>	<b>1387</b>		<b>22,44</b>	<b>34,95</b>	
NEFROLOGÍA AGC	0	3		0,00	1,50	30
PEDIATRÍA	11	44		16,55	19,06	30
CENTRO SALUD MENTAL AGC	8	6		1,00	0,55	30
HEMATOLOGÍA	6	2		5,67	9,91	30
DERMATOLOGÍA	134	217		6,23	12,89	10
REHABILITACIÓN	192	137		18,63	10,46	30
UNIDAD DEL DOLOR	71	63		35,27	40,33	30
TOTAL	<b>3816</b>	<b>4446</b>		<b>34,79</b>	<b>33,65</b>	<b>40</b>

Difª interanual (2015-2014) pacientes en LECEX Estructural

-14,17

0

N.D.

**MARZO, 2015**

<b>IND. ENTR/SAL L.E. ESTRUCT.</b>	TOTALES	ESTRUCT.		entradas	salidas	Ind. Entr/Sal
TRAUMATOLOGÍA	1265	1197		1486	1214	1,22
CIRUGÍA GENERAL <b>AGC</b>	110	95		662	656	1,01
GINECOLOGÍA	150	80		599	524	1,14
UROLOGÍA	208	181		550	553	0,99
O.R.L.	153	127		847	870	0,97
OFTALMOLOGÍA	958	902		1274	957	1,33
s-total	<b>2844</b>	<b>2582</b>		<b>5418</b>	<b>4774</b>	<b>1,13</b>
CARDIOLOGÍA	179	153		707	703	1,01
DIGESTIVO	308	272		745	708	1,05
ENDOCRINOLOGÍA	40	25		304	303	1,00
MEDICINA INTERNA <b>AGC</b>	109	77		331	321	1,03
NEUROLOGÍA	113	96		507	517	0,98
NEUMOLOGÍA	218	189		386	296	1,30
s-total	<b>967</b>	<b>812</b>		<b>2980</b>	<b>2848</b>	<b>1,05</b>
NEFROLOGÍA <b>AGC</b>	5	0		105	105	1,00
PEDIATRÍA	13	11		136	145	0,94
CENTRO SALUD MENTAL <b>AGC</b>	32	8		539	538	1,00
HEMATOLOGÍA	24	6		322	279	1,15
DERMATOLOGÍA	157	134		1040	1036	1,00
REHABILITACIÓN	224	192		705	583	1,21
UNIDAD DEL DOLOR	78	71		151	95	1,59
TOTAL	<b>4344</b>	<b>3816</b>		<b>11396</b>	<b>10403</b>	<b>1,10</b>

<b>REPROGRAM.CEX PRIMERAS</b>	año actual	año anterior	previsto	año actual	año anterior	previsto
TRAUMATOLOGÍA	23,47	12,54	<7%	21,30	17,32	<7%
CIRUGÍA GENERAL	25,43	12,64	<7%	18,93	13,29	<7%
GINECOLOGÍA	20,22	25,60	<7%	24,16	28,28	<7%
UROLOGÍA	25,11	24,65	<7%	17,68	15,98	<7%
O.R.L.	16,43	9,73	<7%	16,07	12,15	<7%
OFTALMOLOGÍA	12,37	16,20	<7%	10,83	14,17	<7%
CARDIOLOGÍA	44,70	49,07	<7%	37,84	39,40	<7%
DIGESTIVO	17,56	25,48	<7%	21,81	27,70	<7%
ENDOCRINOLOGÍA	7,38	6,62	<7%	7,64	7,22	<7%
MEDICINA INTERNA	32,67	24,32	<7%	26,92	22,70	<7%
NEFROLOGÍA	2,04	2,38	<7%	5,56	2,13	<7%
NEUROLOGÍA	12,59	35,37	<7%	11,27	34,69	<7%
NEUMOLOGÍA	19,44	9,24	<7%	15,41	12,33	<7%
PLANIFICACIÓN FAMILIAR	0,00	0,00	<7%	0,00	0,00	<7%
PEDIATRÍA	16,00	4,55	<7%	24,75	11,04	<7%
CENTRO SALUD MENTAL	6,17	7,42	<7%	7,22	6,23	<7%
HEMATOLOGÍA	9,09	4,88	<7%	4,94	11,19	<7%
DERMATOLOGÍA	10,14	6,60	<7%	7,89	6,30	<7%
REHABILITACIÓN	10,34	1,54	<7%	9,33	2,52	<7%
UNIDAD DEL DOLOR	33,33	9,62	<7%	31,37	8,11	<7%
TOTAL	<b>19,95</b>	<b>17,80</b>	<b>&lt;15%</b>	<b>17,71</b>	<b>17,23</b>	<b>15,00</b>

**MARZO, 2015**

INTERCONSULTAS HOSPITALIZACIÓN	Mes			Acumulado		
	año actual	año anterior	previsto	año actual	año anterior	previsto
TRAUMATOLOGÍA	5	14	9	16	30	25
CIRUGÍA GENERAL AGC	23	12	12	60	45	37
GINECOLOGÍA	6	7	5	11	12	13
UROLOGÍA	12	7	16	26	22	35
O.R.L.	10	8	7	35	27	26
OFTALMOLOGÍA	4	11	22	13	22	50
s-total	<b>60</b>	<b>59</b>	<b>71</b>	<b>161</b>	<b>158</b>	<b>186</b>
CARDIOLOGÍA	18	14	15	36	61	48
DIGESTIVO	11	6	7	22	31	23
ENDOCRINOLOGÍA	19	22	19	59	59	55
MEDICINA INTERNA AGC	28	25	26	79	75	62
NEUROLOGÍA	20	19	13	55	56	33
NEUMOLOGÍA	16	13	10	39	38	31
s-total	<b>112</b>	<b>99</b>	<b>90</b>	<b>290</b>	<b>320</b>	<b>252</b>
NEFROLOGÍA AGC	10	14	9	23	32	31
MEDICINA INTENSIVA	5	1	8	16	7	21
UDAD. CUIDADOS PALIATIVOS	5	3	8	9	9	23
PSIQUIATRÍA AGC	15	7	10	33	21	28
HEMATOLOGÍA	55	53	35	172	178	97
DERMATOLOGÍA	6	8	10	24	28	22
REHABILITACIÓN	13	17	14	44	54	43
UNIDAD DEL DOLOR	76	58	53	225	178	154
TOTAL	<b>357</b>	<b>319</b>	<b>308</b>	<b>997</b>	<b>985</b>	<b>857</b>

IND. C.GESTIÓN 2014-2015	Dif. LEQ 2015-2014	Dif. CMA 2015-2014	Dif. LECEX 2015-2014	% Altas en CEX. FAC		
TRAUMATOLOGÍA	9,21	-2,88	5,18	0,08		
CIRUGÍA GENERAL AGC	-5,06	-58,62	-45,40	36,13		
GINECOLOGÍA	-29,09	-41,38	-71,93	0,00		
UROLOGÍA	38,71	-27,91	-26,42	12,30		
O.R.L.	-14,29	4,55	-41,20	0,00		
OFTALMOLOGÍA	-19,04	-0,60	70,83	11,75		
s-total	<b>-3,76</b>	<b>-8,01</b>	<b>-0,19</b>	<b>9,18</b>		
CARDIOLOGÍA	-	-	-53,64	0,00		
DIGESTIVO	-	-	-52,20	22,32		
ENDOCRINOLOGÍA	-	-	-26,47	45,87		
MEDICINA INTERNA AGC	-	-	-36,36	23,36		
NEUROLOGÍA	-	-	-48,11	4,84		
NEUMOLOGÍA	-	-	27,70	1,69		
s-total	-	-	<b>-41,46</b>	<b>14,12</b>		
NEFROLOGÍA AGC	-	-	-100,00	61,90		
OBSTETRICIA	-	-	-	0,00		
PLANIFICACIÓN FAMILIAR	-	-	-	0,00		
PEDIATRÍA	-	-	-75,00	43,45		
CENTRO SALUD MENTAL AGC	-	-	33,33	26,77		
HEMATOLOGÍA	-	-	200,00	3,23		
DERMATOLOGÍA	-	-	-38,25	3,28		
REHABILITACIÓN	-	-	40,15	0,00		
UNIDAD DEL DOLOR	-	-	12,70	22,30		
TOTAL	-	-	<b>-14,17</b>	<b>11,12</b>		

**SERVICIO:** TRAUMATOLOGÍA  
**MES:** MARZO, 2015

HOSPITALIZACIÓN	Mes			Acumulado		
	año actual	año anterior	previsto	año actual	año anterior	previsto
I. PROGRAMADOS	57	62	61	158	182	148
I. URGENTES	22	32	28	73	78	87
TOTAL INGRESOS	79	94	89	231	260	235
TRASLADOS	2	4	1	7	5	3
INGRESOS * SERVICIOS	81	98	90	238	265	238
ALTAS	80	96	89	228	255	235
REINGRESOS <31 DIAS	2	3	0	10	7	0
% REINGRESOS <31DIAS	2,50	3,13	0,00	4,39	2,75	0,00
ESTANCIAS	556	709	630	1.757	2.029	1.666
ESTANCIA MEDIA	<b>6,86</b>	7,23	7,00	<b>7,38</b>	7,66	7,00

URGENCIAS						
URG. ATENDIDAS	125	151	147	362	412	449
URG. INGRESADAS	22	31	25	72	76	80
% INGRESADAS/ATENDIDAS	<b>17,60</b>	20,53	17,01	<b>19,89</b>	18,45	17,82
% READM.en <72 HORAS	3,25	4,61	-	4,71	4,37	-

ACTIVIDAD QUIRÚRGICA						
I.Q. PROGR. CON INGRESO	66	69	71	195	200	184
I.Q. PROGR. AMBULATORIAS	39	29	46	101	104	129
total I.Q. Programadas	105	98	117	296	304	313
I.Q. URG. CON INGRESO	4	8	5	21	25	15
I.Q. URG. AMBULATORIAS	0	0	0	1	0	1
RDTº. DE QUIRÓFANO MAÑANAS	<b>71,66</b>	72,22	76,00	<b>71,80</b>	71,87	76,00
RDTº. DE QUIRÓFANO TARDES	<b>50,42</b>	59,79	76,00	<b>55,62</b>	62,62	76,00
RDTº. DE QUIRÓFANO M+T	<b>68,97</b>	70,65	76,00	<b>69,73</b>	70,72	76,00
% I.Q. SUSPENDIDAS	7,89	2,00	<3,7%	7,50	3,49	<3,7%
E.M. PREOPERATORIA	2,09	3,04	P:0,7- Urg:3,8	2,50	2,75	P:0,7- Urg:3,8

OTRA ACTIVIDAD QUIRÚRGICA						
P.Q. FUERA QUIROFANO EN QUI.06	8	4	6	13	18	16
Total O.A.Q	8	4	6	13	18	16

L.E. QUIRÚRGICA TOTAL						
PACIENTES				<b>862</b>	785	
ÍNDICE ENTRADAS/SALIDAS	1,10	1,17		<b>1,09</b>	1,07	1

L.E. QUIRÚRGICA ESTRUCTURAL						
PACIENTES				<b>759</b>	695	
DEMORA MEDIA				<b>72,15</b>	82,00	60
TRAMOS L.E. ESTRUCTURAL	0-90 días	91-180 días	181-365 días	>365 días	TOTAL	
	505	254	0	0	759	

CONSULTAS EXTERNAS						
PRIMERAS	473	435	541	1.214	1.257	1.439
SUCESIVAS	1.466	1.360	1.262	4.045	3.979	3.412
R/ SUCESIVAS/PRIMERAS	<b>3,10</b>	3,13	2,33	<b>3,33</b>	3,17	2,37
% PRIMERAS DE ALTA RESOLUCIÓN	<b>1,27</b>	0,00	>10%	<b>0,99</b>	0,00	10,00
REPROGRAMACIONES CEX PRIMERAS	<b>23,47</b>	12,54	<7,00%	<b>21,30</b>	17,32	7,00

L.E. TOTAL						
PACIENTES				<b>1265</b>	1269	
<b>L.E. ESTRUCTURAL</b>						
PACIENTES				<b>1197</b>	1138	
DEMORA MEDIA				<b>55,91</b>	50,48	30
IND. ENTR/SAL L.E. ESTRUCT.	entradas	salidas	% Entr./Sal			
	1486	1214	1,22			

YESOS PROGRAMADOS	ND	ND	ND	ND	ND	ND
ÉXITUS	0	0	0	4	2	0
INTERCONSULTAS HOSPITALIZACION	5	14	9	16	30	25

**AGC:** CIRUGÍA GENERAL y D.  
**MES:** MARZO, 2015

HOSPITALIZACIÓN	Mes			Acumulado		
	año actual	año anterior	previsto	año actual	año anterior	previsto
I. PROGRAMADOS	93	83	64	233	218	166
I. URGENTES	55	35	40	130	98	125
TOTAL INGRESOS	148	118	104	363	316	291
TRASLADOS	4	9	6	24	24	21
INGRESOS * SERVICIOS	152	127	110	387	340	312
ALTAS	138	106	104	349	300	291
REINGRESOS <31 DIAS	22	16	0	53	33	0
% REINGRESOS <31DIAS	15,94	15,09	0,00	15,19	11,00	0,00
ESTANCIAS	937	741	748	2.407	2.193	2.122
ESTANCIA MEDIA	<b>6,16</b>	5,83	6,80	<b>6,22</b>	6,45	6,80

URGENCIAS						
URG. ATENDIDAS	69	54	57	172	156	178
URG. INGRESADAS	55	34	36	129	94	114
% INGRESADAS/ATENDIDAS	<b>79,71</b>	62,96	63,16	<b>75,00</b>	60,26	64,04
% READM.en <72 HORAS	8,45	3,77	-	9,30	9,68	-

ACTIVIDAD QUIRÚRGICA						
I.Q. PROGR. CON INGRESO	89	78	64	226	214	162
I.Q. PROGR. AMBULATORIAS	6	5	19	12	29	49
<b>total I.Q. Programadas</b>	<b>95</b>	<b>83</b>	<b>83</b>	<b>238</b>	<b>243</b>	<b>211</b>
I.Q. URG. CON INGRESO	18	16	15	55	40	45
I.Q. URG. AMBULATORIAS	0	0	1	0	0	3
RDTº. DE QUIRÓFANO MAÑANAS	<b>73,24</b>	76,39	76,00	<b>73,82</b>	77,84	76,00
RDTº. DE QUIRÓFANO TARDES	<b>60,97</b>	61,59	76,00	<b>51,10</b>	56,61	76,00
RDTº. DE QUIRÓFANO M+T	<b>71,83</b>	74,88	76,00	<b>71,44</b>	75,95	76,00
% I.Q. SUSPENDIDAS	5,00	8,79	<3,7%	6,67	6,18	<3,7%
E.M. PREOPERATORIA	1,24	1,79	P:0,7- Urg:3,8	1,67	2,03	P:0,7- Urg:3,8

OTRA ACTIVIDAD QUIRÚRGICA						
P.Q. FUERA QUIROFANO EN QUI.06	51	42	26	133	114	67
<b>Total O.A.Q.</b>	<b>51</b>	<b>42</b>	<b>26</b>	<b>133</b>	<b>114</b>	<b>67</b>

L.E. QUIRÚRGICA TOTAL						
PACIENTES				<b>282</b>	264	
ÍNDICE ENTRADAS/SALIDAS	0,78	0,88		<b>0,90</b>	0,82	1

L.E. QUIRÚRGICA ESTRUCTURAL						
PACIENTES				<b>244</b>	257	
DEMORA MEDIA				<b>66,87</b>	77,00	60
TRAMOS L.E. ESTRUCTURAL	0-90 días	91-180 días	181-365 días	>365 días	TOTAL	
	159	85	0	0	244	

CONSULTAS EXTERNAS						
PRIMERAS	217	219	258	656	676	712
SUCESIVAS	588	500	595	1.510	1.797	1.603
R/ SUCESIVAS/PRIMERAS	<b>2,71</b>	2,28	2,31	<b>2,30</b>	2,66	2,25
% PRIMERAS DE ALTA RESOLUCIÓN	<b>5,07</b>	2,74	>10%	<b>7,16</b>	1,04	10,00
REPROGRAMACIONES CEX PRIMERAS	<b>25,43</b>	12,64	<7,00%	<b>18,93</b>	13,29	7,00

L.E. TOTAL						
PACIENTES				<b>110</b>	208	
<b>L.E. ESTRUCTURAL</b>						
PACIENTES				<b>95</b>	174	
DEMORA MEDIA				<b>16</b>	16,82	30

IND. ENTR/SAL L.E. ESTRUCT.	entradas	salidas	% Entr./Sal
	662	656	1,01



**AGC:** CIRUGÍA GENERAL y D.  
**MES:** MARZO, 2015

<b>ENDOSCOPIAS</b>						
COLONOSCOPIAS	32	97	28	32	97	28
<b>LISTA ESP.COLONOSCOPIAS</b>						
PACIENTES				<b>80</b>	102	
DEMORA MEDIA				<b>19,17</b>	62,26	30
ÉXITUS	2	2	0	5	6	0
INTERCONSULTAS HOSPITALIZACION	23	12	12	60	45	37



**SERVICIO GINECOLOGIA**  
**MES: MARZO, 2015**

HOSPITALIZACIÓN	Mes			Acumulado		
	año actual	año anterior	previsto	año actual	año anterior	previsto
I. PROGRAMADOS	9	13	14	35	37	36
I. URGENTES	11	6	12	28	20	36
TOTAL INGRESOS	20	19	26	63	57	72
TRASLADOS	0	5	1	3	6	3
INGRESOS * SERVICIOS	20	24	27	66	63	75
ALTAS	21	24	26	59	58	72
REINGRESOS <31 DIAS	3	2	0	8	3	0
% REINGRESOS <31DIAS	14,29	8,33	0,00	13,56	5,17	0,00
ESTANCIAS	109	84	100	289	216	278
ESTANCIA MEDIA	<b>5,45</b>	3,50	3,70	<b>4,38</b>	3,43	3,70

URGENCIAS						
URG. ATENDIDAS	66	67	75	228	191	212
URG. INGRESADAS	10	7	11	29	23	35
% INGRESADAS/ATENDIDAS	<b>15,15</b>	10,45	14,67	<b>12,72</b>	12,04	16,51
% READM.en <72 HORAS	7,58	10,45	-	8,33	6,81	-

ACTIVIDAD QUIRÚRGICA						
I.Q. PROGR. CON INGRESO	10	9	10	33	28	28
I.Q. PROGR. AMBULATORIAS	6	11	14	17	29	42
total I.Q. Programadas	16	20	24	50	57	70
I.Q. URG. CON INGRESO	7	10	13	36	30	38
I.Q. URG. AMBULATORIAS	0	0	0	0	1	3
RDTº. DE QUIRÓFANO MAÑANA	<b>81,93</b>	71,45	76,00	<b>87,35</b>	77,16	76,00
RDTº. DE QUIRÓFANO TARDES	<b>0,00</b>	0,00	76,00	<b>0,00</b>	0,00	76,00
RDTº. DE QUIRÓFANO M+T	<b>81,93</b>	71,45	76,00	<b>87,35</b>	77,16	76,00
% I.Q. SUSPENDIDAS	0,00	0,00	<3,7%	9,09	3,39	<3,7%
E.M. PREOPERATORIA	1,20	0,89	P:0,7- Urg:3,8	1,30	0,86	P:0,7- Urg:3,8

OTRA ACTIVIDAD QUIRÚRGICA						
P.Q. FUERA QUIROFANO EN QUI.06	15	13	20	38	56	61
Total O.A.Q.	15	13	20	38	56	61

L.E. QUIRÚRGICA TOTAL						
PACIENTES				<b>86</b>	111	
ÍNDICE ENTRADAS/SALIDAS	1,35	1,11		<b>1,35</b>	1,00	1

L.E. QUIRÚRGICA ESTRUCTURAL						
PACIENTES				<b>78</b>	110	
DEMORA MEDIA				<b>39,12</b>	55,00	60
TRAMOS L.E. ESTRUCTURAL	0-90 días	91-180 días	181-365 días	>365 días	TOTAL	
	70	8	0	0	78	

CONSULTAS EXTERNAS						
PRIMERAS	177	128	181	417	347	510
SUCESIVAS	543	482	580	1.569	1.493	1.600
R/ SUCESIVAS/PRIMERAS	<b>3,07</b>	3,77	3,20	<b>3,76</b>	4,30	3,14
% PRIMERAS DE ALTA RESOLUCIÓN	<b>0,56</b>	0,00	>10%	<b>0,24</b>	0,00	10,00
REPROGRAMACIONES CEX PRIMERAS	<b>20,22</b>	25,60	<7,00%	<b>24,16</b>	28,28	7,00
CONSULTA DE CRIBADO	179	116	57	448	443	158

L.E. TOTAL						
PACIENTES				<b>150</b>	357	
<b>L.E. ESTRUCTURAL</b>						
PACIENTES				<b>80</b>	285	
DEMORA MEDIA				<b>9,88</b>	<b>46,86</b>	30

IND. ENTR/SAL L.E. ESTRUCT.	entradas	salidas	% Entr./Sal
	599	524	1,14



<b>OTRAS ACTIVIDADES</b>						
ECOGRAFÍAS GINECOLOGICAS	229	213	370	666	811	998
<b>LISTAS DE ESPERA</b>						
<b>ECOGRAFÍAS GINECOLOGICAS</b>						
PACIENTES				661	315	
DEMORA MEDIA				0,00	23,21	25
ÉXITUS	0	0	0	0	0	0
INTERCONSULTAS HOSPITALIZACION	6	7	5	11	12	13



**SERVICIO OBSTETRICIA**  
**MES: MARZO, 2015**

HOSPITALIZACIÓN	Mes			Acumulado		
	año actual	año anterior	previsto	año actual	año anterior	previsto
I. PROGRAMADOS	3	5	2	12	8	6
I. URGENTES	31	38	40	104	121	115
TOTAL INGRESOS	34	43	42	116	129	121
TRASLADOS	0	2	0	4	4	2
INGRESOS * SERVICIOS	34	45	42	120	133	123
ALTAS	37	42	42	117	123	121
REINGRESOS <31 DIAS	0	4	0	3	12	0
% REINGRESOS <31DIAS	0,00	9,52	0,00	2,56	9,76	0,00
ESTANCIAS	113	122	116	366	390	338
ESTANCIA MEDIA	<b>3,32</b>	2,71	2,75	<b>3,05</b>	2,93	2,75

URGENCIAS						
URG. ATENDIDAS	58	54	67	172	185	201
URG. INGRESADAS	29	37	40	97	116	114
% INGRESADAS/ATENDIDAS	<b>50,00</b>	68,52	59,70	<b>56,40</b>	62,70	56,72
% READM.en <72 HORAS	17,24	11,11	-	15,70	12,97	-

PARTOS Y CESÁREAS						
DESCONOCIDO	0	0		0	0	0
PARTOS	24	28	31	71	79	89
CESÁREAS	7	8	5	29	22	16
total	31	36	36	100	101	105
PARTOS CON EPIDURAL	15	18	12	43	52	35
ÍNDICE DE CESÁREAS	<b>22,58</b>	22,22	<17%	<b>29,00</b>	21,78	17,00
%PARTOS CON EPIDURAL	<b>62,50</b>	64,29	<58%	<b>60,56</b>	65,82	58,00

CONSULTAS EXTERNAS						
OBSTETRICIA						
PRIMERAS	41	38	49	107	101	138
SUCESIVAS	97	109	190	290	363	366
R/ SUCESIVAS/PRIMERAS	<b>2,37</b>	2,87	3,88	<b>2,71</b>	3,59	2,65
% PRIMERAS DE ALTA RESOLUCIÓN	0,00	0,00	>10%	0,00	0,00	10,00
PLANIFICACIÓN FAMILIAR						
PRIMERAS	35	36	40	68	94	102
SUCESIVAS	122	148	139	319	446	357
R/ SUCESIVAS/PRIMERAS	3,49	4,11	3,48	4,69	4,74	3,50

OTRAS ACTIVIDADES						
ECOGRAFÍAS OBSTÉTRICAS	129	104	125	332	311	375
LISTAS DE ESPERA						
ECOGRAFÍAS OBSTÉTRICAS						
PACIENTES				<b>191</b>	160	
DEMORA MEDIA				0,00	16,90	25



**SERVICIO OBSTETRICIA**  
**MES: MARZO, 2015**

**INDICADORES PARTO Y LACTANCIA (EN PORCENTAJES)**

		previsto
EAPN I 14:	porcentaje de lactancia materna al alta.	60%
EAPN I 01:	porcentaje de partos vaginales atendidos exclusivamente por matronas	
EAPN I 01.1:	partos eutócicos atendidos exclusivamente por matrona	
EAPN I 02:	partos vaginales con aplic. Oxitocina artificial en la fase de dilatación	
EAPN I 02.1:	partos inicio espontáneo con aplic. Oxitocina artificial en la fase de dilatación	
EAPN I 03:	anestesia locorregional en partos vaginales	
EAPN I 04:	episiotomía en partos eutócicos	20%
EAPN I 04.1:	episiotomía en partos vaginales	
EAPN I 05:	desgarro perineal grado III o IV	
EAPN I 05.1:	partos vaginales con episiotomía y desgarro perineal grado III o IV	
EAPN I 05.2:	partos vaginales sin episiotomía y desgarro perineal grado III o IV	
EAPN I 06:	pinzamiento tardío del cordón umbilical	
EAPN I 06.1:	pinzamiento tardío del cordón umbilical >= 1 minuto	
EAPN I 07:	partos vaginales instrumentales	20%
EAPN I 07.1:	partos vaginales con ventosa	
EAPN I 07.2:	partos vaginales con forceps	
EAPN I 7.3:	partos vaginales con espátulas	
EAPN I 08:	partos con cesarea	17%
EAPN I 08.1:	partos con cesarea electiva	
EAPN I 08.2:	partos con cesarea no electiva	
EAPN I 09:	partos vaginales tras cesarea previa	
EAPN I 10:	inducción al parto	20%
EAPN I 10.1:	inducción al parto por causa clínica: patología materna y /o fetal	
EAPN I 10.2:	inducción al parto por gestación prolongada	
EAPN I 10.3:	inducción al parto por rotura prematura de membrana (rpm)	
EAPN I 10.4:	inducción al parto por causa no específicas (otras)	
EAPN I 11:	contacto piel con piel en paritorio	50%
EAPN I 13:	inicio precoz de lactancia materna en el paritorio (primeras 2 horas)	
EAPN I 13.1:	inicio precoz de lactancia materna en el paritorio (primeras 2 horas) en partos vaginales	
EAPN I 14.1:	complementación de lactancia materna en el hospital	
EAPN I 15:	planes de parto y nacimiento	30%

	EAPN I 14	EAPN I 01	EAPN I 01.1	EAPN I 02	EAPN I 02.1	EAPN I 03	EAPN I 04	EAPN I 04.1
Enero	60,53	75,00	91,30	46,43	45,83	57,14	39,13	46,43
Febrero	81,25	63,16	80,00	57,89	50,00	63,16	26,67	26,32
Marzo	83,87	54,17	68,42	29,17	30,43	62,50	26,32	33,33
Abril								
Mayo								
Junio								
Julio								
Agosto								
Septiembre								
Octubre								
Noviembre								
Diciembre								
Acum	74,26	64,79	80,70	43,66	41,27	60,56	31,58	36,62



**MARZO, 2015**

	EAPN I 05	EAPN I 05.1:	EAPN I 05.2:	EAPN I 06	EAPN I 06.1:	EAPN I 07	EAPN I 07.1:	EAPN I 07.2:
Enero	0,00	0,00	0,00	17,86	25,00	17,86	17,86	0,00
Febrero	0,00	0,00	0,00	10,53	10,53	21,05	21,05	0,00
Marzo	4,17	0,00	6,25	16,67	33,33	20,83	8,33	12,50
Abril								
Mayo								
Junio								
Julio								
Agosto								
Septiembre								
Octubre								
Noviembre								
Diciembre								
Acum	1,41	0,00	2,27	15,49	23,94	19,72	15,49	4,23
	EAPN I 07.3:	EAPN I 08	EAPN I 08.1:	EAPN I 08.2:	EAPN I 09	EAPN I 10	EAPN I 10.1:	EAPN I 10.2:
Enero	0,00	26,32	2,63	23,68	33,33	31,58	7,89	10,71
Febrero	0,00	38,71	6,45	32,26	66,67	32,26	9,68	5,26
Marzo	0,00	22,58	9,68	12,90	0,00	16,13	3,23	4,17
Abril								
Mayo								
Junio								
Julio								
Agosto								
Septiembre								
Octubre								
Noviembre								
Diciembre								
Acum	0,00	29,00	6,00	23,00	50,00	27,00	7,00	7,04
	EAPN I 10.3:	EAPN I 10.4:	EAPN I 11	EAPN I 12	EAPN I 13	EAPN I 13.1:	EAPN I 14.1:	EAPN I 15:
Enero	10,53	5,26	63,16	0,00	34,21	46,43	15,79	44,74
Febrero	9,68	6,45	56,25	0,00	43,75	73,68	18,75	41,94
Marzo	3,23	6,45	51,61	0,00	48,39	62,50	22,58	58,06
Abril								
Mayo								
Junio								
Julio								
Agosto								
Septiembre								
Octubre								
Noviembre								
Diciembre								
Acum	8,00	6,00	57,43	0,00	41,58	59,15	18,81	48,00



**SERVICIO UROLOGIA**  
**MES: MARZO, 2015**

HOSPITALIZACIÓN	Mes			Acumulado		
	año actual	año anterior	previsto	año actual	año anterior	previsto
I. PROGRAMADOS	42	33	30	98	89	84
I. URGENTES	18	8	14	56	27	41
TOTAL INGRESOS	60	41	44	154	116	125
TRASLADOS	2	2	5	8	5	11
INGRESOS * SERVICIOS	62	43	49	162	121	136
ALTAS	62	40	44	147	111	125
REINGRESOS <31 DIAS	9	3	0	18	14	0
% REINGRESOS <31DIAS	14,52	7,50	0,00	12,24	12,61	0,00
ESTANCIAS	311	245	319	766	658	884
ESTANCIA MEDIA	<b>5,02</b>	5,70	6,50	<b>4,73</b>	5,44	6,50

URGENCIAS						
URG. ATENDIDAS	29	28	29	87	68	85
URG. INGRESADAS	18	9	13	53	27	40
% INGRESADAS/ATENDIDAS	<b>62,07</b>	32,14	44,83	<b>60,92</b>	39,71	47,06
% READM.en <72 HORAS	31,03	14,29	-	25,84	20,59	-

ACTIVIDAD QUIRÚRGICA						
I.Q. PROGR. CON INGRESO	41	33	36	100	90	95
I.Q. PROGR. AMBULATORIAS	5	26	18	31	43	44
total I.Q. Programadas	46	59	54	131	133	139
I.Q. URG. CON INGRESO	6	2	5	13	10	14
I.Q. URG. AMBULATORIAS	1	0	0	2	0	1
RDTº. DE QUIRÓFANO MAÑANAS	<b>83,60</b>	76,80	76,00	<b>76,04</b>	75,43	76,00
RDTº. DE QUIRÓFANO TARDES	<b>31,25</b>	64,58	76,00	<b>30,28</b>	56,32	76,00
RDTº. DE QUIRÓFANO M+T	<b>81,19</b>	75,73	76,00	<b>73,79</b>	73,59	76,00
% I.Q. SUSPENDIDAS	11,54	1,67	<3,7%	9,03	6,99	<3,7%
E.M. PREOPERATORIA	1,10	0,97	P:0,7- Urg:3,8	1,35	1,26	P:0,7- Urg:3,8

OTRA ACTIVIDAD QUIRÚRGICA						
P.Q. FUERA QUIROFANO EN QUI.06	19	26	6	49	62	14
<b>L.E. QUIRÚRGICA TOTAL</b>						
PACIENTES				<b>158</b>	99	
ÍNDICE ENTRADAS/SALIDAS	0,75	0,55		<b>0,99</b>	0,85	1,00
<b>L.E. QUIRÚRGICA ESTRUCTURAL</b>						
PACIENTES				<b>129</b>	93	
DEMORA MEDIA				<b>54,54</b>	45,00	60
<b>TRAMOS L.E. ESTRUCTURAL</b>						
	0-90 días	91-180 días	181-365 días	>365 días	TOTAL	
	109	20	0	0	129	

CONSULTAS EXTERNAS						
PRIMERAS	161	161	211	553	523	599
SUCESIVAS	436	400	410	1.290	1.271	1.166
R/ SUCESIVAS/PRIMERAS	<b>2,71</b>	2,48	1,94	<b>2,33</b>	2,43	1,95
% PRIMERAS DE ALTA RESOLUCIÓN	<b>0,00</b>	0,00	>10%	<b>0,00</b>	0,00	10,00
REPROGRAMACIONES CEX PRIMERAS	<b>25,11</b>	24,65	<7,00%	<b>17,68</b>	15,98	7,00
<b>L.E. TOTAL</b>						
PACIENTES				<b>208</b>	268	
<b>L.E. ESTRUCTURAL</b>						
PACIENTES				<b>181</b>	246	
DEMORA MEDIA				<b>18,29</b>	25,64	30

IND. ENTR/SAL L.E. ESTRUCT.	entradas	salidas	% Entr./Sal
	550	553	0,99

ÉXITUS	1	0	0	4	0	0
INTERCONSULTAS HOSPITALIZACION	12	7	16	26	22	35

**SERVICIO** **O.R.L.**  
**MES:** **MARZO, 2015**

HOSPITALIZACIÓN	Mes			Acumulado		
	año actual	año anterior	previsto	año actual	año anterior	previsto
I. PROGRAMADOS	9	9	12	19	24	29
I. URGENTES	12	6	6	22	18	18
TOTAL INGRESOS	21	15	18	41	42	47
TRASLADOS	0	1	0	0	1	0
INGRESOS * SERVICIOS	21	16	18	41	43	47
ALTAS	24	13	18	42	39	47
REINGRESOS <31 DIAS	3	2	0	3	2	0
% REINGRESOS <31DIAS	12,50	15,38	0,00	7,14	5,13	0,00
ESTANCIAS	76	53	63	166	139	165
ESTANCIA MEDIA	<b>3,62</b>	3,31	3,50	<b>4,05</b>	3,23	3,50

URGENCIAS						
URG. ATENDIDAS	49	45	48	126	133	134
URG. INGRESADAS	12	6	7	22	16	19
% INGRESADAS/ATENDIDAS	24,49	13,33	14,58	<b>17,46</b>	12,03	14,18
% READM.en <72 HORAS	16,33	17,78	-	11,81	14,18	-

ACTIVIDAD QUIRÚRGICA						
I.Q. PROGR. CON INGRESO	8	8	13	18	23	31
I.Q. PROGR. AMBULATORIAS	9	12	2	23	22	6
total I.Q. Programadas	17	20	15	41	45	37
I.Q. URG. CON INGRESO	0	0	1	2	2	3
I.Q. URG. AMBULATORIAS	0	0	0	0	0	0
RDTº. DE QUIRÓFANO MAÑANAS	<b>56,12</b>	65,08	76,00	<b>64,53</b>	61,47	76,00
RDTº. DE QUIRÓFANO TARDES	<b>0,00</b>	0,00	76,00	<b>0,00</b>	0,00	76,00
RDTº. DE QUIRÓFANO M+T	<b>56,12</b>	65,08	76,00	<b>64,53</b>	61,47	76,00
% I.Q. SUSPENDIDAS	19,05	4,76	<3,7%	12,77	4,26	<3,7%
E.M. PREOPERATORIA	0,00	0,13	P:0,7- Urg:3,8	0,06	0,17	P:0,7- Urg:3,8

OTRA ACTIVIDAD QUIRÚRGICA						
P.Q. FUERA QUIROFANO EN QUI.06	0	0	0	0	0	0
<b>L.E. QUIRÚRGICA TOTAL</b>						
PACIENTES				30	31	
ÍNDICE ENTRADAS/SALIDAS	0,43	0,57		<b>0,84</b>	0,80	<1

<b>L.E. QUIRÚRGICA ESTRUCTURAL</b>						
PACIENTES				24	28	
DEMORA MEDIA				39,04	37,00	60,00
TRAMOS L.E. ESTRUCTURAL	0-90 días	91-180 días	181-365 días	>365 días	TOTAL	
	22	2	0	0	24	

CONSULTAS EXTERNAS						
PRIMERAS	292	304	306	870	833	892
SUCESIVAS	273	282	313	848	945	925
R/ SUCESIVAS/PRIMERAS	0,93	0,93	1,02	0,97	1,13	1,04
% PRIMERAS DE ALTA RESOLUCIÓN	<b>25,68</b>	23,68	>10%	<b>27,24</b>	23,77	10,00
REPROGRAMACIONES CEX PRIMERAS	<b>16,43</b>	9,73	<7,00%	<b>16,07</b>	12,15	7,00

<b>L.E. TOTAL</b>						
PACIENTES				<b>153</b>	242	
<b>L.E. ESTRUCTURAL</b>						
PACIENTES				<b>127</b>	216	
DEMORA MEDIA				10,76	13,37	30

IND. ENTR/SAL L.E. ESTRUCT.	entradas	salidas	% Entr./Sal
	847	870	0,97



<b>OTRAS ACTIVIDADES</b>						
AUDIOMETRÍAS	182	151	167	497	458	499
ENDOSCOPIAS	101	108	67	265	311	187
BIOPSIAS	14	11	6	29	20	22
PRUEBAS DE ALERGIA	6	17	14	17	14	30
ÉXITUS	0	0	0	0	0	0
INTERCONSULTAS HOSPITALIZACION	10	8	7	35	27	26





**SERVICIO OFTALMOLOGIA**  
**MES: MARZO, 2015**

HOSPITALIZACIÓN	Mes			Acumulado		
	año actual	año anterior	previsto	año actual	año anterior	previsto
I. PROGRAMADOS	3	3	3	14	11	10
I. URGENTES	0	0	0	0	0	0
TOTAL INGRESOS	3	3	3	14	11	10
TRASLADOS	0	0	0	0	0	0
INGRESOS * SERVICIOS	3	3	3	14	11	10
ALTAS	3	3	3	14	11	10
REINGRESOS <31 DIAS	0	0	0	0	0	0
% REINGRESOS <31DIAS	0,00	0	0,00	0,00	0,00	0
ESTANCIAS	7	6	5	29	21	18
ESTANCIA MEDIA	<b>2,33</b>	2,00	1,75	<b>2,07</b>	1,91	1,75

URGENCIAS						
URG. ATENDIDAS	82	70	78	234	229	235
URG. INGRESADAS	0	0	0	0	0	0
% INGRESADAS/ATENDIDAS	0,00	0,00	0,00	0,00	0,00	0,00
% READM.en <72 HORAS	9,76	4,29	-	6,84	5,24	-

ACTIVIDAD QUIRÚRGICA						
I.Q. PROGR. CON INGRESO	3	3	4	14	10	11
I.Q. PROGR. AMBULATORIAS	123	101	149	333	335	366
total I.Q. Programadas	126	104	153	347	345	377
I.Q. URG. CON INGRESO	0	0	0	0	0	0
I.Q. URG. AMBULATORIAS	0	0	0	0	1	1
RDTº. DE QUIRÓFANO MAÑANAS	<b>71,71</b>	53,51	76,00	<b>68,10</b>	57,56	76,00
RDTº. DE QUIRÓFANO TARDES	0,00	0,00	76,00	0,00	0,00	76,00
RDTº. DE QUIRÓFANO M+T	<b>71,71</b>	53,51	76,00	<b>68,10</b>	57,56	76,00
% I.Q. SUSPENDIDAS	3,82	9,57	<3,7%	4,14	6,25	<3,7%
E.M. PREOPERATORIA	1,00	1,00	P:0,7- Urg:3,8	1,00	1,00	P:0,7- Urg:3,8
TRASPLANTE DE CórNEA	1	0	1	1	1	3
<b>L.E. QUIRÚRGICA TOTAL</b>						
PACIENTES				<b>551</b>	749	
ÍNDICE ENTRADAS/SALIDAS	1,05	1,16		<b>1,03</b>	1,06	1

**L.E. QUIRÚRGICA ESTRUCTURAL**

PACIENTES				<b>506</b>	625	
DEMORA MEDIA				<b>79,56</b>	79,00	60
TRAMOS L.E. ESTRUCTURAL	0-90 días	91-180 días	181-365 días	>365 días	TOTAL	
	296	210	0	0	506	

**CONSULTAS EXTERNAS**

PRIMERAS	470	522	661	1.345	1.676	1.745
SUCESIVAS	538	623	885	1.613	1.946	2.308
R/ SUCESIVAS/PRIMERAS	1,14	1,19	1,34	1,20	1,16	1,32
% PRIMERAS DE ALTA RESOLUCIÓN	<b>0,00</b>	0,00	>10%	<b>0,00</b>	0,00	10,00
REPROGRAMACIONES CEX PRIMERAS	<b>12,37</b>	16,20	<7,00%	<b>10,83</b>	14,17	7,00
<b>L.E. TOTAL</b>						
PACIENTES				<b>958</b>	575	
<b>L.E. ESTRUCTURAL</b>						
PACIENTES				<b>902</b>	528	
DEMORA MEDIA				<b>37,13</b>	22,61	30

**IND. ENTR/SAL L.E. ESTRUCT.**

	entradas	salidas	% Entr./Sal
	1274	957	1,33

LÁSER	9	10	13	25	23	32
RETINOGRAFÍA	211	0	0	547	0	0
YAG	36	32	37	95	80	105
ANGIOFLUORESCINGRAFÍA	7	9	16	19	16	42
CAMPIMETRIA	74	81	66	205	195	198



**LISTAS DE ESPERA**

<b>LÁSER</b>	PACIENTES				<b>38</b>	19	
	DEMORA MEDIA				0,00	0,00	
<b>YAG</b>	PACIENTES				<b>122</b>	51	
	DEMORA MEDIA				0,00	0,00	
<b>ANGIOF.</b>	PACIENTES				<b>1,00</b>	6	
	DEMORA MEDIA				0,00	1,00	
<b>CAMPIMET.</b>	PACIENTES				<b>495</b>	480	
	DEMORA MEDIA				<b>0,00</b>	1,03	
<b>INTERCONSULTAS HOSPITALIZACION</b>		4	11	22	13	22	50



**AGC:** **MEDICINA INTERNA**  
**MES:** **MARZO, 2015**

<b>HOSPITALIZACIÓN</b>	<b>Mes</b>			<b>Acumulado</b>		
	año actual	año anterior	previsto	año actual	año anterior	previsto
I. PROGRAMADOS	15	12	7	38	36	37
I. URGENTES	329	341	322	989	1.002	956
TOTAL INGRESOS	344	353	329	1.027	1.038	993
TRASLADOS	33	29	34	91	84	98
<b>INGRESOS * SERVICIOS</b>	377	382	363	1.118	1.122	1.091
<b>ALTAS</b>	353	338	329	1.048	1.083	993
<b>REINGRESOS &lt;31 DIAS</b>	53	47	0	149	151	0
<b>% REINGRESOS &lt;31DIAS</b>	15,01	13,91	0,00	14,22	13,94	0,00
ESTANCIAS	2.689	2.891	2.456	8.505	8.479	7.290
<b>E. MEDIA</b>	<b>7,13</b>	7,57	6,77	<b>7,61</b>	7,56	6,68

<b>URGENCIAS</b>						
URG. ATENDIDAS	367	375	388	1111	1105	1182
URG. INGRESADAS	328	338	323	983	997	958
<b>% INGRES./ATENDIDAS</b>	<b>89,37</b>	90,13	83,25	<b>88,48</b>	90,23	81,05

<b>CONSULTAS EXTERNAS</b>						
PRIMERAS	1.091	881	904	2.848	2.690	2.425
SUCESIVAS	1.940	1.874	1.451	5.342	5.518	3.756
<b>R/ SVAS/PRIM.</b>	<b>1,78</b>	2,13	1,61	<b>1,88</b>	2,05	1,55

<b>L.E. TOTAL</b>						
PACIENTES				<b>967</b>	1.490	

<b>L.E. ESTRUCTURAL</b>						
PACIENTES				<b>812</b>	1.387	

<b>IND. ENTR/SAL L.E. ESTRUCT.</b>	entradas	salidas	% Entr./Sal
	2980	2848	6,38

ÉXITUS	29	21	-	84	60	-
--------	----	----	---	----	----	---

INTERCONSULTAS HOSPITALIZACION	112	99	90	290	320	252
--------------------------------	-----	----	----	-----	-----	-----



**AGC:** **MEDICINA INTERNA**  
**SECCIÓN:** **TOTAL CARDIOLOGÍA**  
**(hospitalización tradicional+ hosp. UCE)**  
**MES:** **MARZO, 2015**

<b>HOSPITALIZACIÓN</b>	año actual	año anterior	previsto	año actual	año anterior	previsto
I. PROGRAMADOS	8	5	2	18	13	11
I. URGENTES	45	49	53	139	155	150
TOTAL INGRESOS	53	54	55	157	168	161
TRASLADOS	18	21	16	53	60	49
INGRESOS * SERVICIOS	71	75	71	210	228	210
ALTAS	62	55	55	186	214	161
REINGRESOS <31 DIAS	7	5	0	17	20	0
% REINGRESOS <31DIAS	11,29	9,09	0,00	9,14	9,35	0,00
ESTANCIAS	308	398	383	1.060	1.174	1.133
<b>E. MEDIA</b>	<b>4,34</b>	5,31	5,40	<b>5,05</b>	5,15	5,39

<b>URGENCIAS</b>	año actual	año anterior	previsto	año actual	año anterior	previsto
URG. ATENDIDAS	51	53	59	154	160	179
URGENCIAS INGRESADAS	45	49	54	137	155	152
% INGRES./ATENDIDAS	<b>88,24</b>	92,45	91,53	<b>88,96</b>	96,88	84,92
% READM.en <72 HORAS	4,00	1,89	-	3,29	2,50	-

<b>ACTIVIDAD QUIRÚRGICA</b>	Mes			Acumulado		
	año actual	año anterior	previsto	año actual	año anterior	previsto
RDYº. DE QUIROFANO MAÑANAS	58,67	151,67	76,00	63,43	71,11	76,00

<b>CONSULTAS EXTERNAS</b>	año actual	año anterior	previsto	año actual	año anterior	previsto
PRIMERAS	261	185	168	703	603	490
SUCESIVAS	187	152	153	512	486	418
R/ SVAS/PRIM.	0,72	0,82	0,91	0,73	0,81	0,85
% PRIMERAS DE ALTA RESOLUCIÓN	<b>25,67</b>	16,22	>10%	<b>32,43</b>	12,27	10,00
REPROGRAMACIONES	<b>44,70</b>		<7,00%	<b>37,84</b>		7

<b>L.E. TOTAL</b>						
PACIENTES				<b>179</b>	347	
<b>L.E. ESTRUCTURAL</b>						
PACIENTES				<b>153</b>	330	
<b>DEMORA MEDIA</b>				<b>15</b>	35	25

<b>IND. ENTR/SAL L.E. ESTRUCT.</b>	entradas	salidas	% Entr./Sal
	707	703	1,01

<b>PRUEBAS</b>	año actual	año anterior	previsto	año actual	año anterior	previsto
ELECTROCARDIOGRAMAS	630	1023	640	1.738	2.380	1.855
ECOCARDIOGRAMAS	272	244	239	675	769	609
PRUEBAS DE ESFUERZO	52	28	47	131	105	123
HOLTER	35	29	18	89	87	48
ECOCARD.TRANSESOFÁGICOS	3	2	2	3	7	6
MARCAPASOS IMPLANTADOS	9	8	10	20	18	25

<b>LISTA ESP. ECOCARDIOGRAMA</b>						
PACIENTES				<b>99</b>	86	
<b>DEMORA MEDIA</b>				<b>39,94</b>	38,88	25
<b>LISTA ESP. PRUEBA ESFUERZO</b>						
PACIENTES				4	5	
<b>DEMORA MEDIA</b>				8,50	20,75	35

ÉXITUS	0	1	-	0	2	-
INTERCONSULTAS HOSPITALIZACION	18	14	15	36	61	48



**AGC: MEDICINA INTERNA**  
**SECCIÓN: CARDIOLOGÍA**  
**(hospitalización tradicional)**  
**MES: MARZO, 2015**

HOSPITALIZACIÓN	Mes			Acumulado		
	año actual	año anterior	previsto	año actual	año anterior	previsto
I. PROGRAMADOS	8	5	2	18	13	11
I. URGENTES	41	43	45	122	133	125
TOTAL INGRESOS	49	48	47	140	146	136
TRASLADOS	18	21	15	53	59	47
INGRESOS * SERVICIOS	67	69	62	193	205	183
ALTAS	56	51	47	169	193	136
REINGRESOS <31 DIAS	7	5	0	14	20	0
% REINGRESOS <31DIAS	12,50	9,80	0,00	8,28	10,36	0,00
ESTANCIAS	274	373	347	969	1.089	1.025
<b>E. MEDIA</b>	<b>4,09</b>	5,41	5,60	<b>5,02</b>	5,31	5,60

URGENCIAS						
URG. ATENDIDAS	51	53	59	154	160	179
URGENCIAS INGRESADAS	45	49	54	137	155	152
% INGRESADAS/ATENDIDAS	<b>88,24</b>	92,45	91,53	<b>88,96</b>	96,88	84,92
% READM.en <72 HORAS	4,00	1,89	-	3,29	2,50	-

ACTIVIDAD QUIRÚRGICA	Mes			Acumulado		
	año actual	año anterior	previsto	año actual	año anterior	previsto
I.Q. PROGR. CON INGRESO	2	4	0	4	8	0
I.Q. PROGR. AMBULATORIAS	7	4	3	15	10	9
<b>total I.Q. Programadas</b>	<b>9</b>	<b>8</b>	<b>3</b>	<b>19</b>	<b>18</b>	<b>9</b>
I.Q. URG. CON INGRESO	0	0	0	1	0	0
I.Q. URG. AMBULATORIAS	0	0	0	0	0	0
<b>RDTº. DE QUIRÓFANO MAÑANAS</b>	<b>58,67</b>	151,67	76,00	<b>63,43</b>	71,11	76,00
% I.Q. SUSPENDIDAS	0,00	0,00		13,64	10,00	

CONSULTAS EXTERNAS						
PRIMERAS	261	185	168	703	603	490
SUCESIVAS	187	152	153	512	486	418
R/ SVAS/PRIM.	0,72	0,82	0,91	0,73	0,81	0,85
% PRIMERAS DE ALTA RESOLUCIÓN	<b>25,67</b>	16,22	>10%	<b>32,43</b>	12,27	10,00
REPROGRAMACIONES CEX PRIMERAS	<b>44,70</b>	49,07	<7,00%	<b>37,84</b>	39,4	7

L.E. TOTAL						
PACIENTES				<b>179</b>	347	
<b>L.E. ESTRUCTURAL</b>						
PACIENTES				<b>153</b>	330	
<b>DEMORA MEDIA</b>				<b>15</b>	35	25
<b>IND. ENTR/SAL L.E. ESTRUCT.</b>	entradas	salidas	% Entr./Sal			
	707	703	1,01			

PRUEBAS						
ELECTROCARDIOGRAMAS	630	1023	640	1.738	2380	1855
ECOCARDIOGRAMAS	272	244	239	675	769	609
PRUEBAS DE ESFUERZO	52	28	47	131	105	123
HOLTER	35	29	18	89	87	48
ECOCARD.TRANSESOFÁGICOS	3	2	2	3	7	6
MARCAPASOS IMPLANTADOS	9	8	10	20	18	25

LISTA ESP. ECOCARDIOGRAMA						
PACIENTES				<b>99</b>	86	
<b>DEMORA MEDIA</b>				<b>39,94</b>	38,88	25
<b>LISTA ESP. PRUEBA ESFUERZO</b>						
PACIENTES				<b>4</b>	5	
<b>DEMORA MEDIA</b>				<b>8,50</b>	20,75	35

ÉXITUS	0	1	0	0	2	0
INTERCONSULTAS HOSPITALIZACION	18	14	15	36	61	48



**SECCIÓN:** **CARDIOLOGÍA - U.C.E.**

**MES:** **MARZO, 2015**

<b>HOSPITALIZACIÓN</b>	año actual	año anterior	previsto	año actual	año anterior	previsto
I. URGENTES	4	6	8	17	22	25
TOTAL INGRESOS	4	6	8	17	22	25
TRASLADOS	0	0	1	0	1	2
<b>INGRESOS * SERVICIOS</b>	4	6	9	17	23	27
ALTAS	6	4	8	17	21	25
<b>REINGRESOS &lt;31 DIAS</b>	0	0	0	3	0	0
<b>% REINGRESOS &lt;31DIAS</b>	0	0	0	18	0	0
ESTANCIAS	34	25	36	91	85	108
E. MEDIA	<b>8,50</b>	4,17	4,00	<b>5,35</b>	3,70	4,00

ÉXITUS	0	0	0	0	0	0
--------	---	---	---	---	---	---



**AGC:** **MEDICINA INTERNA**  
**SECCIÓN:** **TOTAL DIGESTIVO**

(hospitalización tradicional+ hosp. UCE)

**MES:** **MARZO, 2015**

HOSPITALIZACIÓN	Mes			Acumulado		
	año actual	año anterior	previsto	año actual	año anterior	previsto
I. PROGRAMADOS	1	1	1	1	3	4
I. URGENTES	20	29	35	60	84	98
TOTAL INGRESOS	21	30	36	61	87	102
TRASLADOS	0	1	5	3	4	11
INGRESOS * SERVICIOS	21	31	41	64	91	113
ALTAS	21	28	36	62	87	102
REINGRESOS <31 DIAS	5	3	0	10	13	0
% REINGRESOS <31DIAS	23,81	10,71	0,00	16,13	14,94	0,00
ESTANCIAS	201	292	299	684	884	836
E. MEDIA	<b>9,57</b>	9,42	7,29	<b>10,69</b>	9,71	7,40

URGENCIAS						
URG. ATENDIDAS	24	31	41	69	89	124
URGENCIAS INGRESADAS	20	28	35	60	83	99
% INGRES./ATENDIDAS	<b>83,33</b>	90,32	85,37	<b>86,96</b>	93,26	79,84
% READM.en <72 HORAS	0,00	3,23	-	8,70	3,37	-

CONSULTAS EXTERNAS						
PRIMERAS	287	191	196	708	612	500
SUCESIVAS	390	305	350	980	924	887
R/ SVAS/PRIM.	1,36	1,60		1,38	1,51	1,77
% PRIMERAS DE ALTA RESOLUCIÓN	<b>2,09</b>	2,09	>10%	<b>1,27</b>	3,43	10,00
REPROGRAMACIONES	17,56	25,48	<7,00%	21,81	27,70	<7,00%

L.E. TOTAL						
PACIENTES				<b>308</b>	602	
L.E. ESTRUCTURAL						
PACIENTES				<b>272</b>	569	
DEMORA MEDIA				<b>24</b>	46	50

IND. ENTR/SAL L.E. ESTRUCT.	entradas	salidas	% Entr./Sal
	745	708	1,05

ÉXITOS	0	0	-	0	1	-
--------	---	---	---	---	---	---

ENDOSCOPIAS						
GASTROSCOPIAS	151	108	98	351	343	265
COLONOSCOPIAS	125	93	93	323	308	239
LISTA ESP. GASTROSCOPIAS						
PACIENTES				<b>427</b>	409	
DEMORA MEDIA				<b>90</b>	59,51	35
LISTA ESP. COLONOSCOPIAS						
PACIENTES				<b>442</b>	255	
DEMORA MEDIA				<b>72,03</b>	39,54	30
INTERCONSULTAS HOSPITALIZACION	11	6	7	22	31	23



**AGC:** **MEDICINA INTERNA**  
**SECCIÓN:** **DIGESTIVO**  
**(hospitalización tradicional)**  
**MES:** **MARZO, 2015**

<b>HOSPITALIZACIÓN</b>	año actual	año anterior	previsto	año actual	año anterior	previsto
I. PROGRAMADOS	1	1	1	1	3	4
I. URGENTES	20	29	32	59	82	90
TOTAL INGRESOS	21	30	33	60	85	94
TRASLADOS	0	1	2	3	2	5
INGRESOS * SERVICIOS	21	31	35	63	87	99
ALTAS	21	27	33	61	83	94
REINGRESOS <31 DIAS	5	3	0	9	13	0
% REINGRESOS <31DIAS	23,81	11,11	0,00	14,75	15,66	0,00
ESTANCIAS	201	281	280	681	828	792
<b>E. MEDIA</b>	<b>9,57</b>	9,06	8,00	<b>10,81</b>	9,52	8,00
<b>URGENCIAS</b>						
URG. ATENDIDAS	24	31	41	69	89	124
URGENCIAS INGRESADAS	20	28	35	60	83	99
<b>% INGRESADAS/ATENDIDAS</b>	<b>83,33</b>	90,32	85,37	<b>86,96</b>	93,26	79,84
% READM.en <72 HORAS	0,00	3,23	-	8,70	3,37	-

<b>ACTIVIDAD QUIRÚRGICA</b>	<b>Mes</b>			<b>Acumulado</b>		
	año actual	año anterior	previsto	año actual	año anterior	previsto
I.Q. PROGR. CON INGRESO	1	1	0	3	5	0
I.Q. PROGR. AMBULATORIAS	2	0	0	2	1	1
<b>total I.Q. Programadas</b>	<b>3</b>	<b>1</b>	<b>0</b>	<b>5</b>	<b>6</b>	<b>1</b>
I.Q. URG. CON INGRESO	0	0	0	0	0	0
I.Q. URG. AMBULATORIAS	0	0	0	0	2	0
<b>RDTº. DE QUIRÓFANO MAÑANAS</b>	<b>0,00</b>	<b>0</b>	<b>76</b>	<b>0</b>	<b>0</b>	<b>76</b>
<b>% I.Q. SUSPENDIDAS</b>	<b>0,00</b>	<b>0,00</b>		<b>16,67</b>	<b>0,00</b>	

<b>CONSULTAS EXTERNAS</b>	año actual	año anterior	previsto	año actual	año anterior	previsto
PRIMERAS	287	191	196	708	612	500
SUCESIVAS	390	305	350	980	924	887
<b>R/ SVAS/PRIM.</b>	<b>1,36</b>	<b>1,60</b>	<b>1,79</b>	<b>1,38</b>	<b>1,51</b>	<b>1,77</b>
% PRIMERAS DE ALTA RESOLUCIÓN	2,09	2,09	>10%	<b>1,27</b>	3,43	10,00
REPROGRAMACIONES CEX PRIMERAS	17,56	25,48	<7,00%	21,81	27,70	<7,00%

<b>L.E. TOTAL</b>						
PACIENTES				<b>308</b>	602	
<b>L.E. ESTRUCTURAL</b>						
PACIENTES				<b>272</b>	569	
<b>DEMORA MEDIA</b>				24	46	50
<b>IND. ENTR/SAL L.E. ESTRUCT.</b>	entradas	salidas	% Entr./Sal			
	745	708	1,05			

<b>SALA DE ENDOSCOPIAS</b>						
GASTROSCOPIAS	151	108	98	351	343	265
COLONOSCOPIAS	125	93	93	323	308	239
<b>LISTA ESP. GASTROSCOPIAS</b>						
PACIENTES				<b>427</b>	409	
<b>DEMORA MEDIA</b>				<b>90,00</b>	59,51	25
<b>LISTA ESP. COLONOSCOPIAS</b>						
PACIENTES				<b>442</b>	255	
<b>DEMORA MEDIA</b>				<b>72,03</b>	39,54	30

ÉXITUS	0	0	0	0	1	0
INTERCONSULTAS HOSPITALIZACION	11	6	7	22	31	23





**SECCIÓN:** DIGESTIVO - U.C.E.

**MES:** MARZO, 2015

HOSPITALIZACIÓN	Mes			Acumulado		
	año actual	año anterior	previsto	año actual	año anterior	previsto
I. URGENTES	0	0	3	1	2	8
TOTAL INGRESOS	0	0	3	1	2	8
TRASLADOS	0	0	3	0	2	6
INGRESOS * SERVICIOS	0	0	6	1	4	14
ALTAS	0	1	3	1	4	8
REINGRESOS <31 DIAS	0	0	0	1	0	0
% REINGRESOS <31DIAS	#¡DIV/0!	0	0	100	0	0
ESTANCIAS	0	11	19	3	56	44
E. MEDIA	#¡DIV/0!	#¡DIV/0!	3,15	3,00	14,00	3,15
ÉXITUS	0	0	0	0	0	0



**AGC:** MEDICINA INTERNA  
**SECCIÓN:** TOTAL ENDOCRINOLOGÍA  
(hospitalización tradicional+ hosp. UCE)  
**MES:** MARZO, 2015

HOSPITALIZACIÓN	Mes			Acumulado		
	año actual	año anterior	previsto	año actual	año anterior	previsto
I. PROGRAMADOS	0	0	0	0	3	0
I. URGENTES	0	1	3	2	4	8
TOTAL INGRESOS	0	1	3	2	7	8
TRASLADOS	0	0	0	0	0	1
INGRESOS * SERVICIOS	0	1	3	2	7	9
ALTAS	0	2	3	1	6	8
REINGRESOS <31 DIAS	0	0	0	0	0	0
% REINGRESOS <31DIAS	#¡DIV/0!	0	0	0	0	0
ESTANCIAS	0	16	12	2	36	37
E. MEDIA	#¡DIV/0!	16,00	4,03	1,00	5,14	4,12

URGENCIAS						
URG. ATENDIDAS	0	1	4	2	4	11
URGENCIAS INGRESADAS	0	1	3	2	4	9
% INGRES./ATENDIDAS	#¡DIV/0!	100,00	75,00	100,00	100,00	81,82
% READM.en <72 HORAS	0,00	0,00	-	50,00	0,00	-

CONSULTAS EXTERNAS						
PRIMERAS	115	106	113	303	319	293
SUCESIVAS	387	330	235	1.051	941	640
R/ SVAS/PRIM.	3,37	3,11	2,08	3,47	2,95	2,18
% PRIMERAS DE ALTA RESOLUCIÓN	0,00	0,00	>10%	0,00	0,00	10,00
REPROGRAMACIONES	7,38	6,62	<7,00%	7,64	7,22	7

L.E. TOTAL						
PACIENTES				40	39	
L.E. ESTRUCTURAL						
PACIENTES				25	34	
DEMORA MEDIA				7	4	30

IND. ENTR/SAL L.E. ESTRUCT.	entradas	salidas	% Entr./Sal
	304	303	1,00

ÉXITOS	0	0	-	0	0	-
--------	---	---	---	---	---	---

INTERCONSULTAS HOSPITALIZACION	19	22	19	59	59	55
--------------------------------	----	----	----	----	----	----



**AGC:** **MEDICINA INTERNA**  
**SECCIÓN:** **ENDOCRINOLOGÍA**  
**(hospitalización tradicional)**  
**MES:** **MARZO, 2015**

HOSPITALIZACIÓN	Mes			Acumulado		
	año actual	año anterior	previsto	año actual	año anterior	previsto
I. PROGRAMADOS	0	0	0	0	3	0
I. URGENTES	0	1	2	2	4	6
TOTAL INGRESOS	0	1	2	2	7	6
TRASLADOS	0	0	0	0	0	1
INGRESOS * SERVICIOS	0	1	2	2	7	7
ALTAS	0	2	2	0	6	6
REINGRESOS <31 DIAS	0	0	0	0	0	0
% REINGRESOS <31DIAS	#iDIV/0!	0	0	#iDIV/0!	0	0
ESTANCIAS	0	16	9	2	36	30
E. MEDIA	#iDIV/0!	16,00	4,30	1,00	5,14	4,30

URGENCIAS						
URG. ATENDIDAS	0	1	4	2	4	11
URGENCIAS INGRESADAS	0	1	3	2	4	9
% INGRESADAS/ATENDIDAS	#iDIV/0!	100,00	75,00	100,00	100,00	81,82
% READM.en <72 HORAS	0,00	0,00	-	50,00	0,00	-

CONSULTAS EXTERNAS						
PRIMERAS	115	106	113	303	319	293
SUCESIVAS	387	330	235	1.051	941	640
R/ SVAS/PRIM.	3,37	3,11	2,08	3,47	2,95	2,18
% PRIMERAS DE ALTA RESOLUCIÓN	0,00	0,00	>10%	0,00	0,00	10,00
REPROGRAMACIONES CEX PRIMERAS	7,38	6,62	<7,00%	7,64	7,22	7

L.E. TOTAL						
PACIENTES				40	39	
L.E. ESTRUCTURAL						
PACIENTES				25	34	
DEMORA MEDIA				7	4	30

IND. ENTR/SAL L.E. ESTRUCT.	entradas	salidas	% Entr./Sal
	304	303	1,00

ÉXITUS	0	0	0	0	0	0
--------	---	---	---	---	---	---

INTERCONSULTAS HOSPITALIZACION	19	22	19	59	59	55
--------------------------------	----	----	----	----	----	----

**SECCIÓN:** **ENDOCRINOLOGÍA - U.C.E.**  
**MES:** **MARZO, 2015**

HOSPITALIZACIÓN	Mes			Acumulado		
	año actual	año anterior	previsto	año actual	año anterior	previsto
I. URGENTES	0	0	1	0	0	2
TOTAL INGRESOS	0	0	1	0	0	2
TRASLADOS	0	0	0	0	0	0
INGRESOS * SERVICIOS	0	0	1	0	0	2
ALTAS	0	0	1	1	0	2
REINGRESOS <31 DIAS	0	0	0	0	0	0
% REINGRESOS <31DIAS	#iDIV/0!	#iDIV/0!	0	0	#iDIV/0!	0
ESTANCIAS	0	0	4	0	0	7
E. MEDIA	#iDIV/0!	#iDIV/0!	3,50	#iDIV/0!	#iDIV/0!	3,50

ÉXITUS	0	0	0	0	0	0
--------	---	---	---	---	---	---

**AGC: MEDICINA INTERNA**  
**SECCIÓN: TOTAL MEDICINA INTERNA**

(hospitalización tradicional+ hospitalización UCE)

**MES: MARZO, 2015**

HOSPITALIZACIÓN	Mes			Acumulado		
	año actual	año anterior	previsto	año actual	año anterior	previsto
I. PROGRAMADOS	3	1	0	6	4	8
I. URGENTES	196	186	145	568	533	437
TOTAL INGRESOS	199	187	145	574	537	445
TRASLADOS	10	4	7	21	12	22
INGRESOS * SERVICIOS	209	191	152	595	549	467
ALTAS	199	171	145	561	528	445
REINGRESOS <31 DIAS	32	34	0	95	93	0
% REINGRESOS <31DIAS	16,08	19,88	0,00	16,93	17,61	0,00
ESTANCIAS	1.478	1.404	993	4.367	4.134	2.981
E. MEDIA	<b>7,07</b>	7,35	6,53	<b>7,34</b>	7,53	6,38

URGENCIAS						
URG. ATENDIDAS	224	209	180	662	620	551
URGENCIAS INGRESADAS	196	183	141	567	529	426
% INGRES./ATENDIDAS	<b>87,50</b>	87,56	78,33	<b>85,65</b>	85,32	77,31
% READM.en <72 HORAS	3,52	4,29	-	5,11	4,85	-

CONSULTAS EXTERNAS						
PRIMERAS	113	100	116	321	320	317
SUCESIVAS	316	315	292	880	922	762
R/ SVAS/PRIM.	<b>2,80</b>	3,15	2,52	<b>2,74</b>	2,88	2,40
% PRIMERAS DE ALTA RESOLUCIÓN	<b>11,50</b>	2,00	>10%	<b>9,35</b>	2,50	10,00
REPROGRAMACIONES	<b>32,67</b>	24,32	<7,00%	<b>26,92</b>	22,7	7

L.E. TOTAL						
PACIENTES				<b>109</b>	138	

L.E. ESTRUCTURAL						
PACIENTES				<b>77</b>	121	
DEMORA MEDIA				20	28	30

IND. ENTR/SAL L.E. ESTRUCT.	entradas	salidas	% Entr./Sal
	331	321	1,03

ÉXITUS	24	17	-	71	47	-
--------	----	----	---	----	----	---

INTERCONSULTAS HOSPITALIZACION	28	25	26	79	75	62
--------------------------------	----	----	----	----	----	----

**AGC**      **MEDICINA INTERNA**  
**SECCIÓN:**      **MEDICINA INTERNA**

(hospitalización tradicional)

**MES:**      **MARZO, 2015**

<b>HOSPITALIZACIÓN</b>	<b>Mes</b>			<b>Acumulado</b>		
	año actual	año anterior	previsto	año actual	año anterior	previsto
I. PROGRAMADOS	3	1	0	6	4	8
I. URGENTES	143	137	104	406	404	291
TOTAL INGRESOS	146	138	104	412	408	299
TRASLADOS	10	4	6	21	12	19
INGRESOS * SERVICIOS	156	142	110	433	420	318
ALTAS	142	132	104	407	407	299
REINGRESOS <31 DIAS	29	25	0	77	73	0
% REINGRESOS <31DIAS	20,42	18,94	0,00	18,92	17,94	0,00
ESTANCIAS	1.176	1.157	825	3.456	3.326	2.385
<b>E. MEDIA</b>	<b>7,54</b>	8,15	7,50	<b>7,98</b>	7,92	7,50

<b>URGENCIAS</b>						
URG. ATENDIDAS	224	209	180	662	620	551
URGENCIAS INGRESADAS	196	183	141	567	529	426
<b>% INGRESADAS/ATENDIDAS</b>	<b>87,50</b>	87,56	78,33	<b>85,65</b>	85,32	77,31
% READM.en <72 HORAS	3,52	4,29	-	5,11	4,85	-

<b>CONSULTAS EXTERNAS</b>						
PRIMERAS	113	100	116	321	320	317
SUCESIVAS	316	315	292	880	922	762
<b>R/ SVAS/PRIM.</b>	<b>2,80</b>	3,15	2,52	<b>2,74</b>	2,88	2,40
<b>% PRIMERAS DE ALTA RESOLUCIÓN</b>	<b>11,50</b>	2,00	>10%	<b>9,35</b>	2,50	10,00
REPROGRAMACIONES CEX PRIMERAS	<b>32,67</b>	24,32	<7,00%	<b>26,92</b>	22,7	7
<b>L.E. TOTAL</b>						
PACIENTES				<b>109</b>	138	
<b>L.E. ESTRUCTURAL</b>						
PACIENTES				<b>77</b>	121	
<b>DEMORA MEDIA</b>				<b>20</b>	28	30

<b>IND. ENTR/SAL L.E. ESTRUCT.</b>	entradas	salidas	% Entr./Sal
	331	321	1,03

ÉXITUS	19	17	0	63	46	0
--------	----	----	---	----	----	---

INTERCONSULTAS HOSPITALIZACION	28	25	26	79	75	62
--------------------------------	----	----	----	----	----	----

**SECCIÓN:** **MEDICINA INTERNA - U.C.E.**  
**MES:**      **MARZO, 2015**

<b>HOSPITALIZACIÓN</b>	<b>Mes</b>			<b>Acumulado</b>		
	año actual	año anterior	previsto	año actual	año anterior	previsto
I. URGENTES	53	49	41	162	129	146
TOTAL INGRESOS	53	49	41	162	129	146
TRASLADOS	0	0	1	0	0	3
INGRESOS * SERVICIOS	53	49	42	162	129	149
ALTAS	57	39	41	154	121	146
REINGRESOS <31 DIAS	3	9	0	18	20	0
% REINGRESOS <31DIAS	5,26	23,08	0,00	11,69	16,53	0,00
ESTANCIAS	302	247	168	911	808	596
<b>E. MEDIA</b>	<b>5,70</b>	5,04	4,00	<b>5,62</b>	6,26	4,00

ÉXITUS	5	0	0	8	1	0
--------	---	---	---	---	---	---

**AGC** **MEDICINA INTERNA**  
**SECCIÓN:** **TOTAL NEUROLOGÍA**

(hospitalización tradicional+ hospitalización UCE)

**MES:** **MARZO, 2015**

<b>HOSPITALIZACIÓN</b>	<b>Mes</b>			<b>Acumulado</b>		
	año actual	año anterior	previsto	año actual	año anterior	previsto
I. PROGRAMADOS	0	3	2	6	8	6
I. URGENTES	30	39	43	91	104	121
TOTAL INGRESOS	30	42	45	97	112	127
TRASLADOS	1	2	3	4	4	7
INGRESOS * SERVICIOS	31	44	48	101	116	134
ALTAS	24	42	45	102	120	127
REINGRESOS <31 DIAS	1	0	0	4	3	0
% REINGRESOS <31DIAS	4,17	0,00	0,00	3,92	2,50	0,00
ESTANCIAS	217	378	383,70	836	912	1.059
<b>E. MEDIA</b>	<b>7,00</b>	8,59	7,99	<b>8,28</b>	7,86	7,91

<b>URGENCIAS</b>						
URG. ATENDIDAS	30	42	54	94	110	165
URGENCIAS INGRESADAS	29	40	45	90	105	125
% INGRES./ATENDIDAS	<b>96,67</b>	95,24	83,33	<b>95,74</b>	95,45	75,76
% READM.en <72 HORAS	16,67	7,14	-	14,74	6,36	-

<b>CONSULTAS EXTERNAS</b>						
PRIMERAS	199	187	186	517	514	479
SUCESIVAS	434	551	255	1.209	1.549	653
R/ SVAS/PRIM.	<b>2,18</b>	2,95	1,37	<b>2,34</b>	3,01	1,36
% PRIMERAS DE ALTA RESOLUCIÓN	<b>0,00</b>	0,00	>10%	<b>0,00</b>	0,00	10,00
REPROGRAMACIONES	<b>12,59</b>	35,37	<7,00%	<b>11,27</b>	34,69	7

<b>L.E. TOTAL</b>						
PACIENTES				<b>113</b>	197	
<b>L.E. ESTRUCTURAL</b>						
PACIENTES				<b>96</b>	185	
DEMORA MEDIA				<b>15</b>	23	30

<b>IND. ENTR/SAL L.E. ESTRUCT.</b>	entradas	salidas	% Entr./Sal
	507	517	0,98

ÉXITUS	2	2	-	5	9	-
--------	---	---	---	---	---	---

INTERCONSULTAS HOSPITALIZACION	20	19	13	55	56	33
--------------------------------	----	----	----	----	----	----



**AGC:** MEDICINA INTERNA

**SECCIÓN:** NEUROLOGÍA

(hospitalización tradicional)

**MES:** MARZO, 2015

HOSPITALIZACIÓN	Mes			Acumulado		
	año actual	año anterior	previsto	año actual	año anterior	previsto
I. PROGRAMADOS	0	3	2	6	8	6
I. URGENTES	24	35	38	81	100	104
TOTAL INGRESOS	24	38	40	87	108	110
TRASLADOS	1	2	3	4	4	7
INGRESOS * SERVICIOS	25	40	43	91	112	117
ALTAS	21	39	40	95	115	110
REINGRESOS <31 DIAS	1	0	0	4	3	0
% REINGRESOS <31DIAS	4,76	0,00	0,00	4,21	2,61	0,00
ESTANCIAS	193	349	361	799	877	983
E. MEDIA	7,72	8,73	8,40	8,78	7,83	8,40

URGENCIAS						
URG. ATENDIDAS	30	42	54	94	110	165
URGENCIAS INGRESADAS	29	40	45	90	105	125
% INGRESADAS/ATENDIDAS	96,67	95,24	83,33	95,74	95,45	75,76
% READM.en <72 HORAS	16,67	7,14	-	14,74	6,36	-

CONSULTAS EXTERNAS						
PRIMERAS	199	187	186	517	514	479
SUCESIVAS	434	551	255	1.209	1.549	653
R/ SVAS/PRIM.	2,18	2,95	1,37	2,34	3,01	1,36
% PRIMERAS DE ALTA RESOLUCIÓN	0,00	0,00	>10%	0,00	0,00	10,00
REPROGRAMACIONES CEX PRIMERAS	12,59	35,37	<7,00%	11,27	34,69	7

L.E. TOTAL						
PACIENTES				113	197	
L.E. ESTRUCTURAL						
PACIENTES				96	185	
DEMORA MEDIA				15	23	30

IND. ENTR/SAL L.E. ESTRUCT.	entradas	salidas	% Entr./Sal
	507	517	0,98

ÉXITUS	2	2	0	5	8	0
--------	---	---	---	---	---	---

INTERCONSULTAS HOSPITALIZACION	20	19	13	55	56	33
--------------------------------	----	----	----	----	----	----

**SECCIÓN:** NEUROLOGÍA - U.C.E.

**MES:** MARZO, 2015

HOSPITALIZACIÓN	Mes			Acumulado		
	año actual	año anterior	previsto	año actual	año anterior	previsto
I. URGENTES	6	4	5	10	4	17
TOTAL INGRESOS	6	4	5	10	4	17
TRASLADOS	0	0	0	0	0	0
INGRESOS * SERVICIOS	6	4	5	10	4	17
ALTAS	3	3	5	7	5	17
REINGRESOS <31 DIAS	0	0	0	0	0	0
% REINGRESOS <31DIAS	0	0	0	0	0	0
ESTANCIAS	24	29	23	37	35	77
E. MEDIA	4,00	7,25	4,50	3,70	8,75	4,50

ÉXITUS	0	0	0	0	1	0
--------	---	---	---	---	---	---

**AGC** **MEDICINA INTERNA**  
**SECCIÓN:** **TOTAL NEUMOLOGÍA**

(hospitalización tradicional+ hospitalización UCE)

**MES:** **MARZO, 2015**

<b>HOSPITALIZACIÓN</b>	año actual	año anterior	previsto	año actual	año anterior	previsto
I. PROGRAMADOS	3	2	2	7	5	8
I. URGENTES	38	37	43	129	122	142
TOTAL INGRESOS	41	39	45	136	127	150
TRASLADOS	4	1	3	10	4	8
INGRESOS * SERVICIOS	45	40	48	146	131	158
ALTAS	47	40	45	136	128	150
REINGRESOS <31 DIAS	8	5	0	23	22	0
% REINGRESOS <31DIAS	17,02	12,50	0,00	16,91	17,19	0,00
ESTANCIAS	485	403	386	1.556	1.339	1.244
<b>E. MEDIA</b>	<b>10,78</b>	10,08	8,03	<b>10,66</b>	10,22	7,87

<b>URGENCIAS</b>	año actual	año anterior	previsto	año actual	año anterior	previsto
URG. ATENDIDAS	38	39	50	130	122	152
URGENCIAS INGRESADAS	38	37	45	127	121	147
% INGRES./ATENDIDAS	<b>100,00</b>	94,87	90,00	<b>97,69</b>	99,18	96,71
% READM.en <72 HORAS	2,63	0,00	-	7,63	5,79	-

<b>CONSULTAS EXTERNAS</b>	año actual	año anterior	previsto	año actual	año anterior	previsto
PRIMERAS	116	112	125	296	322	346
SUCESIVAS	226	221	166	710	696	396
R/ SVAS/PRIM.	<b>1,95</b>	1,97	1,33	<b>2,40</b>	2,16	1,14
% PRIMERAS DE ALTA RESOLUCIÓN	<b>0,00</b>	0,00	>10%	<b>0,00</b>	0,00	10,00
REPROGRAMACIONES	<b>19,44</b>	9,24	<7,00%	<b>15,41</b>	12,33	7

<b>L.E. TOTAL</b>						
PACIENTES				<b>218</b>	167	
<b>L.E. ESTRUCTURAL</b>						
PACIENTES				<b>189</b>	148	
DEMORA MEDIA				<b>33</b>	23	30

<b>IND. ENTR/SAL L.E. ESTRUCT.</b>	entradas	salidas	% Entr./Sal
	386	296	1,30

ÉXITUS	3	1	-	8	1	-
--------	---	---	---	---	---	---

<b>OTRAS ACTIVIDADES</b>	año actual	año anterior	previsto	año actual	año anterior	previsto
BRONCOSCOPIAS	10	6	7	27	14	22
POLISOMNOGRAFÍA	9	4	16	21	27	22
ESPIROMETRIAS	201	188	170	496	571	433

<b>LISTAS DE ESPERA</b>						
<b>BRONCOSCOPIAS</b>						
PACIENTES				<b>1</b>	0	
DEMORA MEDIA				<b>0,00</b>	0,00	
<b>POLISOMNOGRAFÍAS</b>						
PACIENTES	Externalizado			<b>0</b>	0	
DEMORA MEDIA				<b>0,00</b>	0,00	

ÉXITUS	0	0	0	1	0	0
--------	---	---	---	---	---	---

INTERCONSULTAS HOSPITALIZACION	16	13	10	39	38	31
--------------------------------	----	----	----	----	----	----





**AGC** **MEDICINA INTERNA**  
**SECCIÓN:** **NEUMOLOGÍA**

(hospitalización tradicional)

**MES:** **MARZO, 2015**

HOSPITALIZACIÓN	Mes			Acumulado		
	año actual	año anterior	previsto	año actual	año anterior	previsto
I. PROGRAMADOS	3	2	2	7	5	8
I. URGENTES	35	31	38	115	104	121
TOTAL INGRESOS	38	33	40	122	109	129
TRASLADOS	3	1	3	9	3	7
<b>INGRESOS * SERVICIOS</b>	41	34	43	131	112	136
ALTAS	45	35	40	124	107	129
REINGRESOS <31 DIAS	8	5	0	23	19	0
% REINGRESOS <31DIAS	17,78	14,29	0,00	18,55	17,76	0,00
ESTANCIAS	468	359	366	1.440	1.158	1.156
E. MEDIA	<b>11,41</b>	10,56	8,50	<b>10,99</b>	10,34	8,50
<b>URGENCIAS</b>						
URG. ATENDIDAS	38	39	50	130	122	152
URGENCIAS INGRESADAS	38	37	45	127	121	147
% INGRESADAS/ATENDIDAS	<b>100,00</b>	94,87	90,00	<b>97,69</b>	99,18	96,71
% READM.en <72 HORAS	2,63	0,00	-	7,63	5,79	-
<b>CONSULTAS EXTERNAS</b>						
PRIMERAS	116	112	125	296	322	346
SUCESIVAS	226	221	166	710	696	396
R/ SVAS/PRIM.	<b>1,95</b>	1,97	1,33	<b>2,40</b>	2,16	1,14
% PRIMERAS DE ALTA RESOLUCIÓN	<b>0,00</b>	0,00	>10%	<b>0,00</b>	0,00	10,00
REPROGRAMACIONES CEX PRIMERAS	<b>19,44</b>	9,24	<7,00%	<b>15,41</b>	12,33	7
<b>L.E. TOTAL</b>						
PACIENTES				<b>218</b>	167	
<b>L.E. ESTRUCTURAL</b>						
PACIENTES				<b>189</b>	148	
DEMORA MEDIA				<b>33</b>	23	30
<b>IND. ENTR/SAL L.E. ESTRUCT.</b>	entradas	salidas	% Entr./Sal			
	386	296	1,30			
<b>OTRAS ACTIVIDADES</b>						
BRONCOSCOPIAS	10	6	7	27	14	22
POLISOMNOGRAFÍA	9	4	16	21	27	22
ESPIROMETRIAS	201	188	170	496	571	433
<b>LISTAS DE ESPERA</b>						
BRONCOSCOPIAS						
PACIENTES				<b>1</b>	0	
DEMORA MEDIA				<b>0,00</b>	0,00	
POLISOMNOGRAFÍAS						
PACIENTES	Externalizado			<b>0</b>	0	
DEMORA MEDIA				<b>0</b>	0,00	
ÉXITOS	3	1	0	8	1	0
INTERCONSULTAS HOSPITALIZACION	16	13	10	39	38	31

**SECCIÓN:** **NEUMOLOGÍA - U.C.E.**

**MES:** **MARZO, 2015**

HOSPITALIZACIÓN	Mes			Acumulado		
	año actual	año anterior	previsto	año actual	año anterior	previsto
I. URGENTES	3	6	5	14	18	21
TOTAL INGRESOS	3	6	5	14	18	21
TRASLADOS	1	0	0	1	1	1
<b>INGRESOS * SERVICIOS</b>	4	6	5	15	19	22
ALTAS	2	5	5	12	21	21
REINGRESOS <31 DIAS	0	0	0	0	3	0
% REINGRESOS <31DIAS	0,00	0,00	0,00	0,00	14,29	0,00
ESTANCIAS	17	44	20	116	181	88
E. MEDIA	<b>4,25</b>	7,33	4,00	<b>7,73</b>	9,53	4,00
ÉXITOS	0	0	0	0	0	0



**AGC** **MEDICINA INTERNA**  
**SECCIÓN:** **UDAD. CORTA ESTANCIA**

(Suma de todas las "hospitalizaciones en UCE")

**MES:** **MARZO, 2015**

<b>HOSPITALIZACIÓN</b>	<b>Mes</b>			<b>Acumulado</b>		
	año actual	año anterior	previsto	año actual	año anterior	previsto
I. URGENTES	66	65	63	204	175	219
TOTAL INGRESOS	66	65	63	204	175	219
TRASLADOS	1	0	5	1	4	12
<b>INGRESOS * SERVICIOS</b>	67	65	68	205	179	231
ALTAS	68	52	63	192	172	219
<b>REINGRESOS &lt;31 DIAS</b>	3	9	0	22	23	0
ESTANCIAS	377	356	269	1.158	1.165	920
E. MEDIA	5,63	5,48	3,95	<b>5,65</b>	6,51	3,98

ÉXITUS	5	0	-	8	2	-
--------	---	---	---	---	---	---



**AGC** **NEFROLOGIA**  
**SECCIÓN:** **TOTAL NEFROLOGÍA**

(hospitalización tradicional+ hospitalización UCE)

**MES:** **MARZO, 2015**

HOSPITALIZACIÓN	Mes			Acumulado		
	año actual	año anterior	previsto	año actual	año anterior	previsto
I. PROGRAMADOS	2	2	3	6	5	7
I. URGENTES	7	3	5	21	16	16
TOTAL INGRESOS	9	5	8	27	21	23
TRASLADOS	0	0	1	1	1	4
INGRESOS * SERVICIOS	9	5	9	28	22	27
ALTAS	8	5	8	26	20	23
REINGRESOS <31 DIAS	0	0	0	6	0	0
% REINGRESOS <31DIAS	0,00	0,00	0,00	23,08	0,00	0,00
ESTANCIAS	75	52	56	195	181	167
<b>E. MEDIA</b>	<b>8,33</b>	10,40	6,20	<b>6,96</b>	8,23	6,20

URGENCIAS						
URG. ATENDIDAS	7	9	7	20	29	21
URGENCIAS INGRESADAS	6	4	5	18	17	15
% INGRES./ATENDIDAS	<b>85,71</b>	44,44	71,43	<b>90,00</b>	58,62	71,43
% READM.en <72 HORAS	0,00	11,11	-	0,00	3,33	-

CONSULTAS EXTERNAS						
PRIMERAS	42	35	40	105	118	109
SUCESIVAS	120	133	118	414	413	354
R/ SVAS/PRIM.	<b>2,86</b>	3,80	2,95	<b>3,94</b>	3,50	3,25
% PRIMERAS DE ALTA RESOLUCIÓN	<b>0,00</b>	0,00	>10%	<b>0,00</b>	0,00	10,00
<b>REPROGRAMACIONES CEX PRIMERAS</b>	<b>2,04</b>	2,38	<7,00%	<b>5,56</b>	2,13	7

L.E. TOTAL						
PACIENTES				<b>5</b>	4	
<b>L.E. ESTRUCTURAL</b>						
PACIENTES				<b>0</b>	3	
<b>DEMORA MEDIA</b>				<b>0</b>	2	30

IND. ENTR/SAL L.E. ESTRUCT.	entradas	salidas	% Entr./Sal
	5	0	0,000

HEMODIÁLISIS						
SESIONES	400	418	408	1.192	1.232	1.224
PACIENTES	30	33	31,00	31,00	32,33	31,00

SESIONES Pacientes Agudos	4	19	0	8	19	0
---------------------------	---	----	---	---	----	---

ÉXITUS	2	0	-	3	1	-
--------	---	---	---	---	---	---

INTERCONSULTAS HOSPITALIZACION	10	14	9	23	32	31
--------------------------------	----	----	---	----	----	----

MAPA	28	22	35	80	76	95
------	----	----	----	----	----	----



**AGC** NEFROLOGIA  
**SECCIÓN:** NEFROLOGÍA

(hospitalización tradicional)

**MES:** MARZO, 2015

HOSPITALIZACIÓN	Mes			Acumulado		
	año actual	año anterior	previsto	año actual	año anterior	previsto
I. PROGRAMADOS	2	2	3	6	5	7
I. URGENTES	7	3	5	21	16	16
TOTAL INGRESOS	9	5	8	27	21	23
TRASLADOS	0	0	1	1	1	4
INGRESOS * SERVICIOS	9	5	9	28	22	27
ALTAS	8	5	8	26	20	23
REINGRESOS <31 DIAS	0	0	0	6	0	0
% REINGRESOS <31DIAS	0,00	0,00	0,00	23,08	0,00	0,00
ESTANCIAS	75	52	56	195	181	167
E. MEDIA	<b>8,33</b>	10,40	6,20	<b>6,96</b>	8,23	6,20

URGENCIAS						
URG. ATENDIDAS	7	9	7	20	29	21
URGENCIAS INGRESADAS	6	4	5	18	17	15
% INGRESADAS/ATENDIDAS	<b>85,71</b>	44,44	71,43	<b>90,00</b>	58,62	71,43
% READM.en <72 HORAS	0,00	11,11	-	0,00	3,33	-

CONSULTAS EXTERNAS						
PRIMERAS	42	35	40	105	118	109
SUCESIVAS	120	133	118	414	413	354
R/ SVAS/PRIM.	<b>2,86</b>	3,80	2,95	<b>3,94</b>	3,50	3,25
% PRIMERAS DE ALTA RESOLUCIÓN	<b>0,00</b>	0,00	>10%	<b>0,00</b>	0,00	10,00
REPROGRAMACIONES CEX PRIMERAS	<b>2,04</b>	2,38	<7,00%	<b>5,56</b>	2,13	7

L.E. TOTAL						
PACIENTES				<b>5</b>	4	
L.E. ESTRUCTURAL						
PACIENTES				<b>0</b>	3	
DEMORA MEDIA				<b>0</b>	2	30

IND. ENTR/SAL L.E. ESTRUCT.	entradas	salidas	% Entr./Sal
	5	0	0,00

HEMODIÁLISIS						
SESIONES (Aislados y Crónicos)	400	418	408	1.192	1.232	1.224
PACIENTES (Aislados y Crónicos)	30,00	33,00	31,00	31,00	32,33	31,00

SESIONES Pacientes Agudos	4	19		8	19	
---------------------------	---	----	--	---	----	--

ÉXITUS	2	0	0	3	1	0
INTERCONSULTAS HOSPITALIZACION	10	14	9	23	32	31

MAPA	28	22	35	80	76	95
------	----	----	----	----	----	----

**SECCIÓN:** NEFROLOGÍA - U.C.E.

**MES:** MARZO, 2015

HOSPITALIZACIÓN	Mes			Acumulado		
	año actual	año anterior	previsto	año actual	año anterior	previsto
I. URGENTES	0	0	0	0	0	0
TOTAL INGRESOS	0	0	0	0	0	0
TRASLADOS	0	0	0	0	0	0
INGRESOS * SERVICIOS	0	0	0	0	0	0
ALTAS	0	0	0	0	0	0
REINGRESOS <31 DIAS	0	0	0	0	0	0
% REINGRESOS <31DIAS	#¡DIV/0!	#¡DIV/0!	#¡DIV/0!	#¡DIV/0!	#¡DIV/0!	#¡DIV/0!
ESTANCIAS	0	0	0	0	0	0
E. MEDIA	#¡DIV/0!	#¡DIV/0!	3,00	#¡DIV/0!	#¡DIV/0!	3,00

ÉXITUS	0	0	0	0	0	0
--------	---	---	---	---	---	---



AGC: **MEDICINA INTENSIVA**

MES: **MARZO, 2015**

<b>HOSPITALIZACIÓN</b>	<b>Mes</b>			<b>Acumulado</b>		
	año actual	año anterior	previsto	año actual	año anterior	previsto
I. PROGRAMADOS	5	9	4	12	26	12
I. URGENTES	20	12	15	49	47	45
TOTAL INGRESOS	25	21	19	61	73	57
TRASLADOS	18	30	21	71	56	61
<b>INGRESOS * SERVICIOS</b>	43	51	40	132	129	118
ALTAS	13	10	19	27	27	57
<b>REINGRESOS &lt;31 DIAS</b>	3	1	0	5	4	0
<b>% REINGRESOS &lt;31DIAS</b>	23,08	10,00	0,00	18,52	14,81	0,00
ESTANCIAS	165	113	140	414	371	413
<b>E. MEDIA</b>	<b>3,84</b>	2,22	3,50	<b>3,14</b>	2,88	3,50

<b>URGENCIAS</b>						
URG. ATENDIDAS	13	12	19	41	50	55
URG. INGRESADAS	13	12	15	37	47	45
<b>% INGRES./ATENDIDAS</b>	<b>100,00</b>	100,00	78,95	<b>90,24</b>	94,00	81,82
% READM.en <72 HORAS	7,69	0,00	-	4,88	0,00	-

<b>OTRAS ACTIVIDADES</b>						
PACIENTES CON TELEMETRÍAS	40	38	36	123	120	83
PACIENTES DE REANIMACIÓN	12	20	18	58	46	49
NUTRICIONES PARENTERALES	15	9	41	124	88	134

ÉXITUS	2	3	0	5	10	0
--------	---	---	---	---	----	---

INTERCONSULTAS HOSPITALIZACION	5	1	8	16	7	21
--------------------------------	---	---	---	----	---	----



**SERVICIO:** U. CUIDADOS PALIATIVOS  
**MES:** MARZO, 2015

HOSPITALIZACIÓN	Mes			Acumulado		
	año actual	año anterior	previsto	año actual	año anterior	previsto
I. PROGRAMADOS	0	1	0	1	2	0
I. URGENTES	5	4	9	18	14	22
TOTAL INGRESOS	5	5	9	19	16	22
TRASLADOS	1	1	4	2	3	11
INGRESOS * SERVICIOS	6	6	13	21	19	33
ALTAS	3	7	9	19	19	22
REINGRESOS <31 DIAS	1	2	0	6	6	0
% REINGRESOS <31DIAS	33,33	28,57	0,00	31,58	31,58	0,00
ESTANCIAS	24	38	78	124	149	198
E. MEDIA	<b>4,00</b>	6,33	6,00	<b>5,90</b>	7,84	6,00

URGENCIAS						
URG. ATENDIDAS	5	4	10	21	14	25
URG. INGRESADAS	5	4	9	18	14	21
% INGRES./ATENDIDAS	<b>100,00</b>	100,00	90,00	<b>85,71</b>	100,00	84,00
% READM.en <72 HORAS	20,00	0,00	-	9,52	7,14	-

ÉXITUS	2	5	0	10	8	0
--------	---	---	---	----	---	---



**SERVICIO: PEDIATRÍA**  
**MES: MARZO, 2015**

<b>HOSPITALIZACIÓN</b>	año actual	año anterior	previsto	año actual	año anterior	previsto
I. PROGRAMADOS	0	1	1	1	3	3
I. URGENTES	34	38	20	110	106	61
TOTAL INGRESOS	34	39	21	111	109	64
TRASLADOS	0	0	0	0	0	0
INGRESOS * SERVICIOS	34	39	21	111	109	64
ALTAS	33	41	21	109	109	64
REINGRESOS <31 DIAS	1	1	0	6	4	0
% REINGRESOS <31DIAS	3,03	2,44	0,00	5,50	3,67	0,00
ESTANCIAS	112	139	53	421	347	160
E. MEDIA	<b>3,29</b>	3,56	2,50	<b>3,79</b>	3,18	2,50

<b>URGENCIAS</b>	año actual	año anterior	previsto	año actual	año anterior	previsto
URG. ATENDIDAS	325	294	284	930	898	889
URG. INGRESADAS	25	28	20	80	80	62
% INGRES./ATENDIDAS	7,69	9,52	7,04	8,60	8,91	6,97
% READM.en <72 HORAS	7,12	9,56	-	7,65	8,58	-

<b>CONSULTAS EXTERNAS</b>	año actual	año anterior	previsto	año actual	año anterior	previsto
PRIMERAS	58	48	49	145	140	121
SUCESIVAS	193	152	203	512	474	685
R/ SVAS/PRIM.	<b>3,33</b>	3,17	4,14	<b>3,53</b>	3,39	5,66
% PRIMERAS DE ALTA RESOLUCIÓN	<b>3,45</b>	0,00	>10%	<b>3,45</b>	1,43	10,00
REPROGRAMACIONES CEX PRIMERAS	<b>16,00</b>	4,55	<7,00%	<b>24,75</b>	11,04	7

<b>L.E. TOTAL</b>						
PACIENTES				<b>13</b>	49	
<b>L.E. ESTRUCTURAL</b>						
PACIENTES				<b>11</b>	44	
DEMORA MEDIA				<b>16,55</b>	19,06	30

<b>IND. ENTR/SAL L.E. ESTRUCT.</b>	entradas	salidas	% Entr./Sal
	136	145	0,94



**AGC: SALUD MENTAL**  
**SERVICIO: PSIQUIATRÍA**  
**MES: MARZO, 2015**

HOSPITALIZACIÓN	Mes			Acumulado		
	año actual	año anterior	previsto	año actual	año anterior	previsto
I. PROGRAMADOS	7	3	4	20	21	13
I. URGENTES	15	19	21	44	50	58
TOTAL INGRESOS	22	22	25	64	71	71
TRASLADOS	0	2	0	2	3	0
INGRESOS * SERVICIOS	22	24	25	66	74	71
ALTAS	24	25	25	62	72	71
REINGRESOS <31 DIAS	1	3	0	8	7	0
% REINGRESOS <31DIAS	4,17	12,00	0,00	12,90	9,72	0,00
ESTANCIAS	273	291	275	779	814	781
E. MEDIA	<b>12,41</b>	12,13	11,00	<b>11,80</b>	11,00	11,00

URGENCIAS						
URG. ATENDIDAS	25	39	37	69	99	102
URG. INGRESADAS	14	18	21	42	45	58
% INGRES./ATENDIDAS	<b>56,00</b>	46,15	56,76	<b>60,87</b>	45,45	56,86
% READM.en <72 HORAS:SM	12,00	12,82	-	5,80	11,11	-

CONSULTAS EXTERNAS						
CONSULTAS C.S.MENTAL						
PRIMERAS	199	185	197	538	598	544
SUCESIVAS	1.401	1.636	1.220	3.886	4.980	3.439
R/ SVAS/PRIM.	<b>7,04</b>	8,84	6,19	<b>7,22</b>	8,33	6,32
REPROGRAMACIONES CEX PRIM. S.M	<b>6,17</b>	7,42	<7,00%	<b>7,22</b>	6,23	7
<b>L.E. TOTAL</b>						
PACIENTES	<b>32</b>	43	<b>C.S.M.</b>			<b>HOSPITAL</b>
<b>L.E. ESTRUCTURAL</b>						
PACIENTES	<b>8</b>	6	<b>C.S.M.</b>			<b>HOSPITAL</b>
DEMORA MEDIA	<b>1,00</b>	0,55	30			

IND. ENTR/SAL L.E. ESTRUCT.	C.S.M.			HOSPITAL		
	entradas	salidas	% Entr./Sal	entradas	salidas	% Entr./Sal
	539	538	1,00			

ÉXITUS	0	0	0	0	0	0
--------	---	---	---	---	---	---





**SERVICIO:** HEMATOLOGÍA  
**MES:** MARZO, 2015

HOSPITALIZACIÓN	Mes			Acumulado		
	año actual	año anterior	previsto	año actual	año anterior	previsto
I. PROGRAMADOS	0	3	3	3	7	7
I. URGENTES	6	7	4	19	24	9
TOTAL INGRESOS	6	10	7	22	31	16
TRASLADOS	2	0	1	5	3	3
INGRESOS * SERVICIOS	8	10	8	27	34	19
ALTAS	5	12	7	23	34	16
REINGRESOS <31 DIAS	3	6	0	9	12	0
% REINGRESOS <31DIAS	60,00	50,00	0,00	39,13	35,29	0,00
ESTANCIAS	55	90	54	233	238	128
E. MEDIA	<b>6,88</b>	9,00	6,75	<b>8,63</b>	7,00	6,75

URGENCIAS						
URG. ATENDIDAS	7	7	7	22	24	17
URG. INGRESADAS	5	7	4	17	22	9
% INGRES./ATENDIDAS	<b>71,43</b>	100,00	57,14	<b>77,27</b>	91,67	52,94
% READM.en <72 HORAS	0,00	14,29	-	0,00	8,33	-

CONSULTAS EXTERNAS						
PRIMERAS	92	122	134	279	303	366
SUCESIVAS	293	281	185	903	991	575
R/ SVAS/PRIM.	<b>3,18</b>	2,30	1,38	<b>3,24</b>	3,27	1,57
% PRIMERAS DE ALTA RESOLUCIÓN	<b>0,00</b>	0,00	>10%	<b>0,00</b>	0,00	10,00
REPROGRAMACIONES CEX PRIMERAS	<b>9,09</b>	4,88	<7,00%	<b>4,94</b>	11,19	7
<b>L.E. TOTAL</b>				<b>24</b>	11	
<b>L.E. ESTRUCTURAL</b>				<b>6</b>	2	
<b>DEMORA MEDIA</b>				<b>5,67</b>	9,91	30

IND. ENTR/SAL L.E. ESTRUCT.	entradas	salidas	% Entr./Sal
	322	279	1,15

CONSULTAS POR AGENDA PRIMERAS	MES	
	año actual	año anterior
HEM_COAGUL	74	99
HEM_ENF	0	0
HEM_HEMOPT	7	11
HEM_HEMOPA	5	4
HEM_QUIMIO	6	8
TOTAL	<b>92</b>	<b>122</b>

ACUMULADO	
año actual	año anterior
212	234
0	1
26	29
15	20
26	19
<b>279</b>	<b>303</b>

CONSULTAS POR AGENDA SUCESIVAS	MES	
	año actual	año anterior
HEM_COAGUL	50	30
HEM_ENF	4	10
HEM_HEMOPA	163	156
HEM_QUIMIO	76	85
TOTAL	<b>293</b>	<b>281</b>

ACUMULADO	
año actual	año anterior
127	167
13	40
507	512
256	272
<b>903</b>	<b>991</b>

HOSPITAL DE DIA MEDICO	MES	
	año actual	año anterior
ACTHEM	221	226
FEIV	0	0
QUIMIO	0	0
TOTAL	<b>221</b>	<b>226</b>

ACUMULADO	
año actual	año anterior
664	679
2	2
0	4
<b>666</b>	<b>685</b>



ACTIVIDADES ENFERMERIA PROC. AMB.	MES	
	año actual	año anterior
ACTHEM	0	0
AUTOTRA	3	3
FEIV	0	0
QUIMIO	0	0
REVINTER	0	0
SANTER	4	4
SEGRH	11	11
TRANS	0	0
TRANSCF	0	0
<b>TOTAL</b>	<b>18</b>	<b>18</b>

ACUMULADO	ACUMULADO	
	año actual	año anterior
	0	0
	13	8
	0	0
	0	0
	0	0
	14	11
	26	26
	0	0
	0	0
	<b>53</b>	<b>45</b>

ANTICOAGULACIÓN						
Nº. de Pruebas	2.764	2.453	2.568	8.080	7.738	7.096

TRATAMIENTOS QUIMIOTERAPIA						
Nº. de Tratamientos	32	40	15	85	131	45

ÉXITUS	1	1	0	4	1	0
--------	---	---	---	---	---	---

INTERCONSULTAS HOSPITALIZACION	55	53	35	172	178	97
--------------------------------	----	----	----	-----	-----	----

**AGC: URGENCIAS**  
**MES: MARZO, 2015**

Los Indicadores Críticos son los señalados en rojo y con (\*)

Actividad	Mes			Acumulado		
	año actual	año anterior	previsto	año actual	año anterior	previsto
URGENCIAS TOTALES	3086	2894	2963	8814	8531	8891
URGENCIAS ATENDIDAS S.U.H.	1859	1662	1710	5219	4872	5106
TRASLADO A OTRO CENTRO	46	40	-	131	113	-
ALTAS VOLUNTARIAS	15	9	-	33	21	-
URGENCIAS INGRESADAS	542	535	529	1597	1574	1570
ÉXITUS	1	3	-	18	14	-

### Indicadores

%URG. ATENDIDAS POR S.U.H	60,24	57,43	57,71	59,21	57,11	57,43
%URGENCIAS TRANSFERIDAS	20,80	23,29	-	21,35	22,72	-
<b>%URG.INGRESADAS/TOTAL URG. (*)</b>	<b>16,93</b>	17,65	16,00	<b>17,36</b>	17,60	16,00
<b>%URG.INGRESADAS/TRANSFER. (*)</b>	<b>71,58</b>	67,16	65,00	<b>71,53</b>	68,20	65,00
PRESIÓN DE URGENCIAS	66,91	67,89	71,10	69,04	68,73	73,13
FRECUENTACIÓN (acumulada)	0,04	0,04	0,04	0,12	0,11	0,12
URGENCIAS/DÍA	99,55	93,35	96	97,93	94,79	99
% PACTES. PROCEDENTES A.P.	24,24	25,19	-	25,09	25,21	-
PACTES. OBSERVACIÓN > 24H.	-	-	-	-	-	-
<b>% READM.en &lt;72 HORAS: URG y HOS</b>	<b>3,92- 5,44</b>	3,18- 4,87	< 5,00	<b>3,87- 5,50</b>	3,51- 5,08	< 5,00
% INGRESOS HOSP.TRAS READM. (*)	<b>27,98</b>	25,53	25,00	<b>29,07</b>	29,79	25,00
DEMORA INGRESO PLANTA (horas)	-	-	-	-	-	-
TIEMPO DE FIBRINOLISIS (minutos)	-	-	-	-	-	-

### Tiempo Medio Resolución

(Grupo RED7) en minutos	MARZO.(act)	Año Anterior	Tº con Observ+pte. Cama	Tiempo medio Resoluc.	
				MARZO. (act)	Año Anterior
Tiempo Triaje	<b>6,99</b>	4,89	objvº <b>&lt; 180'.</b>	<b>182'</b>	157'
1ª Asistencia Facultativo	<b>24,48</b>	21,06			
Tiempo Analítica BIO/HEL	<b>64'/ 59'</b>	71'/ 61'			
Tiempo Radiología	<b>31,36</b>	30,67			
Tiempo Ecografía	<b>58,86</b>	61,56			
Tiempo TC	<b>39,19</b>	39,24			
Observación	<b>612</b>	545			
<b>Tiempo Medio Resolución (*)</b>	<b>182'</b>	157'			

### Indicadores de Enfermería

Nº URGENCIAS POR ENFERMERA	147	138	141	420	406	423
% DE CAIDAS DE PACIENTES	0,00	0,00	0	0,00	0,00	0

### Indicadores de Clientes

QUEJAS	0	0	0	1
RECLAMACIONES	0	0	0	5



**AGC: URGENCIAS**

**Consumo de Recursos**

	Mes			Acumulado		
	año actual	año anterior	previsto	año actual	año anterior	previsto
<b>FÁRMACOS</b>						
<b>Consumo Total (€)</b>	5151,52	4592,12		13838,46	11838,66	
<b>Coste Medio Urgencia Atendida</b>	1,67	1,59	2,60	1,57	1,39	2,60
<b>Prescripción de recetas</b>						
<b>EFG % recetas (*)</b>						28,00

**Por Grupo Terapéutico**

(ABC consumos)

	Mes		Acum.	
	año actual	año anterior	año actual	año anterior
ACTOCORTINA 100 MG VIAL	162,29	360,67	1024,90	1230,53
PARACETAMOL 10MG/ML S. PER.	226,20	160,79	793,37	593,58
HIDROCORTISONA 100 MG C/10 AMP.	231,25	0,00	572,83	0,00
FLEBOFLEX FISIOLÓGICA 0,9% 50 ML	289,30	0,00	838,63	354,39
SALBUAIR 2,5 MG SOL. INHAL. NEBUL.	0,00	0,00	281,18	159,68
FLEBOFLEX FISIOLÓGICA 0,9% 100 ML	232,99	203,84	844,51	495,04
POMADA ÓCULOS EPITELIZANTE 3 GR.	0,00	0,00	95,35	196,66
ENANTYUM 50 MG AMPOLLAS	0	0,00	0	188,39
MANORAPID RFU 500 MLPED/10CAJC/20	0	0,00	0	161,60
BUDESONIDA 0,5 MG/ML SUS.I.NEB.20 AMP	0,00	0,00	0	89,60
SUERO FISIOLÓGICO 0,9 AMP. 10 ML	0,00	0,00	124,82	187,20
URBASON SOLUBLE 40 MG VIAL 100	0	0,00	0	74,73
ENEMA CASEN 250 ML	0	0,00	0	66,82
OMEPRAZOL 40MG VIAL PERFUS.	0	0,00	85,68	147,00
CATHEJELL CON LIDOCAINA CAJA 25 U.	0	0,00	0	0,00
ALBUTEIN 20% VIAL 50 CC CAJA 105 V.	0	161,99	166,94	161,99
CLORURO POTASICO 1 M 100 AMP.10 ML	0	0,00	0	0,00
SODIO CLORURO 0,9% 500CC	0	0,00	0	0,00
CELESTONE-CRONODOSE 1 VIAL	0	0,00	0	0,00
CELESTONE-CRONODOSE 3 VIALES	0	0,00		0,00
LEVOFLOXACINO GES 5 MG/ML	0	0,00	0	0,00
IPRATROPIO BROMURO 500 MCG/2ML AMP	0,00	0,00	0	0,00
GLUCOSA VIDRIO 5% 500CC	0	0,00	0	0,00
FLEBOFLEX FISIOLÓGICO 0,9% 500 ML	152,94	0,00	391,31	88,18
DRAIN-JET FISIOLÓGICO 60MLX10	0,00	0,00	0	0,00
DRAIN-JET FISIOLÓGICO 120MLX10	0	0,00	0	0,00
AMOXI /CLAVULANICO 1G/200 MG 100 VIAL	0	0,00	0	0,00
CARBON ULTRA ADSORB. LAINCO 50 G	0	0,00	0	0,00
GAMMAGLOBULINA ANT.500 UI	0	0,00	0	0,00
SODIO CLORURO 0,9% 50ML	0	0,00	0	0,00
SODIO CLORURO 0,9% 100 ML	0	0,00	0	0,00
ADENOCOR 6 MG/ 2ML 6 VIAL	0	0,00	0	0,00
DESPRO SEPT CHG 2% 60 ML PEDIR 48	0	0,00	0	0,00
URBASON SOLUBLE 40 MG VIAL 100	0	0,00	0	0,00
DRAIN-JET FISIOLÓGICO 60MLX10	0,00	0,00	0	0,00
CLEXANE 40 MG C/ 10 AMP	0	0,00	0	0,00
EXTRACTO FLUIDO IPECACUANA 125CC	0	0,00	0	0,00
PULMICOR TURBUHALER INH 400	0,00	0,00	76,65	0,00
NOLOTIL 2 G 100 AMP.	0	0,00	0	0,00
THROMBOCID 01% POMADA C/ 100 U.	0	0,00	0	0,00
FLUMAZENILO C.P.0,5 MG/ 5ML 5 AMP.	0	0,00	0	0,00
FLEBOFLEX GLUCOSADA 500 ML C/20	0,00	0,00	0	81,88
METALYSE 10000 U.I. 1 VIAL LIOF.	960,78	960,78	960,78	960,78
VOLUVEN 6% DE 500 ML	0	0,00	159,81	0,00
FLUMIL 300 MG 5 AMP-PEDIR 112 ENV D	0	0,00	0,00	0,00
GELAFUNDINA SOLUCION 500 ML C/10	0	0,00	0,00	0,00
ALMOGRAN 12,5 MG 6 COMPR	0	0,00	0,00	0,00
ANEXATE AMP 0,5 MG X 5	0	348,34	0,00	478,07
IRUXOL MONO TUBO DE 30 G	0	0,00	0,00	0,00
PROTHROMPLEX IMMUNO TIM 4 600 UI	0	0,00	0,00	0,00
EPREX 40.000 UI/(ML 1 JERINGA	0,00	0,00	92,52	0,00
VIMPAT 10 MG/ML 1 VIAL 200 MG/20 ML	204,10	0,00	204,10	0,00
<b>total</b>	<b>2459,85</b>	<b>2196,41</b>	<b>6713,38</b>	<b>5716,12</b>



## PRUEBAS DIAGNÓSTICAS

### RADIOLOGÍA

Radiología General	2680	2445		7579	7086	
Ecografías	208	144		572	426	
Eco-Doppler	27	25		70	67	
T.A.C.	265	202		663	577	
total	<b>3180</b>	<b>2816</b>		<b>8884</b>	<b>8156</b>	
Media estudios por paciente (*)	<b>1,03</b>	<b>0,97</b>	<b>&lt;0,70</b>	<b>1,01</b>	<b>0,96</b>	<b>&lt;0,70</b>

### LABORATORIO DE ANÁLISIS CLÍNICOS

Peticiones	5267	4106		14817	12431	
Peticiones/Paciente	<b>1,71</b>	<b>1,42</b>		<b>1,68</b>	<b>1,46</b>	

### LABORATORIO DE HEMATOLOGÍA

Determinaciones	1336	1017		3700	3122	
Peticiones/Paciente	<b>0,43</b>	<b>0,35</b>		<b>0,42</b>	<b>0,37</b>	



**SERVICIO:** DERMATOLOGÍA  
**MES:** MARZO, 2015

<b>ACTIVIDAD QUIRÚRGICA</b>	año actual	año anterior	previsto	año actual	año anterior	previsto
<b>RDTº. DE QUIRÓFANO MAÑANAS</b>	<b>64,62</b>	66,22	76	<b>78,14</b>	101,61	76
<b>I.Q. SUSPENDIDAS (nº)</b>	0	0	0	1	5	0
<b>I.Q. SUSPENDIDAS (%)</b>	-	-	-	-	-	<5%
<b>OTRA ACTIVIDAD QUIRÚRGICA</b>						
P.Q. FUERA QUIROFANO EN QUI.06	22	28	25	70	87	75
P.Q. EN CEX.	84	87	0	242	218	191
<b>Total O.A.Q.</b>	106	115	25	312	305	266
<b>CONSULTAS EXTERNAS</b>						
PRIMERAS	341	345	404	1.036	981	1.081
SUCESIVAS	328	291	285	832	838	813
R/ SVAS/PRIM.	<b>0,96</b>	0,84	0,71	<b>0,80</b>	0,85	0,75
% PRIMERAS DE ALTA RESOLUCIÓN	<b>57,18</b>	16,23	>10%	<b>55,12</b>	12,54	10,00
REPROGRAMACIONES CEX PRIMERAS	<b>10,14</b>	6,60	<7,00%	<b>7,89</b>	6,3	7
<b>L.E. TOTAL</b>						
PACIENTES				<b>157</b>	251	
<b>L.E. ESTRUCTURAL</b>						
PACIENTES				<b>134</b>	217	
<b>DEMORA MEDIA</b>				<b>6,23</b>	12,89	10
<b>IND. ENTR/SAL L.E. ESTRUCT.</b>						
	entradas	salidas	% Entr./Sal			
	1040	1036	1,00			
INTERCONSULTAS HOSPITALIZACION	6	8	10	24	28	22

<b>CIR. AMB. DE DERMAT. (en Consulta)</b>	<b>MES</b>	
<b>ACTIVIDAD AMBULATORIA</b>	año actual	año anterior
CRIOTERAPIA	72	79
EXTIRPACIÓN	4	7
ELECTROCOAG.	8	0
INFILTRACIÓN	0	0
BIOPSIA	0	1
<b>TOTAL</b>	<b>84</b>	<b>87</b>

<b>ACUMULADO</b>	
año actual	año anterior
211	202
12	14
19	1
0	0
0	1
<b>242</b>	<b>218</b>

	<b>MES</b>	
<b>PRUEBAS DE ALERGIA</b>	año actual	año anterior
	0	1

<b>ACUMULADO</b>	
año actual	año anterior
6	13



**SERVICIO: REHABILITACIÓN**  
**MES: MARZO, 2015**

CONSULTAS EXTERNAS	Mes			Acumulado		
	año actual	año anterior	previsto	año actual	año anterior	previsto
PRIMERAS (Total)	213	178	233	583	601	602
SUCESIVAS (Total)	421	428	283	1.213	1.245	784
R/ SVAS/PRIM.	<b>1,98</b>	2,40	1,21	<b>2,08</b>	2,07	1,30
% PRIMERAS DE ALTA RESOLUCIÓN	<b>0,00</b>	0,00	>10%	<b>0,00</b>	0,00	10,00
REPROGRAMACIONES CEX PRIMERAS	<b>10,34</b>	1,54	<7,00%	<b>9,33</b>	2,52	7
PRIMERAS CREHB				265	262	-
PRIMERAS CREHL				318	339	-
SUCESIVAS CREHB				646	631	-
SUCESIVAS CREHL				567	614	-
% CARGAS TRABAJO CREHB				14,69	14,64	-
% CARGAS TRABAJO CREHL				14,27	15,62	-
<b>L.E. TOTAL</b>						
PACIENTES				<b>224</b>	148	
<b>L.E. ESTRUCTURAL</b>						
PACIENTES				<b>192</b>	137	
DEMORA MEDIA				<b>18,63</b>	10,46	30

IND. ENTR/SAL L.E. ESTRUCT.	entradas	salidas	% Entr./Sal
	705	583	1,21

INTERCONSULTAS HOSPITALIZACION	13	17	14	44	54	43
--------------------------------	----	----	----	----	----	----

ACTIVIDAD FISIOTERAPIA	Mes		Acumulado	
	año actual	año anterior	año actual	año anterior
CINESITERAPIA	1.335	1.026	3.262	3.128
ELECTROESTIMULACION	88	63	173	105
INTERFERENCIALES	126	24	266	65
INFRARROJOS	35	48	71	271
TABLA LUMBALGIA	174	90	326	190
MO CONTINUA	14	0	41	14
MO PULSATIL	208	124	453	439
PARAFINA	204	129	502	314
TENS	374	382	1.048	1.328
ULTRASONIDOS	213	207	613	821
<b>TOTAL</b>	<b>2.771</b>	<b>2.093</b>	<b>6.755</b>	<b>6.675</b>

TRATAMIENTOS / FISIOTERAPEUTA / DIA	17,15	13,95	14,47	13,60
CINESITERAPIA	17,15	13,95	14,47	13,60
ELECTROESTIMULACIÓN	57,36	48,85	51,08	55,03

SERVICIO: **ANESTESIA**  
MES: **MARZO, 2015**

CONSULTAS EXTERNAS	Mes			Acumulado		
	año actual	año anterior	previsto	año actual	año anterior	previsto
PRIMERAS UDO	56	43	61	139	122	199
SUCESIVAS UDO	71	334	187	199	930	557
R/ SVAS/PRIM. UDO	1,27	7,77	3,07	1,43	7,62	2,80
% PRIMERAS DE ALTA RESOLUCIÓN	<b>0</b>	13,95	>10%	<b>0</b>	9,02	10,00
REPROGRAMACIONES CEX PRIM UDO	<b>33,33</b>	9,62	<7,00%	<b>31,37</b>	8,11	7

ACTIVIDAD QUIRÚRGICA	Mes			Acumulado		
	año actual	año anterior	previsto	año actual	año anterior	previsto
I.Q. PROGR. CON INGRESO	1	1	0	5	6	0
I.Q. PROGR. AMBULATORIAS	27	19	1	45	44	3
total I.Q. Programadas	28	20	1	50	50	3
I.Q. URG. CON INGRESO	0	0	0	1	1	0
I.Q. URG. AMBULATORIAS	1	0	0	1	0	0
RDTº. DE QUIRÓFANO MAÑANAS	<b>63,21</b>	44,95	76,00	<b>56,33</b>	50,47	76,00
% I.Q. SUSPENDIDAS	7,14	5,00		5,66	3,85	

L.E. TOTAL		PACIENTES	
		<b>78</b>	74
L.E. ESTRUCTURAL		PACIENTES	
		<b>71</b>	63
DEMORA MEDIA		<b>35,27</b>	40,33
			30

IND. ENTR/SAL L.E. ESTRUCT.	entradas	salidas	% Entr./Sal
	151	95	1,59

INTERC. HOSP. UDO	76	58	53	225	178	154
-------------------	----	----	----	-----	-----	-----

TIPOS DE ANESTESIA y TIEMPO MEDIO I.Q. PROGRAMADAS	Mes		TIEMPO MEDIO mes actual	Acumulado		TIEMPO MEDIO acum. actual
	año actual	año anterior		año actual	año anterior	
	0. AXILAR	0	1	0,00	1	4
1. GENERAL	153	143	2,21	413	425	2,51
2. LOCAL	205	172	0,46	546	443	0,46
3. PERIBULBAR	71	60	0,53	182	236	0,50
33. LOCAL + SEDACIÓN	23	26	0,83	48	62	0,89
34. SIN ANESTESIA	0	4	0,00	4	16	0,32
35. REGIONAL/TRONCULAR	12	10	0,98	33	26	1,36
36. SUBARACNOIDEA	1	8	1,92	8	10	1,57
37. SIN ANESTESISTA	14	12	0,41	36	55	0,41
4. REGIONAL i.v	0	0	0,00	0	1	0,00
5.- BLOQUEO PLEXO	3	2	1,62	6	5	1,53
6. RAQUIANESTESIA	101	83	1,77	270	245	1,74
7. EPIDURAL	4	2	0,81	17	20	1,29
8. SEDACIÓN	8	14	1,41	31	30	1,04
9. ESPINA COMBINADA	1	1	1,17	2	4	1,02
10. TÓPICA + SEDACIÓN	0	0	0,00	0	0	0,00
11. TRONCULAR	1	3	0,67	16	7	1,48
12. RETROBULBAR	0	0	0,00	1	2	0,35
13. NEUROLEPTO	0	0	0,00	0	0	0,00
14. NO CONSTA	0	0	0,00	0	0	0,00
total	<b>597</b>	<b>541</b>	<b>1,19</b>	<b>1.614</b>	<b>1.591</b>	<b>1,28</b>

horas

horas





RENDIMIENTO QUIRÚRGICO	Mes			Acumulado		
	año actual	año anterior	previsto	año actual	año anterior	previsto
TRAUMATOLOGÍA	71,66	72,22	=ó >75%	71,80	71,87	=ó >75%
CIRUGÍA GRAL. Y DIGESTIVA	73,24	76,39	=ó >75%	73,82	77,84	=ó >75%
GINECOLOGÍA	81,93	71,45	=ó >75%	87,35	77,16	=ó >75%
UROLOGÍA	83,60	76,80	=ó >75%	76,04	75,43	=ó >75%
O.R.L.	56,12	65,08	=ó >75%	64,53	61,47	=ó >75%
OFTALMOLOGÍA	71,71	53,51	=ó >75%	68,10	57,56	=ó >75%
<b>total</b>	<b>71,65</b>	<b>70,20</b>	<b>76,00</b>	<b>71,14</b>	<b>70,57</b>	<b>76,00</b>

**SERVICIO:** HOSPITAL DE DÍA MÉDICO  
**MES:** MARZO, 2015

**PRUEBAS**

	Mes		Tiempo Medio mes	Acumulado		Tiempo Medio Acum.
	año actual	año anterior		año actual	año anterior	
TTO. MEDIO	0	0		0	7	
TOXINA BOTULINICA	14	12		54	52	
INMUNOGLOBULINAS	1	1		3	3	
CORTICOIDES	3	0		15	9	
TRANSFUSIONES	6	2		16	5	
ANTICUERPOS	23	12		60	41	
ANTAGONISTAS CALCIO	0	0		0	0	
INYECCION EPIDURAL	30	19		49	43	
DERIVADOS DEL PLASMA	7	9		26	27	
HIERRO i.v	20	51		47	136	
QUIMIOTERAPIA	16	15		54	45	
PUNCION LUMBAR	2	1		4	6	
BIOPSIA HEPATICA	1	0		1	0	
BRONCOSCOPIA	2	2		3	3	
ANALITICA PEPTIDO C	0	0		0	0	
GASTROSCOPIA	1	1		3	2	
FLEBOGAMMA	9	1		29	11	
ESTIM. NERVIO PERIFERICO	0	0		0	0	
INMUNIZACION PARA ALERGIA	0	0		0	0	
COLONOSCOPIA	23	24		83	66	
SUEROTERAPIA	0	0		0	9	
TEST TENSILON	0	0		0	0	
PARACENTESIS	0	2		1	7	
ECO DOPPLER TRANS-CRAN.	0	0		0	0	
BIOPSIA CUTANEA	0	0		0	0	
ZOMETA	10	8		29	24	
VACUNACION NEOM	7	7		17	20	
INFILTRAC. NERVIO NEOM	0	0		0	0	
PAAF PULMONAR	1	4		2	7	
COLOCACION SNG	0	0		0	0	
TEST DE SYNACTHEN	0	0		1	1	
TTO. LARGO	0	0		0	0	
TTO. CORTO	4	4		12	13	
TENS	0	0		0	0	
INFILTRACION CAUDAL	0	0		0	0	
<b>total</b>	<b>180</b>	<b>175</b>		<b>509</b>	<b>537</b>	



**SERVICIO:** HOSPITAL DE DÍA QUIRÚRGICO  
**MES:** MARZO, 2015

INGRESOS	44	54	100	129	145	248
ALTAS	44	54	100	129	145	248



**SERVICIO: NEUROFISIOLOGÍA CLÍNICA**

<b>E.E.G.</b>	<b>Mes</b>			<b>Acumulado</b>		
	año actual	año anterior	previsto	año actual	año anterior	previsto
HOSPITALIZACIÓN						
CONSULTAS EXTERNAS	43	43	52	106	125	139
URGENCIAS						
C.E.P.						
A. PRIMARIA						
OTROS CENTROS						
PLANIFICACIÓN FAMILIAR						
<b>total</b>	43	43	52	106	125	139

<b>E.M.G.</b>	<b>Mes</b>			<b>Acumulado</b>		
	año actual	año anterior	previsto	año actual	año anterior	previsto
HOSPITALIZACIÓN						
CONSULTAS EXTERNAS	86	97	143	234	321	323
URGENCIAS						
C.E.P.						
A. PRIMARIA						
OTROS CENTROS						
PLANIFICACIÓN FAMILIAR						
<b>total</b>	86	97	143	234	321	323

<b>P.E.</b>	<b>Mes</b>			<b>Acumulado</b>		
	año actual	año anterior	previsto	año actual	año anterior	previsto
HOSPITALIZACIÓN						
CONSULTAS EXTERNAS	16	20	27	39	70	66
URGENCIAS						
C.E.P.						
A. PRIMARIA						
OTROS CENTROS						
PLANIFICACIÓN FAMILIAR						
<b>total</b>	16	20	27	39	70	66

<b>DEPRIVACIONES</b>	<b>Mes</b>			<b>Acumulado</b>		
	año actual	año anterior	previsto	año actual	año anterior	previsto
HOSPITALIZACIÓN						
CONSULTAS EXTERNAS	7	5	6	15	30	18
URGENCIAS						
C.E.P.						
A. PRIMARIA						
OTROS CENTROS						
PLANIFICACIÓN FAMILIAR						
<b>total</b>	7	5	6	15	30	18

<b>ESTUDIOS DEL SUEÑO</b>	<b>Mes</b>			<b>Acumulado</b>		
	año actual	año anterior	previsto	año actual	año anterior	previsto
HOSPITALIZACIÓN						
CONSULTAS EXTERNAS	0	0	0	0	0	1
URGENCIAS						
C.E.P.						
A. PRIMARIA						
OTROS CENTROS						
PLANIFICACIÓN FAMILIAR						
<b>total</b>	0	0	0	0	0	1



**LISTAS DE ESPERA**

**ELECTROENCEFALOGRAMAS**

PACIENTES
DEMORA MEDIA

**ELECTROMIOGRAFÍAS**

PACIENTES
DEMORA MEDIA

**POTENCIALES EVOCADOS**

PACIENTES
DEMORA MEDIA

**DEPRIVACIÓN**

PACIENTES
DEMORA MEDIA

**ESTUDIOS DEL SUEÑO**

PACIENTES
DEMORA MEDIA

**Objetivo crítico**

16	17	
0,00	0,00	
55	76	
11,76	1,00	<40 d.
10	8	
0,00	0,00	
4	3	
0,00	0,00	
0	0	
0,00	0,00	

**SERVICIO: ANATOMÍA PATOLÓGICA**  
**MES: MARZO, 2015**

<b>CITOLOGÍAS</b>	<b>Mes</b>			<b>Acumulado</b>		
	año actual	año anterior	previsto	año actual	año anterior	previsto
HOSPITALIZACIÓN	110	75	0	302	197	0
CONSULTAS EXTERNAS	543	497	0	1.467	1.473	0
URGENCIAS	9	1	0	40	12	0
A. PRIMARIA	19	22	0	55	72	0
OTROS CENTROS	0	3	0	0	10	0
PLANIFICACIÓN FAMILIAR	52	75	0	165	217	0
<b>total</b>	<b>733</b>	<b>673</b>	<b>980</b>	<b>2.029</b>	<b>1.981</b>	<b>2.699</b>

<b>BIOPSIAS PIEZA</b>	<b>Mes</b>			<b>Acumulado</b>		
	año actual	año anterior	previsto	año actual	año anterior	previsto
HOSPITALIZACIÓN	179	232	0	469	691	0
CONSULTAS EXTERNAS	269	177	0	662	486	0
URGENCIAS	3	1	0	11	7	0
A. PRIMARIA	5	7	0	26	18	0
OTROS CENTROS	2	0	0	3	0	0
<b>total</b>	<b>458</b>	<b>417</b>	<b>466</b>	<b>1.171</b>	<b>1.202</b>	<b>1.258</b>

<b>CONSULTAS</b>	<b>Mes</b>			<b>Acumulado</b>		
	año actual	año anterior	previsto	año actual	año anterior	previsto
HOSPITALIZACIÓN	0	0	0	0	0	0
CONSULTAS EXTERNAS	0	0	0	0	0	0
URGENCIAS	0	0	0	0	0	0
A. PRIMARIA	0	1	0	0	1	0
OTROS CENTROS	0	8	0	1	25	0
<b>total</b>	<b>0</b>	<b>9</b>	<b>9</b>	<b>1</b>	<b>26</b>	<b>26</b>

<b>BIOPSIA INTRAOPERATORIA</b>	<b>Mes</b>			<b>Acumulado</b>		
	año actual	año anterior	previsto	año actual	año anterior	previsto
HOSPITALIZACIÓN	14	13	0	39	39	0
CONSULTAS EXTERNAS	0	0	0	0	0	0
URGENCIAS	0	0	0	0	0	0
A. PRIMARIA	0	0	0	0	0	0
OTROS CENTROS	0	0	0	0	0	0
<b>total</b>	<b>14</b>	<b>13</b>	<b>19</b>	<b>0</b>	<b>39</b>	<b>44</b>

<b>P.A.A.F.</b>	<b>Mes</b>			<b>Acumulado</b>		
	año actual	año anterior	previsto	año actual	año anterior	previsto
HOSPITALIZACIÓN	10	6	0	21	23	0
CONSULTAS EXTERNAS	39	32	0	104	85	0
URGENCIAS	2	0	0	2	0	0
A. PRIMARIA	0	1	0	0	1	0
C.E.P.	0	0	0	0	0	0
<b>total</b>	<b>51</b>	<b>39</b>	<b>56</b>	<b>127</b>	<b>109</b>	<b>143</b>

<b>NECROPSIAS</b>	<b>Mes</b>			<b>Acumulado</b>		
	año actual	año anterior	previsto	año actual	año anterior	previsto
HOSPITALIZACIÓN	0	0	0	2	2	0
CONSULTAS EXTERNAS	0	0	0	0	0	0
<b>total</b>	<b>0</b>	<b>0</b>	<b>1</b>	<b>2</b>	<b>2</b>	<b>2</b>