

Cuadro de Mando Mensual

NOVIEMBRE

2015

Índice

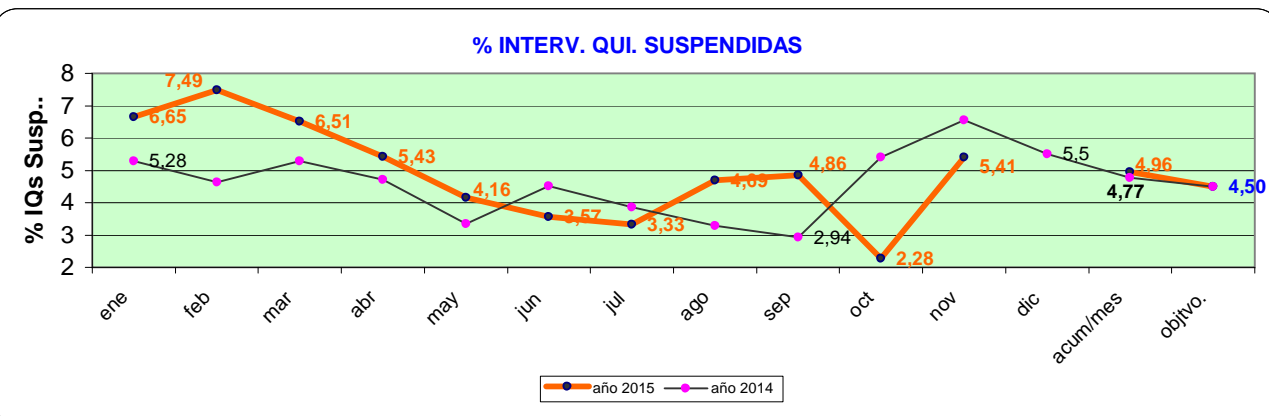
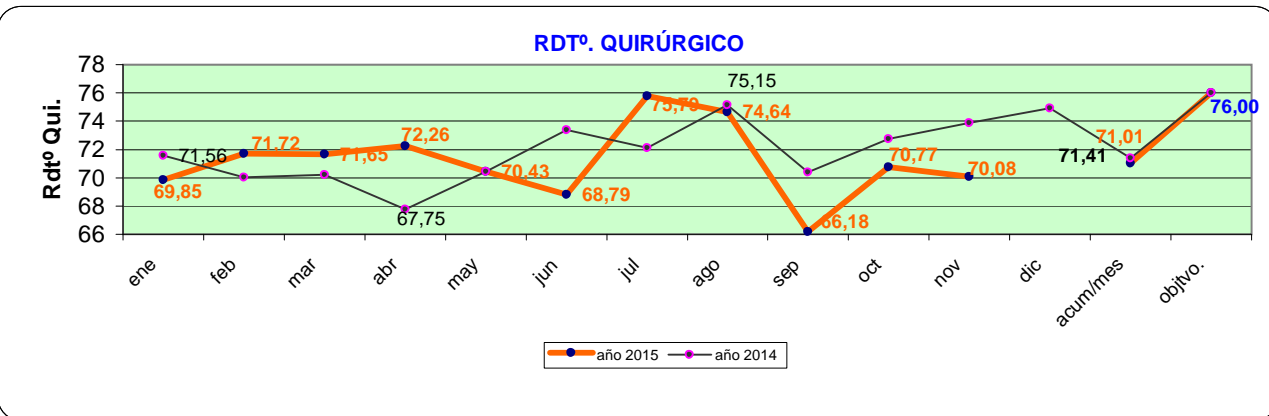
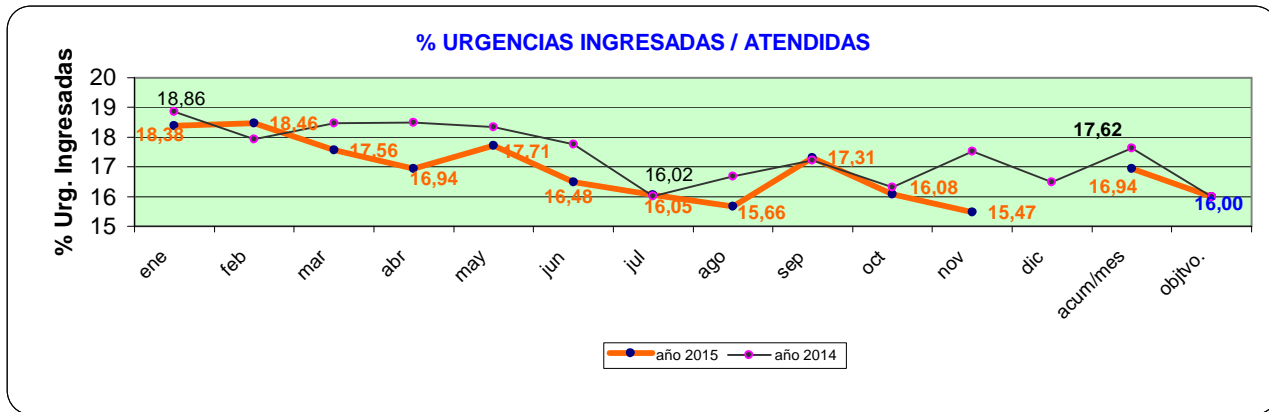
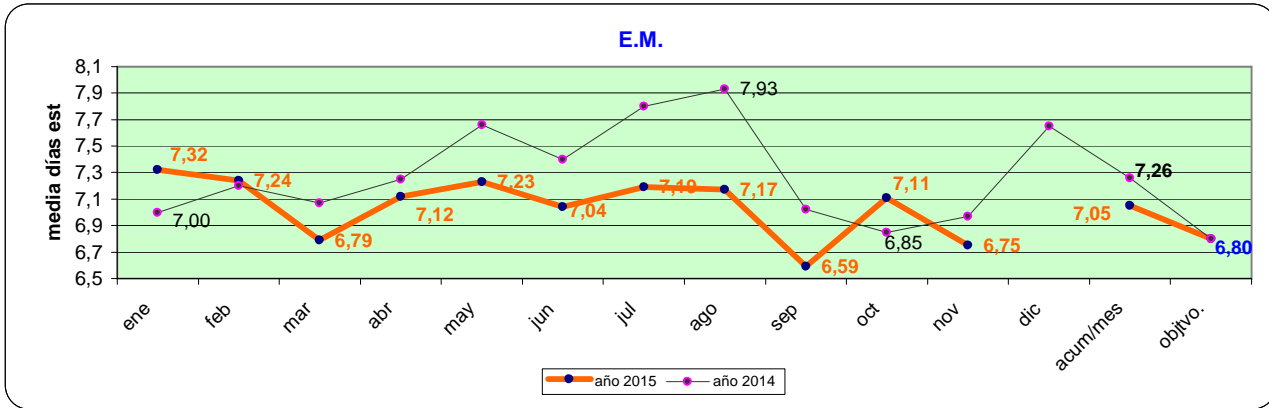
HOJA GLOBAL	3
PRUEBAS: ACTIVIDAD Y LISTAS DE ESPERA	4
GRÁFICOS DE INDICADORES TOTAL HOSPITAL	
GRAFICOS DE PACIENTES PENDIENTES DE PRUEBAS	
<u>ACTIVIDAD E INDICADORES</u>	
HOSPITALIZACIÓN.	12
URGENCIAS.	19
BLOQUE QUIRÚRGICO.	21
CONSULTAS EXTERNAS.	25
REPROGRAMACIONES, INTERCONSULTAS ...	28
<u>SERVICIOS QUIRÚRGICOS</u>	
Servicio: Traumatología	30
AGC: Cirugía General y Digestivo	31
Servicio: Ginecología	33
Servicio: Obstetricia	35
Servicio: Urología	38
Servicio: O.R.L	39
Servicio: Oftalmología	41
<u>SERVICIOS MÉDICOS</u>	
<u>AGC : Medicina Interna</u>	43
a. Sección: Cardiología	44
b. Sección: Digestivo	47
c. Sección: Endocrinología	50
d. Sección: Medicina Interna	52
e. Sección: Neurología	54
f. Sección: Neumología	56
Unidad de Corta Estancia	58
AGC: Nefrología	59
AGC: Medicina Intensiva	61
Servicio : Unidad de Cuidados Paliativos	62
Servicio : Pediatría, Neonatología	63
AGC: Salud Mental	64
Servicio : Hematología	65
AGC: Urgencias	67
Servicio : Dermatología	70
Servicio : Rehabilitación	71
Servicio : Anestesia	72
Servicio : Hospital de Día	74
Servicio : Neurofisiología Clínica	76
Servicio : Anatomía Patológica	78

NOVIEMBRE, 2015

NOTA: Los colores se refieren a la comparación entre los Acumulados de Año Actual y Previsto. En Listas Espera entre los dos datos existentes.

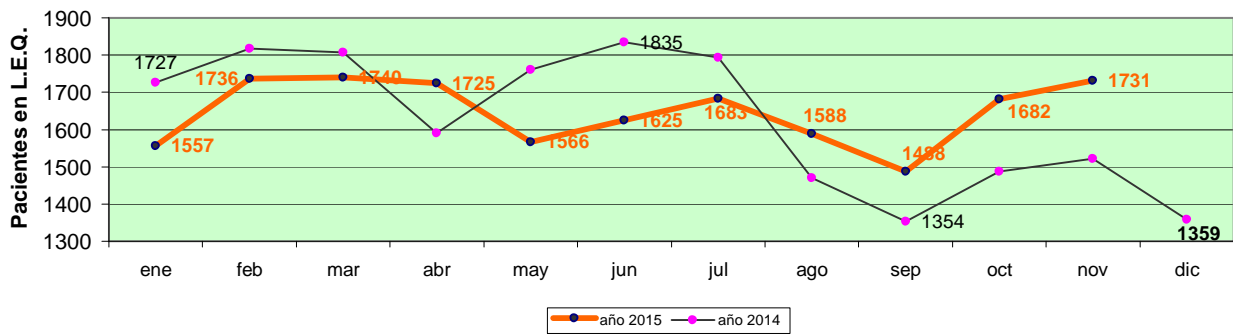
HOSPITALIZACIÓN	Mes			Acumulado		
	año actual	año anterior	previsto	año actual	año anterior	previsto
I. PROGRAMADOS	198	214	244	2.094	2.129	2.057
I. URGENTES	457	487	490	5.473	5.543	5.418
TOTAL INGRESOS	655	701	734	7.567	7.672	7.475
TRASLADOS	42	63	67	673	700	783
INGRESOS * SERVICIOS	697	764	801	8.240	8.372	8.258
ALTAS	633	650	733	7.552	7.654	7.471
REINGRESOS <31 DIAS	77	65	0	877	852	0
% REINGRESOS <31DIAS	12,16	10,00	0	12	11,13	0
ESTANCIAS	4.420	4.883	4.952	53.354	55.737	50.912
E. MEDIA	6,75	6,97	6,75	7,05	7,26	6,81
%OCUPACIÓN	78,65	84,19	80,00	82,59	83,86	80,00
I. ROTACIÓN	3,50	3,63	-	39,12	38,55	-
CAMAS (FUNCIONANTES)	187,33	193,33		193,42	198,99	
URGENCIAS						
URG. ATENDIDAS	2.805	2.648	2.874	30.877	30.254	31.265
URG. INGRESADAS	434	464	469	5.231	5.330	5.331
% INGRES./ATENDIDAS	15,47	17,52	16,00	16,94	17,62	16,00
% READM.en <72 HORAS	5,35	5,11	5,00	5,54	5,20	5,00
ACTIVIDAD QUIRÚRGICA						
I.Q. Progr. con ingreso	178	190	210	1.988	1.926	1.846
I.Q. Progr. Ambulatorias	224	223	301	2.206	2.103	2.506
Total I.Q. Programadas	402	413	511	4.194	4.029	4.352
I.Q. URG. con ingreso	50	35	36	449	419	422
I.Q. URG. Ambulatorias	1	1	4	9	13	36
RDTº. QUIRÓFANO TOTAL (M+T))	70,08	73,89	76,00	71,01	71,41	76,00
EST. MEDIA PREOP.	1,85	1,33	P:0,6- Urg:4,0	1,95	2,04	P:0,6- Urg:4,0
% I.Q. SUSPENDIDAS	5,41	6,56	<4,5%	4,96	4,77	4,5
OTRA ACTIVIDAD QUIRÚRGICA						
P.Q. FUERA QUIROFANO EN QUI.06	104	161	212	1.748	1.814	2.012
L.E. QUIRÚRGICA TOTAL						
PACIENTES				1.923	1.906	
ÍNDICE ENTRADAS/SALIDAS	0,92	0,88		1,00	0,97	1,00
L.E. QUIRÚRGICA ESTRUCTURAL						
PACIENTES				1.731	1.521	
DEMORA MEDIA				70,28	72,00	60
CONSULTAS						
PRIMERAS	3.596	3.621	4.156	37.200	38.430	40.969
SUCESIVAS	8.603	8.776	8.639	86.319	90.907	81.539
R/ SUCEVAS/PRIMERAS	2,39	2,42	2,08	2,32	2,37	1,99
% PRIMERAS DE ALTA RESOLUCIÓN	9,04	8,15	6,00	10,49	5,60	6,00
REPROGRAMACIONES 1ª Consulta	21,81	16,34	15,00	16,94	17,66	15,00
L.E. CONSULTAS TOTAL						
PACIENTES				5.165	4.629	
L.E. CONSULTAS ESTRUCTURAL						
PACIENTES				4.725	4.220	
DEMORA MEDIA				46,35	34,31	40
OTROS INDICADORES						
DESCONOCIDO	0	0	0	0	0	0
PARTOS	19	23	28	268	271	353
CESÁREAS	4	9	6	88	78	66
total	23	32	34	356	349	419
PARTOS CON EPIDURAL	15	19		183	176	
ÍNDICE DE CESÁREAS	17,39	28,13	<17	24,72	22,35	17,00
%PARTOS CON EPIDURAL	78,95	82,61	58,00	68,28	64,94	58,00
ÉXITUS	44	48	-	447	377	-
TASA MORTALIDAD	6,26	5,71	-	5,33	4,37	-

NOVIEMBRE, 2015

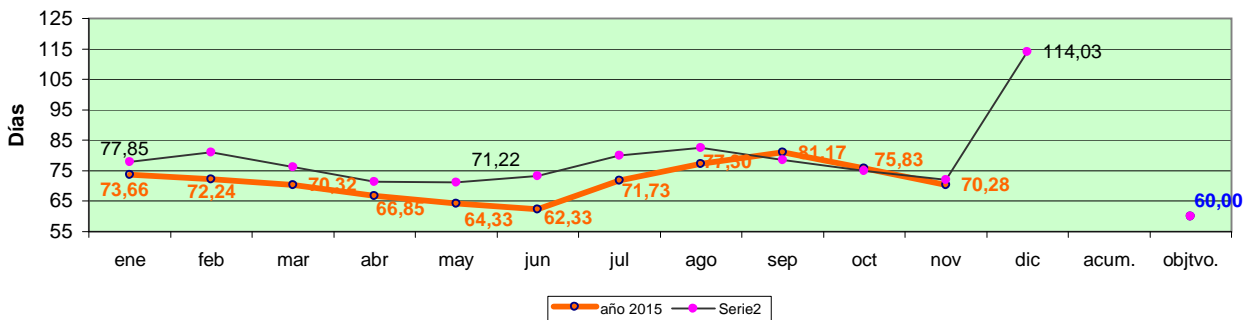


NOVIEMBRE, 2015

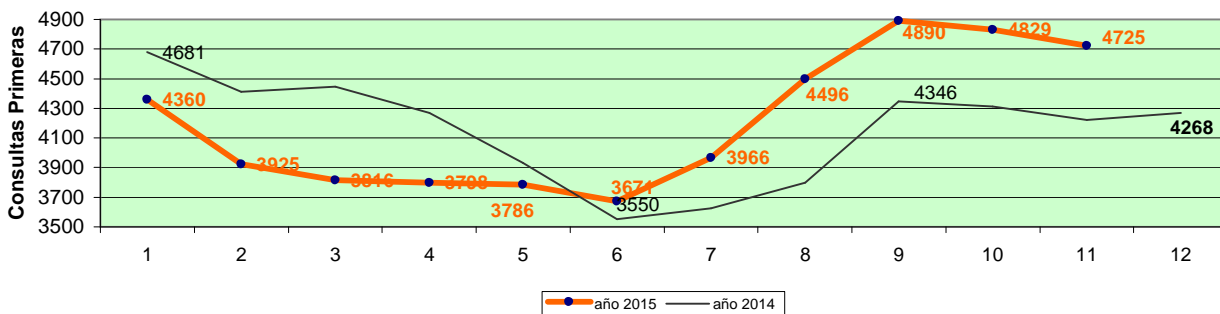
L.E. QUIRÚRGICA Estructural



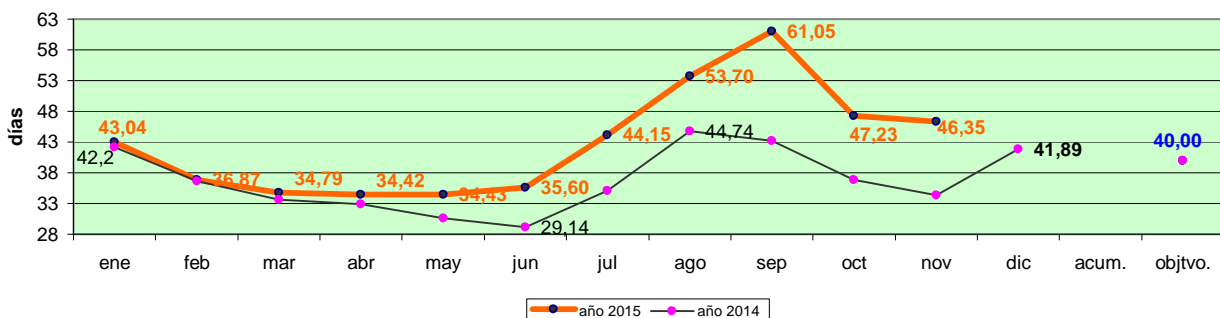
DEMORA MEDIA L.E.Q.



L.E. CONSULTAS EXTERNAS. Estructural



DEMORA MEDIA LECEX



NOVIEMBRE, 2015

ACTIVIDAD DEL MES Y ACUMULADA.

RADIOLOGÍA

LISTA DE ESPERA para PRUEBAS:					
DIAGNÓSTICAS		CONTROL		Actividad	
pacientes	D.M	pacientes	D.M	mes	acumulado

RAD. GENERAL

año actual	190	56,05	1587	4809	52560
Previsto		<25 d.			
año anterior	133	0	1425	4795	52672

ECOGRAFÍAS

año actual	308	93,4	1303	832	9496
Previsto		<25 d.			
año anterior	221	82,65	1140	801	9721

MAMOGRAFÍAS

año actual	23	88,22	497	120	1159
Previsto		<15 d.			
año anterior	8	128	434	18	1241

TAC

año actual	3	1,00	1	499	6992
Previsto		<23 d.			
año anterior	71	110,59	206	635	7222

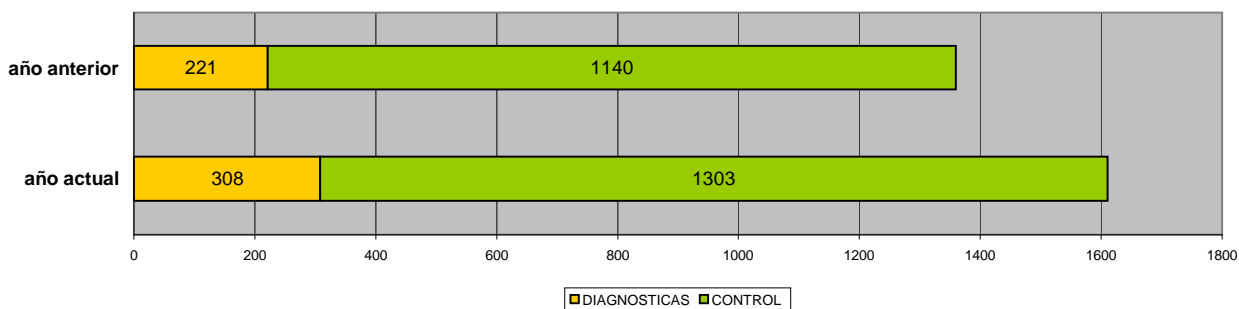
RMN

año actual	30	20,78	5	196	2140
Previsto		<17 d.			
año anterior	239	149,26	28	182	3299

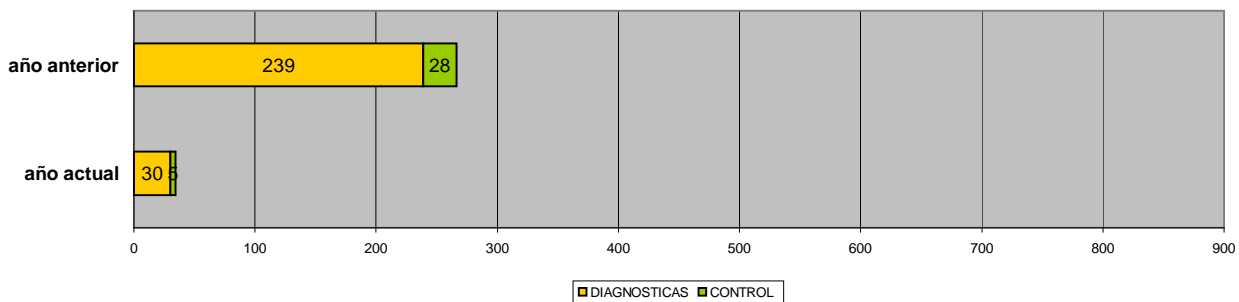
ECO-DOPPLER

año actual	13	43,85	20	92	1021
Previsto					
año anterior	3	0	7	87	996

ECOGRAFÍAS: Pruebas Ptes. Citadas

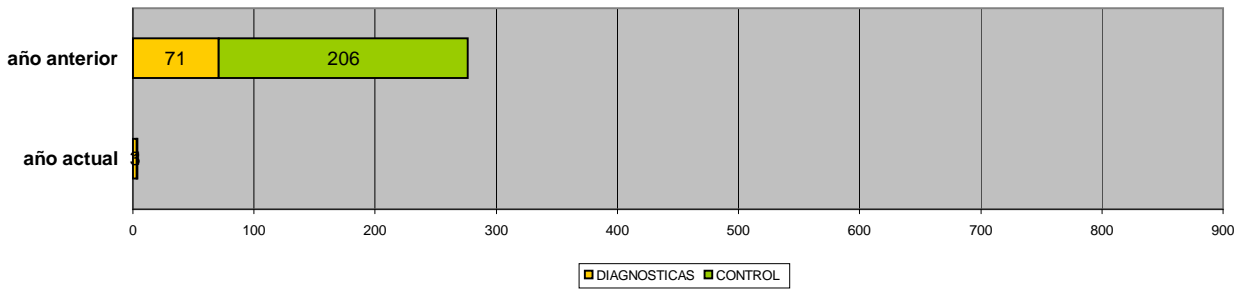


RM: Pruebas Ptes. Citadas



NOVIEMBRE, 2015

TAC: Pruebas Ptes. Citadas



CARDIOLOGÍA

ERGOMETRÍAS

año actual	3	46,00	0	39	360
Previsto		35			
año anterior	3	19	1	28	366

ECOCARDIOGRAMAS

año actual	74	55,29	19	194	2157
Previsto		25			
año anterior	46	40,38	42	177	2221

E.C.G.

año actual	0	565	5657
año anterior	0	686	6592

HOLTER

año actual	20	7,63	2	92	355
año anterior	-	-	0	34	315

ECOCARD.TRANSESOFÁGICOS

año actual	0	4	34
año anterior	0	6	38

MARCAPASOS IMPLANTADOS

año actual	8	73
año anterior	8	80

NOVIEMBRE, 2015

**ENDOSCOPIAS
DIGESTIVO
GASTROSCOPIAS**

	DIAGNÓSTICAS		CONTROL		Actividad	
	pacientes	D.M	pacientes	D.M	mes	acumulado
año actual	268	60,57	54	0	109	1397
Previsto		25				
año anterior	326	93,43	95	0	88	1185

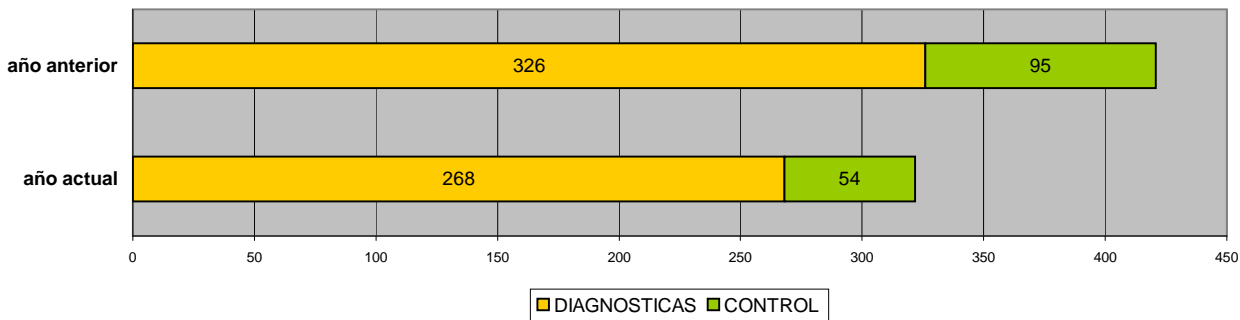
COLONOSCOPIAS

año actual	358	75,34	255	0	91	1227
Previsto		30				
año anterior	262	67,21	170	0	94	1079

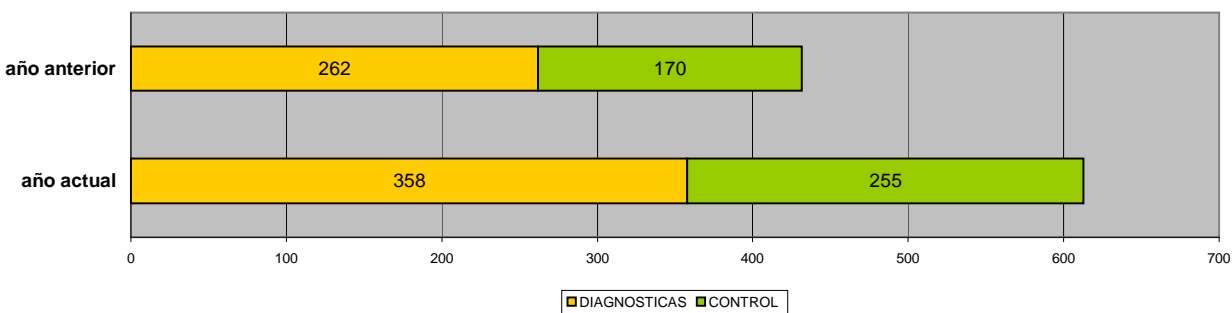
**CIRUGÍA GENERAL
COLONOSCOPIAS**

año actual	16	24,38	70	0	31	294
Previsto		30				
año anterior	28	43,23	66	0	32	316

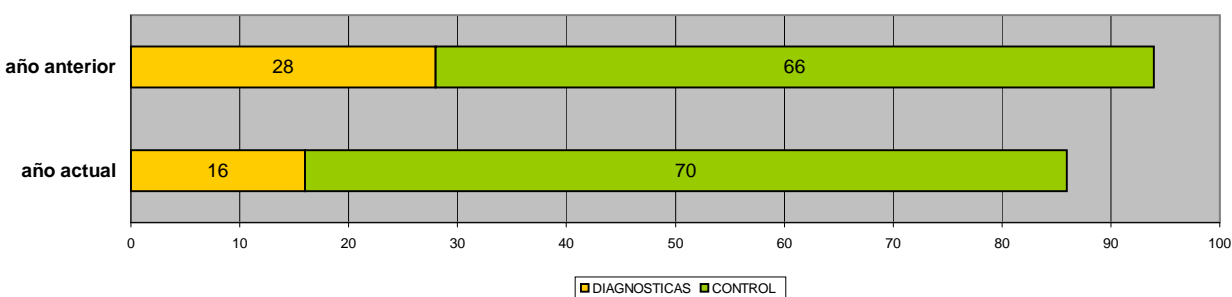
GASTROSCOPIAS: Pruebas Ptes. Citadas



COLONOSCOPIAS DIGESTIVO: Pruebas Ptes. Citadas



COLONOSCOPIAS CIRUGIA: Pruebas Ptes. Citadas



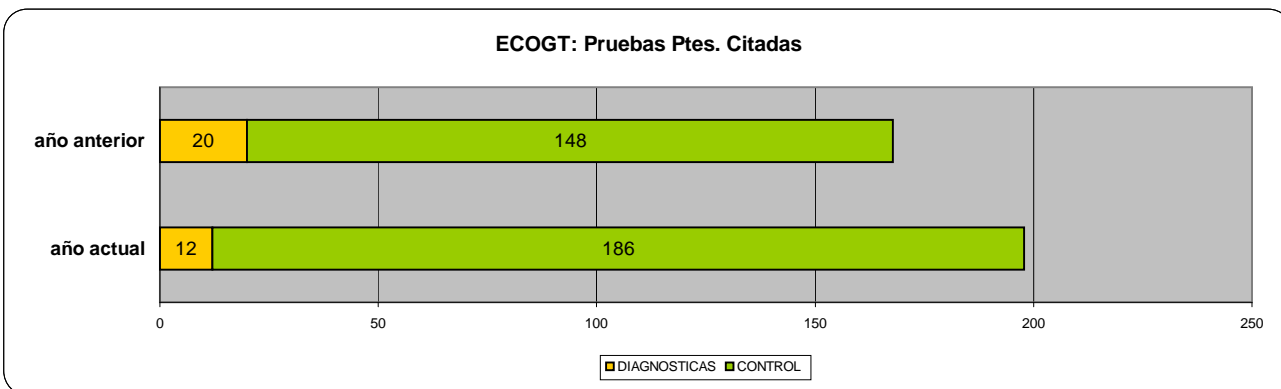
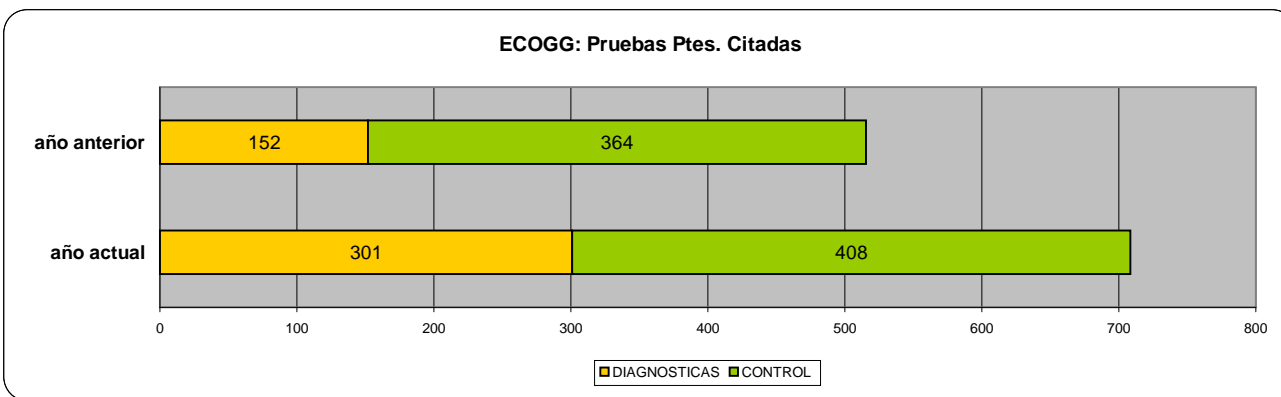
NEUROFISIOLOGÍA

NOVIEMBRE, 2015

E.M.G	año actual	81	15,77	2	0,00	89	848
	Previsto		<40 d.				
	año anterior	45	7,93	0	0	72	1008
E.E.G.	año actual	15	4,00	4		33	435
	Previsto						
	año anterior	3	0	3		33	439
POT. EVOCADOS	año actual	8	0	1		18	165
	Previsto						
	año anterior	8	0	1		18	197
DEPRIVACIÓN	año actual	2	17,00	0		6	67
	Previsto						
	año anterior	2	0	0		2	69
EST. DEL SUEÑO	año actual	1	0	0		0	0
	Previsto						
	año anterior	0	0	0		0	3

GINECOLOGÍA-OBSTETRICIA

ECOGRAFÍAS GIN	año actual	301	0	408		192	2439
	Previsto		25				
	año anterior	152	0	364	0	242	2646
ECOGRAFÍAS OBS	año actual	12	0	186		121	1373
	Previsto		25				
	año anterior	20	0	148		92	1079
DM CONJUNTA ECOGRAFÍA DIAGNÓSTICA:				62,13			
CONSULTA CRIBADO (PREVENTIVA)						año actual	125 1184
						año anterior	137 1361



NOVIEMBRE, 2015

OFTALMOLOGÍA
ANGIOFLUORESC.

	DIAGNÓSTICAS		CONTROL		Actividad	
	pacientes	D.M	pacientes	D.M	mes	acumulado
año actual	3	12,33	1		9	83
Previsto						
año anterior	2	0	1		6	71

RETINOGRAFÍA C.S.

año actual	63	22,46	64		117	1475
Previsto						
año anterior	2	0	34		99	127

LÁSER

año actual	0	0	41		7	91
Previsto						
año anterior	0	0	30		4	74

YAG

año actual	0	0	156		38	336
Previsto						
año anterior	0	0	119		36	288

CAMPIMETRIA

año actual	74	20,41	469		67	661
Previsto						
año anterior	87	0	411		81	643

TRASPLANTE DE CÓRNEA

año actual	1	5
año anterior	0	3

NEUMOLOGÍA
BRONCOSCOPIAS

año actual	0	0	0		10	81
Previsto						
año anterior	0	0	0		10	86

EST. DEL SUEÑO

Externalizado

año actual	0	0	0		5	65
Previsto						
año anterior	0	0	0		3	52

ESPIROMETRÍAS

año actual	0	0	0		124	1604
Previsto						
año anterior	0	0	0		158	1677

O.R.L.
AUDIOMETRÍAS

año actual	0	0	0		183	1746
Previsto						
año anterior	0	0	0		132	1612

ENDOSCOPIAS

año actual	0	0	0		104	1066
Previsto						
año anterior	0	0	0		78	977

BIOPSIAS

año actual	0	0	0		7	72
Previsto						
año anterior	0	0	0		6	59

PR. DE ALERGIA

año actual	0	0	0		5	61
Previsto						
	0	0	0		13	81

NOVIEMBRE, 2015

MEDICINA INTENSIVA

TELEMETRÍAS

año actual
Previsto
año anterior

Actividad	
mes	acumulado
4	388
31	417

N. PARENTERALES

año actual
Previsto
año anterior

29	359
28	471

PAC. REANIMACION

año actual
Previsto
año anterior

22	180
14	156

HEMATOLOGÍA

TTºS. ANTICOAG. ORALES

año actual
Previsto
año anterior

2636	29127
2430	28473

TTºQUIMIOTERAPIA

año actual
Previsto
año anterior

28	266
48	486

NEFROLOGÍA

MAPA

año actual
Previsto
año anterior

4	0	23
---	---	----

Actividad	
mes	acumulado
19	291
22	250

DERMATOLOGÍA

PR. DE ALERGIA

año actual
Previsto
año anterior

Actividad	
mes	acumulado
6	18
6	32

ANESTESIA

VALORACION PREOPERATORIA ANESTESIA

año actual
Previsto
año anterior

508

Actividad	
mes	acumulado
239	2427
0	741

NOVIEMBRE, 2015

INGRESOS PROGRAMADOS

	Mes			Acumulado		
	año actual	año anterior	previsto	año actual	año anterior	previsto
TRAUMATOLOGÍA	55	45	68	550	531	531
CIRUGÍA GENERAL AGC	63	94	75	713	723	633
GINECOLOGÍA	10	11	13	110	124	121
UROLOGÍA	25	33	35	278	286	301
O.R.L.	6	6	11	59	64	101
OFTALMOLOGÍA	3	0	6	32	36	46
s-total	162	189	208	1742	1764	1733
CARDIOLOGÍA	6	3	7	52	56	50
DIGESTIVO	2	0	3	9	12	18
ENDOCRINOLOGÍA	1	0	0	4	4	0
MEDICINA INTERNA AGC	2	2	4	22	28	33
NEUROLOGÍA	3	3	3	23	38	22
NEUMOLOGÍA	1	2	1	21	16	25
s-total	15	10	18	131	154	148
NEFROLOGÍA AGC	2	1	3	31	24	28
s-total	2	1	3	31	24	28
MEDICINA INTENSIVA AGC	7	4	3	49	53	34
UDAD. CUIDADOS PALIATIVOS	1	0	0	7	4	0
OBSTETRICIA	4	2	3	32	34	25
PEDIATRÍA	0	0	2	7	4	12
PSIQUIATRÍA AGC (SM)	6	3	4	70	61	47
HEMATOLOGÍA	1	5	3	25	31	30
TOTAL	198	214	244	2094	2129	2057

NOVIEMBRE, 2015

INGRESOS URGENTES

	Mes			Acumulado		
	año actual	año anterior	previsto	año actual	año anterior	previsto
TRAUMATOLOGÍA	33	42	24	302	358	310
CIRUGÍA GENERAL AGC	31	48	42	432	447	460
GINECOLOGÍA	10	9	17	89	97	145
UROLOGÍA	17	19	16	178	142	171
O.R.L.	4	5	6	55	62	54
OFTALMOLOGÍA	0	0	0	3	0	0
s-total	95	123	105	1059	1106	1140
CARDIOLOGÍA	29	33	48	420	429	463
DIGESTIVO	21	25	28	286	327	324
ENDOCRINOLOGÍA	0	0	3	7	12	21
MEDICINA INTERNA AGC	114	96	81	1286	1225	898
NEUROLOGÍA	26	35	39	338	397	387
NEUMOLOGÍA	27	24	35	308	309	356
s-total	217	213	234	2645	2699	2449
UCE-CARDIOLOGÍA	1	4	7	36	55	83
UCE-DIGESTIVO	1	1	2	5	6	26
UCE-ENDOCRINOLOGÍA	0	0	0	1	1	2
UCE-MEDICINA INTERNA	24	23	40	404	362	467
UCE-NEUROLOGÍA	1	5	4	26	18	64
UCE-NEUMOLOGÍA	2	7	2	39	51	51
s-total	29	40	55	511	493	693
NEFROLOGÍA AGC	10	0	4	63	61	49
UCE-NEFROLOGÍA	0	0	1	0	2	4
s-total	10	0	5	63	63	53
MEDICINA INTENSIVA AGC	18	23	12	187	188	149
UDAD. CUIDADOS PALIATIVOS	5	7	5	62	57	74
OBSTETRICIA	27	35	34	379	379	439
PEDIATRÍA	36	30	20	346	319	177
PSIQUIATRÍA AGC	18	14	17	161	174	206
HEMATOLOGÍA	2	2	3	60	65	38
TOTAL	457	487	490	5473	5543	5418

INGRESOS H.D.Q

	Mes			Acumulado		
	año actual	año anterior	previsto	año actual	año anterior	previsto
TRAUMATOLOGÍA	20	24	35	212	190	270
CIRUGÍA GENERAL	4	8	25	28	78	185
GINECOLOGÍA	8	9	20	80	109	148
UROLOGÍA	3	6	16	65	73	128
O.R.L.	3	3	1	31	36	8
OFTALMOLOGÍA	0	0	0	1	0	0
s-total	38	50	97	417	486	739

NOVIEMBRE, 2015

TRASLADOS

	Mes			Acumulado		
	año actual	año anterior	previsto	año actual	año anterior	previsto
TRAUMATOLOGÍA	2	2	1	20	17	15
CIRUGÍA GENERAL AGC	4	4	7	87	89	80
GINECOLOGÍA	0	2	0	7	22	12
UROLOGÍA	2	4	4	32	31	46
O.R.L.	0	0	1	0	3	3
OFTALMOLOGÍA	0	0	0	0	0	0
s-total	8	12	13	146	162	156
CARDIOLOGÍA	14	21	12	169	182	164
DIGESTIVO	0	0	1	11	12	19
ENDOCRINOLOGÍA	0	0	1	1	2	7
MEDICINA INTERNA AGC	4	3	5	71	52	56
NEUROLOGÍA	0	0	1	12	9	20
NEUMOLOGÍA	3	2	1	23	13	20
s-total	21	26	21	287	270	286
UCE-CARDIOLOGÍA	1	2	1	3	5	9
UCE-DIGESTIVO	0	0	0	0	2	17
UCE-ENDOCRINOLOGÍA	0	0	0	0	0	0
UCE-MEDICINA INTERNA	0	2	1	2	6	10
UCE-NEUROLOGÍA	0	0	0	0	0	0
UCE-NEUMOLOGÍA	0	0	1	2	2	3
s-total	1	4	3	7	15	39
NEFROLOGÍA AGC	0	0	1	9	5	11
UCE-NEFROLOGÍA	0	0	0	0	0	0
s-total	0	0	1	9	5	11
MEDICINA INTENSIVA AGC	10	17	22	191	200	231
UDAD. CUIDADOS PALIATIVOS	1	3	4	12	20	33
OBSTETRICIA	0	0	1	7	11	14
PEDIATRÍA	0	0	0	0	0	0
PSIQUIATRÍA AGC	0	0	1	4	10	3
HEMATOLOGÍA	1	1	1	10	7	10
TOTAL	42	63	67	673	700	783

INGRESOS

POR SERVICIOS

	Mes			Acumulado		
	año actual	año anterior	previsto	año actual	año anterior	previsto
TRAUMATOLOGÍA	90	89	93	872	906	856
CIRUGÍA GENERAL	98	146	124	1.232	1.259	1.173
GINECOLOGÍA	20	22	30	206	243	278
UROLOGÍA	44	56	55	488	459	518
O.R.L.	10	11	18	114	129	158
OFTALMOLOGÍA	3	0	6	35	36	46
CARDIOLOGÍA	49	57	67	641	667	677
DIGESTIVO	23	25	32	306	351	361
ENDOCRINOLOGÍA	1	0	4	12	18	28
MEDICINA INTERNA	120	101	90	1.379	1.305	987
NEFROLOGÍA	12	1	8	103	90	88
NEUROLOGÍA	29	38	43	373	444	429
NEUMOLOGÍA	31	28	37	352	338	401
UCE-CARDIOLOGÍA	2	6	8	39	60	92
UCE-DIGESTIVO	1	1	2	5	8	43
UCE-ENDOCRINOLOGÍA	0	0	0	1	1	2
UCE-MEDICINA INTERNA	24	25	41	406	368	477
UCE-NEFROLOGÍA	0	0	1	0	2	4
UCE-NEUROLOGÍA	1	5	4	26	18	64
UCE-NEUMOLOGÍA	2	7	3	41	53	54
MEDICINA INTENSIVA	35	44	37	427	441	414
UDAD. CUIDADOS PALIATIVOS	7	10	9	81	81	107
OBSTETRICIA	31	37	38	418	424	478
PEDIATRÍA	36	30	22	353	323	189
PSIQUIATRÍA	24	17	22	235	245	256
HEMATOLOGÍA	4	8	7	95	103	78
TOTAL	697	764	801	8.240	8.372	8.258

NOVIEMBRE, 2015

ALTAS

	Mes			Acumulado		
	año actual	año anterior		año actual	año anterior	
TRAUMATOLOGÍA	84	81		851	878	
CIRUGÍA GENERAL AGC	93	138		1144	1170	
GINECOLOGÍA	19	21		197	213	
UROLOGÍA	35	55		452	429	
O.R.L.	5	8		109	122	
OFTALMOLOGÍA	0	0		32	36	
s-total	236	303		2785	2848	
CARDIOLOGÍA	40	45		578	606	
DIGESTIVO	23	16		284	314	
ENDOCRINOLOGÍA	1	0		10	16	
MEDICINA INTERNA AGC	113	76		1322	1263	
NEUROLOGÍA	29	38		371	441	
NEUMOLOGÍA	29	22		336	319	
s-total	235	197		2901	2959	
UCE-CARDIOLOGÍA	2	3		38	54	
UCE-DIGESTIVO	1	1		5	8	
UCE-ENDOCRINOLOGÍA	0	0		1	1	
UCE-MEDICINA INTERNA	24	23		393	362	
UCE-NEUROLOGÍA	2	4		26	19	
UCE-NEUMOLOGÍA	3	2		40	51	
s-total	32	33		503	495	
NEFROLOGÍA AGC	13	2		95	86	
UCE-NEFROLOGÍA	0	0		0	2	
s-total	13	2		95	88	
MEDICINA INTENSIVA AGC	14	7		102	101	
UDAD. CUIDADOS PALIATIVOS	7	11		76	79	
OBSTETRICIA	32	37		415	416	
PEDIATRÍA	36	27		354	321	
PSIQUIATRÍA AGC	20	24		226	245	
HEMATOLOGÍA	8	9		95	102	
TOTAL	633	650		7552	7654	

ALTAS H.D.Q.

	Mes			Acumulado		
	año actual	año anterior		año actual	año anterior	
TRAUMATOLOGÍA	20	24		212	190	
CIRUGÍA GENERAL	4	8		28	78	
GINECOLOGÍA	8	9		80	109	
UROLOGÍA	3	6		65	73	
O.R.L.	3	3		31	36	
OFTALMOLOGÍA	0	0		1	0	
s-total	38	50		417	486	

NOVIEMBRE, 2015

REINGRESOS < 31 DIAS

	Mes			Acumulado		
	año actual	año anterior		año actual	año anterior	
TRAUMATOLOGÍA	1	5		39	42	
CIRUGÍA GENERAL AGC	10	14		139	135	
GINECOLOGÍA	3	0		19	19	
UROLOGÍA	3	8		56	58	
O.R.L.	1	0		9	9	
OFTALMOLOGÍA	0	0		0	1	
s-total	18	27		262	264	
CARDIOLOGÍA	5	2		56	54	
DIGESTIVO	3	3		37	45	
ENDOCRINOLOGÍA	1	0		1	0	
MEDICINA INTERNA AGC	25	15		228	204	
NEUROLOGÍA	1	3		21	22	
NEUMOLOGÍA	5	3		55	63	
s-total	40	26		398	388	
UCE-CARDIOLOGÍA	0	0		4	2	
UCE-DIGESTIVO	0	0		1	0	
UCE-ENDOCRINOLOGÍA	0	0		0	0	
UCE-MEDICINA INTERNA	3	3		49	44	
UCE-NEUROLOGÍA	0	0		1	0	
UCE-NEUMOLOGÍA	0	0		2	6	
s-total	3	3		57	52	
NEFROLOGÍA AGC	2	1		29	17	
UCE-NEFROLOGÍA	0	0		0	0	
s-total	2	1		29	17	
MEDICINA INTENSIVA AGC	4	1		17	11	
UDAD. CUIDADOS PALIATIVOS	2	1		15	20	
OBSTETRICIA	1	2		16	28	
PEDIATRÍA	4	1		17	13	
PSIQUIATRÍA AGC	3	1		37	25	
HEMATOLOGÍA	0	2		29	34	
TOTAL	77	65		877	852	

NOVIEMBRE, 2015

ÉXITOS

	Mes			Acumulado		
	año actual	año anterior		año actual	año anterior	
TRAUMATOLOGÍA	1	2		19	13	
CIRUGÍA GENERAL AGC	2	5		23	22	
GINECOLOGÍA	0	0		0	1	
UROLOGÍA	1	2		11	9	
O.R.L.	0	0		0	3	
OFTALMOLOGÍA	0	0		0	0	
s-total	4	9		53	48	
CARDIOLOGÍA	0	0		1	3	
DIGESTIVO	2	2		13	11	
ENDOCRINOLOGÍA	0	0		0	1	
MEDICINA INTERNA AGC	22	12		193	155	
NEUROLOGÍA	2	4		17	23	
NEUMOLOGÍA	1	1		17	10	
s-total	27	19		241	203	
UCE-CARDIOLOGÍA	0	0		0	1	
UCE-DIGESTIVO	0	0		0	0	
UCE-ENDOCRINOLOGÍA	0	0		0	0	
UCE-MEDICINA INTERNA	0	1		18	11	
UCE-NEUROLOGÍA	0	0		0	1	
UCE-NEUMOLOGÍA	0	0		0	0	
s-total	0	1		18	13	
NEFROLOGÍA AGC	0	0		4	5	
UCE-NEFROLOGÍA	0	0		0	0	
s-total	0	0		4	5	
MEDICINA INTENSIVA AGC	4	2		27	28	
UDAD. CUIDADOS PALIATIVOS	5	8		44	34	
OBSTETRICIA	0	0		0	0	
PEDIATRÍA	0	0		0	0	
PSIQUIATRÍA AGC	0	0		0	0	
HEMATOLOGÍA	1	1		16	4	
URGENCIAS AGC	3	8		44	42	
TOTAL	44	48		447	377	

NOVIEMBRE, 2015

ESTANCIAS

	Mes			Acumulado		
	año actual	año anterior		año actual	año anterior	
TRAUMATOLOGÍA	581	852		5991	7366	
CIRUGÍA GENERAL AGC	700	776		8708	8604	
GINECOLOGÍA	85	68		901	946	
UROLOGÍA	219	301		2574	2531	
O.R.L.	40	87		405	770	
OFTALMOLOGÍA	5	0		77	71	
s-total	1630	2084		18656	20288	
CARDIOLOGÍA	167	265		3018	3419	
DIGESTIVO	167	240		2466	3248	
ENDOCRINOLOGÍA	5	0		40	83	
MEDICINA INTERNA AGC	973	664		11044	10154	
NEUROLOGÍA	206	402		2798	3642	
NEUMOLOGÍA	300	271		3833	3452	
s-total	1818	1842		23199	23998	
UCE-CARDIOLOGÍA	10	17		169	228	
UCE-DIGESTIVO	1	10		30	119	
UCE-ENDOCRINOLOGÍA	0	0		229	1	
UCE-MEDICINA INTERNA	133	165		2007	2177	
UCE-NEUROLOGÍA	15	18		154	99	
UCE-NEUMOLOGÍA	13	32		277	442	
s-total	172	242		2866	3066	
NEFROLOGÍA AGC	101	11		707	539	
UCE-NEFROLOGÍA	0	0		0	6	
s-total	101	11		707	545	
MEDICINA INTENSIVA AGC	168	137		1593	1351	
UDAD. CUIDADOS PALIATIVOS	47	59		407	497	
OBSTETRICIA	95	111		1197	1187	
PEDIATRÍA	106	107		1070	1017	
PSIQUIATRÍA AGC	216	230		2827	3047	
HEMATOLOGÍA	67	60		832	741	
TOTAL	4420	4883		53354	55737	

**ESTANCIAS MEDIA
SERVICIOS**

	Mes			Acumulado		
	año actual	año anterior	previsto	año actual	año anterior	previsto
TRAUMATOLOGÍA	6,46	9,57	7,00	6,87	8,13	7,00
CIRUGÍA GENERAL	7,14	5,32	6,80	7,07	6,83	6,80
GINECOLOGÍA	4,25	3,09	3,70	4,37	3,89	3,70
UROLOGÍA	4,98	5,38	6,50	5,27	5,51	6,50
O.R.L.	4,00	7,91	3,50	3,55	5,97	3,50
OFTALMOLOGÍA	1,67	#¡DIV/0!	1,75	2,20	1,97	1,75
CARDIOLOGÍA	3,41	4,65	5,60	4,71	5,13	5,60
DIGESTIVO	7,26	9,60	8,00	8,06	9,25	8,00
ENDOCRINOLOGÍA	5,00	#¡DIV/0!	4,30	3,33	4,61	4,30
MEDICINA INTERNA	8,11	6,57	7,50	8,01	7,78	7,50
NEFROLOGÍA	8,42	11,00	6,20	6,86	5,99	6,20
NEUROLOGÍA	7,10	10,58	8,40	7,50	8,20	8,40
NEUMOLOGÍA	9,68	9,68	8,50	10,89	10,21	8,50
UCE-CARDIOLOGÍA	5,00	2,83	4,00	4,33	3,80	4,00
UCE-DIGESTIVO	1,00	10,00	3,15	6,00	14,88	3,15
UCE-ENDOCRINOLOGÍA	#¡DIV/0!	#¡DIV/0!	3,50	229,00	1,00	3,50
UCE-MEDICINA INTERNA	5,54	6,60	4,00	4,94	5,92	4,00
UCE-NEFROLOGÍA	#¡DIV/0!	#¡DIV/0!	3,00	#¡DIV/0!	3,00	3,00
UCE-NEUROLOGÍA	15,00	3,60	4,50	5,92	5,50	4,50
UCE-NEUMOLOGÍA	6,50	4,57	4,00	6,76	8,34	4,00
MEDICINA INTENSIVA	4,80	3,11	3,50	3,73	3,06	3,50
UDAD. CUIDADOS PALIATIVOS	6,71	5,90	6,00	5,02	6,14	6,00
OBSTETRICIA	3,06	3,00	2,75	2,86	2,80	2,75
PEDIATRÍA	2,94	3,57	2,50	3,03	3,15	2,50
PSIQUIATRÍA	9,00	13,53	11,00	12,03	12,44	11,00
HEMATOLOGÍA	16,75	7,50	6,75	8,76	7,19	6,75
TOTAL	6,75	6,97	6,75	7,05	7,26	6,81

NOVIEMBRE, 2015

URGENCIAS ATENDIDAS

	Mes			Acumulado		
	año actual	año anterior	previsto	año actual	año anterior	previsto
TRAUMATOLOGÍA	131	118	143	1408	1553	1645
CIRUGÍA GENERAL AGC	36	69	57	597	657	646
GINECOLOGÍA	79	70	79	801	756	822
UROLOGÍA	26	30	34	275	282	362
O.R.L.	30	31	43	412	437	437
OFTALMOLOGÍA	94	79	72	866	844	864
s-total	396	397	428	4359	4529	4776
CARDIOLOGIA	37	37	54	515	499	588
DIGESTIVO	24	29	38	309	346	407
ENDOCRINOLOGIA	0	0	3	10	13	35
MEDICINA INTERNA AGC	162	148	168	2011	1919	1808
NEUROLOGIA	27	43	50	371	421	540
NEUMOLOGIA	29	33	46	350	361	499
s-total	279	290	359	3566	3559	3877
NEFROLOGIA AGC	9	2	6	62	88	67
MEDICINA INTENSIVA AGC	20	17	15	166	168	181
UDAD. CUIDADOS PALIATIVOS	5	8	5	67	57	91
OBSTETRICIA	41	59	63	624	637	784
PEDIATRÍA	292	287	307	2941	2646	2849
PSIQUIATRÍA AGC	26	25	33	273	334	371
HEMATOLOGÍA	3	3	6	67	69	71
U. OBSERVACION URGENCIAS	0	0	0	0	94	0
URGENCIAS AGC	1734	1560	1652	18752	18073	18198
TOTAL	2805	2648	2874	30877	30254	31265

URGENCIAS INGRESADAS

	Mes			Acumulado		
	año actual	año anterior	previsto	año actual	año anterior	previsto
TRAUMATOLOGÍA	32	41	20	295	347	274
CIRUGÍA GENERAL AGC	31	48	35	427	442	417
GINECOLOGÍA	9	9	14	84	94	132
UROLOGÍA	17	19	16	171	140	168
O.R.L.	4	4	5	52	57	55
OFTALMOLOGÍA	0	0	0	3	0	0
s-total	93	121	90	1032	1080	1046
CARDIOLOGÍA	30	36	51	454	476	545
DIGESTIVO	22	26	29	284	326	349
ENDOCRINOLOGÍA	0	0	3	8	13	27
MEDICINA INTERNA AGC	139	118	129	1693	1604	1367
NEUROLOGÍA	27	40	39	360	407	455
NEUMOLOGÍA	29	31	33	344	355	408
s-total	247	251	284	3143	3181	3151
NEFROLOGÍA AGC	9	0	4	54	56	47
UCE-NEFROLOGÍA	0	0	1	0	0	3
s-total	9	0	5	54	56	50
MEDICINA INTENSIVA AGC	13	17	11	142	159	149
UDAD. CUIDADOS PALIATIVOS	5	7	4	62	56	73
OBSTETRICIA	22	32	35	342	354	440
PEDIATRÍA	28	20	20	253	224	180
PSIQUIATRÍA AGC	15	14	18	149	162	207
HEMATOLOGÍA	2	2	3	54	58	38
URGENCIAS	0	0	0	2	0	0
TOTAL	434	464	470	5233	5330	5334

NOVIEMBRE, 2015

% READM EN < 72 HORAS

	Mes			Acumulado		
	año actual	año anterior	previsto	año actual	año anterior	previsto
TRAUMATOLOGÍA	6,11	6,61	-	5,61	5,02	-
CIRUGÍA GENERAL	5,41	7,14	-	8,38	11,26	-
GINECOLOGÍA	13,92	5,71	-	9,11	7,94	-
UROLOGÍA	15,38	12,90	-	23,10	23,40	-
O.R.L.	10,00	15,63	-	12,11	13,47	-
OFTALMOLOGÍA	9,57	1,27	-	7,39	5,57	-
CARDIOLOGÍA	5,56	2,70	-	2,53	2,00	-
DIGESTIVO	13,04	7,14	-	10,06	5,81	-
ENDOCRINOLOGÍA	0,00	0,00	-	10,00	15,38	-
MEDICINA INTERNA	4,27	6,99	-	5,21	5,33	-
NEFROLOGÍA	0,00	0,00	-	1,61	3,37	-
NEUROLOGÍA	14,81	7,32	-	8,87	8,85	-
NEUMOLOGÍA	6,90	3,13	-	6,27	4,71	-
MEDICINA INTENSIVA	0,00	0,00	-	6,02	2,98	-
UDAD. CUIDADOS PALIATIVOS	20,00	0,00	-	8,96	7,02	-
OBSTETRICIA	14,63	15,25	-	14,42	12,85	-
PEDIATRÍA	6,87	6,94	-	7,82	7,45	-
PSIQUIATRÍA	3,70	8,00	-	8,06	8,38	-
HEMATOLOGÍA	0,00	33,33	-	2,99	7,25	-
URGENCIAS OBSERVACION	0,00	0,00	-	0,00	6,32	-
URGENCIAS	3,87	3,79	-	4,07	3,71	-
TOTAL	5,35	5,11	5,00	5,54	5,20	5,00

**% READM EN < 72 HORAS
SOLO UGC MED. INTERNA**

	Mes			Acumulado		
	año actual	año anterior	previsto	año actual	año anterior	previsto
CARDIOLOGÍA	5,56	2,70	-	2,53	2,00	-
DIGESTIVO	13,04	7,14	-	10,06	5,81	-
ENDOCRINOLOGÍA	0,00	0,00	-	10,00	15,38	-
MEDICINA INTERNA	4,27	6,99	-	5,21	5,33	-
NEUROLOGÍA	14,81	7,32	-	8,87	8,85	-
NEUMOLOGÍA	6,90	3,13	-	6,27	4,71	-
s-total	6,45	6,05	5,00	5,74	5,30	5,00

NOVIEMBRE, 2015

IQ.PROGRAMADAS CON HOSPITALIZACIÓN	Mes			Acumulado		
	año actual	año anterior	previsto	año actual	año anterior	previsto
TRAUMATOLOGÍA	67	60	76	711	684	645
CIRUGÍA GENERAL AGC	63	80	68	726	691	590
GINECOLOGÍA	9	9	11	105	105	102
UROLOGÍA	26	26	37	309	288	351
O.R.L.	6	8	12	57	68	112
OFTALMOLOGÍA	3	0	6	31	35	46
Subtotal	174	183	210	1939	1871	1846
ANESTESIA	1	2	0	8	10	0
CARDIOLOGÍA	2	4	0	27	35	0
DIGESTIVO	1	1	0	14	10	0
Subtotal	4	7	0	49	55	0
TOTAL	178	190	210	1988	1926	1846

IQ.PROGRAMADAS AMBULATORIAS	Mes			Acumulado		
	año actual	año anterior	previsto	año actual	año anterior	previsto
TRAUMATOLOGÍA	41	43	54	388	351	460
CIRUGÍA GENERAL AGC	9	9	24	49	90	171
GINECOLOGÍA	7	10	20	83	105	149
UROLOGÍA	8	10	23	124	121	174
O.R.L.	5	5	3	69	56	29
OFTALMOLOGÍA	130	117	172	1222	1176	1464
Subtotal	200	194	296	1935	1899	2447
ANESTESIA	17	27	2	215	161	19
CARDIOLOGÍA	6	2	3	44	40	40
DIGESTIVO	1	0	0	12	3	0
Subtotal	24	29	5	271	204	59
TOTAL	224	223	301	2206	2103	2506

PROCESOS QUIRURGICOS QUIROFANO DE CTAS. EXT.	Mes			Acumulado		
	año actual	año anterior	previsto	año actual	año anterior	previsto
TRAUMATOLOGÍA	10	4	6	62	40	57
CIRUGÍA GENERAL AGC	32	36	49	345	313	392
GINECOLOGÍA	24	11	28	172	162	214
UROLOGÍA	20	26	7	162	194	56
O.R.L.	0	0	0	0	0	0
OFTALMOLOGÍA	0	0	0	0	0	0
DERMATOLOGIA	18	84	122	1007	1105	1293
TOTAL	104	161	212	1748	1814	2012

IQ.URGENTES CON HOSPITALIZACIÓN	Mes			Acumulado		
	año actual	año anterior	previsto	año actual	año anterior	previsto
TRAUMATOLOGÍA	9	4	3	74	81	57
CIRUGÍA GENERAL AGC	19	9	12	182	160	163
GINECOLOGÍA + OBS.	11	14	15	124	122	146
UROLOGÍA	7	5	5	49	45	46
O.R.L.	1	0	1	6	3	10
OFTALMOLOGÍA	0	0	0	3	0	0
Subtotal	47	32	36	438	411	422
ANESTESIA	3	0	0	5	2	0
CARDIOLOGÍA	0	2	0	2	4	0
DIGESTIVO	0	1	0	4	2	0
Subtotal	3	3	0	11	8	0
TOTAL	50	35	36	449	419	422

NOVIEMBRE, 2015

IQ.URGENTES AMBULATORIAS	Mes			Acumulado		
	año actual	año anterior	previsto	año actual	año anterior	previsto
TRAUMATOLOGÍA	0	1	1	2	1	4
CIRUGÍA GENERAL AGC	0	0	1	1	0	10
GINECOLOGÍA	0	0	1	1	2	8
UROLOGÍA	0	0	1	2	3	7
O.R.L.	0	0	0	0	0	0
OFTALMOLOGÍA	1	0	0	2	4	7
Subtotal	1	1	4	8	10	36
ANESTESIA	0	0	0	1	0	0
CARDIOLOGÍA	0	0	0	0	1	0
DIGESTIVO	0	0	0	0	2	0
Subtotal	0	0	0	1	3	0
TOTAL	1	1	4	9	13	36

RDTº. QUIRÚRGICO (BLOQUE Q) HORARIO: MAÑANAS	Mes			Acumulado		
	año actual	año anterior	previsto	año actual	año anterior	previsto
TRAUMATOLOGÍA	62,65	74,24	76,00	70,29	72,22	76,00
CIRUGÍA GENERAL AGC	77,43	73,82	76,00	74,39	76,82	76,00
GINECOLOGÍA	81,63	82,08	76,00	79,36	76,64	76,00
UROLOGÍA	76,31	84,33	76,00	77,90	76,08	76,00
O.R.L.	77,80	82,88	76,00	68,83	67,04	76,00
OFTALMOLOGÍA	71,67	64,51	76,00	65,44	62,59	76,00
ANESTESIA	76,74	73,65	76,00	68,23	56,57	76,00
CARDIOLOGÍA	76,11	68,25	76,00	65,11	68,13	76,00
total	72,11	75,10	76,00	72,52	72,45	76,00

RDTº. QUIRÚRGICO (BLOQUE Q) HORARIO: TARDES	Mes			Acumulado		
	año actual	año anterior	previsto	año actual	año anterior	previsto
TRAUMATOLOGÍA	52,97	65,52	76,00	56,25	62,00	76,00
CIRUGÍA GENERAL AGC	39,79	55,00	76,00	49,06	56,62	76,00
GINECOLOGÍA	0,00	0,00	76,00	0,00	0,00	76,00
UROLOGÍA	34,58	0,00	76,00	36,60	45,45	76,00
O.R.L.	0,00	0,00	76,00	0,00	0,00	76,00
OFTALMOLOGÍA	0,00	0,00	76,00	0,00	0,00	76,00
ANESTESIA	0,00	73,78	76,00	51,05	67,53	76,00
CARDIOLOGÍA	0,00	0,00	76,00	0,00	0,00	76,00
total	47,50	61,81	76,00	52,38	58,66	76,00

RDTº. QUIRÚRGICO (BLOQUE Q) HORARIO: MAÑANAS + TARDES	Mes			Acumulado		
	año actual	año anterior	previsto	año actual	año anterior	previsto
TRAUMATOLOGÍA	31,29	73,05	76,00	68,72	71,04	76,00
CIRUGÍA GENERAL AGC	73,94	71,43	76,00	71,88	74,86	76,00
GINECOLOGÍA	81,63	82,08	76,00	79,36	76,83	76,00
UROLOGÍA	74,17	84,33	76,00	76,25	74,01	76,00
O.R.L.	77,80	82,88	76,00	68,83	67,04	76,00
OFTALMOLOGÍA	71,67	64,51	76,00	65,44	62,59	76,00
ANESTESIA	76,74	73,67	76,00	67,36	57,03	76,00
CARDIOLOGÍA	76,11	68,25	76,00	65,52	68,13	76,00
total	70,08	73,89	76,00	71,01	71,41	76,00

RDTº. QUIRÚRGICO QUIROFANO DE CTAS. EXT.	Mes			Acumulado		
	año actual	año anterior	previsto	año actual	año anterior	previsto
TRAUMATOLOGÍA	80,67	93,33	76,00	74,90	46,12	76,00
CIRUGÍA GENERAL AGC	98,19	95,48	76,00	90,77	56,45	76,00
GINECOLOGÍA	68,44	72,71	76,00	70,00	59,09	76,00
UROLOGÍA	78,73	77,02	76,00	68,13	62,91	76,00
O.R.L.	0,00	0,00	76,00	0,00	0,00	76,00
OFTALMOLOGÍA	0,00	0,00	76,00	0,00	0,00	76,00
DERMATOLOGIA	77,50	82,88	76,00	78,01	78,12	76,00
total	81,67	85,13	76,00	78,91	62,94	76,00

NOVIEMBRE, 2015

I.Q. SUSPENDIDAS BLOQUE QUIRÚRGICO	Mes			Acumulado		
	año actual	año anterior	previsto	año actual	año anterior	previsto
TRAUMATOLOGÍA	3	1		46	36	
CIRUGÍA GENERAL AGC	7	10		47	49	
GINECOLOGÍA	1	1		13	10	
UROLOGÍA	3	6		30	25	
O.R.L.	1	1		9	6	
OFTALMOLOGÍA	6	5		55	62	
ANESTESIA	0	3		6	9	
CARDIOLOGÍA	2	1		9	4	
DIGESTIVO	0	1		4	1	
total	23	29		219	202	

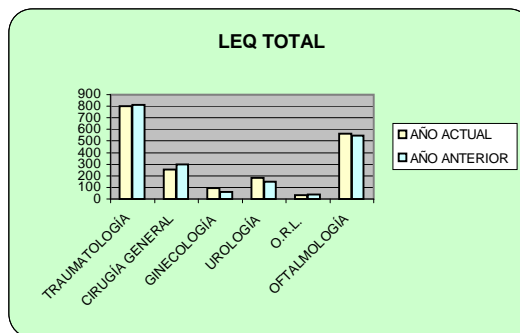
I.Q. SUSPENDIDAS QUI. CTAS. EXT	Mes			Acumulado		
	año actual	año anterior	previsto	año actual	año anterior	previsto
TRAUMATOLOGÍA	0	1		7	7	
CIRUGÍA GENERAL AGC	5	2		20	23	
GINECOLOGÍA	0	0		8	11	
UROLOGÍA	1	3		9	16	
O.R.L.	0	0		0	0	
OFTALMOLOGÍA	0	0		0	0	
DERMATOLOGIA	1	1		5	12	
ANESTESIA	0	0		0	0	
CARDIOLOGÍA	0	0		0	0	
DIGESTIVO	0	0		0	0	
total	7	7		49	69	

NOVIEMBRE, 2015

**LISTA DE ESPERA
QUIRÚRGICA TOTAL**

PACIENTES

	año actual	año anterior
TRAUMATOLOGÍA	801	809
CIRUGÍA GENERAL AGC	256	299
GINECOLOGÍA	92	61
UROLOGÍA	180	151
O.R.L.	32	38
OFTALMOLOGÍA	562	548
total	1923	1906



IND. ENTR/SALIDA LE.TOTAL

	MES			ACUMULADO		
	año actual	año anterior	previsto	año actual	año anterior	previsto
TRAUMATOLOGÍA	0,92	1,18	<1,00	0,98	1,03	<1,00
CIRUGÍA GENERAL AGC	0,99	0,67	<1,00	0,94	0,99	<1,00
GINECOLOGÍA	0,73	0,88	<1,00	1,10	0,87	<1,00
UROLOGÍA	0,92	1,02	<1,00	1,04	1,05	<1,00
O.R.L.	0,69	0,80	<1,00	0,96	0,98	<1,00
OFTALMOLOGÍA	0,98	0,69	<1,00	1,02	0,88	<1,00
total	0,92	0,88	<1,00	1,00	0,97	1,00

**LISTA DE ESPERA
QUIRÚRGICA ESTRUCTURAL**

PACIENTES

DEMORA MEDIA

	PACIENTES		DEMORA MEDIA		
	año actual	año anterior	año actual	año anterior	previsto
TRAUMATOLOGÍA	690	518	61,80	67,26	60
CIRUGÍA GENERAL AGC	233	264	73,32	74,50	60
GINECOLOGÍA	89	56	63,56	45,63	60
UROLOGÍA	158	139	65,63	55,48	60
O.R.L.	30	29	66,03	51,28	60
OFTALMOLOGÍA	531	515	82,73	83,97	60
total	1731	1521	70,28	72,00	60

TRAMOS LE. ESTRUCTURAL

	PACIENTES	0-90 d.	91-180 d.	181-365 d.	>365 d.	
TRAUMATOLOGÍA	690	515	175		0	0
CIRUGÍA GENERAL AGC	233	150	83		0	0
GINECOLOGÍA	89	63	26		0	0
UROLOGÍA	158	116	39	3	0	0
O.R.L.	30	21	9		0	0
OFTALMOLOGÍA	531	301	230		0	0
total	1731	1166	562	3	0	0

Nº de pacientes de LEQ Estructural > 180 d.

año actual	año anterior	previsto
3	0	0

Porcentaje de pacientes LEQ Estructural entre 91 y 180 d.

32,47	31,82	29,00
--------------	--------------	-------

Difª interanual (2015-2014) de pacientes en LEQ Estructural

13,81	-7,20	N.D.
--------------	--------------	------

E.M. PREOPERATORIA

PACIENTES

ACUMULADO

	PACIENTES		ACUMULADO		
	año actual	año anterior	año actual	año anterior	previsto
TRAUMATOLOGÍA	1,73	2,78	2,23	3,05	P:0,6- Urg:4,0
CIRUGÍA GENERAL AGC	2,59	0,39	1,98	1,58	P:0,6- Urg:4,0
GINECOLOGÍA	0,89	0,67	1,86	1,06	P:0,6- Urg:4,0
UROLOGÍA	1,23	1,08	1,71	1,55	P:0,6- Urg:4,0
O.R.L.	0,17	1,38	0,04	0,81	P:0,6- Urg:4,0
OFTALMOLOGÍA	0,67	0,00	1,00	1,00	P:0,6- Urg:4,0
total	1,85	1,33	1,95	2,04	P:0,6- Urg:4,0

NOVIEMBRE, 2015

CONSULTAS EXTERNAS PRIMERAS	Mes			Acumulado		
	año actual	año anterior	previsto	año actual	año anterior	previsto
TRAUMATOLOGÍA	486	450	529	4195	4229	5237
CIRUGÍA GENERAL AGC	182	220	239	2261	2445	2273
GINECOLOGÍA	176	169	163	1462	1492	1701
UROLOGÍA	195	202	218	1806	1815	2037
O.R.L.	246	231	269	2898	2988	2985
OFTALMOLOGÍA	421	451	576	4713	5408	6183
s-total	1706	1723	1994	17335	18377	20416
CARDIOLOGÍA	196	206	243	1817	1852	1879
DIGESTIVO	182	206	191	2346	2298	1817
ENDOCRINOLOGÍA	101	109	120	972	1085	1030
MEDICINA INTERNA AGC	107	104	108	1055	1057	1112
NEUROLOGÍA	188	158	168	1738	1798	1580
NEUMOLOGÍA	74	84	127	1026	1081	1254
s-total	848	867	957	8954	9171	8672
NEFROLOGÍA AGC	40	44	38	364	427	411
OBSTETRICIA	25	33	44	361	353	460
PLANIFICACIÓN FAMILIAR	28	33	33	240	304	355
PEDIATRÍA	30	50	48	408	442	410
CENTRO SALUD MENTAL AGC	164	173	202	1807	1985	1951
HEMATOLOGÍA	130	120	127	1217	1119	1293
DERMATOLOGÍA	409	360	355	3852	3796	3845
REHABILITACIÓN	158	167	258	2101	1970	2306
UNIDAD DEL DOLOR	58	51	100	561	486	850
TOTAL	3596	3621	4156	37200	38430	40969
ALTA RESOLUCIÓN (de las Cex. Primeras)	Mes			Acumulado		
	año actual	año anterior	previsto	año actual	año anterior	previsto
TRAUMATOLOGÍA	10	1		95	9	
CIRUGÍA GENERAL AGC	3	12		116	74	
GINECOLOGÍA	0	1		2	2	
UROLOGÍA	0	0		0	1	
O.R.L.	84	45		824	699	
OFTALMOLOGÍA	0	0		1	1	
s-total	97	59		1038	786	
CARDIOLOGÍA	32	57		433	402	
DIGESTIVO	3	5		23	58	
ENDOCRINOLOGÍA	0	0		0	0	
MEDICINA INTERNA AGC	8	7		104	44	
NEUROLOGÍA	0	0		0	0	
NEUMOLOGÍA	0	0		1	0	
s-total	43	69		561	504	
NEFROLOGÍA AGC	0	0		0	0	
OBSTETRICIA	0	0		0	0	
PLANIFICACIÓN FAMILIAR	0	0		0	0	
PEDIATRÍA	2	3		17	14	
CENTRO SALUD MENTAL AGC	0	0		2	0	
HEMATOLOGÍA	0	0		0	0	
DERMATOLOGÍA	183	162		2278	822	
REHABILITACIÓN	0	0		0	0	
UNIDAD DEL DOLOR	0	2		8	27	
TOTAL	325	295	6%	3904	2153	6%

NOVIEMBRE, 2015

CONSULTAS EXTERNAS SUCESIVAS	Mes			Acumulado		
	año actual	año anterior	previsto	año actual	año anterior	previsto
TRAUMATOLOGÍA	1538	1562	1270	14859	14211	12601
CIRUGÍA GENERAL AGC	471	564	583	5068	5332	5591
GINECOLOGÍA	604	524	575	5544	5258	5647
UROLOGÍA	445	425	447	4638	4502	4270
O.R.L.	319	330	367	2889	3334	3353
OFTALMOLOGÍA	591	621	997	5755	6337	8484
s-total	3968	4026	4239	38753	38974	39946
CARDIOLOGÍA	185	211	156	1760	1718	1317
DIGESTIVO	317	360	304	3427	3055	2855
ENDOCRINOLOGÍA	352	366	276	3448	3232	2394
MEDICINA INTERNA AGC	395	387	311	3050	3214	2601
NEUROLOGÍA	361	449	259	3808	4592	2561
NEUMOLOGÍA	251	235	159	2414	2312	1505
s-total	1861	2008	1465	17907	18123	13233
NEFROLOGÍA AGC	143	137	152	1469	1434	1297
s-total	143	137	152	1469	1434	1297
OBSTETRICIA	87	79	189	1110	1111	1851
PLANIFICACIÓN FAMILIAR	117	125	128	1327	1379	1305
PEDIATRÍA	202	177	216	1883	1711	1955
CENTRO SALUD MENTAL AGC	1240	1204	1223	13353	15447	12355
HEMATOLOGÍA	245	301	207	2751	3410	2098
DERMATOLOGÍA	264	314	292	2685	2901	2627
REHABILITACIÓN	385	327	331	4290	4403	2998
UNIDAD DEL DOLOR	91	78	197	791	2014	1874
TOTAL	8603	8776	8639	86319	90907	81539

ALTAS EN CEX Por el Facultativo	Mes			Acumulado		
	año actual	año anterior	previsto	año actual	año anterior	previsto
TRAUMATOLOGÍA	0	1	0	2	3	0
CIRUGÍA GENERAL AGC	72	69	0	910	841	0
GINECOLOGÍA	0	0	0	0	6	0
UROLOGÍA	27	23	0	214	262	0
O.R.L.	0	0	0	0	0	0
OFTALMOLOGÍA	55	51	0	566	1011	0
s-total	154	144	0	1692	2123	0
CARDIOLOGÍA	0	0	0	0	0	0
DIGESTIVO	45	62	0	619	524	0
ENDOCRINOLOGÍA	45	47	0	441	356	0
MEDICINA INTERNA AGC	35	12	0	273	267	0
NEUROLOGÍA	4	2	0	71	76	0
NEUMOLOGÍA	0	1	0	7	6	0
s-total	129	124	0	1411	1229	0
NEFROLOGÍA AGC	9	23	0	178	211	0
OBSTETRICIA	0	0	0	0	0	0
PLANIFICACIÓN FAMILIAR	0	0	0	0	0	0
PEDIATRÍA	16	16	0	219	202	0
CENTRO SALUD MENTAL AGC	42	48	0	548	279	0
HEMATOLOGÍA	0	6	0	9	45	0
DERMATOLOGÍA	206	1	0	1828	61	0
REHABILITACIÓN	5	0	0	34	0	0
UNIDAD DEL DOLOR	5	16	0	122	193	0
TOTAL	566	378	0	6041	4343	0

NOVIEMBRE, 2015

L.E. TOTAL	Mes			Acumulado		
	año actual	año anterior	previsto	año actual	año anterior	previsto
TRAUMATOLOGÍA	1427	1432		-	-	-
CIRUGÍA GENERAL AGC	145	110		-	-	-
GINECOLOGÍA	186	166		-	-	-
UROLOGÍA	241	268		-	-	-
O.R.L.	206	230		-	-	-
OFTALMOLOGÍA	1330	675		-	-	-
s-total	3535	2881		-	-	-
CARDIOLOGÍA	308	253		-	-	-
DIGESTIVO	293	365		-	-	-
ENDOCRINOLOGÍA	82	57		-	-	-
MEDICINA INTERNA AGC	126	157		-	-	-
NEUROLOGÍA	68	128		-	-	-
NEUMOLOGÍA	188	165		-	-	-
s-total	1065	1125		-	-	-
NEFROLOGÍA AGC	5	8		-	-	-
PEDIATRÍA	12	44		-	-	-
CENTRO SALUD MENTAL AGC	26	33		-	-	-
HEMATOLOGÍA	21	16		-	-	-
DERMATOLOGÍA	262	229		-	-	-
REHABILITACIÓN	170	225		-	-	-
UNIDAD DEL DOLOR	69	68		-	-	-
TOTAL	5165	4629		-	-	-

CONSULTAS EXTERNAS L.E. ESTRUCTURAL	PACIENTES			DEMORA MEDIA		
	año actual	año anterior	previsto	año actual	año anterior	previsto
TRAUMATOLOGÍA	1379	1400		76,22	57,75	30
CIRUGÍA GENERAL AGC	123	101		17,67	17,01	30
GINECOLOGÍA	117	92		15,48	16,51	30
UROLOGÍA	230	251		23,33	29,22	30
O.R.L.	193	196		13,37	13,83	30
OFTALMOLOGÍA	1256	635		57,95	24,72	30
s-total	3298	2675		57,56	41,06	
CARDIOLOGÍA	283	235		24,64	25,87	25
DIGESTIVO	272	344		19,72	32,44	50
ENDOCRINOLOGÍA	71	47		12,17	9,62	30
MEDICINA INTERNA AGC	110	138		25,58	25,31	30
NEUROLOGÍA	66	110		9,08	12,27	30
NEUMOLOGÍA	168	148		30,23	24,75	30
s-total	970	1022		22,36	25,63	
NEFROLOGÍA AGC	3	3		8,67	3,00	30
PEDIATRÍA	7	43		9,43	25,93	30
CENTRO SALUD MENTAL AGC	3	5		3,00	7,60	30
HEMATOLOGÍA	5	8		1,40	4,50	30
DERMATOLOGÍA	225	206		12,60	9,74	10
REHABILITACIÓN	149	191		13,04	16,43	30
UNIDAD DEL DOLOR	65	67		40,06	36,16	30
TOTAL	4725	4220		46,35	34,31	40

Difª interanual (2015-2014) pacientes en LECEX Estructural

11,97 N.D.

NOVIEMBRE, 2015

IND. ENTR/SAL L.E. ESTRUCT.	PACIENTES			entradas	salidas	Ind. Entr/Sal
	TOTALES	ESTRUCT.				
TRAUMATOLOGÍA	1427	1379		4684	4195	1,12
CIRUGÍA GENERAL AGC	145	123		2303	2261	1,02
GINECOLOGÍA	186	117		1937	1823	1,06
UROLOGÍA	241	230		1836	1806	1,02
O.R.L.	206	193		2930	2898	1,01
OFTALMOLOGÍA	1330	1256		4153	3454	1,20
s-total	3535	3298		17843	16437	1,09
CARDIOLOGÍA	308	283		1950	1817	1,07
DIGESTIVO	293	272		2369	2346	1,01
ENDOCRINOLOGÍA	82	71		1016	972	1,05
MEDICINA INTERNA AGC	126	110		1082	1055	1,03
NEUROLOGÍA	68	66		1683	1738	0,97
NEUMOLOGÍA	188	168		1088	1026	1,06
s-total	1065	970		9188	8954	1,03
NEFROLOGÍA AGC	5	3		364	364	1,00
PEDIATRÍA	12	7		398	408	0,98
CENTRO SALUD MENTAL AGC	26	3		1802	1807	1,00
HEMATOLOGÍA	21	5		1330	1217	1,09
DERMATOLOGÍA	262	225		3961	3852	1,03
REHABILITACIÓN	170	149		2170	2101	1,03
UNIDAD DEL DOLOR	69	65		452	404	1,12
TOTAL	5165	4725		37508	35544	1,06

REPROGRAM.CEX PRIMERAS	año actual	año anterior	previsto	año actual	año anterior	previsto
TRAUMATOLOGÍA	21,10	18,07	<7%	21,08	21,81	<7%
CIRUGÍA GENERAL	20,17	17,06	<7%	17,55	15,19	<7%
GINECOLOGÍA	11,67	14,57	<7%	17,08	22,05	<7%
UROLOGÍA	22,35	20,28	<7%	16,05	17,29	<7%
O.R.L.	8,45	10,14	<7%	10,19	12,04	<7%
OFTALMOLOGÍA	45,09	15,80	<7%	18,13	11,29	<7%
CARDIOLOGÍA	46,72	32,47	<7%	38,78	39,10	<7%
DIGESTIVO	16,31	31,63	<7%	21,97	33,62	<7%
ENDOCRINOLOGÍA	11,72	11,88	<7%	8,94	11,75	<7%
MEDICINA INTERNA	28,57	21,29	<7%	24,07	23,72	<7%
NEFROLOGÍA	5,45	1,82	<7%	5,87	3,21	<7%
NEUROLOGÍA	6,11	17,13	<7%	11,74	24,84	<7%
NEUMOLOGÍA	6,74	8,42	<7%	20,05	11,45	<7%
PLANIFICACIÓN FAMILIAR	0,00	0,00	<7%	0,00	0,00	<7%
PEDIATRÍA	6,67	11,54	<7%	14,59	19,30	<7%
CENTRO SALUD MENTAL	4,04	5,08	<7%	9,50	7,61	<7%
HEMATOLOGÍA	14,71	13,95	<7%	10,88	15,04	<7%
DERMATOLOGÍA	8,37	3,45	<7%	7,12	6,72	<7%
REHABILITACIÓN	10,68	14,94	<7%	10,09	5,07	<7%
UNIDAD DEL DOLOR	52,22	9,76	<7%	28,43	12,75	<7%
TOTAL	21,81	16,34	<15%	16,94	17,66	15,00

NOVIEMBRE, 2015

INTERCONSULTAS HOSPITALIZACION	Mes			Acumulado		
	año actual	año anterior	previsto	año actual	año anterior	previsto
TRAUMATOLOGÍA	7	7	6	83	98	81
CIRUGÍA GENERAL AGC	14	13	15	163	188	140
GINECOLOGÍA	2	3	4	53	52	45
UROLOGÍA	7	9	9	113	103	95
O.R.L.	5	4	8	80	85	96
OFTALMOLOGÍA	6	3	11	57	62	165
s-total	41	39	53	549	588	622
CARDIOLOGÍA	14	14	14	157	203	166
DIGESTIVO	14	8	8	105	109	73
ENDOCRINOLOGÍA	14	12	19	191	185	186
MEDICINA INTERNA AGC	23	29	19	285	278	220
NEUROLOGÍA	15	13	9	159	152	118
NEUMOLOGÍA	17	11	9	138	122	102
s-total	97	87	78	1035	1049	865
NEFROLOGÍA AGC	8	13	8	94	112	102
MEDICINA INTENSIVA	5	5	7	62	66	73
UDAD. CUIDADOS PALIATIVOS	2	4	5	21	34	77
PSIQUIATRIA AGC	7	10	10	96	121	103
HEMATOLOGÍA	36	39	35	538	536	368
DERMATOLOGÍA	12	6	4	100	101	85
REHABILITACIÓN	19	12	15	172	178	145
UNIDAD DEL DOLOR	86	84	57	793	751	569
TOTAL	313	299	272	3460	3536	3009

IND. C.GESTIÓN 2014-2015	Dif. LEQ 2015-2014	Dif. CMA 2015-2014	Dif. LECEX 2015-2014	% Altas en CEX. FAC		
TRAUMATOLOGÍA	33,20	10,54	-1,50	0,05		
CIRUGÍA GENERAL AGC	-11,74	-45,56	21,78	40,25		
GINECOLOGÍA	58,93	-20,95	27,17	0,00		
UROLOGÍA	13,67	2,48	-8,37	11,85		
O.R.L.	3,45	23,21	-1,53	0,00		
OFTALMOLOGÍA	3,11	3,91	97,80	12,01		
s-total	13,81	1,90	23,29	9,76		
CARDIOLOGÍA	-	-	20,43	0,00		
DIGESTIVO	-	-	-20,93	26,39		
ENDOCRINOLOGÍA	-	-	51,06	45,37		
MEDICINA INTERNA AGC	-	-	-20,29	25,88		
NEUROLOGÍA	-	-	-40,00	4,09		
NEUMOLOGÍA	-	-	13,51	0,68		
s-total	-	-	-5,09	15,76		
NEFROLOGÍA AGC	-	-	0,00	48,90		
OBSTETRICIA	-	-	-	0,00		
PLANIFICACIÓN FAMILIAR	-	-	-	0,00		
PEDIATRÍA	-	-	-83,72	53,68		
CENTRO SALUD MENTAL AGC	-	-	-40,00	30,33		
HEMATOLOGÍA	-	-	-37,50	0,74		
DERMATOLOGÍA	-	-	9,22	47,46		
REHABILITACIÓN	-	-	-21,99	1,62		
UNIDAD DEL DOLOR	-	-	-2,99	21,75		
TOTAL	-	-	11,97	16,24		

SERVICIO: TRAUMATOLOGÍA
MES: NOVIEMBRE, 2015

HOSPITALIZACIÓN	Mes			Acumulado		
	año actual	año anterior	previsto	año actual	año anterior	previsto
I. PROGRAMADOS	55	45	68	550	531	531
I. URGENTES	33	42	24	302	358	310
TOTAL INGRESOS	88	87	92	852	889	841
TRASLADOS	2	2	1	20	17	15
INGRESOS * SERVICIOS	90	89	93	872	906	856
ALTAS	84	81	92	851	878	841
REINGRESOS <31 DIAS	1	5	0	39	42	0
% REINGRESOS <31DIAS	1,19	6,17	0,00	4,58	4,78	0,00
ESTANCIAS	581	852	651	5.991	7.366	5.992
ESTANCIA MEDIA	6,46	9,57	7,00	6,87	8,13	7,00

URGENCIAS						
URG. ATENDIDAS	131	118	143	1.408	1.553	1.645
URG. INGRESADAS	32	41	20	295	347	274
% INGRESADAS/ATENDIDAS	24,43	34,75	13,99	20,95	22,34	16,66
% READM.en <72 HORAS	6,11	6,61	-	5,61	5,02	-

ACTIVIDAD QUIRÚRGICA						
I.Q. PROGR. CON INGRESO	67	60	76	711	684	645
I.Q. PROGR. AMBULATORIAS	41	43	54	388	351	460
total I.Q. Programadas	108	103	130	1.099	1035	1105
I.Q. URG. CON INGRESO	9	4	3	74	81	57
I.Q. URG. AMBULATORIAS	0	1	1	2	1	4
RDTº. DE QUIRÓFANO MAÑANAS	62,65	74,24	76,00	70,29	72,22	76,00
RDTº. DE QUIRÓFANO TARDES	52,97	65,52	76,00	56,25	62,00	76,00
RDTº. DE QUIRÓFANO M+T	31,29	73,05	76,00	68,72	71,04	76,00
% I.Q. SUSPENDIDAS	2,70	0,96	<3,7%	4,02	3,36	<3,7%
E.M. PREOPEATORIA	1,73	2,78	P:0,7- Urg:3,8	2,23	3,05	P:0,7- Urg:3,8

OTRA ACTIVIDAD QUIRÚRGICA						
P.Q. FUERA QUIROFANO EN QUI.06	10	4	6	62	40	57
Total O.A.Q	10	4	6	62	40	57

L.E. QUIRÚRGICA TOTAL						
PACIENTES				801	809	
ÍNDICE ENTRADAS/SALIDAS	0,92	1,18		0,98	1,03	1

L.E. QUIRÚRGICA ESTRUCTURAL						
PACIENTES				690	518	
DEMORA MEDIA				61,80	67,26	60
TRAMOS L.E. ESTRUCTURAL	0-90 días	91-180 días	181-365 días	>365 días	TOTAL	
	515	175	0	0	690	

CONSULTAS EXTERNAS						
PRIMERAS	486	450	529	4.195	4.229	5.237
SUCESIVAS	1.538	1.562	1.270	14.859	14.211	12.601
R/ SUCESIVAS/PRIMERAS	3,16	3,47	2,40	3,54	3,36	2,41
% PRIMERAS DE ALTA RESOLUCIÓN	2,06	0,22	>10%	2,26	0,21	10,00
REPROGRAMACIONES CEX PRIMERAS	21,10	18,07	<7,00%	21,08	21,81	7,00

L.E. TOTAL						
PACIENTES				1427	1432	
L.E. ESTRUCTURAL						
PACIENTES				1379	1400	
DEMORA MEDIA				76,22	57,75	30
IND. ENTR/SAL L.E. ESTRUCT.	entradas	salidas	% Entr./Sal			
	4684	4195	1,12			

YESOS PROGRAMADOS	ND	ND	ND	ND	ND	ND
ÉXITUS	1	2	0	19	13	0
INTERCONSULTAS HOSPITALIZACION	7	7	6	83	98	81

AGC: CIRUGÍA GENERAL y D.
MES: NOVIEMBRE, 2015

HOSPITALIZACIÓN	Mes			Acumulado		
	año actual	año anterior	previsto	año actual	año anterior	previsto
I. PROGRAMADOS	63	94	75	713	723	633
I. URGENTES	31	48	42	432	447	460
TOTAL INGRESOS	94	142	117	1.145	1.170	1.093
TRASLADOS	4	4	7	87	89	80
INGRESOS * SERVICIOS	98	146	124	1.232	1.259	1.173
ALTAS	93	138	117	1.144	1.170	1.093
REINGRESOS <31 DIAS	10	14	0	139	135	0
% REINGRESOS <31DIAS	10,75	10,14	0,00	12,15	11,54	0,00
ESTANCIAS	700	776	843	8.708	8.604	7.976
ESTANCIA MEDIA	7,14	5,32	6,80	7,07	6,83	6,80

URGENCIAS						
URG. ATENDIDAS	36	69	57	597	657	646
URG. INGRESADAS	31	48	35	427	442	417
% INGRESADAS/ATENDIDAS	86,11	69,57	61,40	71,52	67,28	64,55
% READM.en <72 HORAS	5,41	7,14	-	8,38	11,26	-

ACTIVIDAD QUIRÚRGICA						
I.Q. Progr. con ingreso	63	80	68	726	691	590
I.Q. Progr. Ambulatorias	9	9	24	49	90	171
total I.Q. Programadas	72	89	92	775	781	761
I.Q. Urg. con ingreso	19	9	12	182	160	163
I.Q. Urg. Ambulatorias	0	0	1	1	0	10
RDTº. de QUIRÓFANO MAÑANAS	77,43	73,82	76,00	74,39	76,82	76,00
RDTº. de QUIRÓFANO TARDES	39,79	55,00	76,00	49,06	56,62	76,00
RDTº. de QUIRÓFANO M+T	73,94	71,43	76,00	71,88	74,86	76,00
% I.Q. SUSPENDIDAS	8,86	10,10	<3,7%	5,72	5,90	<3,7%
E.M. PREOPERATORIA	2,59	0,39	P:0,7- Urg:3,8	1,98	1,58	P:0,7- Urg:3,8

OTRA ACTIVIDAD QUIRÚRGICA						
P.Q. FUERA QUIROFANO EN QUI.06	32	36	49	345	313	392
Total O.A.Q.	32	36	49	345	313	392

L.E. QUIRÚRGICA TOTAL						
PACIENTES				256	299	
ÍNDICE ENTRADAS/SALIDAS	0,99	0,67		0,94	0,99	1

L.E. QUIRÚRGICA ESTRUCTURAL						
PACIENTES				233	264	
DEMORA MEDIA				73,32	74,50	60
TRAMOS L.E. ESTRUCTURAL	0-90 días	91-180 días	181-365 días	>365 días	TOTAL	
	150	83	0	0	233	

CONSULTAS EXTERNAS						
PRIMERAS	182	220	239	2.261	2.445	2.273
SUCESIVAS	471	564	583	5.068	5.332	5.591
R/ SUCESIVAS/PRIMERAS	2,59	2,56	2,44	2,24	2,18	2,46
% PRIMERAS DE ALTA RESOLUCIÓN	1,65	5,45	>10%	5,13	3,03	10,00
REPROGRAMACIONES CEX PRIMERAS	20,17	17,06	<7,00%	17,55	15,19	7,00

L.E. TOTAL						
PACIENTES				145	110	
L.E. ESTRUCTURAL						
PACIENTES				123	101	
DEMORA MEDIA				17,67	17,01	30

IND. ENTR/SAL L.E. ESTRUCT.	entradas	salidas	% Entr./Sal
	2303	2261	1,02

AGC: CIRUGÍA GENERAL y D.
MES: NOVIEMBRE, 2015

ENDOSCOPIAS						
COLONOSCOPIAS	31	32	30	294	316	279
LISTA ESP.COLONOSCOPIAS						
PACIENTES				86	94	
DEMORA MEDIA				24,38	43,23	30
ÉXITOS	2	5	0	23	22	0
INTERCONSULTAS HOSPITALIZACION	14	13	15	163	188	140

SERVICIO GINECOLOGIA
MES: NOVIEMBRE, 2015

HOSPITALIZACIÓN	Mes			Acumulado		
	año actual	año anterior	previsto	año actual	año anterior	previsto
I. PROGRAMADOS	10	11	13	110	124	121
I. URGENTES	10	9	17	89	97	145
TOTAL INGRESOS	20	20	30	199	221	266
TRASLADOS	0	2	0	7	22	12
INGRESOS * SERVICIOS	20	22	30	206	243	278
ALTAS	19	21	30	197	213	266
REINGRESOS <31 DIAS	3	0	0	19	19	0
% REINGRESOS <31DIAS	15,79	0,00	0,00	9,64	8,92	0,00
ESTANCIAS	85	68	111	901	946	1029
ESTANCIA MEDIA	4,25	3,09	3,70	4,37	3,89	3,70

URGENCIAS						
URG. ATENDIDAS	79	70	79	801	756	822
URG. INGRESADAS	9	9	14	84	94	132
% INGRESADAS/ATENDIDAS	11,39	12,86	17,72	10,49	12,43	16,06
% READM.en <72 HORAS	13,92	5,71	-	9,11	7,94	-

ACTIVIDAD QUIRÚRGICA						
I.Q. PROGR. CON INGRESO	9	9	11	105	105	102
I.Q. PROGR. AMBULATORIAS	7	10	20	83	105	149
total I.Q. Programadas	16	19	31	188	210	251
I.Q. URG. CON INGRESO	11	14	15	124	122	146
I.Q. URG. AMBULATORIAS	0	0	1	1	2	8
RDTº. DE QUIRÓFANO MAÑANA	81,63	82,08	76,00	79,36	76,64	76,00
RDTº. DE QUIRÓFANO TARDES	0,00	0,00	76,00	0,00	0,00	76,00
RDTº. DE QUIRÓFANO M+T	81,63	82,08	76,00	79,36	76,83	76,00
% I.Q. SUSPENDIDAS	5,88	5,00	<3,7%	6,47	4,55	<3,7%
E.M. PREOPERATORIA	0,89	0,67	P:0,7- Urg:3,8	1,86	1,06	P:0,7- Urg:3,8

OTRA ACTIVIDAD QUIRÚRGICA						
P.Q. FUERA QUIROFANO EN QUI.06	24	11	28	172	162	214
Total O.A.Q.	24	11	28	172	162	214

L.E. QUIRÚRGICA TOTAL						
PACIENTES				92	61	
ÍNDICE ENTRADAS/SALIDAS	0,73	0,88		1,10	0,87	1

L.E. QUIRÚRGICA ESTRUCTURAL						
PACIENTES				89	56	
DEMORA MEDIA				63,56	45,63	60
TRAMOS L.E. ESTRUCTURAL	0-90 días	91-180 días	181-365 días	>365 días	TOTAL	
	63	26	0	0	89	

CONSULTAS EXTERNAS						
PRIMERAS	176	169	163	1.462	1.492	1.701
SUCESIVAS	604	524	575	5.544	5.258	5.647
R/ SUCESIVAS/PRIMERAS	3,43	3,10	3,53	3,79	3,52	3,32
% PRIMERAS DE ALTA RESOLUCIÓN	0,00	0,59	>10%	0,14	0,13	10,00
REPROGRAMACIONES CEX PRIMERAS	11,67	14,57	<7,00%	17,08	22,05	7,00
CONSULTA DE CRIBADO	125	137	57	1.184	1.361	556

L.E. TOTAL						
PACIENTES				186	166	
L.E. ESTRUCTURAL				117	92	
DEMORA MEDIA				15,48	16,51	30

IND. ENTR/SAL L.E. ESTRUCT.			
	entradas	salidas	% Entr./Sal
	1937	1823	1,06

OTRAS ACTIVIDADES

ECOGRAFÍAS GINECOLOGICAS	192	242	334	2.439	2646	3699
--------------------------	-----	-----	-----	-------	------	------

LISTAS DE ESPERA

ECOGRAFÍAS GINECOLOGICAS

PACIENTES				709	516	
DEMORA MEDIA				0,00	0,00	25

ÉXITUS	0	0	0	0	1	0
--------	---	---	---	---	---	---

INTERCONSULTAS HOSPITALIZACION	2	3	4	53	52	45
--------------------------------	---	---	---	----	----	----

SERVICIO OBSTETRICIA
MES: NOVIEMBRE, 2015

HOSPITALIZACIÓN	Mes			Acumulado		
	año actual	año anterior	previsto	año actual	año anterior	previsto
I. PROGRAMADOS	4	2	3	32	34	25
I. URGENTES	27	35	34	379	379	439
TOTAL INGRESOS	31	37	37	411	413	464
TRASLADOS	0	0	1	7	11	14
INGRESOS * SERVICIOS	31	37	38	418	424	478
ALTAS	32	37	37	415	416	464
REINGRESOS <31 DIAS	1	2	0	16	28	0
% REINGRESOS <31 DIAS	3,13	5,41	0,00	3,86	6,73	0,00
ESTANCIAS	95	111	105	1197	1187	1315
ESTANCIA MEDIA	3,06	3,00	2,75	2,86	2,80	2,75

URGENCIAS						
URG. ATENDIDAS	41	59	63	624	637	784
URG. INGRESADAS	22	32	35	342	354	440
% INGRESADAS/ATENDIDAS	53,66	54,24	55,56	54,81	55,57	56,12
% READM.en <72 HORAS	14,63	15,25	-	14,42	12,85	-

PARTOS Y CESÁREAS						
DESCONOCIDO	0	0	0	0	0	0
PARTOS	19	23	28	268	271	353
CESÁREAS	4	9	6	88	78	66
total	23	32	34	356	349	419
PARTOS CON EPIDURAL	15	19	9	183	176	147
ÍNDICE DE CESÁREAS	17,39	28,13	<17%	24,72	22,35	17,00
%PARTOS CON EPIDURAL	78,95	82,61	<58%	68,28	64,94	58,00

CONSULTAS EXTERNAS						
OBSTETRICIA						
PRIMERAS	25	33	44	361	353	460
SUCESIVAS	87	79	189	1.110	1111	1851
R/ SUCESIVAS/PRIMERAS	3,48	2,39	4,30	3,07	3,15	4,02
% PRIMERAS DE ALTA RESOLUCIÓN	0,00	0,00	>10%	0,00	0,00	10,00
PLANIFICACIÓN FAMILIAR						
PRIMERAS	28	33	33	240	304	355
SUCESIVAS	117	125	128	1.327	1.379	1.305
R/ SUCESIVAS/PRIMERAS	4,18	3,79	3,88	5,53	4,54	3,68

OTRAS ACTIVIDADES						
ECOGRAFÍAS OBSTÉTRICAS	121	92	119	1.373	1079	1387
LISTAS DE ESPERA						
ECOGRAFÍAS OBSTÉTRICAS						
PACIENTES				198	168	
DEMORA MEDIA				0,00	0,00	25

SERVICIO OBSTETRICIA
MES: NOVIEMBRE, 2015

INDICADORES PARTO Y LACTANCIA (EN PORCENTAJES)

previsto

EAPN I 14:	porcentaje de lactancia materna al alta.	60%
EAPN I 01:	porcentaje de partos vaginales atendidos exclusivamente por matronas	
EAPN I 01.1:	partos eutócicos atendidos exclusivamente por matrona	
EAPN I 02:	partos vaginales con aplic. Oxitocina artificial en la fase de dilatación	
EAPN I 02.1:	partos inicio espontáneo con aplic. Oxitocina artificial en la fase de dilatación	
EAPN I 03:	anestesia locoregional en partos vaginales	
EAPN I 04:	episiotomía en partos eutócicos	20%
EAPN I 04.1:	episiotomía en partos vaginales	

	EAPN I 14	EAPN I 01	EAPN I 01.1:	EAPN I 02	EAPN I 02.1:	EAPN I 03	EAPN I 04	EAPN I 04.1:
Enero	62,16	77,78	91,30	48,15	45,83	55,56	39,13	44,44
Febrero	81,25	63,16	80,00	57,89	50,00	63,16	26,67	26,32
Marzo	83,87	54,17	68,42	29,17	30,43	62,50	26,32	33,33
Abril	82,61	60,00	75,00	35,00	44,44	65,00	31,25	35,00
Mayo	65,85	51,85	66,67	44,44	40,91	62,96	38,10	40,74
Junio	69,57	42,86	64,29	71,43	71,43	90,48	42,86	52,38
Julio	76,67	45,00	60,00	35,00	45,00	70,00	33,33	30,00
Agosto	76,09	57,14	68,97	51,43	37,93	77,14	34,48	37,14
Septiembre	69,23	43,33	68,42	63,33	64,00	80,00	31,58	46,67
Octubre	61,76	52,00	65,00	40,00	26,32	48,00	40,00	40,00
Noviembre	82,61	57,89	91,67	68,42	50,00	78,95	25,00	42,11
Diciembre								
Acum	72,70	55,06	72,41	49,44	45,05	68,54	33,99	39,33

EAPN I 05:	desgarro perineal grado III o IV	
EAPN I 05.1:	partos vaginales con episiotomía y desgarro perineal grado III o IV	
EAPN I 05.2:	partos vaginales sin episiotomía y desgarro perineal grado III o IV	
EAPN I 06:	pinzamiento tardío del cordón umbilical	
EAPN I 06.1:	pinzamiento tardío del cordón umbilical \geq 1 minuto	
EAPN I 07:	partos vaginales instrumentales	20%
EAPN I 07.1:	partos vaginales con ventosa	
EAPN I 07.2:	partos vaginales con forceps	

	EAPN I 05	EAPN I 05.1:	EAPN I 05.2:	EAPN I 06	EAPN I 06.1:	EAPN I 07	EAPN I 07.1:	EAPN I 07.2:
Enero	0,00	0,00	0,00	18,52	25,93	14,81	14,81	0,00
Febrero	0,00	0,00	0,00	10,53	10,53	21,05	21,05	0,00
Marzo	4,17	0,00	6,25	16,67	33,33	20,83	8,33	12,50
Abril	5,00	14,29	0,00	5,00	15,00	20,00	20,00	0,00
Mayo	3,70	9,09	0,00	22,22	25,93	22,22	22,22	0,00
Junio	0,00	0,00	0,00	42,86	61,90	33,33	28,57	4,76
Julio	5,00	16,67	0,00	30,00	35,00	25,00	25,00	0,00
Agosto	2,86	7,69	0,00	28,57	31,43	17,14	14,29	2,86
Septiembre	0,00	0,00	0,00	20,00	20,00	36,67	33,33	3,33
Octubre	0,00	0,00	0,00	52,00	56,00	20,00	16,00	4,00
Noviembre	0,00	0,00	0,00	47,37	52,63	36,84	36,84	0,00
Diciembre								
Acum	1,87	3,81	0,63	26,59	32,96	23,97	21,35	2,62

NOVIEMBRE, 2015

EAPN I 7.3:	partos vaginales con espátulas	
EAPN I 08:	partos con cesarea	17%
EAPN I 08.1:	partos con cesarea electiva	
EAPN I 08.2:	partos con cesarea no electiva	
EAPN I 09:	partos vaginales tras cesarea previa	
EAPN I 10:	inducción al parto	20%
EAPN I 10.1:	inducción al parto por causa clinica: patologia materna y /o fetal	
EAPN I 10.2:	inducción al parto por gestación prolongada	

	EAPN I 07.3:	EAPN I 08	EAPN I 08.1:	EAPN I 08.2:	EAPN I 09	EAPN I 10	EAPN I 10.1:	EAPN I 10.2:
Enero	0,00	27,03	2,70	24,32	33,33	29,73	8,11	7,41
Febrero	0,00	38,71	6,45	32,26	66,67	32,26	9,68	5,26
Marzo	0,00	22,58	9,68	12,90	0,00	16,13	3,23	4,17
Abril	0,00	13,04	0,00	13,04	50,00	21,74	4,35	0,00
Mayo	0,00	32,50	2,50	30,00	25,00	32,50	5,00	3,70
Junio	0,00	8,70	0,00	8,70	100,00	34,78	0,00	9,52
Julio	0,00	33,33	16,67	16,67	0,00	16,67	3,33	5,00
Agosto	0,00	20,00	2,22	17,78	66,67	24,44	2,22	5,71
Septiembre	0,00	23,08	0,00	23,08	33,33	28,21	2,56	10,00
Octubre	0,00	26,47	11,76	14,71	66,67	26,47	5,88	4,00
Noviembre	0,00	17,39	0,00	17,39	100,00	43,48	4,35	0,00
Diciembre								
Acum	0,00	24,72	4,78	19,94	52,17	27,53	4,49	5,24

EAPN I 10.3:	inducción al parto por rotura prematura de membrana (rpm)	
EAPN I 10.4:	inducción al parto por causa no especificas (otras)	
EAPN I 11:	contacto piel con piel en paritorio	50%
EAPN I 13:	inicio precoz de lactancia materna en el paritorio (primeras 2 horas)	
EAPN I 13.1:	inicio precoz de lactancia materna en el paritorio (primeras 2 horas) en partos vaginales	
EAPN I 14.1:	complementación de lactancia materna en el hospital	
EAPN I 15:	planes de parto y nacimiento	30%

	EAPN I 10.3:	EAPN I 10.4:	EAPN I 11	EAPN I 12	EAPN I 13	EAPN I 13.1:	EAPN I 14.1:	EAPN I 15:
Enero	10,81	5,41	62,16	0,00	32,43	44,44	16,22	43,24
Febrero	9,68	6,45	56,25	0,00	43,75	73,68	18,75	41,94
Marzo	3,23	6,45	51,61	0,00	48,39	62,50	22,58	58,06
Abril	0,00	17,39	73,91	0,00	65,22	75,00	43,48	52,17
Mayo	17,50	7,50	43,90	0,00	43,90	62,96	14,63	40,00
Junio	17,39	8,70	60,87	0,00	65,22	71,43	4,35	39,13
Julio	6,67	3,33	60,00	0,00	50,00	75,00	10,00	20,00
Agosto	6,67	11,11	63,04	0,00	58,70	77,14	13,04	48,89
Septiembre	10,26	7,69	64,10	0,00	56,41	70,00	12,82	87,18
Octubre	14,71	0,00	55,88	0,00	47,06	64,00	2,94	79,41
Noviembre	17,39	17,39	60,87	0,00	65,22	78,95	26,09	91,30
Diciembre								
Acum	10,39	7,87	58,77	0,00	51,25	68,16	15,88	54,49

SERVICIO UROLOGIA
MES: NOVIEMBRE, 2015

HOSPITALIZACIÓN	Mes			Acumulado		
	año actual	año anterior	previsto	año actual	año anterior	previsto
I. PROGRAMADOS	25	33	35	278	286	301
I. URGENTES	17	19	16	178	142	171
TOTAL INGRESOS	42	52	51	456	428	472
TRASLADOS	2	4	4	32	31	46
INGRESOS * SERVICIOS	44	56	55	488	459	518
ALTAS	35	55	51	452	429	472
REINGRESOS <31 DIAS	3	8	0	56	58	0
% REINGRESOS <31DIAS	8,57	14,55	0,00	12,39	13,52	0,00
ESTANCIAS	219	301	358	2574	2531	3367
ESTANCIA MEDIA	4,98	5,38	6,50	5,27	5,51	6,50

URGENCIAS						
URG. ATENDIDAS	26	30	34	275	282	362
URG. INGRESADAS	17	19	16	171	140	168
% INGRESADAS/ATENDIDAS	65,38	63,33	47,06	62,18	49,65	46,41
% READM.en <72 HORAS	15,38	12,90	-	23,10	23,40	-

ACTIVIDAD QUIRÚRGICA						
I.Q. PROGR. CON INGRESO	26	26	37	309	288	351
I.Q. PROGR. AMBULATORIAS	8	10	23	124	121	174
total I.Q. Programadas	34	36	60	433	409	525
I.Q. URG. CON INGRESO	7	5	5	49	45	46
I.Q. URG. AMBULATORIAS	0	0	1	2	3	7
RDTº. DE QUIRÓFANO MAÑANAS	76,31	84,33	76,00	77,90	76,08	76,00
RDTº. DE QUIRÓFANO TARDES	34,58	0,00	76,00	36,60	45,45	76,00
RDTº. DE QUIRÓFANO M+T	74,17	84,33	76,00	76,25	74,01	76,00
% I.Q. SUSPENDIDAS	8,11	14,29	<3,7%	6,48	5,76	<3,7%
E.M. PREOPERATORIA	1,23	1,08	P:0,7- Urg:3,8	1,71	1,55	P:0,7- Urg:3,8

OTRA ACTIVIDAD QUIRÚRGICA						
P.Q. FUERA QUIROFANO EN QUI.06	20	26	7	162	194	56
L.E. QUIRÚRGICA TOTAL						
PACIENTES				180	151	
ÍNDICE ENTRADAS/SALIDAS	0,92	1,02		1,04	1,05	1,00

L.E. QUIRÚRGICA ESTRUCTURAL						
PACIENTES				158	139	
DEMORA MEDIA				65,63	55,48	60
TRAMOS L.E. ESTRUCTURAL	0-90 días	91-180 días	181-365 días	>365 días	TOTAL	
	116	39	3	0	158	

CONSULTAS EXTERNAS						
PRIMERAS	195	202	218	1.806	1.815	2.037
SUCESIVAS	445	425	447	4.638	4.502	4.270
R/ SUCESIVAS/PRIMERAS	2,28	2,10	2,05	2,57	2,48	2,10
% PRIMERAS DE ALTA RESOLUCIÓN	0,00	0,00	>10%	0,00	0,06	10,00
REPROGRAMACIONES CEX PRIMERAS	22,35	20,28	<7,00%	16,05	17,29	7,00

L.E. TOTAL						
PACIENTES				241	268	

L.E. ESTRUCTURAL						
PACIENTES				230	251	
DEMORA MEDIA				23,33	29,22	30

IND. ENTR/SAL L.E. ESTRUCT.	entradas	salidas	% Entr./Sal
	1836	1806	1,02

ÉXITUS	1	2	0	11	9	0
INTERCONSULTAS HOSPITALIZACION	7	9	9	113	103	95

SERVICIO O.R.L.
MES: NOVIEMBRE, 2015

HOSPITALIZACIÓN	Mes			Acumulado		
	año actual	año anterior	previsto	año actual	año anterior	previsto
I. PROGRAMADOS	6	6	11	59	64	101
I. URGENTES	4	5	6	55	62	54
TOTAL INGRESOS	10	11	17	114	126	155
TRASLADOS	0	0	1	0	3	3
INGRESOS * SERVICIOS	10	11	18	114	129	158
ALTAS	5	8	17	109	122	155
REINGRESOS <31 DIAS	1	0	0	9	9	0
% REINGRESOS <31DIAS	20,00	0,00	0,00	8,26	7,38	0,00
ESTANCIAS	40	87	63	405	770	553
ESTANCIA MEDIA	4,00	7,91	3,50	3,55	5,97	3,50

URGENCIAS						
URG. ATENDIDAS	30	31	43	412	437	437
URG. INGRESADAS	4	4	5	52	57	55
% INGRESADAS/ATENDIDAS	13,33	12,90	11,63	12,62	13,04	12,59
% READM.en <72 HORAS	10,00	15,63	-	12,11	13,47	-

ACTIVIDAD QUIRÚRGICA						
I.Q. Progr. con ingreso	6	8	12	57	68	112
I.Q. Progr. Ambulatorias	5	5	3	69	56	29
total I.Q. Programadas	11	13	15	126	124	141
I.Q. Urg. con ingreso	1	0	1	6	3	10
I.Q. Urg. Ambulatorias	0	0	0	0	0	0
RDTº. de quirófano Mañanas	77,80	82,88	76,00	68,83	67,04	76,00
RDTº. de quirófano Tarde	0,00	0,00	76,00	0,00	0,00	76,00
RDTº. de quirófano M+T	77,80	82,88	76,00	68,83	67,04	76,00
% I.Q. suspendidas	8,33	7,14	<3,7%	6,67	4,62	<3,7%
E.M. Preoperatoria	0,17	1,38	P:0,7- Urg:3,8	0,04	0,81	P:0,7- Urg:3,8

OTRA ACTIVIDAD QUIRÚRGICA						
P.Q. Fuera Quirofano en Qui.06	0	0	0	0	0	0

L.E. QUIRÚRGICA TOTAL						
PACIENTES				32	38	
ÍNDICE ENTRADAS/SALIDAS	0,69	0,80		0,96	0,98	<1

L.E. QUIRÚRGICA ESTRUCTURAL

PACIENTES				30	29	
DEMORA MEDIA				66,03	51,28	60,00
TRAMOS L.E. ESTRUCTURAL	0-90 días	91-180 días	181-365 días	>365 días	TOTAL	
	21	9	0	0	30	

CONSULTAS EXTERNAS						
PRIMERAS	246	231	269	2.898	2.988	2.985
SUCESIVAS	319	330	367	2.889	3.334	3.353
R/ SUCESIVAS/PRIMERAS	1,30	1,43	1,36	1,00	1,12	1,12
% PRIMERAS DE ALTA RESOLUCIÓN	34,15	19,48	>10%	28,43	23,39	10,00
REPROGRAMACIONES CEX PRIMERAS	8,45	10,14	<7,00%	10,19	12,04	7,00

L.E. TOTAL						
PACIENTES				206	230	

L.E. ESTRUCTURAL

PACIENTES				193	196	
DEMORA MEDIA				13,37	13,83	30

IND. ENTR/SAL L.E. ESTRUCT.	entradas	salidas	% Entr./Sal
	2930	2898	1,01

OTRAS ACTIVIDADES						
AUDIOMETRÍAS	183	132	177	1.746	1612	1777
ENDOSCOPIAS	104	78	68	1.066	977	734
BIOPSIAS	7	6	4	72	59	58
PRUEBAS DE ALERGIA	5	61	10	61	10	110
ÉXITUS	0	0	0	0	3	0
INTERCONSULTAS HOSPITALIZACION	5	4	8	80	85	96

SERVICIO OFTALMOLOGIA
MES: NOVIEMBRE, 2015

HOSPITALIZACIÓN	Mes			Acumulado		
	año actual	año anterior	previsto	año actual	año anterior	previsto
I. PROGRAMADOS	3	0	6	32	36	46
I. URGENTES	0	0	0	3	0	0
TOTAL INGRESOS	3	0	6	35	36	46
TRASLADOS	0	0	0	0	0	0
INGRESOS * SERVICIOS	3	0	6	35	36	46
ALTAS	0	0	6	32	36	46
REINGRESOS <31 DIAS	0	0	0	0	1	0
% REINGRESOS <31DIAS	#¡DIV/0!	#¡DIV/0!	0,00	0,00	2,78	0
ESTANCIAS	5	0	11	77	71	81
ESTANCIA MEDIA	1,67	#¡DIV/0!	1,75	2,20	1,97	1,75

URGENCIAS						
URG. ATENDIDAS	94	79	72	866	844	864
URG. INGRESADAS	0	0	0	3	0	0
% INGRESADAS/ATENDIDAS	0,00	0,00	0,00	0,35	0,00	0,00
% READM.en <72 HORAS	9,57	1,27	-	7,39	5,57	-

ACTIVIDAD QUIRÚRGICA						
I.Q. PROGR. CON INGRESO	3	0	6	31	35	46
I.Q. PROGR. AMBULATORIAS	130	117	172	1.222	1176	1464
total I.Q. Programadas	133	117	178	1.253	1211	1510
I.Q. URG. CON INGRESO	0	0	0	3	0	0
I.Q. URG. AMBULATORIAS	1	0	0	2	4	7
RDTº. DE QUIRÓFANO MAÑANAS	71,67	64,51	76,00	65,44	62,59	76,00
RDTº. DE QUIRÓFANO TARDES	0,00	0,00	76,00	0,00	0,00	76,00
RDTº. DE QUIRÓFANO M+T	71,67	64,51	76,00	65,44	62,59	76,00
% I.Q. SUSPENDIDAS	4,32	4,10	<3,7%	4,20	4,87	<3,7%
E.M. PREOPERATORIA	0,67	0,00	P:0,7- Urg:3,8	1,00	1,00	P:0,7- Urg:3,8
TRASPLANTE DE CÓRNEA	1	0	1	5	3	11
L.E. QUIRÚRGICA TOTAL						
PACIENTES				562	548	
ÍNDICE ENTRADAS/SALIDAS				1,02	0,88	1

L.E. QUIRÚRGICA ESTRUCTURAL

PACIENTES				531	515	
DEMORA MEDIA				82,73	83,97	60
TRAMOS L.E. ESTRUCTURAL						
	0-90 días	91-180 días	181-365 días	>365 días	TOTAL	
	301	230	0	0	531	

CONSULTAS EXTERNAS

PRIMERAS	421	451	576	4.713	5.408	6.183
SUCESIVAS	591	621	997	5.755	6.337	8.484
R/ SUCESIVAS/PRIMERAS	1,40	1,38	1,73	1,22	1,17	1,37
% PRIMERAS DE ALTA RESOLUCIÓN	0,00	0,00	>10%	0,02	0,02	10,00
REPROGRAMACIONES CEX PRIMERAS	45,09	15,80	<7,00%	18,13	11,29	7,00
L.E. TOTAL						
PACIENTES				1.330	675	
L.E. ESTRUCTURAL						
PACIENTES				1.256	635	
DEMORA MEDIA				57,95	24,72	30

IND. ENTR/SAL L.E. ESTRUCT.

	entradas	salidas	% Entr./Sal
	4153	3454	1,20

LÁSER	7	4	12	91	74	112
RETINOGRAFÍA	117	99	1	1475	127	6
YAG	38	36	39	336	288	393
ANGIOFLUORESCENINGRAFÍA	9	6	21	83	71	188
CAMPIMETRIA	67	81	67	661	643	733



LISTAS DE ESPERA

LÁSER

YAG

ANGIOF.

CAMPIMET.

PACIENTES
DEMORA MEDIA
PACIENTES
DEMORA MEDIA
PACIENTES
DEMORA MEDIA
PACIENTES
DEMORA MEDIA

41	30	
0,00	0,00	
156	119	
0,00	0,00	
4,00	3	
12,33	0,00	
543	498	
20,41	0,00	

INTERCONSULTAS HOSPITALIZACION	6	3	11	57	62	165
--------------------------------	---	---	----	----	----	-----

AGC: **MEDICINA INTERNA**

MES: **NOVIEMBRE, 2015**

HOSPITALIZACIÓN	Mes			Acumulado		
	año actual	año anterior	previsto	año actual	año anterior	previsto
I. PROGRAMADOS	15	10	18	131	154	148
I. URGENTES	246	253	289	3.156	3.192	3.142
TOTAL INGRESOS	261	263	307	3.287	3.346	3.290
TRASLADOS	22	30	24	294	285	325
INGRESOS * SERVICIOS	283	293	331	3.581	3.631	3.615
ALTAS	267	230	307	3.404	3.454	3.290
REINGRESOS <31 DIAS	43	29	0	455	440	0
% REINGRESOS <31 DIAS	16,10	12,61	0,00	13,37	12,74	0,00
ESTANCIAS	1.990	2.084	2.231	26.065	27.064	24.137
E. MEDIA	7,03	7,11	6,74	7,28	7,45	6,68

URGENCIAS						
URG. ATENDIDAS	279	290	359	3566	3559	3877
URG. INGRESADAS	247	251	284	3143	3181	3151
% INGRES./ATENDIDAS	88,53	86,55	79,11	88,14	89,38	81,27

CONSULTAS EXTERNAS						
PRIMERAS	848	867	957	8.954	9.171	8.672
SUCESIVAS	1.861	2.008	1.465	17.907	18.123	13.233
R/ SVAS/PRIM.	2,19	2,32	1,53	2,00	1,98	1,53

L.E. TOTAL

PACIENTES	1.065	1.125
-----------	--------------	-------

L.E. ESTRUCTURAL

PACIENTES	970	1.022
-----------	------------	-------

IND. ENTR/SAL L.E. ESTRUCT.	entradas	salidas	% Entr./Sal
	9188	8954	6,18

ÉXITUS	27	20	-	259	216	-
--------	----	----	---	-----	-----	---

INTERCONSULTAS HOSPITALIZACION	97	87	78	1035	1049	865
--------------------------------	----	----	----	------	------	-----

AGC **MEDICINA INTERNA**
SECCIÓN: **TOTAL CARDIOLOGÍA**
(hospitalización tradicional+ hosp. UCE)
MES: **NOVIEMBRE, 2015**

HOSPITALIZACIÓN	año actual	año anterior	previsto	año actual	año anterior	previsto
I. PROGRAMADOS	6	3	7	52	56	50
I. URGENTES	30	37	55	456	484	546
TOTAL INGRESOS	36	40	62	508	540	596
TRASLADOS	15	23	13	172	187	173
INGRESOS * SERVICIOS	51	63	75	680	727	769
ALTAS	42	48	62	616	660	596
REINGRESOS <31 DIAS	5	2	0	60	56	0
% REINGRESOS <31DIAS	11,90	4,17	0,00	9,74	8,48	0,00
ESTANCIAS	177	282	407	3.187	3.647	4.159
E. MEDIA	3,47	4,48	5,43	4,69	5,02	5,41

URGENCIAS	año actual	año anterior	previsto	año actual	año anterior	previsto
URG. ATENDIDAS	37	37	54	515	499	588
URGENCIAS INGRESADAS	30	36	51	454	476	545
% INGRES./ATENDIDAS	81,08	97,30	94,44	88,16	95,39	92,69
% READM.en <72 HORAS	5,56	2,70	-	2,53	2,00	-

ACTIVIDAD QUIRÚRGICA	Mes			Acumulado		
	año actual	año anterior	previsto	año actual	año anterior	previsto
RDTº. DE QUIROFANO MAÑANAS	76,11	68,25	76,00	65,11	68,13	76,00

CONSULTAS EXTERNAS	año actual	año anterior	previsto	año actual	año anterior	previsto
PRIMERAS	196	206	243	1.817	1.852	1.879
SUCESIVAS	185	211	156	1.760	1.718	1.317
R/ SVAS/PRIM.	0,94	1,02	0,64	0,97	0,93	0,70
% PRIMERAS DE ALTA RESOLUCIÓN	16,33	27,67	>10%	23,83	21,71	10,00
REPROGRAMACIONES	46,72		<7,00%	38,78		7

L.E. TOTAL						
PACIENTES				308	253	
L.E. ESTRUCTURAL						
PACIENTES				283	235	
DEMORA MEDIA				25	26	25

IND. ENTR/SAL L.E. ESTRUCT.	entradas	salidas	% Entr./Sal
	1950	1817	1,07

PRUEBAS	año actual	año anterior	previsto	año actual	año anterior	previsto
ELECTROCARDIOGRAMAS	565	686	762	5.657	6.592	6.274
ECOCARDIOGRAMAS	194	177	200	2.157	2.221	2.162
PRUEBAS DE ESFUERZO	39	28	43	360	366	431
HOLTER	92	34	17	355	315	184
ECOCARD.TRANSESOFÁGICOS	4	6	22	34	38	42
MARCAPASOS IMPLANTADOS	8	8	9	73	80	92

LISTA ESP. ECOCARDIOGRAMA						
PACIENTES				93	88	
DEMORA MEDIA				55,29	40,38	25
LISTA ESP. PRUEBA ESFUERZO						
PACIENTES				3	4	
DEMORA MEDIA				46,00	19,00	35

ÉXITUS	0	0	-	1	4	-
INTERCONSULTAS HOSPITALIZACIÓN	14	14	14	157	203	166

AGC: **MEDICINA INTERNA**
SECCIÓN: **CARDIOLOGÍA**
(hospitalización tradicional)
MES: **NOVIEMBRE, 2015**

HOSPITALIZACIÓN	Mes			Acumulado		
	año actual	año anterior	previsto	año actual	año anterior	previsto
I. PROGRAMADOS	6	3	7	52	56	50
I. URGENTES	29	33	48	420	429	463
TOTAL INGRESOS	35	36	55	472	485	513
TRASLADOS	14	21	12	169	182	164
INGRESOS * SERVICIOS	49	57	67	641	667	677
ALTAS	40	45	55	578	606	513
REINGRESOS <31 DIAS	5	2	0	56	54	0
% REINGRESOS <31DIAS	12,50	4,44	0,00	9,69	8,91	0,00
ESTANCIAS	167	265	375	3.018	3.419	3.791
E. MEDIA	3,41	4,65	5,60	4,71	5,13	5,60

URGENCIAS						
URG. ATENDIDAS	37	37	54	515	499	588
URGENCIAS INGRESADAS	30	36	51	454	476	545
% INGRESADAS/ATENDIDAS	81,08	97,30	94,44	88,16	95,39	92,69
% READM.en <72 HORAS	5,56	2,70	-	2,53	2,00	-

ACTIVIDAD QUIRÚRGICA	Mes			Acumulado		
	año actual	año anterior	previsto	año actual	año anterior	previsto
I.Q. PROGR. CON INGRESO	2	4	0	27	35	0
I.Q. PROGR. AMBULATORIAS	6	2	3	44	40	40
total I.Q. Programadas	8	6	3	71	75	40
I.Q. URG. CON INGRESO	0	2	0	2	4	0
I.Q. URG. AMBULATORIAS	0	0	0	0	1	0
RDTº. DE QUIRÓFANO MAÑANAS	76,11	68,25	76,00	65,11	68,13	76,00
% I.Q. SUSPENDIDAS	20,00	14,29		11,25	5,06	

CONSULTAS EXTERNAS						
PRIMERAS	196	206	243	1.817	1.852	1.879
SUCESIVAS	185	211	156	1.760	1.718	1.317
R/ SVAS/PRIM.	0,94	1,02	0,64	0,97	0,93	0,70
% PRIMERAS DE ALTA RESOLUCIÓN	16,33	27,67	>10%	23,83	21,71	10,00
REPROGRAMACIONES CEX PRIMERAS	46,72	32,47	<7,00%	38,78	39,1	7

L.E. TOTAL						
PACIENTES				308	253	
L.E. ESTRUCTURAL						
PACIENTES				283	235	
DEMORA MEDIA				25	26	25
IND. ENTR/SAL L.E. ESTRUCT.	entradas	salidas	% Entr./Sal			
	1950	1817	1,07			

PRUEBAS						
ELECTROCARDIOGRAMAS	565	686	762	5.657	6592	6274
ECOCARDIOGRAMAS	194	177	200	2.157	2221	2162
PRUEBAS DE ESFUERZO	39	28	43	360	366	431
HOLTER	92	34	17	355	315	184
ECOCARD.TRANSESOFÁGICOS	4	6	22	34	38	42
MARCAPASOS IMPLANTADOS	8	8	9	73	80	92

LISTA ESP. ECOCARDIOGRAMA						
PACIENTES				93	88	
DEMORA MEDIA				55,29	40,38	25
LISTA ESP. PRUEBA ESFUERZO						
PACIENTES				3	4	
DEMORA MEDIA				46,00	19,00	35

ÉXITUS	0	0	0	1	3	0
INTERCONSULTAS HOSPITALIZACION	14	14	14	157	203	166

SECCIÓN: CARDIOLOGÍA - U.C.E.
MES: NOVIEMBRE, 2015

HOSPITALIZACIÓN	año actual	año anterior	previsto	año actual	año anterior	previsto
I. URGENTES	1	4	7	36	55	83
TOTAL INGRESOS	1	4	7	36	55	83
TRASLADOS	1	2	1	3	5	9
INGRESOS * SERVICIOS	2	6	8	39	60	92
ALTAS	2	3	7	38	54	83
REINGRESOS <31 DIAS	0	0	0	4	2	0
% REINGRESOS <31 DIAS	0	0	0	11	4	0
ESTANCIAS	10	17	32	169	228	368
E. MEDIA	5,00	2,83	4,00	4,33	3,80	4,00

ÉXITOS	0	0	0	0	1	0
--------	---	---	---	---	---	---

AGC **MEDICINA INTERNA**
SECCIÓN: TOTAL DIGESTIVO
(hospitalización tradicional+ hosp. UCE)
MES: NOVIEMBRE, 2015

HOSPITALIZACIÓN	Mes			Acumulado		
	año actual	año anterior	previsto	año actual	año anterior	previsto
I. PROGRAMADOS	2	0	3	9	12	18
I. URGENTES	22	26	30	291	333	350
TOTAL INGRESOS	24	26	33	300	345	368
TRASLADOS	0	0	1	11	14	36
INGRESOS * SERVICIOS	24	26	34	311	359	404
ALTAS	24	17	33	289	322	368
REINGRESOS <31 DIAS	3	3	0	38	45	0
% REINGRESOS <31DIAS	12,50	17,65	0,00	13,15	13,98	0,00
ESTANCIAS	168	250	262	2.496	3.367	3.023
E. MEDIA	7,00	9,62	7,71	8,03	9,38	7,48

URGENCIAS						
URG. ATENDIDAS	24	29	38	309	346	407
URGENCIAS INGRESADAS	22	26	29	284	326	349
% INGRES./ATENDIDAS	91,67	89,66	76,32	91,91	94,22	85,75
% READM.en <72 HORAS	13,04	7,14	-	10,06	5,81	-

CONSULTAS EXTERNAS						
PRIMERAS	182	206	191	2.346	2.298	1.817
SUCESIVAS	317	360	304	3.427	3.055	2.855
R/ SVAS/PRIM.	1,74	1,75		1,46	1,33	1,57
% PRIMERAS DE ALTA RESOLUCIÓN	1,65	2,43	>10%	0,98	2,52	10,00
REPROGRAMACIONES	16,31	31,63	<7,00%	21,97	33,62	<7,00%
L.E. TOTAL						
PACIENTES				293	365	
L.E. ESTRUCTURAL						
PACIENTES				272	344	
DEMORA MEDIA				20	32	50

IND. ENTR/SAL L.E. ESTRUCT.	entradas	salidas	% Entr./Sal
	2369	2346	1,01

ÉXITUS	2	2	-	13	11	-
--------	---	---	---	----	----	---

ENDOSCOPIAS						
GASTROSCOPIAS	109	88	106	1397	1185	1011
COLONOSCOPIAS	91	94	101	1227	1079	928
LISTA ESP. GASTROSCOPIAS						
PACIENTES				322	421	
DEMORA MEDIA				61	93,43	35
LISTA ESP. COLONOSCOPIAS						
PACIENTES				613	432	
DEMORA MEDIA				75,34	67,21	30
INTERCONSULTAS HOSPITALIZACION	14	8	8	105	109	73

AGC **MEDICINA INTERNA**
SECCIÓN: **DIGESTIVO**
(hospitalización tradicional)
MES: **NOVIEMBRE, 2015**

HOSPITALIZACIÓN	año actual	año anterior	previsto	año actual	año anterior	previsto
I. PROGRAMADOS	2	0	3	9	12	18
I. URGENTES	21	25	28	286	327	324
TOTAL INGRESOS	23	25	31	295	339	342
TRASLADOS	0	0	1	11	12	19
INGRESOS * SERVICIOS	23	25	32	306	351	361
ALTAS	23	16	31	284	314	342
REINGRESOS <31 DIAS	3	3	0	37	45	0
% REINGRESOS <31 DIAS	13,04	18,75	0,00	13,03	14,33	0,00
ESTANCIAS	167	240	256	2.466	3.248	2.888
E. MEDIA	7,26	9,60	8,00	8,06	9,25	8,00
URGENCIAS						
URG. ATENDIDAS	24	29	38	309	346	407
URGENCIAS INGRESADAS	22	26	29	284	326	349
% INGRESADAS/ATENDIDAS	91,67	89,66	76,32	91,91	94,22	85,75
% READM.en <72 HORAS	13,04	7,14	-	10,06	5,81	-

ACTIVIDAD QUIRÚRGICA	Mes			Acumulado		
	año actual	año anterior	previsto	año actual	año anterior	previsto
I.Q. Progr. con ingreso	1	1	0	14	10	0
I.Q. Progr. Ambulatorias	1	0	0	12	3	0
total I.Q. Programadas	2	1	0	26	13	0
I.Q. Urg. con ingreso	0	1	0	4	2	0
I.Q. Urg. Ambulatorias	0	0	0	0	2	0
% I.Q. Suspendidas	0,00	50,00		13,33	7,14	

CONSULTAS EXTERNAS	año actual	año anterior	previsto	año actual	año anterior	previsto
PRIMERAS	182	206	191	2.346	2.298	1.817
SUCESIVAS	317	360	304	3.427	3.055	2.855
R/ SVAS/PRIM.	1,74	1,75	1,59	1,46	1,33	1,57
% PRIMERAS DE ALTA RESOLUCIÓN	1,65	2,43	>10%	0,98	2,52	10,00
REPROGRAMACIONES CEX PRIMERAS	16,31	31,63	<7,00%	21,97	33,62	<7,00%

L.E. TOTAL						
PACIENTES				293	365	
L.E. ESTRUCTURAL						
PACIENTES				272	344	
DEMORA MEDIA				19,72	32	50
IND. ENTR/SAL L.E. ESTRUCT.	entradas	salidas	% Entr./Sal			
	2369	2346	1,01			

SALA DE ENDOSCOPIAS						
GASTROSCOPIAS	109	88	106	1397	1185	1011
COLONOSCOPIAS	91	94	101	1227	1079	928
LISTA ESP. GASTROSCOPIAS						
PACIENTES				322	421	
DEMORA MEDIA				60,57	93,43	25
LISTA ESP. COLONOSCOPIAS						
PACIENTES				613	432	
DEMORA MEDIA				75,34	67,21	30

ÉXITUS	2	2	0	13	11	0
INTERCONSULTAS HOSPITALIZACIÓN	14	8	8	105	109	73

SECCIÓN: DIGESTIVO - U.C.E.

MES: NOVIEMBRE, 2015

HOSPITALIZACIÓN	Mes			Acumulado		
	año actual	año anterior	previsto	año actual	año anterior	previsto
I. URGENTES	1	1	2	5	6	26
TOTAL INGRESOS	1	1	2	5	6	26
TRASLADOS	0	0	0	0	2	17
INGRESOS * SERVICIOS	1	1	2	5	8	43
ALTAS	1	1	2	5	8	26
REINGRESOS <31 DIAS	0	0	0	1	0	0
% REINGRESOS <31 DIAS	0	0	0	20	0	0
ESTANCIAS	1	10	6	30	119	135
E. MEDIA	1,00	10,00	3,15	6,00	14,88	3,15
ÉXITUS	0	0	0	0	0	0

AGC: **MEDICINA INTERNA**
SECCIÓN: **TOTAL ENDOCRINOLOGÍA**
 (hospitalización tradicional+ hosp. UCE)
MES: **NOVIEMBRE, 2015**

HOSPITALIZACIÓN	Mes			Acumulado		
	año actual	año anterior	previsto	año actual	año anterior	previsto
I. PROGRAMADOS	1	0	0	4	4	0
I. URGENTES	0	0	3	8	13	23
TOTAL INGRESOS	1	0	3	12	17	23
TRASLADOS	0	0	1	1	2	7
INGRESOS * SERVICIOS	1	0	4	13	19	30
ALTAS	1	0	3	11	17	23
REINGRESOS <31 DIAS	1	0	0	1	0	0
% REINGRESOS <31DIAS	100	#¡DIV/0!	0	9	0	0
ESTANCIAS	5	0	17	269	84	127
E. MEDIA	5,00	#¡DIV/0!	4,30	20,69	4,42	4,25

URGENCIAS						
URG. ATENDIDAS	0	0	3	10	13	35
URGENCIAS INGRESADAS	0	0	3	8	13	27
% INGRES./ATENDIDAS	#¡DIV/0!	#¡DIV/0!	100,00	80,00	100,00	77,14
% READM.en <72 HORAS	0,00	0,00	-	10,00	15,38	-

CONSULTAS EXTERNAS						
PRIMERAS	101	109	120	972	1.085	1.030
SUCESIVAS	352	366	276	3.448	3.232	2.394
R/ SVAS/PRIM.	3,49	3,36	2,30	3,55	2,98	2,32
% PRIMERAS DE ALTA RESOLUCIÓN	0,00	0,00	>10%	0,00	0,00	10,00
REPROGRAMACIONES	11,72	11,88	<7,00%	8,94	11,75	7
L.E. TOTAL						
PACIENTES				82	57	
L.E. ESTRUCTURAL						
PACIENTES				71	47	
DEMORA MEDIA				12	10	30

IND. ENTR/SAL L.E. ESTRUCT.	entradas	salidas	% Entr./Sal
	1016	972	1,05

ÉXITOS	0	0	-	0	0	-
--------	---	---	---	---	---	---

INTERCONSULTAS HOSPITALIZACION	14	12	19	191	185	186
--------------------------------	----	----	----	-----	-----	-----

AGC: **MEDICINA INTERNA**
SECCIÓN: **ENDOCRINOLOGÍA**
(hospitalización tradicional)
MES: **NOVIEMBRE, 2015**

HOSPITALIZACIÓN	Mes			Acumulado		
	año actual	año anterior	previsto	año actual	año anterior	previsto
I. PROGRAMADOS	1	0	0	4	4	0
I. URGENTES	0	0	3	7	12	21
TOTAL INGRESOS	1	0	3	11	16	21
TRASLADOS	0	0	1	1	2	7
INGRESOS * SERVICIOS	1	0	4	12	18	28
ALTAS	1	0	3	10	16	21
REINGRESOS <31 DIAS	1	0	0	1	0	0
% REINGRESOS <31DIAS	100	#¡DIV/0!	0	10	0	0
ESTANCIAS	5	0	17	40	83	120
E. MEDIA	5,00	#¡DIV/0!	4,30	3,33	4,61	4,30

URGENCIAS						
URG. ATENDIDAS	0	0	3	10	13	35
URGENCIAS INGRESADAS	0	0	3	8	13	27
% INGRESADAS/ATENDIDAS	#¡DIV/0!	#¡DIV/0!	100,00	80,00	100,00	77,14
% READM.en <72 HORAS	0,00	0,00	-	10,00	15,38	-

CONSULTAS EXTERNAS						
PRIMERAS	101	109	120	972	1.085	1.030
SUCESIVAS	352	366	276	3.448	3.232	2.394
R/ SVAS/PRIM.	3,49	3,36	2,30	3,55	2,98	2,32
% PRIMERAS DE ALTA RESOLUCIÓN	0,00	0,00	>10%	0,00	0,00	10,00
REPROGRAMACIONES CEX PRIMERAS	11,72	11,88	<7,00%	8,94	11,75	7
L.E. TOTAL						
PACIENTES				82	57	
L.E. ESTRUCTURAL						
PACIENTES				71	47	
DEMORA MEDIA				12	10	30

IND. ENTR/SAL L.E. ESTRUCT.	entradas	salidas	% Entr./Sal
	1016	972	1,05

ÉXITUS	0	0	0	0	1	0
--------	---	---	---	---	---	---

INTERCONSULTAS HOSPITALIZACION	14	12	19	191	185	186
--------------------------------	----	----	----	-----	-----	-----

SECCIÓN: **ENDOCRINOLOGÍA - U.C.E.**
MES: **NOVIEMBRE, 2015**

HOSPITALIZACIÓN	Mes			Acumulado		
	año actual	año anterior	previsto	año actual	año anterior	previsto
I. URGENTES	0	0	0	1	1	2
TOTAL INGRESOS	0	0	0	1	1	2
TRASLADOS	0	0	0	0	0	0
INGRESOS * SERVICIOS	0	0	0	1	1	2
ALTAS	0	0	0	1	1	2
REINGRESOS <31 DIAS	0	0	0	0	0	0
% REINGRESOS <31DIAS	#¡DIV/0!	#¡DIV/0!	#¡DIV/0!	0	0	0
ESTANCIAS	0	0	0	229	1	7
E. MEDIA	#¡DIV/0!	#¡DIV/0!	3,50	229,00	1,00	3,50

ÉXITUS	0	0	0	0	0	0
--------	---	---	---	---	---	---

AGC **MEDICINA INTERNA**
SECCIÓN: **TOTAL MEDICINA INTERNA**

(hospitalización tradicional+ hospitalización UCE)

MES: **NOVIEMBRE, 2015**

HOSPITALIZACIÓN	Mes			Acumulado		
	año actual	año anterior	previsto	año actual	año anterior	previsto
I. PROGRAMADOS	2	2	4	22	28	33
I. URGENTES	138	119	121	1.690	1.587	1.365
TOTAL INGRESOS	140	121	125	1.712	1.615	1.398
TRASLADOS	4	5	6	73	58	66
INGRESOS * SERVICIOS	144	126	131	1.785	1.673	1.464
ALTAS	137	99	125	1.715	1.625	1.398
REINGRESOS <31 DIAS	28	18	0	277	248	0
% REINGRESOS <31DIAS	20,44	18,18	0,00	16,15	15,26	0,00
ESTANCIAS	1.106	829	839	13.051	12.331	9.311
E. MEDIA	7,68	6,58	6,40	7,31	7,37	6,36

URGENCIAS						
URG. ATENDIDAS	162	148	168	2011	1919	1808
URGENCIAS INGRESADAS	139	118	129	1693	1604	1367
% INGRES./ATENDIDAS	85,80	79,73	76,79	84,19	83,59	75,61
% READM.en <72 HORAS	4,27	6,99	-	5,21	5,33	-

CONSULTAS EXTERNAS						
PRIMERAS	107	104	108	1.055	1.057	1.112
SUCESIVAS	395	387	311	3.050	3.214	2.601
R/ SVAS/PRIM.	3,69	3,72	2,88	2,89	3,04	2,34
% PRIMERAS DE ALTA RESOLUCIÓN	7,48	6,73	>10%	9,86	4,16	10,00
REPROGRAMACIONES	28,57	21,29	<7,00%	24,07	23,72	7

<u>L.E. TOTAL</u>						
PACIENTES				126	157	

<u>L.E. ESTRUCTURAL</u>						
PACIENTES				110	138	
DEMORA MEDIA				26	25	30

IND. ENTR/SAL L.E. ESTRUCT.	entradas	salidas	% Entr./Sal
	1082	1055	1,03

ÉXITUS	22	13	-	211	166	-
--------	----	----	---	-----	-----	---

INTERCONSULTAS HOSPITALIZACION	23	29	19	285	278	220
--------------------------------	----	----	----	-----	-----	-----

AGC: **MEDICINA INTERNA**
SECCIÓN: **MEDICINA INTERNA**
(hospitalización tradicional)
MES: **NOVIEMBRE, 2015**

HOSPITALIZACIÓN	Mes			Acumulado		
	año actual	año anterior	previsto	año actual	año anterior	previsto
I. PROGRAMADOS	2	2	4	22	28	33
I. URGENTES	114	96	81	1.286	1.225	898
TOTAL INGRESOS	116	98	85	1.308	1.253	931
TRASLADOS	4	3	5	71	52	56
INGRESOS * SERVICIOS	120	101	90	1.379	1.305	987
ALTAS	113	76	85	1.322	1.263	931
REINGRESOS <31 DIAS	25	15	0	228	204	0
% REINGRESOS <31DIAS	22,12	19,74	0,00	17,25	16,15	0,00
ESTANCIAS	973	664	675	11.044	10.154	7.403
E. MEDIA	8,11	6,57	7,50	8,01	7,78	7,50

URGENCIAS						
URG. ATENDIDAS	162	148	168	2011	1919	1808
URGENCIAS INGRESADAS	139	118	129	1693	1604	1367
% INGRESADAS/ATENDIDAS	85,80	79,73	76,79	84,19	83,59	75,61
% READM.en <72 HORAS	4,27	6,99	-	5,21	5,33	-

CONSULTAS EXTERNAS						
PRIMERAS	107	104	108	1.055	1.057	1.112
SUCESIVAS	395	387	311	3.050	3.214	2.601
R/ SVAS/PRIM.	3,69	3,72	2,88	2,89	3,04	2,34
% PRIMERAS DE ALTA RESOLUCIÓN	7,48	6,73	>10%	9,86	4,16	10,00
REPROGRAMACIONES CEX PRIMERAS	28,57	21,29	<7,00%	24,07	23,72	7

L.E. TOTAL						
PACIENTES				126	157	
L.E. ESTRUCTURAL						
PACIENTES				110	138	
DEMORA MEDIA				26	25	30

IND. ENTR/SAL L.E. ESTRUCT.	entradas	salidas	% Entr./Sal
	1082	1055	1,03

ÉXITUS	22	12	0	193	155	0
--------	----	----	---	-----	-----	---

INTERCONSULTAS HOSPITALIZACION	23	29	19	285	278	220
--------------------------------	----	----	----	-----	-----	-----

SECCIÓN: **MEDICINA INTERNA - U.C.E.**
MES: **NOVIEMBRE, 2015**

HOSPITALIZACIÓN	Mes			Acumulado		
	año actual	año anterior	previsto	año actual	año anterior	previsto
I. URGENTES	24	23	40	404	362	467
TOTAL INGRESOS	24	23	40	404	362	467
TRASLADOS	0	2	1	2	6	10
INGRESOS * SERVICIOS	24	25	41	406	368	477
ALTAS	24	23	40	393	362	467
REINGRESOS <31 DIAS	3	3	0	49	44	0
% REINGRESOS <31DIAS	12,50	13,04	0,00	12,47	12,15	0,00
ESTANCIAS	133	165	164	2.007	2.177	1.908
E. MEDIA	5,54	6,60	4,00	4,94	5,92	4,00

ÉXITUS	0	1	0	18	11	0
--------	---	---	---	----	----	---

AGC **MEDICINA INTERNA**
SECCIÓN: **TOTAL NEUROLOGÍA**

(hospitalización tradicional+ hospitalización UCE)

MES: **NOVIEMBRE, 2015**

HOSPITALIZACIÓN	Mes			Acumulado		
	año actual	año anterior	previsto	año actual	año anterior	previsto
I. PROGRAMADOS	3	3	3	23	38	22
I. URGENTES	27	40	43	364	415	451
TOTAL INGRESOS	30	43	46	387	453	473
TRASLADOS	0	0	1	12	9	20
INGRESOS * SERVICIOS	30	43	47	399	462	493
ALTAS	31	42	46	397	460	473
REINGRESOS <31 DIAS	1	3	0	22	22	0
% REINGRESOS <31DIAS	3,23	7,14	0,00	5,54	4,78	0,00
ESTANCIAS	221	420	379,20	2.952	3.741	3.892
E. MEDIA	7,37	9,77	8,07	7,40	8,10	7,89

URGENCIAS						
URG. ATENDIDAS	27	43	50	371	421	540
URGENCIAS INGRESADAS	27	40	39	360	407	455
% INGRES./ATENDIDAS	100,00	93,02	78,00	97,04	96,67	84,26
% READM.en <72 HORAS	14,81	7,32	-	8,87	8,85	-

CONSULTAS EXTERNAS						
PRIMERAS	188	158	168	1.738	1.798	1.580
SUCESIVAS	361	449	259	3.808	4.592	2.561
R/ SVAS/PRIM.	1,92	2,84	1,54	2,19	2,55	1,62
% PRIMERAS DE ALTA RESOLUCIÓN	0,00	0,00	>10%	0,00	0,00	10,00
REPROGRAMACIONES	6,11	17,13	<7,00%	11,74	24,84	7
L.E. TOTAL						
PACIENTES				68	128	
L.E. ESTRUCTURAL						
PACIENTES				66	110	
DEMORA MEDIA				9	12	30

IND. ENTR/SAL L.E. ESTRUCT.	entradas	salidas	% Entr./Sal
	1683	1738	0,97

ÉXITOS	2	4	-	17	24	-
--------	---	---	---	----	----	---

INTERCONSULTAS HOSPITALIZACION	15	13	9	159	152	118
--------------------------------	----	----	---	-----	-----	-----

AGC MEDICINA INTERNA

SECCIÓN: NEUROLOGÍA

(hospitalización tradicional)

MES: NOVIEMBRE, 2015

HOSPITALIZACIÓN	Mes			Acumulado		
	año actual	año anterior	previsto	año actual	año anterior	previsto
I. PROGRAMADOS	3	3	3	23	38	22
I. URGENTES	26	35	39	338	397	387
TOTAL INGRESOS	29	38	42	361	435	409
TRASLADOS	0	0	1	12	9	20
INGRESOS * SERVICIOS	29	38	43	373	444	429
ALTAS	29	38	42	371	441	409
REINGRESOS <31 DIAS	1	3	0	21	22	0
% REINGRESOS <31DIAS	3,45	7,89	0,00	5,66	4,99	0,00
ESTANCIAS	206	402	361	2.798	3.642	3.604
E. MEDIA	7,10	10,58	8,40	7,50	8,20	8,40

URGENCIAS						
URG. ATENDIDAS	27	43	50	371	421	540
URGENCIAS INGRESADAS	27	40	39	360	407	455
% INGRESADAS/ATENDIDAS	100,00	93,02	78,00	97,04	96,67	84,26
% READM.en <72 HORAS	14,81	7,32	-	8,87	8,85	-

CONSULTAS EXTERNAS						
PRIMERAS	188	158	168	1.738	1.798	1.580
SUCESIVAS	361	449	259	3.808	4.592	2.561
R/ SVAS/PRIM.	1,92	2,84	1,54	2,19	2,55	1,62
% PRIMERAS DE ALTA RESOLUCIÓN	0,00	0,00	>10%	0,00	0,00	10,00
REPROGRAMACIONES CEX PRIMERAS	6,11	17,13	<7,00%	11,74	24,84	7

L.E. TOTAL						
PACIENTES				68	128	
L.E. ESTRUCTURAL						
PACIENTES				66	110	
DEMORA MEDIA				9	12	30

IND. ENTR/SAL L.E. ESTRUCT.	entradas	salidas	% Entr./Sal
	1683	1738	0,97

ÉXITUS	2	4	0	17	23	0
--------	---	---	---	----	----	---

INTERCONSULTAS HOSPITALIZACION	15	13	9	159	152	118
--------------------------------	----	----	---	-----	-----	-----

SECCIÓN: NEUROLOGÍA - U.C.E.

MES: NOVIEMBRE, 2015

HOSPITALIZACIÓN	Mes			Acumulado		
	año actual	año anterior	previsto	año actual	año anterior	previsto
I. URGENTES	1	5	4	26	18	64
TOTAL INGRESOS	1	5	4	26	18	64
TRASLADOS	0	0	0	0	0	0
INGRESOS * SERVICIOS	1	5	4	26	18	64
ALTAS	2	4	4	26	19	64
REINGRESOS <31 DIAS	0	0	0	1	0	0
% REINGRESOS <31DIAS	0	0	0	4	0	0
ESTANCIAS	15	18	18	154	99	288
E. MEDIA	15,00	3,60	4,50	5,92	5,50	4,50

ÉXITUS	0	0	0	0	1	0
--------	---	---	---	---	---	---

AGC **MEDICINA INTERNA**
SECCIÓN: **TOTAL NEUMOLOGÍA**

(hospitalización tradicional+ hospitalización UCE)

MES: **NOVIEMBRE, 2015**

HOSPITALIZACIÓN	año actual	año anterior	previsto	año actual	año anterior	previsto
I. PROGRAMADOS	1	2	1	21	16	25
I. URGENTES	29	31	37	347	360	407
TOTAL INGRESOS	30	33	38	368	376	432
TRASLADOS	3	2	2	25	15	23
INGRESOS * SERVICIOS	33	35	40	393	391	455
ALTAS	32	24	38	376	370	432
REINGRESOS <31 DIAS	5	3	0	57	69	0
% REINGRESOS <31DIAS	15,63	12,50	0,00	15,16	18,65	0,00
ESTANCIAS	313	303	327	4.110	3.894	3.625
E. MEDIA	9,48	8,66	8,16	10,46	9,96	7,97

URGENCIAS	año actual	año anterior	previsto	año actual	año anterior	previsto
URG. ATENDIDAS	29	33	46	350	361	499
URGENCIAS INGRESADAS	29	31	33	344	355	408
% INGRES./ATENDIDAS	100,00	93,94	71,74	98,29	98,34	81,76
% READM.en <72 HORAS	6,90	3,13	-	6,27	4,71	-

CONSULTAS EXTERNAS	año actual	año anterior	previsto	año actual	año anterior	previsto
PRIMERAS	74	84	127	1.026	1.081	1.254
SUCESIVAS	251	235	159	2.414	2.312	1.505
R/ SVAS/PRIM.	3,39	2,80	1,25	2,35	2,14	1,20
% PRIMERAS DE ALTA RESOLUCIÓN	0,00	0,00	>10%	0,10	0,00	10,00
REPROGRAMACIONES	6,74	8,42	<7,00%	20,05	11,45	7

L.E. TOTAL						
PACIENTES				188	165	
L.E. ESTRUCTURAL						
PACIENTES				168	148	
DEMORA MEDIA				30	25	30

IND. ENTR/SAL L.E. ESTRUCT.	entradas	salidas	% Entr./Sal
	1088	1026	1,06

ÉXITUS	1	1	-	17	10	-
--------	---	---	---	----	----	---

OTRAS ACTIVIDADES	año actual	año anterior	previsto	año actual	año anterior	previsto
BRONCOSCOPIAS	10	10	10	81	86	92
POLISOMNOGRAFÍA	5	3	16	65	52	119
ESPIROMETRIAS	124	158	184	1.604	1.677	1.417

LISTAS DE ESPERA						
BRONCOSCOPIAS						
PACIENTES				0	0	
DEMORA MEDIA				0,00	0,00	
POLISOMNOGRAFÍAS						
PACIENTES	Externalizado			0	0	
DEMORA MEDIA				0,00	0,00	

ÉXITUS	0	0	0	1	1	0
--------	---	---	---	---	---	---

INTERCONSULTAS HOSPITALIZACION	17	11	9	138	122	102
--------------------------------	----	----	---	-----	-----	-----

AGC: MEDICINA INTERNA

SECCIÓN: NEUMOLOGÍA

(hospitalización tradicional)

MES: NOVIEMBRE, 2015

HOSPITALIZACIÓN	Mes			Acumulado		
	año actual	año anterior	previsto	año actual	año anterior	previsto
I. PROGRAMADOS	1	2	1	21	16	25
I. URGENTES	27	24	35	308	309	356
TOTAL INGRESOS	28	26	36	329	325	381
TRASLADOS	3	2	1	23	13	20
INGRESOS * SERVICIOS	31	28	37	352	338	401
ALTAS	29	22	36	336	319	381
REINGRESOS <31 DIAS	5	3	0	55	63	0
% REINGRESOS <31DIAS	17,24	13,64	0,00	16,37	19,75	0,00
ESTANCIAS	300	271	315	3.833	3.452	3.409
E. MEDIA	9,68	9,68	8,50	10,89	10,21	8,50
URGENCIAS						
URG. ATENDIDAS	29	33	46	350	361	499
URGENCIAS INGRESADAS	29	31	33	344	355	408
% INGRESADAS/ATENDIDAS	100,00	93,94	71,74	98,29	98,34	81,76
% READM.en <72 HORAS	6,90	3,13	-	6,27	4,71	-
CONSULTAS EXTERNAS						
PRIMERAS	74	84	127	1.026	1.081	1.254
SUCESIVAS	251	235	159	2.414	2.312	1.505
R/ SVAS/PRIM.	3,39	2,80	1,25	2,35	2,14	1,20
% PRIMERAS DE ALTA RESOLUCIÓN	0,00	0,00	>10%	0,10	0,00	10,00
REPROGRAMACIONES CEX PRIMERAS	6,74	8,42	<7,00%	20,05	11,45	7
L.E. TOTAL						
PACIENTES				188	165	
L.E. ESTRUCTURAL						
PACIENTES				168	148	
DEMORA MEDIA				30	25	30
IND. ENTR/SAL L.E. ESTRUCT.	entradas	salidas	% Entr./Sal			
	1088	1026	1,06			
OTRAS ACTIVIDADES						
BRONCOSCOPIAS	10	10	10	81	86	92
POLISOMNOGRAFÍA	5	3	16	65	52	119
ESPIROMETRIAS	124	158	184	1.604	1.677	1.417
LISTAS DE ESPERA						
BRONCOSCOPIAS						
PACIENTES				0	0	
DEMORA MEDIA				0,00	0,00	
POLISOMNOGRAFÍAS						
PACIENTES	Externalizado			0	0	
DEMORA MEDIA				0	0,00	
ÉXITOS	1	1	0	17	10	0
INTERCONSULTAS HOSPITALIZACION	17	11	9	138	122	102

SECCIÓN: NEUMOLOGÍA - U.C.E.

MES: NOVIEMBRE, 2015

HOSPITALIZACIÓN	Mes			Acumulado		
	año actual	año anterior	previsto	año actual	año anterior	previsto
I. URGENTES	2	7	2	39	51	51
TOTAL INGRESOS	2	7	2	39	51	51
TRASLADOS	0	0	1	2	2	3
INGRESOS * SERVICIOS	2	7	3	41	53	54
ALTAS	3	2	2	40	51	51
REINGRESOS <31 DIAS	0	0	0	2	6	0
% REINGRESOS <31DIAS	0,00	0,00	0,00	5,00	11,76	0,00
ESTANCIAS	13	32	12	277	442	216
E. MEDIA	6,50	4,57	4,00	6,76	8,34	4,00
ÉXITOS	0	0	0	0	0	0

AGC **MEDICINA INTERNA**
SECCIÓN: **UDAD. CORTA ESTANCIA**

(Suma de todas las "hospitalizaciones en UCE")

MES: **NOVIEMBRE, 2015**

HOSPITALIZACIÓN	Mes			Acumulado		
	año actual	año anterior	previsto	año actual	año anterior	previsto
I. URGENTES	29	40	55	511	493	693
TOTAL INGRESOS	29	40	55	511	493	693
TRASLADOS	1	4	3	7	15	39
INGRESOS * SERVICIOS	30	44	58	518	508	732
ALTAS	32	33	55	503	495	693
REINGRESOS <31 DIAS	3	3	0	57	52	0
ESTANCIAS	172	242	232	2.866	3.066	2.922
E. MEDIA	5,73	5,50	4,01	5,53	6,04	3,99
ÉXITUS	0	1	-	18	13	-

AGC **NEFROLOGIA**
SECCIÓN: **TOTAL NEFROLOGÍA**
(hospitalización tradicional+ hospitalización UCE)
MES: **NOVIEMBRE, 2015**

HOSPITALIZACIÓN	Mes			Acumulado		
	año actual	año anterior	previsto	año actual	año anterior	previsto
I. PROGRAMADOS	2	1	3	31	24	28
I. URGENTES	10	0	5	63	63	53
TOTAL INGRESOS	12	1	8	94	87	81
TRASLADOS	0	0	1	9	5	11
INGRESOS * SERVICIOS	12	1	9	103	92	92
ALTAS	13	2	7	95	88	77
REINGRESOS <31 DIAS	2	1	0	29	17	0
% REINGRESOS <31DIAS	15,38	50,00	0,00	30,53	19,32	0,00
ESTANCIAS	101	11	53	707	545	558
E. MEDIA	8,42	11,00	5,84	6,86	5,92	6,06

URGENCIAS						
URG. ATENDIDAS	9	2	6	62	88	67
URGENCIAS INGRESADAS	9	0	4	54	56	47
% INGRES./ATENDIDAS	100,00	0,00	66,67	87,10	63,64	70,15
% READM.en <72 HORAS	0,00	0,00	-	1,61	3,37	-

CONSULTAS EXTERNAS						
PRIMERAS	40	44	38	364	427	411
SUCESIVAS	143	137	152	1.469	1.434	1.297
R/ SVAS/PRIM.	3,58	3,11	4,00	4,04	3,36	3,16
% PRIMERAS DE ALTA RESOLUCIÓN	0,00	0,00	>10%	0,00	0,00	10,00
REPROGRAMACIONES CEX PRIMERAS	5,45	1,82	<7,00%	5,87	3,21	7
L.E. TOTAL						
PACIENTES				5	8	
L.E. ESTRUCTURAL						
PACIENTES				3	3	
DEMORA MEDIA				9	3	30

IND. ENTR/SAL L.E. ESTRUCT.	entradas	salidas	% Entr./Sal
	5	3	0,000

HEMODIÁLISIS						
SESIONES	422	403	408	4.484	4.489	4.488
PACIENTES	35	34	31,00	31,73	32,36	31,00
SESIONES Pacientes Agudos	15	0	0	83	38	0
ÉXITUS	0	0	-	4	5	-
INTERCONSULTAS HOSPITALIZACION	8	13	8	94	112	102
MAPA	19	22	40	291	250	325

AGC: NEFROLOGÍA
SECCIÓN: NEFROLOGÍA
(hospitalización tradicional)
MES: NOVIEMBRE, 2015

HOSPITALIZACIÓN	Mes			Acumulado		
	año actual	año anterior	previsto	año actual	año anterior	previsto
I. PROGRAMADOS	2	1	3	31	24	28
I. URGENTES	10	0	4	63	61	49
TOTAL INGRESOS	12	1	7	94	85	77
TRASLADOS	0	0	1	9	5	11
INGRESOS * SERVICIOS	12	1	8	103	90	88
ALTAS	13	2	7	95	86	77
REINGRESOS <31 DIAS	2	1	0	29	17	0
% REINGRESOS <31DIAS	15,38	50,00	0,00	30,53	19,77	0,00
ESTANCIAS	101	11	50	707	539	546
E. MEDIA	8,42	11,00	6,20	6,86	5,99	6,20

URGENCIAS						
URG. ATENDIDAS	9	2	6	62	88	67
URGENCIAS INGRESADAS	9	0	4	54	56	47
% INGRESADAS/ATENDIDAS	100,00	0,00	66,67	87,10	63,64	70,15
% READM.en <72 HORAS	0,00	0,00	-	1,61	3,37	-

CONSULTAS EXTERNAS						
PRIMERAS	40	44	38	364	427	411
SUCESIVAS	143	137	152	1.469	1.434	1.297
R/ SVAS/PRIM.	3,58	3,11	4,00	4,04	3,36	3,16
% PRIMERAS DE ALTA RESOLUCIÓN	0,00	0,00	>10%	0,00	0,00	10,00
REPROGRAMACIONES CEX PRIMERAS	5,45	1,82	<7,00%	5,87	3,21	7

L.E. TOTAL						
PACIENTES				5	8	
L.E. ESTRUCTURAL						
PACIENTES				3	3	
DEMORA MEDIA				9	3	30

IND. ENTR/SAL L.E. ESTRUCT.	entradas	salidas	% Entr./Sal
	5	3	0,00

HEMODIÁLISIS						
SESIONES (Aislados y Crónicos)	422	403	408	4.484	4.489	4.488
PACIENTES (Aislados y Crónicos)	35,00	34,00	31,00	31,73	32,36	31,00

SESIONES Pacientes Agudos	15	0		83	38	
---------------------------	----	---	--	----	----	--

ÉXITUS	0	0	0	4	5	0
INTERCONSULTAS HOSPITALIZACIÓN	8	13	8	94	112	102

MAPA	19	22	40	291	250	325
------	----	----	----	-----	-----	-----

SECCIÓN: NEFROLOGÍA - U.C.E.
MES: NOVIEMBRE, 2015

HOSPITALIZACIÓN	Mes			Acumulado		
	año actual	año anterior	previsto	año actual	año anterior	previsto
I. URGENTES	0	0	1	0	2	4
TOTAL INGRESOS	0	0	1	0	2	4
TRASLADOS	0	0	0	0	0	0
INGRESOS * SERVICIOS	0	0	1	0	2	4
ALTAS	0	0	0	0	2	0
REINGRESOS <31 DIAS	0	0	0	0	0	0
% REINGRESOS <31DIAS	#¡DIV/0!	#¡DIV/0!	#¡DIV/0!	#¡DIV/0!	0	#¡DIV/0!
ESTANCIAS	0	0	3	0	6	12
E. MEDIA	#¡DIV/0!	#¡DIV/0!	3,00	#¡DIV/0!	3,00	3,00

ÉXITUS	0	0	0	0	0	0
--------	---	---	---	---	---	---

AGC: **MEDICINA INTENSIVA**
MES: **NOVIEMBRE, 2015**

HOSPITALIZACIÓN	Mes			Acumulado		
	año actual	año anterior	previsto	año actual	año anterior	previsto
I. PROGRAMADOS	7	4	3	49	53	34
I. URGENTES	18	23	12	187	188	149
TOTAL INGRESOS	25	27	15	236	241	183
TRASLADOS	10	17	22	191	200	231
INGRESOS * SERVICIOS	35	44	37	427	441	414
ALTAS	14	7	15	102	101	183
REINGRESOS <31 DIAS	4	1	0	17	11	0
% REINGRESOS <31DIAS	28,57	14,29	0,00	16,67	10,89	0,00
ESTANCIAS	168	137	130	1.593	1.351	1.449
E. MEDIA	4,80	3,11	3,50	3,73	3,06	3,50

URGENCIAS						
URG. ATENDIDAS	20	17	15	166	168	181
URG. INGRESADAS	13	17	11	142	159	149
% INGRES./ATENDIDAS	65,00	100,00	73,33	85,54	94,64	82,32
% READM.en <72 HORAS	0,00	0,00	-	6,02	2,98	-

OTRAS ACTIVIDADES						
PACIENTES CON TELEMETRÍAS	4	31	34	388	417	349
PACIENTES DE REANIMACIÓN	22	14	19	180	156	185
NUTRICIONES PARENTERALES	29	28	46	359	471	558

ÉXITUS	4	2	0	27	28	0
--------	---	---	---	----	----	---

INTERCONSULTAS HOSPITALIZACION	5	5	7	62	66	73
--------------------------------	---	---	---	----	----	----

SERVICIO: U. CUIDADOS PALIATIVOS
MES: NOVIEMBRE, 2015

HOSPITALIZACIÓN	Mes			Acumulado		
	año actual	año anterior	previsto	año actual	año anterior	previsto
I. PROGRAMADOS	1	0	0	7	4	0
I. URGENTES	5	7	5	62	57	74
TOTAL INGRESOS	6	7	5	69	61	74
TRASLADOS	1	3	4	12	20	33
INGRESOS * SERVICIOS	7	10	9	81	81	107
ALTAS	7	11	5	76	79	74
REINGRESOS <31 DIAS	2	1	0	15	20	0
% REINGRESOS <31DIAS	28,57	9,09	0,00	19,74	25,32	0,00
ESTANCIAS	47	59	54	407	497	642
E. MEDIA	6,71	5,90	6,00	5,02	6,14	6,00

URGENCIAS						
URG. ATENDIDAS	5	8	5	67	57	91
URG. INGRESADAS	5	7	4	62	56	73
% INGRES./ATENDIDAS	100,00	87,50	80,00	92,54	98,25	80,22
% READM.en <72 HORAS	20,00	0,00	-	8,96	7,02	-

ÉXITUS	5	8	0	44	34	0
--------	---	---	---	----	----	---

SERVICIO: PEDIATRÍA
MES: NOVIEMBRE, 2015

HOSPITALIZACIÓN	año actual	año anterior	previsto	año actual	año anterior	previsto
I. PROGRAMADOS	0	0	2	7	4	12
I. URGENTES	36	30	20	346	319	177
TOTAL INGRESOS	36	30	22	353	323	189
TRASLADOS	0	0	0	0	0	0
INGRESOS * SERVICIOS	36	30	22	353	323	189
ALTAS	36	27	22	354	321	189
REINGRESOS <31 DIAS	4	1	0	17	13	0
% REINGRESOS <31DIAS	11,11	3,70	0,00	4,80	4,05	0,00
ESTANCIAS	106	107	55	1.070	1.017	473
E. MEDIA	2,94	3,57	2,50	3,03	3,15	2,50

URGENCIAS	año actual	año anterior	previsto	año actual	año anterior	previsto
URG. ATENDIDAS	292	287	307	2.941	2.646	2.849
URG. INGRESADAS	28	20	20	253	224	180
% INGRES./ATENDIDAS	9,59	6,97	6,51	8,60	8,47	6,32
% READM.en <72 HORAS	6,87	6,94	-	7,82	7,45	-

CONSULTAS EXTERNAS	año actual	año anterior	previsto	año actual	año anterior	previsto
PRIMERAS	30	50	48	408	442	410
SUCESIVAS	202	177	216	1.883	1.711	1.955
R/ SVAS/PRIM.	6,73	3,54	4,50	4,62	3,87	4,77
% PRIMERAS DE ALTA RESOLUCIÓN	6,67	6,00	>10%	4,17	3,17	10,00
REPROGRAMACIONES CEX PRIMERAS	6,67	11,54	<7,00%	14,59	19,3	7

L.E. TOTAL						
PACIENTES				12	44	
L.E. ESTRUCTURAL						
PACIENTES				7	43	
DEMORA MEDIA				9,43	25,93	30

IND. ENTR/SAL L.E. ESTRUCT.	entradas	salidas	% Entr./Sal
	398	408	0,98

AGC: SALUD MENTAL
SERVICIO: PSIQUIATRÍA
MES: NOVIEMBRE, 2015

HOSPITALIZACIÓN	Mes			Acumulado		
	año actual	año anterior	previsto	año actual	año anterior	previsto
I. PROGRAMADOS	6	3	4	70	61	47
I. URGENTES	18	14	17	161	174	206
TOTAL INGRESOS	24	17	21	231	235	253
TRASLADOS	0	0	1	4	10	3
INGRESOS * SERVICIOS	24	17	22	235	245	256
ALTAS	20	24	21	226	245	253
REINGRESOS <31 DIAS	3	1	0	37	25	0
% REINGRESOS <31DIAS	15,00	4,17	0,00	16,37	10,20	0,00
ESTANCIAS	216	230	242	2.827	3.047	2.816
E. MEDIA	9,00	13,53	11,00	12,03	12,44	11,00

URGENCIAS						
URG. ATENDIDAS	26	25	33	273	334	371
URG. INGRESADAS	15	14	18	149	162	207
% INGRES./ATENDIDAS	57,69	56,00	54,55	54,58	48,50	55,80
% READM.en <72 HORAS:SM	3,70	8,00	-	8,06	8,38	-

CONSULTAS EXTERNAS						
CONSULTAS C.S.MENTAL						
PRIMERAS	164	173	202	1.807	1.985	1.951
SUCESIVAS	1.240	1.204	1.223	13.353	15.447	12.355
R/ SVAS/PRIM.	7,56	6,96	6,05	7,39	7,78	6,33
REPROGRAMACIONES CEX PRIM. S.M	4,04	5,08	<7,00%	9,50	7,61	7
L.E. TOTAL						
PACIENTES	26	33	C.S.M.			HOSPITAL
L.E. ESTRUCTURAL						
PACIENTES	3	5	C.S.M.			HOSPITAL
DEMORA MEDIA	3,00	7,60	30			

IND. ENTR/SAL L.E. ESTRUCT.	C.S.M.			HOSPITAL		
	entradas	salidas	% Entr./Sal	entradas	salidas	% Entr./Sal
	1802	1807	1,00			

ÉXITUS	0	0	0	0	0	0
--------	---	---	---	---	---	---

SERVICIO: HEMATOLOGÍA
MES: NOVIEMBRE, 2015

HOSPITALIZACIÓN	Mes			Acumulado		
	año actual	año anterior	previsto	año actual	año anterior	previsto
I. PROGRAMADOS	1	5	3	25	31	30
I. URGENTES	2	2	3	60	65	38
TOTAL INGRESOS	3	7	6	85	96	68
TRASLADOS	1	1	1	10	7	10
INGRESOS * SERVICIOS	4	8	7	95	103	78
ALTAS	8	9	6	95	102	68
REINGRESOS <31 DIAS	0	2	0	29	34	0
% REINGRESOS <31DIAS	0,00	22,22	0,00	30,53	33,33	0,00
ESTANCIAS	67	60	47	832	741	527
E. MEDIA	16,75	7,50	6,75	8,76	7,19	6,75

URGENCIAS						
URG. ATENDIDAS	3	3	6	67	69	71
URG. INGRESADAS	2	2	3	54	58	38
% INGRES./ATENDIDAS	66,67	66,67	50,00	80,60	84,06	53,52
% READM.en <72 HORAS	0,00	33,33	-	2,99	7,25	-

CONSULTAS EXTERNAS						
PRIMERAS	130	120	127	1.217	1.119	1.293
SUCESIVAS	245	301	207	2.751	3.410	2.098
R/ SVAS/PRIM.	1,88	2,51	1,63	2,26	3,05	1,62
% PRIMERAS DE ALTA RESOLUCIÓN	0,00	0,00	>10%	0,00	0,00	10,00
REPROGRAMACIONES CEX PRIMERAS	14,71	13,95	<7,00%	10,88	15,04	7

L.E. TOTAL						
PACIENTES				21	16	
L.E. ESTRUCTURAL						
PACIENTES				5	8	
DEMORA MEDIA				1,40	4,50	30

IND. ENTR/SAL L.E. ESTRUCT.	entradas	salidas	% Entr./Sal
	1330	1217	1,09

CONSULTAS POR AGENDA PRIMERAS	MES	
	año actual	año anterior
HEM_COAGUL	91	89
HEM_ENF	0	0
HEM_HEMOPT	4	10
HEM_HEMOPA	18	7
HEM_QUIMIO	17	14
TOTAL	130	120

ACUMULADO	
año actual	año anterior
914	827
0	4
77	95
101	76
124	117
1.216	1.119

CONSULTAS POR AGENDA SUCESIVAS	MES	
	año actual	año anterior
HEM_COAGUL	19	35
HEM_ENF	5	7
HEM_HEMOPA	162	180
HEM_QUIMIO	59	79
TOTAL	245	301

ACUMULADO	
año actual	año anterior
285	434
84	127
1.621	1.896
761	953
2.751	3.410

HOSPITAL DE DIA MEDICO	MES	
	año actual	año anterior
ACTHEM	156	232
FEIV	0	0
QUIMIO	0	0
TOTAL	156	232

ACUMULADO	
año actual	año anterior
2.074	2.426
5	3
0	4
2.079	2.433

ACTIVIDADES ENFERMERIA PROC. AMB.	MES	
	año actual	año anterior
ACTHEM	0	0
AUTOTRA	3	1
FEIV	0	0
QUIMIO	0	0
REVINTER	0	0
SANTER	11	4
SEGRH	12	9
TRANS	0	0
TRANSCF	0	0
TOTAL	26	14

ACUMULADO	
año actual	año anterior
0	0
40	34
0	0
0	0
2	0
83	41
119	100
0	1
4	0
248	176

ANTICOAGULACIÓN						
Nº. de Pruebas	2.636	2.430	2.454	29.127	28.473	25.981

TRATAMIENTOS QUIMIOTERAPIA						
Nº. de Tratamientos	28	48	40	266	486	305

ÉXITUS	1	1	0	16	4	0
--------	---	---	---	----	---	---

INTERCONSULTAS HOSPITALIZACION	36	39	35	538	536	368
--------------------------------	----	----	----	-----	-----	-----

AGC: URGENCIAS
MES: NOVIEMBRE, 2015

Los Indicadores Críticos son los señalados en rojo y con (*)

Actividad	Mes			Acumulado		
	año actual	año anterior	previsto	año actual	año anterior	previsto
URGENCIAS TOTALES	2805	2648	2874	30877	30254	31265
URGENCIAS ATENDIDAS S.U.H.	1734	1560	1652	18752	18073	18198
TRASLADO A OTRO CENTRO	39	43	-	450	474	-
ALTAS VOLUNTARIAS	3	10	-	116	86	-
URGENCIAS INGRESADAS	434	464	470	5233	5330	5334
ÉXITOS	3	8	-	44	42	-

Indicadores

%URG. ATENDIDAS POR S.U.H	61,82	58,91	57,48	60,73	59,74	58,21
%URGENCIAS TRANSFERIDAS	18,89	20,92	-	20,74	22,13	-
%URG.INGRESADAS/TOTAL URG. (*)	14,91	16,71	16,00	16,17	16,86	16,00
%URG.INGRESADAS/TRANSFER. (*)	68,80	71,27	65,00	69,06	67,77	65,00
PRESIÓN DE URGENCIAS	66,26	66,19	63,90	68,13	69,47	71,32
FRECUENTACIÓN * 1000 hab.	37,30	34,57	38,22	410,65	394,95	415,81
URGENCIAS/DÍA	93,50	88,27	96	92,45	90,58	94
% PACTES. PROCEDENTES A.P.	29,41	27,30	-	27,90	28,18	-
PACTES. OBSERVACIÓN > 24H.	-	-	-	-	-	-
% READM.en <72 HORAS: URG y HOS	3,87- 5,35	3,79- 5,11	< 5,00	4,07- 5,54	3,71- 5,20	< 5,00
% INGRESOS HOSP.TRAS READM. (*)	22,00	25,93	25,00	26,07	28,29	25,00
DEMORA INGRESO PLANTA (horas)	-	-	-	-	-	-
TIEMPO DE FIBRINOLISIS (minutos)	-	-	-	-	-	-

Tiempo Medio Resolución

(Grupo RED7) en minutos	NOVIEMBRE(act)	Año Anterior		Tiempo medio Resoluc.	
				NOVIEMBRE (act)	Año Anterior
Tiempo Triaje	5,94	5,67			
1ª Asistencia Facultativo	23,04	22,06	Tº con Observ+pte. Cama	162'	171'
Tiempo Analítica BIO/HEL	122'/123'	66'/56'			
Tiempo Radiología	28,13	28,73			
Tiempo Ecografía	45,92	45,27			
Tiempo TC	78,39	33,37			
Observación	457,00	494,00	objvº		
Tiempo Medio Resolución (*)	162'	171'	< 180'.		

Indicadores de Enfermería

Nº URGENCIAS POR ENFERMERA	134	126	137	1470	1441	1489
% DE CAIDAS DE PACIENTES	0,00	0,00	0	0,00	0,00	0

Indicadores de Clientes

QUEJAS	0	0		0	1	
RECLAMACIONES	0	0		0	5	

Población: 75191 76602

AGC: URGENCIAS

Consumo de Recursos

	Mes			Acumulado		
	año actual	año anterior	previsto	año actual	año anterior	previsto
FÁRMACOS						
Consumo Total (€)	3236,41	3678,77		43713,46	41379,88	
Coste Medio Urgencia Atendida	1,15	1,39	2,60	1,42	1,37	2,60
Prescripción de recetas						
EFG % recetas (*)						28,00

Por Grupo Terapéutico	Mes		Acum.	
	año actual	año anterior	año actual	año anterior
(ABC consumos)				
ACTOCORTINA 100 MG VIAL	0,00	263,08	1024,90	3029,64
PARACETAMOL 10MG/ML S. PER.	165,20	241,18	2322,97	2249,72
HIDROCORTISONA 100 MG C/10 AMP.	297,02	0,00	2327,40	0,00
FLEBOFLEX FISIOLÓGICA 0,9% 50 ML	232,96	224,00	3284,18	2016,41
SALBUAIR 2,5 MG SOL. INHAL. NEBUL.	86,59	72,92	558,53	314,86
FLEBOFLEX FISIOLÓGICA 0,9% 100 ML	203,84	232,96	2795,56	2708,17
POMADA OJOS EPI TELIZANTE 3 GR.	131,10	0,00	637,64	852,19
ENANTYUM 50 MG AMPOLLAS	84,61	0,00	405,35	588,99
MANORAPID RFU 500 ML PED/10CAJC/20	0,00	0,00	110,67	282,70
BUDESONIDA 0,5 MG/ML SUS.I.NEB.20 AMP	0,00	64,00	0	153,60
SUERO FISIOLÓGICO 0,9 AMP. 10 ML	93,60	109,20	748,85	803,40
URBASON SOLUBLE 40 MG VIAL 100	0	0,00	0	74,73
ENEMA CASEN 250 ML	0	0,00	0	166,42
OMEPRAZOL 40MG VIAL PERFUS.	66,41	0,00	448,69	509,04
CATHEJELL CON LIDOCAINA CAJA 25 U.	0	0,00	54,59	179,38
ALBUTEIN 20% VIAL 50 CC CAJA 105 V.	88,51	149,46	1118,29	445,96
CLORURO POTASICO 1 M 100 AMP.10 ML	0	0,00	0	0,00
SODIO CLORURO 0,9% 500CC	0	0,00	0	0,00
CELESTONE-CRONODOSE 1 VIAL	0	63,06	79,88	63,06
CELESTONE-CRONODOSE 3 VIALES	0	0,00		0,00
LEVOFLOXACINO GES 5 MG/ML	0	0,00	0	0,00
IPRATROPIO BROMURO 500 MCG/2ML AMP	0,00	0,00	0	0,00
GLUCOSA VIDRIO 5% 500CC	0	110,25	190,92	110,25
FLEBOFLEX FISIOLÓGICO 0,9% 500 ML	83,63	117,91	1506,20	1212,26
DRAIN-JET FISIOLÓGICO 60MLX10	0,00	76,23	68,61	76,23
DRAIN-JET FISIOLÓGICO 120MLX10	0,00	0,00	132,50	99,22
FISIOLÓGICO IRRIGACION 500 ML	65,64	0,00	65,64	0,00
RHOPHYLAC 1500 UI 300 MGG 1 JER.	0,00	0,00	62,40	0,00
AMOXI/CLAVULANICO 1G/200 MG 100 VIAL	0	0,00	0	70,06
CARBON ULTRA ADSORB. LAINCO 50 G	0	0,00	0	0,00
GAMMAGLOBULINA ANT.500 UI	0	0,00	89,69	64,99
SODIO CLORURO 0,9% 50ML	0	0,00	0	0,00
SODIO CLORURO 0,9% 100 ML	0	0,00	0	0,00
ADENOCOR 6 MG/ 2ML 6 VIAL	0	0,00	0	0,00
DESPRO SEPT CHG 2% 60 ML PEDIR 48	0	0,00	0	0,00
URBASON SOLUBLE 40 MG VIAL 100	0	0,00	0	0,00
DRAIN-JET FISIOLÓGICO 60MLX10	0,00	0,00	60,99	78,10
CLEXANE 40 MG C/ 10 AMP	0	0,00	0	0,00
EXTRACTO FLUIDO IPECACUANA 125CC	0	0,00	0	76,17
PULMICOR TURBUHALER INH 400	0,00	0,00	76,65	0,00
NOLOTIL 2 G 100 AMP.	0	0,00	0	0,00
THROMBOCID 01% POMADA C/ 100 U.	0	0,00	0	0,00
FLUMAZENILO C.P.0,5 MG/ 5ML 5 AMP.	0	0,00	0	0,00
FLEBOFLEX GLUCOSADA 500 ML C/20	0,00	64,00	340,79	918,09
METALYSE 10000 U.I. 1 VIAL LIOF.	0	0,00	1921,56	960,78
VOLUVEN 6% DE 500 ML	0	0,00	455,23	0,00
FLUMIL 300 MG 5 AMP-PEDIR 112 ENV D	0	0,00	0,00	0,00
GELAFUNDINA SOLUCION 500 ML C/10	0	0,00	0,00	0,00
ALMOGRAN 12,5 MG 6 COMPR	0	0,00	0,00	95,29
ANEXATE AMP 0,5 MG X 5	0	0,00	0,00	478,07
IRUXOL MONO TUBO DE 30 G	0	0,00	0,00	119,87
PROTHROMPLEX IMMUNO TIM 4 600 UI	0	0,00	0,00	1345,82
EPREX 40.000 UI/ML 1 JERINGA	0,00	0,00	92,52	0,00
VIMPAT 10 MG/ML 1 VIAL 200 MG/20 ML	0,00	0,00	204,10	0,00
total	1599,11	1788,25	21185,30	20143,47



PRUEBAS DIAGNÓSTICAS

RADIOLOGÍA

Radiología General	2223	2325		26042	25699	
Ecografías	165	181		1836	1893	
Eco-Doppler	24	24		302	298	
T.A.C.	179	226		2338	2259	
total	2591	2756		30518	30149	
Media estudios por paciente (*)	0,92	1,04	<0,70	0,99	1,00	<0,70

LABORATORIO DE ANÁLISIS CLÍNICOS

Peticiones	4623	4826		49722	45327	
Peticiones/Paciente	1,65	1,82		1,61	1,50	

LABORATORIO DE HEMATOLOGÍA

Determinaciones	1148	1186		12373	11332	
Peticiones/Paciente	0,41	0,45		0,40	0,37	

SERVICIO: DERMATOLOGÍA
MES: NOVIEMBRE, 2015

ACTIVIDAD QUIRÚRGICA	año actual	año anterior	previsto	año actual	año anterior	previsto
RDTº. DE QUIRÓFANO MAÑANAS	77,5	82,88	76	78,01	78,12	76
I.Q. SUSPENDIDAS (nº)	1	1	0	5	12	0
I.Q. SUSPENDIDAS (%)	-	-	-	-	-	<5%

ACTIVIDAD QUIRÚRGICA	año actual	año anterior	previsto	año actual	año anterior	previsto
PQ. FUERA QUIROFANO EN QUI.06+ en CEX	18	84	122	1.007	1.105	1.293
Total O.A.Q.	18	84	122	1.007	1.105	1.293

CONSULTAS EXTERNAS	año actual	año anterior	previsto	año actual	año anterior	previsto
PRIMERAS	409	360	355	3.852	3.796	3.845
SUCESIVAS	264	314	292	2.685	2.901	2.627
R/ SVAS/PRIM.	0,65	0,87	0,82	0,70	0,76	0,68
% PRIMERAS DE ALTA RESOLUCIÓN	44,74	45,00	>10%	59,14	21,65	10,00
REPROGRAMACIONES CEX PRIMERAS	8,37	3,45	<7,00%	7,12	6,72	7

L.E. TOTAL

PACIENTES	262	229
-----------	------------	-----

L.E. ESTRUCTURAL

PACIENTES	225	206	
DEMORA MEDIA	12,60	9,74	10

IND. ENTR/SAL L.E. ESTRUCT.	entradas	salidas	% Entr./Sal
	3961	3852	1,03

INTERCONSULTAS HOSPITALIZACION	12	6	4	100	101	85
--------------------------------	----	---	---	-----	-----	----

CIR. AMB. DE DERMAT. (en Consulta)	MES	
ACTIVIDAD AMBULATORIA	año actual	año anterior
CRIOTERAPIA	66	60
EXTIRPACIÓN	3	1
ELECTROCOAG.	7	1
INFILTRACIÓN	0	0
BIOPSIA	0	0
TOTAL	76	62

ACUMULADO	
año actual	año anterior
755	759
54	50
54	29
0	3
3	2
866	843

	MES	
PRUEBAS DE ALERGIA	año actual	año anterior
	6	6

ACUMULADO	
año actual	año anterior
18	32

SERVICIO: REHABILITACIÓN
MES: NOVIEMBRE, 2015

CONSULTAS EXTERNAS	Mes			Acumulado		
	año actual	año anterior	previsto	año actual	año anterior	previsto
PRIMERAS (Total)	158	167	258	2.101	1.970	2.306
SUCESIVAS (Total)	385	327	331	4.290	4.403	2.998
R/ SVAS/PRIM.	2,44	1,96	1,28	2,04	2,24	1,30
% PRIMERAS DE ALTA RESOLUCIÓN	0,00	0,00	>10%	0,00	0,00	10,00
REPROGRAMACIONES CEX PRIMERAS	10,68	14,94	<7,00%	10,09	5,07	7
PRIMERAS CREHB				1.042	923	-
PRIMERAS CREHL				1.059	1047	-
SUCESIVAS CREHB				2.185	2303	-
SUCESIVAS CREHL				2.105	2100	-
% CARGAS TRABAJO CREHB				14,09	14,15	-
% CARGAS TRABAJO CREHL				13,82	13,80	-
L.E. TOTAL						
PACIENTES				170	225	
L.E. ESTRUCTURAL						
PACIENTES				149	191	
DEMORA MEDIA				13,04	16,43	30

IND. ENTR/SAL L.E. ESTRUCT.	entradas	salidas	% Entr./Sal
	2170	2101	1,03

INTERCONSULTAS HOSPITALIZACION	19	12	15	172	178	145

ACTIVIDAD FISIOTERAPIA	Mes	
	año actual	año anterior
CINESITERAPIA	1.216	954
ELECTROESTIMULACION	68	45
INTERFERENCIALES	35	86
INFRARROJOS	27	24
TABLA LUMBALGIA	68	40
MO CONTINUA	53	18
MO PULSATIL	93	101
PARAFINA	86	89
PRESOTERAPIA	0	0
TENS	384	283
ULTRASONIDOS	155	208
TOTAL	2.185	1.848

	Acumulado	
	año actual	año anterior
	12.186	11.788
	706	574
	685	592
	284	559
	938	700
	376	149
	1.256	2.006
	1.360	1.526
	0	1
	4.645	4.655
	2.096	2.514
TOTAL	24.532	25.064

TRATAMIENTOS / FISIOTERAPEUTA / DIA

CINESITERAPIA	16,05	12,43	14,33	13,69
ELECTROESTIMULACIÓN	45,05	42,70	49,82	55,15

SERVICIO: ANESTESIA
MES: NOVIEMBRE, 2015

CONSULTAS EXTERNAS	Mes			Acumulado		
	año actual	año anterior	previsto	año actual	año anterior	previsto
PRIMERAS UDO	58	51	100	561	486	850
SUCESIVAS UDO	91	78	197	791	2.014	1.874
R/ SVAS/PRIM. UDO	1,57	1,53	1,97	1,41	4,14	2,20
% PRIMERAS DE ALTA RESOLUCIÓN	0	3,92	>10%	1	5,56	10,00
REPROGRAMACIONES CEX PRIM UDO	52,22	9,76	<7,00%	28,43	12,75	7

ACTIVIDAD QUIRÚRGICA	Mes			Acumulado		
	año actual	año anterior	previsto	año actual	año anterior	previsto
I.Q. PROGR. CON INGRESO	1	2	0	8	10	0
I.Q. PROGR. AMBULATORIAS	17	27	2	215	161	19
total I.Q. Programadas	18	29	2	223	171	19
I.Q. URG. CON INGRESO	3	0	0	5	2	0
I.Q. URG. AMBULATORIAS	0	0	0	1	0	0
RDTº. DE QUIRÓFANO MAÑANAS	76,74	73,65	76,00	68,23	56,57	76,00
% I.Q. SUSPENDIDAS	0,00	10,00		2,59	5,14	

L.E. TOTAL			
PACIENTES		69	68
L.E. ESTRUCTURAL			
PACIENTES		65	67
DEMORA MEDIA		40,06	36,16
			30

IND. ENTR/SAL L.E. ESTRUCT.	entradas	salidas	% Entr./Sal
	452	404	1,12

INTERC. HOSP. UDO	86	84	57	793	751	569
-------------------	----	----	----	-----	-----	-----

TIPOS DE ANESTESIA y TIEMPO MEDIO I.Q. PROGRAMADAS	Mes		TIEMPO MEDIO mes actual	Acumulado		TIEMPO MEDIO acum. actual
	año actual	año anterior		año actual	año anterior	
0. AXILAR	1	1	1,25	9	11	1,78
1. GENERAL	142	122	2,60	1.407	1.394	2,54
2. LOCAL	175	201	0,46	1.776	1.445	0,48
3. PERIBULBAR	75	77	0,42	698	796	0,46
33. LOCAL + SEDACIÓN	33	10	0,74	239	176	0,78
34. SIN ANESTESIA	1	1	0,38	11	85	0,50
35. REGIONAL/TRONCULAR	7	8	1,31	96	82	1,32
36. SUBARACNOIDEA	5	2	1,24	37	24	1,68
37. SIN ANESTESISTA	23	8	0,48	206	158	0,41
4. REGIONAL i.v	0	0	0,00	0	1	0,00
5.- BLOQUEO PLEXO	2	2	0,85	28	24	1,54
6. RAQUIANESTESIA	80	93	1,47	891	876	1,69
7. EPIDURAL	4	5	0,74	50	53	1,23
8. SEDACIÓN	8	10	0,67	128	122	0,88
9. ESPINA COMBINADA	0	4	0,00	2	14	1,02
10. TÓPICA + SEDACIÓN	0	0	0,00	1	3	2,17
11. TRONCULAR	1	3	1,28	30	25	1,32
12. RETROBULBAR	0	1	0,00	1	4	0,35
13. NEUROLEPTO	0	0	0,00	0	0	0,00
14. NO CONSTA	0	0	0,00	0	1	0,00
total	557	548	1,19	5.610	5.294	1,25

horas

horas

RENDIMIENTO QUIRÚRGICO	Mes			Acumulado		
	año actual	año anterior	previsto	año actual	año anterior	previsto
TRAUMATOLOGÍA	62,65	74,24	=ó >75%	70,29	72,22	=ó >75%
CIRUGÍA GRAL. Y DIGESTIVA	77,43	73,82	=ó >75%	74,39	76,82	=ó >75%
GINECOLOGÍA	81,63	82,08	=ó >75%	79,36	76,64	=ó >75%
UROLOGÍA	76,31	84,33	=ó >75%	77,90	76,08	=ó >75%
O.R.L.	77,80	82,88	=ó >75%	68,83	67,04	=ó >75%
OFTALMOLOGÍA	71,67	64,51	=ó >75%	65,44	62,59	=ó >75%
total	70,08	73,89	76,00	71,01	71,41	76,00

SERVICIO: HOSPITAL DE DÍA MÉDICO
MES: NOVIEMBRE, 2015

PRUEBAS

	Mes		Tiempo Medio mes	Acumulado		Tiempo Medio Acum.
	año actual	año anterior		año actual	año anterior	
TTO. MEDIO	0	0		7	7	
TOXINA BOTULINICA	16	18		198	186	
INMUNOGLOBULINAS	6	7		19	33	
CORTICOIDES	0	8		106	55	
TRANSFUSIONES	2	6		60	43	
ANTICUERPOS	20	20		224	176	
ANTAGONISTAS CALCIO	0	0		0	1	
INYECCION EPIDURAL	17	26		197	162	
DERIVADOS DEL PLASMA	10	8		96	90	
HIERRO i.v	29	30		310	344	
QUIMIOTERAPIA	15	15		175	158	
PUNCION LUMBAR	1	1		13	13	
BIOPSIA HEPATICA	0	1		7	6	
BRONCOSCOPIA	1	2		9	18	
ANALITICA PEPTIDO C	0	0		3	0	
GASTROSCOPIA	5	0		19	7	
FLEBOGAMMA	9	8		76	38	
ESTIM. NERVIO PERIFERICO	0	0		0	0	
INMUNIZACION PARA ALERGIA	0	0		0	0	
COLONOSCOPIA	30	24		328	257	
SUEROTERAPIA	0	3		15	17	
TEST TENSILON	0	0		0	0	
PARACENTESIS	3	0		28	24	
ECO DOPPLER TRANS-CRAN.	0	0		0	0	
BIOPSIA CUTANEA	0	0		1	0	
ZOMETA	11	9		100	70	
VACUNACION NEOM	4	7		62	76	
INFILTRAC. NERVIO NEOM	0	0		1	0	
PAAF PULMONAR	1	3		4	21	
PRUEBAS ENDOCRINAS	0	0		1	0	
COLOCACION SNG	0	0		0	1	
TEST DE SYNACTHEN	0	0		3	1	
TTO. LARGO	0	0		1	0	
TTO. CORTO	10	4		69	54	
TENS	0	0		0	0	
INFILTRACION CAUDAL	0	0		0	0	
total	190	200		2.132	1.858	

SERVICIO: HOSPITAL DE DÍA QUIRÚRGICO
MES: NOVIEMBRE, 2015

INGRESOS	38	50	97	417	486	739
ALTAS	38	50	97	417	486	739

SERVICIO: NEUROFISIOLOGÍA CLÍNICA

E.E.G.	Mes			Acumulado		
	año actual	año anterior	previsto	año actual	año anterior	previsto
HOSPITALIZACIÓN						
CONSULTAS EXTERNAS	33	33	44	435	439	464
URGENCIAS						
C.E.P.						
A. PRIMARIA						
OTROS CENTROS						
PLANIFICACIÓN FAMILIAR						
total	33	33	44	435	439	464

E.M.G.	Mes			Acumulado		
	año actual	año anterior	previsto	año actual	año anterior	previsto
HOSPITALIZACIÓN						
CONSULTAS EXTERNAS	89	72	102	848	1.008	1.227
URGENCIAS						
C.E.P.						
A. PRIMARIA						
OTROS CENTROS						
PLANIFICACIÓN FAMILIAR						
total	89	72	102	848	1.008	1.227

P.E.	Mes			Acumulado		
	año actual	año anterior	previsto	año actual	año anterior	previsto
HOSPITALIZACIÓN						
CONSULTAS EXTERNAS	18	18	22	165	197	226
URGENCIAS						
C.E.P.						
A. PRIMARIA						
OTROS CENTROS						
PLANIFICACIÓN FAMILIAR						
total	18	18	22	165	197	226

DEPRIVACIONES	Mes			Acumulado		
	año actual	año anterior	previsto	año actual	año anterior	previsto
HOSPITALIZACIÓN						
CONSULTAS EXTERNAS	6	2	5	67	69	60
URGENCIAS						
C.E.P.						
A. PRIMARIA						
OTROS CENTROS						
PLANIFICACIÓN FAMILIAR						
total	6	2	5	67	69	60

ESTUDIOS DEL SUENO	Mes			Acumulado		
	año actual	año anterior	previsto	año actual	año anterior	previsto
HOSPITALIZACIÓN						
CONSULTAS EXTERNAS	0	0	0	0	3	1
URGENCIAS						
C.E.P.						
A. PRIMARIA						
OTROS CENTROS						
PLANIFICACIÓN FAMILIAR						
total	0	0	0	0	3	1



LISTAS DE ESPERA

ELECTROENCEFALOGRAMAS

PACIENTES
DEMORA MEDIA

19	6	
4,00	0,00	

ELECTROMIOGRAFÍAS

PACIENTES
DEMORA MEDIA

83	45	
15,77	7,93	<40 d.

POTENCIALES EVOCADOS

PACIENTES
DEMORA MEDIA

9	9	
0,00	0,00	

DEPRIVACIÓN

PACIENTES
DEMORA MEDIA

2	2	
17,00	0,00	

ESTUDIOS DEL SUEÑO

PACIENTES
DEMORA MEDIA

1	0	
0,00	0,00	

Objetivo crítico

SERVICIO: ANATOMÍA PATOLÓGICA
MES: NOVIEMBRE, 2015

CITOLOGÍAS	Mes			Acumulado		
	año actual	año anterior	previsto	año actual	año anterior	previsto
HOSPITALIZACIÓN	60	108	0	880	798	0
CONSULTAS EXTERNAS	492	541	0	4.736	5.430	0
URGENCIAS	14	14	0	133	108	0
A. PRIMARIA	34	22	0	280	230	0
OTROS CENTROS	3	3	0	10	32	0
PLANIFICACIÓN FAMILIAR	33	78	0	604	607	0
total	636	766	985	6.643	7.205	9.265

BIOPSIAS PIEZA	Mes			Acumulado		
	año actual	año anterior	previsto	año actual	año anterior	previsto
HOSPITALIZACIÓN	139	138	0	1.561	1.803	0
CONSULTAS EXTERNAS	198	206	0	2.450	2.147	0
URGENCIAS	9	10	0	55	72	0
A. PRIMARIA	8	5	0	94	70	0
OTROS CENTROS	0	0	0	12	2	0
total	354	359	492	4.172	4.094	4.427

CONSULTAS	Mes			Acumulado		
	año actual	año anterior	previsto	año actual	año anterior	previsto
HOSPITALIZACIÓN	0	0	0	0	0	0
CONSULTAS EXTERNAS	0	0	0	0	0	0
URGENCIAS	0	0	0	0	0	0
A. PRIMARIA	0	0	0	0	1	0
OTROS CENTROS	0	0	0	7	58	0
total	0	0	7	7	59	91

BIOPSIA INTRAOPERATORIA	Mes			Acumulado		
	año actual	año anterior	previsto	año actual	año anterior	previsto
HOSPITALIZACIÓN	11	9	0	139	179	0
CONSULTAS EXTERNAS	0	0	0	0	0	0
URGENCIAS	0	0	0	0	0	0
A. PRIMARIA	0	0	0	0	0	0
OTROS CENTROS	0	0	0	0	0	0
total	11	9	13	139	179	142

P.A.A.F.	Mes			Acumulado		
	año actual	año anterior	previsto	año actual	año anterior	previsto
HOSPITALIZACIÓN	5	1	0	67	65	0
CONSULTAS EXTERNAS	33	25	0	320	312	0
URGENCIAS	0	0	0	3	2	0
A. PRIMARIA	0	1	0	1	3	0
C.E.P.	0	0	0	0	0	0
total	38	27	44	391	382	470

NECROPSIAS	Mes			Acumulado		
	año actual	año anterior	previsto	año actual	año anterior	previsto
HOSPITALIZACIÓN	2	1	0	7	8	0
CONSULTAS EXTERNAS	0	0	0	1	0	0
total	2	1	1	8	8	11