

# Cuadro de Mando Mensual

**OCTUBRE**

**2015**

## Índice

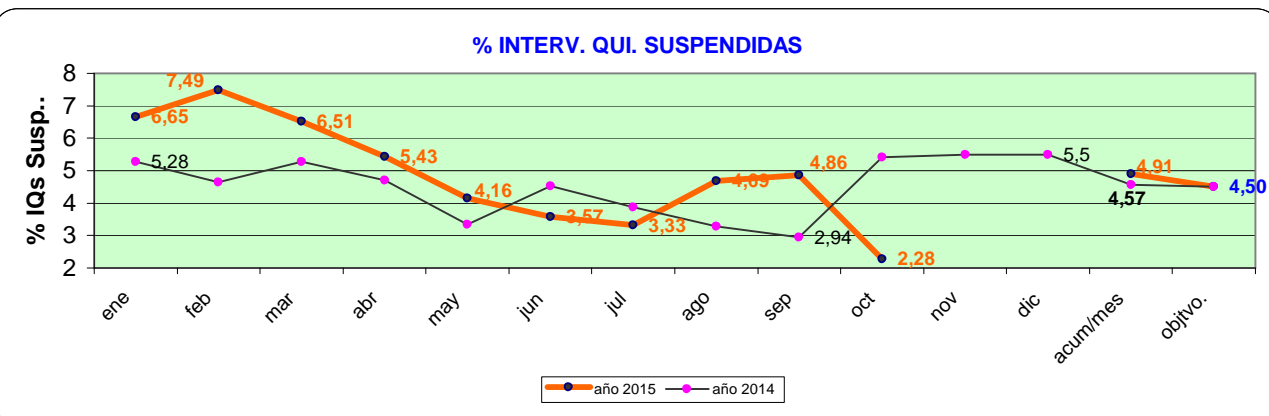
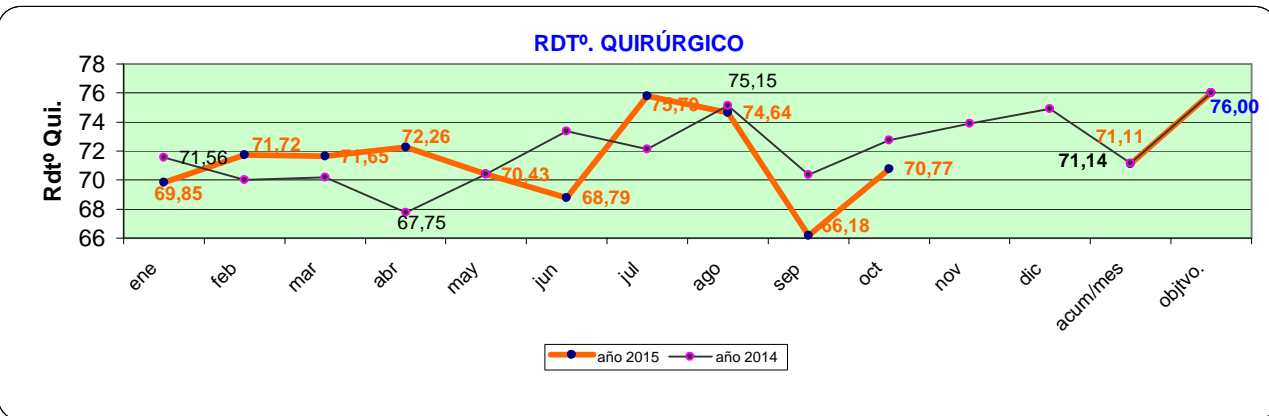
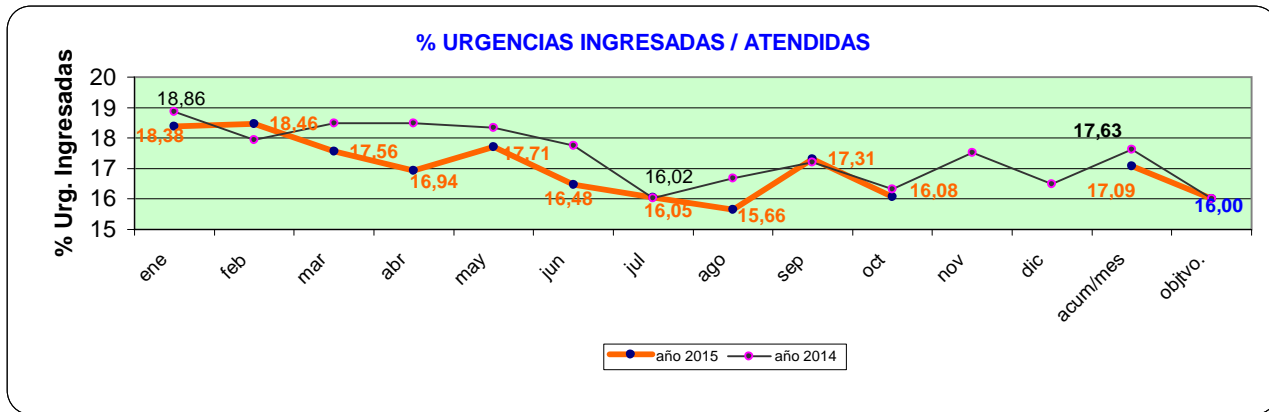
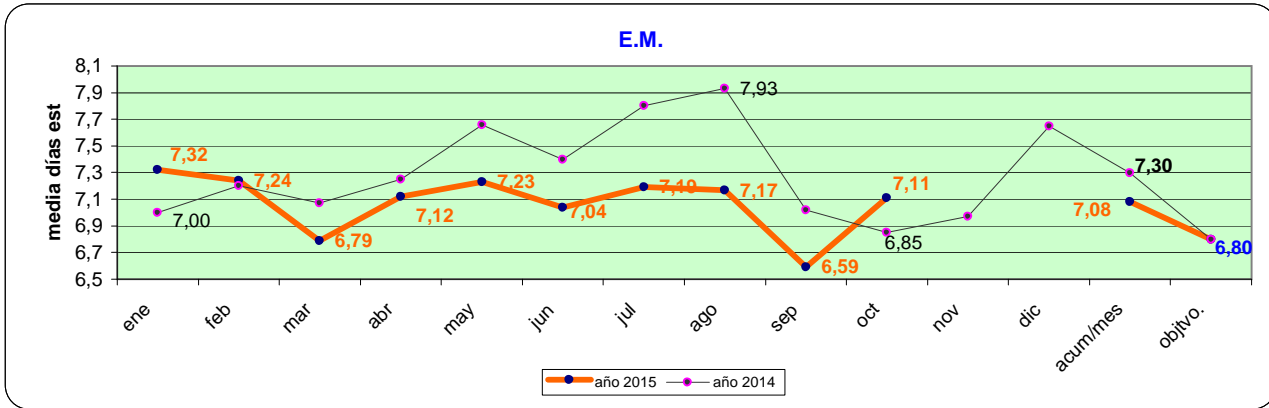
<b>HOJA GLOBAL</b>	3
<b>PRUEBAS: ACTIVIDAD Y LISTAS DE ESPERA</b>	4
<b>GRÁFICOS DE INDICADORES TOTAL HOSPITAL</b>	
<b>GRAFICOS DE PACIENTES PENDIENTES DE PRUEBAS</b>	
<b><u>ACTIVIDAD E INDICADORES</u></b>	
HOSPITALIZACIÓN.	12
URGENCIAS.	19
BLOQUE QUIRÚRGICO.	21
CONSULTAS EXTERNAS.	25
REPROGRAMACIONES, INTERCONSULTAS ...	28
<b><u>SERVICIOS QUIRÚRGICOS</u></b>	
Servicio: Traumatología	30
AGC: Cirugía General y Digestivo	31
Servicio: Ginecología	33
Servicio: Obstetricia	35
Servicio: Urología	38
Servicio: O.R.L	39
Servicio: Oftalmología	41
<b><u>SERVICIOS MÉDICOS</u></b>	
<u>AGC : Medicina Interna</u>	43
a. Sección: Cardiología	44
b. Sección: Digestivo	47
c. Sección: Endocrinología	50
d. Sección: Medicina Interna	52
e. Sección: Neurología	54
f. Sección: Neumología	56
Unidad de Corta Estancia	58
AGC: Nefrología	59
AGC: Medicina Intensiva	61
Servicio : Unidad de Cuidados Paliativos	62
Servicio : Pediatría, Neonatología	63
AGC: Salud Mental	64
Servicio : Hematología	65
AGC: Urgencias	67
Servicio : Dermatología	70
Servicio : Rehabilitación	71
Servicio : Anestesia	72
Servicio : Hospital de Día	74
Servicio : Neurofisiología Clínica	76
Servicio : Anatomía Patológica	78

**OCTUBRE, 2015**

**NOTA: Los colores se refieren a la comparación entre los Acumulados de Año Actual y Previsto. En Listas Espera entre los dos datos existentes.**

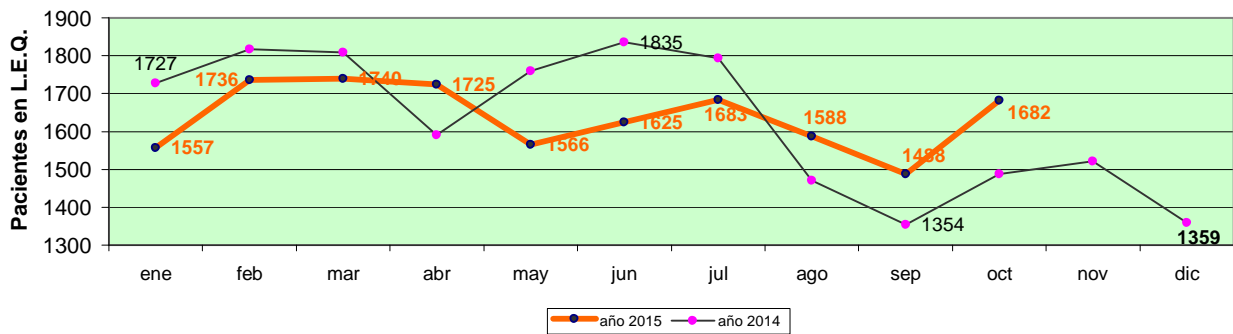
HOSPITALIZACIÓN	Mes			Acumulado		
	año actual	año anterior	previsto	año actual	año anterior	previsto
I. PROGRAMADOS	209	231	217	1.896	1.915	1.813
I. URGENTES	469	486	500	5.016	5.056	4.928
TOTAL INGRESOS	678	717	717	6.912	6.971	6.741
TRASLADOS	63	64	70	631	637	716
INGRESOS * SERVICIOS	741	781	787	7.543	7.608	7.457
ALTAS	692	750	716	6.919	7.004	6.738
REINGRESOS <31 DIAS	72	88	0	800	787	0
% REINGRESOS <31DIAS	10,40	11,73	0	12	11,24	0
ESTANCIAS	4.822	4.911	4.888	48.934	50.854	45.960
E. MEDIA	<b>7,11</b>	6,85	6,82	<b>7,08</b>	7,30	6,82
%OCUPACIÓN	<b>83,14</b>	79,21	80,00	<b>82,96</b>	83,83	80,00
I. ROTACIÓN	3,62	3,59	-	35,63	34,93	-
CAMAS (FUNCIONANTES)	187,10	200,00		194,02	199,55	
<b>URGENCIAS</b>						
URG. ATENDIDAS	2.779	2.893	2.968	28.072	27.606	28.391
URG. INGRESADAS	447	472	481	4.797	4.866	4.862
% INGRES./ATENDIDAS	<b>16,08</b>	16,32	16,00	<b>17,09</b>	17,63	16,00
% READM.en <72 HORAS	<b>5,53</b>	5,01	5,00	<b>5,56</b>	5,21	5,00
<b>ACTIVIDAD QUIRÚRGICA</b>						
I.Q. Progr. con ingreso	202	201	203	1.810	1.736	1.636
I.Q. Progr. Ambulatorias	226	236	285	1.982	1.880	2.205
<b>Total I.Q. Programadas</b>	<b>428</b>	<b>437</b>	<b>488</b>	<b>3.792</b>	<b>3.616</b>	<b>3.841</b>
I.Q. URG. con ingreso	40	51	39	399	384	386
I.Q. URG. Ambulatorias	0	0	6	8	12	32
RDTº. QUIRÓFANO TOTAL (M+T))	<b>70,77</b>	72,74	76,00	<b>71,11</b>	71,14	76,00
EST. MEDIA PREOP.	1,43	1,62	P:0,6- Urg:4,0	1,96	2,12	P:0,6- Urg:4,0
% I.Q. SUSPENDIDAS	<b>2,28</b>	5,41	<4,5%	<b>4,91</b>	4,57	4,5
<b>OTRA ACTIVIDAD QUIRÚRGICA</b>						
P.Q. FUERA QUIROFANO EN QUI.06	210	218	216	1.644	1.653	1.800
<b>L.E. QUIRÚRGICA TOTAL</b>						
PACIENTES				<b>1.977</b>	1.968	
ÍNDICE ENTRADAS/SALIDAS	1,03	0,97		<b>1,01</b>	0,98	1,00
<b>L.E. QUIRÚRGICA ESTRUCTURAL</b>						
PACIENTES				<b>1.682</b>	1.487	
DEMORA MEDIA				<b>75,83</b>	74,87	60
<b>CONSULTAS</b>						
PRIMERAS	3.648	3.938	3.942	33.604	34.809	36.813
SUCESIVAS	8.900	9.471	8.632	77.716	82.131	72.900
R/ SUCESIVAS/PRIMERAS	<b>2,44</b>	2,41	2,19	<b>2,31</b>	2,36	1,98
% PRIMERAS DE ALTA RESOLUCIÓN	<b>8,61</b>	9,01	6,00	<b>10,65</b>	5,34	6,00
REPROGRAMACIONES 1ª Consulta	<b>18,87</b>	25,78	15,00	<b>16,39</b>	17,80	15,00
<b>L.E. CONSULTAS TOTAL</b>						
PACIENTES				<b>5.286</b>	4.781	
<b>L.E. CONSULTAS ESTRUCTURAL</b>						
PACIENTES				<b>4.829</b>	4.311	
DEMORA MEDIA				<b>47,23</b>	36,81	40
<b>OTROS INDICADORES</b>						
DESCONOCIDO	0	0	0	0	0	0
PARTOS	25	18	35	250	248	325
CESÁREAS	9	7	8	84	69	60
total	34	25	43	334	317	385
PARTOS CON EPIDURAL	12	10		168	158	
ÍNDICE DE CESÁREAS	<b>26,47</b>	28,00	<17	<b>25,15</b>	21,77	17,00
%PARTOS CON EPIDURAL	<b>48,00</b>	55,56	58,00	<b>67,20</b>	63,71	58,00
ÉXITUS	45	26	-	403	329	-
TASA MORTALIDAD	6,05	3,35	-	5,24	4,23	-

**OCTUBRE, 2015**

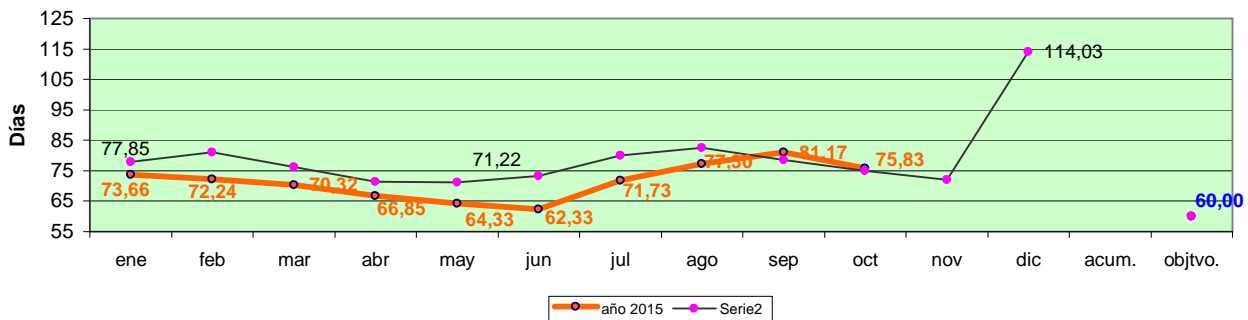


**OCTUBRE, 2015**

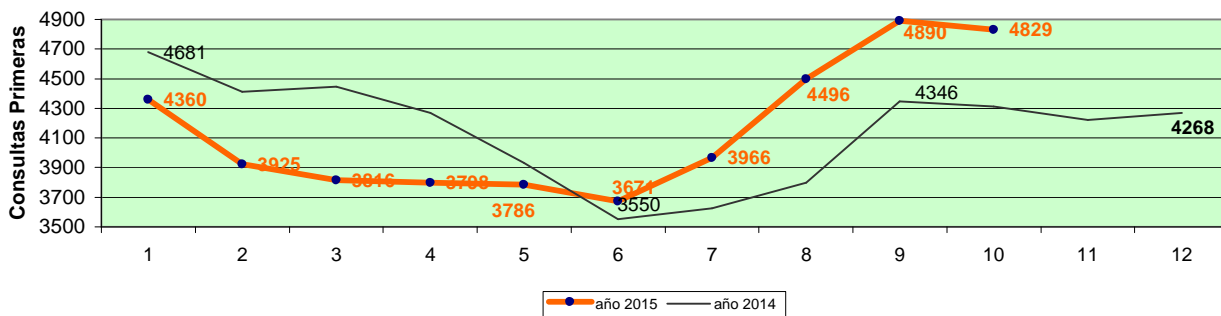
**L.E. QUIRÚRGICA Estructural**



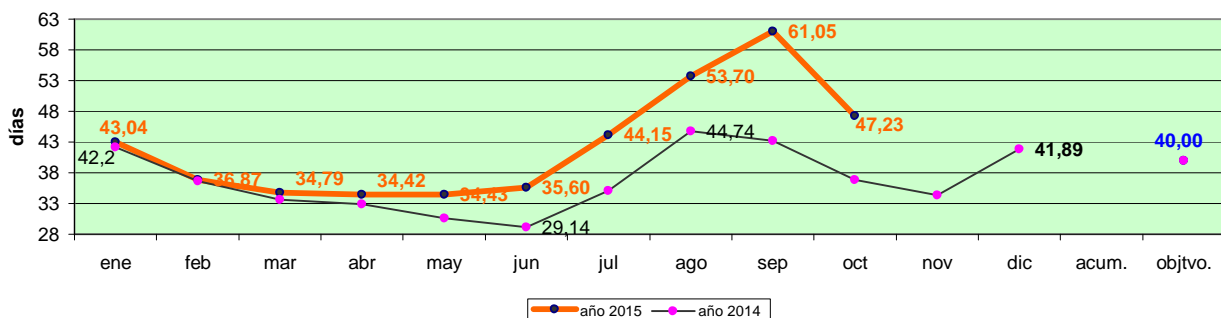
**DEMORA MEDIA L.E.Q.**



**L.E. CONSULTAS EXTERNAS. Estructural**



**DEMORA MEDIA LECEX**



**OCTUBRE, 2015**

**ACTIVIDAD DEL MES Y ACUMULADA.**

**RADIOLOGÍA**

LISTA DE ESPERA para PRUEBAS:					
DIAGNÓSTICAS		CONTROL		Actividad	
pacientes	D.M	pacientes	D.M	mes	acumulado

**RAD. GENERAL**

año actual	140	38,12	1616	4994	47751
<b>Previsto</b>		<25 d.			
año anterior	196	0	1400	5275	47877

**ECOGRAFÍAS**

año actual	345	142,87	1294	937	8664
<b>Previsto</b>		<25 d.			
año anterior	239	106,98	1256	868	8920

**MAMOGRAFÍAS**

año actual	26	57,92	529	145	1039
<b>Previsto</b>		<15 d.			
año anterior	7	98	372	147	1223

**TAC**

año actual	22	22,70	27	554	6493
<b>Previsto</b>		<23 d.			
año anterior	145	96,27	286	769	6587

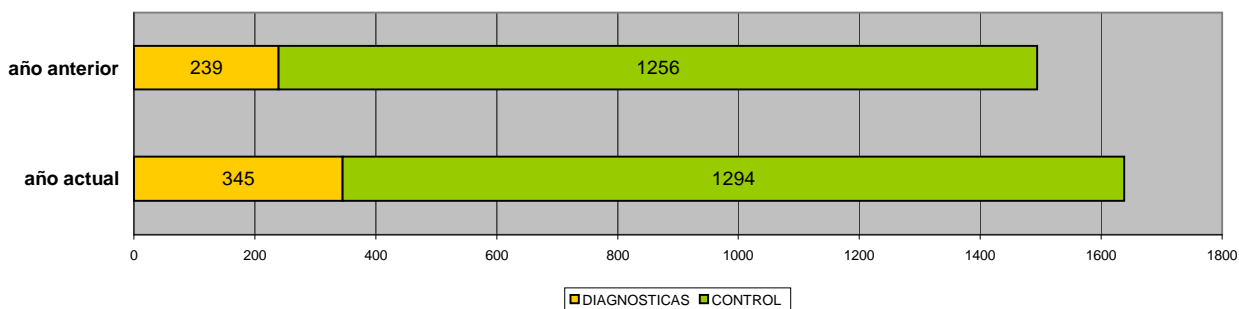
**RMN**

año actual	32	107,61	15	205	1944
<b>Previsto</b>		<17 d.			
año anterior	304	127,7	35	224	3117

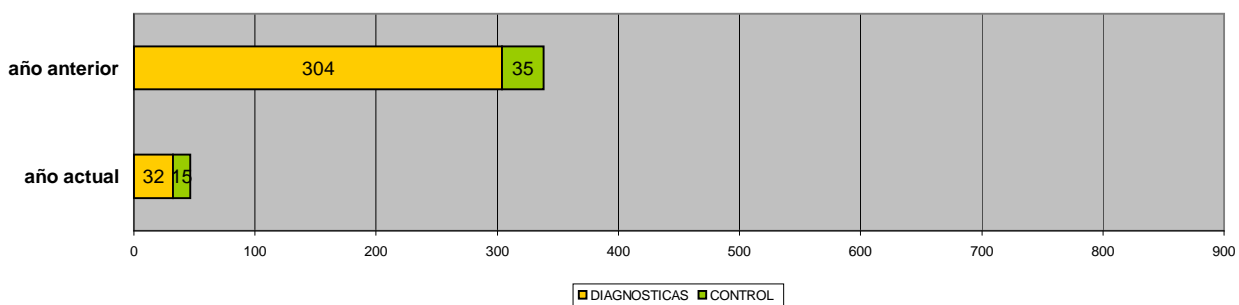
**ECO-DOPPLER**

año actual	10	4,65	11	101	929
<b>Previsto</b>					
año anterior	13	0	30	101	909

**ECOGRAFÍAS: Pruebas Ptes. Citadas**

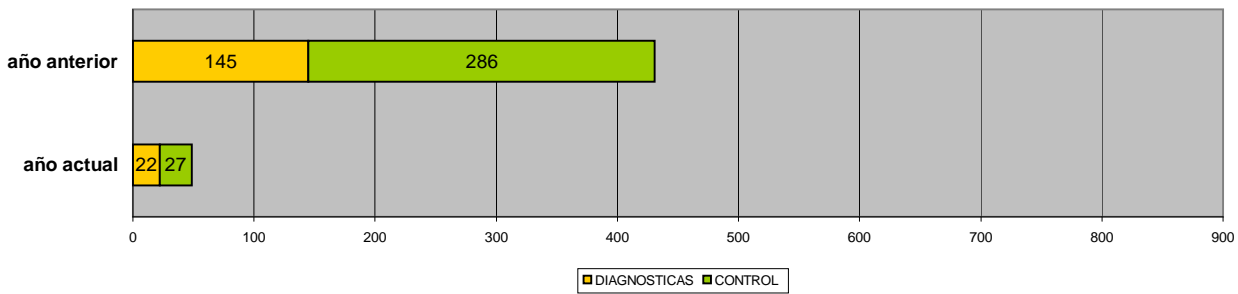


**RM: Pruebas Ptes. Citadas**



**OCTUBRE, 2015**

**TAC: Pruebas Ptes. Citadas**



**CARDIOLOGÍA**

**ERGOMETRÍAS**

año actual	1	5,00	1	42	321
<b>Previsto</b>		35			
año anterior	2	32	1	49	338

**ECOCARDIOGRAMAS**

año actual	48	86,64	14	185	1963
<b>Previsto</b>		25			
año anterior	37	47,00	49	230	2044

**E.C.G.**

año actual	0	616	5092
año anterior	0	681	5906

**HOLTER**

año actual	7	1,43	3	0	263
año anterior	-	-	0	56	281

**ECOCARD.TRANSESOFÁGICOS**

año actual	0	3	30
año anterior	0	3	32

**MARCAPASOS IMPLANTADOS**

año actual	5	65
año anterior	8	72

**OCTUBRE, 2015**

**ENDOSCOPIAS**

**DIGESTIVO**

**GASTROSCOPIAS**

	DIAGNÓSTICAS		CONTROL		Actividad	
	pacientes	D.M	pacientes	D.M	mes	acumulado
año actual	244	57,63	63	0	116	1288
<b>Previsto</b>		25				
año anterior	325	96,33	84	0	121	1097

**COLONOSCOPIAS**

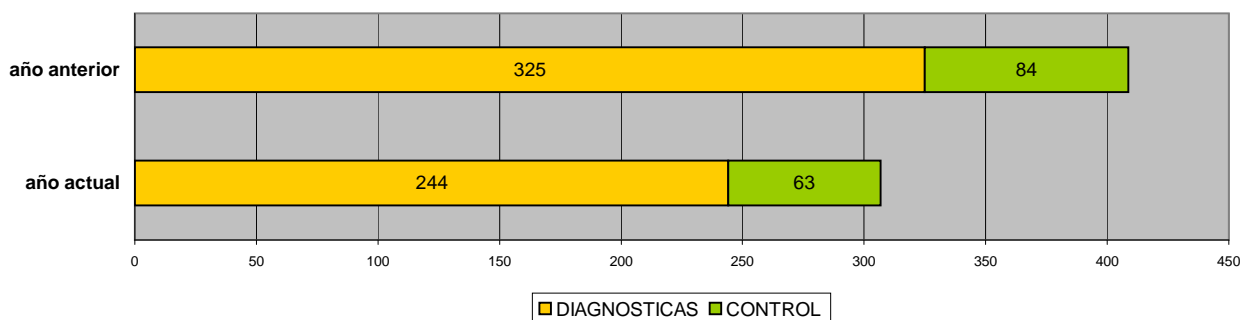
año actual	336	71,03	257	0	96	1136
<b>Previsto</b>		30				
año anterior	246	72,55	151	0	108	985

**CIRUGÍA GENERAL**

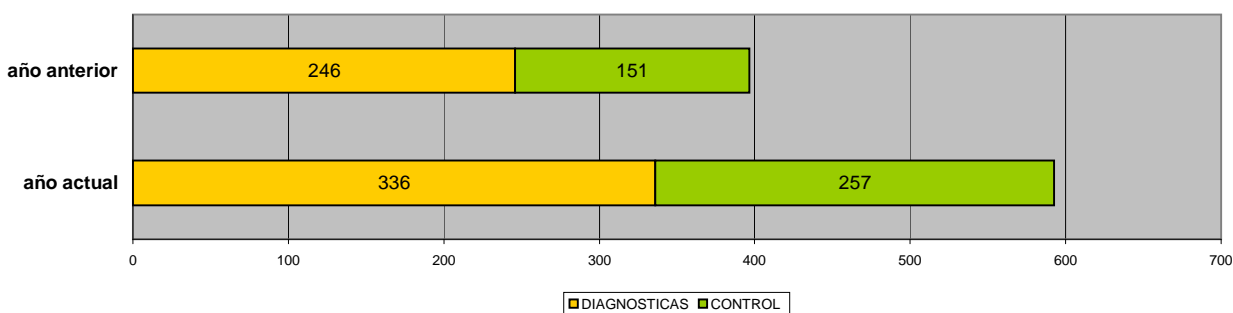
**COLONOSCOPIAS**

año actual	18	23,60	85	0	22	263
<b>Previsto</b>		30				
año anterior	25	40,71	68	0	34	284

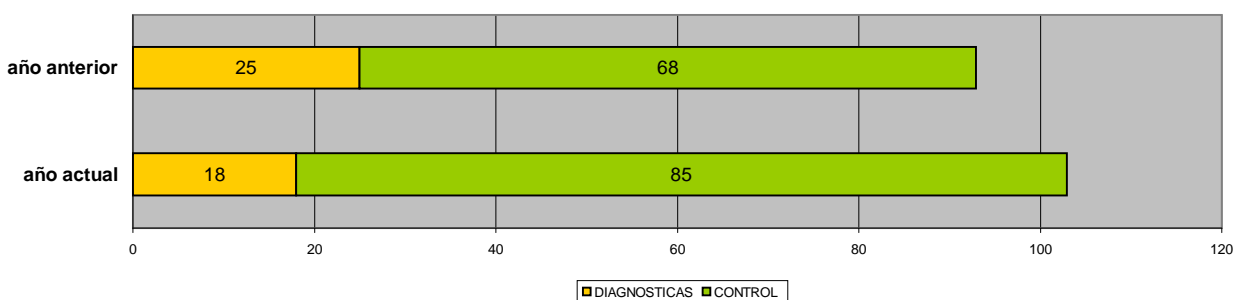
**GASTROSCOPIAS: Pruebas Ptes. Citadas**



**COLONOSCOPIAS DIGESTIVO: Pruebas Ptes. Citadas**



**COLONOSCOPIAS CIRUGIA: Pruebas Ptes. Citadas**





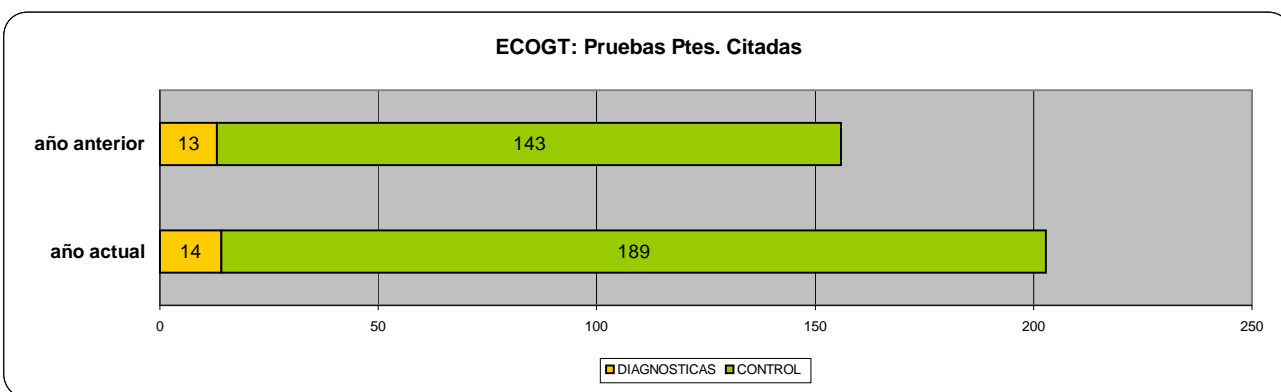
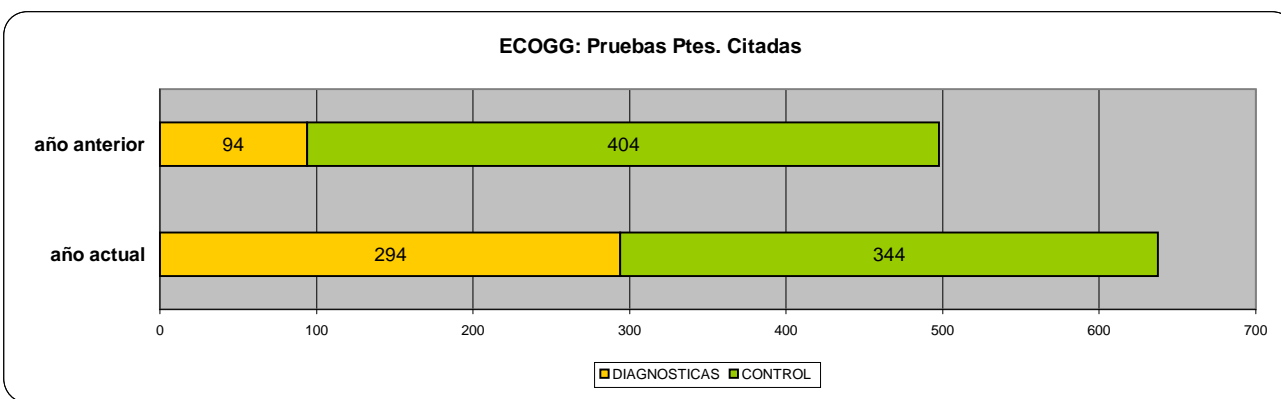
**NEUROFISIOLOGÍA**

**OCTUBRE, 2015**

<b>E.M.G</b>	año actual	72	13,89	3	0,00	91	759
	Previsto	<40 d.					
	año anterior	18	4,06	2	0	93	939
<b>E.E.G.</b>	año actual	12	9,50	1		47	402
	Previsto						
	año anterior	2	0	4		34	406
<b>POT. EVOCADOS</b>	año actual	9	0	1		15	147
	Previsto						
	año anterior	3	0	1		23	178
<b>DEPRIVACIÓN</b>	año actual	7	10	0		4	61
	Previsto						
	año anterior	0	0	2		3	67
<b>EST. DEL SUEÑO</b>	año actual	0	0	0		0	0
	Previsto						
	año anterior	0	0	0		0	3

**GINECOLOGÍA-OBSTETRICIA**

<b>ECOGRAFÍAS GIN</b>	año actual	294	0	344		229	2247
	Previsto		25				
	año anterior	94	0	404	0	269	2404
<b>ECOGRAFÍAS OBS</b>	año actual	14	0	189		129	1252
	Previsto		25				
	año anterior	13	0	143		88	987
<b>DM CONJUNTA ECOGRAFÍA DIAGNÓSTICA:</b>				<b>0</b>			
<b>CONSULTA CRIBADO (PREVENTIVA)</b>					año actual	125	1059
					año anterior	199	1224



**OCTUBRE, 2015**

**OFTALMOLOGÍA**  
**ANGIOFLUORESC.**

	DIAGNÓSTICAS		CONTROL		Actividad	
	pacientes	D.M	pacientes	D.M	mes	acumulado
año actual	1	4,00	1		8	74
<b>Previsto</b>						
año anterior	0	0	0		15	65

**RETINOGRAFÍA C.S.**

año actual	88	69,04	95		217	1358
<b>Previsto</b>						
año anterior	2	0	4		28	28

**LÁSER**

año actual	0	0	41		6	84
<b>Previsto</b>						
año anterior	0	0	24		12	70

**YAG**

año actual	0	0	155		33	298
<b>Previsto</b>						
año anterior	0	0	119		33	252

**CAMPIMETRIA**

año actual	54	60,69	480		80	594
<b>Previsto</b>						
año anterior	0	0	0		100	562

**TRASPLANTE DE CÓRNEA**

año actual	1	4
año anterior	0	3

**NEUMOLOGÍA**  
**BRONCOSCOPIAS**

año actual	0	0	0		3	71
<b>Previsto</b>						
año anterior	0	0	0		12	76

**EST. DEL SUEÑO**

Externalizado

año actual	0	0	0		5	60
<b>Previsto</b>						
año anterior	0	0	0		5	49

**ESPIROMETRÍAS**

año actual	0	0	0		147	1480
<b>Previsto</b>						
año anterior	0	0	0		158	1519

**O.R.L.**  
**AUDIOMETRÍAS**

año actual	0	0	0		0	1405
<b>Previsto</b>						
año anterior	0	0	0		136	1480

**ENDOSCOPIAS**

año actual	0	0	0		0	849
<b>Previsto</b>						
año anterior	0	0	0		64	899

**BIOPSIAS**

año actual	0	0	0		0	56
<b>Previsto</b>						
año anterior	0	0	0		5	53

**PR. DE ALERGIA**

año actual	0	0	0		0	45
<b>Previsto</b>						
	0	0	0		16	68

OCTUBRE, 2015

MEDICINA INTENSIVA

TELEMETRÍAS

año actual  
**Previsto**  
año anterior

Actividad	
mes	acumulado
31	384
41	386

N. PARENTERALES

año actual  
**Previsto**  
año anterior

28	330
48	443

PAC. REANIMACION

año actual  
**Previsto**  
año anterior

14	158
7	142

HEMATOLOGÍA

TTºS. ANTICOAG. ORALES

año actual  
**Previsto**  
año anterior

2677	26491
2671	26043

TTºQUIMIOTERAPIA

año actual  
**Previsto**  
año anterior

24	238
56	438

NEFROLOGÍA

MAPA

año actual  
**Previsto**  
año anterior

Actividad	
mes	acumulado
23	272
29	228

DERMATOLOGÍA

PR. DE ALERGIA

año actual  
**Previsto**  
año anterior

Actividad	
mes	acumulado
6	12
3	26

ANESTESIA

VALORACION PREOPERATORIA ANESTESIA

año actual  
**Previsto**  
año anterior

Actividad	
mes	acumulado
204	2188
0	741

**OCTUBRE, 2015**

INGRESOS PROGRAMADOS	Mes			Acumulado		
	año actual	año anterior	previsto	año actual	año anterior	previsto
TRAUMATOLOGÍA	55	59	59	495	486	463
CIRUGÍA GENERAL AGC	73	79	69	650	629	558
GINECOLOGÍA	12	13	12	100	113	108
UROLOGÍA	28	32	32	253	253	266
O.R.L.	6	5	11	53	58	90
OFTALMOLOGÍA	2	3	6	29	36	40
s-total	<b>176</b>	<b>191</b>	<b>189</b>	<b>1580</b>	<b>1575</b>	<b>1525</b>
CARDIOLOGÍA	4	7	4	46	53	43
DIGESTIVO	1	2	1	7	12	15
ENDOCRINOLOGÍA	0	1	0	3	4	0
MEDICINA INTERNA AGC	0	6	4	20	26	29
NEUROLOGÍA	3	4	2	20	35	19
NEUMOLOGÍA	0	1	1	20	14	24
s-total	<b>8</b>	<b>21</b>	<b>12</b>	<b>116</b>	<b>144</b>	<b>130</b>
NEFROLOGÍA AGC	4	2	3	29	23	25
s-total	<b>4</b>	<b>2</b>	<b>3</b>	<b>29</b>	<b>23</b>	<b>25</b>
MEDICINA INTENSIVA AGC	7	4	3	42	49	31
UDAD. CUIDADOS PALIATIVOS	1	1	0	6	4	0
OBSTETRICIA	2	6	2	28	32	22
PEDIATRÍA	0	0	1	7	4	10
PSIQUIATRÍA AGC (SM)	7	3	5	64	58	43
HEMATOLOGÍA	4	3	2	24	26	27
<b>TOTAL</b>	<b>209</b>	<b>231</b>	<b>217</b>	<b>1896</b>	<b>1915</b>	<b>1813</b>

**OCTUBRE, 2015**

**INGRESOS URGENTES**

	Mes			Acumulado		
	año actual	año anterior	previsto	año actual	año anterior	previsto
TRAUMATOLOGÍA	27	27	27	269	316	286
CIRUGÍA GENERAL <b>AGC</b>	42	53	46	401	399	418
GINECOLOGÍA	7	17	13	79	88	128
UROLOGÍA	12	18	15	161	123	155
O.R.L.	2	5	4	51	57	48
OFTALMOLOGÍA	1	0	0	3	0	0
s-total	<b>91</b>	<b>120</b>	<b>105</b>	<b>964</b>	<b>983</b>	<b>1035</b>
CARDIOLOGÍA	31	43	42	391	396	415
DIGESTIVO	31	31	33	265	302	296
ENDOCRINOLOGÍA	0	0	4	7	12	18
MEDICINA INTERNA <b>AGC</b>	107	93	82	1172	1129	817
NEUROLOGÍA	33	39	38	312	362	348
NEUMOLOGÍA	30	25	37	281	285	321
s-total	<b>232</b>	<b>231</b>	<b>236</b>	<b>2428</b>	<b>2486</b>	<b>2215</b>
UCE-CARDIOLOGÍA	1	3	6	35	51	76
UCE-DIGESTIVO	0	0	2	4	5	24
UCE-ENDOCRINOLOGÍA	0	0	0	1	1	2
UCE-MEDICINA INTERNA	31	35	37	380	339	427
UCE-NEUROLOGÍA	2	1	4	25	13	60
UCE-NEUMOLOGÍA	1	4	3	37	44	49
s-total	<b>35</b>	<b>43</b>	<b>52</b>	<b>482</b>	<b>453</b>	<b>638</b>
NEFROLOGÍA <b>AGC</b>	7	5	4	53	61	45
UCE-NEFROLOGÍA	0	0	1	0	2	3
s-total	<b>7</b>	<b>5</b>	<b>5</b>	<b>53</b>	<b>63</b>	<b>48</b>
MEDICINA INTENSIVA <b>AGC</b>	15	20	12	169	165	137
UDAD. CUIDADOS PALIATIVOS	6	2	5	57	50	69
OBSTETRICIA	39	22	43	352	344	405
PEDIATRÍA	29	27	19	310	289	157
PSIQUIATRÍA <b>AGC</b>	12	13	19	143	160	189
HEMATOLOGÍA	3	3	4	58	63	35
TOTAL	<b>469</b>	<b>486</b>	<b>500</b>	<b>5016</b>	<b>5056</b>	<b>4928</b>

**INGRESOS H.D.Q**

	Mes			Acumulado		
	año actual	año anterior	previsto	año actual	año anterior	previsto
TRAUMATOLOGÍA	18	26	30	192	166	235
CIRUGÍA GENERAL	3	9	14	24	70	160
GINECOLOGÍA	14	15	10	72	100	128
UROLOGÍA	4	13	10	62	67	112
O.R.L.	3	5	1	28	33	7
OFTALMOLOGÍA	0	0	0	1	0	0
s-total	<b>42</b>	<b>68</b>	<b>65</b>	<b>379</b>	<b>436</b>	<b>642</b>

**OCTUBRE, 2015**

**TRASLADOS**

	Mes			Acumulado		
	año actual	año anterior	previsto	año actual	año anterior	previsto
TRAUMATOLOGÍA	3	1	2	18	15	14
CIRUGÍA GENERAL AGC	8	3	8	83	85	73
GINECOLOGÍA	2	0	3	7	20	12
UROLOGÍA	5	5	4	30	27	42
O.R.L.	0	0	0	0	3	2
OFTALMOLOGÍA	0	0	0	0	0	0
s-total	<b>18</b>	<b>9</b>	<b>17</b>	<b>138</b>	<b>150</b>	<b>143</b>
CARDIOLOGÍA	12	21	15	155	161	152
DIGESTIVO	0	2	2	11	12	18
ENDOCRINOLOGÍA	0	0	1	1	2	6
MEDICINA INTERNA AGC	5	4	5	67	49	51
NEUROLOGÍA	3	1	2	12	9	19
NEUMOLOGÍA	2	0	2	20	11	19
s-total	<b>22</b>	<b>28</b>	<b>27</b>	<b>266</b>	<b>244</b>	<b>265</b>
UCE-CARDIOLOGÍA	0	1	1	2	3	8
UCE-DIGESTIVO	0	0	0	0	2	17
UCE-ENDOCRINOLOGÍA	0	0	0	0	0	0
UCE-MEDICINA INTERNA	1	1	1	2	4	9
UCE-NEUROLOGÍA	0	0	0	0	0	0
UCE-NEUMOLOGÍA	0	0	0	2	2	2
s-total	<b>1</b>	<b>2</b>	<b>2</b>	<b>6</b>	<b>11</b>	<b>36</b>
NEFROLOGÍA AGC	1	0	0	9	5	10
UCE-NEFROLOGÍA	0	0	0	0	0	0
s-total	<b>1</b>	<b>0</b>	<b>0</b>	<b>9</b>	<b>5</b>	<b>10</b>
MEDICINA INTENSIVA AGC	18	21	20	181	183	209
UDAD. CUIDADOS PALIATIVOS	0	2	2	11	17	29
OBSTETRICIA	1	0	2	7	11	13
PEDIATRÍA	0	0	0	0	0	0
PSIQUIATRÍA AGC	1	1	0	4	10	2
HEMATOLOGÍA	1	1	0	9	6	9
<b>TOTAL</b>	<b>63</b>	<b>64</b>	<b>70</b>	<b>631</b>	<b>637</b>	<b>716</b>

**INGRESOS**

**POR SERVICIOS**

	Mes			Acumulado		
	año actual	año anterior	previsto	año actual	año anterior	previsto
TRAUMATOLOGÍA	85	87	88	782	817	763
CIRUGÍA GENERAL	123	135	123	1.134	1.113	1.049
GINECOLOGÍA	21	30	28	186	221	248
UROLOGÍA	45	55	51	444	403	463
O.R.L.	8	10	15	104	118	140
OFTALMOLOGÍA	3	3	6	32	36	40
CARDIOLOGÍA	47	71	61	592	610	610
DIGESTIVO	32	35	36	283	326	329
ENDOCRINOLOGÍA	0	1	5	11	18	24
MEDICINA INTERNA	112	103	91	1.259	1.204	897
NEFROLOGÍA	12	7	7	91	89	80
NEUROLOGÍA	39	44	42	344	406	386
NEUMOLOGÍA	32	26	40	321	310	364
UCE-CARDIOLOGÍA	1	4	7	37	54	84
UCE-DIGESTIVO	0	0	2	4	7	41
UCE-ENDOCRINOLOGÍA	0	0	0	1	1	2
UCE-MEDICINA INTERNA	32	36	38	382	343	436
UCE-NEFROLOGÍA	0	0	1	0	2	3
UCE-NEUROLOGÍA	2	1	4	25	13	60
UCE-NEUMOLOGÍA	1	4	3	39	46	51
MEDICINA INTENSIVA	40	45	35	392	397	377
UDAD. CUIDADOS PALIATIVOS	7	5	7	74	71	98
OBSTETRICIA	42	28	47	387	387	440
PEDIATRÍA	29	27	20	317	293	167
PSIQUIATRÍA	20	17	24	211	228	234
HEMATOLOGÍA	8	7	6	91	95	71
<b>TOTAL</b>	<b>741</b>	<b>781</b>	<b>787</b>	<b>7.543</b>	<b>7.608</b>	<b>7.457</b>

**OCTUBRE, 2015**

**ALTAS**

	Mes			Acumulado		
	año actual	año anterior		año actual	año anterior	
TRAUMATOLOGÍA	87	89		767	797	
CIRUGÍA GENERAL AGC	110	137		1051	1032	
GINECOLOGÍA	19	25		178	192	
UROLOGÍA	46	50		417	374	
O.R.L.	9	13		104	114	
OFTALMOLOGÍA	3	3		32	36	
s-total	<b>274</b>	<b>317</b>		<b>2549</b>	<b>2545</b>	
CARDIOLOGÍA	53	64		538	561	
DIGESTIVO	32	36		261	298	
ENDOCRINOLOGÍA	0	1		9	16	
MEDICINA INTERNA AGC	110	113		1209	1187	
NEUROLOGÍA	40	40		342	403	
NEUMOLOGÍA	28	30		307	297	
s-total	<b>263</b>	<b>284</b>		<b>2666</b>	<b>2762</b>	
UCE-CARDIOLOGÍA	3	5		36	51	
UCE-DIGESTIVO	0	0		4	7	
UCE-ENDOCRINOLOGÍA	0	0		1	1	
UCE-MEDICINA INTERNA	31	34		369	339	
UCE-NEUROLOGÍA	1	1		24	15	
UCE-NEUMOLOGÍA	3	5		37	49	
s-total	<b>38</b>	<b>45</b>		<b>471</b>	<b>462</b>	
NEFROLOGÍA AGC	9	7		82	84	
UCE-NEFROLOGÍA	0	0		0	2	
s-total	<b>9</b>	<b>7</b>		<b>82</b>	<b>86</b>	
MEDICINA INTENSIVA AGC	10	14		88	94	
UDAD. CUIDADOS PALIATIVOS	5	3		69	68	
OBSTETRICIA	41	32		383	379	
PEDIATRÍA	28	25		318	294	
PSIQUIATRÍA AGC	18	18		206	221	
HEMATOLOGÍA	6	5		87	93	
<b>TOTAL</b>	<b>692</b>	<b>750</b>		<b>6919</b>	<b>7004</b>	

**ALTAS H.D.Q.**

	Mes			Acumulado		
	año actual	año anterior		año actual	año anterior	
TRAUMATOLOGÍA	18	26		192	166	
CIRUGÍA GENERAL	3	9		24	70	
GINECOLOGÍA	14	15		72	100	
UROLOGÍA	4	13		62	67	
O.R.L.	3	5		28	33	
OFTALMOLOGÍA	0	0		1	0	
s-total	<b>42</b>	<b>68</b>		<b>379</b>	<b>436</b>	

**OCTUBRE, 2015**

**REINGRESOS < 31 DIAS**

	Mes			Acumulado		
	año actual	año anterior		año actual	año anterior	
TRAUMATOLOGÍA	4	7		38	37	
CIRUGÍA GENERAL AGC	12	13		129	121	
GINECOLOGÍA	1	3		16	19	
UROLOGÍA	6	14		53	50	
O.R.L.	0	0		8	9	
OFTALMOLOGÍA	0	0		0	1	
s-total	<b>23</b>	<b>37</b>		<b>244</b>	<b>237</b>	
CARDIOLOGÍA	2	5		51	52	
DIGESTIVO	2	9		34	42	
ENDOCRINOLOGÍA	0	0		0	0	
MEDICINA INTERNA AGC	18	19		203	189	
NEUROLOGÍA	1	2		20	19	
NEUMOLOGÍA	5	6		50	60	
s-total	<b>28</b>	<b>41</b>		<b>358</b>	<b>362</b>	
UCE-CARDIOLOGÍA	0	0		4	2	
UCE-DIGESTIVO	0	0		1	0	
UCE-ENDOCRINOLOGÍA	0	0		0	0	
UCE-MEDICINA INTERNA	3	2		46	41	
UCE-NEUROLOGÍA	0	0		1	0	
UCE-NEUMOLOGÍA	0	0		2	6	
s-total	<b>3</b>	<b>2</b>		<b>54</b>	<b>49</b>	
NEFROLOGÍA AGC	6	1		27	16	
UCE-NEFROLOGÍA	0	0		0	0	
s-total	<b>6</b>	<b>1</b>		<b>27</b>	<b>16</b>	
MEDICINA INTENSIVA AGC	1	0		13	10	
UDAD. CUIDADOS PALIATIVOS	0	1		13	19	
OBSTETRICIA	4	0		15	26	
PEDIATRÍA	2	2		13	12	
PSIQUIATRÍA AGC	3	3		34	24	
HEMATOLOGÍA	2	1		29	32	
<b>TOTAL</b>	<b>72</b>	<b>88</b>		<b>800</b>	<b>787</b>	



**OCTUBRE, 2015**

ÉXITUS	Mes			Acumulado		
	año actual	año anterior		año actual	año anterior	
TRAUMATOLOGÍA	0	2		18	11	
CIRUGÍA GENERAL AGC	1	2		21	17	
GINECOLOGÍA	0	1		0	1	
UROLOGÍA	1	1		10	7	
O.R.L.	0	0		0	3	
OFTALMOLOGÍA	0	0		0	0	
s-total	<b>2</b>	<b>6</b>		<b>49</b>	<b>39</b>	
CARDIOLOGÍA	0	0		1	3	
DIGESTIVO	4	1		11	9	
ENDOCRINOLOGÍA	0	0		0	1	
MEDICINA INTERNA AGC	19	11		171	143	
NEUROLOGÍA	3	0		15	19	
NEUMOLOGÍA	1	1		16	9	
s-total	<b>27</b>	<b>13</b>		<b>214</b>	<b>184</b>	
UCE-CARDIOLOGÍA	0	0		0	1	
UCE-DIGESTIVO	0	0		0	0	
UCE-ENDOCRINOLOGÍA	0	0		0	0	
UCE-MEDICINA INTERNA	4	0		18	10	
UCE-NEUROLOGÍA	0	0		0	1	
UCE-NEUMOLOGÍA	0	0		0	0	
s-total	<b>4</b>	<b>0</b>		<b>18</b>	<b>12</b>	
NEFROLOGÍA AGC	0	0		4	5	
UCE-NEFROLOGÍA	0	0		0	0	
s-total	<b>0</b>	<b>0</b>		<b>4</b>	<b>5</b>	
MEDICINA INTENSIVA AGC	4	3		23	26	
UDAD. CUIDADOS PALIATIVOS	4	2		39	26	
OBSTETRICIA	0	0		0	0	
PEDIATRÍA	0	0		0	0	
PSIQUIATRÍA AGC	0	0		0	0	
HEMATOLOGÍA	0	0		15	3	
URGENCIAS AGC	4	2		41	34	
<b>TOTAL</b>	<b>45</b>	<b>26</b>		<b>403</b>	<b>329</b>	

**OCTUBRE, 2015**

**ESTANCIAS**

	Mes			Acumulado		
	año actual	año anterior		año actual	año anterior	
TRAUMATOLOGÍA	589	674		5410	6514	
CIRUGÍA GENERAL AGC	858	931		8008	7828	
GINECOLOGÍA	82	103		816	878	
UROLOGÍA	231	251		2355	2230	
O.R.L.	29	39		365	683	
OFTALMOLOGÍA	7	6		72	71	
s-total	<b>1796</b>	<b>2004</b>		<b>17026</b>	<b>18204</b>	
CARDIOLOGÍA	273	288		2851	3154	
DIGESTIVO	282	328		2299	3008	
ENDOCRINOLOGÍA	0	3		35	83	
MEDICINA INTERNA AGC	919	722		10071	9490	
NEUROLOGÍA	311	310		2592	3240	
NEUMOLOGÍA	288	293		3533	3181	
s-total	<b>2073</b>	<b>1944</b>		<b>21381</b>	<b>22156</b>	
UCE-CARDIOLOGÍA	2	13		159	211	
UCE-DIGESTIVO	0	0		29	109	
UCE-ENDOCRINOLOGÍA	0	0		229	1	
UCE-MEDICINA INTERNA	198	178		1874	2012	
UCE-NEUROLOGÍA	5	2		139	81	
UCE-NEUMOLOGÍA	2	47		264	410	
s-total	<b>207</b>	<b>240</b>		<b>2694</b>	<b>2824</b>	
NEFROLOGÍA AGC	61	60		606	528	
UCE-NEFROLOGÍA	0	0		0	6	
s-total	<b>61</b>	<b>60</b>		<b>606</b>	<b>534</b>	
MEDICINA INTENSIVA AGC	139	114		1425	1214	
UDAD. CUIDADOS PALIATIVOS	31	19		360	438	
OBSTETRICIA	110	74		1102	1076	
PEDIATRÍA	87	78		964	910	
PSIQUIATRÍA AGC	235	329		2611	2817	
HEMATOLOGÍA	83	49		765	681	
TOTAL	<b>4822</b>	<b>4911</b>		<b>48934</b>	<b>50854</b>	

**ESTANCIAS MEDIA  
SERVICIOS**

	Mes			Acumulado		
	año actual	año anterior	previsto	año actual	año anterior	previsto
TRAUMATOLOGÍA	6,93	7,75	7,00	6,92	7,97	7,00
CIRUGÍA GENERAL	6,98	6,90	6,80	7,06	7,03	6,80
GINECOLOGÍA	3,90	3,43	3,70	4,39	3,97	3,70
UROLOGÍA	5,13	4,56	6,50	5,30	5,53	6,50
O.R.L.	3,63	3,90	3,50	3,51	5,79	3,50
OFTALMOLOGÍA	2,33	2,00	1,75	2,25	1,97	1,75
CARDIOLOGÍA	5,81	4,06	5,60	4,82	5,17	5,60
DIGESTIVO	8,81	9,37	8,00	8,12	9,23	8,00
ENDOCRINOLOGÍA	#¡DIV/0!	3,00	4,30	3,18	4,61	4,30
MEDICINA INTERNA	8,21	7,01	7,50	8,00	7,88	7,50
NEFROLOGÍA	5,08	8,57	6,20	6,66	5,93	6,20
NEUROLOGÍA	7,97	7,05	8,40	7,53	7,98	8,40
NEUMOLOGÍA	9,00	11,27	8,50	11,01	10,26	8,50
UCE-CARDIOLOGÍA	2,00	3,25	4,00	4,30	3,91	4,00
UCE-DIGESTIVO	#¡DIV/0!	#¡DIV/0!	3,15	7,25	15,57	3,15
UCE-ENDOCRINOLOGÍA	#¡DIV/0!	#¡DIV/0!	3,50	229,00	1,00	3,50
UCE-MEDICINA INTERNA	6,19	4,94	4,00	4,91	5,87	4,00
UCE-NEFROLOGÍA	#¡DIV/0!	#¡DIV/0!	3,00	#¡DIV/0!	3,00	3,00
UCE-NEUROLOGÍA	2,50	2,00	4,50	5,56	6,23	4,50
UCE-NEUMOLOGÍA	2,00	11,75	4,00	6,77	8,91	4,00
MEDICINA INTENSIVA	3,48	2,53	3,50	3,64	3,06	3,50
UDAD. CUIDADOS PALIATIVOS	4,43	3,80	6,00	4,86	6,17	6,00
OBSTETRICIA	2,62	2,64	2,75	2,85	2,78	2,75
PEDIATRÍA	3,00	2,89	2,50	3,04	3,11	2,50
PSIQUIATRÍA	11,75	19,35	11,00	12,37	12,36	11,00
HEMATOLOGÍA	10,38	7,00	6,75	8,41	7,17	6,75
TOTAL	<b>7,11</b>	<b>6,85</b>	<b>6,82</b>	<b>7,08</b>	<b>7,30</b>	<b>6,82</b>

**OCTUBRE, 2015**

**URGENCIAS ATENDIDAS**

	Mes			Acumulado		
	año actual	año anterior	previsto	año actual	año anterior	previsto
TRAUMATOLOGÍA	116	143	154	1277	1435	1502
CIRUGÍA GENERAL AGC	58	74	69	561	588	589
GINECOLOGÍA	54	88	80	722	686	743
UROLOGÍA	15	34	34	249	252	328
O.R.L.	31	44	36	382	406	394
OFTALMOLOGÍA	70	66	79	772	765	792
s-total	<b>344</b>	<b>449</b>	<b>452</b>	<b>3963</b>	<b>4132</b>	<b>4348</b>
CARDIOLOGIA	38	51	55	478	462	534
DIGESTIVO	38	33	38	285	317	369
ENDOCRINOLOGÍA	0	0	3	10	13	32
MEDICINA INTERNA AGC	164	145	168	1849	1771	1640
NEUROLOGÍA	35	40	50	344	378	490
NEUMOLOGÍA	31	30	46	321	328	453
s-total	<b>306</b>	<b>299</b>	<b>360</b>	<b>3287</b>	<b>3269</b>	<b>3518</b>
NEFROLOGÍA AGC	6	6	6	53	86	61
MEDICINA INTENSIVA AGC	13	16	15	146	151	166
UDAD. CUIDADOS PALIATIVOS	6	2	6	62	49	86
OBSTETRICIA	62	50	72	583	578	721
PEDIATRÍA	299	244	287	2649	2359	2542
PSIQUIATRÍA AGC	24	30	35	247	309	338
HEMATOLOGÍA	4	6	7	64	66	65
U. OBSERVACION URGENCIAS	0	0	0	0	94	0
URGENCIAS AGC	1715	1791	1728	17018	16513	16546
<b>TOTAL</b>	<b>2779</b>	<b>2893</b>	<b>2968</b>	<b>28072</b>	<b>27606</b>	<b>28391</b>

**URGENCIAS INGRESADAS**

	Mes			Acumulado		
	año actual	año anterior	previsto	año actual	año anterior	previsto
TRAUMATOLOGÍA	26	27	23	263	306	254
CIRUGÍA GENERAL AGC	42	53	42	396	394	382
GINECOLOGÍA	7	16	12	75	85	118
UROLOGÍA	12	18	15	154	121	152
O.R.L.	2	5	4	48	53	50
OFTALMOLOGÍA	1	0	0	3	0	0
s-total	<b>90</b>	<b>119</b>	<b>96</b>	<b>939</b>	<b>959</b>	<b>956</b>
CARDIOLOGÍA	32	46	40	424	440	494
DIGESTIVO	32	31	29	262	300	320
ENDOCRINOLOGÍA	0	0	4	8	13	24
MEDICINA INTERNA AGC	136	127	139	1554	1486	1238
NEUROLOGÍA	34	40	34	333	367	416
NEUMOLOGÍA	31	29	34	315	324	375
s-total	<b>265</b>	<b>273</b>	<b>280</b>	<b>2896</b>	<b>2930</b>	<b>2867</b>
NEFROLOGÍA AGC	6	5	3	45	56	43
UCE-NEFROLOGÍA	0	0	0	0	0	2
s-total	<b>6</b>	<b>5</b>	<b>3</b>	<b>45</b>	<b>56</b>	<b>45</b>
MEDICINA INTENSIVA AGC	11	15	12	129	142	138
UDAD. CUIDADOS PALIATIVOS	6	2	5	57	49	69
OBSTETRICIA	34	23	43	320	322	405
PEDIATRÍA	20	19	19	225	204	160
PSIQUIATRÍA AGC	12	13	19	134	148	189
HEMATOLOGÍA	3	3	4	52	56	35
URGENCIAS	1	0	0	2	0	0
<b>TOTAL</b>	<b>448</b>	<b>472</b>	<b>481</b>	<b>4799</b>	<b>4866</b>	<b>4864</b>

**OCTUBRE, 2015**

**% READM EN < 72 HORAS**

	Mes			Acumulado		
	año actual	año anterior	previsto	año actual	año anterior	previsto
TRAUMATOLOGÍA	5,17	4,29	-	5,56	4,89	-
CIRUGÍA GENERAL	8,77	9,46	-	8,57	11,75	-
GINECOLOGÍA	9,26	10,23	-	8,59	8,16	-
UROLOGÍA	31,25	32,35	-	23,90	24,70	-
O.R.L.	9,68	9,30	-	12,27	13,30	-
OFTALMOLOGÍA	7,14	9,09	-	7,12	6,01	-
CARDIOLOGÍA	0,00	0,00	-	2,30	1,95	-
DIGESTIVO	2,63	6,25	-	9,82	5,70	-
ENDOCRINOLOGÍA	0,00	0,00	-	10,00	15,38	-
MEDICINA INTERNA	4,27	4,14	-	5,30	5,20	-
NEFROLOGÍA	16,67	0,00	-	1,89	3,45	-
NEUROLOGÍA	8,57	4,88	-	8,41	9,02	-
NEUMOLOGÍA	9,68	6,45	-	6,21	4,86	-
MEDICINA INTENSIVA	7,69	0,00	-	6,85	3,31	-
UDAD. CUIDADOS PALIATIVOS	0,00	50,00	-	8,06	8,16	-
OBSTETRICIA	6,45	16,00	-	14,41	12,61	-
PEDIATRÍA	7,69	6,53	-	7,93	7,51	-
PSIQUIATRÍA	0,00	9,68	-	8,54	8,41	-
HEMATOLOGÍA	0,00	0,00	-	3,13	6,06	-
URGENCIAS OBSERVACION	0,00	0,00	-	0,00	6,32	-
URGENCIAS	4,77	3,46	-	4,09	3,71	-
<b>TOTAL</b>	<b>5,53</b>	<b>5,01</b>	<b>5,00</b>	<b>5,56</b>	<b>5,21</b>	<b>5,00</b>

**% READM EN < 72 HORAS  
SOLO UGC MED. INTERNA**

	Mes			Acumulado		
	año actual	año anterior	previsto	año actual	año anterior	previsto
CARDIOLOGÍA	0,00	0,00	-	2,30	1,95	-
DIGESTIVO	2,63	6,25	-	9,82	5,70	-
ENDOCRINOLOGÍA	0,00	0,00	-	10,00	15,38	-
MEDICINA INTERNA	4,27	4,14	-	5,30	5,20	-
NEUROLOGÍA	8,57	4,88	-	8,41	9,02	-
NEUMOLOGÍA	9,68	6,45	-	6,21	4,86	-
<b>s-total</b>	<b>4,56</b>	<b>4,00</b>	<b>5,00</b>	<b>5,68</b>	<b>5,23</b>	<b>5,00</b>

**OCTUBRE, 2015**

**IQ.PROGRAMADAS  
CON HOSPITALIZACIÓN**

	Mes			Acumulado		
	año actual	año anterior	previsto	año actual	año anterior	previsto
TRAUMATOLOGÍA	72	69	71	644	624	569
CIRUGÍA GENERAL AGC	77	70	65	663	611	522
GINECOLOGÍA	9	12	11	96	96	91
UROLOGÍA	34	36	37	283	262	314
O.R.L.	5	5	13	51	60	100
OFTALMOLOGÍA	2	3	6	28	35	40
<b>Subtotal</b>	<b>199</b>	<b>195</b>	<b>203</b>	<b>1765</b>	<b>1688</b>	<b>1636</b>
ANESTESIA	0	0	0	7	8	0
CARDIOLOGÍA	1	5	0	25	31	0
DIGESTIVO	2	1	0	13	9	0
<b>Subtotal</b>	<b>3</b>	<b>6</b>	<b>0</b>	<b>45</b>	<b>48</b>	<b>0</b>
<b>TOTAL</b>	<b>202</b>	<b>201</b>	<b>203</b>	<b>1810</b>	<b>1736</b>	<b>1636</b>

**IQ.PROGRAMADAS  
AMBULATORIAS**

	Mes			Acumulado		
	año actual	año anterior	previsto	año actual	año anterior	previsto
TRAUMATOLOGÍA	42	48	51	347	308	406
CIRUGÍA GENERAL AGC	6	9	21	40	81	147
GINECOLOGÍA	14	14	19	76	95	129
UROLOGÍA	11	18	16	116	111	151
O.R.L.	6	9	3	64	51	26
OFTALMOLOGÍA	114	112	169	1092	1059	1292
<b>Subtotal</b>	<b>193</b>	<b>210</b>	<b>279</b>	<b>1735</b>	<b>1705</b>	<b>2151</b>
ANESTESIA	27	23	2	198	134	17
CARDIOLOGÍA	4	3	4	38	38	37
DIGESTIVO	2	0	0	11	3	0
<b>Subtotal</b>	<b>33</b>	<b>26</b>	<b>6</b>	<b>247</b>	<b>175</b>	<b>54</b>
<b>TOTAL</b>	<b>226</b>	<b>236</b>	<b>285</b>	<b>1982</b>	<b>1880</b>	<b>2205</b>

**PROCESOS QUIRURGICOS  
QUIROFANO DE CTAS. EXT.**

	Mes			Acumulado		
	año actual	año anterior	previsto	año actual	año anterior	previsto
TRAUMATOLOGÍA	10	2	6	52	36	51
CIRUGÍA GENERAL AGC	33	36	49	313	277	343
GINECOLOGÍA	32	21	28	148	151	186
UROLOGÍA	33	34	5	142	168	49
O.R.L.	0	0	0	0	0	0
OFTALMOLOGÍA	0	0	0	0	0	0
DERMATOLOGIA	102	125	128	989	1021	1171
<b>TOTAL</b>	<b>210</b>	<b>218</b>	<b>216</b>	<b>1644</b>	<b>1653</b>	<b>1800</b>

**IQ.URGENTES  
CON HOSPITALIZACIÓN**

	Mes			Acumulado		
	año actual	año anterior	previsto	año actual	año anterior	previsto
TRAUMATOLOGÍA	5	11	4	65	77	54
CIRUGÍA GENERAL AGC	15	22	17	163	151	151
GINECOLOGÍA + OBS.	14	10	14	113	108	131
UROLOGÍA	4	8	4	42	40	41
O.R.L.	0	0	0	5	3	9
OFTALMOLOGÍA	1	0	0	3	0	0
<b>Subtotal</b>	<b>39</b>	<b>51</b>	<b>39</b>	<b>391</b>	<b>379</b>	<b>386</b>
ANESTESIA	0	0	0	2	2	0
CARDIOLOGÍA	0	0	0	2	2	0
DIGESTIVO	1	0	0	4	1	0
<b>Subtotal</b>	<b>1</b>	<b>0</b>	<b>0</b>	<b>8</b>	<b>5</b>	<b>0</b>
<b>TOTAL</b>	<b>40</b>	<b>51</b>	<b>39</b>	<b>399</b>	<b>384</b>	<b>386</b>

**OCTUBRE, 2015**

IQ.URGENTES AMBULATORIAS	Mes			Acumulado		
	año actual	año anterior	previsto	año actual	año anterior	previsto
TRAUMATOLOGÍA	0	0	1	2	0	3
CIRUGÍA GENERAL <b>AGC</b>	0	0	1	1	0	9
GINECOLOGÍA	0	0	2	1	2	7
UROLOGÍA	0	0	1	2	3	6
O.R.L.	0	0	0	0	0	0
OFTALMOLOGÍA	0	0	1	1	4	7
<b>Subtotal</b>	<b>0</b>	<b>0</b>	<b>6</b>	<b>7</b>	<b>9</b>	<b>32</b>
ANESTESIA	0	0	0	1	0	0
CARDIOLOGÍA	0	0	0	0	1	0
DIGESTIVO	0	0	0	0	2	0
<b>Subtotal</b>	<b>0</b>	<b>0</b>	<b>0</b>	<b>1</b>	<b>3</b>	<b>0</b>
<b>TOTAL</b>	<b>0</b>	<b>0</b>	<b>6</b>	<b>8</b>	<b>12</b>	<b>32</b>

RDTº. QUIRÚRGICO (BLOQUE Q) HORARIO: MAÑANAS	Mes			Acumulado		
	año actual	año anterior	previsto	año actual	año anterior	previsto
TRAUMATOLOGÍA	76,11	74,94	76,00	71,05	72,00	76,00
CIRUGÍA GENERAL <b>AGC</b>	72,25	79,04	76,00	74,07	77,16	76,00
GINECOLOGÍA	71,70	74,02	76,00	79,12	76,09	76,00
UROLOGÍA	75,88	77,56	76,00	78,07	75,17	76,00
O.R.L.	63,54	75,25	76,00	67,67	65,43	76,00
OFTALMOLOGÍA	68,33	70,15	76,00	64,73	62,42	76,00
ANESTESIA	65,93	55,49	76,00	67,56	54,20	76,00
CARDIOLOGÍA	60,83	61,25	76,00	63,84	68,11	76,00
<b>total</b>	<b>73,62</b>	<b>74,78</b>	<b>76,00</b>	<b>72,56</b>	<b>72,17</b>	<b>76,00</b>

RDTº. QUIRÚRGICO (BLOQUE Q) HORARIO: TARDES	Mes			Acumulado		
	año actual	año anterior	previsto	año actual	año anterior	previsto
TRAUMATOLOGÍA	42,96	61,21	76,00	56,69	61,52	76,00
CIRUGÍA GENERAL <b>AGC</b>	49,92	43,83	76,00	49,94	56,88	76,00
GINECOLOGÍA	0,00	0,00	76,00	0,00	0,00	76,00
UROLOGÍA	36,67	32,71	76,00	36,91	45,45	76,00
O.R.L.	0,00	0,00	76,00	0,00	0,00	76,00
OFTALMOLOGÍA	0,00	0,00	76,00	0,00	0,00	76,00
ANESTESIA	27,08	0,00	76,00	51,05	61,67	76,00
CARDIOLOGÍA	0,00	0,00	76,00	0,00	0,00	76,00
<b>total</b>	<b>43,75</b>	<b>53,51</b>	<b>76,00</b>	<b>52,95</b>	<b>58,23</b>	<b>76,00</b>

RDTº. QUIRÚRGICO (BLOQUE Q) HORARIO: MAÑANAS + TARDES	Mes			Acumulado		
	año actual	año anterior	previsto	año actual	año anterior	previsto
TRAUMATOLOGÍA	71,30	72,70	76,00	69,49	70,82	76,00
CIRUGÍA GENERAL <b>AGC</b>	69,93	75,45	76,00	71,67	75,26	76,00
GINECOLOGÍA	71,70	75,60	76,00	79,12	76,29	76,00
UROLOGÍA	73,94	73,61	76,00	76,47	72,96	76,00
O.R.L.	63,54	75,25	76,00	67,67	65,43	76,00
OFTALMOLOGÍA	68,33	70,15	76,00	64,73	62,42	76,00
ANESTESIA	59,59	55,49	76,00	66,67	54,39	76,00
CARDIOLOGÍA	60,83	61,25	76,00	64,31	68,11	76,00
<b>total</b>	<b>70,77</b>	<b>72,74</b>	<b>76,00</b>	<b>71,11</b>	<b>71,14</b>	<b>76,00</b>

RDTº. QUIRÚRGICO QUIROFANO DE CTAS. EXT.	Mes			Acumulado		
	año actual	año anterior	previsto	año actual	año anterior	previsto
TRAUMATOLOGÍA	59,33	46,67	76,00	73,94	42,93	76,00
CIRUGÍA GENERAL <b>AGC</b>	113,20	82,67	76,00	90,01	48,25	76,00
GINECOLOGÍA	89,17	76,94	76,00	70,27	58,07	76,00
UROLOGÍA	71,71	77,52	76,00	66,81	60,96	76,00
O.R.L.	0,00	0,00	76,00	0,00	0,00	76,00
OFTALMOLOGÍA	0,00	0,00	76,00	0,00	0,00	76,00
DERMATOLOGIA	77,92	83,92	76,00	78,06	77,66	76,00
<b>total</b>	<b>82,99</b>	<b>79,06</b>	<b>76,00</b>	<b>78,57</b>	<b>60,21</b>	<b>76,00</b>

**OCTUBRE, 2015**

**I.Q. SUSPENDIDAS  
BLOQUE QUIRÚRGICO**

	Mes			Acumulado		
	año actual	año anterior	previsto	año actual	año anterior	previsto
TRAUMATOLOGÍA	2	7		43	35	
CIRUGÍA GENERAL AGC	3	6		40	39	
GINECOLOGÍA	1	2		12	9	
UROLOGÍA	1	3		27	19	
O.R.L.	1	0		8	5	
OFTALMOLOGÍA	1	6		49	57	
ANESTESIA	0	1		6	6	
CARDIOLOGÍA	1	0		7	3	
DIGESTIVO	0	0		4	0	
total	<b>10</b>	<b>25</b>		<b>196</b>	<b>173</b>	

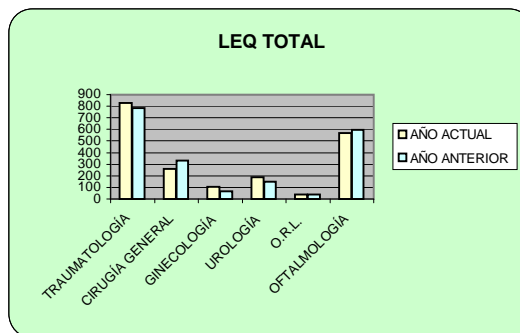
**I.Q. SUSPENDIDAS  
QUI. CTAS. EXT**

	Mes			Acumulado		
	año actual	año anterior	previsto	año actual	año anterior	previsto
TRAUMATOLOGÍA	3	3		7	6	
CIRUGÍA GENERAL AGC	1	2		15	21	
GINECOLOGÍA	2	0		8	11	
UROLOGÍA	2	1		8	13	
O.R.L.	0	0		0	0	
OFTALMOLOGÍA	0	0		0	0	
DERMATOLOGIA	1	3		4	11	
ANESTESIA	0	0		0	0	
CARDIOLOGÍA	0	0		0	0	
DIGESTIVO	0	0		0	0	
total	<b>9</b>	<b>9</b>		<b>42</b>	<b>62</b>	

**OCTUBRE, 2015**

**LISTA DE ESPERA  
QUIRÚRGICA TOTAL**

	PACIENTES	
	año actual	año anterior
TRAUMATOLOGÍA	827	783
CIRUGÍA GENERAL <b>AGC</b>	257	332
GINECOLOGÍA	104	65
UROLOGÍA	186	150
O.R.L.	37	41
OFTALMOLOGÍA	566	597
<b>total</b>	<b>1977</b>	<b>1968</b>



**IND. ENTR/SALIDA LE.TOTAL**

	MES			ACUMULADO		
	año actual	año anterior	previsto	año actual	año anterior	previsto
TRAUMATOLOGÍA	1,15	1,08	<1,00	1,00	1,02	<1,00
CIRUGÍA GENERAL <b>AGC</b>	0,94	1,02	<1,00	0,93	1,03	<1,00
GINECOLOGÍA	0,60	0,81	<1,00	1,14	0,87	<1,00
UROLOGÍA	1,38	0,97	<1,00	1,06	1,05	<1,00
O.R.L.	1,00	0,79	<1,00	0,99	1,00	<1,00
OFTALMOLOGÍA	0,94	0,87	<1,00	1,02	0,91	<1,00
<b>total</b>	<b>1,03</b>	<b>0,97</b>	<b>&lt;1,00</b>	<b>1,01</b>	<b>0,98</b>	<b>1,00</b>

**LISTA DE ESPERA  
QUIRÚRGICA ESTRUCTURAL**

	PACIENTES		DEMORA MEDIA		
	año actual	año anterior	año actual	año anterior	previsto
TRAUMATOLOGÍA	702	514	80,10	79,85	60
CIRUGÍA GENERAL <b>AGC</b>	214	244	68,04	68,05	60
GINECOLOGÍA	95	49	61,83	29,69	60
UROLOGÍA	146	125	59,77	49,50	60
O.R.L.	25	28	54,64	42,54	60
OFTALMOLOGÍA	500	527	81,58	85,11	60
<b>total</b>	<b>1682</b>	<b>1487</b>	<b>75,83</b>	<b>74,87</b>	<b>60</b>

**TRAMOS LE. ESTRUCTURAL**

	PACIENTES	0-90 d.	91-180 d.	181-365 d.	>365 d.	
TRAUMATOLOGÍA	702	387	315		0	0
CIRUGÍA GENERAL <b>AGC</b>	214	142	72		0	0
GINECOLOGÍA	95	67	28		0	0
UROLOGÍA	146	102	44		0	0
O.R.L.	25	20	5		0	0
OFTALMOLOGÍA	500	267	233		0	0
<b>total</b>	<b>1682</b>	<b>985</b>	<b>697</b>	<b>0</b>	<b>0</b>	<b>0</b>

Nº de pacientes de LEQ Estructural > 180 d.

año actual	año anterior	previsto
<b>0</b>	<b>10</b>	0

Porcentaje de pacientes LEQ Estructural entre 91 y 180 d.

<b>41,44</b>	<b>40,35</b>	29,00
--------------	--------------	-------

Difª interanual (2015-2014) de pacientes en LEQ Estructural

<b>13,11</b>	<b>-13,50</b>	N.D.
--------------	---------------	------

**E.M. PREOPERATORIA**

	PACIENTES		ACUMULADO		
	año actual	año anterior	año actual	año anterior	previsto
TRAUMATOLOGÍA	1,88	3,06	2,28	3,07	P:0,6- Urg:4,0
CIRUGÍA GENERAL <b>AGC</b>	1,32	0,51	1,92	1,73	P:0,6- Urg:4,0
GINECOLOGÍA	0,89	0,75	1,95	1,09	P:0,6- Urg:4,0
UROLOGÍA	1,12	1,58	1,75	1,60	P:0,6- Urg:4,0
O.R.L.	0,00	0,00	0,02	0,73	P:0,6- Urg:4,0
OFTALMOLOGÍA	1,00	1,00	1,04	1,00	P:0,6- Urg:4,0
<b>total</b>	<b>1,43</b>	<b>1,62</b>	<b>1,96</b>	<b>2,12</b>	<b>P:0,6- Urg:4,0</b>



**OCTUBRE, 2015**

**CONSULTAS EXTERNAS  
PRIMERAS**

	Mes			Acumulado		
	año actual	año anterior	previsto	año actual	año anterior	previsto
TRAUMATOLOGÍA	464	498	533	3709	3779	4708
CIRUGÍA GENERAL AGC	293	266	217	2079	2225	2034
GINECOLOGÍA	182	189	158	1286	1323	1538
UROLOGÍA	219	217	222	1611	1613	1819
O.R.L.	223	227	256	2652	2757	2716
OFTALMOLOGÍA	485	533	575	4292	4957	5607
s-total	<b>1866</b>	<b>1930</b>	<b>1961</b>	<b>15629</b>	<b>16654</b>	<b>18422</b>
CARDIOLOGÍA	151	198	183	1621	1646	1636
DIGESTIVO	221	209	166	2164	2092	1626
ENDOCRINOLOGÍA	58	103	85	871	976	910
MEDICINA INTERNA AGC	95	122	104	948	953	1004
NEUROLOGÍA	201	187	160	1550	1640	1412
NEUMOLOGÍA	75	108	108	952	997	1127
s-total	<b>801</b>	<b>927</b>	<b>806</b>	<b>8106</b>	<b>8304</b>	<b>7715</b>
NEFROLOGÍA AGC	40	36	36	324	383	373
OBSTETRICIA	27	34	43	336	320	416
PLANIFICACIÓN FAMILIAR	14	25	34	212	271	322
PEDIATRÍA	32	42	33	378	392	362
CENTRO SALUD MENTAL AGC	170	239	237	1643	1812	1749
HEMATOLOGÍA	129	108	120	1087	999	1166
DERMATOLOGÍA	292	389	347	3443	3436	3490
REHABILITACIÓN	214	155	245	1943	1803	2048
UNIDAD DEL DOLOR	63	53	80	503	435	750
TOTAL	<b>3648</b>	<b>3938</b>	<b>3942</b>	<b>33604</b>	<b>34809</b>	<b>36813</b>

**ALTA RESOLUCIÓN  
(de las Cex. Primeras)**

	Mes			Acumulado		
	año actual	año anterior	previsto	año actual	año anterior	previsto
TRAUMATOLOGÍA	9	5		85	8	
CIRUGÍA GENERAL AGC	31	11		113	62	
GINECOLOGÍA	0	1		2	1	
UROLOGÍA	0	1		0	1	
O.R.L.	54	63		740	654	
OFTALMOLOGÍA	0	0		1	1	
s-total	<b>94</b>	<b>81</b>		<b>941</b>	<b>727</b>	
CARDIOLOGÍA	28	33		401	345	
DIGESTIVO	3	5		20	53	
ENDOCRINOLOGÍA	0	0		0	0	
MEDICINA INTERNA AGC	10	15		96	37	
NEUROLOGÍA	0	0		0	0	
NEUMOLOGÍA	1	0		1	0	
s-total	<b>42</b>	<b>53</b>		<b>518</b>	<b>435</b>	
NEFROLOGÍA AGC	0	0		0	0	
OBSTETRICIA	0	0		0	0	
PLANIFICACIÓN FAMILIAR	0	0		0	0	
PEDIATRÍA	1	0		15	11	
CENTRO SALUD MENTAL AGC	0	0		2	0	
HEMATOLOGÍA	0	0		0	0	
DERMATOLOGÍA	177	220		2095	660	
REHABILITACIÓN	0	0		0	0	
UNIDAD DEL DOLOR	0	1		8	25	
TOTAL	<b>314</b>	<b>355</b>	<b>6%</b>	<b>3579</b>	<b>1858</b>	<b>6%</b>

**OCTUBRE, 2015**

CONSULTAS EXTERNAS SUCESIVAS	Mes			Acumulado		
	año actual	año anterior	previsto	año actual	año anterior	previsto
TRAUMATOLOGÍA	1701	1700	1375	13321	12649	11331
CIRUGÍA GENERAL AGC	530	609	567	4597	4768	5008
GINECOLOGÍA	588	580	572	4940	4734	5072
UROLOGÍA	544	505	442	4193	4077	3823
O.R.L.	267	305	356	2570	3004	2986
OFTALMOLOGÍA	568	646	986	5164	5716	7487
s-total	<b>4198</b>	<b>4345</b>	<b>4298</b>	<b>34785</b>	<b>34948</b>	<b>35707</b>
CARDIOLOGÍA	241	217	146	1575	1507	1161
DIGESTIVO	352	331	297	3110	2695	2551
ENDOCRINOLOGÍA	303	338	283	3096	2866	2118
MEDICINA INTERNA AGC	317	425	298	2655	2827	2290
NEUROLOGÍA	429	440	244	3447	4143	2302
NEUMOLOGÍA	231	267	187	2163	2077	1346
s-total	<b>1873</b>	<b>2018</b>	<b>1455</b>	<b>16046</b>	<b>16115</b>	<b>11768</b>
NEFROLOGÍA AGC	161	177	121	1326	1297	1145
s-total	<b>161</b>	<b>177</b>	<b>121</b>	<b>1326</b>	<b>1297</b>	<b>1145</b>
OBSTETRICIA	110	103	187	1023	1032	1662
PLANIFICACIÓN FAMILIAR	129	116	136	1210	1254	1177
PEDIATRÍA	200	220	205	1681	1534	1739
CENTRO SALUD MENTAL AGC	1264	1312	1214	12113	14243	11132
HEMATOLOGÍA	250	359	210	2506	3109	1891
DERMATOLOGÍA	246	340	269	2421	2587	2335
REHABILITACIÓN	386	407	324	3905	4076	2667
UNIDAD DEL DOLOR	83	74	213	700	1936	1677
TOTAL	<b>8900</b>	<b>9471</b>	<b>8632</b>	<b>77716</b>	<b>82131</b>	<b>72900</b>

ALTAS EN CEX Por el Facultativo	Mes			Acumulado		
	año actual	año anterior	previsto	año actual	año anterior	previsto
TRAUMATOLOGÍA	0	0	0	2	2	0
CIRUGÍA GENERAL AGC	106	62	0	838	772	0
GINECOLOGÍA	0	0	0	0	6	0
UROLOGÍA	26	41	0	187	239	0
O.R.L.	0	0	0	0	0	0
OFTALMOLOGÍA	35	73	0	511	960	0
s-total	<b>167</b>	<b>176</b>	<b>0</b>	<b>1538</b>	<b>1979</b>	<b>0</b>
CARDIOLOGÍA	0	0	0	0	0	0
DIGESTIVO	92	34	0	574	462	0
ENDOCRINOLOGÍA	44	42	0	396	309	0
MEDICINA INTERNA AGC	24	29	0	238	255	0
NEUROLOGÍA	1	2	0	67	74	0
NEUMOLOGÍA	0	0	0	7	5	0
s-total	<b>161</b>	<b>107</b>	<b>0</b>	<b>1282</b>	<b>1105</b>	<b>0</b>
NEFROLOGÍA AGC	11	25	0	169	188	0
OBSTETRICIA	0	0	0	0	0	0
PLANIFICACIÓN FAMILIAR	0	0	0	0	0	0
PEDIATRÍA	21	34	0	203	186	0
CENTRO SALUD MENTAL AGC	54	63	0	505	231	0
HEMATOLOGÍA	0	8	0	9	39	0
DERMATOLOGÍA	181	1	0	1622	60	0
REHABILITACIÓN	13	0	0	29	0	0
UNIDAD DEL DOLOR	16	23	0	117	177	0
TOTAL	<b>624</b>	<b>437</b>	<b>0</b>	<b>5474</b>	<b>3965</b>	<b>0</b>

**OCTUBRE, 2015**

L.E. TOTAL	Mes			Acumulado		
	año actual	año anterior	previsto	año actual	año anterior	previsto
TRAUMATOLOGÍA	1512	1529		-	-	-
CIRUGÍA GENERAL AGC	110	161		-	-	-
GINECOLOGÍA	213	240		-	-	-
UROLOGÍA	267	311		-	-	-
O.R.L.	198	180		-	-	-
OFTALMOLOGÍA	1311	609		-	-	-
s-total	<b>3611</b>	<b>3030</b>		-	-	-
CARDIOLOGÍA	334	279		-	-	-
DIGESTIVO	263	398		-	-	-
ENDOCRINOLOGÍA	73	61		-	-	-
MEDICINA INTERNA AGC	147	170		-	-	-
NEUROLOGÍA	95	88		-	-	-
NEUMOLOGÍA	178	159		-	-	-
s-total	<b>1090</b>	<b>1155</b>		-	-	-
NEFROLOGÍA AGC	16	10		-	-	-
PEDIATRÍA	14	47		-	-	-
CENTRO SALUD MENTAL AGC	15	44		-	-	-
HEMATOLOGÍA	20	21		-	-	-
DERMATOLOGÍA	328	254		-	-	-
REHABILITACIÓN	117	158		-	-	-
UNIDAD DEL DOLOR	75	62		-	-	-
TOTAL	<b>5286</b>	<b>4781</b>		-	-	-

CONSULTAS EXTERNAS L.E. ESTRUCTURAL	PACIENTES			DEMORA MEDIA		
	año actual	año anterior	previsto	año actual	año anterior	previsto
TRAUMATOLOGÍA	1450	1497		81,53	58,89	30
CIRUGÍA GENERAL AGC	86	143		25,19	29,07	30
GINECOLOGÍA	144	166		18,65	23,62	30
UROLOGÍA	254	290		24,14	28,10	30
O.R.L.	178	151		11,13	9,03	30
OFTALMOLOGÍA	1259	567		51,59	23,47	30
s-total	<b>3371</b>	<b>2814</b>		<b>58,18</b>	<b>42,31</b>	
CARDIOLOGÍA	318	259		35,04	34,93	25
DIGESTIVO	240	369		19,94	40,74	50
ENDOCRINOLOGÍA	59	26		16,85	10,19	30
MEDICINA INTERNA AGC	119	139		28,74	27,55	30
NEUROLOGÍA	86	78		11,10	13,56	30
NEUMOLOGÍA	155	142		30,06	26,77	30
s-total	<b>977</b>	<b>1013</b>		<b>26,57</b>	<b>32,61</b>	
NEFROLOGÍA AGC	13	7		3,46	2,57	30
PEDIATRÍA	8	47		3,88	25,13	30
CENTRO SALUD MENTAL AGC	1	4		1,00	2,50	30
HEMATOLOGÍA	2	8		3,50	3,88	30
DERMATOLOGÍA	284	223		11,00	9,17	10
REHABILITACIÓN	102	135		7,26	8,96	30
UNIDAD DEL DOLOR	71	60		28,77	35,15	30
TOTAL	<b>4829</b>	<b>4311</b>		<b>47,23</b>	<b>36,81</b>	<b>40</b>

Difª interanual (2015-2014) pacientes en LECEX Estructural

12,02	3,08	N.D.
-------	------	------

**OCTUBRE, 2015**

IND. ENTR/SAL L.E. ESTRUCT.	PACIENTES			entradas	salidas	Ind. Entr/Sal
	TOTALES	ESTRUCT.				
TRAUMATOLOGÍA	1512	1450		4282	3709	1,15
CIRUGÍA GENERAL AGC	110	86		2086	2079	1,00
GINECOLOGÍA	213	144		1763	1622	1,09
UROLOGÍA	267	254		1667	1611	1,03
O.R.L.	198	178		2674	2652	1,01
OFTALMOLOGÍA	1311	1259		3803	3128	1,22
s-total	<b>3611</b>	<b>3371</b>		<b>16275</b>	<b>14801</b>	<b>1,10</b>
CARDIOLOGÍA	334	318		1780	1621	1,10
DIGESTIVO	263	240		2157	2164	1,00
ENDOCRINOLOGÍA	73	59		906	871	1,04
MEDICINA INTERNA AGC	147	119		995	948	1,05
NEUROLOGÍA	95	86		1522	1550	0,98
NEUMOLOGÍA	178	155		1004	952	1,05
s-total	<b>1090</b>	<b>977</b>		<b>8364</b>	<b>8106</b>	<b>1,03</b>
NEFROLOGÍA AGC	16	13		335	324	1,03
PEDIATRÍA	14	8		369	378	0,98
CENTRO SALUD MENTAL AGC	15	1		1627	1643	0,99
HEMATOLOGÍA	20	2		1185	1087	1,09
DERMATOLOGÍA	328	284		3618	3443	1,05
REHABILITACIÓN	117	102		1958	1943	1,01
UNIDAD DEL DOLOR	75	71		418	364	1,15
TOTAL	<b>5286</b>	<b>4829</b>		<b>34149</b>	<b>32089</b>	<b>1,06</b>

REPROGRAM.CEX PRIMERAS	año actual	año anterior	previsto	año actual	año anterior	previsto
TRAUMATOLOGÍA	29,01	39,29	<7%	21,08	22,25	<7%
CIRUGÍA GENERAL	14,12	29,68	<7%	17,31	15,01	<7%
GINECOLOGÍA	15,94	21,29	<7%	17,73	22,88	<7%
UROLOGÍA	14,34	25,47	<7%	15,23	16,87	<7%
O.R.L.	5,14	5,37	<7%	10,34	12,21	<7%
OFTALMOLOGÍA	19,77	15,79	<7%	13,79	10,83	<7%
CARDIOLOGÍA	39,56	39,49	<7%	37,64	39,81	<7%
DIGESTIVO	30,84	59,00	<7%	22,44	33,81	<7%
ENDOCRINOLOGÍA	7,04	10,71	<7%	8,63	11,75	<7%
MEDICINA INTERNA	27,82	28,95	<7%	23,53	24,03	<7%
NEFROLOGÍA	6,52	4,26	<7%	5,93	3,37	<7%
NEUROLOGÍA	6,90	10,45	<7%	12,37	25,52	<7%
NEUMOLOGÍA	28,30	10,40	<7%	21,03	11,71	<7%
PLANIFICACIÓN FAMILIAR	0,00	0,00	<7%	0,00	0,00	<7%
PEDIATRÍA	15,00	31,75	<7%	15,08	20,12	<7%
CENTRO SALUD MENTAL	9,01	7,47	<7%	10,00	7,83	<7%
HEMATOLOGÍA	16,67	14,29	<7%	10,44	15,31	<7%
DERMATOLOGÍA	5,99	6,34	<7%	6,98	7,05	<7%
REHABILITACIÓN	6,05	4,05	<7%	10,05	4,07	<7%
UNIDAD DEL DOLOR	30,00	16,98	<7%	24,44	12,99	<7%
TOTAL	<b>18,87</b>	<b>25,78</b>	<b>&lt;15%</b>	<b>16,39</b>	<b>17,80</b>	<b>15,00</b>

**OCTUBRE, 2015**

INTERCONSULTAS HOSPITALIZACION	Mes			Acumulado		
	año actual	año anterior	previsto	año actual	año anterior	previsto
TRAUMATOLOGÍA	8	4	8	76	91	75
CIRUGÍA GENERAL AGC	5	13	13	149	175	125
GINECOLOGÍA	7	3	4	51	49	41
UROLOGÍA	10	6	7	106	94	86
O.R.L.	4	6	6	75	81	88
OFTALMOLOGÍA	7	5	13	51	59	154
s-total	<b>41</b>	<b>37</b>	<b>51</b>	<b>508</b>	<b>549</b>	<b>569</b>
CARDIOLOGÍA	11	15	17	144	189	152
DIGESTIVO	8	4	7	91	101	65
ENDOCRINOLOGÍA	22	18	18	177	173	167
MEDICINA INTERNA AGC	24	25	26	262	249	201
NEUROLOGÍA	8	10	12	144	139	109
NEUMOLOGÍA	13	5	7	121	111	93
s-total	<b>86</b>	<b>77</b>	<b>87</b>	<b>939</b>	<b>962</b>	<b>787</b>
NEFROLOGÍA AGC	10	5	11	86	99	94
MEDICINA INTENSIVA	3	10	6	57	61	66
UDAD. CUIDADOS PALIATIVOS	1	1	3	19	30	72
PSIQUIATRÍA AGC	5	15	9	89	111	93
HEMATOLOGÍA	47	53	37	500	497	333
DERMATOLOGÍA	8	10	7	88	95	81
REHABILITACIÓN	20	20	12	153	166	130
UNIDAD DEL DOLOR	73	63	55	707	667	512
TOTAL	<b>294</b>	<b>291</b>	<b>278</b>	<b>3146</b>	<b>3237</b>	<b>2737</b>

IND. C.GESTIÓN 2014-2015	Dif. LEQ 2015-2014	Dif. CMA 2015-2014	Dif. LECEX 2015-2014	% Altas en CEX. FAC		
TRAUMATOLOGÍA	36,58	12,66	-3,14	0,05		
CIRUGÍA GENERAL AGC	-12,30	-50,62	-39,86	40,31		
GINECOLOGÍA	93,88	-20,00	-13,25	0,00		
UROLOGÍA	16,80	4,50	-12,41	11,61		
O.R.L.	-10,71	25,49	17,88	0,00		
OFTALMOLOGÍA	-5,12	3,12	122,05	11,91		
s-total	<b>13,11</b>	<b>1,76</b>	<b>19,79</b>	<b>9,84</b>		
CARDIOLOGÍA	-	-	22,78	0,00		
DIGESTIVO	-	-	-34,96	26,52		
ENDOCRINOLOGÍA	-	-	126,92	45,46		
MEDICINA INTERNA AGC	-	-	-14,39	25,11		
NEUROLOGÍA	-	-	10,26	4,32		
NEUMOLOGÍA	-	-	9,15	0,74		
s-total	-	-	<b>-3,55</b>	<b>15,82</b>		
NEFROLOGÍA AGC	-	-	85,71	52,16		
OBSTETRICIA	-	-	-	0,00		
PLANIFICACIÓN FAMILIAR	-	-	-	0,00		
PEDIATRÍA	-	-	-82,98	53,70		
CENTRO SALUD MENTAL AGC	-	-	-75,00	30,74		
HEMATOLOGÍA	-	-	-75,00	0,83		
DERMATOLOGÍA	-	-	27,35	47,11		
REHABILITACIÓN	-	-	-24,44	1,49		
UNIDAD DEL DOLOR	-	-	18,33	23,26		
TOTAL	-	-	<b>12,02</b>	<b>16,29</b>		

**SERVICIO: TRAUMATOLOGÍA**  
**MES: OCTUBRE, 2015**

HOSPITALIZACIÓN	Mes			Acumulado		
	año actual	año anterior	previsto	año actual	año anterior	previsto
I. PROGRAMADOS	55	59	59	495	486	463
I. URGENTES	27	27	27	269	316	286
TOTAL INGRESOS	82	86	86	764	802	749
TRASLADOS	3	1	2	18	15	14
INGRESOS * SERVICIOS	85	87	88	782	817	763
ALTAS	87	89	86	767	797	749
REINGRESOS <31 DIAS	4	7	0	38	37	0
% REINGRESOS <31DIAS	4,60	7,87	0,00	4,95	4,64	0,00
ESTANCIAS	589	674	616	5.410	6.514	5.341
ESTANCIA MEDIA	<b>6,93</b>	7,75	7,00	<b>6,92</b>	7,97	7,00

URGENCIAS						
URG. ATENDIDAS	116	143	154	1.277	1.435	1.502
URG. INGRESADAS	26	27	23	263	306	254
% INGRESADAS/ATENDIDAS	<b>22,41</b>	18,88	14,94	<b>20,60</b>	21,32	16,91
% READM.en <72 HORAS	5,17	4,29	-	5,56	4,89	-

ACTIVIDAD QUIRÚRGICA						
I.Q. PROGR. CON INGRESO	72	69	71	644	624	569
I.Q. PROGR. AMBULATORIAS	42	48	51	347	308	406
total I.Q. Programadas	114	117	122	991	932	975
I.Q. URG. CON INGRESO	5	11	4	65	77	54
I.Q. URG. AMBULATORIAS	0	0	1	2	0	3
RDTº. DE QUIRÓFANO MAÑANAS	<b>76,11</b>	74,94	76,00	<b>71,05</b>	72,00	76,00
RDTº. DE QUIRÓFANO TARDES	<b>42,96</b>	61,21	76,00	<b>56,69</b>	61,52	76,00
RDTº. DE QUIRÓFANO M+T	<b>71,30</b>	72,70	76,00	<b>69,49</b>	70,82	76,00
% I.Q. SUSPENDIDAS	1,72	5,65	<3,7%	4,16	3,62	<3,7%
E.M. PREOPEATORIA	1,88	3,06	P:0,7- Urg:3,8	2,28	3,07	P:0,7- Urg:3,8

OTRA ACTIVIDAD QUIRÚRGICA						
P.Q. FUERA QUIROFANO EN QUI.06	10	2	6	52	36	51
Total O.A.Q	10	2	6	52	36	51

L.E. QUIRÚRGICA TOTAL						
PACIENTES				<b>827</b>	783	
ÍNDICE ENTRADAS/SALIDAS	1,15	1,08		1,00	1,02	1

L.E. QUIRÚRGICA ESTRUCTURAL						
PACIENTES				<b>702</b>	514	
DEMORA MEDIA				<b>80,10</b>	79,85	60
TRAMOS L.E. ESTRUCTURAL	0-90 días	91-180 días	181-365 días	>365 días	TOTAL	
	387	315	0	0	702	

CONSULTAS EXTERNAS						
PRIMERAS	464	498	533	3.709	3.779	4.708
SUCESIVAS	1.701	1.700	1.375	13.321	12.649	11.331
R/ SUCESIVAS/PRIMERAS	<b>3,67</b>	3,41	2,58	<b>3,59</b>	3,35	2,41
% PRIMERAS DE ALTA RESOLUCIÓN	<b>1,94</b>	1,00	>10%	<b>2,29</b>	0,21	10,00
REPROGRAMACIONES CEX PRIMERAS	<b>29,01</b>	39,29	<7,00%	<b>21,08</b>	22,25	7,00

L.E. TOTAL						
PACIENTES				<b>1512</b>	1529	
L.E. ESTRUCTURAL				<b>1450</b>	1497	
DEMORA MEDIA				<b>81,53</b>	58,89	30
IND. ENTR/SAL L.E. ESTRUCT.	entradas	salidas	% Entr./Sal			
	4282	3709	1,15			

YESOS PROGRAMADOS	ND	ND	ND	ND	ND	ND
ÉXITUS	0	2	0	18	11	0
INTERCONSULTAS HOSPITALIZACION	8	4	8	76	91	75

**AGC:** CIRUGÍA GENERAL y D.  
**MES:** OCTUBRE, 2015

HOSPITALIZACIÓN	Mes			Acumulado		
	año actual	año anterior	previsto	año actual	año anterior	previsto
I. PROGRAMADOS	73	79	69	650	629	558
I. URGENTES	42	53	46	401	399	418
TOTAL INGRESOS	115	132	115	1.051	1.028	976
TRASLADOS	8	3	8	83	85	73
INGRESOS * SERVICIOS	123	135	123	1.134	1.113	1.049
ALTAS	110	137	115	1.051	1.032	976
REINGRESOS <31 DIAS	12	13	0	129	121	0
% REINGRESOS <31DIAS	10,91	9,49	0,00	12,27	11,72	0,00
ESTANCIAS	858	931	836	8.008	7.828	7.133
ESTANCIA MEDIA	<b>6,98</b>	6,90	6,80	<b>7,06</b>	7,03	6,80

URGENCIAS						
URG. ATENDIDAS	58	74	69	561	588	589
URG. INGRESADAS	42	53	42	396	394	382
% INGRESADAS/ATENDIDAS	<b>72,41</b>	71,62	60,87	<b>70,59</b>	67,01	64,86
% READM.en <72 HORAS	8,77	9,46	-	8,57	11,75	-

ACTIVIDAD QUIRÚRGICA						
I.Q. Progr. con ingreso	77	70	65	663	611	522
I.Q. Progr. Ambulatorias	6	9	21	40	81	147
total I.Q. Programadas	83	79	86	703	692	669
I.Q. Urg. con ingreso	15	22	17	163	151	151
I.Q. Urg. Ambulatorias	0	0	1	1	0	9
RDTº. de QUIRÓFANO MAÑANAS	<b>72,25</b>	79,04	76,00	<b>74,07</b>	77,16	76,00
RDTº. de QUIRÓFANO TARDES	<b>49,92</b>	43,83	76,00	<b>49,94</b>	56,88	76,00
RDTº. de QUIRÓFANO M+T	<b>69,93</b>	75,45	76,00	<b>71,67</b>	75,26	76,00
% I.Q. SUSPENDIDAS	3,49	7,06	<3,7%	5,38	5,34	<3,7%
E.M. PREOPERATORIA	1,32	0,51	P:0,7- Urg:3,8	1,92	1,73	P:0,7- Urg:3,8

OTRA ACTIVIDAD QUIRÚRGICA						
P.Q. FUERA QUIROFANO EN QUI.06	33	36	49	313	277	343
Total O.A.Q.	33	36	49	313	277	343

L.E. QUIRÚRGICA TOTAL						
PACIENTES				<b>257</b>	332	
ÍNDICE ENTRADAS/SALIDAS	0,94	1,02		<b>0,93</b>	1,03	1

L.E. QUIRÚRGICA ESTRUCTURAL						
PACIENTES				<b>214</b>	244	
DEMORA MEDIA				<b>68,04</b>	68,05	60
TRAMOS L.E. ESTRUCTURAL	0-90 días	91-180 días	181-365 días	>365 días	TOTAL	
	142	72	0	0	214	

CONSULTAS EXTERNAS						
PRIMERAS	293	266	217	2.079	2.225	2.034
SUCESIVAS	530	609	567	4.597	4.768	5.008
R/ SUCESIVAS/PRIMERAS	<b>1,81</b>	2,29	2,61	<b>2,21</b>	2,14	2,46
% PRIMERAS DE ALTA RESOLUCIÓN	<b>10,58</b>	4,14	>10%	<b>5,44</b>	2,79	10,00
REPROGRAMACIONES CEX PRIMERAS	<b>14,12</b>	29,68	<7,00%	<b>17,31</b>	15,01	7,00

L.E. TOTAL						
PACIENTES				<b>110</b>	161	
L.E. ESTRUCTURAL				<b>86</b>	143	
DEMORA MEDIA				<b>25,19</b>	29,07	30

IND. ENTR/SAL L.E. ESTRUCT.	entradas	salidas	% Entr./Sal
	2086	2079	1,00



**AGC:** CIRUGÍA GENERAL y D.  
**MES:** OCTUBRE, 2015

<b>ENDOSCOPIAS</b>						
COLONOSCOPIAS	22	34	26	263	284	249
<b>LISTA ESP.COLONOSCOPIAS</b>						
PACIENTES				<b>103</b>	93	
DEMORA MEDIA				<b>23,60</b>	40,71	30
ÉXITOS	1	2	0	21	17	0
INTERCONSULTAS HOSPITALIZACION	5	13	13	149	175	125



**SERVICIO GINECOLOGIA**  
**MES: OCTUBRE, 2015**

HOSPITALIZACIÓN	Mes			Acumulado		
	año actual	año anterior	previsto	año actual	año anterior	previsto
I. PROGRAMADOS	12	13	12	100	113	108
I. URGENTES	7	17	13	79	88	128
TOTAL INGRESOS	19	30	25	179	201	236
TRASLADOS	2	0	3	7	20	12
INGRESOS * SERVICIOS	21	30	28	186	221	248
ALTAS	19	25	25	178	192	236
REINGRESOS <31 DIAS	1	3	0	16	19	0
% REINGRESOS <31DIAS	5,26	12,00	0,00	8,99	9,90	0,00
ESTANCIAS	82	103	104	816	878	918
ESTANCIA MEDIA	3,90	3,43	3,70	4,39	3,97	3,70

URGENCIAS						
URG. ATENDIDAS	54	88	80	722	686	743
URG. INGRESADAS	7	16	12	75	85	118
% INGRESADAS/ATENDIDAS	12,96	18,18	15,00	10,39	12,39	15,88
% READM.en <72 HORAS	9,26	10,23	-	8,59	8,16	-

ACTIVIDAD QUIRÚRGICA						
I.Q. PROGR. CON INGRESO	9	12	11	96	96	91
I.Q. PROGR. AMBULATORIAS	14	14	19	76	95	129
total I.Q. Programadas	23	26	30	172	191	220
I.Q. URG. CON INGRESO	14	10	14	113	108	131
I.Q. URG. AMBULATORIAS	0	0	2	1	2	7
RDTº. DE QUIRÓFANO MAÑANA	71,70	74,02	76,00	79,12	76,09	76,00
RDTº. DE QUIRÓFANO TARDES	0,00	0,00	76,00	0,00	0,00	76,00
RDTº. DE QUIRÓFANO M+T	71,70	75,60	76,00	79,12	76,29	76,00
% I.Q. SUSPENDIDAS	4,17	7,14	<3,7%	6,52	4,50	<3,7%
E.M. PREOPERATORIA	0,89	0,75	P:0,7- Urg:3,8	1,95	1,09	P:0,7- Urg:3,8

OTRA ACTIVIDAD QUIRÚRGICA						
P.Q. FUERA QUIROFANO EN QUI.06	32	21	28	148	151	186
Total O.A.Q.	32	21	28	148	151	186

L.E. QUIRÚRGICA TOTAL						
PACIENTES				104	65	
ÍNDICE ENTRADAS/SALIDAS	0,60	0,81		1,14	0,87	1

L.E. QUIRÚRGICA ESTRUCTURAL						
PACIENTES				95	49	
DEMORA MEDIA				61,83	29,69	60
TRAMOS L.E. ESTRUCTURAL	0-90 días	91-180 días	181-365 días	>365 días	TOTAL	
	67	28	0	0	95	

CONSULTAS EXTERNAS						
PRIMERAS	182	189	158	1.286	1.323	1.538
SUCESIVAS	588	580	572	4.940	4.734	5.072
R/ SUCESIVAS/PRIMERAS	3,23	3,07	3,62	3,84	3,58	3,30
% PRIMERAS DE ALTA RESOLUCIÓN	0,00	0,53	>10%	0,16	0,08	10,00
REPROGRAMACIONES CEX PRIMERAS	15,94	21,29	<7,00%	17,73	22,88	7,00
CONSULTA DE CRIBADO	125	199	56	1.059	1.224	499

L.E. TOTAL						
PACIENTES				213	240	
L.E. ESTRUCTURAL				144	166	
DEMORA MEDIA				18,65	23,62	30

IND. ENTR/SAL L.E. ESTRUCT.	entradas	salidas	% Entr./Sal
	1763	1622	1,09



**OTRAS ACTIVIDADES**

ECOGRAFÍAS GINECOLOGICAS	229	269	334	2.247	2404	3365
--------------------------	-----	-----	-----	-------	------	------

**LISTAS DE ESPERA**

**ECOGRAFÍAS GINECOLOGICAS**

PACIENTES				638	498	
DEMORA MEDIA				0,00	0,00	25

ÉXITUS	0	1	0	0	1	0
--------	---	---	---	---	---	---

INTERCONSULTAS HOSPITALIZACION	7	3	4	51	49	41
--------------------------------	---	---	---	----	----	----

**SERVICIO OBSTETRICIA**  
**MES: OCTUBRE, 2015**

HOSPITALIZACIÓN	Mes			Acumulado		
	año actual	año anterior	previsto	año actual	año anterior	previsto
I. PROGRAMADOS	2	6	2	28	32	22
I. URGENTES	39	22	43	352	344	405
TOTAL INGRESOS	41	28	45	380	376	427
TRASLADOS	1	0	2	7	11	13
INGRESOS * SERVICIOS	42	28	47	387	387	440
ALTAS	41	32	45	383	379	427
REINGRESOS <31 DIAS	4	0	0	15	26	0
% REINGRESOS <31 DIAS	9,76	0,00	0,00	3,92	6,86	0,00
ESTANCIAS	110	74	129	1102	1076	1210
ESTANCIA MEDIA	<b>2,62</b>	2,64	2,75	<b>2,85</b>	2,78	2,75

URGENCIAS						
URG. ATENDIDAS	62	50	72	583	578	721
URG. INGRESADAS	34	23	43	320	322	405
% INGRESADAS/ATENDIDAS	<b>54,84</b>	46,00	59,72	<b>54,89</b>	55,71	56,17
% READM.en <72 HORAS	6,45	16,00	-	14,41	12,61	-

PARTOS Y CESÁREAS						
DESCONOCIDO	0	0	0	0	0	0
PARTOS	25	18	35	250	248	325
CESÁREAS	9	7	8	84	69	60
total	34	25	43	334	317	385
PARTOS CON EPIDURAL	12	10	14	168	158	138
ÍNDICE DE CESÁREAS	<b>26,47</b>	28,00	<17%	<b>25,15</b>	21,77	17,00
%PARTOS CON EPIDURAL	<b>48,00</b>	55,56	<58%	<b>67,20</b>	63,71	58,00

CONSULTAS EXTERNAS						
OBSTETRICIA						
PRIMERAS	27	34	43	336	320	416
SUCESIVAS	110	103	187	1.023	1032	1662
R/ SUCESIVAS/PRIMERAS	<b>4,07</b>	3,03	4,35	<b>3,04</b>	3,23	4,00
% PRIMERAS DE ALTA RESOLUCIÓN	0,00	0,00	>10%	0,00	0,00	10,00
PLANIFICACIÓN FAMILIAR						
PRIMERAS	14	25	34	212	271	322
SUCESIVAS	129	116	136	1.210	1.254	1.177
R/ SUCESIVAS/PRIMERAS	9,21	4,64	4,00	5,71	4,63	3,66

OTRAS ACTIVIDADES						
ECOGRAFÍAS OBSTÉTRICAS	129	88	126	1.252	987	1268
LISTAS DE ESPERA						
ECOGRAFÍAS OBSTÉTRICAS						
PACIENTES				<b>203</b>	156	
DEMORA MEDIA				0,00	0,00	25

**SERVICIO OBSTETRICIA**  
**MES: OCTUBRE, 2015**

**INDICADORES PARTO Y LACTANCIA (EN PORCENTAJES)**

previsto

<b>EAPN I 14:</b>	porcentaje de lactancia materna al alta.	60%
<b>EAPN I 01:</b>	porcentaje de partos vaginales atendidos exclusivamente por matronas	
<b>EAPN I 01.1:</b>	partos eutócicos atendidos exclusivamente por matrona	
<b>EAPN I 02:</b>	partos vaginales con aplic. Oxitocina artificial en la fase de dilatación	
<b>EAPN I 02.1:</b>	partos inicio espontáneo con aplic. Oxitocina artificial en la fase de dilatación	
<b>EAPN I 03:</b>	anestesia locoregional en partos vaginales	
<b>EAPN I 04:</b>	episiotomía en partos eutócicos	20%
<b>EAPN I 04.1:</b>	episiotomía en partos vaginales	

	EAPN I 14	EAPN I 01	EAPN I 01.1:	EAPN I 02	EAPN I 02.1:	EAPN I 03	EAPN I 04	EAPN I 04.1:
Enero	62,16	77,78	91,30	48,15	45,83	55,56	39,13	44,44
Febrero	81,25	63,16	80,00	57,89	50,00	63,16	26,67	26,32
Marzo	83,87	54,17	68,42	29,17	30,43	62,50	26,32	33,33
Abril	82,61	60,00	75,00	35,00	44,44	65,00	31,25	35,00
Mayo	65,85	51,85	66,67	44,44	40,91	62,96	38,10	40,74
Junio	69,57	42,86	64,29	71,43	71,43	90,48	42,86	52,38
Julio	76,67	45,00	60,00	35,00	45,00	70,00	33,33	30,00
Agosto	76,09	57,14	68,97	51,43	37,93	77,14	34,48	37,14
Septiembre	69,23	43,33	68,42	63,33	64,00	80,00	31,58	46,67
Octubre	61,76	52,00	65,00	40,00	26,32	48,00	40,00	40,00
Noviembre								
Diciembre								
Acum	72,32	54,84	71,20	47,98	44,76	67,74	34,55	39,11

<b>EAPN I 05:</b>	desgarro perineal grado III o IV	
<b>EAPN I 05.1:</b>	partos vaginales con episiotomía y desgarro perineal grado III o IV	
<b>EAPN I 05.2:</b>	partos vaginales sin episiotomía y desgarro perineal grado III o IV	
<b>EAPN I 06:</b>	pinzamiento tardío del cordón umbilical	
<b>EAPN I 06.1:</b>	pinzamiento tardío del cordón umbilical $\geq 1$ minuto	
<b>EAPN I 07:</b>	partos vaginales instrumentales	20%
<b>EAPN I 07.1:</b>	partos vaginales con ventosa	
<b>EAPN I 07.2:</b>	partos vaginales con forceps	

	EAPN I 05	EAPN I 05.1:	EAPN I 05.2:	EAPN I 06	EAPN I 06.1:	EAPN I 07	EAPN I 07.1:	EAPN I 07.2:
Enero	0,00	0,00	0,00	18,52	25,93	14,81	14,81	0,00
Febrero	0,00	0,00	0,00	10,53	10,53	21,05	21,05	0,00
Marzo	4,17	0,00	6,25	16,67	33,33	20,83	8,33	12,50
Abril	5,00	14,29	0,00	5,00	15,00	20,00	20,00	0,00
Mayo	3,70	9,09	0,00	22,22	25,93	22,22	22,22	0,00
Junio	0,00	0,00	0,00	42,86	61,90	33,33	28,57	4,76
Julio	5,00	16,67	0,00	30,00	35,00	25,00	25,00	0,00
Agosto	2,86	7,69	0,00	28,57	31,43	17,14	14,29	2,86
Septiembre	0,00	0,00	0,00	20,00	20,00	36,67	33,33	3,33
Octubre	0,00	0,00	0,00	52,00	56,00	20,00	16,00	4,00
Noviembre								
Diciembre								
Acum	2,02	4,12	0,67	25,00	31,45	22,98	20,16	2,82

OCTUBRE, 2015

<b>EAPN I 7.3:</b>	partos vaginales con espátulas	
<b>EAPN I 08:</b>	partos con cesarea	17%
<b>EAPN I 08.1:</b>	partos con cesarea electiva	
<b>EAPN I 08.2:</b>	partos con cesarea no electiva	
<b>EAPN I 09:</b>	partos vaginales tras cesarea previa	
<b>EAPN I 10:</b>	inducción al parto	20%
<b>EAPN I 10.1:</b>	inducción al parto por causa clinica: patologia materna y /o fetal	
<b>EAPN I 10.2:</b>	inducción al parto por gestación prolongada	

	EAPN I 07.3:	EAPN I 08	EAPN I 08.1:	EAPN I 08.2:	EAPN I 09	EAPN I 10	EAPN I 10.1:	EAPN I 10.2:
Enero	0,00	27,03	2,70	24,32	33,33	29,73	8,11	7,41
Febrero	0,00	38,71	6,45	32,26	66,67	32,26	9,68	5,26
Marzo	0,00	22,58	9,68	12,90	0,00	16,13	3,23	4,17
Abril	0,00	13,04	0,00	13,04	50,00	21,74	4,35	0,00
Mayo	0,00	32,50	2,50	30,00	25,00	32,50	5,00	3,70
Junio	0,00	8,70	0,00	8,70	100,00	34,78	0,00	9,52
Julio	0,00	33,33	16,67	16,67	0,00	16,67	3,33	5,00
Agosto	0,00	20,00	2,22	17,78	66,67	24,44	2,22	5,71
Septiembre	0,00	23,08	0,00	23,08	33,33	28,21	2,56	10,00
Octubre	0,00	26,47	11,76	14,71	66,67	26,47	5,88	4,00
Noviembre								
Diciembre								
Acum	0,00	25,23	5,11	20,12	50,00	26,43	4,50	5,65

<b>EAPN I 10.3:</b>	inducción al parto por rotura prematura de membrana (rpm)	
<b>EAPN I 10.4:</b>	inducción al parto por causa no especificas (otras)	
<b>EAPN I 11:</b>	contacto piel con piel en paritorio	50%
<b>EAPN I 13:</b>	inicio precoz de lactancia materna en el paritorio (primeras 2 horas)	
<b>EAPN I 13.1:</b>	inicio precoz de lactancia materna en el paritorio (primeras 2 horas) en partos vaginales	
<b>EAPN I 14.1:</b>	complementación de lactancia materna en el hospital	
<b>EAPN I 15:</b>	planes de parto y nacimiento	30%

	EAPN I 10.3:	EAPN I 10.4:	EAPN I 11	EAPN I 12	EAPN I 13	EAPN I 13.1:	EAPN I 14.1:	EAPN I 15:
Enero	10,81	5,41	62,16	0,00	32,43	44,44	16,22	43,24
Febrero	9,68	6,45	56,25	0,00	43,75	73,68	18,75	41,94
Marzo	3,23	6,45	51,61	0,00	48,39	62,50	22,58	58,06
Abril	0,00	17,39	73,91	0,00	65,22	75,00	43,48	52,17
Mayo	17,50	7,50	43,90	0,00	43,90	62,96	14,63	40,00
Junio	17,39	8,70	60,87	0,00	65,22	71,43	4,35	39,13
Julio	6,67	3,33	60,00	0,00	50,00	75,00	10,00	20,00
Agosto	6,67	11,11	63,04	0,00	58,70	77,14	13,04	48,89
Septiembre	10,26	7,69	64,10	0,00	56,41	70,00	12,82	87,18
Octubre	14,71	0,00	55,88	0,00	47,06	64,00	2,94	79,41
Noviembre								
Diciembre								
Acum	9,91	7,21	58,63	0,00	50,30	67,34	15,18	51,95

**SERVICIO UROLOGIA**  
**MES: OCTUBRE, 2015**

HOSPITALIZACIÓN	Mes			Acumulado		
	año actual	año anterior	previsto	año actual	año anterior	previsto
I. PROGRAMADOS	28	32	32	253	253	266
I. URGENTES	12	18	15	161	123	155
TOTAL INGRESOS	40	50	47	414	376	421
TRASLADOS	5	5	4	30	27	42
INGRESOS * SERVICIOS	45	55	51	444	403	463
ALTAS	46	50	47	417	374	421
REINGRESOS <31 DIAS	6	14	0	53	50	0
% REINGRESOS <31DIAS	13,04	28,00	0,00	12,71	13,37	0,00
ESTANCIAS	231	251	332	2355	2230	3010
ESTANCIA MEDIA	<b>5,13</b>	4,56	6,50	<b>5,30</b>	5,53	6,50

URGENCIAS						
URG. ATENDIDAS	15	34	34	249	252	328
URG. INGRESADAS	12	18	15	154	121	152
% INGRESADAS/ATENDIDAS	<b>80,00</b>	52,94	44,12	<b>61,85</b>	48,02	46,34
% READM.en <72 HORAS	31,25	32,35	-	23,90	24,70	-

ACTIVIDAD QUIRÚRGICA						
I.Q. PROGR. CON INGRESO	34	36	37	283	262	314
I.Q. PROGR. AMBULATORIAS	11	18	16	116	111	151
total I.Q. Programadas	45	54	53	399	373	465
I.Q. URG. CON INGRESO	4	8	4	42	40	41
I.Q. URG. AMBULATORIAS	0	0	1	2	3	6
RDTº. DE QUIRÓFANO MAÑANAS	<b>75,88</b>	77,56	76,00	<b>78,07</b>	75,17	76,00
RDTº. DE QUIRÓFANO TARDES	<b>36,67</b>	32,71	76,00	<b>36,91</b>	45,45	76,00
RDTº. DE QUIRÓFANO M+T	<b>73,94</b>	73,61	76,00	<b>76,47</b>	72,96	76,00
% I.Q. SUSPENDIDAS	2,17	5,26	<3,7%	6,34	4,85	<3,7%
E.M. PREOPERATORIA	1,12	1,58	P:0,7- Urg:3,8	1,75	1,60	P:0,7- Urg:3,8

OTRA ACTIVIDAD QUIRÚRGICA						
P.Q. FUERA QUIROFANO EN QUI.06	33	34	5	142	168	49
<b>L.E. QUIRÚRGICA TOTAL</b>						
PACIENTES				<b>186</b>	150	
ÍNDICE ENTRADAS/SALIDAS	1,38	0,97		<b>1,06</b>	1,05	1,00

<b>L.E. QUIRÚRGICA ESTRUCTURAL</b>						
PACIENTES				<b>146</b>	125	
DEMORA MEDIA				<b>59,77</b>	49,50	60
TRAMOS L.E. ESTRUCTURAL	0-90 días	91-180 días	181-365 días	>365 días	TOTAL	
	102	44	0	0	146	

CONSULTAS EXTERNAS						
PRIMERAS	219	217	222	1.611	1.613	1.819
SUCESIVAS	544	505	442	4.193	4.077	3.823
R/ SUCESIVAS/PRIMERAS	<b>2,48</b>	2,33	1,99	<b>2,60</b>	2,53	2,10
% PRIMERAS DE ALTA RESOLUCIÓN	<b>0,00</b>	0,46	>10%	<b>0,00</b>	0,06	10,00
REPROGRAMACIONES CEX PRIMERAS	<b>14,34</b>	25,47	<7,00%	<b>15,23</b>	16,87	7,00

<b>L.E. TOTAL</b>						
PACIENTES				<b>267</b>	311	

<b>L.E. ESTRUCTURAL</b>						
PACIENTES				<b>254</b>	290	
DEMORA MEDIA				<b>24,14</b>	28,10	30

<b>IND. ENTR/SAL L.E. ESTRUCT.</b>	entradas	salidas	% Entr./Sal
	1667	1611	1,03

ÉXITUS	1	1	0	10	7	0
INTERCONSULTAS HOSPITALIZACION	10	6	7	106	94	86

**SERVICIO**    **O.R.L.**  
**MES:**            **OCTUBRE, 2015**

HOSPITALIZACIÓN	Mes			Acumulado		
	año actual	año anterior	previsto	año actual	año anterior	previsto
I. PROGRAMADOS	6	5	11	53	58	90
I. URGENTES	2	5	4	51	57	48
TOTAL INGRESOS	8	10	15	104	115	138
TRASLADOS	0	0	0	0	3	2
INGRESOS * SERVICIOS	8	10	15	104	118	140
ALTAS	9	13	15	104	114	138
REINGRESOS <31 DIAS	0	0	0	8	9	0
% REINGRESOS <31DIAS	0,00	0,00	0,00	7,69	7,89	0,00
ESTANCIAS	29	39	53	365	683	490
ESTANCIA MEDIA	<b>3,63</b>	3,90	3,50	<b>3,51</b>	5,79	3,50

URGENCIAS						
URG. ATENDIDAS	31	44	36	382	406	394
URG. INGRESADAS	2	5	4	48	53	50
% INGRESADAS/ATENDIDAS	6,45	11,36	11,11	12,57	13,05	12,69
% READM.en <72 HORAS	9,68	9,30	-	12,27	13,30	-

ACTIVIDAD QUIRÚRGICA						
I.Q. Progr. con ingreso	5	5	13	51	60	100
I.Q. Progr. Ambulatorias	6	9	3	64	51	26
total I.Q. Programadas	11	14	16	115	111	126
I.Q. Urg. con ingreso	0	0	0	5	3	9
I.Q. Urg. Ambulatorias	0	0	0	0	0	0
RDTº. de Quirófano Mañanas	<b>63,54</b>	75,25	76,00	<b>67,67</b>	65,43	76,00
RDTº. de Quirófano Tarde	<b>0,00</b>	0,00	76,00	<b>0,00</b>	0,00	76,00
RDTº. de Quirófano M+T	<b>63,54</b>	75,25	76,00	<b>67,67</b>	65,43	76,00
% I.Q. suspendidas	8,33	0,00	<3,7%	6,50	4,31	<3,7%
E.M. Preoperatoria	0,00	0,00	P:0,7- Urg:3,8	0,02	0,73	P:0,7- Urg:3,8

OTRA ACTIVIDAD QUIRÚRGICA						
P.Q. Fuera Quirófano en Qui.06	0	0	0	0	0	0

L.E. QUIRÚRGICA TOTAL						
PACIENTES				37	41	
ÍNDICE ENTRADAS/SALIDAS	1,00	0,79		0,99	1,00	<1

**L.E. QUIRÚRGICA ESTRUCTURAL**

PACIENTES				25	28	
DEMORA MEDIA				54,64	42,54	60,00
TRAMOS L.E. ESTRUCTURAL	0-90 días	91-180 días	181-365 días	>365 días	TOTAL	
	20	5	0	0	25	

CONSULTAS EXTERNAS						
PRIMERAS	223	227	256	2.652	2.757	2.716
SUCESIVAS	267	305	356	2.570	3.004	2.986
R/ SUCESIVAS/PRIMERAS	1,20	1,34	1,39	0,97	1,09	1,10
% PRIMERAS DE ALTA RESOLUCIÓN	<b>24,22</b>	27,75	>10%	<b>27,90</b>	23,72	10,00
REPROGRAMACIONES CEX PRIMERAS	<b>5,14</b>	5,37	<7,00%	<b>10,34</b>	12,21	7,00

L.E. TOTAL						
PACIENTES				<b>198</b>	180	

**L.E. ESTRUCTURAL**

PACIENTES				<b>178</b>	151	
DEMORA MEDIA				11,13	9,03	30

IND. ENTR/SAL L.E. ESTRUCT.	entradas	salidas	% Entr./Sal
	2674	2652	1,01

<b>OTRAS ACTIVIDADES</b>						
AUDIOMETRÍAS	0	136	181	1.405	1480	1600
ENDOSCOPIAS	0	64	67	849	899	666
BIOPSIAS	0	5	2	56	53	54
PRUEBAS DE ALERGIA	0	45	8	45	8	100
ÉXITUS	0	0	0	0	3	0
INTERCONSULTAS HOSPITALIZACION	4	6	6	75	81	88



**SERVICIO OFTALMOLOGIA**  
**MES: OCTUBRE, 2015**

HOSPITALIZACIÓN	Mes			Acumulado		
	año actual	año anterior	previsto	año actual	año anterior	previsto
I. PROGRAMADOS	2	3	6	29	36	40
I. URGENTES	1	0	0	3	0	0
TOTAL INGRESOS	3	3	6	32	36	40
TRASLADOS	0	0	0	0	0	0
INGRESOS * SERVICIOS	3	3	6	32	36	40
<b>ALTAS</b>	3	3	6	32	36	40
REINGRESOS <31 DIAS	0	0	0	0	1	0
% REINGRESOS <31DIAS	0,00	0	0,00	0,00	2,78	0
ESTANCIAS	7	6	11	72	71	70
<b>ESTANCIA MEDIA</b>	<b>2,33</b>	2,00	1,75	<b>2,25</b>	1,97	1,75

URGENCIAS						
URG. ATENDIDAS	70	66	79	772	765	792
URG. INGRESADAS	1	0	0	3	0	0
% INGRESADAS/ATENDIDAS	1,43	0,00	0,00	0,39	0,00	0,00
% READM.en <72 HORAS	7,14	9,09	-	7,12	6,01	-

ACTIVIDAD QUIRÚRGICA						
I.Q. PROGR. CON INGRESO	2	3	6	28	35	40
I.Q. PROGR. AMBULATORIAS	114	112	169	1.092	1059	1292
<b>total I.Q. Programadas</b>	116	115	175	1.120	1094	1332
I.Q. URG. CON INGRESO	1	0	0	3	0	0
I.Q. URG. AMBULATORIAS	0	0	1	1	4	7
RDTº. DE QUIRÓFANO MAÑANAS	<b>68,33</b>	70,15	76,00	<b>64,73</b>	62,42	76,00
RDTº. DE QUIRÓFANO TARDES	0,00	0,00	76,00	0,00	0,00	76,00
RDTº. DE QUIRÓFANO M+T	<b>68,33</b>	70,15	76,00	<b>64,73</b>	62,42	76,00
% I.Q. SUSPENDIDAS	0,85	4,96	<3,7%	4,19	4,95	<3,7%
E.M. PREOPERATORIA	1,00	1,00	P:0,7- Urg:3,8	1,04	1,00	P:0,7- Urg:3,8
TRASPLANTE DE CÓRNEA	1	0	1	4	3	10
<b>L.E. QUIRÚRGICA TOTAL</b>				<b>566</b>	597	
PACIENTES				<b>1,02</b>	0,91	1
ÍNDICE ENTRADAS/SALIDAS	0,94	0,87				

**L.E. QUIRÚRGICA ESTRUCTURAL**

PACIENTES						
<b>DEMORA MEDIA</b>				<b>81,58</b>	85,11	60
<b>TRAMOS L.E. ESTRUCTURAL</b>	0-90 días	91-180 días	181-365 días	>365 días	TOTAL	
	267	233	0	0	500	

**CONSULTAS EXTERNAS**

PRIMERAS	485	533	575	4.292	4.957	5.607
SUCESIVAS	568	646	986	5.164	5.716	7.487
R/ SUCESIVAS/PRIMERAS	1,17	1,21	1,71	1,20	1,15	1,34
% PRIMERAS DE ALTA RESOLUCIÓN	<b>0,00</b>	0,00	>10%	<b>0,02</b>	0,02	10,00
REPROGRAMACIONES CEX PRIMERAS	<b>19,77</b>	15,79	<7,00%	<b>13,79</b>	10,83	7,00
<b>L.E. TOTAL</b>				<b>1.311</b>	609	
PACIENTES				<b>1.259</b>	567	
<b>L.E. ESTRUCTURAL</b>				<b>51,59</b>	23,47	30
<b>DEMORA MEDIA</b>				<b>51,59</b>	23,47	30

**IND. ENTR/SAL L.E. ESTRUCT.**

	entradas	salidas	% Entr./Sal
	3803	3128	1,22

LÁSER	6	12	12	84	70	100
RETINOGRAFÍA	217	28	1	1358	28	5
YAG	33	33	45	298	252	354
ANGIOFLUORESCINGRAFÍA	8	15	18	74	65	167
CAMPIMETRIA	80	100	67	594	562	666



**LISTAS DE ESPERA**

**LÁSER**

PACIENTES  
DEMORA MEDIA

<b>41</b>	24	
0,00	0,00	

**YAG**

PACIENTES  
DEMORA MEDIA

<b>155</b>	119	
0,00	0,00	

**ANGIOF.**

PACIENTES  
DEMORA MEDIA

<b>2,00</b>	0	
<b>4,00</b>	0,00	

**CAMPIMET.**

PACIENTES  
DEMORA MEDIA

<b>534</b>	0	
<b>60,69</b>	0,00	

INTERCONSULTAS HOSPITALIZACION	7	5	13	51	59	154
--------------------------------	---	---	----	----	----	-----

AGC: **MEDICINA INTERNA**

MES: **OCTUBRE, 2015**

HOSPITALIZACIÓN	Mes			Acumulado		
	año actual	año anterior	previsto	año actual	año anterior	previsto
I. PROGRAMADOS	8	21	12	116	144	130
I. URGENTES	267	274	288	2.910	2.939	2.853
TOTAL INGRESOS	275	295	300	3.026	3.083	2.983
TRASLADOS	23	30	29	272	255	301
INGRESOS * SERVICIOS	298	325	329	3.298	3.338	3.284
ALTAS	301	329	300	3.137	3.224	2.983
REINGRESOS <31 DIAS	31	43	0	412	411	0
% REINGRESOS <31 DIAS	10,30	13,07	0,00	13,13	12,75	0,00
ESTANCIAS	2.280	2.184	2.243	24.075	24.980	21.905
E. MEDIA	<b>7,65</b>	6,72	6,82	<b>7,30</b>	7,48	6,67

URGENCIAS						
URG. ATENDIDAS	306	299	360	3287	3269	3518
URG. INGRESADAS	265	273	280	2896	2930	2867
% INGRES./ATENDIDAS	<b>86,60</b>	91,30	77,78	<b>88,10</b>	89,63	81,50

CONSULTAS EXTERNAS						
PRIMERAS	801	927	806	8.106	8.304	7.715
SUCESIVAS	1.873	2.018	1.455	16.046	16.115	11.768
R/ SVAS/PRIM.	<b>2,34</b>	2,18	1,81	<b>1,98</b>	1,94	1,53

**L.E. TOTAL**

PACIENTES	<b>1.090</b>	1.155
-----------	--------------	-------

**L.E. ESTRUCTURAL**

PACIENTES	<b>977</b>	1.013
-----------	------------	-------

IND. ENTR/SAL L.E. ESTRUCT.	entradas	salidas	% Entr./Sal
	8364	8106	6,22

ÉXITUS	31	13	-	232	196	-
--------	----	----	---	-----	-----	---

INTERCONSULTAS HOSPITALIZACION	86	77	87	939	962	787
--------------------------------	----	----	----	-----	-----	-----

**AGC** **MEDICINA INTERNA**  
**SECCIÓN:** **TOTAL CARDIOLOGÍA**

(hospitalización tradicional+ hosp. UCE)

**MES:** **OCTUBRE, 2015**

<b>HOSPITALIZACIÓN</b>	año actual	año anterior	previsto	año actual	año anterior	previsto
I. PROGRAMADOS	4	7	4	46	53	43
I. URGENTES	32	46	48	426	447	491
TOTAL INGRESOS	36	53	52	472	500	534
TRASLADOS	12	22	16	157	164	160
INGRESOS * SERVICIOS	48	75	68	629	664	694
ALTAS	56	69	52	574	612	534
REINGRESOS <31 DIAS	2	5	0	55	54	0
% REINGRESOS <31DIAS	3,57	7,25	0,00	9,58	8,82	0,00
ESTANCIAS	275	301	370	3.010	3.365	3.752
<b>E. MEDIA</b>	<b>5,73</b>	4,01	5,44	<b>4,79</b>	5,07	5,41

<b>URGENCIAS</b>	año actual	año anterior	previsto	año actual	año anterior	previsto
URG. ATENDIDAS	38	51	55	478	462	534
URGENCIAS INGRESADAS	32	46	40	424	440	494
<b>% INGRES./ATENDIDAS</b>	<b>84,21</b>	90,20	72,73	<b>88,70</b>	95,24	92,51
% READM.en <72 HORAS	0,00	0,00	-	2,30	1,95	-

<b>ACTIVIDAD QUIRÚRGICA</b>	Mes			Acumulado		
	año actual	año anterior	previsto	año actual	año anterior	previsto
<b>RDTº. DE QUIROFANO MAÑANAS</b>	60,83	61,25	76,00	63,84	68,11	76,00

<b>CONSULTAS EXTERNAS</b>	año actual	año anterior	previsto	año actual	año anterior	previsto
PRIMERAS	151	198	183	1.621	1.646	1.636
SUCESIVAS	241	217	146	1.575	1.507	1.161
R/ SVAS/PRIM.	1,60	1,10	0,80	<b>0,97</b>	0,92	0,71
<b>% PRIMERAS DE ALTA RESOLUCIÓN</b>	<b>18,54</b>	16,67	>10%	<b>24,74</b>	20,96	10,00
REPROGRAMACIONES	<b>39,56</b>		<7,00%	<b>37,64</b>		7

<b>L.E. TOTAL</b>						
PACIENTES				<b>334</b>	279	
<b>L.E. ESTRUCTURAL</b>						
PACIENTES				<b>318</b>	259	
<b>DEMORA MEDIA</b>				<b>35</b>	35	25

<b>IND. ENTR/SAL L.E. ESTRUCT.</b>	entradas	salidas	% Entr./Sal
	1780	1621	1,10

<b>PRUEBAS</b>	año actual	año anterior	previsto	año actual	año anterior	previsto
ELECTROCARDIOGRAMAS	616	681	717	5.092	5.906	5.512
ECOCARDIOGRAMAS	185	230	184	1.963	2.044	1.962
PRUEBAS DE ESFUERZO	42	49	36	321	338	388
HOLTER	0	56	17	263	281	167
ECOCARD.TRANSESOFÁGICOS	3	3	2	30	32	20
MARCAPASOS IMPLANTADOS	5	8	7	65	72	83

<b>LISTA ESP. ECOCARDIOGRAMA</b>						
PACIENTES				<b>62</b>	86	
<b>DEMORA MEDIA</b>				<b>86,64</b>	47,00	25
<b>LISTA ESP. PRUEBA ESFUERZO</b>						
PACIENTES				2	3	
<b>DEMORA MEDIA</b>				5,00	32,00	35

ÉXITUS	0	0	-	1	4	-
INTERCONSULTAS HOSPITALIZACIÓN	11	15	17	144	189	152

**AGC:** **MEDICINA INTERNA**  
**SECCIÓN:** **CARDIOLOGÍA**  
**(hospitalización tradicional)**  
**MES:** **OCTUBRE, 2015**

HOSPITALIZACIÓN	Mes			Acumulado		
	año actual	año anterior	previsto	año actual	año anterior	previsto
I. PROGRAMADOS	4	7	4	46	53	43
I. URGENTES	31	43	42	391	396	415
TOTAL INGRESOS	35	50	46	437	449	458
TRASLADOS	12	21	15	155	161	152
INGRESOS * SERVICIOS	47	71	61	592	610	610
ALTAS	53	64	46	538	561	458
REINGRESOS <31 DIAS	2	5	0	51	52	0
% REINGRESOS <31DIAS	3,77	7,81	0,00	9,48	9,27	0,00
ESTANCIAS	273	288	342	2.851	3.154	3.416
<b>E. MEDIA</b>	<b>5,81</b>	4,06	5,60	<b>4,82</b>	5,17	5,60

URGENCIAS						
URG. ATENDIDAS	38	51	55	478	462	534
URGENCIAS INGRESADAS	32	46	40	424	440	494
% INGRESADAS/ATENDIDAS	<b>84,21</b>	90,20	72,73	<b>88,70</b>	95,24	92,51
% READM.en <72 HORAS	0,00	0,00	-	2,30	1,95	-

ACTIVIDAD QUIRÚRGICA	Mes			Acumulado		
	año actual	año anterior	previsto	año actual	año anterior	previsto
I.Q. PROGR. CON INGRESO	1	5	0	25	31	0
I.Q. PROGR. AMBULATORIAS	4	3	4	38	38	37
total I.Q. Programadas	5	8	4	63	69	37
I.Q. URG. CON INGRESO	0	0	0	2	2	0
I.Q. URG. AMBULATORIAS	0	0	0	0	1	0
RDTº. DE QUIRÓFANO MAÑANAS	<b>60,83</b>	61,25	76,00	<b>63,84</b>	68,11	76,00
% I.Q. SUSPENDIDAS	16,67	0,00		10,00	4,17	

CONSULTAS EXTERNAS						
PRIMERAS	151	198	183	1.621	1.646	1.636
SUCESIVAS	241	217	146	1.575	1.507	1.161
R/ SVAS/PRIM.	1,60	1,10	0,80	<b>0,97</b>	0,92	0,71
% PRIMERAS DE ALTA RESOLUCIÓN	<b>18,54</b>	16,67	>10%	<b>24,74</b>	20,96	10,00
REPROGRAMACIONES CEX PRIMERAS	<b>39,56</b>	39,49	<7,00%	<b>37,64</b>	39,81	7

L.E. TOTAL						
PACIENTES				<b>334</b>	279	
<b>L.E. ESTRUCTURAL</b>						
PACIENTES				<b>318</b>	259	
<b>DEMORA MEDIA</b>				<b>35</b>	35	25
<b>IND. ENTR/SAL L.E. ESTRUCT.</b>	entradas	salidas	% Entr./Sal			
	1780	1621	1,10			

PRUEBAS						
ELECTROCARDIOGRAMAS	616	681	717	5.092	5906	5512
ECOCARDIOGRAMAS	185	230	184	1.963	2044	1962
PRUEBAS DE ESFUERZO	42	49	36	321	338	388
HOLTER	0	56	17	263	281	167
ECOCARD.TRANSESOFÁGICOS	3	3	2	30	32	20
MARCAPASOS IMPLANTADOS	5	8	7	65	72	83

LISTA ESP. ECOCARDIOGRAMA						
PACIENTES				<b>62</b>	86	
<b>DEMORA MEDIA</b>				<b>86,64</b>	47,00	25
<b>LISTA ESP. PRUEBA ESFUERZO</b>						
PACIENTES				<b>2</b>	3	
<b>DEMORA MEDIA</b>				<b>5,00</b>	32,00	35

ÉXITUS	0	0	0	1	3	0
INTERCONSULTAS HOSPITALIZACION	11	15	17	144	189	152

**SECCIÓN: CARDIOLOGÍA - U.C.E.**  
**MES: OCTUBRE, 2015**

<b>HOSPITALIZACIÓN</b>	año actual	año anterior	previsto	año actual	año anterior	previsto
I. URGENTES	1	3	6	35	51	76
TOTAL INGRESOS	1	3	6	35	51	76
TRASLADOS	0	1	1	2	3	8
<b>INGRESOS * SERVICIOS</b>	1	4	7	37	54	84
ALTAS	3	5	6	36	51	76
<b>REINGRESOS &lt;31 DIAS</b>	0	0	0	4	2	0
<b>% REINGRESOS &lt;31 DIAS</b>	0	0	0	11	4	0
ESTANCIAS	2	13	28	159	211	336
E. MEDIA	<b>2,00</b>	3,25	4,00	<b>4,30</b>	3,91	4,00

ÉXITUS	0	0	0	0	1	0
--------	---	---	---	---	---	---

**AGC** **MEDICINA INTERNA**  
**SECCIÓN: TOTAL DIGESTIVO**  
(hospitalización tradicional+ hosp. UCE)  
**MES: OCTUBRE, 2015**

HOSPITALIZACIÓN	Mes			Acumulado		
	año actual	año anterior	previsto	año actual	año anterior	previsto
I. PROGRAMADOS	1	2	1	7	12	15
I. URGENTES	31	31	35	269	307	320
TOTAL INGRESOS	32	33	36	276	319	335
TRASLADOS	0	2	2	11	14	35
INGRESOS * SERVICIOS	32	35	38	287	333	370
ALTAS	32	36	36	265	305	335
REINGRESOS <31 DIAS	2	9	0	35	42	0
% REINGRESOS <31DIAS	6,25	25,00	0,00	13,21	13,77	0,00
ESTANCIAS	282	328	294	2.328	3.117	2.761
<b>E. MEDIA</b>	<b>8,81</b>	<b>9,37</b>	<b>7,74</b>	<b>8,11</b>	<b>9,36</b>	<b>7,46</b>

URGENCIAS						
URG. ATENDIDAS	38	33	38	285	317	369
URGENCIAS INGRESADAS	32	31	29	262	300	320
<b>% INGRES./ATENDIDAS</b>	<b>84,21</b>	<b>93,94</b>	<b>76,32</b>	<b>91,93</b>	<b>94,64</b>	<b>86,72</b>
% READM.en <72 HORAS	2,63	6,25	-	9,82	5,70	-

CONSULTAS EXTERNAS						
PRIMERAS	221	209	166	2.164	2.092	1.626
SUCESIVAS	352	331	297	3.110	2.695	2.551
R/ SVAS/PRIM.	1,59	1,58		1,44	1,29	1,57
<b>% PRIMERAS DE ALTA RESOLUCIÓN</b>	<b>1,36</b>	<b>2,39</b>	<b>&gt;10%</b>	<b>0,92</b>	<b>2,53</b>	<b>10,00</b>
REPROGRAMACIONES	30,84	59,00	<7,00%	22,44	33,81	<7,00%
<b>L.E. TOTAL</b>						
PACIENTES				<b>263</b>	398	
<b>L.E. ESTRUCTURAL</b>						
PACIENTES				<b>240</b>	369	
<b>DEMORA MEDIA</b>				<b>20</b>	41	50

IND. ENTR/SAL L.E. ESTRUCT.	entradas	salidas	% Entr./Sal
	2157	2164	1,00

ÉXITUS	4	1	-	11	9	-
--------	---	---	---	----	---	---

ENDOSCOPIAS						
GASTROSCOPIAS	116	121	102	1288	1097	905
COLONOSCOPIAS	96	108	87	1136	985	827
<b>LISTA ESP. GASTROSCOPIAS</b>						
PACIENTES				<b>307</b>	409	
<b>DEMORA MEDIA</b>				<b>58</b>	96,33	35
<b>LISTA ESP. COLONOSCOPIAS</b>						
PACIENTES				<b>593</b>	397	
<b>DEMORA MEDIA</b>				<b>71,03</b>	72,55	30

INTERCONSULTAS HOSPITALIZACION	8	4	7	91	101	65
--------------------------------	---	---	---	----	-----	----

**AGC** **MEDICINA INTERNA**  
**SECCIÓN:** **DIGESTIVO**  
**(hospitalización tradicional)**  
**MES:** **OCTUBRE, 2015**

<b>HOSPITALIZACIÓN</b>	año actual	año anterior	previsto	año actual	año anterior	previsto
I. PROGRAMADOS	1	2	1	7	12	15
I. URGENTES	31	31	33	265	302	296
TOTAL INGRESOS	32	33	34	272	314	311
TRASLADOS	0	2	2	11	12	18
<b>INGRESOS * SERVICIOS</b>	32	35	36	283	326	329
<b>ALTAS</b>	32	36	34	261	298	311
<b>REINGRESOS &lt;31 DIAS</b>	2	9	0	34	42	0
<b>% REINGRESOS &lt;31 DIAS</b>	6,25	25,00	0,00	13,03	14,09	0,00
ESTANCIAS	282	328	288	2.299	3.008	2.632
<b>E. MEDIA</b>	<b>8,81</b>	9,37	8,00	<b>8,12</b>	9,23	8,00
<b>URGENCIAS</b>						
URG. ATENDIDAS	38	33	38	285	317	369
URGENCIAS INGRESADAS	32	31	29	262	300	320
<b>% INGRESADAS/ATENDIDAS</b>	<b>84,21</b>	93,94	76,32	<b>91,93</b>	94,64	86,72
% READM.en <72 HORAS	2,63	6,25	-	9,82	5,70	-

<b>ACTIVIDAD QUIRÚRGICA</b>	Mes			Acumulado		
	año actual	año anterior	previsto	año actual	año anterior	previsto
I.Q. PROGR. CON INGRESO	2	1	0	13	9	0
I.Q. PROGR. AMBULATORIAS	2	0	0	11	3	0
<b>total I.Q. Programadas</b>	4	1	0	24	12	0
I.Q. URG. CON INGRESO	1	0	0	4	1	0
I.Q. URG. AMBULATORIAS	0	0	0	0	2	0
<b>% I.Q. SUSPENDIDAS</b>	0,00	0,00		14,29	0,00	

<b>CONSULTAS EXTERNAS</b>						
PRIMERAS	221	209	166	2.164	2.092	1.626
SUCESIVAS	352	331	297	3.110	2.695	2.551
<b>R/ SVAS/PRIM.</b>	1,59	1,58	1,79	1,44	1,29	1,57
<b>% PRIMERAS DE ALTA RESOLUCIÓN</b>	1,36	2,39	>10%	<b>0,92</b>	2,53	10,00
REPROGRAMACIONES CEX PRIMERAS	30,84	59,00	<7,00%	22,44	33,81	<7,00%

<b>L.E. TOTAL</b>						
PACIENTES				<b>263</b>	398	
<b>L.E. ESTRUCTURAL</b>						
PACIENTES				<b>240</b>	369	
<b>DEMORA MEDIA</b>				19,94	41	50
<b>IND. ENTR/SAL L.E. ESTRUCT.</b>	entradas	salidas	% Entr./Sal			
	2157	2164	1,00			

<b>SALA DE ENDOSCOPIAS</b>						
GASTROSCOPIAS	116	121	102	1288	1097	905
COLONOSCOPIAS	96	108	87	1136	985	827
<b>LISTA ESP. GASTROSCOPIAS</b>						
PACIENTES				<b>307</b>	409	
<b>DEMORA MEDIA</b>				<b>57,63</b>	96,33	25
<b>LISTA ESP. COLONOSCOPIAS</b>						
PACIENTES				<b>593</b>	397	
<b>DEMORA MEDIA</b>				<b>71,03</b>	72,55	30

ÉXITUS	4	1	0	11	9	0
INTERCONSULTAS HOSPITALIZACION	8	4	7	91	101	65



**SECCIÓN: DIGESTIVO - U.C.E.**

**MES: OCTUBRE, 2015**

<b>HOSPITALIZACIÓN</b>	<b>Mes</b>			<b>Acumulado</b>		
	año actual	año anterior	previsto	año actual	año anterior	previsto
I. URGENTES	0	0	2	4	5	24
TOTAL INGRESOS	0	0	2	4	5	24
TRASLADOS	0	0	0	0	2	17
<b>INGRESOS * SERVICIOS</b>	0	0	2	4	7	41
ALTAS	0	0	2	4	7	24
<b>REINGRESOS &lt;31 DIAS</b>	0	0	0	1	0	0
<b>% REINGRESOS &lt;31 DIAS</b>	#¡DIV/0!	#¡DIV/0!	0	25	0	0
ESTANCIAS	0	0	6	29	109	129
E. MEDIA	#¡DIV/0!	#¡DIV/0!	3,15	<b>7,25</b>	15,57	3,15
ÉXITUS	0	0	0	0	0	0

**AGC:** **MEDICINA INTERNA**  
**SECCIÓN:** **TOTAL ENDOCRINOLOGÍA**  
(hospitalización tradicional+ hosp. UCE)  
**MES:** **OCTUBRE, 2015**

HOSPITALIZACIÓN	Mes			Acumulado		
	año actual	año anterior	previsto	año actual	año anterior	previsto
I. PROGRAMADOS	0	1	0	3	4	0
I. URGENTES	0	0	4	8	13	20
TOTAL INGRESOS	0	1	4	11	17	20
TRASLADOS	0	0	1	1	2	6
INGRESOS * SERVICIOS	0	1	5	12	19	26
ALTAS	0	1	4	10	17	20
REINGRESOS <31 DIAS	0	0	0	0	0	0
% REINGRESOS <31DIAS	#¡DIV/0!	0	0	0	0	0
ESTANCIAS	0	3	22	264	84	110
E. MEDIA	#¡DIV/0!	3,00	4,30	<b>22,00</b>	4,42	4,24

URGENCIAS						
URG. ATENDIDAS	0	0	3	10	13	32
URGENCIAS INGRESADAS	0	0	4	8	13	24
% INGRES./ATENDIDAS	#¡DIV/0!	#¡DIV/0!	133,33	<b>80,00</b>	100,00	75,00
% READM.en <72 HORAS	0,00	0,00	-	10,00	15,38	-

CONSULTAS EXTERNAS						
PRIMERAS	58	103	85	871	976	910
SUCESIVAS	303	338	283	3.096	2.866	2.118
R/ SVAS/PRIM.	<b>5,22</b>	3,28	3,33	<b>3,55</b>	2,94	2,33
% PRIMERAS DE ALTA RESOLUCIÓN	<b>0,00</b>	0,00	>10%	<b>0,00</b>	0,00	10,00
REPROGRAMACIONES	<b>7,04</b>	10,71	<7,00%	<b>8,63</b>	11,75	7
<b>L.E. TOTAL</b>						
PACIENTES				<b>73</b>	61	
<b>L.E. ESTRUCTURAL</b>						
PACIENTES				<b>59</b>	26	
DEMORA MEDIA				17	10	30

IND. ENTR/SAL L.E. ESTRUCT.	entradas	salidas	% Entr./Sal
	906	871	1,04

ÉXITUS	0	0	-	0	0	-
--------	---	---	---	---	---	---

INTERCONSULTAS HOSPITALIZACION	22	18	18	177	173	167
--------------------------------	----	----	----	-----	-----	-----

**AGC:** **MEDICINA INTERNA**  
**SECCIÓN:** **ENDOCRINOLOGÍA**  
**(hospitalización tradicional)**  
**MES:** **OCTUBRE, 2015**

HOSPITALIZACIÓN	Mes			Acumulado		
	año actual	año anterior	previsto	año actual	año anterior	previsto
I. PROGRAMADOS	0	1	0	3	4	0
I. URGENTES	0	0	4	7	12	18
TOTAL INGRESOS	0	1	4	10	16	18
TRASLADOS	0	0	1	1	2	6
INGRESOS * SERVICIOS	0	1	5	11	18	24
ALTAS	0	1	4	9	16	18
REINGRESOS <31 DIAS	0	0	0	0	0	0
% REINGRESOS <31DIAS	#¡DIV/0!	0	0	0	0	0
ESTANCIAS	0	3	22	35	83	103
E. MEDIA	#¡DIV/0!	3,00	4,30	<b>3,18</b>	4,61	4,30

URGENCIAS						
URG. ATENDIDAS	0	0	3	10	13	32
URGENCIAS INGRESADAS	0	0	4	8	13	24
% INGRESADAS/ATENDIDAS	#¡DIV/0!	#¡DIV/0!	133,33	<b>80,00</b>	100,00	75,00
% READM.en <72 HORAS	0,00	0,00	-	10,00	15,38	-

CONSULTAS EXTERNAS						
PRIMERAS	58	103	85	871	976	910
SUCESIVAS	303	338	283	3.096	2.866	2.118
R/ SVAS/PRIM.	<b>5,22</b>	3,28	3,33	<b>3,55</b>	2,94	2,33
% PRIMERAS DE ALTA RESOLUCIÓN	<b>0,00</b>	0,00	>10%	<b>0,00</b>	0,00	10,00
REPROGRAMACIONES CEX PRIMERAS	<b>7,04</b>	10,71	<7,00%	<b>8,63</b>	11,75	7
<b>L.E. TOTAL</b>						
PACIENTES				<b>73</b>	61	
<b>L.E. ESTRUCTURAL</b>						
PACIENTES				<b>59</b>	26	
DEMORA MEDIA				<b>17</b>	10	30

IND. ENTR/SAL L.E. ESTRUCT.	entradas	salidas	% Entr./Sal
	906	871	1,04

ÉXITUS	0	0	0	0	1	0
--------	---	---	---	---	---	---

INTERCONSULTAS HOSPITALIZACION	22	18	18	177	173	167
--------------------------------	----	----	----	-----	-----	-----

**SECCIÓN:** **ENDOCRINOLOGÍA - U.C.E.**  
**MES:** **OCTUBRE, 2015**

HOSPITALIZACIÓN	Mes			Acumulado		
	año actual	año anterior	previsto	año actual	año anterior	previsto
I. URGENTES	0	0	0	1	1	2
TOTAL INGRESOS	0	0	0	1	1	2
TRASLADOS	0	0	0	0	0	0
INGRESOS * SERVICIOS	0	0	0	1	1	2
ALTAS	0	0	0	1	1	2
REINGRESOS <31 DIAS	0	0	0	0	0	0
% REINGRESOS <31DIAS	#¡DIV/0!	#¡DIV/0!	#¡DIV/0!	0	0	0
ESTANCIAS	0	0	0	229	1	7
E. MEDIA	#¡DIV/0!	#¡DIV/0!	3,50	<b>229,00</b>	1,00	3,50

ÉXITUS	0	0	0	0	0	0
--------	---	---	---	---	---	---

**AGC** **MEDICINA INTERNA**  
**SECCIÓN:** **TOTAL MEDICINA INTERNA**

(hospitalización tradicional+ hospitalización UCE)

**MES:** **OCTUBRE, 2015**

<b>HOSPITALIZACIÓN</b>	<b>Mes</b>			<b>Acumulado</b>		
	año actual	año anterior	previsto	año actual	año anterior	previsto
I. PROGRAMADOS	0	6	4	20	26	29
I. URGENTES	138	128	119	1.552	1.468	1.244
TOTAL INGRESOS	138	134	123	1.572	1.494	1.273
TRASLADOS	6	5	6	69	53	60
INGRESOS * SERVICIOS	144	139	129	1.641	1.547	1.333
ALTAS	141	147	123	1.578	1.526	1.273
REINGRESOS <31 DIAS	21	21	0	249	230	0
% REINGRESOS <31DIAS	14,89	14,29	0,00	15,78	15,07	0,00
ESTANCIAS	1.117	900	835	11.945	11.502	8.472
<b>E. MEDIA</b>	<b>7,76</b>	6,47	6,47	<b>7,28</b>	7,44	6,36

<b>URGENCIAS</b>						
URG. ATENDIDAS	164	145	168	1849	1771	1640
URGENCIAS INGRESADAS	136	127	139	1554	1486	1238
<b>% INGRES./ATENDIDAS</b>	<b>82,93</b>	87,59	82,74	<b>84,05</b>	83,91	75,49
% READM.en <72 HORAS	4,27	4,14	-	5,30	5,20	-

<b>CONSULTAS EXTERNAS</b>						
PRIMERAS	95	122	104	948	953	1.004
SUCESIVAS	317	425	298	2.655	2.827	2.290
<b>R/ SVAS/PRIM.</b>	<b>3,34</b>	3,48	2,87	<b>2,80</b>	2,97	2,28
<b>% PRIMERAS DE ALTA RESOLUCIÓN</b>	<b>10,53</b>	12,30	>10%	<b>10,13</b>	3,88	10,00
REPROGRAMACIONES	<b>27,82</b>	28,95	<7,00%	<b>23,53</b>	24,03	7

<b>L.E. TOTAL</b>						
PACIENTES				<b>147</b>	170	

<b>L.E. ESTRUCTURAL</b>						
PACIENTES				<b>119</b>	139	
<b>DEMORA MEDIA</b>				29	28	30

<b>IND. ENTR/SAL L.E. ESTRUCT.</b>	entradas	salidas	% Entr./Sal
	995	948	1,05

ÉXITUS	23	11	-	189	153	-
--------	----	----	---	-----	-----	---

INTERCONSULTAS HOSPITALIZACION	24	25	26	262	249	201
--------------------------------	----	----	----	-----	-----	-----

**AGC: MEDICINA INTERNA**

**SECCIÓN: MEDICINA INTERNA**

(hospitalización tradicional)

**MES: OCTUBRE, 2015**

HOSPITALIZACIÓN	Mes			Acumulado		
	año actual	año anterior	previsto	año actual	año anterior	previsto
I. PROGRAMADOS	0	6	4	20	26	29
I. URGENTES	107	93	82	1.172	1.129	817
TOTAL INGRESOS	107	99	86	1.192	1.155	846
TRASLADOS	5	4	5	67	49	51
INGRESOS * SERVICIOS	112	103	91	1.259	1.204	897
ALTAS	110	113	86	1.209	1.187	846
REINGRESOS <31 DIAS	18	19	0	203	189	0
% REINGRESOS <31DIAS	16,36	16,81	0,00	16,79	15,92	0,00
ESTANCIAS	919	722	683	10.071	9.490	6.728
E. MEDIA	<b>8,21</b>	7,01	7,50	<b>8,00</b>	7,88	7,50

URGENCIAS						
URG. ATENDIDAS	164	145	168	1849	1771	1640
URGENCIAS INGRESADAS	136	127	139	1554	1486	1238
% INGRESADAS/ATENDIDAS	<b>82,93</b>	87,59	82,74	<b>84,05</b>	83,91	75,49
% READM.en <72 HORAS	4,27	4,14	-	5,30	5,20	-

CONSULTAS EXTERNAS						
PRIMERAS	95	122	104	948	953	1.004
SUCESIVAS	317	425	298	2.655	2.827	2.290
R/ SVAS/PRIM.	<b>3,34</b>	3,48	2,87	<b>2,80</b>	2,97	2,28
% PRIMERAS DE ALTA RESOLUCIÓN	<b>10,53</b>	12,30	>10%	<b>10,13</b>	3,88	10,00
REPROGRAMACIONES CEX PRIMERAS	<b>27,82</b>	28,95	<7,00%	<b>23,53</b>	24,03	7

L.E. TOTAL						
PACIENTES				<b>147</b>	170	
<b>L.E. ESTRUCTURAL</b>						
PACIENTES				<b>119</b>	139	
DEMORA MEDIA				<b>29</b>	28	30

IND. ENTR/SAL L.E. ESTRUCT.	entradas	salidas	% Entr./Sal
	995	948	1,05

ÉXITUS	19	11	0	171	143	0
--------	----	----	---	-----	-----	---

INTERCONSULTAS HOSPITALIZACION	24	25	26	262	249	201
--------------------------------	----	----	----	-----	-----	-----

**SECCIÓN: MEDICINA INTERNA - U.C.E.**

**MES: OCTUBRE, 2015**

HOSPITALIZACIÓN	Mes			Acumulado		
	año actual	año anterior	previsto	año actual	año anterior	previsto
I. URGENTES	31	35	37	380	339	427
TOTAL INGRESOS	31	35	37	380	339	427
TRASLADOS	1	1	1	2	4	9
INGRESOS * SERVICIOS	32	36	38	382	343	436
ALTAS	31	34	37	369	339	427
REINGRESOS <31 DIAS	3	2	0	46	41	0
% REINGRESOS <31DIAS	9,68	5,88	0,00	12,47	12,09	0,00
ESTANCIAS	198	178	152	1.874	2.012	1.744
E. MEDIA	<b>6,19</b>	4,94	4,00	<b>4,91</b>	5,87	4,00

ÉXITUS	4	0	0	18	10	0
--------	---	---	---	----	----	---

**AGC**      **MEDICINA INTERNA**  
**SECCIÓN:**    **TOTAL NEUROLOGÍA**

(hospitalización tradicional+ hospitalización UCE)

**MES:**            **OCTUBRE, 2015**

HOSPITALIZACIÓN	Mes			Acumulado		
	año actual	año anterior	previsto	año actual	año anterior	previsto
I. PROGRAMADOS	3	4	2	20	35	19
I. URGENTES	35	40	42	337	375	408
TOTAL INGRESOS	38	44	44	357	410	427
TRASLADOS	3	1	2	12	9	19
INGRESOS * SERVICIOS	41	45	46	369	419	446
ALTAS	41	41	44	366	418	427
REINGRESOS <31 DIAS	1	2	0	21	19	0
% REINGRESOS <31DIAS	2,44	4,88	0,00	5,74	4,55	0,00
ESTANCIAS	316	312	370,80	2.731	3.321	3.512
E. MEDIA	<b>7,71</b>	6,93	8,06	<b>7,40</b>	7,93	7,88

URGENCIAS						
URG. ATENDIDAS	35	40	50	344	378	490
URGENCIAS INGRESADAS	34	40	34	333	367	416
% INGRES./ATENDIDAS	<b>97,14</b>	100,00	68,00	<b>96,80</b>	97,09	84,90
% READM.en <72 HORAS	8,57	4,88	-	8,41	9,02	-

CONSULTAS EXTERNAS						
PRIMERAS	201	187	160	1.550	1.640	1.412
SUCESIVAS	429	440	244	3.447	4.143	2.302
R/ SVAS/PRIM.	<b>2,13</b>	2,35	1,53	<b>2,22</b>	2,53	1,63
% PRIMERAS DE ALTA RESOLUCIÓN	<b>0,00</b>	0,00	>10%	<b>0,00</b>	0,00	10,00
REPROGRAMACIONES	<b>6,90</b>	10,45	<7,00%	<b>12,37</b>	25,52	7
<b>L.E. TOTAL</b>						
PACIENTES				<b>95</b>	88	
<b>L.E. ESTRUCTURAL</b>						
PACIENTES				<b>86</b>	78	
<b>DEMORA MEDIA</b>				<b>11</b>	14	30

IND. ENTR/SAL L.E. ESTRUCT.	entradas	salidas	% Entr./Sal
	1522	1550	0,98

ÉXITOS	3	0	-	15	20	-
--------	---	---	---	----	----	---

INTERCONSULTAS HOSPITALIZACION	8	10	12	144	139	109
--------------------------------	---	----	----	-----	-----	-----

**AGC MEDICINA INTERNA**

**SECCIÓN: NEUROLOGÍA**

(hospitalización tradicional)

**MES: OCTUBRE, 2015**

HOSPITALIZACIÓN	Mes			Acumulado		
	año actual	año anterior	previsto	año actual	año anterior	previsto
I. PROGRAMADOS	3	4	2	20	35	19
I. URGENTES	33	39	38	312	362	348
TOTAL INGRESOS	36	43	40	332	397	367
TRASLADOS	3	1	2	12	9	19
INGRESOS * SERVICIOS	39	44	42	344	406	386
ALTAS	40	40	40	342	403	367
REINGRESOS <31 DIAS	1	2	0	20	19	0
% REINGRESOS <31DIAS	2,50	5,00	0,00	5,85	4,71	0,00
ESTANCIAS	311	310	353	2.592	3.240	3.242
E. MEDIA	<b>7,97</b>	7,05	8,40	<b>7,53</b>	7,98	8,40

URGENCIAS						
URG. ATENDIDAS	35	40	50	344	378	490
URGENCIAS INGRESADAS	34	40	34	333	367	416
% INGRESADAS/ATENDIDAS	<b>97,14</b>	100,00	68,00	<b>96,80</b>	97,09	84,90
% READM.en <72 HORAS	8,57	4,88	-	8,41	9,02	-

CONSULTAS EXTERNAS						
PRIMERAS	201	187	160	1.550	1.640	1.412
SUCESIVAS	429	440	244	3.447	4.143	2.302
R/ SVAS/PRIM.	<b>2,13</b>	2,35	1,53	<b>2,22</b>	2,53	1,63
% PRIMERAS DE ALTA RESOLUCIÓN	<b>0,00</b>	0,00	>10%	<b>0,00</b>	0,00	10,00
REPROGRAMACIONES CEX PRIMERAS	<b>6,90</b>	10,45	<7,00%	<b>12,37</b>	25,52	7

L.E. TOTAL						
PACIENTES				<b>95</b>	88	
<b>L.E. ESTRUCTURAL</b>						
PACIENTES				<b>86</b>	78	
DEMORA MEDIA				<b>11</b>	14	30

IND. ENTR/SAL L.E. ESTRUCT.	entradas	salidas	% Entr./Sal
	1522	1550	0,98

ÉXITUS	3	0	0	15	19	0
--------	---	---	---	----	----	---

INTERCONSULTAS HOSPITALIZACION	8	10	12	144	139	109
--------------------------------	---	----	----	-----	-----	-----

**SECCIÓN: NEUROLOGÍA - U.C.E.**

**MES: OCTUBRE, 2015**

HOSPITALIZACIÓN	Mes			Acumulado		
	año actual	año anterior	previsto	año actual	año anterior	previsto
I. URGENTES	2	1	4	25	13	60
TOTAL INGRESOS	2	1	4	25	13	60
TRASLADOS	0	0	0	0	0	0
INGRESOS * SERVICIOS	2	1	4	25	13	60
ALTAS	1	1	4	24	15	60
REINGRESOS <31 DIAS	0	0	0	1	0	0
% REINGRESOS <31DIAS	0	0	0	4	0	0
ESTANCIAS	5	2	18	139	81	270
E. MEDIA	<b>2,50</b>	2,00	4,50	<b>5,56</b>	6,23	4,50

ÉXITUS	0	0	0	0	1	0
--------	---	---	---	---	---	---

**AGC** **MEDICINA INTERNA**  
**SECCIÓN: TOTAL NEUMOLOGÍA**

(hospitalización tradicional+ hospitalización UCE)

**MES: OCTUBRE, 2015**

<b>HOSPITALIZACIÓN</b>	año actual	año anterior	previsto	año actual	año anterior	previsto
I. PROGRAMADOS	0	1	1	20	14	24
I. URGENTES	31	29	40	318	329	370
TOTAL INGRESOS	31	30	41	338	343	394
TRASLADOS	2	0	2	22	13	21
INGRESOS * SERVICIOS	33	30	43	360	356	415
ALTAS	31	35	41	344	346	394
REINGRESOS <31 DIAS	5	6	0	52	66	0
% REINGRESOS <31DIAS	16,13	17,14	0,00	15,12	19,08	0,00
ESTANCIAS	290	340	352	3.797	3.591	3.298
<b>E. MEDIA</b>	<b>8,79</b>	11,33	8,19	<b>10,55</b>	10,09	7,95

<b>URGENCIAS</b>	año actual	año anterior	previsto	año actual	año anterior	previsto
URG. ATENDIDAS	31	30	46	321	328	453
URGENCIAS INGRESADAS	31	29	34	315	324	375
% INGRES./ATENDIDAS	<b>100,00</b>	96,67	73,91	<b>98,13</b>	98,78	82,78
% READM.en <72 HORAS	9,68	6,45	-	6,21	4,86	-

<b>CONSULTAS EXTERNAS</b>	año actual	año anterior	previsto	año actual	año anterior	previsto
PRIMERAS	75	108	108	952	997	1.127
SUCESIVAS	231	267	187	2.163	2.077	1.346
R/ SVAS/PRIM.	<b>3,08</b>	2,47	1,73	<b>2,27</b>	2,08	1,19
% PRIMERAS DE ALTA RESOLUCIÓN	<b>1,33</b>	0,00	>10%	<b>0,11</b>	0,00	10,00
REPROGRAMACIONES	<b>28,30</b>	10,40	<7,00%	<b>21,03</b>	11,71	7

<b>L.E. TOTAL</b>						
PACIENTES				<b>178</b>	159	
<b>L.E. ESTRUCTURAL</b>						
PACIENTES				<b>155</b>	142	
DEMORA MEDIA				<b>30</b>	27	30

<b>IND. ENTR/SAL L.E. ESTRUCT.</b>	entradas	salidas	% Entr./Sal
	1004	952	1,05

ÉXITUS	año actual	año anterior	previsto	año actual	año anterior	previsto
	1	1	-	16	9	-

<b>OTRAS ACTIVIDADES</b>	año actual	año anterior	previsto	año actual	año anterior	previsto
BRONCOSCOPIAS	3	12	12	71	76	82
POLISOMNOGRAFÍA	5	5	26	60	49	103
ESPIROMETRIAS	147	158	150	1.480	1.519	1.233

<b>LISTAS DE ESPERA</b>						
<b>BRONCOSCOPIAS</b>						
PACIENTES				<b>0</b>	0	
DEMORA MEDIA				<b>0,00</b>	0,00	
<b>POLISOMNOGRAFÍAS</b>						
PACIENTES	Externalizado			<b>0</b>	0	
DEMORA MEDIA				<b>0,00</b>	0,00	

ÉXITUS	año actual	año anterior	previsto	año actual	año anterior	previsto
	0	0	0	1	1	0

INTERCONSULTAS HOSPITALIZACION	año actual	año anterior	previsto	año actual	año anterior	previsto
	13	5	7	121	111	93



**AGC: MEDICINA INTERNA**

**SECCIÓN: NEUMOLOGÍA**

(hospitalización tradicional)

**MES: OCTUBRE, 2015**

HOSPITALIZACIÓN	Mes			Acumulado		
	año actual	año anterior	previsto	año actual	año anterior	previsto
I. PROGRAMADOS	0	1	1	20	14	24
I. URGENTES	30	25	37	281	285	321
TOTAL INGRESOS	30	26	38	301	299	345
TRASLADOS	2	0	2	20	11	19
<b>INGRESOS * SERVICIOS</b>	32	26	40	321	310	364
ALTAS	28	30	38	307	297	345
<b>REINGRESOS &lt;31 DIAS</b>	5	6	0	50	60	0
<b>% REINGRESOS &lt;31DIAS</b>	17,86	20,00	0,00	16,29	20,20	0,00
ESTANCIAS	288	293	340	3.533	3.181	3.094
E. MEDIA	<b>9,00</b>	11,27	8,50	<b>11,01</b>	10,26	8,50
<b>URGENCIAS</b>						
URG. ATENDIDAS	31	30	46	321	328	453
URGENCIAS INGRESADAS	31	29	34	315	324	375
<b>% INGRESADAS/ATENDIDAS</b>	<b>100,00</b>	96,67	73,91	<b>98,13</b>	98,78	82,78
% READM.en <72 HORAS	9,68	6,45	-	6,21	4,86	-
<b>CONSULTAS EXTERNAS</b>						
PRIMERAS	75	108	108	952	997	1.127
SUCESIVAS	231	267	187	2.163	2.077	1.346
<b>R/ SVAS/PRIM.</b>	<b>3,08</b>	2,47	1,73	<b>2,27</b>	2,08	1,19
<b>% PRIMERAS DE ALTA RESOLUCIÓN</b>	<b>1,33</b>	0,00	>10%	<b>0,11</b>	0,00	10,00
REPROGRAMACIONES CEX PRIMERAS	<b>28,30</b>	10,40	<7,00%	<b>21,03</b>	11,71	7
<b>L.E. TOTAL</b>						
PACIENTES				<b>178</b>	159	
<b>L.E. ESTRUCTURAL</b>						
PACIENTES				<b>155</b>	142	
<b>DEMORA MEDIA</b>				<b>30</b>	27	30
<b>IND. ENTR/SAL L.E. ESTRUCT.</b>	entradas	salidas	% Entr./Sal			
	1004	952	1,05			
<b>OTRAS ACTIVIDADES</b>						
BRONCOSCOPIAS	3	12	12	71	76	82
POLISOMNOGRAFÍA	5	5	26	60	49	103
ESPIROMETRIAS	147	158	150	1.480	1.519	1.233
<b>LISTAS DE ESPERA</b>						
BRONCOSCOPIAS						
PACIENTES				<b>0</b>	0	
<b>DEMORA MEDIA</b>				<b>0,00</b>	0,00	
POLISOMNOGRAFÍAS						
PACIENTES	Externalizado			<b>0</b>	0	
<b>DEMORA MEDIA</b>				<b>0</b>	0,00	
ÉXITOS	1	1	0	16	9	0
INTERCONSULTAS HOSPITALIZACION	13	5	7	121	111	93

**SECCIÓN: NEUMOLOGÍA - U.C.E.**

**MES: OCTUBRE, 2015**

HOSPITALIZACIÓN	Mes			Acumulado		
	año actual	año anterior	previsto	año actual	año anterior	previsto
I. URGENTES	1	4	3	37	44	49
TOTAL INGRESOS	1	4	3	37	44	49
TRASLADOS	0	0	0	2	2	2
<b>INGRESOS * SERVICIOS</b>	1	4	3	39	46	51
ALTAS	3	5	3	37	49	49
<b>REINGRESOS &lt;31 DIAS</b>	0	0	0	2	6	0
<b>% REINGRESOS &lt;31DIAS</b>	0,00	0,00	0,00	5,41	12,24	0,00
ESTANCIAS	2	47	12	264	410	204
E. MEDIA	<b>2,00</b>	11,75	4,00	<b>6,77</b>	8,91	4,00
ÉXITOS	0	0	0	0	0	0

**AGC**      **MEDICINA INTERNA**  
**SECCIÓN:**    **UDAD. CORTA ESTANCIA**

(Suma de todas las "hospitalizaciones en UCE")

**MES:**      **OCTUBRE, 2015**

<b>HOSPITALIZACIÓN</b>	<b>Mes</b>			<b>Acumulado</b>		
	año actual	año anterior	previsto	año actual	año anterior	previsto
I. URGENTES	35	43	52	482	453	638
TOTAL INGRESOS	35	43	52	482	453	638
TRASLADOS	1	2	2	6	11	36
<b>INGRESOS * SERVICIOS</b>	36	45	54	488	464	674
ALTAS	38	45	52	471	462	638
<b>REINGRESOS &lt;31 DIAS</b>	3	2	0	54	49	0
ESTANCIAS	207	240	216	2.694	2.824	2.690
E. MEDIA	5,75	5,33	4,01	<b>5,52</b>	6,09	3,99
ÉXITUS	4	0	-	18	12	-

**AGC**      **NEFROLOGIA**  
**SECCIÓN:** **TOTAL NEFROLOGÍA**  
(hospitalización tradicional+ hospitalización UCE)  
**MES:**      **OCTUBRE, 2015**

HOSPITALIZACIÓN	Mes			Acumulado		
	año actual	año anterior	previsto	año actual	año anterior	previsto
I. PROGRAMADOS	4	2	3	29	23	25
I. URGENTES	7	5	5	53	63	48
TOTAL INGRESOS	11	7	8	82	86	73
TRASLADOS	1	0	0	9	5	10
<b>INGRESOS * SERVICIOS</b>	12	7	8	91	91	83
ALTAS	9	7	7	82	86	70
REINGRESOS <31 DIAS	6	1	0	27	16	0
% REINGRESOS <31DIAS	66,67	14,29	0,00	32,93	18,60	0,00
ESTANCIAS	61	60	46	606	534	505
<b>E. MEDIA</b>	<b>5,08</b>	8,57	5,80	<b>6,66</b>	5,87	6,08

URGENCIAS						
URG. ATENDIDAS	6	6	6	53	86	61
URGENCIAS INGRESADAS	6	5	3	45	56	43
% INGRES./ATENDIDAS	<b>100,00</b>	83,33	50,00	<b>84,91</b>	65,12	70,49
% READM.en <72 HORAS	16,67	0,00	-	1,89	3,45	-

CONSULTAS EXTERNAS						
PRIMERAS	40	36	36	324	383	373
SUCESIVAS	161	177	121	1.326	1.297	1.145
R/ SVAS/PRIM.	<b>4,03</b>	4,92	3,36	<b>4,09</b>	3,39	3,07
% PRIMERAS DE ALTA RESOLUCIÓN	<b>0,00</b>	0,00	>10%	<b>0,00</b>	0,00	10,00
<b>REPROGRAMACIONES CEX PRIMERAS</b>	<b>6,52</b>	4,26	<7,00%	<b>5,93</b>	3,37	7
<b>L.E. TOTAL</b>						
PACIENTES				<b>16</b>	10	
<b>L.E. ESTRUCTURAL</b>						
PACIENTES				<b>13</b>	7	
<b>DEMORA MEDIA</b>				<b>3</b>	3	30

IND. ENTR/SAL L.E. ESTRUCT.	entradas	salidas	% Entr./Sal
	16	13	0,000

HEMODIÁLISIS						
SESIONES	434	431	408	4.062	4.086	4.080
PACIENTES	32	32	31,00	31,40	32,20	31,00
SESIONES Pacientes Agudos	2	6	0	68	38	0
ÉXITUS	0	0	-	4	5	-
INTERCONSULTAS HOSPITALIZACION	10	5	11	86	99	94
MAPA	23	29	25	272	228	285

**AGC** **NEFROLOGÍA**  
**SECCIÓN:** **NEFROLOGÍA**  
(hospitalización tradicional)  
**MES:** **OCTUBRE, 2015**

HOSPITALIZACIÓN	Mes			Acumulado		
	año actual	año anterior	previsto	año actual	año anterior	previsto
I. PROGRAMADOS	4	2	3	29	23	25
I. URGENTES	7	5	4	53	61	45
TOTAL INGRESOS	11	7	7	82	84	70
TRASLADOS	1	0	0	9	5	10
INGRESOS * SERVICIOS	12	7	7	91	89	80
ALTAS	9	7	7	82	84	70
REINGRESOS <31 DIAS	6	1	0	27	16	0
% REINGRESOS <31DIAS	66,67	14,29	0,00	32,93	19,05	0,00
ESTANCIAS	61	60	43	606	528	496
E. MEDIA	<b>5,08</b>	8,57	6,20	<b>6,66</b>	5,93	6,20

URGENCIAS						
URG. ATENDIDAS	6	6	6	53	86	61
URGENCIAS INGRESADAS	6	5	3	45	56	43
% INGRESADAS/ATENDIDAS	<b>100,00</b>	83,33	50,00	<b>84,91</b>	65,12	70,49
% READM.en <72 HORAS	16,67	0,00	-	1,89	3,45	-

CONSULTAS EXTERNAS						
PRIMERAS	40	36	36	324	383	373
SUCESIVAS	161	177	121	1.326	1.297	1.145
R/ SVAS/PRIM.	<b>4,03</b>	4,92	3,36	<b>4,09</b>	3,39	3,07
% PRIMERAS DE ALTA RESOLUCIÓN	<b>0,00</b>	0,00	>10%	<b>0,00</b>	0,00	10,00
REPROGRAMACIONES CEX PRIMERAS	<b>6,52</b>	4,26	<7,00%	<b>5,93</b>	3,37	7

L.E. TOTAL						
PACIENTES				<b>16</b>	10	
L.E. ESTRUCTURAL						
PACIENTES				<b>13</b>	7	
DEMORA MEDIA				<b>3</b>	3	30

IND. ENTR/SAL L.E. ESTRUCT.	entradas	salidas	% Entr./Sal
	16	13	0,00

HEMODIÁLISIS						
SESIONES (Aislados y Crónicos)	434	431	408	4.062	4.086	4.080
PACIENTES (Aislados y Crónicos)	32,00	32,00	31,00	31,40	32,20	31,00

SESIONES Pacientes Agudos	2	6		68	38	
---------------------------	---	---	--	----	----	--

ÉXITUS	0	0	0	4	5	0
INTERCONSULTAS HOSPITALIZACIÓN	10	5	11	86	99	94

MAPA	23	29	25	272	228	285
------	----	----	----	-----	-----	-----

**SECCIÓN:** **NEFROLOGÍA - U.C.E.**  
**MES:** **OCTUBRE, 2015**

HOSPITALIZACIÓN	Mes			Acumulado		
	año actual	año anterior	previsto	año actual	año anterior	previsto
I. URGENTES	0	0	1	0	2	3
TOTAL INGRESOS	0	0	1	0	2	3
TRASLADOS	0	0	0	0	0	0
INGRESOS * SERVICIOS	0	0	1	0	2	3
ALTAS	0	0	0	0	2	0
REINGRESOS <31 DIAS	0	0	0	0	0	0
% REINGRESOS <31DIAS	#¡DIV/0!	#¡DIV/0!	#¡DIV/0!	#¡DIV/0!	0	#¡DIV/0!
ESTANCIAS	0	0	3	0	6	9
E. MEDIA	#¡DIV/0!	#¡DIV/0!	3,00	#¡DIV/0!	3,00	3,00

ÉXITUS	0	0	0	0	0	0
--------	---	---	---	---	---	---

AGC: **MEDICINA INTENSIVA**

MES: **OCTUBRE, 2015**

HOSPITALIZACIÓN	Mes			Acumulado		
	año actual	año anterior	previsto	año actual	año anterior	previsto
I. PROGRAMADOS	7	4	3	42	49	31
I. URGENTES	15	20	12	169	165	137
TOTAL INGRESOS	22	24	15	211	214	168
TRASLADOS	18	21	20	181	183	209
<b>INGRESOS * SERVICIOS</b>	40	45	35	392	397	377
ALTAS	10	14	15	88	94	168
<b>REINGRESOS &lt;31 DIAS</b>	1	0	0	13	10	0
<b>% REINGRESOS &lt;31 DIAS</b>	10,00	0,00	0,00	14,77	10,64	0,00
ESTANCIAS	139	114	123	1.425	1.214	1.320
<b>E. MEDIA</b>	<b>3,48</b>	2,53	3,50	<b>3,64</b>	3,06	3,50

URGENCIAS						
URG. ATENDIDAS	13	16	15	146	151	166
URG. INGRESADAS	11	15	12	129	142	138
<b>% INGRES./ATENDIDAS</b>	<b>84,62</b>	93,75	80,00	<b>88,36</b>	94,04	83,13
% READM.en <72 HORAS	7,69	0,00	-	6,85	3,31	-

OTRAS ACTIVIDADES						
PACIENTES CON TELEMETRÍAS	31	41	36	384	386	315
PACIENTES DE REANIMACIÓN	14	7	21	158	142	166
NUTRICIONES PARENTERALES	28	48	55	330	443	512

ÉXITUS	4	3	0	23	26	0
--------	---	---	---	----	----	---

INTERCONSULTAS HOSPITALIZACION	3	10	6	57	61	66
--------------------------------	---	----	---	----	----	----

**SERVICIO:** U. CUIDADOS PALIATIVOS  
**MES:** OCTUBRE, 2015

<b>HOSPITALIZACIÓN</b>	<b>Mes</b>			<b>Acumulado</b>		
	año actual	año anterior	previsto	año actual	año anterior	previsto
I. PROGRAMADOS	1	1	0	6	4	0
I. URGENTES	6	2	5	57	50	69
TOTAL INGRESOS	7	3	5	63	54	69
TRASLADOS	0	2	2	11	17	29
INGRESOS * SERVICIOS	7	5	7	74	71	98
ALTAS	5	3	5	69	68	69
REINGRESOS <31 DIAS	0	1	0	13	19	0
% REINGRESOS <31DIAS	0,00	33,33	0,00	18,84	27,94	0,00
ESTANCIAS	31	19	42	360	438	588
<b>E. MEDIA</b>	<b>4,43</b>	3,80	6,00	<b>4,86</b>	6,17	6,00

<b>URGENCIAS</b>						
URG. ATENDIDAS	6	2	6	62	49	86
URG. INGRESADAS	6	2	5	57	49	69
% INGRES./ATENDIDAS	<b>100,00</b>	100,00	83,33	<b>91,94</b>	100,00	80,23
% READM.en <72 HORAS	0,00	50,00	-	8,06	8,16	-

ÉXITUS	4	2	0	39	26	0
--------	---	---	---	----	----	---

**SERVICIO:** PEDIATRÍA  
**MES:** OCTUBRE, 2015

<b>HOSPITALIZACIÓN</b>	año actual	año anterior	previsto	año actual	año anterior	previsto
I. PROGRAMADOS	0	0	1	7	4	10
I. URGENTES	29	27	19	310	289	157
TOTAL INGRESOS	29	27	20	317	293	167
TRASLADOS	0	0	0	0	0	0
<b>INGRESOS * SERVICIOS</b>	29	27	20	317	293	167
ALTAS	28	25	20	318	294	167
<b>REINGRESOS &lt;31 DIAS</b>	2	2	0	13	12	0
<b>% REINGRESOS &lt;31 DIAS</b>	7,14	8,00	0,00	4,09	4,08	0,00
ESTANCIAS	87	78	50	964	910	418
E. MEDIA	<b>3,00</b>	2,89	2,50	<b>3,04</b>	3,11	2,50

<b>URGENCIAS</b>	año actual	año anterior	previsto	año actual	año anterior	previsto
URG. ATENDIDAS	299	244	287	2.649	2.359	2.542
URG. INGRESADAS	20	19	19	225	204	160
% INGRES./ATENDIDAS	6,69	7,79	6,62	8,49	8,65	6,29
% READM.en <72 HORAS	7,69	6,53	-	7,93	7,51	-

<b>CONSULTAS EXTERNAS</b>	año actual	año anterior	previsto	año actual	año anterior	previsto
PRIMERAS	32	42	33	378	392	362
SUCESIVAS	200	220	205	1.681	1.534	1.739
<b>R/ SVAS/PRIM.</b>	<b>6,25</b>	5,24	6,21	<b>4,45</b>	3,91	4,80
<b>% PRIMERAS DE ALTA RESOLUCIÓN</b>	<b>3,13</b>	0,00	>10%	<b>3,97</b>	2,81	10,00
REPROGRAMACIONES CEX PRIMERAS	<b>15,00</b>	31,75	<7,00%	<b>15,08</b>	20,12	7

<b>L.E. TOTAL</b>						
PACIENTES				<b>14</b>	47	
<b>L.E. ESTRUCTURAL</b>						
PACIENTES				<b>8</b>	47	
<b>DEMORA MEDIA</b>				<b>3,88</b>	25,13	30

<b>IND. ENTR/SAL L.E. ESTRUCT.</b>	entradas	salidas	% Entr./Sal
	369	378	0,98

**AGC: SALUD MENTAL**  
**SERVICIO: PSIQUIATRÍA**  
**MES: OCTUBRE, 2015**

HOSPITALIZACIÓN	Mes			Acumulado		
	año actual	año anterior	previsto	año actual	año anterior	previsto
I. PROGRAMADOS	7	3	5	64	58	43
I. URGENTES	12	13	19	143	160	189
TOTAL INGRESOS	19	16	24	207	218	232
TRASLADOS	1	1	0	4	10	2
INGRESOS * SERVICIOS	20	17	24	211	228	234
ALTAS	18	18	24	206	221	232
REINGRESOS <31 DIAS	3	3	0	34	24	0
% REINGRESOS <31DIAS	16,67	16,67	0,00	16,50	10,86	0,00
ESTANCIAS	235	329	264	2.611	2.817	2.574
E. MEDIA	11,75	19,35	11,00	12,37	12,36	11,00

URGENCIAS						
URG. ATENDIDAS	24	30	35	247	309	338
URG. INGRESADAS	12	13	19	134	148	189
% INGRES./ATENDIDAS	50,00	43,33	54,29	54,25	47,90	55,92
% READM.en <72 HORAS:SM	0,00	9,68	-	8,54	8,41	-

CONSULTAS EXTERNAS						
CONSULTAS C.S.MENTAL						
PRIMERAS	170	239	237	1.643	1.812	1.749
SUCESIVAS	1.264	1.312	1.214	12.113	14.243	11.132
R/ SVAS/PRIM.	7,44	5,49	5,12	7,37	7,86	6,36
REPROGRAMACIONES CEX PRIM. S.M	9,01	7,47	<7,00%	10,00	7,83	7
<b>L.E. TOTAL</b>						
PACIENTES	15	44	C.S.M.			HOSPITAL
<b>L.E. ESTRUCTURAL</b>						
PACIENTES	1	4	C.S.M.			HOSPITAL
DEMORA MEDIA	1,00	2,50	30			

IND. ENTR/SAL L.E. ESTRUCT.	C.S.M.			HOSPITAL		
	entradas	salidas	% Entr./Sal	entradas	salidas	% Entr./Sal
	1627	1643	0,99			

ÉXITUS	0	0	0	0	0	0
--------	---	---	---	---	---	---



**SERVICIO:** HEMATOLOGÍA  
**MES:** OCTUBRE, 2015

HOSPITALIZACIÓN	Mes			Acumulado		
	año actual	año anterior	previsto	año actual	año anterior	previsto
I. PROGRAMADOS	4	3	2	24	26	27
I. URGENTES	3	3	4	58	63	35
TOTAL INGRESOS	7	6	6	82	89	62
TRASLADOS	1	1	0	9	6	9
INGRESOS * SERVICIOS	8	7	6	91	95	71
ALTAS	6	5	6	87	93	62
REINGRESOS <31 DIAS	2	1	0	29	32	0
% REINGRESOS <31DIAS	33,33	20,00	0,00	33,33	34,41	0,00
ESTANCIAS	83	49	41	765	681	479
E. MEDIA	10,38	7,00	6,75	8,41	7,17	6,75

URGENCIAS						
URG. ATENDIDAS	4	6	7	64	66	65
URG. INGRESADAS	3	3	4	52	56	35
% INGRES./ATENDIDAS	75,00	50,00	57,14	81,25	84,85	53,85
% READM.en <72 HORAS	0,00	0,00	-	3,13	6,06	-

CONSULTAS EXTERNAS						
PRIMERAS	129	108	120	1.087	999	1.166
SUCESIVAS	250	359	210	2.506	3.109	1.891
R/ SVAS/PRIM.	1,94	3,32	1,75	2,31	3,11	1,62
% PRIMERAS DE ALTA RESOLUCIÓN	0,00	0,00	>10%	0,00	0,00	10,00
REPROGRAMACIONES CEX PRIMERAS	16,67	14,29	<7,00%	10,44	15,31	7

L.E. TOTAL						
PACIENTES				20	21	
L.E. ESTRUCTURAL						
PACIENTES				2	8	
DEMORA MEDIA				3,50	3,88	30

IND. ENTR/SAL L.E. ESTRUCT.	entradas	salidas	% Entr./Sal
	1185	1087	1,09

CONSULTAS POR AGENDA PRIMERAS	MES	
	año actual	año anterior
HEM_COAGUL	103	75
HEM_ENF	0	0
HEM_HEMOPT	6	14
HEM_HEMOPA	5	3
HEM_QUIMIO	15	16
TOTAL	129	108

ACUMULADO	
año actual	año anterior
823	738
0	4
73	85
83	69
107	103
1.086	999

CONSULTAS POR AGENDA SUCESIVAS	MES	
	año actual	año anterior
HEM_COAGUL	13	32
HEM_ENF	8	11
HEM_HEMOPA	168	224
HEM_QUIMIO	61	92
TOTAL	250	359

ACUMULADO	
año actual	año anterior
266	399
79	120
1.459	1.716
702	874
2.506	3.109

HOSPITAL DE DIA MEDICO	MES	
	año actual	año anterior
ACTHEM	178	218
FEIV	1	0
QUIMIO	0	0
TOTAL	179	218

ACUMULADO	
año actual	año anterior
1.918	2.194
5	3
0	4
1.923	2.201

ACTIVIDADES ENFERMERIA PROC. AMB.	MES	
	año actual	año anterior
ACTHEM	0	0
AUTOTRA	7	7
FEIV	0	0
QUIMIO	0	0
REVINTER	2	0
SANTER	7	3
SEGRH	15	11
TRANS	0	0
TRANSCF	2	0
<b>TOTAL</b>	<b>33</b>	<b>21</b>

ACUMULADO	
año actual	año anterior
0	0
37	33
0	0
0	0
2	0
72	37
107	91
0	1
4	0
<b>222</b>	<b>162</b>

ANTICOAGULACIÓN						
Nº. de Pruebas	2.677	2.671	2.351	26.491	26.043	23.527

TRATAMIENTOS QUIMIOTERAPIA						
Nº. de Tratamientos	24	56	50	238	438	265

ÉXITUS	0	0	0	15	3	0
--------	---	---	---	----	---	---

INTERCONSULTAS HOSPITALIZACION	47	53	37	500	497	333
--------------------------------	----	----	----	-----	-----	-----

**AGC:** URGENCIAS  
**MES:** OCTUBRE, 2015

Los Indicadores Críticos son los señalados en rojo y con (\*)

Actividad	Mes			Acumulado		
	año actual	año anterior	previsto	año actual	año anterior	previsto
URGENCIAS TOTALES	2779	2893	2968	28072	27606	28391
URGENCIAS ATENDIDAS S.U.H.	1715	1791	1728	17018	16513	16546
TRASLADO A OTRO CENTRO	46	51	-	411	431	-
ALTAS VOLUNTARIAS	12	8	-	113	76	-
URGENCIAS INGRESADAS	448	472	481	4799	4866	4864
ÉXITOS	4	2	-	41	34	-

### Indicadores

%URG. ATENDIDAS POR S.U.H	61,71	61,91	58,22	60,62	59,82	58,28
%URGENCIAS TRANSFERIDAS	19,50	21,02	-	20,92	22,25	-
<b>%URG.INGRESADAS/TOTAL URG. (*)</b>	<b>15,21</b>	15,78	16,00	<b>16,29</b>	16,87	16,00
<b>%URG.INGRESADAS/TRANSFER. (*)</b>	<b>69,43</b>	66,94	65,00	<b>69,09</b>	67,46	65,00
PRESIÓN DE URGENCIAS	65,93	65,83	67,09	69,40	69,80	72,13
FRECUENTACIÓN * 1000 hab.	36,96	37,77	39,47	373,34	360,38	377,59
URGENCIAS/DÍA	89,65	93,32	96	92,34	90,81	93
% PACTES. PROCEDENTES A.P.	32,82	25,58	-	27,75	28,27	-
PACTES. OBSERVACIÓN > 24H.	-	-	-	-	-	-
<b>% READM.en &lt;72 HORAS: URG y HOS</b>	4,77- 5,53	3,46- 5,01	< 5,00	4,09-5,56	3,71- 5,21	< 5,00
% INGRESOS HOSP.TRAS READM. (*)	21,43	26,90	25,00	26,46	28,51	25,00
DEMORA INGRESO PLANTA (horas)	-	-	-	-	-	-
TIEMPO DE FIBRINOLISIS (minutos)	-	-	-	-	-	-

### Tiempo Medio Resolución

(Grupo RED7) en minutos	OCTUBRE(act)	Año Anterior	Tº con Observ+pte. Cama	Tiempo medio Resoluc.	
				OCTUBRE (act)	Año Anterior
Tiempo Triage	6,38	5,47	objvº < 180'.	154'	173'
1ª Asistencia Facultativo	22,06	24,36			
Tiempo Analítica BIO/HEL	72' / 61'	68' / 61'			
Tiempo Radiología	26,42'	28,17'			
Tiempo Ecografía	49,13'	55,80'			
Tiempo TC	34,89'	32,54'			
Observación	490,00	520,00			
<b>Tiempo Medio Resolución (*)</b>	<b>154'</b>	<b>173'</b>			

### Indicadores de Enfermería

Nº URGENCIAS POR ENFERMERA	132	138	141	1337	1315	1352
% DE CAIDAS DE PACIENTES	0,00	0,00	0	0,00	0,00	0

### Indicadores de Clientes

QUEJAS	0	0		0	1	
RECLAMACIONES	0	0		0	5	

Población: 75191 76602

**AGC:** URGENCIAS

Consumo de Recursos

	Mes			Acumulado		
	año actual	año anterior	previsto	año actual	año anterior	previsto
<b>FÁRMACOS</b>						
<b>Consumo Total (€)</b>	4844,69	3395,77		40477,05	37701,11	
<b>Coste Medio Urgencia Atendida</b>	1,74	1,17	2,60	1,44	1,37	2,60
<b>Prescripción de recetas</b>						
<b>EFG % recetas (*)</b>						28,00

Por Grupo Terapéutico	Mes		Acum.	
	año actual	año anterior	año actual	año anterior
(ABC consumos )				
ACTOCORTINA 100 MG VIAL	0,00	241,86	1024,90	2766,56
PARACETAMOL 10MG/ML S. PER.	191,80	155,43	2157,77	2008,54
HIDROCORTISONA 100 MG C/10 AMP.	307,63	0,00	2030,38	0,00
FLEBOFLEX FISIOLÓGICA 0,9% 50 ML	349,44	134,41	3051,22	1792,41
SALBUAIR 2,5 MG SOL. INHAL. NEBUL.	0,00	0,00	471,94	241,94
FLEBOFLEX FISIOLÓGICA 0,9% 100 ML	232,96	262,08	2591,72	2475,21
POMADA OJOS EPI TELIZANTE 3 GR.	0,00	101,31	506,54	852,19
ENANTYUM 50 MG AMPOLLAS	0,00	84,01	320,74	588,99
MANORAPID RFU 500 ML PED/10CAJC/20	0,00	121,10	110,67	282,70
BUDESONIDA 0,5 MG/ML SUS.I.NEB.20 AMP	0,00	0,00	0	89,60
SUERO FISIOLÓGICO 0,9 AMP. 10 ML	0,00	85,80	655,25	694,20
URBASON SOLUBLE 40 MG VIAL 100	0	0,00	0	74,73
ENEMA CASEN 250 ML	0	99,60	0	166,42
OMEPRAZOL 40MG VIAL PERFUS.	0	94,08	382,28	509,04
CATHEJELL CON LIDOCAINA CAJA 25 U.	0	0,00	54,59	179,38
ALBUTEIN 20% VIAL 50 CC CAJA 105 V.	0	0,00	1029,78	296,50
CLORURO POTASICO 1 M 100 AMP.10 ML	0	0,00	0	0,00
SODIO CLORURO 0,9% 500CC	0	0,00	0	0,00
CELESTONE-CRONODOSE 1 VIAL	0		79,88	0,00
CELESTONE-CRONODOSE 3 VIALES	0	0,00		0,00
LEVOFLOXACINO GES 5 MG/ML	0	0,00	0	0,00
IPRATROPIO BROMURO 500 MCG/2ML AMP	0,00	0,00	0	0,00
GLUCOSA VIDRIO 5% 500CC	0	0,00	190,92	0,00
FLEBOFLEX FISIOLÓGICO 0,9% 500 ML	125,44	149,32	1422,57	1094,35
DRAIN-JET FISIOLÓGICO 60MLX10	0,00	0,00	68,61	0,00
DRAIN-JET FISIOLÓGICO 120MLX10	0,00	0,00	132,50	99,22
RHOPHYLAC 1500 UI 300 MGG 1 JER.	0,00	0,00	62,40	0,00
AMOXI /CLAVULANICO 1G/200 MG 100 VIAL	0	0,00	0	70,06
CARBON ULTRA ADSORB. LAINCO 50 G	0	0,00	0	0,00
GAMMAGLOBULINA ANT.500 UI	0	0,00	89,69	64,99
SODIO CLORURO 0,9% 50ML	0	0,00	0	0,00
SODIO CLORURO 0,9% 100 ML	0	0,00	0	0,00
ADENOCOR 6 MG/ 2ML 6 VIAL	0	0,00	0	0,00
DESPRO SEPT CHG 2% 60 ML PEDIR 48	0	0,00	0	0,00
URBASON SOLUBLE 40 MG VIAL 100	0	0,00	0	0,00
DRAIN-JET FISIOLÓGICO 60MLX10	0,00	0,00	60,99	78,10
CLEXANE 40 MG C/ 10 AMP	0	0,00	0	0,00
EXTRACTO FLUIDO IPECACUANA 125CC	0	0,00	0	76,17
PULMICOR TURBUHALER INH 400	0,00	0,00	76,65	0,00
NOLOTIL 2 G 100 AMP.	0	0,00	0	0,00
THROMBOCID 01% POMADA C/ 100 U.	0	0,00	0	0,00
FLUMAZENILO C.P.0,5 MG/ 5ML 5 AMP.	0	0,00	0	0,00
FLEBOFLEX GLUCOSADA 500 ML C/20	0,00	107,08	340,79	854,09
METALYSE 10000 U.I. 1 VIAL LIOF.	960,78	0,00	1921,56	960,78
VOLUVEN 6% DE 500 ML	147,71	0,00	455,23	0,00
FLUMIL 300 MG 5 AMP-PEDIR 112 ENV D	0	0,00	0,00	0,00
GELAFUNDINA SOLUCION 500 ML C/10	0	0,00	0,00	0,00
ALMOGRAN 12,5 MG 6 COMPR	0	0,00	0,00	95,29
ANEXATE AMP 0,5 MG X 5	0	0,00	0,00	478,07
IRUXOL MONO TUBO DE 30 G	0	0,00	0,00	119,87
PROTHROMPLEX IMMUNO TIM 4 600 UI	0	0,00	0,00	1345,82
EPREX 40.000 UI/ML 1 JERINGA	0,00	0,00	92,52	0,00
VIMPAT 10 MG/ML 1 VIAL 200 MG/20 ML	0,00	0,00	204,10	0,00
<b>total</b>	<b>2315,76</b>	<b>1636,08</b>	<b>19586,19</b>	<b>18355,22</b>



## PRUEBAS DIAGNÓSTICAS

### RADIOLOGÍA

Radiología General	2252	2441		23804	23358	
Ecografías	144	206		1671	1712	
Eco-Doppler	33	30		278	274	
T.A.C.	226	240		2159	2033	
total	<b>2655</b>	<b>2917</b>		<b>27912</b>	<b>27377</b>	
Media estudios por paciente (*)	<b>0,96</b>	<b>1,01</b>	<b>&lt;0,70</b>	<b>0,99</b>	<b>0,99</b>	<b>&lt;0,70</b>

### LABORATORIO DE ANÁLISIS CLÍNICOS

Peticiones	4762	4942		45099	40501	
Peticiones/Paciente	<b>1,71</b>	<b>1,71</b>		<b>1,61</b>	<b>1,47</b>	

### LABORATORIO DE HEMATOLOGÍA

Determinaciones	1201	1220		11225	10148	
Peticiones/Paciente	<b>0,43</b>	<b>0,42</b>		<b>0,40</b>	<b>0,37</b>	

**SERVICIO:** DERMATOLOGÍA  
**MES:** OCTUBRE, 2015

ACTIVIDAD QUIRÚRGICA	año actual	año anterior	previsto	año actual	año anterior	previsto
<b>RDTº. DE QUIRÓFANO MAÑANAS</b>	<b>77,92</b>	83,92	76	<b>78,06</b>	77,66	76
I.Q. SUSPENDIDAS (nº)	1	3	0	4	11	0
I.Q. SUSPENDIDAS (%)	-	-	-	-	-	<5%

ACTIVIDAD QUIRÚRGICA	año actual	año anterior	previsto	año actual	año anterior	previsto
PQ. FUERA QUIROFANO EN QUI.06+ en CEX	102	125	128	989	1.021	1.171
<b>Total O.A.Q.</b>	<b>102</b>	<b>125</b>	<b>128</b>	<b>989</b>	<b>1.021</b>	<b>1.171</b>
CONSULTAS EXTERNAS						
PRIMERAS	292	389	347	3.443	3.436	3.490
SUCESIVAS	246	340	269	2.421	2.587	2.335
R/ SVAS/PRIM.	<b>0,84</b>	0,87	0,78	<b>0,70</b>	0,75	0,67
% PRIMERAS DE ALTA RESOLUCIÓN	<b>60,62</b>	56,56	>10%	<b>60,85</b>	19,21	10,00
REPROGRAMACIONES CEX PRIMERAS	<b>5,99</b>	6,34	<7,00%	<b>6,98</b>	7,05	7

**L.E. TOTAL**

PACIENTES	<b>328</b>	254
-----------	------------	-----

**L.E. ESTRUCTURAL**

PACIENTES	<b>284</b>	223	
<b>DEMORA MEDIA</b>	<b>11,00</b>	9,17	10

IND. ENTR/SAL L.E. ESTRUCT.	entradas	salidas	% Entr./Sal
	3618	3443	1,05

INTERCONSULTAS HOSPITALIZACION	8	10	7	88	95	81
--------------------------------	---	----	---	----	----	----

CIR. AMB. DE DERMAT. (en Consulta)	MES	
ACTIVIDAD AMBULATORIA	año actual	año anterior
CRIOTERAPIA	66	77
EXTIRPACIÓN	0	3
ELECTROCOAG.	0	3
INFILTRACIÓN	0	0
BIOPSIA	1	0
<b>TOTAL</b>	<b>67</b>	<b>83</b>

ACUMULADO	
año actual	año anterior
689	699
51	49
47	28
0	3
3	2
<b>790</b>	<b>781</b>

	MES	
PRUEBAS DE ALERGIA	año actual	año anterior
	6	3

ACUMULADO	
año actual	año anterior
12	26

**SERVICIO:** REHABILITACIÓN  
**MES:** OCTUBRE, 2015

CONSULTAS EXTERNAS	Mes			Acumulado		
	año actual	año anterior	previsto	año actual	año anterior	previsto
PRIMERAS (Total)	214	155	245	1.943	1.803	2.048
SUCESIVAS (Total)	386	407	324	3.905	4.076	2.667
R/ SVAS/PRIM.	1,80	2,63	1,32	2,01	2,26	1,30
% PRIMERAS DE ALTA RESOLUCIÓN	0,00	0,00	>10%	0,00	0,00	10,00
REPROGRAMACIONES CEX PRIMERAS	6,05	4,05	<7,00%	10,05	4,07	7
PRIMERAS CREHB				935	855	-
PRIMERAS CREHL				1.008	948	-
SUCESIVAS CREHB				1.964	2168	-
SUCESIVAS CREHL				1.941	1908	-
% CARGAS TRABAJO CREHB				13,87	14,53	-
% CARGAS TRABAJO CREHL				14,11	13,73	-
<b>L.E. TOTAL</b>						
PACIENTES				117	158	
<b>L.E. ESTRUCTURAL</b>						
PACIENTES				102	135	
DEMORA MEDIA				7,26	8,96	30

IND. ENTR/SAL L.E. ESTRUCT.	entradas	salidas	% Entr./Sal
	1958	1943	1,01

INTERCONSULTAS HOSPITALIZACION	20	20	12	153	166	130

ACTIVIDAD FISIOTERAPIA	Mes	
	año actual	año anterior
CINESITERAPIA	1.158	1.092
ELECTROESTIMULACION	70	46
INTERFERENCIALES	26	100
INFRARROJOS	23	71
TABLA LUMBALGIA	52	6
MO CONTINUA	35	23
MO PULSATIL	152	76
PARAFINA	152	193
PRESOTERAPIA	0	0
TENS	369	373
ULTRASONIDOS	120	214
TOTAL	2.157	2.194

	Acumulado	
	año actual	año anterior
	10.970	10.834
	638	529
	650	506
	257	535
	870	660
	323	131
	1.163	1.905
	1.274	1.437
	0	1
	4.261	4.372
	1.941	2.306
TOTAL	22.347	23.216

TRATAMIENTOS / FISIOTERAPEUTA / DIA

CINESITERAPIA	14,40	12,48	14,16	13,81
ELECTROESTIMULACIÓN	45,10	49,82	50,27	56,35

**SERVICIO:** ANESTESIA  
**MES:** OCTUBRE, 2015

CONSULTAS EXTERNAS	Mes			Acumulado		
	año actual	año anterior	previsto	año actual	año anterior	previsto
PRIMERAS UDO	63	53	80	503	435	750
SUCESIVAS UDO	83	74	213	700	1.936	1.677
R/ SVAS/PRIM. UDO	1,32	1,40	2,66	1,39	4,45	2,24
% PRIMERAS DE ALTA RESOLUCIÓN	0	1,89	>10%	2	5,75	10,00
REPROGRAMACIONES CEX PRIM UDO	30,00	16,98	<7,00%	24,44	12,99	7

ACTIVIDAD QUIRÚRGICA	Mes			Acumulado		
	año actual	año anterior	previsto	año actual	año anterior	previsto
I.Q. PROGR. CON INGRESO	0	0	0	7	8	0
I.Q. PROGR. AMBULATORIAS	27	23	2	198	134	17
total I.Q. Programadas	27	23	2	205	142	17
I.Q. URG. CON INGRESO	0	0	0	2	2	0
I.Q. URG. AMBULATORIAS	0	0	0	1	0	0
RDTº. DE QUIRÓFANO MAÑANAS	65,93	55,49	76,00	67,56	54,20	76,00
% I.Q. SUSPENDIDAS	0,00	4,35		2,83	4,14	

L.E. TOTAL			
PACIENTES		75	62
L.E. ESTRUCTURAL			
PACIENTES		71	60
DEMORA MEDIA		28,77	35,15
			30

IND. ENTR/SAL L.E. ESTRUCT.	entradas	salidas	% Entr./Sal
	418	364	1,15

INTERC. HOSP. UDO	73	63	55	707	667	512
-------------------	----	----	----	-----	-----	-----

TIPOS DE ANESTESIA y TIEMPO MEDIO I.Q. PROGRAMADAS	Mes		TIEMPO MEDIO mes actual	Acumulado		TIEMPO MEDIO acum. actual
	año actual	año anterior		año actual	año anterior	
0. AXILAR	0	1	0,00	8	10	1,84
1. GENERAL	143	158	2,44	1.265	1.272	2,54
2. LOCAL	207	197	0,48	1.601	1.244	0,48
3. PERIBULBAR	65	65	0,43	623	719	0,46
33. LOCAL + SEDACIÓN	35	26	0,85	206	166	0,79
34. SIN ANESTESIA	0	11	0,00	10	84	0,51
35. REGIONAL/TRONCULAR	12	9	1,71	89	74	1,32
36. SUBARACNOIDEA	8	5	1,71	32	22	1,75
37. SIN ANESTESISTA	30	17	0,48	183	150	0,40
4. REGIONAL i.v	0	0	0,00	0	1	0,00
5.- BLOQUEO PLEXO	3	3	1,61	26	22	1,59
6. RAQUIANESTESIA	94	92	1,66	811	783	1,71
7. EPIDURAL	2	5	0,88	46	48	1,27
8. SEDACIÓN	9	10	0,76	120	112	0,89
9. ESPINA COMBINADA	0	1	0,00	2	10	1,02
10. TÓPICA + SEDACIÓN	0	1	0,00	1	3	2,17
11. TRONCULAR	3	2	1,03	29	22	1,32
12. RETROBULBAR	0	0	0,00	1	3	0,35
13. NEUROLEPTO	0	0	0,00	0	0	0,00
14. NO CONSTA	0	0	0,00	0	1	0,00
total	611	603	1,19	5.053	4.746	1,25

horas

horas



RENDIMIENTO QUIRÚRGICO	Mes			Acumulado		
	año actual	año anterior	previsto	año actual	año anterior	previsto
TRAUMATOLOGÍA	76,11	74,94	=ó >75%	71,05	72,00	=ó >75%
CIRUGÍA GRAL. Y DIGESTIVA	72,25	79,04	=ó >75%	74,07	77,16	=ó >75%
GINECOLOGÍA	71,70	74,02	=ó >75%	79,12	76,09	=ó >75%
UROLOGÍA	75,88	77,56	=ó >75%	78,07	75,17	=ó >75%
O.R.L.	63,54	75,25	=ó >75%	67,67	65,43	=ó >75%
OFTALMOLOGÍA	68,33	70,15	=ó >75%	64,73	62,42	=ó >75%
total	70,77	72,74	76,00	71,11	71,14	76,00

**SERVICIO:** HOSPITAL DE DÍA MÉDICO  
**MES:** OCTUBRE, 2015

**PRUEBAS**

	Mes		Tiempo Medio mes	Acumulado		Tiempo Medio Acum.
	año actual	año anterior		año actual	año anterior	
TTO. MEDIO	0	0		7	7	
TOXINA BOTULINICA	15	23		182	168	
INMUNOGLOBULINAS	1	2		13	26	
CORTICOIDES	17	6		106	47	
TRANSFUSIONES	4	11		58	37	
ANTICUERPOS	21	16		204	156	
ANTAGONISTAS CALCIO	0	0		0	1	
INYECCION EPIDURAL	27	23		180	136	
DERIVADOS DEL PLASMA	7	10		86	82	
HIERRO i.v	44	20		281	314	
QUIMIOTERAPIA	16	10		160	143	
PUNCION LUMBAR	2	0		12	12	
BIOPSIA HEPATICA	2	1		7	5	
BRONCOSCOPIA	1	4		8	16	
ANALITICA PEPTIDO C	0	0		3	0	
GASTROSCOPIA	1	1		14	7	
FLEBOGAMMA	7	5		67	30	
ESTIM. NERVIO PERIFERICO	0	0		0	0	
INMUNIZACION PARA ALERGIA	0	0		0	0	
COLONOSCOPIA	37	25		298	233	
SUEROTERAPIA	4	0		15	14	
TEST TENSILON	0	0		0	0	
PARACENTESIS	3	2		25	24	
ECO DOPPLER TRANS-CRAN.	0	0		0	0	
BIOPSIA CUTANEA	0	0		1	0	
ZOMETA	12	9		89	61	
VACUNACION NEOM	6	6		58	69	
INFILTRAC. NERVIO NEOM	0	0		1	0	
PAAF PULMONAR	0	1		3	18	
PRUEBAS ENDOCRINAS	0	0		1	0	
COLOCACION SNG	0	0		0	1	
TEST DE SYNACTHEN	1	0		3	1	
TTO. LARGO	0	0		1	0	
TTO. CORTO	8	5		59	50	
TENS	0	0		0	0	
INFILTRACION CAUDAL	0	0		0	0	
<b>total</b>	<b>236</b>	<b>180</b>		<b>1.942</b>	<b>1.658</b>	

**SERVICIO:** HOSPITAL DE DÍA QUIRÚRGICO  
**MES:** OCTUBRE, 2015

INGRESOS	42	68	65	379	436	642
ALTAS	42	68	65	379	436	642

**SERVICIO: NEUROFISIOLOGÍA CLÍNICA**

<b>E.E.G.</b>	<b>Mes</b>			<b>Acumulado</b>		
	año actual	año anterior	previsto	año actual	año anterior	previsto
HOSPITALIZACIÓN						
CONSULTAS EXTERNAS	47	34	43	402	406	420
URGENCIAS						
C.E.P.						
A. PRIMARIA						
OTROS CENTROS						
PLANIFICACIÓN FAMILIAR						
<b>total</b>	47	34	43	402	406	420

<b>E.M.G.</b>	<b>Mes</b>			<b>Acumulado</b>		
	año actual	año anterior	previsto	año actual	año anterior	previsto
HOSPITALIZACIÓN						
CONSULTAS EXTERNAS	91	93	133	759	939	1.125
URGENCIAS						
C.E.P.						
A. PRIMARIA						
OTROS CENTROS						
PLANIFICACIÓN FAMILIAR						
<b>total</b>	91	93	133	759	939	1.125

<b>P.E.</b>	<b>Mes</b>			<b>Acumulado</b>		
	año actual	año anterior	previsto	año actual	año anterior	previsto
HOSPITALIZACIÓN						
CONSULTAS EXTERNAS	15	23	15	147	178	204
URGENCIAS						
C.E.P.						
A. PRIMARIA						
OTROS CENTROS						
PLANIFICACIÓN FAMILIAR						
<b>total</b>	15	23	15	147	178	204

<b>DEPRIVACIONES</b>	<b>Mes</b>			<b>Acumulado</b>		
	año actual	año anterior	previsto	año actual	año anterior	previsto
HOSPITALIZACIÓN						
CONSULTAS EXTERNAS	4	3	6	61	67	55
URGENCIAS						
C.E.P.						
A. PRIMARIA						
OTROS CENTROS						
PLANIFICACIÓN FAMILIAR						
<b>total</b>	4	3	6	61	67	55

<b>ESTUDIOS DEL SUENO</b>	<b>Mes</b>			<b>Acumulado</b>		
	año actual	año anterior	previsto	año actual	año anterior	previsto
HOSPITALIZACIÓN						
CONSULTAS EXTERNAS	0	0	0	0	3	1
URGENCIAS						
C.E.P.						
A. PRIMARIA						
OTROS CENTROS						
PLANIFICACIÓN FAMILIAR						
<b>total</b>	0	0	0	0	3	1



**LISTAS DE ESPERA**

**ELECTROENCEFALOGRAMAS**

PACIENTES
DEMORA MEDIA

13	6	
9,50	0,00	

**ELECTROMIOGRAFÍAS**

PACIENTES
DEMORA MEDIA

Objetivo crítico

75	20	
13,89	4,06	<40 d.

**POTENCIALES EVOCADOS**

PACIENTES
DEMORA MEDIA

10	4	
0,00	0,00	

**DEPRIVACIÓN**

PACIENTES
DEMORA MEDIA

7	2	
10,00	0,00	

**ESTUDIOS DEL SUEÑO**

PACIENTES
DEMORA MEDIA

0	0	
0,00	0,00	

**SERVICIO: ANATOMÍA PATOLÓGICA**  
**MES: OCTUBRE, 2015**

<b>CITOLOGÍAS</b>	<b>Mes</b>			<b>Acumulado</b>		
	año actual	año anterior	previsto	año actual	año anterior	previsto
HOSPITALIZACIÓN	61	96	0	820	690	0
CONSULTAS EXTERNAS	494	638	0	4.244	4.889	0
URGENCIAS	14	19	0	119	94	0
A. PRIMARIA	40	33	0	246	208	0
OTROS CENTROS	5	0	0	7	29	0
PLANIFICACIÓN FAMILIAR	41	74	0	571	529	0
<b>total</b>	<b>655</b>	<b>860</b>	<b>911</b>	<b>6.007</b>	<b>6.439</b>	<b>8.280</b>

<b>BIOPSIAS PIEZA</b>	<b>Mes</b>			<b>Acumulado</b>		
	año actual	año anterior	previsto	año actual	año anterior	previsto
HOSPITALIZACIÓN	145	161	0	1.422	1.665	0
CONSULTAS EXTERNAS	253	263	0	2.252	1.941	0
URGENCIAS	4	5	0	46	62	0
A. PRIMARIA	8	3	0	86	65	0
OTROS CENTROS	1	1	0	12	2	0
<b>total</b>	<b>411</b>	<b>433</b>	<b>442</b>	<b>3.818</b>	<b>3.735</b>	<b>3.935</b>

<b>CONSULTAS</b>	<b>Mes</b>			<b>Acumulado</b>		
	año actual	año anterior	previsto	año actual	año anterior	previsto
HOSPITALIZACIÓN	0	0	0	0	0	0
CONSULTAS EXTERNAS	0	0	0	0	0	0
URGENCIAS	0	0	0	0	0	0
A. PRIMARIA	0	0	0	0	1	0
OTROS CENTROS	2	2	0	7	58	0
<b>total</b>	<b>2</b>	<b>2</b>	<b>5</b>	<b>7</b>	<b>59</b>	<b>84</b>

<b>BIOPSIA INTRAOPERATORIA</b>	<b>Mes</b>			<b>Acumulado</b>		
	año actual	año anterior	previsto	año actual	año anterior	previsto
HOSPITALIZACIÓN	14	25	0	128	170	0
CONSULTAS EXTERNAS	0	0	0	0	0	0
URGENCIAS	0	0	0	0	0	0
A. PRIMARIA	0	0	0	0	0	0
OTROS CENTROS	0	0	0	0	0	0
<b>total</b>	<b>14</b>	<b>25</b>	<b>11</b>	<b>128</b>	<b>170</b>	<b>129</b>

<b>P.A.A.F.</b>	<b>Mes</b>			<b>Acumulado</b>		
	año actual	año anterior	previsto	año actual	año anterior	previsto
HOSPITALIZACIÓN	4	6	0	62	64	0
CONSULTAS EXTERNAS	32	27	0	287	287	0
URGENCIAS	0	0	0	3	2	0
A. PRIMARIA	0	0	0	1	2	0
C.E.P.	0	0	0	0	0	0
<b>total</b>	<b>36</b>	<b>33</b>	<b>39</b>	<b>353</b>	<b>355</b>	<b>426</b>

<b>NECROPSIAS</b>	<b>Mes</b>			<b>Acumulado</b>		
	año actual	año anterior	previsto	año actual	año anterior	previsto
HOSPITALIZACIÓN	0	0	0	5	7	0
CONSULTAS EXTERNAS	0	0	0	1	0	0
<b>total</b>	<b>0</b>	<b>0</b>	<b>1</b>	<b>6</b>	<b>7</b>	<b>10</b>