

Cuadro de Mando Mensual

SEPTIEMBRE

2015

Índice

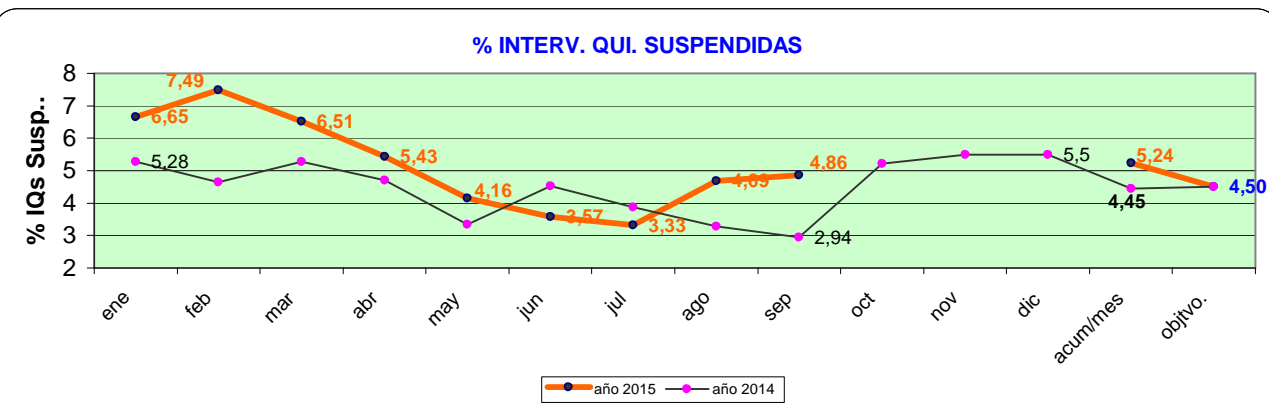
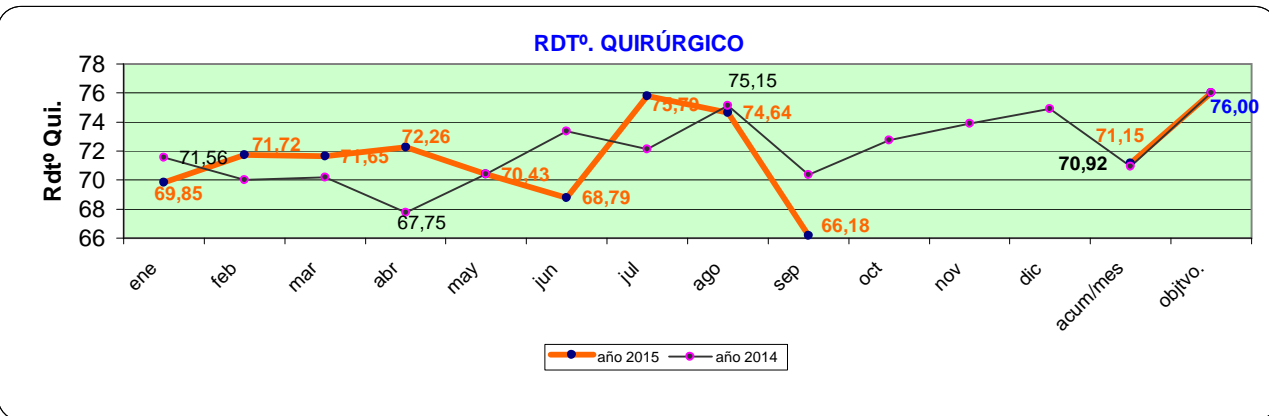
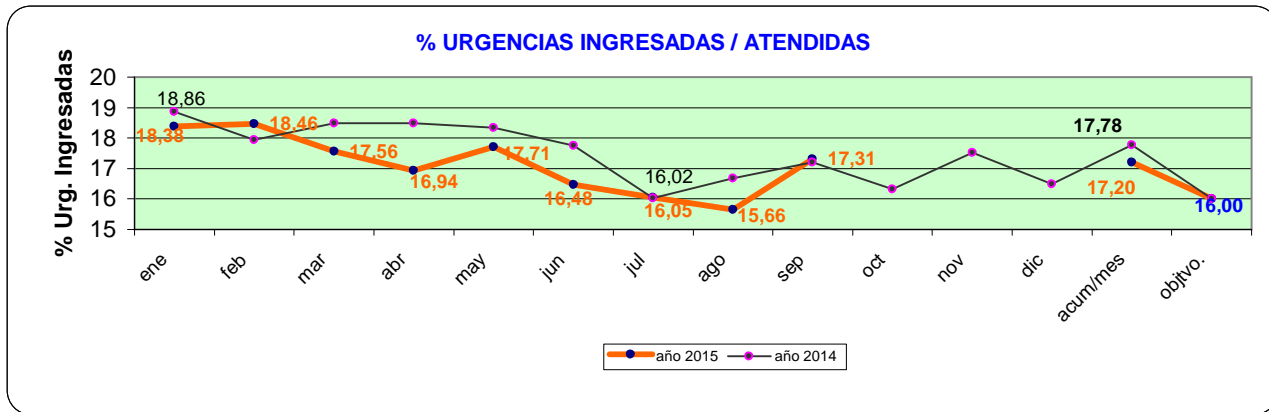
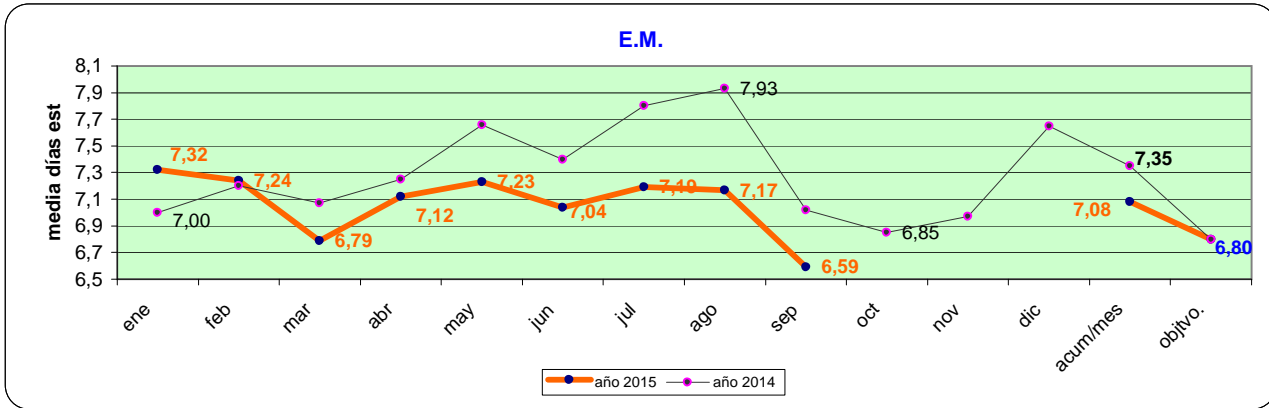
HOJA GLOBAL	3
PRUEBAS: ACTIVIDAD Y LISTAS DE ESPERA	4
GRÁFICOS DE INDICADORES TOTAL HOSPITAL	
GRAFICOS DE PACIENTES PENDIENTES DE PRUEBAS	
<u>ACTIVIDAD E INDICADORES</u>	
HOSPITALIZACIÓN.	12
URGENCIAS.	19
BLOQUE QUIRÚRGICO.	21
CONSULTAS EXTERNAS.	25
REPROGRAMACIONES, INTERCONSULTAS ...	28
<u>SERVICIOS QUIRÚRGICOS</u>	
Servicio: Traumatología	30
AGC: Cirugía General y Digestivo	31
Servicio: Ginecología	33
Servicio: Obstetricia	35
Servicio: Urología	38
Servicio: O.R.L	39
Servicio: Oftalmología	41
<u>SERVICIOS MÉDICOS</u>	
<u>AGC : Medicina Interna</u>	43
a. Sección: Cardiología	44
b. Sección: Digestivo	47
c. Sección: Endocrinología	50
d. Sección: Medicina Interna	52
e. Sección: Neurología	54
f. Sección: Neumología	56
Unidad de Corta Estancia	58
AGC: Nefrología	59
AGC: Medicina Intensiva	61
Servicio : Unidad de Cuidados Paliativos	62
Servicio : Pediatría, Neonatología	63
AGC: Salud Mental	64
Servicio : Hematología	65
AGC: Urgencias	67
Servicio : Dermatología	70
Servicio : Rehabilitación	71
Servicio : Anestesia	72
Servicio : Hospital de Día	74
Servicio : Neurofisiología Clínica	76
Servicio : Anatomía Patológica	78

SEPTIEMBRE, 2015

NOTA: Los colores se refieren a la comparación entre los Acumulados de Año Actual y Previsto. En Listas Espera entre los dos datos existentes.

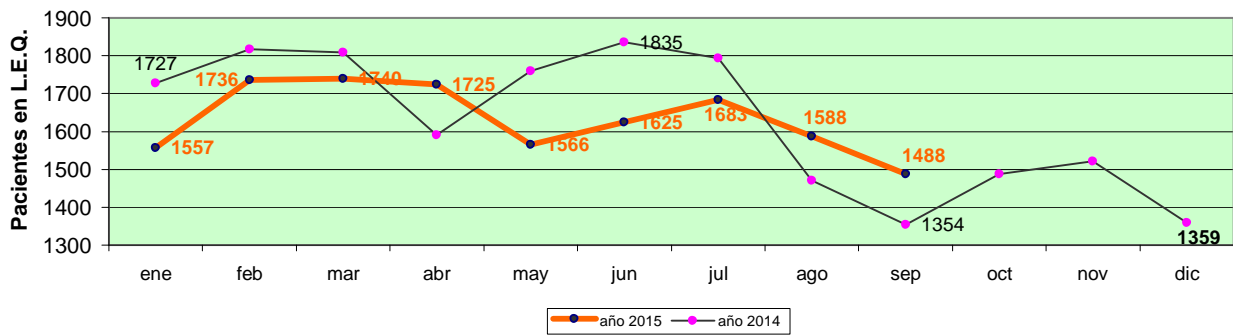
HOSPITALIZACIÓN	Mes			Acumulado		
	año actual	año anterior	previsto	año actual	año anterior	previsto
I. PROGRAMADOS	179	150	168	1.687	1.684	1.596
I. URGENTES	493	470	458	4.547	4.570	4.428
TOTAL INGRESOS	672	620	626	6.234	6.254	6.024
TRASLADOS	52	55	65	568	573	646
INGRESOS + SERVICIOS	724	675	691	6.802	6.827	6.670
ALTAS	659	607	626	6.227	6.254	6.022
REINGRESOS <31 DIAS	64	71	0	728	699	0
% REINGRESOS <31DIAS	9,71	11,70	0	12	11,18	0
ESTANCIAS	4.426	4.354	4.220	44.112	45.943	41.072
E. MEDIA	6,59	7,02	6,74	7,08	7,35	6,82
%OCUPACIÓN	84,40	80,85	80,00	82,94	84,36	80,00
I. ROTACIÓN	3,84	3,45	-	32,00	31,35	-
CAMAS (FUNCIONANTES)	174,80	179,50		194,81	199,50	
URGENCIAS						
URG. ATENDIDAS	2.680	2.644	2.679	25.293	24.713	25.423
URG. INGRESADAS	464	455	450	4.350	4.394	4.381
% INGRES./ATENDIDAS	17,31	17,21	16,00	17,20	17,78	16,00
% READM.en <72 HORAS	5,24	4,42	5,00	5,56	5,23	5,00
ACTIVIDAD QUIRÚRGICA						
I.Q. Progr. con ingreso	179	137	149	1.608	1.535	1.433
I.Q. Progr. Ambulatorias	134	127	173	1.756	1.644	1.920
Total I.Q. Programadas	313	264	322	3.364	3.179	3.353
I.Q. URG. con ingreso	35	31	37	359	333	347
I.Q. URG. Ambulatorias	2	1	2	8	12	26
RDTº. QUIRÓFANO TOTAL (M+T))	66,18	70,38	76,00	71,15	70,92	76,00
EST. MEDIA PREOP.	1,96	2,47	P:0,6- Urg:4,0	2,02	2,19	P:0,6- Urg:4,0
% I.Q. SUSPENDIDAS	4,86	2,94	<4,5%	5,24	4,45	4,5
OTRA ACTIVIDAD QUIRÚRGICA						
P.Q. FUERA QUIROFANO EN QUI.06	153	154	139	1.434	1.435	1.584
L.E. QUIRÚRGICA TOTAL						
PACIENTES				1.963	1.985	
ÍNDICE ENTRADAS/SALIDAS	0,93	0,91		1,01	0,98	1,00
L.E. QUIRÚRGICA ESTRUCTURAL						
PACIENTES				1.488	1.354	
DEMORA MEDIA				81,17	78,50	60
CONSULTAS						
PRIMERAS	3.120	2.809	3.231	29.949	30.871	32.871
SUCESIVAS	6.584	6.604	6.296	68.806	72.660	64.268
R/ SUCESIVAS/PRIMERAS	2,11	2,35	1,95	2,30	2,35	1,96
% PRIMERAS DE ALTA RESOLUCIÓN	9,68	6,84	6,00	10,90	4,87	6,00
REPROGRAMACIONES 1ª Consulta	15,33	16,80	15,00	16,08	16,64	15,00
L.E. CONSULTAS TOTAL						
PACIENTES				5.354	4.891	
L.E. CONSULTAS ESTRUCTURAL						
PACIENTES				4.890	4.346	
DEMORA MEDIA				61,05	43,16	40
OTROS INDICADORES						
DESCONOCIDO	0	0	0	0	0	0
PARTOS	30	26	36	225	230	290
CESÁREAS	9	4	5	75	62	52
total	39	30	41	300	292	342
PARTOS CON EPIDURAL	24	17		156	148	
ÍNDICE DE CESÁREAS	23,08	13,33	<17	25,00	21,23	17,00
%PARTOS CON EPIDURAL	80,00	65,38	58,00	69,33	64,35	58,00
ÉXITUS	35	32	-	358	303	-
TASA MORTALIDAD	4,91	4,35	-	5,15	4,33	-

SEPTIEMBRE, 2015

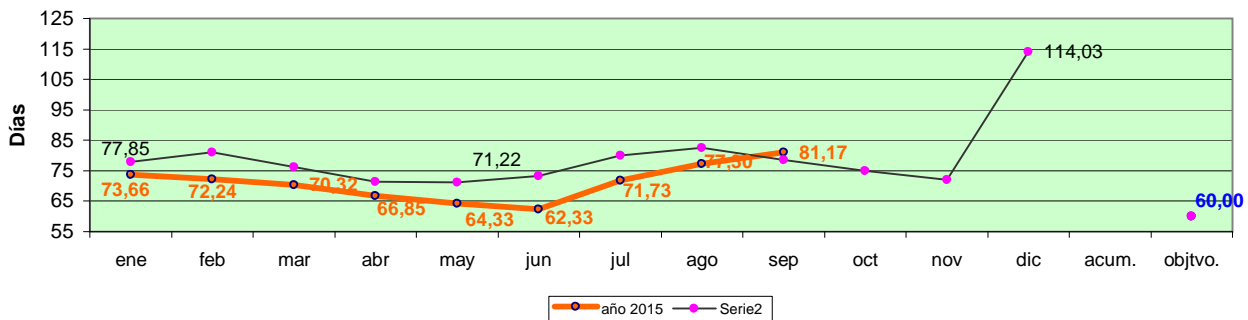


SEPTIEMBRE, 2015

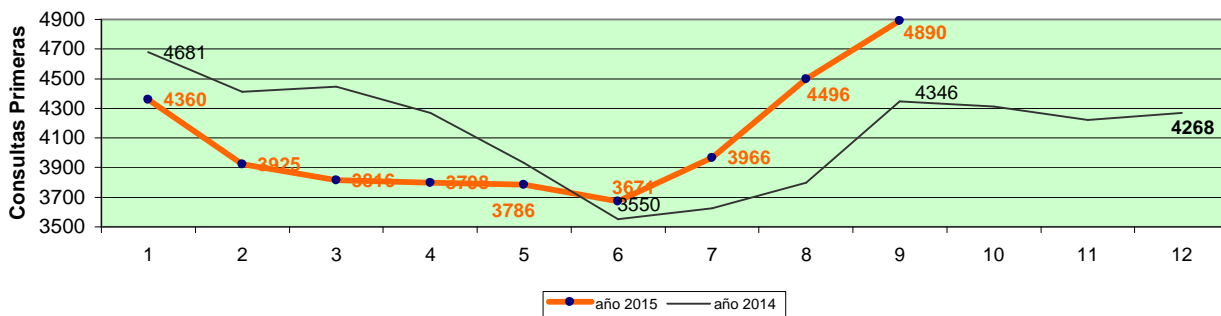
L.E. QUIRÚRGICA Estructural



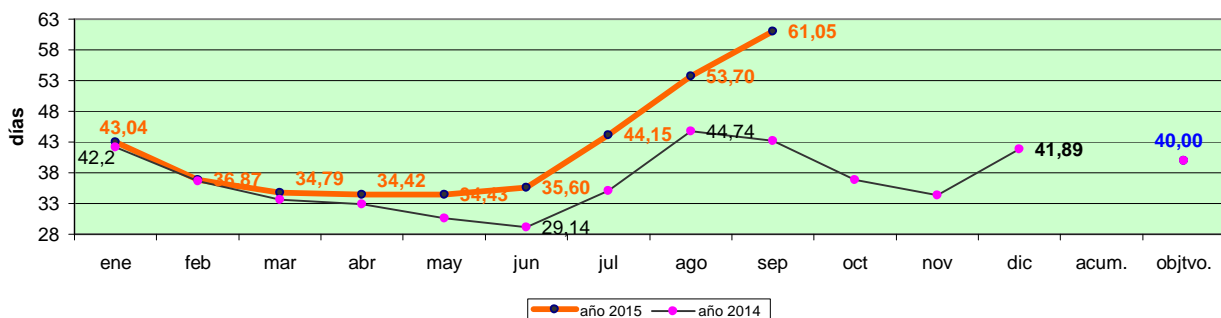
DEMORA MEDIA L.E.Q.



L.E. CONSULTAS EXTERNAS. Estructural



DEMORA MEDIA LECEX



SEPTIEMBRE, 2015

ACTIVIDAD DEL MES Y ACUMULADA.

RADIOLOGÍA

LISTA DE ESPERA para PRUEBAS:					
DIAGNÓSTICAS		CONTROL		Actividad	
pacientes	D.M	pacientes	D.M	mes	acumulado

RAD. GENERAL

año actual	163	30,72	1673	4572	42855
Previsto		<25 d.			
año anterior	215	0	1359	4732	42602

ECOGRAFÍAS

año actual	341	145,65	1401	0	925	7629
Previsto		<25 d.				
año anterior	296	104,52	1626	0	886	8052

MAMOGRAFÍAS

año actual	32	158,67	550	0	115	894
Previsto		<15 d.				
año anterior	6	77,67	498	0	87	1076

TAC

año actual	98	21,60	61	0	537	5939
Previsto		<23 d.				
año anterior	276	63,27	408	0	690	5818

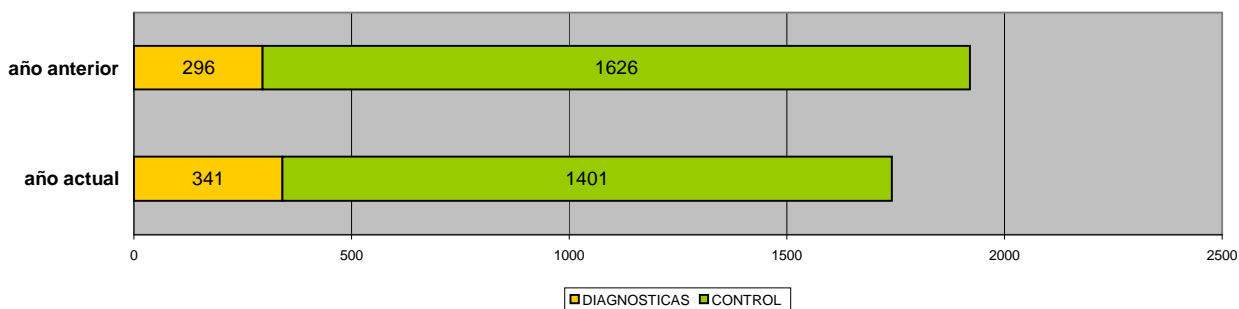
RMN

año actual	37	94,15	16	0,00	209	1739
Previsto		<17 d.				
año anterior	543	103,07	63	0	327	2893

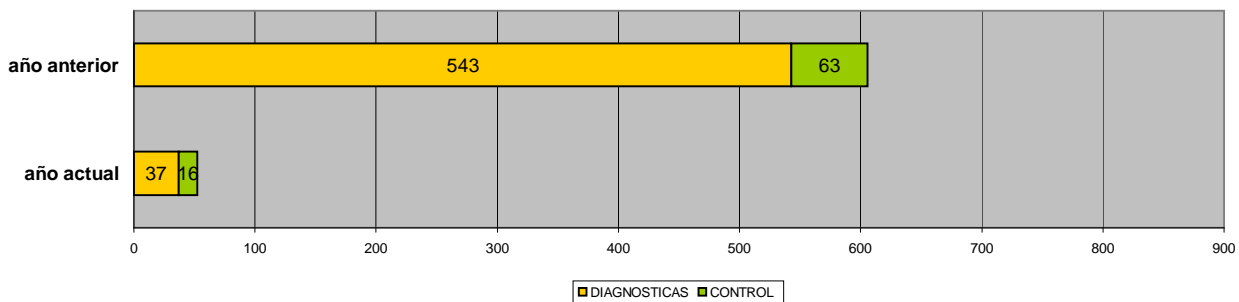
ECO-DOPPLER

año actual	18	27,65	13		89	828
Previsto						
año anterior	33	19,33	44		89	808

ECOGRAFÍAS: Pruebas Ptes. Citadas

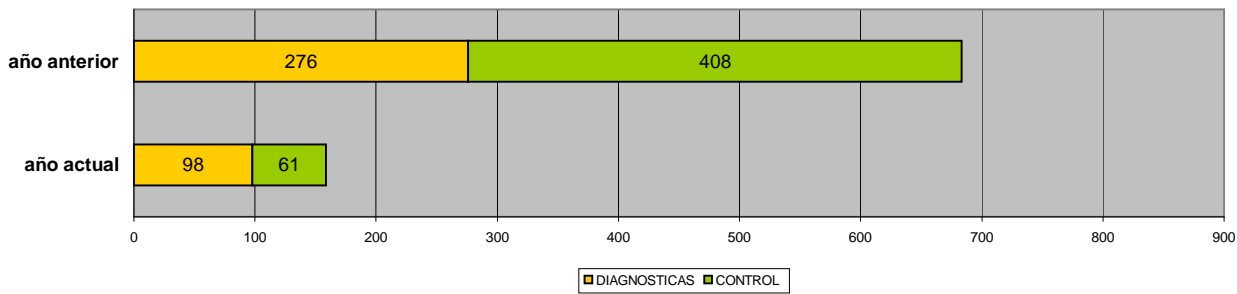


RM: Pruebas Ptes. Citadas



SEPTIEMBRE, 2015

TAC: Pruebas Ptes. Citadas



CARDIOLOGÍA

ERGOMETRÍAS

año actual	1	1,00	0	24	279
Previsto		35			
año anterior	2	1	3	0	33

ECOCARDIOGRAMAS

año actual	57	91,04	12	0	192	1778
Previsto		25				
año anterior	32	49,81	63	0	193	1814

E.C.G.

año actual	0	379	4476
año anterior	0	488	5225

HOLTER

año actual	6	2,00	5	61	263
año anterior	-	-	0	25	225

ECOCARD.TRANSESOFÁGICOS

año actual	0	2	27
año anterior	0	2	29

MARCAPASOS IMPLANTADOS

año actual	6	60
año anterior	9	64

SEPTIEMBRE, 2015

**ENDOSCOPIAS
DIGESTIVO
GASTROSCOPIAS**

	DIAGNÓSTICAS		CONTROL		Actividad	
	pacientes	D.M	pacientes	D.M	mes	acumulado
año actual	214	62,55	75	0	93	1172
Previsto		25				
año anterior	315	98,13	90	0	112	976

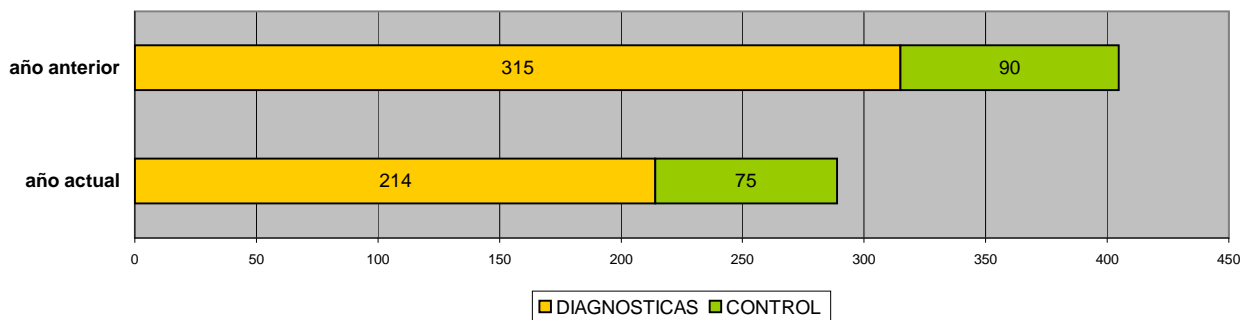
COLONOSCOPIAS

año actual	296	73,6	253	0	93	1040
Previsto		30				
año anterior	244	69,77	141	0	100	877

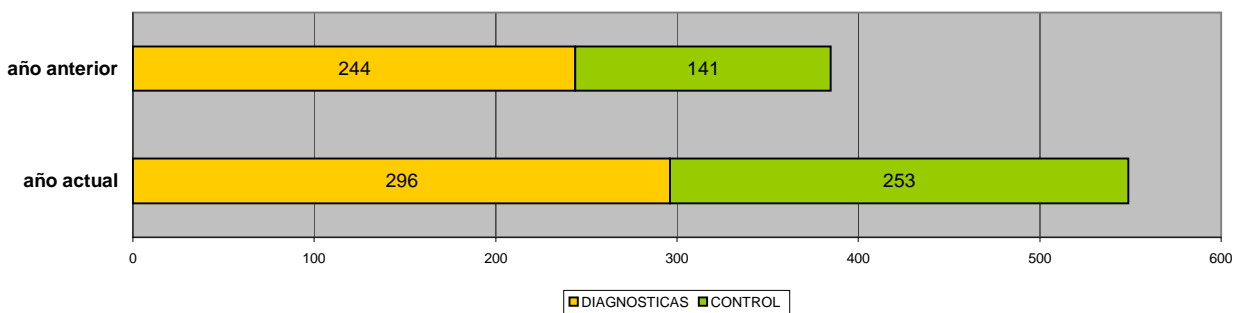
**CIRUGÍA GENERAL
COLONOSCOPIAS**

año actual	10	16,75	62	0	26	241
Previsto		30				
año anterior	19	64,09	68	0	29	250

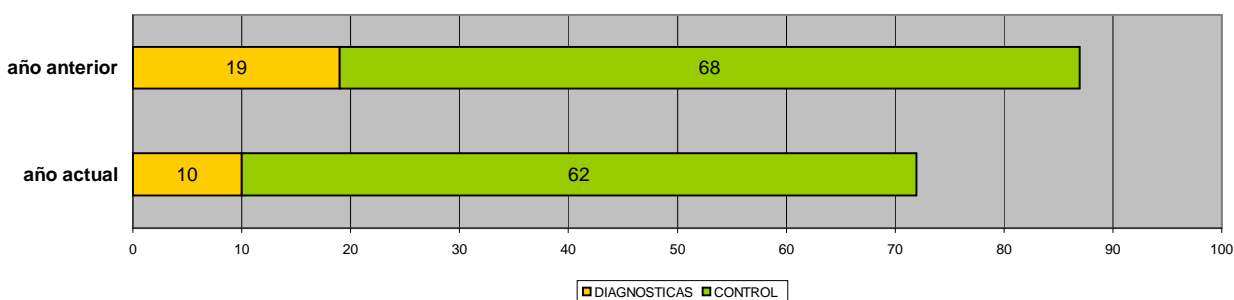
GASTROSCOPIAS: Pruebas Ptes. Citadas



COLONOSCOPIAS DIGESTIVO: Pruebas Ptes. Citadas



COLONOSCOPIAS CIRUGIA: Pruebas Ptes. Citadas



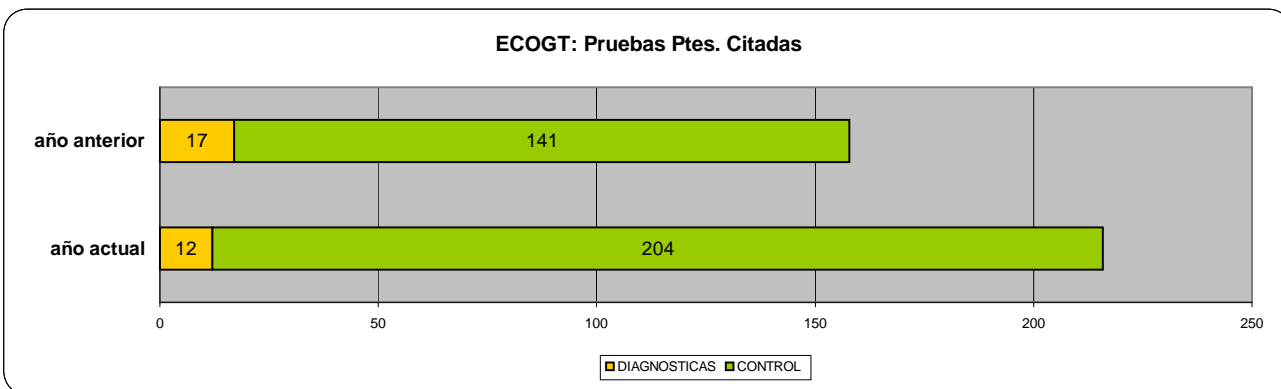
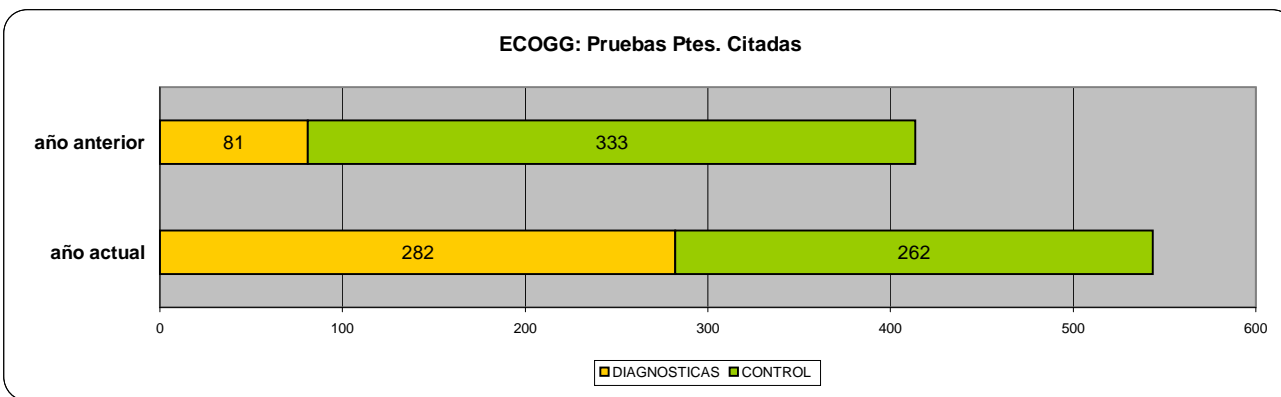
NEUROFISIOLOGÍA

SEPTIEMBRE, 2015

E.M.G	año actual	67	14,73	1	0,00	89	667
	Previsto		<40 d.				
	año anterior	24	9,96	1	0	102	846
E.E.G.	año actual	14	0	1		51	355
	Previsto						
	año anterior	0	0	4		24	372
POT. EVOCADOS	año actual	8	0	0		23	132
	Previsto						
	año anterior	4	2	0		23	155
DEPRIVACIÓN	año actual	2	0	0		9	57
	Previsto						
	año anterior	1	0	0		4	64
EST. DEL SUEÑO	año actual	0	0	0		0	0
	Previsto						
	año anterior	0	0	0		0	3

GINECOLOGÍA-OBSTETRICIA

ECOGRAFÍAS GIN	año actual	282	0	262		255	2018
	Previsto		25				
	año anterior	81	0	333	0	165	2135
ECOGRAFÍAS OBS	año actual	12	0	204		132	1123
	Previsto		25				
	año anterior	17	0	141		91	899
DM CONJUNTA ECOGRAFÍA DIAGNÓSTICA:				75,34			
CONSULTA CRIBADO (PREVENTIVA)					año actual	10	934
					año anterior	103	1025



SEPTIEMBRE, 2015

OFTALMOLOGÍA
ANGIOFLUORESC.

	DIAGNÓSTICAS		CONTROL		Actividad	
	pacientes	D.M	pacientes	D.M	mes	acumulado
año actual	3	20,33	0		8	66
Previsto						
año anterior	2	6	6		5	50

RETINOGRAFÍA C.S.

año actual	133	40,30	212		98	1141
Previsto						
año anterior	0	0	0		0	0

LÁSER

año actual	0	0	36		7	78
Previsto						
año anterior	0	0	23		5	58

YAG

año actual	0	0	141		45	265
Previsto						
año anterior	0	0	115		14	219

CAMPIMETRIA

año actual	58	28,40	507		37	514
Previsto						
año anterior	117	0	420		10	462

TRASPLANTE DE CÓRNEA

año actual	0	3
año anterior	0	3

NEUMOLOGÍA
BRONCOSCOPIAS

año actual	0	0	0		12	68
Previsto						
año anterior	0	0	0		4	64

EST. DEL SUEÑO

Externalizado

año actual	0	0	0		7	55
Previsto						
año anterior	0	0	0		5	44

ESPIROMETRÍAS

año actual	0	0	0		71	1333
Previsto						
año anterior	0	0	0		66	1361

O.R.L.
AUDIOMETRÍAS

año actual	0	0	0		93	1405
Previsto						
año anterior	0	0	0		104	1344

ENDOSCOPIAS

año actual	0	0	0		70	849
Previsto						
año anterior	0	0	0		65	835

BIOPSIAS

año actual	0	0	0		6	56
Previsto						
año anterior	0	0	0		3	48

PR. DE ALERGIA

año actual	0	0	0		10	45
Previsto						
	0	0	0		11	52

SEPTIEMBRE, 2015

MEDICINA INTENSIVA

TELEMETRÍAS

año actual
Previsto
año anterior

Actividad	
mes	acumulado
37	352
48	345

N. PARENTERALES

año actual
Previsto
año anterior

37	302
42	395

PAC. REANIMACION

año actual
Previsto
año anterior

11	144
8	135

HEMATOLOGÍA

TTºS. ANTICOAG. ORALES

año actual
Previsto
año anterior

2666	23814
2550	23372

TTºQUIMIOTERAPIA

año actual
Previsto
año anterior

20	214
48	382

NEFROLOGÍA

MAPA

año actual
Previsto
año anterior

Actividad	
mes	acumulado
21	249
24	199

DERMATOLOGÍA

PR. DE ALERGIA

año actual
Previsto
año anterior

Actividad	
mes	acumulado
0	6
3	23

ANESTESIA

VALORACION PREOPERATORIA ANESTESIA

año actual
Previsto
año anterior

Actividad	
mes	acumulado
226	1984
197	741

SEPTIEMBRE, 2015

INGRESOS PROGRAMADOS

	Mes			Acumulado		
	año actual	año anterior	previsto	año actual	año anterior	previsto
TRAUMATOLOGÍA	45	38	39	440	427	404
CIRUGÍA GENERAL AGC	62	52	57	577	550	489
GINECOLOGÍA	12	9	9	88	100	96
UROLOGÍA	25	20	24	225	221	234
O.R.L.	3	3	8	47	53	79
OFTALMOLOGÍA	0	4	4	27	33	34
s-total	147	126	141	1404	1384	1336
CARDIOLOGÍA	4	6	5	42	46	39
DIGESTIVO	1	1	2	6	10	14
ENDOCRINOLOGÍA	0	0	0	3	3	0
MEDICINA INTERNA AGC	1	2	2	20	20	25
NEUROLOGÍA	4	5	2	17	31	17
NEUMOLOGÍA	2	1	2	20	13	23
s-total	12	15	13	108	123	118
NEFROLOGÍA AGC	4	1	2	25	21	22
s-total	4	1	2	25	21	22
MEDICINA INTENSIVA AGC	6	1	3	35	45	28
UDAD. CUIDADOS PALIATIVOS	0	0	0	5	3	0
OBSTETRICIA	3	2	2	26	26	20
PEDIATRÍA	0	0	1	7	4	9
PSIQUIATRÍA AGC (SM)	6	4	4	57	55	38
HEMATOLOGÍA	1	1	2	20	23	25
TOTAL	179	150	168	1687	1684	1596

SEPTIEMBRE, 2015

INGRESOS URGENTES

	Mes			Acumulado		
	año actual	año anterior	previsto	año actual	año anterior	previsto
TRAUMATOLOGÍA	29	39	34	242	289	259
CIRUGÍA GENERAL AGC	33	46	40	359	346	372
GINECOLOGÍA	9	6	13	72	71	115
UROLOGÍA	16	15	16	149	105	140
O.R.L.	4	3	3	49	52	44
OFTALMOLOGÍA	0	0	0	2	0	0
s-total	91	109	106	873	863	930
CARDIOLOGÍA	39	38	40	360	353	373
DIGESTIVO	30	31	29	234	271	263
ENDOCRINOLOGÍA	1	1	1	7	12	14
MEDICINA INTERNA AGC	113	96	63	1065	1036	735
NEUROLOGÍA	32	28	38	279	323	310
NEUMOLOGÍA	25	32	23	251	260	284
s-total	240	226	194	2196	2255	1979
UCE-CARDIOLOGÍA	6	5	6	34	48	70
UCE-DIGESTIVO	0	0	2	4	5	22
UCE-ENDOCRINOLOGÍA	0	0	0	1	1	2
UCE-MEDICINA INTERNA	25	23	39	349	304	390
UCE-NEUROLOGÍA	2	1	5	23	12	56
UCE-NEUMOLOGÍA	5	1	4	36	40	46
s-total	38	30	56	447	410	586
NEFROLOGÍA AGC	5	8	5	46	56	41
UCE-NEFROLOGÍA	0	1	0	0	2	2
s-total	5	9	5	46	58	43
MEDICINA INTENSIVA AGC	22	16	13	154	145	125
UDAD. CUIDADOS PALIATIVOS	7	3	5	51	48	64
OBSTETRICIA	41	32	43	313	322	362
PEDIATRÍA	30	22	16	281	262	138
PSIQUIATRÍA AGC	15	18	17	131	147	170
HEMATOLOGÍA	4	5	3	55	60	31
TOTAL	493	470	458	4547	4570	4428

INGRESOS H.D.Q

	Mes			Acumulado		
	año actual	año anterior	previsto	año actual	año anterior	previsto
TRAUMATOLOGÍA	15	15	25	174	140	205
CIRUGÍA GENERAL	4	7	20	21	61	146
GINECOLOGÍA	2	9	14	58	85	118
UROLOGÍA	6	2	2	58	54	102
O.R.L.	1	1	1	25	28	6
OFTALMOLOGÍA	0	0	0	1	0	0
s-total	28	34	62	337	368	577

SEPTIEMBRE, 2015

TRASLADOS

	Mes			Acumulado		
	año actual	año anterior	previsto	año actual	año anterior	previsto
TRAUMATOLOGÍA	0	3	0	15	14	12
CIRUGÍA GENERAL AGC	9	5	5	75	82	65
GINECOLOGÍA	0	0	1	5	20	9
UROLOGÍA	1	3	6	25	22	38
O.R.L.	0	0	0	0	3	2
OFTALMOLOGÍA	0	0	0	0	0	0
s-total	10	11	12	120	141	126
CARDIOLOGÍA	16	13	14	143	140	137
DIGESTIVO	1	1	1	11	10	16
ENDOCRINOLOGÍA	0	0	1	1	2	5
MEDICINA INTERNA AGC	7	3	4	62	45	46
NEUROLOGÍA	0	3	1	9	8	17
NEUMOLOGÍA	2	2	1	18	11	17
s-total	26	22	22	244	216	238
UCE-CARDIOLOGÍA	1	0	0	2	2	7
UCE-DIGESTIVO	0	0	3	0	2	17
UCE-ENDOCRINOLOGÍA	0	0	0	0	0	0
UCE-MEDICINA INTERNA	0	1	1	1	3	8
UCE-NEUROLOGÍA	0	0	0	0	0	0
UCE-NEUMOLOGÍA	0	0	0	2	2	2
s-total	1	1	4	5	9	34
NEFROLOGÍA AGC	2	1	1	8	5	10
UCE-NEFROLOGÍA	0	0	0	0	0	0
s-total	2	1	1	8	5	10
MEDICINA INTENSIVA AGC	11	19	20	163	162	189
UDAD. CUIDADOS PALIATIVOS	2	0	4	11	15	27
OBSTETRICIA	0	1	1	6	11	11
PEDIATRÍA	0	0	0	0	0	0
PSIQUIATRÍA AGC	0	0	0	3	9	2
HEMATOLOGÍA	0	0	1	8	5	9
TOTAL	52	55	65	568	573	646

INGRESOS

POR SERVICIOS

	Mes			Acumulado		
	año actual	año anterior	previsto	año actual	año anterior	previsto
TRAUMATOLOGÍA	74	80	73	697	730	675
CIRUGÍA GENERAL	104	103	102	1.011	978	926
GINECOLOGÍA	21	15	23	165	191	220
UROLOGÍA	42	38	46	399	348	412
O.R.L.	7	6	11	96	108	125
OFTALMOLOGÍA	0	4	4	29	33	34
CARDIOLOGÍA	59	57	59	545	539	549
DIGESTIVO	32	33	32	251	291	293
ENDOCRINOLOGÍA	1	1	2	11	17	19
MEDICINA INTERNA	121	101	69	1.147	1.101	806
NEFROLOGÍA	11	10	8	79	82	73
NEUROLOGÍA	36	36	41	305	362	344
NEUMOLOGÍA	29	35	26	289	284	324
UCE-CARDIOLOGÍA	7	5	6	36	50	77
UCE-DIGESTIVO	0	0	5	4	7	39
UCE-ENDOCRINOLOGÍA	0	0	0	1	1	2
UCE-MEDICINA INTERNA	25	24	40	350	307	398
UCE-NEFROLOGÍA	0	1	0	0	2	2
UCE-NEUROLOGÍA	2	1	5	23	12	56
UCE-NEUMOLOGÍA	5	1	4	38	42	48
MEDICINA INTENSIVA	39	36	36	352	352	342
UDAD. CUIDADOS PALIATIVOS	9	3	9	67	66	91
OBSTETRICIA	44	35	46	345	359	393
PEDIATRÍA	30	22	17	288	266	147
PSIQUIATRÍA	21	22	21	191	211	210
HEMATOLOGÍA	5	6	6	83	88	65
TOTAL	724	675	691	6.802	6.827	6.670

SEPTIEMBRE, 2015

ALTAS

	Mes			Acumulado		
	año actual	año anterior		año actual	año anterior	
TRAUMATOLOGÍA	66	70		680	708	
CIRUGÍA GENERAL AGC	99	89		941	895	
GINECOLOGÍA	22	13		159	167	
UROLOGÍA	35	29		371	324	
O.R.L.	6	5		95	101	
OFTALMOLOGÍA	0	4		29	33	
s-total	228	210		2275	2228	
CARDIOLOGÍA	57	48		485	497	
DIGESTIVO	26	31		229	262	
ENDOCRINOLOGÍA	2	3		9	15	
MEDICINA INTERNA AGC	124	105		1099	1074	
NEUROLOGÍA	34	42		302	363	
NEUMOLOGÍA	29	27		279	267	
s-total	272	256		2403	2478	
UCE-CARDIOLOGÍA	4	4		33	46	
UCE-DIGESTIVO	1	1		4	7	
UCE-ENDOCRINOLOGÍA	0	0		1	1	
UCE-MEDICINA INTERNA	21	22		338	305	
UCE-NEUROLOGÍA	4	1		23	14	
UCE-NEUMOLOGÍA	2	0		34	44	
s-total	32	28		433	417	
NEFROLOGÍA AGC	11	11		73	77	
UCE-NEFROLOGÍA	0	1		0	2	
s-total	11	12		73	79	
MEDICINA INTENSIVA AGC	6	11		78	80	
UDAD. CUIDADOS PALIATIVOS	7	3		64	65	
OBSTETRICIA	47	35		342	347	
PEDIATRÍA	27	27		290	269	
PSIQUIATRÍA AGC	24	18		188	203	
HEMATOLOGÍA	5	7		81	88	
TOTAL	659	607		6227	6254	

ALTAS H.D.Q.

	Mes			Acumulado		
	año actual	año anterior		año actual	año anterior	
TRAUMATOLOGÍA	15	15		174	140	
CIRUGÍA GENERAL	4	7		21	61	
GINECOLOGÍA	2	9		58	85	
UROLOGÍA	6	2		58	54	
O.R.L.	1	1		25	28	
OFTALMOLOGÍA	0	0		1	0	
s-total	28	34		337	368	

SEPTIEMBRE, 2015

REINGRESOS < 31 DIAS

	Mes			Acumulado		
	año actual	año anterior		año actual	año anterior	
TRAUMATOLOGÍA	2	6		34	30	
CIRUGÍA GENERAL AGC	8	16		117	108	
GINECOLOGÍA	2	1		15	16	
UROLOGÍA	5	4		47	36	
O.R.L.	1	1		8	9	
OFTALMOLOGÍA	0	0		0	1	
s-total	18	28		221	200	
CARDIOLOGÍA	5	1		49	47	
DIGESTIVO	3	5		32	33	
ENDOCRINOLOGÍA	0	0		0	0	
MEDICINA INTERNA AGC	18	14		185	170	
NEUROLOGÍA	2	1		19	17	
NEUMOLOGÍA	4	5		45	54	
s-total	32	26		330	321	
UCE-CARDIOLOGÍA	1	0		4	2	
UCE-DIGESTIVO	0	0		1	0	
UCE-ENDOCRINOLOGÍA	0	0		0	0	
UCE-MEDICINA INTERNA	3	1		43	39	
UCE-NEUROLOGÍA	1	0		1	0	
UCE-NEUMOLOGÍA	0	0		2	6	
s-total	5	1		51	47	
NEFROLOGÍA AGC	3	3		21	15	
UCE-NEFROLOGÍA	0	0		0	0	
s-total	3	3		21	15	
MEDICINA INTENSIVA AGC	0	1		12	10	
UDAD. CUIDADOS PALIATIVOS	1	1		13	18	
OBSTETRICIA	1	2		11	26	
PEDIATRÍA	0	3		11	10	
PSIQUIATRÍA AGC	4	4		31	21	
HEMATOLOGÍA	0	2		27	31	
TOTAL	64	71		728	699	

SEPTIEMBRE, 2015

ÉXITUS	Mes			Acumulado		
	año actual	año anterior		año actual	año anterior	
TRAUMATOLOGÍA	3	1		18	9	
CIRUGÍA GENERAL AGC	4	0		20	15	
GINECOLOGÍA	0	0		0	0	
UROLOGÍA	1	1		9	6	
O.R.L.	0	1		0	3	
OFTALMOLOGÍA	0	0		0	0	
s-total	8	3		47	33	
CARDIOLOGÍA	1	0		1	3	
DIGESTIVO	2	1		7	8	
ENDOCRINOLOGÍA	0	0		0	1	
MEDICINA INTERNA AGC	14	12		152	132	
NEUROLOGÍA	0	4		12	19	
NEUMOLOGÍA	1	0		15	8	
s-total	18	17		187	171	
UCE-CARDIOLOGÍA	0	0		0	1	
UCE-DIGESTIVO	0	0		0	0	
UCE-ENDOCRINOLOGÍA	0	0		0	0	
UCE-MEDICINA INTERNA	1	1		14	10	
UCE-NEUROLOGÍA	0	0		0	1	
UCE-NEUMOLOGÍA	0	0		0	0	
s-total	1	1		14	12	
NEFROLOGÍA AGC	0	1		4	5	
UCE-NEFROLOGÍA	0	0		0	0	
s-total	0	1		4	5	
MEDICINA INTENSIVA AGC	1	2		19	23	
UDAD. CUIDADOS PALIATIVOS	4	2		35	24	
OBSTETRICIA	0	0		0	0	
PEDIATRÍA	0	0		0	0	
PSIQUIATRÍA AGC	0	0		0	0	
HEMATOLOGÍA	1	1		15	3	
URGENCIAS AGC	2	5		37	32	
TOTAL	35	32		358	303	

SEPTIEMBRE, 2015

ESTANCIAS

	Mes			Acumulado		
	año actual	año anterior		año actual	año anterior	
TRAUMATOLOGÍA	468	619		4821	5840	
CIRUGÍA GENERAL AGC	623	775		7150	6897	
GINECOLOGÍA	108	53		734	775	
UROLOGÍA	219	186		2124	1979	
O.R.L.	17	46		336	644	
OFTALMOLOGÍA	0	8		65	65	
s-total	1435	1687		15230	16200	
CARDIOLOGÍA	270	276		2578	2866	
DIGESTIVO	207	234		2017	2680	
ENDOCRINOLOGÍA	7	5		35	80	
MEDICINA INTERNA AGC	1010	764		9152	8768	
NEUROLOGÍA	292	314		2281	2930	
NEUMOLOGÍA	289	263		3245	2888	
s-total	2075	1856		19308	20212	
UCE-CARDIOLOGÍA	25	15		157	198	
UCE-DIGESTIVO	3	11		29	109	
UCE-ENDOCRINOLOGÍA	0	0		229	1	
UCE-MEDICINA INTERNA	107	117		1676	1834	
UCE-NEUROLOGÍA	10	12		134	79	
UCE-NEUMOLOGÍA	21	6		262	363	
s-total	166	161		2487	2584	
NEFROLOGÍA AGC	76	34		545	468	
UCE-NEFROLOGÍA	0	3		0	6	
s-total	76	37		545	474	
MEDICINA INTENSIVA AGC	136	110		1286	1100	
UDAD. CUIDADOS PALIATIVOS	28	14		329	419	
OBSTETRICIA	133	90		992	1002	
PEDIATRÍA	75	61		877	832	
PSIQUIATRÍA AGC	259	280		2376	2488	
HEMATOLOGÍA	43	58		682	632	
TOTAL	4426	4354		44112	45943	

ESTANCIAS MEDIA

SERVICIOS

	Mes			Acumulado		
	año actual	año anterior	previsto	año actual	año anterior	previsto
TRAUMATOLOGÍA	6,32	7,74	7,00	6,92	8,00	7,00
CIRUGÍA GENERAL	5,99	7,52	6,80	7,07	7,05	6,80
GINECOLOGÍA	5,14	3,53	3,70	4,45	4,06	3,70
UROLOGÍA	5,21	4,89	6,50	5,32	5,69	6,50
O.R.L.	2,43	7,67	3,50	3,50	5,96	3,50
OFTALMOLOGÍA	#¡DIV/0!	2,00	1,75	2,24	1,97	1,75
CARDIOLOGÍA	4,58	4,84	5,60	4,73	5,32	5,60
DIGESTIVO	6,47	7,09	8,00	8,04	9,21	8,00
ENDOCRINOLOGÍA	7,00	5,00	4,30	3,18	4,71	4,30
MEDICINA INTERNA	8,35	7,56	7,50	7,98	7,96	7,50
NEFROLOGÍA	6,91	3,40	6,20	6,90	5,71	6,20
NEUROLOGÍA	8,11	8,72	8,40	7,48	8,09	8,40
NEUMOLOGÍA	9,97	7,51	8,50	11,23	10,17	8,50
UCE-CARDIOLOGÍA	3,57	3,00	4,00	4,36	3,96	4,00
UCE-DIGESTIVO	#¡DIV/0!	#¡DIV/0!	3,15	7,25	15,57	3,15
UCE-ENDOCRINOLOGÍA	#¡DIV/0!	#¡DIV/0!	3,50	229,00	1,00	3,50
UCE-MEDICINA INTERNA	4,28	4,88	4,00	4,79	5,97	4,00
UCE-NEFROLOGÍA	#¡DIV/0!	3,00	3,00	#¡DIV/0!	3,00	3,00
UCE-NEUROLOGÍA	5,00	12,00	4,50	5,83	6,58	4,50
UCE-NEUMOLOGÍA	4,20	6,00	4,00	6,89	8,64	4,00
MEDICINA INTENSIVA	3,49	3,06	3,50	3,65	3,13	3,50
UDAD. CUIDADOS PALIATIVOS	3,11	4,67	6,00	4,91	6,35	6,00
OBSTETRICIA	3,02	2,57	2,75	2,88	2,79	2,75
PEDIATRÍA	2,50	2,77	2,50	3,05	3,13	2,50
PSIQUIATRÍA	12,33	12,73	11,00	12,44	11,79	11,00
HEMATOLOGÍA	8,60	9,67	6,75	8,22	7,18	6,75
TOTAL	6,59	7,02	6,74	7,08	7,35	6,82

SEPTIEMBRE, 2015

URGENCIAS ATENDIDAS

	Mes			Acumulado		
	año actual	año anterior	previsto	año actual	año anterior	previsto
TRAUMATOLOGÍA	143	146	149	1161	1292	1348
CIRUGÍA GENERAL AGC	46	58	54	503	514	520
GINECOLOGÍA	72	67	79	668	598	663
UROLOGÍA	27	28	33	234	218	294
O.R.L.	41	34	33	351	362	358
OFTALMOLOGÍA	71	86	71	702	699	713
s-total	400	419	419	3619	3683	3896
CARDIOLOGIA	53	42	47	440	411	479
DIGESTIVO	29	31	32	247	284	331
ENDOCRINOLOGÍA	1	1	3	10	13	29
MEDICINA INTERNA AGC	176	163	144	1685	1626	1472
NEUROLOGÍA	33	29	43	309	338	440
NEUMOLOGÍA	30	30	40	290	298	407
s-total	322	296	309	2981	2970	3158
NEFROLOGÍA AGC	8	9	5	47	80	55
MEDICINA INTENSIVA AGC	21	16	15	133	135	151
UDAD. CUIDADOS PALIATIVOS	7	2	7	56	47	80
OBSTETRICIA	65	56	76	521	528	649
PEDIATRÍA	208	160	224	2350	2115	2255
PSIQUIATRÍA AGC	23	26	31	223	279	303
HEMATOLOGÍA	3	3	5	60	60	58
U. OBSERVACION URGENCIAS	0	0	0	0	94	0
URGENCIAS AGC	1623	1657	1588	15303	14722	14818
TOTAL	2680	2644	2679	25293	24713	25423

URGENCIAS INGRESADAS

	Mes			Acumulado		
	año actual	año anterior	previsto	año actual	año anterior	previsto
TRAUMATOLOGÍA	29	37	29	237	279	231
CIRUGÍA GENERAL AGC	32	46	36	354	341	340
GINECOLOGÍA	6	6	11	68	69	106
UROLOGÍA	15	15	16	142	103	137
O.R.L.	3	3	4	46	48	46
OFTALMOLOGÍA	0	0	0	2	0	0
s-total	85	107	96	849	840	860
CARDIOLOGÍA	44	40	47	392	394	454
DIGESTIVO	28	29	32	230	269	291
ENDOCRINOLOGÍA	1	1	1	8	13	20
MEDICINA INTERNA AGC	139	130	98	1418	1359	1099
NEUROLOGÍA	34	29	44	299	327	382
NEUMOLOGÍA	30	29	28	284	295	341
s-total	276	258	250	2631	2657	2587
NEFROLOGÍA AGC	5	6	5	39	51	40
UCE-NEFROLOGÍA	0	0	0	0	0	2
s-total	5	6	5	39	51	42
MEDICINA INTENSIVA AGC	19	15	13	118	127	126
UDAD. CUIDADOS PALIATIVOS	7	2	5	51	47	64
OBSTETRICIA	37	29	44	286	299	362
PEDIATRÍA	17	18	17	205	185	141
PSIQUIATRÍA AGC	14	15	17	122	135	170
HEMATOLOGÍA	4	5	3	49	53	31
URGENCIAS	0	0	0	0	0	0
TOTAL	464	455	450	4350	4394	4383

SEPTIEMBRE, 2015

% READM EN < 72 HORAS

	Mes			Acumulado		
	año actual	año anterior	previsto	año actual	año anterior	previsto
TRAUMATOLOGÍA	4,90	3,40	-	5,59	4,95	-
CIRUGÍA GENERAL	4,17	12,07	-	8,55	12,09	-
GINECOLOGÍA	9,72	10,45	-	8,53	7,86	-
UROLOGÍA	19,23	18,52	-	23,40	23,50	-
O.R.L.	16,67	11,76	-	12,50	13,77	-
OFTALMOLOGÍA	8,45	6,98	-	7,12	5,72	-
CARDIOLOGÍA	1,89	2,33	-	2,51	2,19	-
DIGESTIVO	13,33	3,13	-	10,93	5,63	-
ENDOCRINOLOGÍA	0,00	0,00	-	10,00	15,38	-
MEDICINA INTERNA	5,65	5,49	-	5,40	5,29	-
NEFROLOGÍA	0,00	0,00	-	0,00	3,75	-
NEUROLOGÍA	8,57	20,69	-	8,39	9,52	-
NEUMOLOGÍA	0,00	6,67	-	5,84	4,70	-
MEDICINA INTENSIVA	4,76	6,25	-	6,77	3,70	-
UDAD. CUIDADOS PALIATIVOS	0,00	0,00	-	8,93	6,38	-
OBSTETRICIA	9,23	12,28	-	15,36	12,29	-
PEDIATRÍA	7,18	5,00	-	7,96	7,62	-
PSIQUIATRÍA	27,27	4,00	-	9,46	8,27	-
HEMATOLOGÍA	0,00	0,00	-	3,33	6,67	-
URGENCIAS OBSERVACION	0,00	0,00	-	0,00	6,32	-
URGENCIAS	3,75	2,84	-	4,01	3,74	-
TOTAL	5,24	4,42	5,00	5,56	5,23	5,00

**% READM EN < 72 HORAS
SOLO UGC MED. INTERNA**

	Mes			Acumulado		
	año actual	año anterior	previsto	año actual	año anterior	previsto
CARDIOLOGÍA	1,89	2,33	-	2,51	2,19	-
DIGESTIVO	13,33	3,13	-	10,93	5,63	-
ENDOCRINOLOGÍA	0,00	0,00	-	10,00	15,38	-
MEDICINA INTERNA	5,65	5,49	-	5,40	5,29	-
NEUROLOGÍA	8,57	20,69	-	8,39	9,52	-
NEUMOLOGÍA	0,00	6,67	-	5,84	4,70	-
s-total	5,52	6,35	5,00	5,80	5,36	5,00

SEPTIEMBRE, 2015

**IQ.PROGRAMADAS
CON HOSPITALIZACIÓN**

	Mes			Acumulado		
	año actual	año anterior	previsto	año actual	año anterior	previsto
TRAUMATOLOGÍA	67	54	48	572	555	498
CIRUGÍA GENERAL AGC	64	48	50	586	541	457
GINECOLOGÍA	13	8	8	87	84	80
UROLOGÍA	31	14	30	249	226	277
O.R.L.	3	5	9	46	55	87
OFTALMOLOGÍA	0	4	4	26	32	34
Subtotal	178	133	149	1566	1493	1433
ANESTESIA	0	0	0	7	8	0
CARDIOLOGÍA	1	4	0	24	26	0
DIGESTIVO	0	0	0	11	8	0
Subtotal	1	4	0	42	42	0
TOTAL	179	137	149	1608	1535	1433

**IQ.PROGRAMADAS
AMBULATORIAS**

	Mes			Acumulado		
	año actual	año anterior	previsto	año actual	año anterior	previsto
TRAUMATOLOGÍA	30	26	38	305	260	355
CIRUGÍA GENERAL AGC	3	7	11	34	72	126
GINECOLOGÍA	3	9	8	62	81	110
UROLOGÍA	11	7	15	105	93	135
O.R.L.	5	3	3	58	42	23
OFTALMOLOGÍA	59	67	92	978	947	1123
Subtotal	111	119	167	1542	1495	1872
ANESTESIA	17	2	2	171	111	15
CARDIOLOGÍA	5	5	4	34	35	33
DIGESTIVO	1	1	0	9	3	0
Subtotal	23	8	6	214	149	48
TOTAL	134	127	173	1756	1644	1920

**PROCESOS QUIRURGICOS
QUIROFANO DE CTAS. EXT.**

	Mes			Acumulado		
	año actual	año anterior	previsto	año actual	año anterior	previsto
TRAUMATOLOGÍA	4	5	5	42	34	45
CIRUGÍA GENERAL AGC	17	6	15	280	241	294
GINECOLOGÍA	16	23	11	116	130	158
UROLOGÍA	8	15	5	109	134	44
O.R.L.	0	0	0	0	0	0
OFTALMOLOGÍA	0	0	0	0	0	0
DERMATOLOGIA	108	105	103	887	896	1043
TOTAL	153	154	139	1434	1435	1584

**IQ.URGENTES
CON HOSPITALIZACIÓN**

	Mes			Acumulado		
	año actual	año anterior	previsto	año actual	año anterior	previsto
TRAUMATOLOGÍA	2	8	6	60	66	50
CIRUGÍA GENERAL AGC	13	14	13	148	129	134
GINECOLOGÍA + OBS.	16	6	13	99	98	117
UROLOGÍA	4	3	4	38	32	37
O.R.L.	0	0	1	5	3	9
OFTALMOLOGÍA	0	0	0	2	0	0
Subtotal	35	31	37	352	328	347
ANESTESIA	0	0	0	2	2	0
CARDIOLOGÍA	0	0	0	2	2	0
DIGESTIVO	0	0	0	3	1	0
Subtotal	0	0	0	7	5	0
TOTAL	35	31	37	359	333	347

SEPTIEMBRE, 2015

IQ.URGENTES AMBULATORIAS	Mes			Acumulado		
	año actual	año anterior	previsto	año actual	año anterior	previsto
TRAUMATOLOGÍA	0	0	0	2	0	2
CIRUGÍA GENERAL AGC	1	0	1	1	0	8
GINECOLOGÍA	1	0	0	1	2	5
UROLOGÍA	0	0	0	2	3	5
O.R.L.	0	0	0	0	0	0
OFTALMOLOGÍA	0	1	1	1	4	6
Subtotal	2	1	2	7	9	26
ANESTESIA	0	0	0	1	0	0
CARDIOLOGÍA	0	0	0	0	1	0
DIGESTIVO	0	0	0	0	2	0
Subtotal	0	0	0	1	3	0
TOTAL	2	1	2	8	12	26

RDTº. QUIRÚRGICO (BLOQUE Q) HORARIO: MAÑANAS	Mes			Acumulado		
	año actual	año anterior	previsto	año actual	año anterior	previsto
TRAUMATOLOGÍA	58,57	67,69	76,00	70,43	71,59	76,00
CIRUGÍA GENERAL AGC	77,87	71,58	76,00	74,31	76,90	76,00
GINECOLOGÍA	68,07	75,08	76,00	80,00	76,39	76,00
UROLOGÍA	71,61	71,99	76,00	78,34	74,82	76,00
O.R.L.	88,79	69,90	76,00	68,15	64,62	76,00
OFTALMOLOGÍA	59,57	75,70	76,00	64,34	61,62	76,00
ANESTESIA	90,08	89,58	76,00	67,81	76,33	76,00
CARDIOLOGÍA	55,40	95,90	76,00	64,23	68,93	76,00
total	67,71	71,32	76,00	72,43	71,82	76,00

RDTº. QUIRÚRGICO (BLOQUE Q) HORARIO: TARDES	Mes			Acumulado		
	año actual	año anterior	previsto	año actual	año anterior	previsto
TRAUMATOLOGÍA	61,00	76,77	76,00	59,12	61,59	76,00
CIRUGÍA GENERAL AGC	40,08	45,42	76,00	49,94	58,89	76,00
GINECOLOGÍA	0,00	0,00	76,00	0,00	0,00	76,00
UROLOGÍA	31,67	0,00	76,00	36,95	47,77	76,00
O.R.L.	0,00	0,00	76,00	0,00	0,00	76,00
OFTALMOLOGÍA	0,00	0,00	76,00	0,00	0,00	76,00
ANESTESIA	0,00	0,00	76,00	71,23	0,00	76,00
CARDIOLOGÍA	0,00	0,00	76,00	0,00	0,00	76,00
total	48,83	59,35	76,00	54,50	59,14	76,00

RDTº. QUIRÚRGICO (BLOQUE Q) HORARIO: MAÑANAS + TARDES	Mes			Acumulado		
	año actual	año anterior	previsto	año actual	año anterior	previsto
TRAUMATOLOGÍA	58,80	68,51	76,00	69,26	70,54	76,00
CIRUGÍA GENERAL AGC	73,10	67,75	76,00	71,89	75,23	76,00
GINECOLOGÍA	68,07	75,08	76,00	80,00	76,39	76,00
UROLOGÍA	69,49	71,99	76,00	76,79	72,86	76,00
O.R.L.	88,79	69,90	76,00	68,15	64,62	76,00
OFTALMOLOGÍA	59,57	75,70	76,00	64,34	61,62	76,00
ANESTESIA	90,08	89,58	76,00	67,93	76,33	76,00
CARDIOLOGÍA	55,40	95,90	76,00	64,76	68,93	76,00
total	66,18	70,38	76,00	71,15	70,92	76,00

RDTº. QUIRÚRGICO QUIROFANO DE CTAS. EXT.	Mes			Acumulado		
	año actual	año anterior	previsto	año actual	año anterior	previsto
TRAUMATOLOGÍA	45,83	0,00	76,00	78,81	42,66	76,00
CIRUGÍA GENERAL AGC	80,78	70,00	76,00	88,19	44,43	76,00
GINECOLOGÍA	76,67	83,89	76,00	66,39	55,68	76,00
UROLOGÍA	79,05	78,81	76,00	65,51	57,49	76,00
O.R.L.	0,00	0,00	76,00	0,00	0,00	76,00
OFTALMOLOGÍA	0,00	0,00	76,00	0,00	0,00	76,00
DERMATOLOGIA	79,81	89,58	76,00	78,10	76,33	76,00
total	75,10	89,41	76,00	77,78	57,27	76,00

SEPTIEMBRE, 2015

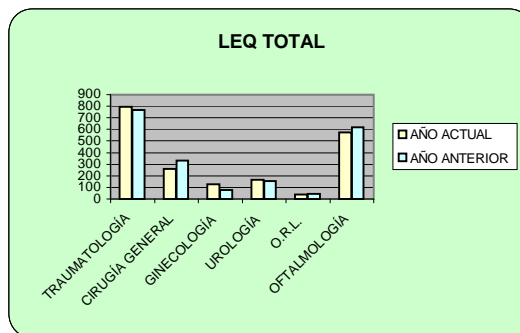
I.Q. SUSPENDIDAS BLOQUE QUIRÚRGICO	Mes			Acumulado		
	año actual	año anterior	previsto	año actual	año anterior	previsto
TRAUMATOLOGÍA	2	3		41	28	
CIRUGÍA GENERAL AGC	6	2		37	33	
GINECOLOGÍA	1	0		11	7	
UROLOGÍA	3	0		26	16	
O.R.L.	0	1		7	5	
OFTALMOLOGÍA	3	2		48	51	
ANESTESIA	0	0		6	5	
CARDIOLOGÍA	0	0		6	3	
DIGESTIVO	1	0		4	0	
total	16	8		186	148	

I.Q. SUSPENDIDAS QUI. CTAS. EXT	Mes			Acumulado		
	año actual	año anterior	previsto	año actual	año anterior	previsto
TRAUMATOLOGÍA	0	0		4	3	
CIRUGÍA GENERAL AGC	0	1		14	19	
GINECOLOGÍA	0	0		6	11	
UROLOGÍA	0	1		6	12	
O.R.L.	0	0		0	0	
OFTALMOLOGÍA	0	0		0	0	
DERMATOLOGIA	0	1		3	8	
ANESTESIA	0	0		0	0	
CARDIOLOGÍA	0	0		0	0	
DIGESTIVO	0	0		0	0	
total	0	3		33	53	

SEPTIEMBRE, 2015

**LISTA DE ESPERA
QUIRÚRGICA TOTAL**

	PACIENTES	
	año actual	año anterior
TRAUMATOLOGÍA	795	767
CIRUGÍA GENERAL AGC	262	329
GINECOLOGÍA	128	75
UROLOGÍA	165	152
O.R.L.	37	45
OFTALMOLOGÍA	576	617
total	1963	1985



IND. ENTR/SALIDA LE.TOTAL

	MES			ACUMULADO		
	año actual	año anterior	previsto	año actual	año anterior	previsto
TRAUMATOLOGÍA	0,78	0,63	<1,00	0,97	1,01	<1,00
CIRUGÍA GENERAL AGC	0,64	1,42	<1,00	0,93	1,03	<1,00
GINECOLOGÍA	0,92	0,69	<1,00	1,26	0,88	<1,00
UROLOGÍA	0,88	1,63	<1,00	1,01	1,07	<1,00
O.R.L.	0,70	1,08	<1,00	0,99	1,04	<1,00
OFTALMOLOGÍA	1,85	0,88	<1,00	1,04	0,91	<1,00
total	0,93	0,91	<1,00	1,01	0,98	1,00

**LISTA DE ESPERA
QUIRÚRGICA ESTRUCTURAL**

	PACIENTES		DEMORA MEDIA		
	año actual	año anterior	año actual	año anterior	previsto
TRAUMATOLOGÍA	609	496	89,26	91,25	60
CIRUGÍA GENERAL AGC	200	238	75,24	68,53	60
GINECOLOGÍA	103	44	62,37	47,27	60
UROLOGÍA	118	108	68,14	50,18	60
O.R.L.	19	27	63,47	46,85	60
OFTALMOLOGÍA	439	441	81,32	81,52	60
total	1488	1354	81,17	78,50	60

TRAMOS LE. ESTRUCTURAL

	PACIENTES	0-90 d.	91-180 d.	181-365 d.	>365 d.	
TRAUMATOLOGÍA	609	277	332		0	0
CIRUGÍA GENERAL AGC	200	120	80		0	0
GINECOLOGÍA	103	73	30		0	0
UROLOGÍA	118	77	41		0	0
O.R.L.	19	13	6		0	0
OFTALMOLOGÍA	439	228	211		0	0
total	1488	788	700	0	0	0

Nº de pacientes de LEQ Estructural > 180 d.

año actual	año anterior	previsto
0	18	0

Porcentaje de pacientes LEQ Estructural entre 91 y 180 d.

47,04	43,80	29,00
--------------	--------------	-------

Difª interanual (2015-2014) de pacientes en LEQ Estructural

9,90	-18,34	N.D.
-------------	---------------	------

E.M. PREOPERATORIA

	PACIENTES		ACUMULADO		
	año actual	año anterior	año actual	año anterior	previsto
TRAUMATOLOGÍA	1,85	3,89	2,33	3,07	P:0,6- Urg:4,0
CIRUGÍA GENERAL AGC	2,20	1,71	2,00	1,89	P:0,6- Urg:4,0
GINECOLOGÍA	0,92	1,00	2,06	1,14	P:0,6- Urg:4,0
UROLOGÍA	2,32	1,57	1,84	1,60	P:0,6- Urg:4,0
O.R.L.	0,00	0,40	0,02	0,80	P:0,6- Urg:4,0
OFTALMOLOGÍA	0,00	1,00	1,04	1,00	P:0,6- Urg:4,0
total	1,96	2,47	2,02	2,19	P:0,6- Urg:4,0

SEPTIEMBRE, 2015

CONSULTAS EXTERNAS PRIMERAS	Mes			Acumulado		
	año actual	año anterior	previsto	año actual	año anterior	previsto
TRAUMATOLOGÍA	396	218	492	3245	3281	4175
CIRUGÍA GENERAL AGC	219	210	173	1786	1959	1817
GINECOLOGÍA	106	134	144	1104	1134	1380
UROLOGÍA	104	112	130	1390	1396	1597
O.R.L.	169	216	251	2426	2530	2460
OFTALMOLOGÍA	399	361	451	3807	4424	5032
s-total	1393	1251	1641	13758	14724	16461
CARDIOLOGÍA	131	133	161	1470	1448	1453
DIGESTIVO	228	276	140	1943	1883	1460
ENDOCRINOLOGÍA	67	73	104	813	873	825
MEDICINA INTERNA AGC	64	58	68	853	831	900
NEUROLOGÍA	175	83	94	1349	1453	1252
NEUMOLOGÍA	67	70	89	877	889	1019
s-total	732	693	656	7305	7377	6909
NEFROLOGÍA AGC	29	40	31	284	347	337
OBSTETRICIA	36	29	39	309	286	373
PLANIFICACIÓN FAMILIAR	13	25	29	198	246	288
PEDIATRÍA	30	18	38	346	350	329
CENTRO SALUD MENTAL AGC	170	154	163	1473	1573	1512
HEMATOLOGÍA	94	89	70	957	891	1046
DERMATOLOGÍA	415	351	333	3151	3047	3143
REHABILITACIÓN	161	126	162	1728	1648	1803
UNIDAD DEL DOLOR	47	33	69	440	382	670
TOTAL	3120	2809	3231	29949	30871	32871
ALTA RESOLUCIÓN (de las Cex. Primeras)	Mes			Acumulado		
	año actual	año anterior	previsto	año actual	año anterior	previsto
TRAUMATOLOGÍA	3	0		76	3	
CIRUGÍA GENERAL AGC	5	14		82	51	
GINECOLOGÍA	1	0		2	0	
UROLOGÍA	0	0		0	0	
O.R.L.	55	68		686	591	
OFTALMOLOGÍA	0	0		1	1	
s-total	64	82		847	646	
CARDIOLOGÍA	25	26		373	312	
DIGESTIVO	0	12		17	48	
ENDOCRINOLOGÍA	0	0		0	0	
MEDICINA INTERNA AGC	8	1		86	22	
NEUROLOGÍA	0	0		0	0	
NEUMOLOGÍA	0	0		0	0	
s-total	33	39		476	382	
NEFROLOGÍA AGC	0	0		0	0	
OBSTETRICIA	0	0		0	0	
PLANIFICACIÓN FAMILIAR	0	0		0	0	
PEDIATRÍA	1	0		14	11	
CENTRO SALUD MENTAL AGC	0	0		2	0	
HEMATOLOGÍA	0	0		0	0	
DERMATOLOGÍA	204	69		1918	440	
REHABILITACIÓN	0	0		0	0	
UNIDAD DEL DOLOR	0	2		8	24	
TOTAL	302	192	6%	3265	1503	6%

SEPTIEMBRE, 2015

CONSULTAS EXTERNAS SUCESIVAS	Mes			Acumulado		
	año actual	año anterior	previsto	año actual	año anterior	previsto
TRAUMATOLOGÍA	1124	978	1039	11619	10949	9956
CIRUGÍA GENERAL AGC	298	393	384	4067	4159	4441
GINECOLOGÍA	421	461	452	4351	4154	4500
UROLOGÍA	355	395	314	3648	3572	3381
O.R.L.	127	250	245	2302	2699	2630
OFTALMOLOGÍA	321	366	454	4595	5070	6501
s-total	2646	2843	2888	30582	30603	31409
CARDIOLOGÍA	147	139	62	1334	1290	1015
DIGESTIVO	252	170	144	2758	2364	2254
ENDOCRINOLOGÍA	236	177	185	2793	2528	1835
MEDICINA INTERNA AGC	155	200	170	2338	2402	1992
NEUROLOGÍA	352	261	210	3018	3703	2058
NEUMOLOGÍA	153	143	132	1932	1810	1159
s-total	1295	1090	903	14173	14097	10313
NEFROLOGÍA AGC	145	127	97	1164	1120	1024
s-total	145	127	97	1164	1120	1024
OBSTETRICIA	107	87	148	913	929	1475
PLANIFICACIÓN FAMILIAR	51	122	115	1081	1138	1041
PEDIATRÍA	206	173	192	1478	1314	1534
CENTRO SALUD MENTAL AGC	1231	1153	1223	10851	12931	9918
HEMATOLOGÍA	180	232	190	2256	2750	1681
DERMATOLOGÍA	275	245	189	2175	2247	2066
REHABILITACIÓN	376	453	231	3518	3669	2343
UNIDAD DEL DOLOR	72	79	120	615	1862	1464
TOTAL	6584	6604	6296	68806	72660	64268

ALTAS EN CEX Por el Facultativo	Mes			Acumulado		
	año actual	año anterior	previsto	año actual	año anterior	previsto
TRAUMATOLOGÍA	0	0	0	2	2	0
CIRUGÍA GENERAL AGC	52	65	0	732	710	0
GINECOLOGÍA	0	0	0	0	6	0
UROLOGÍA	11	17	0	161	198	0
O.R.L.	0	0	0	0	0	0
OFTALMOLOGÍA	41	76	0	476	887	0
s-total	104	158	0	1371	1803	0
CARDIOLOGÍA	0	0	0	0	0	0
DIGESTIVO	36	45	0	482	428	0
ENDOCRINOLOGÍA	24	13	0	352	267	0
MEDICINA INTERNA AGC	16	11	0	214	226	0
NEUROLOGÍA	11	3	0	66	72	0
NEUMOLOGÍA	2	0	0	7	5	0
s-total	89	72	0	1121	998	0
NEFROLOGÍA AGC	10	20	0	158	163	0
OBSTETRICIA	0	0	0	0	0	0
PLANIFICACIÓN FAMILIAR	0	0	0	0	0	0
PEDIATRÍA	17	19	0	182	152	0
CENTRO SALUD MENTAL AGC	61	30	0	448	168	0
HEMATOLOGÍA	0	1	0	9	31	0
DERMATOLOGÍA	220	0	0	1441	59	0
REHABILITACIÓN	16	0	0	16	0	0
UNIDAD DEL DOLOR	11	26	0	101	154	0
TOTAL	528	326	0	4847	3528	0

SEPTIEMBRE, 2015

L.E. TOTAL	Mes			Acumulado		
	año actual	año anterior	previsto	año actual	año anterior	previsto
TRAUMATOLOGÍA	1583	1619		-	-	-
CIRUGÍA GENERAL AGC	200	206		-	-	-
GINECOLOGÍA	230	282		-	-	-
UROLOGÍA	311	338		-	-	-
O.R.L.	129	104		-	-	-
OFTALMOLOGÍA	1297	573		-	-	-
s-total	3750	3122		-	-	-
CARDIOLOGÍA	326	295		-	-	-
DIGESTIVO	278	412		-	-	-
ENDOCRINOLOGÍA	51	54		-	-	-
MEDICINA INTERNA AGC	160	182		-	-	-
NEUROLOGÍA	126	110		-	-	-
NEUMOLOGÍA	168	155		-	-	-
s-total	1109	1208		-	-	-
NEFROLOGÍA AGC	15	5		-	-	-
PEDIATRÍA	12	47		-	-	-
CENTRO SALUD MENTAL AGC	25	85		-	-	-
HEMATOLOGÍA	7	11		-	-	-
DERMATOLOGÍA	235	269		-	-	-
REHABILITACIÓN	116	77		-	-	-
UNIDAD DEL DOLOR	85	67		-	-	-
TOTAL	5354	4891		-	-	-

CONSULTAS EXTERNAS L.E. ESTRUCTURAL	PACIENTES			DEMORA MEDIA		
	año actual	año anterior	previsto	año actual	año anterior	previsto
TRAUMATOLOGÍA	1516	1571		95,62	63,82	30
CIRUGÍA GENERAL AGC	179	179		48,41	23,66	30
GINECOLOGÍA	175	208		26,56	34,90	30
UROLOGÍA	294	310		32,82	36,78	30
O.R.L.	110	71		6,80	4,34	30
OFTALMOLOGÍA	1249	528		71,74	26,24	30
s-total	3523	2867		73,31	47,90	
CARDIOLOGÍA	301	270		48,64	51,67	25
DIGESTIVO	241	370		28,11	48,29	50
ENDOCRINOLOGÍA	47	45		9,13	13,16	30
MEDICINA INTERNA AGC	121	151		35,50	37,43	30
NEUROLOGÍA	119	99		15,19	11,79	30
NEUMOLOGÍA	137	131		36,66	29,05	30
s-total	966	1066		34,13	40,37	
NEFROLOGÍA AGC	9	1		3,67	19,00	30
PEDIATRÍA	8	45		6,88	30,29	30
CENTRO SALUD MENTAL AGC	6	7		0,50	3,29	30
HEMATOLOGÍA	3	1		4,00	1,00	30
DERMATOLOGÍA	195	234		8,89	12,06	10
REHABILITACIÓN	100	63		9,53	4,06	30
UNIDAD DEL DOLOR	80	62		56,41	43,97	30
TOTAL	4890	4346		61,05	43,16	40

Difª interanual (2015-2014) pacientes en LECEX Estructural

12,52	6,03	N.D.
-------	------	------

SEPTIEMBRE, 2015

IND. ENTR/SAL L.E. ESTRUCT.	PACIENTES			entradas	salidas	Ind. Entr/Sal
	TOTALES	ESTRUCT.				
TRAUMATOLOGÍA	1583	1516		3897	3245	1,20
CIRUGÍA GENERAL AGC	200	179		1882	1786	1,05
GINECOLOGÍA	230	175		1571	1413	1,11
UROLOGÍA	311	294		1493	1391	1,07
O.R.L.	129	110		2383	2428	0,98
OFTALMOLOGÍA	1297	1249		3419	2759	1,24
s-total	3750	3523		14645	13022	1,12
CARDIOLOGÍA	326	301		1621	1470	1,10
DIGESTIVO	278	241		1952	1943	1,00
ENDOCRINOLOGÍA	51	47		825	813	1,01
MEDICINA INTERNA AGC	160	121		913	853	1,07
NEUROLOGÍA	126	119		1352	1349	1,00
NEUMOLOGÍA	168	137		918	877	1,05
s-total	1109	966		7581	7305	1,04
NEFROLOGÍA AGC	15	9		295	284	1,04
PEDIATRÍA	12	8		335	346	0,97
CENTRO SALUD MENTAL AGC	25	6		1467	1473	1,00
HEMATOLOGÍA	7	3		1037	958	1,08
DERMATOLOGÍA	235	195		3234	3151	1,03
REHABILITACIÓN	116	100		1743	1729	1,01
UNIDAD DEL DOLOR	85	80		376	313	1,20
TOTAL	5354	4890		30713	28581	1,07

REPROGRAM.CEX PRIMERAS	año actual	año anterior	previsto	año actual	año anterior	previsto
TRAUMATOLOGÍA	4,71	20,41	<7%	19,70	18,37	<7%
CIRUGÍA GENERAL	13,77	13,28	<7%	17,80	13,10	<7%
GINECOLOGÍA	14,38	26,67	<7%	17,99	23,12	<7%
UROLOGÍA	15,75	19,50	<7%	15,39	15,23	<7%
O.R.L.	4,89	9,72	<7%	10,81	12,77	<7%
OFTALMOLOGÍA	25,17	5,78	<7%	12,90	10,17	<7%
CARDIOLOGÍA	36,97	31,19	<7%	37,42	39,85	<7%
DIGESTIVO	26,20	29,13	<7%	21,28	28,77	<7%
ENDOCRINOLOGÍA	9,68	14,02	<7%	8,73	11,86	<7%
MEDICINA INTERNA	17,92	27,66	<7%	23,09	23,25	<7%
NEFROLOGÍA	12,50	6,00	<7%	5,85	3,27	<7%
NEUROLOGÍA	11,43	27,27	<7%	13,07	26,99	<7%
NEUMOLOGÍA	45,69	23,26	<7%	20,33	11,88	<7%
PLANIFICACIÓN FAMILIAR	0,00	0,00	<7%	0,00	0,00	<7%
PEDIATRÍA	8,89	45,45	<7%	15,09	18,41	<7%
CENTRO SALUD MENTAL	12,55	5,98	<7%	10,12	7,88	<7%
HEMATOLOGÍA	10,71	14,71	<7%	10,18	15,43	<7%
DERMATOLOGÍA	7,02	5,98	<7%	7,07	7,14	<7%
REHABILITACIÓN	4,22	6,29	<7%	10,47	4,07	<7%
UNIDAD DEL DOLOR	21,57	12,77	<7%	23,46	12,53	<7%
TOTAL	15,33	16,80	<15%	16,08	16,64	15,00

SEPTIEMBRE, 2015

INTERCONSULTAS HOSPITALIZACION	Mes			Acumulado		
	año actual	año anterior	previsto	año actual	año anterior	previsto
TRAUMATOLOGÍA	6	5	6	68	87	67
CIRUGÍA GENERAL AGC	18	10	10	144	162	112
GINECOLOGÍA	4	6	3	44	46	37
UROLOGÍA	10	14	7	96	88	79
O.R.L.	2	6	12	71	75	82
OFTALMOLOGÍA	7	3	13	44	54	141
s-total	47	44	51	467	512	518
CARDIOLOGÍA	10	15	13	133	174	135
DIGESTIVO	10	13	7	83	97	58
ENDOCRINOLOGÍA	12	12	15	155	155	149
MEDICINA INTERNA AGC	27	17	19	238	224	175
NEUROLOGÍA	16	14	10	136	129	97
NEUMOLOGÍA	13	11	8	108	106	86
s-total	88	82	72	853	885	700
NEFROLOGÍA AGC	11	8	9	76	94	83
MEDICINA INTENSIVA	8	6	6	54	51	60
UDAD. CUIDADOS PALIATIVOS	1	0	9	18	29	69
PSIQUIATRÍA AGC	7	11	6	84	96	84
HEMATOLOGÍA	51	36	30	453	444	296
DERMATOLOGÍA	11	5	11	80	85	74
REHABILITACIÓN	8	14	12	133	146	118
UNIDAD DEL DOLOR	79	62	51	634	604	457
TOTAL	311	268	257	2852	2946	2459

IND. C.GESTIÓN 2014-2015	Dif. LEQ 2015-2014	Dif. CMA 2015-2014	Dif. LECEX 2015-2014	% Altas en CEX. FAC		
TRAUMATOLOGÍA	22,78	17,31	-3,50	0,06		
CIRUGÍA GENERAL AGC	-15,97	-52,78	0,00	40,99		
GINECOLOGÍA	134,09	-23,46	-15,87	0,00		
UROLOGÍA	9,26	12,90	-5,16	11,58		
O.R.L.	-29,63	38,10	54,93	0,00		
OFTALMOLOGÍA	-0,45	3,27	136,55	12,50		
s-total	9,90	3,14	22,88	9,97		
CARDIOLOGÍA	-	-	11,48	0,00		
DIGESTIVO	-	-	-34,86	24,81		
ENDOCRINOLOGÍA	-	-	4,44	43,30		
MEDICINA INTERNA AGC	-	-	-19,87	25,09		
NEUROLOGÍA	-	-	20,20	4,89		
NEUMOLOGÍA	-	-	4,58	0,80		
s-total	-	-	-9,38	15,35		
NEFROLOGÍA AGC	-	-	800,00	55,63		
OBSTETRICIA	-	-	-	0,00		
PLANIFICACIÓN FAMILIAR	-	-	-	0,00		
PEDIATRÍA	-	-	-82,22	52,60		
CENTRO SALUD MENTAL AGC	-	-	-14,29	30,41		
HEMATOLOGÍA	-	-	200,00	0,94		
DERMATOLOGÍA	-	-	-16,67	45,73		
REHABILITACIÓN	-	-	58,73	0,93		
UNIDAD DEL DOLOR	-	-	29,03	22,95		
TOTAL	-	-	12,52	16,18		

SERVICIO: TRAUMATOLOGÍA
MES: SEPTIEMBRE, 2015

HOSPITALIZACIÓN	Mes			Acumulado		
	año actual	año anterior	previsto	año actual	año anterior	previsto
I. PROGRAMADOS	45	38	39	440	427	404
I. URGENTES	29	39	34	242	289	259
TOTAL INGRESOS	74	77	73	682	716	663
TRASLADOS	0	3	0	15	14	12
INGRESOS * SERVICIOS	74	80	73	697	730	675
ALTAS	66	70	73	680	708	663
REINGRESOS <31 DIAS	2	6	0	34	30	0
% REINGRESOS <31DIAS	3,03	8,57	0,00	5,00	4,24	0,00
ESTANCIAS	468	619	511	4.821	5.840	4.725
ESTANCIA MEDIA	6,32	7,74	7,00	6,92	8,00	7,00

URGENCIAS						
URG. ATENDIDAS	143	146	149	1.161	1.292	1.348
URG. INGRESADAS	29	37	29	237	279	231
% INGRESADAS/ATENDIDAS	20,28	25,34	19,46	20,41	21,59	17,14
% READM.en <72 HORAS	4,90	3,40	-	5,59	4,95	-

ACTIVIDAD QUIRÚRGICA						
I.Q. Progr. con ingreso	67	54	48	572	555	498
I.Q. Progr. Ambulatorias	30	26	38	305	260	355
total I.Q. Programadas	97	80	86	877	815	853
I.Q. Urg. con ingreso	2	8	6	60	66	50
I.Q. Urg. Ambulatorias	0	0	0	2	0	2
RDTº. de QUIRÓFANO MAÑANAS	58,57	67,69	76,00	70,43	71,59	76,00
RDTº. de QUIRÓFANO TARDES	61,00	76,77	76,00	59,12	61,59	76,00
RDTº. de QUIRÓFANO M+T	58,80	68,51	76,00	69,26	70,54	76,00
% I.Q. SUSPENDIDAS	2,02	3,61	<3,7%	4,47	3,32	<3,7%
E.M. PREOPEATORIA	1,85	3,89	P:0,7- Urg:3,8	2,33	3,07	P:0,7- Urg:3,8

OTRA ACTIVIDAD QUIRÚRGICA						
P.Q. FUERA QUIROFANO EN QUI.06	4	5	5	42	34	45
Total O.A.Q	4	5	5	42	34	45

L.E. QUIRÚRGICA TOTAL						
PACIENTES				795	767	
ÍNDICE ENTRADAS/SALIDAS	0,78	0,63		0,97	1,01	1

L.E. QUIRÚRGICA ESTRUCTURAL						
PACIENTES				609	496	
DEMORA MEDIA				89,26	91,25	60
TRAMOS L.E. ESTRUCTURAL	0-90 días	91-180 días	181-365 días	>365 días	TOTAL	
	277	332	0	0	609	

CONSULTAS EXTERNAS						
PRIMERAS	396	218	492	3.245	3.281	4.175
SUCESIVAS	1.124	978	1.039	11.619	10.949	9.956
R/ SUCESIVAS/PRIMERAS	2,84	4,49	2,11	3,58	3,34	2,38
% PRIMERAS DE ALTA RESOLUCIÓN	0,76	0,00	>10%	2,34	0,09	10,00
REPROGRAMACIONES CEX PRIMERAS	4,71	20,41	<7,00%	19,70	18,37	7,00

L.E. TOTAL						
PACIENTES				1583	1619	
L.E. ESTRUCTURAL				1516	1571	
DEMORA MEDIA				95,62	63,82	30
IND. ENTR/SAL L.E. ESTRUCT.	entradas	salidas	% Entr./Sal			
	3897	3245	1,20			

YESOS PROGRAMADOS	ND	ND	ND	ND	ND	ND
ÉXITUS	3	1	0	18	9	0
INTERCONSULTAS HOSPITALIZACIÓN	6	5	6	68	87	67

AGC: CIRUGÍA GENERAL y D.
MES: SEPTIEMBRE, 2015

HOSPITALIZACIÓN	Mes			Acumulado		
	año actual	año anterior	previsto	año actual	año anterior	previsto
I. PROGRAMADOS	62	52	57	577	550	489
I. URGENTES	33	46	40	359	346	372
TOTAL INGRESOS	95	98	97	936	896	861
TRASLADOS	9	5	5	75	82	65
INGRESOS * SERVICIOS	104	103	102	1.011	978	926
ALTAS	99	89	97	941	895	861
REINGRESOS <31 DIAS	8	16	0	117	108	0
% REINGRESOS <31DIAS	8,08	17,98	0,00	12,43	12,07	0,00
ESTANCIAS	623	775	694	7.150	6.897	6.297
ESTANCIA MEDIA	5,99	7,52	6,80	7,07	7,05	6,80

URGENCIAS						
URG. ATENDIDAS	46	58	54	503	514	520
URG. INGRESADAS	32	46	36	354	341	340
% INGRESADAS/ATENDIDAS	69,57	79,31	66,67	70,38	66,34	65,38
% READM.en <72 HORAS	4,17	12,07	-	8,55	12,09	-

ACTIVIDAD QUIRÚRGICA						
I.Q. Progr. con ingreso	64	48	50	586	541	457
I.Q. Progr. Ambulatorias	3	7	11	34	72	126
total I.Q. Programadas	67	55	61	620	613	583
I.Q. Urg. con ingreso	13	14	13	148	129	134
I.Q. Urg. Ambulatorias	1	0	1	1	0	8
RDTº. de QUIRÓFANO MAÑANAS	77,87	71,58	76,00	74,31	76,90	76,00
RDTº. de QUIRÓFANO TARDES	40,08	45,42	76,00	49,94	58,89	76,00
RDTº. de QUIRÓFANO M+T	73,10	67,75	76,00	71,89	75,23	76,00
% I.Q. SUSPENDIDAS	8,22	3,51	<3,7%	5,63	5,11	<3,7%
E.M. PREOPERATORIA	2,20	1,71	P:0,7- Urg:3,8	2,00	1,89	P:0,7- Urg:3,8

OTRA ACTIVIDAD QUIRÚRGICA						
P.Q. FUERA QUIROFANO EN QUI.06	17	6	15	280	241	294
Total O.A.Q.	17	6	15	280	241	294

L.E. QUIRÚRGICA TOTAL						
PACIENTES				262	329	
ÍNDICE ENTRADAS/SALIDAS	0,64	1,42		0,93	1,03	1

L.E. QUIRÚRGICA ESTRUCTURAL						
PACIENTES				200	238	
DEMORA MEDIA				75,24	68,53	60
TRAMOS L.E. ESTRUCTURAL	0-90 días	91-180 días	181-365 días	>365 días	TOTAL	
	120	80	0	0	200	

CONSULTAS EXTERNAS						
PRIMERAS	219	210	173	1.786	1.959	1.817
SUCESIVAS	298	393	384	4.067	4.159	4.441
R/ SUCESIVAS/PRIMERAS	1,36	1,87	2,22	2,28	2,12	2,44
% PRIMERAS DE ALTA RESOLUCIÓN	2,28	6,67	>10%	4,59	2,60	10,00
REPROGRAMACIONES CEX PRIMERAS	13,77	13,28	<7,00%	17,80	13,1	7,00

L.E. TOTAL						
PACIENTES				200	206	
L.E. ESTRUCTURAL						
PACIENTES				179	179	
DEMORA MEDIA				48,41	23,66	30

IND. ENTR/SAL L.E. ESTRUCT.	entradas	salidas	% Entr./Sal
	1882	1786	1,05

AGC: CIRUGÍA GENERAL y D.
MES: SEPTIEMBRE, 2015

ENDOSCOPIAS						
COLONOSCOPIAS	26	29	20	241	250	223
LISTA ESP.COLONOSCOPIAS						
PACIENTES				72	87	
DEMORA MEDIA				16,75	64,09	30
ÉXITOS	4	0	0	20	15	0
INTERCONSULTAS HOSPITALIZACION	18	10	10	144	162	112

SERVICIO GINECOLOGIA
MES: SEPTIEMBRE, 2015

HOSPITALIZACIÓN	Mes			Acumulado		
	año actual	año anterior	previsto	año actual	año anterior	previsto
I. PROGRAMADOS	12	9	9	88	100	96
I. URGENTES	9	6	13	72	71	115
TOTAL INGRESOS	21	15	22	160	171	211
TRASLADOS	0	0	1	5	20	9
INGRESOS + SERVICIOS	21	15	23	165	191	220
ALTAS	22	13	22	159	167	211
REINGRESOS <31 DIAS	2	1	0	15	16	0
% REINGRESOS <31DIAS	9,09	7,69	0,00	9,43	9,58	0,00
ESTANCIAS	108	53	85	734	775	814
ESTANCIA MEDIA	5,14	3,53	3,70	4,45	4,06	3,70

URGENCIAS						
URG. ATENDIDAS	72	67	79	668	598	663
URG. INGRESADAS	6	6	11	68	69	106
% INGRESADAS/ATENDIDAS	8,33	8,96	13,92	10,18	11,54	15,99
% READM.en <72 HORAS	9,72	10,45	-	8,53	7,86	-

ACTIVIDAD QUIRÚRGICA						
I.Q. Progr. con ingreso	13	8	8	87	84	80
I.Q. Progr. Ambulatorias	3	9	8	62	81	110
total I.Q. Programadas	16	17	16	149	165	190
I.Q. Urg. con ingreso	16	6	13	99	98	117
I.Q. Urg. Ambulatorias	1	0	0	1	2	5
RDTº. de Quirófano Mañana	68,07	75,08	76,00	80,00	76,39	76,00
RDTº. de Quirófano Tarde	0,00	0,00	76,00	0,00	0,00	76,00
RDTº. de Quirófano M+T	68,07	75,08	76,00	80,00	76,39	76,00
% I.Q. suspendidas	5,88	0,00	<3,7%	6,88	4,07	<3,7%
E.M. Preoperatoria	0,92	1,00	P:0,7- Urg:3,8	2,06	1,14	P:0,7- Urg:3,8

OTRA ACTIVIDAD QUIRÚRGICA						
P.Q. Fuera Quirófano en Qui.06	16	23	11	116	130	158
Total O.A.Q.	16	23	11	116	130	158

L.E. QUIRÚRGICA TOTAL						
PACIENTES				128	75	
Índice Entradas/Salidas	0,92	0,69		1,26	0,88	1

L.E. QUIRÚRGICA ESTRUCTURAL						
PACIENTES				103	44	
DEMORA MEDIA				62,37	47,27	60
TRAMOS L.E. ESTRUCTURAL	0-90 días	91-180 días	181-365 días	>365 días	TOTAL	
	73	30	0	0	103	

CONSULTAS EXTERNAS						
PRIMERAS	106	134	144	1.104	1.134	1.380
SUCESIVAS	421	461	452	4.351	4.154	4.500
R/ SUCESIVAS/PRIMERAS	3,97	3,44	3,14	3,94	3,66	3,26
% PRIMERAS DE ALTA RESOLUCIÓN	0,94	0,00	>10%	0,18	0,00	10,00
REPROGRAMACIONES CEX PRIMERAS	14,38	26,67	<7,00%	17,99	23,12	7,00
CONSULTA DE CRIBADO	10	103	44	934	1.025	443

L.E. TOTAL						
PACIENTES				230	282	
L.E. ESTRUCTURAL				175	208	
DEMORA MEDIA				26,56	34,90	30

IND. ENTR/SAL L.E. ESTRUCT.	entradas	salidas	% Entr./Sal
	1571	1413	1,11



OTRAS ACTIVIDADES

ECOGRAFÍAS GINECOLOGICAS	255	165	325	2.018	2135	3031
--------------------------	-----	-----	-----	-------	------	------

LISTAS DE ESPERA

ECOGRAFÍAS GINECOLOGICAS

PACIENTES				544	414	
DEMORA MEDIA				0,00	0,00	25

ÉXITUS	0	0	0	0	0	0
--------	---	---	---	---	---	---

INTERCONSULTAS HOSPITALIZACION	4	6	3	44	46	37
--------------------------------	---	---	---	----	----	----

SERVICIO OBSTETRICIA
MES: SEPTIEMBRE, 2015

HOSPITALIZACIÓN	Mes			Acumulado		
	año actual	año anterior	previsto	año actual	año anterior	previsto
I. PROGRAMADOS	3	2	2	26	26	20
I. URGENTES	41	32	43	313	322	362
TOTAL INGRESOS	44	34	45	339	348	382
TRASLADOS	0	1	1	6	11	11
INGRESOS * SERVICIOS	44	35	46	345	359	393
ALTAS	47	35	45	342	347	382
REINGRESOS <31 DIAS	1	2	0	11	26	0
% REINGRESOS <31DIAS	2,13	5,71	0,00	3,22	7,49	0,00
ESTANCIAS	133	90	127	992	1002	1081
ESTANCIA MEDIA	3,02	2,57	2,75	2,88	2,79	2,75

URGENCIAS						
URG. ATENDIDAS	65	56	76	521	528	649
URG. INGRESADAS	37	29	44	286	299	362
% INGRESADAS/ATENDIDAS	56,92	51,79	57,89	54,89	56,63	55,78
% READM.en <72 HORAS	9,23	12,28	-	15,36	12,29	-

PARTOS Y CESÁREAS						
DESCONOCIDO	0	0	0	0	0	0
PARTOS	30	26	36	225	230	290
CESÁREAS	9	4	5	75	62	52
total	39	30	41	300	292	342
PARTOS CON EPIDURAL	24	17	15	156	148	124
ÍNDICE DE CESÁREAS	23,08	13,33	<17%	25,00	21,23	17,00
%PARTOS CON EPIDURAL	80,00	65,38	<58%	69,33	64,35	58,00

CONSULTAS EXTERNAS						
OBSTETRICIA						
PRIMERAS	36	29	39	309	286	373
SUCESIVAS	107	87	148	913	929	1475
R/ SUCESIVAS/PRIMERAS	2,97	3,00	3,79	2,95	3,25	3,95
% PRIMERAS DE ALTA RESOLUCIÓN	0,00	0,00	>10%	0,00	0,00	10,00
PLANIFICACIÓN FAMILIAR						
PRIMERAS	13	25	29	198	246	288
SUCESIVAS	51	122	115	1.081	1.138	1.041
R/ SUCESIVAS/PRIMERAS	3,92	4,88	3,97	5,46	4,63	3,61

OTRAS ACTIVIDADES						
ECOGRAFÍAS OBSTÉTRICAS	132	91	126	1.123	899	1142
LISTAS DE ESPERA						
ECOGRAFÍAS OBSTÉTRICAS						
PACIENTES				216	158	
DEMORA MEDIA				0,00	0,00	25

SERVICIO OBSTETRICIA
MES: SEPTIEMBRE, 2015

INDICADORES PARTO Y LACTANCIA (EN PORCENTAJES)

previsto

EAPN I 14:	porcentaje de lactancia materna al alta.	60%
EAPN I 01:	porcentaje de partos vaginales atendidos exclusivamente por matronas	
EAPN I 01.1:	partos eutócicos atendidos exclusivamente por matrona	
EAPN I 02:	partos vaginales con aplic. Oxitocina artificial en la fase de dilatación	
EAPN I 02.1:	partos inicio espontáneo con aplic. Oxitocina artificial en la fase de dilatación	
EAPN I 03:	anestesia locoregional en partos vaginales	
EAPN I 04:	episiotomía en partos eutócicos	20%
EAPN I 04.1:	episiotomía en partos vaginales	

	EAPN I 14	EAPN I 01	EAPN I 01.1:	EAPN I 02	EAPN I 02.1:	EAPN I 03	EAPN I 04	EAPN I 04.1:
Enero	62,16	77,78	91,30	48,15	45,83	55,56	39,13	44,44
Febrero	81,25	63,16	80,00	57,89	50,00	63,16	26,67	26,32
Marzo	83,87	54,17	68,42	29,17	30,43	62,50	26,32	33,33
Abril	82,61	60,00	75,00	35,00	44,44	65,00	31,25	35,00
Mayo	65,85	51,85	66,67	44,44	40,91	62,96	38,10	40,74
Junio	69,57	42,86	64,29	71,43	71,43	90,48	42,86	52,38
Julio	76,67	45,00	60,00	35,00	45,00	70,00	33,33	30,00
Agosto	76,09	57,14	68,97	51,43	37,93	77,14	34,48	37,14
Septiembre	69,23	43,33	68,42	63,33	64,00	80,00	31,58	46,67
Octubre								
Noviembre								
Diciembre								
Acum	73,51	55,16	71,93	48,88	46,60	69,96	33,92	39,07

EAPN I 05:	desgarro perineal grado III o IV	
EAPN I 05.1:	partos vaginales con episiotomía y desgarro perineal grado III o IV	
EAPN I 05.2:	partos vaginales sin episiotomía y desgarro perineal grado III o IV	
EAPN I 06:	pinzamiento tardío del cordón umbilical	
EAPN I 06.1:	pinzamiento tardío del cordón umbilical ≥ 1 minuto	
EAPN I 07:	partos vaginales instrumentales	20%
EAPN I 07.1:	partos vaginales con ventosa	
EAPN I 07.2:	partos vaginales con forceps	

	EAPN I 05	EAPN I 05.1:	EAPN I 05.2:	EAPN I 06	EAPN I 06.1:	EAPN I 07	EAPN I 07.1:	EAPN I 07.2:
Enero	0,00	0,00	0,00	18,52	25,93	14,81	14,81	0,00
Febrero	0,00	0,00	0,00	10,53	10,53	21,05	21,05	0,00
Marzo	4,17	0,00	6,25	16,67	33,33	20,83	8,33	12,50
Abril	5,00	14,29	0,00	5,00	15,00	20,00	20,00	0,00
Mayo	3,70	9,09	0,00	22,22	25,93	22,22	22,22	0,00
Junio	0,00	0,00	0,00	42,86	61,90	33,33	28,57	4,76
Julio	5,00	16,67	0,00	30,00	35,00	25,00	25,00	0,00
Agosto	2,86	7,69	0,00	28,57	31,43	17,14	14,29	2,86
Septiembre	0,00	0,00	0,00	20,00	20,00	36,67	33,33	3,33
Octubre								
Noviembre								
Diciembre								
Acum	2,24	4,60	0,75	21,97	28,70	23,32	20,63	2,69

SEPTIEMBRE, 2015

EAPN I 7.3:	partos vaginales con espátulas	
EAPN I 08:	partos con cesarea	17%
EAPN I 08.1:	partos con cesarea electiva	
EAPN I 08.2:	partos con cesarea no electiva	
EAPN I 09:	partos vaginales tras cesarea previa	
EAPN I 10:	inducción al parto	20%
EAPN I 10.1:	inducción al parto por causa clinica: patologia materna y /o fetal	
EAPN I 10.2:	inducción al parto por gestación prolongada	

	EAPN I 07.3:	EAPN I 08	EAPN I 08.1:	EAPN I 08.2:	EAPN I 09	EAPN I 10	EAPN I 10.1:	EAPN I 10.2:
Enero	0,00	27,03	2,70	24,32	33,33	29,73	8,11	7,41
Febrero	0,00	38,71	6,45	32,26	66,67	32,26	9,68	5,26
Marzo	0,00	22,58	9,68	12,90	0,00	16,13	3,23	4,17
Abril	0,00	13,04	0,00	13,04	50,00	21,74	4,35	0,00
Mayo	0,00	32,50	2,50	30,00	25,00	32,50	5,00	3,70
Junio	0,00	8,70	0,00	8,70	100,00	34,78	0,00	9,52
Julio	0,00	33,33	16,67	16,67	0,00	16,67	3,33	5,00
Agosto	0,00	20,00	2,22	17,78	66,67	24,44	2,22	5,71
Septiembre	0,00	23,08	0,00	23,08	33,33	28,21	2,56	10,00
Octubre								
Noviembre								
Diciembre								
Acum	0,00	25,08	4,35	20,74	47,37	26,42	4,35	5,83

EAPN I 10.3:	inducción al parto por rotura prematura de membrana (rpm)	
EAPN I 10.4:	inducción al parto por causa no especificas (otras)	
EAPN I 11:	contacto piel con piel en paritorio	50%
EAPN I 13:	inicio precoz de lactancia materna en el paritorio (primeras 2 horas)	
EAPN I 13.1:	inicio precoz de lactancia materna en el paritorio (primeras 2 horas) en partos vaginales	
EAPN I 14.1:	complementación de lactancia materna en el hospital	
EAPN I 15:	planes de parto y nacimiento	30%

	EAPN I 10.3:	EAPN I 10.4:	EAPN I 11	EAPN I 12	EAPN I 13	EAPN I 13.1:	EAPN I 14.1:	EAPN I 15:
Enero	10,81	5,41	62,16	0,00	32,43	44,44	16,22	43,24
Febrero	9,68	6,45	56,25	0,00	43,75	73,68	18,75	41,94
Marzo	3,23	6,45	51,61	0,00	48,39	62,50	22,58	58,06
Abril	0,00	17,39	73,91	0,00	65,22	75,00	43,48	52,17
Mayo	17,50	7,50	43,90	0,00	43,90	62,96	14,63	40,00
Junio	17,39	8,70	60,87	0,00	65,22	71,43	4,35	39,13
Julio	6,67	3,33	60,00	0,00	50,00	75,00	10,00	20,00
Agosto	6,67	11,11	63,04	0,00	58,70	77,14	13,04	48,89
Septiembre	10,26	7,69	64,10	0,00	56,41	70,00	12,82	87,18
Octubre								
Noviembre								
Diciembre								
Acum	9,36	8,03	58,94	0,00	50,66	67,71	16,56	48,83

SERVICIO UROLOGIA
MES: SEPTIEMBRE, 2015

HOSPITALIZACIÓN	Mes			Acumulado		
	año actual	año anterior	previsto	año actual	año anterior	previsto
I. PROGRAMADOS	25	20	24	225	221	234
I. URGENTES	16	15	16	149	105	140
TOTAL INGRESOS	41	35	40	374	326	374
TRASLADOS	1	3	6	25	22	38
INGRESOS * SERVICIOS	42	38	46	399	348	412
ALTAS	35	29	40	371	324	374
REINGRESOS <31 DIAS	5	4	0	47	36	0
% REINGRESOS <31DIAS	14,29	13,79	0,00	12,67	11,11	0,00
ESTANCIAS	219	186	299	2124	1979	2678
ESTANCIA MEDIA	5,21	4,89	6,50	5,32	5,69	6,50

URGENCIAS						
URG. ATENDIDAS	27	28	33	234	218	294
URG. INGRESADAS	15	15	16	142	103	137
% INGRESADAS/ATENDIDAS	55,56	53,57	48,48	60,68	47,25	46,60
% READM.en <72 HORAS	19,23	18,52	-	23,40	23,50	-

ACTIVIDAD QUIRÚRGICA						
I.Q. PROGR. CON INGRESO	31	14	30	249	226	277
I.Q. PROGR. AMBULATORIAS	11	7	15	105	93	135
total I.Q. Programadas	42	21	45	354	319	412
I.Q. URG. CON INGRESO	4	3	4	38	32	37
I.Q. URG. AMBULATORIAS	0	0	0	2	3	5
RDTº. DE QUIRÓFANO MAÑANAS	71,61	71,99	76,00	78,34	74,82	76,00
RDTº. DE QUIRÓFANO TARDES	31,67	0,00	76,00	36,95	47,77	76,00
RDTº. DE QUIRÓFANO M+T	69,49	71,99	76,00	76,79	72,86	76,00
% I.Q. SUSPENDIDAS	6,67	0,00	<3,7%	6,84	4,78	<3,7%
E.M. PREOPERATORIA	2,32	1,57	P:0,7- Urg:3,8	1,84	1,60	P:0,7- Urg:3,8

OTRA ACTIVIDAD QUIRÚRGICA						
P.Q. FUERA QUIROFANO EN QUI.06	8	15	5	109	134	44
L.E. QUIRÚRGICA TOTAL						
PACIENTES				165	152	
ÍNDICE ENTRADAS/SALIDAS	0,88	1,63		1,01	1,07	1,00

L.E. QUIRÚRGICA ESTRUCTURAL						
PACIENTES				118	108	
DEMORA MEDIA				68,14	50,18	60
TRAMOS L.E. ESTRUCTURAL	0-90 días	91-180 días	181-365 días	>365 días	TOTAL	
	77	41	0	0	118	

CONSULTAS EXTERNAS						
PRIMERAS	104	112	130	1.390	1.396	1.597
SUCESIVAS	355	395	314	3.648	3.572	3.381
R/ SUCESIVAS/PRIMERAS	3,41	3,53	2,42	2,62	2,56	2,12
% PRIMERAS DE ALTA RESOLUCIÓN	0,00	0,00	>10%	0,00	0,00	10,00
REPROGRAMACIONES CEX PRIMERAS	15,75	19,50	<7,00%	15,39	15,23	7,00

L.E. TOTAL						
PACIENTES				311	338	

L.E. ESTRUCTURAL						
PACIENTES				294	310	
DEMORA MEDIA				32,82	36,78	30

IND. ENTR/SAL L.E. ESTRUCT.	entradas	salidas	% Entr./Sal
	1493	1391	1,07

ÉXITUS	1	1	0	9	6	0
INTERCONSULTAS HOSPITALIZACION	10	14	7	96	88	79

SERVICIO **O.R.L.**
MES: **SEPTIEMBRE, 2015**

HOSPITALIZACIÓN	Mes			Acumulado		
	año actual	año anterior	previsto	año actual	año anterior	previsto
I. PROGRAMADOS	3	3	8	47	53	79
I. URGENTES	4	3	3	49	52	44
TOTAL INGRESOS	7	6	11	96	105	123
TRASLADOS	0	0	0	0	3	2
INGRESOS * SERVICIOS	7	6	11	96	108	125
ALTAS	6	5	11	95	101	123
REINGRESOS <31 DIAS	1	1	0	8	9	0
% REINGRESOS <31DIAS	16,67	20,00	0,00	8,42	8,91	0,00
ESTANCIAS	17	46	39	336	644	438
ESTANCIA MEDIA	2,43	7,67	3,50	3,50	5,96	3,50

URGENCIAS						
URG. ATENDIDAS	41	34	33	351	362	358
URG. INGRESADAS	3	3	4	46	48	46
% INGRESADAS/ATENDIDAS	7,32	8,82	12,12	13,11	13,26	12,85
% READM.en <72 HORAS	16,67	11,76	-	12,50	13,77	-

ACTIVIDAD QUIRÚRGICA						
I.Q. Progr. con ingreso	3	5	9	46	55	87
I.Q. Progr. Ambulatorias	5	3	3	58	42	23
total I.Q. Programadas	8	8	12	104	97	110
I.Q. Urg. con ingreso	0	0	1	5	3	9
I.Q. Urg. Ambulatorias	0	0	0	0	0	0
RDTº. de quirófano Mañanas	88,79	69,90	76,00	68,15	64,62	76,00
RDTº. de quirófano Tarde	0,00	0,00	76,00	0,00	0,00	76,00
RDTº. de quirófano M+T	88,79	69,90	76,00	68,15	64,62	76,00
% I.Q. suspendidas	0,00	11,11	<3,7%	6,31	4,90	<3,7%
E.M. Preoperatoria	0,00	0,40	P:0,7- Urg:3,8	0,02	0,80	P:0,7- Urg:3,8

OTRA ACTIVIDAD QUIRÚRGICA						
P.Q. Fuera Quirofano en Qui.06	0	0	0	0	0	0

L.E. QUIRÚRGICA TOTAL						
PACIENTES				37	45	
ÍNDICE ENTRADAS/SALIDAS	0,70	1,08		0,99	1,04	<1

L.E. QUIRÚRGICA ESTRUCTURAL						
PACIENTES				19	27	
DEMORA MEDIA				63,47	46,85	60,00
TRAMOS L.E. ESTRUCTURAL	0-90 días	91-180 días	181-365 días	>365 días	TOTAL	
	13	6	0	0	19	

CONSULTAS EXTERNAS						
PRIMERAS	169	216	251	2.426	2.530	2.460
SUCESIVAS	127	250	245	2.302	2.699	2.630
R/ SUCESIVAS/PRIMERAS	0,75	1,16	0,98	0,95	1,07	1,07
% PRIMERAS DE ALTA RESOLUCIÓN	32,54	31,48	>10%	28,28	23,36	10,00
REPROGRAMACIONES CEX PRIMERAS	4,89	9,72	<7,00%	10,81	12,77	7,00

L.E. TOTAL						
PACIENTES				129	104	

L.E. ESTRUCTURAL						
PACIENTES				110	71	
DEMORA MEDIA				6,80	4,34	30

IND. ENTR/SAL L.E. ESTRUCT.	entradas	salidas	% Entr./Sal
	2383	2428	0,98

OTRAS ACTIVIDADES						
AUDIOMETRÍAS	93	104	136	1.405	1344	1419
ENDOSCOPIAS	70	65	58	849	835	599
BIOPSIAS	6	3	4	56	48	52
PRUEBAS DE ALERGIA	10	45	10	45	10	92
ÉXITUS	0	1	0	0	3	0
INTERCONSULTAS HOSPITALIZACION	2	6	12	71	75	82

SERVICIO OFTALMOLOGIA
MES: SEPTIEMBRE, 2015

HOSPITALIZACIÓN	Mes			Acumulado		
	año actual	año anterior	previsto	año actual	año anterior	previsto
I. PROGRAMADOS	0	4	4	27	33	34
I. URGENTES	0	0	0	2	0	0
TOTAL INGRESOS	0	4	4	29	33	34
TRASLADOS	0	0	0	0	0	0
INGRESOS * SERVICIOS	0	4	4	29	33	34
ALTAS	0	4	4	29	33	34
REINGRESOS <31 DIAS	0	0	0	0	1	0
% REINGRESOS <31DIAS	#¡DIV/0!	0	0,00	0,00	3,03	0
ESTANCIAS	0	8	7	65	65	60
ESTANCIA MEDIA	#¡DIV/0!	2,00	1,75	2,24	1,97	1,75

URGENCIAS						
URG. ATENDIDAS	71	86	71	702	699	713
URG. INGRESADAS	0	0	0	2	0	0
% INGRESADAS/ATENDIDAS	0,00	0,00	0,00	0,28	0,00	0,00
% READM.en <72 HORAS	8,45	6,98	-	7,12	5,72	-

ACTIVIDAD QUIRÚRGICA						
I.Q. PROGR. CON INGRESO	0	4	4	26	32	34
I.Q. PROGR. AMBULATORIAS	59	67	92	978	947	1123
total I.Q. Programadas	59	71	96	1.004	979	1157
I.Q. URG. CON INGRESO	0	0	0	2	0	0
I.Q. URG. AMBULATORIAS	0	1	1	1	4	6
RDTº. DE QUIRÓFANO MAÑANAS	59,57	75,70	76,00	64,34	61,62	76,00
RDTº. DE QUIRÓFANO TARDES	0,00	0,00	76,00	0,00	0,00	76,00
RDTº. DE QUIRÓFANO M+T	59,57	75,70	76,00	64,34	61,62	76,00
% I.Q. SUSPENDIDAS	4,84	2,74	<3,7%	4,56	4,95	<3,7%
E.M. PREOPERATORIA	0,00	1,00	P:0,7- Urg:3,8	1,04	1,00	P:0,7- Urg:3,8
TRASPLANTE DE CÓRNEA	0	0	1	3	3	9
L.E. QUIRÚRGICA TOTAL						
PACIENTES				576	617	
ÍNDICE ENTRADAS/SALIDAS	1,85	0,88		1,04	0,91	1

L.E. QUIRÚRGICA ESTRUCTURAL

PACIENTES				439	441	
DEMORA MEDIA				81,32	81,52	60
TRAMOS L.E. ESTRUCTURAL	0-90 días	91-180 días	181-365 días	>365 días	TOTAL	
	228	211	0	0	439	

CONSULTAS EXTERNAS

PRIMERAS	399	361	451	3.807	4.424	5.032
SUCESIVAS	321	366	454	4.595	5.070	6.501
R/ SUCESIVAS/PRIMERAS	0,80	1,01	1,01	1,21	1,15	1,29
% PRIMERAS DE ALTA RESOLUCIÓN	0,00	0,00	>10%	0,03	0,02	10,00
REPROGRAMACIONES CEX PRIMERAS	25,17	5,78	<7,00%	12,90	10,17	7,00

L.E. TOTAL

PACIENTES				1.297	573	
-----------	--	--	--	--------------	-----	--

L.E. ESTRUCTURAL

PACIENTES				1.249	528	
DEMORA MEDIA				71,74	26,24	30

IND. ENTR/SAL L.E. ESTRUCT.

	entradas	salidas	% Entr./Sal
	3419	2759	1,24

LÁSER	7	5	2	78	58	88
RETINOGRAFÍA	98	0	1	1141	0	4
YAG	45	14	4	265	219	309
ANGIOFLUORESCENOGRAFÍA	8	5	8	66	50	149
CAMPIMETRIA	37	10	67	514	462	599



LISTAS DE ESPERA

LÁSER

YAG

ANGIOF.

CAMPIMET.

PACIENTES
DEMORA MEDIA
PACIENTES
DEMORA MEDIA
PACIENTES
DEMORA MEDIA
PACIENTES
DEMORA MEDIA

36	23	
0,00	0,00	
141	115	
0,00	0,00	
3,00	8	
20,33	6,00	
565	537	
28,40	0,00	

INTERCONSULTAS HOSPITALIZACION	7	3	13	44	54	141
--------------------------------	---	---	----	----	----	-----

AGC: MEDICINA INTERNA
MES: SEPTIEMBRE, 2015

HOSPITALIZACIÓN	Mes			Acumulado		
	año actual	año anterior	previsto	año actual	año anterior	previsto
I. PROGRAMADOS	12	15	13	108	123	118
I. URGENTES	278	256	250	2.643	2.665	2.565
TOTAL INGRESOS	290	271	263	2.751	2.788	2.683
TRASLADOS	27	23	26	249	225	272
INGRESOS * SERVICIOS	317	294	289	3.000	3.013	2.955
ALTAS	304	284	263	2.836	2.895	2.683
REINGRESOS <31 DIAS	37	27	0	381	368	0
% REINGRESOS <31 DIAS	12,17	9,51	0,00	13,43	12,71	0,00
ESTANCIAS	2.241	2.017	1.916	21.795	22.796	19.663
E. MEDIA	7,07	6,86	6,63	7,27	7,57	6,65

URGENCIAS						
URG. ATENDIDAS	322	296	309	2981	2970	3158
URG. INGRESADAS	276	258	250	2631	2657	2587
% INGRES./ATENDIDAS	85,71	87,16	80,91	88,26	89,46	81,92

CONSULTAS EXTERNAS						
PRIMERAS	732	693	656	7.305	7.377	6.909
SUCESIVAS	1.295	1.090	903	14.173	14.097	10.313
R/ SVAS/PRIM.	1,77	1,57	1,38	1,94	1,91	1,49

L.E. TOTAL

PACIENTES	1.109	1.208
-----------	--------------	-------

L.E. ESTRUCTURAL

PACIENTES	966	1.066
-----------	------------	-------

IND. ENTR/SAL L.E. ESTRUCT.	entradas	salidas	% Entr./Sal
	7581	7305	6,24

ÉXITUS	19	18	-	201	183	-
--------	----	----	---	-----	-----	---

INTERCONSULTAS HOSPITALIZACION	88	82	72	853	885	700
--------------------------------	----	----	----	-----	-----	-----

AGC **MEDICINA INTERNA**
SECCIÓN: **TOTAL CARDIOLOGÍA**

(hospitalización tradicional+ hosp. UCE)

MES: **SEPTIEMBRE, 2015**

HOSPITALIZACIÓN	año actual	año anterior	previsto	año actual	año anterior	previsto
I. PROGRAMADOS	4	6	5	42	46	39
I. URGENTES	45	43	46	394	401	443
TOTAL INGRESOS	49	49	51	436	447	482
TRASLADOS	17	13	14	145	142	144
INGRESOS * SERVICIOS	66	62	65	581	589	626
ALTAS	61	52	51	518	543	482
REINGRESOS <31 DIAS	6	1	0	53	49	0
% REINGRESOS <31DIAS	9,84	1,92	0,00	10,23	9,02	0,00
ESTANCIAS	295	291	354	2.735	3.064	3.382
E. MEDIA	4,47	4,69	5,45	4,71	5,20	5,40

URGENCIAS	año actual	año anterior	previsto	año actual	año anterior	previsto
URG. ATENDIDAS	53	42	47	440	411	479
URGENCIAS INGRESADAS	44	40	47	392	394	454
% INGRES./ATENDIDAS	83,02	95,24	100,00	89,09	95,86	94,78
% READM.en <72 HORAS	1,89	2,33	-	2,51	2,19	-

ACTIVIDAD QUIRÚRGICA	Mes			Acumulado		
	año actual	año anterior	previsto	año actual	año anterior	previsto
RDTº. DE QUIROFANO MAÑANAS	55,40	95,9	76,00	64,23	68,93	76,00

CONSULTAS EXTERNAS	año actual	año anterior	previsto	año actual	año anterior	previsto
PRIMERAS	131	133	161	1.470	1.448	1.453
SUCESIVAS	147	139	62	1.334	1.290	1.015
R/ SVAS/PRIM.	1,12	1,05	0,39	0,91	0,89	0,70
% PRIMERAS DE ALTA RESOLUCIÓN	19,08	19,55	>10%	25,37	21,55	10,00
REPROGRAMACIONES	36,97		<7,00%	37,42		7

L.E. TOTAL						
PACIENTES				326	295	
L.E. ESTRUCTURAL						
PACIENTES				301	270	
DEMORA MEDIA				49	52	25

IND. ENTR/SAL L.E. ESTRUCT.	entradas	salidas	% Entr./Sal
	1621	1470	1,10

PRUEBAS	año actual	año anterior	previsto	año actual	año anterior	previsto
ELECTROCARDIOGRAMAS	379	488	517	4.476	5.225	4.795
ECOCARDIOGRAMAS	192	193	160	1.778	1.814	1.778
PRUEBAS DE ESFUERZO	24	33	37	279	289	352
HOLTER	61	25	16	263	225	150
ECOCARD.TRANSESOFÁGICOS	2	2	2	27	29	18
MARCAPASOS IMPLANTADOS	6	9	8	60	64	76

LISTA ESP. ECOCARDIOGRAMA						
PACIENTES				69	95	
DEMORA MEDIA				91,04	49,81	25
LISTA ESP. PRUEBA ESFUERZO						
PACIENTES				1	5	
DEMORA MEDIA				1,00	1,00	35

ÉXITUS	1	0	-	1	4	-
INTERCONSULTAS HOSPITALIZACIÓN	10	15	13	133	174	135

AGC: **MEDICINA INTERNA**
SECCIÓN: **CARDIOLOGÍA**
(hospitalización tradicional)
MES: **SEPTIEMBRE, 2015**

HOSPITALIZACIÓN	Mes			Acumulado		
	año actual	año anterior	previsto	año actual	año anterior	previsto
I. PROGRAMADOS	4	6	5	42	46	39
I. URGENTES	39	38	40	360	353	373
TOTAL INGRESOS	43	44	45	402	399	412
TRASLADOS	16	13	14	143	140	137
INGRESOS * SERVICIOS	59	57	59	545	539	549
ALTAS	57	48	45	485	497	412
REINGRESOS <31 DIAS	5	1	0	49	47	0
% REINGRESOS <31DIAS	8,77	2,08	0,00	10,10	9,46	0,00
ESTANCIAS	270	276	330	2.578	2.866	3.074
E. MEDIA	4,58	4,84	5,60	4,73	5,32	5,60

URGENCIAS						
URG. ATENDIDAS	53	42	47	440	411	479
URGENCIAS INGRESADAS	44	40	47	392	394	454
% INGRESADAS/ATENDIDAS	83,02	95,24	100,00	89,09	95,86	94,78
% READM.en <72 HORAS	1,89	2,33	-	2,51	2,19	-

ACTIVIDAD QUIRÚRGICA	Mes			Acumulado		
	año actual	año anterior	previsto	año actual	año anterior	previsto
I.Q. PROGR. CON INGRESO	1	4	0	24	26	0
I.Q. PROGR. AMBULATORIAS	5	5	4	34	35	33
total I.Q. Programadas	6	9	4	58	61	33
I.Q. URG. CON INGRESO	0	0	0	2	2	0
I.Q. URG. AMBULATORIAS	0	0	0	0	1	0
RDTº. DE QUIRÓFANO MAÑANAS	55,40	95,9	76,00	64,23	68,93	76,00
% I.Q. SUSPENDIDAS	0,00	0,00		9,38	4,69	

CONSULTAS EXTERNAS						
PRIMERAS	131	133	161	1.470	1.448	1.453
SUCESIVAS	147	139	62	1.334	1.290	1.015
R/ SVAS/PRIM.	1,12	1,05	0,39	0,91	0,89	0,70
% PRIMERAS DE ALTA RESOLUCIÓN	19,08	19,55	>10%	25,37	21,55	10,00
REPROGRAMACIONES CEX PRIMERAS	36,97	31,19	<7,00%	37,42	39,85	7

L.E. TOTAL						
PACIENTES				326	295	
L.E. ESTRUCTURAL						
PACIENTES				301	270	
DEMORA MEDIA				49	52	25
IND. ENTR/SAL L.E. ESTRUCT.	entradas	salidas	% Entr./Sal			
	1621	1470	1,10			

PRUEBAS						
ELECTROCARDIOGRAMAS	379	488	517	4.476	5225	4795
ECOCARDIOGRAMAS	192	193	160	1.778	1814	1778
PRUEBAS DE ESFUERZO	24	33	37	279	289	352
HOLTER	61	25	16	263	225	150
ECOCARD.TRANSESOFÁGICOS	2	2	2	27	29	18
MARCAPASOS IMPLANTADOS	6	9	8	60	64	76

LISTA ESP. ECOCARDIOGRAMA						
PACIENTES				69	95	
DEMORA MEDIA				91,04	49,81	25
LISTA ESP. PRUEBA ESFUERZO						
PACIENTES				1	5	
DEMORA MEDIA				1,00	1,00	35

ÉXITUS	1	0	0	1	3	0
INTERCONSULTAS HOSPITALIZACION	10	15	13	133	174	135

SECCIÓN: **CARDIOLOGÍA - U.C.E.**
MES: **SEPTIEMBRE, 2015**

HOSPITALIZACIÓN	año actual	año anterior	previsto	año actual	año anterior	previsto
I. URGENTES	6	5	6	34	48	70
TOTAL INGRESOS	6	5	6	34	48	70
TRASLADOS	1	0	0	2	2	7
INGRESOS * SERVICIOS	7	5	6	36	50	77
ALTAS	4	4	6	33	46	70
REINGRESOS <31 DIAS	1	0	0	4	2	0
% REINGRESOS <31 DIAS	25	0	0	12	4	0
ESTANCIAS	25	15	24	157	198	308
E. MEDIA	3,57	3,00	4,00	4,36	3,96	4,00

ÉXITUS	0	0	0	0	1	0
--------	---	---	---	---	---	---

AGC **MEDICINA INTERNA**
SECCIÓN: TOTAL DIGESTIVO
(hospitalización tradicional+ hosp. UCE)
MES: SEPTIEMBRE, 2015

HOSPITALIZACIÓN	Mes			Acumulado		
	año actual	año anterior	previsto	año actual	año anterior	previsto
I. PROGRAMADOS	1	1	2	6	10	14
I. URGENTES	30	31	31	238	276	285
TOTAL INGRESOS	31	32	33	244	286	299
TRASLADOS	1	1	4	11	12	33
INGRESOS * SERVICIOS	32	33	37	255	298	332
ALTAS	27	32	33	233	269	299
REINGRESOS <31 DIAS	3	5	0	33	33	0
% REINGRESOS <31DIAS	11,11	15,63	0,00	14,16	12,27	0,00
ESTANCIAS	210	245	272	2.046	2.789	2.467
E. MEDIA	6,56	7,42	7,34	8,02	9,36	7,43

URGENCIAS						
URG. ATENDIDAS	29	31	32	247	284	331
URGENCIAS INGRESADAS	28	29	32	230	269	291
% INGRES./ATENDIDAS	96,55	93,55	100,00	93,12	94,72	87,92
% READM.en <72 HORAS	13,33	3,13	-	10,93	5,63	-

CONSULTAS EXTERNAS						
PRIMERAS	228	276	140	1.943	1.883	1.460
SUCESIVAS	252	170	144	2.758	2.364	2.254
R/ SVAS/PRIM.	1,11	0,62		1,42	1,26	1,54
% PRIMERAS DE ALTA RESOLUCIÓN	0,00	4,35	>10%	0,87	2,55	10,00
REPROGRAMACIONES	26,20	29,13	<7,00%	21,28	28,77	<7,00%
L.E. TOTAL						
PACIENTES				278	412	
L.E. ESTRUCTURAL						
PACIENTES				241	370	
DEMORA MEDIA				28	48	50

IND. ENTR/SAL L.E. ESTRUCT.	entradas	salidas	% Entr./Sal
	1952	1943	1,00

ÉXITUS	2	1	-	7	8	-
--------	---	---	---	---	---	---

ENDOSCOPIAS						
GASTROSCOPIAS	93	112	81	1172	976	803
COLONOSCOPIAS	93	100	66	1040	877	740
LISTA ESP. GASTROSCOPIAS						
PACIENTES				289	405	
DEMORA MEDIA				63	98,13	35
LISTA ESP. COLONOSCOPIAS						
PACIENTES				549	385	
DEMORA MEDIA				73,60	69,77	30

INTERCONSULTAS HOSPITALIZACION	10	13	7	83	97	58
--------------------------------	----	----	---	----	----	----

AGC **MEDICINA INTERNA**
SECCIÓN: DIGESTIVO
(hospitalización tradicional)
MES: SEPTIEMBRE, 2015

HOSPITALIZACIÓN	año actual	año anterior	previsto	año actual	año anterior	previsto
I. PROGRAMADOS	1	1	2	6	10	14
I. URGENTES	30	31	29	234	271	263
TOTAL INGRESOS	31	32	31	240	281	277
TRASLADOS	1	1	1	11	10	16
INGRESOS * SERVICIOS	32	33	32	251	291	293
ALTAS	26	31	31	229	262	277
REINGRESOS <31 DIAS	3	5	0	32	33	0
% REINGRESOS <31 DIAS	11,54	16,13	0,00	13,97	12,60	0,00
ESTANCIAS	207	234	256	2.017	2.680	2.344
E. MEDIA	6,47	7,09	8,00	8,04	9,21	8,00
URGENCIAS						
URG. ATENDIDAS	29	31	32	247	284	331
URGENCIAS INGRESADAS	28	29	32	230	269	291
% INGRESADAS/ATENDIDAS	96,55	93,55	100,00	93,12	94,72	87,92
% READM.en <72 HORAS	13,33	3,13	-	10,93	5,63	-

ACTIVIDAD QUIRÚRGICA	Mes			Acumulado		
	año actual	año anterior	previsto	año actual	año anterior	previsto
I.Q. Progr. CON INGRESO	0	0	0	11	8	0
I.Q. Progr. AMBULATORIAS	1	1	0	9	3	0
total I.Q. Programadas	1	1	0	20	11	0
I.Q. URG. CON INGRESO	0	0	0	3	1	0
I.Q. URG. AMBULATORIAS	0	0	0	0	2	0
% I.Q. SUSPENDIDAS	50,00	0,00		16,67	0,00	

CONSULTAS EXTERNAS						
PRIMERAS	228	276	140	1.943	1.883	1.460
SUCESIVAS	252	170	144	2.758	2.364	2.254
R/ SVAS/PRIM.	1,11	0,62	1,03	1,42	1,26	1,54
% PRIMERAS DE ALTA RESOLUCIÓN	0,00	4,35	>10%	0,87	2,55	10,00
REPROGRAMACIONES CEX PRIMERAS	26,20	29,13	<7,00%	21,28	28,77	<7,00%

L.E. TOTAL						
PACIENTES				278	412	
L.E. ESTRUCTURAL						
PACIENTES				241	370	
DEMORA MEDIA				28,11	48	50
IND. ENTR/SAL L.E. ESTRUCT.	entradas	salidas	% Entr./Sal			
	1952	1943	1,00			

SALA DE ENDOSCOPIAS						
GASTROSCOPIAS	93	112	81	1172	976	803
COLONOSCOPIAS	93	100	66	1040	877	740
LISTA ESP. GASTROSCOPIAS						
PACIENTES				289	405	
DEMORA MEDIA				62,55	98,13	25
LISTA ESP. COLONOSCOPIAS						
PACIENTES				549	385	
DEMORA MEDIA				73,60	69,77	30

ÉXITUS	2	1	0	7	8	0
INTERCONSULTAS HOSPITALIZACION	10	13	7	83	97	58

SECCIÓN: DIGESTIVO - U.C.E.

MES: SEPTIEMBRE, 2015

HOSPITALIZACIÓN	Mes			Acumulado		
	año actual	año anterior	previsto	año actual	año anterior	previsto
I. URGENTES	0	0	2	4	5	22
TOTAL INGRESOS	0	0	2	4	5	22
TRASLADOS	0	0	3	0	2	17
INGRESOS * SERVICIOS	0	0	5	4	7	39
ALTAS	1	1	2	4	7	22
REINGRESOS <31 DIAS	0	0	0	1	0	0
% REINGRESOS <31 DIAS	0	0	0	25	0	0
ESTANCIAS	3	11	16	29	109	123
E. MEDIA	#¡DIV/0!	#¡DIV/0!	3,15	7,25	15,57	3,15
ÉXITUS	0	0	0	0	0	0

AGC: **MEDICINA INTERNA**
SECCIÓN: **TOTAL ENDOCRINOLOGÍA**
(hospitalización tradicional+ hosp. UCE)
MES: **SEPTIEMBRE, 2015**

HOSPITALIZACIÓN	Mes			Acumulado		
	año actual	año anterior	previsto	año actual	año anterior	previsto
I. PROGRAMADOS	0	0	0	3	3	0
I. URGENTES	1	1	1	8	13	16
TOTAL INGRESOS	1	1	1	11	16	16
TRASLADOS	0	0	1	1	2	5
INGRESOS * SERVICIOS	1	1	2	12	18	21
ALTAS	2	3	1	10	16	16
REINGRESOS <31 DIAS	0	0	0	0	0	0
% REINGRESOS <31DIAS	0	0	0	0	0	0
ESTANCIAS	7	5	9	264	81	89
E. MEDIA	7,00	5,00	4,30	22,00	4,50	4,22

URGENCIAS						
URG. ATENDIDAS	1	1	3	10	13	29
URGENCIAS INGRESADAS	1	1	1	8	13	20
% INGRES./ATENDIDAS	100,00	100,00	33,33	80,00	100,00	68,97
% READM.en <72 HORAS	0,00	0,00	-	10,00	15,38	-

CONSULTAS EXTERNAS						
PRIMERAS	67	73	104	813	873	825
SUCESIVAS	236	177	185	2.793	2.528	1.835
R/ SVAS/PRIM.	3,52	2,42	1,78	3,44	2,90	2,22
% PRIMERAS DE ALTA RESOLUCIÓN	0,00	0,00	>10%	0,00	0,00	10,00
REPROGRAMACIONES	9,68	14,02	<7,00%	8,73	11,86	7
L.E. TOTAL						
PACIENTES				51	54	
L.E. ESTRUCTURAL						
PACIENTES				47	45	
DEMORA MEDIA				9	13	30

IND. ENTR/SAL L.E. ESTRUCT.	entradas	salidas	% Entr./Sal
	825	813	1,01

ÉXITUS	0	0	-	0	0	-
--------	---	---	---	---	---	---

INTERCONSULTAS HOSPITALIZACION	12	12	15	155	155	149
--------------------------------	----	----	----	-----	-----	-----

AGC: **MEDICINA INTERNA**
SECCIÓN: **ENDOCRINOLOGÍA**
(hospitalización tradicional)
MES: **SEPTIEMBRE, 2015**

HOSPITALIZACIÓN	Mes			Acumulado		
	año actual	año anterior	previsto	año actual	año anterior	previsto
I. PROGRAMADOS	0	0	0	3	3	0
I. URGENTES	1	1	1	7	12	14
TOTAL INGRESOS	1	1	1	10	15	14
TRASLADOS	0	0	1	1	2	5
INGRESOS * SERVICIOS	1	1	2	11	17	19
ALTAS	2	3	1	9	15	14
REINGRESOS <31 DIAS	0	0	0	0	0	0
% REINGRESOS <31DIAS	0	0	0	0	0	0
ESTANCIAS	7	5	9	35	80	82
E. MEDIA	7,00	5,00	4,30	3,18	4,71	4,30

URGENCIAS						
URG. ATENDIDAS	1	1	3	10	13	29
URGENCIAS INGRESADAS	1	1	1	8	13	20
% INGRESADAS/ATENDIDAS	100,00	100,00	33,33	80,00	100,00	68,97
% READM.en <72 HORAS	0,00	0,00	-	10,00	15,38	-

CONSULTAS EXTERNAS						
PRIMERAS	67	73	104	813	873	825
SUCESIVAS	236	177	185	2.793	2.528	1.835
R/ SVAS/PRIM.	3,52	2,42	1,78	3,44	2,90	2,22
% PRIMERAS DE ALTA RESOLUCIÓN	0,00	0,00	>10%	0,00	0,00	10,00
REPROGRAMACIONES CEX PRIMERAS	9,68	14,02	<7,00%	8,73	11,86	7
L.E. TOTAL						
PACIENTES				51	54	
L.E. ESTRUCTURAL						
PACIENTES				47	45	
DEMORA MEDIA				9	13	30

IND. ENTR/SAL L.E. ESTRUCT.	entradas	salidas	% Entr./Sal
	825	813	1,01

ÉXITUS	0	0	0	0	1	0
--------	---	---	---	---	---	---

INTERCONSULTAS HOSPITALIZACION	12	12	15	155	155	149
--------------------------------	----	----	----	-----	-----	-----

SECCIÓN: **ENDOCRINOLOGÍA - U.C.E.**
MES: **SEPTIEMBRE, 2015**

HOSPITALIZACIÓN	Mes			Acumulado		
	año actual	año anterior	previsto	año actual	año anterior	previsto
I. URGENTES	0	0	0	1	1	2
TOTAL INGRESOS	0	0	0	1	1	2
TRASLADOS	0	0	0	0	0	0
INGRESOS * SERVICIOS	0	0	0	1	1	2
ALTAS	0	0	0	1	1	2
REINGRESOS <31 DIAS	0	0	0	0	0	0
% REINGRESOS <31DIAS	#¡DIV/0!	#¡DIV/0!	#¡DIV/0!	0	0	0
ESTANCIAS	0	0	0	229	1	7
E. MEDIA	#¡DIV/0!	#¡DIV/0!	3,50	229,00	1,00	3,50

ÉXITUS	0	0	0	0	0	0
--------	---	---	---	---	---	---

AGC **MEDICINA INTERNA**
SECCIÓN: **TOTAL MEDICINA INTERNA**

(hospitalización tradicional+ hospitalización UCE)

MES: **SEPTIEMBRE, 2015**

HOSPITALIZACIÓN	Mes			Acumulado		
	año actual	año anterior	previsto	año actual	año anterior	previsto
I. PROGRAMADOS	1	2	2	20	20	25
I. URGENTES	138	119	102	1.414	1.340	1.125
TOTAL INGRESOS	139	121	104	1.434	1.360	1.150
TRASLADOS	7	4	5	63	48	54
INGRESOS * SERVICIOS	146	125	109	1.497	1.408	1.204
ALTAS	145	127	104	1.437	1.379	1.150
REINGRESOS <31 DIAS	21	15	0	228	209	0
% REINGRESOS <31DIAS	14,48	11,81	0,00	15,87	15,16	0,00
ESTANCIAS	1.117	881	678	10.828	10.602	7.637
E. MEDIA	7,65	7,05	6,22	7,23	7,53	6,34

URGENCIAS						
URG. ATENDIDAS	176	163	144	1685	1626	1472
URGENCIAS INGRESADAS	139	130	98	1418	1359	1099
% INGRES./ATENDIDAS	78,98	79,75	68,06	84,15	83,58	74,66
% READM.en <72 HORAS	5,65	5,49	-	5,40	5,29	-

CONSULTAS EXTERNAS						
PRIMERAS	64	58	68	853	831	900
SUCESIVAS	155	200	170	2.338	2.402	1.992
R/ SVAS/PRIM.	2,42	3,45	2,50	2,74	2,89	2,21
% PRIMERAS DE ALTA RESOLUCIÓN	12,50	1,72	>10%	10,08	2,65	10,00
REPROGRAMACIONES	17,92	27,66	<7,00%	23,09	23,25	7

L.E. TOTAL						
PACIENTES				160	182	

L.E. ESTRUCTURAL						
PACIENTES				121	151	
DEMORA MEDIA				36	37	30

IND. ENTR/SAL L.E. ESTRUCT.	entradas	salidas	% Entr./Sal
	913	853	1,07

ÉXITUS	15	13	-	166	142	-
--------	----	----	---	-----	-----	---

INTERCONSULTAS HOSPITALIZACION	27	17	19	238	224	175
--------------------------------	----	----	----	-----	-----	-----

AGC: MEDICINA INTERNA

SECCIÓN: MEDICINA INTERNA

(hospitalización tradicional)

MES: SEPTIEMBRE, 2015

HOSPITALIZACIÓN	Mes			Acumulado		
	año actual	año anterior	previsto	año actual	año anterior	previsto
I. PROGRAMADOS	1	2	2	20	20	25
I. URGENTES	113	96	63	1.065	1.036	735
TOTAL INGRESOS	114	98	65	1.085	1.056	760
TRASLADOS	7	3	4	62	45	46
INGRESOS * SERVICIOS	121	101	69	1.147	1.101	806
ALTAS	124	105	65	1.099	1.074	760
REINGRESOS <31 DIAS	18	14	0	185	170	0
% REINGRESOS <31DIAS	14,52	13,33	0,00	16,83	15,83	0,00
ESTANCIAS	1.010	764	518	9.152	8.768	6.045
E. MEDIA	8,35	7,56	7,50	7,98	7,96	7,50

URGENCIAS						
URG. ATENDIDAS	176	163	144	1685	1626	1472
URGENCIAS INGRESADAS	139	130	98	1418	1359	1099
% INGRESADAS/ATENDIDAS	78,98	79,75	68,06	84,15	83,58	74,66
% READM.en <72 HORAS	5,65	5,49	-	5,40	5,29	-

CONSULTAS EXTERNAS						
PRIMERAS	64	58	68	853	831	900
SUCESIVAS	155	200	170	2.338	2.402	1.992
R/ SVAS/PRIM.	2,42	3,45	2,50	2,74	2,89	2,21
% PRIMERAS DE ALTA RESOLUCIÓN	12,50	1,72	>10%	10,08	2,65	10,00
REPROGRAMACIONES CEX PRIMERAS	17,92	27,66	<7,00%	23,09	23,25	7

L.E. TOTAL						
PACIENTES				160	182	
L.E. ESTRUCTURAL						
PACIENTES				121	151	
DEMORA MEDIA				36	37	30

IND. ENTR/SAL L.E. ESTRUCT.	entradas	salidas	% Entr./Sal
	913	853	1,07

ÉXITUS	14	12	0	152	132	0
--------	----	----	---	-----	-----	---

INTERCONSULTAS HOSPITALIZACION	27	17	19	238	224	175
--------------------------------	----	----	----	-----	-----	-----

SECCIÓN: MEDICINA INTERNA - U.C.E.

MES: SEPTIEMBRE, 2015

HOSPITALIZACIÓN	Mes			Acumulado		
	año actual	año anterior	previsto	año actual	año anterior	previsto
I. URGENTES	25	23	39	349	304	390
TOTAL INGRESOS	25	23	39	349	304	390
TRASLADOS	0	1	1	1	3	8
INGRESOS * SERVICIOS	25	24	40	350	307	398
ALTAS	21	22	39	338	305	390
REINGRESOS <31 DIAS	3	1	0	43	39	0
% REINGRESOS <31DIAS	14,29	4,55	0,00	12,72	12,79	0,00
ESTANCIAS	107	117	160	1.676	1.834	1.592
E. MEDIA	4,28	4,88	4,00	4,79	5,97	4,00

ÉXITUS	1	1	0	14	10	0
--------	---	---	---	----	----	---

AGC **MEDICINA INTERNA**
SECCIÓN: **TOTAL NEUROLOGÍA**

(hospitalización tradicional+ hospitalización UCE)

MES: **SEPTIEMBRE, 2015**

HOSPITALIZACIÓN	Mes			Acumulado		
	año actual	año anterior	previsto	año actual	año anterior	previsto
I. PROGRAMADOS	4	5	2	17	31	17
I. URGENTES	34	29	43	302	335	366
TOTAL INGRESOS	38	34	45	319	366	383
TRASLADOS	0	3	1	9	8	17
INGRESOS * SERVICIOS	38	37	46	328	374	400
ALTAS	38	43	45	325	377	383
REINGRESOS <31 DIAS	3	1	0	20	17	0
% REINGRESOS <31DIAS	7,89	2,33	0,00	6,15	4,51	0,00
ESTANCIAS	302	326	366,90	2.415	3.009	3.142
E. MEDIA	7,95	8,81	7,98	7,36	8,05	7,85

URGENCIAS						
URG. ATENDIDAS	33	29	43	309	338	440
URGENCIAS INGRESADAS	34	29	44	299	327	382
% INGRES./ATENDIDAS	103,03	100,00	102,33	96,76	96,75	86,82
% READM.en <72 HORAS	8,57	20,69	-	8,39	9,52	-

CONSULTAS EXTERNAS						
PRIMERAS	175	83	94	1.349	1.453	1.252
SUCESIVAS	352	261	210	3.018	3.703	2.058
R/ SVAS/PRIM.	2,01	3,14	2,23	2,24	2,55	1,64
% PRIMERAS DE ALTA RESOLUCIÓN	0,00	0,00	>10%	0,00	0,00	10,00
REPROGRAMACIONES	11,43	27,27	<7,00%	13,07	26,99	7
L.E. TOTAL						
PACIENTES				126	110	
L.E. ESTRUCTURAL						
PACIENTES				119	99	
DEMORA MEDIA				15	12	30

IND. ENTR/SAL L.E. ESTRUCT.	entradas	salidas	% Entr./Sal
	1352	1349	1,00

ÉXITUS	0	4	-	12	20	-
--------	---	---	---	----	----	---

INTERCONSULTAS HOSPITALIZACION	16	14	10	136	129	97
--------------------------------	----	----	----	-----	-----	----

AGC MEDICINA INTERNA

SECCIÓN: NEUROLOGÍA

(hospitalización tradicional)

MES: SEPTIEMBRE, 2015

HOSPITALIZACIÓN	Mes			Acumulado		
	año actual	año anterior	previsto	año actual	año anterior	previsto
I. PROGRAMADOS	4	5	2	17	31	17
I. URGENTES	32	28	38	279	323	310
TOTAL INGRESOS	36	33	40	296	354	327
TRASLADOS	0	3	1	9	8	17
INGRESOS * SERVICIOS	36	36	41	305	362	344
ALTAS	34	42	40	302	363	327
REINGRESOS <31 DIAS	2	1	0	19	17	0
% REINGRESOS <31DIAS	5,88	2,38	0,00	6,29	4,68	0,00
ESTANCIAS	292	314	344	2.281	2.930	2.890
E. MEDIA	8,11	8,72	8,40	7,48	8,09	8,40

URGENCIAS						
URG. ATENDIDAS	33	29	43	309	338	440
URGENCIAS INGRESADAS	34	29	44	299	327	382
% INGRESADAS/ATENDIDAS	103,03	100,00	102,33	96,76	96,75	86,82
% READM.en <72 HORAS	8,57	20,69	-	8,39	9,52	-

CONSULTAS EXTERNAS						
PRIMERAS	175	83	94	1.349	1.453	1.252
SUCESIVAS	352	261	210	3.018	3.703	2.058
R/ SVAS/PRIM.	2,01	3,14	2,23	2,24	2,55	1,64
% PRIMERAS DE ALTA RESOLUCIÓN	0,00	0,00	>10%	0,00	0,00	10,00
REPROGRAMACIONES CEX PRIMERAS	11,43	27,27	<7,00%	13,07	26,99	7
L.E. TOTAL						
PACIENTES				126	110	
L.E. ESTRUCTURAL						
PACIENTES				119	99	
DEMORA MEDIA				15	12	30

IND. ENTR/SAL L.E. ESTRUCT.	entradas	salidas	% Entr./Sal
	1352	1349	1,00

ÉXITOS	0	4	0	12	19	0
--------	---	---	---	----	----	---

INTERCONSULTAS HOSPITALIZACION	16	14	10	136	129	97
--------------------------------	----	----	----	-----	-----	----

SECCIÓN: NEUROLOGÍA - U.C.E.

MES: SEPTIEMBRE, 2015

HOSPITALIZACIÓN	Mes			Acumulado		
	año actual	año anterior	previsto	año actual	año anterior	previsto
I. URGENTES	2	1	5	23	12	56
TOTAL INGRESOS	2	1	5	23	12	56
TRASLADOS	0	0	0	0	0	0
INGRESOS * SERVICIOS	2	1	5	23	12	56
ALTAS	4	1	5	23	14	56
REINGRESOS <31 DIAS	1	0	0	1	0	0
% REINGRESOS <31DIAS	25	0	0	4	0	0
ESTANCIAS	10	12	23	134	79	252
E. MEDIA	5,00	12,00	4,50	5,83	6,58	4,50

ÉXITOS	0	0	0	0	1	0
--------	---	---	---	---	---	---

AGC **MEDICINA INTERNA**
SECCIÓN: **TOTAL NEUMOLOGÍA**

(hospitalización tradicional+ hospitalización UCE)

MES: **SEPTIEMBRE, 2015**

HOSPITALIZACIÓN	año actual	año anterior	previsto	año actual	año anterior	previsto
I. PROGRAMADOS	2	1	2	20	13	23
I. URGENTES	30	33	27	287	300	330
TOTAL INGRESOS	32	34	29	307	313	353
TRASLADOS	2	2	1	20	13	19
INGRESOS * SERVICIOS	34	36	30	327	326	372
ALTAS	31	27	29	313	311	353
REINGRESOS <31 DIAS	4	5	0	47	60	0
% REINGRESOS <31DIAS	12,90	18,52	0,00	15,02	19,29	0,00
ESTANCIAS	310	269	237	3.507	3.251	2.946
E. MEDIA	9,12	7,47	7,90	10,72	9,97	7,92

URGENCIAS	año actual	año anterior	previsto	año actual	año anterior	previsto
URG. ATENDIDAS	30	30	40	290	298	407
URGENCIAS INGRESADAS	30	29	28	284	295	341
% INGRES./ATENDIDAS	100,00	96,67	70,00	97,93	98,99	83,78
% READM.en <72 HORAS	0,00	6,67	-	5,84	4,70	-

CONSULTAS EXTERNAS	año actual	año anterior	previsto	año actual	año anterior	previsto
PRIMERAS	67	70	89	877	889	1.019
SUCESIVAS	153	143	132	1.932	1.810	1.159
R/ SVAS/PRIM.	2,28	2,04	1,48	2,20	2,04	1,14
% PRIMERAS DE ALTA RESOLUCIÓN	0,00	0,00	>10%	0,00	0,00	10,00
REPROGRAMACIONES	45,69	23,26	<7,00%	20,33	11,88	7

L.E. TOTAL						
PACIENTES				168	155	
L.E. ESTRUCTURAL						
PACIENTES				137	131	
DEMORA MEDIA				37	29	30

IND. ENTR/SAL L.E. ESTRUCT.	entradas	salidas	% Entr./Sal
	918	877	1,05

ÉXITUS	1	0	-	15	8	-
--------	---	---	---	----	---	---

OTRAS ACTIVIDADES	año actual	año anterior	previsto	año actual	año anterior	previsto
BRONCOSCOPIAS	12	4	3	68	64	70
POLISOMNOGRAFÍA	7	5	9	55	44	77
ESPIROMETRIAS	71	66	40	1.333	1.361	1.083

LISTAS DE ESPERA						
BRONCOSCOPIAS						
PACIENTES				0	0	
DEMORA MEDIA				0,00	0,00	
POLISOMNOGRAFÍAS						
PACIENTES	Externalizado			0	0	
DEMORA MEDIA				0,00	0,00	

ÉXITUS	0	0	0	1	1	0
--------	---	---	---	---	---	---

INTERCONSULTAS HOSPITALIZACION	13	11	8	108	106	86
--------------------------------	----	----	---	-----	-----	----

AGC: MEDICINA INTERNA

SECCIÓN: NEUMOLOGÍA

(hospitalización tradicional)

MES: SEPTIEMBRE, 2015

HOSPITALIZACIÓN	Mes			Acumulado		
	año actual	año anterior	previsto	año actual	año anterior	previsto
I. PROGRAMADOS	2	1	2	20	13	23
I. URGENTES	25	32	23	251	260	284
TOTAL INGRESOS	27	33	25	271	273	307
TRASLADOS	2	2	1	18	11	17
INGRESOS * SERVICIOS	29	35	26	289	284	324
ALTAS	29	27	25	279	267	307
REINGRESOS <31 DIAS	4	5	0	45	54	0
% REINGRESOS <31DIAS	13,79	18,52	0,00	16,13	20,22	0,00
ESTANCIAS	289	263	221	3.245	2.888	2.754
E. MEDIA	9,97	7,51	8,50	11,23	10,17	8,50
URGENCIAS						
URG. ATENDIDAS	30	30	40	290	298	407
URGENCIAS INGRESADAS	30	29	28	284	295	341
% INGRESADAS/ATENDIDAS	100,00	96,67	70,00	97,93	98,99	83,78
% READM.en <72 HORAS	0,00	6,67	-	5,84	4,70	-
CONSULTAS EXTERNAS						
PRIMERAS	67	70	89	877	889	1.019
SUCESIVAS	153	143	132	1.932	1.810	1.159
R/ SVAS/PRIM.	2,28	2,04	1,48	2,20	2,04	1,14
% PRIMERAS DE ALTA RESOLUCIÓN	0,00	0,00	>10%	0,00	0,00	10,00
REPROGRAMACIONES CEX PRIMERAS	45,69	23,26	<7,00%	20,33	11,88	7
L.E. TOTAL						
PACIENTES				168	155	
L.E. ESTRUCTURAL						
PACIENTES				137	131	
DEMORA MEDIA				37	29	30
IND. ENTR/SAL L.E. ESTRUCT.	entradas	salidas	% Entr./Sal			
	918	877	1,05			
OTRAS ACTIVIDADES						
BRONCOSCOPIAS	12	4	3	68	64	70
POLISOMNOGRAFÍA	7	5	9	55	44	77
ESPIROMETRIAS	71	66	40	1.333	1.361	1.083
LISTAS DE ESPERA						
BRONCOSCOPIAS						
PACIENTES				0	0	
DEMORA MEDIA				0,00	0,00	
POLISOMNOGRAFÍAS						
PACIENTES	Externalizado			0	0	
DEMORA MEDIA				0	0,00	
ÉXITOS	1	0	0	15	8	0
INTERCONSULTAS HOSPITALIZACION	13	11	8	108	106	86

SECCIÓN: NEUMOLOGÍA - U.C.E.

MES: SEPTIEMBRE, 2015

HOSPITALIZACIÓN	Mes			Acumulado		
	año actual	año anterior	previsto	año actual	año anterior	previsto
I. URGENTES	5	1	4	36	40	46
TOTAL INGRESOS	5	1	4	36	40	46
TRASLADOS	0	0	0	2	2	2
INGRESOS * SERVICIOS	5	1	4	38	42	48
ALTAS	2	0	4	34	44	46
REINGRESOS <31 DIAS	0	0	0	2	6	0
% REINGRESOS <31DIAS	0,00	#¡DIV/0!	0,00	5,88	13,64	0,00
ESTANCIAS	21	6	16	262	363	192
E. MEDIA	4,20	6,00	4,00	6,89	8,64	4,00
ÉXITOS	0	0	0	0	0	0

AGC **MEDICINA INTERNA**
SECCIÓN: **UDAD. CORTA ESTANCIA**

(Suma de todas las "hospitalizaciones en UCE")

MES: **SEPTIEMBRE, 2015**

HOSPITALIZACIÓN	Mes			Acumulado		
	año actual	año anterior	previsto	año actual	año anterior	previsto
I. URGENTES	38	30	56	447	410	586
TOTAL INGRESOS	38	30	56	447	410	586
TRASLADOS	1	1	4	5	9	34
INGRESOS * SERVICIOS	39	31	60	452	419	620
ALTAS	32	28	56	433	417	586
REINGRESOS <31 DIAS	5	1	0	51	47	0
ESTANCIAS	166	161	238	2.487	2.584	2.474
E. MEDIA	4,26	5,19	3,97	5,50	6,17	3,99

ÉXITUS	1	1	-	14	12	-
--------	---	---	---	----	----	---

AGC **NEFROLOGIA**
SECCIÓN: TOTAL NEFROLOGÍA
(hospitalización tradicional+ hospitalización UCE)
MES: SEPTIEMBRE, 2015

HOSPITALIZACIÓN	Mes			Acumulado		
	año actual	año anterior	previsto	año actual	año anterior	previsto
I. PROGRAMADOS	4	1	2	25	21	22
I. URGENTES	5	9	5	46	58	43
TOTAL INGRESOS	9	10	7	71	79	65
TRASLADOS	2	1	1	8	5	10
INGRESOS * SERVICIOS	11	11	8	79	84	75
ALTAS	11	12	7	73	79	63
REINGRESOS <31 DIAS	3	3	0	21	15	0
% REINGRESOS <31DIAS	27,27	25,00	0,00	28,77	18,99	0,00
ESTANCIAS	76	37	50	545	474	459
E. MEDIA	6,91	3,36	6,20	6,90	5,64	6,11

URGENCIAS						
URG. ATENDIDAS	8	9	5	47	80	55
URGENCIAS INGRESADAS	5	6	5	39	51	40
% INGRES./ATENDIDAS	62,50	66,67	100,00	82,98	63,75	72,73
% READM.en <72 HORAS	0,00	0,00	-	0,00	3,75	-

CONSULTAS EXTERNAS						
PRIMERAS	29	40	31	284	347	337
SUCESIVAS	145	127	97	1.164	1.120	1.024
R/ SVAS/PRIM.	5,00	3,18	3,13	4,10	3,23	3,04
% PRIMERAS DE ALTA RESOLUCIÓN	0,00	0,00	>10%	0,00	0,00	10,00
REPROGRAMACIONES CEX PRIMERAS	12,50	6,00	<7,00%	5,85	3,27	7
L.E. TOTAL						
PACIENTES				15	5	
L.E. ESTRUCTURAL						
PACIENTES				9	1	
DEMORA MEDIA				4	19	30

IND. ENTR/SAL L.E. ESTRUCT.	entradas	salidas	% Entr./Sal
	15	9	0,000

HEMODIÁLISIS						
SESIONES	415	405	408	3.628	3.655	3.672
PACIENTES	33	33	31,00	31,33	32,22	31,00
SESIONES Pacientes Agudos	7	0	0	66	32	0
ÉXITUS	0	0	-	4	5	-
INTERCONSULTAS HOSPITALIZACION	11	8	9	76	94	83
MAPA	21	24	30	249	199	260

AGC **NEFROLOGÍA**
SECCIÓN: **NEFROLOGÍA**
(hospitalización tradicional)
MES: **SEPTIEMBRE, 2015**

HOSPITALIZACIÓN	Mes			Acumulado		
	año actual	año anterior	previsto	año actual	año anterior	previsto
I. PROGRAMADOS	4	1	2	25	21	22
I. URGENTES	5	8	5	46	56	41
TOTAL INGRESOS	9	9	7	71	77	63
TRASLADOS	2	1	1	8	5	10
INGRESOS * SERVICIOS	11	10	8	79	82	73
ALTAS	11	11	7	73	77	63
REINGRESOS <31 DIAS	3	3	0	21	15	0
% REINGRESOS <31DIAS	27,27	27,27	0,00	28,77	19,48	0,00
ESTANCIAS	76	34	50	545	468	453
E. MEDIA	6,91	3,40	6,20	6,90	5,71	6,20

URGENCIAS						
URG. ATENDIDAS	8	9	5	47	80	55
URGENCIAS INGRESADAS	5	6	5	39	51	40
% INGRESADAS/ATENDIDAS	62,50	66,67	100,00	82,98	63,75	72,73
% READM.en <72 HORAS	0,00	0,00	-	0,00	3,75	-

CONSULTAS EXTERNAS						
PRIMERAS	29	40	31	284	347	337
SUCESIVAS	145	127	97	1.164	1.120	1.024
R/ SVAS/PRIM.	5,00	3,18	3,13	4,10	3,23	3,04
% PRIMERAS DE ALTA RESOLUCIÓN	0,00	0,00	>10%	0,00	0,00	10,00
REPROGRAMACIONES CEX PRIMERAS	12,50	6,00	<7,00%	5,85	3,27	7

L.E. TOTAL						
PACIENTES				15	5	
L.E. ESTRUCTURAL						
PACIENTES				9	1	
DEMORA MEDIA				4	19	30

IND. ENTR/SAL L.E. ESTRUCT.	entradas	salidas	% Entr./Sal
	15	9	0,00

HEMODIÁLISIS						
SESIONES (Aislados y Crónicos)	415	405	408	3.628	3.655	3.672
PACIENTES (Aislados y Crónicos)	33,00	33,00	31,00	31,33	32,22	31,00

SESIONES Pacientes Agudos	7	0		66	32	
---------------------------	---	---	--	----	----	--

ÉXITUS	0	1	0	4	5	0
INTERCONSULTAS HOSPITALIZACIÓN	11	8	9	76	94	83

MAPA	21	24	30	249	199	260
------	----	----	----	-----	-----	-----

SECCIÓN: **NEFROLOGÍA - U.C.E.**
MES: **SEPTIEMBRE, 2015**

HOSPITALIZACIÓN	Mes			Acumulado		
	año actual	año anterior	previsto	año actual	año anterior	previsto
I. URGENTES	0	1	0	0	2	2
TOTAL INGRESOS	0	1	0	0	2	2
TRASLADOS	0	0	0	0	0	0
INGRESOS * SERVICIOS	0	1	0	0	2	2
ALTAS	0	1	0	0	2	0
REINGRESOS <31 DIAS	0	0	0	0	0	0
% REINGRESOS <31DIAS	#¡DIV/0!	0	#¡DIV/0!	#¡DIV/0!	0	#¡DIV/0!
ESTANCIAS	0	3	0	0	6	6
E. MEDIA	#¡DIV/0!	3,00	3,00	#¡DIV/0!	3,00	3,00

ÉXITUS	0	0	0	0	0	0
--------	---	---	---	---	---	---

AGC: **MEDICINA INTENSIVA**
MES: **SEPTIEMBRE, 2015**

HOSPITALIZACIÓN	Mes			Acumulado		
	año actual	año anterior	previsto	año actual	año anterior	previsto
I. PROGRAMADOS	6	1	3	35	45	28
I. URGENTES	22	16	13	154	145	125
TOTAL INGRESOS	28	17	16	189	190	153
TRASLADOS	11	19	20	163	162	189
INGRESOS * SERVICIOS	39	36	36	352	352	342
ALTAS	6	11	16	78	80	153
REINGRESOS <31 DIAS	0	1	0	12	10	0
% REINGRESOS <31 DIAS	0,00	9,09	0,00	15,38	12,50	0,00
ESTANCIAS	136	110	126	1.286	1.100	1.197
E. MEDIA	3,49	3,06	3,50	3,65	3,13	3,50

URGENCIAS						
URG. ATENDIDAS	21	16	15	133	135	151
URG. INGRESADAS	19	15	13	118	127	126
% INGRES./ATENDIDAS	90,48	93,75	86,67	88,72	94,07	83,44
% READM.en <72 HORAS	4,76	6,25	-	6,77	3,70	-

OTRAS ACTIVIDADES						
PACIENTES CON TELEMETRÍAS	37	48	36	352	345	279
PACIENTES DE REANIMACIÓN	11	8	15	144	135	145
NUTRICIONES PARENTERALES	37	42	48	302	395	457

ÉXITUS	1	2	0	19	23	0
--------	---	---	---	----	----	---

INTERCONSULTAS HOSPITALIZACION	8	6	6	54	51	60
--------------------------------	---	---	---	----	----	----

SERVICIO: U. CUIDADOS PALIATIVOS
MES: SEPTIEMBRE, 2015

HOSPITALIZACIÓN	Mes			Acumulado		
	año actual	año anterior	previsto	año actual	año anterior	previsto
I. PROGRAMADOS	0	0	0	5	3	0
I. URGENTES	7	3	5	51	48	64
TOTAL INGRESOS	7	3	5	56	51	64
TRASLADOS	2	0	4	11	15	27
INGRESOS * SERVICIOS	9	3	9	67	66	91
ALTAS	7	3	5	64	65	64
REINGRESOS <31 DIAS	1	1	0	13	18	0
% REINGRESOS <31DIAS	14,29	33,33	0,00	20,31	27,69	0,00
ESTANCIAS	28	14	54	329	419	546
E. MEDIA	3,11	4,67	6,00	4,91	6,35	6,00

URGENCIAS						
URG. ATENDIDAS	7	2	7	56	47	80
URG. INGRESADAS	7	2	5	51	47	64
% INGRES./ATENDIDAS	100,00	100,00	71,43	91,07	100,00	80,00
% READM.en <72 HORAS	0,00	0,00	-	8,93	6,38	-

ÉXITUS	4	2	0	35	24	0
--------	---	---	---	----	----	---

SERVICIO: PEDIATRÍA
MES: SEPTIEMBRE, 2015

HOSPITALIZACIÓN	año actual	año anterior	previsto	año actual	año anterior	previsto
I. PROGRAMADOS	0	0	1	7	4	9
I. URGENTES	30	22	16	281	262	138
TOTAL INGRESOS	30	22	17	288	266	147
TRASLADOS	0	0	0	0	0	0
INGRESOS * SERVICIOS	30	22	17	288	266	147
ALTAS	27	27	17	290	269	147
REINGRESOS <31 DIAS	0	3	0	11	10	0
% REINGRESOS <31 DIAS	0,00	11,11	0,00	3,79	3,72	0,00
ESTANCIAS	75	61	43	877	832	368
E. MEDIA	2,50	2,77	2,50	3,05	3,13	2,50

URGENCIAS	año actual	año anterior	previsto	año actual	año anterior	previsto
URG. ATENDIDAS	208	160	224	2.350	2.115	2.255
URG. INGRESADAS	17	18	17	205	185	141
% INGRES./ATENDIDAS	8,17	11,25	7,59	8,72	8,75	6,25
% READM.en <72 HORAS	7,18	5,00	-	7,96	7,62	-

CONSULTAS EXTERNAS	año actual	año anterior	previsto	año actual	año anterior	previsto
PRIMERAS	30	18	38	346	350	329
SUCESIVAS	206	173	192	1.478	1.314	1.534
R/ SVAS/PRIM.	6,87	9,61	5,05	4,27	3,75	4,66
% PRIMERAS DE ALTA RESOLUCIÓN	3,33	0,00	>10%	4,05	3,14	10,00
REPROGRAMACIONES CEX PRIMERAS	8,89	45,45	<7,00%	15,09	18,41	7

L.E. TOTAL						
PACIENTES				12	47	
L.E. ESTRUCTURAL						
PACIENTES				8	45	
DEMORA MEDIA				6,88	30,29	30

IND. ENTR/SAL L.E. ESTRUCT.	entradas	salidas	% Entr./Sal
	335	346	0,97

AGC: SALUD MENTAL
SERVICIO: PSIQUIATRÍA
MES: SEPTIEMBRE, 2015

HOSPITALIZACIÓN	Mes			Acumulado		
	año actual	año anterior	previsto	año actual	año anterior	previsto
I. PROGRAMADOS	6	4	4	57	55	38
I. URGENTES	15	18	17	131	147	170
TOTAL INGRESOS	21	22	21	188	202	208
TRASLADOS	0	0	0	3	9	2
INGRESOS * SERVICIOS	21	22	21	191	211	210
ALTAS	24	18	21	188	203	208
REINGRESOS <31 DIAS	4	4	0	31	21	0
% REINGRESOS <31DIAS	16,67	22,22	0,00	16,49	10,34	0,00
ESTANCIAS	259	280	231	2.376	2.488	2.310
E. MEDIA	12,33	12,73	11,00	12,44	11,79	11,00

URGENCIAS						
URG. ATENDIDAS	23	26	31	223	279	303
URG. INGRESADAS	14	15	17	122	135	170
% INGRES./ATENDIDAS	60,87	57,69	54,84	54,71	48,39	56,11
% READM.en <72 HORAS:SM	27,27	4,00	-	9,46	8,27	-

CONSULTAS EXTERNAS						
CONSULTAS C.S.MENTAL						
PRIMERAS	170	154	163	1.473	1.573	1.512
SUCESIVAS	1.231	1.153	1.223	10.851	12.931	9.918
R/ SVAS/PRIM.	7,24	7,49	7,50	7,37	8,22	6,56
REPROGRAMACIONES CEX PRIM. S.M	12,55	5,98	<7,00%	10,12	7,88	7
L.E. TOTAL						
PACIENTES	25	85	C.S.M.			HOSPITAL
L.E. ESTRUCTURAL						
PACIENTES	6	7	C.S.M.			HOSPITAL
DEMORA MEDIA	0,50	3,29	30			

IND. ENTR/SAL L.E. ESTRUCT.	C.S.M.			HOSPITAL		
	entradas	salidas	% Entr./Sal	entradas	salidas	% Entr./Sal
	1467	1473	1,00			

ÉXITUS	0	0	0	0	0	0
--------	---	---	---	---	---	---

SERVICIO: HEMATOLOGÍA
MES: SEPTIEMBRE, 2015

HOSPITALIZACIÓN	Mes			Acumulado		
	año actual	año anterior	previsto	año actual	año anterior	previsto
I. PROGRAMADOS	1	1	2	20	23	25
I. URGENTES	4	5	3	55	60	31
TOTAL INGRESOS	5	6	5	75	83	56
TRASLADOS	0	0	1	8	5	9
INGRESOS * SERVICIOS	5	6	6	83	88	65
ALTAS	5	7	5	81	88	56
REINGRESOS <31 DIAS	0	2	0	27	31	0
% REINGRESOS <31DIAS	0,00	28,57	0,00	33,33	35,23	0,00
ESTANCIAS	43	58	41	682	632	439
E. MEDIA	8,60	9,67	6,75	8,22	7,18	6,75

URGENCIAS						
URG. ATENDIDAS	3	3	5	60	60	58
URG. INGRESADAS	4	5	3	49	53	31
% INGRES./ATENDIDAS	133,33	166,67	60,00	81,67	88,33	53,45
% READM.en <72 HORAS	0,00	0,00	-	3,33	6,67	-

CONSULTAS EXTERNAS						
PRIMERAS	94	89	70	957	891	1.046
SUCESIVAS	180	232	190	2.256	2.750	1.681
R/ SVAS/PRIM.	1,91	2,61	2,71	2,36	3,09	1,61
% PRIMERAS DE ALTA RESOLUCIÓN	0,00	0,00	>10%	0,00	0,00	10,00
REPROGRAMACIONES CEX PRIMERAS	10,71	14,71	<7,00%	10,18	15,43	7

L.E. TOTAL						
PACIENTES				7	11	
L.E. ESTRUCTURAL						
PACIENTES				3	1	
DEMORA MEDIA				4,00	1,00	30

IND. ENTR/SAL L.E. ESTRUCT.	entradas	salidas	% Entr./Sal
	1037	958	1,08

CONSULTAS POR AGENDA PRIMERAS	MES	
	año actual	año anterior
HEM_COAGUL	62	56
HEM_ENF	0	0
HEM_HEMOPT	9	12
HEM_HEMOPA	14	6
HEM_QUIMIO	9	15
TOTAL	94	89

ACUMULADO	
año actual	año anterior
720	663
0	4
67	71
78	66
92	87
957	891

CONSULTAS POR AGENDA SUCESIVAS	MES	
	año actual	año anterior
HEM_COAGUL	4	14
HEM_ENF	7	7
HEM_HEMOPA	103	138
HEM_QUIMIO	66	73
TOTAL	180	232

ACUMULADO	
año actual	año anterior
253	367
71	109
1.291	1.492
641	782
2.256	2.750

HOSPITAL DE DIA MEDICO	MES	
	año actual	año anterior
ACTHEM	199	179
FEIV	0	0
QUIMIO	0	0
TOTAL	199	179

ACUMULADO	
año actual	año anterior
1.740	1.976
4	3
0	4
1.744	1.983

ACTIVIDADES ENFERMERIA PROC. AMB.	MES	
	año actual	año anterior
ACTHEM	0	0
AUTOTRA	4	8
FEIV	0	0
QUIMIO	0	0
REVINTER	0	0
SANTER	11	4
SEGRH	10	8
TRANS	0	1
TRANSCF	2	0
TOTAL	27	21

ACUMULADO	
año actual	año anterior
0	0
30	26
0	0
0	0
0	0
65	34
92	80
0	1
2	0
189	141

ANTICOAGULACIÓN						
Nº. de Pruebas	2.666	2.550	2.346	23.814	23.372	21.176

TRATAMIENTOS QUIMIOTERAPIA						
Nº. de Tratamientos	20	48	30	214	382	215

ÉXITUS	1	1	0	15	3	0
--------	---	---	---	----	---	---

INTERCONSULTAS HOSPITALIZACION	51	36	30	453	444	296
--------------------------------	----	----	----	-----	-----	-----

AGC: URGENCIAS
MES: SEPTIEMBRE, 2015

Los Indicadores Críticos son los señalados en rojo y con (*)

Actividad	Mes			Acumulado		
	año actual	año anterior	previsto	año actual	año anterior	previsto
URGENCIAS TOTALES	2680	2644	2679	25293	24713	25423
URGENCIAS ATENDIDAS S.U.H.	1623	1657	1588	15303	14722	14818
TRASLADO A OTRO CENTRO	34	47	-	365	380	-
ALTAS VOLUNTARIAS	15	12	-	101	68	-
URGENCIAS INGRESADAS	464	455	450	4350	4394	4383
ÉXITOS	2	5	-	37	32	-

Indicadores

%URG. ATENDIDAS POR S.U.H	60,56	62,67	59,28	60,50	59,57	58,29
%URGENCIAS TRANSFERIDAS	22,09	21,97	-	21,08	22,39	-
%URG.INGRESADAS/TOTAL URG. (*)	16,26	16,49	16,00	16,41	17,01	16,00
%URG.INGRESADAS/TRANSFER. (*)	65,83	67,81	65,00	69,05	67,52	65,00
PRESIÓN DE URGENCIAS	69,05	73,39	71,88	69,78	70,26	72,73
FRECUENTACIÓN (acumulada)	0,04	0,03	0,04	0,34	0,32	0,34
URGENCIAS/DÍA	89,33	88,13	89	92,65	90,52	93
% PACTES. PROCEDENTES A.P.	33,36	35,78	-	27,19	28,58	-
PACTES. OBSERVACIÓN > 24H.	-	-	-	-	-	-
% READM.en <72 HORAS: URG y HOS	3,75- 5,24	2,84- 4,42	< 5,00	4,01- 5,56	3,74- 5,23	< 5,00
% INGRESOS HOSP.TRAS READM. (*)	26,24	36,75	25,00	27,01	28,69	25,00
DEMORA INGRESO PLANTA (horas)	-	-	-	-	-	-
TIEMPO DE FIBRINOLISIS (minutos)	-	-	-	-	-	-

Tiempo Medio Resolución

(Grupo RED7) en minutos	SEPTIEMBRE(act)	Año Anterior	Tº con Observ+pte. Cama	Tiempo medio Resoluc.	
				SEPTIEMBRE (act)	Año Anterior
Tiempo Triage	6,95	5,59	objvº < 180'.		
1ª Asistencia Facultativo	22,80	24,17		165'	162'
Tiempo Analítica BIO/HEL	72'/ 60'	73'/ 63'			
Tiempo Radiología	29,45	31,42			
Tiempo Ecografía	53,80	53,84			
Tiempo TC	38,92	35,54			
Observación	487	461			
Tiempo Medio Resolución (*)	165'	162'			

Indicadores de Enfermería

Nº URGENCIAS POR ENFERMERA	128	126	128	1204	1177	1211
% DE CAIDAS DE PACIENTES	0,00	0,00	0	0,00	0,00	0

Indicadores de Clientes

QUEJAS	0	0		0	1	
RECLAMACIONES	0	0		0	5	

Población:

75191

76602

AGC: URGENCIAS

Consumo de Recursos

	Mes			Acumulado		
	año actual	año anterior	previsto	año actual	año anterior	previsto
FÁRMACOS						
Consumo Total (€)	4028,79	3036,82		35632,36	34305,34	
Coste Medio Urgencia Atendida	1,50	1,15	2,60	1,41	1,39	2,60
Prescripción de recetas						
EFG % recetas (*)						28,00

Por Grupo Terapéutico	Mes		Acum.	
	año actual	año anterior	año actual	año anterior
(ABC consumos)				
ACTOCORTINA 100 MG VIAL	0,00	254,59	1024,90	2524,70
PARACETAMOL 10MG/ML S. PER.	180,70	200,99	1965,97	1853,11
HIDROCORTISONA 100 MG C/10 AMP.	318,24	0,00	1722,75	0,00
FLEBOFLEX FISIOLÓGICA 0,9% 50 ML	407,68	268,81	2701,78	1658,00
SALBUAIR 2,5 MG SOL. INHAL. NEBUL.	0,00	0,00	471,94	241,94
FLEBOFLEX FISIOLÓGICA 0,9% 100 ML	320,32	232,96	2358,76	2213,13
POMADA OJOS EPILEZANTE 3 GR.	89,39	101,31	506,54	750,88
ENANTYUM 50 MG AMPOLLAS	0,00	84,31	320,74	504,98
MANORAPID RFU 500 MLPED/10CAJC/20	0,00	0,00	110,67	161,60
BUDESONIDA 0,5 MG/ML SUS.I.NEB.20 AMP	0,00	0,00	0	89,60
SUERO FISIOLÓGICO 0,9 AMP. 10 ML	132,60	0,00	655,25	608,40
URBASON SOLUBLE 40 MG VIAL 100	0	0,00	0	74,73
ENEMA CASEN 250 ML	0	0,00	0	66,82
OMEPRAZOL 40MG VIAL PERFUS.	0	86,52	382,28	414,96
CATHEJELL CON LIDOCAINA CAJA 25 U.	0	0,00	54,59	179,38
ALBUTEIN 20% VIAL 50 CC CAJA 105 V.	88,51	0,00	1029,78	296,50
CLORURO POTASICO 1 M 100 AMP.10 ML	0	0,00	0	0,00
SODIO CLORURO 0,9% 500CC	0	0,00	0	0,00
CELESTONE-CRONODOSE 1 VIAL	0	0,00	79,88	0,00
CELESTONE-CRONODOSE 3 VIALES	0	0,00		0,00
LEVOFLOXACINO GES 5 MG/ML	0	0,00	0	0,00
IPRATROPIO BROMURO 500 MCG/2ML AMP	0,00	0,00	0	0,00
GLUCOSA VIDRIO 5% 500CC	124,81	0,00	190,92	0,00
FLEBOFLEX FISIOLÓGICO 0,9% 500 ML	167,25	139,18	1297,13	945,03
DRAIN-JET FISIOLÓGICO 60MLX10	0,00	0,00	68,61	0,00
DRAIN-JET FISIOLÓGICO 120MLX10	0,00	0,00	132,50	99,22
RHOPHYLAC 1500 UI 300 MGG 1 JER.	0,00	0,00	62,40	0,00
AMOXI /CLAVULANICO 1G/200 MG 100 VIAL	0	0,00	0	70,06
CARBON ULTRA ADSORB. LAINCO 50 G	0	0,00	0	0,00
GAMMAGLOBULINA ANT.500 UI	0	0,00	89,69	64,99
SODIO CLORURO 0,9% 50ML	0	0,00	0	0,00
SODIO CLORURO 0,9% 100 ML	0	0,00	0	0,00
ADENOCOR 6 MG/ 2ML 6 VIAL	0	0,00	0	0,00
DESPRO SEPT CHG 2% 60 ML PEDIR 48	0	0,00	0	0,00
URBASON SOLUBLE 40 MG VIAL 100	0	0,00	0	0,00
DRAIN-JET FISIOLÓGICO 60MLX10	0,00	0,00	60,99	78,10
CLEXANE 40 MG C/ 10 AMP	0	0,00	0	0,00
EXTRACTO FLUIDO IPECACUANA 125CC	0	0,00	0	76,17
PULMICOR TURBUHALER INH 400	0,00	0,00	76,65	0,00
NOLOTIL 2 G 100 AMP.	0	0,00	0	0,00
THROMBOCID 01% POMADA C/ 100 U.	0	0,00	0	0,00
FLUMAZENILO C.P.0,5 MG/ 5ML 5 AMP.	0	0,00	0	0,00
FLEBOFLEX GLUCOSADA 500 ML C/20	97,47	106,92	340,79	747,01
METALYSE 10000 U.I. 1 VIAL LIOF.	0	0,00	960,78	960,78
VOLUVEN 6% DE 500 ML	0	0,00	307,52	0,00
FLUMIL 300 MG 5 AMP-PEDIR 112 ENV D	0	0,00	0,00	0,00
GELAFUNDINA SOLUCION 500 ML C/10	0	0,00	0,00	0,00
ALMOGRAN 12,5 MG 6 COMPR	0	0,00	0,00	95,29
ANEXATE AMP 0,5 MG X 5	0	0,00	0,00	478,07
IRUXOL MONO TUBO DE 30 G	0	0,00	0,00	119,87
PROTHROMPLEX IMMUNO TIM 4 600 UI	0	0,00	0,00	1345,82
EPREX 40.000 UI/ML 1 JERINGA	0,00	0,00	92,52	0,00
VIMPAT 10 MG/ML 1 VIAL 200 MG/20 ML	0,00	0,00	204,10	0,00
total	1926,97	1475,59	17270,43	16719,14

PRUEBAS DIAGNÓSTICAS

RADIOLOGÍA

Radiología General	2347	2352		21552	20917	
Ecografías	175	208		1527	1506	
Eco-Doppler	21	28		245	244	
T.A.C.	183	226		1933	1793	
total	2726	2814		25257	24460	
Media estudios por paciente (*)	1,02	1,06	<0,70	1,00	0,99	<0,70

LABORATORIO DE ANÁLISIS CLÍNICOS

Peticiones	3843	3697		40338	35565	
Peticiones/Paciente	1,43	1,40		1,59	1,44	

LABORATORIO DE HEMATOLOGÍA

Determinaciones	986	970		10024	8928	
Peticiones/Paciente	0,37	0,37		0,40	0,36	

SERVICIO: DERMATOLOGÍA
MES: SEPTIEMBRE, 2015

ACTIVIDAD QUIRÚRGICA	año actual	año anterior	previsto	año actual	año anterior	previsto
RDTº. DE QUIRÓFANO MAÑANAS	79,81	89,58	76	78,1	76,33	76
I.Q. SUSPENDIDAS (nº)	0	1	0	3	8	0
I.Q. SUSPENDIDAS (%)	-	-	-	-	-	<5%
OTRA ACTIVIDAD QUIRÚRGICA						
P.Q. FUERA QUIRÓFANO EN QUI.06	108	105	103	887	896	1.043
Total O.A.Q.	108	105	103	887	896	1.043
CONSULTAS EXTERNAS						
PRIMERAS	415	351	333	3.151	3.047	3.143
SUCESIVAS	275	245	189	2.175	2.247	2.066
R/ SVAS/PRIM.	0,66	0,70	0,57	0,69	0,74	0,66
% PRIMERAS DE ALTA RESOLUCIÓN	49,16	19,66	>10%	60,87	14,44	10,00
REPROGRAMACIONES CEX PRIMERAS	7,02	5,98	<7,00%	7,07	7,14	7
L.E. TOTAL						
PACIENTES				235	269	
L.E. ESTRUCTURAL						
PACIENTES				195	234	
DEMORA MEDIA				8,89	12,06	10
IND. ENTR/SAL L.E. ESTRUCT.						
	entradas	salidas	% Entr./Sal			
	3234	3151	1,03			
INTERCONSULTAS HOSPITALIZACION	11	5	11	80	85	74

CIR. AMB. DE DERMAT. (en Consulta)	MES	
	año actual	año anterior
ACTIVIDAD AMBULATORIA		
CRIOterapiA	78	83
EXTIRPACIÓN	8	2
ELECTROCOAG.	5	2
INFILTRACIÓN	0	0
BIOPSIA	0	0
TOTAL	91	87

ACUMULADO	
año actual	año anterior
623	622
51	46
47	25
0	3
2	2
723	698

	MES	
	año actual	año anterior
PRUEBAS DE ALERGIA	0	3

ACUMULADO	
año actual	año anterior
6	23

SERVICIO: REHABILITACIÓN
MES: SEPTIEMBRE, 2015

CONSULTAS EXTERNAS	Mes			Acumulado		
	año actual	año anterior	previsto	año actual	año anterior	previsto
PRIMERAS (Total)	161	126	162	1.728	1.648	1.803
SUCESIVAS (Total)	376	453	231	3.518	3.669	2.343
R/ SVAS/PRIM.	2,34	3,60	1,43	2,04	2,23	1,30
% PRIMERAS DE ALTA RESOLUCIÓN	0,00	0,00	>10%	0,00	0,00	10,00
REPROGRAMACIONES CEX PRIMERAS	4,22	6,29	<7,00%	10,47	4,07	7
PRIMERAS CREHB				832	792	-
PRIMERAS CREHL				897	856	-
SUCESIVAS CREHB				1.795	1937	-
SUCESIVAS CREHL				1.724	1732	-
% CARGAS TRABAJO CREHB				13,97	14,67	-
% CARGAS TRABAJO CREHL				13,94	13,91	-
L.E. TOTAL						
PACIENTES				116	77	
L.E. ESTRUCTURAL						
PACIENTES				100	63	
DEMORA MEDIA				9,53	4,06	30

IND. ENTR/SAL L.E. ESTRUCT.	entradas	salidas	% Entr./Sal
	1743	1729	1,01

INTERCONSULTAS HOSPITALIZACION	8	14	12	133	146	118
--------------------------------	---	----	----	-----	-----	-----

ACTIVIDAD FISIOTERAPIA	Mes	
	año actual	año anterior
CINESITERAPIA	1.141	1.094
ELECTROESTIMULACION	71	35
INTERFERENCIALES	80	109
INFRARROJOS	25	29
TABLA LUMBALGIA	82	0
MO CONTINUA	95	71
MO PULSATIL	130	109
PARAFINA	105	149
PRESOTERAPIA	0	0
TENS	486	420
ULTRASONIDOS	141	128
TOTAL	2.356	2.144

	Acumulado	
	año actual	año anterior
	9.812	9.742
	568	483
	624	406
	234	464
	818	654
	288	108
	1.011	1.829
	1.122	1.244
	0	1
	3.892	3.999
	1.821	2.092
TOTAL	20.190	21.022

TRATAMIENTOS / FISIOTERAPEUTA / DIA

CINESITERAPIA	14,56	13,02	14,14	13,97
ELECTROESTIMULACIÓN	53,95	50,00	50,85	57,12

SERVICIO: ANESTESIA
MES: SEPTIEMBRE, 2015

CONSULTAS EXTERNAS	Mes			Acumulado		
	año actual	año anterior	previsto	año actual	año anterior	previsto
PRIMERAS UDO	47	33	69	440	382	670
SUCESIVAS UDO	72	79	120	615	1.862	1.464
R/ SVAS/PRIM. UDO	1,53	2,39	1,74	1,40	4,87	2,19
% PRIMERAS DE ALTA RESOLUCIÓN	0	6,06	>10%	2	6,28	10,00
REPROGRAMACIONES CEX PRIM UDO	21,57	12,77	<7,00%	23,46	12,53	7

ACTIVIDAD QUIRÚRGICA	Mes			Acumulado		
	año actual	año anterior	previsto	año actual	año anterior	previsto
I.Q. PROGR. CON INGRESO	0	0	0	7	8	0
I.Q. PROGR. AMBULATORIAS	17	2	2	171	111	15
total I.Q. Programadas	17	2	2	178	119	15
I.Q. URG. CON INGRESO	0	0	0	2	2	0
I.Q. URG. AMBULATORIAS	0	0	0	1	0	0
RDTº. DE QUIRÓFANO MAÑANAS	90,08	89,58	76,00	67,81	76,33	76,00
% I.Q. SUSPENDIDAS	0,00	0,00		3,26	4,10	

L.E. TOTAL			
PACIENTES		85	67
L.E. ESTRUCTURAL			
PACIENTES		80	62
DEMORA MEDIA		56,41	43,97
			30

IND. ENTR/SAL L.E. ESTRUCT.	entradas	salidas	% Entr./Sal
	376	313	1,20

INTERC. HOSP. UDO	79	62	51	634	604	457
-------------------	----	----	----	-----	-----	-----

TIPOS DE ANESTESIA y TIEMPO MEDIO I.Q. PROGRAMADAS	Mes		TIEMPO MEDIO mes actual	Acumulado		TIEMPO MEDIO acum. actual
	año actual	año anterior		año actual	año anterior	
	0. AXILAR	3	1	1,36	8	9
1. GENERAL	107	95	2,40	1.122	1.114	2,55
2. LOCAL	107	92	0,43	1.394	1.047	0,48
3. PERIBULBAR	32	39	0,42	558	654	0,47
33. LOCAL + SEDACIÓN	24	5	0,66	171	140	0,78
34. SIN ANESTESIA	1	15	0,42	10	73	0,51
35. REGIONAL/TRONCULAR	4	10	1,00	77	65	1,26
36. SUBARACNOIDEA	1	0	3,58	24	17	1,77
37. SIN ANESTESISTA	18	21	0,54	153	133	0,38
4. REGIONAL i.v	0	0	0,00	0	1	0,00
5.- BLOQUEO PLEXO	3	2	0,92	23	19	1,59
6. RAQUIANESTESIA	86	66	1,58	717	691	1,71
7. EPIDURAL	4	3	1,32	44	43	1,29
8. SEDACIÓN	20	11	0,78	111	102	0,90
9. ESPINA COMBINADA	0	1	0,00	2	9	1,02
10. TÓPICA + SEDACIÓN	0	1	0,00	1	2	2,17
11. TRONCULAR	2	1	1,64	26	20	1,36
12. RETROBULBAR	0	0	0,00	1	3	0,35
13. NEUROLEPTO	0	0	0,00	0	0	0,00
14. NO CONSTA	0	0	0,00	0	1	0,00
total	412	363	1,25	4.442	4.143	1,26

horas

horas

RENDIMIENTO QUIRÚRGICO	Mes			Acumulado		
	año actual	año anterior	previsto	año actual	año anterior	previsto
TRAUMATOLOGÍA	58,57	67,69	=ó >75%	70,43	71,59	=ó >75%
CIRUGÍA GRAL. Y DIGESTIVA	77,87	71,58	=ó >75%	74,31	76,90	=ó >75%
GINECOLOGÍA	68,07	75,08	=ó >75%	80,00	76,39	=ó >75%
UROLOGÍA	71,61	71,99	=ó >75%	78,34	74,82	=ó >75%
O.R.L.	88,79	69,90	=ó >75%	68,15	64,62	=ó >75%
OFTALMOLOGÍA	59,57	75,70	=ó >75%	64,34	61,62	=ó >75%
total	66,18	70,38	76,00	71,15	70,92	76,00

SERVICIO: HOSPITAL DE DÍA MÉDICO
MES: SEPTIEMBRE, 2015

PRUEBAS

	Mes		Tiempo Medio mes	Acumulado		Tiempo Medio Acum.
	año actual	año anterior		año actual	año anterior	
TTO. MEDIO	0	0		7	7	
TOXINA BOTULINICA	22	6		167	145	
INMUNOGLOBULINAS	1	1		12	24	
CORTICOIDES	22	2		89	41	
TRANSFUSIONES	8	6		54	26	
ANTICUERPOS	18	20		183	140	
ANTAGONISTAS CALCIO	0	0		0	1	
INYECCION EPIDURAL	18	3		153	113	
DERIVADOS DEL PLASMA	12	8		79	72	
HIERRO i.v	37	18		237	294	
QUIMIOTERAPIA	19	8		144	133	
PUNCION LUMBAR	1	0		10	12	
BIOPSIA HEPATICA	0	0		5	4	
BRONCOSCOPIA	1	0		7	12	
ANALITICA PEPTIDO C	0	0		3	0	
GASTROSCOPIA	3	0		13	6	
FLEBOGAMMA	5	3		60	25	
ESTIM. NERVIO PERIFERICO	0	0		0	0	
INMUNIZACION PARA ALERGIA	0	0		0	0	
COLONOSCOPIA	27	28		261	208	
SUEROTERAPIA	7	0		11	14	
TEST TENSILON	0	0		0	0	
PARACENTESIS	2	8		22	22	
ECO DOPPLER TRANS-CRAN.	0	0		0	0	
BIOPSIA CUTANEA	0	0		1	0	
ZOMETA	9	7		77	52	
VACUNACION NEOM	6	8		52	63	
INFILTRAC. NERVIO NEOM	1	0		1	0	
PAAF PULMONAR	0	0		3	17	
PRUEBAS ENDOCRINAS	0	0		1	0	
COLOCACION SNG	0	0		0	1	
TEST DE SYNACTHEN	0	0		2	1	
TTO. LARGO	0	0		1	0	
TTO. CORTO	9	4		51	45	
TENS	0	0		0	0	
INFILTRACION CAUDAL	0	0		0	0	
total	228	130		1.706	1.478	

SERVICIO: HOSPITAL DE DÍA QUIRÚRGICO
MES: SEPTIEMBRE, 2015

INGRESOS	28	34	62	337	368	577
ALTAS	28	34	62	337	368	577

SERVICIO: NEUROFISIOLOGÍA CLÍNICA

E.E.G.	Mes			Acumulado		
	año actual	año anterior	previsto	año actual	año anterior	previsto
HOSPITALIZACIÓN						
CONSULTAS EXTERNAS	51	24	32	355	372	377
URGENCIAS						
C.E.P.						
A. PRIMARIA						
OTROS CENTROS						
PLANIFICACIÓN FAMILIAR						
total	51	24	32	355	372	377

E.M.G.	Mes			Acumulado		
	año actual	año anterior	previsto	año actual	año anterior	previsto
HOSPITALIZACIÓN						
CONSULTAS EXTERNAS	89	102	117	667	846	992
URGENCIAS						
C.E.P.						
A. PRIMARIA						
OTROS CENTROS						
PLANIFICACIÓN FAMILIAR						
total	89	102	117	667	846	992

P.E.	Mes			Acumulado		
	año actual	año anterior	previsto	año actual	año anterior	previsto
HOSPITALIZACIÓN						
CONSULTAS EXTERNAS	23	23	19	132	155	189
URGENCIAS						
C.E.P.						
A. PRIMARIA						
OTROS CENTROS						
PLANIFICACIÓN FAMILIAR						
total	23	23	19	132	155	189

DEPRIVACIONES	Mes			Acumulado		
	año actual	año anterior	previsto	año actual	año anterior	previsto
HOSPITALIZACIÓN						
CONSULTAS EXTERNAS	9	4	4	57	64	49
URGENCIAS						
C.E.P.						
A. PRIMARIA						
OTROS CENTROS						
PLANIFICACIÓN FAMILIAR						
total	9	4	4	57	64	49

ESTUDIOS DEL SUÑO	Mes			Acumulado		
	año actual	año anterior	previsto	año actual	año anterior	previsto
HOSPITALIZACIÓN						
CONSULTAS EXTERNAS	0	0	0	0	3	1
URGENCIAS						
C.E.P.						
A. PRIMARIA						
OTROS CENTROS						
PLANIFICACIÓN FAMILIAR						
total	0	0	0	0	3	1



LISTAS DE ESPERA

ELECTROENCEFALOGRAMAS

PACIENTES
DEMORA MEDIA

15	4	
0,00	0,00	

ELECTROMIOGRAFÍAS

PACIENTES
DEMORA MEDIA

68	25	
14,73	9,96	<40 d.

Objetivo crítico

POTENCIALES EVOCADOS

PACIENTES
DEMORA MEDIA

8	4	
0,00	2,00	

DEPRIVACIÓN

PACIENTES
DEMORA MEDIA

2	1	
0,00	0,00	

ESTUDIOS DEL SUEÑO

PACIENTES
DEMORA MEDIA

0	0	
0,00	0,00	

SERVICIO: ANATOMÍA PATOLÓGICA
MES: SEPTIEMBRE, 2015

CITOLOGÍAS	Mes			Acumulado		
	año actual	año anterior	previsto	año actual	año anterior	previsto
HOSPITALIZACIÓN	75	77	0	759	594	0
CONSULTAS EXTERNAS	321	369	0	3.750	4.251	0
URGENCIAS	6	8	0	105	75	0
A. PRIMARIA	14	20	0	206	175	0
OTROS CENTROS	0	6	0	2	29	0
PLANIFICACIÓN FAMILIAR	27	65	0	530	455	0
total	443	545	687	5.352	5.579	7.369

BIOPSIAS PIEZA	Mes			Acumulado		
	año actual	año anterior	previsto	año actual	año anterior	previsto
HOSPITALIZACIÓN	136	103	0	1.277	1.504	0
CONSULTAS EXTERNAS	178	202	0	1.999	1.678	0
URGENCIAS	5	6	0	42	57	0
A. PRIMARIA	8	4	0	78	62	0
OTROS CENTROS	0	1	0	11	1	0
total	327	316	320	3.407	3.302	3.493

CONSULTAS	Mes			Acumulado		
	año actual	año anterior	previsto	año actual	año anterior	previsto
HOSPITALIZACIÓN	0	0	0	0	0	0
CONSULTAS EXTERNAS	0	0	0	0	0	0
URGENCIAS	0	0	0	0	0	0
A. PRIMARIA	0	0	0	0	1	0
OTROS CENTROS	0	1	0	5	56	0
total	0	1	7	5	57	79

BIOPSIA INTRAOPERATORIA	Mes			Acumulado		
	año actual	año anterior	previsto	año actual	año anterior	previsto
HOSPITALIZACIÓN	7	9	0	114	145	0
CONSULTAS EXTERNAS	0	0	0	0	0	0
URGENCIAS	0	0	0	0	0	0
A. PRIMARIA	0	0	0	0	0	0
OTROS CENTROS	0	0	0	0	0	0
total	7	9	12	114	145	118

P.A.A.F.	Mes			Acumulado		
	año actual	año anterior	previsto	año actual	año anterior	previsto
HOSPITALIZACIÓN	7	4	0	58	58	0
CONSULTAS EXTERNAS	23	15	0	255	260	0
URGENCIAS	0	0	0	3	2	0
A. PRIMARIA	0	0	0	1	2	0
C.E.P.	0	0	0	0	0	0
total	30	19	38	317	322	387

NECROPSIAS	Mes			Acumulado		
	año actual	año anterior	previsto	año actual	año anterior	previsto
HOSPITALIZACIÓN	1	1	0	5	7	0
CONSULTAS EXTERNAS	0	0	0	1	0	0
total	1	1	1	6	7	9